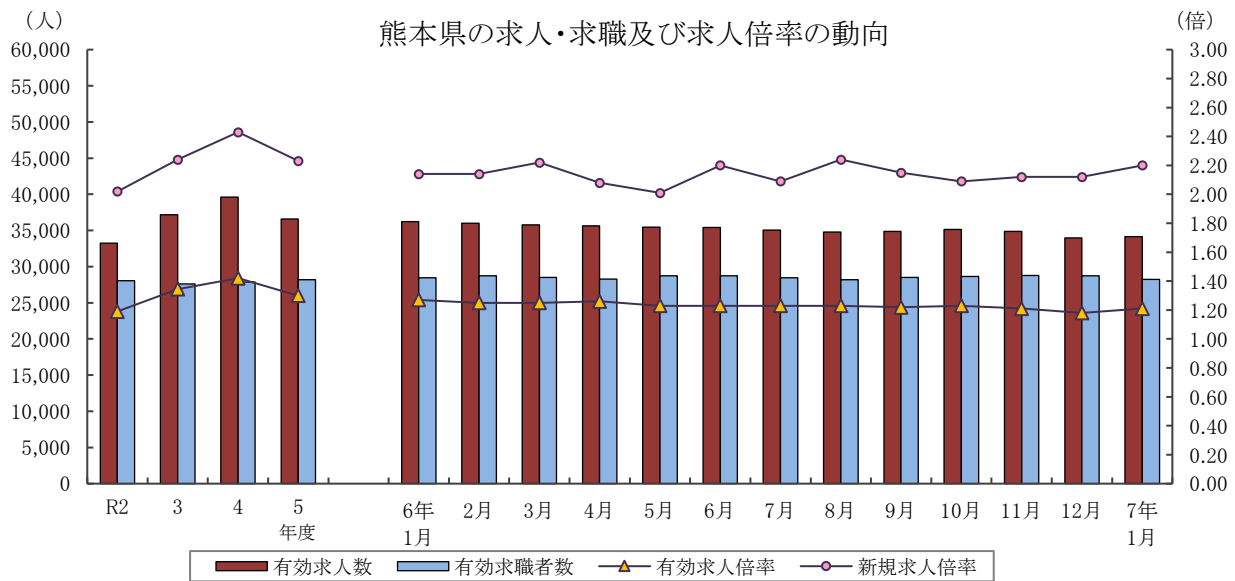


令和7年3月4日(火)
【照会先】
職業安定部 職業安定課
課長 前田 浩之
地方労働市場情報官 今村 順子
TEL:096-211-1703 FAX:096-323-3663

報道関係者 各位

一般職業紹介状況（令和7年1月分）

- ❖ 令和7年1月の有効求人倍率は1.21倍で、前月に比べて0.03ポイント上昇。
- ❖ 令和7年1月の新規求人倍率は2.20倍で、前月に比べて0.08ポイント上昇。



	有効求人人数	有効求職者数	有効求人倍率		新規求人倍率		完全失業率 (%)	完全失業者数 (万人)
	熊本県	熊本県	熊本県	全国	熊本県	全国	全国	全国
R2年度	33,237	28,048	1.19	1.10	2.02	1.90	2.9	199
3年度	37,156	27,621	1.35	1.16	2.24	2.08	2.8	191
4年度	39,590	27,867	1.42	1.31	2.43	2.30	2.6	178
5年度	36,577	28,198	1.30	1.29	2.23	2.28	2.6	178
6年 6月	35,403	28,734	1.23	1.24	2.20	2.25	2.5	181
7月	35,044	28,469	1.23	1.25	2.09	2.24	2.6	188
8月	34,793	28,211	1.23	1.24	2.24	2.30	2.5	175
9月	34,889	28,513	1.22	1.25	2.15	2.20	2.4	173
10月	35,124	28,631	1.23	1.25	2.09	2.25	2.5	170
11月	34,892	28,768	1.21	1.25	2.12	2.25	2.5	164
12月	33,980	28,736	1.18	1.25	2.12	2.27	2.5	154
7年 1月	34,134	28,225	1.21	1.26	2.20	2.32	2.5	163

(注) 1. 各年度は原数値(平均値)、各月は季節調整値、月次の完全失業者数は原数値。
 2. 令和6年12月以前の季節調整値は新季節指数により改定されている。
 3. 完全失業者率・失業者数は、「労働力調査」(総務省統計局)より引用。
 4. ハローワークインターネットサービスの機能拡充に伴い、令和3年9月以降の数値には、ハローワークに来所せず、オンライン上で「求職者マイページ」を開設した求職者数や、ハローワークインターネットサービスで探した求人に直接応募する「オンライン自主応募」による就職件数等が含まれている。

I 労働市場の概況

【令和7年1月の県内の概況】

新規求職申込件数(原数値)は前年同月比1.8%減で、3か月連続で減少となりました。

新規求人数(同)は同0.8%増で、3か月ぶりに増加となりました。製造業、運輸業・郵便業、宿泊業・飲食サービス業では増加、建設業、卸売業・小売業、医療・福祉、サービス業(他に分類されないもの)では減少となりました。

有効求人倍率(季節調整値)は、前月比で有効求人数(同)が増加し、有効求職者数(同)が減少したことにより、有効求人倍率が前月を上回りました。

○求人倍率の動向

1月の有効求人数(季節調整値)は、前月比0.5%増の34,134人で、3か月ぶりに増加となりました。

一方、有効求職者数(同)は前月比1.8%減の28,225人で、2か月連続で減少となりました。

この結果、求職者1人当たりの有効求人数の割合を示す有効求人倍率(季節調整値)は、前月から0.03ポイント上回り1.21倍となりました。

正社員の有効求人倍率(原数値)は1.19倍で、前年同月を0.03ポイント上回りました。

○求人動向

新規求人数(原数値)は、前年同月比0.8%増の13,291人で、3か月ぶりに増加となりました。

うち一般フルタイム求人(同)は同0.4%増の8,052人で3か月ぶりに増加となり、一般パートタイム求人(同)は同1.5%増の5,239人で23か月ぶりに増加となりました。

これを主要産業別にみると、製造業(31.0%増)、運輸業・郵便業(12.7%増)、宿泊業・飲食サービス業(17.6%増)で増加となり、建設業(3.0%減)、卸売業・小売業(6.9%減)、医療・福祉(0.6%減)、サービス業(他に分類されないもの)(13.7%減)で減少となりました。

○求職動向

新規求職申込件数(原数値)は、前年同月比1.8%減の6,166人で、3か月連続で減少となりました。

うち一般フルタイムは同9.7%減の3,534人で3か月連続で減少、一般パートタイムは同11.1%増の2,632人で5か月連続で増加となりました。

常用求職者(パートを含む)を在職者・離職者・無業者の態様別にみると、前年同月比で、在職者は3.7%減の1,817人で3か月連続で減少、離職者は2.5%減の3,787人で3か月連続で減少、無業者は10.7%増の540人で4か月連続で増加となりました。

また離職者のうち、事業主都合離職者は5.4%減の742人で3か月連続で減少、自己都合離職者は3.1%減の2,814人で4か月連続で減少、前職自営等は9.2%増の71人で3か月連続で増加となりました。

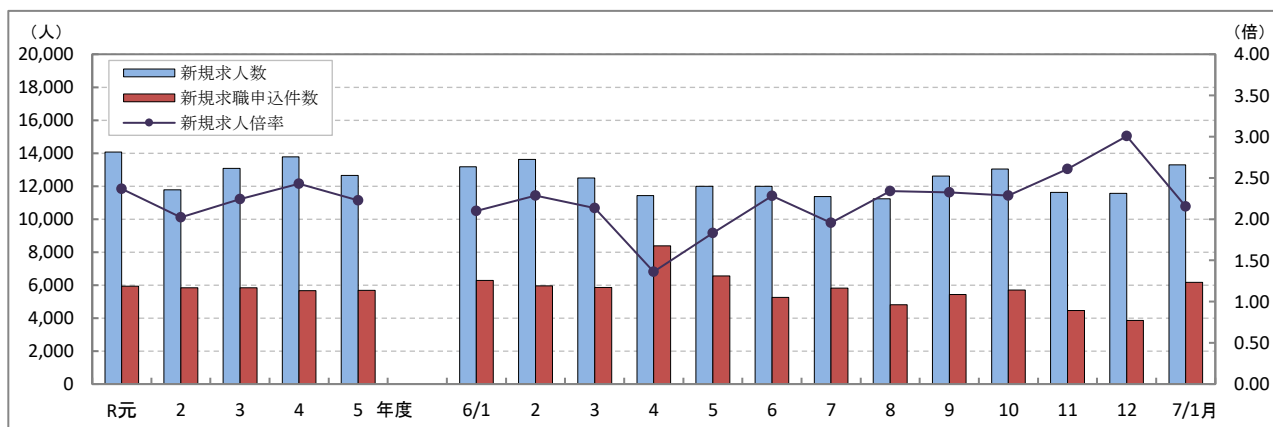
新規常用求職者(パートを含む)全体では、1.9%減の6,144人で3か月連続で減少となりました。

○就職動向

就職件数は、前年同月比4.0%減の1,321件で、8か月連続で減少となりました。

新規求職者に対する就職件数の割合(就職率)は21.4%となり、前年同月を0.5ポイント下回りました。

新規求人数・新規求職申込件数及び新規求人倍率の年度別・月別推移(全数)



(注) 文中の正社員有効求人倍率は正社員の月間有効求人数をパートタイムを除く常用の月間有効求職者数で除して算出しているが、パートタイムを除く常用の有効求職者には派遣労働者や契約社員を希望する者も含まれるため、厳密な意味での正社員有効求人倍率より低い値となる。また、産業分類は、令和6年4月以降については令和5年7月改定の「日本標準産業分類」に基づく区分、令和6年3月以前については平成25年10月改定の「日本標準産業分類」に基づく区分である。(第14表産業別・規模別新規求人状況も同様である。)

ハローワークインターネットサービスの機能拡充に伴う令和3年9月以降の数値の取扱いについては、表紙の注4を参照。

第1表 職業紹介状況 総括

項目		7年 1月	6年 12月	6年 1月	前年同月比 (%・ポイント)	
全 数	① 新規求職申込件数	6,166	3,850	6,281	▲ 1.8	
	② 月間有効求職者数	原数値	26,275	25,871	26,488	▲ 0.8
		季節調整値	28,225	28,736	28,443	(前月比) ▲ 1.8
	③ 新規求人数	13,291	11,574	13,182	0.8	
	④ 月間有効求人数	原数値	35,110	34,698	37,183	▲ 5.6
		季節調整値	34,134	33,980	36,208	(前月比) 0.5
	⑤ 紹介件数	4,687	3,187	4,733	▲ 1.0	
	⑥ 就職件数	1,321	1,404	1,376	▲ 4.0	
	⑦ 有効求人倍率	原数値	1.34	1.34	1.40	▲ 0.06
		季節調整値	1.21	1.18	1.27	(前月比) 0.03
	⑧ 新規求人倍率	原数値	2.16	3.01	2.10	0.06
	⑨ 充足数	1,306	1,401	1,327	▲ 1.6	
就職率 (⑥/①×100)	21.4	36.5	21.9	▲ 0.5		
充足率 (⑨/③×100)	9.8	12.1	10.1	▲ 0.3		
一 般 フ ル タ イ ム	① 新規求職申込件数	3,534	2,333	3,912	▲ 9.7	
	② 月間有効求職者数	14,722	14,481	15,579	▲ 5.5	
	③ 新規求人数	8,052	7,764	8,018	0.4	
	④ 月間有効求人数	22,666	23,073	23,776	▲ 4.7	
	⑤ 紹介件数	2,414	1,995	2,757	▲ 12.4	
	⑥ 就職件数	737	800	796	▲ 7.4	
	⑦ 充足数	733	805	769	▲ 4.7	
	就職率 (⑥/①×100)	20.9	34.3	20.3	0.6	
	充足率 (⑦/③×100)	9.1	10.4	9.6	▲ 0.5	
常 用	① 新規求職申込件数	3,525	2,329	3,905	▲ 9.7	
	② 月間有効求職者数	14,689	14,445	15,548	▲ 5.5	
	③ 新規求人数	7,100	6,740	7,137	▲ 0.5	
	④ 月間有効求人数	20,150	20,503	21,090	▲ 4.5	
	⑤ 就職件数	694	763	745	▲ 6.8	
一 般 パ ー ト タ イ ム	① 新規求職申込件数	2,632	1,517	2,369	11.1	
	② 月間有効求職者数	11,553	11,390	10,909	5.9	
	③ 新規求人数	5,239	3,810	5,164	1.5	
	④ 月間有効求人数	12,444	11,625	13,407	▲ 7.2	
	⑤ 紹介件数	2,273	1,192	1,976	15.0	
	⑥ 就職件数	584	604	580	0.7	
	⑦ 充足数	573	596	558	2.7	
	就職率 (⑥/①×100)	22.2	39.8	24.5	▲ 2.3	
	充足率 (⑦/③×100)	10.9	15.6	10.8	0.1	
正 社 員	① 新規求人数	6,100	5,926	6,066	0.6	
	② 有効求人数	17,521	17,609	18,001	▲ 2.7	
	③ 紹介件数	1,759	1,577	1,999	▲ 12.0	
	④ 就職件数	615	642	648	▲ 5.1	
	⑤ 有効求人倍率	1.19	1.22	1.16	0.03	
	⑥ 充足数	608	656	635	▲ 4.3	

※ 常用には常用的パートタイムを含まない。 正社員有効求人倍率(正社員②/常用②)は原数値

※ 令和6年12月以前の季節調整値は新季節指数により改定されている。

※ 表紙の注4を参照。

第2表 ハローワーク別有効求人倍率の推移 全数 <原数値>

年度	熊本	上益城	八代	菊池	玉名	天草	球磨	宇城	阿蘇	水俣	局計
R元年度	1.86	1.38	1.31	1.42	1.29	1.17	1.39	1.60	1.42	1.46	1.57
2年度	1.35	1.00	1.13	1.06	0.99	0.95	1.08	1.20	1.15	1.26	1.19
3年度	1.43	1.47	1.18	1.36	1.13	1.05	1.49	1.31	1.41	1.39	1.35
4年度	1.55	1.59	1.13	1.34	1.25	1.10	1.48	1.40	1.53	1.64	1.42
5年度	1.46	1.32	1.02	1.20	1.12	1.08	1.34	1.18	1.47	1.38	1.30
6年 1月	1.52	1.59	1.13	1.33	1.21	1.21	1.42	1.36	1.56	1.61	1.40
2月	1.50	1.52	1.11	1.27	1.14	1.21	1.37	1.24	1.58	1.68	1.37
3月	1.41	1.47	1.04	1.20	1.12	1.19	1.34	1.14	1.69	1.53	1.30
4月	1.24	1.30	0.92	1.11	1.04	1.04	1.16	1.07	1.47	1.36	1.16
5月	1.15	1.14	0.88	1.08	0.97	0.98	1.18	1.06	1.41	1.23	1.09
6月	1.23	1.15	0.89	1.11	0.92	0.99	1.21	1.11	1.33	1.11	1.13
7月	1.27	1.14	0.86	1.15	0.95	1.02	1.29	1.11	1.37	1.07	1.15
8月	1.31	1.22	0.85	1.15	0.91	1.06	1.20	1.13	1.40	1.14	1.17
9月	1.34	1.19	0.93	1.22	0.96	1.08	1.14	1.09	1.39	1.21	1.20
10月	1.41	1.29	0.94	1.24	1.01	1.10	1.16	1.11	1.42	1.21	1.25
11月	1.44	1.32	0.99	1.28	1.19	1.08	1.16	1.18	1.48	1.37	1.30
12月	1.44	1.29	1.07	1.36	1.22	1.18	1.23	1.29	1.57	1.45	1.34
7年 1月	1.45	1.31	1.05	1.33	1.26	1.16	1.30	1.27	1.51	1.30	1.34

第3表 全国・九州・熊本県雇用情勢指数 全数

年度	完全失業率		有効求人倍率					新規求人倍率			就職率(%)			
	全国	失業者数 (万人)	熊本	全国	九州	熊本	うち一般パート		全国	九州	熊本	全国	九州	熊本
R元年度	2.3	162	2.6	1.55	1.40	1.57	1.71	1.50	2.35	2.05	2.37	31.3	35.3	37.6
2年度	2.9	199	2.8	1.10	1.05	1.19	1.18	1.10	1.90	1.77	2.02	26.5	31.8	32.8
3年度	2.8	191	2.8	1.16	1.14	1.35	1.16	1.12	2.08	1.92	2.24	26.8	31.2	32.9
4年度	2.6	178	2.6	1.31	1.33	1.42	1.31	1.20	2.30	2.04	2.43	26.8	42.1	32.5
5年度	2.6	178	2.4	1.29	1.24	1.30	1.28	1.11	2.28	2.13	2.23	26.8	31.0	31.6
6年 1月	2.5	163	2.6	1.27	1.22	1.27	1.24	1.11	2.27	2.10	2.14	19.2	22.5	21.9
2月	2.6	177		1.26	1.21	1.25	1.23	1.10	2.26	2.12	2.14	27.6	33.0	34.6
3月	2.6	185		1.27	1.21	1.25	1.23	1.09	2.34	2.14	2.22	34.7	40.8	41.2
4月	2.6	193	3.1	1.26	1.21	1.26	1.23	1.04	2.21	2.08	2.08	21.4	24.4	23.4
5月	2.6	193		1.25	1.19	1.23	1.21	0.99	2.20	2.00	2.01	26.0	30.5	30.1
6月	2.5	181		1.24	1.17	1.23	1.20	0.98	2.25	2.02	2.20	28.8	32.6	33.6
7月	2.6	188	2.5	1.25	1.18	1.23	1.20	0.99	2.24	2.07	2.09	26.4	29.6	28.1
8月	2.5	175		1.24	1.19	1.23	1.19	0.98	2.30	2.24	2.24	25.1	27.9	27.5
9月	2.4	173		1.25	1.19	1.22	1.19	0.94	2.20	1.99	2.15	25.7	29.0	30.5
10月	2.5	170	2.0	1.25	1.19	1.23	1.20	0.94	2.25	2.08	2.09	26.4	30.3	31.0
11月	2.5	164		1.25	1.18	1.21	1.19	0.93	2.25	2.09	2.12	27.9	31.9	33.9
12月	2.5	154		1.25	1.18	1.18	1.18	0.90	2.27	2.04	2.12	28.3	34.0	36.5
7年 1月	2.5	163		1.26	1.18	1.21	1.18	0.97	2.32	2.15	2.20	18.8	21.8	21.4

(注)・各年度は原数値(平均値)、各月は季節調整値、月次の失業者数・就職率は原数値
 ・令和6年12月以前の季節調整値は新季節指数により改定されている。
 ・完全失業者率・失業者数は、「労働力調査」(総務省統計局)より引用
 ・熊本の失業者率はモデル推計値(年平均・四半期平均)
 ・表紙の注4を参照

第4表 職業紹介状況 全数

	①	②	③	④	⑤	⑥			就職率 (⑥/①× 100) (%・ポイント)
	新規求職 申込件数	月間有効 求職者数	新規 求人数	月間有効 求人数	紹介件数	就職件数	県外への 就職件数	雇用保険 受給者の 就職件数	
R元年度平均	5,936	25,696	14,064	40,406	5,853	2,229	202	662	37.6
2年度平均	5,831	28,048	11,788	33,237	5,206	1,910	168	627	32.8
3年度平均	5,829	27,621	13,083	37,156	4,951	1,915	179	596	32.9
4年度平均	5,666	27,867	13,769	39,590	4,488	1,842	173	583	32.5
5年度平均	5,675	28,198	12,646	36,577	4,378	1,792	177	576	31.6
6年 1月	6,281	26,488	13,182	37,183	4,733	1,376	158	461	21.9
2月	5,962	27,899	13,626	38,115	5,429	2,062	161	495	34.6
3月	5,857	28,591	12,495	37,054	4,866	2,411	208	647	41.2
4月	8,384	30,474	11,421	35,367	4,726	1,963	189	587	23.4
5月	6,554	31,305	11,996	34,266	4,778	1,974	187	624	30.1
6月	5,254	29,886	11,995	33,737	4,048	1,767	200	590	33.6
7月	5,817	29,268	11,380	33,747	4,201	1,632	181	552	28.1
8月	4,803	28,551	11,239	33,388	3,340	1,321	163	464	27.5
9月	5,429	28,505	12,611	34,308	4,218	1,654	195	571	30.5
10月	5,702	28,687	13,033	35,780	4,382	1,769	210	629	31.0
11月	4,459	27,532	11,630	35,750	3,880	1,510	146	518	33.9
12月	3,850	25,871	11,574	34,698	3,187	1,404	157	455	36.5
7年 1月	6,166	26,275	13,291	35,110	4,687	1,321	153	447	21.4
前年同月比	▲ 1.8	▲ 0.8	0.8	▲ 5.6	▲ 1.0	▲ 4.0	▲ 3.2	▲ 3.0	▲ 0.5
熊 本	2,389	11,047	5,784	15,996	1,920	393	45	145	16.5
上益城	253	1,137	580	1,489	188	44	4	17	17.4
八 代	578	2,242	933	2,346	447	155	14	46	26.8
菊 池	864	3,675	1,903	4,898	690	182	22	58	21.1
玉 名	484	2,145	1,104	2,694	389	135	32	45	27.9
天 草	414	1,545	656	1,788	225	99	5	37	23.9
球 磨	344	1,273	743	1,659	200	117	5	31	34.0
宇 城	514	2,035	972	2,575	415	106	12	41	20.6
阿 蘇	184	644	364	975	117	37	2	16	20.1
水 俣	142	532	252	690	96	53	12	11	37.3

※ 表紙の注4を参照。

第5表 産業別・規模別新規求人状況

産業別・規模別	7年1月			6年12月	前年同月	対前年同月比
	一般フル	一般パート				
A・B 農・林・漁業	128	90	38	90	113	13.3
C 鉱業、採石業、砂利採取業	11	10	1	0	5	120.0
D 建設業	911	881	30	1,042	939	▲ 3.0
E 製造業	1,595	1,277	318	1,298	1,218	31.0
食料品製造業	389	197	192	347	294	32.3
飲料・たばこ・飼料製造業	4	3	1	15	16	▲ 75.0
繊維工業	35	16	19	19	38	▲ 7.9
木材・木製品製造業	31	23	8	33	25	24.0
家具・装備品製造業	4	4	0	9	14	▲ 71.4
パルプ・紙・紙加工品製造業	9	9	0	13	13	▲ 30.8
印刷・同関連業	22	19	3	22	27	▲ 18.5
化学工業	31	19	12	23	18	72.2
石油製品・石炭製品製造業	0	0	0	0	3	▲ 100.0
プラスチック製品製造業	24	18	6	26	29	▲ 17.2
ゴム製品製造業	1	1	0	10	14	▲ 92.9
窯業・土石製品製造業	65	58	7	81	48	35.4
鉄鋼業	5	5	0	12	0	—
非鉄金属製造業	9	9	0	5	12	▲ 25.0
金属製品製造業	141	129	12	101	72	95.8
はん用機械器具製造業	32	26	6	30	37	▲ 13.5
生産用機械器具製造業	231	222	9	188	172	34.3
業務用機械器具製造業	31	26	5	19	27	14.8
電子部品・デバイス・電子回路製造業	220	215	5	189	179	22.9
電気機械器具製造業	52	37	15	49	57	▲ 8.8
情報通信機械器具製造業	10	6	4	5	17	▲ 41.2
輸送用機械器具製造業	207	199	8	66	83	149.4
その他の製造業	42	36	6	36	23	82.6
F 電気・ガス・熱供給・水道業	6	5	1	10	6	(0.0)
G 情報通信業	114	98	16	128	138	▲ 17.4
H 運輸業、郵便業	543	436	107	498	482	(12.7)
I 卸売業、小売業	1,076	622	454	1,040	1,156	(▲ 6.9)
J 金融業、保険業	55	19	36	75	80	▲ 31.3
K 不動産業、物品賃貸業	122	69	53	153	179	▲ 31.8
L 学術研究、専門・技術サービス業	245	168	77	185	249	▲ 1.6
M 宿泊業、飲食サービス業	900	366	534	707	765	17.6
N 生活関連サービス業、娯楽業	419	231	188	409	354	18.4
O 教育、学習支援業	215	92	123	170	171	25.7
P 医療、福祉	4,334	2,522	1,812	3,646	4,362	(▲ 0.6)
Q 複合サービス事業	82	61	21	72	64	28.1
R サービス業(他に分類されないもの)	1,587	1,028	559	1,806	1,838	(▲ 13.7)
S・T 公務・その他	948	77	871	245	1,063	▲ 10.8
合 計	13,291	8,052	5,239	11,574	13,182	0.8
29人以下	8,531	5,104	3,427	7,554	8,715	▲ 2.1
30～99人	2,685	1,680	1,005	2,669	2,774	▲ 3.2
100～299人	1,251	858	393	1,017	996	25.6
300～499人	291	156	135	132	258	12.8
500～999人	383	124	259	150	316	21.2
1,000人以上	150	130	20	52	123	22.0

主要産業における対前年同月比の推移

		8月	9月	10月	11月	12月	7年1月
主要産業別	D 建設業	▲ 9.5	4.8	9.4	▲ 7.2	6.5	▲ 3.0
	E 製造業	▲ 12.7	8.5	24.0	▲ 30.2	14.4	31.0
	H 運輸業、郵便業	(▲ 23.8)	(▲ 7.5)	(40.2)	(▲ 13.9)	(▲ 1.6)	(12.7)
	I 卸売業、小売業	(▲ 26.6)	(▲ 11.4)	(▲ 8.7)	(▲ 4.6)	(▲ 8.1)	(▲ 6.9)
	M 宿泊業、飲食サービス業	▲ 22.9	▲ 5.9	4.4	▲ 17.6	▲ 4.6	17.6
	P 医療、福祉	(▲ 4.1)	(▲ 12.3)	(▲ 2.7)	(0.6)	(▲ 17.1)	(▲ 0.6)
	R サービス業(他に分類されないもの)	(▲ 1.7)	(37.5)	(▲ 6.0)	(▲ 14.6)	(0.6)	(▲ 13.7)
産業別合計(求人合計)		▲ 9.9	▲ 2.1	4.3	▲ 7.4	▲ 8.8	0.8

※ 令和6年4月以降については令和5年7月改定の「日本標準産業分類」に基づく区分、令和6年3月以前については平成25年10月改定の「日本標準産業分類」に基づく区分により表章したもの。対前年同月比については、産業分類改定による影響のある産業について()で示している。

第6表 雇用保険適用給付状況 総括

	雇用保険適用状況						雇用保険給付状況			
	一般・高年齢・短期雇用特例						基本手当等			
	適用事業所	被保険者	資格取得	資格喪失	うち事業主の都合	離職票交付	受給資格決定	初回受給者	受給者実人員	支給総額(千円)
R元年度平均	33,207	493,841	8,033	7,604	421	5,461	2,321	1,872	6,938	815,794
2年度平均	33,937	496,869	7,698	7,336	467	5,335	2,571	2,254	8,200	991,412
3年度平均	34,634	499,659	7,400	7,295	361	5,266	2,357	2,051	7,434	917,084
4年度平均	35,114	500,233	7,923	7,795	350	5,537	2,376	2,051	7,145	887,849
5年度平均	35,453	502,297	7,995	7,804	420	5,656	2,455	2,144	7,576	951,253
6年 1月	35,506	502,935	6,278	8,000	511	5,811	2,254	1,692	7,142	945,220
2月	35,574	502,821	6,530	6,567	329	4,553	2,181	1,851	6,675	840,227
3月	35,611	502,439	6,322	6,629	355	4,851	2,105	1,596	6,316	785,095
4月	35,648	496,471	10,868	16,448	854	12,792	3,906	2,418	7,053	868,675
5月	35,694	500,971	13,645	8,724	469	6,020	4,084	3,810	8,526	1,197,959
6月	35,757	503,673	9,780	7,075	392	5,096	2,233	2,328	7,890	935,656
7月	35,788	503,422	7,204	7,458	412	5,489	2,410	2,678	8,824	1,127,324
8月	35,817	502,677	5,558	6,207	263	4,655	1,913	1,869	8,265	1,002,898
9月	35,546	503,786	6,212	7,081	320	5,123	2,320	1,928	8,389	1,105,965
10月	35,621	504,269	7,935	7,974	485	5,726	2,543	2,111	8,060	1,109,661
11月	35,682	505,680	6,789	5,664	293	4,095	1,944	1,980	7,407	914,480
12月	35,731	506,049	5,801	5,455	276	3,561	1,501	1,635	7,193	842,443
7年 1月	35,775	504,615	6,204	7,787	382	5,835	2,266	1,759	7,267	1,012,408
前月比	0.1	▲ 0.3	6.9	42.7	38.4	63.9	51.0	7.6	1.0	20.2
前年同月比	0.8	0.3	▲ 1.2	▲ 2.7	▲ 25.2	0.4	0.5	4.0	1.8	7.1
熊本	15,008	231,598	3,167	3,900	167	2,949	863	698	2,990	407,593
(上益城)	1,842	25,112	294	384	36	263	103	72	289	39,466
八代	2,898	32,763	392	465	20	338	210	156	561	73,610
菊池	4,965	80,558	984	1,188	23	858	277	243	1,116	165,531
玉名	2,624	34,898	403	524	62	382	213	190	672	102,025
天草	2,294	23,006	230	282	14	239	153	94	384	54,795
球磨	1,688	20,199	176	263	8	204	133	75	359	44,407
宇城	2,475	32,367	312	461	28	359	188	157	560	74,923
阿蘇	1,238	13,302	120	189	18	146	72	39	183	28,411
水俣	743	10,812	126	131	6	97	49	31	141	19,058
運輸支局	-	-	-	-	-	-	5	4	12	2,583

(注) 基本手当等：基本手当基本分(所定日数内) + 高年齢求職者給付
 運輸支局：九州地方運輸局熊本運輸支局三角庁舎にて雇用保険受給手続

第1図 都道府県別有効求人倍率 全数 <季節調整値>

令和7年 1月 全国平均 1.26倍

