

DR (FPD) 撮像表示条件確認表

申請者名 _____

撮影日 (. .)

		審査受付条件	申請者の撮像表示条件
撮影条件			
電圧 [kV]		110~140	
焦点被写体間距離 [cm]		180~200	
出力サイズ		ライブサイズ (半切又は大角フィルム)	
撮影倍率		等倍撮影 (縮小撮影は認めない)	
撮影条件表示		出力フィルムにメーカー毎 画像処理条件が分かるように 表示すること	
画像処理条件 (一般的表記)			
階調処理 (肺野部の最高濃度)		1.6~2.0程度	
周波数処理		マルチ周波数等処理を行わないこと	
メーカー毎画像処理条件 (50音順)			
パラメータ		撮像表示条件	
① キャノン	E	*あるいは1	
	D	*****	
	対応濃度 (GCSに続く数値)	17~20	
	コントラスト (上記に続く数値)	14~17	
② キャノン	強調度	OFF	
	強調周波数	OFF	
	ノイズ低減	OFF	
	ダイナミックレンジ調整 (高濃度)	OFF	
	ダイナミックレンジ調整 (低濃度)	0~3	
	対応濃度 (GCSに続く数値)	17~20	
① エムシール ① エムシール ② エムシール	肺野濃度 (H)	1.6~1.8	
	周波数強調度 (HF)	0	
	周波数強調タイプ (HF)	OFF	
	LUT	THX-2	
② エムシール ② エムシール	肺野濃度 (H)	1.6~1.8	
	HFタイプ	OFF	
	HF強調度 (低濃度側強調)	0.00	
	HF強調度 (高濃度側強調)	0.00	
	HEタイプ	HE-STANDARD2	
	HE強調度 (低濃度側強調)	0.00~0.30	
③ ジタミコ ③ エムルカ	LUT	THX-2	
	Contrast (C)	119~130	
	Brightness (B)	152~157	
④ エムシール ④ エムシール	Edge (E)	1	
	Contrast (C)	119~130	
	Brightness (B)	152~157	
	Edge (E)	1	
① 作島 ① 作島	Tissue Equalization (TE)	0~40/0~20, 0/0	
	W	11500~12500	
	L	6000~6500	
② 島津 ② 島津	E	0	
	GA (回転量)	0.9~1.0	
	GS (階調シフト)	-0.2~-0.1	
	RN (周波数ランク)	4	
	RE (周波数強調度)	0	
③ 島津 ③ 島津	CRF (鮮鋭度フィルター)	F	
	GA (回転量)	0.9~1.0	
	GS (階調シフト)	-0.2~-0.1	
	RN /MRB (周波数ランク)	4/C	
	RE /MRE (周波数強調度)	0/0	
	CRF (鮮鋭度フィルター)	F	
	DRN /MDB	2/A	
DRT /MDT	B/B		
DRE /MDE	0.0~0.6/0.0~0.6		

旭 メ テ ク シ ー メ ン ス	SF	0/***	
	H	0/***	
	LUT	8	
	W	2300~3300	
	C	1900~2300	
① ジ ヤ パ ン ・ ル	Contrast (C)	119~130	
	Brightness (B)	152~157	
	Edge (E)	1	
② ジ ヤ パ ン ・ ル	Contrast (C)	119~130	
	Brightness (B)	152~157	
	Edge (E)	1	
	Tissue Equalization (TE)	0~40/0~20, 0/0	
東 芝 ス メ テ ム ズ カ ル シ	WL	1800~2400	
	WW	1200~2800	
	G	07	
	D	0 or AH0L0~AH0L2 (0 or HOL1~HOL2)	
	I (F)	0	
	E	00	
日 立 メ デ イ コ	フィルター	0~3	
	マスクサイズ	5	
	DRC	0~4	
	γ	3	
	WL	2100	
	WW	3850	
① パ ン	Density (D)	15~17	
	Gamma (G)	40~45	
	NC (N)	00~03	
	DCE	0	
② ジ ヤ パ ン ・ ル	Density (D)	15~17	
	Gamma (G)	40~45	
	NC (N)	00~03	
	DC	40~45 (Gと同じ値)	
	CB	10~05	
① 富 士	GA (回転量)	0.9~1.0	
	GS (階調シフト)	-0.2~-0.1	
	RN (周波数ランク)	4	
	RE (周波数強調度)	0	
	CRF (鮮鋭度フィルター) ※直接変換型のみ適用	F	
② 富 士	GA (回転量)	0.9~1.0	
	GS (階調シフト)	-0.2~-0.1	
	RN /MRB (周波数ランク)	4/C	
	RE /MRE (周波数強調度)	0/0	
	CRF (鮮鋭度フィルター) ※直接変換型のみ適用	F	
	DRN /MDB DRT /MDT DRE /MDE	2/A B/B 0.0~0.6/0.0~0.6	

判 定 (適 ・ 否)
 確認年月日 (年 月 日)

CR 撮像表示条件確認表

申請者名 _____

撮影日 (. . .)

		審査受付条件	申請者の 撮影表示条件
撮 影 条 件			
撮影条件	電 圧 [kV]	110~140	
	焦点被写体間距離[cm]	180~200	
装置等	(1)グリッド		
	高密度グリッド使用で撮影電圧が120[kV]前後	格子比 12:1	
	上記以上の撮影電圧	格子比 14:1	
	(2)空間分解能(画素数)		
	フィルムサイズがフルサイズ(半切)の場合、イメージングプレート読み取り画素数[pixel]	3500×3500以上	
画 像 処 理 条 件			
階調処理	肺野部の最高濃度	1.6~2.0程度	
周波数処理	低空間周波数(0周波数)成分に対して高周波成分(0.2cycle/mm以上)におけるレスポンス (なお、濃度に応じて周波数応答を変化させる場合であっても、右記範囲内であること。)	1.0~1.2倍程度	
そ の 他			
富士フィルム ①	回転量(GA)	0.9~1.0	
	階調シフト(GS)	-0.2~-0.1	
	周波数強調度(RE)	0.0~0.2	
	周波数ランク(RN)	4	
富士フィルム ②	回転量(GA)	0.9~1.0	
	階調シフト(GS)	-0.2~-0.1	
	周波数強調度(RE/MRE)	0.0~0.2/0	
	周波数ランク(RN/MRB)	4/C	
	DRN/MDB	2/A	
	DRT/MDT	B/B	
	DRE/MDE	0.0~0.6/0.0~0.6	

コニカミノルタ エムジー①	肺野濃度	1.6~1.8				
	強調度	0.1~0.3				
	マスクサイズ	7				
	LUT	THX-2				
コニカミノルタ エムジー②	肺野濃度	1.6~1.8				
	HEタイプ	HE-STANDARD2				
	HE強調度(低濃度側強調)	0.00~0.30				
	HE強調度(高濃度側強調)	0.00				
	HFタイプ	HF-STANDARD5				
	HF強調度(低濃度側強調)	0.00				
	HF強調度(高濃度側強調)	0.00~0.30				
ケアストリーム ヘルス	Density Shift	-0.3				
	Contrast Factor	1.6~1.8				
	Matrix Size	35~75				
	High Density Boost	0.05~0.1				
	Low Density Boost	0.00~0.05				
ケアストリーム ヘルス	※	①	②	③	④	
	Brightness	6	6	6	7	
	Latitude	-4~2	-4~2	-6	-5	
	Detail Contrast	-7	-8	-6	-6	

※①~④いずれかの条件を満たす必要がある。例えば①の条件で提出した場合、Brightness 6 Latitude -4 Detail Contrast -7である必要がある。

判 定 (適 ・ 否)
 確認年月日 (年 月 日)

じん肺健康診断等のための DR (FPD) 撮像表示条件

1 撮影条件：

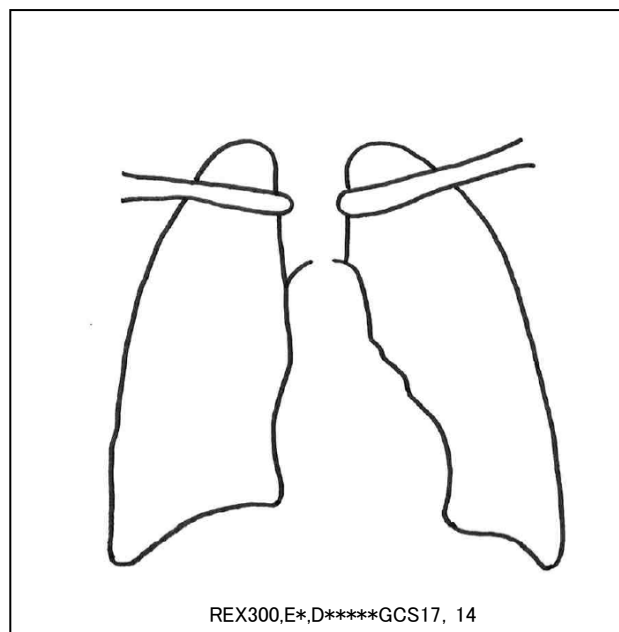
電圧	110～140 [kV]
焦点被写体間距離	180～200 [cm]
出力サイズ	ライフサイズ (半切または大角フィルム)
撮影倍率	等倍撮影 (縮小撮影は認めない)
撮影条件表示	出力フィルムに「メーカー毎画像処理条件」が分かるように表示すること (メーカー毎に後述)
グリッド	限定しない (じん肺診査ハンドブックのグリッドの条件にも制約されない)
空間分解能	限定しない

2 画像処理条件 (一般的表記)：

階調処理	肺野部の最高濃度を 1.6～2.0 程度とすること
周波数処理	マルチ周波数等処理を行わないこと

3 メーカー毎画像処理条件 (50 音順)：

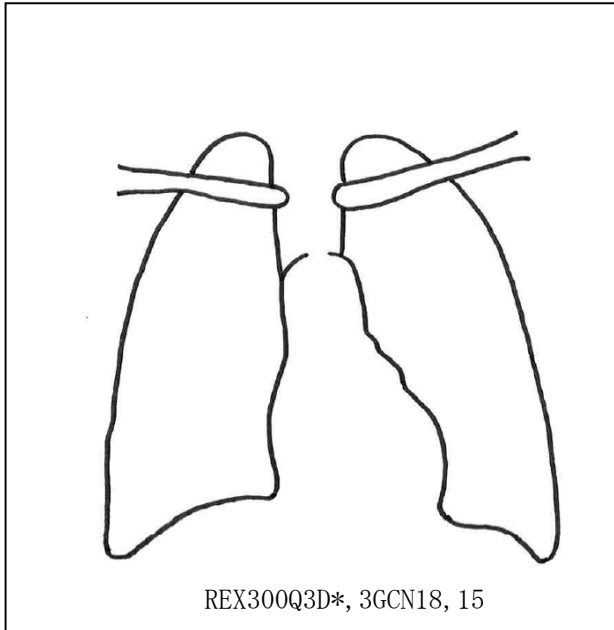
	パラメータ	撮像表示条件
キヤノン①	E	*あるいは 1
	D	*****
	対応濃度 (GCS に続く数値)	17～20
	コントラスト (上記に続く数値)	14～17



表示場所： 可変

表示例： 例えば写真中央下部などに「REX300, E*, D***** GCS17, 14」などと表示される。REX に続く数値は条件には関係なく、E は*あるいは 1、D は*****と表示され、GCS の後は 17～20、14～17 の幅で表示される。

キヤノン②	パラメータ	撮像表示条件
	強調度	OFF
	強調周波数	OFF
	ノイズ低減	OFF
	ダイナミックレンジ調整 (高濃度)	OFF
	ダイナミックレンジ調整 (低濃度)	0~3
	対応濃度	17~20
	コントラスト	14~17



表示場所：可変

REX に続く数値は条件に関係なく Q3 は固定。
ダイナミックレンジ圧縮 (低濃度) を使用する場合には D に続いて*, 1, *, 2, *, 3 などと表示され、GCN の後は 17~20、14~17 の幅で表示される。

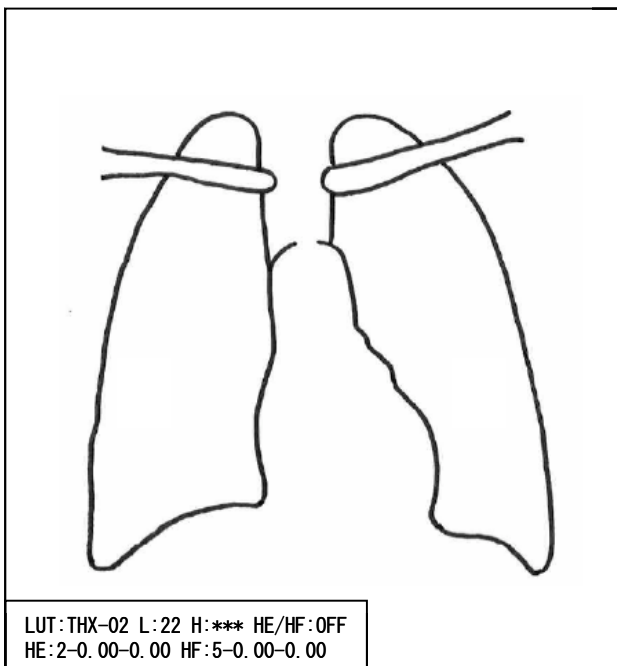
表示例：

例えば写真下部などに「REX300Q3GCN17, 14」

「REX300Q3D*, 1GCN17, 14」「REX300Q3D*, 2GCN18, 15」

「REX300Q3D*, 3GCN17, 15」などと表示される。

コニカミノルタ エムジー①	パラメータ	撮像表示条件
	肺野濃度 (H)	1.6~1.8
	周波数強調度 (HF)	0.0
	周波数強調タイプ (HF)	OFF
	LUT	THX-2



表示場所：可変

表示例：たとえば写真左下部などに

検査日時

患者氏名 性別

生年月日 患者 ID

LUT:THX-02 L:22 H:*** HE/HF:OFF

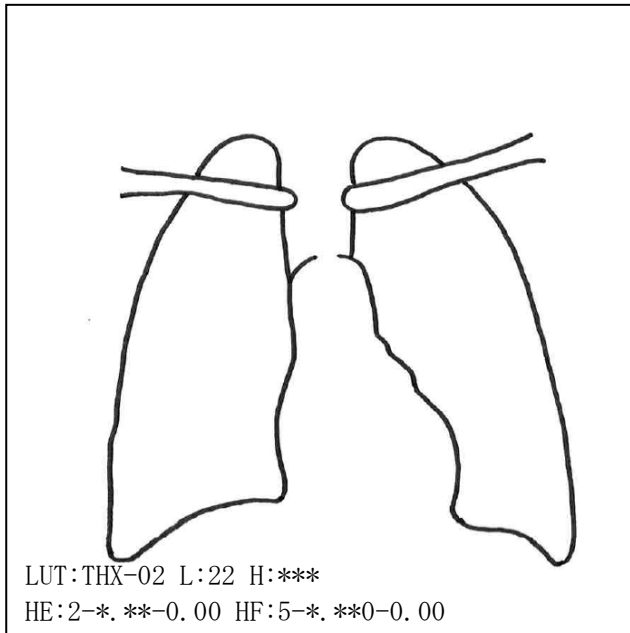
HE:2-0.00-0.00 HF:5-0.00-0.00

のように表示される。

ここで、LUT:の後は LUT の種別を (THX-02 で固定)、H:の後の***が肺野濃度の 100 倍の数値を示す。

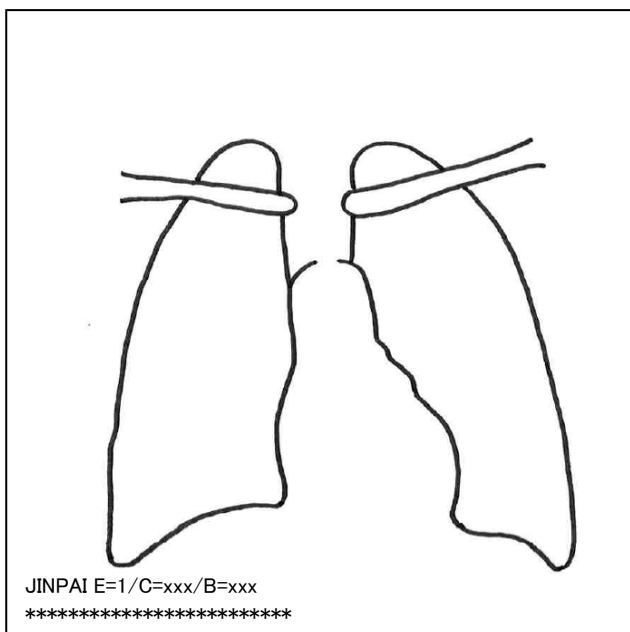
他の数値については、HE/HF は OFF、HE および HF の値は*-0.00-0.00 (*は任意) でなくてはならない。なお、L:の後は中央濃度の 100 倍の数値を示す。

コニカミノルタ エムジー②	パラメータ	撮像表示条件
	肺野濃度 (H)	1.6~1.8
	HF タイプ	OFF
	HF 強調度 (低濃度側強調)	0.00
	HF 強調度 (高濃度側強調)	0.00
	HE タイプ	HE-STANDARD2
	HE 強調度 (低濃度側強調)	0.00~0.30
	HE 強調度 (高濃度側強調)	0.00
LUT	THX-2	



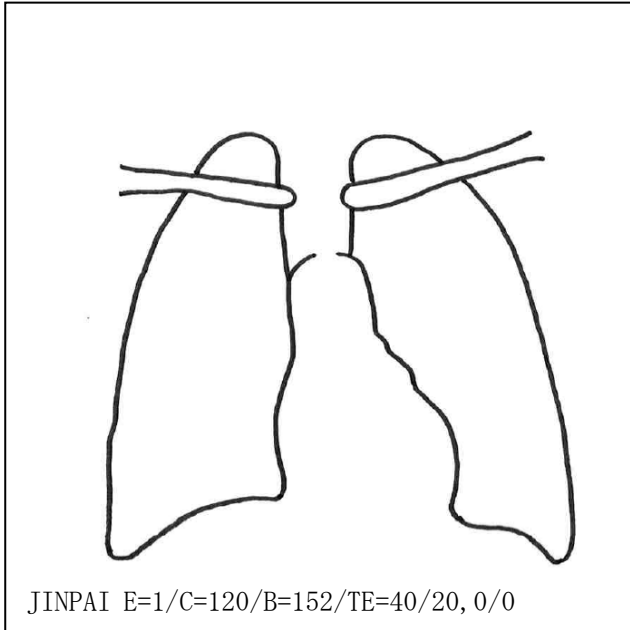
表示場所： 可変
 表示例：例えば写真左下部などに
 検査日時
 患者氏名 性別
 生年月日 患者 ID
 LUT:THX-02 L:22 H:***
 HE:2-*.**-0.00 HF:5-*.**0-0.00
 のように表示される。
 ここで、LUT:の後がLUTの種別を(THX-02で固定)。
 H:の後の***が肺野濃度の100倍の数値を示す。
 なお、L:の後は中央濃度の100倍の数値を示す。
 HEの値*.**の範囲は0.00~0.30。
 HFの値*.**の範囲は0.00。

コニカミノルタ エムジー③	パラメータ	撮像表示条件
	Contrast (C)	119~130
	Brightness (B)	152~157
	Edge (E)	1



表示場所： 可変
 表示例：例えば写真左下部に「JINPAI E=1 / C=119 / B=152」などと表記される。
 Cは119~130,Bは152~157の幅で表示され、
 Eは1と表示される。

コニカミノルタ エムジー④	パラメータ	撮像表示条件
	Contrast (C)	119~130
	Brightness (B)	152~157
	Edge (E)	1
	Tissue Equalization (TE)	0~40/0~20、 0/0



表示場所：可変

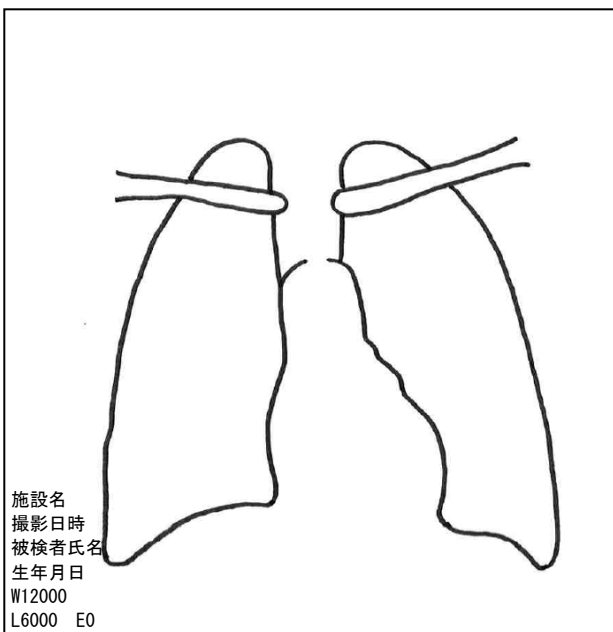
表示例：例えば写真左下部に

「JINPAI E=1/C=120/B=152/TE=40/20, 0/0」
などと表記される。

Cは119~130, Bは152~157の幅で表示され、
Eは1と表示される。

TEは、0~40/0~20, 0/0と表示される。

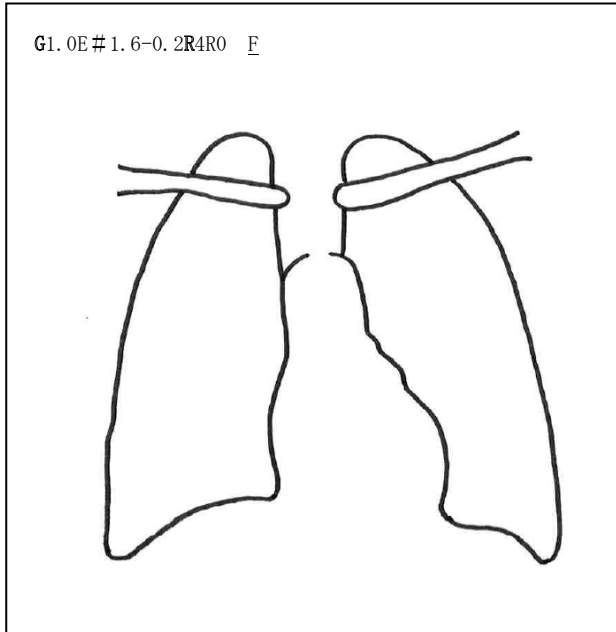
島津製作所①	パラメータ	撮像表示条件
	W	11500~12500
	L	6000~6500
	E	0



表示場所：写真左下部

表示例：例えば「W12000 L6000, E0」な
どと出力される。Wは11500~12500, Lは
6000~6500の幅で表示され、Eは0と表示
される。

島津製作所②	パラメータ	撮像表示条件
	GA (回転量)	0.9~1.0
	GS (階調シフト)	-0.2~-0.1
	RN (周波数ランク)	4
	RE (周波数強調度)	0
	CRF (鮮鋭度フィルター)	F

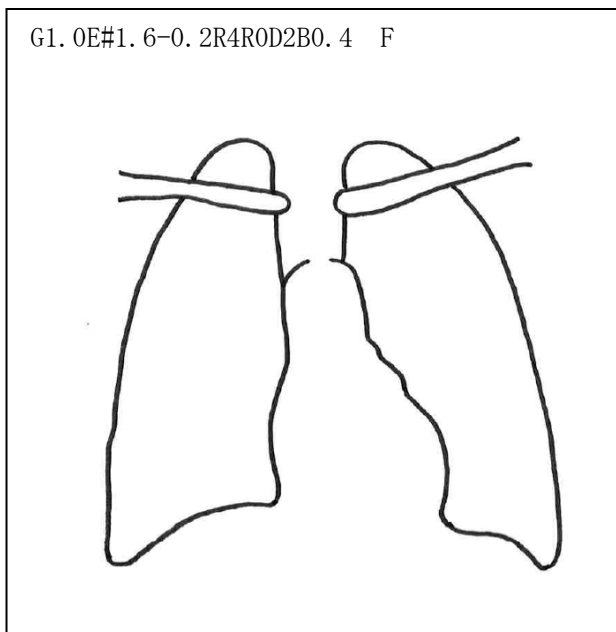


表示場所: 可変

表示例: 例えば写真左上部などに「G1.0E # 1.6-0.2R4R0 F」などと表示され、

「G (GA) # 1.6 (GS) R (RN) R (RE) (CRF)」に対応する。GA は、0.9~1.0、GS は、-0.1~-0.2 の幅で表示される。

島津製作所③	パラメータ	撮像表示条件
	GA (回転量)	0.9~1.0
	GS (階調シフト)	-0.2~-0.1
	RN/MRB (周波数ランク)	4/C
	RE/MRE (周波数強調度)	0/0
	CRF (鮮鋭度フィルター)	F
	DRN/MDB	2/A
	DRT/MDT	B/B
	DRE/MDE	0.0~0.6/0.0~0.6

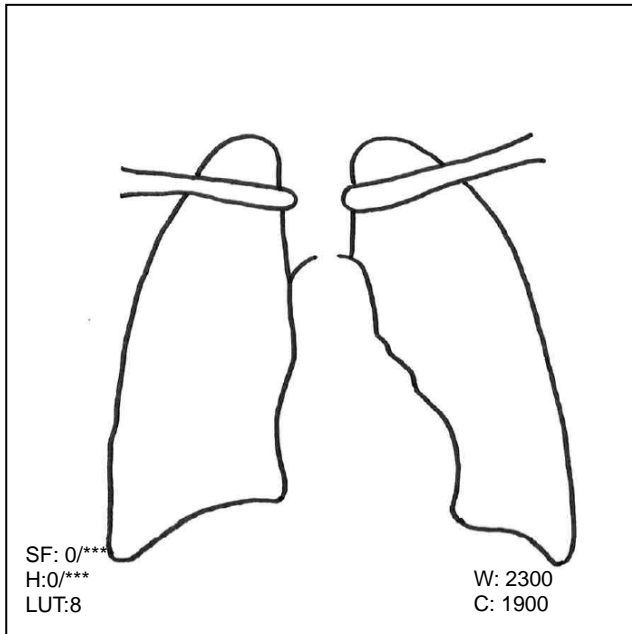


表示場所: 可変

表示例: 例えば写真左上部などに「G1.0E#1.6-0.2R4R0D2B0.4 F」などと表示され、「G (GA) E # 1.6 (GS) R (RN) R (RE) D2B (DRE) (CRF)」に対応する。

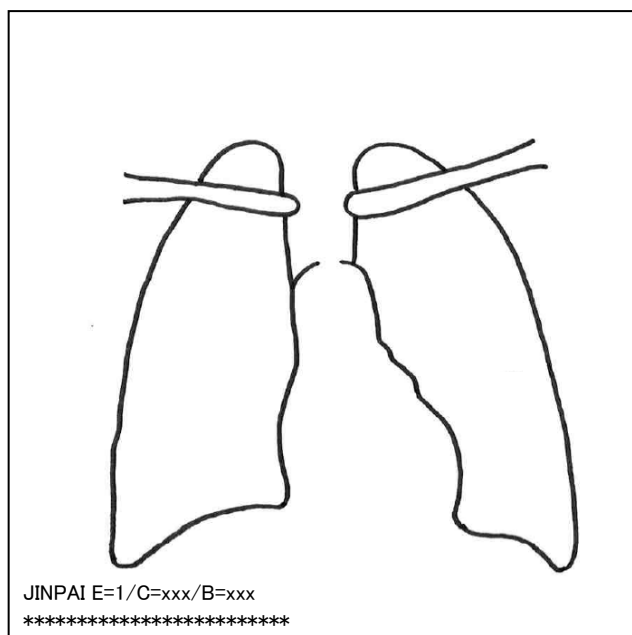
GA は、0.9~1.0、GS は、-0.1~-0.2、DRE は 0.0~0.6 の幅で表示される。

シーメンス旭メ ディテック	パラメータ	撮像表示条件
	SF	0/***
	H	0/***
	LUT	8
	W	2300~3300
C	1900~2300	



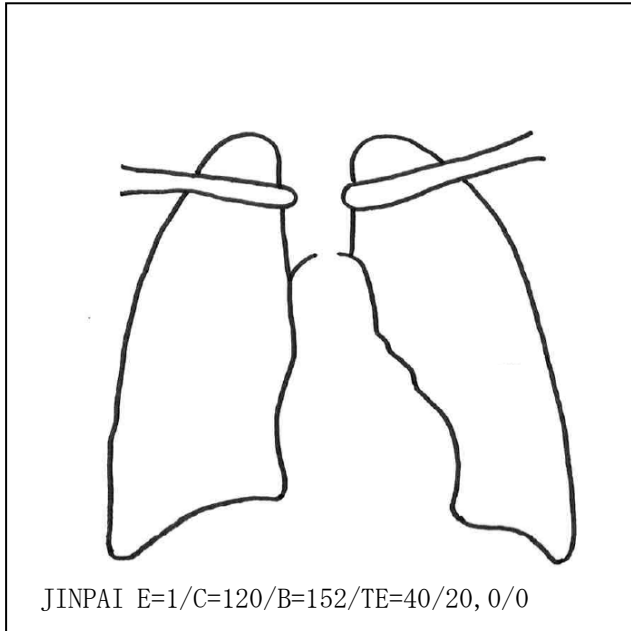
表示場所： フィルム面の左下と右下
 表示例： SFは0/***, Hは0/***と表示され、
 Wは2300~3300, Cは1900~2300の幅で表示
 される。

GE ヘルスケア・ ジャパン①	パラメータ	撮像表示条件
	Contrast (C)	119~130
	Brightness (B)	152~157
Edge (E)	1	



表示場所： 可変
 表示例： 例えば写真左下部に「JINPAI E=1
 / C=119 / B=152」などと表記される。Cは
 119~130, Bは152~157の幅で表示され、E
 は1と表示される。

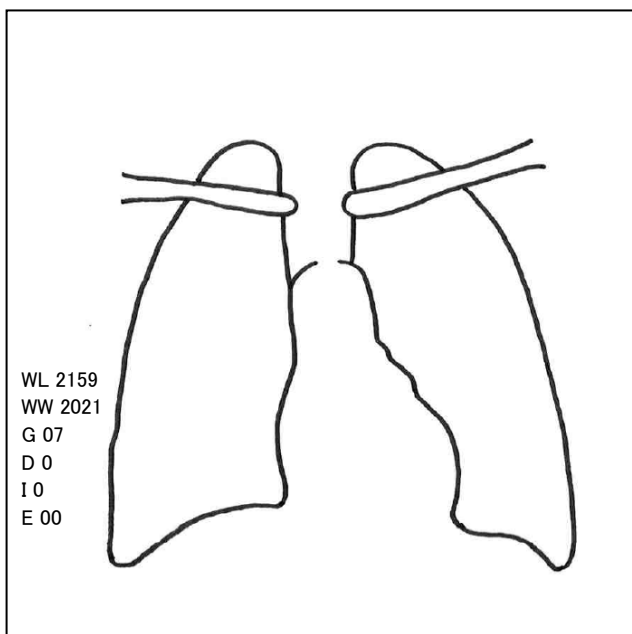
GE ヘルスケア・ ジャパン②	パラメータ	撮像表示条件
	Contrast (C)	119~130
	Brightness (B)	152~157
	Edge (E)	1
	Tissue Equalization (TE)	0~40/0~20、 0/0



表示場所： 可変

表示例： 例えば写真左下部に「JINPAI E=1 / C=119 / B=152」などと表記される。C は 119~130, B は 152~157 の幅で表示され, E は 1 と表示される。

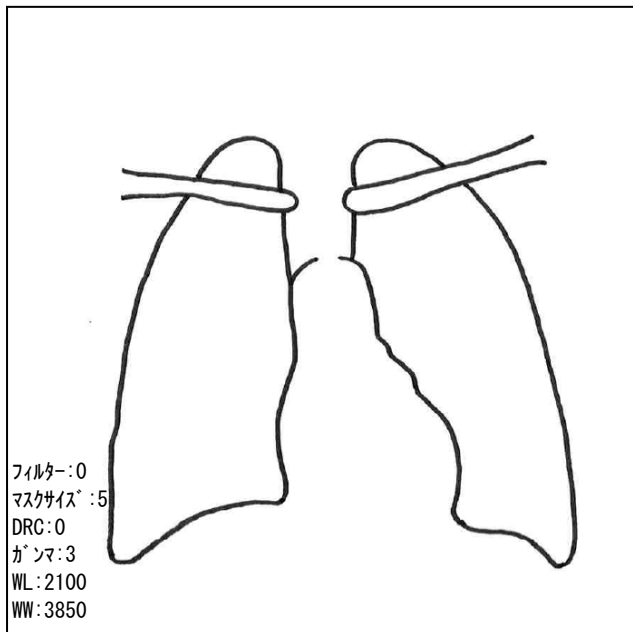
東芝メディカル システムズ	パラメータ	撮像表示条件
	WL	1800~2400
	WW	1200~2800
	G	07
	D	0 or AHOL0~AHOL2 (0 or HOL1~HOL2)
	I (F)	0
	E	00



表示場所： 可変

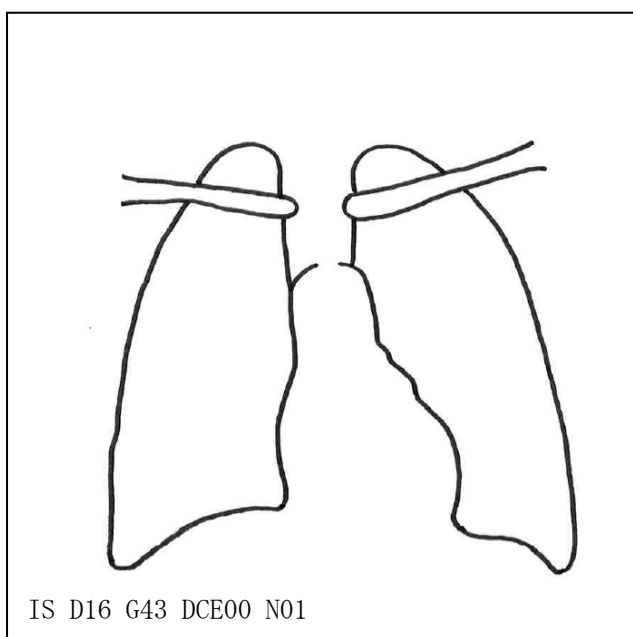
表示例： 例えば写真左下部に「WL2159, W2021, G07, DAHOL2, I0, E00」などと表示される。WL は 1800~2400, WW は 1200~2800 の幅で表示され, G は 07 と表示され, D は 0 あるいは AHOL0~AHOL2 の幅で表示され(バージョンにより 0 or HOL1~HOL2 の幅で表示される), I (バージョンにより F と表示される) は 0, E は 00 と表示される。

日立メディコ	パラメータ	撮像表示条件
	フィルター	0~3
	マスクサイズ	5
	DRC	0~4
	γ	3
	WL	2100
	WW	3850



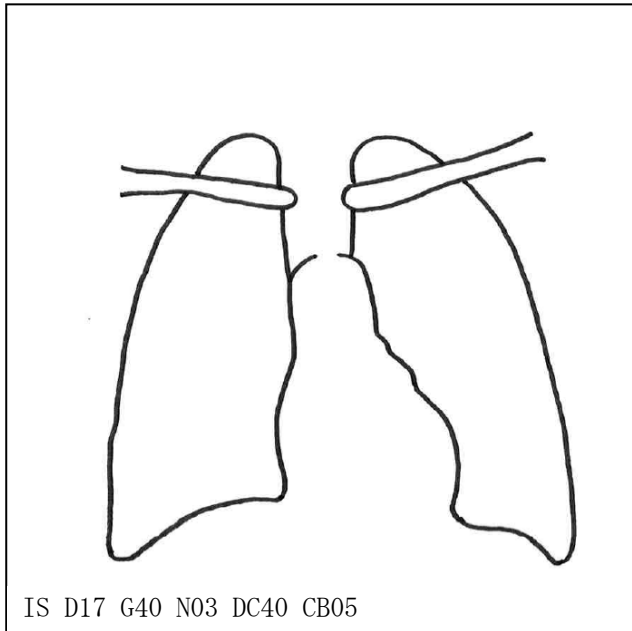
表示場所：4隅のうちの1箇所
表示例:フィルターは0~3の幅で表示され、マスクサイズは5、DRCは0~4の幅で表示され、 γ は3、WLは2100、WWは3850と表示される。

フィリップスエレクトロニクス ジャパン①	パラメータ	撮像表示条件
	Density (D)	15~17
	Gamma (G)	40~45
	NC (N)	00~03
	DCE	00



表示場所：写真下部左
表示例：例えば「IS D16 G43 DCE00 N01」などと表示される。Dは15~17、Gは40~45、Nは00~03の幅で表示され、DCEは00と表示される。

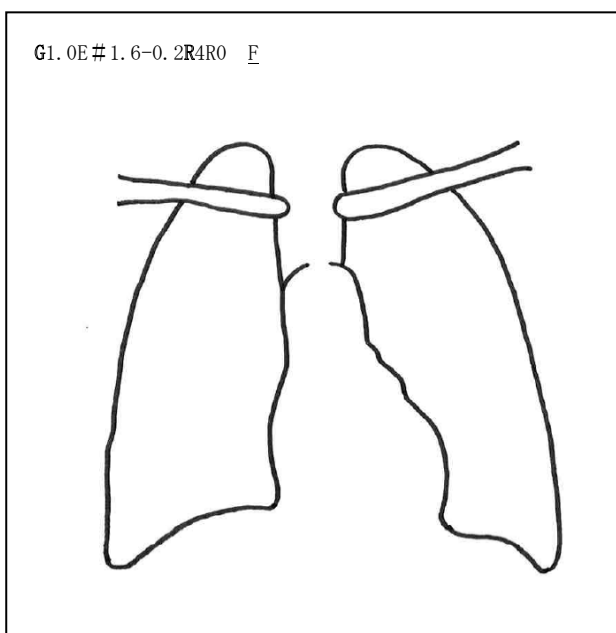
フィリップスエレクトロニクスジャパン①②	パラメータ	撮像表示条件
	Density (D)	15~17
	Gamma (G)	40~45
	NC (N)	00~03
	DC	40~45 (Gと同じ値)
	CB	10~05



表示場所：写真下部左

表示例：例えば「IS D17 G40 N03 DC40 CB05」などと表示される。Dは15~17、Gは40~45、Nは00~03、DCはGと同じ値で40~45、CBは10~05の幅で表示される。

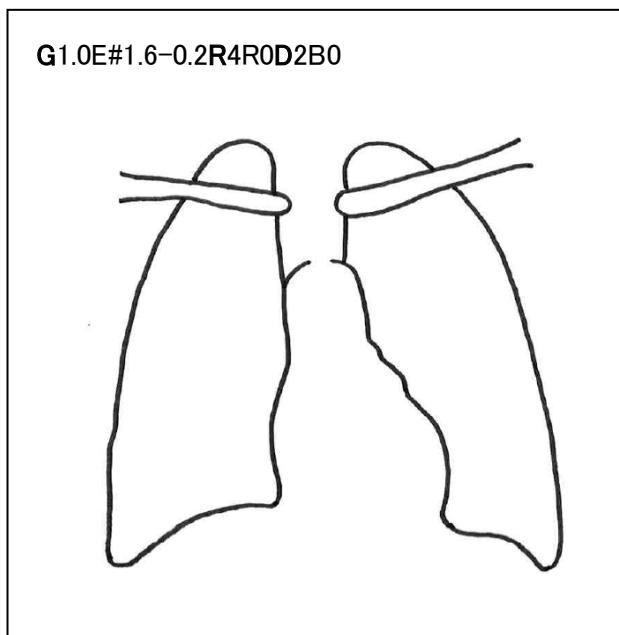
富士フィルム①	パラメータ	撮像表示条件
	GA (回転量)	0.9~1.0
	GS (階調シフト)	-0.2~-0.1
	RN (周波数ランク)	4
	RE (周波数強調度)	0
	CRF (鮮鋭度フィルター) ※直接変換型のみ適用	F



表示場所：可変

表示例：例えば写真左上部などに「G1.0E #1.6-0.2R4R0 F」などと表示され、「G (GA) #1.6 (GS) R (RN) R (RE) (CRF)」に対応する。GAは、0.9~1.0、GSは、-0.1~-0.2の幅で表示される。

富士フィルム②	パラメータ	撮像表示条件
	GA (回転量)	0.9~1.0
	GS (階調シフト)	-0.2~-0.1
	RN/MRB (周波数ランク)	4/C
	RE/MRE (周波数強調度)	0/0
	CRF (鮮鋭度フィルター) ※直接変換型のみ適用	F
	DRN/MDB	2/A
	DRT/MDT	B/B
	DRE/MDE	0.0~0.6/0.0~0.6



表示場所:可変

表示例:例えば写真左上部などに「G1.0E # 1.6-0.2R4R0 F」などと表示され、「G (GA) # 1.6 (GS) R (RN) R (RE) (CRF)」に対応する。GA は、0.9~1.0、GS は、-0.1~-0.2 の幅で表示される。