

2024年7月分

ハローワーク熊本（管内）

# 求人・求職状況 及び 賃金情報

〔掲載内容〕

- 1.職業別有効求人・求職及び有効求人倍率
- 2.職業別求人・求職（希望）賃金
- 3.職業別求人賃金（中分類）
- 4.産業別求人賃金
- 5.求人・求職の推移

\* 「求人賃金」：新規求人の上限の平均値、及び下限の平均値を表示しています。

\* 「求職賃金」：新規求職者の希望賃金の平均値を表示しています。


\* 臨時・季節・日雇を除く常用で算定（パートは含む）

\* ハローワークインターネットサービス機能の拡充に伴い、令和3年9月以降の数値には、ハローワークに来所せず、オンライン上で「求職者マイページ」を開設した求職者数や、ハローワークインターネットサービスで探した求人に直接応募する「オンライン自主応募」による就職件数等が含まれます。

\* 平成21年12月改定の「日本標準職業分類」に基づく区分を使用しています。

労働者の募集・採用にあたっては、年齢・性別にかかわらず均等な機会をあたえなければなりません。

発行日：2024年8月30日

 **ハローワーク熊本**  
熊本公共職業安定所  
雇用促進部門

過去の賃金情報その他統計資料は  
こちらよりダウンロードできます ↓ ↓ → →



[https://jsite.mhlw.go.jp/kumamoto-roudoukyoku/hw/\\_101645.html](https://jsite.mhlw.go.jp/kumamoto-roudoukyoku/hw/_101645.html)

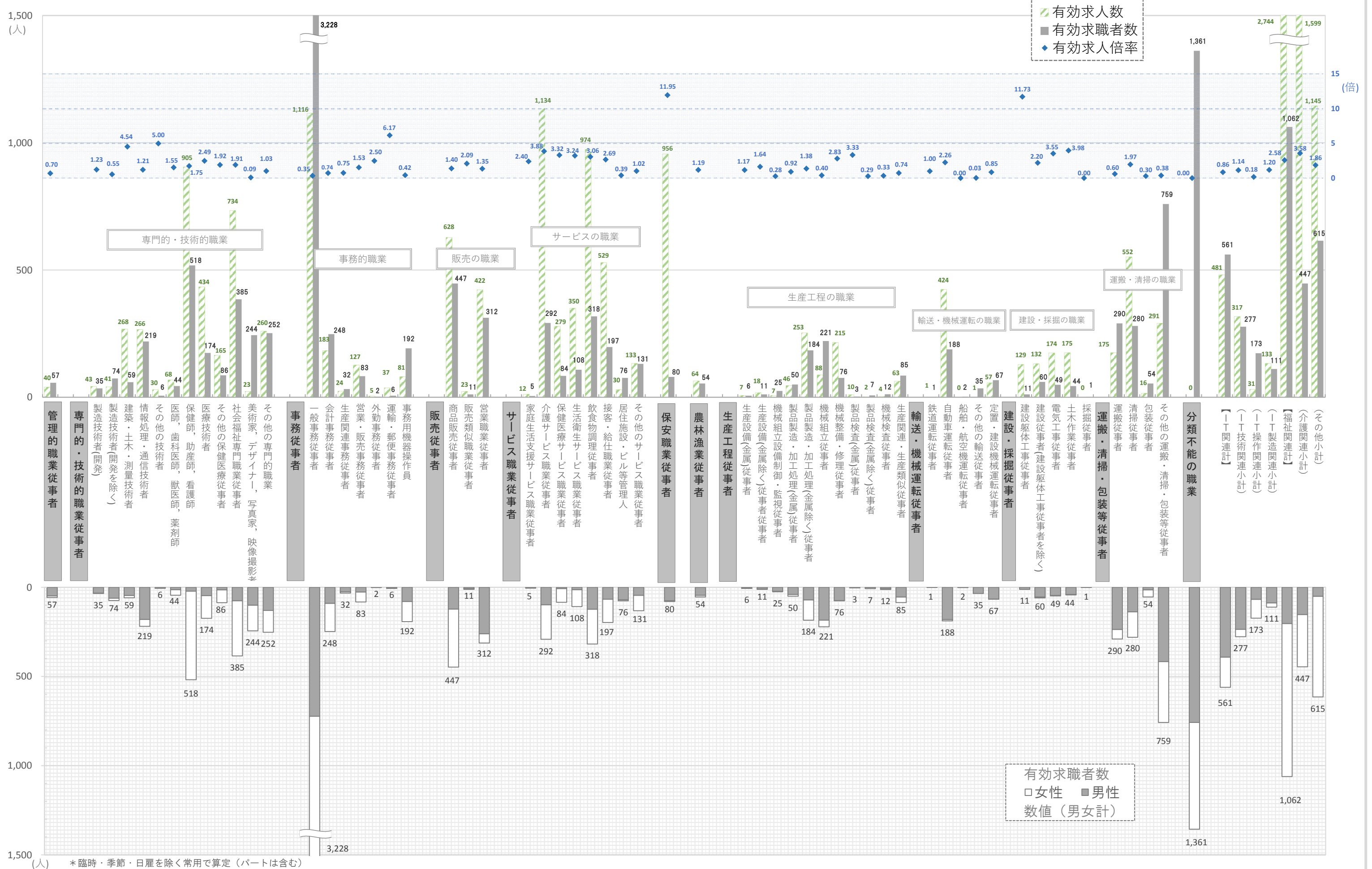
(096)371-8305

# 1. 職業別有効求人・求職及び有効求人倍率

2024年7月		有効求人人数 合計	有効求職者数		有効求人倍率 合計		
厚労省編 新職業分類	合計		男性	女性			
日本標準職業分類		13,224	11,941	5,145	6,782	1.11	
<b>A管理的職業従事者</b>		40	57	48	9	0.70	
<b>B専門的・技術的職業従事者</b>		3,237	2,096	731	1,365	1.54	
07 製造技術者(開発)	006	43	35	33	2	1.23	
08 製造技術者(開発を除く)	007	41	74	61	13	0.55	
09 建築・土木・測量技術者	008	268	59	46	13	4.54	
10 情報処理・通信技術者	009~010	266	219	180	39	1.21	
11 その他の技術者	011	30	6	6	0	5.00	
12 医師, 歯科医師, 獣医師, 薬剤師	021	68	44	14	30	1.55	
13 保健師, 助産師, 看護師	022~023	905	518	22	496	1.75	
14 医療技術者	024	434	174	47	127	2.49	
15 その他の保健医療従事者	025	165	86	15	71	1.92	
16 社会福祉専門職業従事者	029・049	734	385	76	309	1.91	
22 美術家, デザイナー, 写真家, 映像撮影者 その他の専門的職業	016 上記以外	23 260	244 252	101 130	143 122	0.09 1.03	
<b>C事務従事者</b>		1,573	3,791	952	2,834	0.41	
25 一般事務従事者	034~037	1,116	3,228	723	2,501	0.35	
26 会計事務従事者	038	183	248	90	158	0.74	
27 生産関連事務従事者	039	24	32	25	7	0.75	
28 営業・販売事務従事者	040	127	83	27	55	1.53	
29 外勤事務従事者	041	5	2	2	0	2.50	
30 運輸・郵便事務従事者	042	37	6	5	1	6.17	
31 事務用機器操作員	043	81	192	80	112	0.42	
<b>D販売従事者</b>		1,073	770	391	379	1.39	
32 商品販売従事者	044~046	628	447	122	325	1.40	
33 販売類似職業従事者	047	23	11	8	3	2.09	
34 営業職業従事者	048	422	312	261	51	1.35	
<b>Eサービス職業従事者</b>		3,441	1,211	424	786	2.84	
35 家庭生活支援サービス職業従事者	052	12	5	0	5	2.40	
36 介護サービス職業従事者	050~051	1,134	292	98	193	3.88	
37 保健医療サービス職業従事者	028	279	84	7	77	3.32	
38 生活衛生サービス職業従事者	053~054	350	108	14	94	3.24	
39 飲食物調理従事者	055	974	318	123	195	3.06	
40 接客・給仕職業従事者	056	529	197	67	130	2.69	
41 居住施設・ビル等管理人	057	30	76	70	6	0.39	
42 その他のサービス職業従事者	058	133	131	45	86	1.02	
<b>F保安職業従事者</b>		059~063	956	80	76	4	11.95
<b>G農林漁業従事者</b>		064~066	64	54	45	9	1.19
<b>H生産工程従事者</b>		713	680	475	205	1.05	
49 生産設備制御・監視従事者(金属製品)	067	7	6	5	1	1.17	
50 生産設備制御・監視従事者(金属製品を除く)	068~069	18	11	10	1	1.64	
51 機械組立設備制御・監視従事者	070	7	25	23	2	0.28	
52 製品製造・加工処理従事者(金属製品)	071	46	50	40	10	0.92	
53 製品製造・加工処理従事者(金属製品を除く)	072~073	253	184	71	113	1.38	
54 機械組立従事者	074	88	221	184	37	0.40	
55 機械整備・修理従事者	075	215	76	74	2	2.83	
56 製品検査従事者(金属製品)	076	10	3	3	0	3.33	
57 製品検査従事者(金属製品を除く)	077~078	2	7	2	5	0.29	
58 機械検査従事者	079	4	12	8	4	0.33	
59 生産関連・生産類似作業従事者	080~081	63	85	55	30	0.74	
<b>I輸送・機械運転従事者</b>		483	293	285	8	1.65	
60 鉄道運転従事者	087	1	1	1	0	1.00	
61 自動車運転従事者	083~086	424	188	181	7	2.26	
62 船舶・航空機運転従事者	087	0	2	2	0	0.00	
63 その他の輸送従事者	088	1	35	35	0	0.03	
64 定置・建設機械運転従事者	089	57	67	66	1	0.85	
<b>J建設・採掘従事者</b>		610	165	153	10	3.70	
65 建設躯体工事従事者	090	129	11	11	0	11.73	
66 建設従事者(建設躯体工事従事者を除く)	091	132	60	55	5	2.20	
67 電気工事従事者	094	174	49	46	2	3.55	
68 土木作業従事者	092	175	44	40	3	3.98	
69 採掘従事者	093	0	1	1	0	0.00	
<b>K運搬・清掃・包装等従事者</b>		1,034	1,383	807	575	0.75	
70 運搬従事者	082・095	175	290	237	53	0.60	
71 清掃従事者	096	552	280	138	142	1.97	
72 包装従事者	097	16	54	15	39	0.30	
73 その他の運搬・清掃・包装等従事者	098~099	291	759	417	341	0.38	
<b>分類不能の職業</b>		0	1,361	758	598	0.00	
【IT関連計】		481	561	392	169	0.86	
(IT技術関連小計)		317	277	236	41	1.14	
(IT操作関連小計)		31	173	68	105	0.18	
(IT製造関連小計)		133	111	88	23	1.20	
【福祉関連計】		2,744	1,062	204	857	2.58	
(介護関連小計)		1,599	447	153	293	3.58	
(その他小計)		1,145	615	51	564	1.86	

\*臨時・季節・日雇を除く常用で算定(パートは含む)

# 1.職業別有効求人・求職及び有効求人倍率



## 2. 職業別求人賃金・求職（希望）賃金…フルタイム及びパート

2024年7月	求人賃金				求職賃金	
	フルタイム		パート		フルタイム	パート
	上 限	下 限	上 限	下 限		
職 業 計	254,781	200,597	1,189	1,071	214,631	1,022
管 理 的 職 業 従 事 者	302,822	234,750	-	-	238,462	1,500
専 門 的 ・ 技 術 的 職 業 従 事 者	282,807	218,429	1,470	1,258	230,331	1,258
事 務 従 事 者	233,078	186,210	1,138	1,033	199,776	988
販 売 従 事 者	267,976	198,146	1,041	1,001	228,621	990
サ ー ビ ス 職 業 従 事 者	233,335	195,653	1,168	1,037	202,241	987
保 安 職 業 従 事 者	213,144	170,579	1,148	1,064	197,500	936
農 林 漁 業 従 事 者	274,463	216,842	1,200	900	200,000	940
生 産 工 程 従 事 者	250,921	187,034	1,061	978	214,867	991
輸 送 ・ 機 械 運 転 従 事 者	193,926	174,681	1,265	1,203	234,483	1,053
建 設 ・ 採 掘 従 事 者	304,424	210,961	1,875	1,475	251,429	967
運 搬 ・ 清 掃 ・ 包 装 等 従 事 者	215,432	188,667	1,017	987	198,706	944
分 類 不 能 の 職 業	-	-	-	-	219,756	982

\*月内にハローワーク熊本に求職申込をされた方の希望賃金、及び当月提出された求人の平均賃金で算出。

\*パートは時間給で計上 \*臨時・季節・日雇を除く常用で算出（パートは含む）

### 3. 職業別求人賃金（中分類）…フルタイム及びパート

\*パートは時間給で計上

2024年7月	厚労省編 新職業分類	フルタイム		パート	
		上限	下限	上限	下限
日本標準職業分類		254,781	200,597	1,189	1,071
<b>A 管理的職業従事者</b>	001~003	<b>302,822</b>	<b>234,750</b>	-	-
<b>B 専門的・技術的職業従事者</b>		<b>282,807</b>	<b>218,429</b>	<b>1,470</b>	<b>1,258</b>
07 製造技術者(開発)	006	391,111	223,333	-	-
08 製造技術者(開発を除く)	007	344,193	219,673	-	-
09 建築・土木・測量技術者	008	388,837	246,486	-	-
10 情報処理・通信技術者	009~010	309,342	221,626	1,450	1,000
11 その他の技術者	011	340,367	230,900	1,092	960
12 医師、歯科医師、獣医師、薬剤師	021	433,333	349,639	2,533	2,178
13 保健師、助産師、看護師	022~023	257,127	211,675	1,499	1,287
14 医療技術者	024	270,262	221,690	1,632	1,346
15 その他の保健医療従事者	025	272,868	203,576	1,202	1,030
16 社会福祉専門職業従事者	029-049	242,743	203,687	1,179	1,051
22 美術家、デザイナー、写真家、映像撮影者	016	296,143	210,429	1,100	900
その他の専門的職業	上記以外	271,316	213,016	1,137	1,049
<b>C 事務従事者</b>		<b>233,078</b>	<b>186,210</b>	<b>1,138</b>	<b>1,033</b>
25 一般事務従事者	034~037	222,632	181,593	1,115	985
26 会計事務従事者	038	274,427	200,357	1,233	1,154
27 生産関連事務従事者	039	212,000	172,500	997	990
28 営業・販売事務従事者	040	273,713	209,449	1,142	1,025
29 外勤事務従事者	041	241,250	186,250	-	-
30 運輸・郵便事務従事者	042	230,300	201,500	1,500	898
31 事務用機器操作員	043	206,150	181,950	1,186	1,176
<b>D 販売従事者</b>		<b>267,976</b>	<b>198,146</b>	<b>1,041</b>	<b>1,001</b>
32 商品販売従事者	044~046	234,011	182,957	1,056	1,013
33 販売類似職業従事者	047	280,000	213,333	1,017	967
34 営業職業従事者	048	295,806	210,297	909	909
<b>E サービス職業従事者</b>		<b>233,335</b>	<b>195,653</b>	<b>1,168</b>	<b>1,037</b>
35 家庭生活支援サービス職業従事者	052	-	-	1,350	987
36 介護サービス職業従事者	050~051	215,225	180,359	1,253	1,080
37 保健医療サービス職業従事者	028	202,988	175,131	1,111	987
38 生活衛生サービス職業従事者	053~054	275,231	198,716	1,093	999
39 飲食物調理従事者	055	242,133	209,567	1,077	1,003
40 接客・給仕職業従事者	056	255,978	222,372	1,170	1,037
41 居住施設・ビル等管理人	057	210,000	193,333	920	912
42 その他のサービス職業従事者	058	295,727	195,848	1,174	1,020
<b>F 保安職業従事者</b>	059~063	<b>213,144</b>	<b>170,579</b>	<b>1,148</b>	<b>1,064</b>
<b>G 農林漁業従事者</b>	064~066	<b>274,463</b>	<b>216,842</b>	<b>1,200</b>	<b>900</b>
<b>H 生産工程従事者</b>		<b>250,921</b>	<b>187,034</b>	<b>1,061</b>	<b>978</b>
49 生産設備制御・監視従事者(金属製品)	067	200,000	174,000	-	-
50 生産設備制御・監視従事者(金属製品を除く)	068~069	271,537	206,017	-	-
51 機械組立設備制御・監視従事者	070	-	-	-	-
52 製品製造・加工処理従事者(金属製品)	071	240,126	187,983	-	-
53 製品製造・加工処理従事者(金属製品を除く)	072~073	234,510	189,066	1,054	963
54 機械組立従事者	074	272,000	195,400	1,112	1,087
55 機械整備・修理従事者	075	252,944	176,725	-	-
56 製品検査従事者(金属製品)	076	240,000	210,000	-	-
57 製品検査従事者(金属製品を除く)	077~078	160,358	160,358	-	-
58 機械検査従事者	079	199,295	174,460	-	-
59 生産関連・生産類似作業従事者	080~081	274,754	197,431	1,050	950
<b>I 輸送・機械運転従事者</b>		<b>193,926</b>	<b>174,681</b>	<b>1,265</b>	<b>1,203</b>
60 鉄道運転従事者	087	-	-	-	-
61 自動車運転従事者	083~086	183,952	169,879	1,289	1,222
62 船舶・航空機運転従事者	087	-	-	-	-
63 その他の輸送従事者	088	192,000	192,000	-	-
64 定置・建設機械運転従事者	089	250,275	199,525	937	937
<b>J 建設・採掘従事者</b>		<b>304,424</b>	<b>210,961</b>	<b>1,875</b>	<b>1,475</b>
65 建設躯体工事従事者	090	323,659	222,172	-	-
66 建設従事者(建設躯体工事従事者を除く)	091	303,599	209,081	2,000	1,400
67 電気工事従事者	094	295,000	197,522	2,500	1,500
68 土木作業従事者	092	307,720	223,910	1,500	1,500
69 採掘従事者	093	-	-	-	-
<b>K 運搬・清掃・包装等従事者</b>		<b>215,432</b>	<b>188,667</b>	<b>1,017</b>	<b>987</b>
70 運搬従事者	082-095	230,328	194,352	1,007	974
71 清掃従事者	096	198,264	183,104	1,005	974
72 包装従事者	097	-	-	955	955
73 その他の運搬・清掃・包装等従事者	098~099	222,389	187,365	1,053	1,026
<b>分類不能の職業</b>		-	-	-	-
【IT関連計】		316,440	221,430	1,131	968
(IT技術関連小計)		326,210	224,476	1,450	1,000
(IT操作関連小計)		206,900	183,500	1,066	966
(IT製造関連小計)		239,100	198,840	983	949
【福祉関連計】		241,776	201,895	1,340	1,155
(介護関連小計)		229,138	191,192	1,241	1,075
(その他小計)		257,517	215,228	1,528	1,308

\*「求人賃金」：新規求人の上限の平均値、及び下限の平均値を表示 ※臨時・季節・日雇を除く常用で算出（パートは含む）

#### 4. 産業別求人賃金…フルタイム及びパート

2024年7月	フルタイム		パート	
	上限	下限	上限	下限
<b>産業計</b>	<b>254,781</b>	<b>200,597</b>	<b>1,189</b>	<b>1,071</b>
<b>A B 農林漁業</b>	<b>256,784</b>	<b>206,289</b>	<b>1,200</b>	<b>900</b>
<b>C 鉱業</b>	<b>168,000</b>	<b>168,000</b>	-	-
石炭・亜炭	-	-	-	-
<b>D 建設業</b>	<b>322,199</b>	<b>223,867</b>	<b>1,230</b>	<b>1,139</b>
総合工事業	334,870	236,893	1,263	1,200
電気工事	230,125	197,300	-	-
<b>E 製造業</b>	<b>260,489</b>	<b>191,630</b>	<b>1,013</b>	<b>948</b>
食料品	222,720	185,887	1,033	972
飲料	315,000	176,800	-	-
繊維	200,000	175,000	970	899
木材	250,000	190,000	-	-
家具	-	-	-	-
バルブ	236,160	177,120	-	-
印刷	251,667	192,833	1,050	916
化学	216,408	186,408	-	-
石油	-	-	-	-
プラスチック	-	-	-	-
ゴム	-	-	-	-
窯業	254,264	188,891	950	900
金属製品	231,250	202,250	-	-
電子部品	250,000	200,000	1,050	1,000
電気機械器具製造業	-	-	-	-
(民生)	202,000	202,000	898	898
(電子機器等)	250,000	200,000	1,050	1,000
(電子応用)	-	-	-	-
(その他電気)	-	-	-	-
情報通信機械	226,000	201,000	898	898
(通信機械)	202,000	202,000	898	898
ハードウェア	234,000	200,667	974	949
輸送	-	-	-	-
(自動車)	-	-	-	-
その他製造	230,000	181,000	-	-
<b>F 電気・ガス・熱供給・水道</b>	<b>223,900</b>	<b>189,900</b>	-	-
<b>G 情報通信</b>	<b>289,184</b>	<b>215,070</b>	<b>1,186</b>	<b>979</b>
通信	340,297	202,689	-	-
放送	-	-	-	-
情報サービス	286,331	215,743	1,225	988
(ソフトウェア)	292,833	220,519	1,450	1,000
(情報処理)	249,920	189,000	1,000	975
インターネット	230,000	230,000	1,133	967
<b>H 運輸業</b>	<b>184,063</b>	<b>169,463</b>	<b>1,475</b>	<b>1,310</b>
旅客運送	170,400	162,897	1,635	1,404
貨物運送	211,330	180,501	1,075	1,075
<b>I 卸売・小売</b>	<b>249,138</b>	<b>192,619</b>	<b>1,216</b>	<b>1,115</b>
卸売	248,713	190,621	996	990
(ハード等)	251,573	189,331	2,500	1,500
(電気機械)	240,833	180,833	-	-
小売	249,286	193,314	1,242	1,129
各種商品小売業	230,833	195,000	1,067	1,009
(機械小売)	267,682	202,078	2,500	1,500
<b>J 金融・保険</b>	<b>267,529</b>	<b>230,310</b>	<b>1,194</b>	<b>1,194</b>
銀行	190,230	177,180	1,194	1,194
保険業	278,571	237,900	-	-
<b>K 不動産</b>	<b>271,750</b>	<b>199,562</b>	<b>1,071</b>	<b>983</b>
(駐車場)	-	-	-	-
物品賃貸業	255,909	192,782	980	936
(事務機械)	-	-	-	-
<b>L 学術研究</b>	<b>328,700</b>	<b>215,391</b>	<b>1,185</b>	<b>1,017</b>
広告	264,240	197,950	1,120	937
<b>M 飲食・宿泊</b>	<b>263,435</b>	<b>223,794</b>	<b>1,110</b>	<b>1,019</b>
宿泊	180,300	171,700	1,020	958
飲食	282,825	241,599	1,135	1,032
(一般)	287,043	244,673	1,172	1,049
<b>N 生活関連・娯楽</b>	<b>251,128</b>	<b>195,942</b>	<b>1,122</b>	<b>1,046</b>
理美容業	273,412	197,807	1,167	999
<b>O 教育・学習</b>	<b>228,396</b>	<b>187,267</b>	<b>1,101</b>	<b>1,006</b>
<b>P 医療・福祉</b>	<b>240,296</b>	<b>196,809</b>	<b>1,273</b>	<b>1,105</b>
医療業	242,647	196,584	1,318	1,141
保健衛生	285,500	210,050	1,237	1,137
社会保険	237,526	196,957	1,243	1,081
老人・介護	236,336	198,495	1,326	1,131
その他社会保険	247,617	194,948	1,152	1,027
<b>Q 複合サービス</b>	<b>204,638</b>	<b>170,513</b>	<b>1,085</b>	<b>1,085</b>
郵便	-	-	1,200	1,200
<b>R サービス</b>	<b>214,808</b>	<b>188,116</b>	<b>1,048</b>	<b>995</b>
廃棄物処理	270,050	229,700	-	-
自動車整備	197,500	165,000	1,000	1,000
機械修理	203,000	203,000	-	-
紹介・派遣	251,948	209,154	1,258	1,050
(労働者派遣)	251,948	209,154	1,258	1,050
その他の事業サービス	207,274	183,321	1,025	988
その他のサービス業	198,157	183,000	1,111	1,028
<b>S T 公務・その他</b>	<b>278,592</b>	<b>173,700</b>	<b>1,274</b>	<b>1,126</b>
<b>I T 関連産業計</b>	<b>275,246</b>	<b>208,342</b>	<b>1,250</b>	<b>1,018</b>

\* パートは時間給で計上  
\* 「求人賃金」：新規求人の上限の平均値、及び下限の平均値を表示 ※臨時・季節・日雇を除く常用で算出(パートは含む)

## 5. 求人・求職の推移（フルタイム及びパート）

区分 年月	新規求職者数			有効求職者数			新規求人数	有効求人数	有効求人倍率	新規求人倍率	求人充足数
	合計	男性	女性	合計	男性	女性					
2018年度	28,228	11,109	17,091	122,576	50,782	71,712	64,528	186,248	1.52	2.29	9,017
2019年度	28,128	11,048	17,041	123,816	51,519	72,169	64,715	185,954	1.50	2.30	8,710
2020年度	28,028	11,463	16,560	134,523	56,826	77,682	54,313	155,681	1.16	1.94	7,594
2021年度	28,592	11,848	16,730	137,451	59,234	78,155	56,735	162,375	1.18	1.98	7,575
2022年度	26,877	11,119	15,733	137,811	59,432	78,244	61,417	176,684	1.28	2.29	7,327
2023年度	<b>27,215</b>	11,181	16,009	<b>138,173</b>	58,725	79,304	<b>59,610</b>	<b>174,096</b>	<b>1.26</b>	<b>2.19</b>	<b>7,074</b>
2023年7月	2,135	919	1,214	11,483	4,794	6,679	4,476	14,689	1.28	2.10	635
2023年8月	2,068	847	1,219	11,312	4,734	6,567	4,933	14,517	1.28	2.39	562
2023年9月	2,169	887	1,277	11,382	4,732	6,634	5,391	14,395	1.26	2.49	545
2023年10月	2,170	889	1,281	11,399	4,777	6,608	4,735	14,525	1.27	2.18	582
2023年11月	1,884	772	1,111	11,088	4,698	6,377	4,513	14,185	1.28	2.40	532
2023年12月	1,618	687	931	10,622	4,550	6,060	5,142	14,024	1.32	3.18	476
2024年1月	2,345	991	1,350	10,913	4,732	6,168	4,473	13,772	1.26	1.91	373
2024年2月	2,491	997	1,491	11,560	4,982	6,563	5,427	14,566	1.26	2.18	718
2024年3月	2,377	1,001	1,375	11,854	5,156	6,685	4,935	14,245	1.20	2.08	816
2024年4月	3,360	1,392	1,965	12,745	5,612	7,121	4,095	13,702	1.08	1.22	617
2024年5月	2,635	1,076	1,553	13,211	5,786	7,407	4,664	13,276	1.00	1.77	637
2024年6月	2,075	851	1,220	12,246	5,361	6,870	4,773	13,044	1.07	2.30	546
<b>2024年7月</b>	<b>2,334</b>	<b>1,013</b>	<b>1,321</b>	<b>11,941</b>	<b>5,145</b>	<b>6,782</b>	<b>4,230</b>	<b>13,224</b>	<b>1.11</b>	<b>1.81</b>	<b>524</b>

※性別表示を必須としていないため、合計と男女の計は不一致となります。

※臨時・季節・日雇を除く常用で算定（パートは含む）