

2023年1月分

# ハローワーク熊本（管内） 求人・求職状況 及び 賃金情報

## 〔掲載内容〕

- 1.職業別有効求人・求職及び有効求人倍率
- 2.職業別求人・求職（希望）賃金
- 3.職業別求人賃金（中分類）
- 4.産業別求人賃金
- 5.求人・求職の推移

\* 「求人賃金」：新規求人の上限の平均値、及び下限の平均値を表示しています。


\* 「求職賃金」：新規求職者の希望賃金の平均値を表示しています。

\* 臨時・季節・日雇を除く常用で算定（パートは含む）

\* ハローワークインターネットサービス機能の拡充に伴い、令和3年9月以降の数値には、ハローワークに来所せず、オンライン上で「求職者マイページ」を開設した求職者数や、ハローワークインターネットサービスで探した求人に直接応募する「オンライン自主応募」による就職件数等が含まれます。

労働者の募集・採用にあたっては、年齢・性別にかかわらず  
均等な機会をあたえなければなりません。

発行日：2023年3月3日

 **ハローワーク熊本**  
熊本公共職業安定所  
雇用促進部門

過去の賃金情報その他統計資料は  
こちらよりダウンロードできます ↓ ↓ → →



[https://jsite.mhlw.go.jp/kumamoto-roudoukyoku/hw/\\_101645.html](https://jsite.mhlw.go.jp/kumamoto-roudoukyoku/hw/_101645.html)

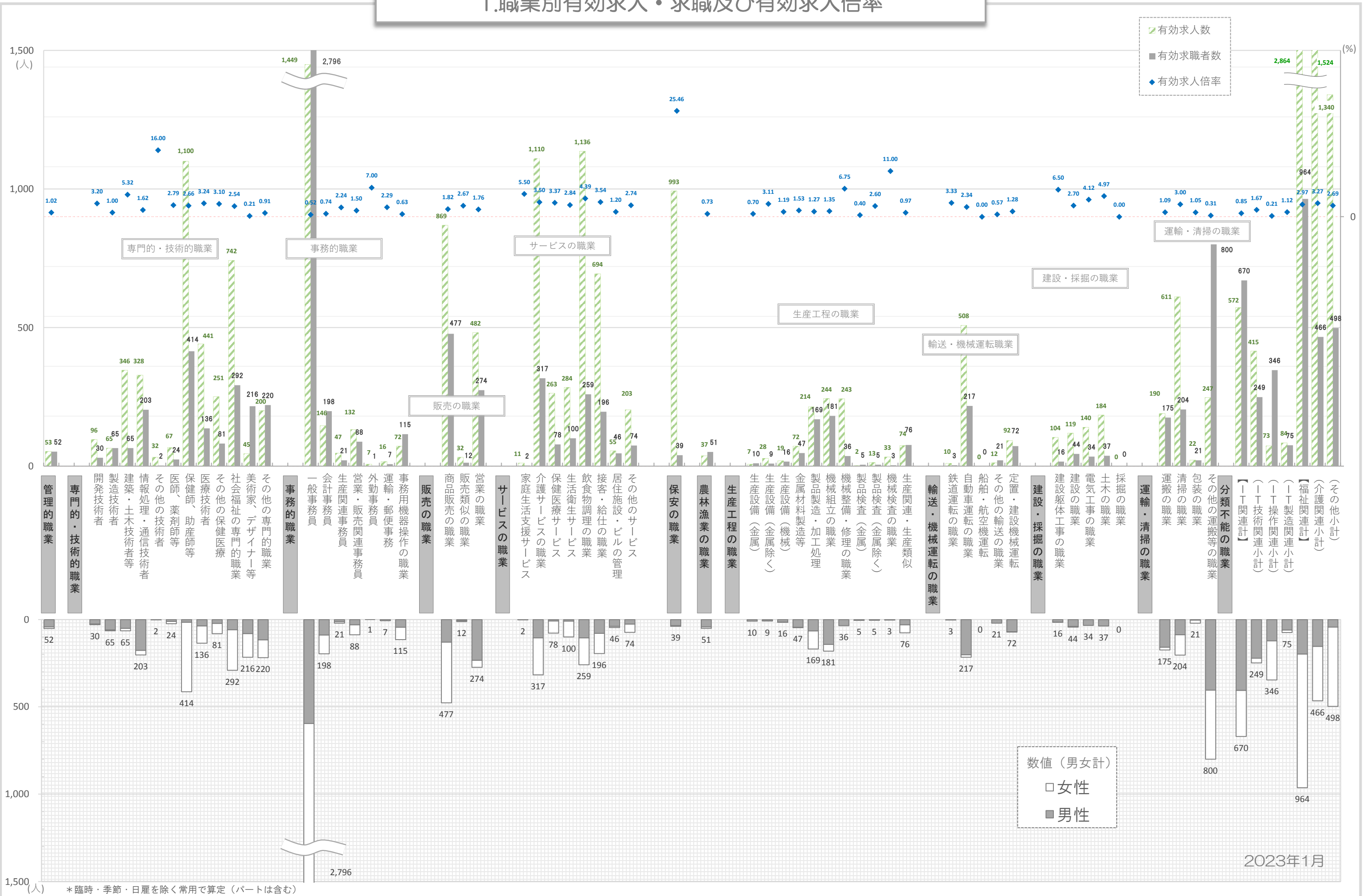
(096)371-8305

# 1. 職業別有効求人・求職及び有効求人倍率

2023年1月	有効求人数		有効求職者数		有効求人倍率
	合計	合計	男性	女性	合計
<b>職業計</b>	<b>14,992</b>	<b>10,495</b>	<b>4,523</b>	<b>5,963</b>	<b>1.43</b>
<b>A管理的職業</b>	<b>53</b>	<b>52</b>	<b>43</b>	<b>9</b>	<b>1.02</b>
<b>B専門的・技術的職業</b>	<b>3,713</b>	<b>1,748</b>	<b>660</b>	<b>1,086</b>	<b>2.12</b>
07開発技術者	96	30	26	4	3.20
08製造技術者	65	65	60	5	1.00
09建築・土木技術者等	346	65	51	14	5.32
10情報処理・通信技術者	328	203	177	26	1.62
11その他の技術者	32	2	2	0	16.00
12医師・薬剤師等	67	24	11	13	2.79
13保健師・助産師等	1,100	414	16	398	2.66
14医療技術者	441	136	37	99	3.24
15その他の保健医療	251	81	23	58	3.10
16社会福祉の専門的職業	742	292	59	232	2.54
22美術家、デザイナー等	45	216	81	135	0.21
その他の専門的職業	200	220	117	102	0.91
<b>C事務的職業</b>	<b>1,869</b>	<b>3,226</b>	<b>782</b>	<b>2,440</b>	<b>0.58</b>
25一般事務員	1,449	2,796	596	2,197	0.52
26会計事務員	146	198	89	108	0.74
27生産関連事務員	47	21	13	8	2.24
28営業・販売関連事務員	132	88	31	57	1.50
29外勤事務員	7	1	1	0	7.00
30運輸・郵便事務	16	7	7	0	2.29
31事務用機器操作の職業	72	115	45	70	0.63
<b>D販売の職業</b>	<b>1,383</b>	<b>763</b>	<b>371</b>	<b>392</b>	<b>1.81</b>
32商品販売の職業	869	477	130	347	1.82
33販売類似の職業	32	12	7	5	2.67
34営業の職業	482	274	234	40	1.76
<b>Eサービスの職業</b>	<b>3,756</b>	<b>1,072</b>	<b>378</b>	<b>693</b>	<b>3.50</b>
35家庭生活支援サービス	11	2	0	2	5.50
36介護サービスの職業	1,110	317	106	211	3.50
37保健医療サービス	263	78	9	69	3.37
38生活衛生サービス	284	100	10	90	2.84
39飲食物調理の職業	1,136	259	106	153	4.39
40接客・給仕の職業	694	196	80	115	3.54
41居住施設・ビルの管理	55	46	40	6	1.20
42その他のサービス	203	74	27	47	2.74
<b>F保安の職業</b>	<b>993</b>	<b>39</b>	<b>36</b>	<b>3</b>	<b>25.46</b>
<b>G農林漁業の職業</b>	<b>37</b>	<b>51</b>	<b>43</b>	<b>8</b>	<b>0.73</b>
<b>H生産工程の職業</b>	<b>949</b>	<b>557</b>	<b>362</b>	<b>195</b>	<b>1.70</b>
49生産設備（金属）	7	10	10	0	0.70
50生産設備（金属除く）	28	9	8	1	3.11
51生産設備（機械）	19	16	15	1	1.19
52金属材料製造等	72	47	45	2	1.53
54製品製造・加工処理	214	169	66	103	1.27
57機械組立の職業	244	181	143	38	1.35
60機械整備・修理の職業	243	36	36	0	6.75
61製品検査（金属）	2	5	4	1	0.40
62製品検査（金属除く）	13	5	2	3	2.60
63機械検査の職業	33	3	2	1	11.00
64生産関連・生産類似	74	76	31	45	0.97
<b>I輸送・機械運転の職業</b>	<b>622</b>	<b>313</b>	<b>297</b>	<b>15</b>	<b>1.99</b>
65鉄道運転の職業	10	3	3	0	3.33
66自動車運転の職業	508	217	202	14	2.34
67船舶・航空機運転	0	0	0	0	-
68その他の輸送の職業	12	21	21	0	0.57
69定置・建設機械運転	92	72	71	1	1.28
<b>J建設・採掘の職業</b>	<b>547</b>	<b>131</b>	<b>127</b>	<b>4</b>	<b>4.18</b>
70建設躯体工事の職業	104	16	15	1	6.50
71建設の職業	119	44	41	3	2.70
72電気工事の職業	140	34	34	0	4.12
73土木の職業	184	37	37	0	4.97
74採掘の職業	0	0	0	0	-
<b>K運搬・清掃等の職業</b>	<b>1,070</b>	<b>1,200</b>	<b>656</b>	<b>544</b>	<b>0.89</b>
75運搬の職業	190	175	159	16	1.09
76清掃の職業	611	204	88	116	3.00
77包装の職業	22	21	4	17	1.05
78その他の運搬等の職業	247	800	405	395	0.31
<b>分類不能の職業</b>	<b>0</b>	<b>1,343</b>	<b>768</b>	<b>574</b>	<b>0.00</b>
【IT関連計】	572	670	406	264	0.85
（IT技術関連小計）	415	249	222	27	1.67
（IT操作関連小計）	73	346	123	223	0.21
（IT製造関連小計）	84	75	61	14	1.12
【福祉関連計】	2,864	964	198	765	2.97
（介護関連小計）	1,524	466	154	312	3.27
（その他小計）	1,340	498	44	453	2.69

\*臨時・季節・日雇を除く常用で算定（パートは含む）

# 1.職業別有効求人・求職及び有効求人倍率



専門的・技術的職業

事務的職業

サービスの職業

生産工程の職業

輸送・機械運転職業

建設・採掘の職業

運輸・清掃の職業

販売の職業

管理的職業  
専門的・技術的職業

事務的職業

サービスの職業

保安の職業

農林漁業の職業

生産工程の職業

輸送・機械運転の職業

建設・採掘の職業

運輸・清掃の職業

分類不能の職業

その他の職業

【福祉関連小計】

【介護関連小計】

【その他小計】

管理職  
専門的・技術的職業  
開発技術者  
製造技術者  
建築・土木技術者等  
情報処理・通信技術者  
その他の技術者  
医師、薬剤師等  
保健師、助産師等  
医療技術者  
その他の保健医療  
社会福祉の専門的職業  
美術家、デザイナー等  
その他の専門的職業

事務的職業  
一般事務員  
会計事務員  
生産関連事務員  
営業・販売関連事務員  
外勤事務員  
運輸・郵便事務  
事務用機器操作の職業

サービスの職業  
営業の職業  
販売類似的職業  
商品販売の職業  
家庭生活支援サービス  
介護サービスの職業  
保健医療サービス  
生活衛生サービス  
飲食調理の職業  
接客・給仕の職業  
居住施設・ビルの管理  
その他のサービス

保安の職業

農林漁業の職業

生産工程の職業  
生産設備 (金属)  
生産設備 (金属除く)  
生産設備 (機械)  
金属材料製造等  
製品製造・加工処理  
機械組立の職業  
機械整備・修理の職業  
製品検査 (金属)  
製品検査 (金属除く)  
機械検査の職業  
生産関連・生産類似

輸送・機械運転の職業  
鉄道運転の職業  
自動車運転の職業  
船舶・航空機運転  
その他の輸送の職業  
定置・建設機械運転

建設・採掘の職業  
建設躯体工事の職業  
建設の職業  
電気工事の職業  
土木の職業  
採掘の職業

運輸・清掃の職業  
運搬の職業  
清掃の職業  
包装の職業  
その他の運搬等の職業

分類不能の職業

その他の職業

【福祉関連小計】

【介護関連小計】

【その他小計】

## 2. 職業別求人賃金・求職（希望）賃金…フルタイム及びパート

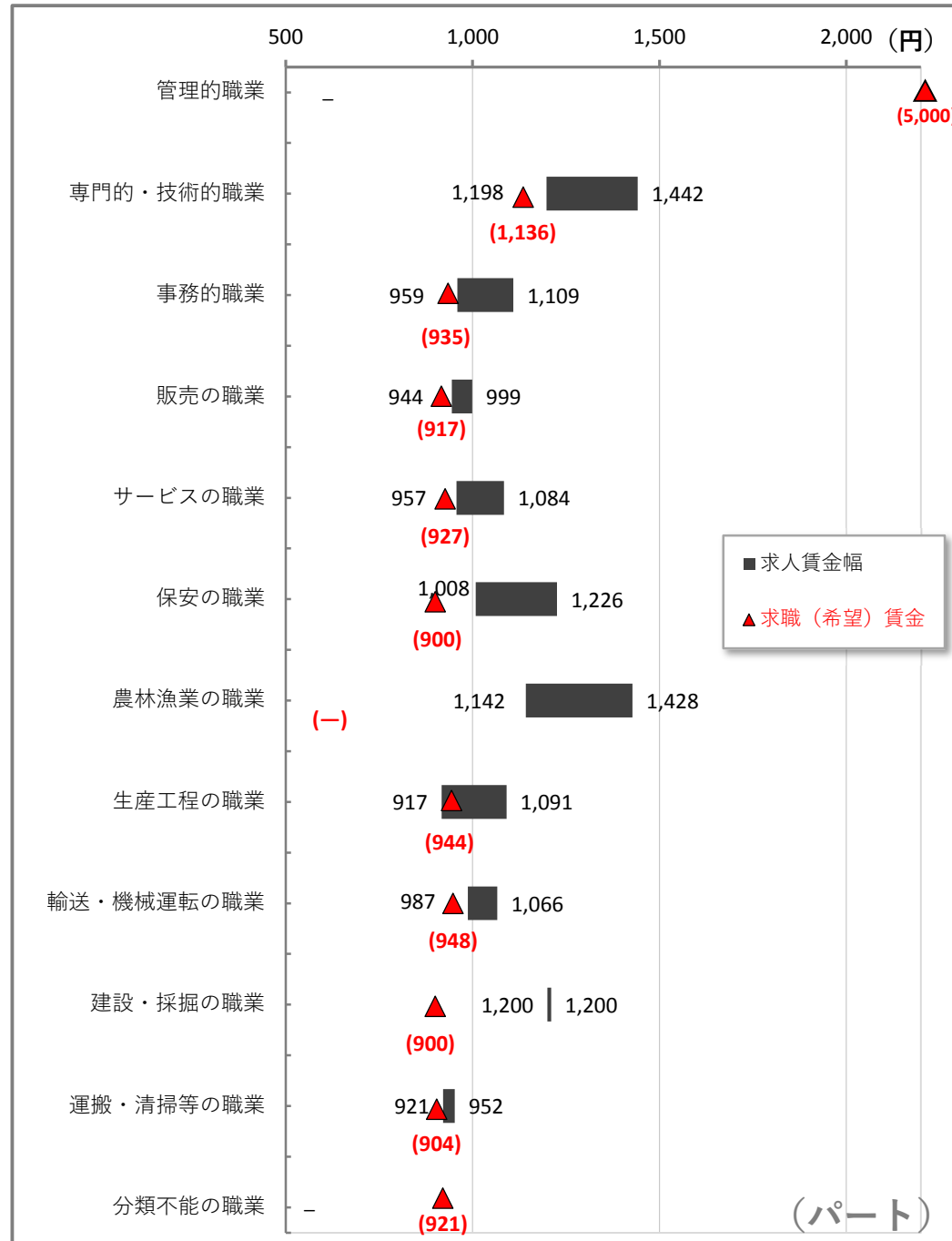
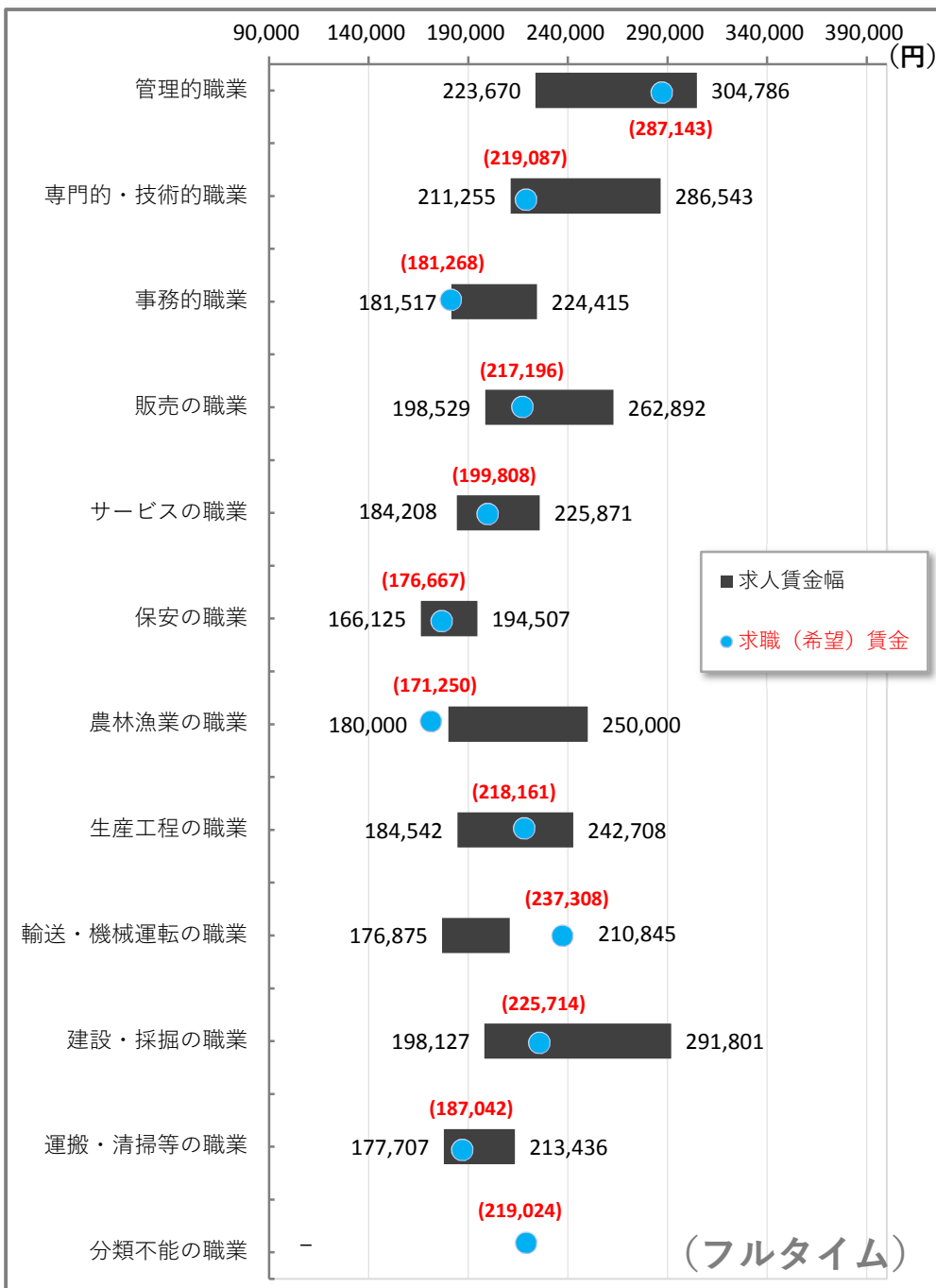
2023年1月	求人賃金				求職賃金	
	フルタイム		パート		フルタイム	パート
	上限	下限	上限	下限		
職業計	251,776	193,945	1,154	1,007	203,971	970
管理的職業	304,786	223,670	-	-	287,143	5,000
専門的・技術的職業	286,543	211,255	1,442	1,198	219,087	1,136
事務的職業	224,415	181,517	1,109	959	181,268	935
販売の職業	262,892	198,529	999	944	217,196	917
サービスの職業	225,871	184,208	1,084	957	199,808	927
保安の職業	194,507	166,125	1,226	1,008	176,667	900
農林漁業の職業	250,000	180,000	1,428	1,142	171,250	-
生産工程の職業	242,708	184,542	1,091	917	218,161	944
輸送・機械運転の職業	210,845	176,875	1,066	987	237,308	948
建設・採掘の職業	291,801	198,127	1,200	1,200	225,714	900
運搬・清掃等の職業	213,436	177,707	952	921	187,042	904
分類不能の職業	-	-	-	-	219,024	921

\*月内にハローワーク熊本に求職申込をされた方の希望賃金、及び当月提出された求人の平均賃金で算出。

\*パートは時間給で計上 \*臨時・季節・日雇を除く常用で算出（パートは含む）

## 2. 職業別求人賃金・求職（希望）賃金…フルタイム及びパート

2023年1月



### 3. 職業別求人賃金（中分類）…フルタイム及びパート

\*パートは時間給で計上

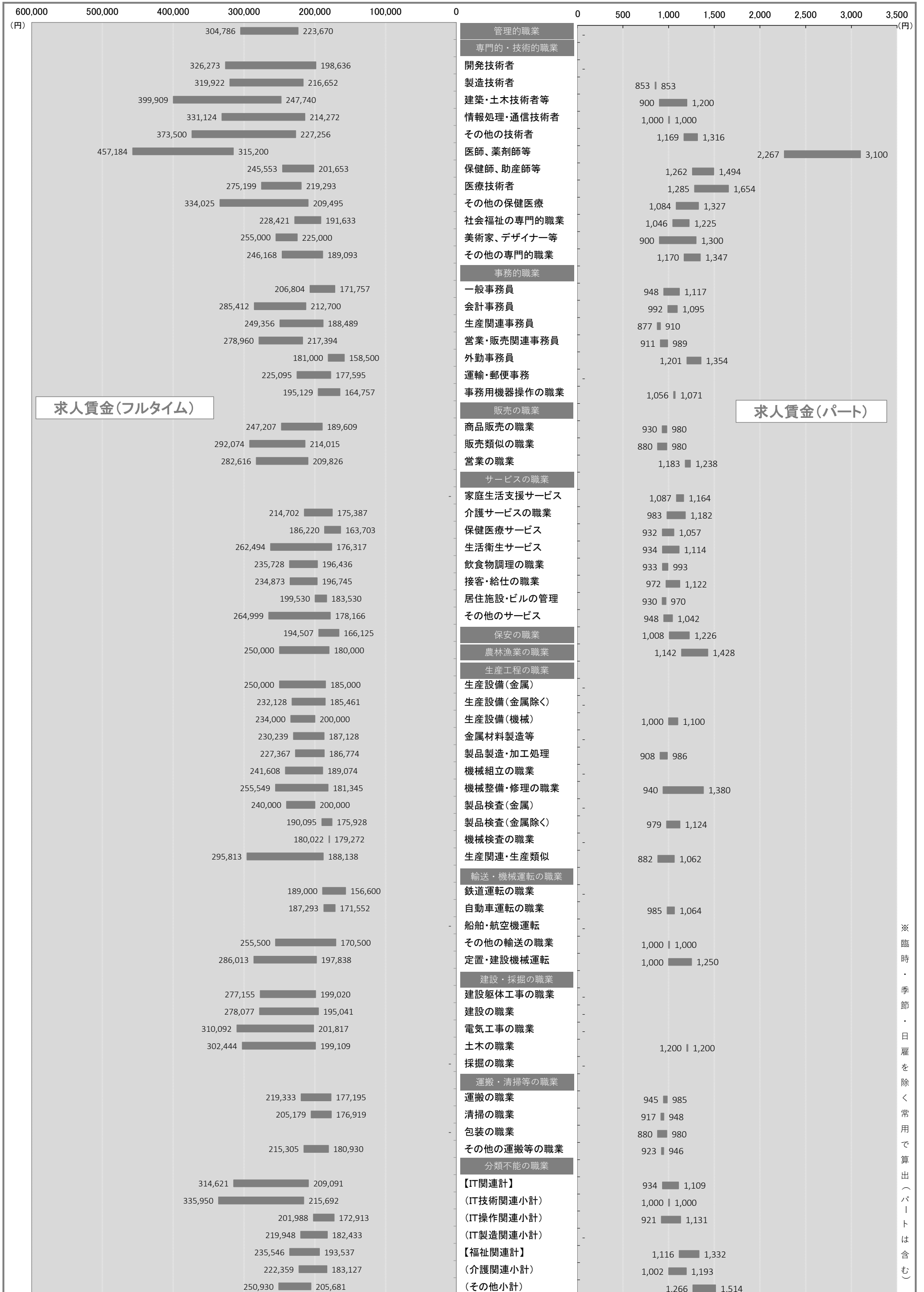
2023年1月	フルタイム		パート	
	上 限	下 限	上 限	下 限
<b>職業計</b>	<b>251,776</b>	<b>193,945</b>	<b>1,154</b>	<b>1,007</b>
<b>管理的職業</b>	<b>304,786</b>	<b>223,670</b>	-	-
<b>専門的・技術的職業</b>	<b>286,543</b>	<b>211,255</b>	<b>1,442</b>	<b>1,198</b>
開発技術者	326,273	198,636	-	-
製造技術者	319,922	216,652	853	853
建築・土木技術者等	399,909	247,740	1,200	900
情報処理・通信技術者	331,124	214,272	1,000	1,000
その他の技術者	373,500	227,256	1,316	1,169
医師、薬剤師等	457,184	315,200	3,100	2,267
保健師、助産師等	245,553	201,653	1,494	1,262
医療技術者	275,199	219,293	1,654	1,285
その他の保健医療	334,025	209,495	1,327	1,084
社会福祉の専門的職業	228,421	191,633	1,225	1,046
美術家、デザイナー等	255,000	225,000	1,300	900
その他の専門的職業	246,168	189,093	1,347	1,170
<b>事務的職業</b>	<b>224,415</b>	<b>181,517</b>	<b>1,109</b>	<b>959</b>
一般事務員	206,804	171,757	1,117	948
会計事務員	285,412	212,700	1,095	992
生産関連事務員	249,356	188,489	910	877
営業・販売関連事務員	278,960	217,394	989	911
外勤事務員	181,000	158,500	1,354	1,201
運輸・郵便事務	225,095	177,595	-	-
事務用機器操作の職業	195,129	164,757	1,071	1,056
<b>販売の職業</b>	<b>262,892</b>	<b>198,529</b>	<b>999</b>	<b>944</b>
商品販売の職業	247,207	189,609	980	930
販売類似の職業	292,074	214,015	980	880
営業の職業	282,616	209,826	1,238	1,183
<b>サービスの職業</b>	<b>225,871</b>	<b>184,208</b>	<b>1,084</b>	<b>957</b>
家庭生活支援サービス	-	-	1,164	1,087
介護サービスの職業	214,702	175,387	1,182	983
保健医療サービス	186,220	163,703	1,057	932
生活衛生サービス	262,494	176,317	1,114	934
飲食物調理の職業	235,728	196,436	993	933
接客・給仕の職業	234,873	196,745	1,122	972
居住施設・ビルの管理	199,530	183,530	970	930
その他のサービス	264,999	178,166	1,042	948
<b>保安の職業</b>	<b>194,507</b>	<b>166,125</b>	<b>1,226</b>	<b>1,008</b>
<b>農林漁業の職業</b>	<b>250,000</b>	<b>180,000</b>	<b>1,428</b>	<b>1,142</b>
<b>生産工程の職業</b>	<b>242,708</b>	<b>184,542</b>	<b>1,091</b>	<b>917</b>
生産設備（金属）	250,000	185,000	-	-
生産設備（金属除く）	232,128	185,461	-	-
生産設備（機械）	234,000	200,000	1,100	1,000
金属材料製造等	230,239	187,128	-	-
製品製造・加工処理	227,367	186,774	986	908
機械組立の職業	241,608	189,074	-	-
機械整備・修理の職業	255,549	181,345	1,380	940
製品検査（金属）	240,000	200,000	-	-
製品検査（金属除く）	190,095	175,928	1,124	979
機械検査の職業	180,022	179,272	-	-
生産関連・生産類似	295,813	188,138	1,062	882
<b>輸送・機械運転の職業</b>	<b>210,845</b>	<b>176,875</b>	<b>1,066</b>	<b>987</b>
鉄道運転の職業	189,000	156,600	-	-
自動車運転の職業	187,293	171,552	1,064	985
船舶・航空機運転	-	-	-	-
その他の輸送の職業	255,500	170,500	1,000	1,000
定置・建設機械運転	286,013	197,838	1,250	1,000
<b>建設・採掘の職業</b>	<b>291,801</b>	<b>198,127</b>	<b>1,200</b>	<b>1,200</b>
建設躯体工事の職業	277,155	199,020	-	-
建設の職業	278,077	195,041	-	-
電気工事の職業	310,092	201,817	-	-
土木の職業	302,444	199,109	1,200	1,200
採掘の職業	-	-	-	-
<b>運搬・清掃等の職業</b>	<b>213,436</b>	<b>177,707</b>	<b>952</b>	<b>921</b>
運搬の職業	219,333	177,195	985	945
清掃の職業	205,179	176,919	948	917
包装の職業	-	-	980	880
その他の運搬等の職業	215,305	180,930	946	923
<b>分類不能の職業</b>	-	-	-	-
【IT関連計】	314,621	209,091	1,109	934
（IT技術関連小計）	335,950	215,692	1,000	1,000
（IT操作関連小計）	201,988	172,913	1,131	921
（IT製造関連小計）	219,948	182,433	-	-
【福祉関連計】	235,546	193,537	1,332	1,116
（介護関連小計）	222,359	183,127	1,193	1,002
（その他小計）	250,930	205,681	1,514	1,266

\*「求人賃金」：新規求人の上限の平均値、及び下限の平均値を表示

※臨時・季節・日雇を除く常用で算出（パートは含む）

### 3. 職業別求人賃金（中分類）…フルタイム及びパート

2023年1月



※臨時・季節・日雇を除く常用で算出（パートは含む）

#### 4. 産業別求人賃金…フルタイム及びパート

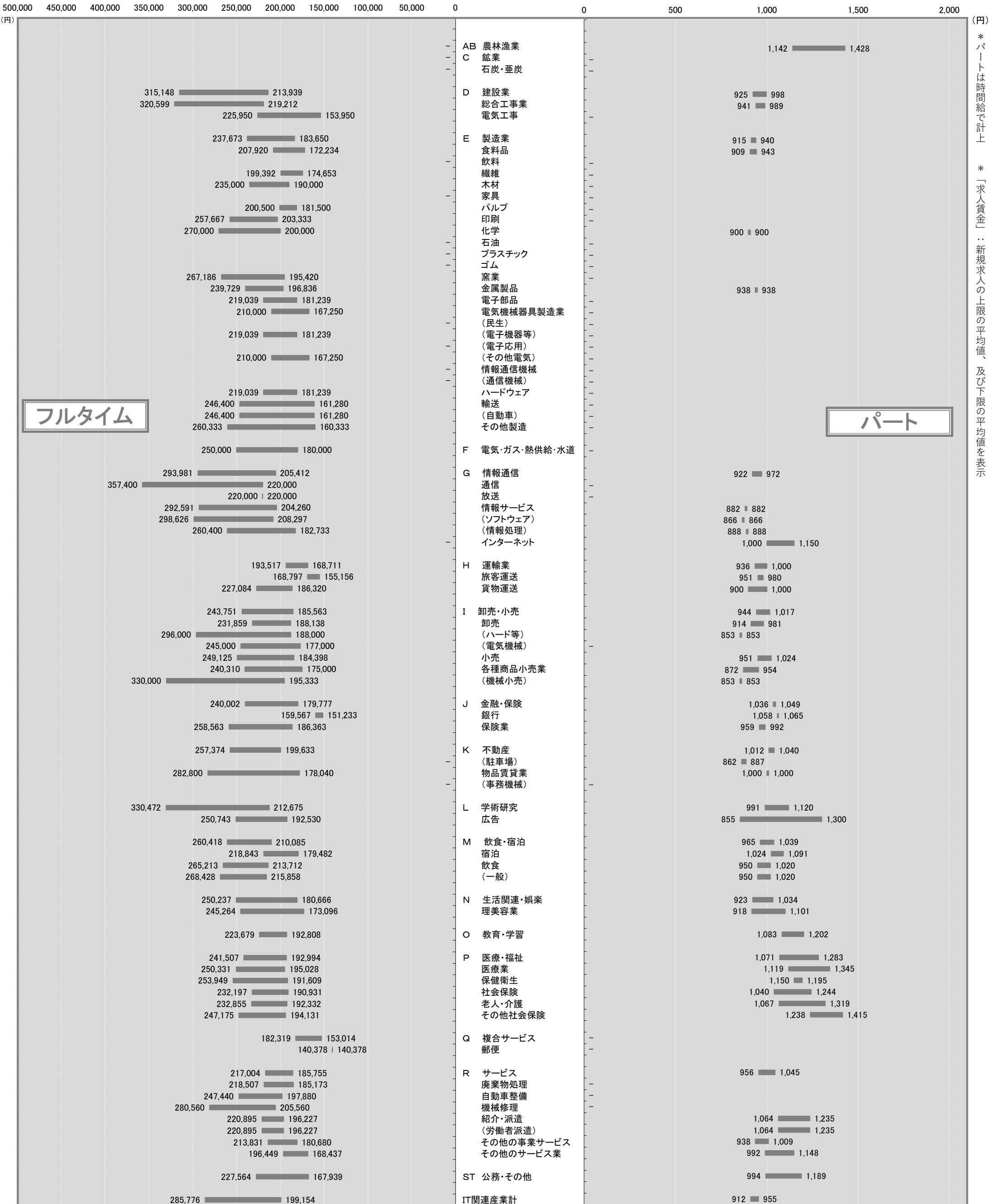
2023年1月	フルタイム		パート	
	上限	下限	上限	下限
<b>産業計</b>	<b>251,776</b>	<b>193,945</b>	<b>1,154</b>	<b>1,007</b>
<b>AB 農林漁業</b>	-	-	<b>1,428</b>	<b>1,142</b>
<b>C 鉱業</b>	-	-	-	-
石炭・亜炭	-	-	-	-
<b>D 建設業</b>	<b>315,148</b>	<b>213,939</b>	<b>998</b>	<b>925</b>
総合工事業	320,599	219,212	989	941
電気工事	225,950	153,950	-	-
<b>E 製造業</b>	<b>237,673</b>	<b>183,650</b>	<b>940</b>	<b>915</b>
食料品	207,920	172,234	943	909
飲料	-	-	-	-
繊維	199,392	174,653	-	-
木材	235,000	190,000	-	-
家具	-	-	-	-
パルプ	200,500	181,500	-	-
印刷	257,667	203,333	-	-
化学	270,000	200,000	900	900
石油	-	-	-	-
プラスチック	-	-	-	-
ゴム	-	-	-	-
窯業	267,186	195,420	-	-
金属製品	239,729	196,836	938	938
電子部品	219,039	181,239	-	-
電気機械器具製造業	210,000	167,250	-	-
(民生)	-	-	-	-
(電子機器等)	219,039	181,239	-	-
(電子応用)	-	-	-	-
(その他電気)	210,000	167,250	-	-
情報通信機械	-	-	-	-
(通信機械)	-	-	-	-
ハードウェア	219,039	181,239	-	-
輸送	246,400	161,280	-	-
(自動車)	246,400	161,280	-	-
その他製造	260,333	160,333	-	-
<b>F 電気・ガス・熱供給・水道</b>	<b>250,000</b>	<b>180,000</b>	-	-
<b>G 情報通信</b>	<b>293,981</b>	<b>205,412</b>	<b>972</b>	<b>922</b>
通信	357,400	220,000	-	-
放送	220,000	220,000	-	-
情報サービス	292,591	204,260	882	882
(ソフトウェア)	298,626	208,297	866	866
(情報処理)	260,400	182,733	888	888
インターネット	-	-	1,150	1,000
<b>H 運輸業</b>	<b>193,517</b>	<b>168,711</b>	<b>1,000</b>	<b>936</b>
旅客運送	168,797	155,156	980	951
貨物運送	227,084	186,320	1,000	900
<b>I 卸売・小売</b>	<b>243,751</b>	<b>185,563</b>	<b>1,017</b>	<b>944</b>
卸売	231,859	188,138	981	914
(ハード等)	296,000	188,000	853	853
(電気機械)	245,000	177,000	-	-
小売	249,125	184,398	1,024	951
各種商品小売業	240,310	175,000	954	872
(機械小売)	330,000	195,333	853	853
<b>J 金融・保険</b>	<b>240,002</b>	<b>179,777</b>	<b>1,049</b>	<b>1,036</b>
銀行	159,567	151,233	1,065	1,058
保険業	258,563	186,363	992	959
<b>K 不動産</b>	<b>257,374</b>	<b>199,633</b>	<b>1,040</b>	<b>1,012</b>
(駐車場)	-	-	887	862
物品賃貸業	282,800	178,040	1,000	1,000
(事務機械)	-	-	-	-
<b>L 学術研究</b>	<b>330,472</b>	<b>212,675</b>	<b>1,120</b>	<b>991</b>
広告	250,743	192,530	1,300	855
<b>M 飲食・宿泊</b>	<b>260,418</b>	<b>210,085</b>	<b>1,039</b>	<b>965</b>
宿泊	218,843	179,482	1,091	1,024
飲食	265,213	213,712	1,020	950
(一般)	268,428	215,858	1,020	950
<b>N 生活関連・娯楽</b>	<b>250,237</b>	<b>180,666</b>	<b>1,034</b>	<b>923</b>
理美容業	245,264	173,096	1,101	918
<b>O 教育・学習</b>	<b>223,679</b>	<b>192,808</b>	<b>1,202</b>	<b>1,083</b>
<b>P 医療・福祉</b>	<b>241,507</b>	<b>192,994</b>	<b>1,283</b>	<b>1,071</b>
医療業	250,331	195,028	1,345	1,119
保健衛生	253,949	191,609	1,195	1,150
社会保険	232,197	190,931	1,244	1,040
老人・介護	232,855	192,332	1,319	1,067
その他社会保険	247,175	194,131	1,415	1,238
<b>Q 複合サービス</b>	<b>182,319</b>	<b>153,014</b>	-	-
郵便	140,378	140,378	-	-
<b>R サービス</b>	<b>217,004</b>	<b>185,755</b>	<b>1,045</b>	<b>956</b>
廃棄物処理	218,507	185,173	-	-
自動車整備	247,440	197,880	-	-
機械修理	280,560	205,560	-	-
紹介・派遣	220,895	196,227	1,235	1,064
(労働者派遣)	220,895	196,227	1,235	1,064
その他の事業サービス	213,831	180,680	1,009	938
その他のサービス業	196,449	168,437	1,148	992
<b>ST 公務・その他</b>	<b>227,564</b>	<b>167,939</b>	<b>1,189</b>	<b>994</b>
<b>IT 関連産業計</b>	<b>285,776</b>	<b>199,154</b>	<b>955</b>	<b>912</b>

\*パートは時間給で計上  
\*「求人賃金」：新規求人の上限の平均値、及び下限の平均値を表示  
※臨時・季節・日雇を除く常用で算出(パートは含む)



# 4. 産業別求人賃金…フルタイム及びパート

2023年1月



\* パートは時間給で計上  
\* 「求人賃金」…新規求人の上限の平均値、及び下限の平均値を表示

フルタイム

パート

## 5. 求人・求職の推移（フルタイム及びパート）

区分 年月	新規求職者数			有効求職者数			新規求人数	有効求人数	有効求人倍率	新規求人倍率	求人充足数
	合計	男性	女性	合計	男性	女性					
2016年度	30,432	11,688	18,696	133,319	54,989	78,199	60,218	168,352	1.26	1.98	9,806
2017年度	28,791	11,008	17,749	124,269	50,737	73,456	64,347	185,769	1.49	2.23	9,777
2018年度	28,228	11,109	17,091	122,576	50,782	71,712	64,528	186,248	1.52	2.29	9,017
2019年度	28,128	11,048	17,041	123,816	51,519	72,169	64,715	185,954	1.50	2.30	8,710
2020年度	28,028	11,463	16,560	134,523	56,826	77,682	54,313	155,681	1.16	1.94	7,594
2021年度	<b>28,592</b>	11,848	16,730	<b>137,451</b>	59,234	78,155	<b>56,735</b>	<b>162,375</b>	<b>1.18</b>	<b>1.98</b>	<b>7,575</b>
2022年1月	2,643	1,125	1,516	10,905	4,769	6,129	5,511	14,033	1.29	2.09	449
2022年2月	2,408	997	1,408	11,311	4,969	6,333	4,679	14,614	1.29	1.94	724
2022年3月	2,762	1,102	1,657	12,099	5,226	6,862	5,368	14,753	1.22	1.94	929
2022年4月	3,290	1,378	1,910	12,923	5,659	7,252	4,747	13,966	1.08	1.44	595
2022年5月	2,491	978	1,510	12,989	5,652	7,324	4,672	14,207	1.09	1.88	719
2022年6月	2,307	914	1,392	12,133	5,206	6,916	5,355	14,304	1.18	2.32	672
2022年7月	1,967	845	1,120	11,381	4,861	6,509	4,988	14,461	1.27	2.54	536
2022年8月	2,208	953	1,252	11,448	4,939	6,498	4,560	14,442	1.26	2.07	571
2022年9月	2,117	868	1,248	11,313	4,849	6,452	5,221	14,276	1.26	2.47	576
2022年10月	2,115	884	1,228	11,258	4,844	6,401	5,376	14,713	1.31	2.54	564
2022年11月	1,916	823	1,088	10,988	4,777	6,197	4,975	15,006	1.37	2.60	544
2022年12月	1,560	659	901	10,396	4,512	5,872	4,815	14,610	1.41	3.09	471
<b>2023年1月</b>	<b>2,260</b>	<b>902</b>	<b>1,357</b>	<b>10,495</b>	<b>4,523</b>	<b>5,963</b>	<b>5,428</b>	<b>14,992</b>	<b>1.43</b>	<b>2.40</b>	<b>435</b>

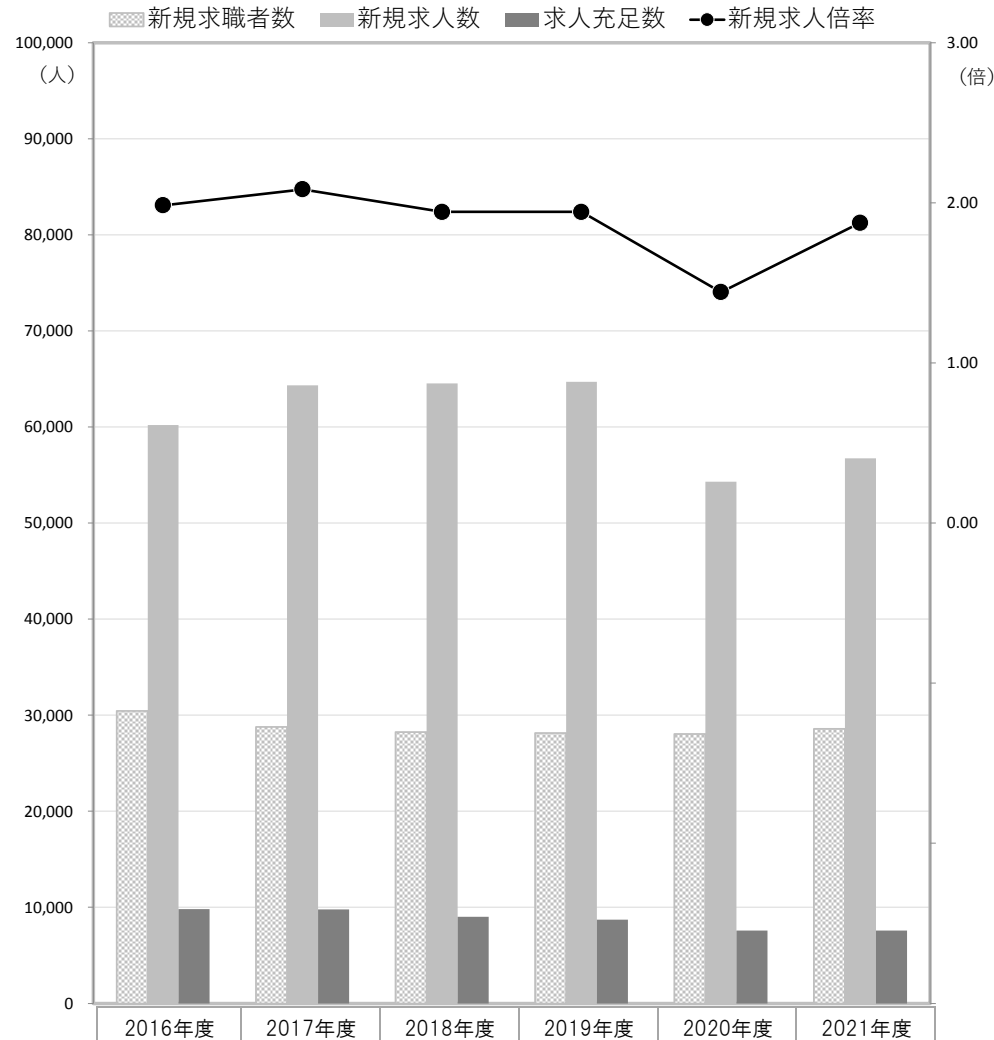
※性別表示を必須としていないため、合計と男女の計は不一致となります。

\*臨時・季節・日雇を除く常用で算定（パートは含む）

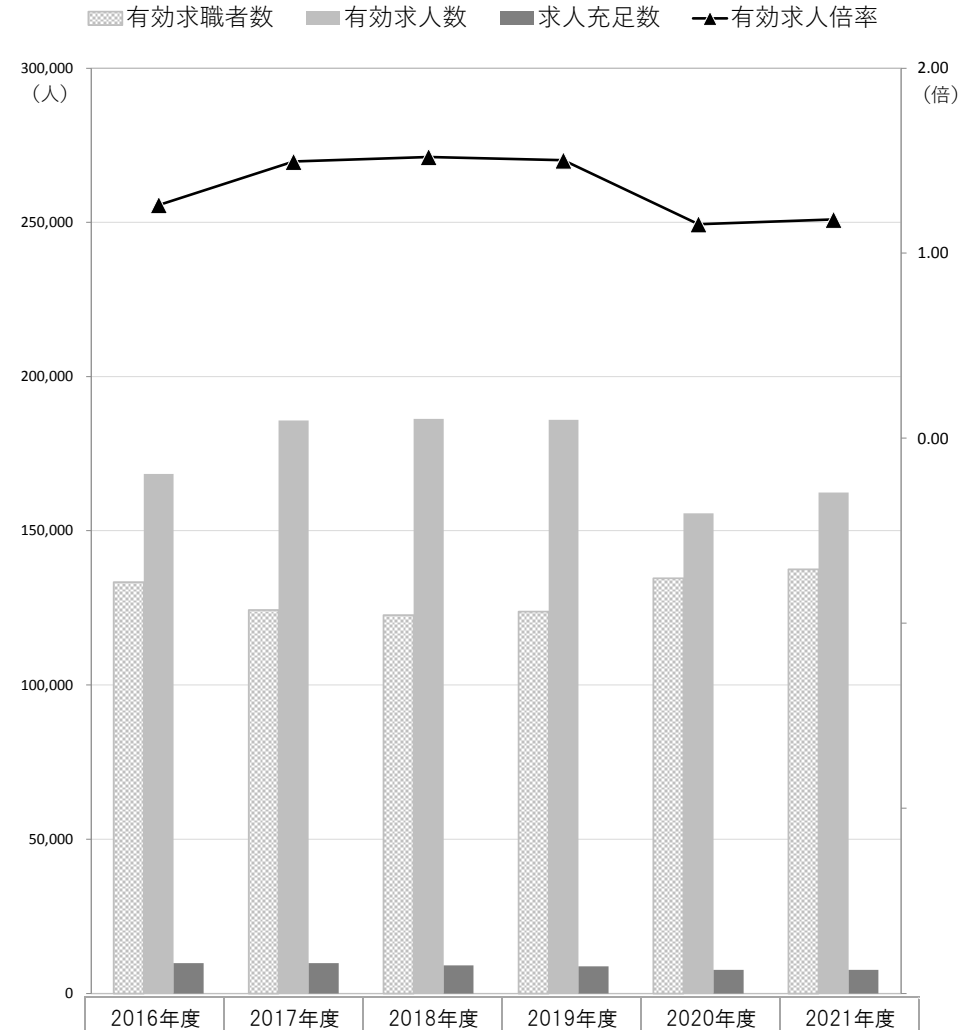
# 年間

## 5-1. 求人・求職の推移（フルタイム及びパート）

\* 臨時・季節・日雇を除く常用で算定（パートは含む）



**新規**



**有効**

	2016年度	2017年度	2018年度	2019年度	2020年度	2021年度
新規求職者数	30,432	28,791	28,228	28,128	28,028	28,592
新規求人数	60,218	64,347	64,528	64,715	54,313	56,735
求人充足数	9,806	9,777	9,017	8,710	7,594	7,575
新規求人倍率	1.98	2.23	2.29	2.30	1.94	1.98

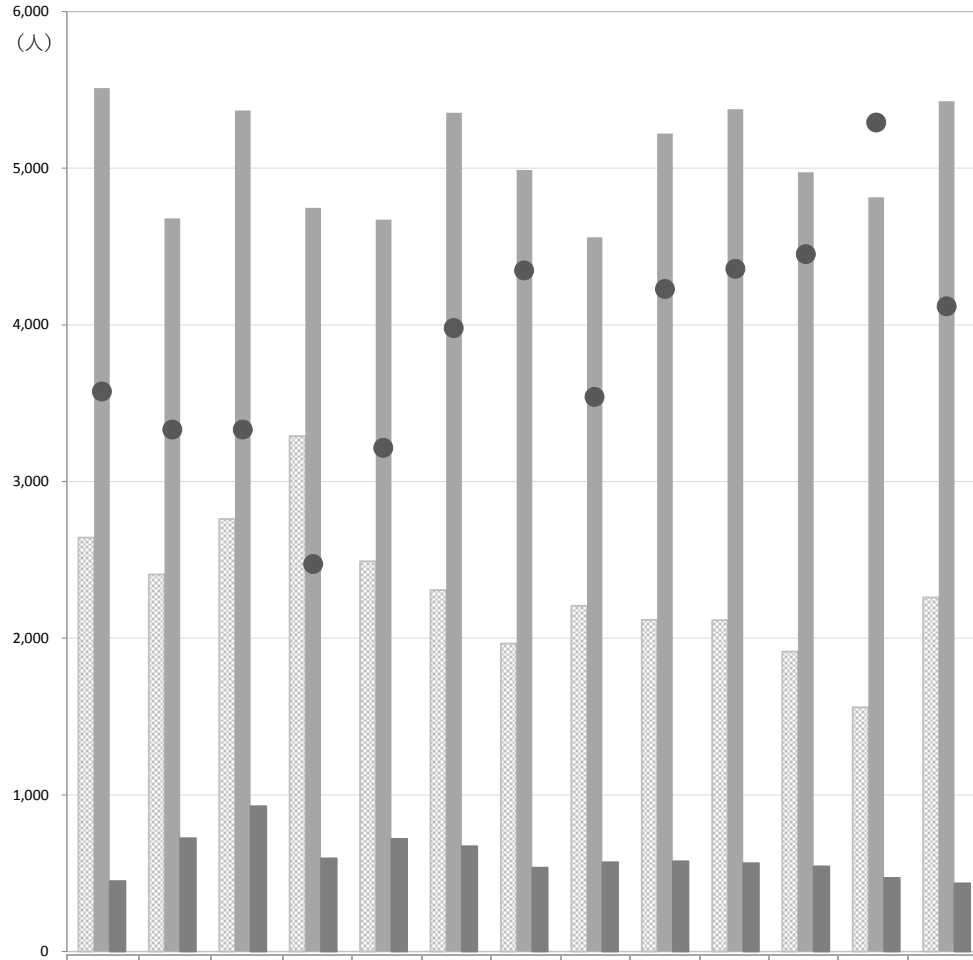
	2016年度	2017年度	2018年度	2019年度	2020年度	2021年度
有効求職者数	133,319	124,269	122,576	123,816	134,523	137,451
有効求人数	168,352	185,769	186,248	185,954	155,681	162,375
求人充足数	9,806	9,777	9,017	8,710	7,594	7,575
有効求人倍率	1.26	1.49	1.52	1.50	1.16	1.18

# 月間

## 5-2. 求人・求職の推移（フルタイム及びパート）

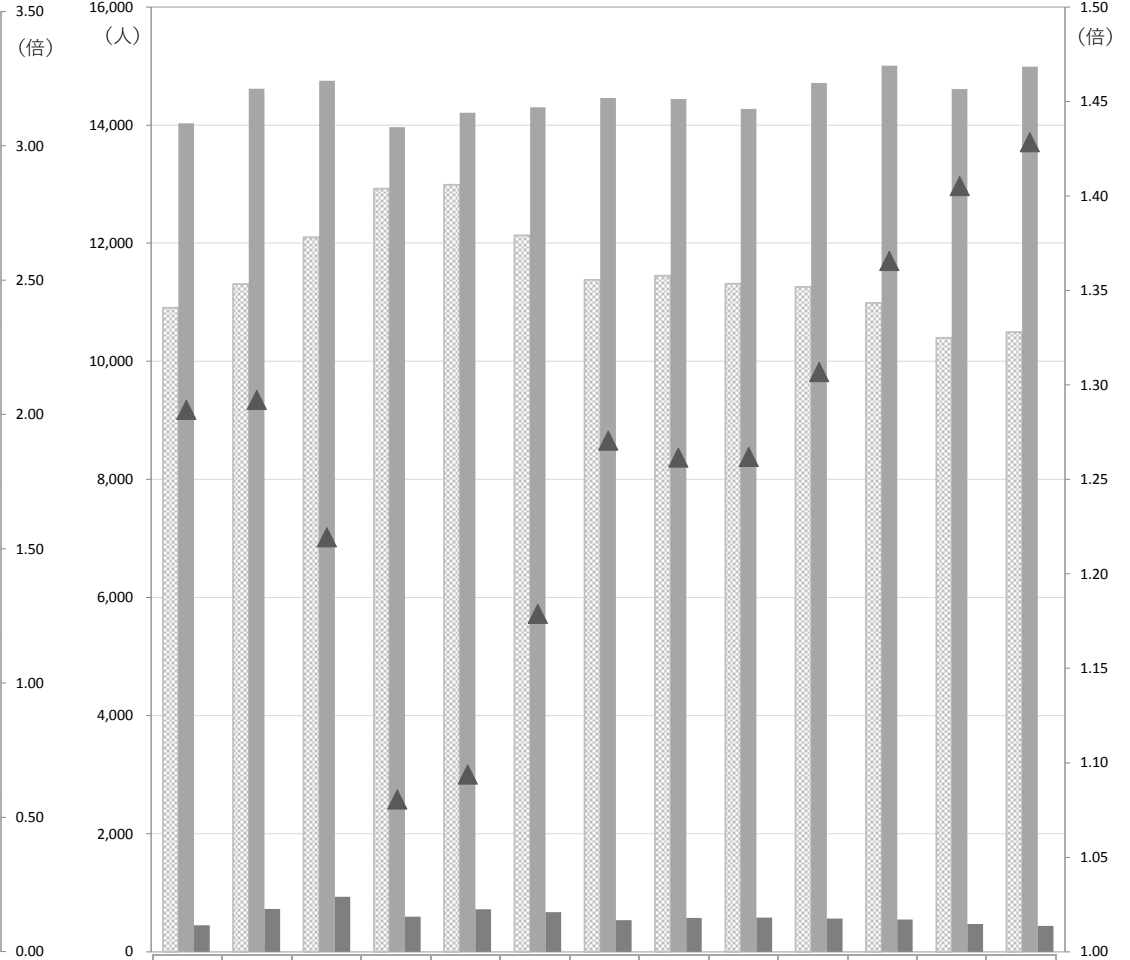
\* 臨時・季節・日雇を除く常用で算定（パートは含む）

■ 新規求職者数 ■ 新規求人数 ■ 求人充足数 ● 新規求人倍率



新規

■ 有効求職者数 ■ 有効求人数 ■ 求人充足数 ▲ 有効求人倍率



有効

	2022年 1月	2022年 2月	2022年 3月	2022年 4月	2022年 5月	2022年 6月	2022年 7月	2022年 8月	2022年 9月	2022年 10月	2022年 11月	2022年 12月	2023年 1月
新規求職者数	2,643	2,408	2,762	3,290	2,491	2,307	1,967	2,208	2,117	2,115	1,916	1,560	2,260
新規求人数	5,511	4,679	5,368	4,747	4,672	5,355	4,988	4,560	5,221	5,376	4,975	4,815	5,428
求人充足数	449	724	929	595	719	672	536	571	576	564	544	471	435
新規求人倍率	2.09	1.94	1.94	1.44	1.88	2.32	2.54	2.07	2.47	2.54	2.60	3.09	2.40

	2022年 1月	2022年 2月	2022年 3月	2022年 4月	2022年 5月	2022年 6月	2022年 7月	2022年 8月	2022年 9月	2022年 10月	2022年 11月	2022年 12月	2023年 1月
有効求職者数	10,905	11,311	12,099	12,923	12,989	12,133	11,381	11,448	11,313	11,258	10,988	10,396	10,495
有効求人数	14,033	14,614	14,753	13,966	14,207	14,304	14,461	14,442	14,276	14,713	15,006	14,610	14,992
求人充足数	449	724	929	595	719	672	536	571	576	564	544	471	435
有効求人倍率	1.29	1.29	1.22	1.08	1.09	1.18	1.27	1.26	1.26	1.31	1.37	1.41	1.43