

2022年12月分

# ハローワーク熊本（管内） 求人・求職状況 及び 賃金情報


## 〔掲載内容〕

- 1.職業別有効求人・求職及び有効求人倍率
- 2.職業別求人・求職（希望）賃金
- 3.職業別求人賃金（中分類）
- 4.産業別求人賃金
- 5.求人・求職の推移

- \* 「求人賃金」：新規求人の上限の平均値、及び下限の平均値を表示しています。
- \* 「求職賃金」：新規求職者の希望賃金の平均値を表示しています。
- \* 臨時・季節・日雇を除く常用で算定（パートは含む）
- \* ハローワークインターネットサービス機能の拡充に伴い、令和3年9月以降の数値には、ハローワークに来所せず、オンライン上で「求職者マイページ」を開設した求職者数や、ハローワークインターネットサービスで探した求人に直接応募する「オンライン自主応募」による就職件数等が含まれます。

労働者の募集・採用にあたっては、年齢・性別にかかわらず  
均等な機会をあたえなければなりません。

発行日：2023年1月31日

 **ハローワーク熊本**  
熊本公共職業安定所  
雇用促進部門

過去の賃金情報その他統計資料は  
こちらよりダウンロードできます ↓ ↓ → →



[https://jsite.mhlw.go.jp/kumamoto-roudoukyoku/hw/\\_101645.html](https://jsite.mhlw.go.jp/kumamoto-roudoukyoku/hw/_101645.html)

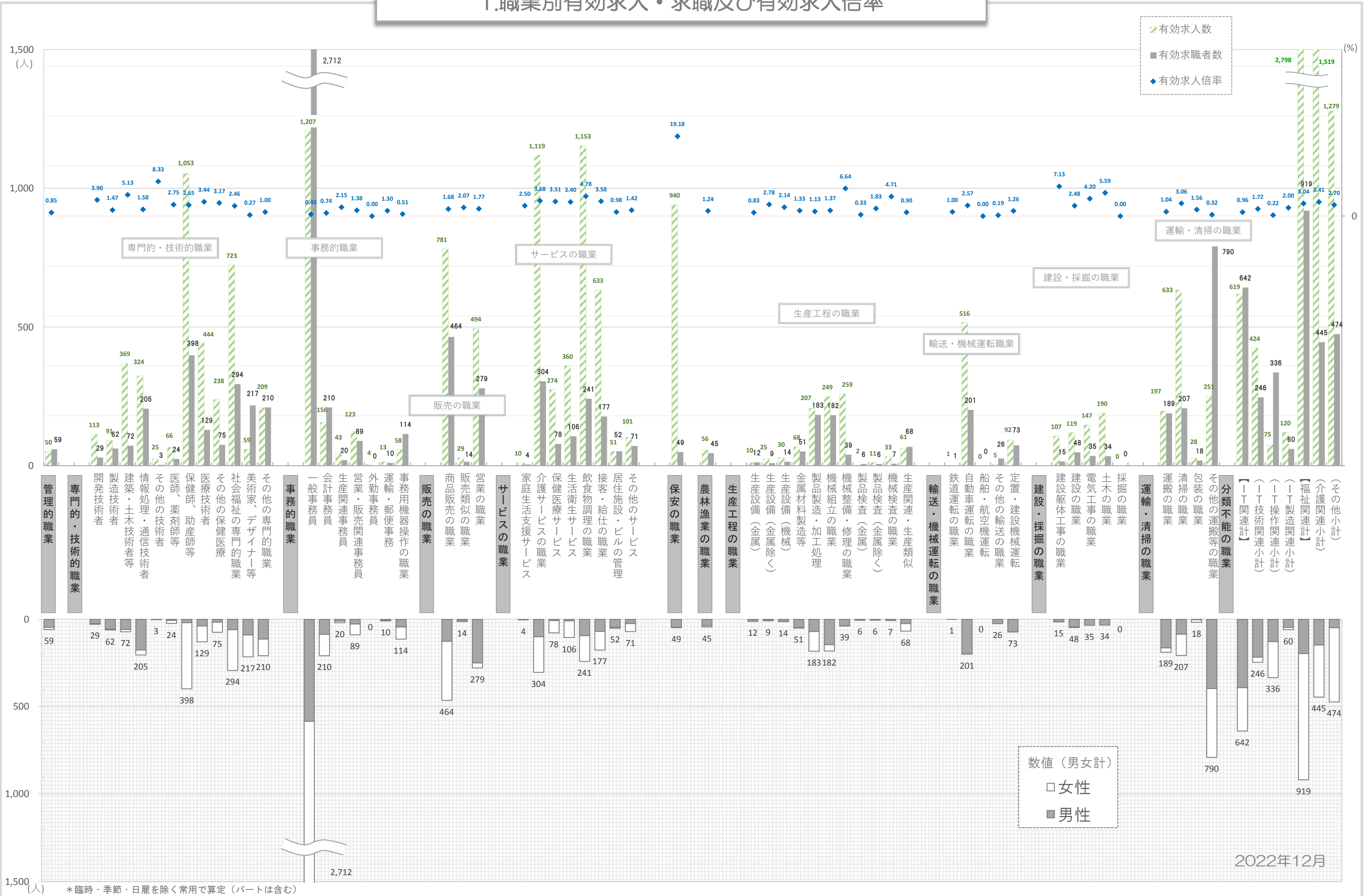
(096)371-8305

# 1. 職業別有効求人・求職及び有効求人倍率

2022年12月	有効求人数		有効求職者数		有効求人倍率
	合計	合計	男性	女性	合計
<b>職業計</b>	<b>14,610</b>	<b>10,396</b>	<b>4,512</b>	<b>5,872</b>	<b>1.41</b>
<b>A管理的職業</b>	<b>50</b>	<b>59</b>	<b>47</b>	<b>12</b>	<b>0.85</b>
<b>B専門的・技術的職業</b>	<b>3,714</b>	<b>1,718</b>	<b>667</b>	<b>1,047</b>	<b>2.16</b>
07開発技術者	113	29	25	4	3.90
08製造技術者	91	62	57	5	1.47
09建築・土木技術者等	369	72	59	13	5.13
10情報処理・通信技術者	324	205	176	29	1.58
11その他の技術者	25	3	3	0	8.33
12医師、薬剤師等	66	24	7	17	2.75
13保健師、助産師等	1,053	398	20	378	2.65
14医療技術者	444	129	39	90	3.44
15その他の保健医療	238	75	17	58	3.17
16社会福祉の専門的職業	723	294	60	233	2.46
22美術家、デザイナー等	59	217	90	125	0.27
その他の専門的職業	209	210	114	95	1.00
<b>C事務的職業</b>	<b>1,604</b>	<b>3,155</b>	<b>762</b>	<b>2,389</b>	<b>0.51</b>
25一般事務員	1,207	2,712	584	2,125	0.45
26会計事務員	156	210	87	122	0.74
27生産関連事務員	43	20	11	9	2.15
28営業・販売関連事務員	123	89	28	61	1.38
29外勤事務員	4	0	0	0	0.00
30運輸・郵便事務	13	10	7	3	1.30
31事務用機器操作の職業	58	114	45	69	0.51
<b>D販売の職業</b>	<b>1,304</b>	<b>757</b>	<b>384</b>	<b>373</b>	<b>1.72</b>
32商品販売の職業	781	464	127	337	1.68
33販売類似の職業	29	14	7	7	2.07
34営業の職業	494	279	250	29	1.77
<b>Eサービスの職業</b>	<b>3,701</b>	<b>1,033</b>	<b>354</b>	<b>677</b>	<b>3.58</b>
35家庭生活支援サービス	10	4	0	4	2.50
36介護サービスの職業	1,119	304	101	203	3.68
37保健医療サービス	274	78	8	70	3.51
38生活衛生サービス	360	106	10	95	3.40
39飲食物調理の職業	1,153	241	94	147	4.78
40接客・給仕の職業	633	177	70	106	3.58
41居住施設・ビルの管理	51	52	46	6	0.98
42その他のサービス	101	71	25	46	1.42
<b>F保安の職業</b>	<b>940</b>	<b>49</b>	<b>46</b>	<b>3</b>	<b>19.18</b>
<b>G農林漁業の職業</b>	<b>56</b>	<b>45</b>	<b>37</b>	<b>8</b>	<b>1.24</b>
<b>H生産工程の職業</b>	<b>955</b>	<b>577</b>	<b>368</b>	<b>209</b>	<b>1.66</b>
49生産設備（金属）	10	12	11	1	0.83
50生産設備（金属除く）	25	9	7	2	2.78
51生産設備（機械）	30	14	13	1	2.14
52金属材料製造等	68	51	48	3	1.33
54製品製造・加工処理	207	183	71	112	1.13
57機械組立の職業	249	182	146	36	1.37
60機械整備・修理の職業	259	39	38	1	6.64
61製品検査（金属）	2	6	4	2	0.33
62製品検査（金属除く）	11	6	3	3	1.83
63機械検査の職業	33	7	2	5	4.71
64生産関連・生産類似	61	68	25	43	0.90
<b>I輸送・機械運転の職業</b>	<b>614</b>	<b>301</b>	<b>293</b>	<b>8</b>	<b>2.04</b>
65鉄道運転の職業	1	1	1	0	1.00
66自動車運転の職業	516	201	194	7	2.57
67船舶・航空機運転	0	0	0	0	-
68その他の輸送の職業	5	26	26	0	0.19
69定置・建設機械運転	92	73	72	1	1.26
<b>J建設・採掘の職業</b>	<b>563</b>	<b>132</b>	<b>127</b>	<b>5</b>	<b>4.27</b>
70建設躯体工事の職業	107	15	14	1	7.13
71建設の職業	119	48	44	4	2.48
72電気工事の職業	147	35	35	0	4.20
73土木の職業	190	34	34	0	5.59
74採掘の職業	0	0	0	0	-
<b>K運搬・清掃等の職業</b>	<b>1,109</b>	<b>1,204</b>	<b>650</b>	<b>554</b>	<b>0.92</b>
75運搬の職業	197	189	164	25	1.04
76清掃の職業	633	207	86	121	3.06
77包装の職業	28	18	3	15	1.56
78その他の運搬等の職業	251	790	397	393	0.32
<b>分類不能の職業</b>	<b>0</b>	<b>1,366</b>	<b>777</b>	<b>587</b>	<b>0.00</b>
【IT関連計】	619	642	392	248	0.96
（IT技術関連小計）	424	246	217	29	1.72
（IT操作関連小計）	75	336	128	206	0.22
（IT製造関連小計）	120	60	47	13	2.00
【福祉関連計】	2,798	919	197	721	3.04
（介護関連小計）	1,519	445	148	297	3.41
（その他小計）	1,279	474	49	424	2.70

\*臨時・季節・日雇を除く常用で算定（パートは含む）

# 1.職業別有効求人・求職及び有効求人倍率



## 2. 職業別求人賃金・求職（希望）賃金…フルタイム及びパート

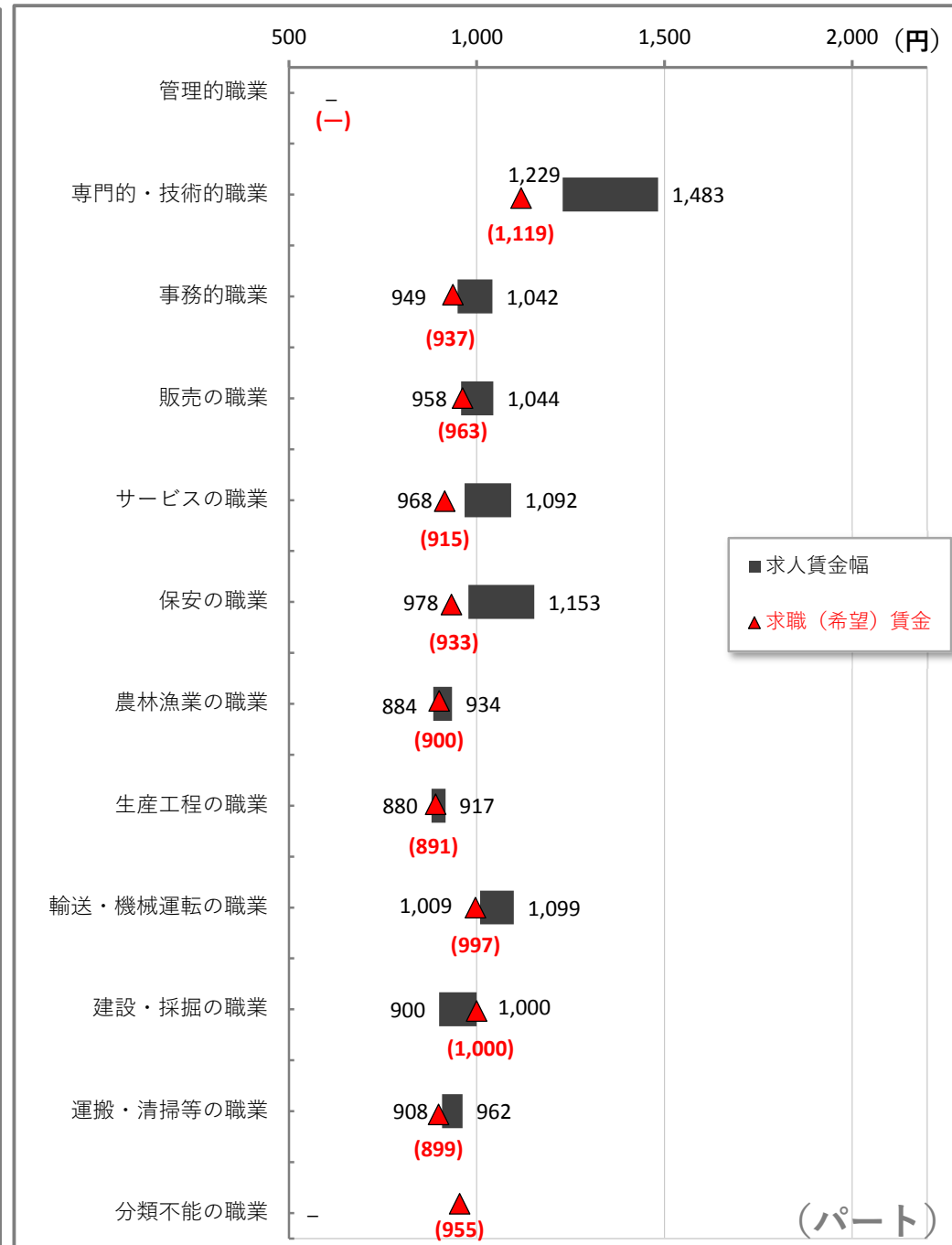
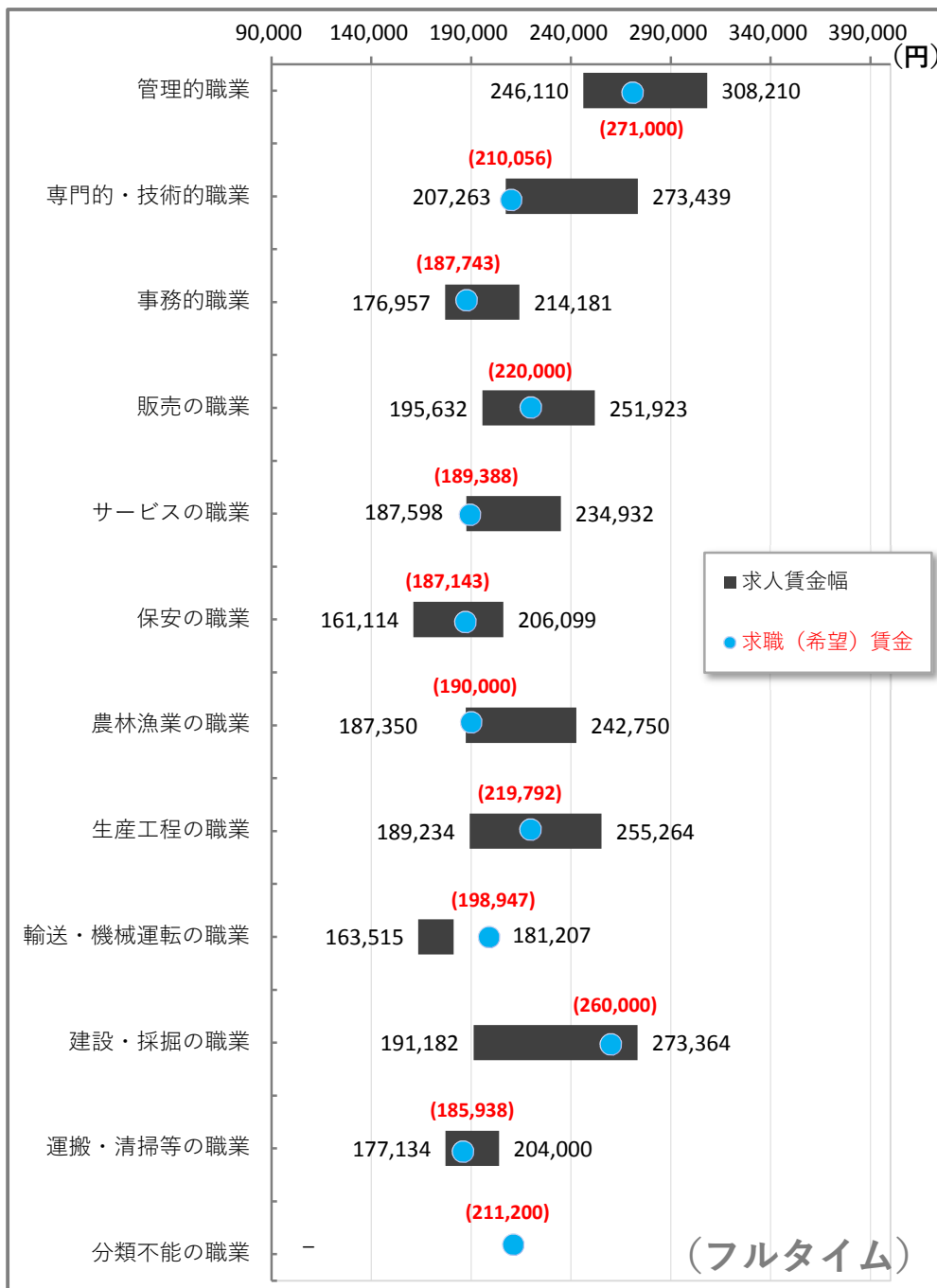
2022年12月	求人賃金				求職賃金	
	フルタイム		パート		フルタイム	パート
	上限	下限	上限	下限		
職業計	243,377	190,921	1,144	1,011	203,135	963
管理的職業	308,210	246,110	-	-	271,000	-
専門的・技術的職業	273,439	207,263	1,483	1,229	210,056	1,119
事務的職業	214,181	176,957	1,042	949	187,743	937
販売の職業	251,923	195,632	1,044	958	220,000	963
サービスの職業	234,932	187,598	1,092	968	189,388	915
保安の職業	206,099	161,114	1,153	978	187,143	933
農林漁業の職業	242,750	187,350	934	884	190,000	900
生産工程の職業	255,264	189,234	917	880	219,792	891
輸送・機械運転の職業	181,207	163,515	1,099	1,009	198,947	997
建設・採掘の職業	273,364	191,182	1,000	900	260,000	1,000
運搬・清掃等の職業	204,000	177,134	962	908	185,938	899
分類不能の職業	-	-	-	-	211,200	955

\*月内にハローワーク熊本に求職申込をされた方の希望賃金、及び当月提出された求人の平均賃金で算出。

\*パートは時間給で計上 \*臨時・季節・日雇を除く常用で算出（パートは含む）

## 2. 職業別求人賃金・求職（希望）賃金…フルタイム及びパート

2022年12月



### 3. 職業別求人賃金（中分類）…フルタイム及びパート

\*パートは時間給で計上

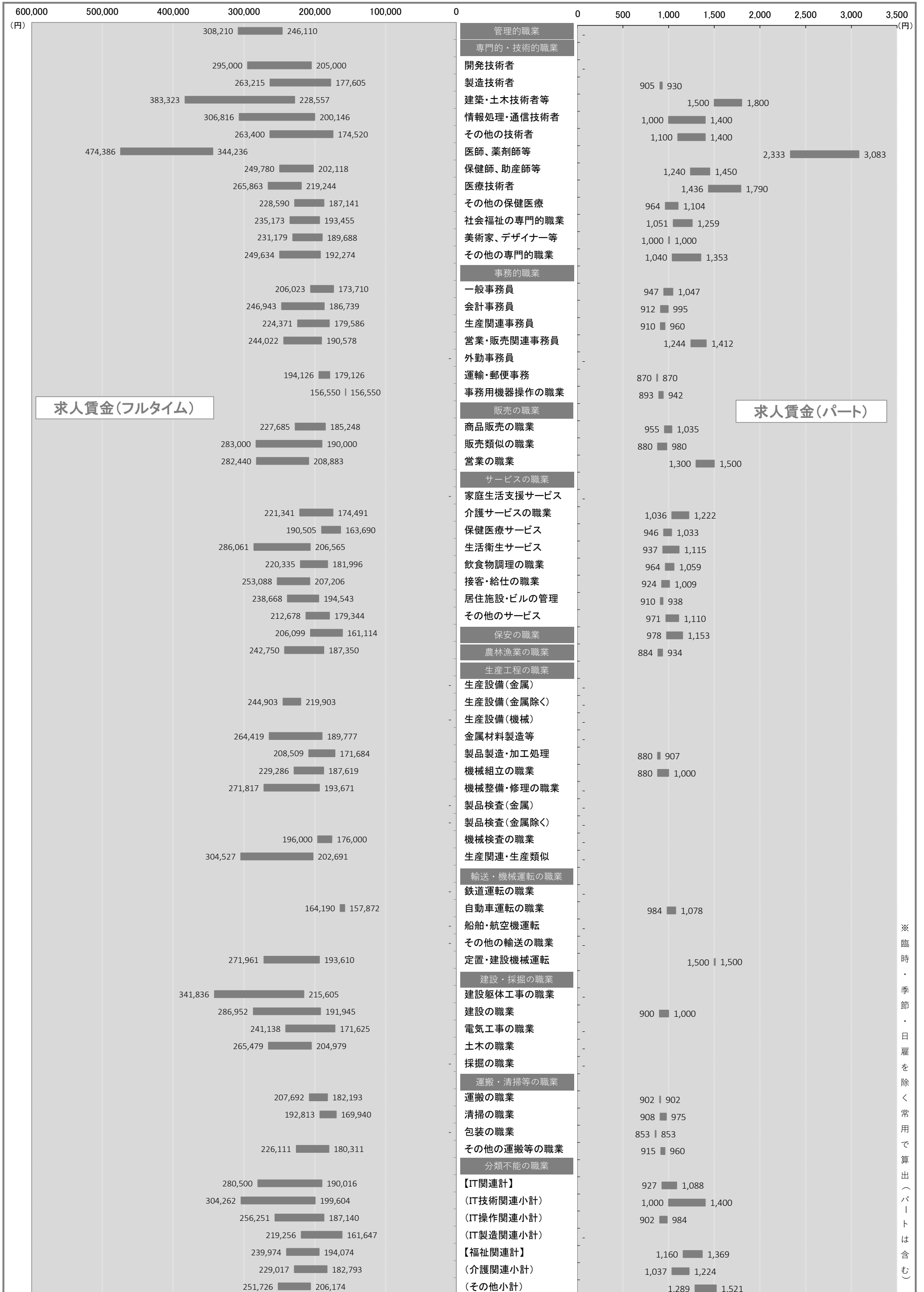
2022年12月	フルタイム		パート	
	上 限	下 限	上 限	下 限
<b>職業計</b>	<b>243,377</b>	<b>190,921</b>	<b>1,144</b>	<b>1,011</b>
<b>管理的職業</b>	<b>308,210</b>	<b>246,110</b>	-	-
<b>専門的・技術的職業</b>	<b>273,439</b>	<b>207,263</b>	<b>1,483</b>	<b>1,229</b>
開発技術者	295,000	205,000	-	-
製造技術者	263,215	177,605	930	905
建築・土木技術者等	383,323	228,557	1,800	1,500
情報処理・通信技術者	306,816	200,146	1,400	1,000
その他の技術者	263,400	174,520	1,400	1,100
医師、薬剤師等	474,386	344,236	3,083	2,333
保健師、助産師等	249,780	202,118	1,450	1,240
医療技術者	265,863	219,244	1,790	1,436
その他の保健医療	228,590	187,141	1,104	964
社会福祉の専門的職業	235,173	193,455	1,259	1,051
美術家、デザイナー等	231,179	189,688	1,000	1,000
その他の専門的職業	249,634	192,274	1,353	1,040
<b>事務的職業</b>	<b>214,181</b>	<b>176,957</b>	<b>1,042</b>	<b>949</b>
一般事務員	206,023	173,710	1,047	947
会計事務員	246,943	186,739	995	912
生産関連事務員	224,371	179,586	960	910
営業・販売関連事務員	244,022	190,578	1,412	1,244
外勤事務員	-	-	-	-
運輸・郵便事務	194,126	179,126	870	870
事務用機器操作の職業	156,550	156,550	942	893
<b>販売の職業</b>	<b>251,923</b>	<b>195,632</b>	<b>1,044</b>	<b>958</b>
商品販売の職業	227,685	185,248	1,035	955
販売類似の職業	283,000	190,000	980	880
営業の職業	282,440	208,883	1,500	1,300
<b>サービスの職業</b>	<b>234,932</b>	<b>187,598</b>	<b>1,092</b>	<b>968</b>
家庭生活支援サービス	-	-	-	-
介護サービスの職業	221,341	174,491	1,222	1,036
保健医療サービス	190,505	163,690	1,033	946
生活衛生サービス	286,061	206,565	1,115	937
飲食物調理の職業	220,335	181,996	1,059	964
接客・給仕の職業	253,088	207,206	1,009	924
居住施設・ビルの管理	238,668	194,543	938	910
その他のサービス	212,678	179,344	1,110	971
<b>保安の職業</b>	<b>206,099</b>	<b>161,114</b>	<b>1,153</b>	<b>978</b>
<b>農林漁業の職業</b>	<b>242,750</b>	<b>187,350</b>	<b>934</b>	<b>884</b>
<b>生産工程の職業</b>	<b>255,264</b>	<b>189,234</b>	<b>917</b>	<b>880</b>
生産設備（金属）	-	-	-	-
生産設備（金属除く）	244,903	219,903	-	-
生産設備（機械）	-	-	-	-
金属材料製造等	264,419	189,777	-	-
製品製造・加工処理	208,509	171,684	907	880
機械組立の職業	229,286	187,619	1,000	880
機械整備・修理の職業	271,817	193,671	-	-
製品検査（金属）	-	-	-	-
製品検査（金属除く）	-	-	-	-
機械検査の職業	196,000	176,000	-	-
生産関連・生産類似	304,527	202,691	-	-
<b>輸送・機械運転の職業</b>	<b>181,207</b>	<b>163,515</b>	<b>1,099</b>	<b>1,009</b>
鉄道運転の職業	-	-	-	-
自動車運転の職業	164,190	157,872	1,078	984
船舶・航空機運転	-	-	-	-
その他の輸送の職業	-	-	-	-
定置・建設機械運転	271,961	193,610	1,500	1,500
<b>建設・採掘の職業</b>	<b>273,364</b>	<b>191,182</b>	<b>1,000</b>	<b>900</b>
建設躯体工事の職業	341,836	215,605	-	-
建設の職業	286,952	191,945	1,000	900
電気工事の職業	241,138	171,625	-	-
土木の職業	265,479	204,979	-	-
採掘の職業	-	-	-	-
<b>運搬・清掃等の職業</b>	<b>204,000</b>	<b>177,134</b>	<b>962</b>	<b>908</b>
運搬の職業	207,692	182,193	902	902
清掃の職業	192,813	169,940	975	908
包装の職業	-	-	853	853
その他の運搬等の職業	226,111	180,311	960	915
<b>分類不能の職業</b>	-	-	-	-
【IT関連計】	280,500	190,016	1,088	927
（IT技術関連小計）	304,262	199,604	1,400	1,000
（IT操作関連小計）	256,251	187,140	984	902
（IT製造関連小計）	219,256	161,647	-	-
【福祉関連計】	239,974	194,074	1,369	1,160
（介護関連小計）	229,017	182,793	1,224	1,037
（その他小計）	251,726	206,174	1,521	1,289

\*「求人賃金」：新規求人の上限の平均値、及び下限の平均値を表示

※臨時・季節・日雇を除く常用で算出（パートは含む）

### 3. 職業別求人賃金（中分類）…フルタイム及びパート

2022年12月



※臨時・季節・日雇を除く常用で算出(パートは含む)

#### 4. 産業別求人賃金…フルタイム及びパート

2022年12月	フルタイム		パート	
	上限	下限	上限	下限
<b>産業計</b>	<b>243,377</b>	<b>190,921</b>	<b>1,144</b>	<b>1,011</b>
<b>A B 農林漁業</b>	-	-	<b>975</b>	<b>900</b>
<b>C 鉱業</b>	<b>177,855</b>	<b>170,400</b>	-	-
石炭・亜炭	-	-	-	-
<b>D 建設業</b>	<b>293,294</b>	<b>201,040</b>	<b>1,246</b>	<b>1,045</b>
総合工事業	317,913	217,704	1,394	1,141
電気工事	224,271	157,962	950	853
<b>E 製造業</b>	<b>262,143</b>	<b>183,800</b>	<b>959</b>	<b>919</b>
食料品	203,343	161,463	949	923
飲料	200,000	200,000	1,100	1,100
繊維	-	-	1,000	853
木材	-	-	-	-
家具	230,000	192,500	-	-
パルプ	-	-	-	-
印刷	221,250	191,250	900	900
化学	142,357	142,357	855	855
石油	-	-	-	-
プラスチック	-	-	-	-
ゴム	-	-	-	-
窯業	266,933	187,676	-	-
金属製品	280,000	230,000	-	-
電子部品	210,000	180,000	-	-
電気機械器具製造業 (民生)	309,540	173,098	1,000	880
(電子機器等)	-	-	-	-
(電子応用)	305,493	170,731	-	-
(その他電気)	317,430	169,572	-	-
情報通信機械 (通信機械)	283,000	190,000	-	-
ハードウェア	-	-	-	-
ハードウェア	210,000	180,000	-	-
輸送 (自動車)	260,960	163,520	-	-
輸送 (自動車)	260,960	163,520	-	-
その他製造	197,500	169,500	-	-
<b>F 電気・ガス・熱供給・水道</b>	<b>300,000</b>	<b>160,000</b>	-	-
<b>G 情報通信</b>	<b>296,686</b>	<b>196,719</b>	<b>1,139</b>	<b>989</b>
通信	245,500	225,000	1,038	1,000
放送	-	-	-	-
情報サービス (ソフトウェア)	300,492	195,922	1,270	995
(情報処理)	311,826	190,876	1,293	993
インターネット	270,267	209,378	1,200	1,000
	292,286	178,357	1,150	950
<b>H 運輸業</b>	<b>167,148</b>	<b>157,568</b>	<b>1,080</b>	<b>981</b>
旅客運送	154,733	152,077	1,153	1,004
貨物運送	215,142	183,373	933	933
<b>I 卸売・小売</b>	<b>237,469</b>	<b>188,566</b>	<b>1,085</b>	<b>985</b>
卸売 (ハード等)	224,077	180,433	1,016	928
(電気機械)	258,590	191,228	853	853
小売	220,000	160,000	-	-
各種商品小売業 (機械小売)	242,388	191,553	1,099	997
	223,750	176,250	979	965
	262,098	194,067	853	853
<b>J 金融・保険</b>	<b>263,663</b>	<b>239,493</b>	<b>967</b>	<b>938</b>
銀行	-	-	922	890
保険業	225,155	201,812	1,198	1,177
<b>K 不動産</b>	<b>251,470</b>	<b>191,318</b>	<b>1,131</b>	<b>1,005</b>
(駐車場)	-	-	-	-
物品賃貸業 (事務機械)	238,726	182,195	855	855
<b>L 学術研究</b>	<b>317,972</b>	<b>212,815</b>	<b>1,290</b>	<b>973</b>
広告	224,811	193,268	1,300	900
<b>M 飲食・宿泊</b>	<b>252,819</b>	<b>202,264</b>	<b>979</b>	<b>923</b>
宿泊	219,127	172,573	936	906
飲食 (一般)	257,364	205,325	988	926
	257,411	205,040	981	928
<b>N 生活関連・娯楽</b>	<b>259,060</b>	<b>200,533</b>	<b>1,122</b>	<b>971</b>
理美容業	283,547	206,920	1,114	939
<b>O 教育・学習</b>	<b>207,405</b>	<b>181,553</b>	<b>1,153</b>	<b>998</b>
<b>P 医療・福祉</b>	<b>233,571</b>	<b>189,235</b>	<b>1,302</b>	<b>1,108</b>
医療業	236,347	187,749	1,352	1,160
保健衛生	-	-	880	880
社会保険	230,371	190,949	1,275	1,078
老人・介護	231,492	190,990	1,327	1,123
その他社会保険	250,670	201,299	1,323	1,079
<b>Q 複合サービス</b>	<b>162,935</b>	<b>144,635</b>	<b>880</b>	<b>880</b>
郵便	141,504	141,504	880	880
<b>R サービス</b>	<b>212,904</b>	<b>180,505</b>	<b>958</b>	<b>913</b>
廃棄物処理	244,000	204,000	1,100	900
自動車整備	242,173	180,969	1,200	900
機械修理	-	-	-	-
紹介・派遣 (労働者派遣)	219,866	197,042	1,000	949
その他の事業サービス	220,673	197,323	1,000	949
その他のサービス業	208,024	173,834	951	911
	194,885	161,022	960	913
<b>S T 公務・その他</b>	<b>245,650</b>	<b>187,086</b>	<b>1,159</b>	<b>981</b>
<b>I T 関連産業計</b>	<b>266,125</b>	<b>183,080</b>	<b>1,111</b>	<b>966</b>

\*パートは時間給で計上 \*「求人賃金」：新規求人の上限の平均値、及び下限の平均値を表示 ※臨時・季節・日雇を除く常用で算出(パートは含む)





## 5. 求人・求職の推移（フルタイム及びパート）

区分 年月	新規求職者数			有効求職者数			新規求人数	有効求人数	有効求人倍率	新規求人倍率	求人充足数
	合計	男性	女性	合計	男性	女性					
2016年度	30,432	11,688	18,696	133,319	54,989	78,199	60,218	168,352	1.26	1.98	9,806
2017年度	28,791	11,008	17,749	124,269	50,737	73,456	64,347	185,769	1.49	2.23	9,777
2018年度	28,228	11,109	17,091	122,576	50,782	71,712	64,528	186,248	1.52	2.29	9,017
2019年度	28,128	11,048	17,041	123,816	51,519	72,169	64,715	185,954	1.50	2.30	8,710
2020年度	28,028	11,463	16,560	134,523	56,826	77,682	54,313	155,681	1.16	1.94	7,594
2021年度	<b>28,592</b>	11,848	16,730	<b>137,451</b>	59,234	78,155	<b>56,735</b>	<b>162,375</b>	<b>1.18</b>	<b>1.98</b>	<b>7,575</b>
2021年12月	1,711	738	973	10,608	4,673	5,929	4,819	13,624	1.28	2.82	561
2022年1月	2,643	1,125	1,516	10,905	4,769	6,129	5,511	14,033	1.29	2.09	449
2022年2月	2,408	997	1,408	11,311	4,969	6,333	4,679	14,614	1.29	1.94	724
2022年3月	2,762	1,102	1,657	12,099	5,226	6,862	5,368	14,753	1.22	1.94	929
2022年4月	3,290	1,378	1,910	12,923	5,659	7,252	4,747	13,966	1.08	1.44	595
2022年5月	2,491	978	1,510	12,989	5,652	7,324	4,672	14,207	1.09	1.88	719
2022年6月	2,307	914	1,392	12,133	5,206	6,916	5,355	14,304	1.18	2.32	672
2022年7月	1,967	845	1,120	11,381	4,861	6,509	4,988	14,461	1.27	2.54	536
2022年8月	2,208	953	1,252	11,448	4,939	6,498	4,560	14,442	1.26	2.07	571
2022年9月	2,117	868	1,248	11,313	4,849	6,452	5,221	14,276	1.26	2.47	576
2022年10月	2,115	884	1,228	11,258	4,844	6,401	5,376	14,713	1.31	2.54	564
2022年11月	1,916	823	1,088	10,988	4,777	6,197	4,975	15,006	1.37	2.60	544
<b>2022年12月</b>	<b>1,560</b>	<b>659</b>	<b>901</b>	<b>10,396</b>	<b>4,512</b>	<b>5,872</b>	<b>4,815</b>	<b>14,610</b>	<b>1.41</b>	<b>3.09</b>	<b>471</b>

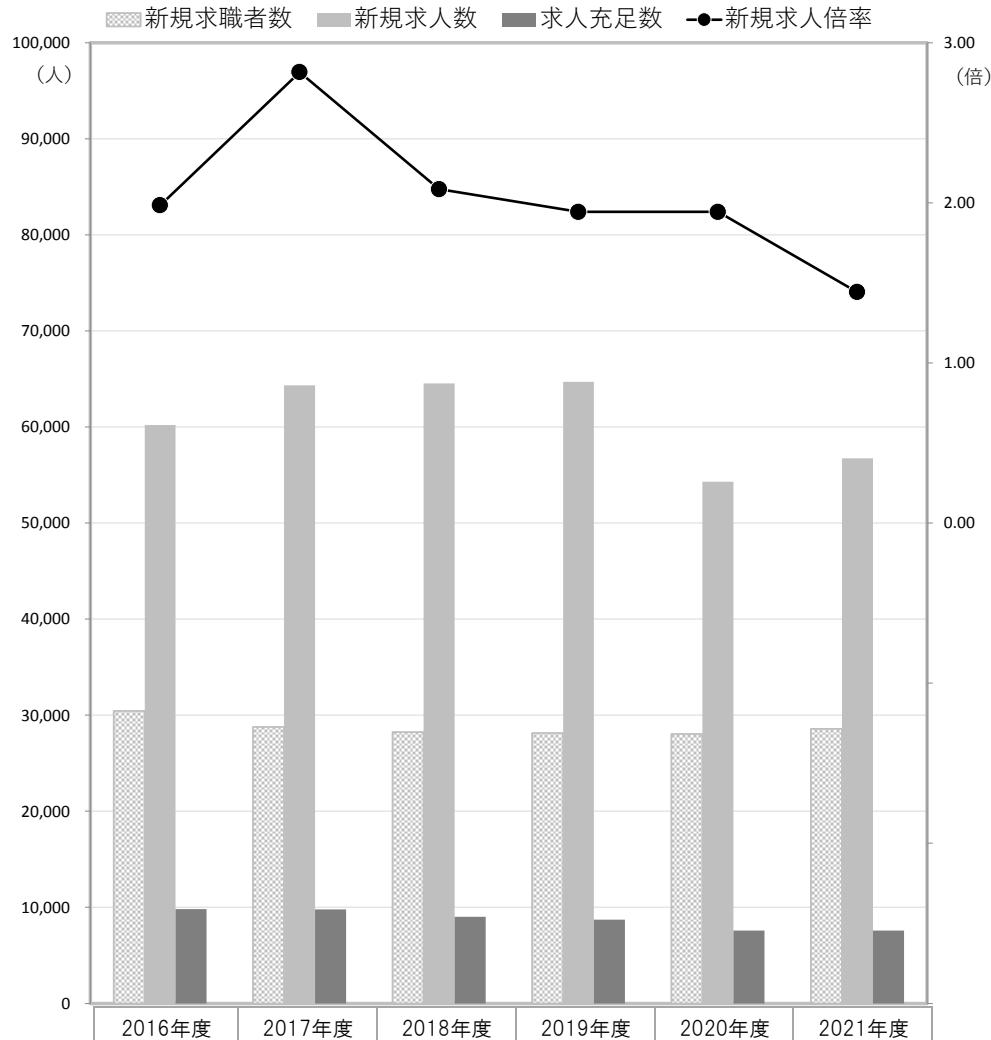
※性別表示を必須としていないため、合計と男女の計は不一致となります。

\*臨時・季節・日雇を除く常用で算定（パートは含む）

# 年間

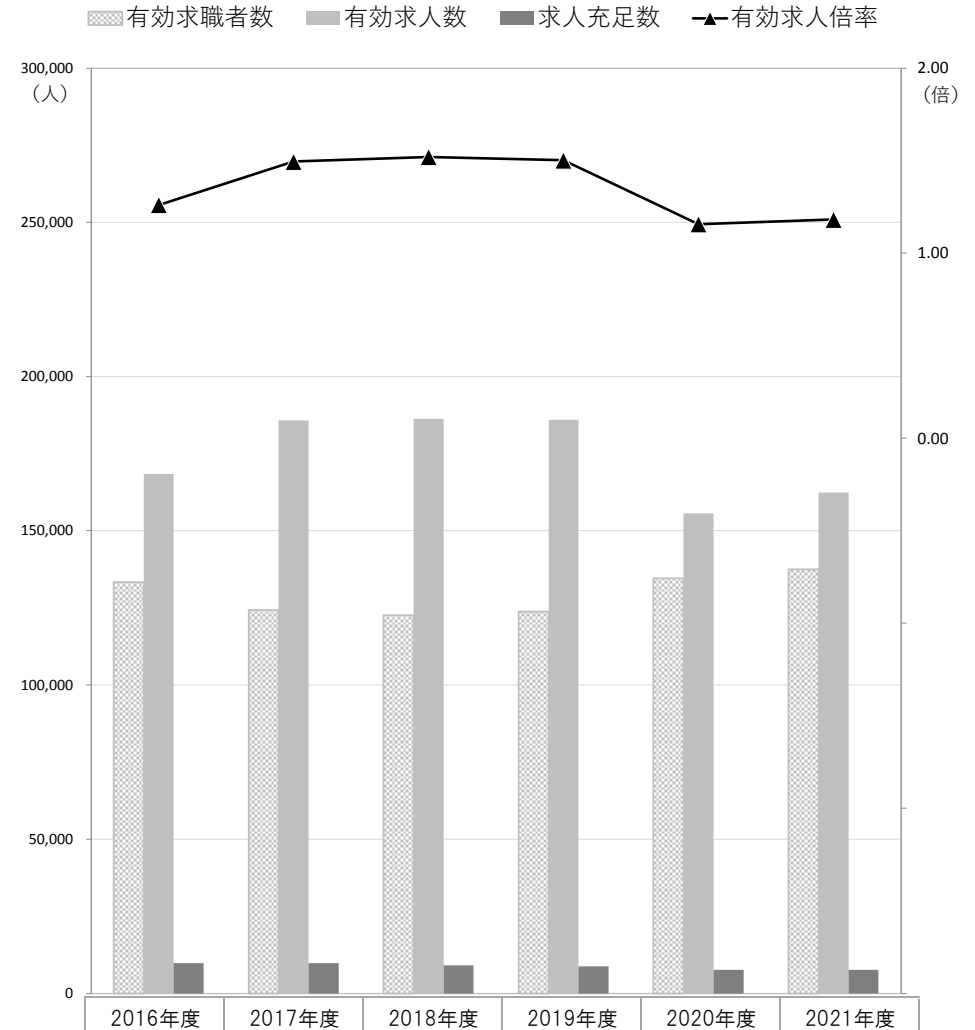
## 5-1. 求人・求職の推移（フルタイム及びパート）

\* 臨時・季節・日雇を除く常用で算定（パートは含む）



	2016年度	2017年度	2018年度	2019年度	2020年度	2021年度
新規求職者数	30,432	28,791	28,228	28,128	28,028	28,592
新規求人人数	60,218	64,347	64,528	64,715	54,313	56,735
求人充足数	9,806	9,777	9,017	8,710	7,594	7,575
新規求人倍率	1.98	2.23	2.29	2.30	1.94	1.98

**新規**



	2016年度	2017年度	2018年度	2019年度	2020年度	2021年度
有効求職者数	133,319	124,269	122,576	123,816	134,523	137,451
有効求人人数	168,352	185,769	186,248	185,954	155,681	162,375
求人充足数	9,806	9,777	9,017	8,710	7,594	7,575
有効求人倍率	1.26	1.49	1.52	1.50	1.16	1.18

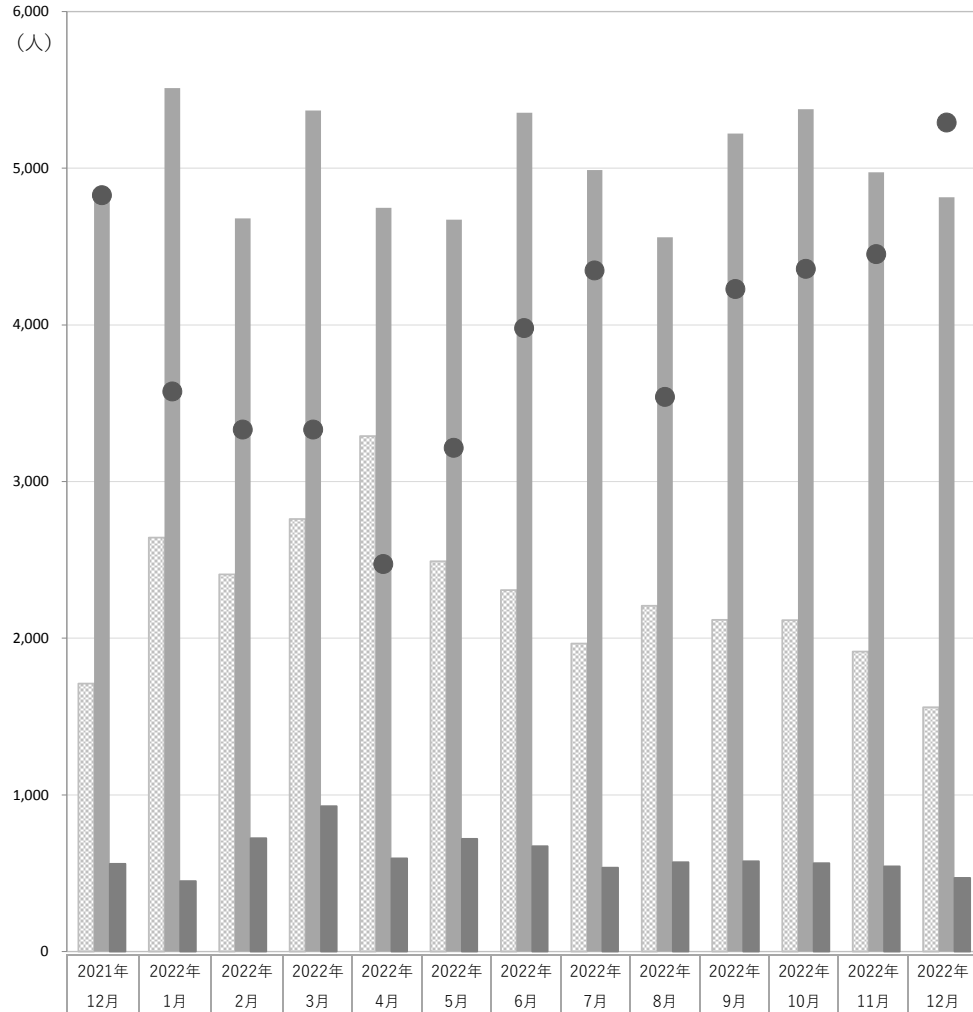
**有効**

# 月間

## 5-2. 求人・求職の推移（フルタイム及びパート）

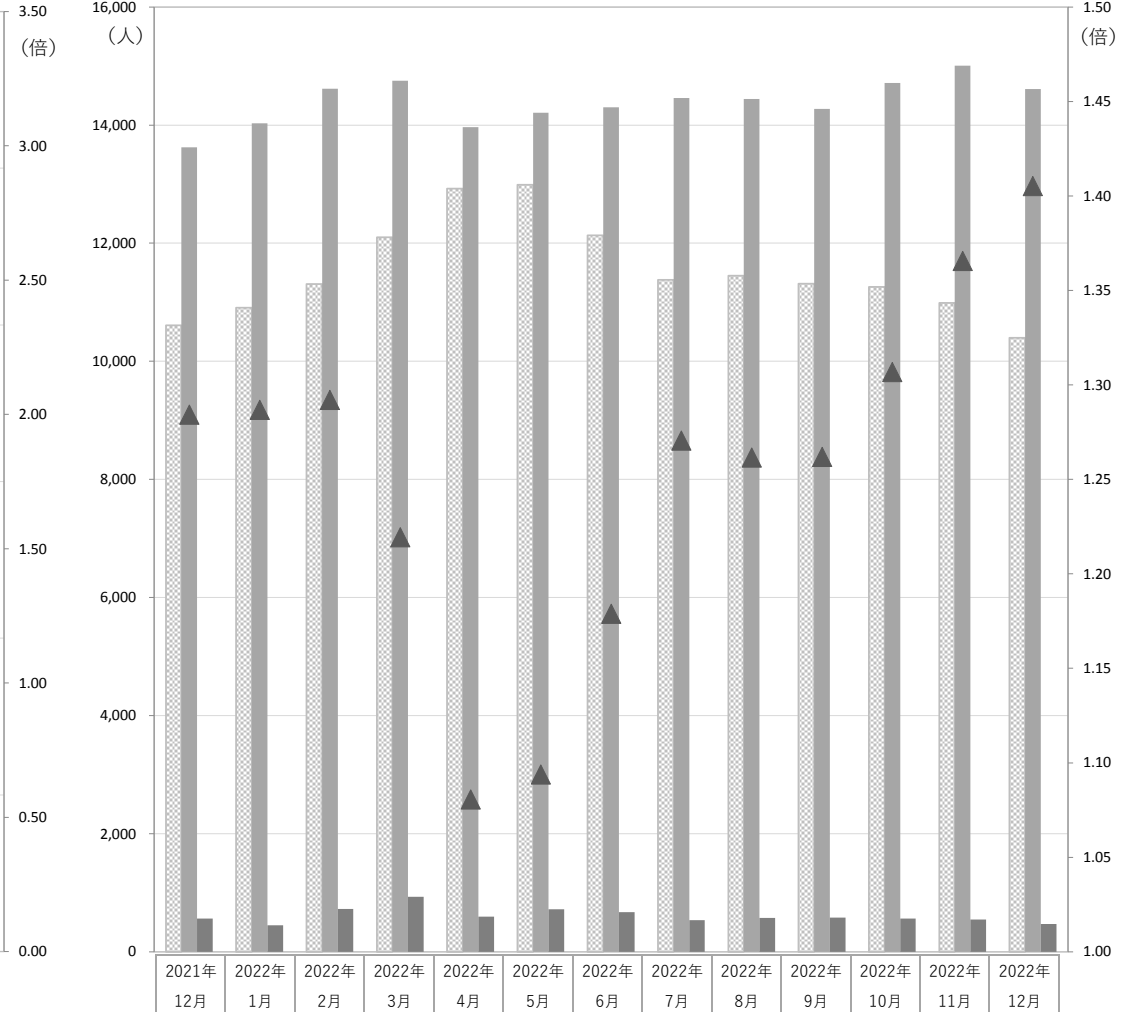
\* 臨時・季節・日雇を除く常用で算定（パートは含む）

■ 新規求職者数 ■ 新規求人数 ■ 求人充足数 ● 新規求人倍率



**新規**

■ 有効求職者数 ■ 有効求人数 ■ 求人充足数 ▲ 有効求人倍率



**有効**

新規求職者数	1,711	2,643	2,408	2,762	3,290	2,491	2,307	1,967	2,208	2,117	2,115	1,916	1,560
新規求人数	4,819	5,511	4,679	5,368	4,747	4,672	5,355	4,988	4,560	5,221	5,376	4,975	4,815
求人充足数	561	449	724	929	595	719	672	536	571	576	564	544	471
新規求人倍率	2.82	2.09	1.94	1.94	1.44	1.88	2.32	2.54	2.07	2.47	2.54	2.60	3.09

有効求職者数	10,608	10,905	11,311	12,099	12,923	12,989	12,133	11,381	11,448	11,313	11,258	10,988	10,396
有効求人数	13,624	14,033	14,614	14,753	13,966	14,207	14,304	14,461	14,442	14,276	14,713	15,006	14,610
求人充足数	561	449	724	929	595	719	672	536	571	576	564	544	471
有効求人倍率	1.28	1.29	1.29	1.22	1.08	1.09	1.18	1.27	1.26	1.26	1.31	1.37	1.41