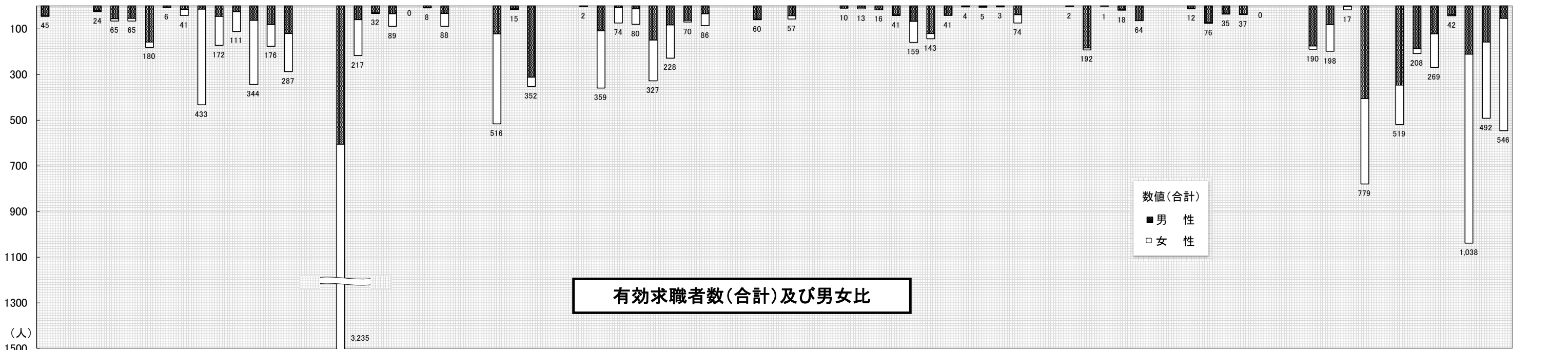
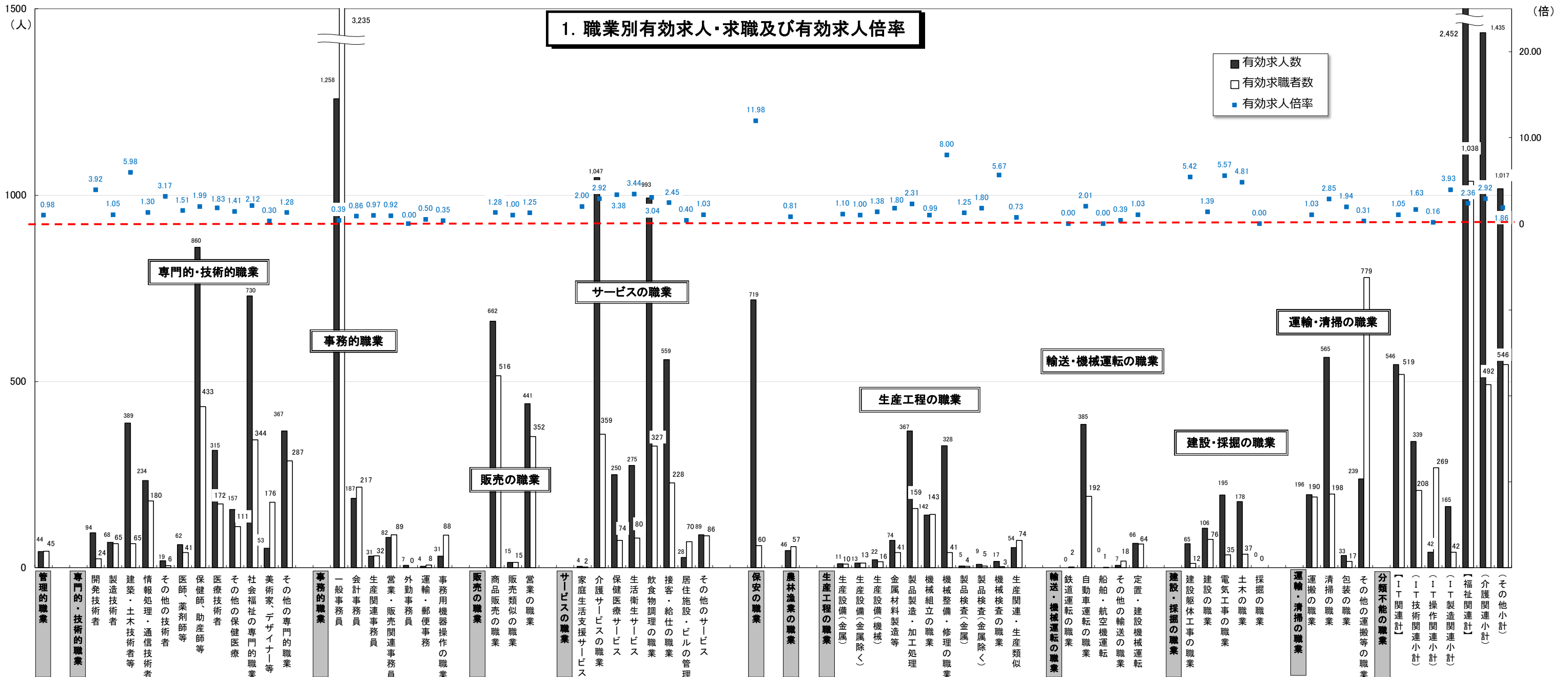




# 1. 職業別有効求人・求職及び有効求人倍率

2021年2月	有効求人数		有効求職者数		有効求人倍率 合計
	合計	合計	男性	女性	
<b>職業計</b>	<b>13,197</b>	<b>11,172</b>	<b>4,571</b>	<b>6,600</b>	<b>1.18</b>
<b>A 管理的職業</b>	<b>44</b>	<b>45</b>	<b>41</b>	<b>4</b>	<b>0.98</b>
<b>B 専門的・技術的職業</b>	<b>3,348</b>	<b>1,904</b>	<b>657</b>	<b>1,247</b>	<b>1.76</b>
07 開発技術者	94	24	20	4	3.92
08 製造技術者	68	65	56	9	1.05
09 建築・土木技術者等	389	65	54	11	5.98
10 情報処理・通信技術者	234	180	158	22	1.30
11 その他の技術者	19	6	6	0	3.17
12 医師、薬剤師等	62	41	15	26	1.51
13 保健師、助産師等	860	433	14	419	1.99
14 医療技術者	315	172	46	126	1.83
15 その他の保健医療	157	111	25	86	1.41
16 社会福祉の専門的職業	730	344	62	282	2.12
22 美術家、デザイナー等	53	176	81	95	0.30
その他の専門的職業	367	287	120	167	1.28
<b>C 事務的職業</b>	<b>1,600</b>	<b>3,669</b>	<b>768</b>	<b>2,900</b>	<b>0.44</b>
25 一般事務員	1,258	3,235	606	2,628	0.39
26 会計事務員	187	217	60	157	0.86
27 生産関連事務員	31	32	29	3	0.97
28 営業・販売関連事務員	82	89	34	55	0.92
29 外勤事務員	7	0	0	0	0.00
30 運輸・郵便事務	4	8	7	1	0.50
31 事務用機器操作の職業	31	88	32	56	0.35
<b>D 販売の職業</b>	<b>1,118</b>	<b>883</b>	<b>445</b>	<b>438</b>	<b>1.27</b>
32 商品販売の職業	662	516	121	395	1.28
33 販売類似の職業	15	15	12	3	1.00
34 営業の職業	441	352	312	40	1.25
<b>E サービスの職業</b>	<b>3,245</b>	<b>1,226</b>	<b>458</b>	<b>768</b>	<b>2.65</b>
35 家庭生活支援サービス	4	2	1	1	2.00
36 介護サービスの職業	1,047	359	109	250	2.92
37 保健医療サービス	250	74	7	67	3.38
38 生活衛生サービス	275	80	13	67	3.44
39 飲食物調理の職業	993	327	149	178	3.04
40 接客・給仕の職業	559	228	83	145	2.45
41 居住施設・ビルの管理	28	70	62	8	0.40
42 その他のサービス	89	86	34	52	1.03
<b>F 保安の職業</b>	<b>719</b>	<b>60</b>	<b>57</b>	<b>3</b>	<b>11.98</b>
<b>G 農林漁業の職業</b>	<b>46</b>	<b>57</b>	<b>43</b>	<b>14</b>	<b>0.81</b>
<b>H 生産工程の職業</b>	<b>1,042</b>	<b>509</b>	<b>342</b>	<b>167</b>	<b>2.05</b>
49 生産設備（金属）	11	10	10	0	1.10
50 生産設備（金属除く）	13	13	5	8	1.00
51 生産設備（機械）	22	16	16	0	1.38
52 金属材料製造等	74	41	39	2	1.80
54 製品製造・加工処理	367	159	67	92	2.31
57 機械組立の職業	142	143	120	23	0.99
60 機械整備・修理の職業	328	41	41	0	8.00
61 製品検査（金属）	5	4	2	2	1.25
62 製品検査（金属除く）	9	5	2	3	1.80
63 機械検査の職業	17	3	2	1	5.67
64 生産関連・生産類似	54	74	38	36	0.73
<b>I 輸送・機械運転の職業</b>	<b>458</b>	<b>277</b>	<b>268</b>	<b>9</b>	<b>1.65</b>
65 鉄道運転の職業	0	2	2	0	0.00
66 自動車運転の職業	385	192	184	8	2.01
67 船舶・航空機運転	0	1	1	0	0.00
68 その他の輸送の職業	7	18	17	1	0.39
69 定置・建設機械運転	66	64	64	0	1.03
<b>J 建設・採掘の職業</b>	<b>544</b>	<b>160</b>	<b>154</b>	<b>6</b>	<b>3.40</b>
70 建設躯体工事の職業	65	12	11	1	5.42
71 建設の職業	106	76	73	3	1.39
72 電気工事の職業	195	35	34	1	5.57
73 土木の職業	178	37	36	1	4.81
74 採掘の職業	0	0	0	0	0.00
<b>K 運搬・清掃等の職業</b>	<b>1,033</b>	<b>1,184</b>	<b>664</b>	<b>520</b>	<b>0.87</b>
75 運搬の職業	196	190	175	15	1.03
76 清掃の職業	565	198	82	116	2.85
77 包装の職業	33	17	2	15	1.94
78 その他の運搬等の職業	239	779	405	374	0.31
<b>分類不能の職業</b>	<b>0</b>	<b>1,198</b>	<b>674</b>	<b>524</b>	<b>0.00</b>
【IT関連計】	546	519	346	173	1.05
（IT技術関連小計）	339	208	186	22	1.63
（IT操作関連小計）	42	269	122	147	0.16
（IT製造関連小計）	165	42	38	4	3.93
【福祉関連計】	2,452	1,038	211	827	2.36
（介護関連小計）	1,435	492	157	335	2.92
（その他小計）	1,017	546	54	492	1.86

\* 臨時・季節・日雇を除く常用で算定（パートは含む）



\* 臨時・季節・日雇を除く常用で算定(パートは含む)

## 2. 職業別求人賃金・求職（希望）賃金…フルタイム及びパート

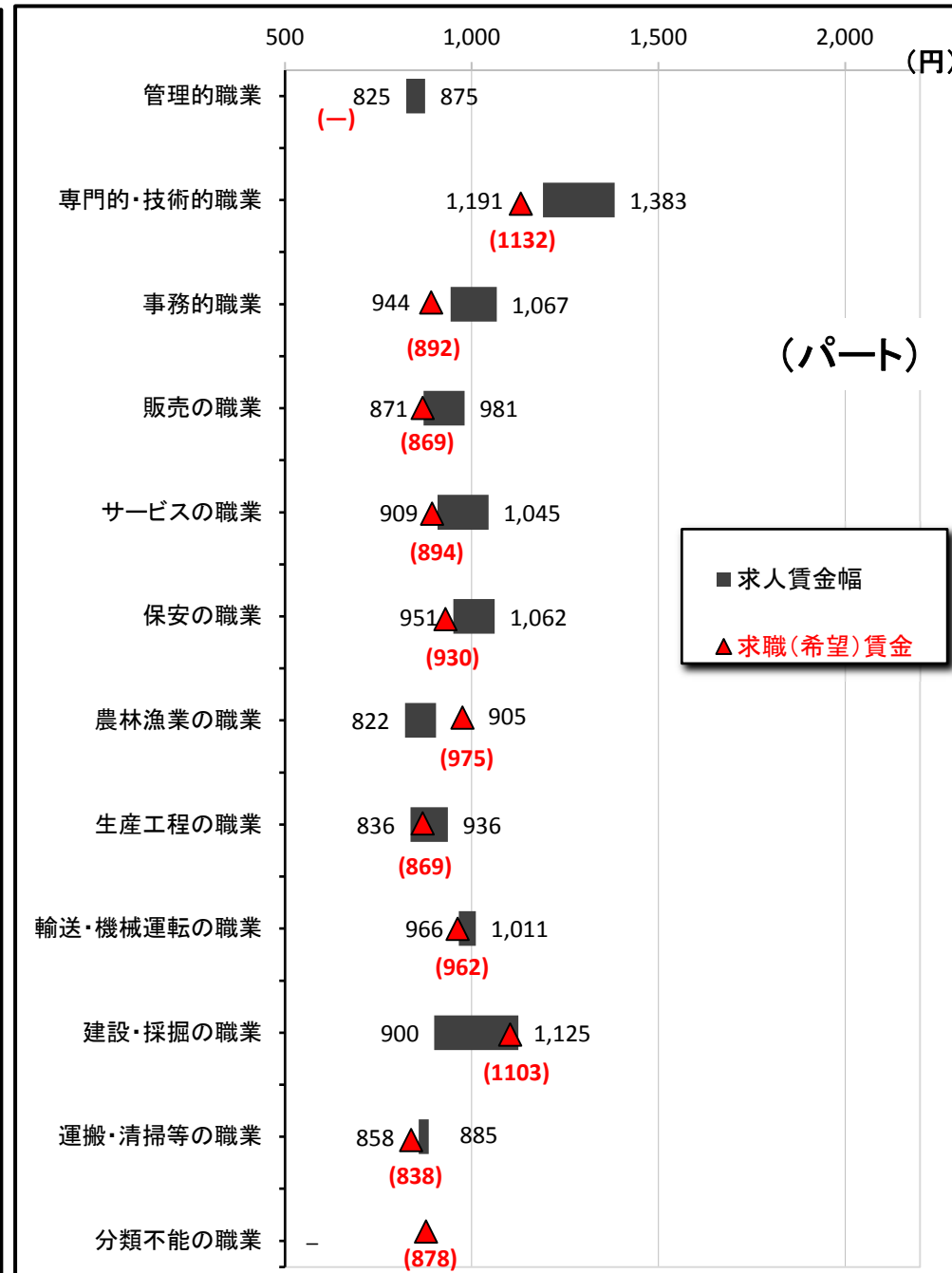
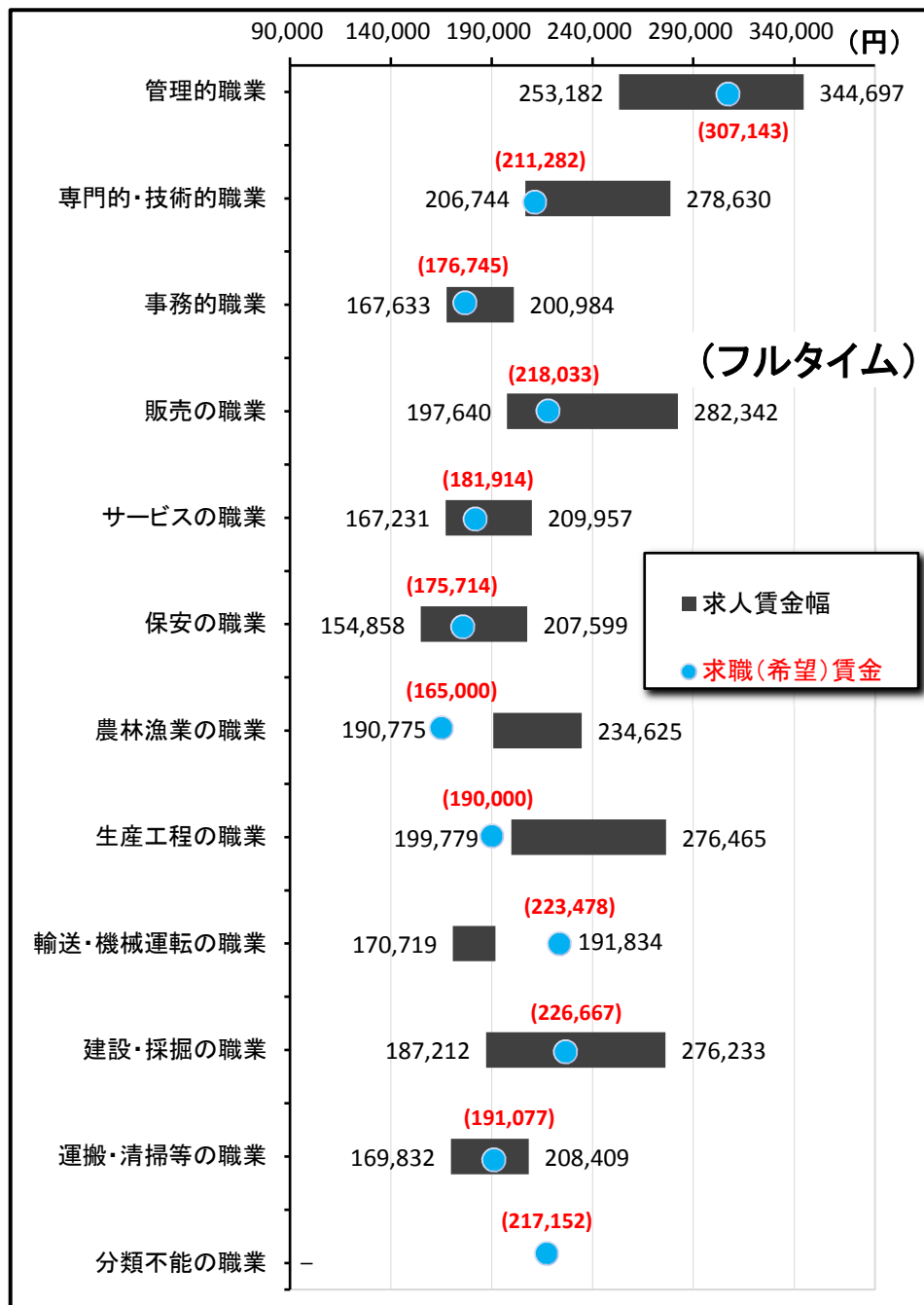
2021年2月	求人賃金				求職賃金	
	フルタイム		パート		フルタイム	パート
	上 限	下 限	上 限	下 限		
職 業 計	245,502	186,652	1,108	979	196,406	920
管理的職業	344,697	253,182	875	825	307,143	-
専門的・技術的職業	278,630	206,744	1,383	1,191	211,282	1,132
事務的職業	200,984	167,633	1,067	944	176,745	892
販売の職業	282,342	197,640	981	871	218,033	869
サービスの職業	209,957	167,231	1,045	909	181,914	894
保安の職業	207,599	154,858	1,062	951	175,714	930
農林漁業の職業	234,625	190,775	905	822	165,000	975
生産工程の職業	276,465	199,779	936	836	190,000	869
輸送・機械運転の職業	191,834	170,719	1,011	966	223,478	962
建設・採掘の職業	276,233	187,212	1,125	900	226,667	1,103
運搬・清掃等の職業	208,409	169,832	885	858	191,077	838
分類不能の職業	-	-	-	-	217,152	878

\*月内にハローワーク熊本に求職申込をされた方の希望賃金、及び当月提出された求人の平均賃金で算出。

\*パートは時間給で計上 \*臨時・季節・日雇を除く常用で算出（パートは含む）

## 2. 職業別求人賃金・求職（希望）賃金…フルタイム及びパート

2021年2月



### 3. 職業別求人賃金（中分類）…フルタイム及びパート

\*パートは時間給で計上

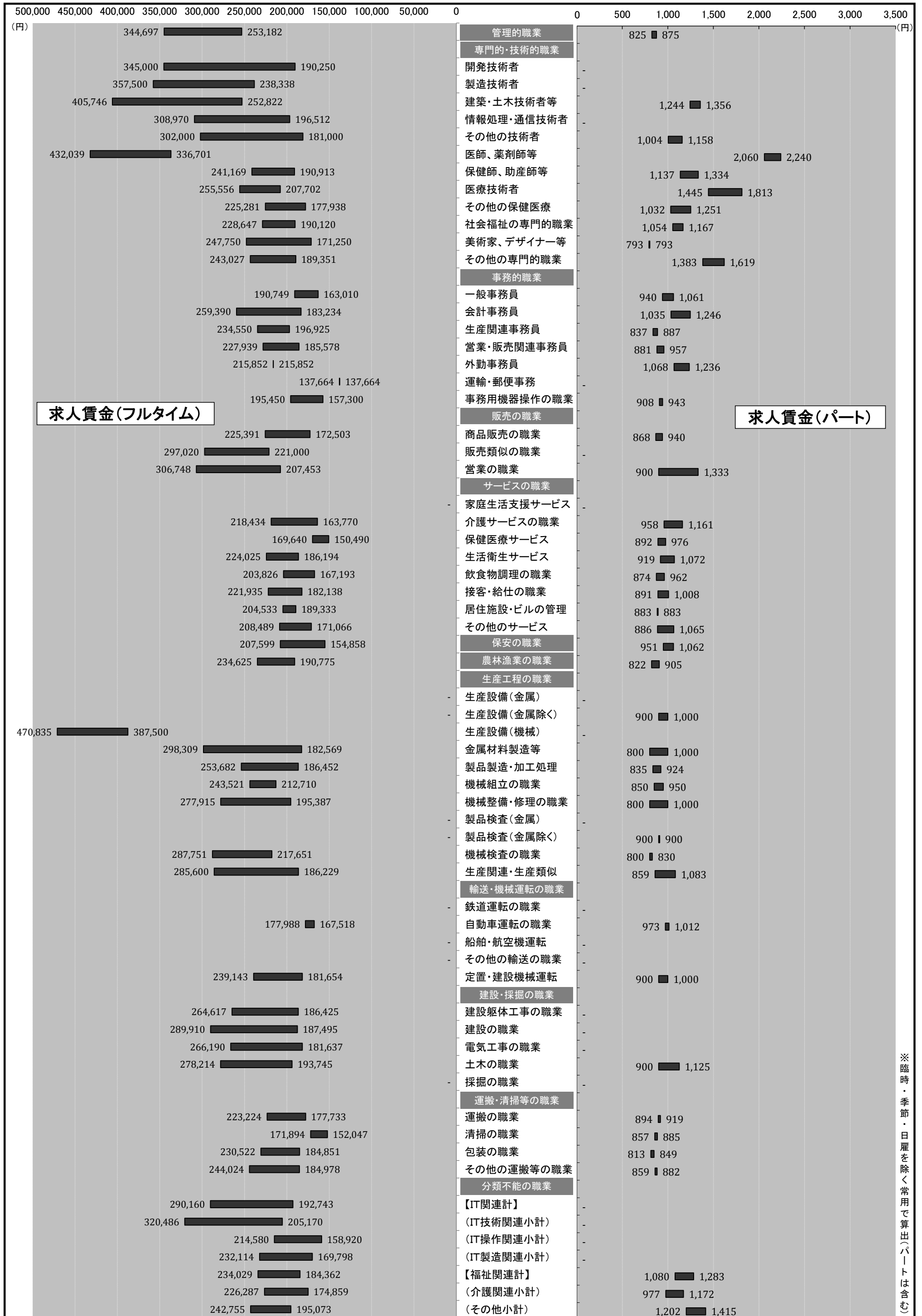
2021年2月	フルタイム		パート	
	上 限	下 限	上 限	下 限
<b>職業計</b>	<b>245,502</b>	<b>186,652</b>	<b>1,108</b>	<b>979</b>
<b>管理的職業</b>	<b>344,697</b>	<b>253,182</b>	<b>875</b>	<b>825</b>
<b>専門的・技術的職業</b>	<b>278,630</b>	<b>206,744</b>	<b>1,383</b>	<b>1,191</b>
開発技術者	345,000	190,250	-	-
製造技術者	357,500	238,338	-	-
建築・土木技術者等	405,746	252,822	1,356	1,244
情報処理・通信技術者	308,970	196,512	-	-
その他の技術者	302,000	181,000	1,158	1,004
医師、薬剤師等	432,039	336,701	2,240	2,060
保健師、助産師等	241,169	190,913	1,334	1,137
医療技術者	255,556	207,702	1,813	1,445
その他の保健医療	225,281	177,938	1,251	1,032
社会福祉の専門的職業	228,647	190,120	1,167	1,054
美術家、デザイナー等	247,750	171,250	793	793
その他の専門的職業	243,027	189,351	1,619	1,383
<b>事務的職業</b>	<b>200,984</b>	<b>167,633</b>	<b>1,067</b>	<b>944</b>
一般事務員	190,749	163,010	1,061	940
会計事務員	259,390	183,234	1,246	1,035
生産関連事務員	234,550	196,925	887	837
営業・販売関連事務員	227,939	185,578	957	881
外勤事務員	215,852	215,852	1,236	1,068
運輸・郵便事務	137,664	137,664	-	-
事務用機器操作の職業	195,450	157,300	943	908
<b>販売の職業</b>	<b>282,342</b>	<b>197,640</b>	<b>981</b>	<b>871</b>
商品販売の職業	225,391	172,503	940	868
販売類似の職業	297,020	221,000	-	-
営業の職業	306,748	207,453	1,333	900
<b>サービスの職業</b>	<b>209,957</b>	<b>167,231</b>	<b>1,045</b>	<b>909</b>
家庭生活支援サービス	-	-	-	-
介護サービスの職業	218,434	163,770	1,161	958
保健医療サービス	169,640	150,490	976	892
生活衛生サービス	224,025	186,194	1,072	919
飲食物調理の職業	203,826	167,193	962	874
接客・給仕の職業	221,935	182,138	1,008	891
居住施設・ビルの管理	204,533	189,333	883	883
その他のサービス	208,489	171,066	1,065	886
<b>保安の職業</b>	<b>207,599</b>	<b>154,858</b>	<b>1,062</b>	<b>951</b>
<b>農林漁業の職業</b>	<b>234,625</b>	<b>190,775</b>	<b>905</b>	<b>822</b>
<b>生産工程の職業</b>	<b>276,465</b>	<b>199,779</b>	<b>936</b>	<b>836</b>
生産設備（金属）	-	-	-	-
生産設備（金属除く）	-	-	1,000	900
生産設備（機械）	470,835	387,500	-	-
金属材料製造等	298,309	182,569	1,000	800
製品製造・加工処理	253,682	186,452	924	835
機械組立の職業	243,521	212,710	950	850
機械整備・修理の職業	277,915	195,387	1,000	800
製品検査（金属）	-	-	-	-
製品検査（金属除く）	-	-	900	900
機械検査の職業	287,751	217,651	830	800
生産関連・生産類似	285,600	186,229	1,083	859
<b>輸送・機械運転の職業</b>	<b>191,834</b>	<b>170,719</b>	<b>1,011</b>	<b>966</b>
鉄道運転の職業	-	-	-	-
自動車運転の職業	177,988	167,518	1,012	973
船舶・航空機運転	-	-	-	-
その他の輸送の職業	-	-	-	-
定置・建設機械運転	239,143	181,654	1,000	900
<b>建設・採掘の職業</b>	<b>276,233</b>	<b>187,212</b>	<b>1,125</b>	<b>900</b>
建設躯体工事の職業	264,617	186,425	-	-
建設の職業	289,910	187,495	-	-
電気工事の職業	266,190	181,637	-	-
土木の職業	278,214	193,745	1,125	900
採掘の職業	-	-	-	-
<b>運搬・清掃等の職業</b>	<b>208,409</b>	<b>169,832</b>	<b>885</b>	<b>858</b>
運搬の職業	223,224	177,733	919	894
清掃の職業	171,894	152,047	885	857
包装の職業	230,522	184,851	849	813
その他の運搬等の職業	244,024	184,978	882	859
<b>分類不能の職業</b>	<b>-</b>	<b>-</b>	<b>-</b>	<b>-</b>
【IT関連計】	290,160	192,743	-	-
（IT技術関連小計）	320,486	205,170	-	-
（IT操作関連小計）	214,580	158,920	-	-
（IT製造関連小計）	232,114	169,798	-	-
【福祉関連計】	234,029	184,362	1,283	1,080
（介護関連小計）	226,287	174,859	1,172	977
（その他小計）	242,755	195,073	1,415	1,202

\*「求人賃金」：新規求人の上限の平均値、及び下限の平均値を表示 ※臨時・季節・日雇を除く常用で算出（パートは含む）



### 3. 職業別求人賃金（中分類）…フルタイム及びパート

2021年2月



※臨時・季節・日雇を除く常用で算出(パートは含む)

#### 4. 産業別求人賃金…フルタイム及びパート

2021年2月	フルタイム		パート	
	上限	下限	上限	下限
<b>産業計</b>	<b>245,502</b>	<b>186,652</b>	<b>1,108</b>	<b>979</b>
<b>A B 農林漁業</b>	<b>281,750</b>	<b>219,050</b>	<b>1,000</b>	<b>850</b>
<b>C 鉱業</b>	-	-	-	-
石炭・亜炭	-	-	-	-
<b>D 建設業</b>	<b>309,193</b>	<b>208,590</b>	<b>1,030</b>	<b>910</b>
総合工事業	332,178	222,882	1,067	883
電気工事	231,029	168,043	-	-
<b>E 製造業</b>	<b>267,648</b>	<b>184,683</b>	<b>950</b>	<b>889</b>
食料品	216,700	167,420	898	848
飲料	-	-	900	900
繊維	180,000	180,000	-	-
木材	-	-	-	-
家具	250,000	187,500	-	-
パルプ	256,000	198,000	-	-
印刷	180,000	165,000	-	-
化学	-	-	-	-
石油	-	-	-	-
プラスチック	-	-	-	-
ゴム	-	-	-	-
窯業	274,270	197,684	-	-
金属製品	-	-	-	-
電子部品	263,000	176,000	830	800
電気機械器具製造業	280,000	193,125	1,042	996
(民生)	294,000	198,000	-	-
(電子機器等)	263,000	176,000	830	800
(電子応用)	-	-	-	-
(その他電気)	256,667	185,000	1,088	1,069
情報通信機械	-	-	-	-
(通信機械)	-	-	-	-
ハードウェア	263,000	176,000	830	800
輸送	236,353	171,558	-	-
(自動車)	236,353	171,558	-	-
その他製造	-	-	-	-
<b>F 電気・ガス・熱供給・水道</b>	<b>271,000</b>	<b>180,500</b>	<b>-</b>	<b>-</b>
<b>G 情報通信</b>	<b>289,613</b>	<b>198,136</b>	<b>1,036</b>	<b>888</b>
通信	262,680	184,605	1,050	983
放送	-	-	-	-
情報サービス	291,628	198,113	884	839
(ソフトウェア)	315,546	203,711	1,100	800
(情報処理)	231,834	184,117	870	848
インターネット	300,000	180,000	2,000	900
<b>H 運輸業</b>	<b>173,138</b>	<b>160,918</b>	<b>955</b>	<b>915</b>
旅客運送	169,769	160,648	1,022	955
貨物運送	172,331	153,247	909	909
<b>I 卸売・小売</b>	<b>249,205</b>	<b>190,019</b>	<b>980</b>	<b>900</b>
卸売	251,882	188,713	986	894
(ハード等)	304,500	216,500	850	850
(電気機械)	-	-	850	850
小売	248,091	190,563	979	902
各種商品小売業	205,000	160,000	827	800
(機械小売)	304,500	216,500	-	-
<b>J 金融・保険</b>	<b>284,005</b>	<b>193,132</b>	<b>963</b>	<b>910</b>
銀行	361,100	180,000	941	919
保険業	279,722	193,861	1,050	875
<b>K 不動産</b>	<b>258,349</b>	<b>197,254</b>	<b>965</b>	<b>885</b>
(駐車場)	-	-	-	-
物品賃貸業	249,707	178,424	800	800
(事務機械)	-	-	-	-
<b>L 学術研究</b>	<b>328,679</b>	<b>214,895</b>	<b>1,235</b>	<b>986</b>
広告	244,127	182,079	1,000	800
<b>M 飲食・宿泊</b>	<b>226,047</b>	<b>179,390</b>	<b>945</b>	<b>867</b>
宿泊	222,750	176,500	857	841
飲食	226,358	179,662	979	875
(一般)	227,566	180,138	968	870
<b>N 生活関連・娯楽</b>	<b>198,309</b>	<b>173,418</b>	<b>1,082</b>	<b>935</b>
理美容業	189,890	170,548	1,068	913
<b>O 教育・学習</b>	<b>203,945</b>	<b>176,248</b>	<b>1,230</b>	<b>1,025</b>
<b>P 医療・福祉</b>	<b>227,184</b>	<b>180,233</b>	<b>1,178</b>	<b>1,016</b>
医療業	227,096	179,885	1,198	1,031
保健衛生	197,500	175,000	-	-
社会保険	227,439	180,550	1,167	1,007
老人・介護	230,701	180,584	1,249	1,040
その他社会保険	249,274	190,422	1,021	923
<b>Q 複合サービス</b>	<b>140,124</b>	<b>140,124</b>	<b>1,200</b>	<b>1,100</b>
郵便	130,248	130,248	1,200	1,100
<b>R サービス</b>	<b>220,071</b>	<b>179,941</b>	<b>920</b>	<b>895</b>
廃棄物処理	205,000	179,900	1,178	1,178
自動車整備	230,280	157,832	900	900
機械修理	185,200	158,160	-	-
紹介・派遣	235,072	197,371	950	950
(労働者派遣)	238,598	199,184	950	950
その他の事業サービス	223,684	180,269	882	858
その他のサービス業	171,953	159,587	1,072	1,037
<b>S T 公務・その他</b>	<b>227,994</b>	<b>168,793</b>	<b>1,369</b>	<b>1,174</b>
<b>I T 関連産業計</b>	<b>272,856</b>	<b>188,716</b>	<b>985</b>	<b>871</b>

\*パートは時間給で計上 \*「求人賃金」：新規求人の上限の平均値、及び下限の平均値を表示 ※臨時・季節・日雇を除く常用で算出(パートは含む)



# 4. 産業別求人賃金…フルタイム及びパート

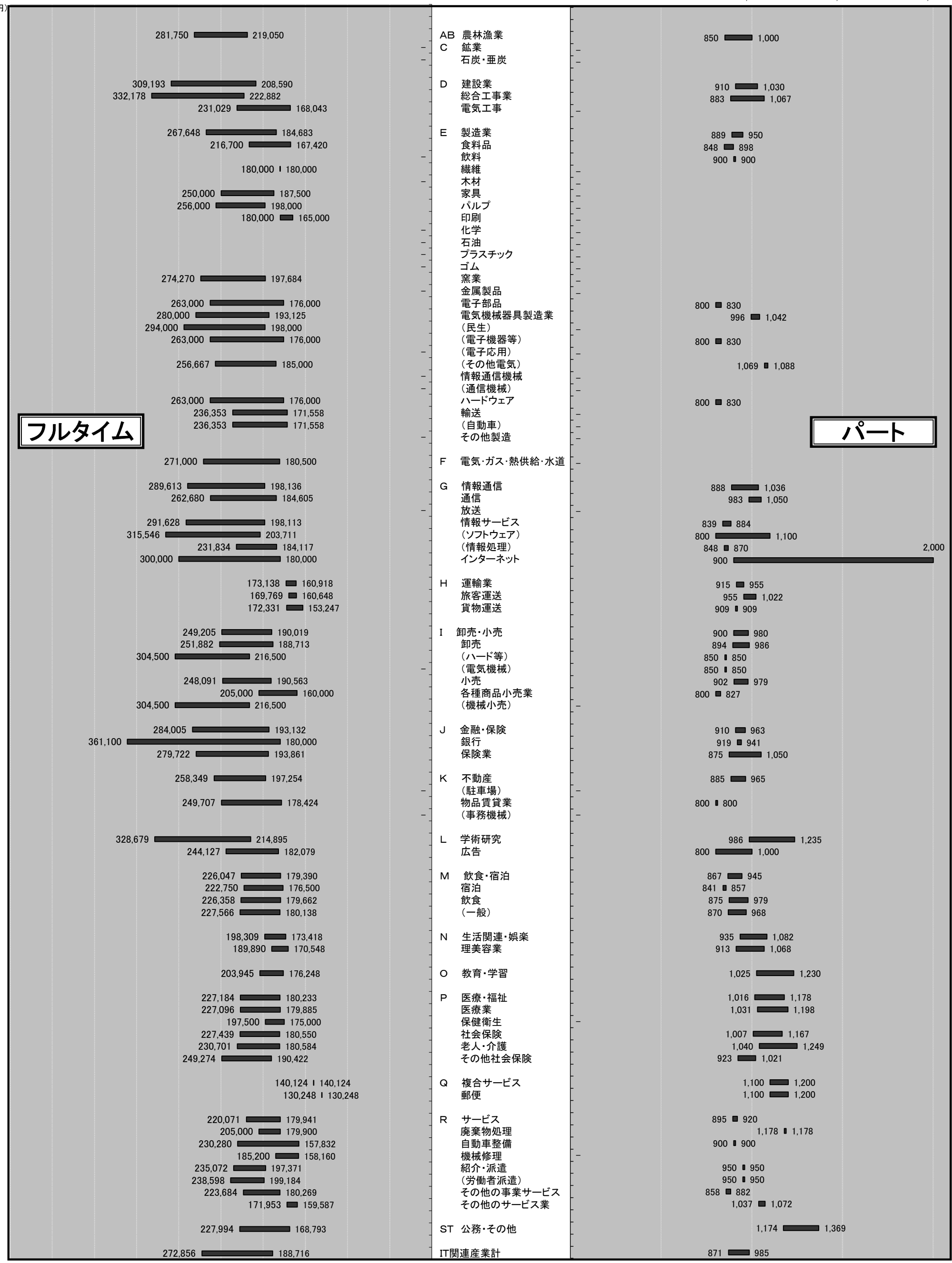
2021年2月

(円) 500,000 450,000 400,000 350,000 300,000 250,000 200,000 150,000 100,000 50,000 0 0 500 1,000 1,500 2,000 (円)

**フルタイム**

**パート**

\*パートは時間給で計上  
\*「求人賃金」…新規求人の上限の平均値、及び下限の平均値を表示



## 5. 求人・求職の推移（フルタイム及びパート）

区分 年月	新規求職者数			有効求職者数			新規求人数	有効求人数	有効求人倍率	新規求人倍率	求人充足数
	合計	男性	女性	合計	男性	女性					
平成26年度	35,028	13,968	20,672	154,025	66,366	86,827	48,775	133,009	0.86	1.39	11,626
平成27年度	33,567	12,910	19,303	146,526	61,456	82,810	52,488	145,703	0.99	1.56	11,229
平成28年度	30,432	11,688	18,696	133,319	54,989	78,199	60,218	168,352	1.26	1.98	9,806
平成29年度	28,791	11,008	17,749	124,269	50,737	73,456	64,347	185,769	1.49	2.23	9,777
平成30年度	28,228	11,109	17,091	122,576	50,782	71,712	64,528	186,248	1.52	2.29	9,017
令和元年度	28,128	11,048	17,041	123,816	51,519	72,169	64,715	185,954	1.50	2.30	8,710
令和2年2月	2,484	897	1,587	10,071	4,097	5,969	5,226	14,859	1.48	2.10	614
令和2年3月	2,557	1,016	1,541	10,672	4,363	6,308	5,453	15,151	1.42	2.13	1,038
令和2年4月	3,234	1,476	1,756	11,283	4,874	6,406	4,486	14,121	1.25	1.39	623
令和2年5月	2,234	949	1,284	11,120	4,928	6,189	3,667	12,416	1.12	1.64	531
令和2年6月	2,577	1,037	1,540	11,026	4,837	6,187	4,538	11,956	1.08	1.76	661
令和2年7月	2,360	988	1,372	11,054	4,710	6,343	4,807	12,271	1.11	2.04	633
令和2年8月	2,090	837	1,253	11,242	4,717	6,524	3,997	12,670	1.13	1.91	594
令和2年9月	2,156	872	1,284	11,422	4,774	6,647	4,579	12,758	1.12	2.12	584
令和2年10月	2,358	1,000	1,358	11,758	4,965	6,793	5,368	13,463	1.15	2.28	716
令和2年11月	1,836	722	1,114	11,233	4,696	6,537	3,923	13,406	1.19	2.14	573
令和2年12月	1,660	659	1,000	10,624	4,434	6,189	4,431	12,939	1.22	2.67	494
令和3年1月	2,393	975	1,418	10,776	4,500	6,275	4,806	12,779	1.19	2.01	464
令和3年2月	2,401	895	1,506	11,172	4,571	6,600	4,284	13,197	1.18	1.78	644

※性別表示を必須としていないため、合計と男女の計は不一致となります。

\*臨時・季節・日雇を除く常用で算定（パートは含む）

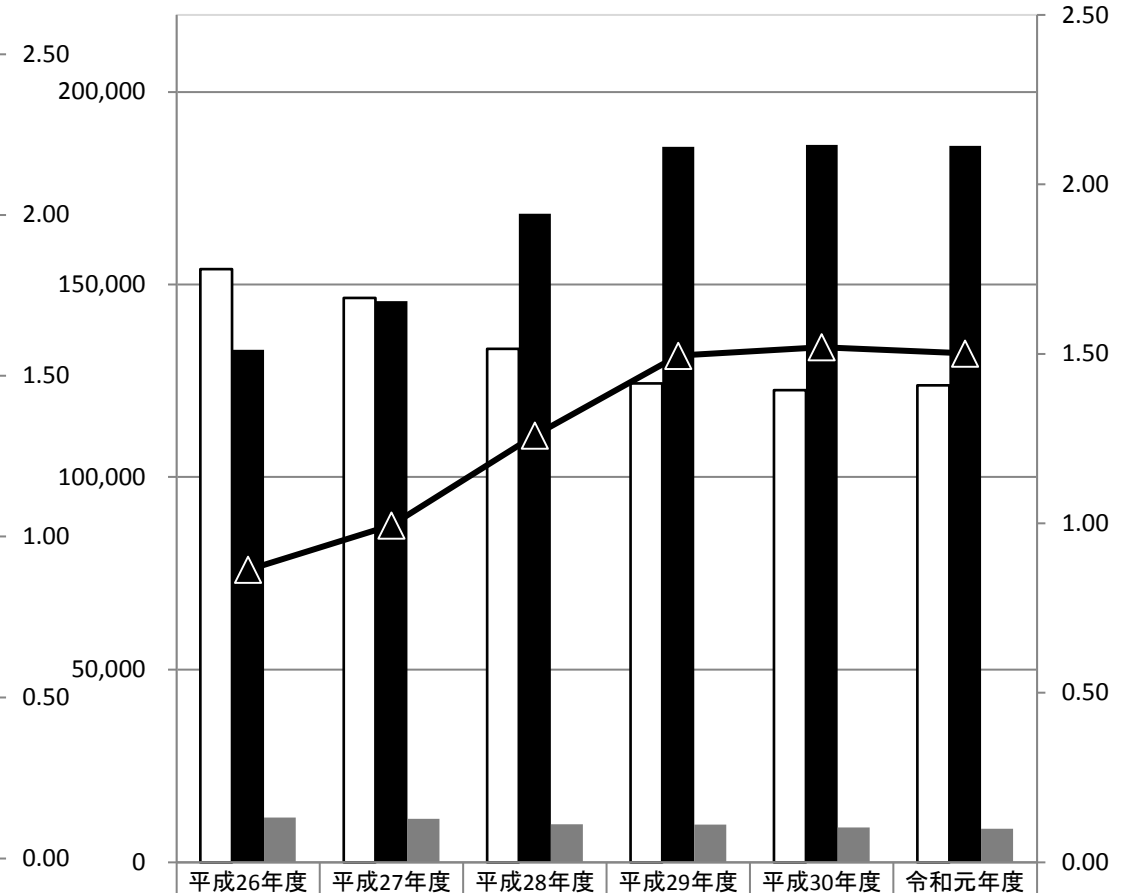
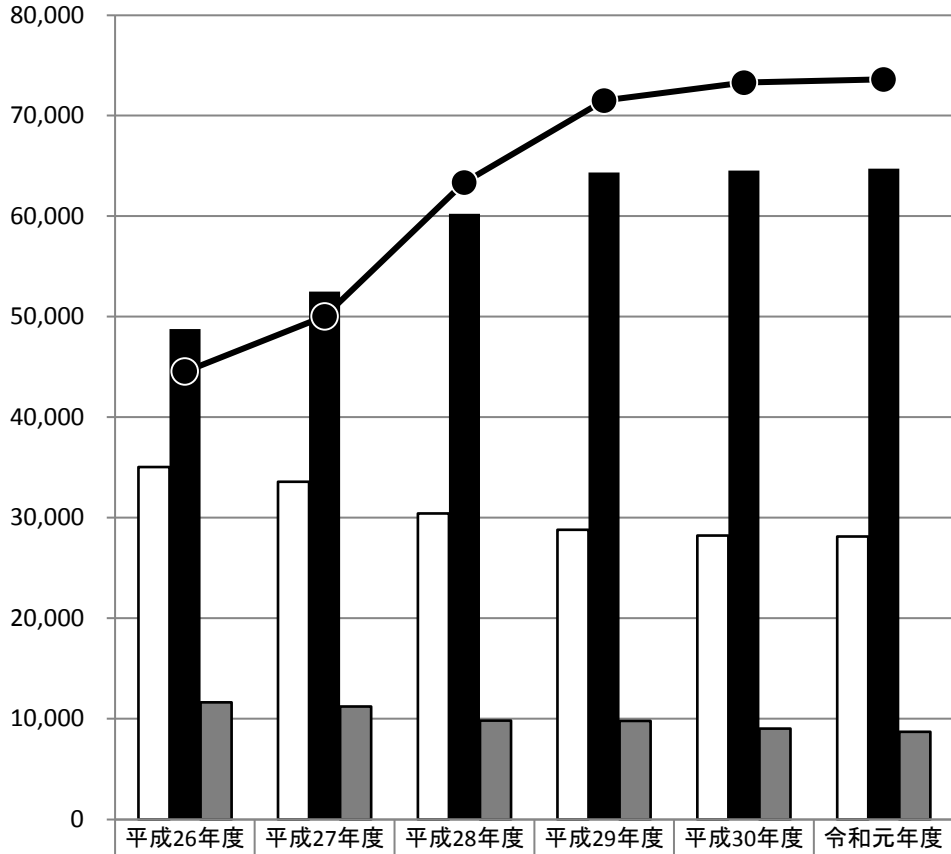
# 年間

## 5-1. 求人・求職の推移（フルタイム及びパート）

\* 臨時・季節・日雇を除く常用で算定（パートは含む）

□ 新規求職者数 ■ 新規求人数 ▒ 求人充足数 ● 新規求人倍率

□ 有効求職者数 ■ 有効求人数 ▒ 求人充足数 ▲ 有効求人倍率



	平成26年度	平成27年度	平成28年度	平成29年度	平成30年度	令和元年度
新規求職者数	35,028	33,567	30,432	28,791	28,228	28,128
新規求人数	48,775	52,488	60,218	64,347	64,528	64,715
求人充足数	11,626	11,229	9,806	9,777	9,017	8,710
新規求人倍率	1.39	1.56	1.98	2.23	2.29	2.30

	平成26年度	平成27年度	平成28年度	平成29年度	平成30年度	令和元年度
有効求職者数	154,025	146,526	133,319	124,269	122,576	123,816
有効求人数	133,009	145,703	168,352	185,769	186,248	185,954
求人充足数	11,626	11,229	9,806	9,777	9,017	8,710
有効求人倍率	0.86	0.99	1.26	1.49	1.52	1.50

### 新規

### 有効

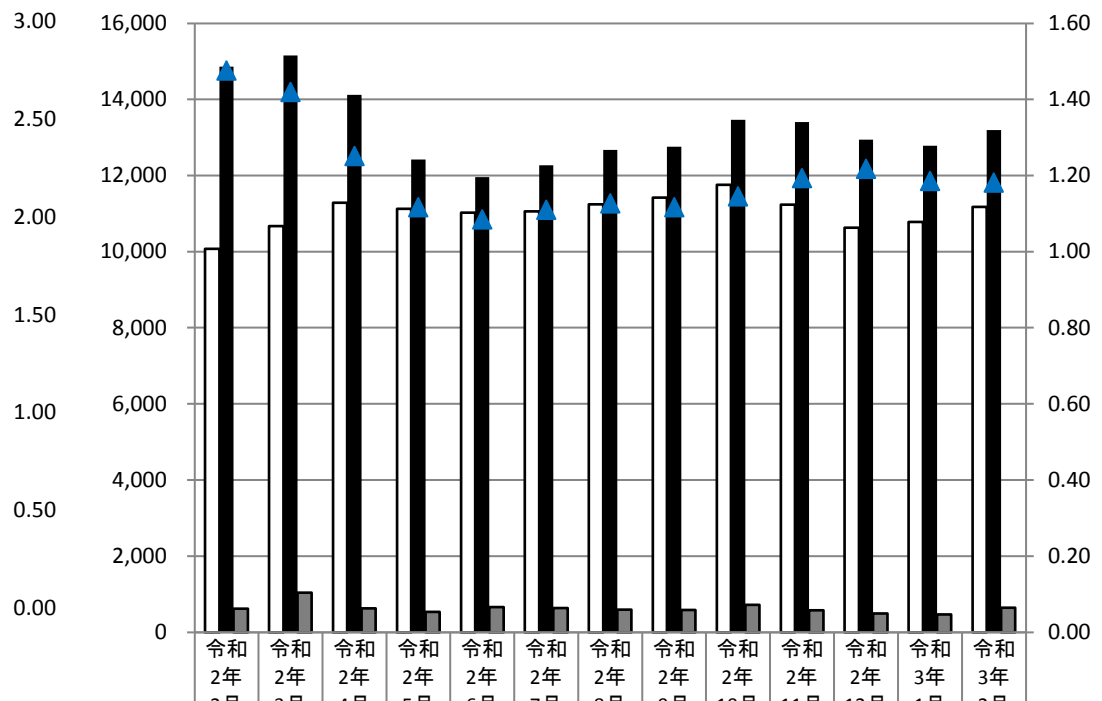
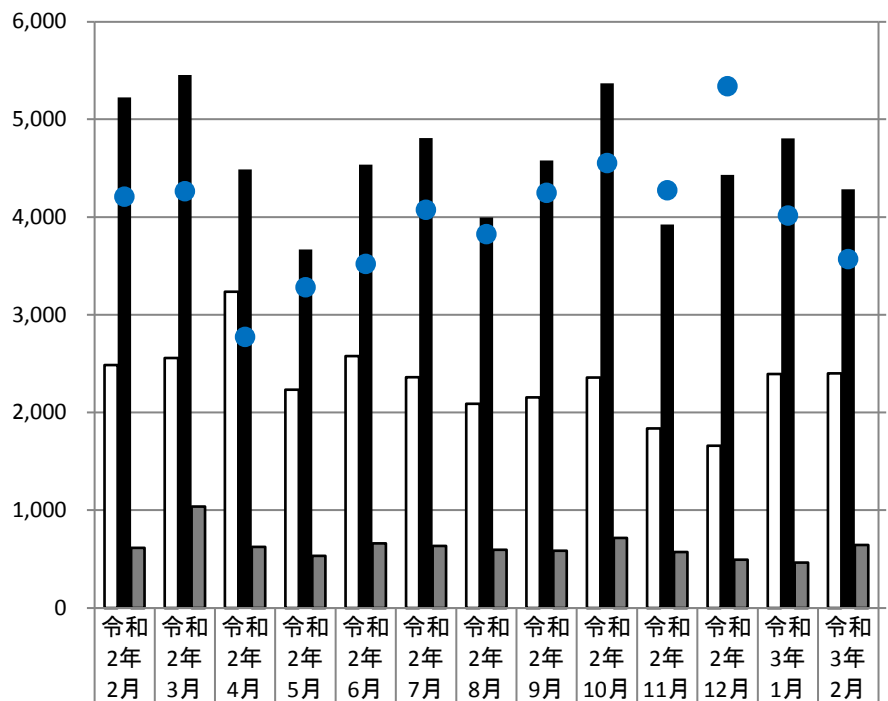
# 月間

## 5-2. 求人・求職の推移（フルタイム及びパート）

\* 臨時・季節・日雇を除く常用で算定（パートは含む）

□ 新規求職者数 ■ 新規求人数 ▨ 求人充足数 ● 新規求人倍率

□ 有効求職者数 ■ 有効求人数 ▨ 求人充足数 ▲ 有効求人倍率



新規求職者数	2,484	2,557	3,234	2,234	2,577	2,360	2,090	2,156	2,358	1,836	1,660	2,393	2,401
新規求人数	5,226	5,453	4,486	3,667	4,538	4,807	3,997	4,579	5,368	3,923	4,431	4,806	4,284
求人充足数	614	1,038	623	531	661	633	594	584	716	573	494	464	644
新規求人倍率	2.10	2.13	1.39	1.64	1.76	2.04	1.91	2.12	2.28	2.14	2.67	2.01	1.78

有効求職者数	10,071	10,672	11,283	11,120	11,026	11,054	11,242	11,422	11,758	11,233	10,624	10,776	11,172
有効求人数	14,859	15,151	14,121	12,416	11,956	12,271	12,670	12,758	13,463	13,406	12,939	12,779	13,197
求人充足数	614	1,038	623	531	661	633	594	584	716	573	494	464	644
有効求人倍率	1.48	1.42	1.25	1.12	1.08	1.11	1.13	1.12	1.15	1.19	1.22	1.19	1.18

新規

有効