

令和2年10月分

# ハローワーク熊本 求人・求職状況 及び 賃金情報

## 〔掲載内容〕

- 1.職業別有効求人・求職及び有効求人倍率
- 2.職業別求人・求職（希望）賃金
- 3.職業別求人賃金（中分類）
- 4.産業別求人賃金
- 5.求人・求職の推移

\* 「求人賃金」：新規求人の上限の平均値、及び下限の平均値を表示しています。

\* 「求職賃金」：新規求職者の希望賃金の平均値を表示しています。

\* 臨時・季節・日雇を除く常用で算定（パートは含む）

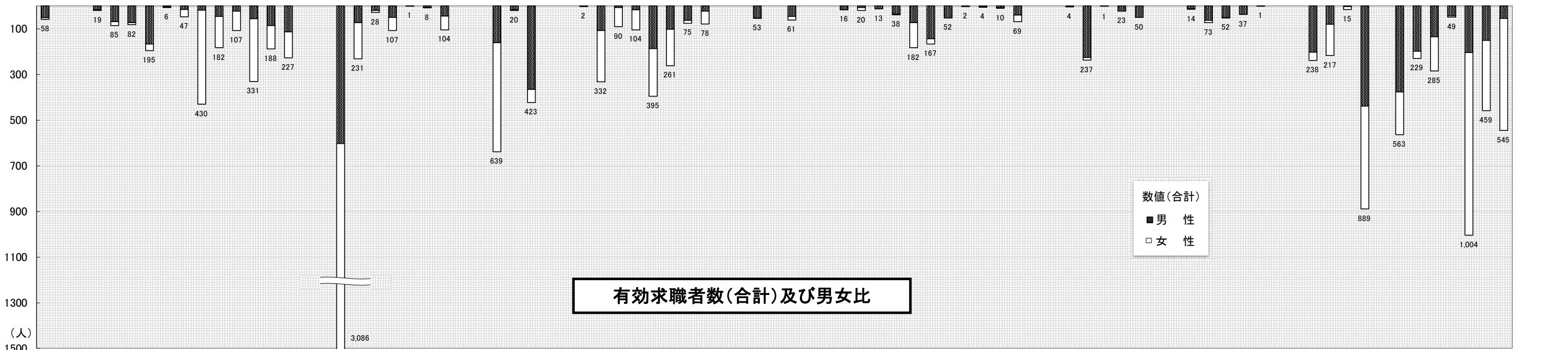
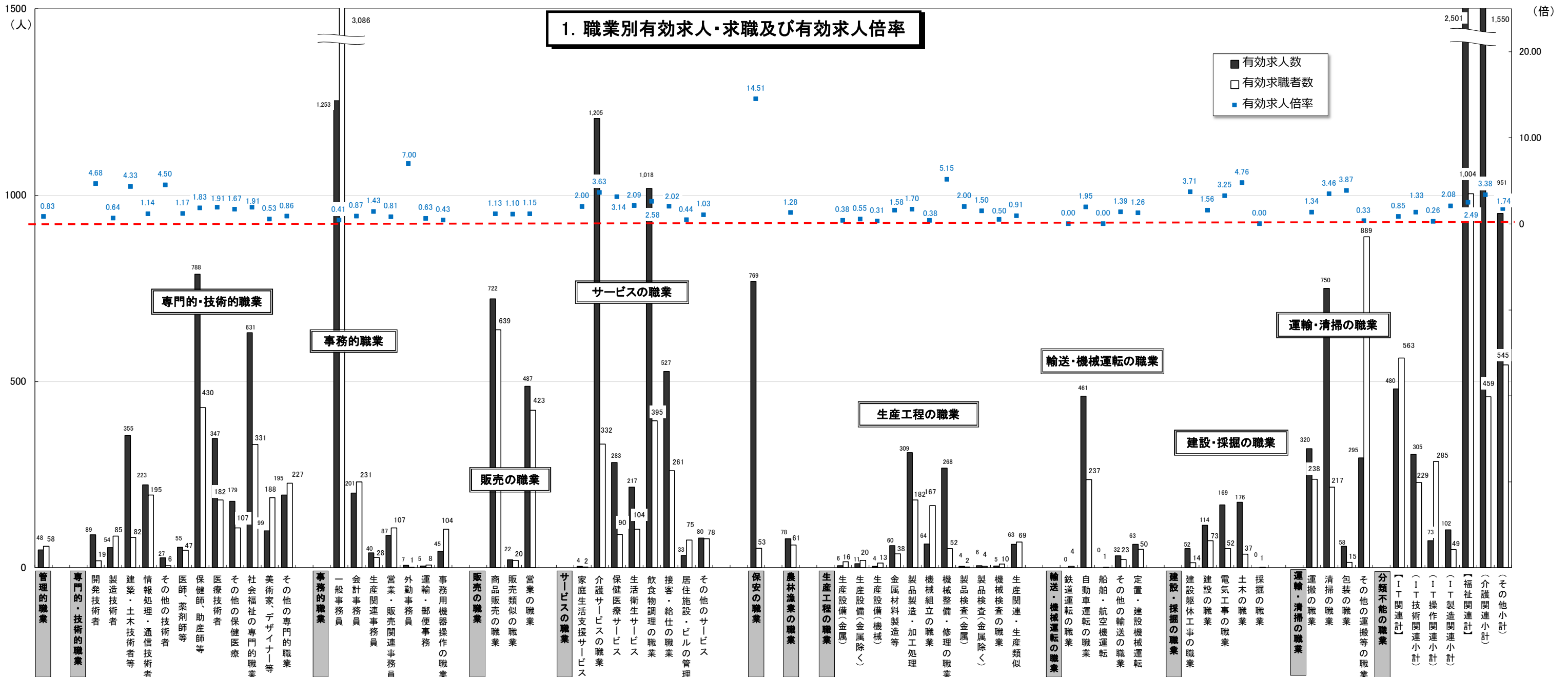
労働者の募集・採用にあたっては、年齢・性別にかかわりなく均等な機会をあたえなければなりません。

ハローワーク熊本  
熊本公共職業安定所  
雇用促進部門  
(096)371-8305

# 1. 職業別有効求人・求職及び有効求人倍率

2020年10月	有効求人数		有効求職者数		有効求人倍率 合計
	合計	合計	男性	女性	
<b>職業計</b>	<b>13,463</b>	<b>11,758</b>	<b>4,965</b>	<b>6,793</b>	<b>1.15</b>
<b>A 管理的職業</b>	<b>48</b>	<b>58</b>	<b>51</b>	<b>7</b>	<b>0.83</b>
<b>B 専門的・技術的職業</b>	<b>3,042</b>	<b>1,899</b>	<b>684</b>	<b>1,215</b>	<b>1.60</b>
07 開発技術者	89	19	16	3	4.68
08 製造技術者	54	85	69	16	0.64
09 建築・土木技術者等	355	82	73	9	4.33
10 情報処理・通信技術者	223	195	167	28	1.14
11 その他の技術者	27	6	4	2	4.50
12 医師、薬剤師等	55	47	15	32	1.17
13 保健師、助産師等	788	430	18	412	1.83
14 医療技術者	347	182	46	136	1.91
15 その他の保健医療	179	107	22	85	1.67
16 社会福祉の専門的職業	631	331	56	275	1.91
22 美術家、デザイナー等	99	188	85	103	0.53
その他の専門的職業	195	227	113	114	0.86
<b>C 事務的職業</b>	<b>1,638</b>	<b>3,565</b>	<b>795</b>	<b>2,770</b>	<b>0.46</b>
25 一般事務員	1,253	3,086	602	2,484	0.41
26 会計事務員	201	231	73	158	0.87
27 生産関連事務員	40	28	19	9	1.43
28 営業・販売関連事務員	87	107	50	57	0.81
29 外勤事務員	7	1	1	0	7.00
30 運輸・郵便事務	5	8	6	2	0.63
31 事務用機器操作の職業	45	104	44	60	0.43
<b>D 販売の職業</b>	<b>1,231</b>	<b>1,082</b>	<b>542</b>	<b>540</b>	<b>1.14</b>
32 商品販売の職業	722	639	161	478	1.13
33 販売類似の職業	22	20	16	4	1.10
34 営業の職業	487	423	365	58	1.15
<b>E サービスの職業</b>	<b>3,367</b>	<b>1,337</b>	<b>505</b>	<b>832</b>	<b>2.52</b>
35 家庭生活支援サービス	4	2	1	1	2.00
36 介護サービスの職業	1,205	332	108	224	3.63
37 保健医療サービス	283	90	7	83	3.14
38 生活衛生サービス	217	104	16	88	2.09
39 飲食物調理の職業	1,018	395	187	208	2.58
40 接客・給仕の職業	527	261	101	160	2.02
41 居住施設・ビルの管理	33	75	62	13	0.44
42 その他のサービス	80	78	23	55	1.03
<b>F 保安の職業</b>	<b>769</b>	<b>53</b>	<b>52</b>	<b>1</b>	<b>14.51</b>
<b>G 農林漁業の職業</b>	<b>78</b>	<b>61</b>	<b>45</b>	<b>16</b>	<b>1.28</b>
<b>H 生産工程の職業</b>	<b>800</b>	<b>573</b>	<b>390</b>	<b>183</b>	<b>1.40</b>
49 生産設備（金属）	6	16	16	0	0.38
50 生産設備（金属除く）	11	20	7	13	0.55
51 生産設備（機械）	4	13	13	0	0.31
52 金属材料製造等	60	38	36	2	1.58
54 製品製造・加工処理	309	182	73	109	1.70
57 機械組立の職業	64	167	143	24	0.38
60 機械整備・修理の職業	268	52	52	0	5.15
61 製品検査（金属）	4	2	0	2	2.00
62 製品検査（金属除く）	6	4	3	1	1.50
63 機械検査の職業	5	10	8	2	0.50
64 生産関連・生産類似	63	69	39	30	0.91
<b>I 輸送・機械運転の職業</b>	<b>556</b>	<b>315</b>	<b>304</b>	<b>11</b>	<b>1.77</b>
65 鉄道運転の職業	0	4	4	0	0.00
66 自動車運転の職業	461	237	226	11	1.95
67 船舶・航空機運転	0	1	1	0	0.00
68 その他の輸送の職業	32	23	23	0	1.39
69 定置・建設機械運転	63	50	50	0	1.26
<b>J 建設・採掘の職業</b>	<b>511</b>	<b>177</b>	<b>165</b>	<b>12</b>	<b>2.89</b>
70 建設躯体工事の職業	52	14	13	1	3.71
71 建設の職業	114	73	63	10	1.56
72 電気工事の職業	169	52	51	1	3.25
73 土木の職業	176	37	37	0	4.76
74 採掘の職業	0	1	1	0	0.00
<b>K 運搬・清掃等の職業</b>	<b>1,423</b>	<b>1,359</b>	<b>723</b>	<b>636</b>	<b>1.05</b>
75 運搬の職業	320	238	203	35	1.34
76 清掃の職業	750	217	80	137	3.46
77 包装の職業	58	15	2	13	3.87
78 その他の運搬等の職業	295	889	438	451	0.33
<b>分類不能の職業</b>	<b>0</b>	<b>1,279</b>	<b>709</b>	<b>570</b>	<b>0.00</b>
【IT関連計】	480	563	376	187	0.85
（IT技術関連小計）	305	229	198	31	1.33
（IT操作関連小計）	73	285	135	150	0.26
（IT製造関連小計）	102	49	43	6	2.08
【福祉関連計】	2,501	1,004	204	800	2.49
（介護関連小計）	1,550	459	150	309	3.38
（その他小計）	951	545	54	491	1.74

\* 臨時・季節・日雇を除く常用で算定（パートは含む）



\* 臨時・季節・日雇を除く常用で算定(パートは含む)

## 2. 職業別求人賃金・求職（希望）賃金…フルタイム及びパート

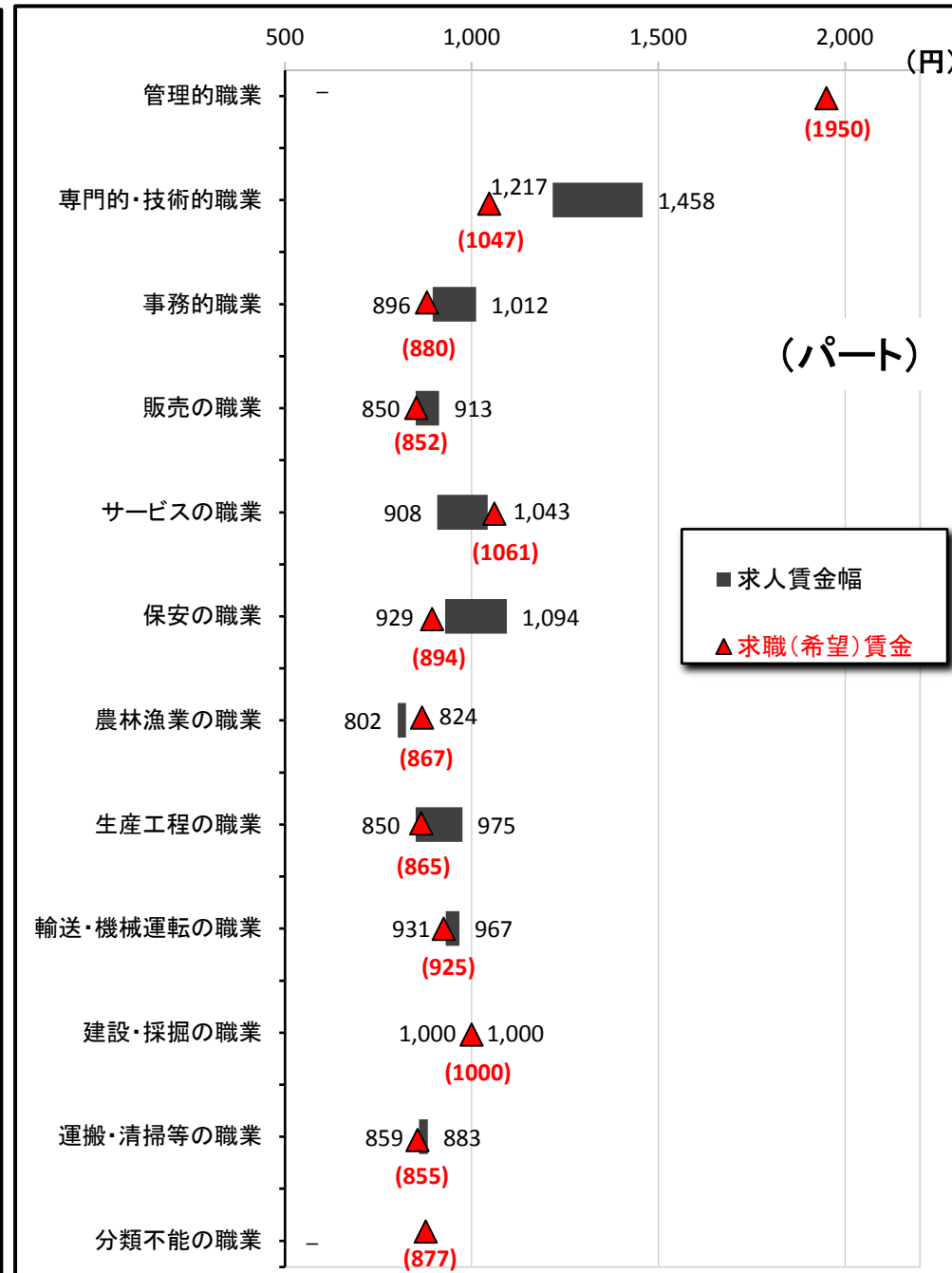
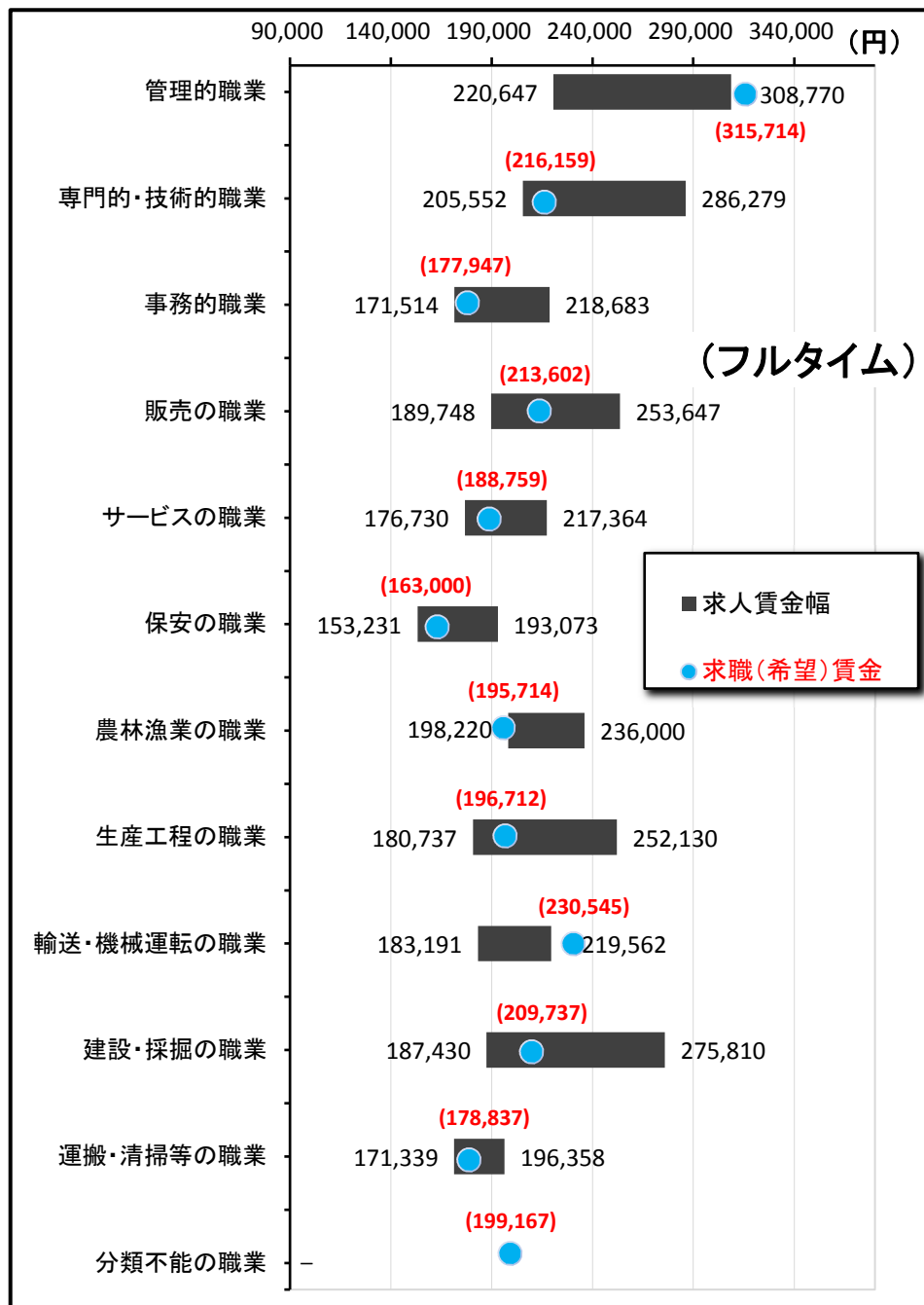
2020年10月	求人賃金				求職賃金	
	フルタイム		パート		フルタイム	パート
	上限	下限	上限	下限		
職業計	247,899	187,250	1,081	955	196,410	929
管理的職業	308,770	220,647	-	-	315,714	1,950
専門的・技術的職業	286,279	205,552	1,458	1,217	216,159	1,047
事務的職業	218,683	171,514	1,012	896	177,947	880
販売の職業	253,647	189,748	913	850	213,602	852
サービスの職業	217,364	176,730	1,043	908	188,759	1,061
保安の職業	193,073	153,231	1,094	929	163,000	894
農林漁業の職業	236,000	198,220	824	802	195,714	867
生産工程の職業	252,130	180,737	975	850	196,712	865
輸送・機械運転の職業	219,562	183,191	967	931	230,545	925
建設・採掘の職業	275,810	187,430	1,000	1,000	209,737	1,000
運搬・清掃等の職業	196,358	171,339	883	859	178,837	855
分類不能の職業	-	-	-	-	199,167	877

\*月内にハローワーク熊本に求職申込をされた方の希望賃金、及び当月提出された求人の平均賃金で算出。

\*パートは時間給で計上 \*臨時・季節・日雇を除く常用で算出（パートは含む）

## 2. 職業別求人賃金・求職（希望）賃金…フルタイム及びパート

2020年10月



### 3. 職業別求人賃金（中分類）…フルタイム及びパート

\*パートは時間給で計上

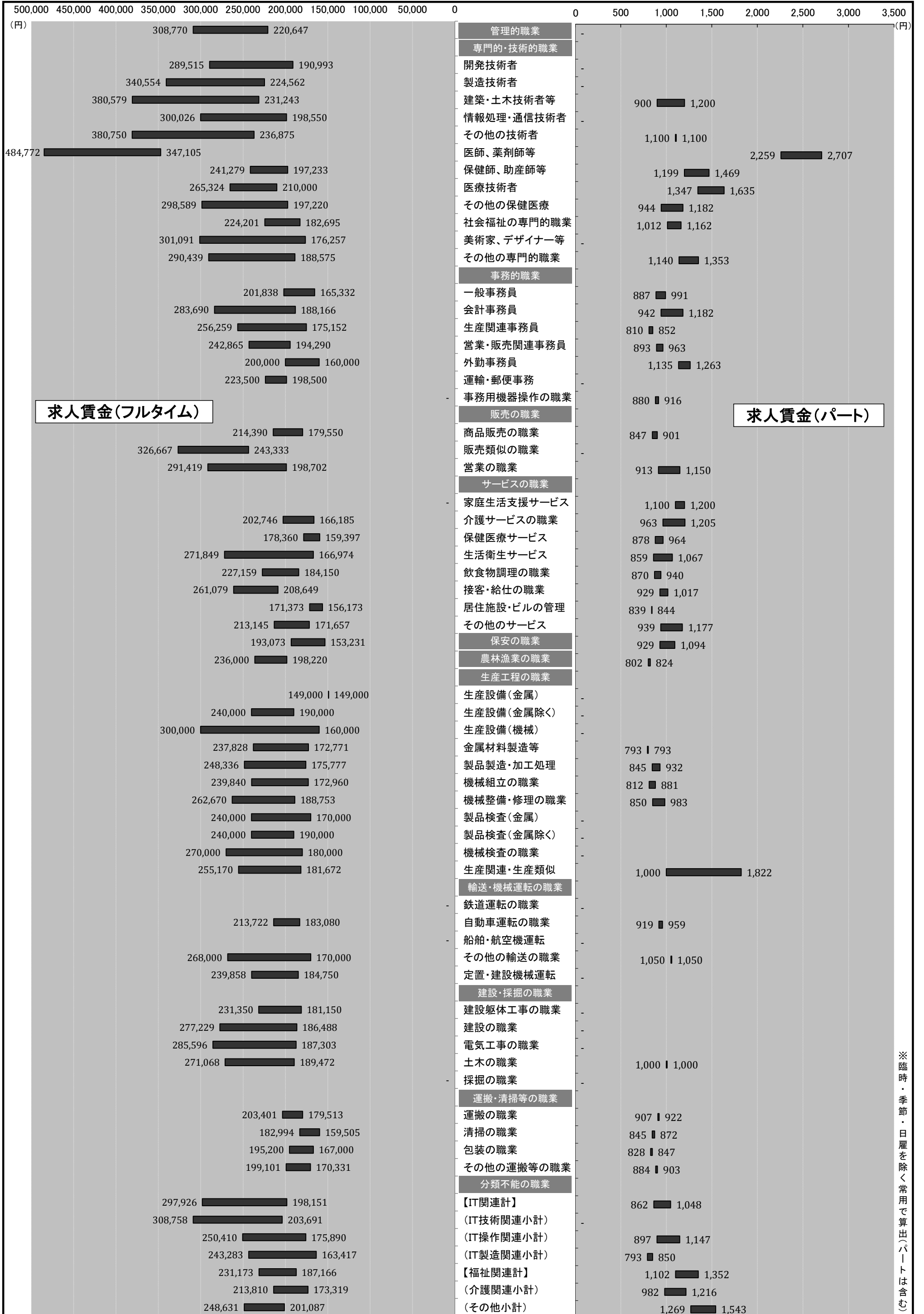
2020年10月	フルタイム		パート	
	上 限	下 限	上 限	下 限
<b>職業計</b>	<b>247,899</b>	<b>187,250</b>	<b>1,081</b>	<b>955</b>
<b>管理的職業</b>	<b>308,770</b>	<b>220,647</b>	-	-
<b>専門的・技術的職業</b>	<b>286,279</b>	<b>205,552</b>	<b>1,458</b>	<b>1,217</b>
開発技術者	289,515	190,993	-	-
製造技術者	340,554	224,562	-	-
建築・土木技術者等	380,579	231,243	1,200	900
情報処理・通信技術者	300,026	198,550	-	-
その他の技術者	380,750	236,875	1,100	1,100
医師、薬剤師等	484,772	347,105	2,707	2,259
保健師、助産師等	241,279	197,233	1,469	1,199
医療技術者	265,324	210,000	1,635	1,347
その他の保健医療	298,589	197,220	1,182	944
社会福祉の専門的職業	224,201	182,695	1,162	1,012
美術家、デザイナー等	301,091	176,257	-	-
その他の専門的職業	290,439	188,575	1,353	1,140
<b>事務的職業</b>	<b>218,683</b>	<b>171,514</b>	<b>1,012</b>	<b>896</b>
一般事務員	201,838	165,332	991	887
会計事務員	283,690	188,166	1,182	942
生産関連事務員	256,259	175,152	852	810
営業・販売関連事務員	242,865	194,290	963	893
外勤事務員	200,000	160,000	1,263	1,135
運輸・郵便事務	223,500	198,500	-	-
事務用機器操作の職業	-	-	916	880
<b>販売の職業</b>	<b>253,647</b>	<b>189,748</b>	<b>913</b>	<b>850</b>
商品販売の職業	214,390	179,550	901	847
販売類似の職業	326,667	243,333	-	-
営業の職業	291,419	198,702	1,150	913
<b>サービスの職業</b>	<b>217,364</b>	<b>176,730</b>	<b>1,043</b>	<b>908</b>
家庭生活支援サービス	-	-	1,200	1,100
介護サービスの職業	202,746	166,185	1,205	963
保健医療サービス	178,360	159,397	964	878
生活衛生サービス	271,849	166,974	1,067	859
飲食物調理の職業	227,159	184,150	940	870
接客・給仕の職業	261,079	208,649	1,017	929
居住施設・ビルの管理	171,373	156,173	844	839
その他のサービス	213,145	171,657	1,177	939
<b>保安の職業</b>	<b>193,073</b>	<b>153,231</b>	<b>1,094</b>	<b>929</b>
<b>農林漁業の職業</b>	<b>236,000</b>	<b>198,220</b>	<b>824</b>	<b>802</b>
<b>生産工程の職業</b>	<b>252,130</b>	<b>180,737</b>	<b>975</b>	<b>850</b>
生産設備（金属）	149,000	149,000	-	-
生産設備（金属除く）	240,000	190,000	-	-
生産設備（機械）	300,000	160,000	-	-
金属材料製造等	237,828	172,771	793	793
製品製造・加工処理	248,336	175,777	932	845
機械組立の職業	239,840	172,960	881	812
機械整備・修理の職業	262,670	188,753	983	850
製品検査（金属）	240,000	170,000	-	-
製品検査（金属除く）	240,000	190,000	-	-
機械検査の職業	270,000	180,000	-	-
生産関連・生産類似	255,170	181,672	1,822	1,000
<b>輸送・機械運転の職業</b>	<b>219,562</b>	<b>183,191</b>	<b>967</b>	<b>931</b>
鉄道運転の職業	-	-	-	-
自動車運転の職業	213,722	183,080	959	919
船舶・航空機運転	-	-	-	-
その他の輸送の職業	268,000	170,000	1,050	1,050
定置・建設機械運転	239,858	184,750	-	-
<b>建設・採掘の職業</b>	<b>275,810</b>	<b>187,430</b>	<b>1,000</b>	<b>1,000</b>
建設躯体工事の職業	231,350	181,150	-	-
建設の職業	277,229	186,488	-	-
電気工事の職業	285,596	187,303	-	-
土木の職業	271,068	189,472	1,000	1,000
採掘の職業	-	-	-	-
<b>運搬・清掃等の職業</b>	<b>196,358</b>	<b>171,339</b>	<b>883</b>	<b>859</b>
運搬の職業	203,401	179,513	922	907
清掃の職業	182,994	159,505	872	845
包装の職業	195,200	167,000	847	828
その他の運搬等の職業	199,101	170,331	903	884
<b>分類不能の職業</b>	-	-	-	-
【IT関連計】	297,926	198,151	1,048	862
（IT技術関連小計）	308,758	203,691	-	-
（IT操作関連小計）	250,410	175,890	1,147	897
（IT製造関連小計）	243,283	163,417	850	793
【福祉関連計】	231,173	187,166	1,352	1,102
（介護関連小計）	213,810	173,319	1,216	982
（その他小計）	248,631	201,087	1,543	1,269

\*「求人賃金」：新規求人の上限の平均値、及び下限の平均値を表示 ※臨時・季節・日雇を除く常用で算出（パートは含む）



### 3. 職業別求人賃金（中分類）…フルタイム及びパート

2020年10月



※臨時・季節・日雇を除く常用で算出(パートは含む)

#### 4. 産業別求人賃金…フルタイム及びパート

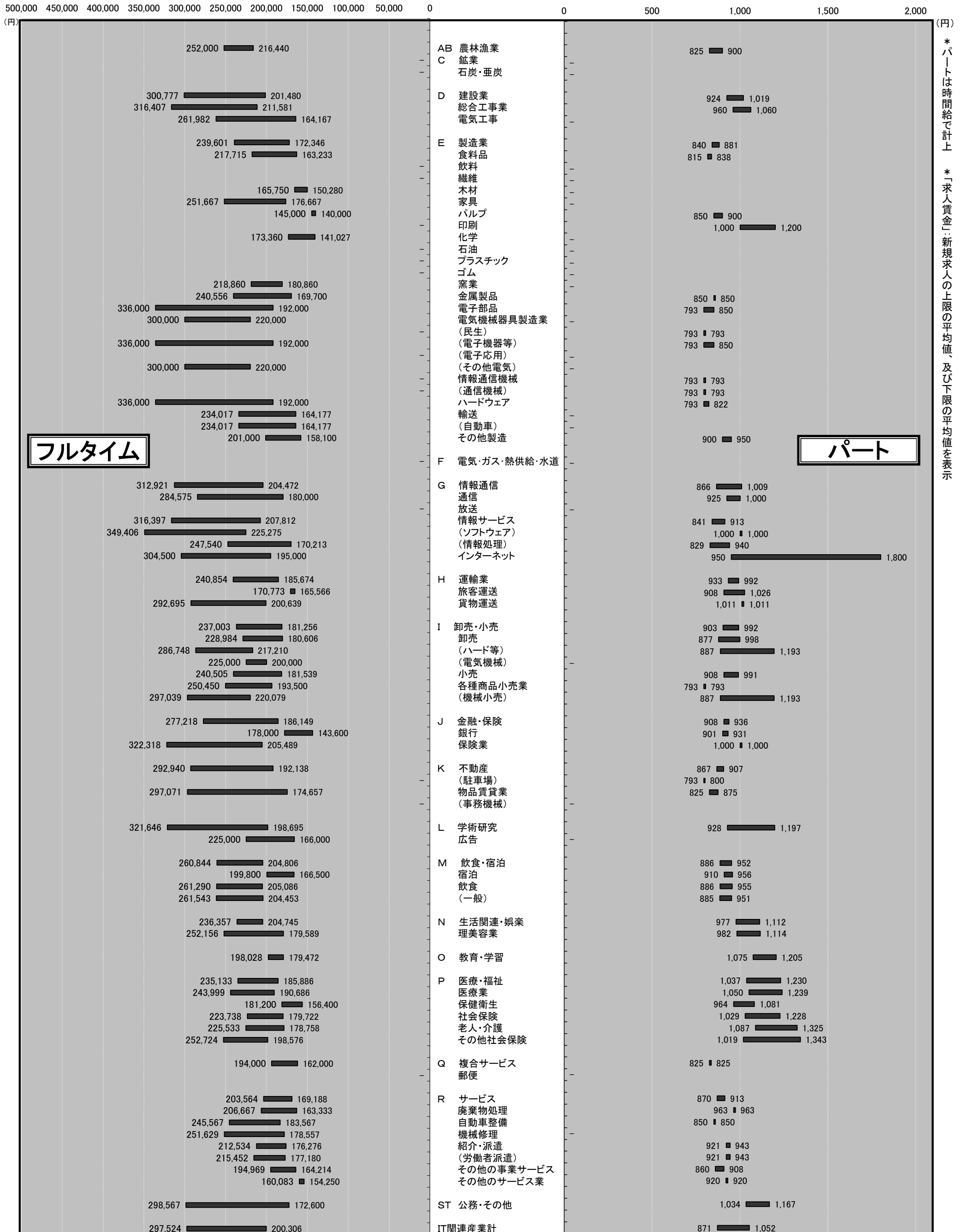
2020年10月	フルタイム		パート	
	上限	下限	上限	下限
<b>産業計</b>	<b>247,899</b>	<b>187,250</b>	<b>1,081</b>	<b>955</b>
<b>A B 農林漁業</b>	<b>252,000</b>	<b>216,440</b>	<b>900</b>	<b>825</b>
<b>C 鉱業</b>	-	-	-	-
石炭・亜炭	-	-	-	-
<b>D 建設業</b>	<b>300,777</b>	<b>201,480</b>	<b>1,019</b>	<b>924</b>
総合工事業	316,407	211,581	1,060	960
電気工事	261,982	164,167	-	-
<b>E 製造業</b>	<b>239,601</b>	<b>172,346</b>	<b>881</b>	<b>840</b>
食料品	217,715	163,233	838	815
飲料	-	-	-	-
繊維	-	-	-	-
木材	165,750	150,280	-	-
家具	251,667	176,667	-	-
パルプ	145,000	140,000	900	850
印刷	-	-	1,200	1,000
化学	173,360	141,027	-	-
石油	-	-	-	-
プラスチック	-	-	-	-
ゴム	-	-	-	-
窯業	218,860	180,860	-	-
金属製品	240,556	169,700	850	850
電子部品	336,000	192,000	850	793
電気機械器具製造業 (民生)	300,000	220,000	-	-
(電子機器等)	-	-	793	793
(電子応用)	336,000	192,000	850	793
(その他電気)	-	-	-	-
情報通信機械 (通信機械)	300,000	220,000	-	-
ハードウェア	336,000	192,000	793	793
輸送 (自動車)	234,017	164,177	793	793
その他製造	201,000	158,100	822	793
<b>F 電気・ガス・熱供給・水道</b>	<b>-</b>	<b>-</b>	<b>-</b>	<b>-</b>
<b>G 情報通信</b>	<b>312,921</b>	<b>204,472</b>	<b>1,009</b>	<b>866</b>
通信	284,575	180,000	1,000	925
放送	-	-	-	-
情報サービス (ソフトウェア)	316,397	207,812	913	841
(情報処理)	349,406	225,275	1,000	1,000
インターネット	247,540	170,213	940	829
	304,500	195,000	1,800	950
<b>H 運輸業</b>	<b>240,854</b>	<b>185,674</b>	<b>992</b>	<b>933</b>
旅客運送	170,773	165,566	1,026	908
貨物運送	292,695	200,639	1,011	1,011
<b>I 卸売・小売</b>	<b>237,003</b>	<b>181,256</b>	<b>992</b>	<b>903</b>
卸売 (ハード等)	228,984	180,606	998	877
(電気機械)	286,748	217,210	1,193	887
小売	225,000	200,000	-	-
各種商品小売業 (機械小売)	240,505	181,539	991	908
	250,450	193,500	793	793
	297,039	220,079	1,193	887
<b>J 金融・保険</b>	<b>277,218</b>	<b>186,149</b>	<b>936</b>	<b>908</b>
銀行	178,000	143,600	931	901
保険業	322,318	205,489	1,000	1,000
<b>K 不動産</b>	<b>292,940</b>	<b>192,138</b>	<b>907</b>	<b>867</b>
(駐車場)	-	-	800	793
物品賃貸業 (事務機械)	297,071	174,657	875	825
<b>L 学術研究</b>	<b>321,646</b>	<b>198,695</b>	<b>1,197</b>	<b>928</b>
広告	225,000	166,000	-	-
<b>M 飲食・宿泊</b>	<b>260,844</b>	<b>204,806</b>	<b>952</b>	<b>886</b>
宿泊	199,800	166,500	956	910
飲食 (一般)	261,290	205,086	955	886
	261,543	204,453	951	885
<b>N 生活関連・娯楽</b>	<b>236,357</b>	<b>204,745</b>	<b>1,112</b>	<b>977</b>
理美容業	252,156	179,589	1,114	982
<b>O 教育・学習</b>	<b>198,028</b>	<b>179,472</b>	<b>1,205</b>	<b>1,075</b>
<b>P 医療・福祉</b>	<b>235,133</b>	<b>185,886</b>	<b>1,230</b>	<b>1,037</b>
医療業	243,999	190,686	1,239	1,050
保健衛生	181,200	156,400	1,081	964
社会保険	223,738	179,722	1,228	1,029
老人・介護	225,533	178,758	1,325	1,087
その他社会保険	252,724	198,576	1,343	1,019
<b>Q 複合サービス</b>	<b>194,000</b>	<b>162,000</b>	<b>825</b>	<b>825</b>
郵便	-	-	-	-
<b>R サービス</b>	<b>203,564</b>	<b>169,188</b>	<b>913</b>	<b>870</b>
廃棄物処理	206,667	163,333	963	963
自動車整備	245,567	183,567	850	850
機械修理	251,629	178,557	-	-
紹介・派遣 (労働者派遣)	212,534	176,276	943	921
その他の事業サービス	215,452	177,180	943	921
その他のサービス業	194,969	164,214	908	860
	160,083	154,250	920	920
<b>S T 公務・その他</b>	<b>298,567</b>	<b>172,600</b>	<b>1,167</b>	<b>1,034</b>
<b>I T 関連産業計</b>	<b>297,524</b>	<b>200,306</b>	<b>1,052</b>	<b>871</b>

\*パートは時間給で計上 \*「求人賃金」：新規求人の上限の平均値、及び下限の平均値を表示 ※臨時・季節・日雇を除く常用で算出(パートは含む)



# 4. 産業別求人賃金…フルタイム及びパート

2020年10月



\*パートは時間給で計上  
\*「求人賃金」：新規求人の上限の平均値、及び下限の平均値を表示

フルタイム

パート

## 5. 求人・求職の推移（フルタイム及びパート）

区分 年月	新規求職者数			有効求職者数			新規求人数	有効求人数	有効求人倍率	新規求人倍率	求人充足数
	合計	男性	女性	合計	男性	女性					
平成26年度	35,028	13,968	20,672	154,025	66,366	86,827	48,775	133,009	0.86	1.39	11,626
平成27年度	33,567	12,910	19,303	146,526	61,456	82,810	52,488	145,703	0.99	1.56	11,229
平成28年度	30,432	11,688	18,696	133,319	54,989	78,199	60,218	168,352	1.26	1.98	9,806
平成29年度	28,791	11,008	17,749	124,269	50,737	73,456	64,347	185,769	1.49	2.23	9,777
平成30年度	28,228	11,109	17,091	122,576	50,782	71,712	64,528	186,248	1.52	2.29	9,017
令和元年度	28,128	11,048	17,041	123,816	51,519	72,169	64,715	185,954	1.50	2.30	8,710
令和元年10月	2,200	914	1,282	10,079	4,224	5,846	5,949	15,968	1.58	2.70	769
令和元年11月	1,856	742	1,112	9,638	4,043	5,587	5,333	15,895	1.65	2.87	634
令和元年12月	1,693	697	994	9,088	3,867	5,213	4,659	15,194	1.67	2.75	546
令和2年1月	2,667	1,024	1,642	9,630	4,034	5,590	5,247	14,757	1.53	1.97	448
令和2年2月	2,484	897	1,587	10,071	4,097	5,969	5,226	14,859	1.48	2.10	614
令和2年3月	2,557	1,016	1,541	10,672	4,363	6,308	5,453	15,151	1.42	2.13	1,038
令和2年4月	3,234	1,476	1,756	11,283	4,874	6,406	4,486	14,121	1.25	1.39	623
令和2年5月	2,234	949	1,284	11,120	4,928	6,189	3,667	12,416	1.12	1.64	531
令和2年6月	2,577	1,037	1,540	11,026	4,837	6,187	4,538	11,956	1.08	1.76	661
令和2年7月	2,360	988	1,372	11,054	4,710	6,343	4,807	12,271	1.11	2.04	633
令和2年8月	2,090	837	1,253	11,242	4,717	6,524	3,997	12,670	1.13	1.91	594
令和2年9月	2,156	872	1,284	11,422	4,774	6,647	4,579	12,758	1.12	2.12	584
令和2年10月	2,358	1,000	1,358	11,758	4,965	6,793	5,368	13,463	1.15	2.28	716

※性別表示を必須としていないため、合計と男女の計は不一致となります。

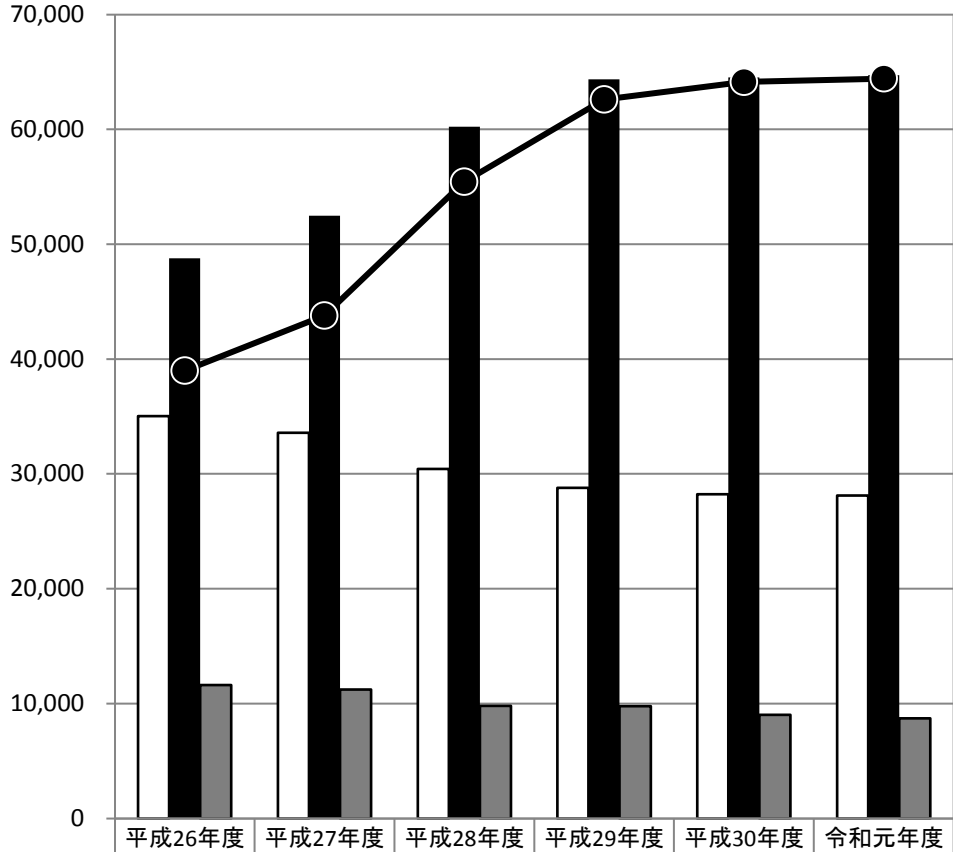
\*臨時・季節・日雇を除く常用で算定（パートは含む）

# 年間

## 5-1. 求人・求職の推移（フルタイム及びパート）

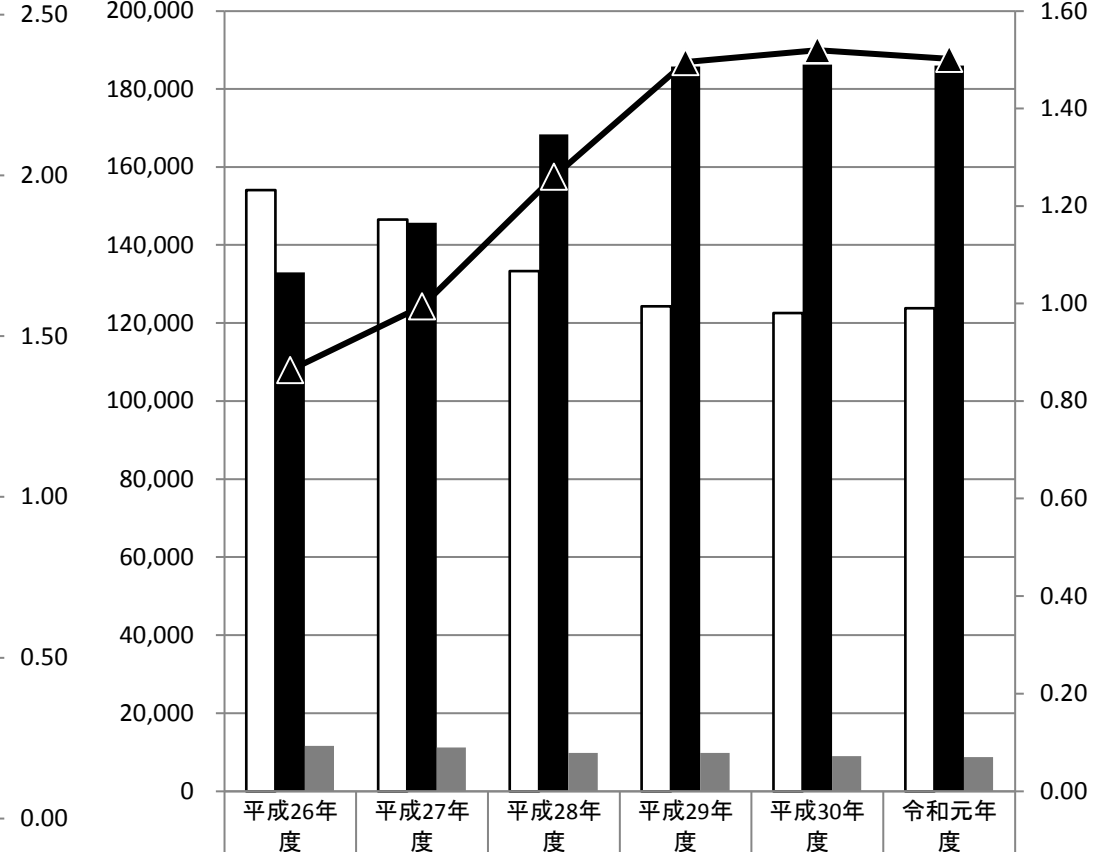
\* 臨時・季節・日雇を除く常用で算定（パートは含む）

□ 新規求職者数   ■ 新規求人数   ▒ 求人充足数   ●● 新規求人倍率



新規求職者数	35,028	33,567	30,432	28,791	28,228	28,128
新規求人数	48,775	52,488	60,218	64,347	64,528	64,715
求人充足数	11,626	11,229	9,806	9,777	9,017	8,710
新規求人倍率	1.39	1.56	1.98	2.23	2.29	2.30

□ 有効求職者数   ■ 有効求人数   ▒ 求人充足数   ▲▲ 有効求人倍率



有効求職者数	154,025	146,526	133,319	124,269	122,576	123,816
有効求人数	133,009	145,703	168,352	185,769	186,248	185,954
求人充足数	11,626	11,229	9,806	9,777	9,017	8,710
有効求人倍率	0.86	0.99	1.26	1.49	1.52	1.50

### 新規

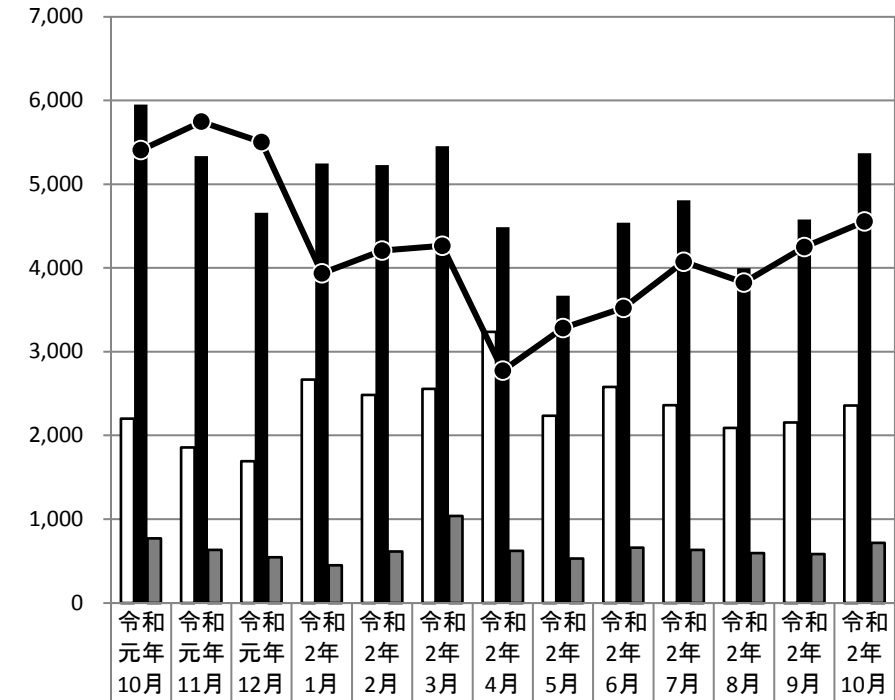
### 有効

# 月間

## 5-2. 求人・求職の推移（フルタイム及びパート）

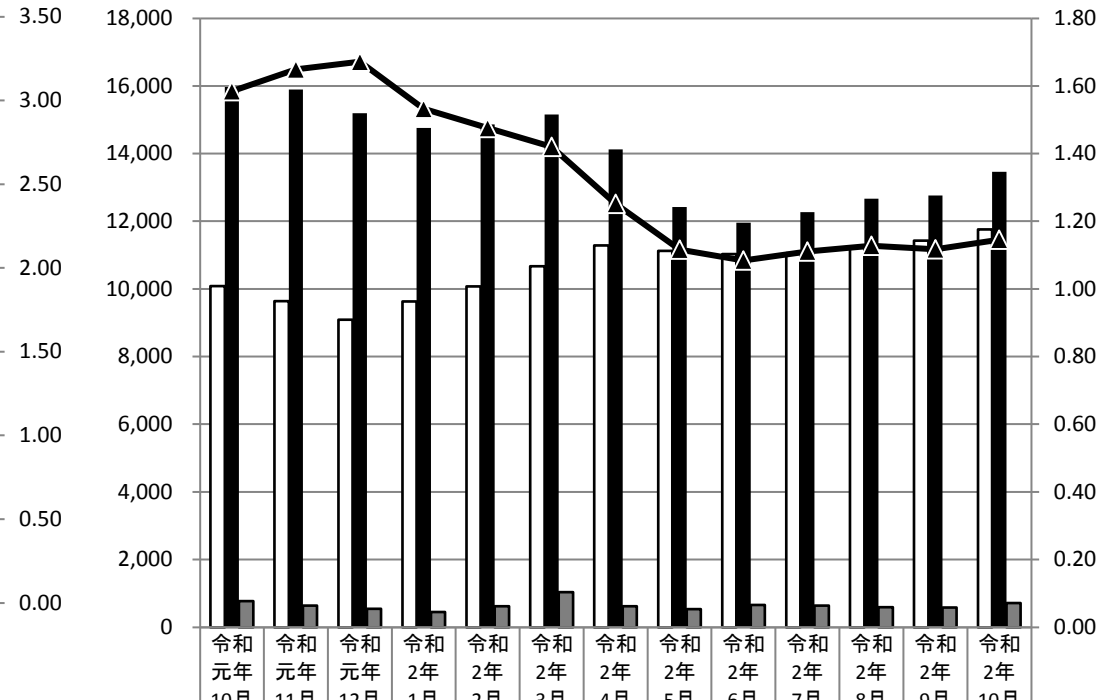
\* 臨時・季節・日雇を除く常用で算定（パートは含む）

新規求職者数
  新規求人数
  求人充足数
  新規求人倍率



新規求職者数	2,200	1,856	1,693	2,667	2,484	2,557	3,234	2,234	2,577	2,360	2,090	2,156	2,358
新規求人数	5,949	5,333	4,659	5,247	5,226	5,453	4,486	3,667	4,538	4,807	3,997	4,579	5,368
求人充足数	769	634	546	448	614	1,038	623	531	661	633	594	584	716
新規求人倍率	2.70	2.87	2.75	1.97	2.10	2.13	1.39	1.64	1.76	2.04	1.91	2.12	2.28

有効求職者数
  有効求人数
  求人充足数
  有効求人倍率



有効求職者数	10,079	9,638	9,088	9,630	10,071	10,672	11,283	11,120	11,026	11,054	11,242	11,422	11,758
有効求人数	15,968	15,895	15,194	14,757	14,859	15,151	14,121	12,416	11,956	12,271	12,670	12,758	13,463
求人充足数	769	634	546	448	614	1,038	623	531	661	633	594	584	716
有効求人倍率	1.58	1.65	1.67	1.53	1.48	1.42	1.25	1.12	1.08	1.11	1.13	1.12	1.15

新規

有効