

令和3年9月分

# ハローワーク熊本 求人・求職状況 及び 賃金情報

## 〔掲載内容〕

1. 職業別有効求人・求職及び有効求人倍率
2. 職業別求人・求職（希望）賃金
3. 職業別求人賃金（中分類）
4. 産業別求人賃金
5. 求人・求職の推移

\* 「求人賃金」：新規求人の上限の平均値、及び下限の平均値を表示しています。

\* 「求職賃金」：新規求職者の希望賃金の平均値を表示しています。

\* 臨時・季節・日雇を除く常用で算定（パートは含む）

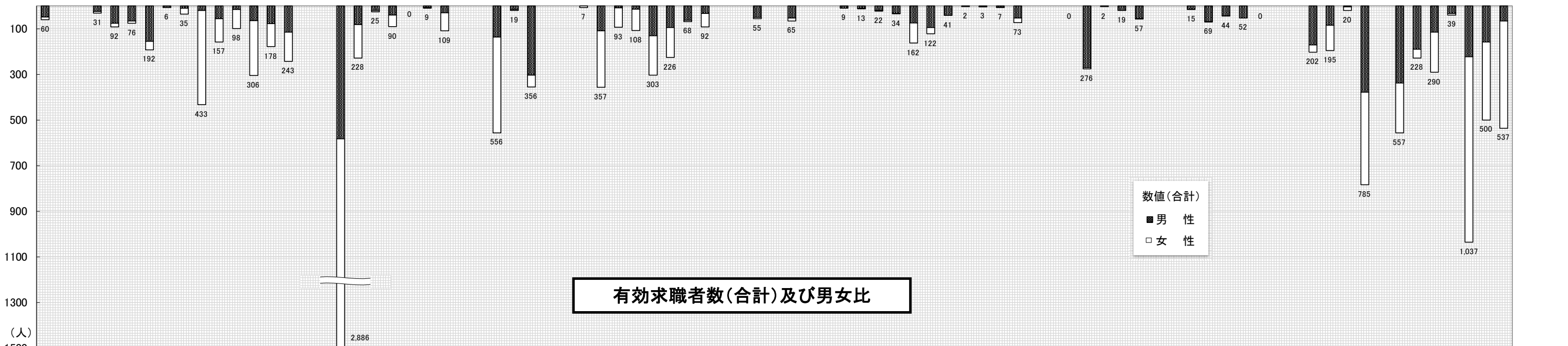
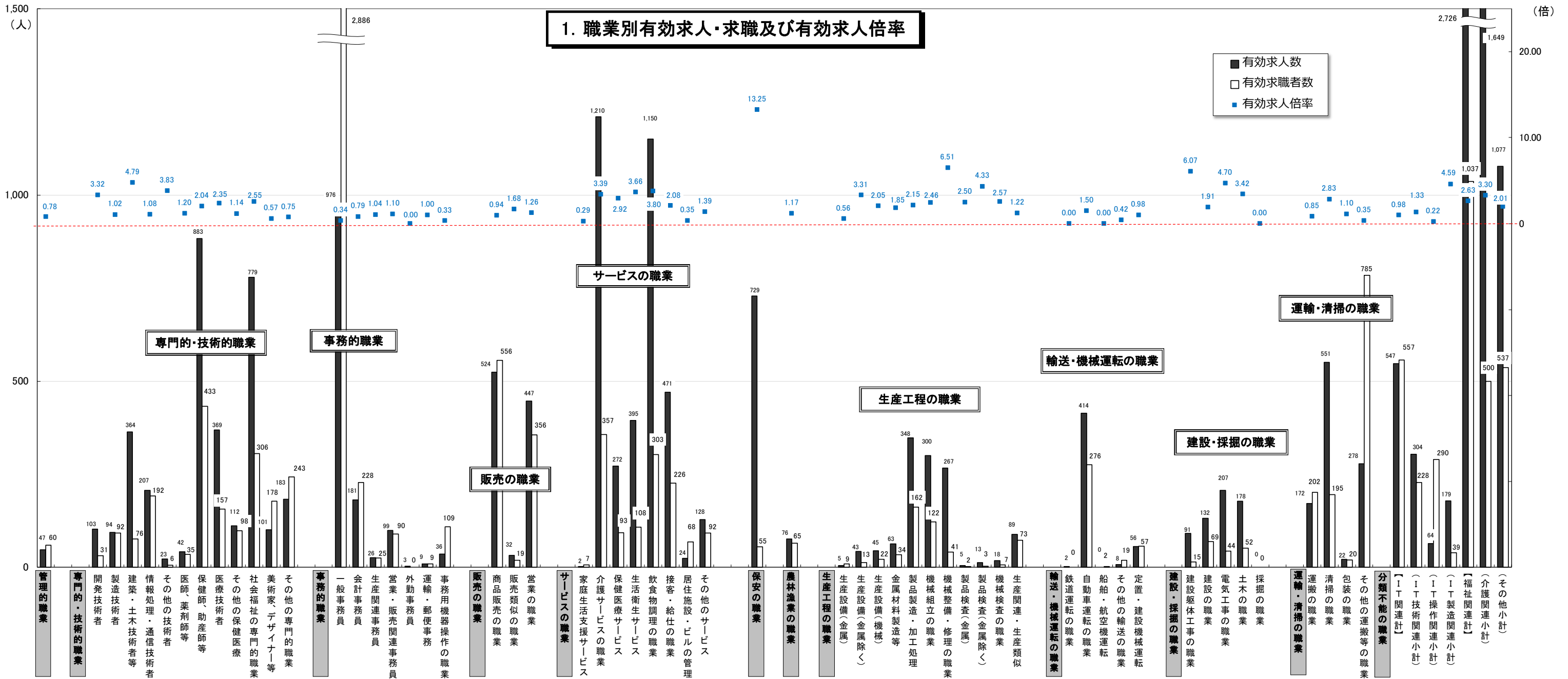
労働者の募集・採用にあたっては、年齢・性別にかかわらず、年齢・性別にかかわらず、均等な機会をあたえなければなりません。

ハローワーク熊本  
熊本公共職業安定所  
雇用促進部門  
(096)371-8305

# 1. 職業別有効求人・求職及び有効求人倍率

2021年9月	有効求人数		有効求職者数		有効求人倍率 合計
	合計	合計	男性	女性	
<b>職業計</b>	<b>13,404</b>	<b>11,240</b>	<b>4,821</b>	<b>6,415</b>	<b>1.19</b>
<b>A 管理的職業</b>	<b>47</b>	<b>60</b>	<b>48</b>	<b>12</b>	<b>0.78</b>
<b>B 専門的・技術的職業</b>	<b>3,260</b>	<b>1,847</b>	<b>681</b>	<b>1,164</b>	<b>1.77</b>
07 開発技術者	103	31	24	7	3.32
08 製造技術者	94	92	75	17	1.02
09 建築・土木技術者等	364	76	66	10	4.79
10 情報処理・通信技術者	207	192	155	37	1.08
11 その他の技術者	23	6	6	0	3.83
12 医師、薬剤師等	42	35	10	25	1.20
13 保健師、助産師等	883	433	19	414	2.04
14 医療技術者	369	157	56	101	2.35
15 その他の保健医療	112	98	15	83	1.14
16 社会福祉の専門的職業	779	306	64	241	2.55
22 美術家、デザイナー等	101	178	77	101	0.57
その他の専門的職業	183	243	114	128	0.75
<b>C 事務的職業</b>	<b>1,330</b>	<b>3,347</b>	<b>760</b>	<b>2,587</b>	<b>0.40</b>
25 一般事務員	976	2,886	582	2,304	0.34
26 会計事務員	181	228	82	146	0.79
27 生産関連事務員	26	25	19	6	1.04
28 営業・販売関連事務員	99	90	40	50	1.10
29 外勤事務員	3	0	0	0	0.00
30 運輸・郵便事務	9	9	7	2	1.00
31 事務用機器操作の職業	36	109	30	79	0.33
<b>D 販売の職業</b>	<b>1,003</b>	<b>931</b>	<b>454</b>	<b>476</b>	<b>1.08</b>
32 商品販売の職業	524	556	136	420	0.94
33 販売類似の職業	32	19	15	4	1.68
34 営業の職業	447	356	303	52	1.26
<b>E サービスの職業</b>	<b>3,652</b>	<b>1,254</b>	<b>452</b>	<b>802</b>	<b>2.91</b>
35 家庭生活支援サービス	2	7	0	7	0.29
36 介護サービスの職業	1,210	357	109	248	3.39
37 保健医療サービス	272	93	8	85	2.92
38 生活衛生サービス	395	108	14	94	3.66
39 飲食物調理の職業	1,150	303	131	172	3.80
40 接客・給仕の職業	471	226	94	132	2.08
41 居住施設・ビルの管理	24	68	63	5	0.35
42 その他のサービス	128	92	33	59	1.39
<b>F 保安の職業</b>	<b>729</b>	<b>55</b>	<b>50</b>	<b>5</b>	<b>13.25</b>
<b>G 農林漁業の職業</b>	<b>76</b>	<b>65</b>	<b>52</b>	<b>13</b>	<b>1.17</b>
<b>H 生産工程の職業</b>	<b>1,196</b>	<b>488</b>	<b>341</b>	<b>147</b>	<b>2.45</b>
49 生産設備（金属）	5	9	9	0	0.56
50 生産設備（金属除く）	43	13	9	4	3.31
51 生産設備（機械）	45	22	20	2	2.05
52 金属材料製造等	63	34	32	2	1.85
54 製品製造・加工処理	348	162	74	88	2.15
57 機械組立の職業	300	122	95	27	2.46
60 機械整備・修理の職業	267	41	41	0	6.51
61 製品検査（金属）	5	2	2	0	2.50
62 製品検査（金属除く）	13	3	2	1	4.33
63 機械検査の職業	18	7	5	2	2.57
64 生産関連・生産類似	89	73	52	21	1.22
<b>I 輸送・機械運転の職業</b>	<b>480</b>	<b>354</b>	<b>347</b>	<b>7</b>	<b>1.36</b>
65 鉄道運転の職業	2	0	0	0	0.00
66 自動車運転の職業	414	276	270	6	1.50
67 船舶・航空機運転	0	2	2	0	0.00
68 その他の輸送の職業	8	19	19	0	0.42
69 定置・建設機械運転	56	57	56	1	0.98
<b>J 建設・採掘の職業</b>	<b>608</b>	<b>180</b>	<b>177</b>	<b>3</b>	<b>3.38</b>
70 建設躯体工事の職業	91	15	14	1	6.07
71 建設の職業	132	69	68	1	1.91
72 電気工事の職業	207	44	43	1	4.70
73 土木の職業	178	52	52	0	3.42
74 採掘の職業	0	0	0	0	0.00
<b>K 運搬・清掃等の職業</b>	<b>1,023</b>	<b>1,202</b>	<b>636</b>	<b>565</b>	<b>0.85</b>
75 運搬の職業	172	202	170	32	0.85
76 清掃の職業	551	195	84	111	2.83
77 包装の職業	22	20	4	16	1.10
78 その他の運搬等の職業	278	785	378	406	0.35
<b>分類不能の職業</b>	<b>0</b>	<b>1,457</b>	<b>823</b>	<b>634</b>	<b>0.00</b>
【IT関連計】	547	557	337	220	0.98
（IT技術関連小計）	304	228	190	38	1.33
（IT操作関連小計）	64	290	115	175	0.22
（IT製造関連小計）	179	39	32	7	4.59
【福祉関連計】	2,726	1,037	222	814	2.63
（介護関連小計）	1,649	500	157	343	3.30
（その他小計）	1,077	537	65	471	2.01

\* 臨時・季節・日雇を除く常用で算定（パートは含む）



\* 臨時・季節・日雇を除く常用で算定(パートは含む)

## 2. 職業別求人賃金・求職（希望）賃金…フルタイム及びパート

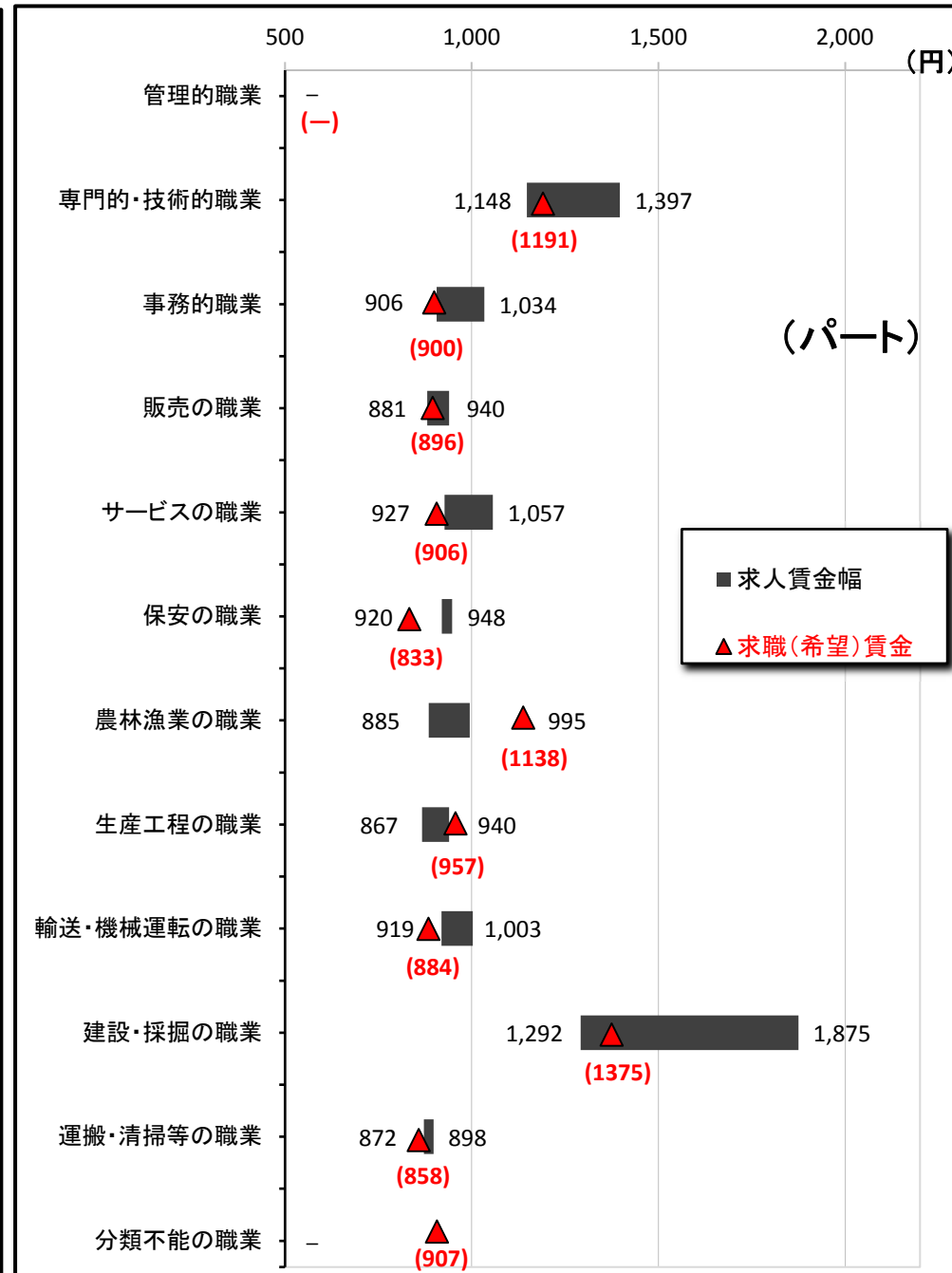
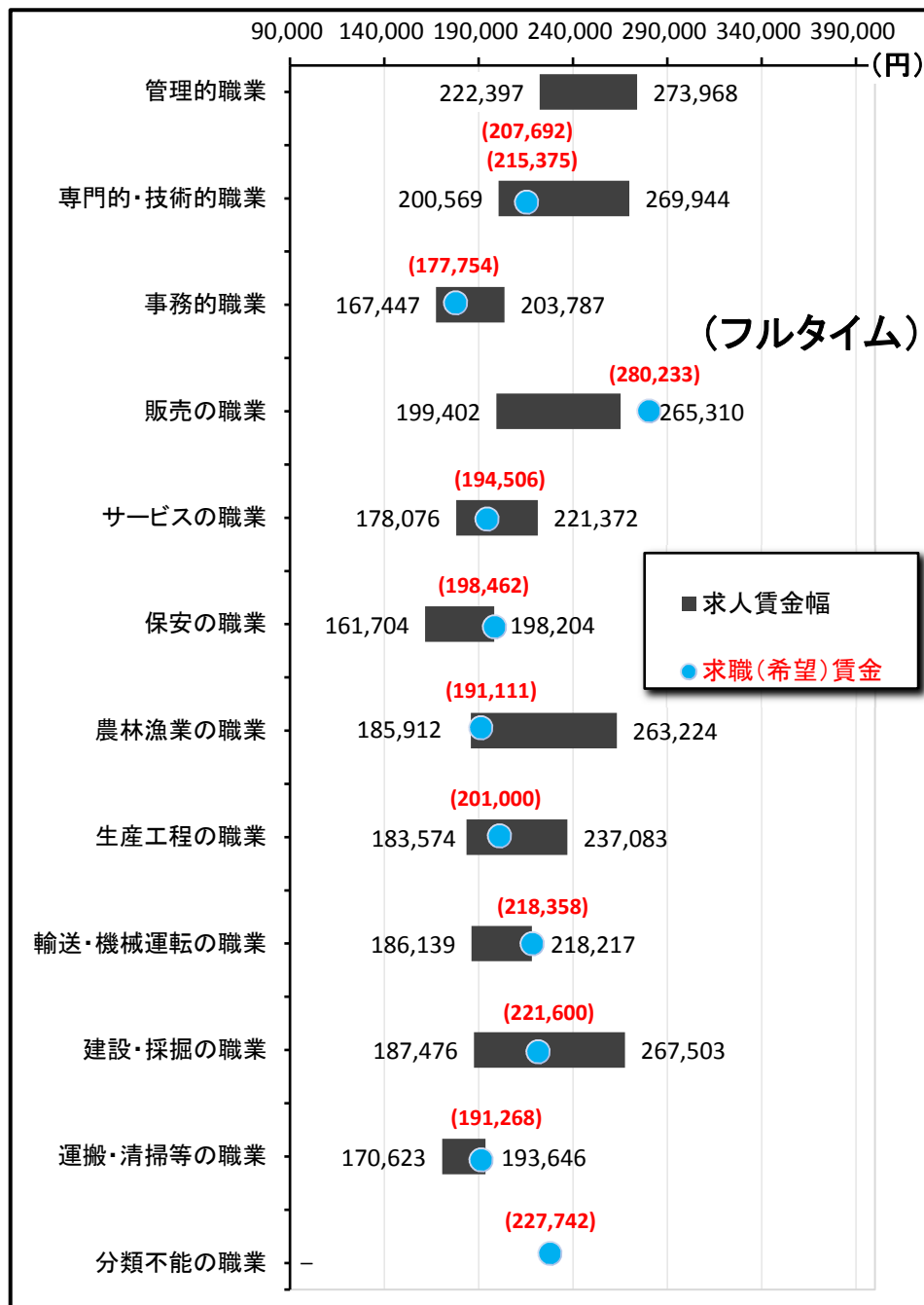
2021年9月	求人賃金				求職賃金	
	フルタイム		パート		フルタイム	パート
	上 限	下 限	上 限	下 限		
職 業 計	239,597	185,997	1,085	954	206,995	935
管理的職業	273,968	222,397	-	-	207,692	-
専門的・技術的職業	269,944	200,569	1,397	1,148	215,375	1,191
事務的職業	203,787	167,447	1,034	906	177,754	900
販売の職業	265,310	199,402	940	881	280,233	896
サービスの職業	221,372	178,076	1,057	927	194,506	906
保安の職業	198,204	161,704	948	920	198,462	833
農林漁業の職業	263,224	185,912	995	885	191,111	1,138
生産工程の職業	237,083	183,574	940	867	201,000	957
輸送・機械運転の職業	218,217	186,139	1,003	919	218,358	884
建設・採掘の職業	267,503	187,476	1,875	1,292	221,600	1,375
運搬・清掃等の職業	193,646	170,623	898	872	191,268	858
分類不能の職業	-	-	-	-	227,742	907

\*月内にハローワーク熊本に求職申込をされた方の希望賃金、及び当月提出された求人の平均賃金で算出。

\*パートは時間給で計上 \*臨時・季節・日雇を除く常用で算出（パートは含む）

## 2. 職業別求人賃金・求職（希望）賃金…フルタイム及びパート

2021年9月



### 3. 職業別求人賃金（中分類）…フルタイム及びパート

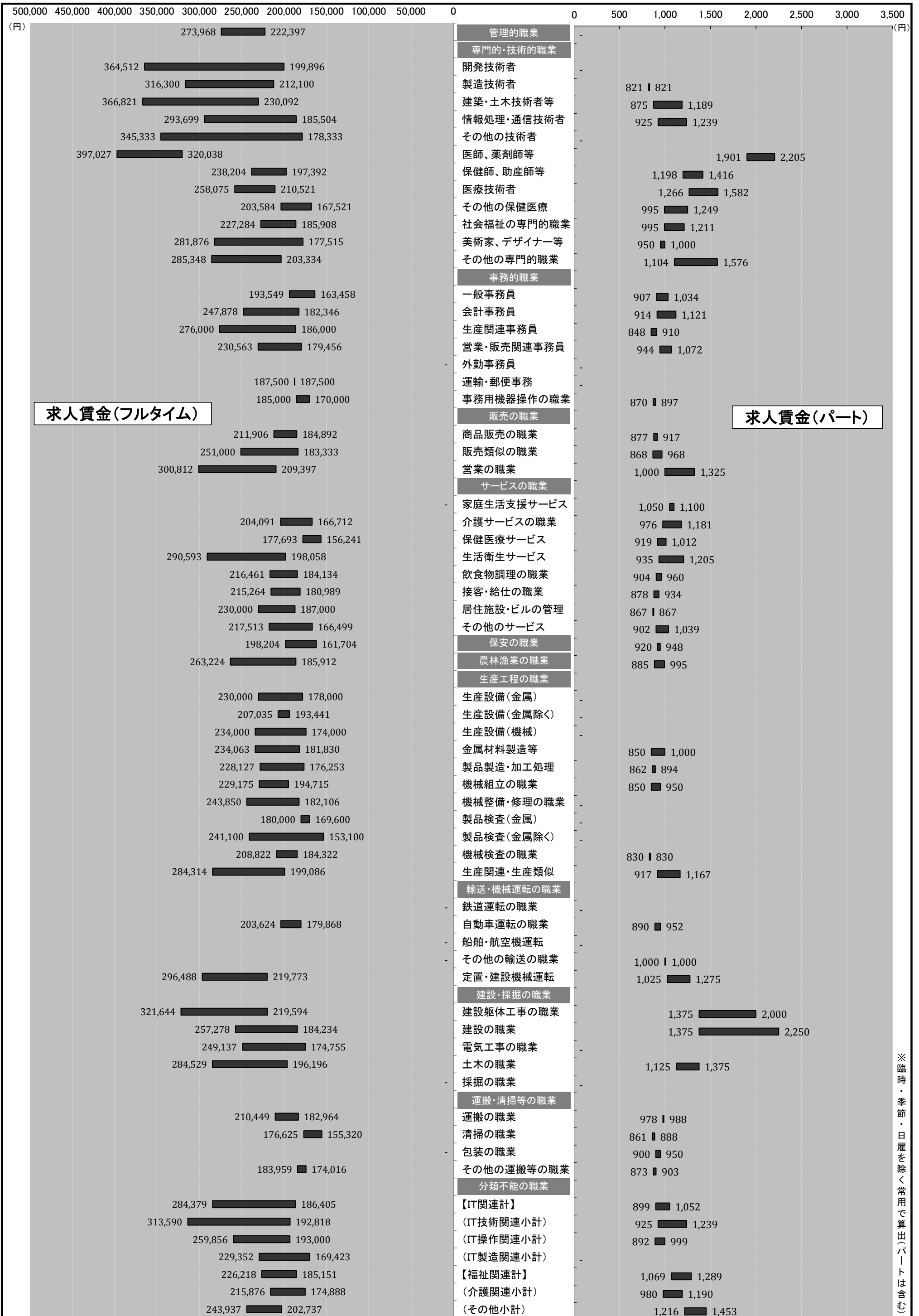
\*パートは時間給で計上

2021年9月	フルタイム		パート	
	上 限	下 限	上 限	下 限
<b>職業計</b>	<b>239,597</b>	<b>185,997</b>	<b>1,085</b>	<b>954</b>
<b>管理的職業</b>	<b>273,968</b>	<b>222,397</b>	-	-
<b>専門的・技術的職業</b>	<b>269,944</b>	<b>200,569</b>	<b>1,397</b>	<b>1,148</b>
開発技術者	364,512	199,896	-	-
製造技術者	316,300	212,100	821	821
建築・土木技術者等	366,821	230,092	1,189	875
情報処理・通信技術者	293,699	185,504	1,239	925
その他の技術者	345,333	178,333	-	-
医師、薬剤師等	397,027	320,038	2,205	1,901
保健師、助産師等	238,204	197,392	1,416	1,198
医療技術者	258,075	210,521	1,582	1,266
その他の保健医療	203,584	167,521	1,249	995
社会福祉の専門的職業	227,284	185,908	1,211	995
美術家、デザイナー等	281,876	177,515	1,000	950
その他の専門的職業	285,348	203,334	1,576	1,104
<b>事務的職業</b>	<b>203,787</b>	<b>167,447</b>	<b>1,034</b>	<b>906</b>
一般事務員	193,549	163,458	1,034	907
会計事務員	247,878	182,346	1,121	914
生産関連事務員	276,000	186,000	910	848
営業・販売関連事務員	230,563	179,456	1,072	944
外勤事務員	-	-	-	-
運輸・郵便事務	187,500	187,500	-	-
事務用機器操作の職業	185,000	170,000	897	870
<b>販売の職業</b>	<b>265,310</b>	<b>199,402</b>	<b>940</b>	<b>881</b>
商品販売の職業	211,906	184,892	917	877
販売類似の職業	251,000	183,333	968	868
営業の職業	300,812	209,397	1,325	1,000
<b>サービスの職業</b>	<b>221,372</b>	<b>178,076</b>	<b>1,057</b>	<b>927</b>
家庭生活支援サービス	-	-	1,100	1,050
介護サービスの職業	204,091	166,712	1,181	976
保健医療サービス	177,693	156,241	1,012	919
生活衛生サービス	290,593	198,058	1,205	935
飲食物調理の職業	216,461	184,134	960	904
接客・給仕の職業	215,264	180,989	934	878
居住施設・ビルの管理	230,000	187,000	867	867
その他のサービス	217,513	166,499	1,039	902
<b>保安の職業</b>	<b>198,204</b>	<b>161,704</b>	<b>948</b>	<b>920</b>
<b>農林漁業の職業</b>	<b>263,224</b>	<b>185,912</b>	<b>995</b>	<b>885</b>
<b>生産工程の職業</b>	<b>237,083</b>	<b>183,574</b>	<b>940</b>	<b>867</b>
生産設備（金属）	230,000	178,000	-	-
生産設備（金属除く）	207,035	193,441	-	-
生産設備（機械）	234,000	174,000	-	-
金属材料製造等	234,063	181,830	1,000	850
製品製造・加工処理	228,127	176,253	894	862
機械組立の職業	229,175	194,715	950	850
機械整備・修理の職業	243,850	182,106	-	-
製品検査（金属）	180,000	169,600	-	-
製品検査（金属除く）	241,100	153,100	-	-
機械検査の職業	208,822	184,322	830	830
生産関連・生産類似	284,314	199,086	1,167	917
<b>輸送・機械運転の職業</b>	<b>218,217</b>	<b>186,139</b>	<b>1,003</b>	<b>919</b>
鉄道運転の職業	-	-	-	-
自動車運転の職業	203,624	179,868	952	890
船舶・航空機運転	-	-	-	-
その他の輸送の職業	-	-	1,000	1,000
定置・建設機械運転	296,488	219,773	1,275	1,025
<b>建設・採掘の職業</b>	<b>267,503</b>	<b>187,476</b>	<b>1,875</b>	<b>1,292</b>
建設躯体工事の職業	321,644	219,594	2,000	1,375
建設の職業	257,278	184,234	2,250	1,375
電気工事の職業	249,137	174,755	-	-
土木の職業	284,529	196,196	1,375	1,125
採掘の職業	-	-	-	-
<b>運搬・清掃等の職業</b>	<b>193,646</b>	<b>170,623</b>	<b>898</b>	<b>872</b>
運搬の職業	210,449	182,964	988	978
清掃の職業	176,625	155,320	888	861
包装の職業	-	-	950	900
その他の運搬等の職業	183,959	174,016	903	873
<b>分類不能の職業</b>	-	-	-	-
【IT関連計】	284,379	186,405	1,052	899
（IT技術関連小計）	313,590	192,818	1,239	925
（IT操作関連小計）	259,856	193,000	999	892
（IT製造関連小計）	229,352	169,423	-	-
【福祉関連計】	226,218	185,151	1,289	1,069
（介護関連小計）	215,876	174,888	1,190	980
（その他小計）	243,937	202,737	1,453	1,216

\*「求人賃金」：新規求人の上限の平均値、及び下限の平均値を表示 ※臨時・季節・日雇を除く常用で算出（パートは含む）

### 3. 職業別求人賃金（中分類）…フルタイム及びパート

2021年9月



※臨時・季節・日雇を除く常用で算出(パートは含む)

#### 4. 産業別求人賃金…フルタイム及びパート

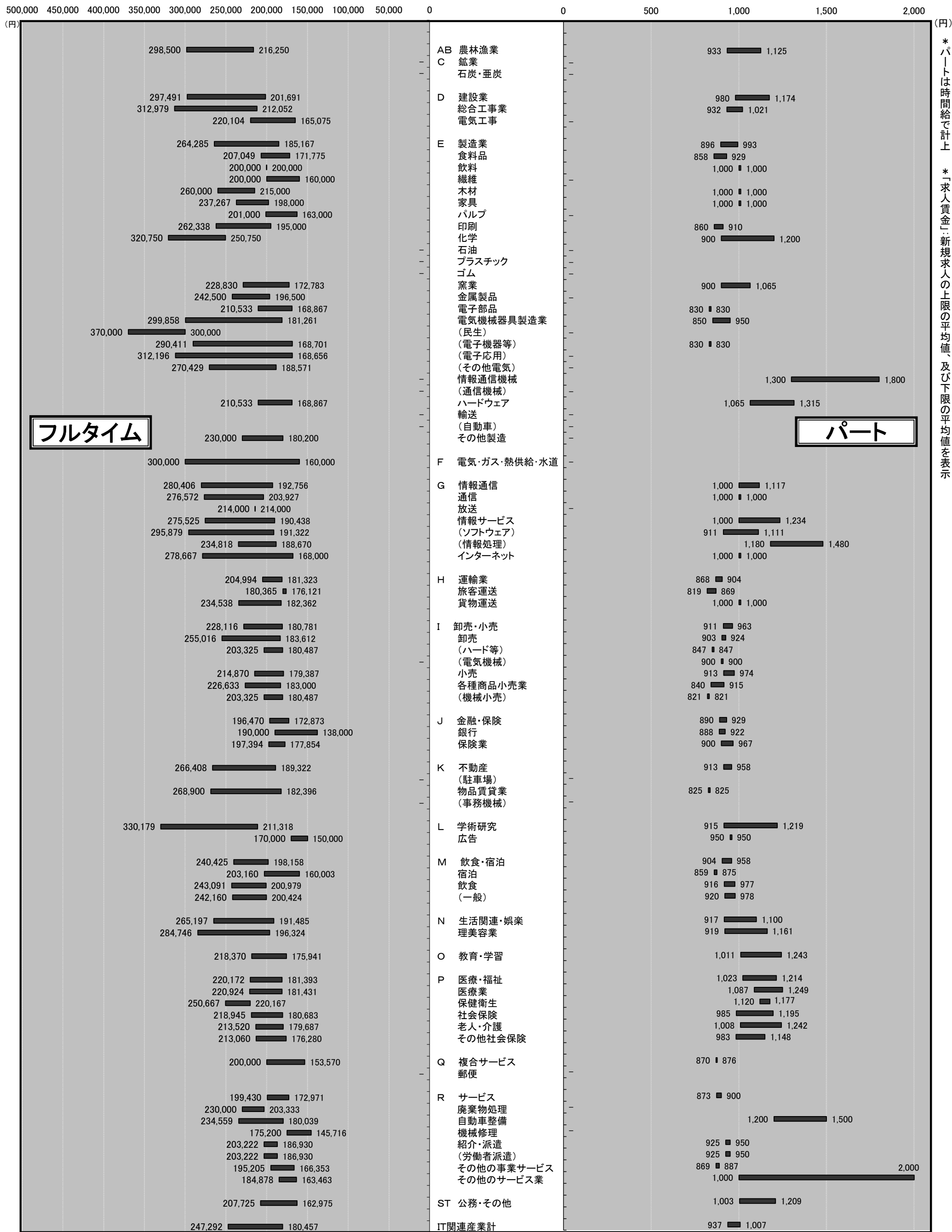
2021年9月	フルタイム		パート	
	上限	下限	上限	下限
<b>産業計</b>	<b>239,597</b>	<b>185,997</b>	<b>1,085</b>	<b>954</b>
<b>AB 農林漁業</b>	<b>298,500</b>	<b>216,250</b>	<b>1,125</b>	<b>933</b>
<b>C 鉱業</b>	-	-	-	-
石炭・亜炭	-	-	-	-
<b>D 建設業</b>	<b>297,491</b>	<b>201,691</b>	<b>1,174</b>	<b>980</b>
総合工事業	312,979	212,052	1,021	932
電気工事	220,104	165,075	-	-
<b>E 製造業</b>	<b>264,285</b>	<b>185,167</b>	<b>993</b>	<b>896</b>
食料品	207,049	171,775	929	858
飲料	200,000	200,000	1,000	1,000
繊維	200,000	160,000	-	-
木材	260,000	215,000	1,000	1,000
家具	237,267	198,000	1,000	1,000
パルプ	201,000	163,000	-	-
印刷	262,338	195,000	910	860
化学	320,750	250,750	1,200	900
石油	-	-	-	-
プラスチック	-	-	-	-
ゴム	-	-	-	-
窯業	228,830	172,783	1,065	900
金属製品	242,500	196,500	-	-
電子部品	210,533	168,867	830	830
電気機械器具製造業 (民生)	299,858	181,261	950	850
(電子機器等)	370,000	300,000	-	-
(電子応用)	290,411	168,701	830	830
(その他電気)	312,196	168,656	-	-
情報通信機械 (通信機械)	270,429	188,571	-	-
ハードウェア 輸送 (自動車)	-	-	1,800	1,300
その他製造	210,533	168,867	1,315	1,065
230,000	180,200	-	-	
<b>F 電気・ガス・熱供給・水道</b>	<b>300,000</b>	<b>160,000</b>	-	-
<b>G 情報通信</b>	<b>280,406</b>	<b>192,756</b>	<b>1,117</b>	<b>1,000</b>
通信	276,572	203,927	1,000	1,000
放送	214,000	214,000	-	-
情報サービス (ソフトウェア)	275,525	190,438	1,234	1,000
(情報処理)	295,879	191,322	1,111	911
インターネット	234,818	188,670	1,480	1,180
278,667	168,000	1,000	1,000	
<b>H 運輸業</b>	<b>204,994</b>	<b>181,323</b>	<b>904</b>	<b>868</b>
旅客運送	180,365	176,121	869	819
貨物運送	234,538	182,362	1,000	1,000
<b>I 卸売・小売</b>	<b>228,116</b>	<b>180,781</b>	<b>963</b>	<b>911</b>
卸売 (ハード等)	255,016	183,612	924	903
(電気機械)	203,325	180,487	847	847
小売	214,870	179,387	900	900
各種商品小売業 (機械小売)	226,633	183,000	974	913
203,325	180,487	915	840	
821	821	821	821	
<b>J 金融・保険</b>	<b>196,470</b>	<b>172,873</b>	<b>929</b>	<b>890</b>
銀行	190,000	138,000	922	888
保険業	197,394	177,854	967	900
<b>K 不動産</b>	<b>266,408</b>	<b>189,322</b>	<b>958</b>	<b>913</b>
(駐車場)	-	-	-	-
物品賃貸業 (事務機械)	268,900	182,396	825	825
<b>L 学術研究</b>	<b>330,179</b>	<b>211,318</b>	<b>1,219</b>	<b>915</b>
広告	170,000	150,000	950	950
<b>M 飲食・宿泊</b>	<b>240,425</b>	<b>198,158</b>	<b>958</b>	<b>904</b>
宿泊	203,160	160,003	875	859
飲食 (一般)	243,091	200,979	977	916
242,160	200,424	978	920	
<b>N 生活関連・娯楽</b>	<b>265,197</b>	<b>191,485</b>	<b>1,100</b>	<b>917</b>
理美容業	284,746	196,324	1,161	919
<b>O 教育・学習</b>	<b>218,370</b>	<b>175,941</b>	<b>1,243</b>	<b>1,011</b>
<b>P 医療・福祉</b>	<b>220,172</b>	<b>181,393</b>	<b>1,214</b>	<b>1,023</b>
医療業	220,924	181,431	1,249	1,087
保健衛生	250,667	220,167	1,177	1,120
社会保険	218,945	180,683	1,195	985
老人・介護	213,520	179,687	1,242	1,008
その他社会保険	213,060	176,280	1,148	983
<b>Q 複合サービス</b>	<b>200,000</b>	<b>153,570</b>	<b>876</b>	<b>870</b>
郵便	-	-	-	-
<b>R サービス</b>	<b>199,430</b>	<b>172,971</b>	<b>900</b>	<b>873</b>
廃棄物処理	230,000	203,333	-	-
自動車整備	234,559	180,039	1,500	1,200
機械修理	175,200	145,716	-	-
紹介・派遣 (労働者派遣)	203,222	186,930	950	925
その他の事業サービス	203,222	186,930	950	925
その他のサービス業	195,205	166,353	887	869
184,878	163,463	2,000	1,000	
<b>ST 公務・その他</b>	<b>207,725</b>	<b>162,975</b>	<b>1,209</b>	<b>1,003</b>
<b>IT関連産業計</b>	<b>247,292</b>	<b>180,457</b>	<b>1,007</b>	<b>937</b>

\*パートは時間給で計上 \*「求人賃金」：新規求人の上限の平均値、及び下限の平均値を表示 ※臨時・季節・日雇を除く常用で算出(パートは含む)



# 4. 産業別求人賃金…フルタイム及びパート

2021年9月



\*パートは時間給で計上 \*「求人賃金」…新規求人の上限の平均値、及び下限の平均値を表示

フルタイム

パート

## 5. 求人・求職の推移（フルタイム及びパート）

区分 年月	新規求職者数			有効求職者数			新規求人数	有効求人数	有効求人倍率	新規求人倍率	求人充足数
	合計	男性	女性	合計	男性	女性					
平成27年度	33,567	12,910	19,303	146,526	61,456	82,810	52,488	145,703	0.99	1.56	11,229
平成28年度	30,432	11,688	18,696	133,319	54,989	78,199	60,218	168,352	1.26	1.98	9,806
平成29年度	28,791	11,008	17,749	124,269	50,737	73,456	64,347	185,769	1.49	2.23	9,777
平成30年度	28,228	11,109	17,091	122,576	50,782	71,712	64,528	186,248	1.52	2.29	9,017
令和元年度	28,128	11,048	17,041	123,816	51,519	72,169	64,715	185,954	1.50	2.30	8,710
令和2年度	28,028	11,463	16,560	134,523	56,826	77,682	54,313	155,681	1.16	1.94	7,594
令和2年9月	2,156	872	1,284	11,422	4,774	6,647	4,579	12,758	1.12	2.12	584
令和2年10月	2,358	1,000	1,358	11,758	4,965	6,793	5,368	13,463	1.15	2.28	716
令和2年11月	1,836	722	1,114	11,233	4,696	6,537	3,923	13,406	1.19	2.14	573
令和2年12月	1,660	659	1,000	10,624	4,434	6,189	4,431	12,939	1.22	2.67	494
令和3年1月	2,393	975	1,418	10,776	4,500	6,275	4,806	12,779	1.19	2.01	464
令和3年2月	2,401	895	1,506	11,172	4,571	6,600	4,284	13,197	1.18	1.78	644
令和3年3月	2,729	1,053	1,675	11,813	4,820	6,992	5,427	13,705	1.16	1.99	1,077
令和3年4月	3,278	1,368	1,910	12,376	5,221	7,154	4,441	13,018	1.05	1.35	715
令和3年5月	2,214	895	1,319	12,125	5,224	6,900	3,898	12,873	1.06	1.76	600
令和3年6月	2,336	945	1,389	11,542	4,945	6,593	4,833	12,603	1.09	2.07	645
令和3年7月	2,243	949	1,293	11,183	4,717	6,462	4,345	12,548	1.12	1.94	572
令和3年8月	2,194	924	1,269	11,287	4,806	6,476	4,308	12,859	1.14	1.96	542
令和3年9月	2,261	925	1,336	11,240	4,821	6,415	5,165	13,404	1.19	2.28	583

※性別表示を必須としていないため、合計と男女の計は不一致となります。

\*臨時・季節・日雇を除く常用で算定（パートは含む）

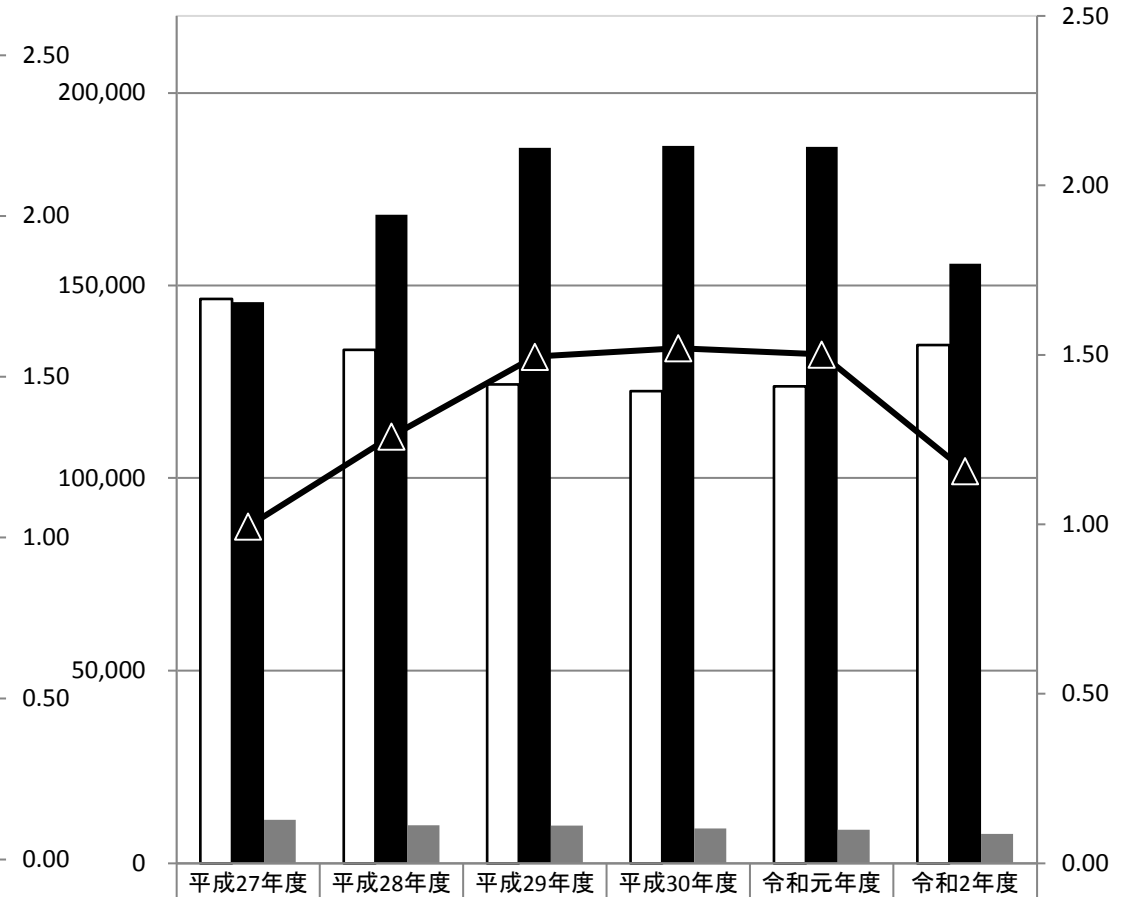
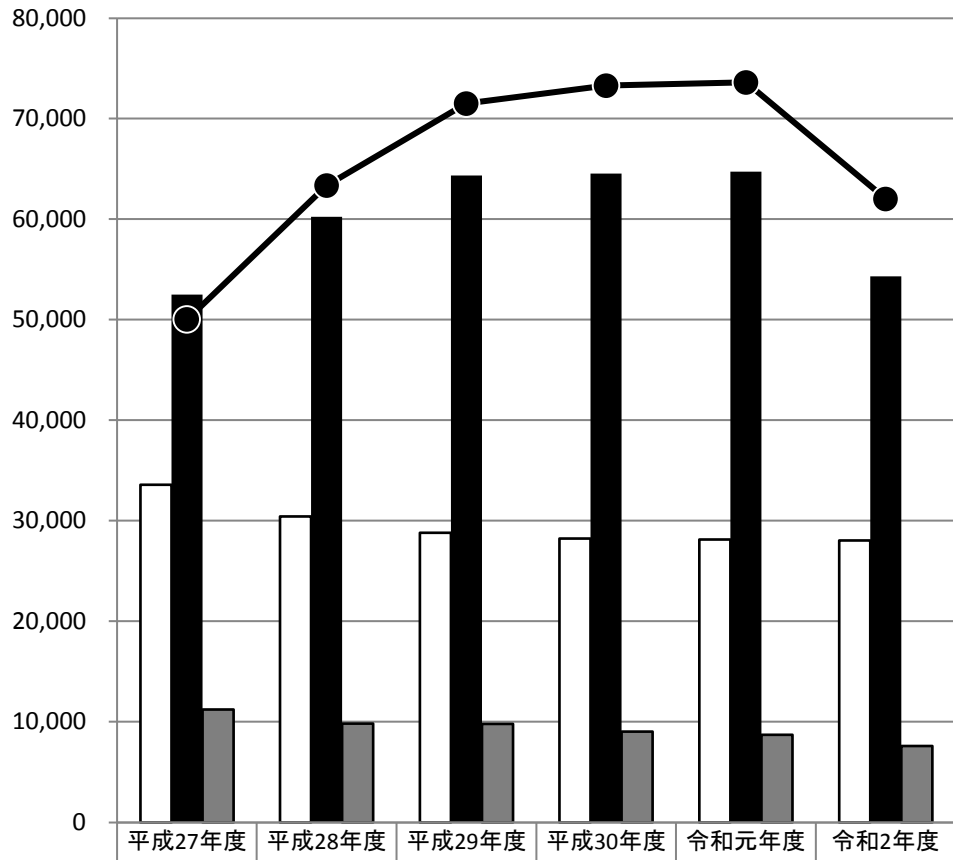
# 年間

## 5-1. 求人・求職の推移（フルタイム及びパート）

\* 臨時・季節・日雇を除く常用で算定（パートは含む）

□ 新規求職者数 ■ 新規求人数 ▒ 求人充足数 ● 新規求人倍率

□ 有効求職者数 ■ 有効求人数 ▒ 求人充足数 ▲ 有効求人倍率



	平成27年度	平成28年度	平成29年度	平成30年度	令和元年度	令和2年度
新規求職者数	33,567	30,432	28,791	28,228	28,128	28,028
新規求人数	52,488	60,218	64,347	64,528	64,715	54,313
求人充足数	11,229	9,806	9,777	9,017	8,710	7,594
新規求人倍率	1.56	1.98	2.23	2.29	2.30	1.94

	平成27年度	平成28年度	平成29年度	平成30年度	令和元年度	令和2年度
有効求職者数	146,526	133,319	124,269	122,576	123,816	134,523
有効求人数	145,703	168,352	185,769	186,248	185,954	155,681
求人充足数	11,229	9,806	9,777	9,017	8,710	7,594
有効求人倍率	0.99	1.26	1.49	1.52	1.50	1.16

### 新規

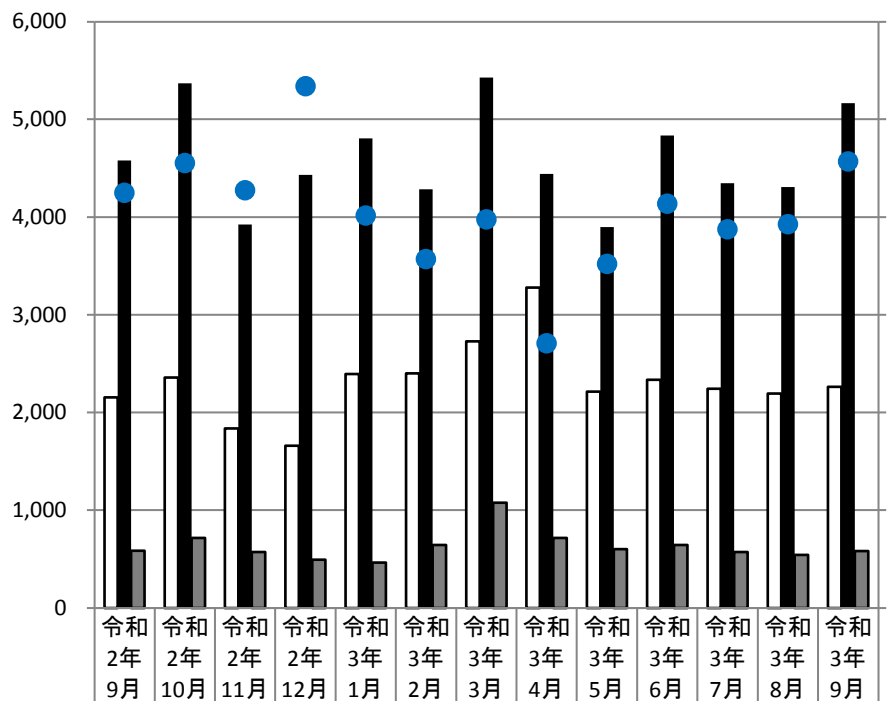
### 有効

# 月間

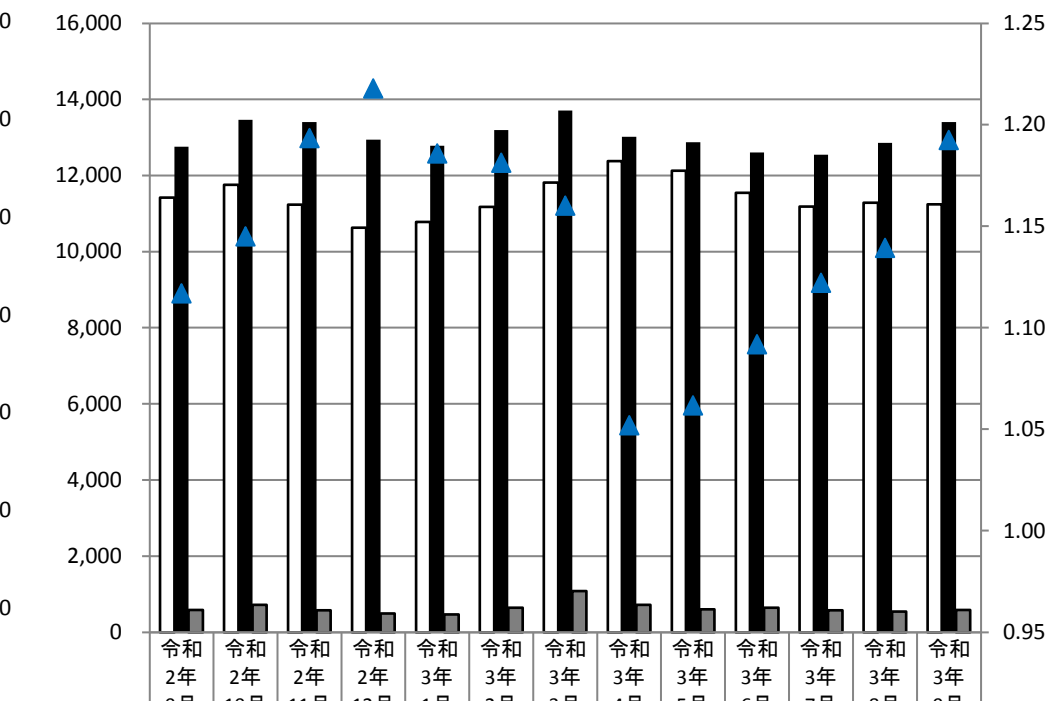
## 5-2. 求人・求職の推移（フルタイム及びパート）

\* 臨時・季節・日雇を除く常用で算定（パートは含む）

□ 新規求職者数 ■ 新規求人数 ▨ 求人充足数 ● 新規求人倍率



□ 有効求職者数 ■ 有効求人数 ▨ 求人充足数 ▲ 有効求人倍率



新規求職者数	2,156	2,358	1,836	1,660	2,393	2,401	2,729	3,278	2,214	2,336	2,243	2,194	2,261
新規求人数	4,579	5,368	3,923	4,431	4,806	4,284	5,427	4,441	3,898	4,833	4,345	4,308	5,165
求人充足数	584	716	573	494	464	644	1,077	715	600	645	572	542	583
新規求人倍率	2.12	2.28	2.14	2.67	2.01	1.78	1.99	1.35	1.76	2.07	1.94	1.96	2.28

有効求職者数	11,422	11,758	11,233	10,624	10,776	11,172	11,813	12,376	12,125	11,542	11,183	11,287	11,240
有効求人数	12,758	13,463	13,406	12,939	12,779	13,197	13,705	13,018	12,873	12,603	12,548	12,859	13,404
求人充足数	584	716	573	494	464	644	1,077	715	600	645	572	542	583
有効求人倍率	1.12	1.15	1.19	1.22	1.19	1.18	1.16	1.05	1.06	1.09	1.12	1.14	1.19

新規

有効