

令和3年4月分

# ハローワーク熊本 求人・求職状況 及び 賃金情報

## 〔掲載内容〕

1. 職業別有効求人・求職及び有効求人倍率
2. 職業別求人・求職（希望）賃金
3. 職業別求人賃金（中分類）
4. 産業別求人賃金
5. 求人・求職の推移

\* 「求人賃金」：新規求人の上限の平均値、及び下限の平均値を表示しています。

\* 「求職賃金」：新規求職者の希望賃金の平均値を表示しています。

\* 臨時・季節・日雇を除く常用で算定（パートは含む）

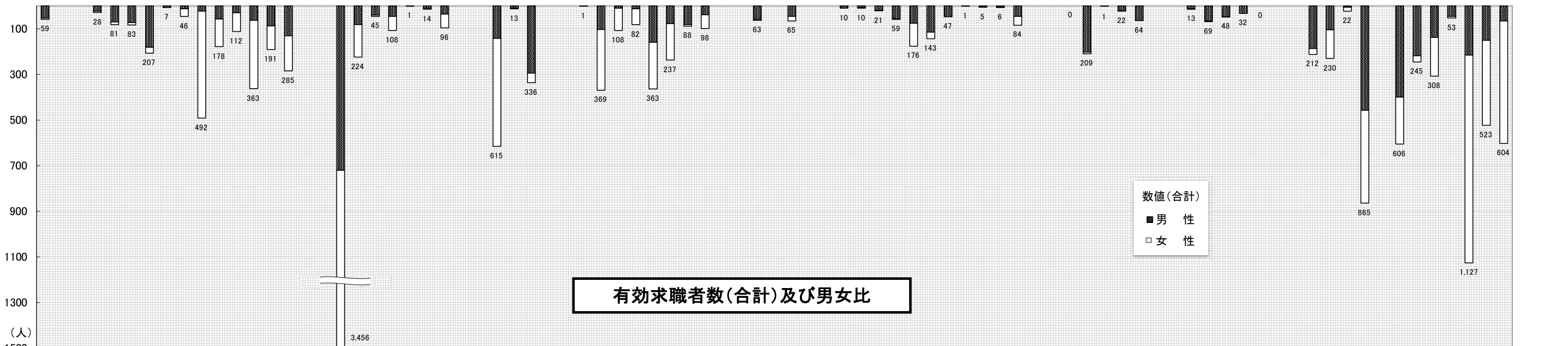
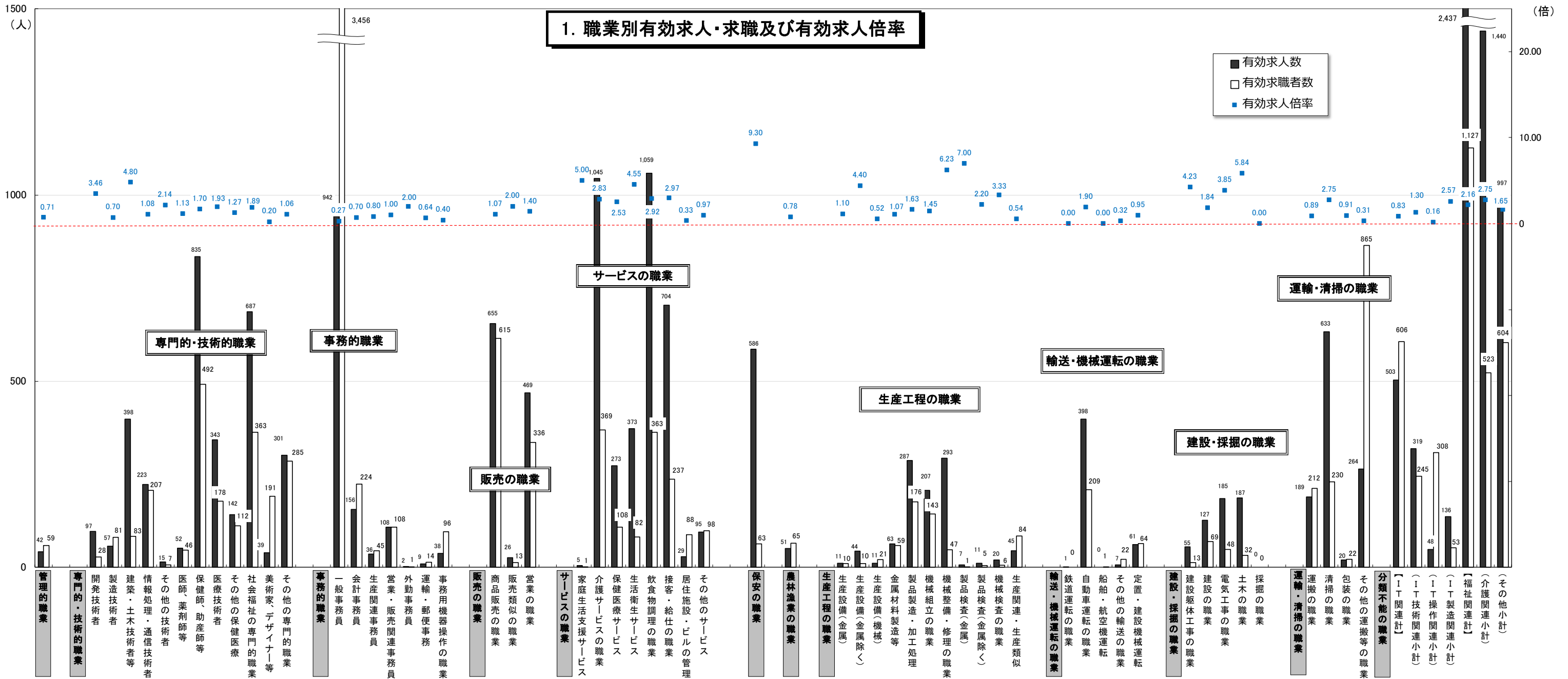
労働者の募集・採用にあたっては、年齢・性別にかかわりなく均等な機会をあたえなければなりません。

ハローワーク熊本  
熊本公共職業安定所  
雇用促進部門  
(096)371-8305

# 1. 職業別有効求人・求職及び有効求人倍率

2021年4月	有効求人数		有効求職者数		有効求人倍率 合計
	合計	合計	男性	女性	
<b>職業計</b>	<b>13,018</b>	<b>12,376</b>	<b>5,221</b>	<b>7,154</b>	<b>1.05</b>
<b>A 管理的職業</b>	<b>42</b>	<b>59</b>	<b>52</b>	<b>7</b>	<b>0.71</b>
<b>B 専門的・技術的職業</b>	<b>3,189</b>	<b>2,073</b>	<b>755</b>	<b>1,317</b>	<b>1.54</b>
07 開発技術者	97	28	23	5	3.46
08 製造技術者	57	81	70	11	0.70
09 建築・土木技術者等	398	83	73	10	4.80
10 情報処理・通信技術者	223	207	181	26	1.08
11 その他の技術者	15	7	7	0	2.14
12 医師、薬剤師等	52	46	13	33	1.13
13 保健師、助産師等	835	492	22	470	1.70
14 医療技術者	343	178	57	121	1.93
15 その他の保健医療	142	112	29	83	1.27
16 社会福祉の専門的職業	687	363	63	299	1.89
22 美術家、デザイナー等	39	191	87	104	0.20
その他の専門的職業	301	285	130	155	1.06
<b>C 事務的職業</b>	<b>1,291</b>	<b>3,944</b>	<b>933</b>	<b>3,011</b>	<b>0.33</b>
25 一般事務員	942	3,456	720	2,736	0.27
26 会計事務員	156	224	81	143	0.70
27 生産関連事務員	36	45	40	5	0.80
28 営業・販売関連事務員	108	108	46	62	1.00
29 外勤事務員	2	1	0	1	2.00
30 運輸・郵便事務	9	14	10	4	0.64
31 事務用機器操作の職業	38	96	36	60	0.40
<b>D 販売の職業</b>	<b>1,150</b>	<b>964</b>	<b>445</b>	<b>519</b>	<b>1.19</b>
32 商品販売の職業	655	615	142	473	1.07
33 販売類似の職業	26	13	9	4	2.00
34 営業の職業	469	336	294	42	1.40
<b>E サービスの職業</b>	<b>3,583</b>	<b>1,346</b>	<b>480</b>	<b>866</b>	<b>2.66</b>
35 家庭生活支援サービス	5	1	0	1	5.00
36 介護サービスの職業	1,045	369	103	266	2.83
37 保健医療サービス	273	108	9	99	2.53
38 生活衛生サービス	373	82	12	70	4.55
39 飲食物調理の職業	1,059	363	159	204	2.92
40 接客・給仕の職業	704	237	77	160	2.97
41 居住施設・ビルの管理	29	88	82	6	0.33
42 その他のサービス	95	98	38	60	0.97
<b>F 保安の職業</b>	<b>586</b>	<b>63</b>	<b>58</b>	<b>5</b>	<b>9.30</b>
<b>G 農林漁業の職業</b>	<b>51</b>	<b>65</b>	<b>45</b>	<b>20</b>	<b>0.78</b>
<b>H 生産工程の職業</b>	<b>999</b>	<b>562</b>	<b>382</b>	<b>180</b>	<b>1.78</b>
49 生産設備（金属）	11	10	10	0	1.10
50 生産設備（金属除く）	44	10	6	4	4.40
51 生産設備（機械）	11	21	20	1	0.52
52 金属材料製造等	63	59	56	3	1.07
54 製品製造・加工処理	287	176	76	100	1.63
57 機械組立の職業	207	143	114	29	1.45
60 機械整備・修理の職業	293	47	47	0	6.23
61 製品検査（金属）	7	1	0	1	7.00
62 製品検査（金属除く）	11	5	2	3	2.20
63 機械検査の職業	20	6	5	1	3.33
64 生産関連・生産類似	45	84	46	38	0.54
<b>I 輸送・機械運転の職業</b>	<b>467</b>	<b>296</b>	<b>289</b>	<b>7</b>	<b>1.58</b>
65 鉄道運転の職業	1	0	0	0	0.00
66 自動車運転の職業	398	209	203	6	1.90
67 船舶・航空機運転	0	1	1	0	0.00
68 その他の輸送の職業	7	22	21	1	0.32
69 定置・建設機械運転	61	64	64	0	0.95
<b>J 建設・採掘の職業</b>	<b>554</b>	<b>162</b>	<b>157</b>	<b>5</b>	<b>3.42</b>
70 建設躯体工事の職業	55	13	12	1	4.23
71 建設の職業	127	69	66	3	1.84
72 電気工事の職業	185	48	47	1	3.85
73 土木の職業	187	32	32	0	5.84
74 採掘の職業	0	0	0	0	0.00
<b>K 運搬・清掃等の職業</b>	<b>1,106</b>	<b>1,329</b>	<b>753</b>	<b>576</b>	<b>0.83</b>
75 運搬の職業	189	212	187	25	0.89
76 清掃の職業	633	230	104	126	2.75
77 包装の職業	20	22	5	17	0.91
78 その他の運搬等の職業	264	865	457	408	0.31
<b>分類不能の職業</b>	<b>0</b>	<b>1,513</b>	<b>872</b>	<b>641</b>	<b>0.00</b>
【IT関連計】	503	606	400	206	0.83
（IT技術関連小計）	319	245	218	27	1.30
（IT操作関連小計）	48	308	137	171	0.16
（IT製造関連小計）	136	53	45	8	2.57
【福祉関連計】	2,437	1,127	215	911	2.16
（介護関連小計）	1,440	523	150	373	2.75
（その他小計）	997	604	65	538	1.65

\* 臨時・季節・日雇を除く常用で算定（パートは含む）



\* 臨時・季節・日雇を除く常用で算定(パートは含む)

## 2. 職業別求人賃金・求職（希望）賃金…フルタイム及びパート

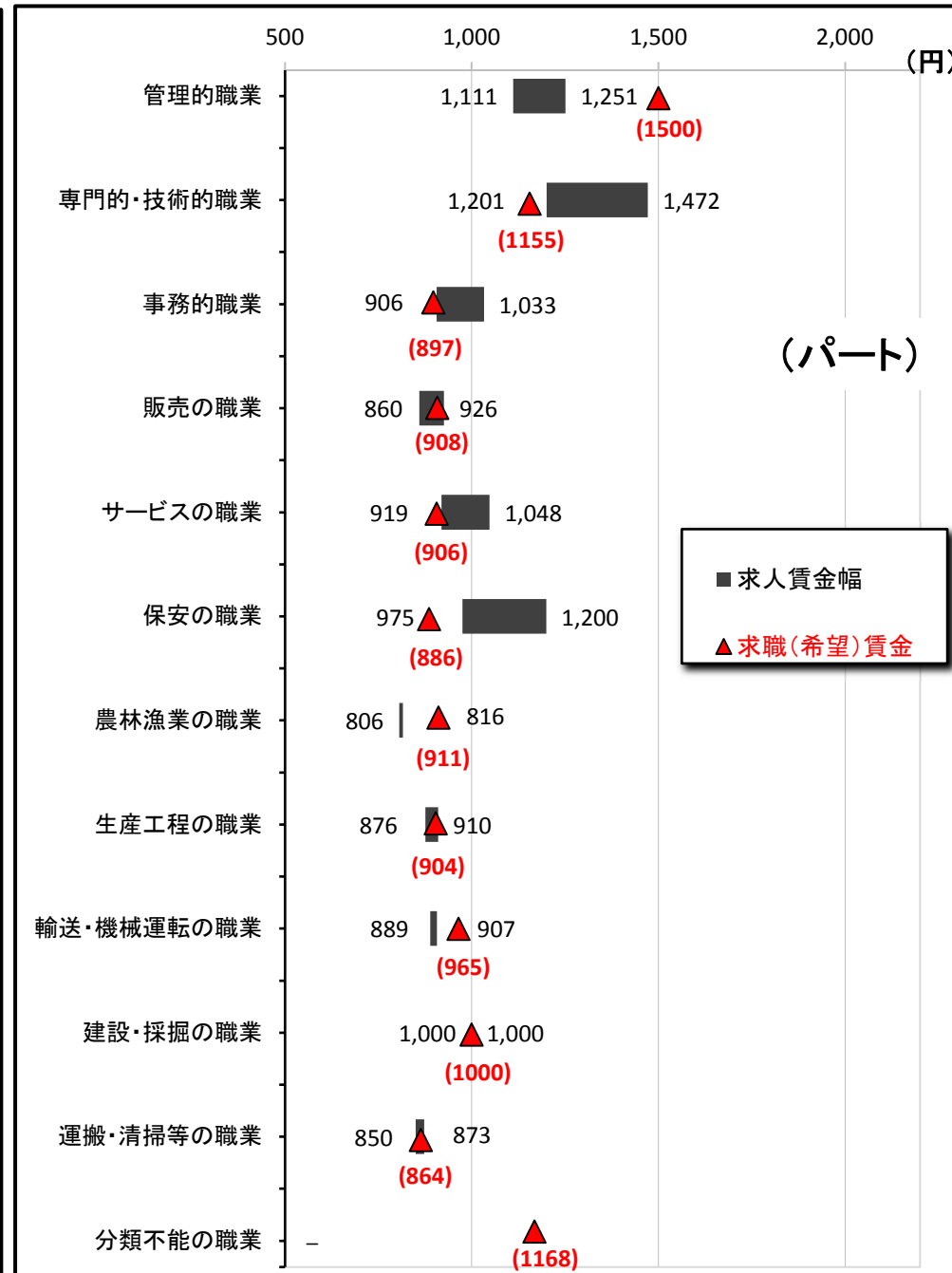
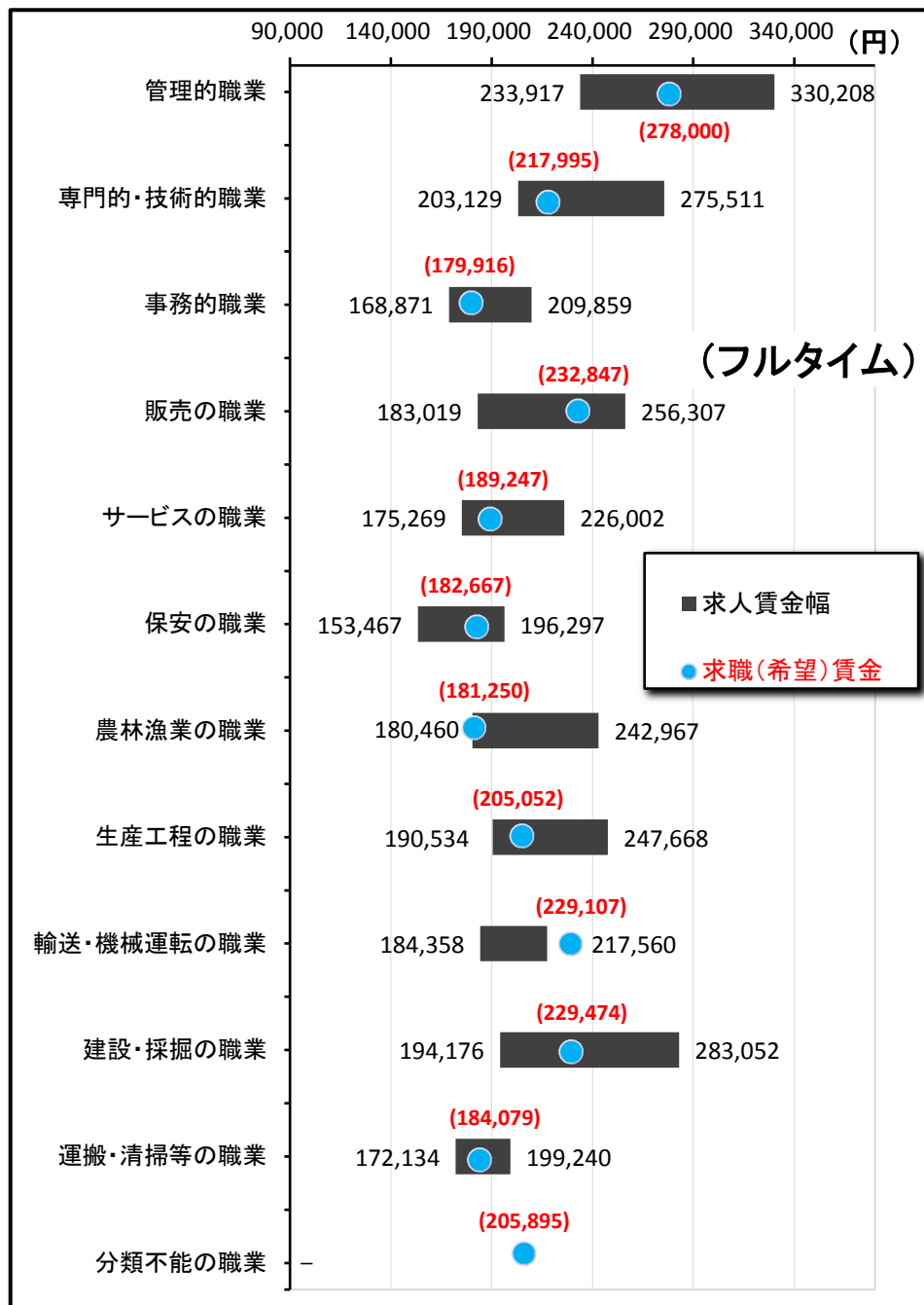
2021年4月	求人賃金				求職賃金	
	フルタイム		パート		フルタイム	パート
	上限	下限	上限	下限		
職業計	244,996	185,460	1,104	967	201,243	992
管理的職業	330,208	233,917	1,251	1,111	278,000	1,500
専門的・技術的職業	275,511	203,129	1,472	1,201	217,995	1,155
事務的職業	209,859	168,871	1,033	906	179,916	897
販売の職業	256,307	183,019	926	860	232,847	908
サービスの職業	226,002	175,269	1,048	919	189,247	906
保安の職業	196,297	153,467	1,200	975	182,667	886
農林漁業の職業	242,967	180,460	816	806	181,250	911
生産工程の職業	247,668	190,534	910	876	205,052	904
輸送・機械運転の職業	217,560	184,358	907	889	229,107	965
建設・採掘の職業	283,052	194,176	1,000	1,000	229,474	1,000
運搬・清掃等の職業	199,240	172,134	873	850	184,079	864
分類不能の職業	-	-	-	-	205,895	1,168

\*月内にハローワーク熊本に求職申込をされた方の希望賃金、及び当月提出された求人の平均賃金で算出。

\*パートは時間給で計上 \*臨時・季節・日雇を除く常用で算出（パートは含む）

## 2. 職業別求人賃金・求職（希望）賃金…フルタイム及びパート

2021年4月



### 3. 職業別求人賃金（中分類）…フルタイム及びパート

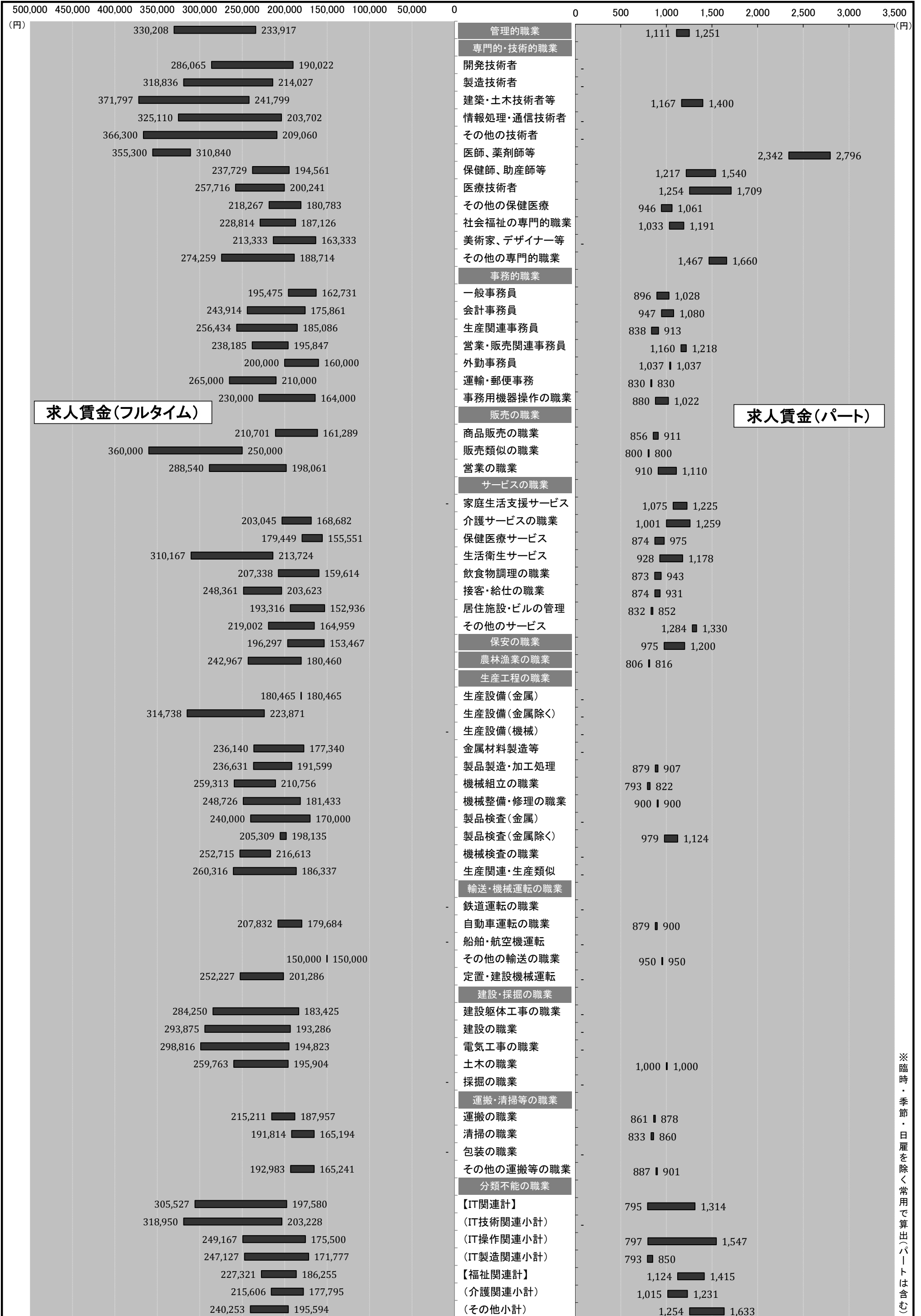
\*パートは時間給で計上

2021年4月	フルタイム		パート	
	上 限	下 限	上 限	下 限
<b>職業計</b>	<b>244,996</b>	<b>185,460</b>	<b>1,104</b>	<b>967</b>
<b>管理的職業</b>	<b>330,208</b>	<b>233,917</b>	<b>1,251</b>	<b>1,111</b>
<b>専門的・技術的職業</b>	<b>275,511</b>	<b>203,129</b>	<b>1,472</b>	<b>1,201</b>
開発技術者	286,065	190,022	-	-
製造技術者	318,836	214,027	-	-
建築・土木技術者等	371,797	241,799	1,400	1,167
情報処理・通信技術者	325,110	203,702	-	-
その他の技術者	366,300	209,060	-	-
医師、薬剤師等	355,300	310,840	2,796	2,342
保健師、助産師等	237,729	194,561	1,540	1,217
医療技術者	257,716	200,241	1,709	1,254
その他の保健医療	218,267	180,783	1,061	946
社会福祉の専門的職業	228,814	187,126	1,191	1,033
美術家、デザイナー等	213,333	163,333	-	-
その他の専門的職業	274,259	188,714	1,660	1,467
<b>事務的職業</b>	<b>209,859</b>	<b>168,871</b>	<b>1,033</b>	<b>906</b>
一般事務員	195,475	162,731	1,028	896
会計事務員	243,914	175,861	1,080	947
生産関連事務員	256,434	185,086	913	838
営業・販売関連事務員	238,185	195,847	1,218	1,160
外勤事務員	200,000	160,000	1,037	1,037
運輸・郵便事務	265,000	210,000	830	830
事務用機器操作の職業	230,000	164,000	1,022	880
<b>販売の職業</b>	<b>256,307</b>	<b>183,019</b>	<b>926</b>	<b>860</b>
商品販売の職業	210,701	161,289	911	856
販売類似の職業	360,000	250,000	800	800
営業の職業	288,540	198,061	1,110	910
<b>サービスの職業</b>	<b>226,002</b>	<b>175,269</b>	<b>1,048</b>	<b>919</b>
家庭生活支援サービス	-	-	1,225	1,075
介護サービスの職業	203,045	168,682	1,259	1,001
保健医療サービス	179,449	155,551	975	874
生活衛生サービス	310,167	213,724	1,178	928
飲食物調理の職業	207,338	159,614	943	873
接客・給仕の職業	248,361	203,623	931	874
居住施設・ビルの管理	193,316	152,936	852	832
その他のサービス	219,002	164,959	1,330	1,284
<b>保安の職業</b>	<b>196,297</b>	<b>153,467</b>	<b>1,200</b>	<b>975</b>
<b>農林漁業の職業</b>	<b>242,967</b>	<b>180,460</b>	<b>816</b>	<b>806</b>
<b>生産工程の職業</b>	<b>247,668</b>	<b>190,534</b>	<b>910</b>	<b>876</b>
生産設備（金属）	180,465	180,465	-	-
生産設備（金属除く）	314,738	223,871	-	-
生産設備（機械）	-	-	-	-
金属材料製造等	236,140	177,340	-	-
製品製造・加工処理	236,631	191,599	907	879
機械組立の職業	259,313	210,756	822	793
機械整備・修理の職業	248,726	181,433	900	900
製品検査（金属）	240,000	170,000	-	-
製品検査（金属除く）	205,309	198,135	1,124	979
機械検査の職業	252,715	216,613	-	-
生産関連・生産類似	260,316	186,337	-	-
<b>輸送・機械運転の職業</b>	<b>217,560</b>	<b>184,358</b>	<b>907</b>	<b>889</b>
鉄道運転の職業	-	-	-	-
自動車運転の職業	207,832	179,684	900	879
船舶・航空機運転	-	-	-	-
その他の輸送の職業	150,000	150,000	950	950
定置・建設機械運転	252,227	201,286	-	-
<b>建設・採掘の職業</b>	<b>283,052</b>	<b>194,176</b>	<b>1,000</b>	<b>1,000</b>
建設躯体工事の職業	284,250	183,425	-	-
建設の職業	293,875	193,286	-	-
電気工事の職業	298,816	194,823	-	-
土木の職業	259,763	195,904	1,000	1,000
採掘の職業	-	-	-	-
<b>運搬・清掃等の職業</b>	<b>199,240</b>	<b>172,134</b>	<b>873</b>	<b>850</b>
運搬の職業	215,211	187,957	878	861
清掃の職業	191,814	165,194	860	833
包装の職業	-	-	-	-
その他の運搬等の職業	192,983	165,241	901	887
<b>分類不能の職業</b>	<b>-</b>	<b>-</b>	<b>-</b>	<b>-</b>
【IT関連計】	305,527	197,580	1,314	795
（IT技術関連小計）	318,950	203,228	-	-
（IT操作関連小計）	249,167	175,500	1,547	797
（IT製造関連小計）	247,127	171,777	850	793
【福祉関連計】	227,321	186,255	1,415	1,124
（介護関連小計）	215,606	177,795	1,231	1,015
（その他小計）	240,253	195,594	1,633	1,254

\*「求人賃金」：新規求人の上限の平均値、及び下限の平均値を表示 ※臨時・季節・日雇を除く常用で算出（パートは含む）

### 3. 職業別求人賃金（中分類）…フルタイム及びパート

2021年4月



※臨時・季節・日雇を除く常用で算出(パートは含む)

#### 4. 産業別求人賃金…フルタイム及びパート

2021年4月	フルタイム		パート	
	上限	下限	上限	下限
<b>産業計</b>	<b>244,996</b>	<b>185,460</b>	<b>1,104</b>	<b>967</b>
<b>A B 農林漁業</b>	<b>289,267</b>	<b>207,587</b>	<b>885</b>	<b>860</b>
<b>C 鉱業</b>	<b>163,928</b>	<b>160,200</b>	-	-
石炭・亜炭	-	-	-	-
<b>D 建設業</b>	<b>305,539</b>	<b>210,056</b>	<b>1,019</b>	<b>936</b>
総合工事業	314,204	221,350	1,117	1,067
電気工事	347,000	193,750	1,000	800
<b>E 製造業</b>	<b>251,685</b>	<b>182,294</b>	<b>897</b>	<b>832</b>
食料品	241,429	175,714	900	800
飲料	200,000	200,000	830	800
繊維	-	-	1,000	900
木材	220,000	180,000	-	-
家具	-	-	-	-
パルプ	184,000	183,500	-	-
印刷	257,446	204,149	-	-
化学	-	-	-	-
石油	-	-	-	-
プラスチック	-	-	-	-
ゴム	-	-	-	-
窯業	217,500	181,667	-	-
金属製品	255,556	179,556	900	835
電子部品	174,507	174,507	850	793
電気機械器具製造業 (民生)	249,333	189,333	-	-
(電子機器等)	-	-	793	793
(電子応用)	174,507	174,507	850	793
(その他電気)	-	-	-	-
250,000	195,000	-	-	
情報通信機械 (通信機械)	-	-	793	793
ハードウェア	174,507	174,507	822	793
輸送 (自動車)	280,000	179,000	-	-
280,000	179,000	-	-	
その他製造	235,425	155,325	-	-
<b>F 電気・ガス・熱供給・水道</b>	<b>-</b>	<b>-</b>	<b>-</b>	<b>-</b>
<b>G 情報通信</b>	<b>304,184</b>	<b>198,537</b>	<b>1,200</b>	<b>888</b>
通信	287,133	186,083	-	-
放送	220,000	160,000	-	-
情報サービス (ソフトウェア)	316,585	200,470	1,000	867
(情報処理)	336,068	206,914	1,000	800
インターネット	247,000	177,457	1,000	900
272,667	173,333	1,800	950	
<b>H 運輸業</b>	<b>242,774</b>	<b>186,541</b>	<b>853</b>	<b>853</b>
旅客運送	181,266	171,266	830	830
貨物運送	284,894	195,398	830	830
<b>I 卸売・小売</b>	<b>224,123</b>	<b>172,846</b>	<b>980</b>	<b>910</b>
卸売 (ハード等)	225,675	174,886	1,015	879
(電気機械)	316,367	199,700	980	880
小売	224,100	189,100	-	-
各種商品小売業 (機械小売)	223,439	171,947	975	915
323,500	171,250	938	832	
362,500	205,000	980	880	
<b>J 金融・保険</b>	<b>291,235</b>	<b>188,983</b>	<b>943</b>	<b>905</b>
銀行	-	-	941	904
保険業	291,235	188,983	960	910
<b>K 不動産</b>	<b>246,651</b>	<b>189,699</b>	<b>976</b>	<b>851</b>
(駐車場)	-	-	-	-
物品賃貸業 (事務機械)	218,254	179,671	1,000	800
<b>L 学術研究</b>	<b>308,219</b>	<b>201,094</b>	<b>1,139</b>	<b>958</b>
広告	295,113	183,588	1,000	800
<b>M 飲食・宿泊</b>	<b>238,342</b>	<b>177,545</b>	<b>928</b>	<b>873</b>
宿泊	207,416	166,191	869	869
飲食 (一般)	239,917	177,647	937	877
238,292	176,821	939	880	
<b>N 生活関連・娯楽</b>	<b>287,260</b>	<b>204,908</b>	<b>1,123</b>	<b>899</b>
理美容業	302,404	211,666	1,172	916
<b>O 教育・学習</b>	<b>189,357</b>	<b>164,267</b>	<b>1,434</b>	<b>1,281</b>
<b>P 医療・福祉</b>	<b>221,892</b>	<b>180,964</b>	<b>1,243</b>	<b>1,032</b>
医療業	222,114	180,954	1,190	1,026
保健衛生	161,500	144,500	1,067	993
社会保険	222,111	181,259	1,277	1,036
老人・介護	224,143	183,889	1,414	1,093
その他社会保険	232,716	180,548	1,308	1,018
<b>Q 複合サービス</b>	<b>150,000</b>	<b>150,000</b>	<b>895</b>	<b>850</b>
郵便	-	-	-	-
<b>R サービス</b>	<b>208,667</b>	<b>173,381</b>	<b>934</b>	<b>876</b>
廃棄物処理	203,000	186,333	900	900
自動車整備	268,028	174,849	1,000	950
機械修理	188,987	156,847	-	-
紹介・派遣 (労働者派遣)	203,872	177,638	1,123	981
その他の事業サービス	203,872	177,638	1,123	981
その他のサービス業	206,988	171,832	912	863
202,218	156,458	921	866	
<b>S T 公務・その他</b>	<b>201,479</b>	<b>152,950</b>	<b>1,276</b>	<b>1,095</b>
<b>I T 関連産業計</b>	<b>308,906</b>	<b>196,310</b>	<b>1,053</b>	<b>852</b>

\*パートは時間給で計上 \*「求人賃金」：新規求人の上限の平均値、及び下限の平均値を表示 ※臨時・季節・日雇を除く常用で算出(パートは含む)



# 4. 産業別求人賃金…フルタイム及びパート

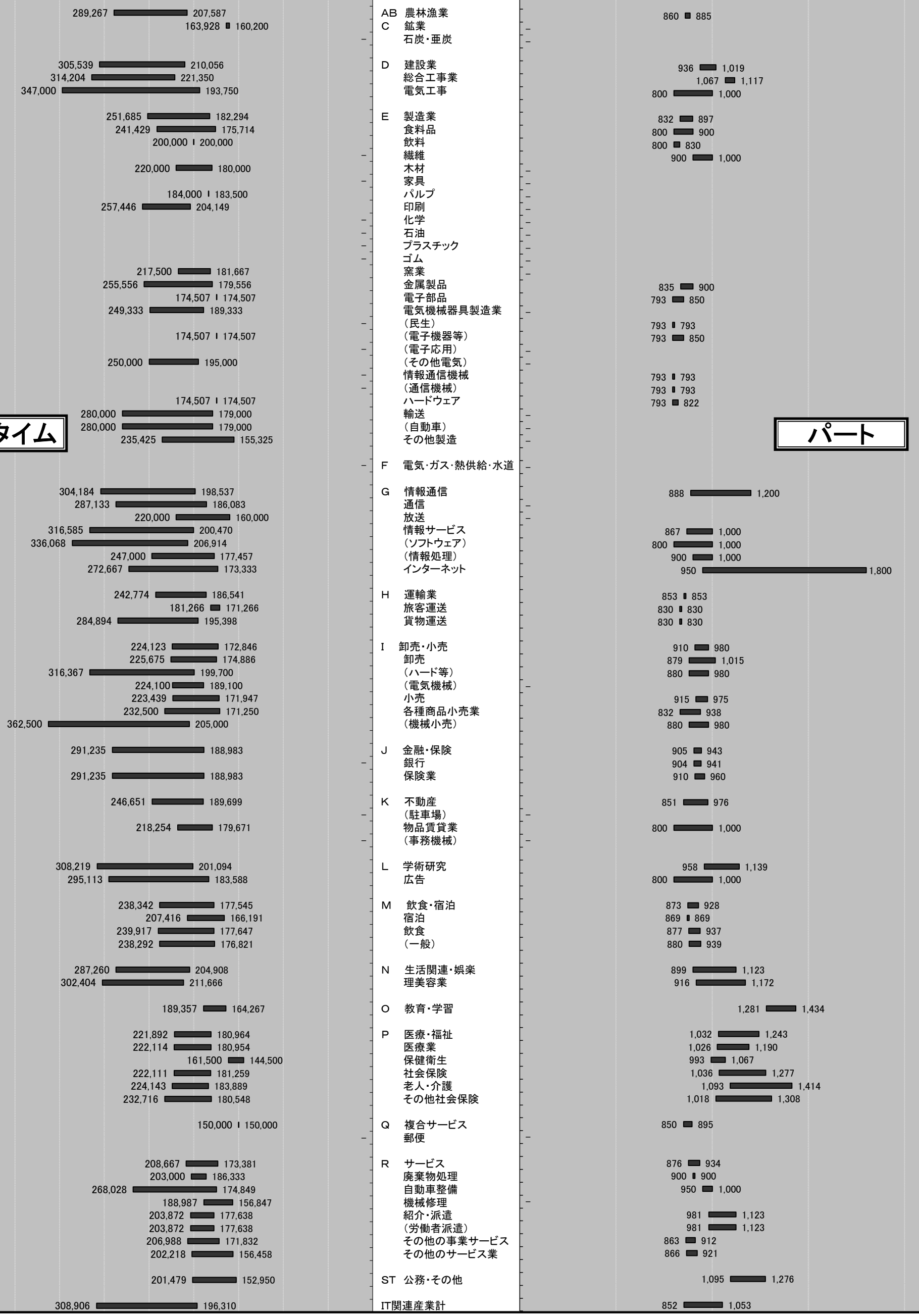
2021年4月

(円) 500,000 450,000 400,000 350,000 300,000 250,000 200,000 150,000 100,000 50,000 0 0 500 1,000 1,500 2,000 (円)

**フルタイム**

**パート**

\* パートは時間給で計上 \* 「求人賃金」…新規求人の上限の平均値、及び下限の平均値を表示



## 5. 求人・求職の推移（フルタイム及びパート）

区分 年月	新規求職者数			有効求職者数			新規求人数	有効求人数	有効求人倍率	新規求人倍率	求人充足数
	合計	男性	女性	合計	男性	女性					
平成27年度	33,567	12,910	19,303	146,526	61,456	82,810	52,488	145,703	0.99	1.56	11,229
平成28年度	30,432	11,688	18,696	133,319	54,989	78,199	60,218	168,352	1.26	1.98	9,806
平成29年度	28,791	11,008	17,749	124,269	50,737	73,456	64,347	185,769	1.49	2.23	9,777
平成30年度	28,228	11,109	17,091	122,576	50,782	71,712	64,528	186,248	1.52	2.29	9,017
令和元年度	28,128	11,048	17,041	123,816	51,519	72,169	64,715	185,954	1.50	2.30	8,710
令和2年度	28,028	11,463	16,560	134,523	56,826	77,682	54,313	155,681	1.16	1.94	7,594
令和2年4月	3,234	1,476	1,756	11,283	4,874	6,406	4,486	14,121	1.25	1.39	623
令和2年5月	2,234	949	1,284	11,120	4,928	6,189	3,667	12,416	1.12	1.64	531
令和2年6月	2,577	1,037	1,540	11,026	4,837	6,187	4,538	11,956	1.08	1.76	661
令和2年7月	2,360	988	1,372	11,054	4,710	6,343	4,807	12,271	1.11	2.04	633
令和2年8月	2,090	837	1,253	11,242	4,717	6,524	3,997	12,670	1.13	1.91	594
令和2年9月	2,156	872	1,284	11,422	4,774	6,647	4,579	12,758	1.12	2.12	584
令和2年10月	2,358	1,000	1,358	11,758	4,965	6,793	5,368	13,463	1.15	2.28	716
令和2年11月	1,836	722	1,114	11,233	4,696	6,537	3,923	13,406	1.19	2.14	573
令和2年12月	1,660	659	1,000	10,624	4,434	6,189	4,431	12,939	1.22	2.67	494
令和3年1月	2,393	975	1,418	10,776	4,500	6,275	4,806	12,779	1.19	2.01	464
令和3年2月	2,401	895	1,506	11,172	4,571	6,600	4,284	13,197	1.18	1.78	644
令和3年3月	2,729	1,053	1,675	11,813	4,820	6,992	5,427	13,705	1.16	1.99	1,077
令和3年4月	3,278	1,368	1,910	12,376	5,221	7,154	4,441	13,018	1.05	1.35	715

※性別表示を必須としていないため、合計と男女の計は不一致となります。

\*臨時・季節・日雇を除く常用で算定（パートは含む）

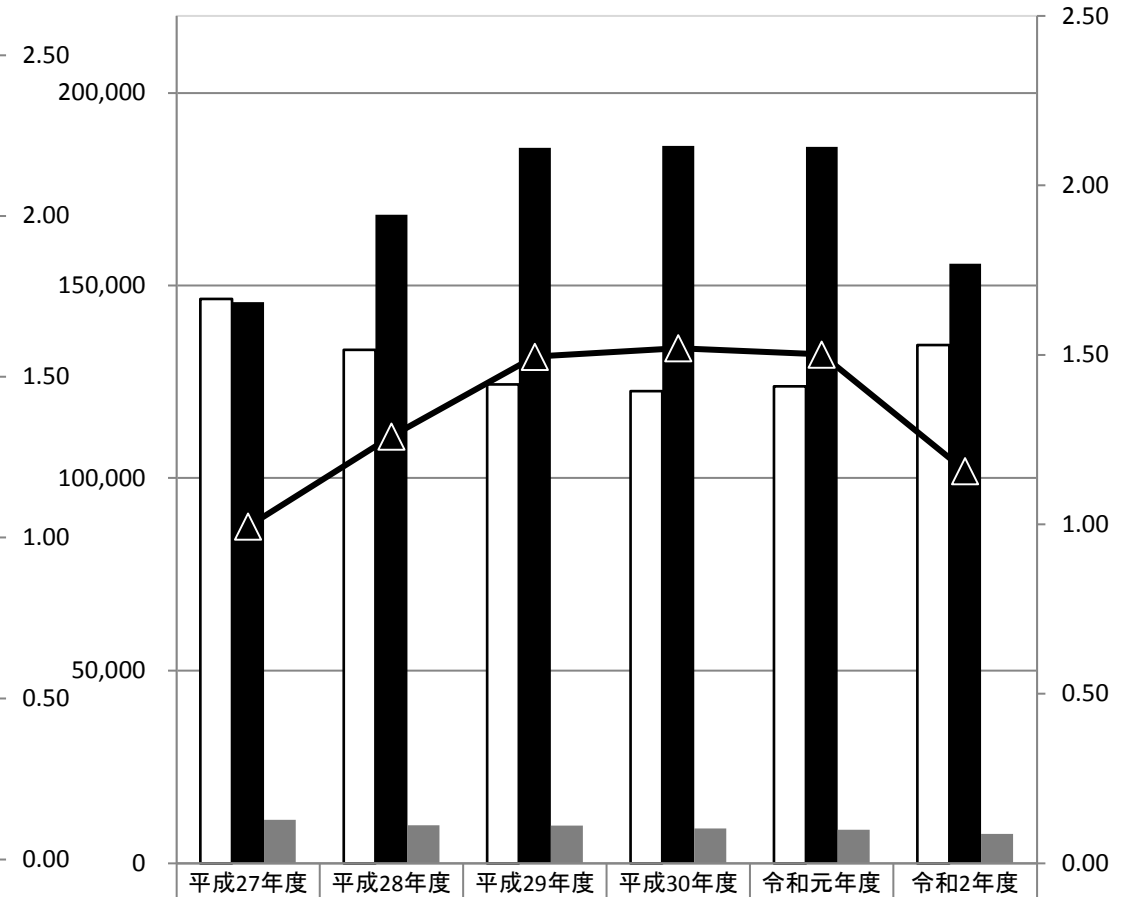
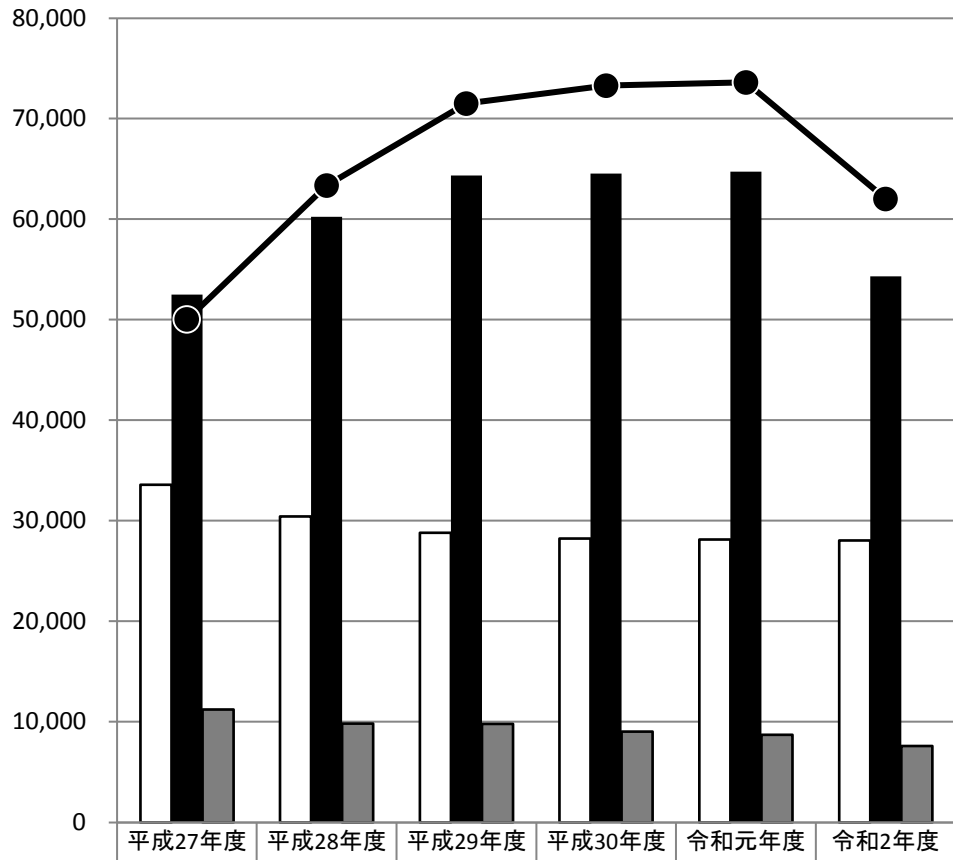
# 年間

## 5-1. 求人・求職の推移（フルタイム及びパート）

\* 臨時・季節・日雇を除く常用で算定（パートは含む）

□ 新規求職者数 ■ 新規求人数 ▒ 求人充足数 ● 新規求人倍率

□ 有効求職者数 ■ 有効求人数 ▒ 求人充足数 ▲ 有効求人倍率



	平成27年度	平成28年度	平成29年度	平成30年度	令和元年度	令和2年度
新規求職者数	33,567	30,432	28,791	28,228	28,128	28,028
新規求人数	52,488	60,218	64,347	64,528	64,715	54,313
求人充足数	11,229	9,806	9,777	9,017	8,710	7,594
新規求人倍率	1.56	1.98	2.23	2.29	2.30	1.94

	平成27年度	平成28年度	平成29年度	平成30年度	令和元年度	令和2年度
有効求職者数	146,526	133,319	124,269	122,576	123,816	134,523
有効求人数	145,703	168,352	185,769	186,248	185,954	155,681
求人充足数	11,229	9,806	9,777	9,017	8,710	7,594
有効求人倍率	0.99	1.26	1.49	1.52	1.50	1.16

### 新規

### 有効

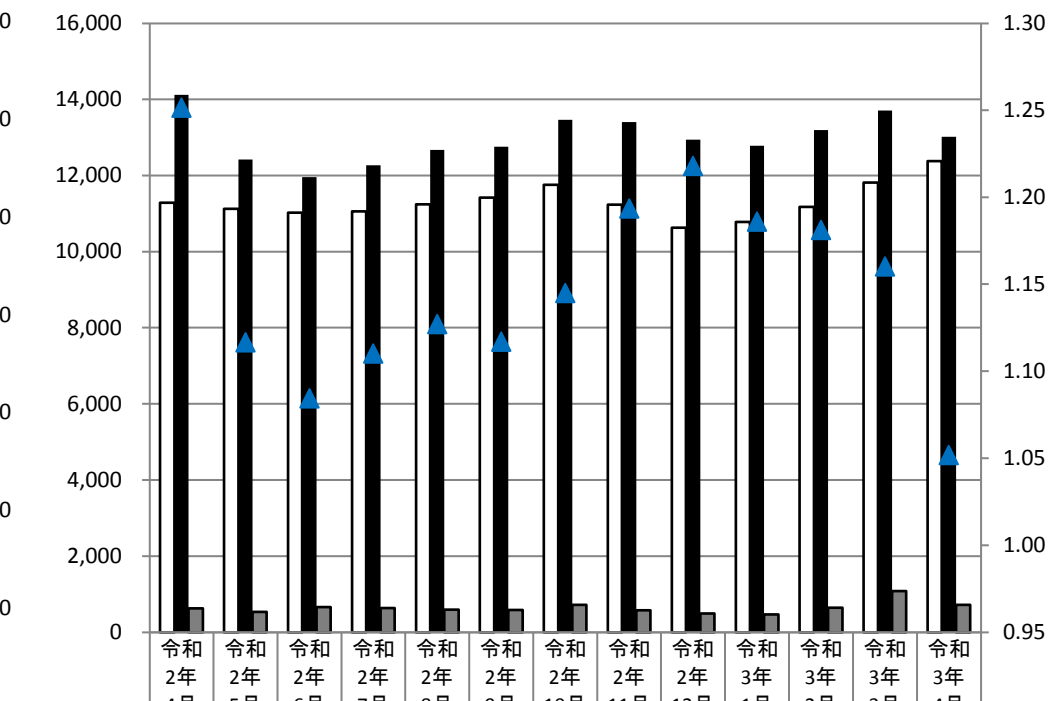
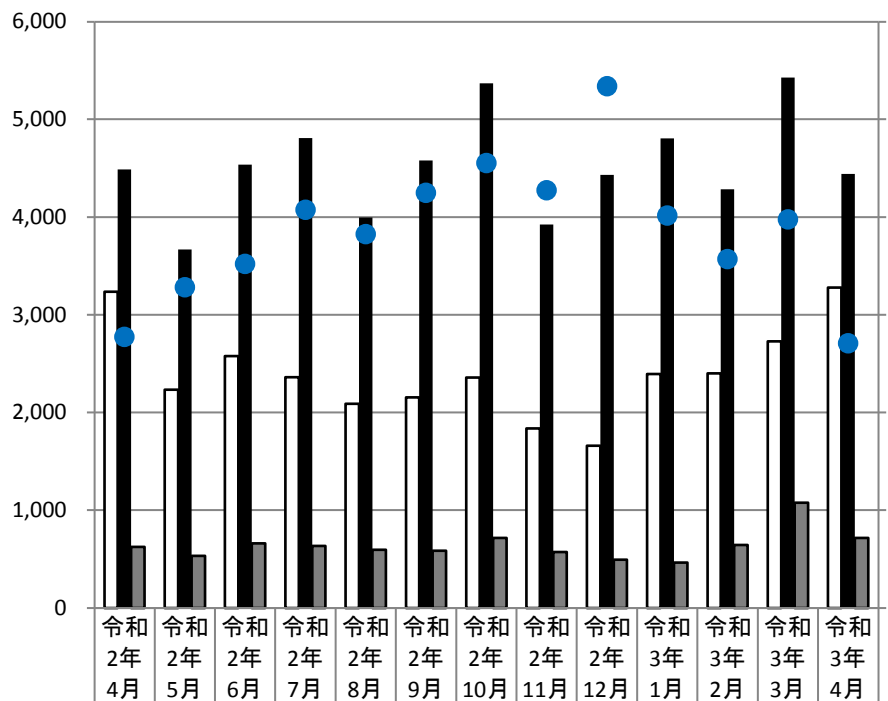
# 月間

## 5-2. 求人・求職の推移（フルタイム及びパート）

\* 臨時・季節・日雇を除く常用で算定（パートは含む）

□ 新規求職者数 ■ 新規求人数 ▨ 求人充足数 ● 新規求人倍率

□ 有効求職者数 ■ 有効求人数 ▨ 求人充足数 ▲ 有効求人倍率



新規求職者数	3,234	2,234	2,577	2,360	2,090	2,156	2,358	1,836	1,660	2,393	2,401	2,729	3,278
新規求人数	4,486	3,667	4,538	4,807	3,997	4,579	5,368	3,923	4,431	4,806	4,284	5,427	4,441
求人充足数	623	531	661	633	594	584	716	573	494	464	644	1,077	715
新規求人倍率	1.39	1.64	1.76	2.04	1.91	2.12	2.28	2.14	2.67	2.01	1.78	1.99	1.35

有効求職者数	11,283	11,120	11,026	11,054	11,242	11,422	11,758	11,233	10,624	10,776	11,172	11,813	12,376
有効求人数	14,121	12,416	11,956	12,271	12,670	12,758	13,463	13,406	12,939	12,779	13,197	13,705	13,018
求人充足数	623	531	661	633	594	584	716	573	494	464	644	1,077	715
有効求人倍率	1.25	1.12	1.08	1.11	1.13	1.12	1.15	1.19	1.22	1.19	1.18	1.16	1.05

新規

有効