

令和2年2月分

# ハローワーク熊本 求人・求職状況 及び 賃金情報

## 〔掲載内容〕

- 1.職業別有効求人・求職及び有効求人倍率
- 2.職業別求人・求職（希望）賃金
- 3.職業別求人賃金（中分類）
- 4.産業別求人賃金
- 5.求人・求職の推移

\* 「求人賃金」：新規求人の上限の平均値、及び下限の平均値を表示しています。  
\* 「求職賃金」：新規求職者の希望賃金の平均値を表示しています。  
\* 臨時・季節・日雇を除く常用で算定（パートは含む）

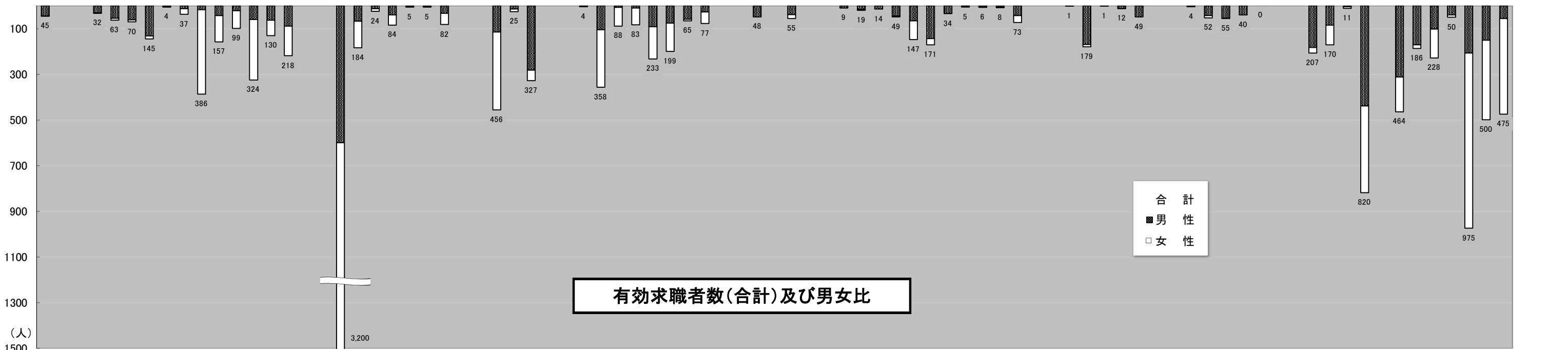
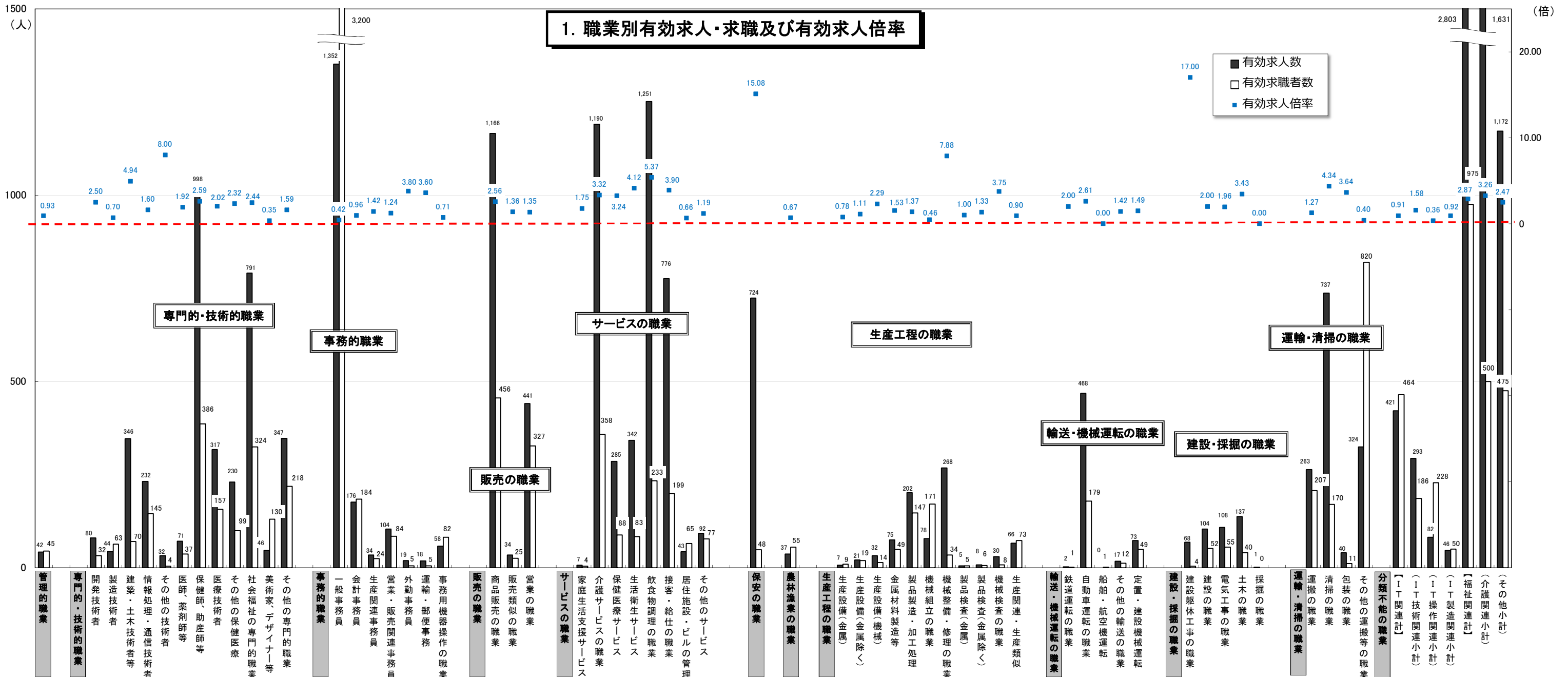
労働者の募集・採用にあたっては、年齢・性別にかかわらず、  
均等な機会をあたえなければなりません。

ハローワーク熊本  
熊本公共職業安定所  
雇用促進部門  
(096)371-8305

# 1. 職業別有効求人・求職及び有効求人倍率

2020年2月	有効求人数		有効求職者数		有効求人倍率 合計
	合計	合計	男性	女性	
<b>職業計</b>	<b>14,859</b>	<b>10,071</b>	<b>4,097</b>	<b>5,969</b>	<b>1.48</b>
<b>A 管理的職業</b>	<b>42</b>	<b>45</b>	<b>44</b>	<b>1</b>	<b>0.93</b>
<b>B 専門的・技術的職業</b>	<b>3,534</b>	<b>1,665</b>	<b>584</b>	<b>1,080</b>	<b>2.12</b>
07 開発技術者	80	32	31	1	2.50
08 製造技術者	44	63	54	9	0.70
09 建築・土木技術者等	346	70	61	9	4.94
10 情報処理・通信技術者	232	145	132	13	1.60
11 その他の技術者	32	4	3	1	8.00
12 医師、薬剤師等	71	37	12	25	1.92
13 保健師、助産師等	998	386	17	369	2.59
14 医療技術者	317	157	42	115	2.02
15 その他の保健医療	230	99	21	77	2.32
16 社会福祉の専門的職業	791	324	60	264	2.44
22 美術家、デザイナー等	46	130	62	68	0.35
その他の専門的職業	347	218	89	129	1.59
<b>C 事務的職業</b>	<b>1,761</b>	<b>3,584</b>	<b>760</b>	<b>2,823</b>	<b>0.49</b>
25 一般事務員	1,352	3,200	600	2,599	0.42
26 会計事務員	176	184	67	117	0.96
27 生産関連事務員	34	24	13	11	1.42
28 営業・販売関連事務員	104	84	40	44	1.24
29 外勤事務員	19	5	3	2	3.80
30 運輸・郵便事務	18	5	4	1	3.60
31 事務用機器操作の職業	58	82	33	49	0.71
<b>D 販売の職業</b>	<b>1,641</b>	<b>808</b>	<b>410</b>	<b>398</b>	<b>2.03</b>
32 商品販売の職業	1,166	456	114	342	2.56
33 販売類似の職業	34	25	14	11	1.36
34 営業の職業	441	327	282	45	1.35
<b>E サービスの職業</b>	<b>3,986</b>	<b>1,107</b>	<b>373</b>	<b>732</b>	<b>3.60</b>
35 家庭生活支援サービス	7	4	1	3	1.75
36 介護サービスの職業	1,190	358	105	252	3.32
37 保健医療サービス	285	88	7	81	3.24
38 生活衛生サービス	342	83	9	74	4.12
39 飲食物調理の職業	1,251	233	91	141	5.37
40 接客・給仕の職業	776	199	75	124	3.90
41 居住施設・ビルの管理	43	65	58	7	0.66
42 その他のサービス	92	77	27	50	1.19
<b>F 保安の職業</b>	<b>724</b>	<b>48</b>	<b>48</b>	<b>0</b>	<b>15.08</b>
<b>G 農林漁業の職業</b>	<b>37</b>	<b>55</b>	<b>38</b>	<b>17</b>	<b>0.67</b>
<b>H 生産工程の職業</b>	<b>792</b>	<b>535</b>	<b>377</b>	<b>158</b>	<b>1.48</b>
49 生産設備（金属）	7	9	9	0	0.78
50 生産設備（金属除く）	21	19	15	4	1.11
51 生産設備（機械）	32	14	14	0	2.29
52 金属材料製造等	75	49	44	5	1.53
54 製品製造・加工処理	202	147	65	82	1.37
57 機械組立の職業	78	171	143	28	0.46
60 機械整備・修理の職業	268	34	33	1	7.88
61 製品検査（金属）	5	5	1	4	1.00
62 製品検査（金属除く）	8	6	5	1	1.33
63 機械検査の職業	30	8	5	3	3.75
64 生産関連・生産類似	66	73	43	30	0.90
<b>I 輸送・機械運転の職業</b>	<b>560</b>	<b>242</b>	<b>232</b>	<b>10</b>	<b>2.31</b>
65 鉄道運転の職業	2	1	1	0	2.00
66 自動車運転の職業	468	179	169	10	2.61
67 船舶・航空機運転	0	1	1	0	0.00
68 その他の輸送の職業	17	12	12	0	1.42
69 定置・建設機械運転	73	49	49	0	1.49
<b>J 建設・探掘の職業</b>	<b>418</b>	<b>151</b>	<b>140</b>	<b>11</b>	<b>2.77</b>
70 建設躯体工事の職業	68	4	4	0	17.00
71 建設の職業	104	52	42	10	2.00
72 電気工事の職業	108	55	54	1	1.96
73 土木の職業	137	40	40	0	3.43
74 探掘の職業	1	0	0	0	0.00
<b>K 運搬・清掃等の職業</b>	<b>1,364</b>	<b>1,208</b>	<b>708</b>	<b>499</b>	<b>1.13</b>
75 運搬の職業	263	207	182	25	1.27
76 清掃の職業	737	170	84	86	4.34
77 包装の職業	40	11	3	8	3.64
78 その他の運搬等の職業	324	820	439	380	0.40
<b>分類不能の職業</b>	<b>0</b>	<b>623</b>	<b>383</b>	<b>240</b>	<b>0.00</b>
【IT関連計】	421	464	312	152	0.91
（IT技術関連小計）	293	186	170	16	1.58
（IT操作関連小計）	82	228	102	126	0.36
（IT製造関連小計）	46	50	40	10	0.92
【福祉関連計】	2,803	975	207	767	2.87
（介護関連小計）	1,631	500	151	348	3.26
（その他小計）	1,172	475	56	419	2.47

\* 臨時・季節・日雇を除く常用で算定（パートは含む）



\* 臨時・季節・日雇を除く常用で算定(パートは含む)

## 2. 職業別求人賃金・求職（希望）賃金…フルタイム及びパート

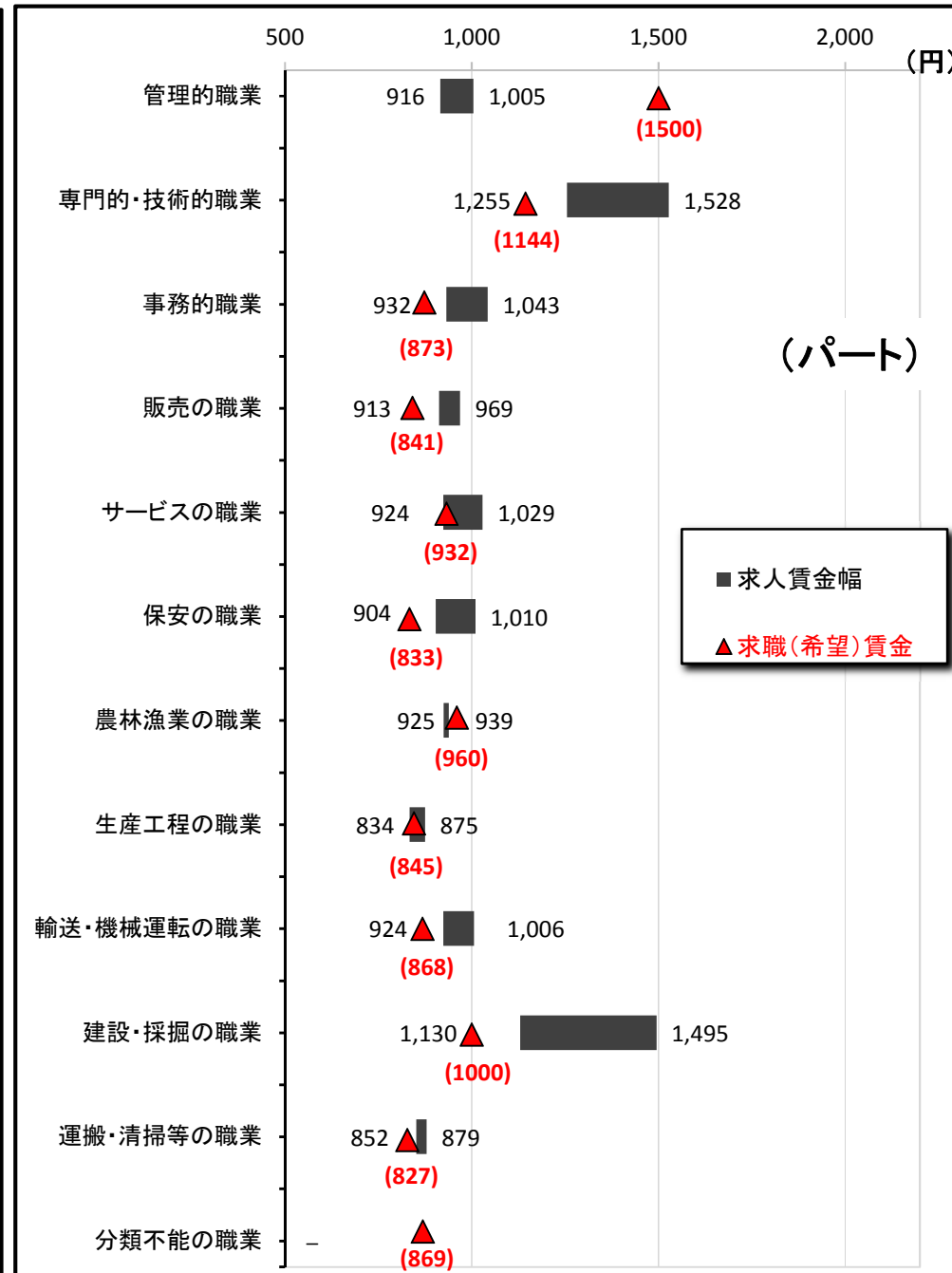
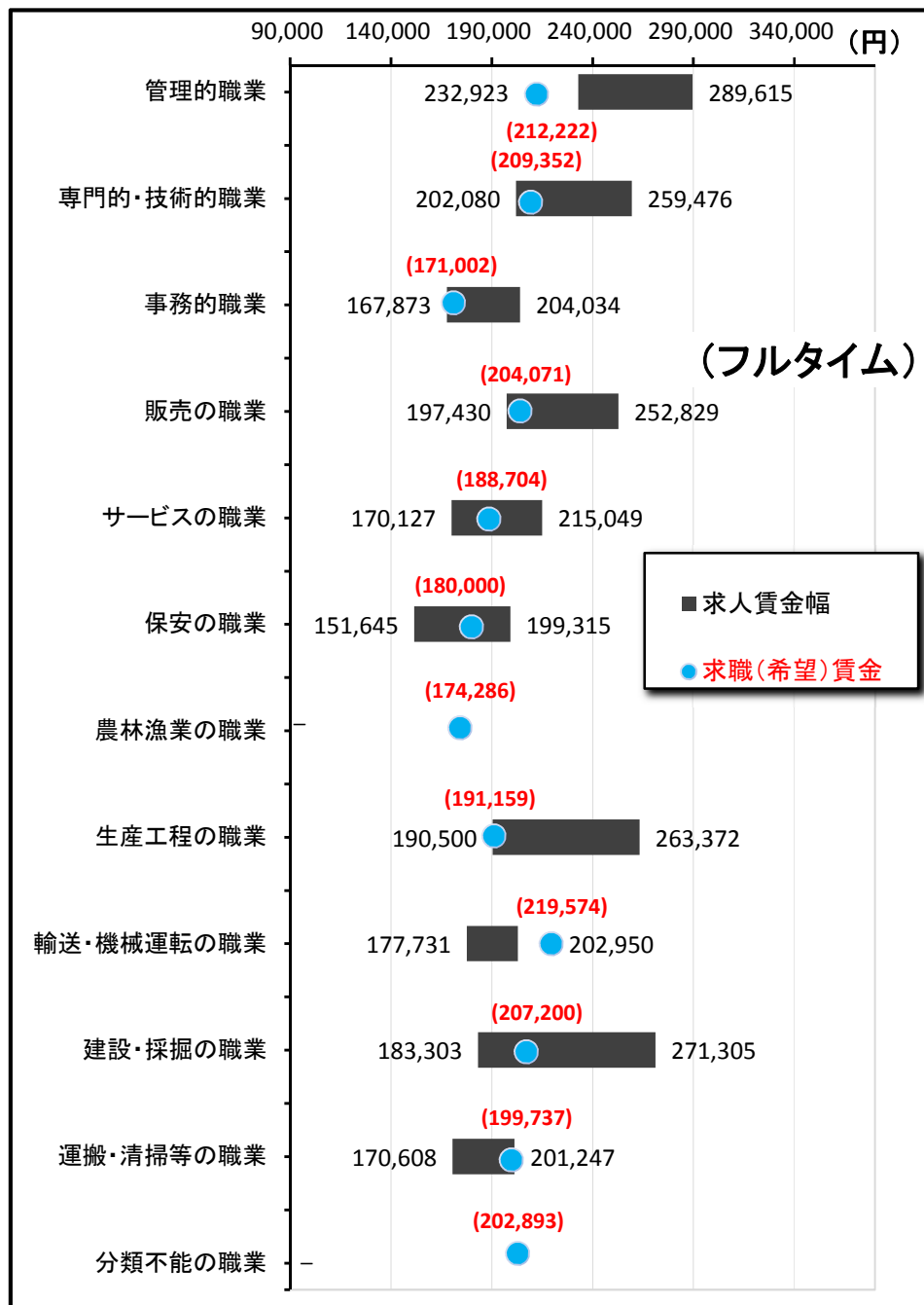
2020年2月	求人賃金				求職賃金	
	フルタイム		パート		フルタイム	パート
	上限	下限	上限	下限		
職業計	236,149	185,305	1,132	998	190,058	919
管理的職業	289,615	232,923	1,005	916	212,222	1,500
専門的・技術的職業	259,476	202,080	1,528	1,255	209,352	1,144
事務的職業	204,034	167,873	1,043	932	171,002	873
販売の職業	252,829	197,430	969	913	204,071	841
サービスの職業	215,049	170,127	1,029	924	188,704	932
保安の職業	199,315	151,645	1,010	904	180,000	833
農林漁業の職業	-	-	939	925	174,286	960
生産工程の職業	263,372	190,500	875	834	191,159	845
輸送・機械運転の職業	202,950	177,731	1,006	924	219,574	868
建設・採掘の職業	271,305	183,303	1,495	1,130	207,200	1,000
運搬・清掃等の職業	201,247	170,608	879	852	199,737	827
分類不能の職業	-	-	-	-	202,893	869

\*月内にハローワーク熊本に求職申込をされた方の希望賃金、及び当月提出された求人の平均賃金で算出。

\*パートは時間給で計上 \*臨時・季節・日雇を除く常用で算出（パートは含む）

## 2. 職業別求人賃金・求職（希望）賃金…フルタイム及びパート

2020年2月



### 3. 職業別求人賃金（中分類）…フルタイム及びパート

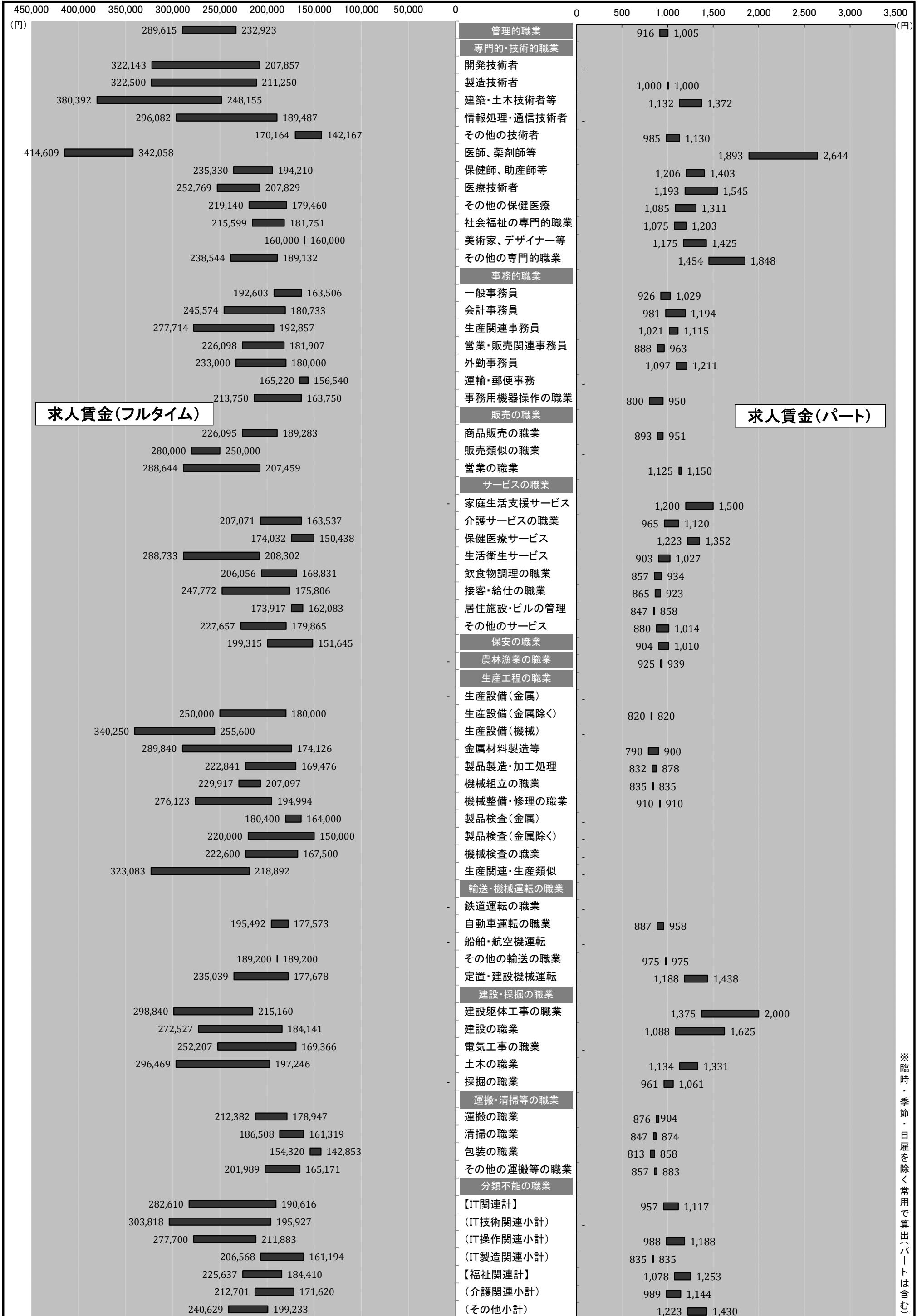
\*パートは時間給で計上

2020年2月	フルタイム		パート	
	上 限	下 限	上 限	下 限
<b>職業計</b>	<b>236,149</b>	<b>185,305</b>	<b>1,132</b>	<b>998</b>
<b>管理的職業</b>	<b>289,615</b>	<b>232,923</b>	<b>1,005</b>	<b>916</b>
<b>専門的・技術的職業</b>	<b>259,476</b>	<b>202,080</b>	<b>1,528</b>	<b>1,255</b>
開発技術者	322,143	207,857	-	-
製造技術者	322,500	211,250	1,000	1,000
建築・土木技術者等	380,392	248,155	1,372	1,132
情報処理・通信技術者	296,082	189,487	-	-
その他の技術者	170,164	142,167	1,130	985
医師、薬剤師等	414,609	342,058	2,644	1,893
保健師、助産師等	235,330	194,210	1,403	1,206
医療技術者	252,769	207,829	1,545	1,193
その他の保健医療	219,140	179,460	1,311	1,085
社会福祉の専門的職業	215,599	181,751	1,203	1,075
美術家、デザイナー等	160,000	160,000	1,425	1,175
その他の専門的職業	238,544	189,132	1,848	1,454
<b>事務的職業</b>	<b>204,034</b>	<b>167,873</b>	<b>1,043</b>	<b>932</b>
一般事務員	192,603	163,506	1,029	926
会計事務員	245,574	180,733	1,194	981
生産関連事務員	277,714	192,857	1,115	1,021
営業・販売関連事務員	226,098	181,907	963	888
外勤事務員	233,000	180,000	1,211	1,097
運輸・郵便事務	165,220	156,540	-	-
事務用機器操作の職業	213,750	163,750	950	800
<b>販売の職業</b>	<b>252,829</b>	<b>197,430</b>	<b>969</b>	<b>913</b>
商品販売の職業	226,095	189,283	951	893
販売類似の職業	280,000	250,000	-	-
営業の職業	288,644	207,459	1,150	1,125
<b>サービスの職業</b>	<b>215,049</b>	<b>170,127</b>	<b>1,029</b>	<b>924</b>
家庭生活支援サービス	-	-	1,500	1,200
介護サービスの職業	207,071	163,537	1,120	965
保健医療サービス	174,032	150,438	1,352	1,223
生活衛生サービス	288,733	208,302	1,027	903
飲食物調理の職業	206,056	168,831	934	857
接客・給仕の職業	247,772	175,806	923	865
居住施設・ビルの管理	173,917	162,083	858	847
その他のサービス	227,657	179,865	1,014	880
<b>保安の職業</b>	<b>199,315</b>	<b>151,645</b>	<b>1,010</b>	<b>904</b>
<b>農林漁業の職業</b>	<b>-</b>	<b>-</b>	<b>939</b>	<b>925</b>
<b>生産工程の職業</b>	<b>263,372</b>	<b>190,500</b>	<b>875</b>	<b>834</b>
生産設備（金属）	-	-	-	-
生産設備（金属除く）	250,000	180,000	820	820
生産設備（機械）	340,250	255,600	-	-
金属材料製造等	289,840	174,126	900	790
製品製造・加工処理	222,841	169,476	878	832
機械組立の職業	229,917	207,097	835	835
機械整備・修理の職業	276,123	194,994	910	910
製品検査（金属）	180,400	164,000	-	-
製品検査（金属除く）	220,000	150,000	-	-
機械検査の職業	222,600	167,500	-	-
生産関連・生産類似	323,083	218,892	-	-
<b>輸送・機械運転の職業</b>	<b>202,950</b>	<b>177,731</b>	<b>1,006</b>	<b>924</b>
鉄道運転の職業	-	-	-	-
自動車運転の職業	195,492	177,573	958	887
船舶・航空機運転	-	-	-	-
その他の輸送の職業	189,200	189,200	975	975
定置・建設機械運転	235,039	177,678	1,438	1,188
<b>建設・採掘の職業</b>	<b>271,305</b>	<b>183,303</b>	<b>1,495</b>	<b>1,130</b>
建設躯体工事の職業	298,840	215,160	2,000	1,375
建設の職業	272,527	184,141	1,625	1,088
電気工事の職業	252,207	169,366	-	-
土木の職業	296,469	197,246	1,331	1,134
採掘の職業	-	-	1,061	961
<b>運搬・清掃等の職業</b>	<b>201,247</b>	<b>170,608</b>	<b>879</b>	<b>852</b>
運搬の職業	212,382	178,947	904	876
清掃の職業	186,508	161,319	874	847
包装の職業	154,320	142,853	858	813
その他の運搬等の職業	201,989	165,171	883	857
<b>分類不能の職業</b>	<b>-</b>	<b>-</b>	<b>-</b>	<b>-</b>
【IT関連計】	282,610	190,616	1,117	957
（IT技術関連小計）	303,818	195,927	-	-
（IT操作関連小計）	277,700	211,883	1,188	988
（IT製造関連小計）	206,568	161,194	835	835
【福祉関連計】	225,637	184,410	1,253	1,078
（介護関連小計）	212,701	171,620	1,144	989
（その他小計）	240,629	199,233	1,430	1,223

\*「求人賃金」：新規求人の上限の平均値、及び下限の平均値を表示 ※臨時・季節・日雇を除く常用で算出（パートは含む）

### 3. 職業別求人賃金（中分類）…フルタイム及びパート

2020年2月



※臨時・季節・日雇を除く常用で算出(パートは含む)

#### 4. 産業別求人賃金…フルタイム及びパート

2020年2月	フルタイム		パート	
	上限	下限	上限	下限
<b>産業計</b>	<b>236,149</b>	<b>185,305</b>	<b>1,132</b>	<b>998</b>
<b>AB 農林漁業</b>	-	-	<b>921</b>	<b>908</b>
<b>C 鉱業</b>	<b>185,310</b>	<b>181,050</b>	<b>810</b>	<b>800</b>
石炭・亜炭	-	-	-	-
<b>D 建設業</b>	<b>294,223</b>	<b>207,678</b>	<b>1,208</b>	<b>1,017</b>
総合工事業	326,848	229,895	1,015	933
電気工事	180,091	151,533	-	-
<b>E 製造業</b>	<b>253,054</b>	<b>183,960</b>	<b>900</b>	<b>854</b>
食料品	197,690	170,815	923	873
飲料	279,035	214,010	-	-
繊維	238,916	205,583	790	790
木材	256,200	201,300	-	-
家具	250,000	200,000	-	-
パルプ	-	-	-	-
印刷	194,390	186,890	850	850
化学	235,000	170,000	800	800
石油	-	-	-	-
プラスチック	-	-	-	-
ゴム	-	-	-	-
窯業	247,546	174,358	980	850
金属製品	172,065	154,961	-	-
電子部品	153,500	153,500	-	-
電気機械器具製造業	328,444	186,444	855	836
(民生)	294,000	198,000	-	-
(電子機器等)	298,833	165,833	-	-
(電子応用)	371,500	172,000	-	-
(その他電気)	-	-	875	837
情報通信機械	-	-	-	-
(通信機械)	-	-	-	-
ハードウェア	153,500	153,500	-	-
輸送	306,000	183,000	-	-
(自動車)	306,000	183,000	-	-
その他製造	-	-	-	-
<b>F 電気・ガス・熱供給・水道</b>	<b>291,500</b>	<b>181,250</b>	-	-
<b>G 情報通信</b>	<b>265,915</b>	<b>182,759</b>	<b>1,231</b>	<b>1,013</b>
通信	310,031	175,125	1,050	875
放送	-	-	-	-
情報サービス	263,297	183,664	1,096	934
(ソフトウェア)	277,769	183,769	-	-
(情報処理)	205,408	183,242	1,096	934
インターネット	266,000	208,333	1,750	1,350
<b>H 運輸業</b>	<b>194,504</b>	<b>176,775</b>	<b>863</b>	<b>863</b>
旅客運送	173,090	163,483	828	828
貨物運送	242,487	206,894	1,000	1,000
<b>I 卸売・小売</b>	<b>252,716</b>	<b>191,909</b>	<b>1,015</b>	<b>912</b>
卸売	262,605	187,671	935	855
(ハード等)	284,250	209,500	-	-
(電気機械)	360,000	230,000	-	-
小売	248,651	193,651	1,027	921
各種商品小売業	226,000	160,000	893	893
(機械小売)	259,000	202,667	-	-
<b>J 金融・保険</b>	<b>286,875</b>	<b>202,500</b>	<b>925</b>	<b>925</b>
銀行	-	-	925	925
保険業	286,875	202,500	-	-
<b>K 不動産</b>	<b>262,672</b>	<b>202,483</b>	<b>969</b>	<b>926</b>
(駐車場)	-	-	-	-
物品賃貸業	269,979	187,768	950	825
(事務機械)	-	-	-	-
<b>L 学術研究</b>	<b>304,526</b>	<b>204,959</b>	<b>1,175</b>	<b>951</b>
広告	266,842	183,688	1,000	800
<b>M 飲食・宿泊</b>	<b>238,018</b>	<b>182,254</b>	<b>924</b>	<b>859</b>
宿泊	207,957	171,719	866	851
飲食	241,365	182,796	949	862
(一般)	239,972	183,684	942	862
<b>N 生活関連・娯楽</b>	<b>261,433</b>	<b>212,279</b>	<b>1,012</b>	<b>930</b>
理美容業	287,902	209,783	1,018	906
<b>O 教育・学習</b>	<b>191,330</b>	<b>157,905</b>	<b>1,525</b>	<b>1,254</b>
<b>P 医療・福祉</b>	<b>218,187</b>	<b>178,786</b>	<b>1,163</b>	<b>1,008</b>
医療業	222,987	179,033	1,250	1,076
保健衛生	200,000	166,000	900	800
社会保険	213,803	178,593	1,092	953
老人・介護	216,345	178,961	1,140	989
その他社会保険	229,730	184,898	1,224	984
<b>Q 複合サービス</b>	<b>175,600</b>	<b>155,600</b>	<b>855</b>	<b>805</b>
郵便	-	-	-	-
<b>R サービス</b>	<b>205,759</b>	<b>172,433</b>	<b>932</b>	<b>887</b>
廃棄物処理	-	-	-	-
自動車整備	344,000	182,000	1,000	900
機械修理	-	-	-	-
紹介・派遣	218,182	191,642	967	915
(労働者派遣)	218,339	191,662	967	915
その他の事業サービス	198,918	163,920	917	871
その他のサービス業	157,078	152,978	1,151	1,134
<b>S T 公務・その他</b>	<b>238,596</b>	<b>181,539</b>	<b>1,329</b>	<b>1,149</b>
<b>I T 関連産業計</b>	<b>242,438</b>	<b>174,837</b>	<b>1,231</b>	<b>1,013</b>

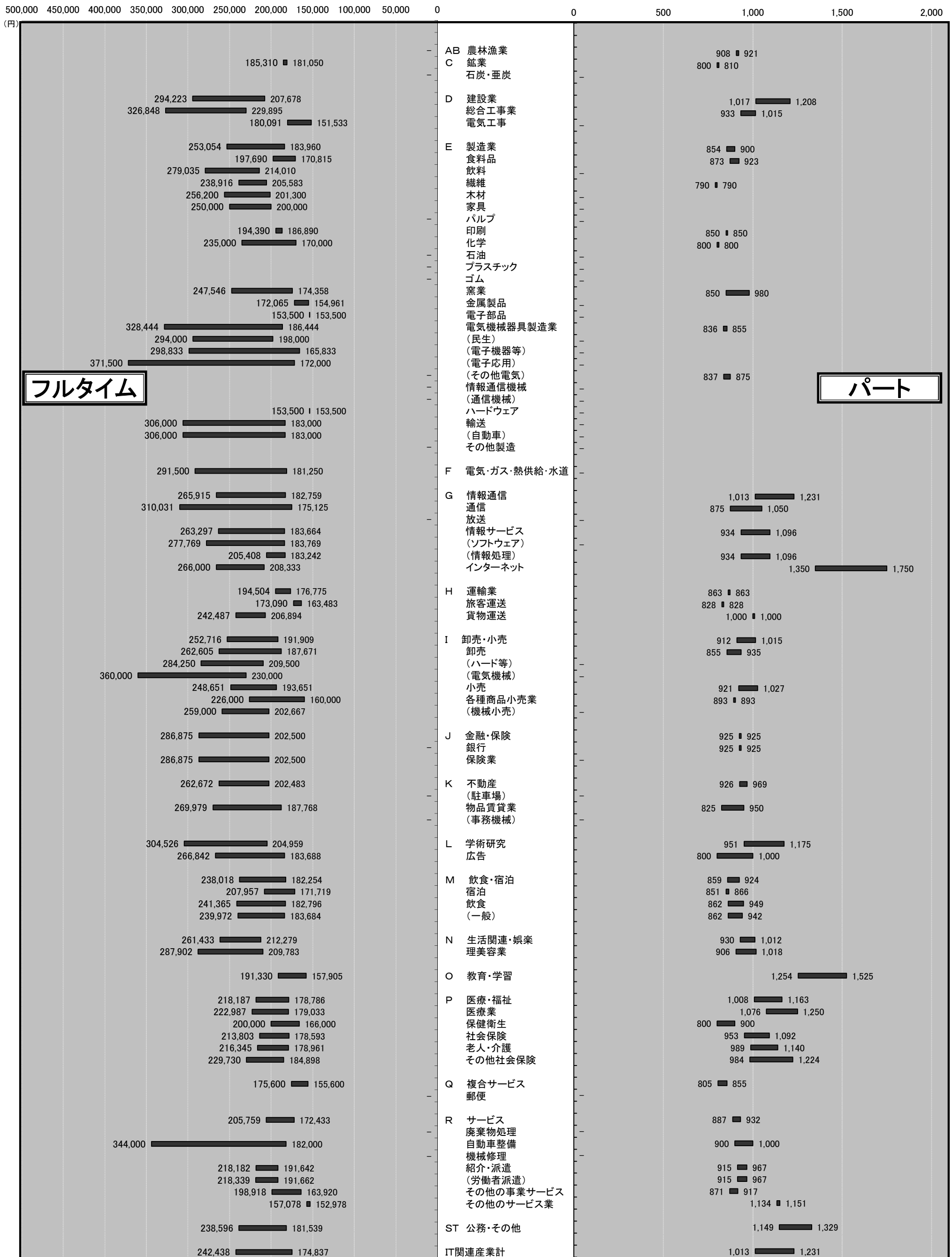
\*パートは時間給で計上 \*「求人賃金」：新規求人の上限の平均値、及び下限の平均値を表示

※臨時・季節・日雇を除く常用で算出(パートは含む)



# 4. 産業別求人賃金…フルタイム及びパート

2020年2月



(円) \*パートは時間給で計上 \*「求人賃金」…新規求人の上限の平均値、及び下限の平均値を表示

フルタイム

パート

## 5. 求人・求職の推移（フルタイム及びパート）

区分 年月	新規求職者数			有効求職者数			新規求人数	有効求人数	有効求人倍率	新規求人倍率	求人充足数
	合計	男性	女性	合計	男性	女性					
平成25年度	34,386	14,149	20,171	164,127	73,543	90,206	55,748	137,750	0.84	1.62	13,680
平成26年度	35,028	13,968	20,672	154,025	66,366	86,827	48,775	133,009	0.86	1.39	11,626
平成27年度	33,567	12,910	19,303	146,526	61,456	82,810	52,488	145,703	0.99	1.56	11,229
平成28年度	30,432	11,688	18,696	133,319	54,989	78,199	60,218	168,352	1.26	1.98	9,806
平成29年度	28,791	11,008	17,749	124,269	50,737	73,456	64,347	185,769	1.49	2.23	9,777
平成30年度	28,228	11,109	17,091	122,576	50,782	71,712	64,528	186,248	1.52	2.29	9,017
平成31年2月	2,509	947	1,558	10,078	4,253	5,816	5,726	15,792	1.57	2.28	737
平成31年3月	2,538	961	1,575	10,704	4,441	6,253	4,960	15,781	1.47	1.95	1,078
平成31年4月	3,206	1,321	1,871	11,419	4,823	6,575	5,923	15,703	1.38	1.85	872
令和元年5月	2,544	950	1,588	11,361	4,773	6,566	5,312	15,436	1.36	2.09	852
令和元年6月	2,280	889	1,387	10,805	4,502	6,288	5,240	15,735	1.46	2.30	837
令和元年7月	2,340	929	1,408	10,573	4,334	6,227	5,825	15,808	1.50	2.49	754
令和元年8月	2,095	832	1,262	10,285	4,234	6,040	5,281	15,579	1.51	2.52	599
令和元年9月	2,206	837	1,367	10,195	4,225	5,960	5,267	15,869	1.56	2.39	747
令和元年10月	2,200	914	1,282	10,079	4,224	5,846	5,949	15,968	1.58	2.70	769
令和元年11月	1,856	742	1,112	9,638	4,043	5,587	5,333	15,895	1.65	2.87	634
令和元年12月	1,693	697	994	9,088	3,867	5,213	4,659	15,194	1.67	2.75	546
令和2年1月	2,667	1,024	1,642	9,630	4,034	5,590	5,247	14,757	1.53	1.97	448
令和2年2月	2,484	897	1,587	10,071	4,097	5,969	5,226	14,859	1.48	2.10	614

※性別表示を必須としていないため、合計と男女の計は不一致となります。

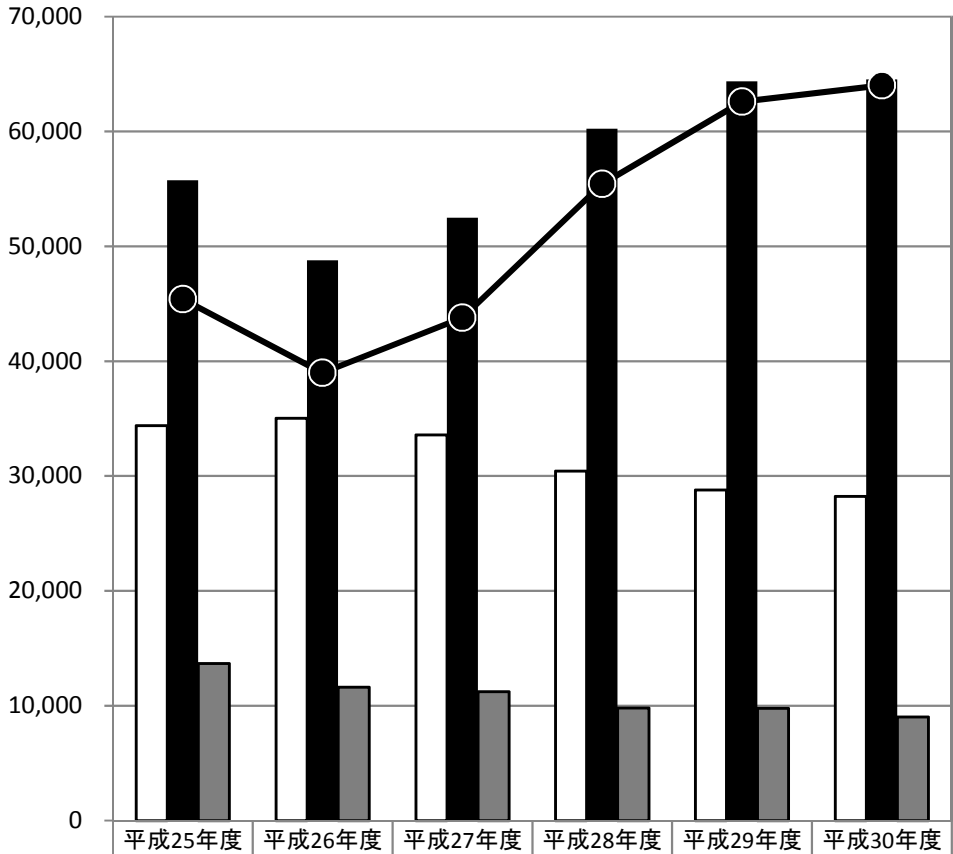
\*臨時・季節・日雇を除く常用で算定（パートは含む）

# 年間

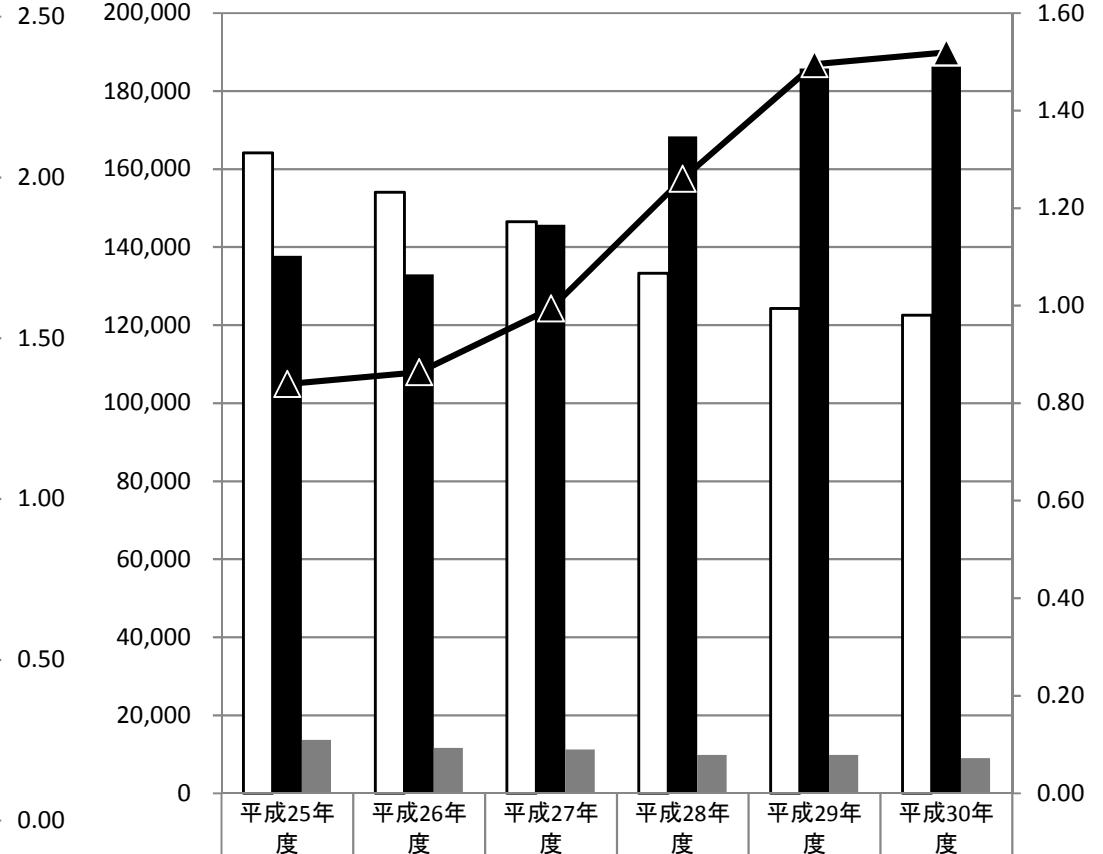
## 5-1. 求人・求職の推移（フルタイム及びパート）

\* 臨時・季節・日雇を除く常用で算定（パートは含む）

□ 新規求職者数   ■ 新規求人数   ▒ 求人充足数   ●● 新規求人倍率



□ 有効求職者数   ■ 有効求人数   ▒ 求人充足数   ▲ 有効求人倍率



新規求職者数	34,386	35,028	33,567	30,432	28,791	28,228
新規求人数	55,748	48,775	52,488	60,218	64,347	64,528
求人充足数	13,680	11,626	11,229	9,806	9,777	9,017
新規求人倍率	1.62	1.39	1.56	1.98	2.23	2.29

有効求職者数	164,127	154,025	146,526	133,319	124,269	122,576
有効求人数	137,750	133,009	145,703	168,352	185,769	186,248
求人充足数	13,680	11,626	11,229	9,806	9,777	9,017
有効求人倍率	0.84	0.86	0.99	1.26	1.49	1.52

### 新規

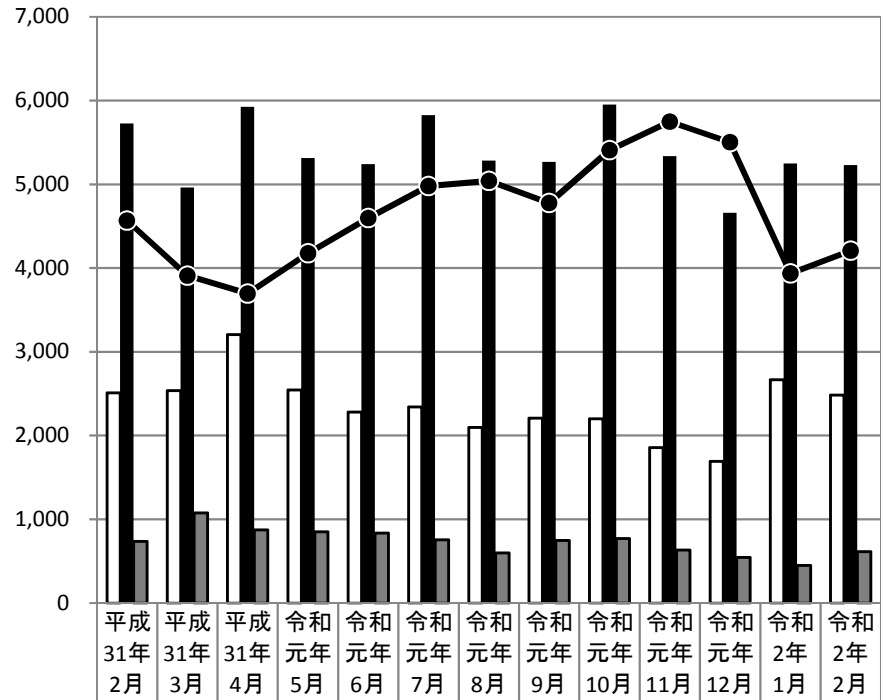
### 有効

# 月間

## 5-2. 求人・求職の推移（フルタイム及びパート）

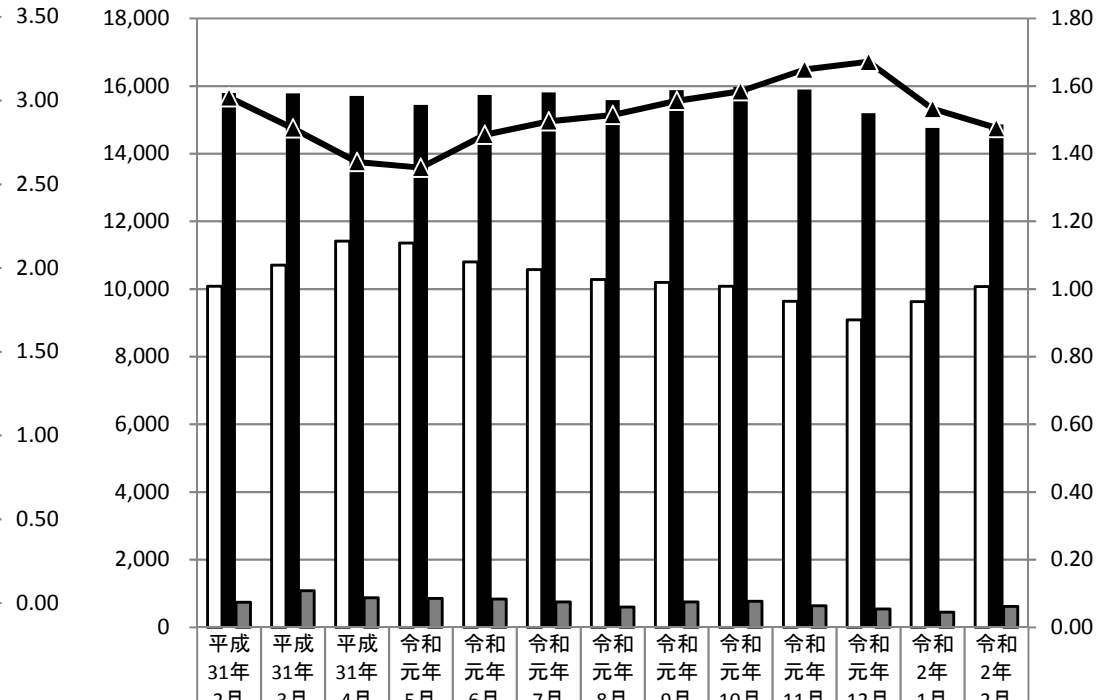
\* 臨時・季節・日雇を除く常用で算定（パートは含む）

新規求職者数
  新規求人数
  求人充足数
  新規求人倍率



新規求職者数	2,509	2,538	3,206	2,544	2,280	2,340	2,095	2,206	2,200	1,856	1,693	2,667	2,484
新規求人数	5,726	4,960	5,923	5,312	5,240	5,825	5,281	5,267	5,949	5,333	4,659	5,247	5,226
求人充足数	737	1,078	872	852	837	754	599	747	769	634	546	448	614
新規求人倍率	2.28	1.95	1.85	2.09	2.30	2.49	2.52	2.39	2.70	2.87	2.75	1.97	2.10

有効求職者数
  有効求人数
  求人充足数
  有効求人倍率



有効求職者数	10,078	10,704	11,419	11,361	10,805	10,573	10,285	10,195	10,079	9,638	9,088	9,630	10,071
有効求人数	15,792	15,781	15,703	15,436	15,735	15,808	15,579	15,869	15,968	15,895	15,194	14,757	14,859
求人充足数	737	1,078	872	852	837	754	599	747	769	634	546	448	614
有効求人倍率	1.57	1.47	1.38	1.36	1.46	1.50	1.51	1.56	1.58	1.65	1.67	1.53	1.48

### 新規

### 有効