

平成31年1月分

ハローワーク熊本  
求人・求職状況  
及び  
賃金情報

〔掲載内容〕

- |                      |            |
|----------------------|------------|
| 1.職業別有効求人・求職及び有効求人倍率 | 4.産業別求人賃金  |
| 2.職業別求人・求職（希望）賃金     | 5.求人・求職の推移 |
| 3.職業別求人賃金（中分類）       |            |

\* 「求人賃金」：新規求人の上限の平均値、及び下限の平均値を表示しています。

\* 「求職賃金」：新規求職者の希望賃金の平均値を表示しています。

\* 臨時・季節・日雇を除く常用で算定（パートは含む）

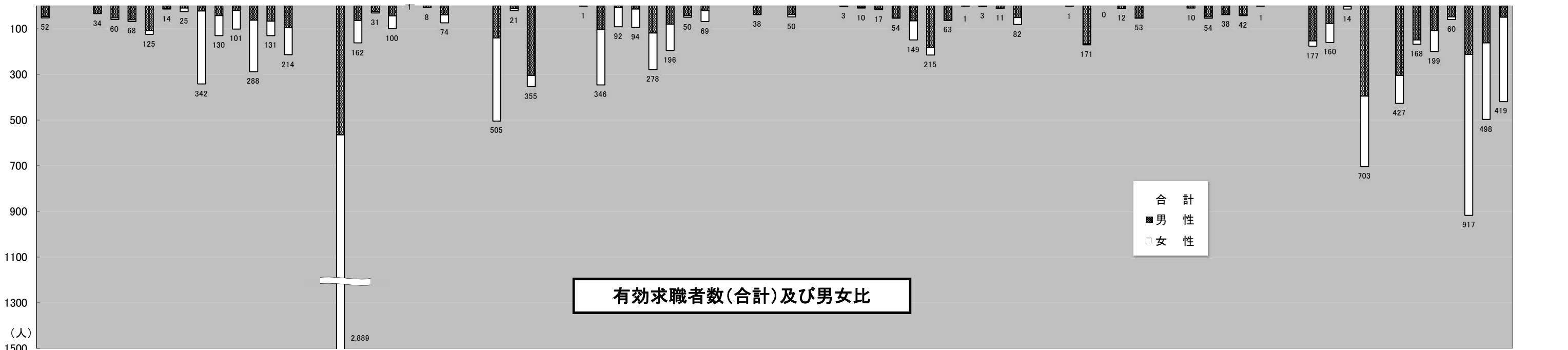
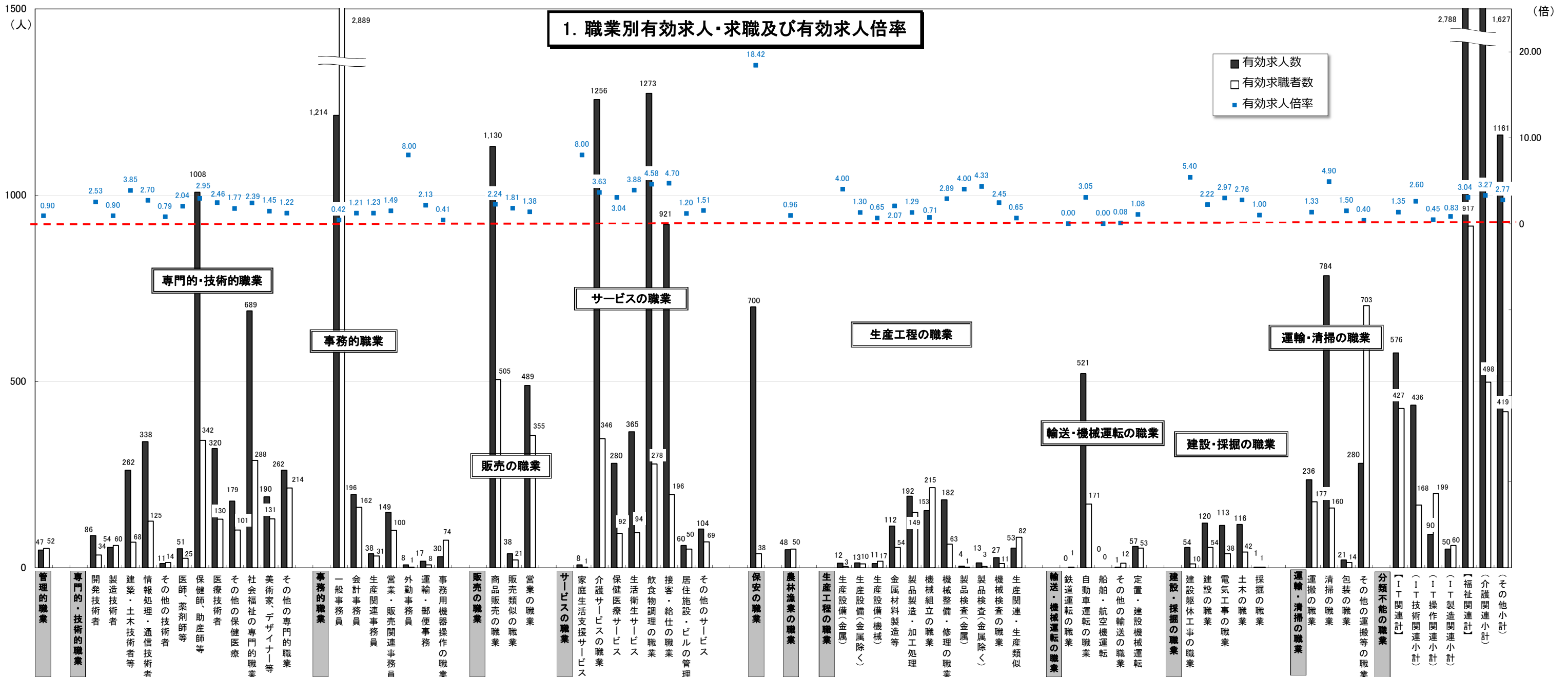
労働者の募集・採用にあたっては、年齢・性別にかかわりなく均等な機会をあたえなければなりません。

ハローワーク熊本  
熊本公共職業安定所  
雇用促進部門  
(096)371-8305

# 1. 職業別有効求人・求職及び有効求人倍率

2019年1月	有効求人数		有効求職者数		有効求人倍率 合計
	合計	合計	男性	女性	
<b>職業計</b>	<b>14,897</b>	<b>9,437</b>	<b>4,008</b>	<b>5,423</b>	<b>1.58</b>
<b>A 管理的職業</b>	<b>47</b>	<b>52</b>	<b>47</b>	<b>5</b>	<b>0.90</b>
<b>B 専門的・技術的職業</b>	<b>3,450</b>	<b>1,532</b>	<b>587</b>	<b>945</b>	<b>2.25</b>
07 開発技術者	86	34	34	0	2.53
08 製造技術者	54	60	52	8	0.90
09 建築・土木技術者等	262	68	61	7	3.85
10 情報処理・通信技術者	338	125	107	18	2.70
11 その他の技術者	11	14	13	1	0.79
12 医師、薬剤師等	51	25	10	15	2.04
13 保健師、助産師等	1,008	342	23	319	2.95
14 医療技術者	320	130	42	88	2.46
15 その他の保健医療	179	101	20	81	1.77
16 社会福祉の専門的職業	689	288	63	225	2.39
22 美術家、デザイナー等	190	131	67	64	1.45
その他の専門的職業	262	214	95	119	1.22
<b>C 事務的職業</b>	<b>1,652</b>	<b>3,265</b>	<b>745</b>	<b>2,520</b>	<b>0.51</b>
25 一般事務員	1,214	2,889	565	2,324	0.42
26 会計事務員	196	162	64	98	1.21
27 生産関連事務員	38	31	25	6	1.23
28 営業・販売関連事務員	149	100	44	56	1.49
29 外勤事務員	8	1	1	0	8.00
30 運輸・郵便事務	17	8	7	1	2.13
31 事務用機器操作の職業	30	74	39	35	0.41
<b>D 販売の職業</b>	<b>1,657</b>	<b>881</b>	<b>458</b>	<b>421</b>	<b>1.88</b>
32 商品販売の職業	1,130	505	141	363	2.24
33 販売類似の職業	38	21	13	8	1.81
34 営業の職業	489	355	304	50	1.38
<b>E サービスの職業</b>	<b>4,267</b>	<b>1,126</b>	<b>390</b>	<b>735</b>	<b>3.79</b>
35 家庭生活支援サービス	8	1	1	0	8.00
36 介護サービスの職業	1,256	346	105	241	3.63
37 保健医療サービス	280	92	8	84	3.04
38 生活衛生サービス	365	94	14	80	3.88
39 飲食物調理の職業	1,273	278	119	159	4.58
40 接客・給仕の職業	921	196	80	115	4.70
41 居住施設・ビルの管理	60	50	42	8	1.20
42 その他のサービス	104	69	21	48	1.51
<b>F 保安の職業</b>	<b>700</b>	<b>38</b>	<b>38</b>	<b>0</b>	<b>18.42</b>
<b>G 農林漁業の職業</b>	<b>48</b>	<b>50</b>	<b>38</b>	<b>11</b>	<b>0.96</b>
<b>H 生産工程の職業</b>	<b>772</b>	<b>608</b>	<b>446</b>	<b>162</b>	<b>1.27</b>
49 生産設備（金属）	12	3	3	0	4.00
50 生産設備（金属除く）	13	10	5	5	1.30
51 生産設備（機械）	11	17	14	3	0.65
52 金属材料製造等	112	54	52	2	2.07
54 製品製造・加工処理	192	149	65	84	1.29
57 機械組立の職業	153	215	182	33	0.71
60 機械整備・修理の職業	182	63	62	1	2.89
61 製品検査（金属）	4	1	0	1	4.00
62 製品検査（金属除く）	13	3	2	1	4.33
63 機械検査の職業	27	11	10	1	2.45
64 生産関連・生産類似	53	82	51	31	0.65
<b>I 輸送・機械運転の職業</b>	<b>579</b>	<b>237</b>	<b>230</b>	<b>6</b>	<b>2.44</b>
65 鉄道運転の職業	0	1	1	0	0.00
66 自動車運転の職業	521	171	166	4	3.05
67 船舶・航空機運転	0	0	0	0	0.00
68 その他の輸送の職業	1	12	11	1	0.08
69 定置・建設機械運転	57	53	52	1	1.08
<b>J 建設・探掘の職業</b>	<b>404</b>	<b>145</b>	<b>135</b>	<b>10</b>	<b>2.79</b>
70 建設躯体工事の職業	54	10	10	0	5.40
71 建設の職業	120	54	48	6	2.22
72 電気工事の職業	113	38	37	1	2.97
73 土木の職業	116	42	40	2	2.76
74 探掘の職業	1	1	0	1	1.00
<b>K 運搬・清掃等の職業</b>	<b>1,321</b>	<b>1,054</b>	<b>629</b>	<b>425</b>	<b>1.25</b>
75 運搬の職業	236	177	153	24	1.33
76 清掃の職業	784	160	77	83	4.90
77 包装の職業	21	14	4	10	1.50
78 その他の運搬等の職業	280	703	395	308	0.40
<b>分類不能の職業</b>	<b>0</b>	<b>449</b>	<b>265</b>	<b>183</b>	<b>0.00</b>
【IT関連計】	576	427	305	122	1.35
（IT技術関連小計）	436	168	149	19	2.60
（IT操作関連小計）	90	199	107	92	0.45
（IT製造関連小計）	50	60	49	11	0.83
【福祉関連計】	2,788	917	212	705	3.04
（介護関連小計）	1,627	498	162	336	3.27
（その他小計）	1,161	419	50	369	2.77

\* 臨時・季節・日雇を除く常用で算定（パートは含む）



\* 臨時・季節・日雇を除く常用で算定(パートは含む)

## 2. 職業別求人賃金・求職（希望）賃金…一般及びパート

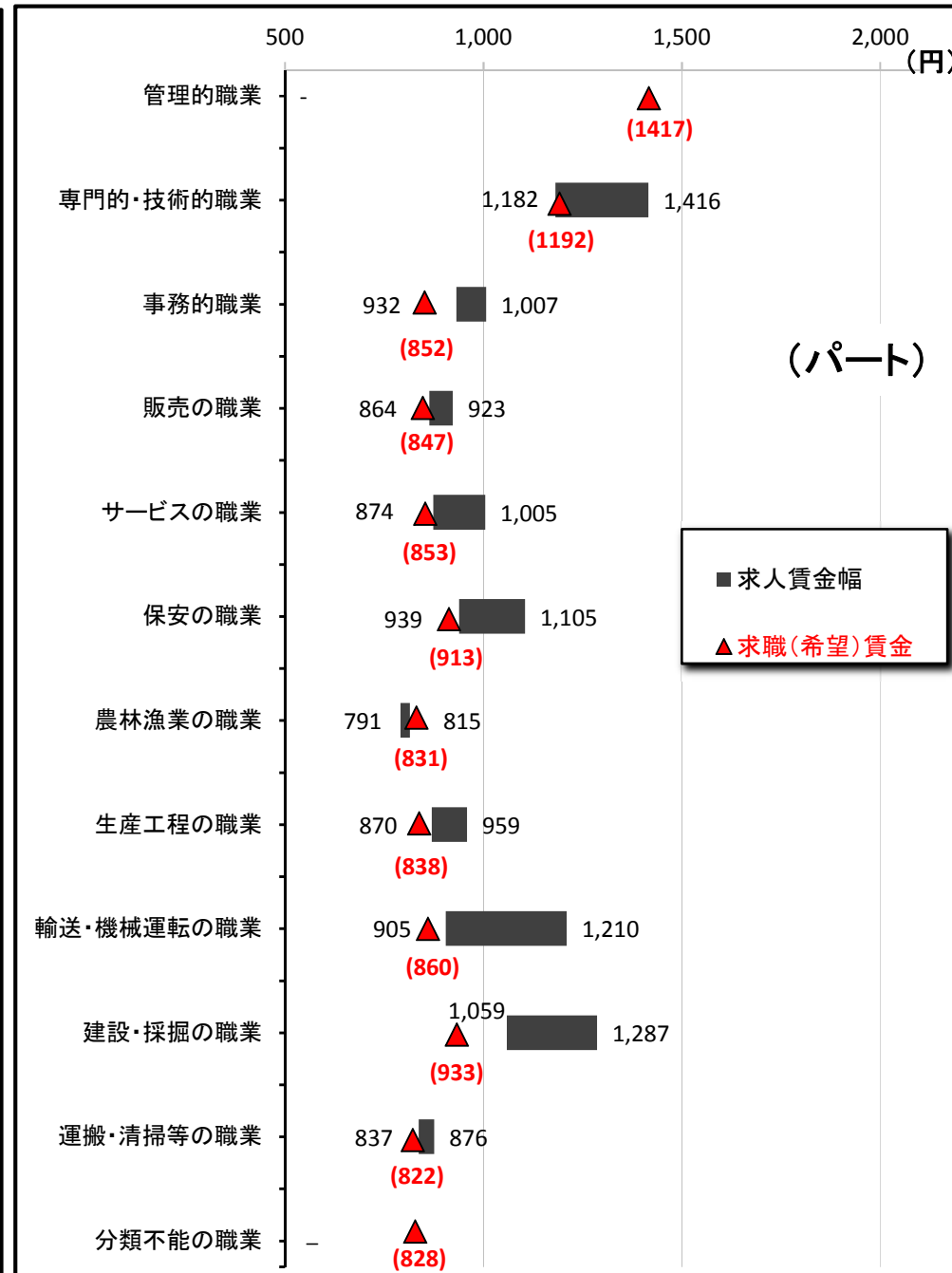
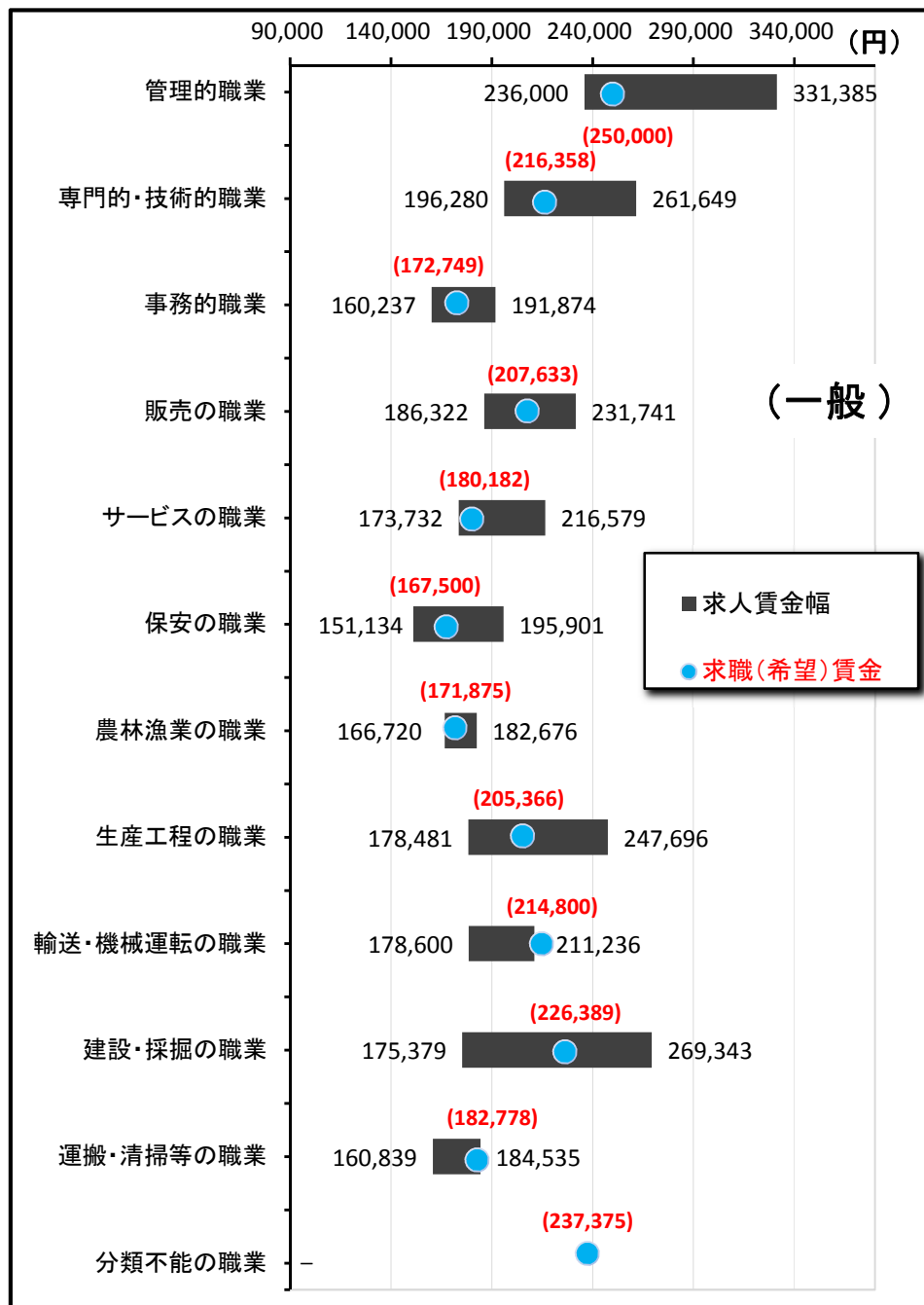
2019年1月	求人賃金				求職賃金	
	一般		パート		一般	パート
	上限	下限	上限	下限		
職業計	228,784	178,883	1,063	940	194,065	905
管理的職業	331,385	236,000	-	-	250,000	1,417
専門的・技術的職業	261,649	196,280	1,416	1,182	216,358	1,192
事務的職業	191,874	160,237	1,007	932	172,749	852
販売の職業	231,741	186,322	923	864	207,633	847
サービスの職業	216,579	173,732	1,005	874	180,182	853
保安の職業	195,901	151,134	1,105	939	167,500	913
農林漁業の職業	182,676	166,720	815	791	171,875	831
生産工程の職業	247,696	178,481	959	870	205,366	838
輸送・機械運転の職業	211,236	178,600	1,210	905	214,800	860
建設・採掘の職業	269,343	175,379	1,287	1,059	226,389	933
運搬・清掃等の職業	184,535	160,839	876	837	182,778	822
分類不能の職業	-	-	-	-	237,375	828

\*月内にハローワーク熊本に求職申込をされた方の希望賃金、及び当月提出された求人の平均賃金で算出。

\*パートは時間給で計上

## 2. 職業別求人賃金・求職（希望）賃金…一般及びパート

2019年1月



### 3. 職業別求人賃金（中分類）…一般及びパート

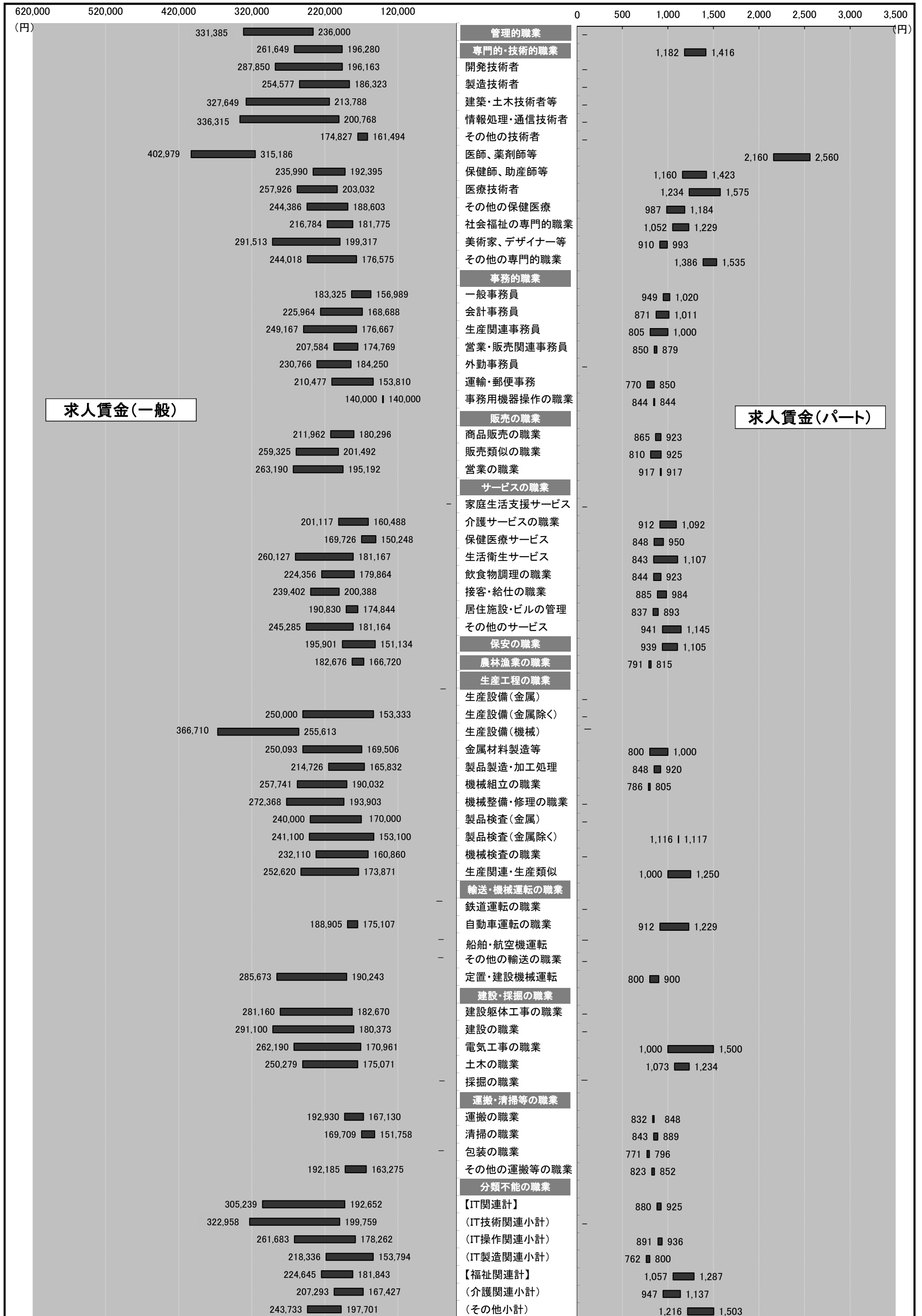
\*パートは時間給で計上

2019年1月	一般		パート	
	上限	下限	上限	下限
<b>職業計</b>	<b>228,784</b>	<b>178,883</b>	<b>1,063</b>	<b>940</b>
<b>管理的職業</b>	<b>331,385</b>	<b>236,000</b>	-	-
<b>専門的・技術的職業</b>	<b>261,649</b>	<b>196,280</b>	<b>1,416</b>	<b>1,182</b>
開発技術者	287,850	196,163	-	-
製造技術者	254,577	186,323	-	-
建築・土木技術者等	327,649	213,788	-	-
情報処理・通信技術者	336,315	200,768	-	-
その他の技術者	174,827	161,494	-	-
医師、薬剤師等	402,979	315,186	2,560	2,160
保健師、助産師等	235,990	192,395	1,423	1,160
医療技術者	257,926	203,032	1,575	1,234
その他の保健医療	244,386	188,603	1,184	987
社会福祉の専門的職業	216,784	181,775	1,229	1,052
美術家、デザイナー等	291,513	199,317	993	910
その他の専門的職業	244,018	176,575	1,535	1,386
<b>事務的職業</b>	<b>191,874</b>	<b>160,237</b>	<b>1,007</b>	<b>932</b>
一般事務員	183,325	156,989	1,020	949
会計事務員	225,964	168,688	1,011	871
生産関連事務員	249,167	176,667	1,000	805
営業・販売関連事務員	207,584	174,769	879	850
外勤事務員	230,766	184,250	-	-
運輸・郵便事務	210,477	153,810	850	770
事務用機器操作の職業	140,000	140,000	844	844
<b>販売の職業</b>	<b>231,741</b>	<b>186,322</b>	<b>923</b>	<b>864</b>
商品販売の職業	211,962	180,296	923	865
販売類似の職業	259,325	201,492	925	810
営業の職業	263,190	195,192	917	917
<b>サービスの職業</b>	<b>216,579</b>	<b>173,732</b>	<b>1,005</b>	<b>874</b>
家庭生活支援サービス	-	-	-	-
介護サービスの職業	201,117	160,488	1,092	912
保健医療サービス	169,726	150,248	950	848
生活衛生サービス	260,127	181,167	1,107	843
飲食物調理の職業	224,356	179,864	923	844
接客・給仕の職業	239,402	200,388	984	885
居住施設・ビルの管理	190,830	174,844	893	837
その他のサービス	245,285	181,164	1,145	941
<b>保安の職業</b>	<b>195,901</b>	<b>151,134</b>	<b>1,105</b>	<b>939</b>
<b>農林漁業の職業</b>	<b>182,676</b>	<b>166,720</b>	<b>815</b>	<b>791</b>
<b>生産工程の職業</b>	<b>247,696</b>	<b>178,481</b>	<b>959</b>	<b>870</b>
生産設備（金属）	-	-	-	-
生産設備（金属除く）	250,000	153,333	-	-
生産設備（機械）	366,710	255,613	-	-
金属材料製造等	250,093	169,506	1,000	800
製品製造・加工処理	214,726	165,832	920	848
機械組立の職業	257,741	190,032	805	786
機械整備・修理の職業	272,368	193,903	-	-
製品検査（金属）	240,000	170,000	-	-
製品検査（金属除く）	241,100	153,100	1,117	1,116
機械検査の職業	232,110	160,860	-	-
生産関連・生産類似	252,620	173,871	1,250	1,000
<b>輸送・機械運転の職業</b>	<b>211,236</b>	<b>178,600</b>	<b>1,210</b>	<b>905</b>
鉄道運転の職業	-	-	-	-
自動車運転の職業	188,905	175,107	1,229	912
船舶・航空機運転	-	-	-	-
その他の輸送の職業	-	-	-	-
定置・建設機械運転	285,673	190,243	900	800
<b>建設・採掘の職業</b>	<b>269,343</b>	<b>175,379</b>	<b>1,287</b>	<b>1,059</b>
建設躯体工事の職業	281,160	182,670	-	-
建設の職業	291,100	180,373	-	-
電気工事の職業	262,190	170,961	1,500	1,000
土木の職業	250,279	175,071	1,234	1,073
採掘の職業	-	-	-	-
<b>運搬・清掃等の職業</b>	<b>184,535</b>	<b>160,839</b>	<b>876</b>	<b>837</b>
運搬の職業	192,930	167,130	848	832
清掃の職業	169,709	151,758	889	843
包装の職業	-	-	796	771
その他の運搬等の職業	192,185	163,275	852	823
<b>分類不能の職業</b>	-	-	-	-
【IT関連計】	305,239	192,652	925	880
（IT技術関連小計）	322,958	199,759	-	-
（IT操作関連小計）	261,683	178,262	936	891
（IT製造関連小計）	218,336	153,794	800	762
【福祉関連計】	224,645	181,843	1,287	1,057
（介護関連小計）	207,293	167,427	1,137	947
（その他小計）	243,733	197,701	1,503	1,216

\*「求人賃金」：新規求人の上限の平均値、及び下限の平均値を表示

### 3. 職業別求人賃金（中分類）…一般及びパート

2019年1月





#### 4. 産業別求人賃金…一般及びパート

2019年1月	一般		パート	
	上限	下限	上限	下限
<b>産業計</b>	<b>228,784</b>	<b>178,883</b>	<b>1,063</b>	<b>940</b>
<b>AB 農林漁業</b>	<b>207,500</b>	<b>171,920</b>	<b>850</b>	<b>813</b>
<b>C 鉱業</b>	150,000	150,000	-	-
石炭・亜炭	-	-	-	-
<b>D 建設業</b>	280,079	189,503	1,118	964
総合工事業	302,217	202,893	1,084	953
電気工事	232,981	160,492	-	-
<b>E 製造業</b>	228,460	170,368	885	824
食料品	219,058	164,339	834	794
飲料	-	-	-	-
繊維	230,000	190,000	780	780
木材	194,000	174,286	-	-
家具	300,000	170,000	800	800
パルプ	210,000	195,000	900	900
印刷	198,867	166,433	950	765
化学	300,000	166,500	-	-
石油	-	-	-	-
プラスチック	-	-	-	-
ゴム	-	-	-	-
窯業	226,572	167,501	-	-
金属製品	234,867	169,867	880	820
電子部品	202,000	162,000	800	762
電気機械器具製造業	276,250	185,167	965	890
(民生)	237,000	169,500	-	-
(電子機器等)	240,667	156,000	800	762
(電子応用)	318,000	144,000	-	-
(その他電気)	262,143	195,000	1,017	917
情報通信機械	-	-	-	-
(通信機械)	-	-	-	-
ハードウェア	202,000	162,000	800	762
輸送	210,833	163,047	-	-
(自動車)	210,833	163,047	-	-
その他製造	230,000	170,000	917	850
<b>F 電気・ガス・熱供給・水道</b>	-	-	-	-
<b>G 情報通信</b>	<b>322,365</b>	<b>197,772</b>	<b>1,037</b>	<b>910</b>
通信	315,400	181,250	-	-
放送	-	-	-	-
情報サービス	328,879	200,269	1,041	901
(ソフトウェア)	338,354	203,179	1,090	990
(情報処理)	283,400	186,300	1,029	878
インターネット	293,000	189,667	1,000	1,000
<b>H 運輸業</b>	<b>190,929</b>	<b>171,508</b>	<b>1,293</b>	<b>892</b>
旅客運送	175,436	161,421	1,342	901
貨物運送	220,253	189,419	800	800
<b>I 卸売・小売</b>	<b>221,414</b>	<b>175,756</b>	<b>930</b>	<b>864</b>
卸売	214,825	172,885	894	833
(ハード等)	223,579	169,105	1,200	850
(電気機械)	225,000	155,000	-	-
小売	224,106	176,929	936	870
各種商品小売業	219,029	155,343	800	795
(機械小売)	223,412	170,765	1,200	850
<b>J 金融・保険</b>	<b>245,196</b>	<b>175,870</b>	<b>1,035</b>	<b>991</b>
銀行	250,000	140,000	913	888
保険業	244,977	177,500	1,158	1,095
<b>K 不動産</b>	<b>245,884</b>	<b>181,099</b>	<b>950</b>	<b>873</b>
(駐車場)	150,000	150,000	-	-
物品賃貸業	258,203	163,148	890	815
(事務機械)	-	-	-	-
<b>L 学術研究</b>	<b>272,834</b>	<b>181,157</b>	<b>1,005</b>	<b>870</b>
広告	261,050	187,217	850	850
<b>M 飲食・宿泊</b>	<b>253,985</b>	<b>194,950</b>	<b>919</b>	<b>849</b>
宿泊	194,168	153,668	854	844
飲食	258,351	197,711	935	851
(一般)	256,361	199,510	932	849
<b>N 生活関連・娯楽</b>	<b>217,155</b>	<b>187,212</b>	<b>1,122</b>	<b>921</b>
理美容業	255,986	181,421	1,208	874
<b>O 教育・学習</b>	<b>196,003</b>	<b>175,001</b>	<b>1,121</b>	<b>965</b>
<b>P 医療・福祉</b>	<b>217,643</b>	<b>176,822</b>	<b>1,180</b>	<b>986</b>
医療業	216,779	176,598	1,176	1,007
保健衛生	245,000	177,400	900	800
社会保険	218,629	177,144	1,185	973
老人・介護	224,893	178,164	1,241	1,005
その他社会保険	193,113	178,395	1,085	891
<b>Q 複合サービス</b>	<b>185,912</b>	<b>167,162</b>	<b>950</b>	<b>900</b>
郵便	-	-	-	-
<b>R サービス</b>	<b>205,057</b>	<b>171,322</b>	<b>896</b>	<b>842</b>
廃棄物処理	235,000	195,000	850	850
自動車整備	261,689	177,611	900	762
機械修理	-	-	-	-
紹介・派遣	211,256	187,053	983	977
(労働者派遣)	211,076	187,025	983	977
その他の事業サービス	199,459	161,481	892	838
その他のサービス業	182,656	159,792	975	863
<b>S T 公務・その他</b>	<b>180,382</b>	<b>148,252</b>	<b>1,189</b>	<b>1,165</b>
<b>I T 関連産業計</b>	<b>290,253</b>	<b>187,158</b>	<b>1,054</b>	<b>888</b>

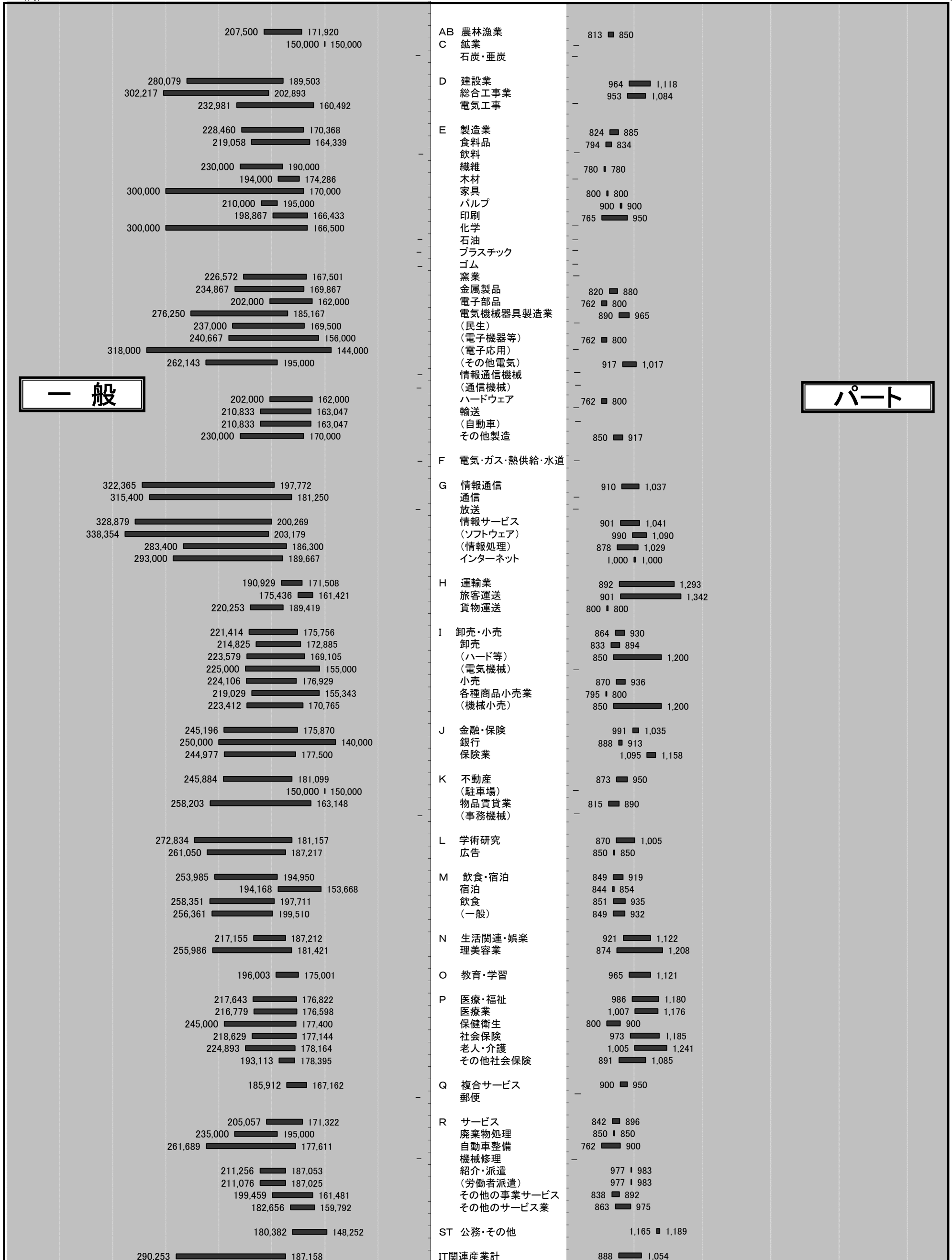
\*パートは時間給で計上  
\*「求人賃金」：新規求人の上限の平均値、及び下限の平均値を表示



# 4. 産業別求人賃金…一般及びパート

2019年1月

450,000 (円) 400,000 350,000 300,000 250,000 200,000 150,000 100,000 50,000 500 1,000 1,500 2,000 2,500 3,000 (円)



\*パートは時間給で計上 \*「求人賃金」：新規求人の上限の平均値、及び下限の平均値を表示

一般

パート

## 5. 求人・求職の推移（一般及びパート）

区分 年月	新規求職者数			有効求職者数			新規求人数	有効求人数	有効求人倍率	新規求人倍率	求人充足数
	合計	男性	女性	合計	男性	女性					
平成24年度	37,622	16,128	21,394	180,936	82,012	98,444	52,520	138,471	0.77	1.40	14,106
平成25年度	34,386	14,149	20,171	164,127	73,543	90,206	55,748	137,750	0.84	1.62	13,680
平成26年度	35,028	13,968	20,672	154,025	66,366	86,827	48,775	133,009	0.86	1.39	11,626
平成27年度	33,567	12,910	19,303	146,526	61,456	82,810	52,488	145,703	0.99	1.56	11,229
平成28年度	30,432	11,688	18,696	133,319	54,989	78,199	60,218	168,352	1.26	1.98	9,806
平成29年度	28,791	11,008	17,749	124,269	50,737	73,456	64,347	185,769	1.49	2.23	9,777
平成30年1月	2,706	1,018	1,686	9,404	3,852	5,548	5,425	14,697	1.56	2.00	576
平成30年2月	2,529	926	1,600	9,971	4,027	5,939	5,362	15,097	1.51	2.12	781
平成30年3月	2,650	943	1,702	10,581	4,280	6,294	5,564	15,511	1.47	2.10	1,110
平成30年4月	3,318	1,288	2,027	11,162	4,565	6,587	5,903	15,761	1.41	1.78	838
平成30年5月	2,610	995	1,613	11,254	4,641	6,606	5,323	15,961	1.42	2.04	813
平成30年6月	2,317	939	1,374	10,623	4,385	6,230	5,311	15,691	1.48	2.29	822
平成30年7月	2,210	897	1,308	10,279	4,235	6,032	5,585	15,510	1.51	2.53	823
平成30年8月	2,267	871	1,395	10,221	4,176	6,038	5,029	15,321	1.50	2.22	697
平成30年9月	2,102	791	1,310	9,970	4,048	5,916	5,056	15,081	1.51	2.41	708
平成30年10月	2,350	967	1,383	10,119	4,184	5,933	6,298	15,929	1.57	2.68	772
平成30年11月	1,932	779	1,152	9,672	4,033	5,637	4,996	15,740	1.63	2.59	674
平成30年12月	1,554	639	914	9,057	3,813	5,241	4,285	14,784	1.63	2.76	561
平成31年1月	2,521	1,035	1,482	9,437	4,008	5,423	6,056	14,897	1.58	2.40	494

※性別表示を必須としていないため、合計と男女の計は不一致となります。

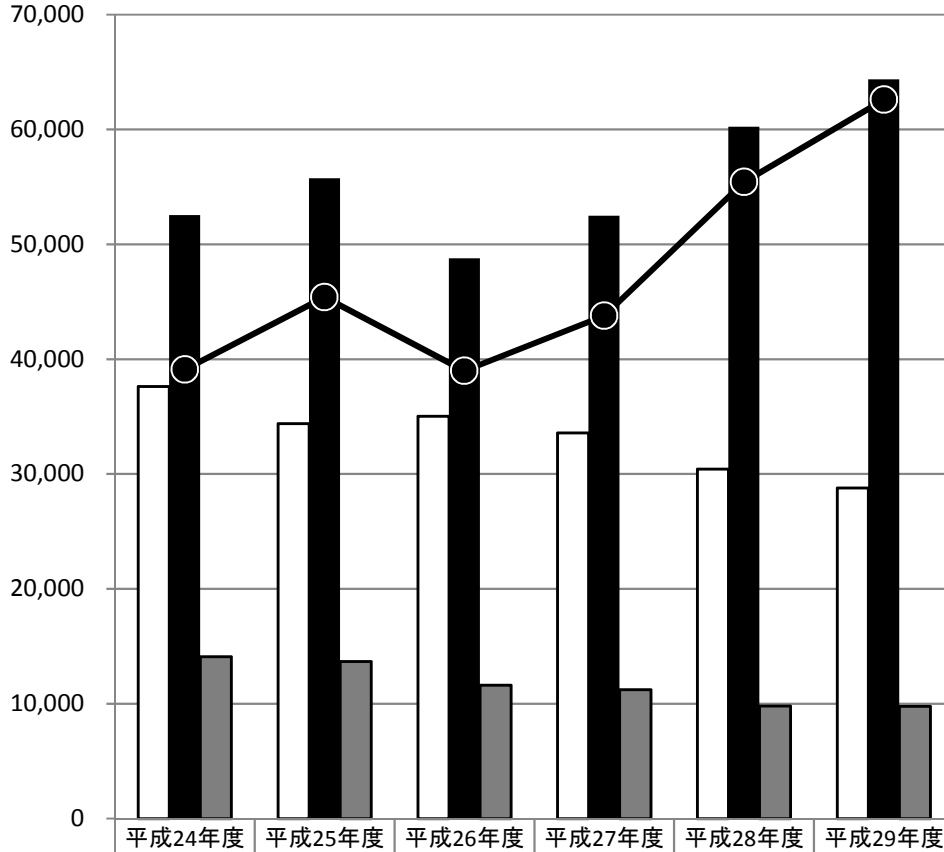
\*臨時・季節・日雇を除く常用で算定（パートは含む）

# 年間

## 5-1. 求人・求職の推移（一般及びパート）

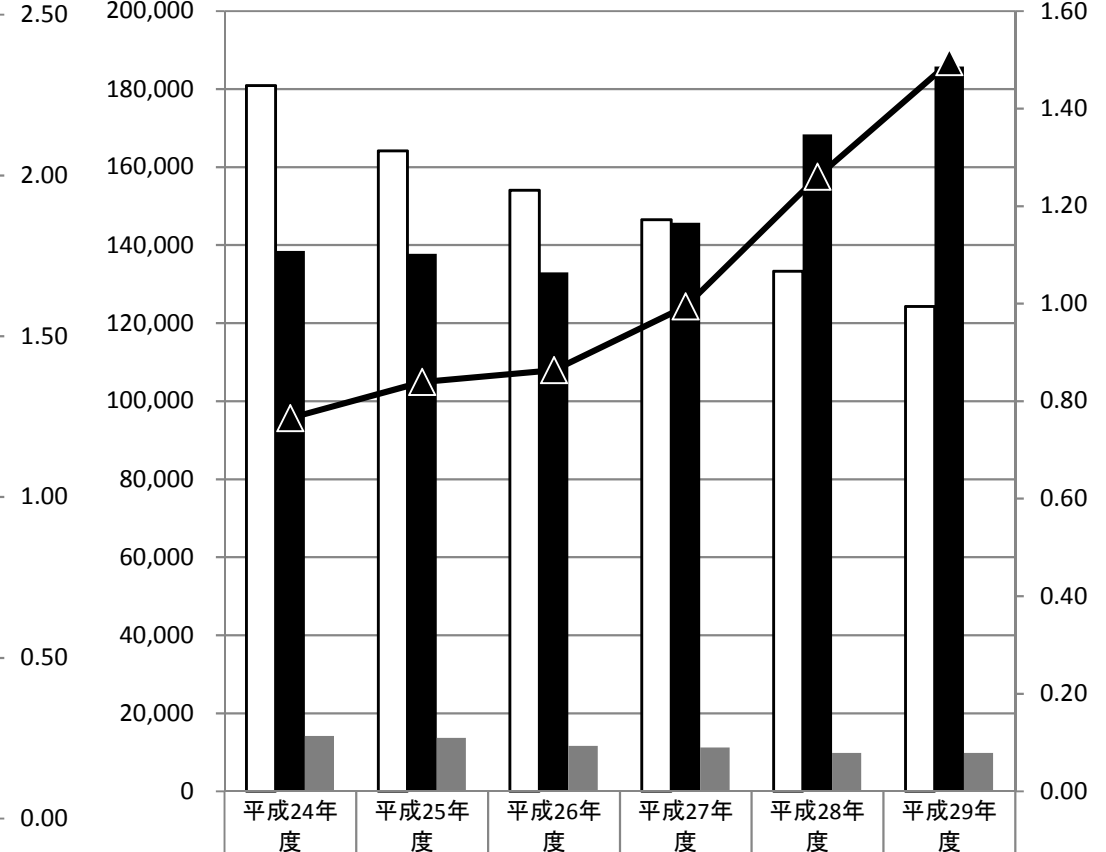
\* 臨時・季節・日雇を除く常用で算定（パートは含む）

□ 新規求職者数   ■ 新規求人数   ▒ 求人充足数   ●● 新規求人倍率



新規求職者数	37,622	34,386	35,028	33,567	30,432	28,791
新規求人数	52,520	55,748	48,775	52,488	60,218	64,347
求人充足数	14,106	13,680	11,626	11,229	9,806	9,777
新規求人倍率	1.40	1.62	1.39	1.56	1.98	2.23

□ 有効求職者数   ■ 有効求人数   ▒ 求人充足数   ▲▲ 有効求人倍率



有効求職者数	180,936	164,127	154,025	146,526	133,319	124,269
有効求人数	138,471	137,750	133,009	145,703	168,352	185,769
求人充足数	14,106	13,680	11,626	11,229	9,806	9,777
有効求人倍率	0.77	0.84	0.86	0.99	1.26	1.49

### 新規

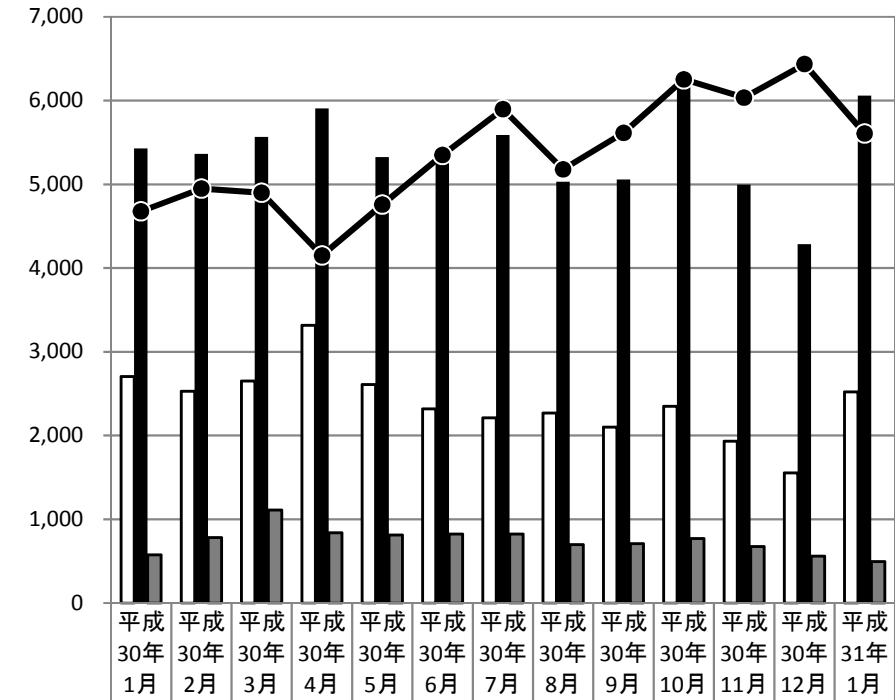
### 有効

# 月間

## 5-2. 求人・求職の推移（一般及びパート）

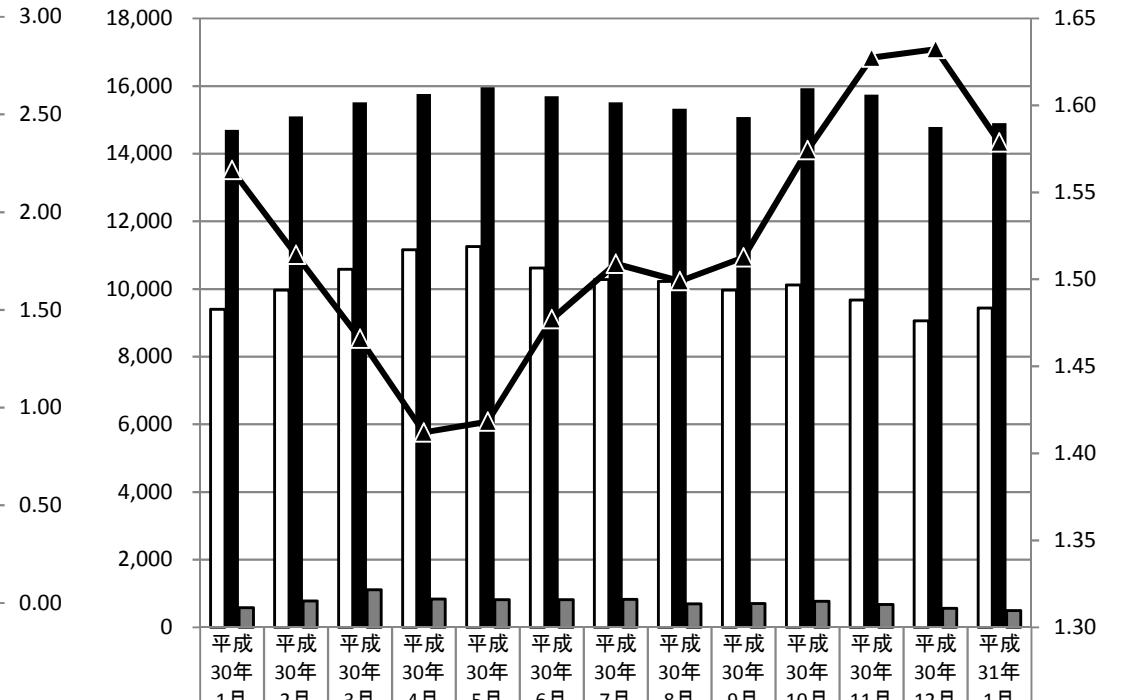
\* 臨時・季節・日雇を除く常用で算定（パートは含む）

新規求職者数
  新規求人数
  求人充足数
  新規求人倍率



新規求職者数	2,706	2,529	2,650	3,318	2,610	2,317	2,210	2,267	2,102	2,350	1,932	1,554	2,521
新規求人数	5,425	5,362	5,564	5,903	5,323	5,311	5,585	5,029	5,056	6,298	4,996	4,285	6,056
求人充足数	576	781	1,110	838	813	822	823	697	708	772	674	561	494
新規求人倍率	2.00	2.12	2.10	1.78	2.04	2.29	2.53	2.22	2.41	2.68	2.59	2.76	2.40

有効求職者数
  有効求人数
  求人充足数
  有効求人倍率



有効求職者数	9,404	9,971	10,581	11,162	11,254	10,623	10,279	10,221	9,970	10,119	9,672	9,057	9,437
有効求人数	14,697	15,097	15,511	15,761	15,961	15,691	15,510	15,321	15,081	15,929	15,740	14,784	14,897
求人充足数	576	781	1,110	838	813	822	823	697	708	772	674	561	494
有効求人倍率	1.56	1.51	1.47	1.41	1.42	1.48	1.51	1.50	1.51	1.57	1.63	1.63	1.58

### 新規

### 有効