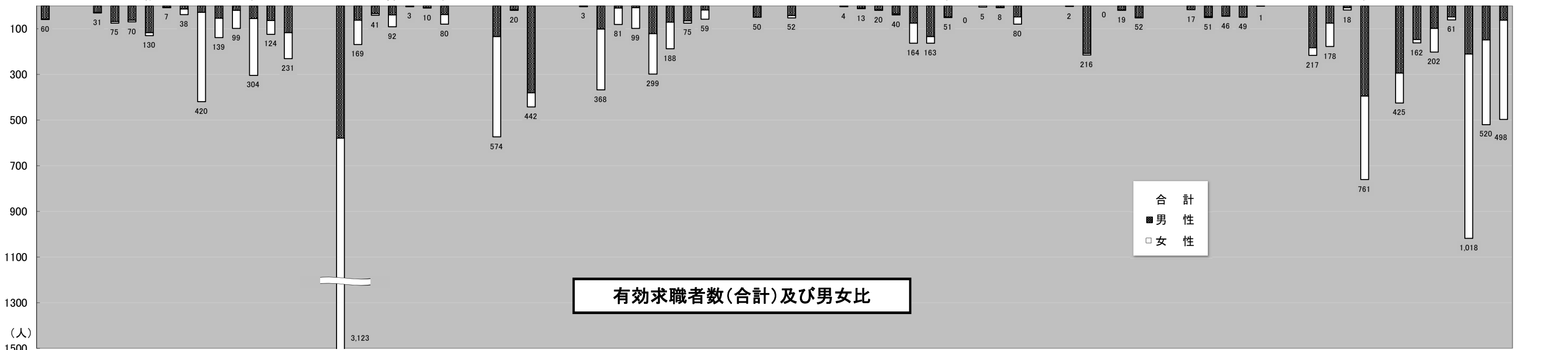
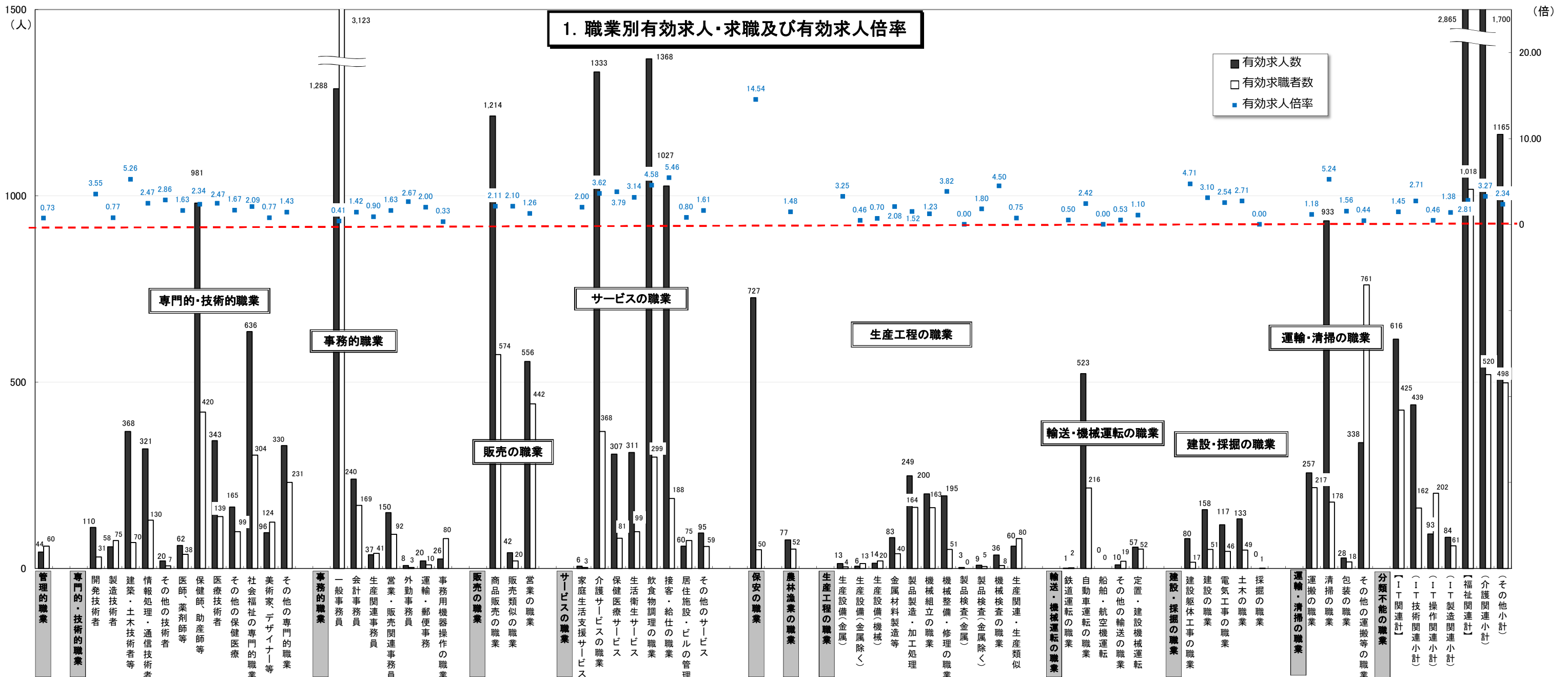




# 1. 職業別有効求人・求職及び有効求人倍率

2018年10月	有効求人数		有効求職者数		有効求人倍率 合計
	合計	合計	男性	女性	
<b>職業計</b>	<b>15,929</b>	<b>10,119</b>	<b>4,184</b>	<b>5,933</b>	<b>1.57</b>
<b>A 管理的職業</b>	<b>44</b>	<b>60</b>	<b>58</b>	<b>2</b>	<b>0.73</b>
<b>B 専門的・技術的職業</b>	<b>3,490</b>	<b>1,668</b>	<b>634</b>	<b>1,034</b>	<b>2.09</b>
07 開発技術者	110	31	28	3	3.55
08 製造技術者	58	75	68	7	0.77
09 建築・土木技術者等	368	70	63	7	5.26
10 情報処理・通信技術者	321	130	117	13	2.47
11 その他の技術者	20	7	6	1	2.86
12 医師、薬剤師等	62	38	14	24	1.63
13 保健師、助産師等	981	420	28	392	2.34
14 医療技術者	343	139	54	85	2.47
15 その他の保健医療	165	99	19	80	1.67
16 社会福祉の専門的職業	636	304	56	248	2.09
22 美術家、デザイナー等	96	124	64	60	0.77
その他の専門的職業	330	231	117	114	1.43
<b>C 事務的職業</b>	<b>1,769</b>	<b>3,518</b>	<b>766</b>	<b>2,752</b>	<b>0.50</b>
25 一般事務員	1,288	3,123	580	2,543	0.41
26 会計事務員	240	169	63	106	1.42
27 生産関連事務員	37	41	34	7	0.90
28 営業・販売関連事務員	150	92	40	52	1.63
29 外勤事務員	8	3	3	0	2.67
30 運輸・郵便事務	20	10	8	2	2.00
31 事務用機器操作の職業	26	80	38	42	0.33
<b>D 販売の職業</b>	<b>1,812</b>	<b>1,036</b>	<b>531</b>	<b>505</b>	<b>1.75</b>
32 商品販売の職業	1,214	574	134	440	2.11
33 販売類似の職業	42	20	16	4	2.10
34 営業の職業	556	442	381	61	1.26
<b>E サービスの職業</b>	<b>4,507</b>	<b>1,172</b>	<b>395</b>	<b>777</b>	<b>3.85</b>
35 家庭生活支援サービス	6	3	1	2	2.00
36 介護サービスの職業	1,333	368	101	267	3.62
37 保健医療サービス	307	81	9	72	3.79
38 生活衛生サービス	311	99	8	91	3.14
39 飲食物調理の職業	1,368	299	121	178	4.58
40 接客・給仕の職業	1,027	188	72	116	5.46
41 居住施設・ビルの管理	60	75	65	10	0.80
42 その他のサービス	95	59	18	41	1.61
<b>F 保安の職業</b>	<b>727</b>	<b>50</b>	<b>48</b>	<b>2</b>	<b>14.54</b>
<b>G 農林漁業の職業</b>	<b>77</b>	<b>52</b>	<b>42</b>	<b>10</b>	<b>1.48</b>
<b>H 生産工程の職業</b>	<b>868</b>	<b>548</b>	<b>379</b>	<b>169</b>	<b>1.58</b>
49 生産設備（金属）	13	4	4	0	3.25
50 生産設備（金属除く）	6	13	10	3	0.46
51 生産設備（機械）	14	20	17	3	0.70
52 金属材料製造等	83	40	35	5	2.08
54 製品製造・加工処理	249	164	75	89	1.52
57 機械組立の職業	200	163	134	29	1.23
60 機械整備・修理の職業	195	51	49	2	3.82
61 製品検査（金属）	3	0	0	0	0.00
62 製品検査（金属除く）	9	5	0	5	1.80
63 機械検査の職業	36	8	7	1	4.50
64 生産関連・生産類似	60	80	48	32	0.75
<b>I 輸送・機械運転の職業</b>	<b>591</b>	<b>289</b>	<b>278</b>	<b>10</b>	<b>2.04</b>
65 鉄道運転の職業	1	2	2	0	0.50
66 自動車運転の職業	523	216	208	7	2.42
67 船舶・航空機運転	0	0	0	0	0.00
68 その他の輸送の職業	10	19	18	1	0.53
69 定置・建設機械運転	57	52	50	2	1.10
<b>J 建設・探掘の職業</b>	<b>488</b>	<b>164</b>	<b>156</b>	<b>8</b>	<b>2.98</b>
70 建設躯体工事の職業	80	17	17	0	4.71
71 建設の職業	158	51	47	4	3.10
72 電気工事の職業	117	46	44	2	2.54
73 土木の職業	133	49	48	1	2.71
74 探掘の職業	0	1	0	1	0.00
<b>K 運搬・清掃等の職業</b>	<b>1,556</b>	<b>1,174</b>	<b>662</b>	<b>512</b>	<b>1.33</b>
75 運搬の職業	257	217	183	34	1.18
76 清掃の職業	933	178	76	102	5.24
77 包装の職業	28	18	8	10	1.56
78 その他の運搬等の職業	338	761	395	366	0.44
<b>分類不能の職業</b>	<b>0</b>	<b>388</b>	<b>235</b>	<b>152</b>	<b>0.00</b>
【IT関連計】	616	425	295	130	1.45
（IT技術関連小計）	439	162	148	14	2.71
（IT操作関連小計）	93	202	99	103	0.46
（IT製造関連小計）	84	61	48	13	1.38
【福祉関連計】	2,865	1,018	211	807	2.81
（介護関連小計）	1,700	520	149	371	3.27
（その他小計）	1,165	498	62	436	2.34

\* 臨時・季節・日雇を除く常用で算定（パートは含む）



\* 臨時・季節・日雇を除く常用で算定(パートは含む)

## 2. 職業別求人賃金・求職（希望）賃金…一般及びパート

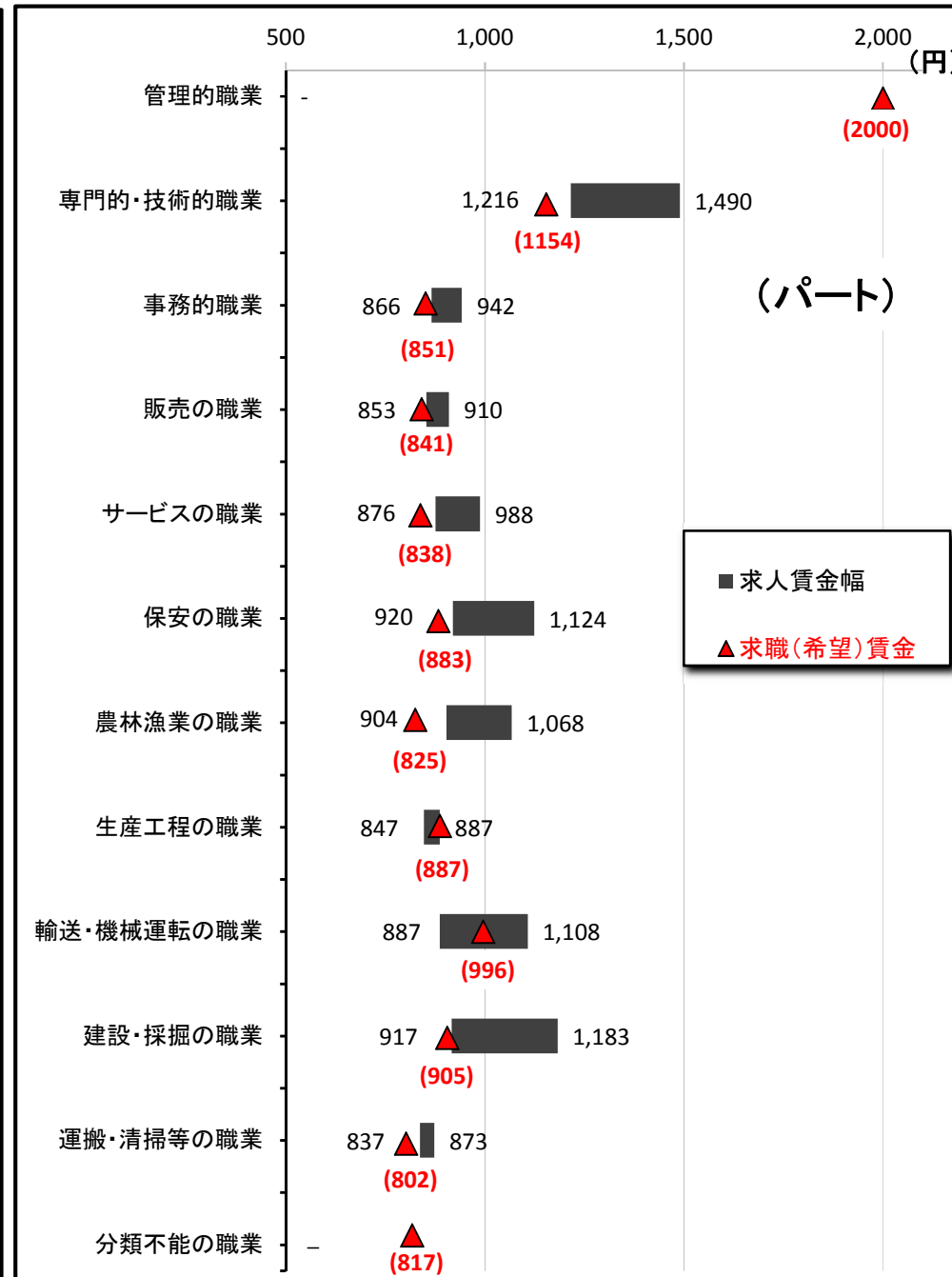
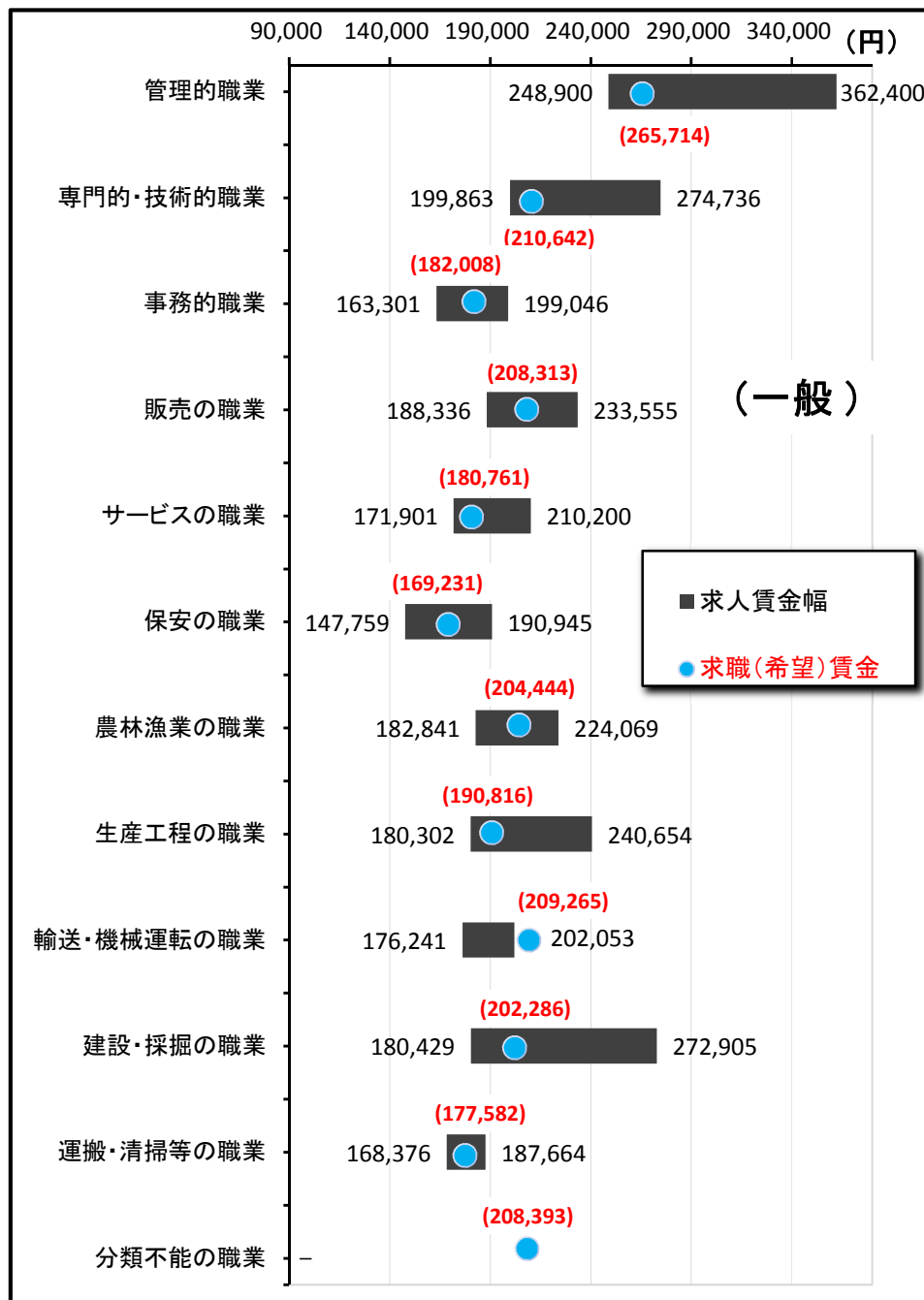
2018年10月	求人賃金				求職賃金	
	一 般		パート		一 般	パート
	上 限	下 限	上 限	下 限		
職 業 計	232,093	180,928	1,069	941	193,864	892
管理的職業	362,400	248,900	-	-	265,714	2,000
専門的・技術的職業	274,736	199,863	1,490	1,216	210,642	1,154
事務的職業	199,046	163,301	942	866	182,008	851
販売の職業	233,555	188,336	910	853	208,313	841
サービスの職業	210,200	171,901	988	876	180,761	838
保安の職業	190,945	147,759	1,124	920	169,231	883
農林漁業の職業	224,069	182,841	1,068	904	204,444	825
生産工程の職業	240,654	180,302	887	847	190,816	887
輸送・機械運転の職業	202,053	176,241	1,108	887	209,265	996
建設・採掘の職業	272,905	180,429	1,183	917	202,286	905
運搬・清掃等の職業	187,664	168,376	873	837	177,582	802
分類不能の職業	-	-	-	-	208,393	817

\*月内にハローワーク熊本に求職申込をされた方の希望賃金、及び当月提出された求人の平均賃金で算出。

\*パートは時間給で計上

## 2. 職業別求人賃金・求職（希望）賃金…一般及びパート

2018年10月



### 3. 職業別求人賃金（中分類）…一般及びパート

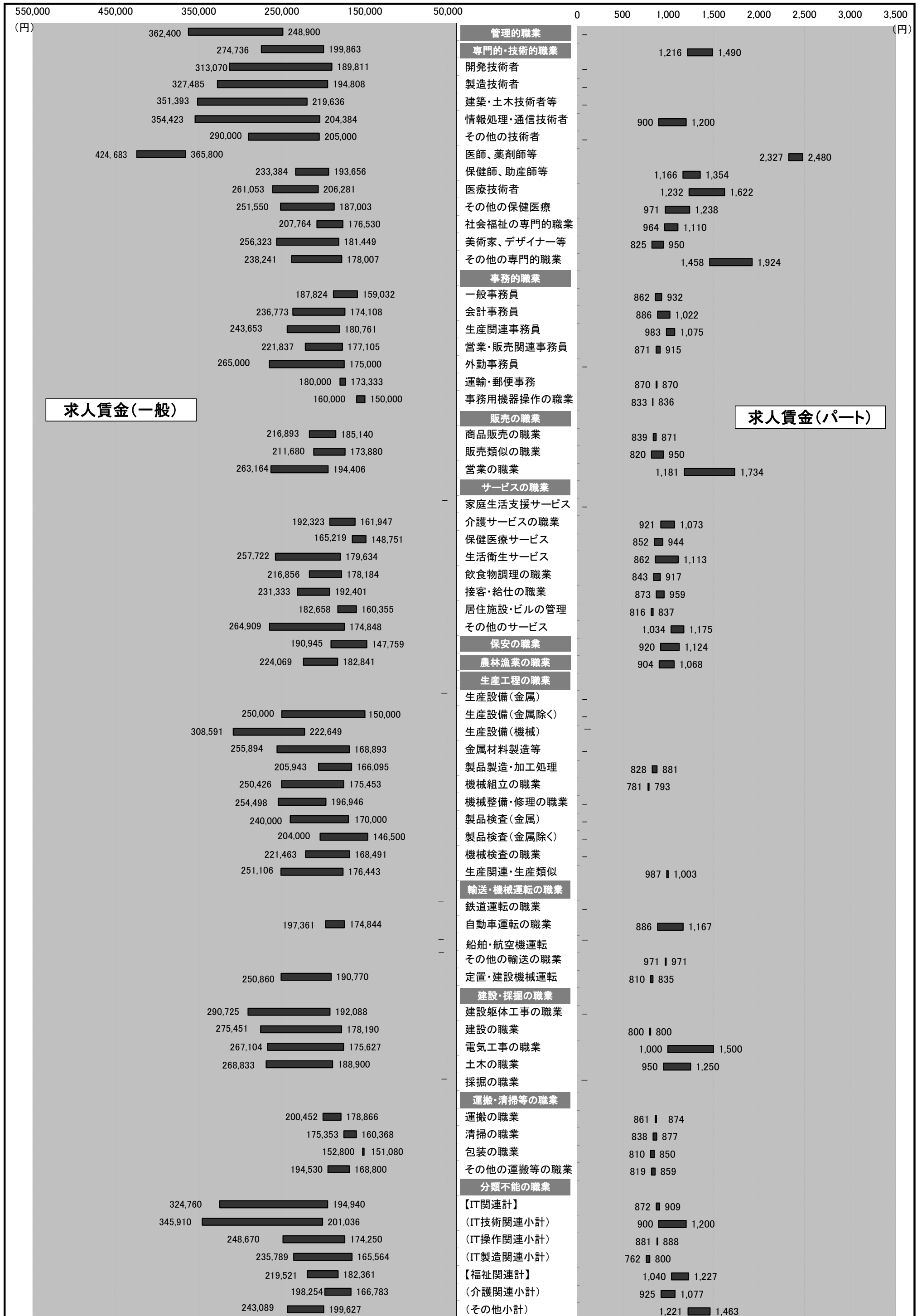
\*パートは時間給で計上

2018年10月	一般		パート	
	上限	下限	上限	下限
<b>職業計</b>	<b>232,093</b>	<b>180,928</b>	<b>1,069</b>	<b>941</b>
<b>管理的職業</b>	<b>362,400</b>	<b>248,900</b>	-	-
<b>専門的・技術的職業</b>	<b>274,736</b>	<b>199,863</b>	<b>1,490</b>	<b>1,216</b>
開発技術者	313,070	189,811	-	-
製造技術者	327,485	194,808	-	-
建築・土木技術者等	351,393	219,636	-	-
情報処理・通信技術者	354,423	204,384	1,200	900
その他の技術者	290,000	205,000	-	-
医師、薬剤師等	424,683	365,800	2,480	2,327
保健師、助産師等	233,384	193,656	1,354	1,166
医療技術者	261,053	206,281	1,622	1,232
その他の保健医療	251,550	187,003	1,238	971
社会福祉の専門的職業	207,764	176,530	1,110	964
美術家、デザイナー等	256,323	181,449	950	825
その他の専門的職業	238,241	178,007	1,924	1,458
<b>事務的職業</b>	<b>199,046</b>	<b>163,301</b>	<b>942</b>	<b>866</b>
一般事務員	187,824	159,032	932	862
会計事務員	236,773	174,108	1,022	886
生産関連事務員	243,653	180,761	1,075	983
営業・販売関連事務員	221,837	177,105	915	871
外勤事務員	265,000	175,000	-	-
運輸・郵便事務	180,000	173,333	870	870
事務用機器操作の職業	160,000	150,000	836	833
<b>販売の職業</b>	<b>233,555</b>	<b>188,336</b>	<b>910</b>	<b>853</b>
商品販売の職業	216,893	185,140	871	839
販売類似の職業	211,680	173,880	950	820
営業の職業	263,164	194,406	1,734	1,181
<b>サービスの職業</b>	<b>210,200</b>	<b>171,901</b>	<b>988</b>	<b>876</b>
家庭生活支援サービス	-	-	-	-
介護サービスの職業	192,323	161,947	1,073	921
保健医療サービス	165,219	148,751	944	852
生活衛生サービス	257,722	179,634	1,113	862
飲食物調理の職業	216,856	178,184	917	843
接客・給仕の職業	231,333	192,401	959	873
居住施設・ビルの管理	182,658	160,355	837	816
その他のサービス	264,909	174,848	1,175	1,034
<b>保安の職業</b>	<b>190,945</b>	<b>147,759</b>	<b>1,124</b>	<b>920</b>
<b>農林漁業の職業</b>	<b>224,069</b>	<b>182,841</b>	<b>1,068</b>	<b>904</b>
<b>生産工程の職業</b>	<b>240,654</b>	<b>180,302</b>	<b>887</b>	<b>847</b>
生産設備（金属）	-	-	-	-
生産設備（金属除く）	250,000	150,000	-	-
生産設備（機械）	308,591	222,649	-	-
金属材料製造等	255,894	168,893	-	-
製品製造・加工処理	205,943	166,095	881	828
機械組立の職業	250,426	175,453	793	781
機械整備・修理の職業	254,498	196,946	-	-
製品検査（金属）	240,000	170,000	-	-
製品検査（金属除く）	204,000	146,500	-	-
機械検査の職業	221,463	168,491	-	-
生産関連・生産類似	251,106	176,443	1,003	987
<b>輸送・機械運転の職業</b>	<b>202,053</b>	<b>176,241</b>	<b>1,108</b>	<b>887</b>
鉄道運転の職業	-	-	-	-
自動車運転の職業	197,361	174,844	1,167	886
船舶・航空機運転	-	-	-	-
その他の輸送の職業	-	-	971	971
定置・建設機械運転	250,860	190,770	835	810
<b>建設・採掘の職業</b>	<b>272,905</b>	<b>180,429</b>	<b>1,183</b>	<b>917</b>
建設躯体工事の職業	290,725	192,088	-	-
建設の職業	275,451	178,190	800	800
電気工事の職業	267,104	175,627	1,500	1,000
土木の職業	268,833	188,900	1,250	950
採掘の職業	-	-	-	-
<b>運搬・清掃等の職業</b>	<b>187,664</b>	<b>168,376</b>	<b>873</b>	<b>837</b>
運搬の職業	200,452	178,866	874	861
清掃の職業	175,353	160,368	877	838
包装の職業	152,800	151,080	850	810
その他の運搬等の職業	194,530	168,800	859	819
<b>分類不能の職業</b>	-	-	-	-
【IT関連計】	324,760	194,940	909	872
（IT技術関連小計）	345,910	201,036	1,200	900
（IT操作関連小計）	248,670	174,250	888	881
（IT製造関連小計）	235,789	165,564	800	762
【福祉関連計】	219,521	182,361	1,227	1,040
（介護関連小計）	198,254	166,783	1,077	925
（その他小計）	243,089	199,627	1,463	1,221

\*「求人賃金」：新規求人の上限の平均値、及び下限の平均値を表示

### 3. 職業別求人賃金（中分類）…一般及びパート

2018年10月





#### 4. 産業別求人賃金…一般及びパート

2018年10月	一 般		パ ー ト	
	上 限	下 限	上 限	下 限
<b>産業計</b>	<b>232,093</b>	<b>180,928</b>	<b>1,069</b>	<b>941</b>
<b>AB 農林漁業</b>	<b>250,425</b>	<b>197,025</b>	<b>1,083</b>	<b>883</b>
<b>C 鉱業</b>	150,000	150,000	-	-
石炭・亜炭	-	-	-	-
<b>D 建設業</b>	<b>288,472</b>	<b>192,721</b>	<b>1,003</b>	<b>879</b>
総合工事業	294,880	203,239	987	892
電気工事	237,805	167,230	-	-
<b>E 製造業</b>	<b>228,707</b>	<b>171,754</b>	<b>851</b>	<b>817</b>
食料品	188,090	160,624	865	833
飲料	127,800	127,800	804	804
繊維	-	-	-	-
木材	205,600	180,000	840	840
家具	300,000	170,000	-	-
パルプ	300,000	250,000	-	-
印刷	210,000	161,667	950	765
化学	246,700	185,800	883	817
石油	-	-	-	-
プラスチック	-	-	-	-
ゴム	-	-	-	-
窯業	214,929	158,429	-	-
金属製品	237,410	169,080	850	825
電子部品	230,000	181,500	800	762
電気機械器具製造業	278,077	187,846	800	800
(民生)	237,000	169,500	-	-
(電子機器等)	260,750	176,750	800	762
(電子応用)	291,500	172,000	-	-
(その他電気)	267,500	197,500	-	-
情報通信機械	-	-	-	-
(通信機械)	-	-	-	-
ハードウェア	230,000	181,500	800	762
輸送	232,960	161,840	-	-
(自動車)	232,960	161,840	-	-
その他製造	220,000	180,000	875	850
<b>F 電気・ガス・熱供給・水道</b>	-	-	-	-
<b>G 情報通信</b>	<b>336,551</b>	<b>201,724</b>	<b>1,168</b>	<b>991</b>
通信	282,170	174,170	-	-
放送	183,125	168,125	900	900
情報サービス	359,559	208,586	988	924
(ソフトウェア)	378,440	218,252	-	-
(情報処理)	280,887	168,309	998	930
インターネット	306,667	200,000	2,201	1,371
<b>H 運輸業</b>	<b>201,246</b>	<b>176,758</b>	<b>1,187</b>	<b>894</b>
旅客運送	173,082	165,209	1,575	963
貨物運送	252,549	198,251	910	910
<b>I 卸売・小売</b>	<b>227,657</b>	<b>183,754</b>	<b>918</b>	<b>872</b>
卸売	228,350	184,395	911	857
(ハード等)	223,176	170,235	953	847
(電気機械)	220,000	166,667	900	900
小売	227,373	183,490	920	878
各種商品小売業	219,143	156,171	806	806
(機械小売)	223,857	171,000	980	820
<b>J 金融・保険</b>	<b>233,052</b>	<b>180,260</b>	<b>892</b>	<b>869</b>
銀行	216,028	178,978	863	863
保険業	234,351	178,849	935	877
<b>K 不動産</b>	<b>238,280</b>	<b>182,028</b>	<b>844</b>	<b>821</b>
(駐車場)	-	-	-	-
物品賃貸業	203,653	160,126	-	-
(事務機械)	-	-	-	-
<b>L 学術研究</b>	<b>276,976</b>	<b>188,358</b>	<b>1,051</b>	<b>898</b>
広告	233,478	176,700	-	-
<b>M 飲食・宿泊</b>	<b>242,014</b>	<b>189,950</b>	<b>900</b>	<b>838</b>
宿泊	180,815	156,815	855	840
飲食	247,272	192,820	912	838
(一般)	242,859	196,936	912	838
<b>N 生活関連・娯楽</b>	<b>232,373</b>	<b>185,862</b>	<b>1,126</b>	<b>923</b>
理美容業	254,880	179,921	1,153	880
<b>O 教育・学習</b>	<b>202,538</b>	<b>169,516</b>	<b>1,875</b>	<b>1,430</b>
<b>P 医療・福祉</b>	<b>213,274</b>	<b>176,376</b>	<b>1,151</b>	<b>986</b>
医療業	214,378	175,779	1,181	1,017
保健衛生	-	-	-	-
社会保険	211,525	177,321	1,131	965
老人・介護	216,155	179,633	1,200	1,007
その他社会保険	200,425	175,906	1,051	897
<b>Q 複合サービス</b>	<b>171,236</b>	<b>157,903</b>	<b>882</b>	<b>842</b>
郵便	155,216	155,216	870	870
<b>R サービス</b>	<b>214,972</b>	<b>174,903</b>	<b>913</b>	<b>862</b>
廃棄物処理	217,825	187,850	-	-
自動車整備	259,000	162,880	-	-
機械修理	-	-	-	-
紹介・派遣	234,013	188,395	918	905
(労働者派遣)	234,115	188,263	918	905
その他の事業サービス	194,566	161,590	914	860
その他のサービス業	185,491	145,609	831	831
<b>S T 公務・その他</b>	<b>172,970</b>	<b>139,446</b>	<b>958</b>	<b>936</b>
<b>I T 関連産業計</b>	<b>312,200</b>	<b>194,342</b>	<b>1,146</b>	<b>963</b>

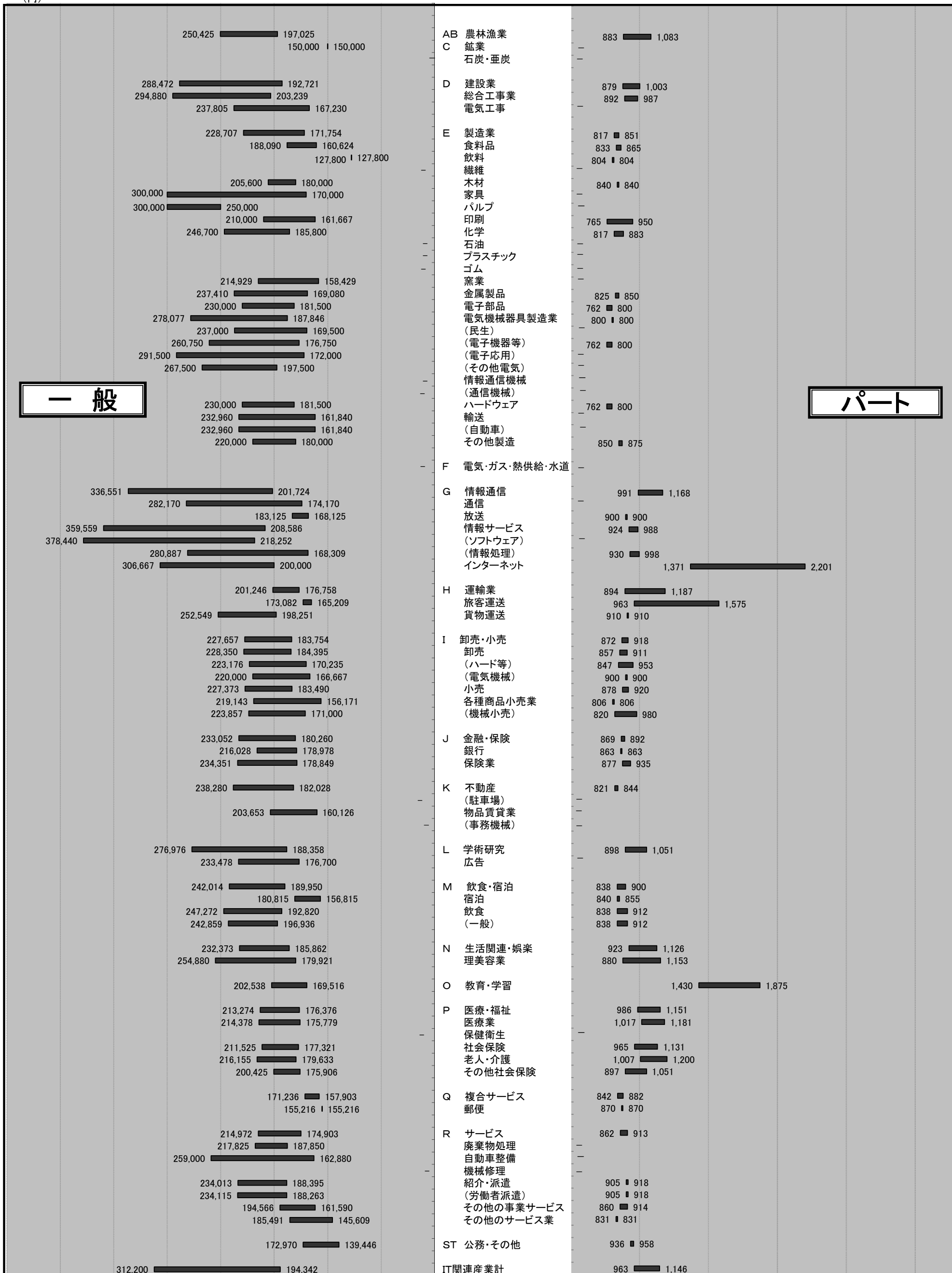
\*パートは時間給で計上  
\*「求人賃金」：新規求人の上限の平均値、及び下限の平均値を表示



# 4. 産業別求人賃金…一般及びパート

2018年10月

450,000(円) 400,000 350,000 300,000 250,000 200,000 150,000 100,000 50,000 500 1,000 1,500 2,000 2,500 3,000 (円)



\*パートは時間給で計上 \*「求人賃金」…新規求人の上限の平均値、及び下限の平均値を表示

一般

パート

## 5. 求人・求職の推移（一般及びパート）

区分 年月	新規求職者数			有効求職者数			新規求人数	有効求人数	有効求人倍率	新規求人倍率	求人充足数
	合計	男性	女性	合計	男性	女性					
平成24年度	37,622	16,128	21,394	180,936	82,012	98,444	52,520	138,471	0.77	1.40	14,106
平成25年度	34,386	14,149	20,171	164,127	73,543	90,206	55,748	137,750	0.84	1.62	13,680
平成26年度	35,028	13,968	20,672	154,025	66,366	86,827	48,775	133,009	0.86	1.39	11,626
平成27年度	33,567	12,910	19,303	146,526	61,456	82,810	52,488	145,703	0.99	1.56	11,229
平成28年度	30,432	11,688	18,696	133,319	54,989	78,199	60,218	168,352	1.26	1.98	9,806
平成29年度	28,791	11,008	17,749	124,269	50,737	73,456	64,347	185,769	1.49	2.23	9,777
平成29年10月	2,360	913	1,446	10,033	4,074	5,950	5,748	16,370	1.63	2.44	821
平成29年11月	1,950	763	1,184	9,471	3,913	5,553	5,102	15,869	1.68	2.62	705
平成29年12月	1,688	658	1,030	8,832	3,671	5,156	4,675	14,918	1.69	2.77	604
平成30年1月	2,706	1,018	1,686	9,404	3,852	5,548	5,425	14,697	1.56	2.00	576
平成30年2月	2,529	926	1,600	9,971	4,027	5,939	5,362	15,097	1.51	2.12	781
平成30年3月	2,650	943	1,702	10,581	4,280	6,294	5,564	15,511	1.47	2.10	1,110
平成30年4月	3,318	1,288	2,027	11,162	4,565	6,587	5,903	15,761	1.41	1.78	838
平成30年5月	2,610	995	1,613	11,254	4,641	6,606	5,323	15,961	1.42	2.04	813
平成30年6月	2,317	939	1,374	10,623	4,385	6,230	5,311	15,691	1.48	2.29	822
平成30年7月	2,210	897	1,308	10,279	4,235	6,032	5,585	15,510	1.51	2.53	823
平成30年8月	2,267	871	1,395	10,221	4,176	6,038	5,029	15,321	1.50	2.22	697
平成30年9月	2,102	791	1,310	9,970	4,048	5,916	5,056	15,081	1.51	2.41	708
平成30年10月	2,350	967	1,383	10,119	4,184	5,933	6,298	15,929	1.57	2.68	772

※性別表示を必須としていないため、合計と男女の計は不一致となります。

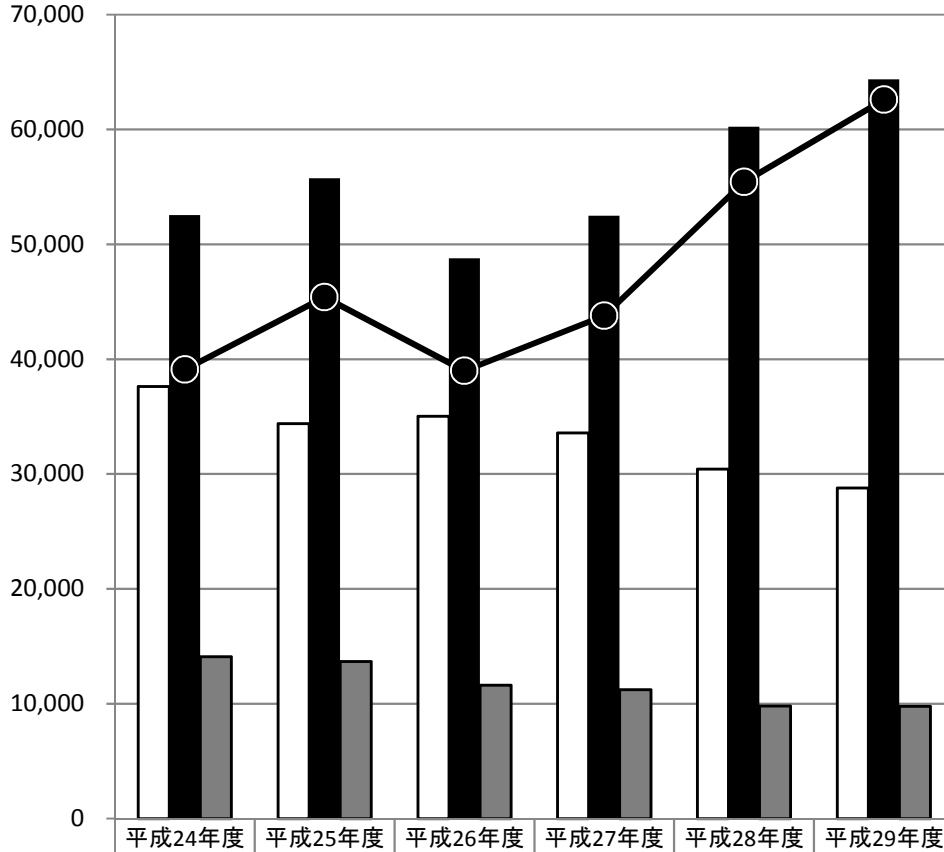
\*臨時・季節・日雇を除く常用で算定（パートは含む）

# 年間

## 5-1. 求人・求職の推移（一般及びパート）

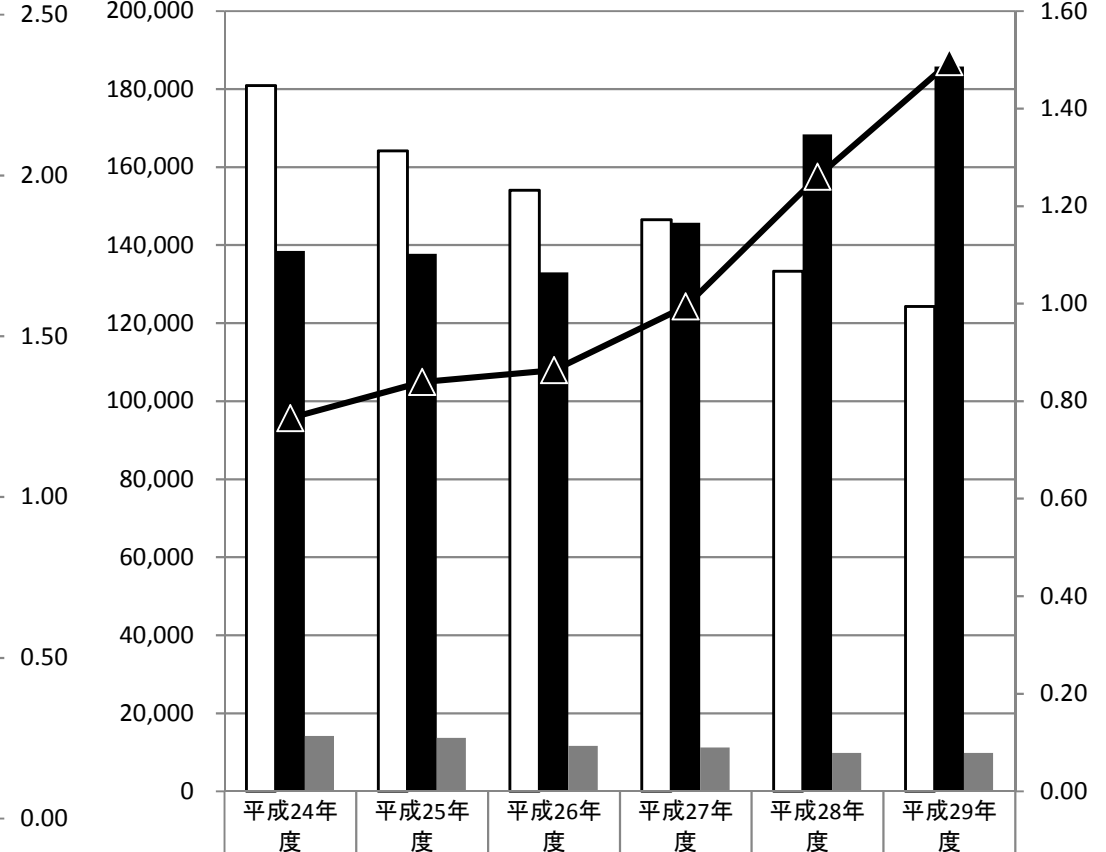
\* 臨時・季節・日雇を除く常用で算定（パートは含む）

□ 新規求職者数   ■ 新規求人数   ▒ 求人充足数   ●● 新規求人倍率



新規求職者数	37,622	34,386	35,028	33,567	30,432	28,791
新規求人数	52,520	55,748	48,775	52,488	60,218	64,347
求人充足数	14,106	13,680	11,626	11,229	9,806	9,777
新規求人倍率	1.40	1.62	1.39	1.56	1.98	2.23

□ 有効求職者数   ■ 有効求人数   ▒ 求人充足数   ▲▲ 有効求人倍率



有効求職者数	180,936	164,127	154,025	146,526	133,319	124,269
有効求人数	138,471	137,750	133,009	145,703	168,352	185,769
求人充足数	14,106	13,680	11,626	11,229	9,806	9,777
有効求人倍率	0.77	0.84	0.86	0.99	1.26	1.49

### 新規

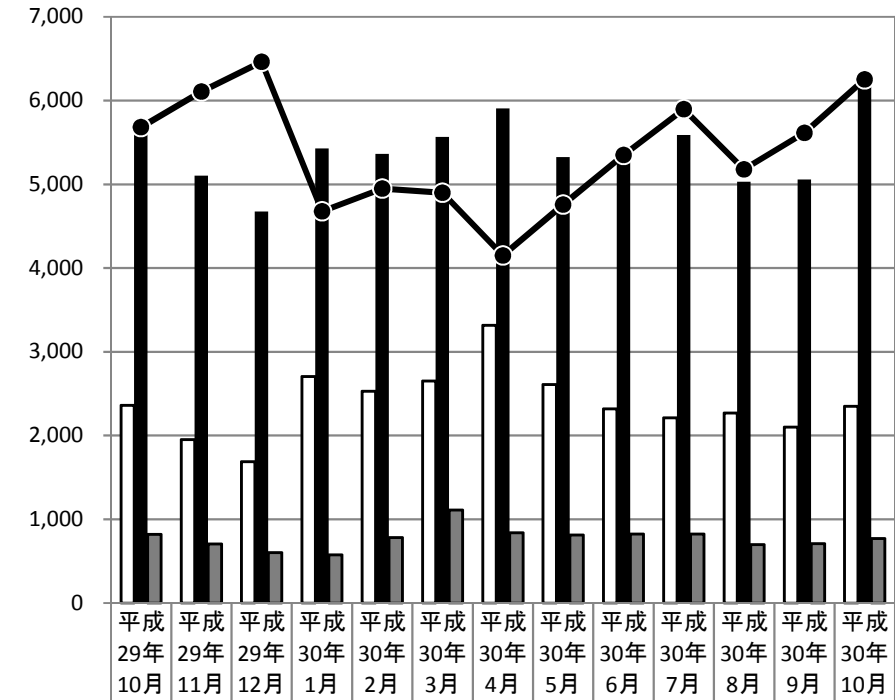
### 有効

# 月間

## 5-2. 求人・求職の推移（一般及びパート）

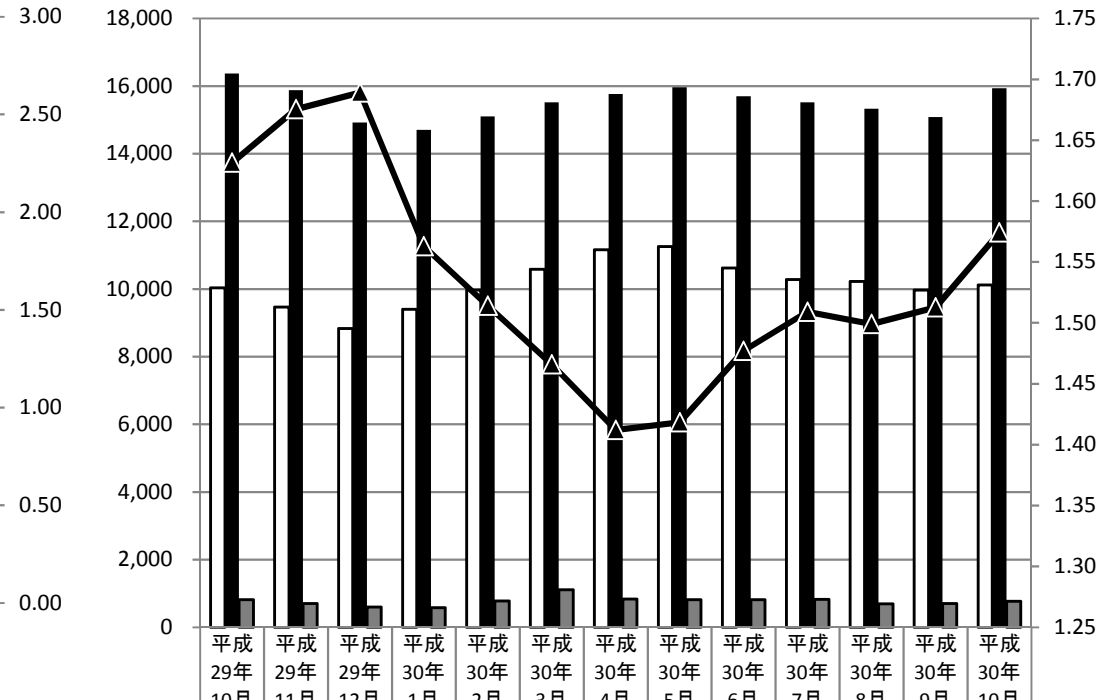
\* 臨時・季節・日雇を除く常用で算定（パートは含む）

新規求職者数
  新規求人数
  求人充足数
  新規求人倍率



新規求職者数	2,360	1,950	1,688	2,706	2,529	2,650	3,318	2,610	2,317	2,210	2,267	2,102	2,350
新規求人数	5,748	5,102	4,675	5,425	5,362	5,564	5,903	5,323	5,311	5,585	5,029	5,056	6,298
求人充足数	821	705	604	576	781	1,110	838	813	822	823	697	708	772
新規求人倍率	2.44	2.62	2.77	2.00	2.12	2.10	1.78	2.04	2.29	2.53	2.22	2.41	2.68

有効求職者数
  有効求人数
  求人充足数
  有効求人倍率



有効求職者数	10,033	9,471	8,832	9,404	9,971	10,581	11,162	11,254	10,623	10,279	10,221	9,970	10,119
有効求人数	16,370	15,869	14,918	14,697	15,097	15,511	15,761	15,961	15,691	15,510	15,321	15,081	15,929
求人充足数	821	705	604	576	781	1,110	838	813	822	823	697	708	772
有効求人倍率	1.63	1.68	1.69	1.56	1.51	1.47	1.41	1.42	1.48	1.51	1.50	1.51	1.57

### 新規

### 有効