

平成30年7月分

ハローワーク熊本  
求人・求職状況  
及び  
賃金情報

〔掲載内容〕

- |                      |            |
|----------------------|------------|
| 1.職業別有効求人・求職及び有効求人倍率 | 4.産業別求人賃金  |
| 2.職業別求人・求職(希望)賃金     | 5.求人・求職の推移 |
| 3.職業別求人賃金(中分類)       |            |

- \* 「求人賃金」:新規求人の上限の平均値、及び下限の平均値を表示しています。
- \* 「求職賃金」:新規求職者の希望賃金の平均値を表示しています。
- \* 臨時・季節・日雇を除く常用で算定(パートは含む)

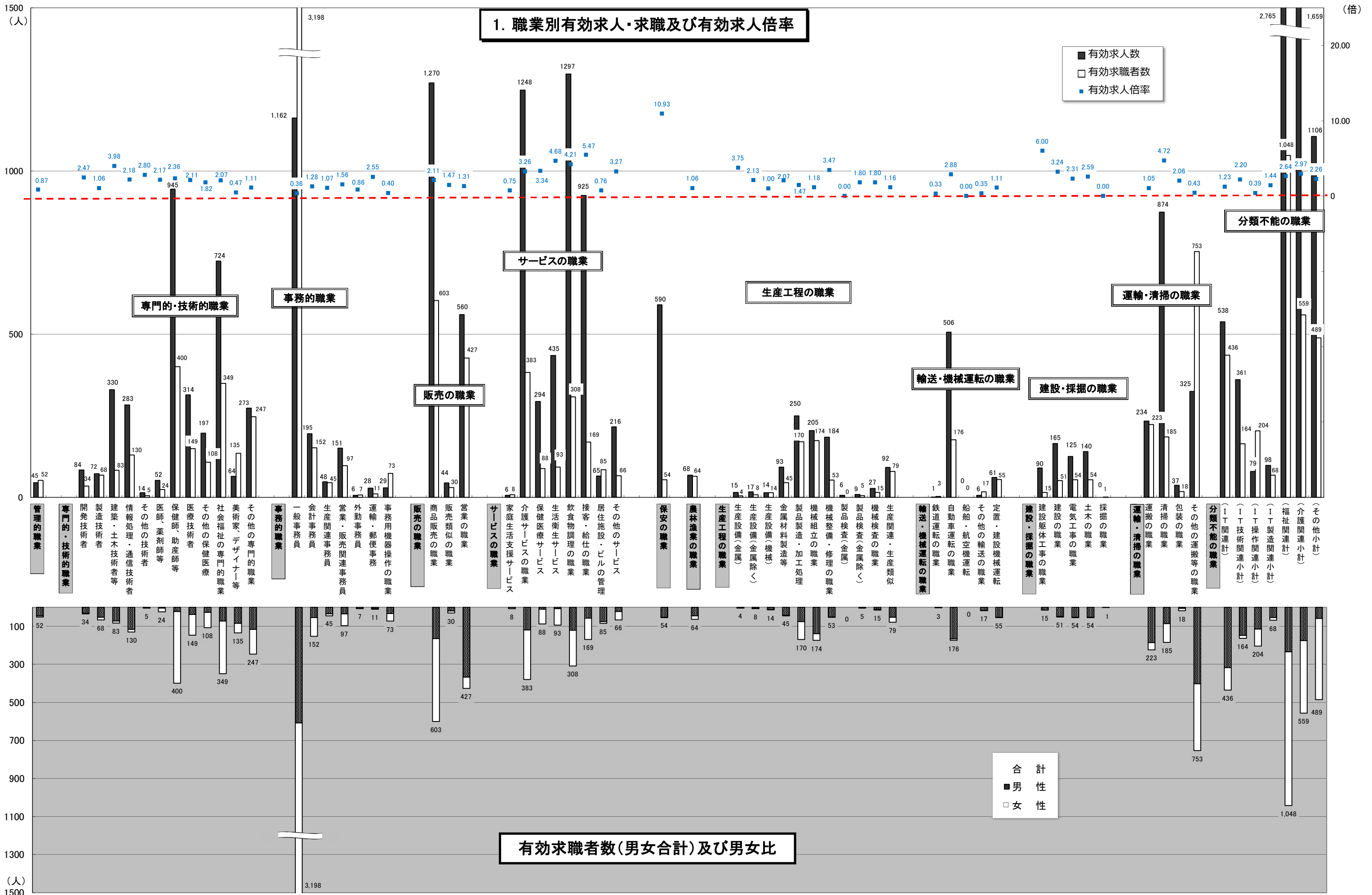
労働者の募集・採用にあたっては、年齢・性別にかかわらず、年齢・性別にかかわらず均等な機会をあたえるよう努めましょう。

ハローワーク熊本  
熊本公共職業安定所  
雇用促進部門  
(096)371-8305

# 1. 職業別有効求人・求職及び有効求人倍率

2018年7月	有効求人数		有効求職者数		有効求人倍率 合計
	合計	合計	男性	女性	
<b>職業計</b>	<b>15,510</b>	<b>10,279</b>	<b>4,235</b>	<b>6,032</b>	<b>1.51</b>
<b>A 管理的職業</b>	<b>45</b>	<b>52</b>	<b>46</b>	<b>6</b>	<b>0.87</b>
<b>B 専門的・技術的職業</b>	<b>3,352</b>	<b>1,732</b>	<b>644</b>	<b>1,084</b>	<b>1.94</b>
07 開発技術者	84	34	31	3	2.47
08 製造技術者	72	68	53	14	1.06
09 建築・土木技術者等	330	83	73	10	3.98
10 情報処理・通信技術者	283	130	116	14	2.18
11 その他の技術者	14	5	5	0	2.80
12 医師、薬剤師等	52	24	5	19	2.17
13 保健師、助産師等	945	400	23	376	2.36
14 医療技術者	314	149	38	109	2.11
15 その他の保健医療	197	108	27	81	1.82
16 社会福祉の専門的職業	724	349	72	277	2.07
22 美術家、デザイナー等	64	135	85	50	0.47
その他の専門的職業	273	247	116	131	1.11
<b>C 事務的職業</b>	<b>1,619</b>	<b>3,583</b>	<b>778</b>	<b>2,805</b>	<b>0.45</b>
25 一般事務員	1,162	3,198	608	2,590	0.36
26 会計事務員	195	152	54	98	1.28
27 生産関連事務員	48	45	35	10	1.07
28 営業・販売関連事務員	151	97	34	63	1.56
29 外勤事務員	6	7	7	0	0.86
30 運輸・郵便事務	28	11	7	4	2.55
31 事務用機器操作の職業	29	73	33	40	0.40
<b>D 販売の職業</b>	<b>1,874</b>	<b>1,060</b>	<b>553</b>	<b>504</b>	<b>1.77</b>
32 商品販売の職業	1,270	603	165	436	2.11
33 販売類似の職業	44	30	20	10	1.47
34 営業の職業	560	427	368	58	1.31
<b>E サービスの職業</b>	<b>4,486</b>	<b>1,200</b>	<b>417</b>	<b>780</b>	<b>3.74</b>
35 家庭生活支援サービス	6	8	2	6	0.75
36 介護サービスの職業	1,248	383	119	261	3.26
37 保健医療サービス	294	88	11	77	3.34
38 生活衛生サービス	435	93	7	86	4.68
39 飲食物調理の職業	1,297	308	121	187	4.21
40 接客・給仕の職業	925	169	58	111	5.47
41 居住施設・ビルの管理	65	85	76	9	0.76
42 その他のサービス	216	66	23	43	3.27
<b>F 保安の職業</b>	<b>590</b>	<b>54</b>	<b>53</b>	<b>1</b>	<b>10.93</b>
<b>G 農林漁業の職業</b>	<b>68</b>	<b>64</b>	<b>46</b>	<b>18</b>	<b>1.06</b>
<b>H 生産工程の職業</b>	<b>912</b>	<b>567</b>	<b>395</b>	<b>172</b>	<b>1.61</b>
49 生産設備（金属）	15	4	4	0	3.75
50 生産設備（金属除く）	17	8	6	2	2.13
51 生産設備（機械）	14	14	12	2	1.00
52 金属材料製造等	93	45	42	3	2.07
54 製品製造・加工処理	250	170	75	95	1.47
57 機械組立の職業	205	174	139	35	1.18
60 機械整備・修理の職業	184	53	51	2	3.47
61 製品検査（金属）	6	0	0	0	0.00
62 製品検査（金属除く）	9	5	2	3	1.80
63 機械検査の職業	27	15	11	4	1.80
64 生産関連・生産類似	92	79	53	26	1.16
<b>I 輸送・機械運転の職業</b>	<b>574</b>	<b>251</b>	<b>239</b>	<b>10</b>	<b>2.29</b>
65 鉄道運転の職業	1	3	3	0	0.33
66 自動車運転の職業	506	176	167	7	2.88
67 船舶・航空機運転	0	0	0	0	0.00
68 その他の輸送の職業	6	17	16	1	0.35
69 定置・建設機械運転	61	55	53	2	1.11
<b>J 建設・探掘の職業</b>	<b>520</b>	<b>175</b>	<b>170</b>	<b>5</b>	<b>2.97</b>
70 建設躯体工事の職業	90	15	15	0	6.00
71 建設の職業	165	51	49	2	3.24
72 電気工事の職業	125	54	53	1	2.31
73 土木の職業	140	54	53	1	2.59
74 探掘の職業	0	1	0	1	0.00
<b>K 運搬・清掃等の職業</b>	<b>1,470</b>	<b>1,179</b>	<b>681</b>	<b>498</b>	<b>1.25</b>
75 運搬の職業	234	223	186	37	1.05
76 清掃の職業	874	185	86	99	4.72
77 包装の職業	37	18	6	12	2.06
78 その他の運搬等の職業	325	753	403	350	0.43
<b>分類不能の職業</b>	<b>0</b>	<b>362</b>	<b>213</b>	<b>149</b>	<b>0.00</b>
（IT関連計）	538	436	318	118	1.23
（IT技術関連小計）	361	164	148	16	2.20
（IT操作関連小計）	79	204	115	89	0.39
（IT製造関連小計）	98	68	55	13	1.44
（福祉関連計）	2,765	1,048	235	807	2.64
（介護関連小計）	1,659	559	176	380	2.97
（その他小計）	1,106	489	59	427	2.26

\* 臨時・季節・日雇を除く常用で算定（パートは含む）



\* 臨時・季節・日雇を除く常用で算定(パートは含む)

## 2. 職業別求人賃金・求職（希望）賃金…一般およびパート

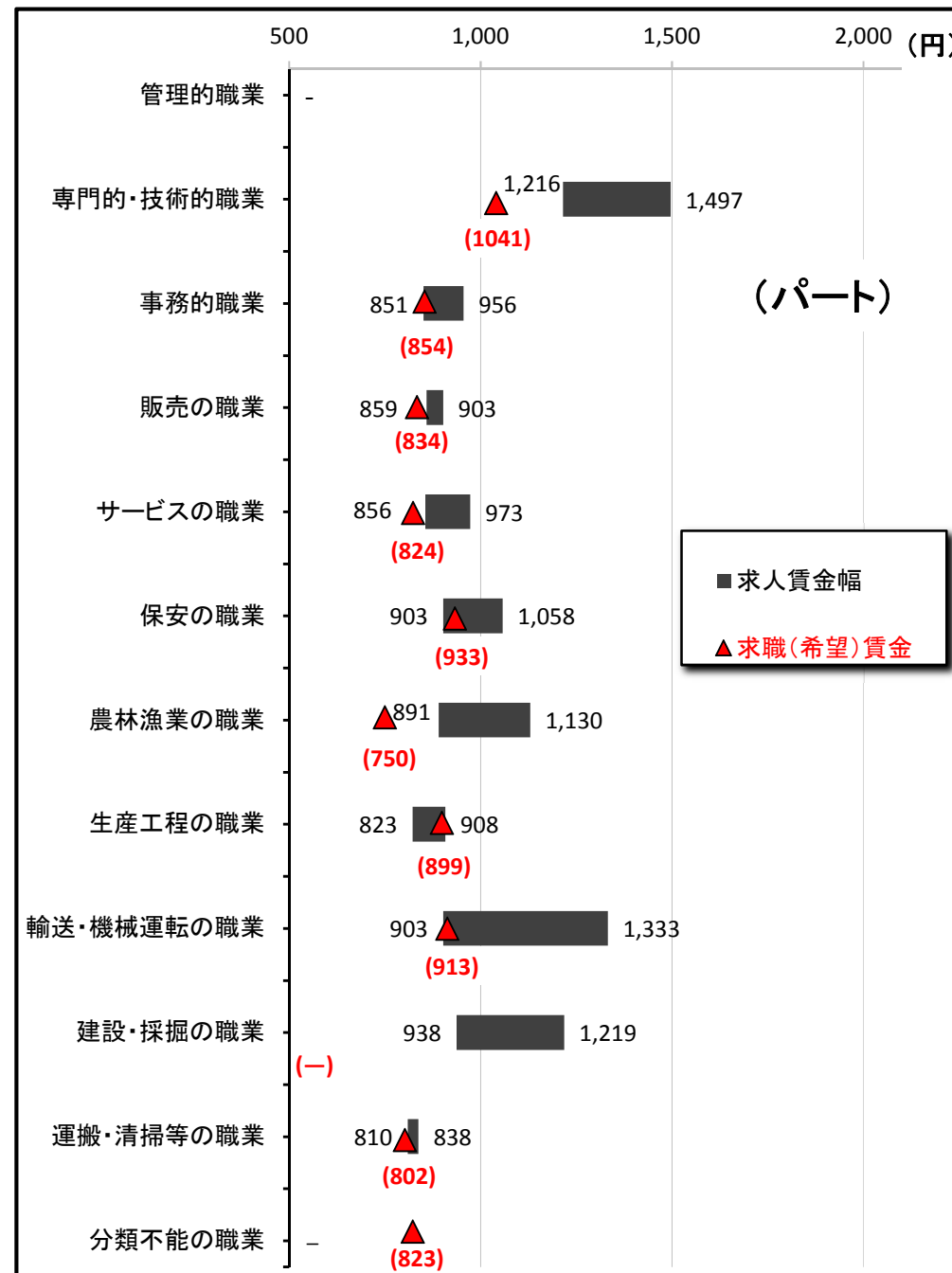
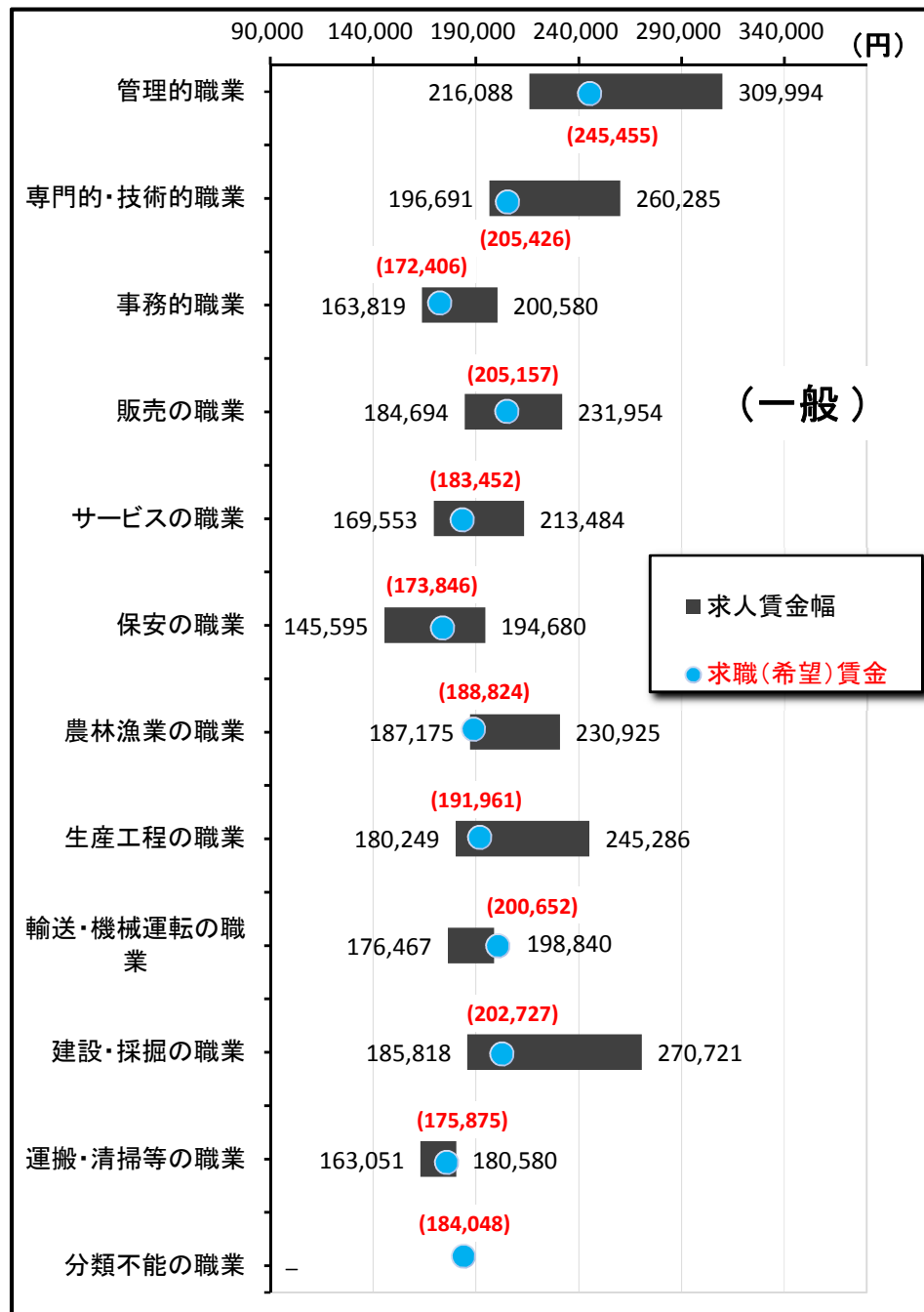
2018年7月	求人賃金				求職賃金	
	一般		パート		一般	パート
	上限	下限	上限	下限		
職業計	230,638	179,950	1,073	932	188,848	865
管理的職業	309,994	216,088	-	-	245,455	-
専門的・技術的職業	260,285	196,691	1,497	1,216	205,426	1,041
事務的職業	200,580	163,819	956	851	172,406	854
販売の職業	231,954	184,694	903	859	205,157	834
サービスの職業	213,484	169,553	973	856	183,452	824
保安の職業	194,680	145,595	1,058	903	173,846	933
農林漁業の職業	230,925	187,175	1,130	891	188,824	750
生産工程の職業	245,286	180,249	908	823	191,961	899
輸送・機械運転の職業	198,840	176,467	1,333	903	200,652	913
建設・採掘の職業	270,721	185,818	1,219	938	202,727	-
運搬・清掃等の職業	180,580	163,051	838	810	175,875	802
分類不能の職業	-	-	-	-	184,048	823

\*月内にハローワーク熊本に求職申込をされた方の希望賃金、及び当月出された求人の平均賃金で算出。

\*パートは時間給で計上

## 2. 職業別求人賃金・求職（希望）賃金…一般およびパート

2018年7月



### 3. 職業別求人賃金（中分類）…一般およびパート

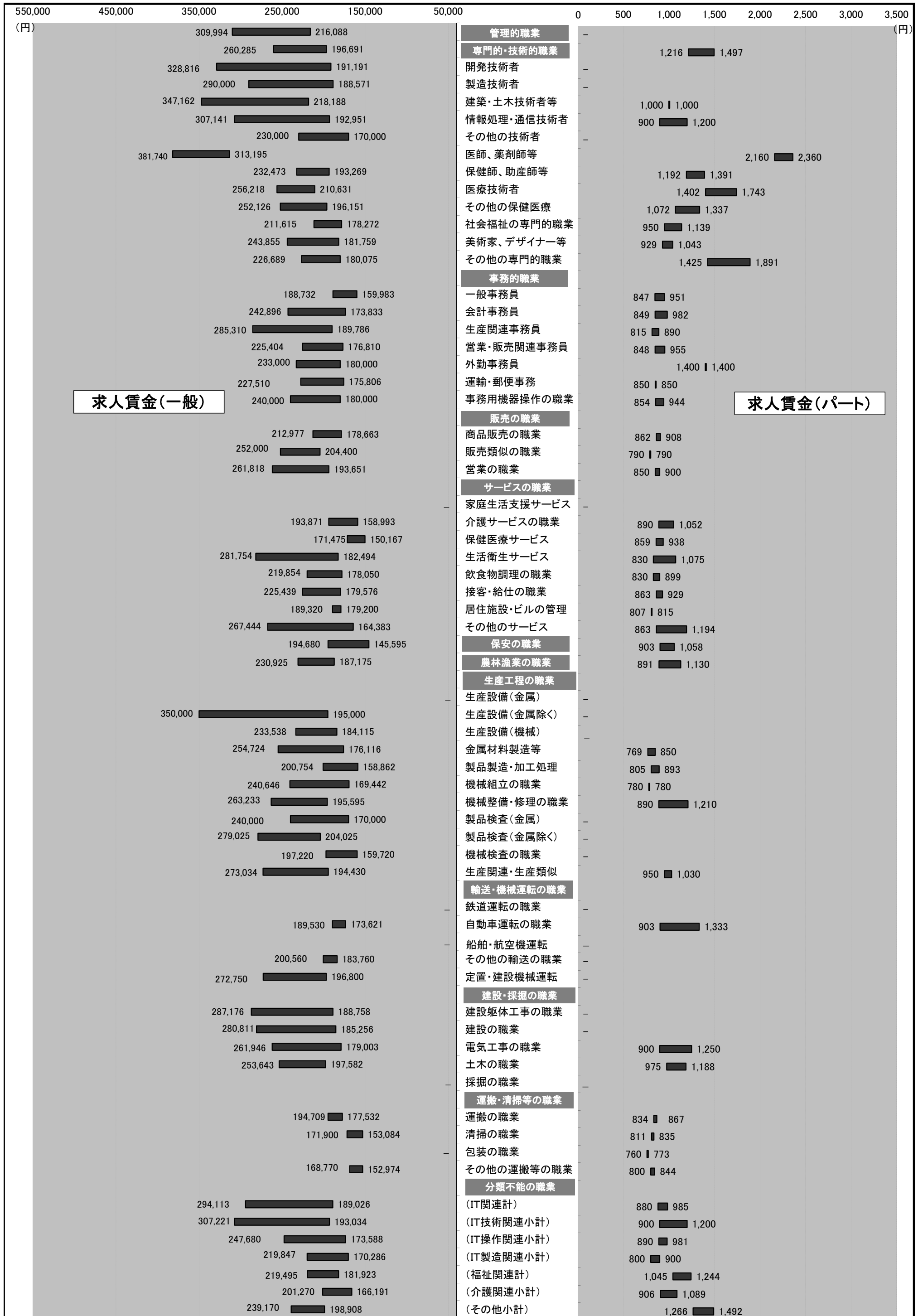
\*パートは時間給で計上

2018年7月	一般		パート	
	上限	下限	上限	下限
<b>職業計</b>	<b>230,638</b>	<b>179,950</b>	<b>1,073</b>	<b>932</b>
<b>管理的職業</b>	<b>309,994</b>	<b>216,088</b>	-	-
<b>専門的・技術的職業</b>	<b>260,285</b>	<b>196,691</b>	<b>1,497</b>	<b>1,216</b>
開発技術者	328,816	191,191	-	-
製造技術者	290,000	188,571	-	-
建築・土木技術者等	347,162	218,188	1,000	1,000
情報処理・通信技術者	307,141	192,951	1,200	900
その他の技術者	230,000	170,000	-	-
医師、薬剤師等	381,740	313,195	2,360	2,160
保健師、助産師等	232,473	193,269	1,391	1,192
医療技術者	256,218	210,631	1,743	1,402
その他の保健医療	252,126	196,151	1,337	1,072
社会福祉の専門的職業	211,615	178,272	1,139	950
美術家、デザイナー等	243,855	181,759	1,043	929
その他の専門的職業	226,689	180,075	1,891	1,425
<b>事務的職業</b>	<b>200,580</b>	<b>163,819</b>	<b>956</b>	<b>851</b>
一般事務員	188,732	159,983	951	847
会計事務員	242,896	173,833	982	849
生産関連事務員	285,310	189,786	890	815
営業・販売関連事務員	225,404	176,810	955	848
外勤事務員	233,000	180,000	1,400	1,400
運輸・郵便事務	227,510	175,806	850	850
事務用機器操作の職業	240,000	180,000	944	854
<b>販売の職業</b>	<b>231,954</b>	<b>184,694</b>	<b>903</b>	<b>859</b>
商品販売の職業	212,977	178,663	908	862
販売類似の職業	252,000	204,400	790	790
営業の職業	261,818	193,651	900	850
<b>サービスの職業</b>	<b>213,484</b>	<b>169,553</b>	<b>973</b>	<b>856</b>
家庭生活支援サービス	-	-	-	-
介護サービスの職業	193,871	158,993	1,052	890
保健医療サービス	171,475	150,167	938	859
生活衛生サービス	281,754	182,494	1,075	830
飲食物調理の職業	219,854	178,050	899	830
接客・給仕の職業	225,439	179,576	929	863
居住施設・ビルの管理	189,320	179,200	815	807
その他のサービス	267,444	164,383	1,194	863
<b>保安の職業</b>	<b>194,680</b>	<b>145,595</b>	<b>1,058</b>	<b>903</b>
<b>農林漁業の職業</b>	<b>230,925</b>	<b>187,175</b>	<b>1,130</b>	<b>891</b>
<b>生産工程の職業</b>	<b>245,286</b>	<b>180,249</b>	<b>908</b>	<b>823</b>
生産設備（金属）	-	-	-	-
生産設備（金属除く）	350,000	195,000	-	-
生産設備（機械）	233,538	184,115	-	-
金属材料製造等	254,724	176,116	850	769
製品製造・加工処理	200,754	158,862	893	805
機械組立の職業	240,646	169,442	780	780
機械整備・修理の職業	263,233	195,595	1,210	890
製品検査（金属）	240,000	170,000	-	-
製品検査（金属除く）	279,025	204,025	-	-
機械検査の職業	197,220	159,720	-	-
生産関連・生産類似	273,034	194,430	1,030	950
<b>輸送・機械運転の職業</b>	<b>198,840</b>	<b>176,467</b>	<b>1,333</b>	<b>903</b>
鉄道運転の職業	-	-	-	-
自動車運転の職業	189,530	173,621	1,333	903
船舶・航空機運転	-	-	-	-
その他の輸送の職業	200,560	183,760	-	-
定置・建設機械運転	272,750	196,800	-	-
<b>建設・採掘の職業</b>	<b>270,721</b>	<b>185,818</b>	<b>1,219</b>	<b>938</b>
建設躯体工事の職業	287,176	188,758	-	-
建設の職業	280,811	185,256	-	-
電気工事の職業	261,946	179,003	1,250	900
土木の職業	253,643	197,582	1,188	975
採掘の職業	-	-	-	-
<b>運搬・清掃等の職業</b>	<b>180,580</b>	<b>163,051</b>	<b>838</b>	<b>810</b>
運搬の職業	194,709	177,532	867	834
清掃の職業	171,900	153,084	835	811
包装の職業	-	-	773	760
その他の運搬等の職業	168,770	152,974	844	800
<b>分類不能の職業</b>	-	-	-	-
（IT関連計）	294,113	189,026	985	880
（IT技術関連小計）	307,221	193,034	1,200	900
（IT操作関連小計）	247,680	173,588	981	890
（IT製造関連小計）	219,847	170,286	900	800
（福祉関連計）	219,495	181,923	1,244	1,045
（介護関連小計）	201,270	166,191	1,089	906
（その他小計）	239,170	198,908	1,492	1,266

\*「求人賃金」：新規求人の上限の平均値、及び下限の平均値を表示

### 3. 職業別求人賃金（中分類）…一般およびパート

2018年7月



#### 4. 産業別求人賃金…一般およびパート

2018年7月	一般		パート	
	上限	下限	上限	下限
<b>産業計</b>	<b>230,638</b>	<b>179,950</b>	<b>1,073</b>	<b>932</b>
<b>AB 農林漁業</b>	<b>265,000</b>	<b>205,000</b>	<b>1,149</b>	<b>866</b>
<b>C 鉱業</b>	-	-	-	-
石炭・亜炭	-	-	-	-
<b>D 建設業</b>	<b>285,325</b>	<b>194,694</b>	<b>1,117</b>	<b>929</b>
総合工事業	308,579	214,508	1,022	948
電気工事	204,383	149,811	1,000	800
<b>E 製造業</b>	<b>225,018</b>	<b>167,092</b>	<b>838</b>	<b>801</b>
食料品	165,423	148,682	838	797
飲料	177,667	166,000	785	785
繊維	165,475	155,095	900	800
木材	209,333	183,333	-	-
家具	268,133	166,333	-	-
バルブ	300,000	161,000	750	750
印刷	197,286	159,000	-	-
化学	277,900	170,567	800	800
石油	-	-	-	-
プラスチック	-	-	-	-
ゴム	-	-	-	-
窯業	252,576	170,816	-	-
金属製品	237,389	168,333	838	797
電子部品	246,000	171,000	800	800
電気機械器具製造業	264,692	179,000	1,000	900
(民生)	237,000	169,500	-	-
(電子機器等)	232,000	152,857	800	800
(電子応用)	270,667	149,333	-	-
(その他電気)	311,000	220,000	1,100	950
情報通信機械	-	-	-	-
(通信機械)	-	-	-	-
ハードウェア	246,000	171,000	800	800
輸送	203,867	165,393	-	-
(自動車)	235,800	180,090	-	-
その他製造	-	-	800	750
<b>F 電気・ガ・熱</b>	-	-	-	-
<b>G 情報通信</b>	<b>302,718</b>	<b>192,236</b>	<b>901</b>	<b>821</b>
通信	292,200	176,200	-	-
放送	196,667	176,667	900	900
情報サービス	314,175	196,230	879	814
(ソフト)	327,989	204,258	-	-
(情報処理)	275,325	173,650	875	812
インタネ	180,000	150,000	1,400	800
<b>H 運輸業</b>	<b>193,302</b>	<b>173,728</b>	<b>1,564</b>	<b>938</b>
旅客運送	166,994	159,680	1,628	950
貨物運送	241,036	199,454	800	800
<b>I 卸売・小売</b>	<b>222,565</b>	<b>178,545</b>	<b>900</b>	<b>844</b>
卸売	218,927	183,351	875	811
(ハード等)	200,235	170,235	925	875
(電気機械)	175,000	175,000	900	900
小売	223,970	176,690	906	852
各種商品小売業	219,167	150,833	850	850
(機械小売)	203,600	169,600	950	850
<b>J 金融・保険</b>	<b>261,342</b>	<b>186,105</b>	<b>910</b>	<b>870</b>
銀行	232,500	208,000	850	850
保険業	262,944	184,889	1,000	900
<b>K 不動産</b>	<b>236,838</b>	<b>191,467</b>	<b>893</b>	<b>842</b>
(駐車場)	-	-	-	-
物品賃貸業	231,833	183,900	-	-
(事務機械)	-	-	-	-
<b>L 学術研究</b>	<b>260,034</b>	<b>179,702</b>	<b>1,044</b>	<b>862</b>
広告	233,333	183,889	-	-
<b>M 飲食・宿泊</b>	<b>243,646</b>	<b>189,033</b>	<b>895</b>	<b>829</b>
宿泊	184,143	157,879	851	817
飲食	251,898	193,416	912	833
(一般)	247,658	198,548	911	831
<b>N 生活関連・娯楽</b>	<b>235,585</b>	<b>178,141</b>	<b>1,070</b>	<b>904</b>
理美容業	272,486	180,423	1,104	849
<b>O 教育・学習</b>	<b>218,432</b>	<b>178,056</b>	<b>1,800</b>	<b>1,364</b>
<b>P 医療・福祉</b>	<b>215,892</b>	<b>178,046</b>	<b>1,152</b>	<b>984</b>
医療業	217,429	179,302	1,168	999
保健衛生	227,500	171,800	1,200	1,200
社会保険	213,776	176,432	1,142	973
老人・介護	219,014	176,542	1,211	1,026
その他社会保険	212,607	181,652	1,026	863
<b>Q 複合サービス</b>	<b>155,143</b>	<b>150,857</b>	<b>830</b>	<b>810</b>
郵便	-	-	-	-
<b>R サービス</b>	<b>210,168</b>	<b>173,143</b>	<b>889</b>	<b>844</b>
廃棄物処理	250,350	223,100	-	-
自動車整備	261,610	164,782	900	900
機械修理	-	-	-	-
紹介・派遣	220,983	187,262	847	821
(労働者派遣)	221,033	187,072	847	821
その他の事業サービス	195,894	159,656	890	841
その他のサービス業	193,277	149,933	941	927
<b>S T 公務・その他</b>	<b>173,439</b>	<b>132,317</b>	<b>1,147</b>	<b>986</b>
<b>I T 関連産業計</b>	<b>280,993</b>	<b>185,868</b>	<b>905</b>	<b>816</b>

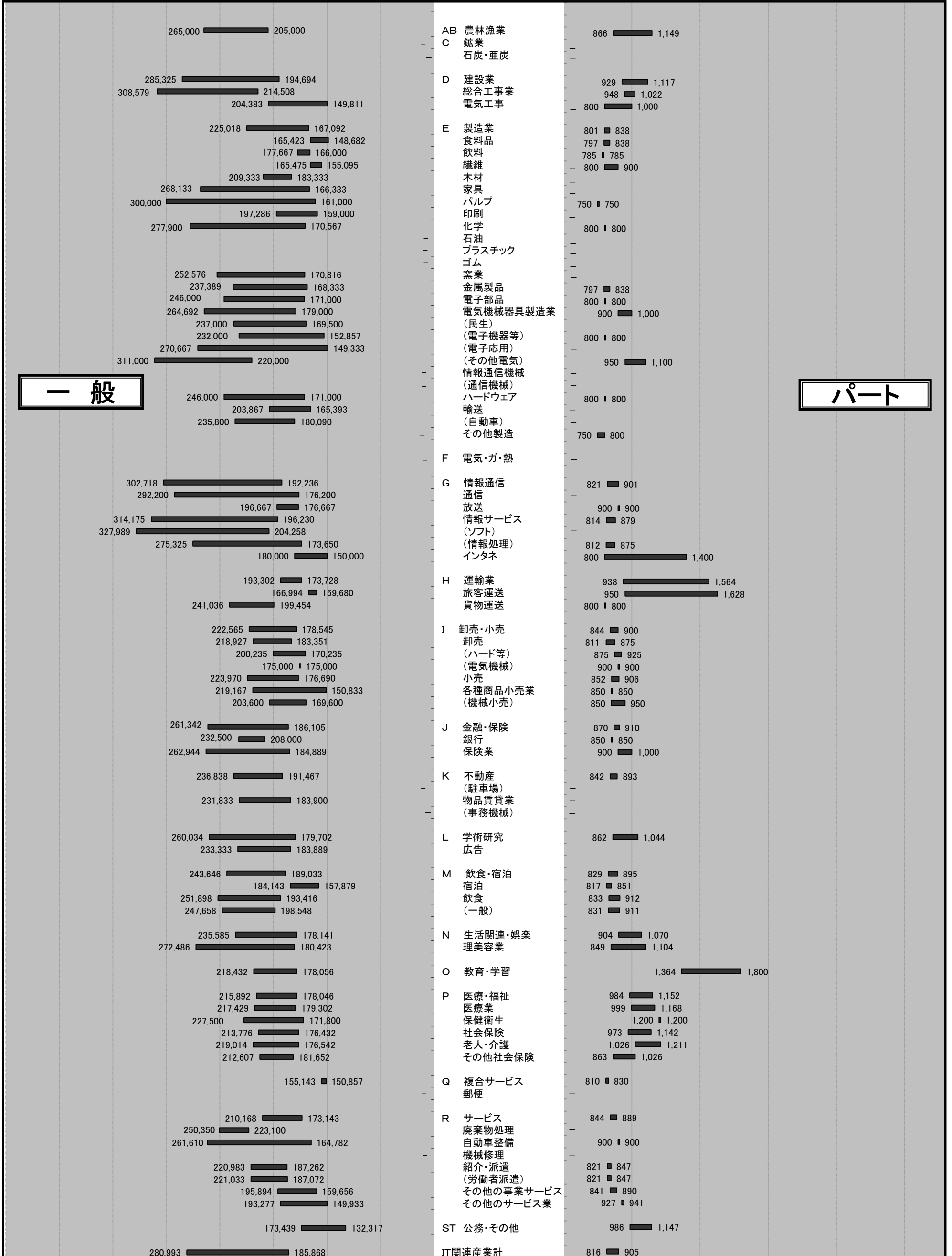
\*パートは時間給で計上  
\*「求人賃金」：新規求人の上限の平均値、及び下限の平均値を表示



# 4. 産業別求人賃金…一般およびパート

2018年7月

450,000(円) 400,000 350,000 300,000 250,000 200,000 150,000 100,000 50,000 500 1,000 1,500 2,000 2,500 3,000 (円)



\*パートは時間給で計上 \*「求人賃金」：新規求人の上限の平均値、及び下限の平均値を表示 \*( ) は上下限なし

一般

パート

## 5. 求人・求職の推移（一般＋パート）

区分 年月	新規求職者数			有効求職者数			新規求人数	有効求人数	有効求人倍率	新規求人倍率	求人充足数
	合計	男子	女子	合計	男子	女子					
平成24年度	37,622	16,128	21,394	180,936	82,012	98,444	52,520	138,471	0.77	1.40	14,106
平成25年度	34,386	14,149	20,171	164,127	73,543	90,206	55,748	137,750	0.84	1.62	13,680
平成26年度	35,028	13,968	20,672	154,025	66,366	86,827	48,775	133,009	0.86	1.39	11,626
平成27年度	33,567	12,910	19,303	146,526	61,456	82,810	52,488	145,703	0.99	1.56	11,229
平成28年度	30,432	11,688	18,696	133,319	54,989	78,199	60,218	168,352	1.26	1.98	9,806
平成29年度	28,791	11,008	17,749	124,269	50,737	73,456	64,347	185,769	1.49	2.23	9,777
平成29年7月	2,129	847	1,279	10,382	4,182	6,193	5,109	14,923	1.44	2.40	799
平成29年8月	2,372	950	1,421	10,286	4,171	6,110	5,775	15,633	1.52	2.43	777
平成29年9月	2,297	863	1,428	10,205	4,147	6,049	5,567	15,837	1.55	2.42	889
平成29年10月	2,360	913	1,446	10,033	4,074	5,950	5,748	16,370	1.63	2.44	821
平成29年11月	1,950	763	1,184	9,471	3,913	5,553	5,102	15,869	1.68	2.62	705
平成29年12月	1,688	658	1,030	8,832	3,671	5,156	4,675	14,918	1.69	2.77	604
平成30年1月	2,706	1,018	1,686	9,404	3,852	5,548	5,425	14,697	1.56	2.00	576
平成30年2月	2,529	926	1,600	9,971	4,027	5,939	5,362	15,097	1.51	2.12	781
平成30年3月	2,650	943	1,702	10,581	4,280	6,294	5,564	15,511	1.47	2.10	1,110
平成30年4月	3,318	1,288	2,027	11,162	4,565	6,587	5,903	15,761	1.41	1.78	838
平成30年5月	2,610	995	1,613	11,254	4,641	6,606	5,323	15,961	1.42	2.04	813
平成30年6月	2,317	939	1,374	10,623	4,385	6,230	5,311	15,691	1.48	2.29	822
平成30年7月	2,210	897	1,308	10,279	4,235	6,032	5,585	15,510	1.51	2.53	823

※性別表示を強制していないため、合計と男女の計は不一致となります。

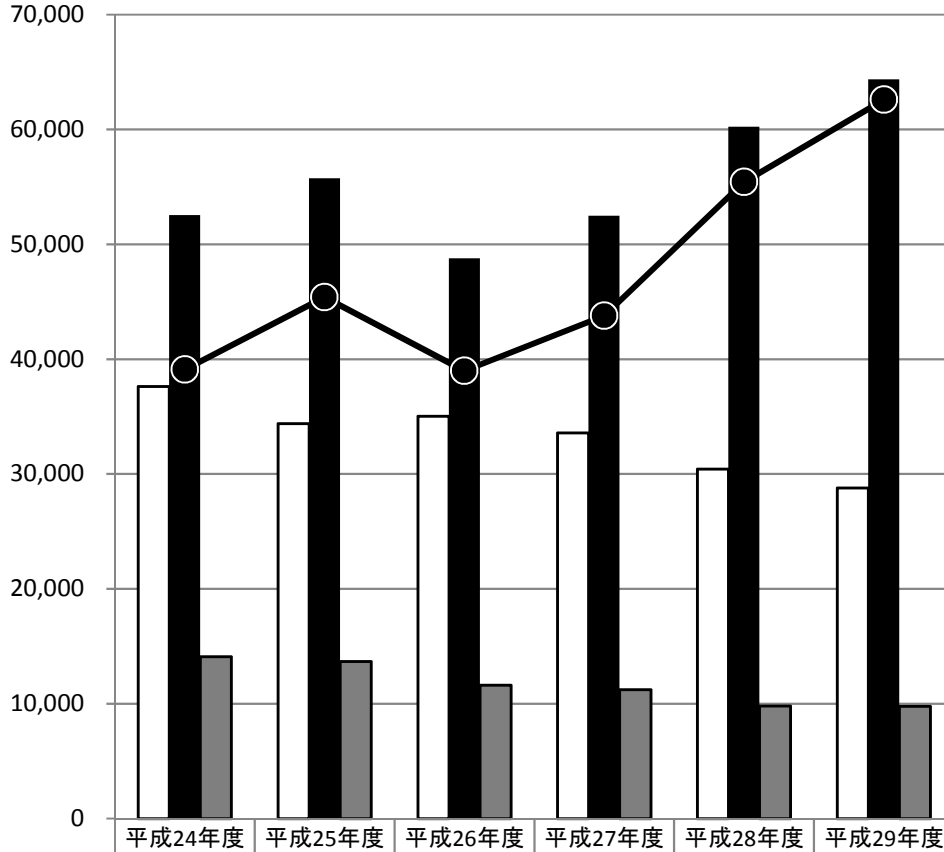
\*臨時・季節・日雇を除く常用で算定（パートは含む）

# 年間

## 5-1. 求人・求職の推移（一般＋パート）

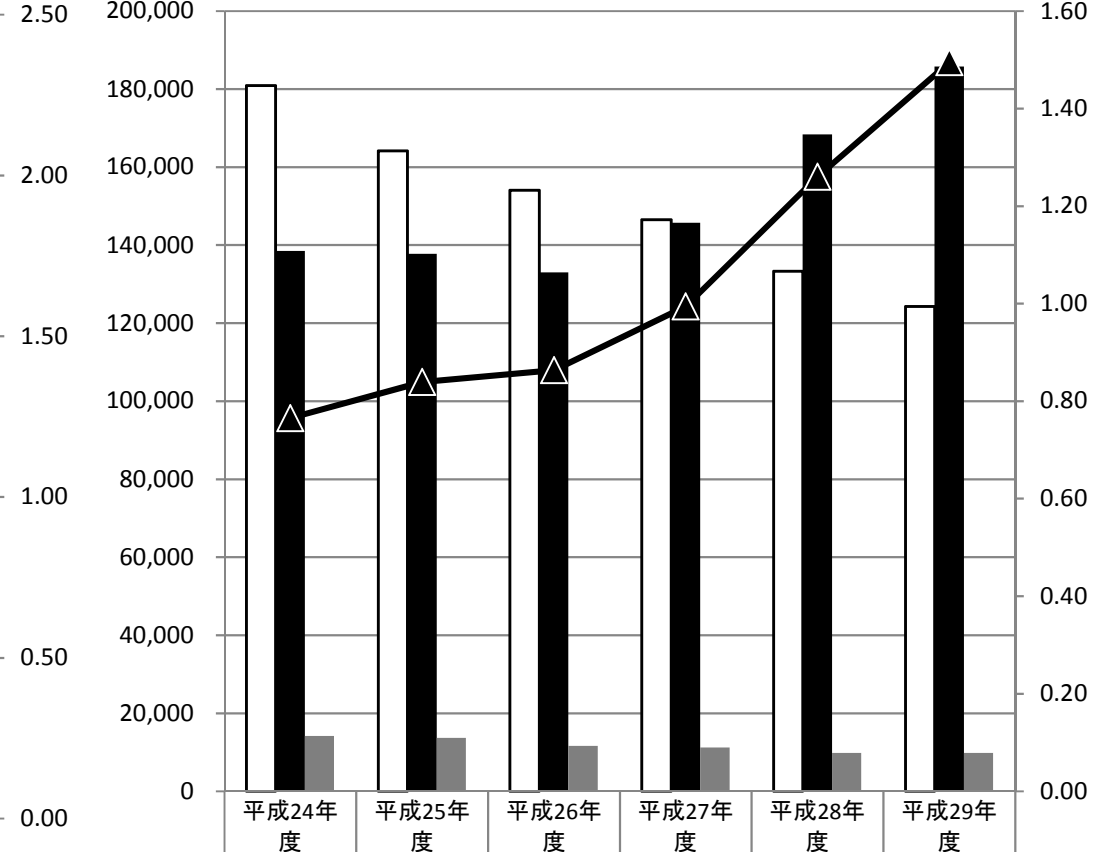
\* 臨時・季節・日雇を除く常用で算定（パートは含む）

□ 新規求職者数   ■ 新規求人数   ▒ 求人充足数   ●● 新規求人倍率



新規求職者数	37,622	34,386	35,028	33,567	30,432	28,791
新規求人数	52,520	55,748	48,775	52,488	60,218	64,347
求人充足数	14,106	13,680	11,626	11,229	9,806	9,777
新規求人倍率	1.40	1.62	1.39	1.56	1.98	2.23

□ 有効求職者数   ■ 有効求人数   ▒ 求人充足数   ▲ 有効求人倍率



有効求職者数	180,936	164,127	154,025	146,526	133,319	124,269
有効求人数	138,471	137,750	133,009	145,703	168,352	185,769
求人充足数	14,106	13,680	11,626	11,229	9,806	9,777
有効求人倍率	0.77	0.84	0.86	0.99	1.26	1.49

### 新規

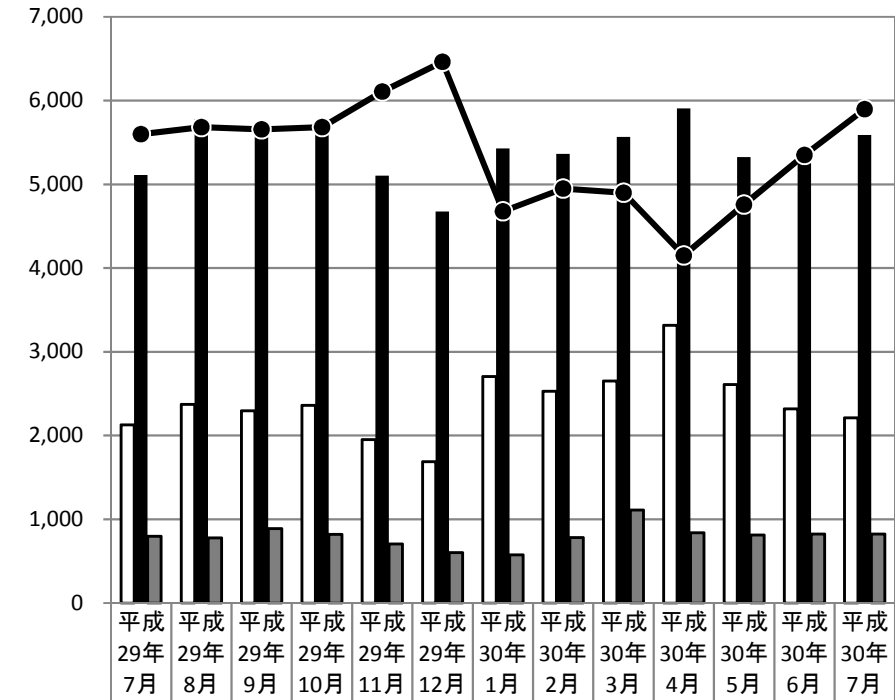
### 有効

# 月間

## 5-2. 求人・求職の推移（一般＋パート）

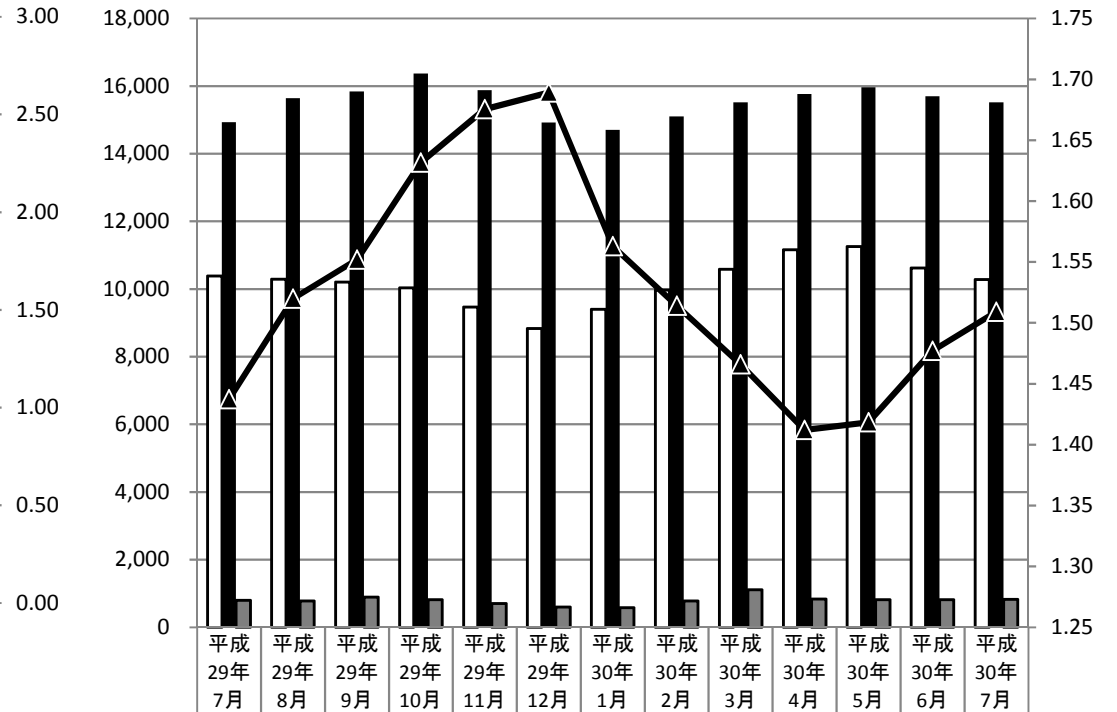
\* 臨時・季節・日雇を除く常用で算定（パートは含む）

新規求職者数
  新規求人数
  求人充足数
  新規求人倍率



新規求職者数	2,129	2,372	2,297	2,360	1,950	1,688	2,706	2,529	2,650	3,318	2,610	2,317	2,210
新規求人数	5,109	5,775	5,567	5,748	5,102	4,675	5,425	5,362	5,564	5,903	5,323	5,311	5,585
求人充足数	799	777	889	821	705	604	576	781	1,110	838	813	822	823
新規求人倍率	2.40	2.43	2.42	2.44	2.62	2.77	2.00	2.12	2.10	1.78	2.04	2.29	2.53

有効求職者数
  有効求人数
  求人充足数
  有効求人倍率



有効求職者数	10,382	10,286	10,205	10,033	9,471	8,832	9,404	9,971	10,581	11,162	11,254	10,623	10,279
有効求人数	14,923	15,633	15,837	16,370	15,869	14,918	14,697	15,097	15,511	15,761	15,961	15,691	15,510
求人充足数	799	777	889	821	705	604	576	781	1,110	838	813	822	823
有効求人倍率	1.44	1.52	1.55	1.63	1.68	1.69	1.56	1.51	1.47	1.41	1.42	1.48	1.51

### 新規

### 有効