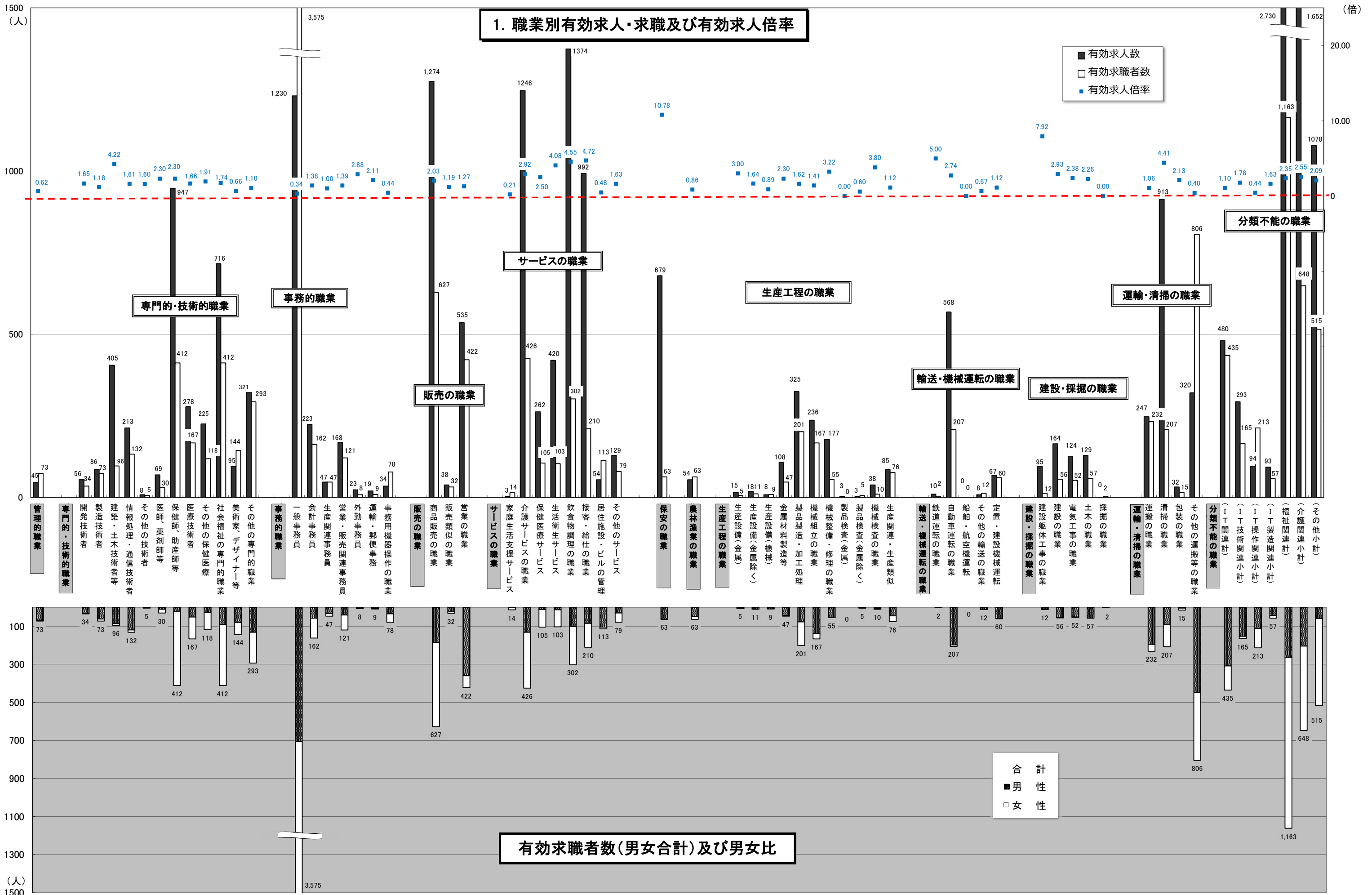




# 1. 職業別有効求人・求職及び有効求人倍率

2018年5月	有効求人数		有効求職者数		有効求人倍率 合計
	合計	合計	男性	女性	
<b>職業計</b>	<b>15,961</b>	<b>11,254</b>	<b>4,641</b>	<b>6,606</b>	<b>1.42</b>
<b>A 管理的職業</b>	<b>45</b>	<b>73</b>	<b>68</b>	<b>5</b>	<b>0.62</b>
<b>B 専門的・技術的職業</b>	<b>3,419</b>	<b>1,916</b>	<b>718</b>	<b>1,197</b>	<b>1.78</b>
07 開発技術者	56	34	31	3	1.65
08 製造技術者	86	73	62	11	1.18
09 建築・土木技術者等	405	96	86	10	4.22
10 情報処理・通信技術者	213	132	120	12	1.61
11 その他の技術者	8	5	5	0	1.60
12 医師、薬剤師等	69	30	10	20	2.30
13 保健師、助産師等	947	412	21	391	2.30
14 医療技術者	278	167	51	116	1.66
15 その他の保健医療	225	118	29	89	1.91
16 社会福祉の専門的職業	716	412	91	321	1.74
22 美術家、デザイナー等	95	144	80	63	0.66
その他の専門的職業	321	293	132	161	1.10
<b>C 事務的職業</b>	<b>1,744</b>	<b>4,000</b>	<b>885</b>	<b>3,114</b>	<b>0.44</b>
25 一般事務員	1,230	3,575	705	2,870	0.34
26 会計事務員	223	162	57	105	1.38
27 生産関連事務員	47	47	33	14	1.00
28 営業・販売関連事務員	168	121	41	79	1.39
29 外勤事務員	23	8	6	2	2.88
30 運輸・郵便事務	19	9	8	1	2.11
31 事務用機器操作の職業	34	78	35	43	0.44
<b>D 販売の職業</b>	<b>1,847</b>	<b>1,081</b>	<b>568</b>	<b>513</b>	<b>1.71</b>
32 商品販売の職業	1,274	627	184	443	2.03
33 販売類似の職業	38	32	24	8	1.19
34 営業の職業	535	422	360	62	1.27
<b>E サービスの職業</b>	<b>4,480</b>	<b>1,352</b>	<b>478</b>	<b>873</b>	<b>3.31</b>
35 家庭生活支援サービス	3	14	1	13	0.21
36 介護サービスの職業	1,246	426	131	294	2.92
37 保健医療サービス	262	105	12	93	2.50
38 生活衛生サービス	420	103	13	90	4.08
39 飲食物調理の職業	1,374	302	101	201	4.55
40 接客・給仕の職業	992	210	85	125	4.72
41 居住施設・ビルの管理	54	113	105	8	0.48
42 その他のサービス	129	79	30	49	1.63
<b>F 保安の職業</b>	<b>679</b>	<b>63</b>	<b>62</b>	<b>1</b>	<b>10.78</b>
<b>G 農林漁業の職業</b>	<b>54</b>	<b>63</b>	<b>49</b>	<b>14</b>	<b>0.86</b>
<b>H 生産工程の職業</b>	<b>1,016</b>	<b>586</b>	<b>390</b>	<b>196</b>	<b>1.73</b>
49 生産設備（金属）	15	5	4	1	3.00
50 生産設備（金属除く）	18	11	9	2	1.64
51 生産設備（機械）	8	9	9	0	0.89
52 金属材料製造等	108	47	43	4	2.30
54 製品製造・加工処理	325	201	77	124	1.62
57 機械組立の職業	236	167	138	29	1.41
60 機械整備・修理の職業	177	55	53	2	3.22
61 製品検査（金属）	3	0	0	0	0.00
62 製品検査（金属除く）	3	5	3	2	0.60
63 機械検査の職業	38	10	8	2	3.80
64 生産関連・生産類似	85	76	46	30	1.12
<b>I 輸送・機械運転の職業</b>	<b>653</b>	<b>281</b>	<b>270</b>	<b>9</b>	<b>2.32</b>
65 鉄道運転の職業	10	2	2	0	5.00
66 自動車運転の職業	568	207	198	7	2.74
67 船舶・航空機運転	0	0	0	0	0.00
68 その他の輸送の職業	8	12	12	0	0.67
69 定置・建設機械運転	67	60	58	2	1.12
<b>J 建設・探掘の職業</b>	<b>512</b>	<b>179</b>	<b>173</b>	<b>6</b>	<b>2.86</b>
70 建設躯体工事の職業	95	12	12	0	7.92
71 建設の職業	164	56	53	3	2.93
72 電気工事の職業	124	52	51	1	2.38
73 土木の職業	129	57	57	0	2.26
74 探掘の職業	0	2	0	2	0.00
<b>K 運搬・清掃等の職業</b>	<b>1,512</b>	<b>1,260</b>	<b>741</b>	<b>517</b>	<b>1.20</b>
75 運搬の職業	247	232	195	36	1.06
76 清掃の職業	913	207	92	115	4.41
77 包装の職業	32	15	5	10	2.13
78 その他の運搬等の職業	320	806	449	356	0.40
<b>分類不能の職業</b>	<b>0</b>	<b>400</b>	<b>239</b>	<b>161</b>	<b>0.00</b>
（IT関連計）	480	435	308	127	1.10
（IT技術関連小計）	293	165	152	13	1.78
（IT操作関連小計）	94	213	112	101	0.44
（IT製造関連小計）	93	57	44	13	1.63
（福祉関連計）	2,730	1,163	263	899	2.35
（介護関連小計）	1,652	648	204	443	2.55
（その他小計）	1,078	515	59	456	2.09

\* 臨時・季節・日雇を除く常用で算定（パートは含む）



\* 臨時・季節・日雇を除く常用で算定(パートは含む)

## 2. 職業別求人賃金・求職（希望）賃金…一般およびパート

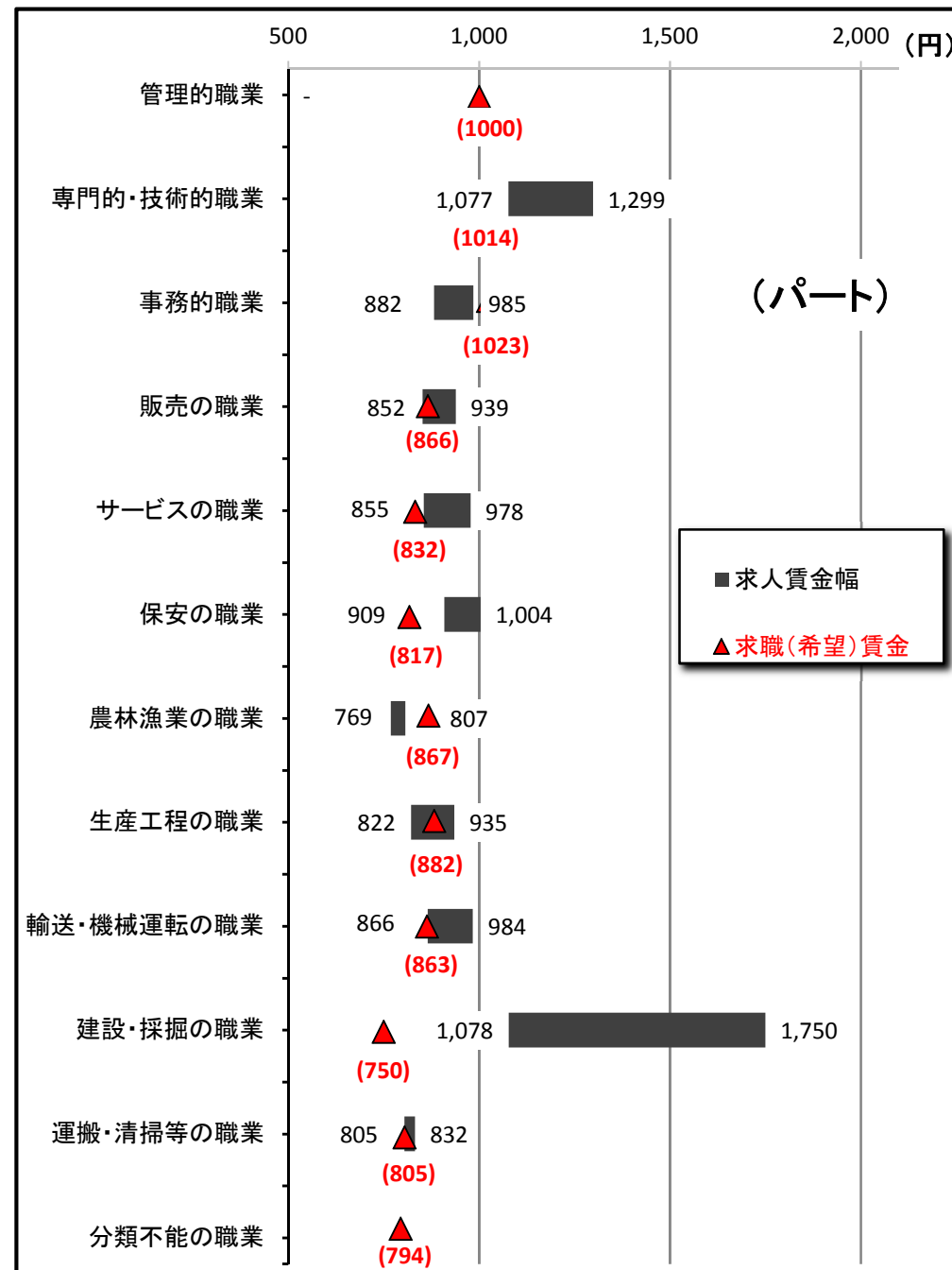
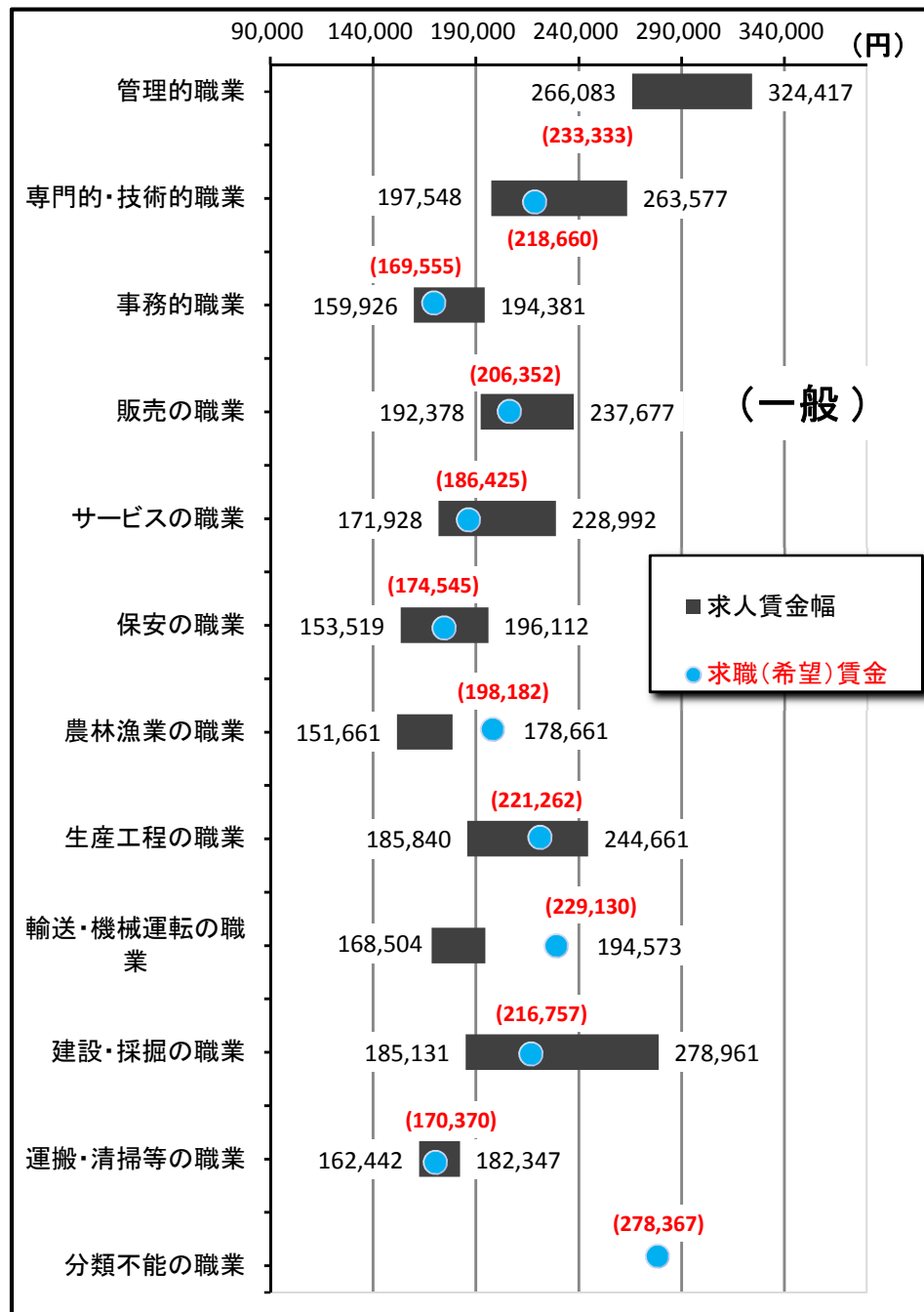
2018年5月	求人賃金				求職賃金	
	一 般		パート		一 般	パート
	上 限	下 限	上 限	下 限		
職 業 計	232,061	180,046	1,018	896	196,085	1,021
管理的職業	324,417	266,083	-	-	233,333	1,000
専門的・技術的職業	263,577	197,548	1,299	1,077	218,660	1,014
事務的職業	194,381	159,926	985	882	169,555	1,023
販売の職業	237,677	192,378	939	852	206,352	866
サービスの職業	228,992	171,928	978	855	186,425	832
保安の職業	196,112	153,519	1,004	909	174,545	817
農林漁業の職業	178,661	151,661	807	769	198,182	867
生産工程の職業	244,661	185,840	935	822	221,262	882
輸送・機械運転の職業	194,573	168,504	984	866	229,130	863
建設・採掘の職業	278,961	185,131	1,750	1,078	216,757	750
運搬・清掃等の職業	182,347	162,442	832	805	170,370	805
分類不能の職業	-	-	-	-	278,367	794

\*月内にハローワーク熊本に求職申込をされた方の希望賃金、及び当月出された求人の平均賃金で算出。

\*パートは時間給で計上

## 2. 職業別求人賃金・求職（希望）賃金…一般およびパート

2018年5月



### 3. 職業別求人賃金（中分類）…一般およびパート

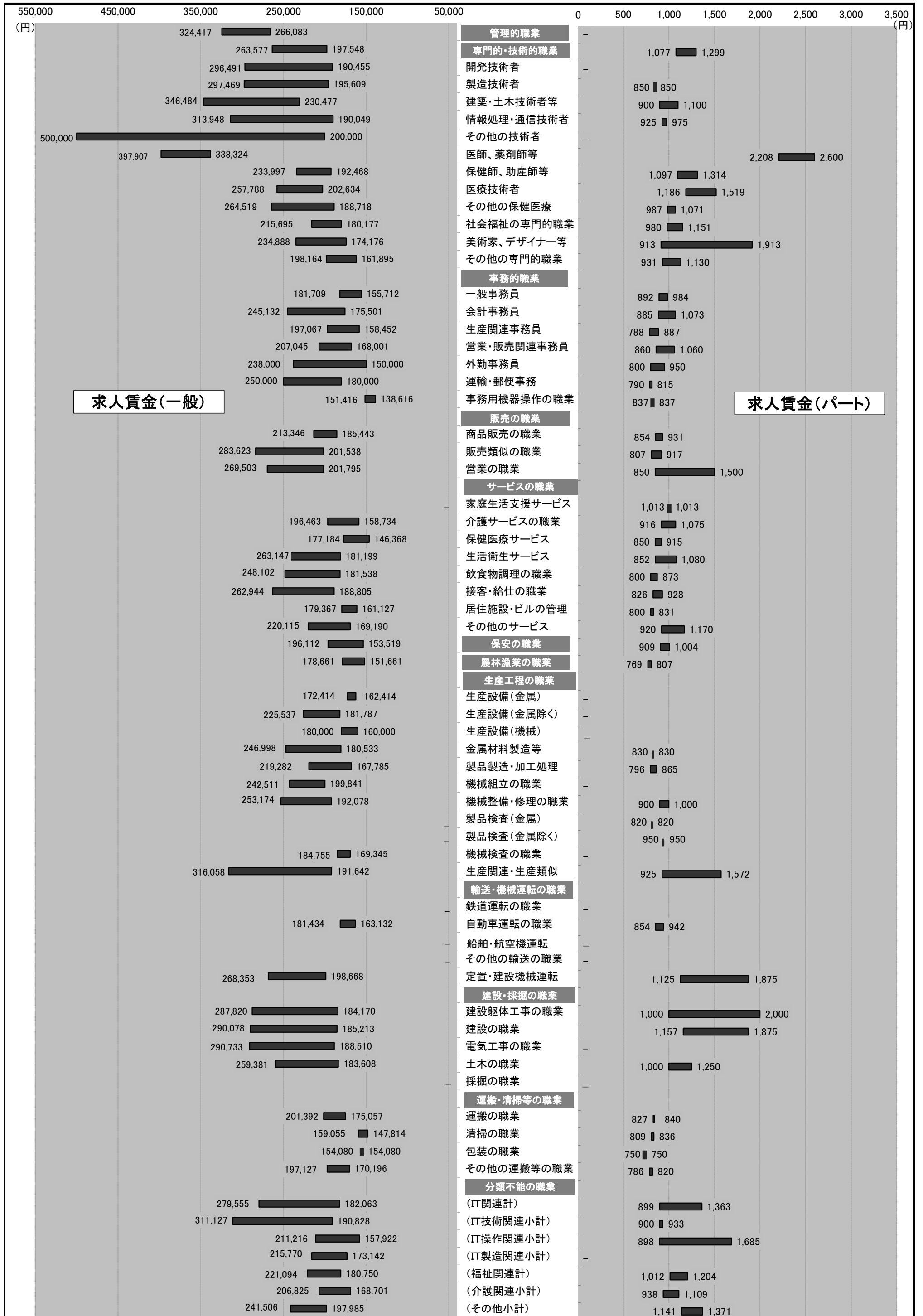
\*パートは時間給で計上

2018年5月	一般		パート	
	上限	下限	上限	下限
<b>職業計</b>	<b>232,061</b>	<b>180,046</b>	<b>1,018</b>	<b>896</b>
<b>管理的職業</b>	<b>324,417</b>	<b>266,083</b>	-	-
<b>専門的・技術的職業</b>	<b>263,577</b>	<b>197,548</b>	<b>1,299</b>	<b>1,077</b>
開発技術者	296,491	190,455	-	-
製造技術者	297,469	195,609	850	850
建築・土木技術者等	346,484	230,477	1,100	900
情報処理・通信技術者	313,948	190,049	975	925
その他の技術者	500,000	200,000	-	-
医師、薬剤師等	397,907	338,324	2,600	2,208
保健師、助産師等	233,997	192,468	1,314	1,097
医療技術者	257,788	202,634	1,519	1,186
その他の保健医療	264,519	188,718	1,071	987
社会福祉の専門的職業	215,695	180,177	1,151	980
美術家、デザイナー等	234,888	174,176	1,913	913
その他の専門的職業	198,164	161,895	1,130	931
<b>事務的職業</b>	<b>194,381</b>	<b>159,926</b>	<b>985</b>	<b>882</b>
一般事務員	181,709	155,712	984	892
会計事務員	245,132	175,501	1,073	885
生産関連事務員	197,067	158,452	887	788
営業・販売関連事務員	207,045	168,001	1,060	860
外勤事務員	238,000	150,000	950	800
運輸・郵便事務	250,000	180,000	815	790
事務用機器操作の職業	151,416	138,616	837	837
<b>販売の職業</b>	<b>237,677</b>	<b>192,378</b>	<b>939</b>	<b>852</b>
商品販売の職業	213,346	185,443	931	854
販売類似の職業	283,623	201,538	917	807
営業の職業	269,503	201,795	1,500	850
<b>サービスの職業</b>	<b>228,992</b>	<b>171,928</b>	<b>978</b>	<b>855</b>
家庭生活支援サービス	-	-	1,013	1,013
介護サービスの職業	196,463	158,734	1,075	916
保健医療サービス	177,184	146,368	915	850
生活衛生サービス	263,147	181,199	1,080	852
飲食物調理の職業	248,102	181,538	873	800
接客・給仕の職業	262,944	188,805	928	826
居住施設・ビルの管理	179,367	161,127	831	800
その他のサービス	220,115	169,190	1,170	920
<b>保安の職業</b>	<b>196,112</b>	<b>153,519</b>	<b>1,004</b>	<b>909</b>
<b>農林漁業の職業</b>	<b>178,661</b>	<b>151,661</b>	<b>807</b>	<b>769</b>
<b>生産工程の職業</b>	<b>244,661</b>	<b>185,840</b>	<b>935</b>	<b>822</b>
生産設備（金属）	172,414	162,414	-	-
生産設備（金属除く）	225,537	181,787	-	-
生産設備（機械）	180,000	160,000	-	-
金属材料製造等	246,998	180,533	830	830
製品製造・加工処理	219,282	167,785	865	796
機械組立の職業	242,511	199,841	-	-
機械整備・修理の職業	253,174	192,078	1,000	900
製品検査（金属）	-	-	820	820
製品検査（金属除く）	-	-	950	950
機械検査の職業	184,755	169,345	-	-
生産関連・生産類似	316,058	191,642	1,572	925
<b>輸送・機械運転の職業</b>	<b>194,573</b>	<b>168,504</b>	<b>984</b>	<b>866</b>
鉄道運転の職業	-	-	-	-
自動車運転の職業	181,434	163,132	942	854
船舶・航空機運転	-	-	-	-
その他の輸送の職業	-	-	-	-
定置・建設機械運転	268,353	198,668	1,875	1,125
<b>建設・採掘の職業</b>	<b>278,961</b>	<b>185,131</b>	<b>1,750</b>	<b>1,078</b>
建設躯体工事の職業	287,820	184,170	2,000	1,000
建設の職業	290,078	185,213	1,875	1,157
電気工事の職業	290,733	188,510	-	-
土木の職業	259,381	183,608	1,250	1,000
採掘の職業	-	-	-	-
<b>運搬・清掃等の職業</b>	<b>182,347</b>	<b>162,442</b>	<b>832</b>	<b>805</b>
運搬の職業	201,392	175,057	840	827
清掃の職業	159,055	147,814	836	809
包装の職業	154,080	154,080	750	750
その他の運搬等の職業	197,127	170,196	820	786
<b>分類不能の職業</b>	-	-	-	-
（IT関連計）	279,555	182,063	1,363	899
（IT技術関連小計）	311,127	190,828	933	900
（IT操作関連小計）	211,216	157,922	1,685	898
（IT製造関連小計）	215,770	173,142	-	-
（福祉関連計）	221,094	180,750	1,204	1,012
（介護関連小計）	206,825	168,701	1,109	938
（その他小計）	241,506	197,985	1,371	1,141

\*「求人賃金」：新規求人の上限の平均値、及び下限の平均値を表示

### 3. 職業別求人賃金（中分類）…一般およびパート

2018年5月





#### 4. 産業別求人賃金…一般およびパート

2018年5月	一般		パート	
	上限	下限	上限	下限
<b>産業計</b>	<b>232,061</b>	<b>180,046</b>	<b>1,018</b>	<b>896</b>
<b>AB 農林漁業</b>	-	-	<b>867</b>	<b>800</b>
<b>C 鉱業</b>	185,310	181,050	810	800
石炭・亜炭	-	-	-	-
<b>D 建設業</b>	297,304	201,586	1,298	927
総合工事業	293,969	209,509	1,163	886
電気工事	256,771	173,829	-	-
<b>E 製造業</b>	221,677	172,518	871	827
食料品	199,995	159,815	833	793
飲料	202,187	169,724	875	875
繊維	129,375	129,375	800	775
木材	220,000	180,000	-	-
家具	227,500	190,000	-	-
パルプ	-	-	-	-
印刷	221,750	152,750	950	810
化学	209,250	171,750	850	850
石油	-	-	-	-
プラスチック	250,000	160,000	-	-
ゴム	-	-	750	750
窯業	235,445	197,295	1,000	900
金属製品	194,607	160,140	820	820
電子部品	171,176	163,176	-	-
電気機械器具製造業	292,941	193,118	-	-
(民生)	292,500	198,750	-	-
(電子機器等)	232,353	172,686	-	-
(電子応用)	318,000	186,000	-	-
(その他電気)	213,333	173,333	-	-
情報通信機械	-	-	-	-
(通信機械)	-	-	-	-
ハードウェア	171,176	163,176	-	-
輸送	246,400	156,800	-	-
(自動車)	246,400	156,800	-	-
その他製造	-	-	850	800
<b>F 電気・ガ・熱</b>	<b>300,000</b>	<b>160,000</b>	-	-
<b>G 情報通信</b>	<b>292,517</b>	<b>179,343</b>	<b>1,143</b>	<b>903</b>
通信	252,250	159,000	-	-
放送	-	-	-	-
情報サービス	298,056	190,455	897	865
(ソフト)	320,214	193,424	1,000	900
(情報処理)	242,660	183,033	917	897
インタネ	290,789	163,158	2,000	1,000
<b>H 運輸業</b>	<b>183,923</b>	<b>161,244</b>	<b>852</b>	<b>815</b>
旅客運送	174,098	156,680	846	801
貨物運送	210,491	172,966	1,000	1,000
<b>I 卸売・小売</b>	<b>214,970</b>	<b>173,995</b>	<b>954</b>	<b>868</b>
卸売	216,041	174,279	885	839
(ハード等)	237,357	184,500	1,048	933
(電気機械)	-	-	1,200	900
小売	214,563	173,887	967	873
各種商品小売業	197,140	150,276	833	800
(機械小売)	237,357	184,500	1,029	824
<b>J 金融・保険</b>	<b>298,802</b>	<b>198,302</b>	<b>895</b>	<b>885</b>
銀行	-	-	869	852
保険業	298,802	198,302	943	943
<b>K 不動産</b>	<b>228,054</b>	<b>183,618</b>	<b>1,033</b>	<b>910</b>
(駐車場)	-	-	788	737
物品賃貸業	211,210	164,987	907	782
(事務機械)	-	-	-	-
<b>L 学術研究</b>	<b>264,731</b>	<b>186,805</b>	<b>1,128</b>	<b>916</b>
広告	262,750	171,250	980	860
<b>M 飲食・宿泊</b>	<b>287,916</b>	<b>196,371</b>	<b>873</b>	<b>799</b>
宿泊	179,030	150,740	869	761
飲食	292,248	198,106	876	805
(一般)	292,688	197,624	881	804
<b>N 生活関連・娯楽</b>	<b>229,968</b>	<b>182,813</b>	<b>1,048</b>	<b>882</b>
理美容業	248,645	184,455	1,098	874
<b>O 教育・学習</b>	<b>208,353</b>	<b>182,453</b>	<b>1,041</b>	<b>886</b>
<b>P 医療・福祉</b>	<b>217,458</b>	<b>176,002</b>	<b>1,120</b>	<b>952</b>
医療業	230,361	178,711	1,148	981
保健衛生	213,725	182,150	1,100	900
社会保険	203,777	173,031	1,099	930
老人・介護	207,293	175,459	1,129	964
その他社会保険	190,123	168,287	931	859
<b>Q 複合サービス</b>	<b>198,615</b>	<b>167,781</b>	<b>832</b>	<b>832</b>
郵便	-	-	787	787
<b>R サービス</b>	<b>210,092</b>	<b>178,095</b>	<b>849</b>	<b>826</b>
廃棄物処理	233,600	205,743	780	740
自動車整備	263,571	178,571	770	770
機械修理	-	-	-	-
紹介・派遣	218,269	190,570	928	900
(労働者派遣)	218,377	190,575	931	900
その他の事業サービス	199,154	165,490	842	819
その他のサービス業	227,314	204,486	911	886
<b>S T 公務・その他</b>	<b>158,964</b>	<b>137,287</b>	<b>1,170</b>	<b>1,104</b>
<b>I T 関連産業計</b>	<b>271,084</b>	<b>178,527</b>	<b>1,145</b>	<b>872</b>

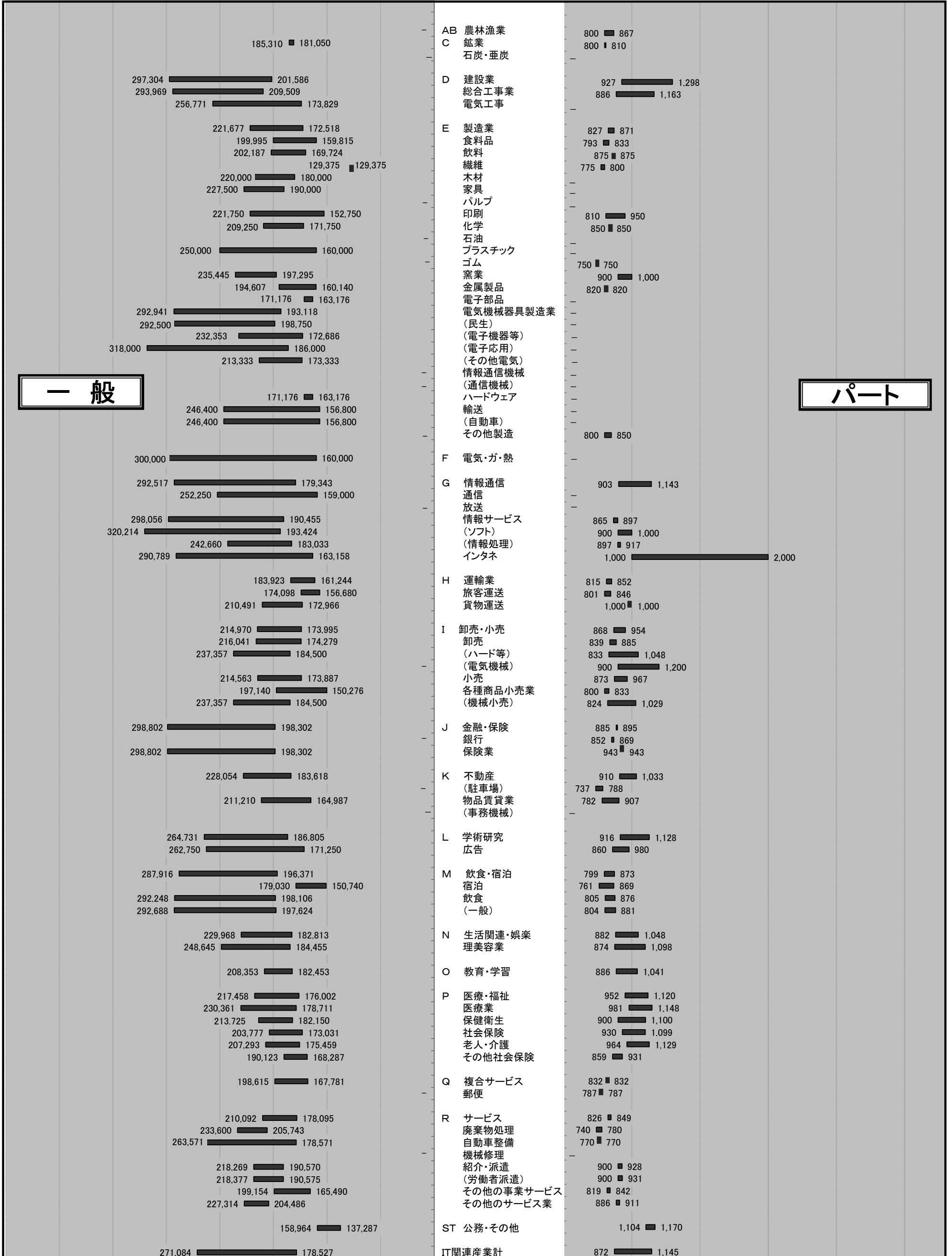
\*パートは時間給で計上 \*「求人賃金」：新規求人の上限の平均値、及び下限の平均値を表示



# 4. 産業別求人賃金…一般およびパート

2018年5月

450,000(円) 400,000 350,000 300,000 250,000 200,000 150,000 100,000 50,000 500 1,000 1,500 2,000 2,500 3,000 (円)



\*パートは時間給で計上 \*「求人賃金」：新規求人の上限の平均値、及び下限の平均値を表示 \*( ) は上下限なし

一般

パート

## 5. 求人・求職の推移（一般＋パート）

区分 年月	新規求職者数			有効求職者数			新規求人数	有効求人数	有効求人倍率	新規求人倍率	求人充足数
	合計	男子	女子	合計	男子	女子					
平成24年度	37,622	16,128	21,394	180,936	82,012	98,444	52,520	138,471	0.77	1.40	14,106
平成25年度	34,386	14,149	20,171	164,127	73,543	90,206	55,748	137,750	0.84	1.62	13,680
平成26年度	35,028	13,968	20,672	154,025	66,366	86,827	48,775	133,009	0.86	1.39	11,626
平成27年度	33,567	12,910	19,303	146,526	61,456	82,810	52,488	145,703	0.99	1.56	11,229
平成28年度	30,432	11,688	18,696	133,319	54,989	78,199	60,218	168,352	1.26	1.98	9,806
平成29年度	28,791	11,008	17,749	124,269	50,737	73,456	64,347	185,769	1.49	2.23	9,777
平成29年5月	2,520	979	1,536	11,785	4,854	6,923	5,172	15,591	1.32	2.05	918
平成29年6月	2,318	887	1,429	11,324	4,691	6,626	5,438	15,273	1.35	2.35	892
平成29年7月	2,129	847	1,279	10,382	4,182	6,193	5,109	14,923	1.44	2.40	799
平成29年8月	2,372	950	1,421	10,286	4,171	6,110	5,775	15,633	1.52	2.43	777
平成29年9月	2,297	863	1,428	10,205	4,147	6,049	5,567	15,837	1.55	2.42	889
平成29年10月	2,360	913	1,446	10,033	4,074	5,950	5,748	16,370	1.63	2.44	821
平成29年11月	1,950	763	1,184	9,471	3,913	5,553	5,102	15,869	1.68	2.62	705
平成29年12月	1,688	658	1,030	8,832	3,671	5,156	4,675	14,918	1.69	2.77	604
平成30年1月	2,706	1,018	1,686	9,404	3,852	5,548	5,425	14,697	1.56	2.00	576
平成30年2月	2,529	926	1,600	9,971	4,027	5,939	5,362	15,097	1.51	2.12	781
平成30年3月	2,650	943	1,702	10,581	4,280	6,294	5,564	15,511	1.47	2.10	1,110
平成30年4月	3,318	1,288	2,027	11,162	4,565	6,587	5,903	15,761	1.41	1.78	838
平成30年5月	2,610	995	1,613	11,254	4,641	6,606	5,323	15,961	1.42	2.04	813

※性別表示を強制していないため、合計と男女の計は不一致となります。

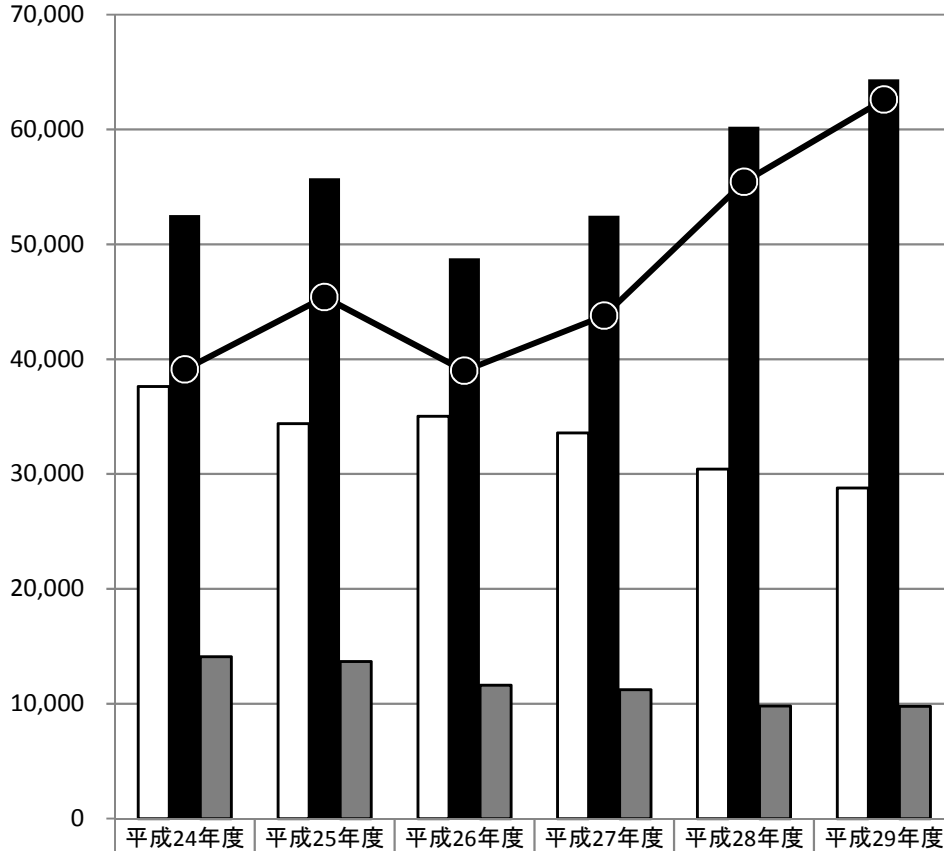
\*臨時・季節・日雇を除く常用で算定（パートは含む）

# 年間

## 5-1. 求人・求職の推移（一般＋パート）

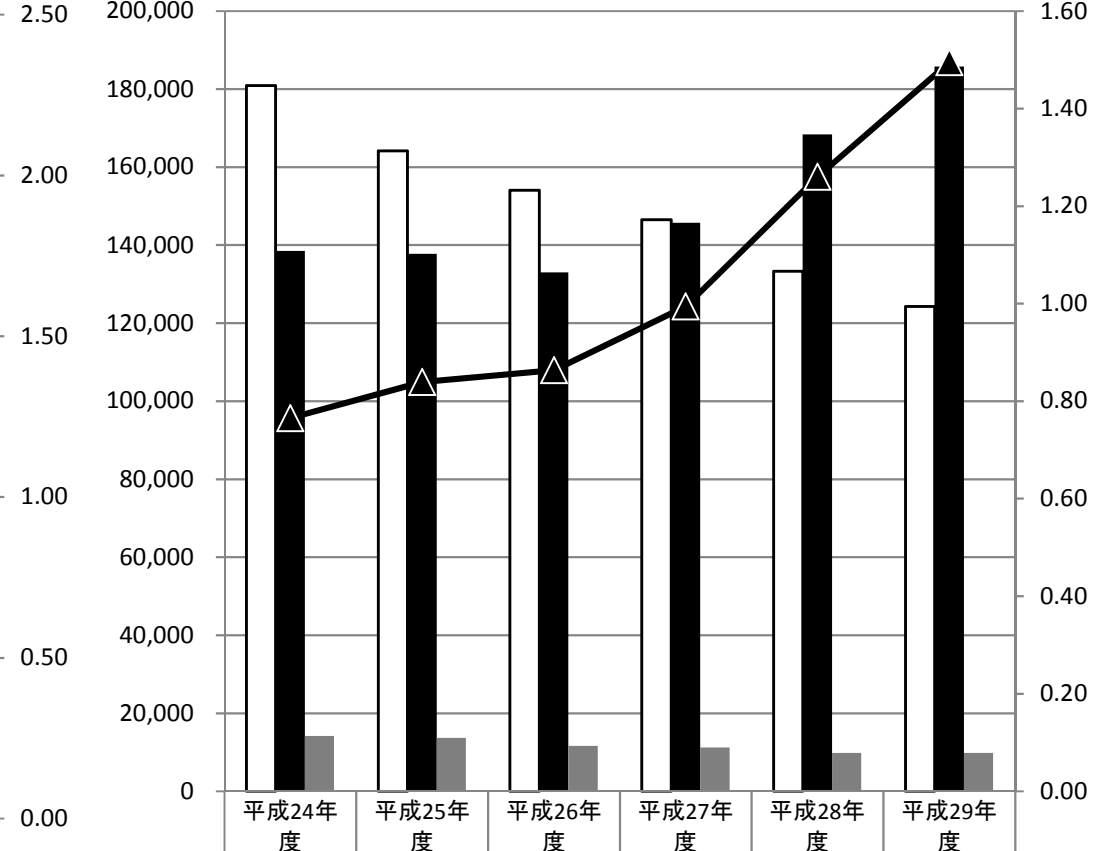
\* 臨時・季節・日雇を除く常用で算定（パートは含む）

□ 新規求職者数   ■ 新規求人数   ▒ 求人充足数   ●● 新規求人倍率



新規求職者数	37,622	34,386	35,028	33,567	30,432	28,791
新規求人数	52,520	55,748	48,775	52,488	60,218	64,347
求人充足数	14,106	13,680	11,626	11,229	9,806	9,777
新規求人倍率	1.40	1.62	1.39	1.56	1.98	2.23

□ 有効求職者数   ■ 有効求人数   ▒ 求人充足数   ▲▲ 有効求人倍率



有効求職者数	180,936	164,127	154,025	146,526	133,319	124,269
有効求人数	138,471	137,750	133,009	145,703	168,352	185,769
求人充足数	14,106	13,680	11,626	11,229	9,806	9,777
有効求人倍率	0.77	0.84	0.86	0.99	1.26	1.49

### 新規

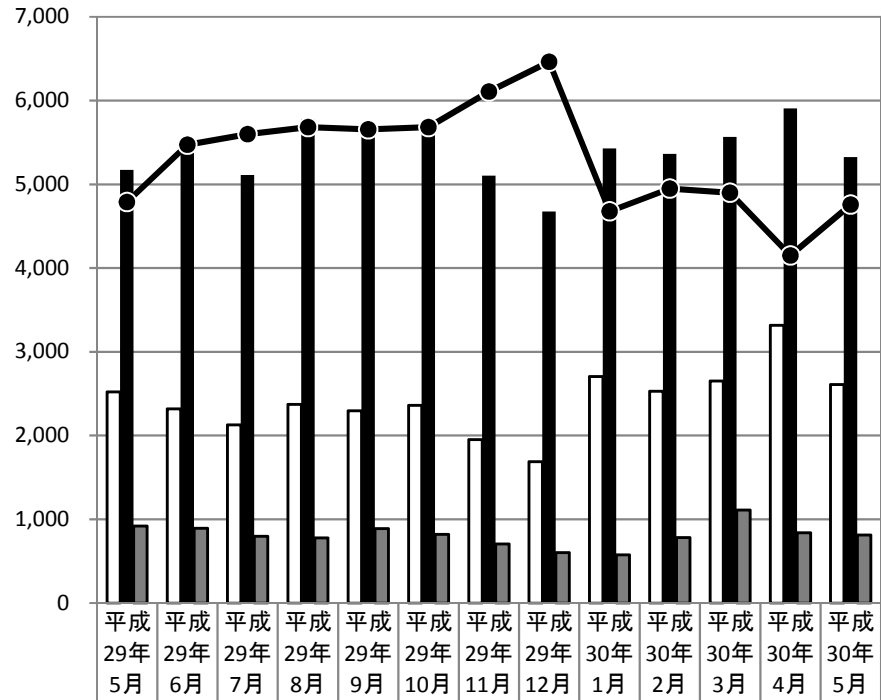
### 有効

# 月間

## 5-2. 求人・求職の推移（一般＋パート）

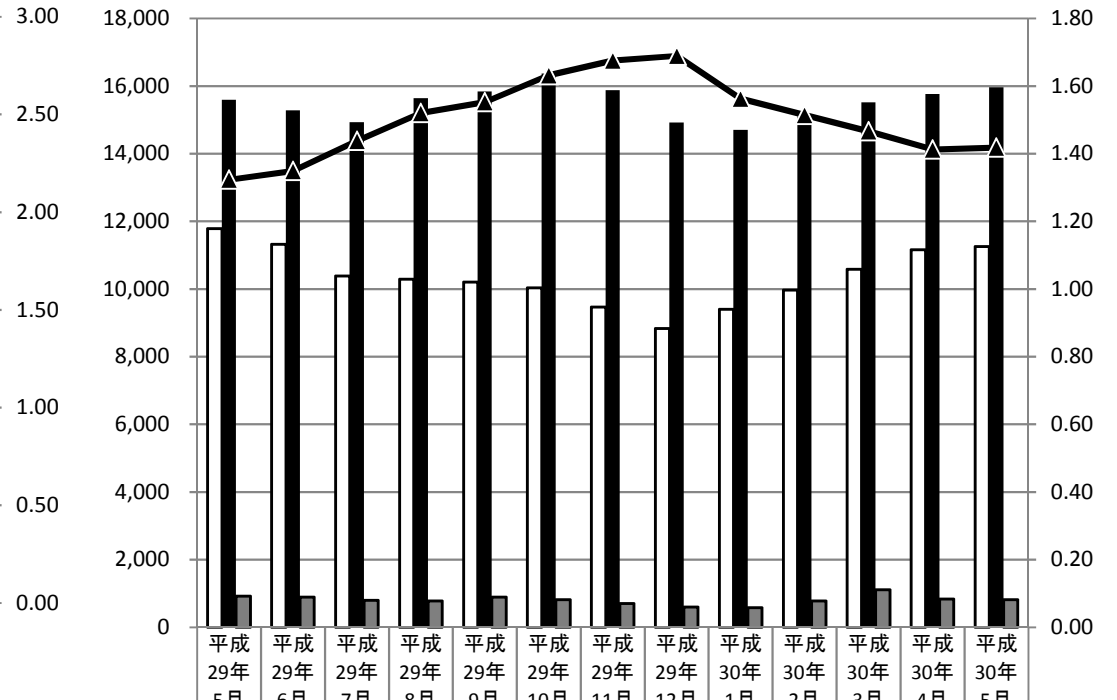
\* 臨時・季節・日雇を除く常用で算定（パートは含む）

新規求職者数
  新規求人数
  求人充足数
  新規求人倍率



新規求職者数	2,520	2,318	2,129	2,372	2,297	2,360	1,950	1,688	2,706	2,529	2,650	3,318	2,610
新規求人数	5,172	5,438	5,109	5,775	5,567	5,748	5,102	4,675	5,425	5,362	5,564	5,903	5,323
求人充足数	918	892	799	777	889	821	705	604	576	781	1,110	838	813
新規求人倍率	2.05	2.35	2.40	2.43	2.42	2.44	2.62	2.77	2.00	2.12	2.10	1.78	2.04

有効求職者数
  有効求人数
  求人充足数
  有効求人倍率



有効求職者数	11,785	11,324	10,382	10,286	10,205	10,033	9,471	8,832	9,404	9,971	10,581	11,162	11,254
有効求人数	15,591	15,273	14,923	15,633	15,837	16,370	15,869	14,918	14,697	15,097	15,511	15,761	15,961
求人充足数	918	892	799	777	889	821	705	604	576	781	1,110	838	813
有効求人倍率	1.32	1.35	1.44	1.52	1.55	1.63	1.68	1.69	1.56	1.51	1.47	1.41	1.42

### 新規

### 有効