

平成29年1月分

ハローワーク熊本  
求人・求職状況  
及び  
賃金情報

〔掲載内容〕

- |                      |            |
|----------------------|------------|
| 1.職業別有効求人・求職及び有効求人倍率 | 4.産業別求人賃金  |
| 2.職業別求人・求職(希望)賃金     | 5.求人・求職の推移 |
| 3.職業別求人賃金(中分類)       |            |

- \* 「求人賃金」:新規求人の上限の平均値、及び下限の平均値を表示しています。
- \* 「求職賃金」:新規求職者の希望賃金の平均値を表示しています。
- \* 臨時・季節・日雇を除く常用で算定(パートは含む)

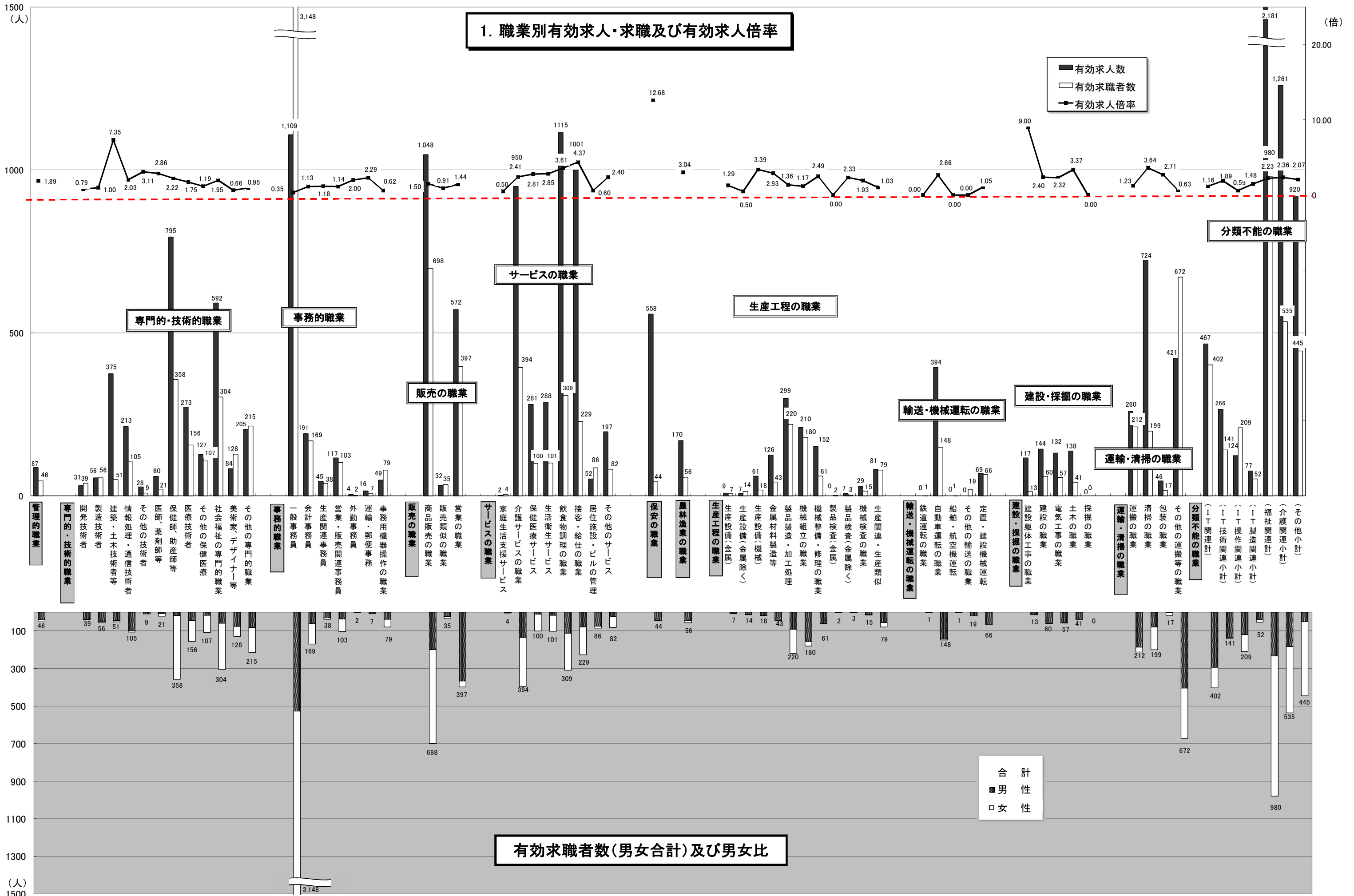
労働者の募集・採用にあたっては、年齢・性別にかかわりなく均等な機会をあたえるよう努めましょう。

ハローワーク熊本  
熊本公共職業安定所

# 1. 職業別有効求人・求職及び有効求人倍率

2017年1月	有効求人数		有効求職者数		有効求人倍率 合計
	合計	合計	男性	女性	
<b>職業計</b>	<b>14,149</b>	<b>10,107</b>	<b>4,097</b>	<b>6,001</b>	<b>1.40</b>
<b>A 管理的職業</b>	<b>87</b>	<b>46</b>	<b>41</b>	<b>5</b>	<b>1.89</b>
<b>B 専門的・技術的職業</b>	<b>2,839</b>	<b>1,549</b>	<b>538</b>	<b>1,010</b>	<b>1.83</b>
07 開発技術者	31	39	37	2	0.79
08 製造技術者	56	56	50	6	1.00
09 建築・土木技術者等	375	51	44	7	7.35
10 情報処理・通信技術者	213	105	99	6	2.03
11 その他の技術者	28	9	9	0	3.11
12 医師、薬剤師等	60	21	7	14	2.86
13 保健師、助産師等	795	358	18	339	2.22
14 医療技術者	273	156	43	113	1.75
15 その他の保健医療	127	107	16	91	1.19
16 社会福祉の専門的職業	592	304	59	245	1.95
22 美術家、デザイナー等	84	128	75	53	0.66
その他の専門的職業	205	215	81	134	0.95
<b>C 事務的職業</b>	<b>1,531</b>	<b>3,546</b>	<b>701</b>	<b>2,843</b>	<b>0.43</b>
25 一般事務員	1,109	3,148	526	2,620	0.35
26 会計事務員	191	169	62	107	1.13
27 生産関連事務員	45	38	30	8	1.18
28 営業・販売関連事務員	117	103	36	67	1.14
29 外勤事務員	4	2	2	0	2.00
30 運輸・郵便事務	16	7	7	0	2.29
31 事務用機器操作の職業	49	79	38	41	0.62
<b>D 販売の職業</b>	<b>1,652</b>	<b>1,130</b>	<b>588</b>	<b>542</b>	<b>1.46</b>
32 商品販売の職業	1,048	698	200	498	1.50
33 販売類似の職業	32	35	22	13	0.91
34 営業の職業	572	397	366	31	1.44
<b>E サービスの職業</b>	<b>3,886</b>	<b>1,305</b>	<b>451</b>	<b>851</b>	<b>2.98</b>
35 家庭生活支援サービス	2	4	1	3	0.50
36 介護サービスの職業	950	394	134	260	2.41
37 保健医療サービス	281	100	11	89	2.81
38 生活衛生サービス	288	101	16	85	2.85
39 飲食物調理の職業	1,115	309	112	197	3.61
40 接客・給仕の職業	1,001	229	79	148	4.37
41 居住施設・ビルの管理	52	86	74	11	0.60
42 その他のサービス	197	82	24	58	2.40
<b>F 保安の職業</b>	<b>558</b>	<b>44</b>	<b>43</b>	<b>1</b>	<b>12.68</b>
<b>G 農林漁業の職業</b>	<b>170</b>	<b>56</b>	<b>43</b>	<b>13</b>	<b>3.04</b>
<b>H 生産工程の職業</b>	<b>981</b>	<b>642</b>	<b>447</b>	<b>194</b>	<b>1.53</b>
49 生産設備（金属）	9	7	6	1	1.29
50 生産設備（金属除く）	7	14	12	2	0.50
51 生産設備（機械）	61	18	17	1	3.39
52 金属材料製造等	126	43	38	5	2.93
54 製品製造・加工処理	299	220	90	129	1.36
57 機械組立の職業	210	180	155	25	1.17
60 機械整備・修理の職業	152	61	60	1	2.49
61 製品検査（金属）	0	2	1	1	0.00
62 製品検査（金属除く）	7	3	1	2	2.33
63 機械検査の職業	29	15	12	3	1.93
64 生産関連・生産類似	81	79	55	24	1.03
<b>I 輸送・機械運転の職業</b>	<b>463</b>	<b>235</b>	<b>230</b>	<b>5</b>	<b>1.97</b>
65 鉄道運転の職業	0	1	1	0	0.00
66 自動車運転の職業	394	148	143	5	2.66
67 船舶・航空機運転	0	1	1	0	0.00
68 その他の輸送の職業	0	19	19	0	0.00
69 定置・建設機械運転	69	66	66	0	1.05
<b>J 建設・採掘の職業</b>	<b>531</b>	<b>171</b>	<b>169</b>	<b>2</b>	<b>3.11</b>
70 建設躯体工事の職業	117	13	13	0	9.00
71 建設の職業	144	60	59	1	2.40
72 電気工事の職業	132	57	56	1	2.32
73 土木の職業	138	41	41	0	3.37
74 採掘の職業	0	0	0	0	0.00
<b>K 運搬・清掃等の職業</b>	<b>1,451</b>	<b>1,100</b>	<b>671</b>	<b>427</b>	<b>1.32</b>
75 運搬の職業	260	212	186	25	1.23
76 清掃の職業	724	199	79	120	3.64
77 包装の職業	46	17	3	13	2.71
78 その他の運搬等の職業	421	672	403	269	0.63
<b>分類不能の職業</b>	<b>0</b>	<b>283</b>	<b>175</b>	<b>108</b>	<b>0.00</b>
（IT関連計）	467	402	293	109	1.16
（IT技術関連小計）	266	141	134	7	1.89
（IT操作関連小計）	124	209	119	90	0.59
（IT製造関連小計）	77	52	40	12	1.48
（福祉関連計）	2,181	980	232	747	2.23
（介護関連小計）	1,261	535	183	352	2.36
（その他小計）	920	445	49	395	2.07

\* 臨時・季節・日雇を除く常用で算定（パートは含む）



\* 臨時・季節・日雇を除く常用で算定(パートは含む)

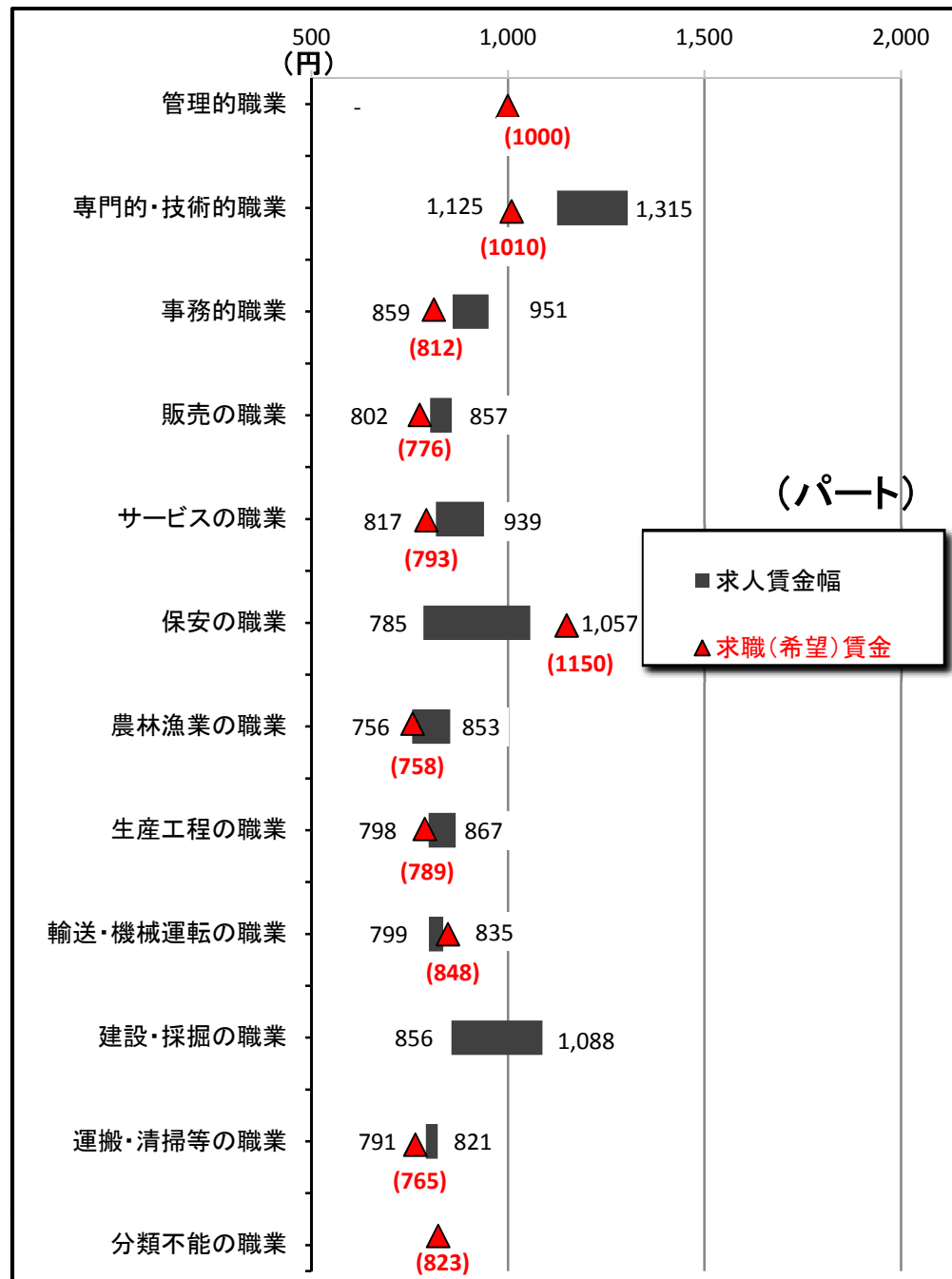
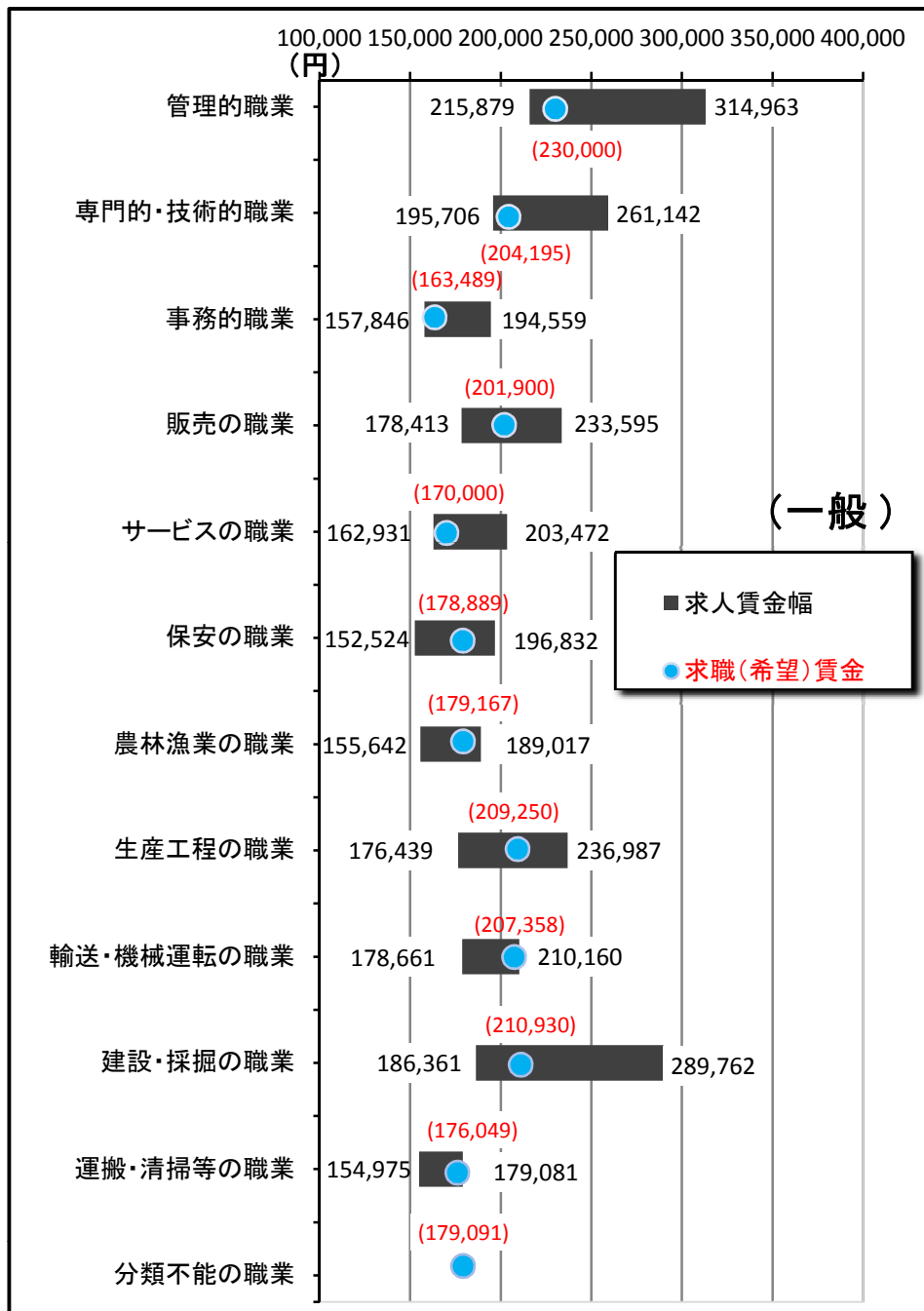
## 2. 職業別求人賃金・求職（希望）賃金…一般およびパート

2017年1月	求人賃金				求職賃金	
	一般		パート		一般	パート
	上限	下限	上限	下限		
職業計	227,965	175,706	987	879	183,438	836
管理的職業	314,963	215,879	-	-	230,000	1,000
専門的・技術的職業	261,142	195,706	1,315	1,125	204,195	1,010
事務的職業	194,559	157,846	951	859	163,489	812
販売の職業	233,595	178,413	857	802	201,900	776
サービスの職業	203,472	162,931	939	817	170,000	793
保安の職業	196,832	152,524	1,057	785	178,889	1,150
農林漁業の職業	189,017	155,642	853	756	179,167	758
生産工程の職業	236,987	176,439	867	798	209,250	789
輸送・機械運転の職業	210,160	178,661	835	799	207,358	848
建設・採掘の職業	289,762	186,361	1,088	856	210,930	-
運搬・清掃等の職業	179,081	154,975	821	791	176,049	765
分類不能の職業	-	-	-	-	179,091	823

\*月内にハローワーク熊本に求職申込をされた方の希望賃金、及び当月出された求人の平均賃金で算出。

\*パートは時間給で計上

## 2. 職業別求人賃金・求職（希望）賃金…一般およびパート



### 3. 職業別求人賃金（中分類）…一般およびパート

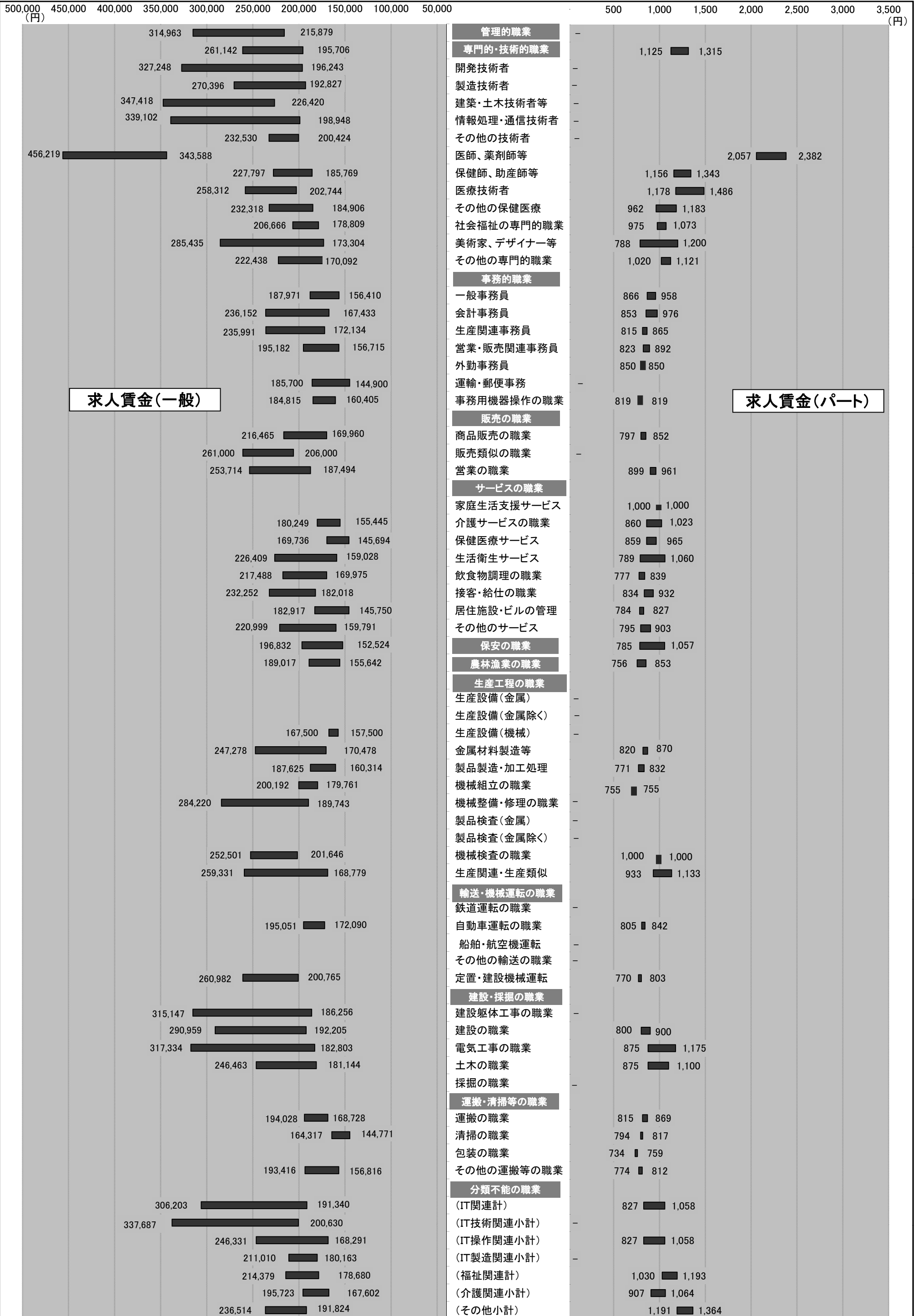
\*パートは時間給で計上

2017年1月	一般		パート	
	上限	下限	上限	下限
<b>職業計</b>	<b>227,965</b>	<b>175,706</b>	<b>987</b>	<b>879</b>
<b>管理的職業</b>	<b>314,963</b>	<b>215,879</b>	-	-
<b>専門的・技術的職業</b>	<b>261,142</b>	<b>195,706</b>	<b>1,315</b>	<b>1,125</b>
開発技術者	327,248	196,243	-	-
製造技術者	270,396	192,827	-	-
建築・土木技術者等	347,418	226,420	-	-
情報処理・通信技術者	339,102	198,948	-	-
その他の技術者	232,530	200,424	-	-
医師、薬剤師等	456,219	343,588	2,382	2,057
保健師、助産師等	227,797	185,769	1,343	1,156
医療技術者	258,312	202,744	1,486	1,178
その他の保健医療	232,318	184,906	1,183	962
社会福祉の専門的職業	206,666	178,809	1,073	975
美術家、デザイナー等	285,435	173,304	1,200	788
その他の専門的職業	222,438	170,092	1,121	1,020
<b>事務的職業</b>	<b>194,559</b>	<b>157,846</b>	<b>951</b>	<b>859</b>
一般事務員	187,971	156,410	958	866
会計事務員	236,152	167,433	976	853
生産関連事務員	235,991	172,134	865	815
営業・販売関連事務員	195,182	156,715	892	823
外勤事務員	-	-	850	850
運輸・郵便事務	185,700	144,900	-	-
事務用機器操作の職業	184,815	160,405	819	819
<b>販売の職業</b>	<b>233,595</b>	<b>178,413</b>	<b>857</b>	<b>802</b>
商品販売の職業	216,465	169,960	852	797
販売類似の職業	261,000	206,000	-	-
営業の職業	253,714	187,494	961	899
<b>サービスの職業</b>	<b>203,472</b>	<b>162,931</b>	<b>939</b>	<b>817</b>
家庭生活支援サービス	-	-	1,000	1,000
介護サービスの職業	180,249	155,445	1,023	860
保健医療サービス	169,736	145,694	965	859
生活衛生サービス	226,409	159,028	1,060	789
飲食物調理の職業	217,488	169,975	839	777
接客・給仕の職業	232,252	182,018	932	834
居住施設・ビルの管理	182,917	145,750	827	784
その他のサービス	220,999	159,791	903	795
<b>保安の職業</b>	<b>196,832</b>	<b>152,524</b>	<b>1,057</b>	<b>785</b>
<b>農林漁業の職業</b>	<b>189,017</b>	<b>155,642</b>	<b>853</b>	<b>756</b>
<b>生産工程の職業</b>	<b>236,987</b>	<b>176,439</b>	<b>867</b>	<b>798</b>
生産設備（金属）	-	-	-	-
生産設備（金属除く）	-	-	-	-
生産設備（機械）	167,500	157,500	-	-
金属材料製造等	247,278	170,478	870	820
製品製造・加工処理	187,625	160,314	832	771
機械組立の職業	200,192	179,761	755	755
機械整備・修理の職業	284,220	189,743	-	-
製品検査（金属）	-	-	-	-
製品検査（金属除く）	-	-	-	-
機械検査の職業	252,501	201,646	1,000	1,000
生産関連・生産類似	259,331	168,779	1,133	933
<b>輸送・機械運転の職業</b>	<b>210,160</b>	<b>178,661</b>	<b>835</b>	<b>799</b>
鉄道運転の職業	-	-	-	-
自動車運転の職業	195,051	172,090	842	805
船舶・航空機運転	-	-	-	-
その他の輸送の職業	-	-	-	-
定置・建設機械運転	260,982	200,765	803	770
<b>建設・採掘の職業</b>	<b>289,762</b>	<b>186,361</b>	<b>1,088</b>	<b>856</b>
建設躯体工事の職業	315,147	186,256	-	-
建設の職業	290,959	192,205	900	800
電気工事の職業	317,334	182,803	1,175	875
土木の職業	246,463	181,144	1,100	875
採掘の職業	-	-	-	-
<b>運搬・清掃等の職業</b>	<b>179,081</b>	<b>154,975</b>	<b>821</b>	<b>791</b>
運搬の職業	194,028	168,728	869	815
清掃の職業	164,317	144,771	817	794
包装の職業	-	-	759	734
その他の運搬等の職業	193,416	156,816	812	774
<b>分類不能の職業</b>	-	-	-	-
（IT関連計）	306,203	191,340	1,058	827
（IT技術関連小計）	337,687	200,630	-	-
（IT操作関連小計）	246,331	168,291	1,058	827
（IT製造関連小計）	211,010	180,163	-	-
（福祉関連計）	214,379	178,680	1,193	1,030
（介護関連小計）	195,723	167,602	1,064	907
（その他小計）	236,514	191,824	1,364	1,191

\*「求人賃金」：新規求人の上限の平均値、及び下限の平均値を表示

### 3. 職業別求人賃金（中分類）…一般およびパート

2017年1月



#### 4. 産業別求人賃金…一般およびパート

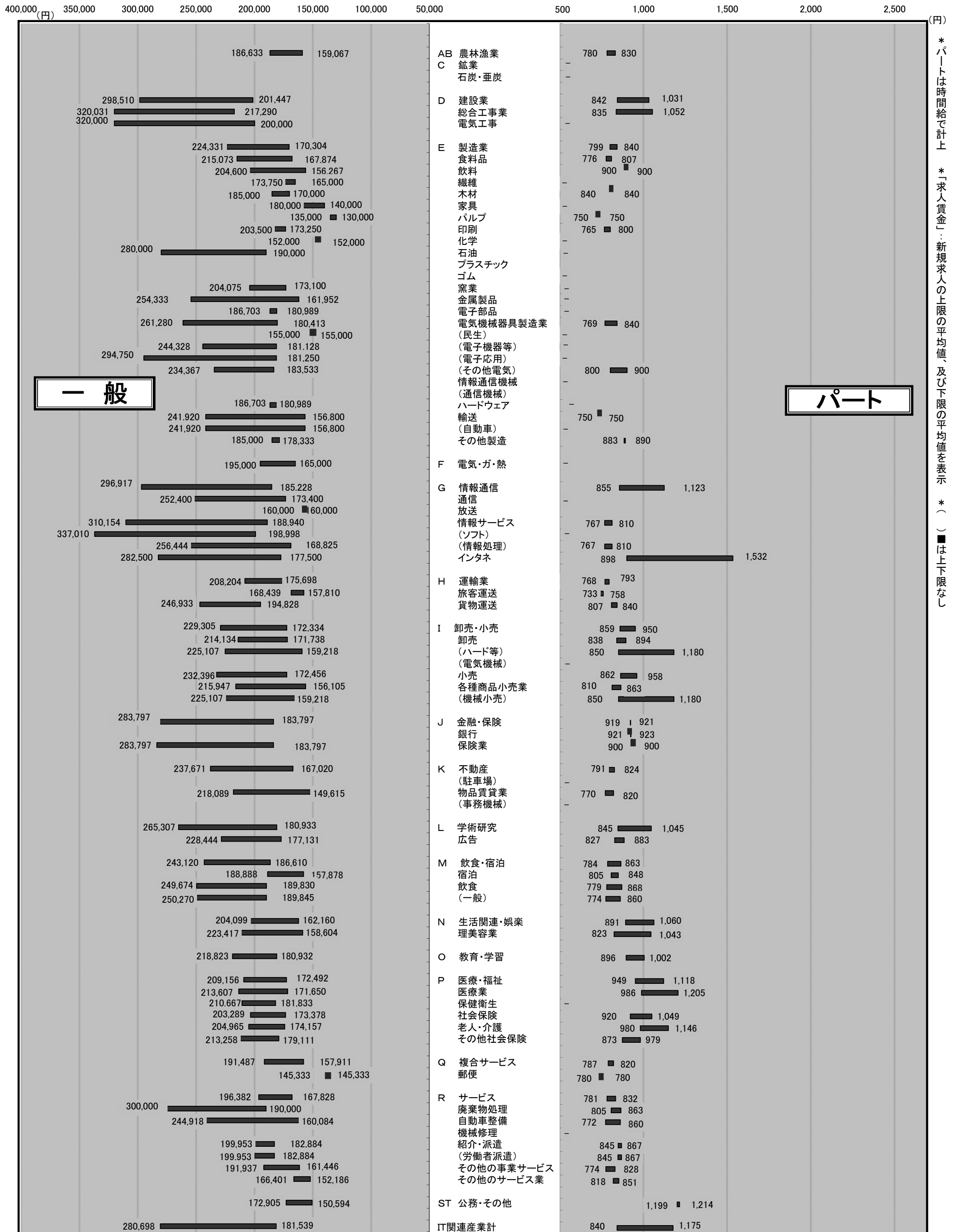
2017年1月	一 般		パ ー ト	
	上 限	下 限	上 限	下 限
<b>産業計</b>	<b>227,965</b>	<b>175,706</b>	<b>987</b>	<b>879</b>
<b>AB 農林漁業</b>	<b>186,633</b>	<b>159,067</b>	<b>830</b>	<b>780</b>
<b>C 鉱業</b>	-	-	-	-
石炭・亜炭	-	-	-	-
<b>D 建設業</b>	<b>298,510</b>	<b>201,447</b>	<b>1,031</b>	<b>842</b>
総合工事業	320,031	217,290	1,052	835
電気工事	320,000	200,000	-	-
<b>E 製造業</b>	<b>224,331</b>	<b>170,304</b>	<b>840</b>	<b>799</b>
食料品	215,073	167,874	807	776
飲料	204,600	156,267	900	900
繊維	173,750	165,000	-	-
木材	185,000	170,000	840	840
家具	180,000	140,000	-	-
パルプ	135,000	130,000	750	750
印刷	203,500	173,250	800	765
化学	152,000	152,000	-	-
石油	280,000	190,000	-	-
プラスチック	-	-	-	-
ゴム	-	-	-	-
窯業	204,075	173,100	-	-
金属製品	254,333	161,952	-	-
電子部品	186,703	180,989	-	-
電気機械器具製造業	261,280	180,413	840	769
(民生)	155,000	155,000	-	-
(電子機器等)	244,328	181,128	-	-
(電子応用)	294,750	181,250	-	-
(その他電気)	234,367	183,533	900	800
情報通信機械	-	-	-	-
(通信機械)	-	-	-	-
ハードウェア	186,703	180,989	-	-
輸送	241,920	156,800	750	750
(自動車)	241,920	156,800	-	-
その他製造	185,000	178,333	890	883
<b>F 電気・ガ・熱</b>	<b>195,000</b>	<b>165,000</b>	-	-
<b>G 情報通信</b>	<b>296,917</b>	<b>185,228</b>	<b>1,123</b>	<b>855</b>
通信	252,400	173,400	-	-
放送	160,000	160,000	-	-
情報サービス	310,154	188,940	810	767
(ソフト)	337,010	198,998	-	-
(情報処理)	256,444	168,825	810	767
インタネ	282,500	177,500	1,532	898
<b>H 運輸業</b>	<b>208,204</b>	<b>175,698</b>	<b>793</b>	<b>768</b>
旅客運送	168,439	157,810	758	733
貨物運送	246,933	194,828	840	807
<b>I 卸売・小売</b>	<b>229,305</b>	<b>172,334</b>	<b>950</b>	<b>859</b>
卸売	214,134	171,738	894	838
(ハード等)	225,107	159,218	1,180	850
(電気機械)	-	-	-	-
小売	232,396	172,456	958	862
各種商品小売業	215,947	156,105	863	810
(機械小売)	225,107	159,218	1,180	850
<b>J 金融・保険</b>	<b>283,797</b>	<b>183,797</b>	<b>921</b>	<b>919</b>
銀行	-	-	923	921
保険業	283,797	183,797	900	900
<b>K 不動産</b>	<b>237,671</b>	<b>167,020</b>	<b>824</b>	<b>791</b>
(駐車場)	-	-	-	-
物品賃貸業	218,089	149,615	820	770
(事務機械)	-	-	-	-
<b>L 学術研究</b>	<b>265,307</b>	<b>180,933</b>	<b>1,045</b>	<b>845</b>
広告	228,444	177,131	883	827
<b>M 飲食・宿泊</b>	<b>243,120</b>	<b>186,610</b>	<b>863</b>	<b>784</b>
宿泊	188,888	157,878	848	805
飲食	249,674	189,830	868	779
(一般)	250,270	189,845	860	774
<b>N 生活関連・娯楽</b>	<b>204,099</b>	<b>162,160</b>	<b>1,060</b>	<b>891</b>
理美容業	223,417	158,604	1,043	823
<b>O 教育・学習</b>	<b>218,823</b>	<b>180,932</b>	<b>1,002</b>	<b>896</b>
<b>P 医療・福祉</b>	<b>209,156</b>	<b>172,492</b>	<b>1,118</b>	<b>949</b>
医療業	213,607	171,650	1,205	986
保健衛生	210,667	181,833	-	-
社会保険	203,289	173,378	1,049	920
老人・介護	204,965	174,157	1,146	980
その他社会保険	213,258	179,111	979	873
<b>Q 複合サービス</b>	<b>191,487</b>	<b>157,911</b>	<b>820</b>	<b>787</b>
郵便	145,333	145,333	780	780
<b>R サービス</b>	<b>196,382</b>	<b>167,828</b>	<b>832</b>	<b>781</b>
廃棄物処理	300,000	190,000	863	805
自動車整備	244,918	160,084	860	772
機械修理	-	-	-	-
紹介・派遣	199,953	182,884	867	845
(労働者派遣)	199,953	182,884	867	845
その他の事業サービス	191,937	161,446	828	774
その他のサービス業	166,401	152,186	851	818
<b>ST 公務・その他</b>	<b>172,905</b>	<b>150,594</b>	<b>1,214</b>	<b>1,199</b>
<b>IT関連産業計</b>	<b>280,698</b>	<b>181,539</b>	<b>1,175</b>	<b>840</b>

\*パートは時間給で計上  
\*「求人賃金」：新規求人の上限の平均値及び下限の平均値を表示



# 4. 産業別求人賃金…一般およびパート

2017年1月



\* パートは時間給で計上 \* 「求人賃金」：新規求人の上限の平均値、及び下限の平均値を表示 \* ( ) ■ は上下限なし

一般

パート

## 5. 求人・求職の推移（一般＋パート）

区分 年月	新規求職者数			有効求職者数			新規求人数	有効求人数	有効求人倍率	新規求人倍率	求人充足数
	合計	男子	女子	合計	男子	女子					
平成22年度	40,954	17,009	23,603	185,224	83,846	99,840	44,381	111,398	0.60	1.08	13,333
平成23年度	40,144	16,817	23,161	182,259	80,971	100,518	49,163	128,644	0.71	1.22	13,260
平成24年度	37,622	16,128	21,394	180,936	82,012	98,444	52,520	138,471	0.77	1.40	14,106
平成25年度	34,386	14,149	20,171	164,127	73,543	90,206	55,748	137,750	0.84	1.62	13,680
平成26年度	35,028	13,968	20,672	154,025	66,366	86,827	48,775	133,009	0.86	1.39	11,626
平成27年度	33,567	12,910	19,303	146,526	61,456	82,810	52,488	145,703	0.99	1.56	11,229
平成28年1月	2,905	1,110	1,794	10,970	4,614	6,341	5,210	12,275	1.12	1.79	654
平成28年2月	2,964	1,097	1,866	11,537	4,741	6,786	5,158	13,465	1.17	1.74	894
平成28年3月	3,080	1,259	1,819	12,418	5,177	7,233	5,023	14,343	1.16	1.63	1,475
平成28年4月	2,820	1,176	1,636	11,860	5,124	6,723	3,966	12,724	1.07	1.41	813
平成28年5月	3,207	1,248	1,956	12,148	5,266	6,866	5,104	13,049	1.07	1.59	820
平成28年6月	2,746	977	1,765	12,193	5,159	7,023	4,925	13,302	1.09	1.79	931
平成28年7月	2,425	912	1,510	11,944	4,901	7,032	4,741	13,696	1.15	1.96	774
平成28年8月	2,270	886	1,381	11,160	4,543	6,605	4,690	13,525	1.21	2.07	833
平成28年9月	2,316	889	1,422	10,869	4,409	6,448	5,112	13,772	1.27	2.21	794
平成28年10月	2,304	937	1,364	10,561	4,334	6,217	5,217	14,252	1.35	2.26	713
平成28年11月	2,175	838	1,334	10,170	4,184	5,976	4,571	14,117	1.39	2.10	762
平成28年12月	1,763	686	1,076	9,733	4,019	5,707	4,663	13,904	1.43	2.64	623
平成29年1月	2,641	973	1,662	10,107	4,097	6,001	5,293	14,149	1.40	2.00	584

※性別表示を強制していないため、合計と男女の計は不一致となります。

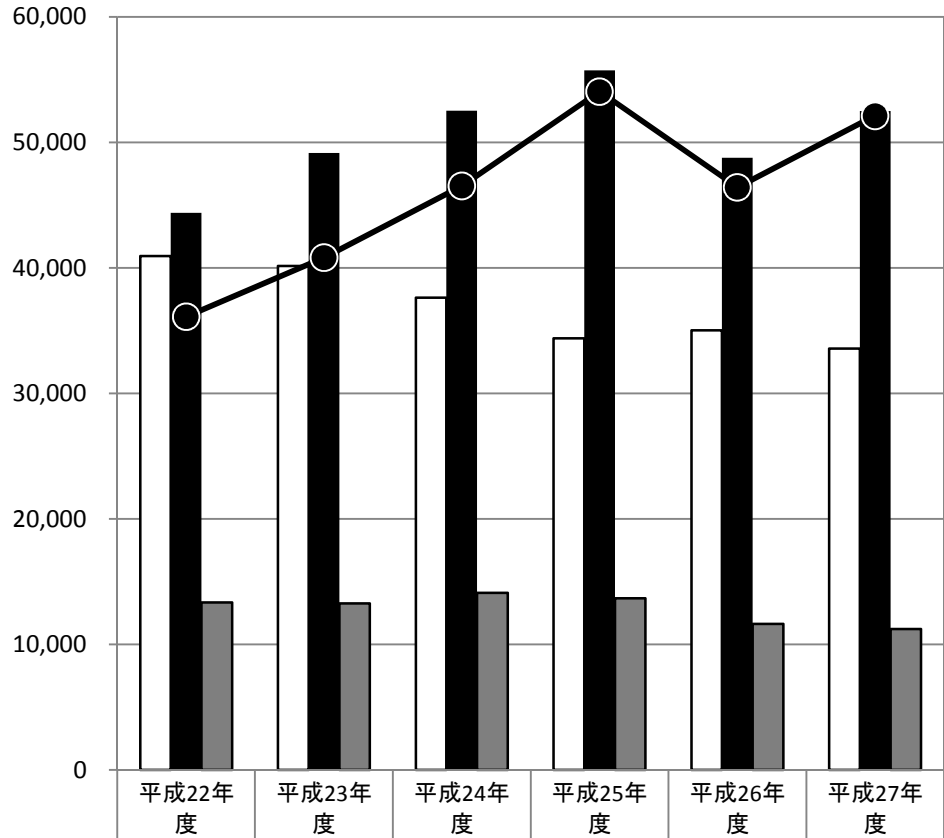
\* 臨時・季節・日雇を除く常用で算定（パートは含む）

# 年間

## 5-1. 求人・求職の推移（一般＋パート）

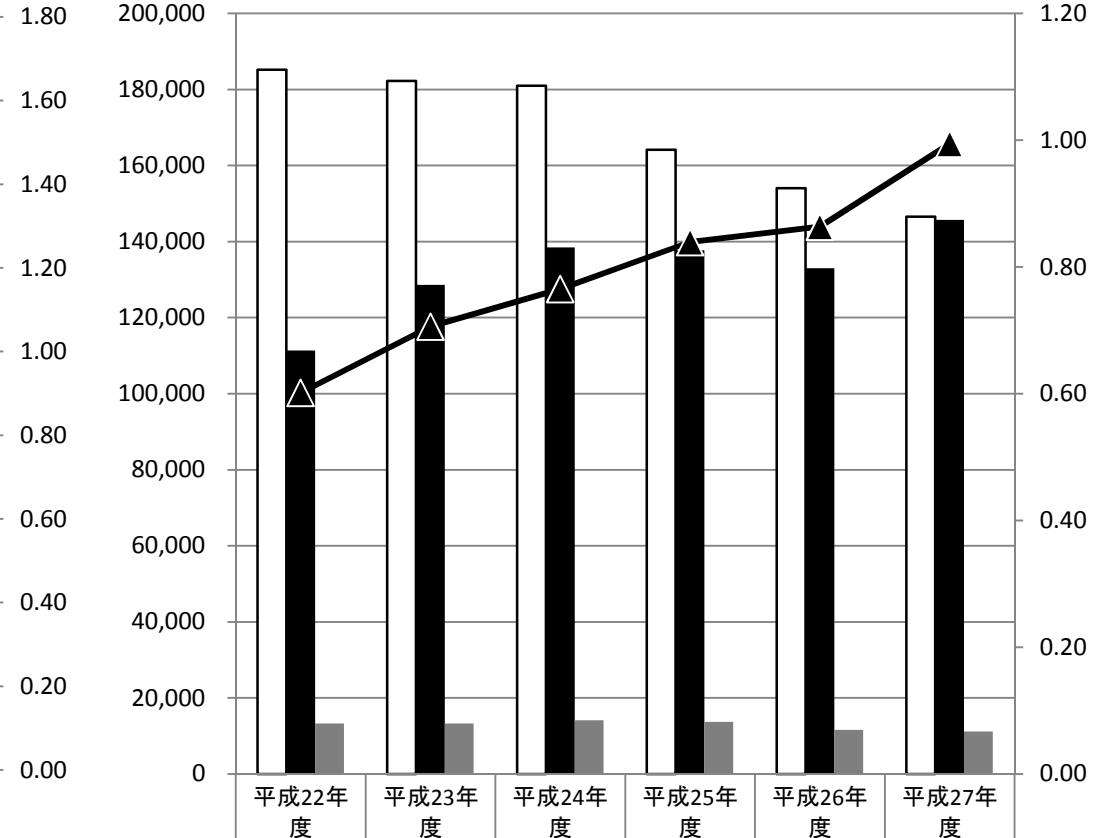
\* 臨時・季節・日雇を除く常用で算定（パートは含む）

□ 新規求職者数   ■ 新規求人数   ▒ 求人充足数   ● 新規求人倍率



	平成22年度	平成23年度	平成24年度	平成25年度	平成26年度	平成27年度
新規求職者数	40,954	40,144	37,622	34,386	35,028	33,567
新規求人数	44,381	49,163	52,520	55,748	48,775	52,488
求人充足数	13,333	13,260	14,106	13,680	11,626	11,229
新規求人倍率	1.08	1.22	1.40	1.62	1.39	1.56

□ 有効求職者数   ■ 有効求人数   ▒ 求人充足数   ▲ 有効求人倍率



	平成22年度	平成23年度	平成24年度	平成25年度	平成26年度	平成27年度
有効求職者数	185,224	182,259	180,936	164,127	154,025	146,526
有効求人数	111,398	128,644	138,471	137,750	133,009	145,703
求人充足数	13,333	13,260	14,106	13,680	11,626	11,229
有効求人倍率	0.60	0.71	0.77	0.84	0.86	0.99

### 新規

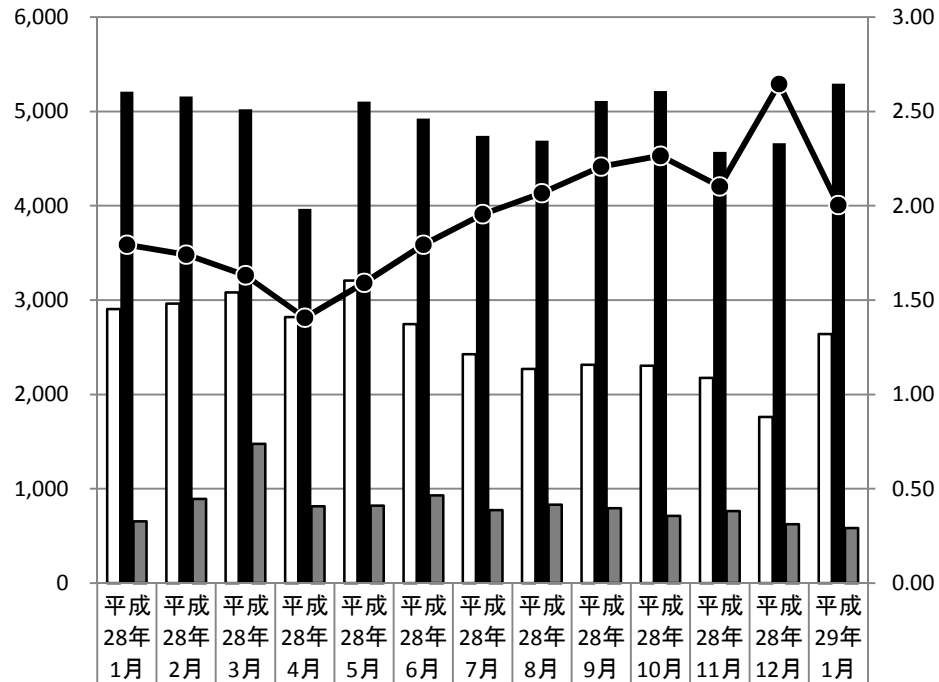
### 有効

# 月間

## 5-2. 求人・求職の推移（一般＋パート）

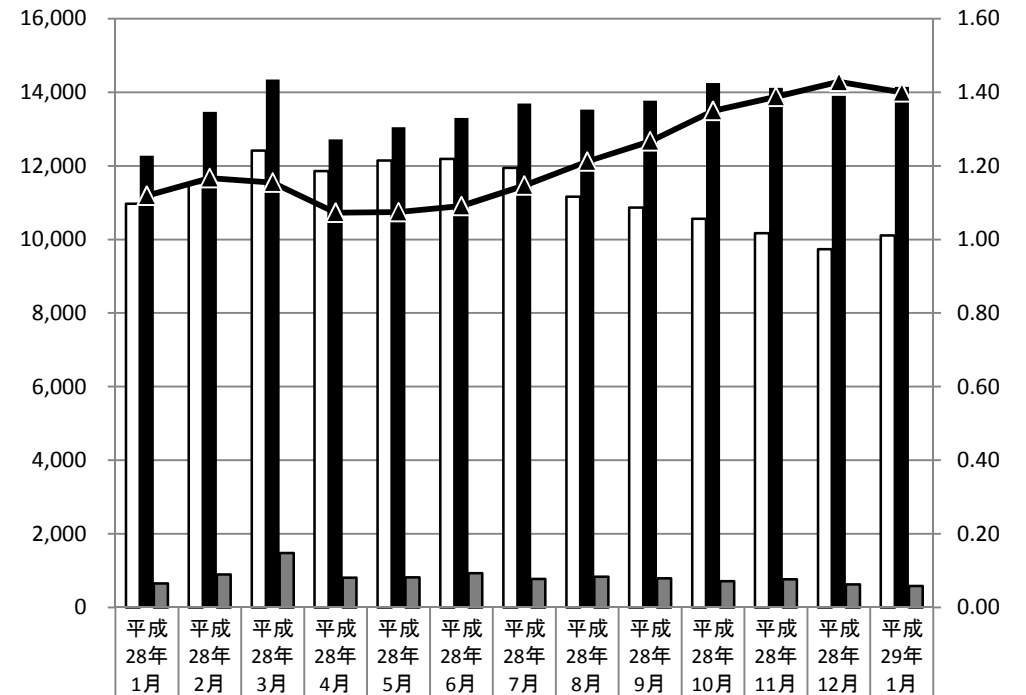
\* 臨時・季節・日雇を除く常用で算定（パートは含む）

新規求職者数
  新規求人数
  求人充足数
  新規求人倍率



新規求職者数	2,905	2,964	3,080	2,820	3,207	2,746	2,425	2,270	2,316	2,304	2,175	1,763	2,641
新規求人数	5,210	5,158	5,023	3,966	5,104	4,925	4,741	4,690	5,112	5,217	4,571	4,663	5,293
求人充足数	654	894	1,475	813	820	931	774	833	794	713	762	623	584
新規求人倍率	1.79	1.74	1.63	1.41	1.59	1.79	1.96	2.07	2.21	2.26	2.10	2.64	2.00

有効求職者数
  有効求人数
  求人充足数
  有効求人倍率



有効求職者数	10,970	11,537	12,418	11,860	12,148	12,193	11,944	11,160	10,869	10,561	10,170	9,733	10,107
有効求人数	12,275	13,465	14,343	12,724	13,049	13,302	13,696	13,525	13,772	14,252	14,117	13,904	14,149
求人充足数	654	894	1,475	813	820	931	774	833	794	713	762	623	584
有効求人倍率	1.12	1.17	1.16	1.07	1.07	1.09	1.15	1.21	1.27	1.35	1.39	1.43	1.40

### 新規

### 有効