

平成28年12月分

ハローワーク熊本  
求人・求職状況  
及び  
賃金情報

〔掲載内容〕

- |                      |            |
|----------------------|------------|
| 1.職業別有効求人・求職及び有効求人倍率 | 4.産業別求人賃金  |
| 2.職業別求人・求職(希望)賃金     | 5.求人・求職の推移 |
| 3.職業別求人賃金(中分類)       |            |

- \* 「求人賃金」:新規求人の上限の平均値、及び下限の平均値を表示しています。
- \* 「求職賃金」:新規求職者の希望賃金の平均値を表示しています。
- \* 臨時・季節・日雇を除く常用で算定(パートは含む)

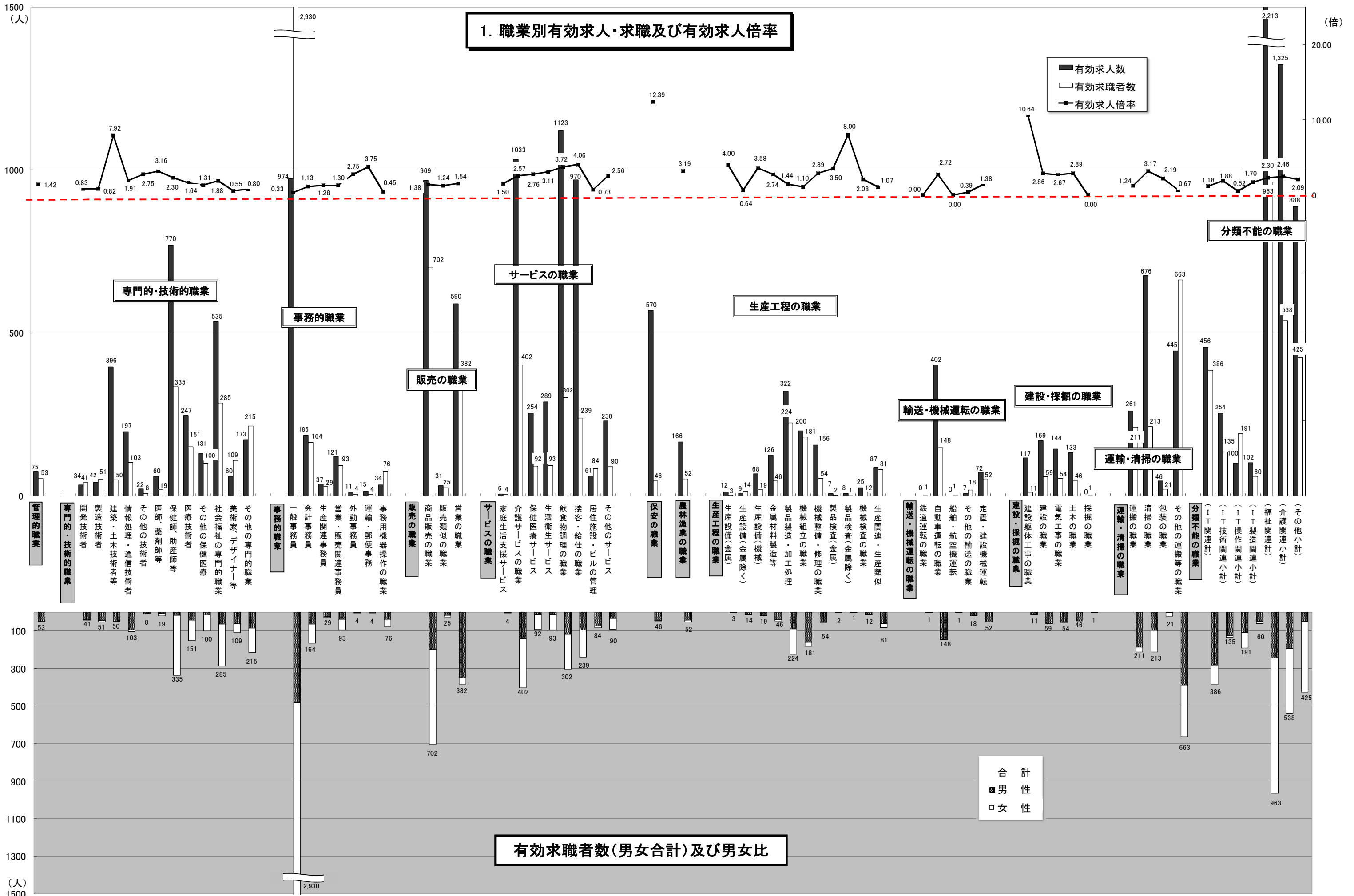
労働者の募集・採用にあたっては、年齢・性別にかかわりなく均等な機会をあたえるよう努めましょう。

ハローワーク熊本  
熊本公共職業安定所

# 1. 職業別有効求人・求職及び有効求人倍率

2016年12月	有効求人数		有効求職者数		有効求人倍率 合計
	合計	合計	男性	女性	
<b>職業計</b>	<b>13,904</b>	<b>9,733</b>	<b>4,019</b>	<b>5,707</b>	<b>1.43</b>
<b>A 管理的職業</b>	<b>75</b>	<b>53</b>	<b>49</b>	<b>4</b>	<b>1.42</b>
<b>B 専門的・技術的職業</b>	<b>2,667</b>	<b>1,467</b>	<b>520</b>	<b>947</b>	<b>1.82</b>
07 開発技術者	34	41	40	1	0.83
08 製造技術者	42	51	43	8	0.82
09 建築・土木技術者等	396	50	47	3	7.92
10 情報処理・通信技術者	197	103	94	9	1.91
11 その他の技術者	22	8	8	0	2.75
12 医師、薬剤師等	60	19	8	11	3.16
13 保健師、助産師等	770	335	16	319	2.30
14 医療技術者	247	151	42	109	1.64
15 その他の保健医療	131	100	15	85	1.31
16 社会福祉の専門的職業	535	285	63	222	1.88
22 美術家、デザイナー等	60	109	60	49	0.55
その他の専門的職業	173	215	84	131	0.80
<b>C 事務的職業</b>	<b>1,378</b>	<b>3,300</b>	<b>650</b>	<b>2,648</b>	<b>0.42</b>
25 一般事務員	974	2,930	481	2,447	0.33
26 会計事務員	186	164	63	101	1.13
27 生産関連事務員	37	29	24	5	1.28
28 営業・販売関連事務員	121	93	37	56	1.30
29 外勤事務員	11	4	3	1	2.75
30 運輸・郵便事務	15	4	4	0	3.75
31 事務用機器操作の職業	34	76	38	38	0.45
<b>D 販売の職業</b>	<b>1,590</b>	<b>1,109</b>	<b>565</b>	<b>544</b>	<b>1.43</b>
32 商品販売の職業	969	702	198	504	1.38
33 販売類似の職業	31	25	17	8	1.24
34 営業の職業	590	382	350	32	1.54
<b>E サービスの職業</b>	<b>3,966</b>	<b>1,306</b>	<b>483</b>	<b>822</b>	<b>3.04</b>
35 家庭生活支援サービス	6	4	1	3	1.50
36 介護サービスの職業	1,033	402	141	261	2.57
37 保健医療サービス	254	92	11	81	2.76
38 生活衛生サービス	289	93	12	81	3.11
39 飲食物調理の職業	1,123	302	117	185	3.72
40 接客・給仕の職業	970	239	95	144	4.06
41 居住施設・ビルの管理	61	84	73	10	0.73
42 その他のサービス	230	90	33	57	2.56
<b>F 保安の職業</b>	<b>570</b>	<b>46</b>	<b>45</b>	<b>1</b>	<b>12.39</b>
<b>G 農林漁業の職業</b>	<b>166</b>	<b>52</b>	<b>42</b>	<b>10</b>	<b>3.19</b>
<b>H 生産工程の職業</b>	<b>1,020</b>	<b>637</b>	<b>447</b>	<b>189</b>	<b>1.60</b>
49 生産設備（金属）	12	3	3	0	4.00
50 生産設備（金属除く）	9	14	10	4	0.64
51 生産設備（機械）	68	19	18	1	3.58
52 金属材料製造等	126	46	41	5	2.74
54 製品製造・加工処理	322	224	89	134	1.44
57 機械組立の職業	200	181	160	21	1.10
60 機械整備・修理の職業	156	54	54	0	2.89
61 製品検査（金属）	7	2	1	1	3.50
62 製品検査（金属除く）	8	1	0	1	8.00
63 機械検査の職業	25	12	11	1	2.08
64 生産関連・生産類似	87	81	60	21	1.07
<b>I 輸送・機械運転の職業</b>	<b>481</b>	<b>220</b>	<b>216</b>	<b>3</b>	<b>2.19</b>
65 鉄道運転の職業	0	1	1	0	0.00
66 自動車運転の職業	402	148	144	3	2.72
67 船舶・航空機運転	0	1	1	0	0.00
68 その他の輸送の職業	7	18	18	0	0.39
69 定置・建設機械運転	72	52	52	0	1.38
<b>J 建設・探掘の職業</b>	<b>563</b>	<b>171</b>	<b>170</b>	<b>1</b>	<b>3.29</b>
70 建設躯体工事の職業	117	11	11	0	10.64
71 建設の職業	169	59	58	1	2.86
72 電気工事の職業	144	54	54	0	2.67
73 土木の職業	133	46	46	0	2.89
74 探掘の職業	0	1	1	0	0.00
<b>K 運搬・清掃等の職業</b>	<b>1,428</b>	<b>1,108</b>	<b>672</b>	<b>434</b>	<b>1.29</b>
75 運搬の職業	261	211	186	25	1.24
76 清掃の職業	676	213	96	116	3.17
77 包装の職業	46	21	3	18	2.19
78 その他の運搬等の職業	445	663	387	275	0.67
<b>分類不能の職業</b>	<b>0</b>	<b>264</b>	<b>160</b>	<b>104</b>	<b>0.00</b>
（IT関連計）	456	386	281	105	1.18
（IT技術関連小計）	254	135	125	10	1.88
（IT操作関連小計）	100	191	108	83	0.52
（IT製造関連小計）	102	60	48	12	1.70
（福祉関連計）	2,213	963	244	719	2.30
（介護関連小計）	1,325	538	194	344	2.46
（その他小計）	888	425	50	375	2.09

\* 臨時・季節・日雇を除く常用で算定（パートは含む）



\* 臨時・季節・日雇を除く常用で算定(パートは含む)

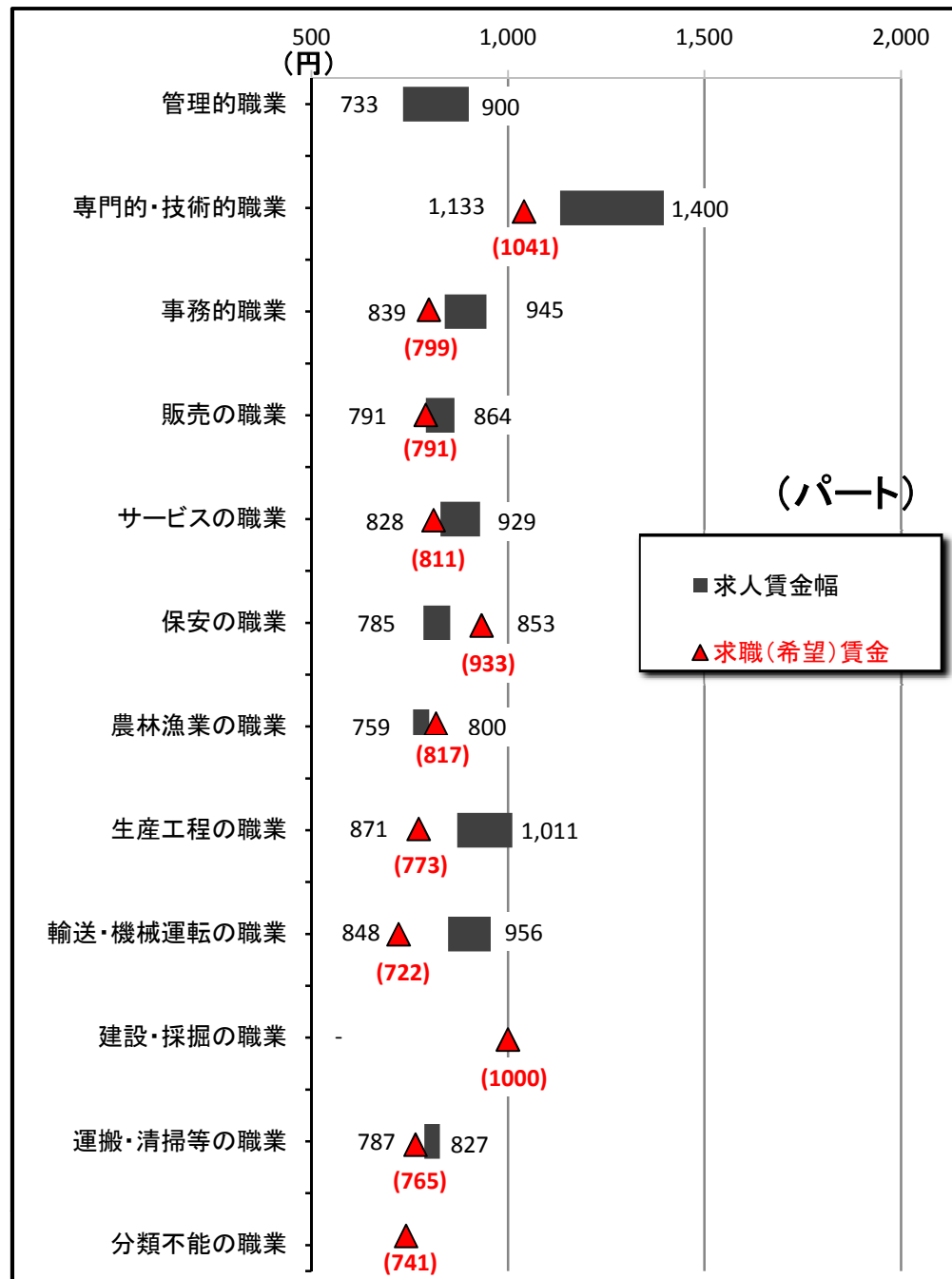
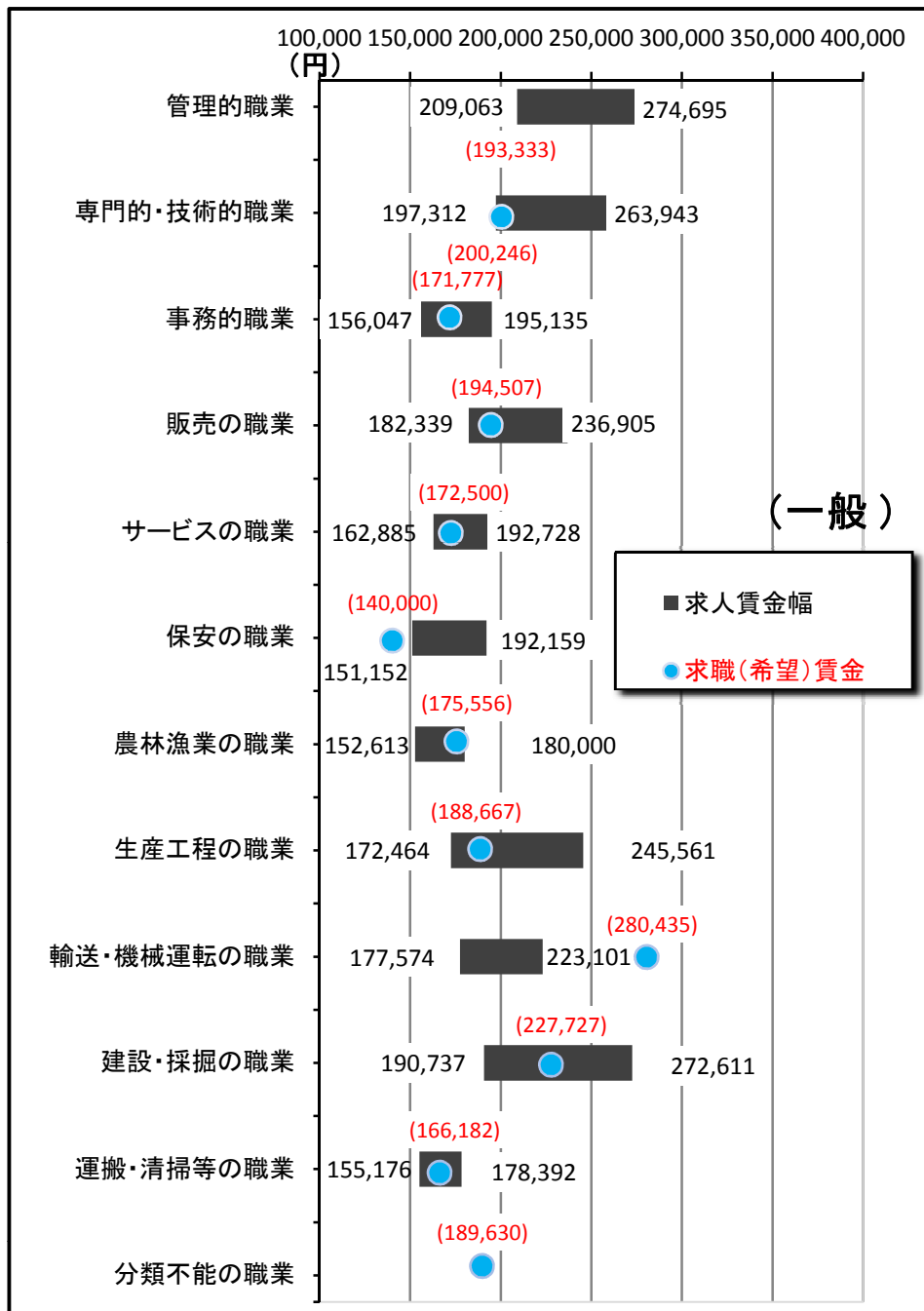
## 2. 職業別求人賃金・求職（希望）賃金…一般およびパート

2016年12月	求人賃金				求職賃金	
	一般		パート		一般	パート
	上限	下限	上限	下限		
<b>職業計</b>	<b>225,604</b>	<b>175,583</b>	<b>996</b>	<b>876</b>	<b>186,603</b>	<b>834</b>
管理的職業	274,695	209,063	900	733	193,333	-
専門的・技術的職業	263,943	197,312	1,400	1,133	200,246	1,041
事務的職業	195,135	156,047	945	839	171,777	799
販売の職業	236,905	182,339	864	791	194,507	791
サービスの職業	192,728	162,885	929	828	172,500	811
保安の職業	192,159	151,152	853	785	140,000	933
農林漁業の職業	180,000	152,613	800	759	175,556	817
生産工程の職業	245,561	172,464	1,011	871	188,667	773
輸送・機械運転の職業	223,101	177,574	956	848	280,435	722
建設・採掘の職業	272,611	190,737	-	-	227,727	1,000
運搬・清掃等の職業	178,392	155,176	827	787	166,182	765
分類不能の職業	-	-	-	-	189,630	741

\*月内にハローワーク熊本に求職申込をされた方の希望賃金、及び当月出された求人の平均賃金で算出。

\*パートは時間給で計上

## 2. 職業別求人賃金・求職（希望）賃金…一般およびパート



### 3. 職業別求人賃金（中分類）…一般およびパート

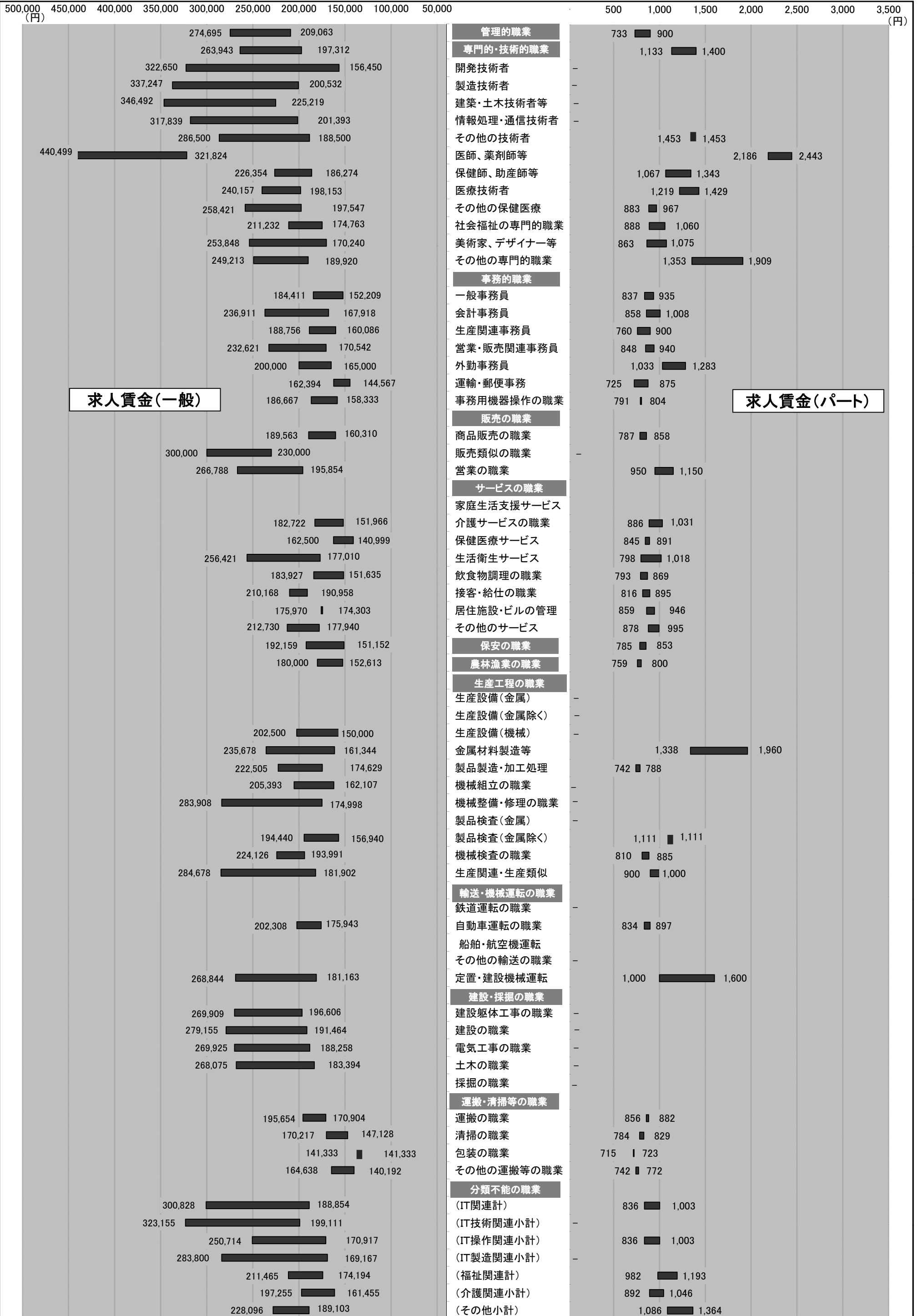
\*パートは時間給で計上

2016年12月	一般		パート	
	上限	下限	上限	下限
<b>職業計</b>	<b>225,604</b>	<b>175,583</b>	<b>996</b>	<b>876</b>
<b>管理的職業</b>	<b>274,695</b>	<b>209,063</b>	<b>900</b>	<b>733</b>
<b>専門的・技術的職業</b>	<b>263,943</b>	<b>197,312</b>	<b>1,400</b>	<b>1,133</b>
開発技術者	322,650	156,450	-	-
製造技術者	337,247	200,532	-	-
建築・土木技術者等	346,492	225,219	-	-
情報処理・通信技術者	317,839	201,393	-	-
その他の技術者	286,500	188,500	1,453	1,453
医師、薬剤師等	440,499	321,824	2,443	2,186
保健師、助産師等	226,354	186,274	1,343	1,067
医療技術者	240,157	198,153	1,429	1,219
その他の保健医療	258,421	197,547	967	883
社会福祉の専門的職業	211,232	174,763	1,060	888
美術家、デザイナー等	253,848	170,240	1,075	863
その他の専門的職業	249,213	189,920	1,909	1,353
<b>事務的職業</b>	<b>195,135</b>	<b>156,047</b>	<b>945</b>	<b>839</b>
一般事務員	184,411	152,209	935	837
会計事務員	236,911	167,918	1,008	858
生産関連事務員	188,756	160,086	900	760
営業・販売関連事務員	232,621	170,542	940	848
外勤事務員	200,000	165,000	1,283	1,033
運輸・郵便事務	162,394	144,567	875	725
事務用機器操作の職業	186,667	158,333	804	791
<b>販売の職業</b>	<b>236,905</b>	<b>182,339</b>	<b>864</b>	<b>791</b>
商品販売の職業	189,563	160,310	858	787
販売類似の職業	300,000	230,000	-	-
営業の職業	266,788	195,854	1,150	950
<b>サービスの職業</b>	<b>192,728</b>	<b>162,885</b>	<b>929</b>	<b>828</b>
家庭生活支援サービス	-	-	-	-
介護サービスの職業	182,722	151,966	1,031	886
保健医療サービス	162,500	140,999	891	845
生活衛生サービス	256,421	177,010	1,018	798
飲食物調理の職業	183,927	151,635	869	793
接客・給仕の職業	210,168	190,958	895	816
居住施設・ビルの管理	175,970	174,303	946	859
その他のサービス	212,730	177,940	995	878
<b>保安の職業</b>	<b>192,159</b>	<b>151,152</b>	<b>853</b>	<b>785</b>
<b>農林漁業の職業</b>	<b>180,000</b>	<b>152,613</b>	<b>800</b>	<b>759</b>
<b>生産工程の職業</b>	<b>245,561</b>	<b>172,464</b>	<b>1,011</b>	<b>871</b>
生産設備（金属）	-	-	-	-
生産設備（金属除く）	-	-	-	-
生産設備（機械）	202,500	150,000	-	-
金属材料製造等	235,678	161,344	1,960	1,338
製品製造・加工処理	222,505	174,629	788	742
機械組立の職業	205,393	162,107	-	-
機械整備・修理の職業	283,908	174,998	-	-
製品検査（金属）	-	-	-	-
製品検査（金属除く）	194,440	156,940	1,111	1,111
機械検査の職業	224,126	193,991	885	810
生産関連・生産類似	284,678	181,902	1,000	900
<b>輸送・機械運転の職業</b>	<b>223,101</b>	<b>177,574</b>	<b>956</b>	<b>848</b>
鉄道運転の職業	-	-	-	-
自動車運転の職業	202,308	175,943	897	834
船舶・航空機運転	-	-	-	-
その他の輸送の職業	-	-	-	-
定置・建設機械運転	268,844	181,163	1,600	1,000
<b>建設・採掘の職業</b>	<b>272,611</b>	<b>190,737</b>	<b>-</b>	<b>-</b>
建設躯体工事の職業	269,909	196,606	-	-
建設の職業	279,155	191,464	-	-
電気工事の職業	269,925	188,258	-	-
土木の職業	268,075	183,394	-	-
採掘の職業	-	-	-	-
<b>運搬・清掃等の職業</b>	<b>178,392</b>	<b>155,176</b>	<b>827</b>	<b>787</b>
運搬の職業	195,654	170,904	882	856
清掃の職業	170,217	147,128	829	784
包装の職業	141,333	141,333	723	715
その他の運搬等の職業	164,638	140,192	772	742
<b>分類不能の職業</b>	<b>-</b>	<b>-</b>	<b>-</b>	<b>-</b>
（IT関連計）	300,828	188,854	1,003	836
（IT技術関連小計）	323,155	199,111	-	-
（IT操作関連小計）	250,714	170,917	1,003	836
（IT製造関連小計）	283,800	169,167	-	-
（福祉関連計）	211,465	174,194	1,193	982
（介護関連小計）	197,255	161,455	1,046	892
（その他小計）	228,096	189,103	1,364	1,086

\*「求人賃金」：新規求人の上限の平均値、及び下限の平均値を表示

### 3. 職業別求人賃金（中分類）…一般およびパート

2016年12月



#### 4. 産業別求人賃金…一般およびパート

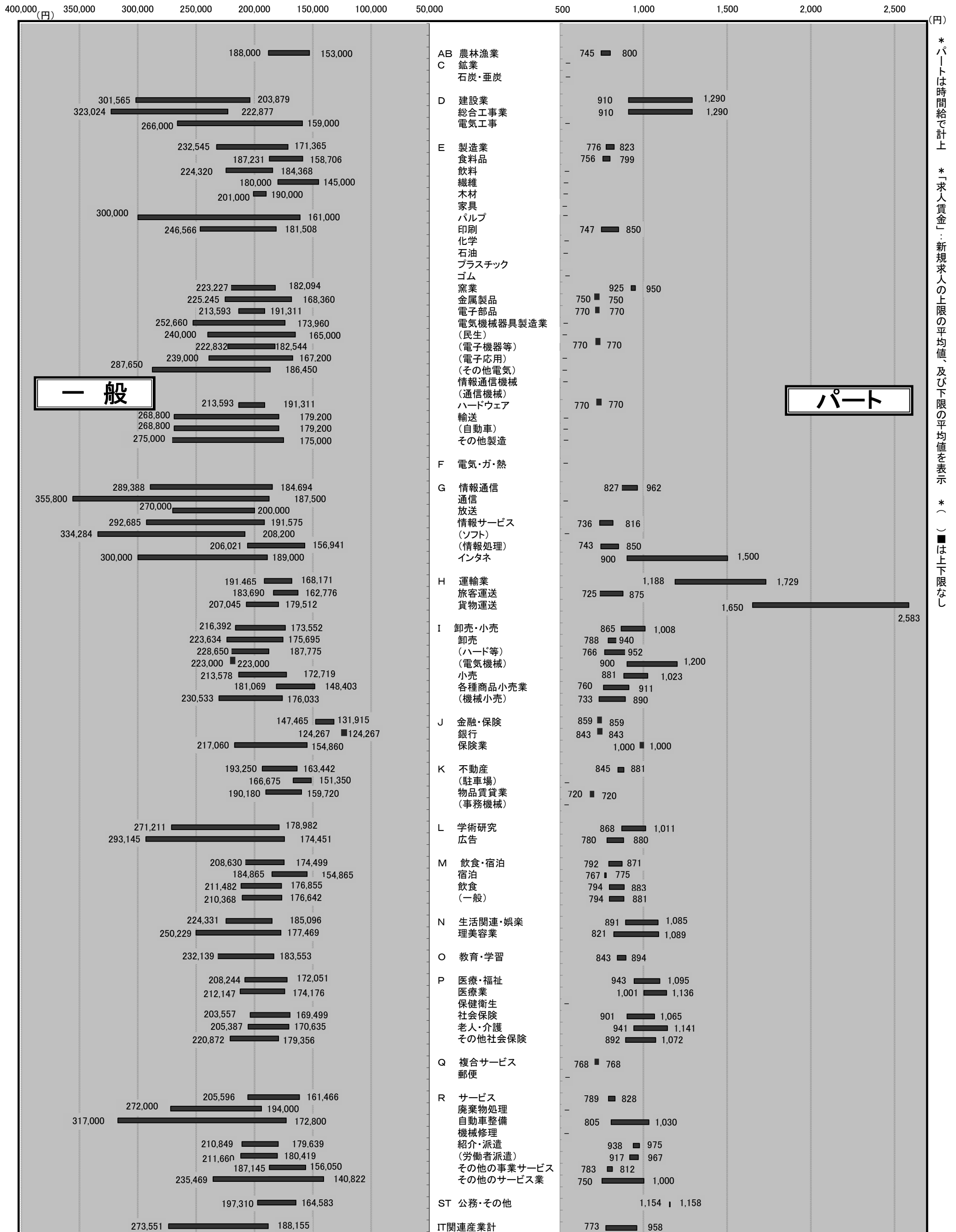
2016年12月	一 般		パ ー ト	
	上 限	下 限	上 限	下 限
<b>産業計</b>	<b>225,604</b>	<b>175,583</b>	<b>996</b>	<b>876</b>
<b>A B 農林漁業</b>	<b>188,000</b>	<b>153,000</b>	<b>800</b>	<b>745</b>
<b>C 鉱業</b>	-	-	-	-
石炭・亜炭	-	-	-	-
<b>D 建設業</b>	<b>301,565</b>	<b>203,879</b>	<b>1,290</b>	<b>910</b>
総合工事業	323,024	222,877	1,290	910
電気工事	266,000	159,000	-	-
<b>E 製造業</b>	<b>232,545</b>	<b>171,365</b>	<b>823</b>	<b>776</b>
食料品	187,231	158,706	799	756
飲料	224,320	184,368	-	-
繊維	180,000	145,000	-	-
木材	201,000	190,000	-	-
家具	-	-	-	-
バルブ	300,000	161,000	-	-
印刷	246,566	181,508	850	747
化学	-	-	-	-
石油	-	-	-	-
プラスチック	-	-	-	-
ゴム	-	-	-	-
窯業	223,227	182,094	950	925
金属製品	225,245	168,360	750	750
電子部品	213,593	191,311	770	770
電気機械器具製造業	252,660	173,960	-	-
(民生)	240,000	165,000	-	-
(電子機器等)	222,832	182,544	770	770
(電子応用)	239,000	167,200	-	-
(その他電気)	287,650	186,450	-	-
情報通信機械	-	-	-	-
(通信機械)	-	-	-	-
ハードウェア	213,593	191,311	770	770
輸送	268,800	179,200	-	-
(自動車)	268,800	179,200	-	-
その他製造	275,000	175,000	-	-
<b>F 電気・ガ・熱</b>	-	-	-	-
<b>G 情報通信</b>	<b>289,388</b>	<b>184,694</b>	<b>962</b>	<b>827</b>
通信	355,800	187,500	-	-
放送	270,000	200,000	-	-
情報サービス	292,685	191,575	816	736
(ソフト)	334,284	208,200	-	-
(情報処理)	206,021	156,941	850	743
インタネ	300,000	189,000	1,500	900
<b>H 運輸業</b>	<b>191,465</b>	<b>168,171</b>	<b>1,729</b>	<b>1,188</b>
旅客運送	183,690	162,776	875	725
貨物運送	207,045	179,512	2,583	1,650
<b>I 卸売・小売</b>	<b>216,392</b>	<b>173,552</b>	<b>1,008</b>	<b>865</b>
卸売	223,634	175,695	940	788
(ハード等)	228,650	187,775	952	766
(電気機械)	223,000	223,000	1,200	900
小売	213,578	172,719	1,023	881
各種商品小売業	181,069	148,403	911	760
(機械小売)	230,533	176,033	890	733
<b>J 金融・保険</b>	<b>147,465</b>	<b>131,915</b>	<b>859</b>	<b>859</b>
銀行	124,267	124,267	843	843
保険業	217,060	154,860	1,000	1,000
<b>K 不動産</b>	<b>193,250</b>	<b>163,442</b>	<b>881</b>	<b>845</b>
(駐車場)	166,675	151,350	-	-
物品賃貸業	190,180	159,720	720	720
(事務機械)	-	-	-	-
<b>L 学術研究</b>	<b>271,211</b>	<b>178,982</b>	<b>1,011</b>	<b>868</b>
広告	293,145	174,451	880	780
<b>M 飲食・宿泊</b>	<b>208,630</b>	<b>174,499</b>	<b>871</b>	<b>792</b>
宿泊	184,865	154,865	775	767
飲食	211,482	176,855	883	794
(一般)	210,368	176,642	881	794
<b>N 生活関連・娯楽</b>	<b>224,331</b>	<b>185,096</b>	<b>1,085</b>	<b>891</b>
理美容業	250,229	177,469	1,089	821
<b>O 教育・学習</b>	<b>232,139</b>	<b>183,553</b>	<b>894</b>	<b>843</b>
<b>P 医療・福祉</b>	<b>208,244</b>	<b>172,051</b>	<b>1,095</b>	<b>943</b>
医療業	212,147	174,176	1,136	1,001
保健衛生	-	-	-	-
社会保険	203,557	169,499	1,065	901
老人・介護	205,387	170,635	1,141	941
その他社会保険	220,872	179,356	1,072	892
<b>Q 複合サービス</b>	-	-	<b>768</b>	<b>768</b>
郵便	-	-	-	-
<b>R サービス</b>	<b>205,596</b>	<b>161,466</b>	<b>828</b>	<b>789</b>
廃棄物処理	272,000	194,000	-	-
自動車整備	317,000	172,800	1,030	805
機械修理	-	-	-	-
紹介・派遣	210,849	179,639	975	938
(労働者派遣)	211,660	180,419	967	917
その他の事業サービス	187,145	156,050	812	783
その他のサービス業	235,469	140,822	1,000	750
<b>S T 公務・その他</b>	<b>197,310</b>	<b>164,583</b>	<b>1,158</b>	<b>1,154</b>
<b>I T 関連産業計</b>	<b>273,551</b>	<b>188,155</b>	<b>958</b>	<b>773</b>

\*パートは時間給で計上  
\*「求人賃金」：新規求人の上限の平均値、及び下限の平均値を表示



# 4. 産業別求人賃金…一般およびパート

2016年12月



\*パートは時間給で計上  
\*「求人賃金」：新規求人の上限の平均値、及び下限の平均値を表示  
\*( ) ■は上下限なし

## 5. 求人・求職の推移（一般＋パート）

区分 年月	新規求職者数			有効求職者数			新規求人数	有効求人数	有効求人倍率	新規求人倍率	求人充足数
	合計	男子	女子	合計	男子	女子					
平成22年度	40,954	17,009	23,603	185,224	83,846	99,840	44,381	111,398	0.60	1.08	13,333
平成23年度	40,144	16,817	23,161	182,259	80,971	100,518	49,163	128,644	0.71	1.22	13,260
平成24年度	37,622	16,128	21,394	180,936	82,012	98,444	52,520	138,471	0.77	1.40	14,106
平成25年度	34,386	14,149	20,171	164,127	73,543	90,206	55,748	137,750	0.84	1.62	13,680
平成26年度	35,028	13,968	20,672	154,025	66,366	86,827	48,775	133,009	0.86	1.39	11,626
平成27年度	33,567	12,910	19,303	146,526	61,456	82,810	52,488	145,703	0.99	1.56	11,229
平成27年12月	1,989	798	1,185	10,721	4,581	6,122	3,605	11,497	1.07	1.81	666
平成28年1月	2,905	1,110	1,794	10,970	4,614	6,341	5,210	12,275	1.12	1.79	654
平成28年2月	2,964	1,097	1,866	11,537	4,741	6,786	5,158	13,465	1.17	1.74	894
平成28年3月	3,080	1,259	1,819	12,418	5,177	7,233	5,023	14,343	1.16	1.63	1,475
平成28年4月	2,820	1,176	1,636	11,860	5,124	6,723	3,966	12,724	1.07	1.41	813
平成28年5月	3,207	1,248	1,956	12,148	5,266	6,866	5,104	13,049	1.07	1.59	820
平成28年6月	2,746	977	1,765	12,193	5,159	7,023	4,925	13,302	1.09	1.79	931
平成28年7月	2,425	912	1,510	11,944	4,901	7,032	4,741	13,696	1.15	1.96	774
平成28年8月	2,270	886	1,381	11,160	4,543	6,605	4,690	13,525	1.21	2.07	833
平成28年9月	2,316	889	1,422	10,869	4,409	6,448	5,112	13,772	1.27	2.21	794
平成28年10月	2,304	937	1,364	10,561	4,334	6,217	5,217	14,252	1.35	2.26	713
平成28年11月	2,175	838	1,334	10,170	4,184	5,976	4,571	14,117	1.39	2.10	762
平成28年12月	1,763	686	1,076	9,733	4,019	5,707	4,663	13,904	1.43	2.64	623

※性別表示を強制していないため、合計と男女の計は不一致となります。

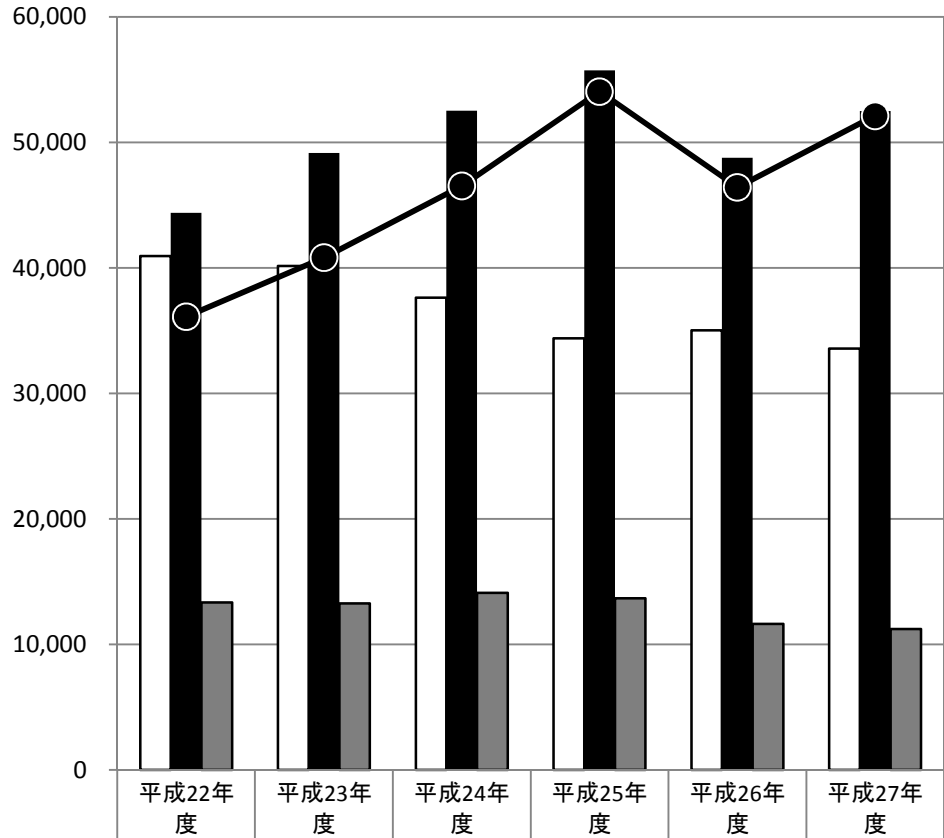
\*臨時・季節・日雇を除く常用で算定（パートは含む）

# 年間

## 5-1. 求人・求職の推移（一般＋パート）

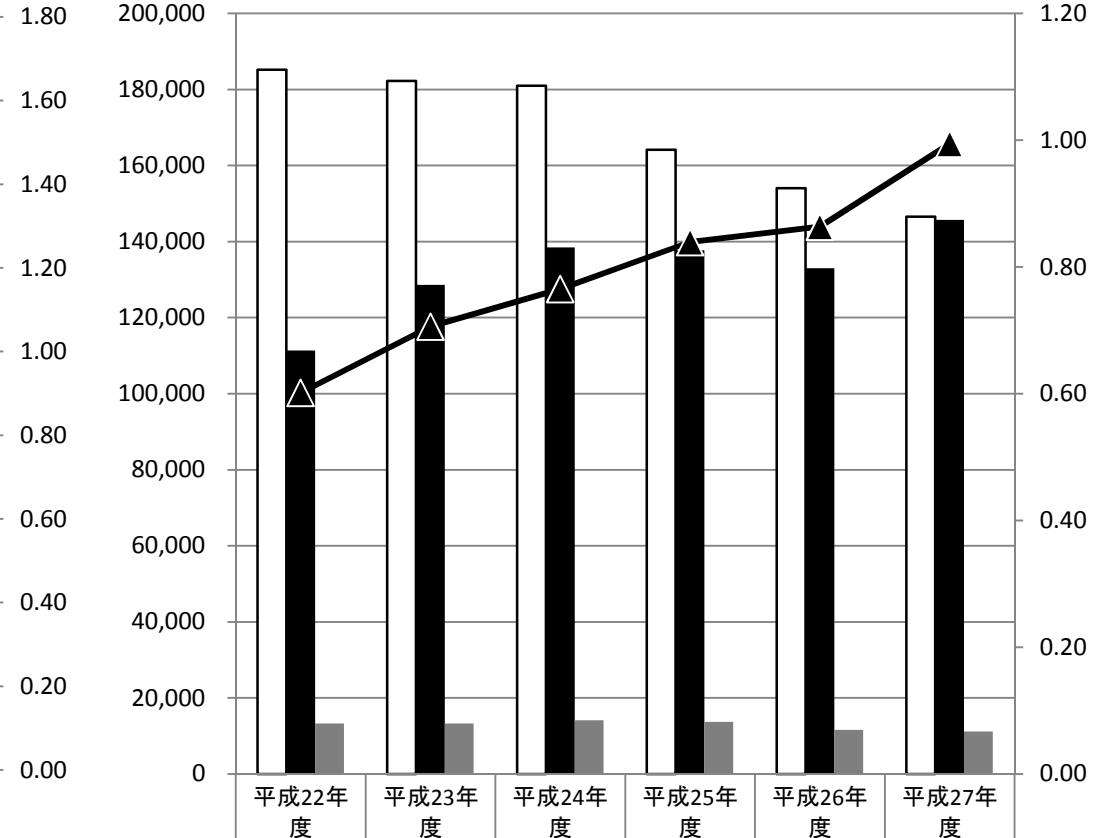
\* 臨時・季節・日雇を除く常用で算定（パートは含む）

□ 新規求職者数   ■ 新規求人数   ▒ 求人充足数   ● 新規求人倍率



新規求職者数	40,954	40,144	37,622	34,386	35,028	33,567
新規求人数	44,381	49,163	52,520	55,748	48,775	52,488
求人充足数	13,333	13,260	14,106	13,680	11,626	11,229
新規求人倍率	1.08	1.22	1.40	1.62	1.39	1.56

□ 有効求職者数   ■ 有効求人数   ▒ 求人充足数   ▲ 有効求人倍率



有効求職者数	185,224	182,259	180,936	164,127	154,025	146,526
有効求人数	111,398	128,644	138,471	137,750	133,009	145,703
求人充足数	13,333	13,260	14,106	13,680	11,626	11,229
有効求人倍率	0.60	0.71	0.77	0.84	0.86	0.99

### 新規

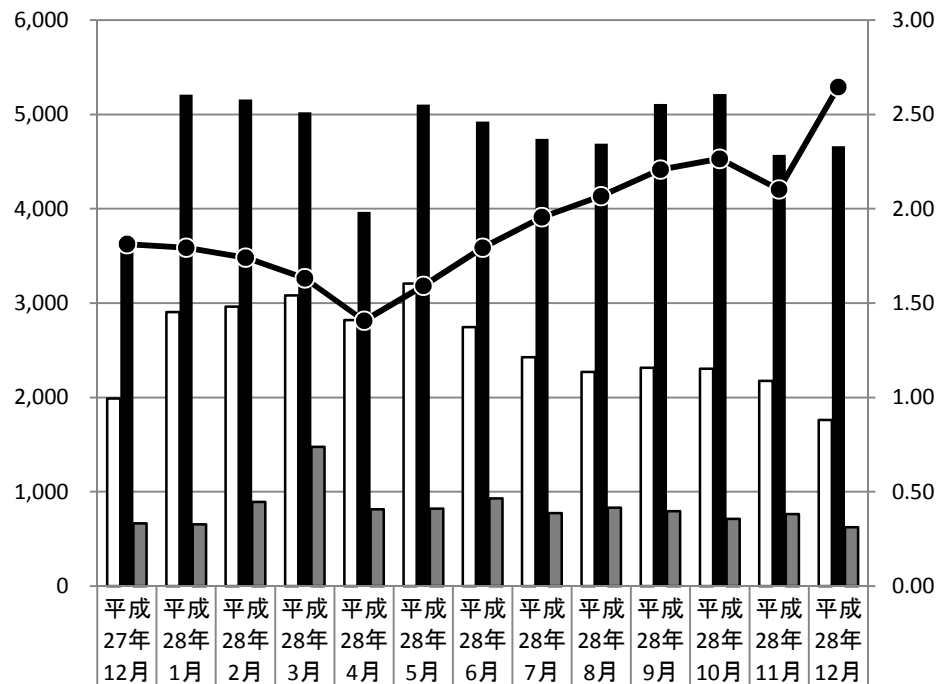
### 有効

# 月間

## 5-2. 求人・求職の推移（一般＋パート）

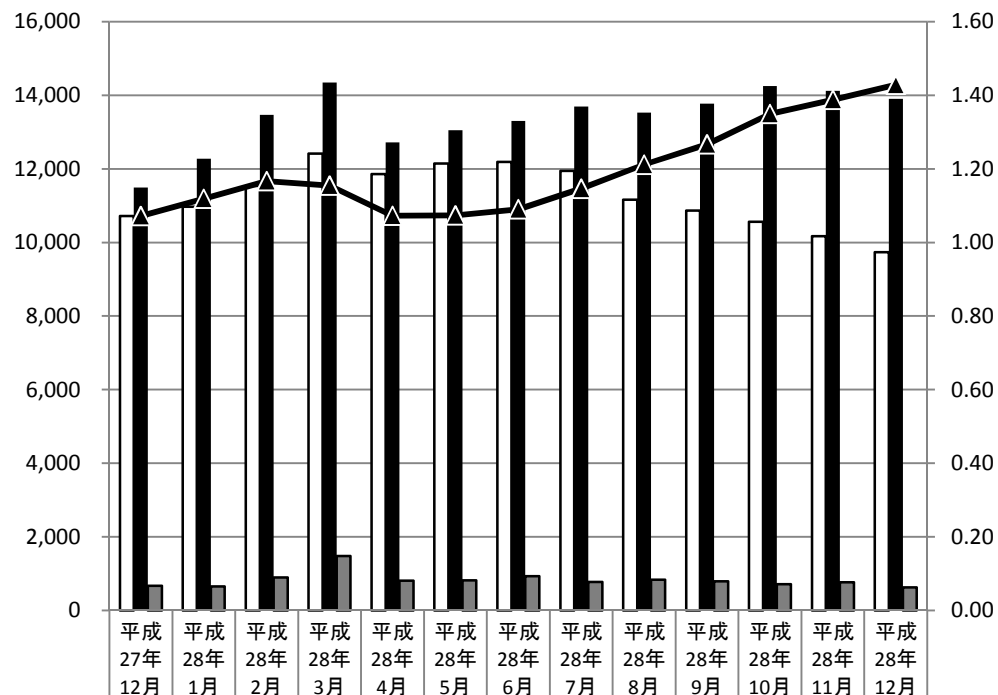
\* 臨時・季節・日雇を除く常用で算定（パートは含む）

□ 新規求職者数   ■ 新規求人数   ▒ 求人充足数   ● 新規求人倍率



新規求職者数	1,989	2,905	2,964	3,080	2,820	3,207	2,746	2,425	2,270	2,316	2,304	2,175	1,763
新規求人数	3,605	5,210	5,158	5,023	3,966	5,104	4,925	4,741	4,690	5,112	5,217	4,571	4,663
求人充足数	666	654	894	1,475	813	820	931	774	833	794	713	762	623
新規求人倍率	1.81	1.79	1.74	1.63	1.41	1.59	1.79	1.96	2.07	2.21	2.26	2.10	2.64

□ 有効求職者数   ■ 有効求人数   ▒ 求人充足数   ▲ 有効求人倍率



有効求職者数	10,721	10,970	11,537	12,418	11,860	12,148	12,193	11,944	11,160	10,869	10,561	10,170	9,733
有効求人数	11,497	12,275	13,465	14,343	12,724	13,049	13,302	13,696	13,525	13,772	14,252	14,117	13,904
求人充足数	666	654	894	1,475	813	820	931	774	833	794	713	762	623
有効求人倍率	1.07	1.12	1.17	1.16	1.07	1.07	1.09	1.15	1.21	1.27	1.35	1.39	1.43

### 新規

### 有効