

平成28年9月分

ハローワーク熊本  
求人・求職状況  
及び  
賃金情報

〔掲載内容〕

- |                      |            |
|----------------------|------------|
| 1.職業別有効求人・求職及び有効求人倍率 | 4.産業別求人賃金  |
| 2.職業別求人・求職(希望)賃金     | 5.求人・求職の推移 |
| 3.職業別求人賃金(中分類)       |            |

- \* 「求人賃金」:新規求人の上限の平均値、及び下限の平均値を表示しています。
- \* 「求職賃金」:新規求職者の希望賃金の平均値を表示しています。
- \* 臨時・季節・日雇を除く常用で算定(パートは含む)

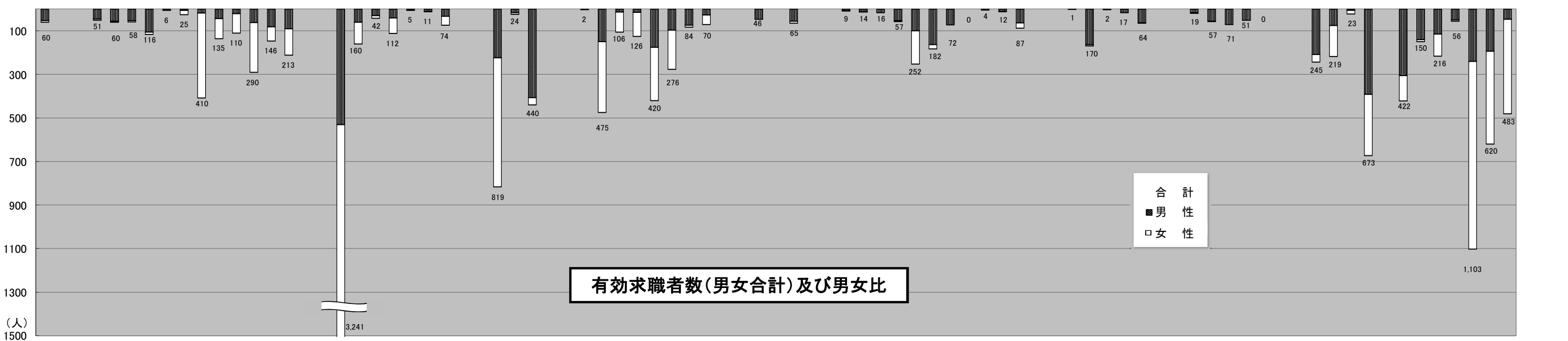
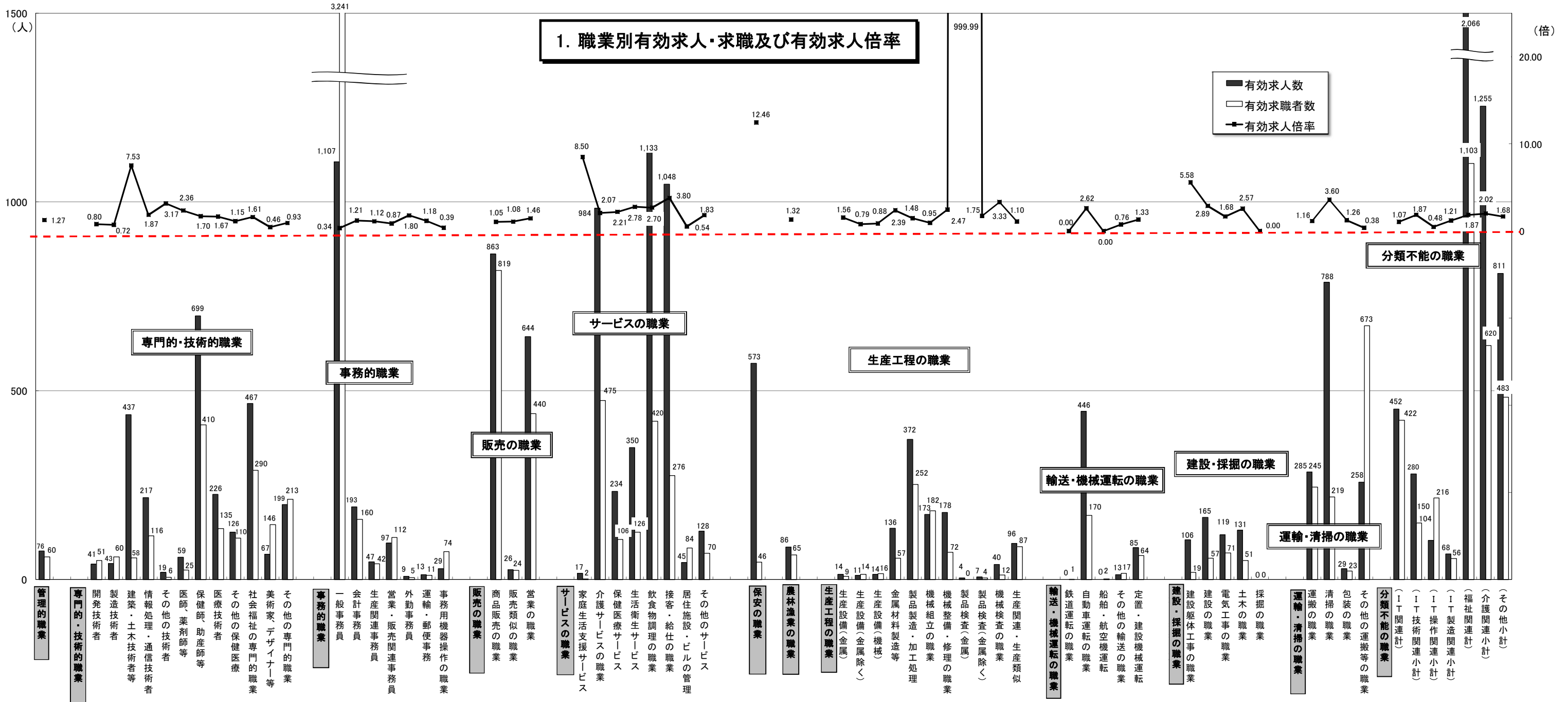
労働者の募集・採用にあたっては、年齢・性別にかかわりなく均等な機会をあたえるよう努めましょう。

ハローワーク熊本  
熊本公共職業安定所

# 1. 職業別有効求人・求職及び有効求人倍率

2016年9月	有効求人数		有効求職者数		有効求人倍率 合計
	合計	合計	男性	女性	
<b>職業計</b>	<b>13,772</b>	<b>10,869</b>	<b>4,409</b>	<b>6,448</b>	<b>1.27</b>
<b>A 管理的職業</b>	<b>76</b>	<b>60</b>	<b>53</b>	<b>7</b>	<b>1.27</b>
<b>B 専門的・技術的職業</b>	<b>2,600</b>	<b>1,620</b>	<b>583</b>	<b>1,034</b>	<b>1.60</b>
07 開発技術者	41	51	45	6	0.80
08 製造技術者	43	60	55	5	0.72
09 建築・土木技術者等	437	58	52	6	7.53
10 情報処理・通信技術者	217	116	106	10	1.87
11 その他の技術者	19	6	6	0	3.17
12 医師、薬剤師等	59	25	5	20	2.36
13 保健師、助産師等	699	410	18	390	1.70
14 医療技術者	226	135	43	92	1.67
15 その他の保健医療	126	110	21	89	1.15
16 社会福祉の専門的職業	467	290	61	229	1.61
22 美術家、デザイナー等	67	146	81	65	0.46
その他の専門的職業	199	213	90	122	0.93
<b>C 事務的職業</b>	<b>1,495</b>	<b>3,645</b>	<b>708</b>	<b>2,937</b>	<b>0.41</b>
25 一般事務員	1,107	3,241	530	2,711	0.34
26 会計事務員	193	160	60	100	1.21
27 生産関連事務員	47	42	30	12	1.12
28 営業・販売関連事務員	97	112	41	71	0.87
29 外勤事務員	9	5	4	1	1.80
30 運輸・郵便事務	13	11	10	1	1.18
31 事務用機器操作の職業	29	74	33	41	0.39
<b>D 販売の職業</b>	<b>1,533</b>	<b>1,283</b>	<b>647</b>	<b>633</b>	<b>1.19</b>
32 商品販売の職業	863	819	223	593	1.05
33 販売類似の職業	26	24	17	7	1.08
34 営業の職業	644	440	407	33	1.46
<b>E サービスの職業</b>	<b>3,939</b>	<b>1,559</b>	<b>549</b>	<b>1,008</b>	<b>2.53</b>
35 家庭生活支援サービス	17	2	0	2	8.50
36 介護サービスの職業	984	475	149	326	2.07
37 保健医療サービス	234	106	14	92	2.21
38 生活衛生サービス	350	126	15	110	2.78
39 飲食物調理の職業	1,133	420	175	245	2.70
40 接客・給仕の職業	1,048	276	96	180	3.80
41 居住施設・ビルの管理	45	84	73	10	0.54
42 その他のサービス	128	70	27	43	1.83
<b>F 保安の職業</b>	<b>573</b>	<b>46</b>	<b>46</b>	<b>0</b>	<b>12.46</b>
<b>G 農林漁業の職業</b>	<b>86</b>	<b>65</b>	<b>55</b>	<b>10</b>	<b>1.32</b>
<b>H 生産工程の職業</b>	<b>1,045</b>	<b>705</b>	<b>496</b>	<b>209</b>	<b>1.48</b>
49 生産設備（金属）	14	9	7	2	1.56
50 生産設備（金属除く）	11	14	12	2	0.79
51 生産設備（機械）	14	16	16	0	0.88
52 金属材料製造等	136	57	53	4	2.39
54 製品製造・加工処理	372	252	99	153	1.48
57 機械組立の職業	173	182	163	19	0.95
60 機械整備・修理の職業	178	72	72	0	2.47
61 製品検査（金属）	4	0	0	0	999.99
62 製品検査（金属除く）	7	4	0	4	1.75
63 機械検査の職業	40	12	11	1	3.33
64 生産関連・生産類似	96	87	63	24	1.10
<b>I 輸送・機械運転の職業</b>	<b>544</b>	<b>254</b>	<b>246</b>	<b>7</b>	<b>2.14</b>
65 鉄道運転の職業	0	1	1	0	0.00
66 自動車運転の職業	446	170	163	6	2.62
67 船舶・航空機運転	0	2	2	0	0.00
68 その他の輸送の職業	13	17	17	0	0.76
69 定置・建設機械運転	85	64	63	1	1.33
<b>J 建設・探掘の職業</b>	<b>521</b>	<b>198</b>	<b>195</b>	<b>3</b>	<b>2.63</b>
70 建設躯体工事の職業	106	19	17	2	5.58
71 建設の職業	165	57	56	1	2.89
72 電気工事の職業	119	71	71	0	1.68
73 土木の職業	131	51	51	0	2.57
74 探掘の職業	0	0	0	0	0.00
<b>K 運搬・清掃等の職業</b>	<b>1,360</b>	<b>1,160</b>	<b>682</b>	<b>475</b>	<b>1.17</b>
75 運搬の職業	285	245	209	34	1.16
76 清掃の職業	788	219	76	142	3.60
77 包装の職業	29	23	6	17	1.26
78 その他の運搬等の職業	258	673	391	282	0.38
<b>分類不能の職業</b>	<b>0</b>	<b>274</b>	<b>149</b>	<b>125</b>	<b>0.00</b>
（IT関連計）	452	422	305	117	1.07
（IT技術関連小計）	280	150	140	10	1.87
（IT操作関連小計）	104	216	115	101	0.48
（IT製造関連小計）	68	56	50	6	1.21
（福祉関連計）	2,066	1,103	240	861	1.87
（介護関連小計）	1,255	620	193	427	2.02
（その他小計）	811	483	47	434	1.68

\* 臨時・季節・日雇を除く常用で算定（パートは含む）



\* 臨時・季節・日雇を除く常用で算定(パートは含む)

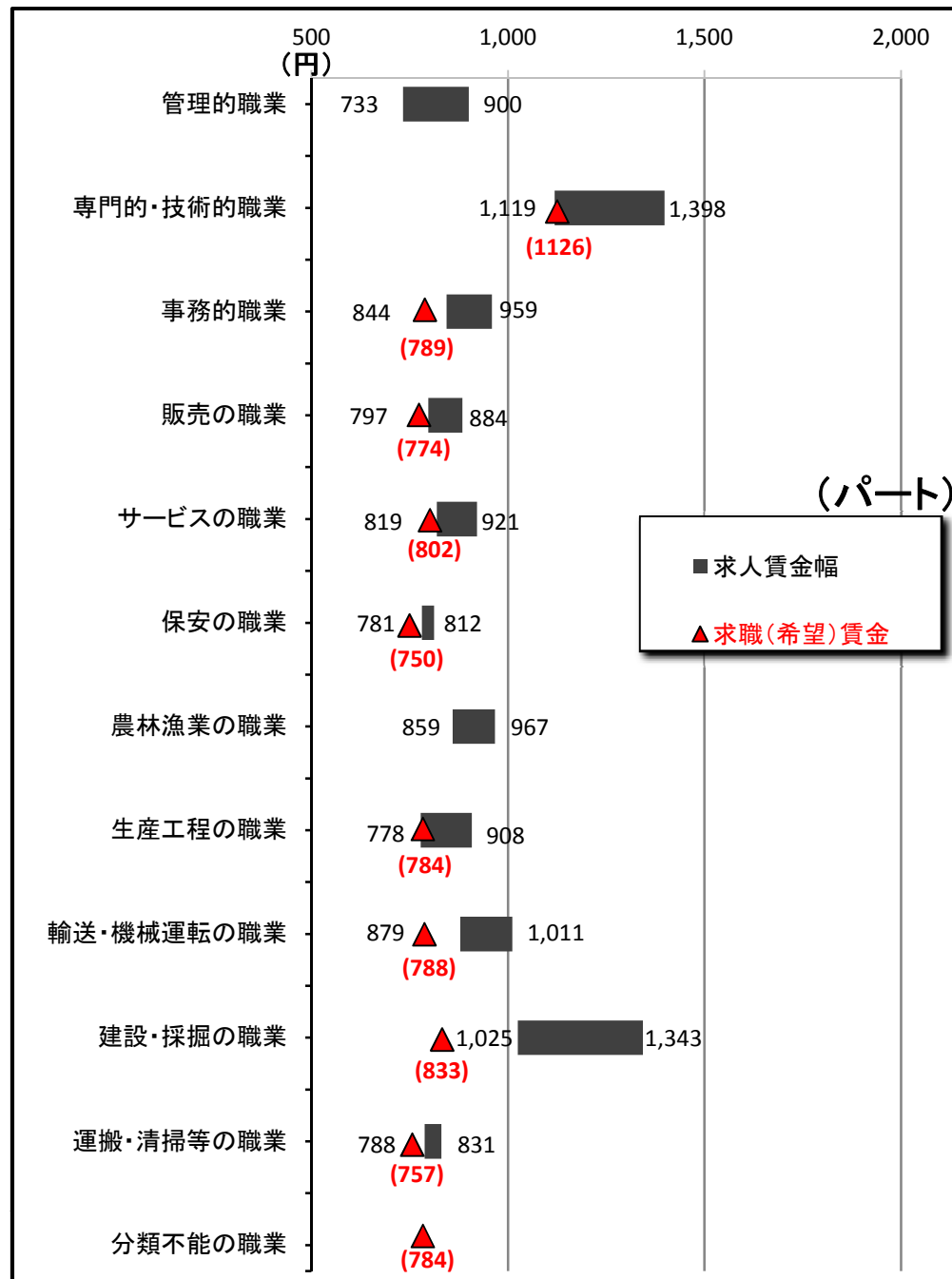
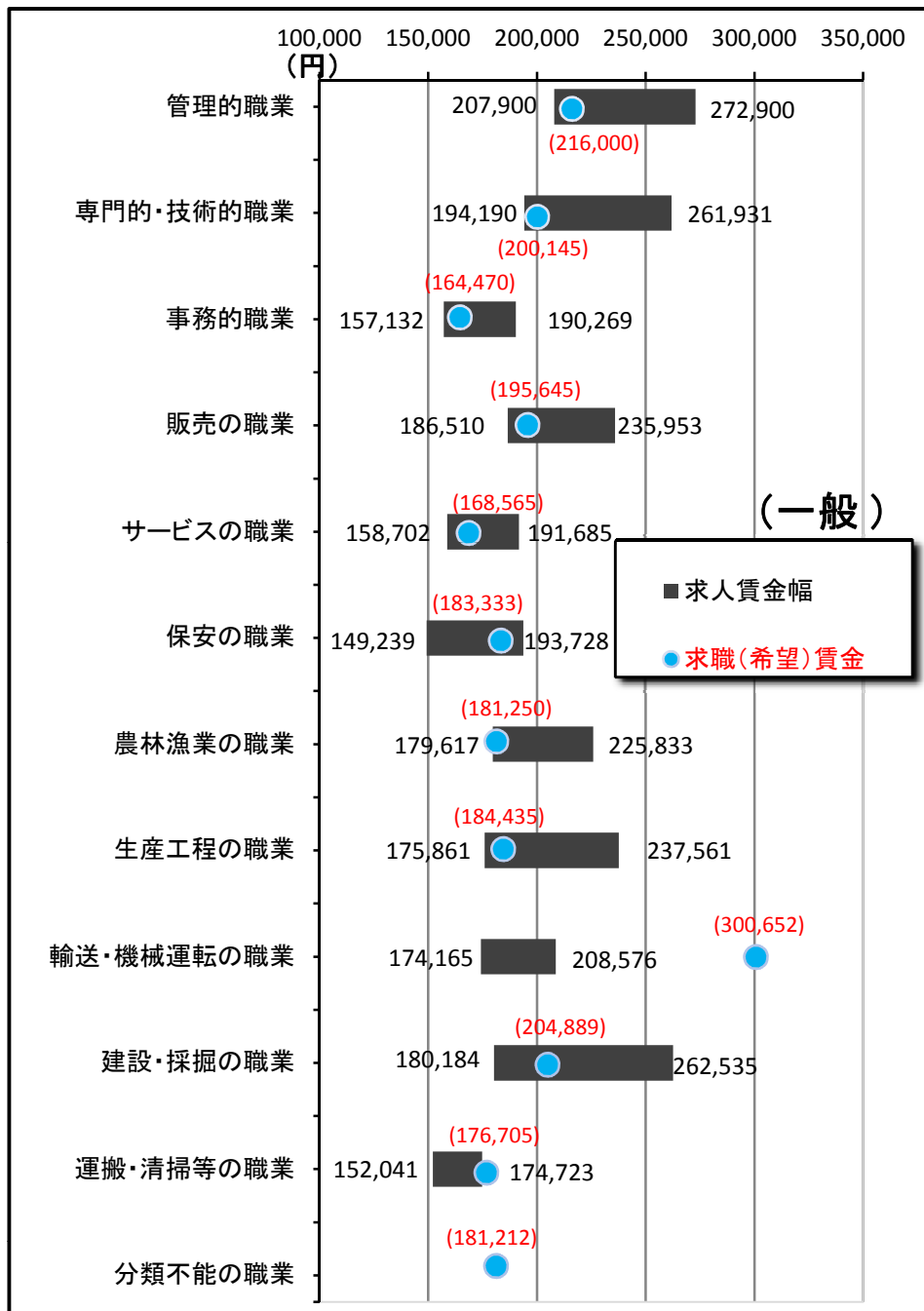
## 2. 職業別求人賃金・求職（希望）賃金…一般およびパート

2016年9月	求人賃金				求職賃金	
	一般		パート		一般	パート
	上限	下限	上限	下限		
職業計	221,842	173,611	996	870	184,028	832
管理的職業	272,900	207,900	900	733	216,000	-
専門的・技術的職業	261,931	194,190	1,398	1,119	200,145	1,126
事務的職業	190,269	157,132	959	844	164,470	789
販売の職業	235,953	186,510	884	797	195,645	774
サービスの職業	191,685	158,702	921	819	168,565	802
保安の職業	193,728	149,239	812	781	183,333	750
農林漁業の職業	225,833	179,617	967	859	181,250	-
生産工程の職業	237,561	175,861	908	778	184,435	784
輸送・機械運転の職業	208,576	174,165	1,011	879	300,652	788
建設・採掘の職業	262,535	180,184	1,343	1,025	204,889	833
運搬・清掃等の職業	174,723	152,041	831	788	176,705	757
分類不能の職業	-	-	-	-	181,212	784

\*月内にハローワーク熊本に求職申込をされた方の希望賃金、及び当月出された求人の平均賃金で算出。

\*パートは時間給で計上

## 2. 職業別求人賃金・求職（希望）賃金…一般およびパート



### 3. 職業別求人賃金（中分類）…一般およびパート

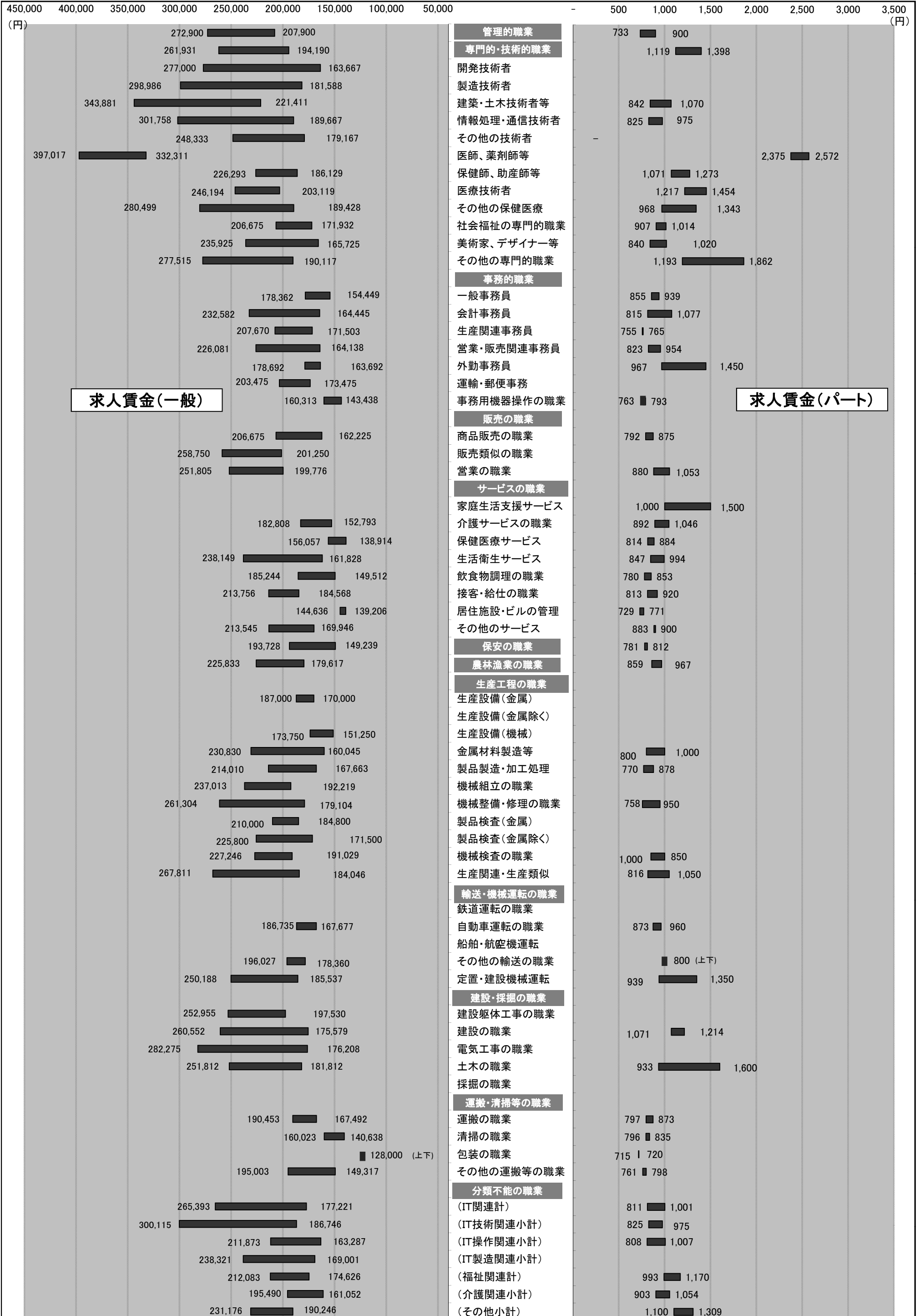
\*パートは時間給で計上

2016年9月	一般		パート	
	上限	下限	上限	下限
<b>職業計</b>	<b>221,842</b>	<b>173,611</b>	<b>996</b>	<b>870</b>
<b>管理的職業</b>	<b>272,900</b>	<b>207,900</b>	<b>900</b>	<b>733</b>
<b>専門的・技術的職業</b>	<b>261,931</b>	<b>194,190</b>	<b>1,398</b>	<b>1,119</b>
開発技術者	277,000	163,667	-	-
製造技術者	298,986	181,588	-	-
建築・土木技術者等	343,881	221,411	1,070	842
情報処理・通信技術者	301,758	189,667	975	825
その他の技術者	248,333	179,167	-	-
医師、薬剤師等	397,017	332,311	2,572	2,375
保健師、助産師等	226,293	186,129	1,273	1,071
医療技術者	246,194	203,119	1,454	1,217
その他の保健医療	280,499	189,428	1,343	968
社会福祉の専門的職業	206,675	171,932	1,014	907
美術家、デザイナー等	235,925	165,725	1,020	840
その他の専門的職業	277,515	190,117	1,862	1,193
<b>事務的職業</b>	<b>190,269</b>	<b>157,132</b>	<b>959</b>	<b>844</b>
一般事務員	178,362	154,449	939	855
会計事務員	232,582	164,445	1,077	815
生産関連事務員	207,670	171,503	765	755
営業・販売関連事務員	226,081	164,138	954	823
外勤事務員	178,692	163,692	1,450	967
運輸・郵便事務	203,475	173,475	-	-
事務用機器操作の職業	160,313	143,438	793	763
<b>販売の職業</b>	<b>235,953</b>	<b>186,510</b>	<b>884</b>	<b>797</b>
商品販売の職業	206,675	162,225	875	792
販売類似の職業	258,750	201,250	-	-
営業の職業	251,805	199,776	1,053	880
<b>サービスの職業</b>	<b>191,685</b>	<b>158,702</b>	<b>921</b>	<b>819</b>
家庭生活支援サービス	-	-	1,500	1,000
介護サービスの職業	182,808	152,793	1,046	892
保健医療サービス	156,057	138,914	884	814
生活衛生サービス	238,149	161,828	994	847
飲食物調理の職業	185,244	149,512	853	780
接客・給仕の職業	213,756	184,568	920	813
居住施設・ビルの管理	144,636	139,206	771	729
その他のサービス	213,545	169,946	900	883
<b>保安の職業</b>	<b>193,728</b>	<b>149,239</b>	<b>812</b>	<b>781</b>
<b>農林漁業の職業</b>	<b>225,833</b>	<b>179,617</b>	<b>967</b>	<b>859</b>
<b>生産工程の職業</b>	<b>237,561</b>	<b>175,861</b>	<b>908</b>	<b>778</b>
生産設備（金属）	187,000	170,000	-	-
生産設備（金属除く）	-	-	-	-
生産設備（機械）	173,750	151,250	-	-
金属材料製造等	230,830	160,045	1,000	800
製品製造・加工処理	214,010	167,663	878	770
機械組立の職業	237,013	192,219	-	-
機械整備・修理の職業	261,304	179,104	950	758
製品検査（金属）	210,000	184,800	-	-
製品検査（金属除く）	225,800	171,500	-	-
機械検査の職業	227,246	191,029	1,000	850
生産関連・生産類似	267,811	184,046	1,050	816
<b>輸送・機械運転の職業</b>	<b>208,576</b>	<b>174,165</b>	<b>1,011</b>	<b>879</b>
鉄道運転の職業	-	-	-	-
自動車運転の職業	186,735	167,677	960	873
船舶・航空機運転	-	-	-	-
その他の輸送の職業	196,027	178,360	800	800
定置・建設機械運転	250,188	185,537	1,350	939
<b>建設・採掘の職業</b>	<b>262,535</b>	<b>180,184</b>	<b>1,343</b>	<b>1,025</b>
建設躯体工事の職業	252,955	197,530	-	-
建設の職業	260,552	175,579	1,214	1,071
電気工事の職業	282,275	176,208	-	-
土木の職業	251,812	181,812	1,600	933
採掘の職業	-	-	-	-
<b>運搬・清掃等の職業</b>	<b>174,723</b>	<b>152,041</b>	<b>831</b>	<b>788</b>
運搬の職業	190,453	167,492	873	797
清掃の職業	160,023	140,638	835	796
包装の職業	128,000	128,000	720	715
その他の運搬等の職業	195,003	149,317	798	761
<b>分類不能の職業</b>	<b>-</b>	<b>-</b>	<b>-</b>	<b>-</b>
（IT関連計）	265,393	177,221	1,001	811
（IT技術関連小計）	300,115	186,746	975	825
（IT操作関連小計）	211,873	163,287	1,007	808
（IT製造関連小計）	238,321	169,001	-	-
（福祉関連計）	212,083	174,626	1,170	993
（介護関連小計）	195,490	161,052	1,054	903
（その他小計）	231,176	190,246	1,309	1,100

\*「求人賃金」：新規求人の上限の平均値、及び下限の平均値を表示

### 3. 職業別求人賃金（中分類）…一般およびパート

2016年9月



#### 4. 産業別求人賃金…一般およびパート

2016年9月	一般		パート	
	上限	下限	上限	下限
<b>産業計</b>	<b>221,842</b>	<b>173,611</b>	<b>996</b>	<b>870</b>
<b>AB 農林漁業</b>	<b>227,111</b>	<b>174,733</b>	<b>767</b>	<b>750</b>
<b>C 鉱業</b>	-	-	-	-
石炭・亜炭	-	-	-	-
<b>D 建設業</b>	<b>278,699</b>	<b>193,229</b>	<b>1,051</b>	<b>839</b>
総合工事業	303,187	210,254	1,072	860
電気工事	252,500	161,000	-	-
<b>E 製造業</b>	<b>214,295</b>	<b>166,599</b>	<b>808</b>	<b>754</b>
食料品	192,077	160,582	815	741
飲料	220,363	182,908	740	740
繊維	230,000	180,000	725	725
木材	199,333	182,667	-	-
家具	230,000	160,000	-	-
パルプ	201,000	161,000	-	-
印刷	220,685	162,915	750	720
化学	237,800	208,300	-	-
石油	-	-	-	-
プラスチック	168,000	149,600	-	-
ゴム	-	-	-	-
窯業	227,544	163,377	1,100	1,100
金属製品	216,400	164,964	850	750
電子部品	191,630	177,103	-	-
電気機械器具製造業	217,920	167,000	-	-
(民生)	167,667	142,667	-	-
(電子機器等)	207,128	172,701	-	-
(電子応用)	226,500	167,200	-	-
(その他電気)	219,550	170,300	-	-
情報通信機械	108,000	108,000	-	-
(通信機械)	108,000	108,000	-	-
ハードウェア	177,692	165,586	-	-
輸送	201,600	145,600	-	-
(自動車)	201,600	145,600	-	-
その他製造	195,000	166,429	-	-
<b>F 電気・ガ・熱</b>	-	-	-	-
<b>G 情報通信</b>	<b>273,187</b>	<b>184,526</b>	<b>894</b>	<b>798</b>
通信	355,800	187,500	-	-
放送	330,833	330,833	-	-
情報サービス	275,990	181,157	860	793
(ソフト)	316,074	194,087	750	750
(情報処理)	223,119	164,517	888	806
インタネ	274,400	178,000	1,125	775
<b>H 運輸業</b>	<b>183,342</b>	<b>162,220</b>	<b>922</b>	<b>828</b>
旅客運送	180,462	162,204	875	875
貨物運送	195,032	167,496	954	784
<b>I 卸売・小売</b>	<b>215,036</b>	<b>170,379</b>	<b>1,125</b>	<b>903</b>
卸売	210,639	171,524	891	783
(ハード等)	248,764	201,764	1,167	743
(電気機械)	195,680	179,680	-	-
小売	217,248	169,803	1,154	918
各種商品小売業	184,906	146,628	1,240	850
(機械小売)	293,000	220,167	1,167	743
<b>J 金融・保険</b>	<b>216,971</b>	<b>165,757</b>	<b>856</b>	<b>841</b>
銀行	-	-	839	831
保険業	216,971	165,757	935	885
<b>K 不動産</b>	<b>218,934</b>	<b>171,604</b>	<b>858</b>	<b>796</b>
(駐車場)	135,000	135,000	750	750
物品賃貸業	215,133	166,817	1,004	857
(事務機械)	-	-	-	-
<b>L 学術研究</b>	<b>275,972</b>	<b>179,606</b>	<b>1,016</b>	<b>846</b>
広告	313,600	188,200	760	760
<b>M 飲食・宿泊</b>	<b>205,215</b>	<b>169,454</b>	<b>858</b>	<b>774</b>
宿泊	193,505	167,071	847	783
飲食	206,287	169,672	860	774
(一般)	206,723	169,867	859	773
<b>N 生活関連・娯楽</b>	<b>205,996</b>	<b>165,008</b>	<b>1,072</b>	<b>896</b>
理美容業	226,464	162,461	924	789
<b>O 教育・学習</b>	<b>222,603</b>	<b>171,227</b>	<b>1,221</b>	<b>965</b>
<b>P 医療・福祉</b>	<b>210,416</b>	<b>171,960</b>	<b>1,089</b>	<b>944</b>
医療業	217,366	175,202	1,164	1,003
保健衛生	204,900	188,600	1,000	800
社会保険	201,339	167,634	1,025	895
老人・介護	203,452	168,148	1,107	929
その他社会保険	212,965	175,654	1,032	914
<b>Q 複合サービス</b>	<b>262,370</b>	<b>195,200</b>	-	-
郵便	-	-	-	-
<b>R サービス</b>	<b>203,493</b>	<b>171,116</b>	<b>813</b>	<b>786</b>
廃棄物処理	218,931	174,982	850	750
自動車整備	232,556	152,333	915	790
機械修理	220,911	170,858	-	-
紹介・派遣	187,683	164,552	928	856
(労働者派遣)	188,248	164,645	928	856
その他の事業サービス	203,647	176,424	797	778
その他のサービス業	218,442	138,882	946	812
<b>ST 公務・その他</b>	<b>170,973</b>	<b>142,155</b>	<b>1,063</b>	<b>1,051</b>
<b>IT関連産業計</b>	<b>262,430</b>	<b>180,510</b>	<b>966</b>	<b>786</b>

\*パートは時間給で計上 \*「求人賃金」：新規求人の上限の平均値、及び下限の平均値を表示





## 5. 求人・求職の推移（一般＋パート）

区分 年月	新規求職者数			有効求職者数			新規求人数	有効求人数	有効求人倍率	新規求人倍率	求人充足数
	合計	男子	女子	合計	男子	女子					
平成22年度	40,954	17,009	23,603	185,224	83,846	99,840	44,381	111,398	0.60	1.08	13,333
平成23年度	40,144	16,817	23,161	182,259	80,971	100,518	49,163	128,644	0.71	1.22	13,260
平成24年度	37,622	16,128	21,394	180,936	82,012	98,444	52,520	138,471	0.77	1.40	14,106
平成25年度	34,386	14,149	20,171	164,127	73,543	90,206	55,748	137,750	0.84	1.62	13,680
平成26年度	35,028	13,968	20,672	154,025	66,366	86,827	48,775	133,009	0.86	1.39	11,626
平成27年度	33,567	12,910	19,303	146,526	61,456	82,810	52,488	145,703	0.99	1.56	11,229
平成27年9月	2,706	1,026	1,673	12,017	5,097	6,895	4,364	11,954	0.99	1.61	949
平成27年10月	2,752	1,126	1,619	12,018	5,069	6,921	4,787	12,207	1.02	1.74	948
平成27年11月	2,371	928	1,440	11,496	4,868	6,611	3,941	12,177	1.06	1.66	796
平成27年12月	1,989	798	1,185	10,721	4,581	6,122	3,605	11,497	1.07	1.81	666
平成28年1月	2,905	1,110	1,794	10,970	4,614	6,341	5,210	12,275	1.12	1.79	654
平成28年2月	2,964	1,097	1,866	11,537	4,741	6,786	5,158	13,465	1.17	1.74	894
平成28年3月	3,080	1,259	1,819	12,418	5,177	7,233	5,023	14,343	1.16	1.63	1,475
平成28年4月	2,820	1,176	1,636	11,860	5,124	6,723	3,966	12,724	1.07	1.41	813
平成28年5月	3,207	1,248	1,956	12,148	5,266	6,866	5,104	13,049	1.07	1.59	820
平成28年6月	2,746	977	1,765	12,193	5,159	7,023	4,925	13,302	1.09	1.79	931
平成28年7月	2,425	912	1,510	11,944	4,901	7,032	4,741	13,696	1.15	1.96	774
平成28年8月	2,270	886	1,381	11,160	4,543	6,605	4,690	13,525	1.21	2.07	833
平成28年9月	2,316	889	1,422	10,869	4,409	6,448	5,112	13,772	1.27	2.21	794

※性別表示を強制していないため、合計と男女の計は不一致となります。

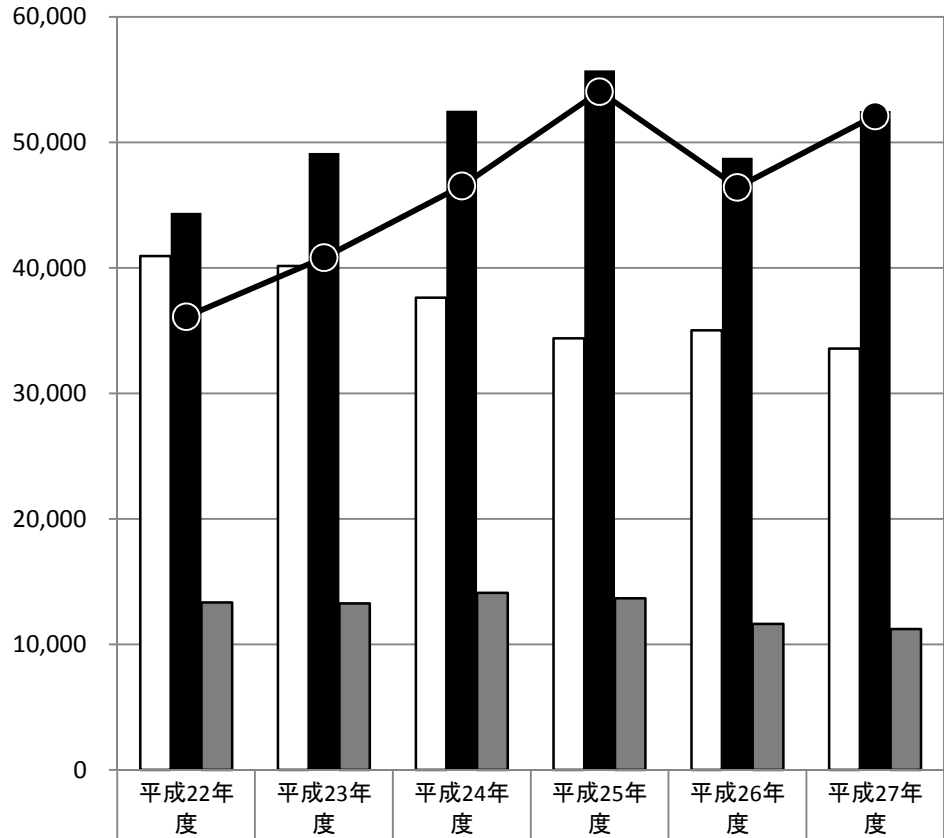
\*臨時・季節・日雇を除く常用で算定（パートは含む）

# 年間

## 5-1. 求人・求職の推移（一般＋パート）

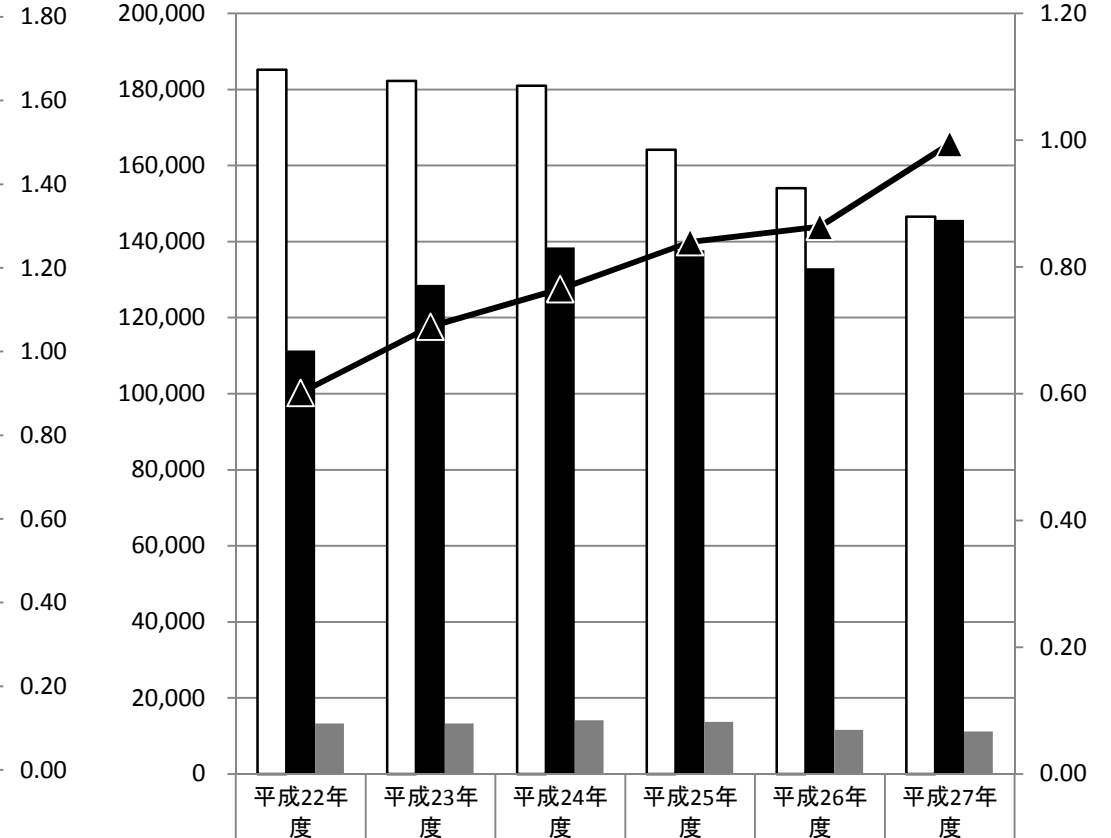
\* 臨時・季節・日雇を除く常用で算定（パートは含む）

□ 新規求職者数   ■ 新規求人数   ▒ 求人充足数   ● 新規求人倍率



新規求職者数	40,954	40,144	37,622	34,386	35,028	33,567
新規求人数	44,381	49,163	52,520	55,748	48,775	52,488
求人充足数	13,333	13,260	14,106	13,680	11,626	11,229
新規求人倍率	1.08	1.22	1.40	1.62	1.39	1.56

□ 有効求職者数   ■ 有効求人数   ▒ 求人充足数   ▲ 有効求人倍率



有効求職者数	185,224	182,259	180,936	164,127	154,025	146,526
有効求人数	111,398	128,644	138,471	137,750	133,009	145,703
求人充足数	13,333	13,260	14,106	13,680	11,626	11,229
有効求人倍率	0.60	0.71	0.77	0.84	0.86	0.99

### 新規

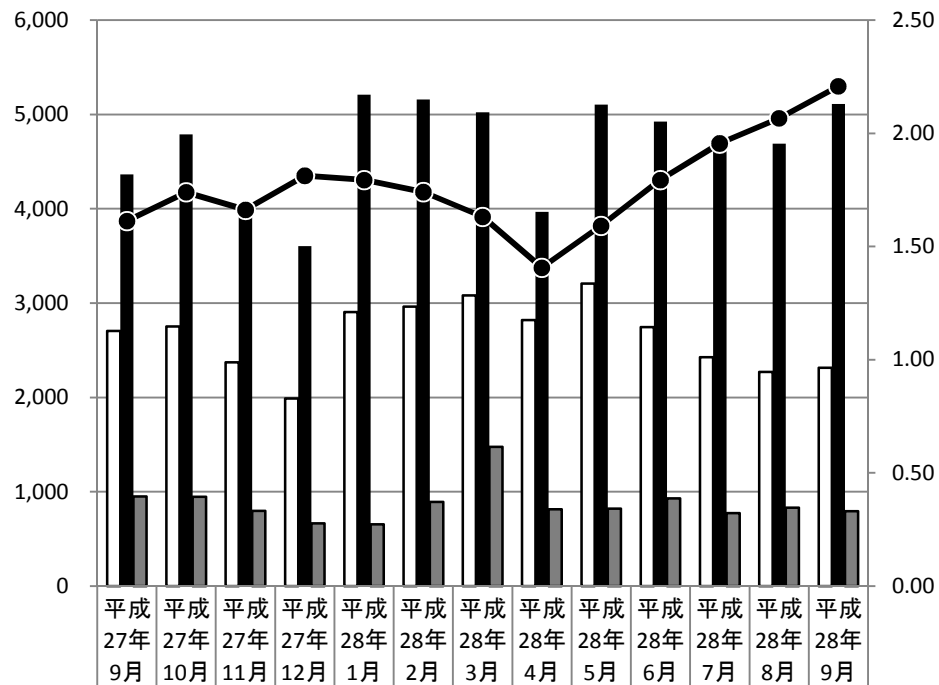
### 有効

# 月間

## 5-2. 求人・求職の推移（一般＋パート）

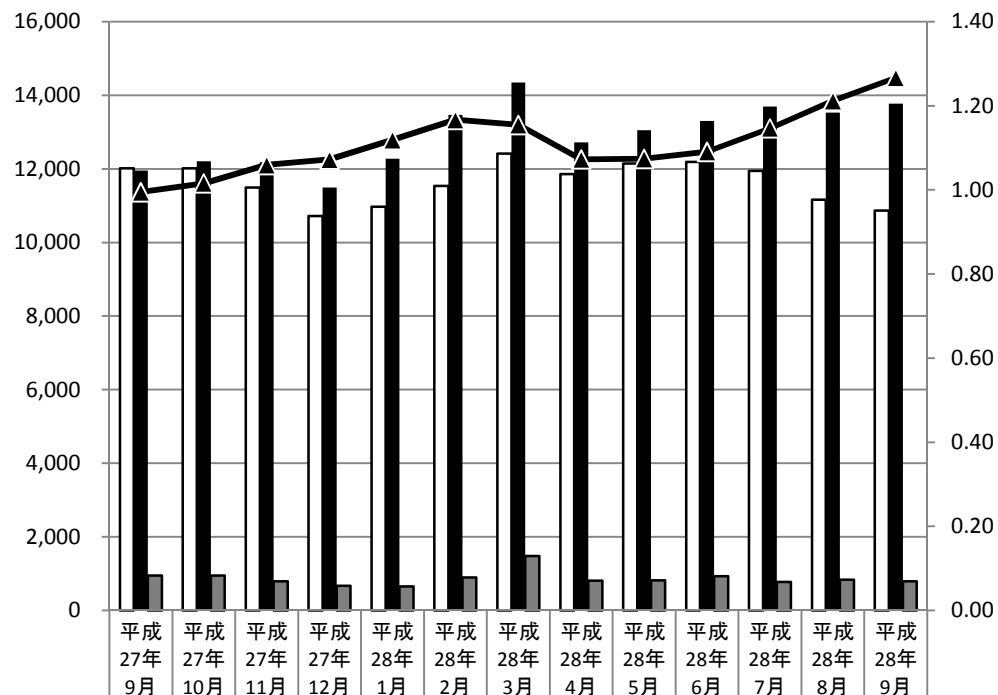
\* 臨時・季節・日雇を除く常用で算定（パートは含む）

新規求職者数
  新規求人数
  求人充足数
  新規求人倍率



新規求職者数	2,706	2,752	2,371	1,989	2,905	2,964	3,080	2,820	3,207	2,746	2,425	2,270	2,316
新規求人数	4,364	4,787	3,941	3,605	5,210	5,158	5,023	3,966	5,104	4,925	4,741	4,690	5,112
求人充足数	949	948	796	666	654	894	1,475	813	820	931	774	833	794
新規求人倍率	1.61	1.74	1.66	1.81	1.79	1.74	1.63	1.41	1.59	1.79	1.96	2.07	2.21

有効求職者数
  有効求人数
  求人充足数
  有効求人倍率



有効求職者数	12,017	12,018	11,496	10,721	10,970	11,537	12,418	11,860	12,148	12,193	11,944	11,160	10,869
有効求人数	11,954	12,207	12,177	11,497	12,275	13,465	14,343	12,724	13,049	13,302	13,696	13,525	13,772
求人充足数	949	948	796	666	654	894	1,475	813	820	931	774	833	794
有効求人倍率	0.99	1.02	1.06	1.07	1.12	1.17	1.16	1.07	1.07	1.09	1.15	1.21	1.27

### 新規

### 有効