

平成28年3月分

ハローワーク熊本  
求人・求職状況  
及び  
賃金情報



〔掲載内容〕

- |                      |            |
|----------------------|------------|
| 1.職業別有効求人・求職及び有効求人倍率 | 4.産業別求人賃金  |
| 2.職業別求人・求職(希望)賃金     | 5.求人・求職の推移 |
| 3.職業別求人賃金(中分類)       |            |

\* 「求人賃金」: 新規求人の上限の平均値、及び下限の平均値を表示しています。

\* 「求職賃金」: 新規求職者の希望賃金の平均値を表示しています。

\* 臨時・季節・日雇を除く常用で算定(パートは含む)

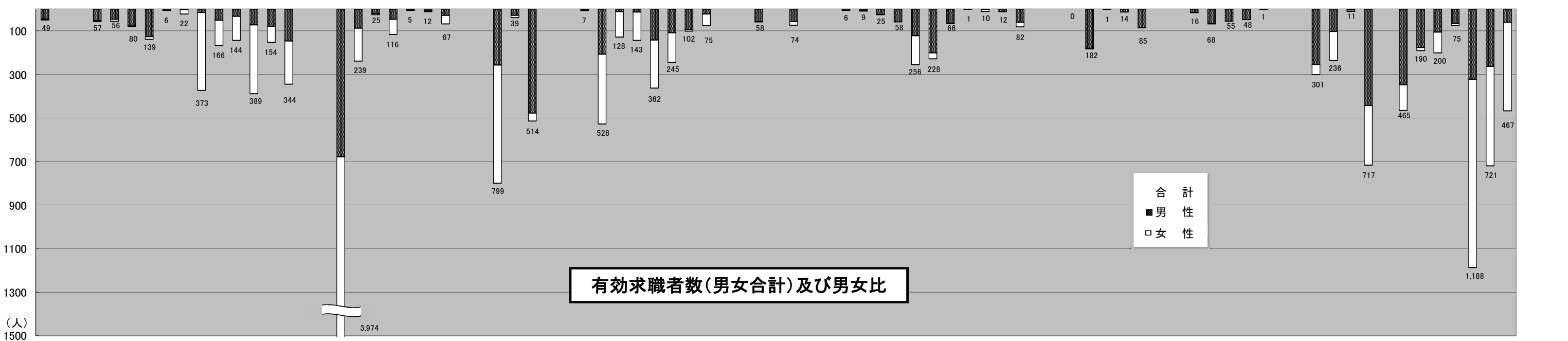
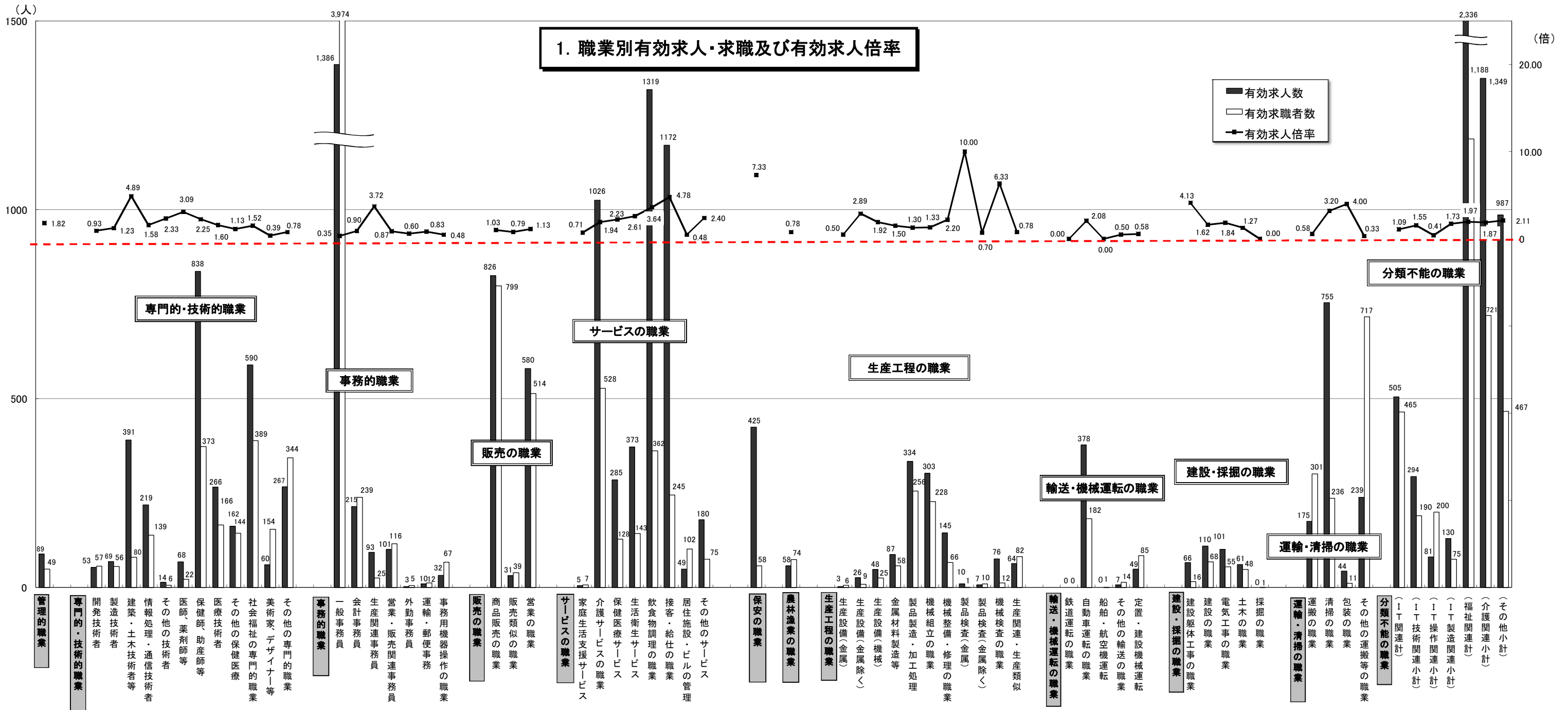
労働者の募集・採用にあたっては、年齢・性別にかかわりなく均等な機会をあたえるよう努めましょう。

ハローワーク熊本  
熊本公共職業安定所

# 1. 職業別有効求人・求職及び有効求人倍率

2016年3月	有効求人数		有効求職者数		有効求人倍率 合計
	合計	合計	男性	女性	
<b>職業計</b>	<b>14,343</b>	<b>12,418</b>	<b>5,177</b>	<b>7,233</b>	<b>1.16</b>
<b>A 管理的職業</b>	<b>89</b>	<b>49</b>	<b>45</b>	<b>4</b>	<b>1.82</b>
<b>B 専門的・技術的職業</b>	<b>2,997</b>	<b>1,930</b>	<b>703</b>	<b>1,225</b>	<b>1.55</b>
07 開発技術者	53	57	53	4	0.93
08 製造技術者	69	56	46	10	1.23
09 建築・土木技術者等	391	80	73	7	4.89
10 情報処理・通信技術者	219	139	127	12	1.58
11 その他の技術者	14	6	6	0	2.33
12 医師、薬剤師等	68	22	2	20	3.09
13 保健師、助産師等	838	373	15	358	2.25
14 医療技術者	266	166	51	115	1.60
15 その他の保健医療	162	144	33	111	1.13
16 社会福祉の専門的職業	590	389	72	316	1.52
22 美術家、デザイナー等	60	154	78	75	0.39
その他の専門的職業	267	344	147	197	0.78
<b>C 事務的職業</b>	<b>1,840</b>	<b>4,438</b>	<b>871</b>	<b>3,564</b>	<b>0.41</b>
25 一般事務員	1,386	3,974	679	3,292	0.35
26 会計事務員	215	239	88	151	0.90
27 生産関連事務員	93	25	19	6	3.72
28 営業・販売関連事務員	101	116	46	70	0.87
29 外勤事務員	3	5	1	4	0.60
30 運輸・郵便事務	10	12	9	3	0.83
31 事務用機器操作の職業	32	67	29	38	0.48
<b>D 販売の職業</b>	<b>1,437</b>	<b>1,352</b>	<b>762</b>	<b>590</b>	<b>1.06</b>
32 商品販売の職業	826	799	256	543	1.03
33 販売類似の職業	31	39	29	10	0.79
34 営業の職業	580	514	477	37	1.13
<b>E サービスの職業</b>	<b>4,409</b>	<b>1,590</b>	<b>601</b>	<b>988</b>	<b>2.77</b>
35 家庭生活支援サービス	5	7	2	5	0.71
36 介護サービスの職業	1,026	528	207	321	1.94
37 保健医療サービス	285	128	12	116	2.23
38 生活衛生サービス	373	143	13	130	2.61
39 飲食物調理の職業	1,319	362	142	220	3.64
40 接客・給仕の職業	1,172	245	109	136	4.78
41 居住施設・ビルの管理	49	102	93	8	0.48
42 その他のサービス	180	75	23	52	2.40
<b>F 保安の職業</b>	<b>425</b>	<b>58</b>	<b>57</b>	<b>1</b>	<b>7.33</b>
<b>G 農林漁業の職業</b>	<b>58</b>	<b>74</b>	<b>57</b>	<b>17</b>	<b>0.78</b>
<b>H 生産工程の職業</b>	<b>1,103</b>	<b>753</b>	<b>554</b>	<b>198</b>	<b>1.46</b>
49 生産設備（金属）	3	6	6	0	0.50
50 生産設備（金属除く）	26	9	7	2	2.89
51 生産設備（機械）	48	25	24	1	1.92
52 金属材料製造等	87	58	58	0	1.50
54 製品製造・加工処理	334	256	122	133	1.30
57 機械組立の職業	303	228	201	27	1.33
60 機械整備・修理の職業	145	66	65	1	2.20
61 製品検査（金属）	10	1	0	1	10.00
62 製品検査（金属除く）	7	10	1	9	0.70
63 機械検査の職業	76	12	10	2	6.33
64 生産関連・生産類似	64	82	60	22	0.78
<b>I 輸送・機械運転の職業</b>	<b>434</b>	<b>282</b>	<b>278</b>	<b>4</b>	<b>1.54</b>
65 鉄道運転の職業	0	0	0	0	0.00
66 自動車運転の職業	378	182	179	3	2.08
67 船舶・航空機運転	0	1	1	0	0.00
68 その他の輸送の職業	7	14	14	0	0.50
69 定置・建設機械運転	49	85	84	1	0.58
<b>J 建設・探掘の職業</b>	<b>338</b>	<b>188</b>	<b>185</b>	<b>3</b>	<b>1.80</b>
70 建設躯体工事の職業	66	16	15	1	4.13
71 建設の職業	110	68	66	2	1.62
72 電気工事の職業	101	55	55	0	1.84
73 土木の職業	61	48	48	0	1.27
74 探掘の職業	0	1	1	0	0.00
<b>K 運搬・清掃等の職業</b>	<b>1,213</b>	<b>1,265</b>	<b>803</b>	<b>461</b>	<b>0.96</b>
75 運搬の職業	175	301	253	48	0.58
76 清掃の職業	755	236	103	133	3.20
77 包装の職業	44	11	4	7	4.00
78 その他の運搬等の職業	239	717	443	273	0.33
<b>分類不能の職業</b>	<b>0</b>	<b>439</b>	<b>261</b>	<b>178</b>	<b>0.00</b>
（IT関連計）	505	465	347	118	1.09
（IT技術関連小計）	294	190	176	14	1.55
（IT操作関連小計）	81	200	105	95	0.41
（IT製造関連小計）	130	75	66	9	1.73
（福祉関連計）	2,336	1,188	323	864	1.97
（介護関連小計）	1,349	721	263	457	1.87
（その他小計）	987	467	60	407	2.11

\* 臨時・季節・日雇を除く常用で算定（パートは含む）



\* 臨時・季節・日雇を除く常用で算定(パートは含む)

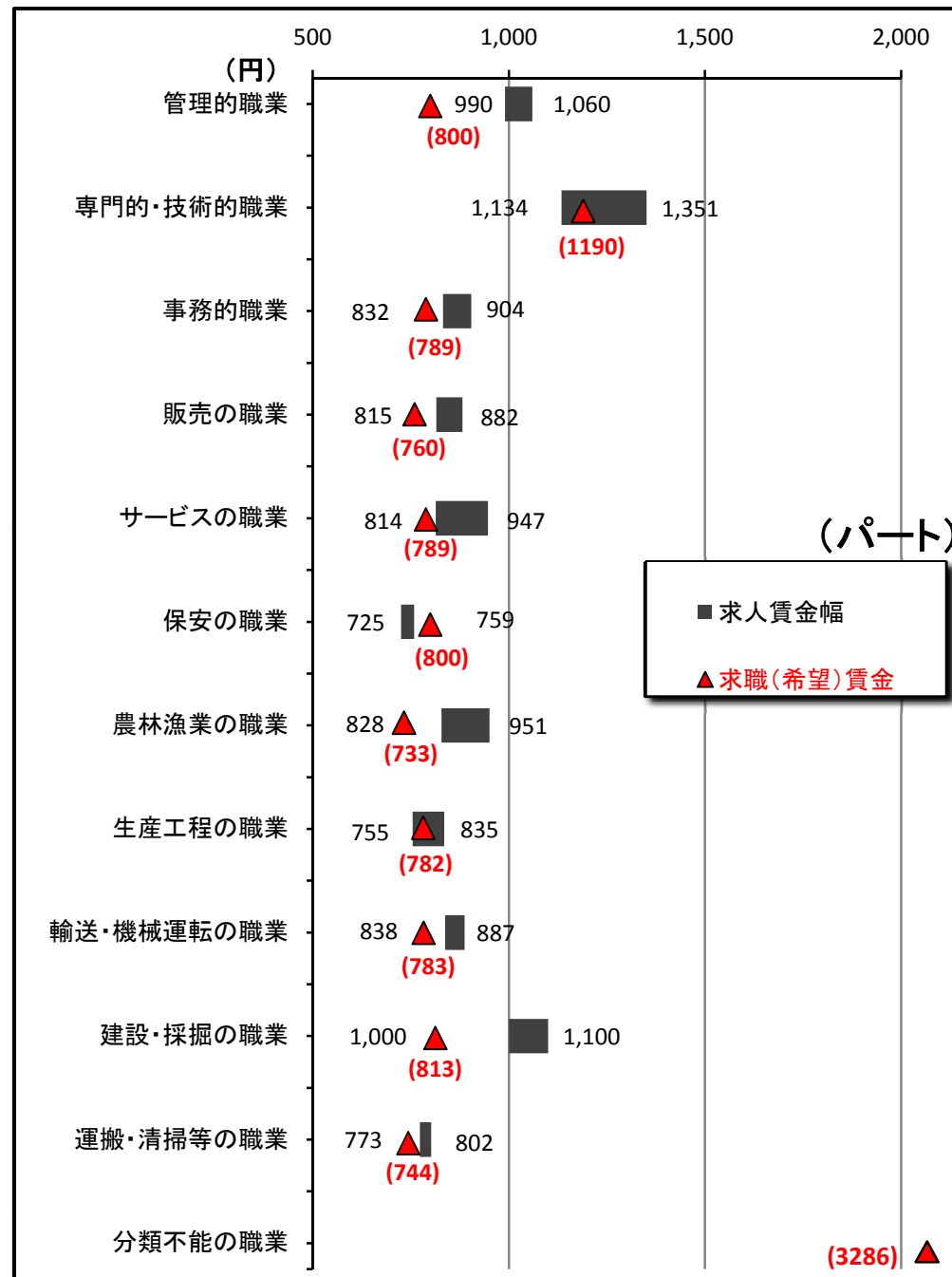
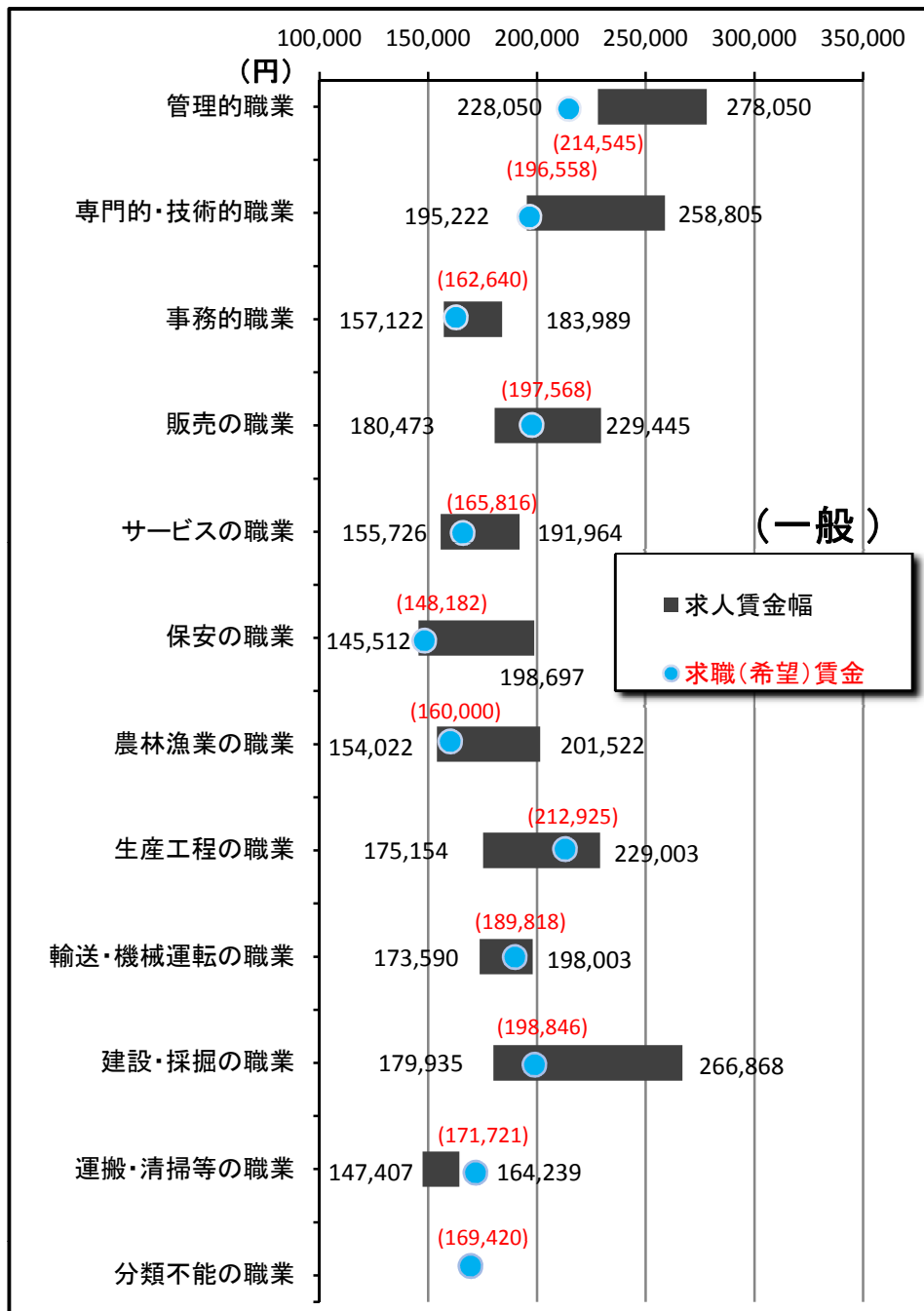
## 2. 職業別求人賃金・求職（希望）賃金…一般およびパート

2016年3月	求人賃金				求職賃金	
	一 般		パート		一 般	パート
	上 限	下 限	上 限	下 限		
職 業 計	218,281	172,360	968	860	179,358	942
管理的職業	278,050	228,050	1,060	990	214,545	800
専門的・技術的職業	258,805	195,222	1,351	1,134	196,558	1,190
事務的職業	183,989	157,122	904	832	162,640	789
販売の職業	229,445	180,473	882	815	197,568	760
サービスの職業	191,964	155,726	947	814	165,816	789
保安の職業	198,697	145,512	759	725	148,182	800
農林漁業の職業	201,522	154,022	951	828	160,000	733
生産工程の職業	229,003	175,154	835	755	212,925	782
輸送・機械運転の職業	198,003	173,590	887	838	189,818	783
建設・採掘の職業	266,868	179,935	1,100	1,000	198,846	813
運搬・清掃等の職業	164,239	147,407	802	773	171,721	744
分類不能の職業	-	-	-	-	169,420	3,286

\*月内にハローワーク熊本に求職申込をされた方の希望賃金、及び当月出された求人の平均賃金で算出。

\*パートは時間給で計上

## 2. 職業別求人賃金・求職（希望）賃金…一般およびパート



### 3. 職業別求人賃金（中分類）…一般およびパート

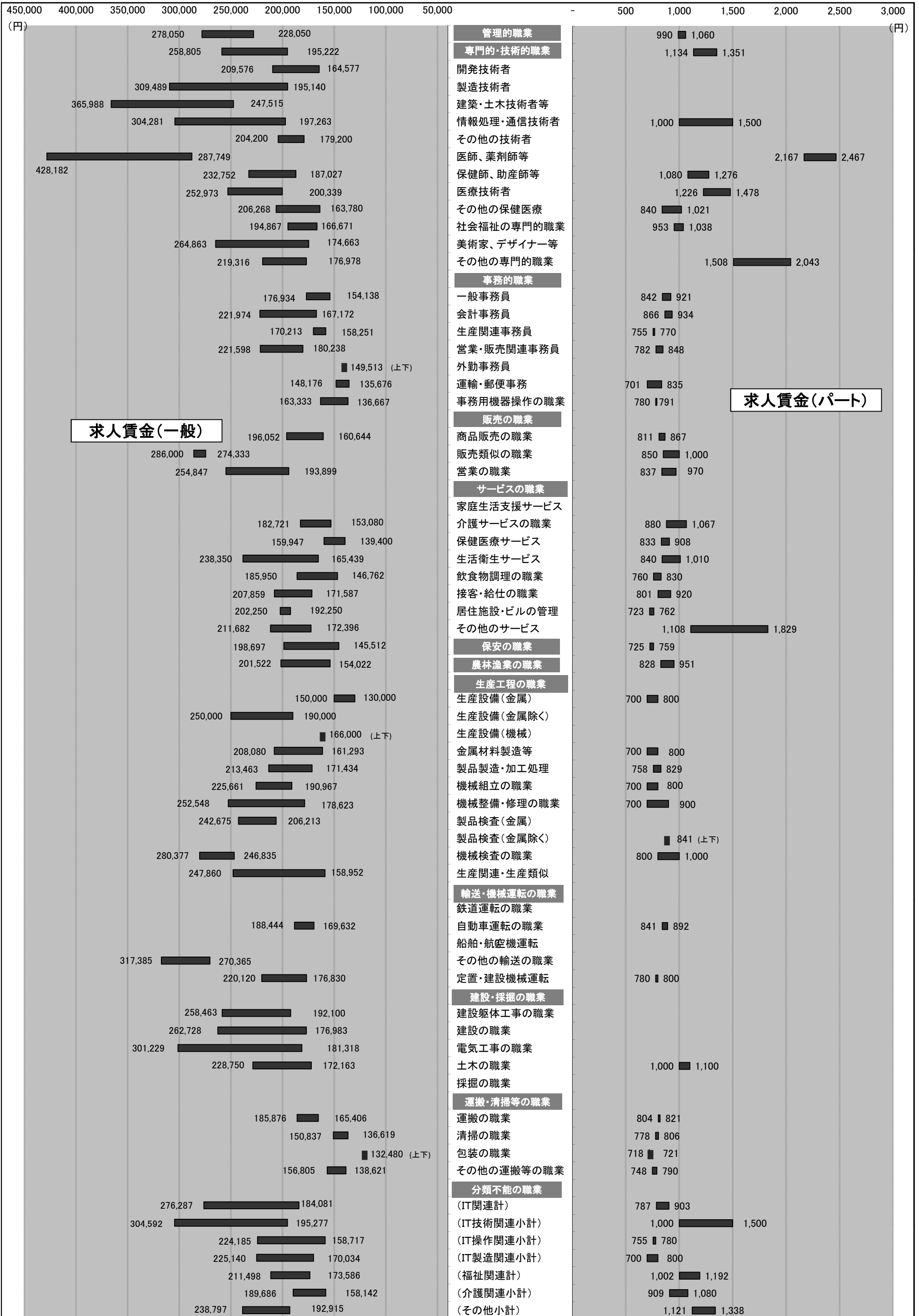
\*パートは時間給で計上

2016年3月	一般		パート	
	上限	下限	上限	下限
<b>職業計</b>	<b>218,281</b>	<b>172,360</b>	<b>968</b>	<b>860</b>
<b>管理的職業</b>	<b>278,050</b>	<b>228,050</b>	<b>1,060</b>	<b>990</b>
<b>専門的・技術的職業</b>	<b>258,805</b>	<b>195,222</b>	<b>1,351</b>	<b>1,134</b>
開発技術者	209,576	164,577	-	-
製造技術者	309,489	195,140	-	-
建築・土木技術者等	365,988	247,515	-	-
情報処理・通信技術者	304,281	197,263	1,500	1,000
その他の技術者	204,200	179,200	-	-
医師、薬剤師等	428,182	287,749	2,467	2,167
保健師、助産師等	232,752	187,027	1,276	1,080
医療技術者	252,973	200,339	1,478	1,226
その他の保健医療	206,268	163,780	1,021	840
社会福祉の専門的職業	194,867	166,671	1,038	953
美術家、デザイナー等	264,863	174,663	-	-
その他の専門的職業	219,316	176,978	2,043	1,508
<b>事務的職業</b>	<b>183,989</b>	<b>157,122</b>	<b>904</b>	<b>832</b>
一般事務員	176,934	154,138	921	842
会計事務員	221,974	167,172	934	866
生産関連事務員	170,213	158,251	770	755
営業・販売関連事務員	221,598	180,238	848	782
外勤事務員	149,513	149,513	-	-
運輸・郵便事務	148,176	135,676	835	701
事務用機器操作の職業	163,333	136,667	791	780
<b>販売の職業</b>	<b>229,445</b>	<b>180,473</b>	<b>882</b>	<b>815</b>
商品販売の職業	196,052	160,644	867	811
販売類似の職業	286,000	274,333	1,000	850
営業の職業	254,847	193,899	970	837
<b>サービスの職業</b>	<b>191,964</b>	<b>155,726</b>	<b>947</b>	<b>814</b>
家庭生活支援サービス	-	-	-	-
介護サービスの職業	182,721	153,080	1,067	880
保健医療サービス	159,947	139,400	908	833
生活衛生サービス	238,350	165,439	1,010	840
飲食物調理の職業	185,950	146,762	830	760
接客・給仕の職業	207,859	171,587	920	801
居住施設・ビルの管理	202,250	192,250	762	723
その他のサービス	211,682	172,396	1,829	1,108
<b>保安の職業</b>	<b>198,697</b>	<b>145,512</b>	<b>759</b>	<b>725</b>
<b>農林漁業の職業</b>	<b>201,522</b>	<b>154,022</b>	<b>951</b>	<b>828</b>
<b>生産工程の職業</b>	<b>229,003</b>	<b>175,154</b>	<b>835</b>	<b>755</b>
生産設備（金属）	150,000	130,000	800	700
生産設備（金属除く）	250,000	190,000	-	-
生産設備（機械）	166,000	166,000	-	-
金属材料製造等	208,080	161,293	800	700
製品製造・加工処理	213,463	171,434	829	758
機械組立の職業	225,661	190,967	800	700
機械整備・修理の職業	252,548	178,623	900	700
製品検査（金属）	242,675	206,213	-	-
製品検査（金属除く）	-	-	841	841
機械検査の職業	280,377	246,835	1,000	800
生産関連・生産類似	247,860	158,952	-	-
<b>輸送・機械運転の職業</b>	<b>198,003</b>	<b>173,590</b>	<b>887</b>	<b>838</b>
鉄道運転の職業	-	-	-	-
自動車運転の職業	188,444	169,632	892	841
船舶・航空機運転	-	-	-	-
その他の輸送の職業	317,385	270,365	-	-
定置・建設機械運転	220,120	176,830	800	780
<b>建設・採掘の職業</b>	<b>266,868</b>	<b>179,935</b>	<b>1,100</b>	<b>1,000</b>
建設躯体工事の職業	258,463	192,100	-	-
建設の職業	262,728	176,983	-	-
電気工事の職業	301,229	181,318	-	-
土木の職業	228,750	172,163	1,100	1,000
採掘の職業	-	-	-	-
<b>運搬・清掃等の職業</b>	<b>164,239</b>	<b>147,407</b>	<b>802</b>	<b>773</b>
運搬の職業	185,876	165,406	821	804
清掃の職業	150,837	136,619	806	778
包装の職業	132,480	132,480	721	718
その他の運搬等の職業	156,805	138,621	790	748
<b>分類不能の職業</b>	<b>-</b>	<b>-</b>	<b>-</b>	<b>-</b>
（IT関連計）	276,287	184,081	903	787
（IT技術関連小計）	304,592	195,277	1,500	1,000
（IT操作関連小計）	224,185	158,717	780	755
（IT製造関連小計）	225,140	170,034	800	700
（福祉関連計）	211,498	173,586	1,192	1,002
（介護関連小計）	189,686	158,142	1,080	909
（その他小計）	238,797	192,915	1,338	1,121

\*「求人賃金」：新規求人の上限の平均値、及び下限の平均値を表示

### 3. 職業別求人賃金（中分類）…一般およびパート

2016年3月



#### 4. 産業別求人賃金…一般およびパート

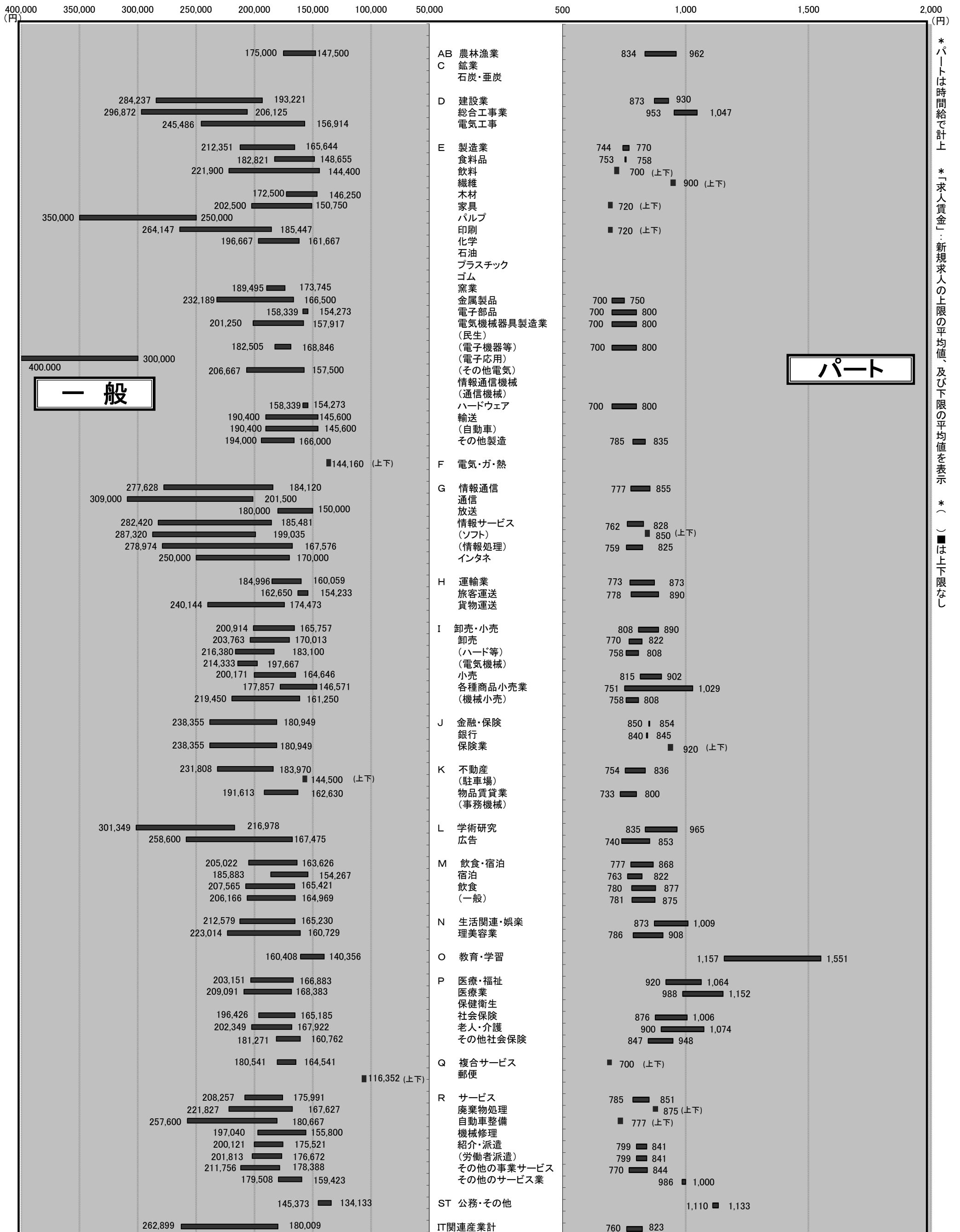
2016年3月	一般		パート	
	上限	下限	上限	下限
<b>産業計</b>	<b>218,281</b>	<b>172,360</b>	<b>968</b>	<b>860</b>
<b>AB 農林漁業</b>	<b>175,000</b>	<b>147,500</b>	<b>962</b>	<b>834</b>
<b>C 鉱業</b>	-	-	-	-
石炭・亜炭	-	-	-	-
<b>D 建設業</b>	<b>284,237</b>	<b>193,221</b>	<b>930</b>	<b>873</b>
総合工事業	296,872	206,125	1,047	953
電気工事	245,486	156,914	-	-
<b>E 製造業</b>	<b>212,351</b>	<b>165,644</b>	<b>770</b>	<b>744</b>
食料品	182,821	148,655	758	753
飲料	221,900	144,400	700	700
繊維	-	-	900	900
木材	172,500	146,250	-	-
家具	202,500	150,750	720	720
パルプ	350,000	250,000	-	-
印刷	264,147	185,447	720	720
化学	196,667	161,667	-	-
石油	-	-	-	-
プラスチック	-	-	-	-
ゴム	-	-	-	-
窯業	189,495	173,745	-	-
金属製品	232,189	166,500	750	700
電子部品	158,339	154,273	800	700
電気機械器具製造業	201,250	157,917	800	700
(民生)	-	-	-	-
(電子機器等)	182,505	168,846	800	700
(電子応用)	400,000	300,000	-	-
(その他電気)	206,667	157,500	-	-
情報通信機械	-	-	-	-
(通信機械)	-	-	-	-
ハードウェア	158,339	154,273	800	700
輸送	190,400	145,600	-	-
(自動車)	190,400	145,600	-	-
その他製造	194,000	166,000	835	785
<b>F 電気・ガ・熱</b>	<b>144,160</b>	<b>144,160</b>	-	-
<b>G 情報通信</b>	<b>277,628</b>	<b>184,120</b>	<b>855</b>	<b>777</b>
通信	309,000	201,500	-	-
放送	180,000	150,000	-	-
情報サービス	282,420	185,481	828	762
(ソフト)	287,320	199,035	850	850
(情報処理)	278,974	167,576	825	759
インタネ	250,000	170,000	-	-
<b>H 運輸業</b>	<b>184,996</b>	<b>160,059</b>	<b>873</b>	<b>773</b>
旅客運送	162,650	154,233	890	778
貨物運送	240,144	174,473	-	-
<b>I 卸売・小売</b>	<b>200,914</b>	<b>165,757</b>	<b>890</b>	<b>808</b>
卸売	203,763	170,013	822	770
(ハード等)	216,380	183,100	808	758
(電気機械)	214,333	197,667	-	-
小売	200,171	164,646	902	815
各種商品小売業	177,857	146,571	1,029	751
(機械小売)	219,450	161,250	808	758
<b>J 金融・保険</b>	<b>238,355</b>	<b>180,949</b>	<b>854</b>	<b>850</b>
銀行	-	-	845	840
保険業	238,355	180,949	920	920
<b>K 不動産</b>	<b>231,808</b>	<b>183,970</b>	<b>836</b>	<b>754</b>
(駐車場)	144,500	144,500	-	-
物品賃貸業	191,613	162,630	800	733
(事務機械)	-	-	-	-
<b>L 学術研究</b>	<b>301,349</b>	<b>216,978</b>	<b>965</b>	<b>835</b>
広告	258,600	167,475	853	740
<b>M 飲食・宿泊</b>	<b>205,022</b>	<b>163,626</b>	<b>868</b>	<b>777</b>
宿泊	185,883	154,267	822	763
飲食	207,565	165,421	877	780
(一般)	206,166	164,969	875	781
<b>N 生活関連・娯楽</b>	<b>212,579</b>	<b>165,230</b>	<b>1,009</b>	<b>873</b>
理美容業	223,014	160,729	908	786
<b>O 教育・学習</b>	<b>160,408</b>	<b>140,356</b>	<b>1,551</b>	<b>1,157</b>
<b>P 医療・福祉</b>	<b>203,151</b>	<b>166,883</b>	<b>1,064</b>	<b>920</b>
医療業	209,091	168,383	1,152	988
保健衛生	-	-	-	-
社会保険	196,426	165,185	1,006	876
老人・介護	202,349	167,922	1,074	900
その他社会保険	181,271	160,762	948	847
<b>Q 複合サービス</b>	<b>180,541</b>	<b>164,541</b>	<b>700</b>	<b>700</b>
郵便	116,352	116,352	-	-
<b>R サービス</b>	<b>208,257</b>	<b>175,991</b>	<b>851</b>	<b>785</b>
廃棄物処理	221,827	167,627	875	875
自動車整備	257,600	180,667	777	777
機械修理	197,040	155,800	-	-
紹介・派遣	200,121	175,521	841	799
(労働者派遣)	201,813	176,672	841	799
その他の事業サービス	211,756	178,388	844	770
その他のサービス業	179,508	159,423	1,000	986
<b>ST 公務・その他</b>	<b>145,373</b>	<b>134,133</b>	<b>1,133</b>	<b>1,110</b>
<b>IT関連産業計</b>	<b>262,899</b>	<b>180,009</b>	<b>823</b>	<b>760</b>

\*パートは時間給で計上 \*平成19年11月に産業分類変更あり \*「求人賃金」：新規求人の上限の平均値及び下限の平均値を表示



# 4. 産業別求人賃金…一般およびパート

2016年3月



\*パートは時間給で計上  
\*「求人賃金」：新規求人の上限の平均値、及び下限の平均値を表示  
\*( ) は上下限なし

一般

パート

## 5. 求人・求職の推移（一般＋パート）

区分 年月	新規求職者数			有効求職者数			新規求人数	有効求人数	有効求人倍率	新規求人倍率	求人充足数
	合計	男子	女子	合計	男子	女子					
平成21年度	39,535	17,413	21,771	186,944	91,068	94,741	37,620	90,729	0.49	0.95	13,265
平成22年度	40,954	17,009	23,603	185,224	83,846	99,840	44,381	111,398	0.60	1.08	13,333
平成23年度	40,144	16,817	23,161	182,259	80,971	100,518	49,163	128,644	0.71	1.22	13,260
平成24年度	37,622	16,128	21,394	180,936	82,012	98,444	52,520	138,471	0.77	1.40	14,106
平成25年度	34,386	14,149	20,171	164,127	73,543	90,206	55,748	137,750	0.84	1.62	13,680
平成26年度	35,028	13,968	20,672	154,025	66,366	86,827	48,775	133,009	0.86	1.39	11,626
平成27年3月	3,309	1,297	2,004	13,047	5,464	7,559	4,638	12,884	0.99	1.40	1,398
平成27年4月	4,115	1,684	2,422	13,855	5,919	7,904	4,282	12,379	0.89	1.04	1,229
平成27年5月	2,794	1,087	1,696	13,579	5,844	7,696	3,716	11,431	0.84	1.33	1,007
平成27年6月	2,728	1,117	1,606	13,269	5,738	7,492	4,015	11,136	0.84	1.47	931
平成27年7月	2,647	1,169	1,477	12,549	5,379	7,141	4,549	11,406	0.91	1.72	891
平成27年8月	2,516	1,017	1,492	12,097	5,224	6,849	3,838	11,433	0.95	1.53	789
平成27年9月	2,706	1,026	1,673	12,017	5,097	6,895	4,364	11,954	0.99	1.61	949
平成27年10月	2,752	1,126	1,619	12,018	5,069	6,921	4,787	12,207	1.02	1.74	948
平成27年11月	2,371	928	1,440	11,496	4,868	6,611	3,941	12,177	1.06	1.66	796
平成27年12月	1,989	798	1,185	10,721	4,581	6,122	3,605	11,497	1.07	1.81	666
平成28年1月	2,905	1,110	1,794	10,970	4,614	6,341	5,210	12,275	1.12	1.79	654
平成28年2月	2,964	1,097	1,866	11,537	4,741	6,786	5,158	13,465	1.17	1.74	894
平成28年3月	3,080	1,259	1,819	12,418	5,177	7,233	5,023	14,343	1.16	1.63	1,475

※性別表示を強制していないため、合計と男女の計は不一致となります。

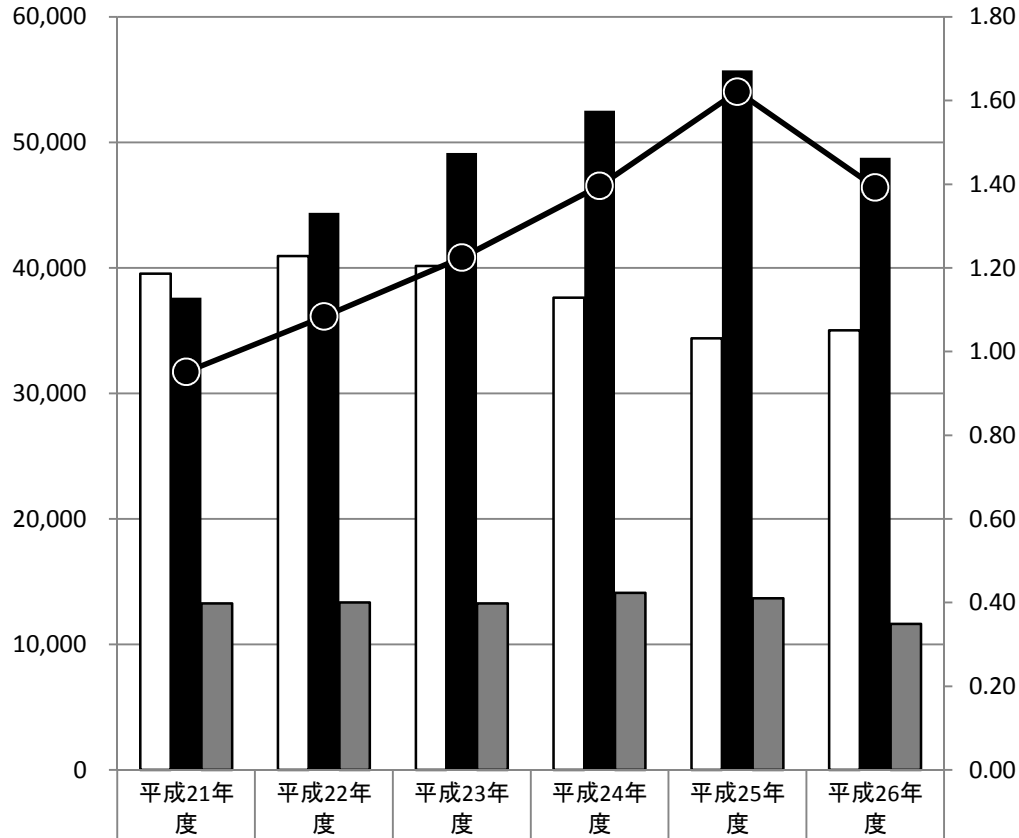
\* 臨時・季節・日雇を除く常用で算定（パートは含む）

# 年間

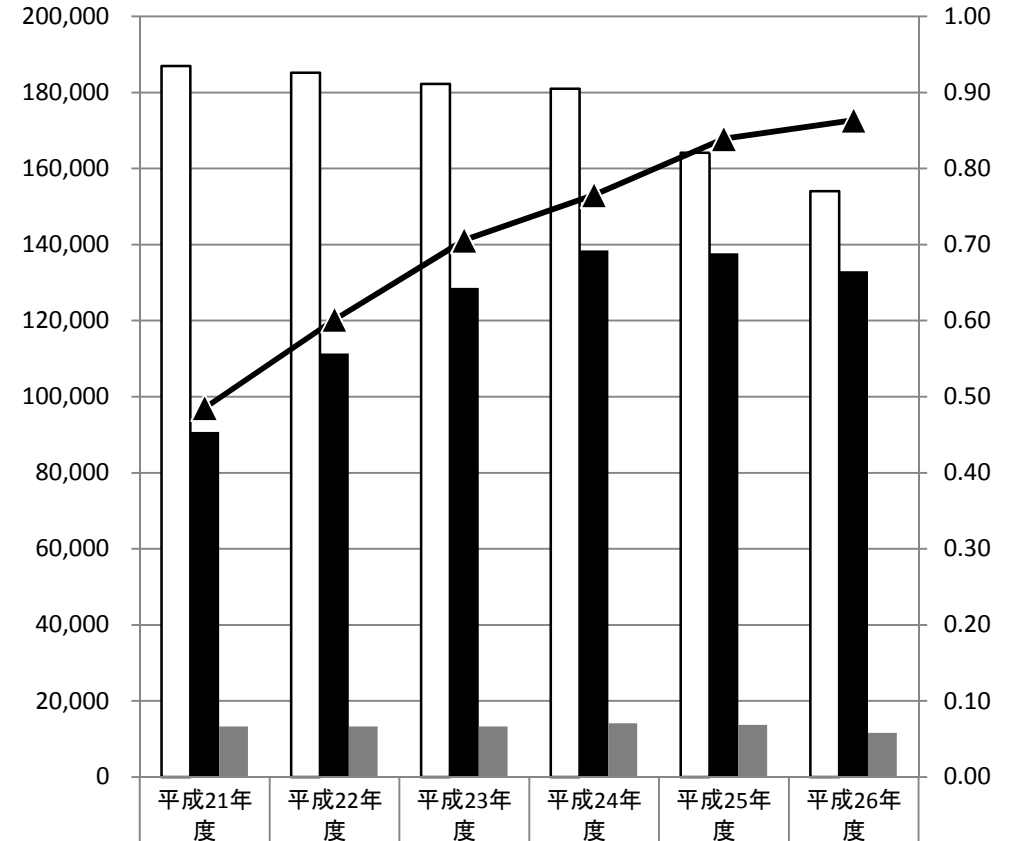
## 5-1. 求人・求職の推移（一般＋パート）

\* 臨時・季節・日雇を除く常用で算定（パートは含む）

□ 新規求職者数   ■ 新規求人数   ▒ 求人充足数   ●● 新規求人倍率



□ 有効求職者数   ■ 有効求人数   ▒ 求人充足数   ▲▲ 有効求人倍率



新規求職者数	39,535	40,954	40,144	37,622	34,386	35,028
新規求人数	37,620	44,381	49,163	52,520	55,748	48,775
求人充足数	13,265	13,333	13,260	14,106	13,680	11,626
新規求人倍率	0.95	1.08	1.22	1.40	1.62	1.39

有効求職者数	186,944	185,224	182,259	180,936	164,127	154,025
有効求人数	90,729	111,398	128,644	138,471	137,750	133,009
求人充足数	13,265	13,333	13,260	14,106	13,680	11,626
有効求人倍率	0.49	0.60	0.71	0.77	0.84	0.86

### 新規

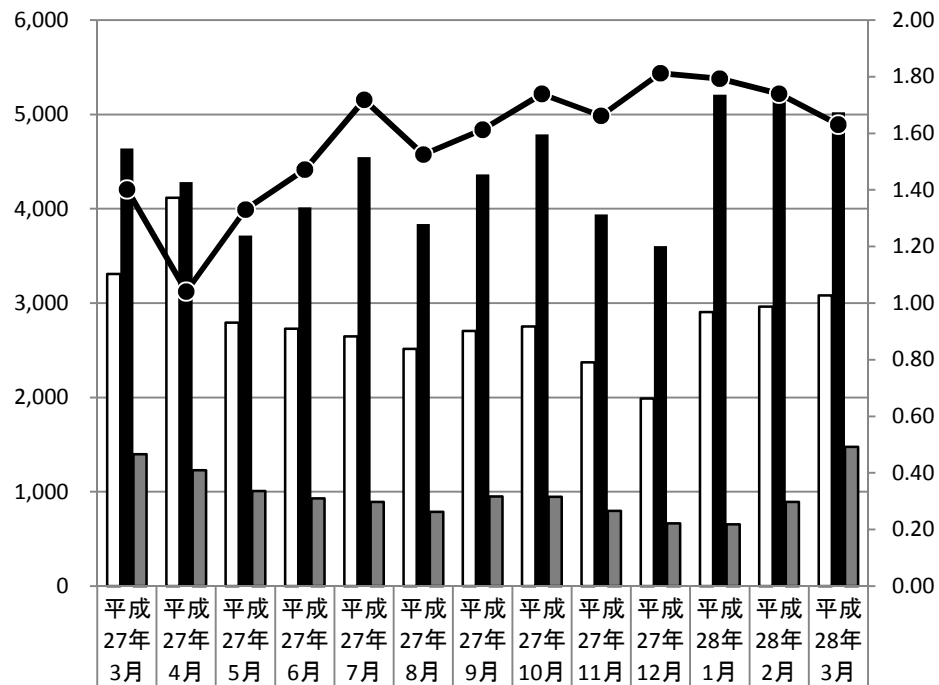
### 有効

# 月間

## 5-2. 求人・求職の推移（一般＋パート）

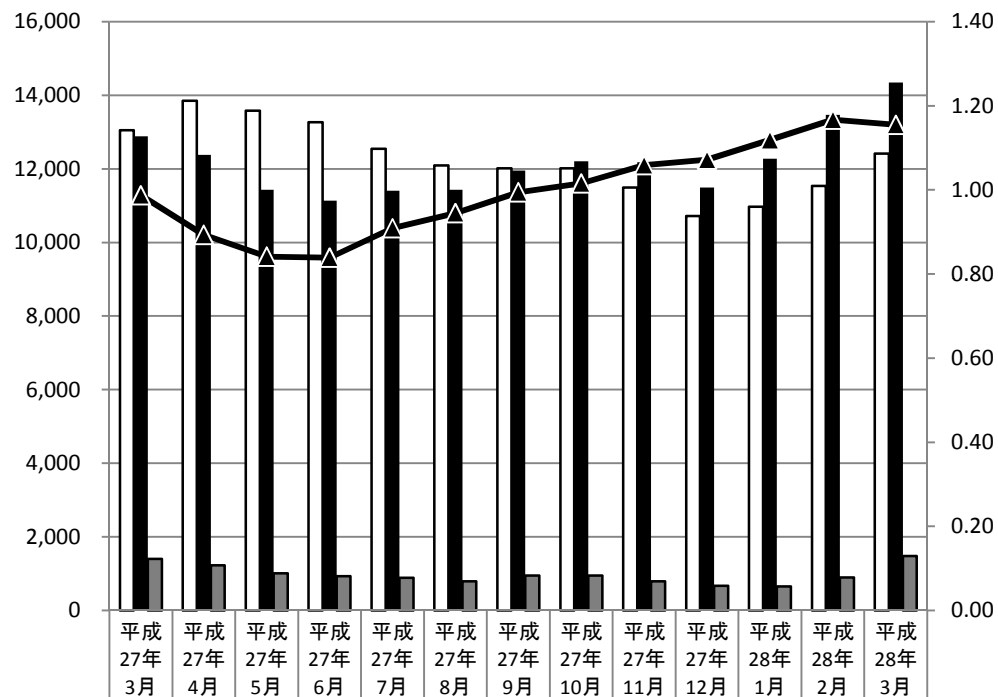
\* 臨時・季節・日雇を除く常用で算定（パートは含む）

□ 新規求職者数   ■ 新規求人数   ▒ 求人充足数   ● 新規求人倍率



新規求職者数	3,309	4,115	2,794	2,728	2,647	2,516	2,706	2,752	2,371	1,989	2,905	2,964	3,080
新規求人数	4,638	4,282	3,716	4,015	4,549	3,838	4,364	4,787	3,941	3,605	5,210	5,158	5,023
求人充足数	1,398	1,229	1,007	931	891	789	949	948	796	666	654	894	1,475
新規求人倍率	1.40	1.04	1.33	1.47	1.72	1.53	1.61	1.74	1.66	1.81	1.79	1.74	1.63

□ 有効求職者数   ■ 有効求人数   ▒ 求人充足数   ▲ 有効求人倍率



有効求職者数	13,047	13,855	13,579	13,269	12,549	12,097	12,017	12,018	11,496	10,721	10,970	11,537	12,418
有効求人数	12,884	12,379	11,431	11,136	11,406	11,433	11,954	12,207	12,177	11,497	12,275	13,465	14,343
求人充足数	1,398	1,229	1,007	931	891	789	949	948	796	666	654	894	1,475
有効求人倍率	0.99	0.89	0.84	0.84	0.91	0.95	0.99	1.02	1.06	1.07	1.12	1.17	1.16

### 新規

### 有効