

平成27年11月分

ハローワーク熊本  
求人・求職状況  
及び  
賃金情報



〔掲載内容〕

- |                      |            |
|----------------------|------------|
| 1.職業別有効求人・求職及び有効求人倍率 | 4.産業別求人賃金  |
| 2.職業別求人・求職(希望)賃金     | 5.求人・求職の推移 |
| 3.職業別求人賃金(中分類)       |            |

- \* 「求人賃金」: 新規求人の上限の平均値、及び下限の平均値を表示しています。
- \* 「求職賃金」: 新規求職者の希望賃金の平均値を表示しています。
- \* 臨時・季節・日雇を除く常用で算定(パートは含む)

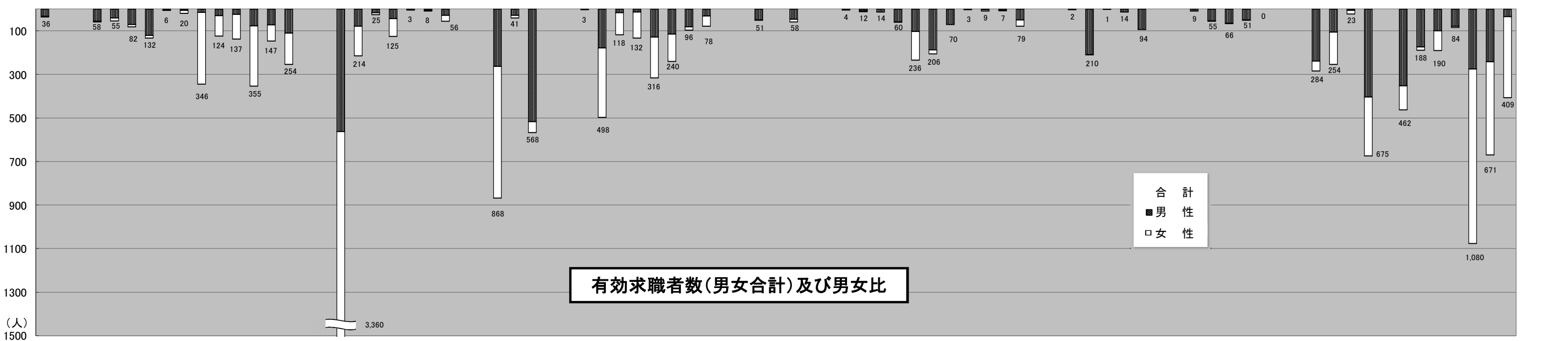
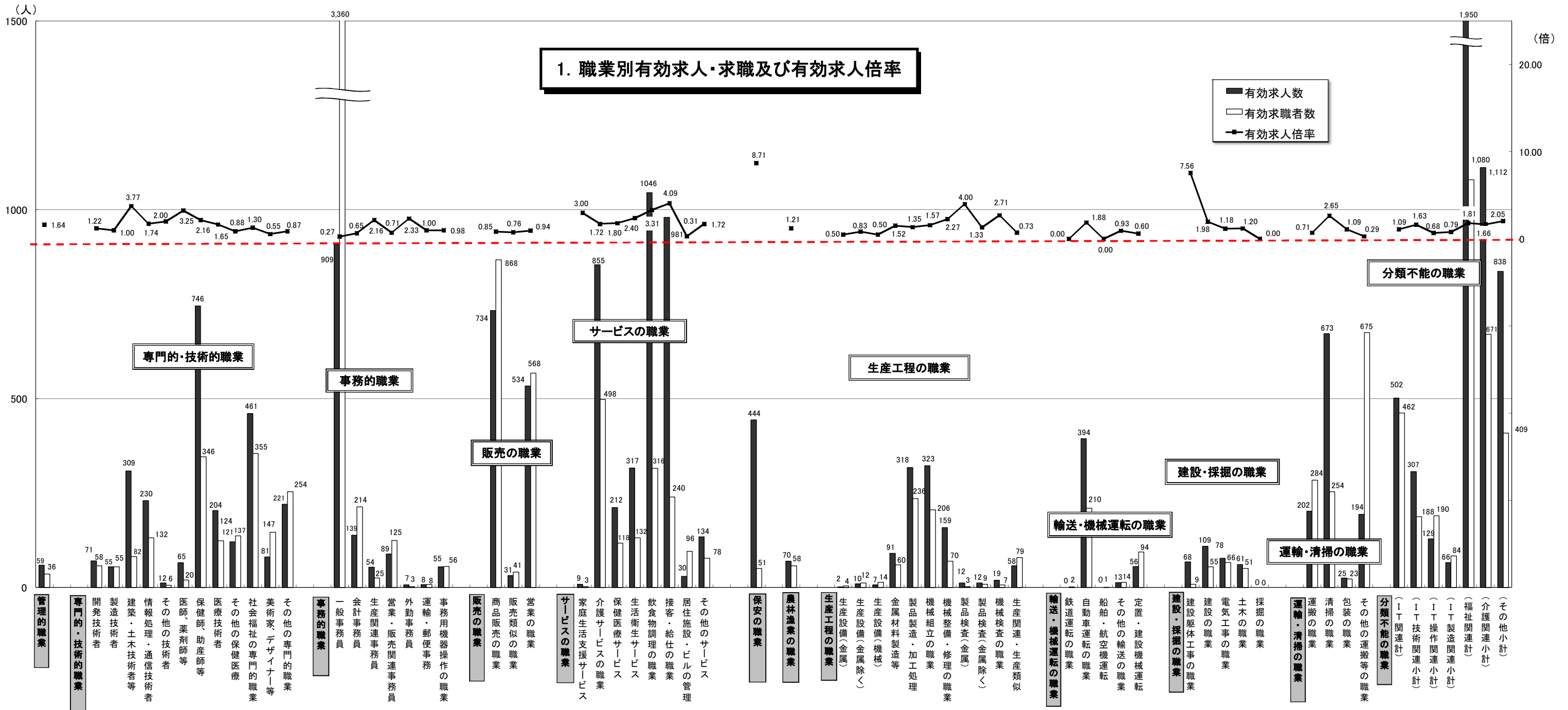
労働者の募集・採用にあたっては、年齢・性別にかかわりなく均等な機会をあたえるよう努めましょう。

ハローワーク熊本  
熊本公共職業安定所

# 1. 職業別有効求人・求職及び有効求人倍率

2015年11月	有効求人数		有効求職者数		有効求人倍率
	合計	合計	男性	女性	合計
<b>職業計</b>	<b>12,177</b>	<b>11,496</b>	<b>4,868</b>	<b>6,611</b>	<b>1.06</b>
<b>A 管理的職業</b>	<b>59</b>	<b>36</b>	<b>33</b>	<b>3</b>	<b>1.64</b>
<b>B 専門的・技術的職業</b>	<b>2,576</b>	<b>1,716</b>	<b>624</b>	<b>1,087</b>	<b>1.50</b>
07 開発技術者	71	58	55	3	1.22
08 製造技術者	55	55	41	13	1.00
09 建築・土木技術者等	309	82	71	11	3.77
10 情報処理・通信技術者	230	132	120	12	1.74
11 その他の技術者	12	6	4	2	2.00
12 医師、薬剤師等	65	20	5	15	3.25
13 保健師、助産師等	746	346	15	330	2.16
14 医療技術者	204	124	30	93	1.65
15 その他の保健医療	121	137	24	113	0.88
16 社会福祉の専門的職業	461	355	77	277	1.30
22 美術家、デザイナー等	81	147	72	74	0.55
その他の専門的職業	221	254	110	144	0.87
<b>C 事務的職業</b>	<b>1,261</b>	<b>3,791</b>	<b>738</b>	<b>3,051</b>	<b>0.33</b>
25 一般事務員	909	3,360	562	2,796	0.27
26 会計事務員	139	214	79	135	0.65
27 生産関連事務員	54	25	17	8	2.16
28 営業・販売関連事務員	89	125	43	82	0.71
29 外勤事務員	7	3	2	1	2.33
30 運輸・郵便事務	8	8	6	2	1.00
31 事務用機器操作の職業	55	56	29	27	0.98
<b>D 販売の職業</b>	<b>1,299</b>	<b>1,477</b>	<b>808</b>	<b>667</b>	<b>0.88</b>
32 商品販売の職業	734	868	262	605	0.85
33 販売類似の職業	31	41	29	12	0.76
34 営業の職業	534	568	517	50	0.94
<b>E サービスの職業</b>	<b>3,584</b>	<b>1,481</b>	<b>565</b>	<b>915</b>	<b>2.42</b>
35 家庭生活支援サービス	9	3	0	3	3.00
36 介護サービスの職業	855	498	178	319	1.72
37 保健医療サービス	212	118	17	101	1.80
38 生活衛生サービス	317	132	14	118	2.40
39 飲食物調理の職業	1,046	316	128	188	3.31
40 接客・給仕の職業	981	240	114	126	4.09
41 居住施設・ビルの管理	30	96	82	14	0.31
42 その他のサービス	134	78	32	46	1.72
<b>F 保安の職業</b>	<b>444</b>	<b>51</b>	<b>50</b>	<b>1</b>	<b>8.71</b>
<b>G 農林漁業の職業</b>	<b>70</b>	<b>58</b>	<b>47</b>	<b>11</b>	<b>1.21</b>
<b>H 生産工程の職業</b>	<b>1,011</b>	<b>700</b>	<b>504</b>	<b>194</b>	<b>1.44</b>
49 生産設備（金属）	2	4	4	0	0.50
50 生産設備（金属除く）	10	12	7	5	0.83
51 生産設備（機械）	7	14	14	0	0.50
52 金属材料製造等	91	60	58	2	1.52
54 製品製造・加工処理	318	236	103	131	1.35
57 機械組立の職業	323	206	187	19	1.57
60 機械整備・修理の職業	159	70	70	0	2.27
61 製品検査（金属）	12	3	3	0	4.00
62 製品検査（金属除く）	12	9	3	6	1.33
63 機械検査の職業	19	7	5	2	2.71
64 生産関連・生産類似	58	79	50	29	0.73
<b>I 輸送・機械運転の職業</b>	<b>463</b>	<b>321</b>	<b>319</b>	<b>2</b>	<b>1.44</b>
65 鉄道運転の職業	0	2	2	0	0.00
66 自動車運転の職業	394	210	208	2	1.88
67 船舶・航空機運転	0	1	1	0	0.00
68 その他の輸送の職業	13	14	14	0	0.93
69 定置・建設機械運転	56	94	94	0	0.60
<b>J 建設・探掘の職業</b>	<b>316</b>	<b>181</b>	<b>177</b>	<b>3</b>	<b>1.75</b>
70 建設躯体工事の職業	68	9	8	0	7.56
71 建設の職業	109	55	54	1	1.98
72 電気工事の職業	78	66	65	1	1.18
73 土木の職業	61	51	50	1	1.20
74 探掘の職業	0	0	0	0	0.00
<b>K 運搬・清掃等の職業</b>	<b>1,094</b>	<b>1,236</b>	<b>753</b>	<b>481</b>	<b>0.89</b>
75 運搬の職業	202	284	239	45	0.71
76 清掃の職業	673	254	105	148	2.65
77 包装の職業	25	23	6	17	1.09
78 その他の運搬等の職業	194	675	403	271	0.29
<b>分類不能の職業</b>	<b>0</b>	<b>448</b>	<b>250</b>	<b>196</b>	<b>0.00</b>
（IT関連計）	502	462	352	110	1.09
（IT技術関連小計）	307	188	174	14	1.63
（IT操作関連小計）	129	190	99	91	0.68
（IT製造関連小計）	66	84	79	5	0.79
（福祉関連計）	1,950	1,080	275	801	1.81
（介護関連小計）	1,112	671	241	428	1.66
（その他小計）	838	409	34	373	2.05

\* 臨時・季節・日雇を除く常用で算定（パートは含む）



\* 臨時・季節・日雇を除く常用で算定(パートは含む)

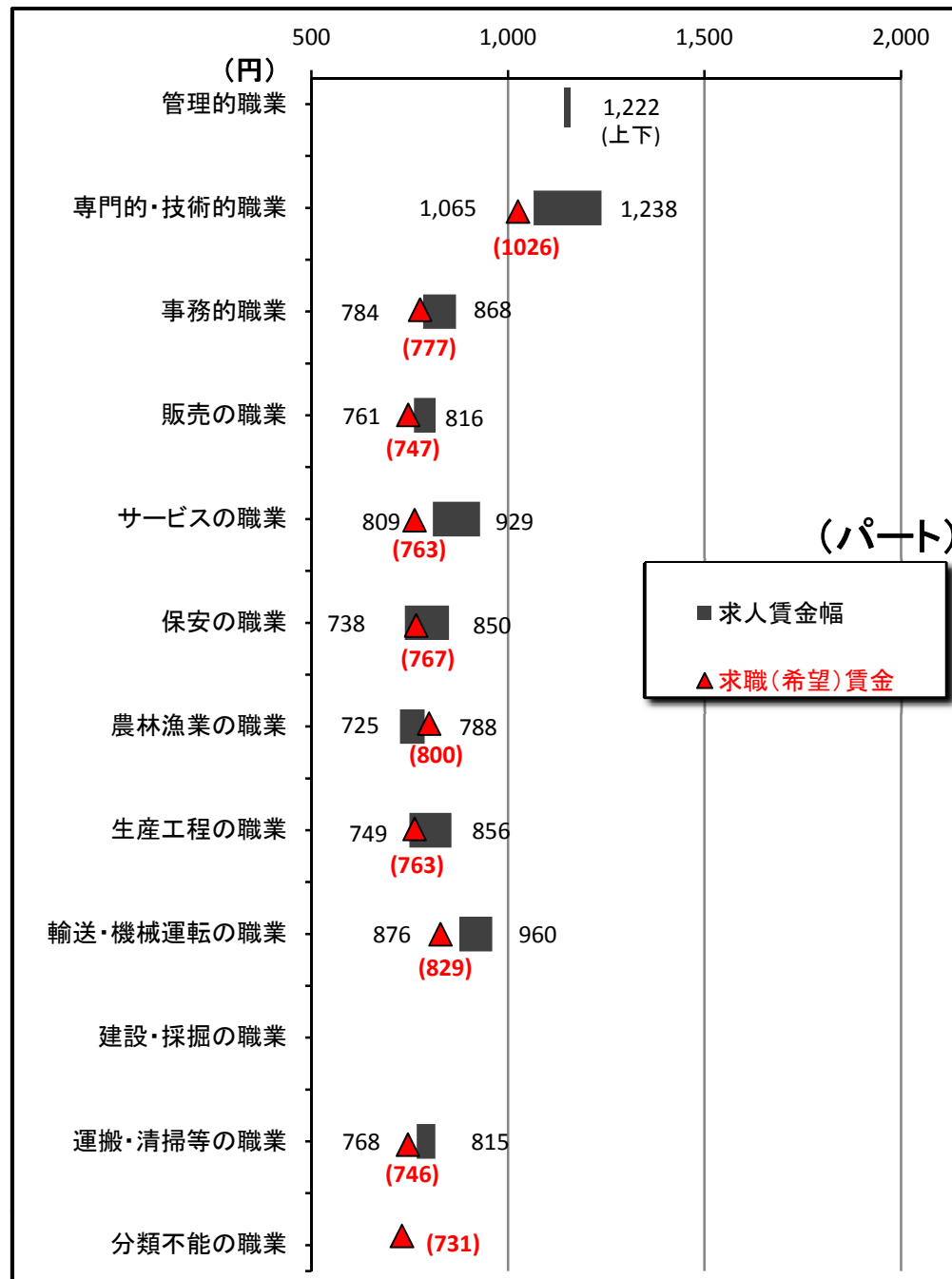
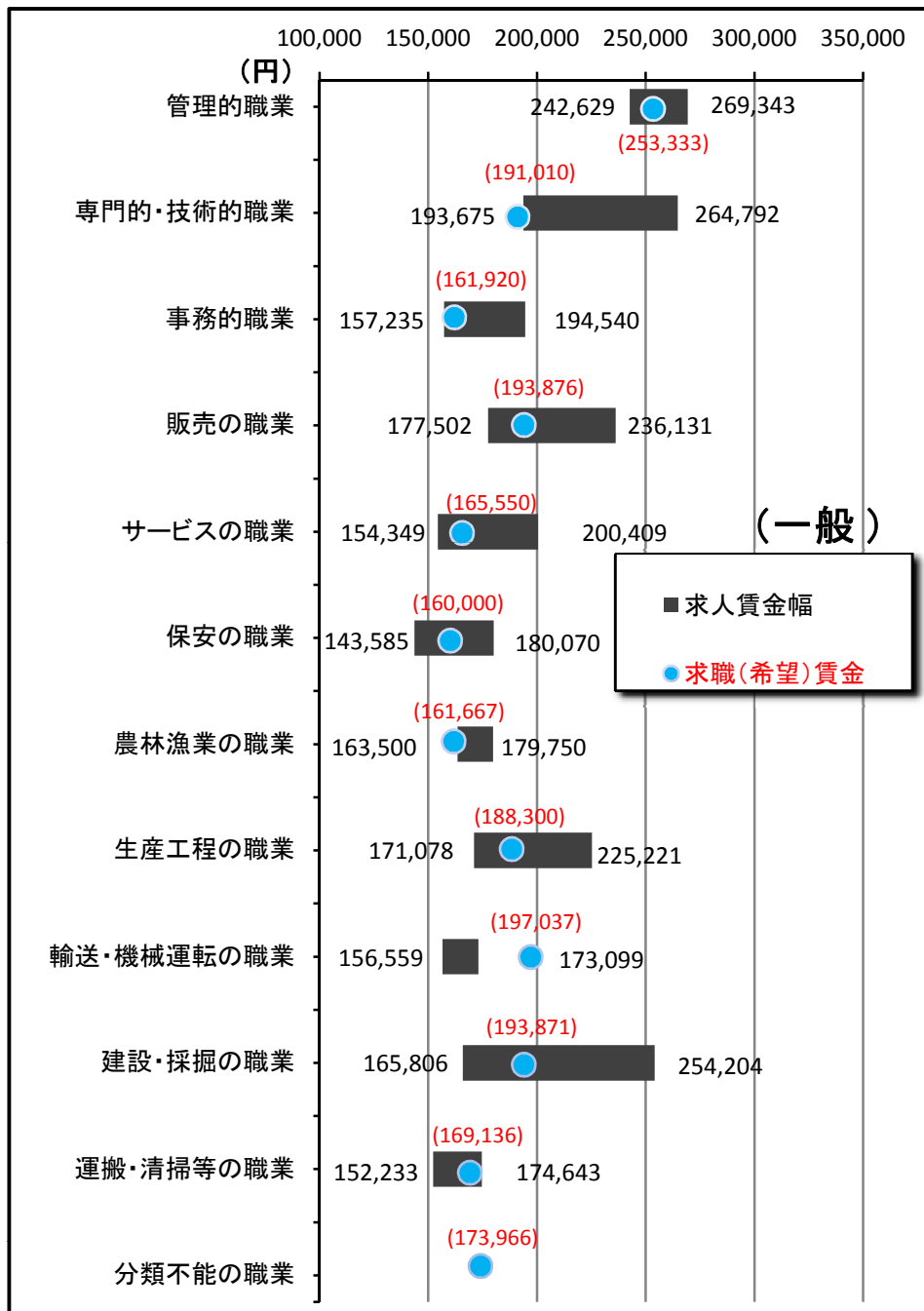
## 2. 職業別求人賃金・求職（希望）賃金…一般およびパート

2015年11月	求人賃金				求職賃金	
	一般		パート		一般	パート
	上限	下限	上限	下限		
職業計	223,770	170,834	950	843	176,344	804
管理的職業	269,343	242,629	1,222	1,222	253,333	-
専門的・技術的職業	264,792	193,675	1,238	1,065	191,010	1,026
事務的職業	194,540	157,235	868	784	161,920	777
販売の職業	236,131	177,502	816	761	193,876	747
サービスの職業	200,409	154,349	929	809	165,550	763
保安の職業	180,070	143,585	850	738	160,000	767
農林漁業の職業	179,750	163,500	788	725	161,667	800
生産工程の職業	225,221	171,078	856	749	188,300	763
輸送・機械運転の職業	173,099	156,559	960	876	197,037	829
建設・採掘の職業	254,204	165,806	-	-	193,871	-
運搬・清掃等の職業	174,643	152,233	815	768	169,136	746
分類不能の職業	-	-	-	-	173,966	731

\*月内にハローワーク熊本に求職申込をされた方の希望賃金、及び当月出された求人の平均賃金で算出。

\*パートは時間給で計上

## 2. 職業別求人賃金・求職（希望）賃金…一般およびパート



### 3. 職業別求人賃金（中分類）…一般およびパート

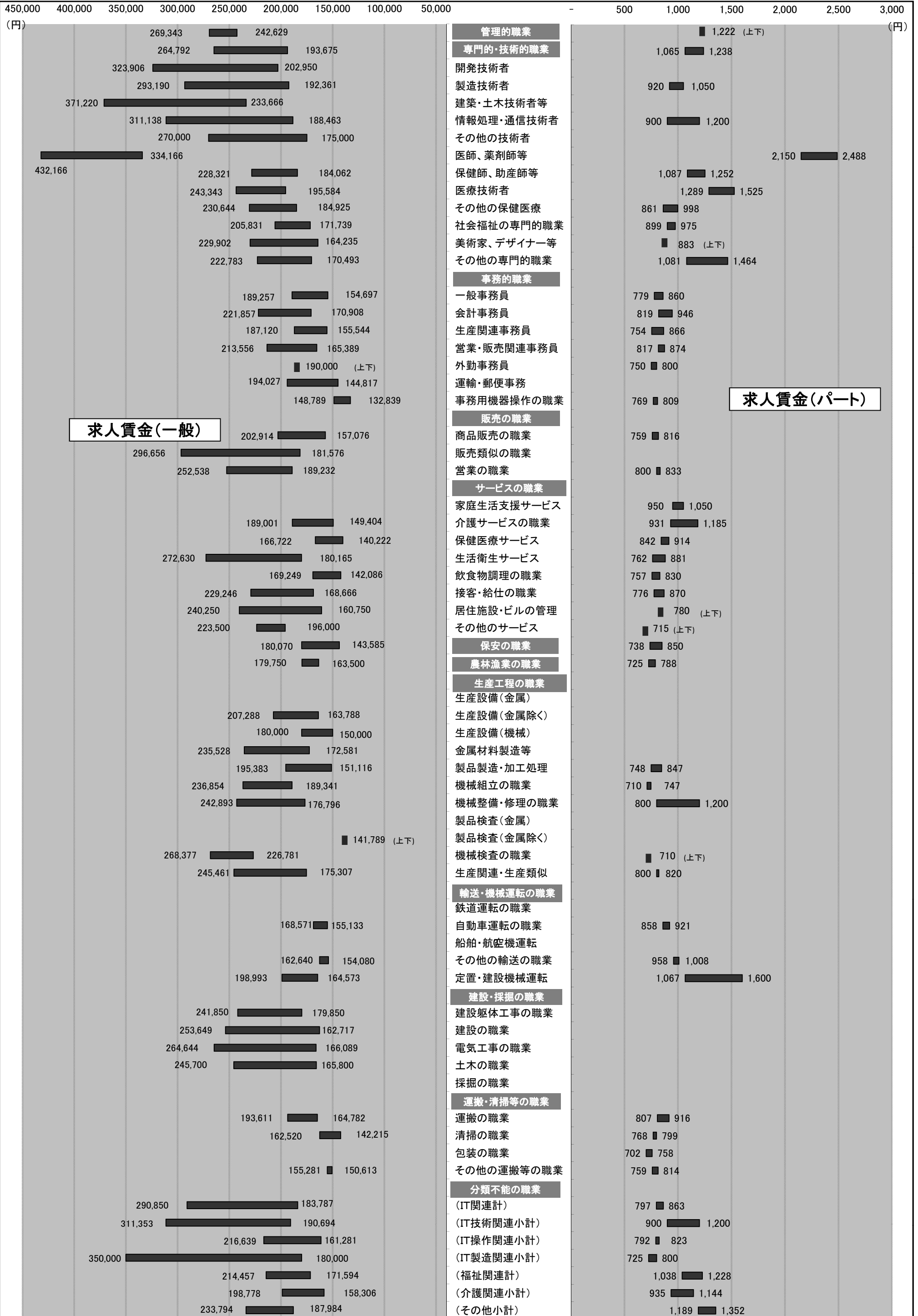
\*パートは時間給で計上

2015年11月	一般		パート	
	上限	下限	上限	下限
<b>職業計</b>	<b>223,770</b>	<b>170,834</b>	<b>950</b>	<b>843</b>
<b>管理的職業</b>	<b>269,343</b>	<b>242,629</b>	<b>1,222</b>	<b>1,222</b>
<b>専門的・技術的職業</b>	<b>264,792</b>	<b>193,675</b>	<b>1,238</b>	<b>1,065</b>
開発技術者	323,906	202,950	-	-
製造技術者	293,190	192,361	1,050	920
建築・土木技術者等	371,220	233,666	-	-
情報処理・通信技術者	311,138	188,463	1,200	900
その他の技術者	270,000	175,000	-	-
医師、薬剤師等	432,166	334,166	2,488	2,150
保健師、助産師等	228,321	184,062	1,252	1,087
医療技術者	243,343	195,584	1,525	1,289
その他の保健医療	230,644	184,925	998	861
社会福祉の専門的職業	205,831	171,739	975	899
美術家、デザイナー等	229,902	164,235	883	883
その他の専門的職業	222,783	170,493	1,464	1,081
<b>事務的職業</b>	<b>194,540</b>	<b>157,235</b>	<b>868</b>	<b>784</b>
一般事務員	189,257	154,697	860	779
会計事務員	221,857	170,908	946	819
生産関連事務員	187,120	155,544	866	754
営業・販売関連事務員	213,556	165,389	874	817
外勤事務員	190,000	190,000	800	750
運輸・郵便事務	194,027	144,817	-	-
事務用機器操作の職業	148,789	132,839	809	769
<b>販売の職業</b>	<b>236,131</b>	<b>177,502</b>	<b>816</b>	<b>761</b>
商品販売の職業	202,914	157,076	816	759
販売類似の職業	296,656	181,576	-	-
営業の職業	252,538	189,232	833	800
<b>サービスの職業</b>	<b>200,409</b>	<b>154,349</b>	<b>929</b>	<b>809</b>
家庭生活支援サービス	-	-	1,050	950
介護サービスの職業	189,001	149,404	1,185	931
保健医療サービス	166,722	140,222	914	842
生活衛生サービス	272,630	180,165	881	762
飲食物調理の職業	169,249	142,086	830	757
接客・給仕の職業	229,246	168,666	870	776
居住施設・ビルの管理	240,250	160,750	780	780
その他のサービス	223,500	196,000	715	715
<b>保安の職業</b>	<b>180,070</b>	<b>143,585</b>	<b>850</b>	<b>738</b>
<b>農林漁業の職業</b>	<b>179,750</b>	<b>163,500</b>	<b>788</b>	<b>725</b>
<b>生産工程の職業</b>	<b>225,221</b>	<b>171,078</b>	<b>856</b>	<b>749</b>
生産設備（金属）	-	-	-	-
生産設備（金属除く）	207,288	163,788	-	-
生産設備（機械）	180,000	150,000	-	-
金属材料製造等	235,528	172,581	-	-
製品製造・加工処理	195,383	151,116	847	748
機械組立の職業	236,854	189,341	747	710
機械整備・修理の職業	242,893	176,796	1,200	800
製品検査（金属）	-	-	-	-
製品検査（金属除く）	141,789	141,789	-	-
機械検査の職業	268,377	226,781	710	710
生産関連・生産類似	245,461	175,307	820	800
<b>輸送・機械運転の職業</b>	<b>173,099</b>	<b>156,559</b>	<b>960</b>	<b>876</b>
鉄道運転の職業	-	-	-	-
自動車運転の職業	168,571	155,133	921	858
船舶・航空機運転	-	-	-	-
その他の輸送の職業	162,640	154,080	1,008	958
定置・建設機械運転	198,993	164,573	1,600	1,067
<b>建設・採掘の職業</b>	<b>254,204</b>	<b>165,806</b>	<b>-</b>	<b>-</b>
建設躯体工事の職業	241,850	179,850	-	-
建設の職業	253,649	162,717	-	-
電気工事の職業	264,644	166,089	-	-
土木の職業	245,700	165,800	-	-
採掘の職業	-	-	-	-
<b>運搬・清掃等の職業</b>	<b>174,643</b>	<b>152,233</b>	<b>815</b>	<b>768</b>
運搬の職業	193,611	164,782	916	807
清掃の職業	162,520	142,215	799	768
包装の職業	-	-	758	702
その他の運搬等の職業	155,281	150,613	814	759
<b>分類不能の職業</b>	<b>-</b>	<b>-</b>	<b>-</b>	<b>-</b>
（IT関連計）	290,850	183,787	863	797
（IT技術関連小計）	311,353	190,694	1,200	900
（IT操作関連小計）	216,639	161,281	823	792
（IT製造関連小計）	350,000	180,000	800	725
（福祉関連計）	214,457	171,594	1,228	1,038
（介護関連小計）	198,778	158,306	1,144	935
（その他小計）	233,794	187,984	1,352	1,189

\*「求人賃金」：新規求人の上限の平均値、及び下限の平均値を表示

### 3. 職業別求人賃金（中分類）…一般およびパート

2015年11月



#### 4. 産業別求人賃金…一般およびパート

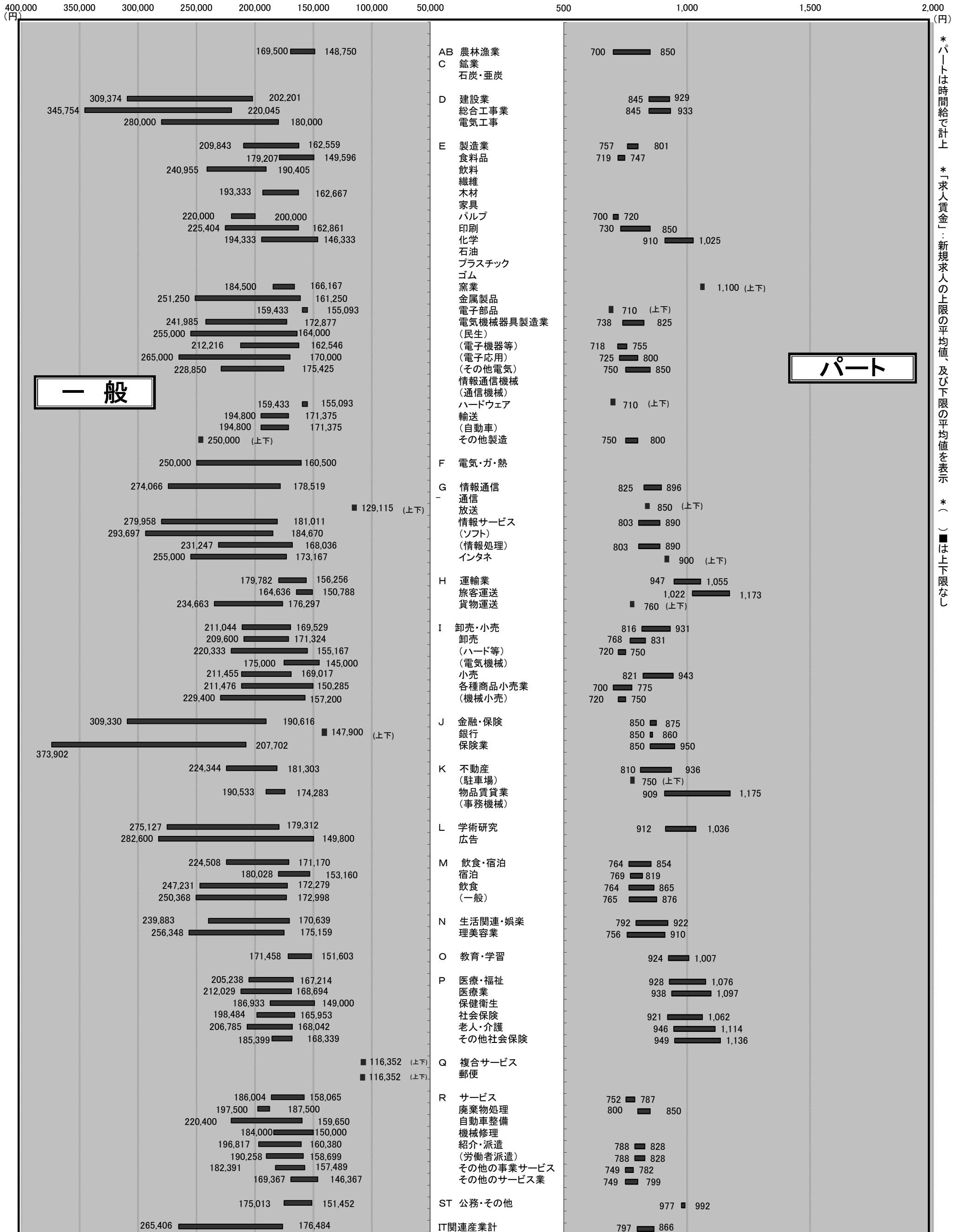
2015年11月	一般		パート	
	上限	下限	上限	下限
産業計	223,770	170,834	950	843
A B 農林漁業	169,500	148,750	850	700
C 鉱業	-	-	-	-
石炭・亜炭	-	-	-	-
D 建設業	309,374	202,201	929	845
総合工事業	345,754	220,045	933	845
電気工事	280,000	180,000	-	-
E 製造業	209,843	162,559	801	757
食料品	179,207	149,596	747	719
飲料	240,955	190,405	-	-
繊維	-	-	-	-
木材	193,333	162,667	-	-
家具	-	-	-	-
パルプ	220,000	200,000	720	700
印刷	225,404	162,861	850	730
化学	194,333	146,333	1,025	910
石油	-	-	-	-
プラスチック	-	-	-	-
ゴム	-	-	-	-
窯業	184,500	166,167	1,100	1,100
金属製品	251,250	161,250	-	-
電子部品	159,433	155,093	710	710
電気機械器具製造業	241,985	172,877	825	738
(民生)	255,000	164,000	-	-
(電子機器等)	212,216	162,546	755	718
(電子応用)	265,000	170,000	800	725
(その他電気)	228,850	175,425	850	750
情報通信機械	-	-	-	-
(通信機械)	-	-	-	-
ハードウェア	159,433	155,093	710	710
輸送	194,800	171,375	-	-
(自動車)	194,800	171,375	-	-
その他製造	250,000	250,000	800	750
F 電気・ガ・熱	250,000	160,500	-	-
G 情報通信	274,066	178,519	896	825
通信	-	-	-	-
放送	129,115	129,115	850	850
情報サービス	279,958	181,011	890	803
(ソフト)	293,697	184,670	-	-
(情報処理)	231,247	168,036	890	803
インタネ	255,000	173,167	900	900
H 運輸業	179,782	156,256	1,055	947
旅客運送	164,636	150,788	1,173	1,022
貨物運送	234,663	176,297	760	760
I 卸売・小売	211,044	169,529	931	816
卸売	209,600	171,324	831	768
(ハード等)	220,333	155,167	750	720
(電気機械)	175,000	145,000	-	-
小売	211,455	169,017	943	821
各種商品小売業	211,476	150,285	775	700
(機械小売)	229,400	157,200	750	720
J 金融・保険	309,330	190,616	875	850
銀行	147,900	147,900	860	850
保険業	373,902	207,702	950	850
K 不動産	224,344	181,303	936	810
(駐車場)	-	-	750	750
物品賃貸業	190,533	174,283	1,175	909
(事務機械)	-	-	-	-
L 学術研究	275,127	179,312	1,036	912
広告	282,600	149,800	-	-
M 飲食・宿泊	224,508	171,170	854	764
宿泊	180,028	153,160	819	769
飲食	247,231	172,279	865	764
(一般)	250,368	172,998	876	765
N 生活関連・娯楽	239,883	170,639	922	792
理美容業	256,348	175,159	910	756
O 教育・学習	171,458	151,603	1,007	924
P 医療・福祉	205,238	167,214	1,076	928
医療業	212,029	168,694	1,097	938
保健衛生	186,933	149,000	-	-
社会保険	198,484	165,953	1,062	921
老人・介護	206,785	168,042	1,114	946
その他社会保険	185,399	168,339	1,136	949
Q 複合サービス	116,352	116,352	-	-
郵便	116,352	116,352	-	-
R サービス	186,004	158,065	787	752
廃棄物処理	197,500	187,500	850	800
自動車整備	220,400	159,650	-	-
機械修理	184,000	150,000	-	-
紹介・派遣	196,817	160,380	828	788
(労働者派遣)	190,258	158,699	828	788
その他の事業サービス	182,391	157,489	782	749
その他のサービス業	169,367	146,367	799	749
S T 公務・その他	175,013	151,452	992	977
I T 関連産業計	265,406	176,484	866	797

\* パートは時間給で計上 \* 平成19年11月に産業分類変更あり \* 「求人賃金」：新規求人の上限の平均値、及び下限の平均値を表示



# 4. 産業別求人賃金…一般およびパート

2015年11月



\*「求人賃金」：新規求人の上限の平均値、及び下限の平均値を表示 \* ( ) は上下限なし

一般

パート

## 5. 求人・求職の推移（一般＋パート）

区分 年月	新規求職者数			有効求職者数			新規求人数	有効求人数	有効求人倍率	新規求人倍率	求人充足数
	合計	男子	女子	合計	男子	女子					
平成21年度	39,535	17,413	21,771	186,944	91,068	94,741	37,620	90,729	0.49	0.95	13,265
平成22年度	40,954	17,009	23,603	185,224	83,846	99,840	44,381	111,398	0.60	1.08	13,333
平成23年度	40,144	16,817	23,161	182,259	80,971	100,518	49,163	128,644	0.71	1.22	13,260
平成24年度	37,622	16,128	21,394	180,936	82,012	98,444	52,520	138,471	0.77	1.40	14,106
平成25年度	34,386	14,149	20,171	164,127	73,543	90,206	55,748	137,750	0.84	1.62	13,680
平成26年度	35,028	13,968	20,672	154,025	66,366	86,827	48,775	133,009	0.86	1.39	11,626
平成26年10月	3,020	1,265	1,749	12,763	5,506	7,233	4,358	11,449	0.90	1.44	1,019
平成26年11月	2,254	912	1,340	12,087	5,264	6,807	3,570	10,801	0.89	1.58	772
平成26年12月	1,917	760	1,156	11,053	4,812	6,230	3,335	10,480	0.95	1.74	689
平成27年1月	3,056	1,158	1,894	11,323	4,760	6,549	4,688	11,080	0.98	1.53	730
平成27年2月	3,061	1,195	1,860	12,055	5,057	6,980	4,875	12,267	1.02	1.59	920
平成27年3月	3,309	1,297	2,004	13,047	5,464	7,559	4,638	12,884	0.99	1.40	1,398
平成27年4月	4,115	1,684	2,422	13,855	5,919	7,904	4,282	12,379	0.89	1.04	1,229
平成27年5月	2,794	1,087	1,696	13,579	5,844	7,696	3,716	11,431	0.84	1.33	1,007
平成27年6月	2,728	1,117	1,606	13,269	5,738	7,492	4,015	11,136	0.84	1.47	931
平成27年7月	2,647	1,169	1,477	12,549	5,379	7,141	4,549	11,406	0.91	1.72	891
平成27年8月	2,516	1,017	1,492	12,097	5,224	6,849	3,838	11,433	0.95	1.53	789
平成27年9月	2,706	1,026	1,673	12,017	5,097	6,895	4,364	11,954	0.99	1.61	949
平成27年10月	2,752	1,126	1,619	12,018	5,069	6,921	4,787	12,207	1.02	1.74	948

※性別表示を強制していないため、合計と男女の計は不一致となります。

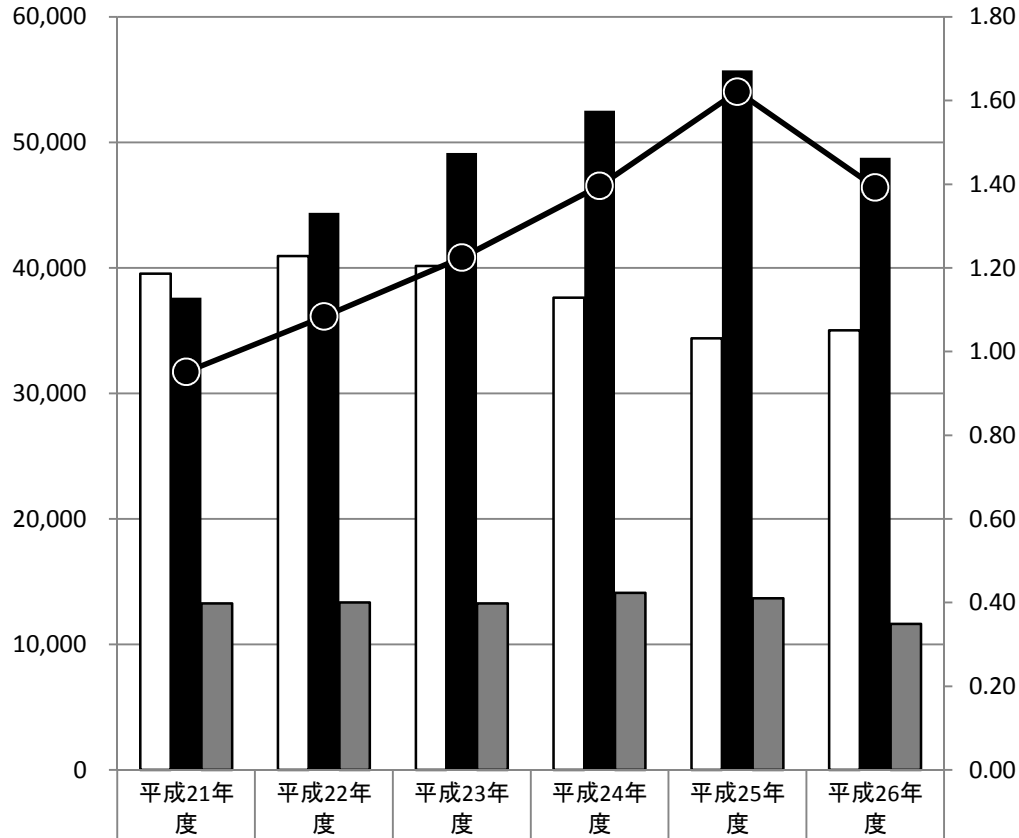
\*臨時・季節・日雇を除く常用で算定（パートは含む）

# 年間

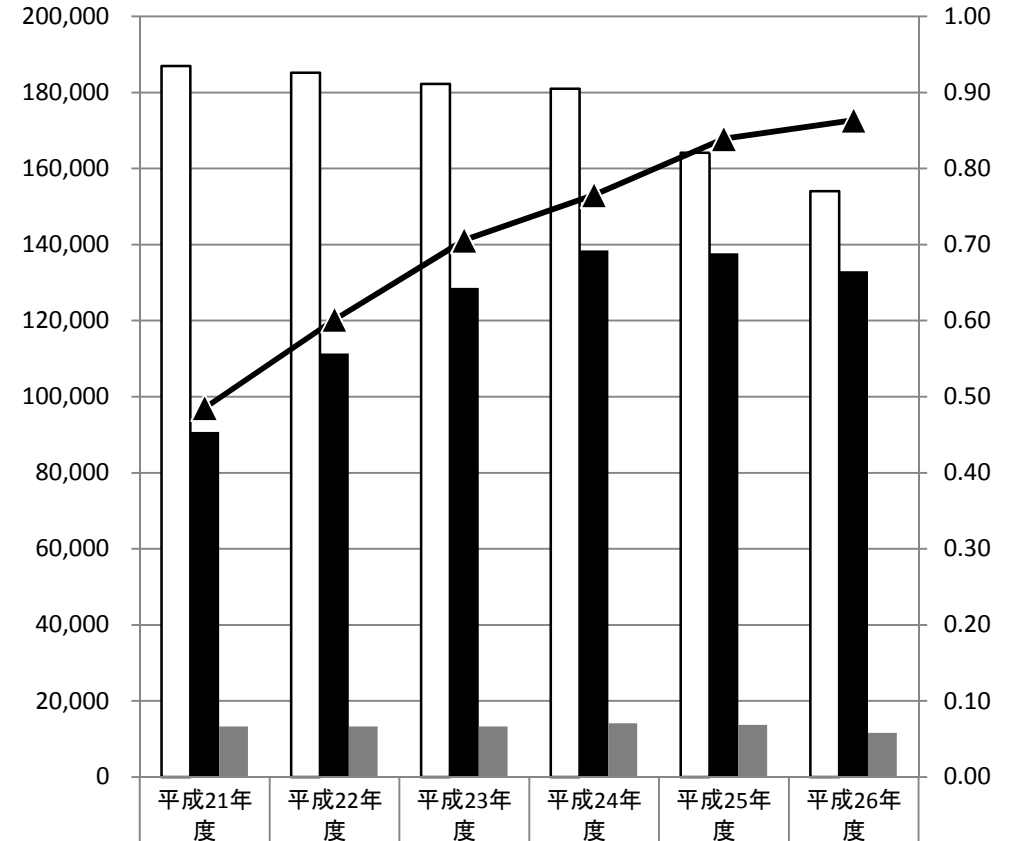
## 5-1. 求人・求職の推移（一般＋パート）

\* 臨時・季節・日雇を除く常用  
で算定（パートは含む）

□ 新規求職者数   ■ 新規求人数   ▒ 求人充足数   ● 新規求人倍率



□ 有効求職者数   ■ 有効求人数   ▒ 求人充足数   ▲ 有効求人倍率



新規求職者数	39,535	40,954	40,144	37,622	34,386	35,028
新規求人数	37,620	44,381	49,163	52,520	55,748	48,775
求人充足数	13,265	13,333	13,260	14,106	13,680	11,626
新規求人倍率	0.95	1.08	1.22	1.40	1.62	1.39

有効求職者数	186,944	185,224	182,259	180,936	164,127	154,025
有効求人数	90,729	111,398	128,644	138,471	137,750	133,009
求人充足数	13,265	13,333	13,260	14,106	13,680	11,626
有効求人倍率	0.49	0.60	0.71	0.77	0.84	0.86

### 新規

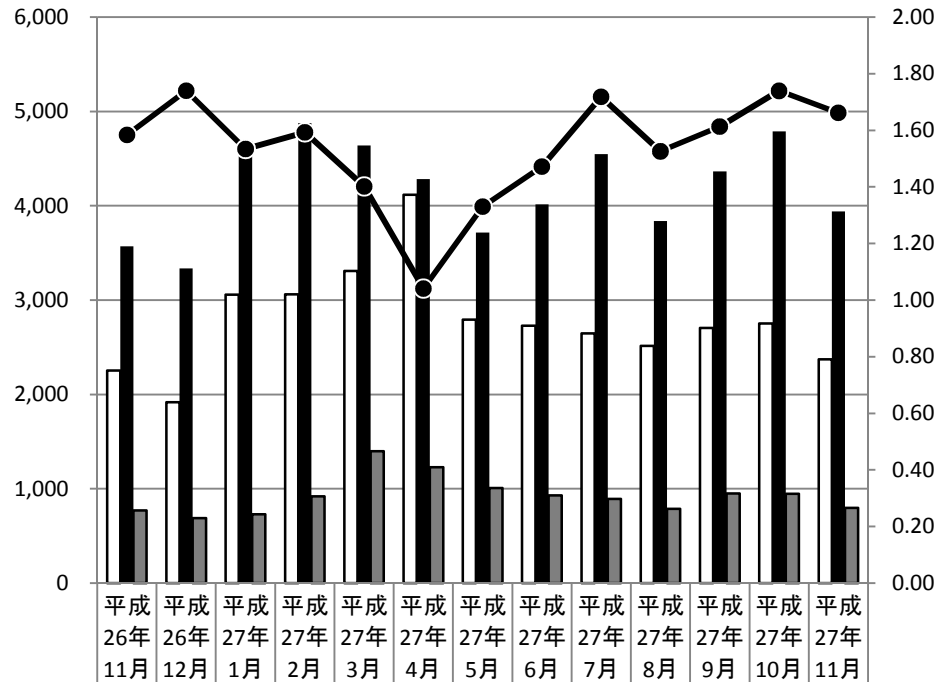
### 有効

# 月間

## 5-2. 求人・求職の推移（一般＋パート）

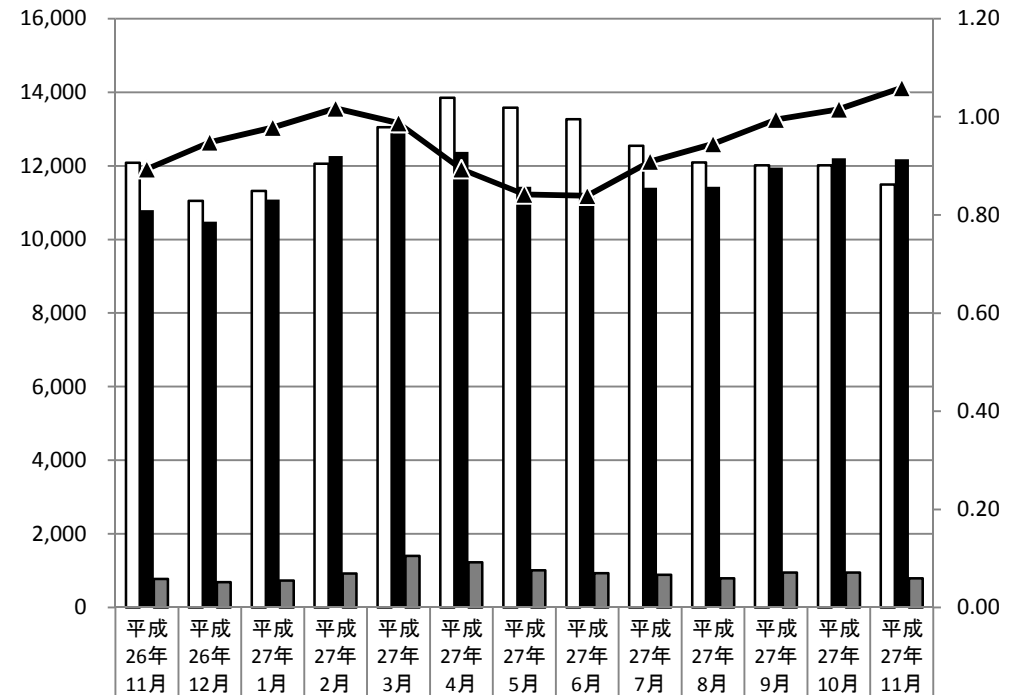
\* 臨時・季節・日雇を除く常用で算定（パートは含む）

□ 新規求職者数   ■ 新規求人数   ▒ 求人充足数   ● 新規求人倍率



新規求職者数	2,254	1,917	3,056	3,061	3,309	4,115	2,794	2,728	2,647	2,516	2,706	2,752	2,371
新規求人数	3,570	3,335	4,688	4,875	4,638	4,282	3,716	4,015	4,549	3,838	4,364	4,787	3,941
求人充足数	772	689	730	920	1,398	1,229	1,007	931	891	789	949	948	796
新規求人倍率	1.58	1.74	1.53	1.59	1.40	1.04	1.33	1.47	1.72	1.53	1.61	1.74	1.66

□ 有効求職者数   ■ 有効求人数   ▒ 求人充足数   ▲ 有効求人倍率



有効求職者数	12,087	11,053	11,323	12,055	13,047	13,855	13,579	13,269	12,549	12,097	12,017	12,018	11,496
有効求人数	10,801	10,480	11,080	12,267	12,884	12,379	11,431	11,136	11,406	11,433	11,954	12,207	12,177
求人充足数	772	689	730	920	1,398	1,229	1,007	931	891	789	949	948	796
有効求人倍率	0.89	0.95	0.98	1.02	0.99	0.89	0.84	0.84	0.91	0.95	0.99	1.02	1.06

### 新規

### 有効