

平成27年8月分

ハローワーク熊本  
求人・求職状況  
及び  
賃金情報



〔掲載内容〕

- |                      |            |
|----------------------|------------|
| 1.職業別有効求人・求職及び有効求人倍率 | 4.産業別求人賃金  |
| 2.職業別求人・求職(希望)賃金     | 5.求人・求職の推移 |
| 3.職業別求人賃金(中分類)       |            |

- \* 「求人賃金」: 新規求人の上限の平均値、及び下限の平均値を表示しています。
- \* 「求職賃金」: 新規求職者の希望賃金の平均値を表示しています。
- \* 臨時・季節・日雇を除く常用で算定(パートは含む)

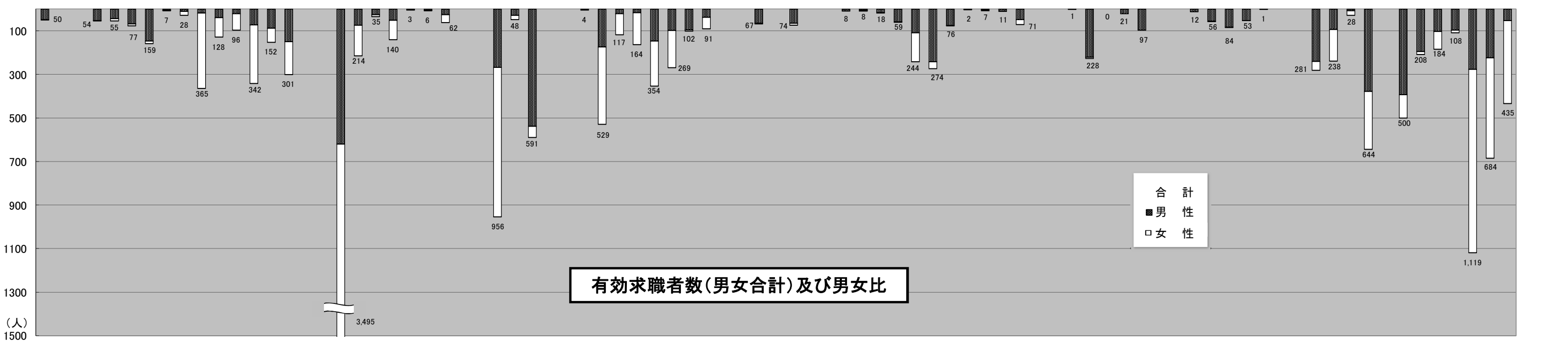
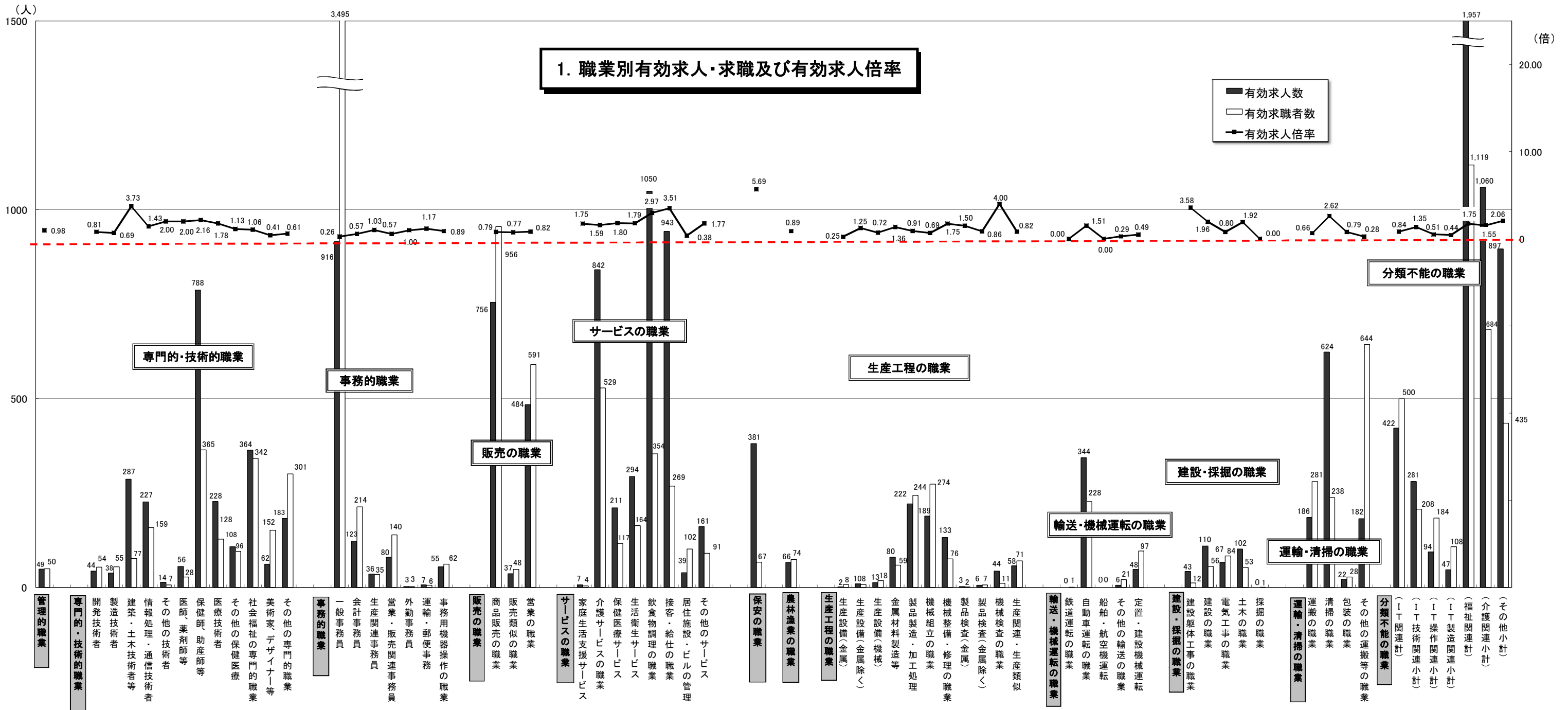
労働者の募集・採用にあたっては、年齢・性別にかかわりなく均等な機会をあたえるよう努めましょう。

ハローワーク熊本  
熊本公共職業安定所

# 1. 職業別有効求人・求職及び有効求人倍率

2015年8月	有効求人数		有効求職者数		有効求人倍率 合計
	合計	合計	男性	女性	
<b>職業計</b>	<b>11,433</b>	<b>12,097</b>	<b>5,224</b>	<b>6,849</b>	<b>0.95</b>
<b>A 管理的職業</b>	<b>49</b>	<b>50</b>	<b>48</b>	<b>2</b>	<b>0.98</b>
<b>B 専門的・技術的職業</b>	<b>2,399</b>	<b>1,764</b>	<b>714</b>	<b>1,047</b>	<b>1.36</b>
07 開発技術者	44	54	53	1	0.81
08 製造技術者	38	55	44	10	0.69
09 建築・土木技術者等	287	77	68	9	3.73
10 情報処理・通信技術者	227	159	147	12	1.43
11 その他の技術者	14	7	5	2	2.00
12 医師、薬剤師等	56	28	10	18	2.00
13 保健師、助産師等	788	365	18	346	2.16
14 医療技術者	228	128	39	89	1.78
15 その他の保健医療	108	96	21	75	1.13
16 社会福祉の専門的職業	364	342	72	270	1.06
22 美術家、デザイナー等	62	152	87	65	0.41
その他の専門的職業	183	301	150	150	0.61
<b>C 事務的職業</b>	<b>1,220</b>	<b>3,955</b>	<b>801</b>	<b>3,147</b>	<b>0.31</b>
25 一般事務員	916	3,495	619	2,869	0.26
26 会計事務員	123	214	74	140	0.57
27 生産関連事務員	36	35	25	10	1.03
28 営業・販売関連事務員	80	140	51	89	0.57
29 外勤事務員	3	3	2	1	1.00
30 運輸・郵便事務	7	6	5	1	1.17
31 事務用機器操作の職業	55	62	25	37	0.89
<b>D 販売の職業</b>	<b>1,277</b>	<b>1,595</b>	<b>835</b>	<b>755</b>	<b>0.80</b>
32 商品販売の職業	756	956	268	685	0.79
33 販売類似の職業	37	48	29	19	0.77
34 営業の職業	484	591	538	51	0.82
<b>E サービスの職業</b>	<b>3,547</b>	<b>1,630</b>	<b>587</b>	<b>1,040</b>	<b>2.18</b>
35 家庭生活支援サービス	7	4	0	4	1.75
36 介護サービスの職業	842	529	173	356	1.59
37 保健医療サービス	211	117	21	96	1.80
38 生活衛生サービス	294	164	16	147	1.79
39 飲食物調理の職業	1,050	354	147	206	2.97
40 接客・給仕の職業	943	269	98	171	3.51
41 居住施設・ビルの管理	39	102	95	6	0.38
42 その他のサービス	161	91	37	54	1.77
<b>F 保安の職業</b>	<b>381</b>	<b>67</b>	<b>65</b>	<b>2</b>	<b>5.69</b>
<b>G 農林漁業の職業</b>	<b>66</b>	<b>74</b>	<b>64</b>	<b>10</b>	<b>0.89</b>
<b>H 生産工程の職業</b>	<b>760</b>	<b>778</b>	<b>574</b>	<b>200</b>	<b>0.98</b>
49 生産設備（金属）	2	8	8	0	0.25
50 生産設備（金属除く）	10	8	5	3	1.25
51 生産設備（機械）	13	18	16	2	0.72
52 金属材料製造等	80	59	58	1	1.36
54 製品製造・加工処理	222	244	109	132	0.91
57 機械組立の職業	189	274	241	32	0.69
60 機械整備・修理の職業	133	76	75	1	1.75
61 製品検査（金属）	3	2	1	1	1.50
62 製品検査（金属除く）	6	7	2	5	0.86
63 機械検査の職業	44	11	11	0	4.00
64 生産関連・生産類似	58	71	48	23	0.82
<b>I 輸送・機械運転の職業</b>	<b>398</b>	<b>347</b>	<b>340</b>	<b>6</b>	<b>1.15</b>
65 鉄道運転の職業	0	1	1	0	0.00
66 自動車運転の職業	344	228	221	6	1.51
67 船舶・航空機運転	0	0	0	0	0.00
68 その他の輸送の職業	6	21	21	0	0.29
69 定置・建設機械運転	48	97	97	0	0.49
<b>J 建設・探掘の職業</b>	<b>322</b>	<b>206</b>	<b>203</b>	<b>3</b>	<b>1.56</b>
70 建設躯体工事の職業	43	12	12	0	3.58
71 建設の職業	110	56	55	1	1.96
72 電気工事の職業	67	84	83	1	0.80
73 土木の職業	102	53	53	0	1.92
74 探掘の職業	0	1	0	1	0.00
<b>K 運搬・清掃等の職業</b>	<b>1,014</b>	<b>1,191</b>	<b>719</b>	<b>472</b>	<b>0.85</b>
75 運搬の職業	186	281	240	41	0.66
76 清掃の職業	624	238	94	144	2.62
77 包装の職業	22	28	7	21	0.79
78 その他の運搬等の職業	182	644	378	266	0.28
<b>分類不能の職業</b>	<b>0</b>	<b>440</b>	<b>274</b>	<b>165</b>	<b>0.00</b>
（IT関連計）	422	500	393	107	0.84
（IT技術関連小計）	281	208	195	13	1.35
（IT操作関連小計）	94	184	102	82	0.51
（IT製造関連小計）	47	108	96	12	0.44
（福祉関連計）	1,957	1,119	276	842	1.75
（介護関連小計）	1,060	684	224	460	1.55
（その他小計）	897	435	52	382	2.06

\* 臨時・季節・日雇を除く常用で算定（パートは含む）



\* 臨時・季節・日雇を除く常用で算定(パートは含む)

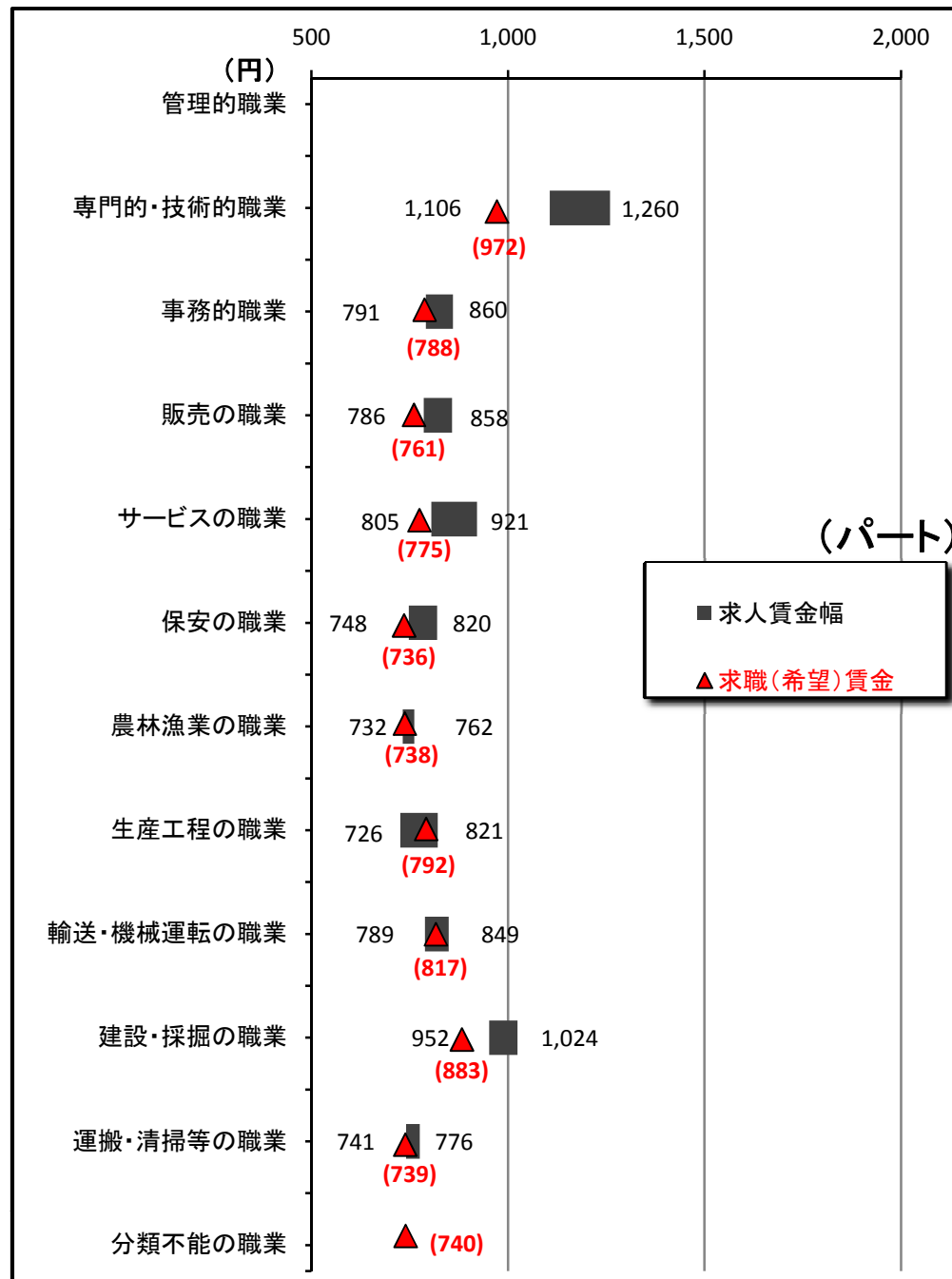
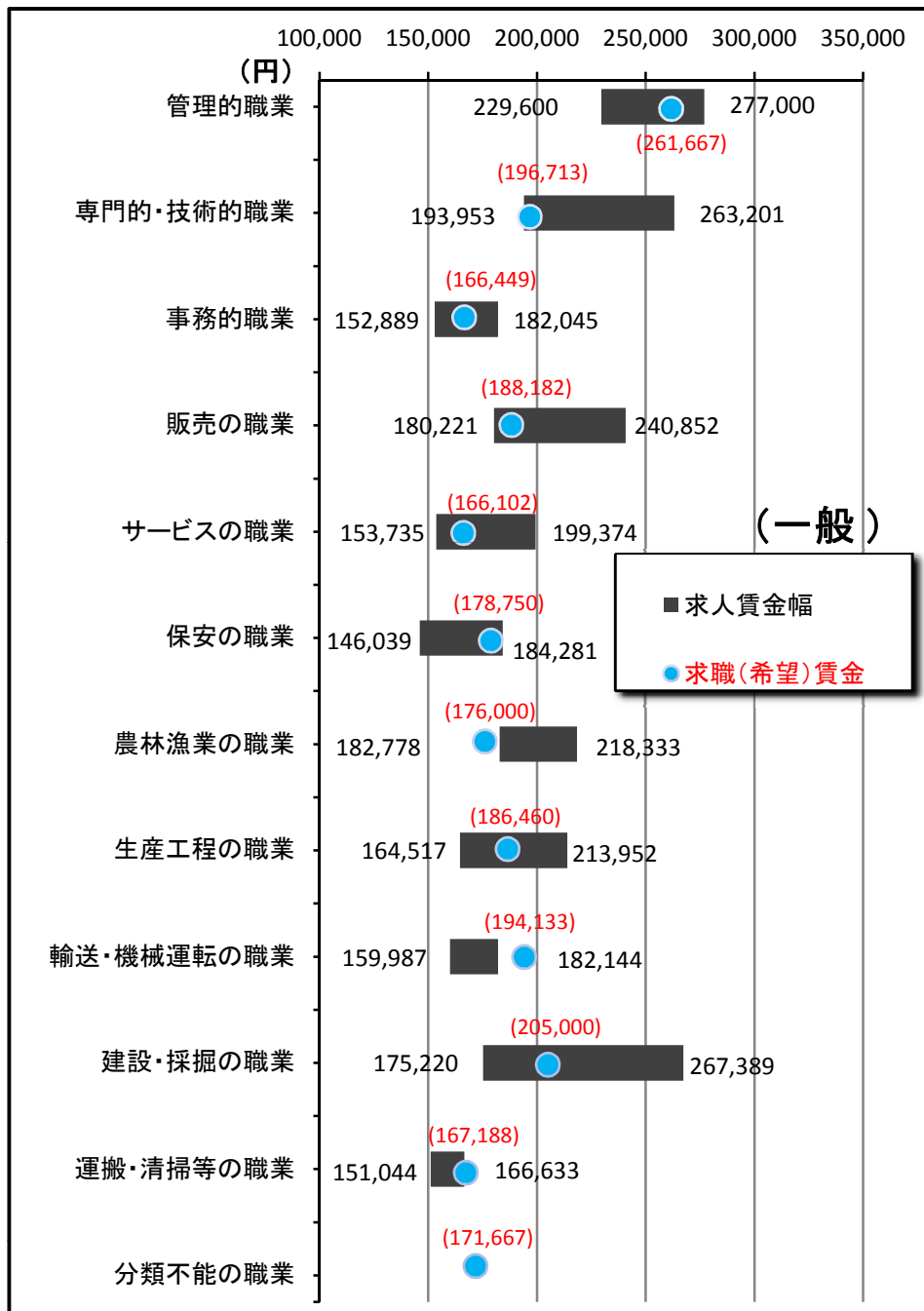
## 2. 職業別求人賃金・求職（希望）賃金…一般およびパート

2015年8月	求人賃金				求職賃金	
	一 般		パート		一 般	パート
	上 限	下 限	上 限	下 限		
職 業 計	220,136	169,740	938	842	178,212	798
管理的職業	277,000	229,600	-	-	261,667	-
専門的・技術的職業	263,201	193,953	1,260	1,106	196,713	972
事務的職業	182,045	152,889	860	791	166,449	788
販売の職業	240,852	180,221	858	786	188,182	761
サービスの職業	199,374	153,735	921	805	166,102	775
保安の職業	184,281	146,039	820	748	178,750	736
農林漁業の職業	218,333	182,778	762	732	176,000	738
生産工程の職業	213,952	164,517	821	726	186,460	792
輸送・機械運転の職業	182,144	159,987	849	789	194,133	817
建設・採掘の職業	267,389	175,220	1,024	952	205,000	883
運搬・清掃等の職業	166,633	151,044	776	741	167,188	739
分類不能の職業	-	-	-	-	171,667	740

\*月内にハローワーク熊本に求職申込をされた方の希望賃金、及び当月出された求人の平均賃金で算出。

\*パートは時間給で計上

## 2. 職業別求人賃金・求職（希望）賃金…一般およびパート



### 3. 職業別求人賃金（中分類）…一般およびパート

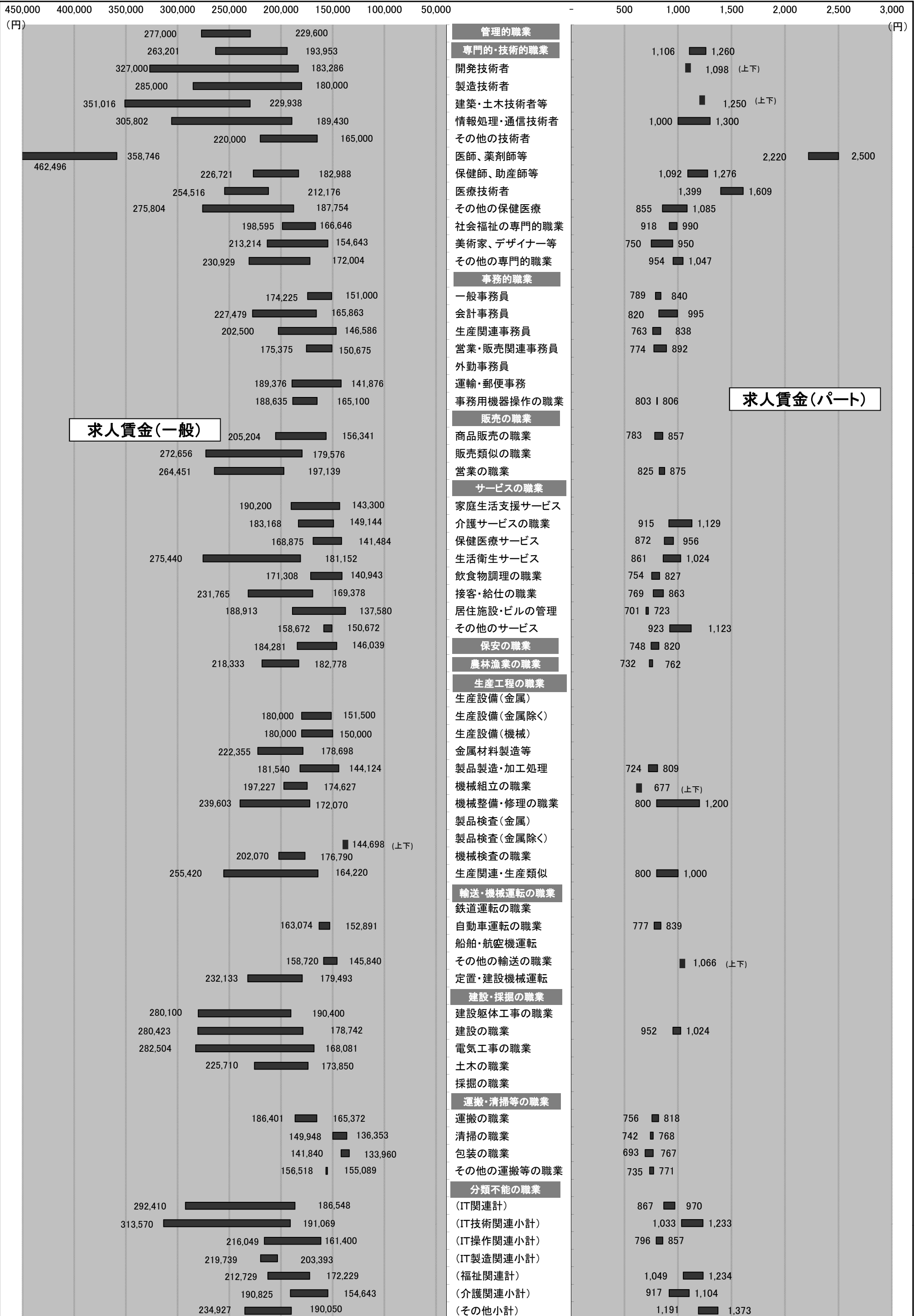
\*パートは時間給で計上

2015年8月	一般		パート	
	上限	下限	上限	下限
<b>職業計</b>	<b>220,136</b>	<b>169,740</b>	<b>938</b>	<b>842</b>
<b>管理的職業</b>	<b>277,000</b>	<b>229,600</b>	-	-
<b>専門的・技術的職業</b>	<b>263,201</b>	<b>193,953</b>	<b>1,260</b>	<b>1,106</b>
開発技術者	327,000	183,286	1,098	1,098
製造技術者	285,000	180,000	-	-
建築・土木技術者等	351,016	229,938	1,250	1,250
情報処理・通信技術者	305,802	189,430	1,300	1,000
その他の技術者	220,000	165,000	-	-
医師、薬剤師等	462,496	358,746	2,500	2,220
保健師、助産師等	226,721	182,988	1,276	1,092
医療技術者	254,516	212,176	1,609	1,399
その他の保健医療	275,804	187,754	1,085	855
社会福祉の専門的職業	198,595	166,646	990	918
美術家、デザイナー等	213,214	154,643	950	750
その他の専門的職業	230,929	172,004	1,047	954
<b>事務的職業</b>	<b>182,045</b>	<b>152,889</b>	<b>860</b>	<b>791</b>
一般事務員	174,225	151,000	840	789
会計事務員	227,479	165,863	995	820
生産関連事務員	202,500	146,586	838	763
営業・販売関連事務員	175,375	150,675	892	774
外勤事務員	-	-	-	-
運輸・郵便事務	189,376	141,876	-	-
事務用機器操作の職業	188,635	165,100	806	803
<b>販売の職業</b>	<b>240,852</b>	<b>180,221</b>	<b>858</b>	<b>786</b>
商品販売の職業	205,204	156,341	857	783
販売類似の職業	272,656	179,576	-	-
営業の職業	264,451	197,139	875	825
<b>サービスの職業</b>	<b>199,374</b>	<b>153,735</b>	<b>921</b>	<b>805</b>
家庭生活支援サービス	190,200	143,300	-	-
介護サービスの職業	183,168	149,144	1,129	915
保健医療サービス	168,875	141,484	956	872
生活衛生サービス	275,440	181,152	1,024	861
飲食物調理の職業	171,308	140,943	827	754
接客・給仕の職業	231,765	169,378	863	769
居住施設・ビルの管理	188,913	137,580	723	701
その他のサービス	158,672	150,672	1,123	923
<b>保安の職業</b>	<b>184,281</b>	<b>146,039</b>	<b>820</b>	<b>748</b>
<b>農林漁業の職業</b>	<b>218,333</b>	<b>182,778</b>	<b>762</b>	<b>732</b>
<b>生産工程の職業</b>	<b>213,952</b>	<b>164,517</b>	<b>821</b>	<b>726</b>
生産設備（金属）	-	-	-	-
生産設備（金属除く）	180,000	151,500	-	-
生産設備（機械）	180,000	150,000	-	-
金属材料製造等	222,355	178,698	-	-
製品製造・加工処理	181,540	144,124	809	724
機械組立の職業	197,227	174,627	677	677
機械整備・修理の職業	239,603	172,070	1,200	800
製品検査（金属）	-	-	-	-
製品検査（金属除く）	144,698	144,698	-	-
機械検査の職業	202,070	176,790	-	-
生産関連・生産類似	255,420	164,220	1,000	800
<b>輸送・機械運転の職業</b>	<b>182,144</b>	<b>159,987</b>	<b>849</b>	<b>789</b>
鉄道運転の職業	-	-	-	-
自動車運転の職業	163,074	152,891	839	777
船舶・航空機運転	-	-	-	-
その他の輸送の職業	158,720	145,840	1,066	1,066
定置・建設機械運転	232,133	179,493	-	-
<b>建設・採掘の職業</b>	<b>267,389</b>	<b>175,220</b>	<b>1,024</b>	<b>952</b>
建設躯体工事の職業	280,100	190,400	-	-
建設の職業	280,423	178,742	1,024	952
電気工事の職業	282,504	168,081	-	-
土木の職業	225,710	173,850	-	-
採掘の職業	-	-	-	-
<b>運搬・清掃等の職業</b>	<b>166,633</b>	<b>151,044</b>	<b>776</b>	<b>741</b>
運搬の職業	186,401	165,372	818	756
清掃の職業	149,948	136,353	768	742
包装の職業	141,840	133,960	767	693
その他の運搬等の職業	156,518	155,089	771	735
<b>分類不能の職業</b>	-	-	-	-
（IT関連計）	292,410	186,548	970	867
（IT技術関連小計）	313,570	191,069	1,233	1,033
（IT操作関連小計）	216,049	161,400	857	796
（IT製造関連小計）	219,739	203,393	-	-
（福祉関連計）	212,729	172,229	1,234	1,049
（介護関連小計）	190,825	154,643	1,104	917
（その他小計）	234,927	190,050	1,373	1,191

\*「求人賃金」：新規求人の上限の平均値、及び下限の平均値を表示

### 3. 職業別求人賃金（中分類）…一般およびパート

2015年8月



#### 4. 産業別求人賃金…一般およびパート

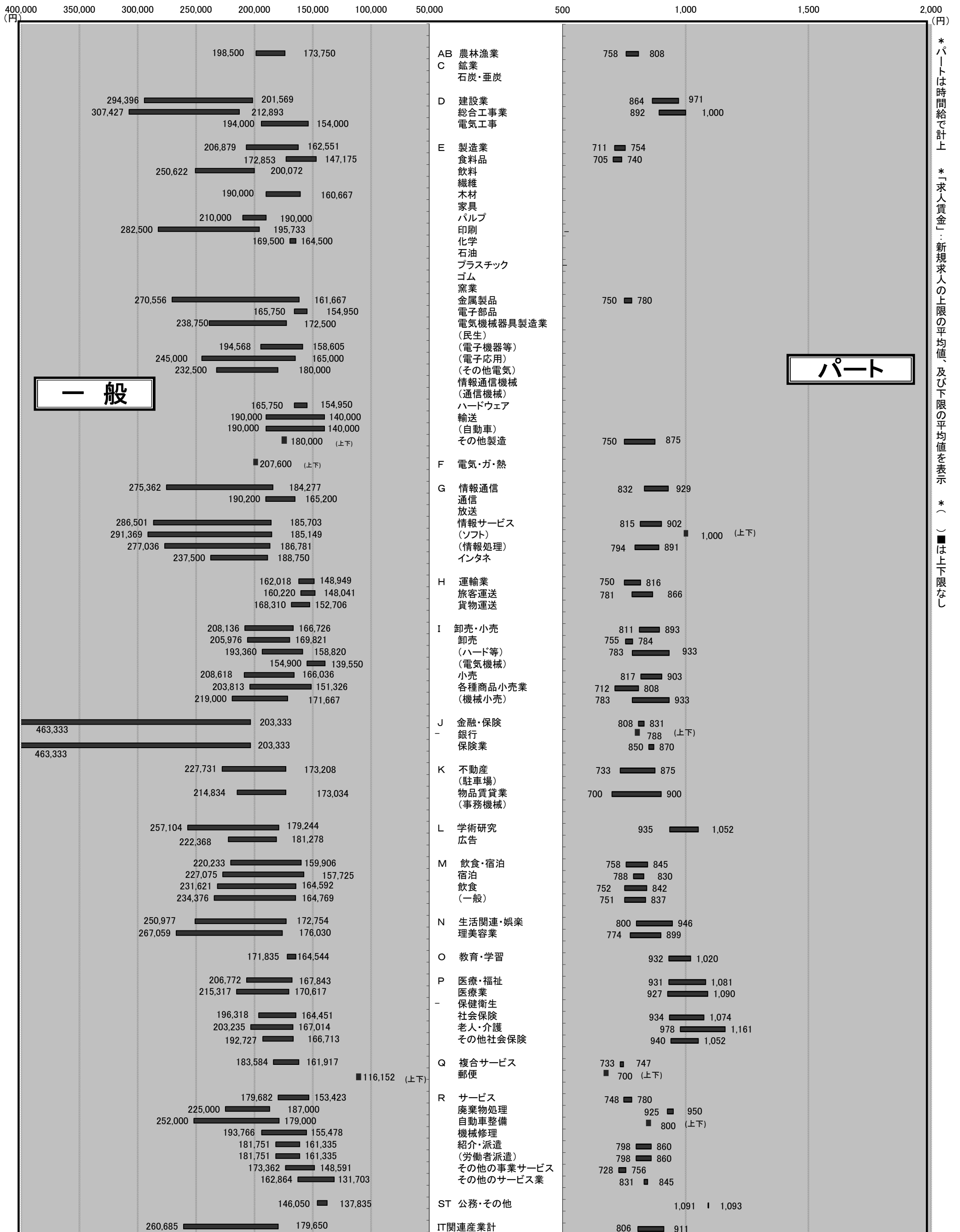
2015年8月	一般		パート	
	上限	下限	上限	下限
産業計	220,136	169,740	938	842
A B 農林漁業	198,500	173,750	808	758
C 鉱業	-	-	-	-
石炭・亜炭	-	-	-	-
D 建設業	294,396	201,569	971	864
総合工事業	307,427	212,893	1,000	892
電気工事	194,000	154,000	-	-
E 製造業	206,879	162,551	754	711
食料品	172,853	147,175	740	705
飲料	250,622	200,072	-	-
繊維	-	-	-	-
木材	190,000	160,667	-	-
家具	-	-	-	-
バルブ	210,000	190,000	-	-
印刷	282,500	195,733	-	-
化学	169,500	164,500	-	-
石油	-	-	-	-
プラスチック	-	-	-	-
ゴム	-	-	-	-
窯業	-	-	-	-
金属製品	270,556	161,667	780	750
電子部品	165,750	154,950	-	-
電気機械器具製造業 (民生)	238,750	172,500	-	-
(電子機器等)	194,568	158,605	-	-
(電子応用)	245,000	165,000	-	-
(その他電気)	232,500	180,000	-	-
情報通信機械 (通信機械)	-	-	-	-
ハードウェア	165,750	154,950	-	-
輸送 (自動車)	190,000	140,000	-	-
その他製造	180,000	180,000	875	750
F 電気・ガ・熱	207,600	207,600	-	-
G 情報通信	275,362	184,277	929	832
通信	190,200	165,200	-	-
放送	-	-	-	-
情報サービス (ソフト)	286,501	185,703	902	815
(情報処理)	291,369	185,149	1,000	1,000
インタネ	277,036	186,781	891	794
インタネ	237,500	188,750	-	-
H 運輸業	162,018	148,949	816	750
旅客運送	160,220	148,041	866	781
貨物運送	168,310	152,706	-	-
I 卸売・小売	208,136	166,726	893	811
卸売 (ハード等)	205,976	169,821	784	755
(電気機械)	193,360	158,820	933	783
(電気機械)	154,900	139,550	-	-
小売	208,618	166,036	903	817
各種商品小売業	203,813	151,326	808	712
(機械小売)	219,000	171,667	933	783
J 金融・保険	463,333	203,333	831	808
銀行	-	-	788	788
保険業	463,333	203,333	870	850
K 不動産	227,731	173,208	875	733
(駐車場)	-	-	-	-
物品賃貸業 (事務機械)	214,834	173,034	900	700
L 学術研究	257,104	179,244	1,052	935
広告	222,368	181,278	-	-
M 飲食・宿泊	220,233	159,906	845	758
宿泊	227,075	157,725	830	788
飲食	231,621	164,592	842	752
(一般)	234,376	164,769	837	751
N 生活関連・娯楽	250,977	172,754	946	800
理美容業	267,059	176,030	899	774
O 教育・学習	171,835	164,544	1,020	932
P 医療・福祉	206,772	167,843	1,081	931
医療業	215,317	170,617	1,090	927
保健衛生	-	-	-	-
社会保険	196,318	164,451	1,074	934
老人・介護	203,235	167,014	1,161	978
その他社会保険	192,727	166,713	1,052	940
Q 複合サービス	183,584	161,917	747	733
郵便	116,152	116,152	700	700
R サービス	179,682	153,423	780	748
廃棄物処理	225,000	187,000	950	925
自動車整備	252,000	179,000	800	800
機械修理	193,766	155,478	-	-
紹介・派遣 (労働者派遣)	181,751	161,335	860	798
(労働者派遣)	181,751	161,335	860	798
その他の事業サービス	173,362	148,591	756	728
その他のサービス業	162,864	131,703	845	831
S T 公務・その他	146,050	137,835	1,093	1,091
I T 関連産業計	260,685	179,650	911	806

\*パートは時間給で計上 \*平成19年11月に産業分類変更あり \*「求人賃金」：新規求人の上限の平均値及び下限の平均値を表示



# 4. 産業別求人賃金…一般およびパート

2015年8月



\*パートは時間給で計上  
\*「求人賃金」：新規求人の上限の平均値、及び下限の平均値を表示  
\*( )は上下限なし

一般

パート

## 5. 求人・求職の推移（一般＋パート）

区分 年月	新規求職者数			有効求職者数			新規求人数	有効求人数	有効求人倍率	新規求人倍率	求人充足数
	合計	男子	女子	合計	男子	女子					
平成21年度	39,535	17,413	21,771	186,944	91,068	94,741	37,620	90,729	0.49	0.95	13,265
平成22年度	40,954	17,009	23,603	185,224	83,846	99,840	44,381	111,398	0.60	1.08	13,333
平成23年度	40,144	16,817	23,161	182,259	80,971	100,518	49,163	128,644	0.71	1.22	13,260
平成24年度	37,622	16,128	21,394	180,936	82,012	98,444	52,520	138,471	0.77	1.40	14,106
平成25年度	34,386	14,149	20,171	164,127	73,543	90,206	55,748	137,750	0.84	1.62	13,680
平成26年度	35,028	13,968	20,672	154,025	66,366	86,827	48,775	133,009	0.86	1.39	11,626
平成26年8月	2,577	1,072	1,497	12,516	5,464	7,029	3,756	10,576	0.84	1.46	863
平成26年9月	2,923	1,156	1,764	12,562	5,365	7,173	4,090	11,204	0.89	1.40	989
平成26年10月	3,020	1,265	1,749	12,763	5,506	7,233	4,358	11,449	0.90	1.44	1,019
平成26年11月	2,254	912	1,340	12,087	5,264	6,807	3,570	10,801	0.89	1.58	772
平成26年12月	1,917	760	1,156	11,053	4,812	6,230	3,335	10,480	0.95	1.74	689
平成27年1月	3,056	1,158	1,894	11,323	4,760	6,549	4,688	11,080	0.98	1.53	730
平成27年2月	3,061	1,195	1,860	12,055	5,057	6,980	4,875	12,267	1.02	1.59	920
平成27年3月	3,309	1,297	2,004	13,047	5,464	7,559	4,638	12,884	0.99	1.40	1,398
平成27年4月	4,115	1,684	2,422	13,855	5,919	7,904	4,282	12,379	0.89	1.04	1,229
平成27年5月	2,794	1,087	1,696	13,579	5,844	7,696	3,716	11,431	0.84	1.33	1,007
平成27年6月	2,728	1,117	1,606	13,269	5,738	7,492	4,015	11,136	0.84	1.47	931
平成27年7月	2,647	1,169	1,477	12,549	5,379	7,141	4,549	11,406	0.91	1.72	891
平成27年8月	2,516	1,017	1,492	12,097	5,224	6,849	3,838	11,433	0.95	1.53	789

※性別表示を強制していないため、合計と男女の計は不一致となります。

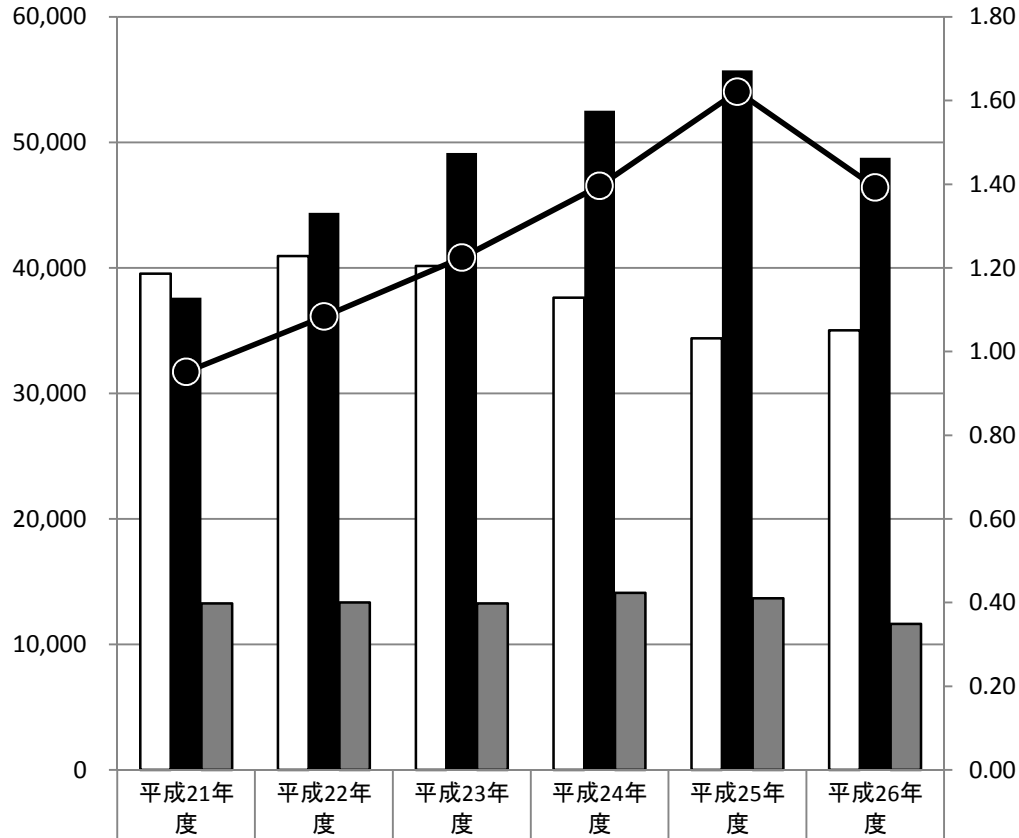
\* 臨時・季節・日雇を除く常用で算定（パートは含む）

# 年間

## 5-1. 求人・求職の推移（一般＋パート）

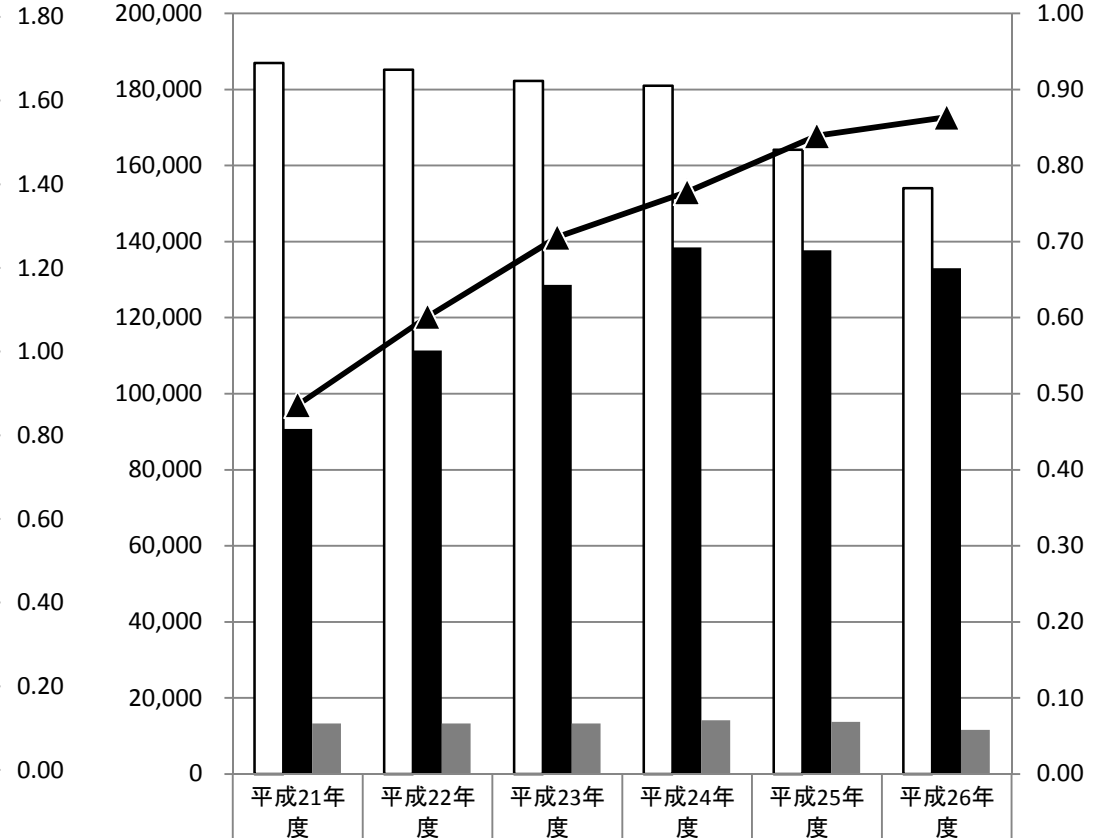
\* 臨時・季節・日雇を除く常用で算定（パートは含む）

□ 新規求職者数   ■ 新規求人数   ▒ 求人充足数   ● 新規求人倍率



新規求職者数	39,535	40,954	40,144	37,622	34,386	35,028
新規求人数	37,620	44,381	49,163	52,520	55,748	48,775
求人充足数	13,265	13,333	13,260	14,106	13,680	11,626
新規求人倍率	0.95	1.08	1.22	1.40	1.62	1.39

□ 有効求職者数   ■ 有効求人数   ▒ 求人充足数   ▲ 有効求人倍率



有効求職者数	186,944	185,224	182,259	180,936	164,127	154,025
有効求人数	90,729	111,398	128,644	138,471	137,750	133,009
求人充足数	13,265	13,333	13,260	14,106	13,680	11,626
有効求人倍率	0.49	0.60	0.71	0.77	0.84	0.86

### 新規

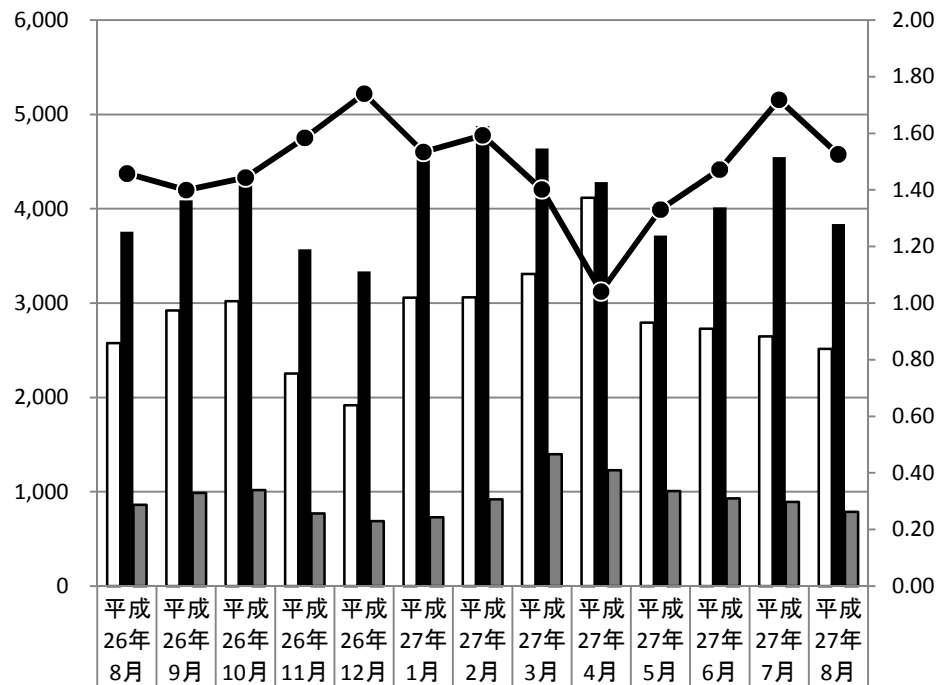
### 有効

# 月間

## 5-2. 求人・求職の推移（一般＋パート）

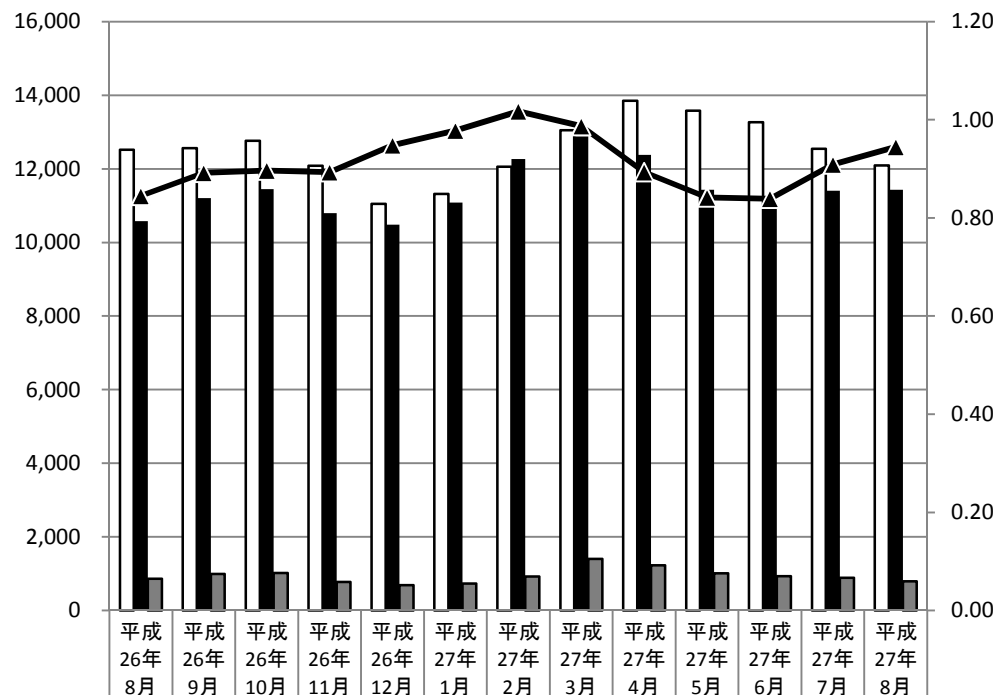
\* 臨時・季節・日雇を除く常用で算定（パートは含む）

□ 新規求職者数   ■ 新規求人数   ▒ 求人充足数   ●● 新規求人倍率



新規求職者数	2,577	2,923	3,020	2,254	1,917	3,056	3,061	3,309	4,115	2,794	2,728	2,647	2,516
新規求人数	3,756	4,090	4,358	3,570	3,335	4,688	4,875	4,638	4,282	3,716	4,015	4,549	3,838
求人充足数	863	989	1,019	772	689	730	920	1,398	1,229	1,007	931	891	789
新規求人倍率	1.46	1.40	1.44	1.58	1.74	1.53	1.59	1.40	1.04	1.33	1.47	1.72	1.53

□ 有効求職者数   ■ 有効求人数   ▒ 求人充足数   ▲▲ 有効求人倍率



有効求職者数	12,516	12,562	12,763	12,087	11,053	11,323	12,055	13,047	13,855	13,579	13,269	12,549	12,097
有効求人数	10,576	11,204	11,449	10,801	10,480	11,080	12,267	12,884	12,379	11,431	11,136	11,406	11,433
求人充足数	863	989	1,019	772	689	730	920	1,398	1,229	1,007	931	891	789
有効求人倍率	0.84	0.89	0.90	0.89	0.95	0.98	1.02	0.99	0.89	0.84	0.84	0.91	0.95

### 新規

### 有効