

平成27年3月分

ハローワーク熊本  
求人・求職状況  
及び  
賃金情報



〔掲載内容〕

- |                      |            |
|----------------------|------------|
| 1.職業別有効求人・求職及び有効求人倍率 | 4.産業別求人賃金  |
| 2.職業別求人・求職(希望)賃金     | 5.求人・求職の推移 |
| 3.職業別求人賃金(中分類)       |            |

- \* 「求人賃金」: 新規求人の上限の平均値、及び下限の平均値を表示しています。
- \* 「求職賃金」: 新規求職者の希望賃金の平均値を表示しています。
- \* 臨時・季節・日雇を除く常用で算定(パートは含む)

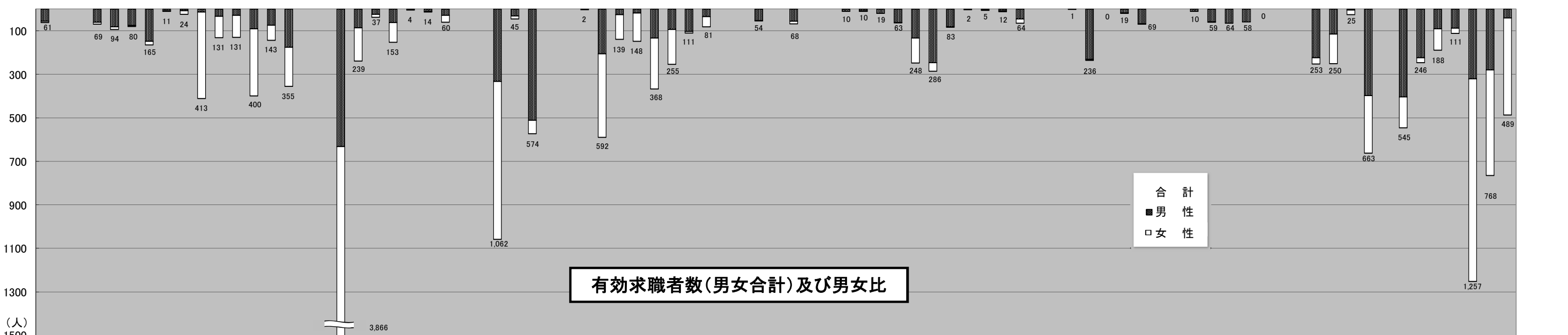
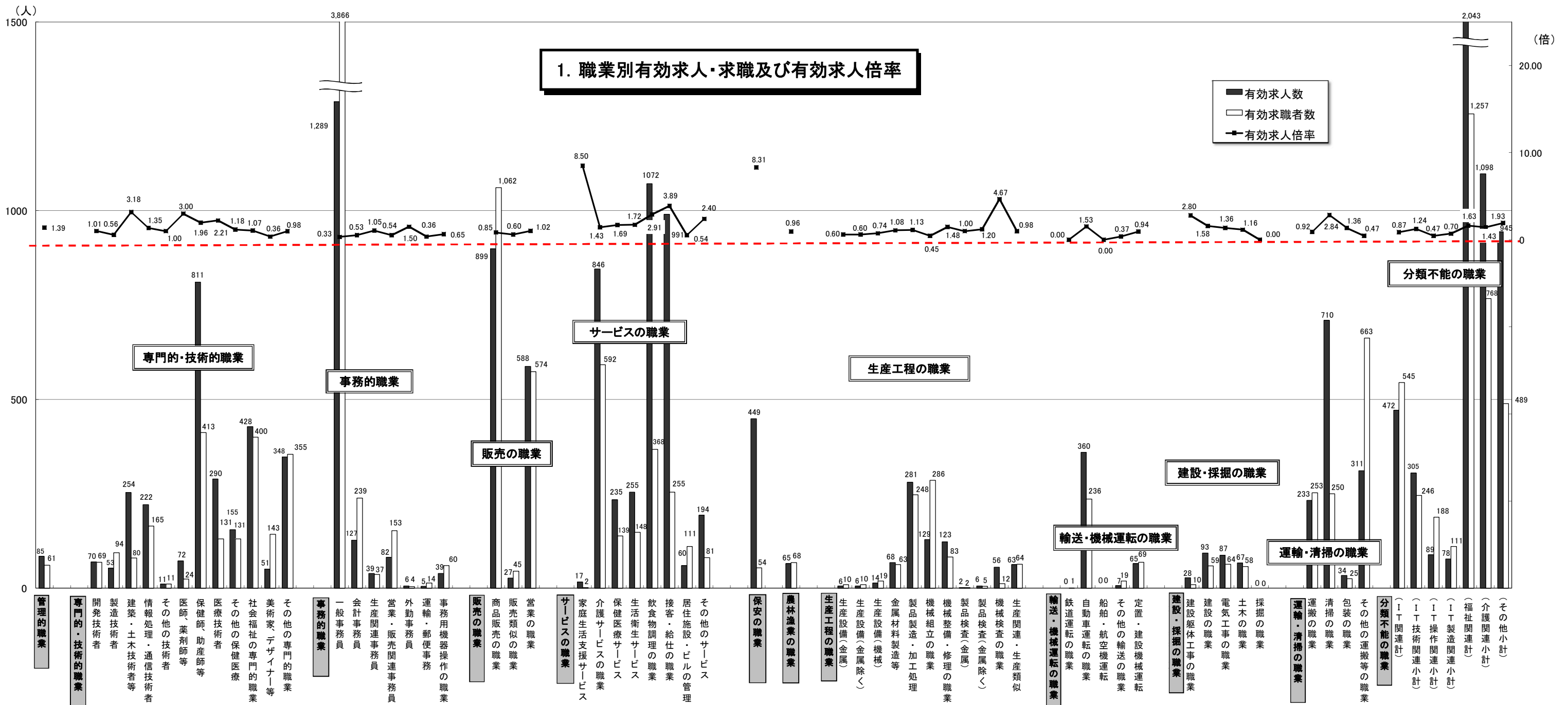
労働者の募集・採用にあたっては、年齢・性別にかかわりなく均等な機会をあたえるよう努めましょう。

ハローワーク熊本  
熊本公共職業安定所

# 1. 職業別有効求人・求職及び有効求人倍率

2015年3月	有効求人数		有効求職者数		有効求人倍率
	合計	合計	男性	女性	合計
<b>職業計</b>	<b>12,884</b>	<b>13,047</b>	<b>5,464</b>	<b>7,559</b>	<b>0.99</b>
<b>A 管理的職業</b>	<b>85</b>	<b>61</b>	<b>55</b>	<b>6</b>	<b>1.39</b>
<b>B 専門的・技術的職業</b>	<b>2,765</b>	<b>2,016</b>	<b>794</b>	<b>1,218</b>	<b>1.37</b>
07 開発技術者	70	69	60	9	1.01
08 製造技術者	53	94	81	13	0.56
09 建築・土木技術者等	254	80	75	5	3.18
10 情報処理・通信技術者	222	165	148	17	1.35
11 その他の技術者	11	11	9	2	1.00
12 医師、薬剤師等	72	24	7	17	3.00
13 保健師、助産師等	811	413	14	397	1.96
14 医療技術者	290	131	33	98	2.21
15 その他の保健医療	155	131	28	102	1.18
16 社会福祉の専門的職業	428	400	91	308	1.07
22 美術家、デザイナー等	51	143	73	70	0.36
その他の専門的職業	348	355	175	180	0.98
<b>C 事務的職業</b>	<b>1,587</b>	<b>4,373</b>	<b>847</b>	<b>3,520</b>	<b>0.36</b>
25 一般事務員	1,289	3,866	632	3,228	0.33
26 会計事務員	127	239	86	153	0.53
27 生産関連事務員	39	37	24	13	1.05
28 営業・販売関連事務員	82	153	62	91	0.54
29 外勤事務員	6	4	4	0	1.50
30 運輸・郵便事務	5	14	11	3	0.36
31 事務用機器操作の職業	39	60	28	32	0.65
<b>D 販売の職業</b>	<b>1,514</b>	<b>1,681</b>	<b>874</b>	<b>802</b>	<b>0.90</b>
32 商品販売の職業	899	1,062	333	725	0.85
33 販売類似の職業	27	45	31	14	0.60
34 営業の職業	588	574	510	63	1.02
<b>E サービスの職業</b>	<b>3,670</b>	<b>1,696</b>	<b>614</b>	<b>1,077</b>	<b>2.16</b>
35 家庭生活支援サービス	17	2	0	2	8.50
36 介護サービスの職業	846	592	206	384	1.43
37 保健医療サービス	235	139	26	113	1.69
38 生活衛生サービス	255	148	18	130	1.72
39 飲食物調理の職業	1,072	368	133	234	2.91
40 接客・給仕の職業	991	255	93	161	3.89
41 居住施設・ビルの管理	60	111	103	7	0.54
42 その他のサービス	194	81	35	46	2.40
<b>F 保安の職業</b>	<b>449</b>	<b>54</b>	<b>52</b>	<b>1</b>	<b>8.31</b>
<b>G 農林漁業の職業</b>	<b>65</b>	<b>68</b>	<b>55</b>	<b>13</b>	<b>0.96</b>
<b>H 生産工程の職業</b>	<b>754</b>	<b>802</b>	<b>616</b>	<b>185</b>	<b>0.94</b>
49 生産設備（金属）	6	10	10	0	0.60
50 生産設備（金属除く）	6	10	8	2	0.60
51 生産設備（機械）	14	19	19	0	0.74
52 金属材料製造等	68	63	62	1	1.08
54 製品製造・加工処理	281	248	132	115	1.13
57 機械組立の職業	129	286	246	40	0.45
60 機械整備・修理の職業	123	83	82	1	1.48
61 製品検査（金属）	2	2	2	0	1.00
62 製品検査（金属除く）	6	5	2	3	1.20
63 機械検査の職業	56	12	8	4	4.67
64 生産関連・生産類似	63	64	45	19	0.98
<b>I 輸送・機械運転の職業</b>	<b>432</b>	<b>325</b>	<b>318</b>	<b>7</b>	<b>1.33</b>
65 鉄道運転の職業	0	1	1	0	0.00
66 自動車運転の職業	360	236	231	5	1.53
67 船舶・航空機運転	0	0	0	0	0.00
68 その他の輸送の職業	7	19	18	1	0.37
69 定置・建設機械運転	65	69	68	1	0.94
<b>J 建設・探掘の職業</b>	<b>275</b>	<b>191</b>	<b>190</b>	<b>1</b>	<b>1.44</b>
70 建設躯体工事の職業	28	10	10	0	2.80
71 建設の職業	93	59	58	1	1.58
72 電気工事の職業	87	64	64	0	1.36
73 土木の職業	67	58	58	0	1.16
74 探掘の職業	0	0	0	0	0.00
<b>K 運搬・清掃等の職業</b>	<b>1,288</b>	<b>1,191</b>	<b>739</b>	<b>450</b>	<b>1.08</b>
75 運搬の職業	233	253	223	29	0.92
76 清掃の職業	710	250	114	136	2.84
77 包装の職業	34	25	4	21	1.36
78 その他の運搬等の職業	311	663	398	264	0.47
<b>分類不能の職業</b>	<b>0</b>	<b>589</b>	<b>310</b>	<b>279</b>	<b>0.00</b>
（IT関連計）	472	545	403	142	0.87
（IT技術関連小計）	305	246	224	22	1.24
（IT操作関連小計）	89	188	91	97	0.47
（IT製造関連小計）	78	111	88	23	0.70
（福祉関連計）	2,043	1,257	320	932	1.63
（介護関連小計）	1,098	768	279	486	1.43
（その他小計）	945	489	41	446	1.93

\* 臨時・季節・日雇を除く常用で算定（パートは含む）



\* 臨時・季節・日雇を除く常用で算定(パートは含む)

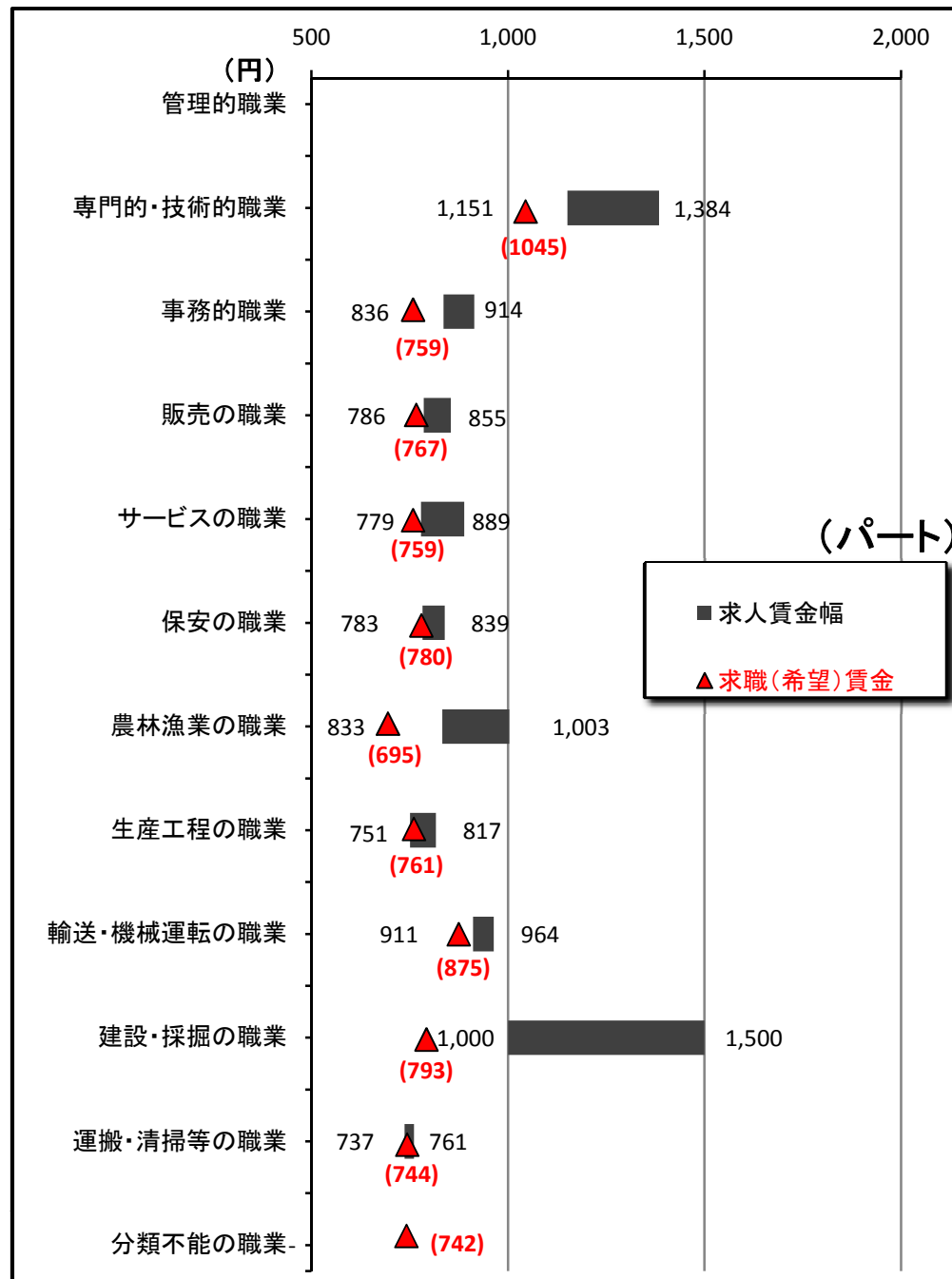
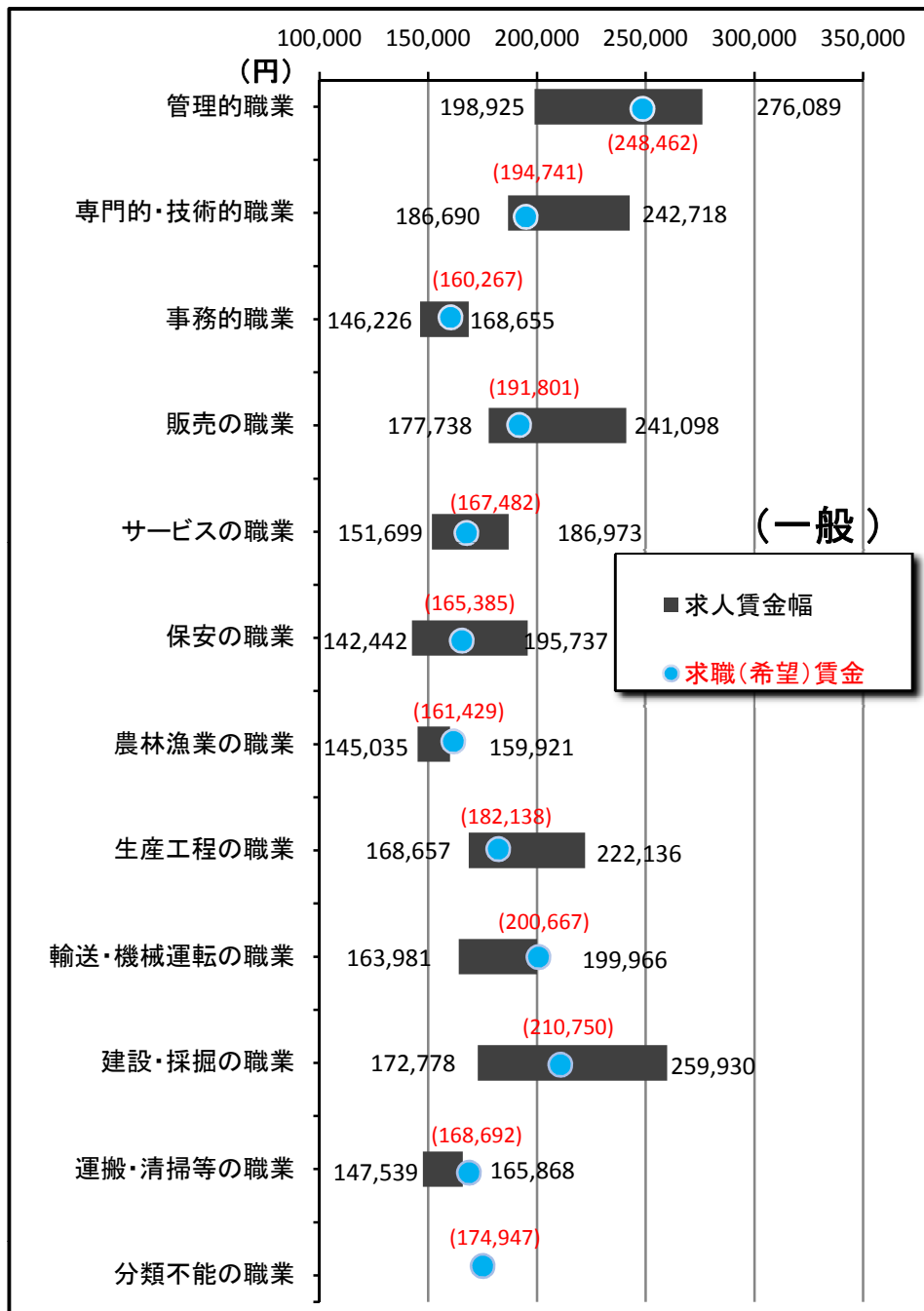
## 2. 職業別求人賃金・求職（希望）賃金…一般およびパート

2015年3月	求人賃金				求職賃金	
	一 般		パート		一 般	パート
	上 限	下 限	上 限	下 限		
職 業 計	211,927	166,186	946	845	177,695	791
管理的職業	276,089	198,925	-	-	248,462	-
専門的・技術的職業	242,718	186,690	1,384	1,151	194,741	1,045
事務的職業	168,655	146,226	914	836	160,267	759
販売の職業	241,098	177,738	855	786	191,801	767
サービスの職業	186,973	151,699	889	779	167,482	759
保安の職業	195,737	142,442	839	783	165,385	780
農林漁業の職業	159,921	145,035	1,003	833	161,429	695
生産工程の職業	222,136	168,657	817	751	182,138	761
輸送・機械運転の職業	199,966	163,981	964	911	200,667	875
建設・採掘の職業	259,930	172,778	1,500	1,000	210,750	793
運搬・清掃等の職業	165,868	147,539	761	737	168,692	744
分類不能の職業	-	-	-	-	174,947	742

\*月内にハローワーク熊本に求職申込をされた方の希望賃金、及び当月出された求人の平均賃金で算出。

\*パートは時間給で計上

## 2. 職業別求人賃金・求職（希望）賃金…一般およびパート



### 3. 職業別求人賃金（中分類）…一般およびパート

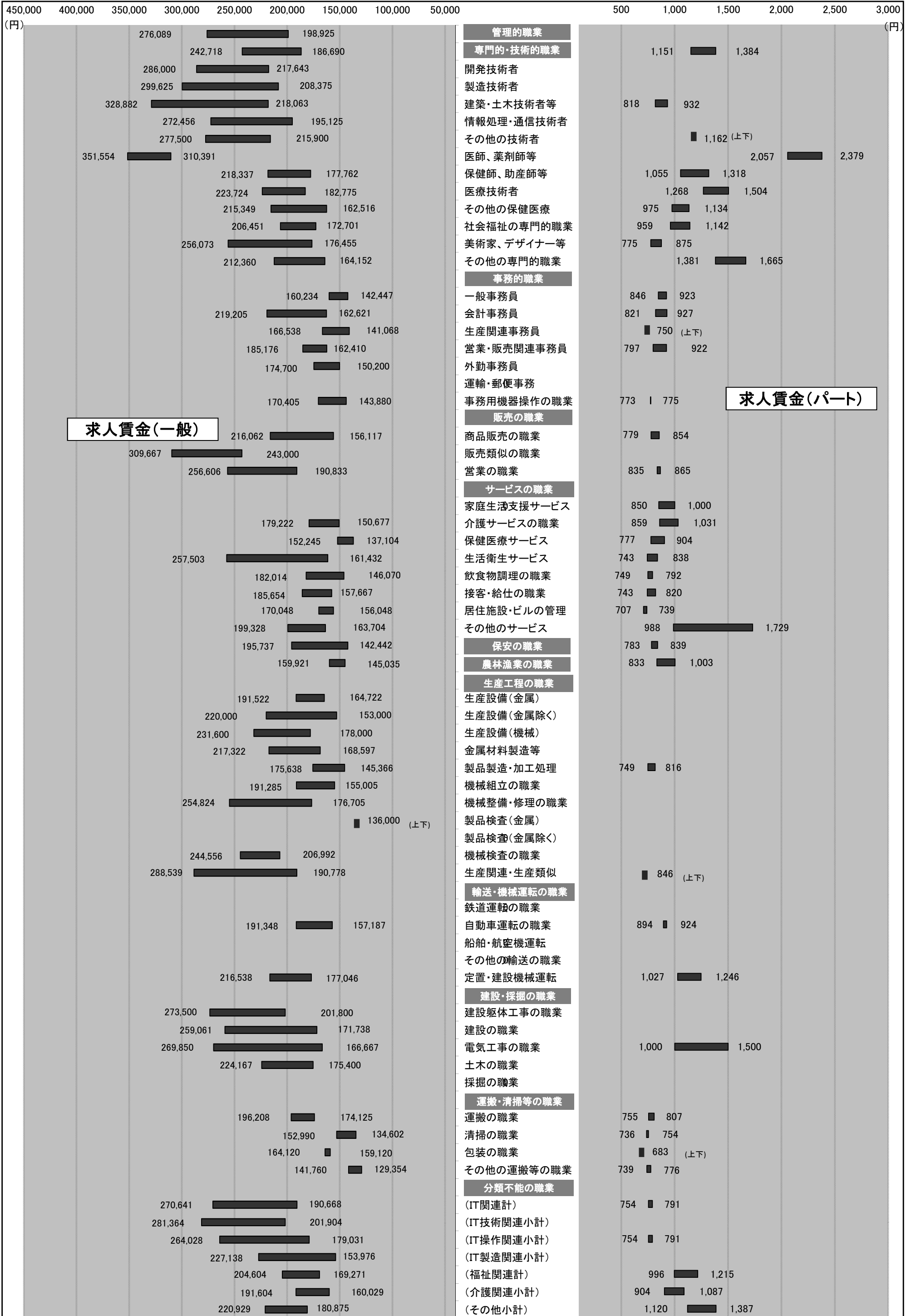
\*パートは時間給で計上

2015年3月	一般		パート	
	上限	下限	上限	下限
<b>職業計</b>	<b>211,927</b>	<b>166,186</b>	<b>946</b>	<b>845</b>
<b>管理的職業</b>	<b>276,089</b>	<b>198,925</b>	-	-
<b>専門的・技術的職業</b>	<b>242,718</b>	<b>186,690</b>	<b>1,384</b>	<b>1,151</b>
開発技術者	286,000	217,643	-	-
製造技術者	299,625	208,375	-	-
建築・土木技術者等	328,882	218,063	932	818
情報処理・通信技術者	272,456	195,125	-	-
その他の技術者	277,500	215,900	1,162	1,162
医師、薬剤師等	351,554	310,391	2,379	2,057
保健師、助産師等	218,337	177,762	1,318	1,055
医療技術者	223,724	182,775	1,504	1,268
その他の保健医療	215,349	162,516	1,134	975
社会福祉の専門的職業	206,451	172,701	1,142	959
美術家、デザイナー等	256,073	176,455	875	775
その他の専門的職業	212,360	164,152	1,665	1,381
<b>事務的職業</b>	<b>168,655</b>	<b>146,226</b>	<b>914</b>	<b>836</b>
一般事務員	160,234	142,447	923	846
会計事務員	219,205	162,621	927	821
生産関連事務員	166,538	141,068	750	750
営業・販売関連事務員	185,176	162,410	922	797
外勤事務員	174,700	150,200	-	-
運輸・郵便事務	-	-	-	-
事務用機器操作の職業	170,405	143,880	775	773
<b>販売の職業</b>	<b>241,098</b>	<b>177,738</b>	<b>855</b>	<b>786</b>
商品販売の職業	216,062	156,117	854	779
販売類似の職業	309,667	243,000	-	-
営業の職業	256,606	190,833	865	835
<b>サービスの職業</b>	<b>186,973</b>	<b>151,699</b>	<b>889</b>	<b>779</b>
家庭生活支援サービス	-	-	1,000	850
介護サービスの職業	179,222	150,677	1,031	859
保健医療サービス	152,245	137,104	904	777
生活衛生サービス	257,503	161,432	838	743
飲食物調理の職業	182,014	146,070	792	749
接客・給仕の職業	185,654	157,667	820	743
居住施設・ビルの管理	170,048	156,048	739	707
その他のサービス	199,328	163,704	1,729	988
<b>保安の職業</b>	<b>195,737</b>	<b>142,442</b>	<b>839</b>	<b>783</b>
<b>農林漁業の職業</b>	<b>159,921</b>	<b>145,035</b>	<b>1,003</b>	<b>833</b>
<b>生産工程の職業</b>	<b>222,136</b>	<b>168,657</b>	<b>817</b>	<b>751</b>
生産設備（金属）	191,522	164,722	-	-
生産設備（金属除く）	220,000	153,000	-	-
生産設備（機械）	231,600	178,000	-	-
金属材料製造等	217,322	168,597	-	-
製品製造・加工処理	175,638	145,366	816	749
機械組立の職業	191,285	155,005	-	-
機械整備・修理の職業	254,824	176,705	-	-
製品検査（金属）	136,000	136,000	-	-
製品検査（金属除く）	-	-	-	-
機械検査の職業	244,556	206,992	-	-
生産関連・生産類似	288,539	190,778	846	846
<b>輸送・機械運転の職業</b>	<b>199,966</b>	<b>163,981</b>	<b>964</b>	<b>911</b>
鉄道運転の職業	-	-	-	-
自動車運転の職業	191,348	157,187	924	894
船舶・航空機運転	-	-	-	-
その他の輸送の職業	-	-	-	-
定置・建設機械運転	216,538	177,046	1,246	1,027
<b>建設・採掘の職業</b>	<b>259,930</b>	<b>172,778</b>	<b>1,500</b>	<b>1,000</b>
建設躯体工事の職業	273,500	201,800	-	-
建設の職業	259,061	171,738	-	-
電気工事の職業	269,850	166,667	1,500	1,000
土木の職業	224,167	175,400	-	-
採掘の職業	-	-	-	-
<b>運搬・清掃等の職業</b>	<b>165,868</b>	<b>147,539</b>	<b>761</b>	<b>737</b>
運搬の職業	196,208	174,125	807	755
清掃の職業	152,990	134,602	754	736
包装の職業	164,120	159,120	683	683
その他の運搬等の職業	141,760	129,354	776	739
<b>分類不能の職業</b>	-	-	-	-
（IT関連計）	270,641	190,668	791	754
（IT技術関連小計）	281,364	201,904	-	-
（IT操作関連小計）	264,028	179,031	791	754
（IT製造関連小計）	227,138	153,976	-	-
（福祉関連計）	204,604	169,271	1,215	996
（介護関連小計）	191,604	160,029	1,087	904
（その他小計）	220,929	180,875	1,387	1,120

\*「求人賃金」：新規求人の上限の平均値、及び下限の平均値を表示

### 3. 職業別求人賃金（中分類）…一般およびパート

2015年3月



#### 4. 産業別求人賃金…一般およびパート

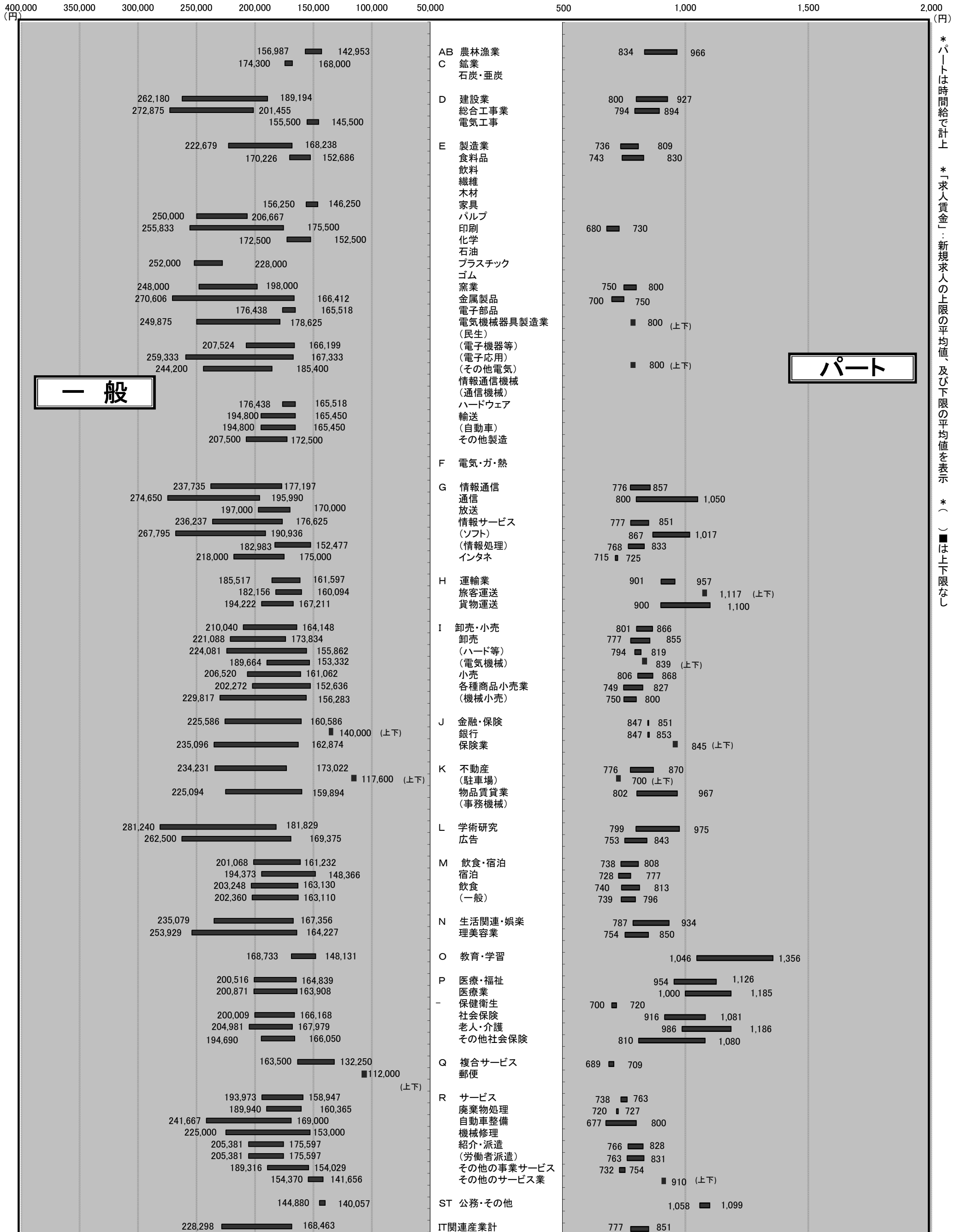
2015年3月	一般		パート	
	上限	下限	上限	下限
<b>産業計</b>	<b>211,927</b>	<b>166,186</b>	<b>946</b>	<b>845</b>
<b>AB 農林漁業</b>	<b>156,987</b>	<b>142,953</b>	<b>966</b>	<b>834</b>
<b>C 鉱業</b>	174,300	168,000	-	-
石炭・亜炭	-	-	-	-
<b>D 建設業</b>	262,180	189,194	927	800
総合工事業	272,875	201,455	894	794
電気工事	155,500	145,500	-	-
<b>E 製造業</b>	222,679	168,238	809	736
食料品	170,226	152,686	830	743
飲料	-	-	-	-
繊維	-	-	-	-
木材	-	-	-	-
家具	156,250	146,250	-	-
パルプ	250,000	206,667	-	-
印刷	255,833	175,500	730	680
化学	172,500	152,500	-	-
石油	-	-	-	-
プラスチック	252,000	228,000	-	-
ゴム	-	-	-	-
窯業	248,000	198,000	800	750
金属製品	270,606	166,412	750	700
電子部品	176,438	165,518	-	-
電気機械器具製造業 (民生)	249,875	178,625	800	800
(電子機器等)	207,524	166,199	-	-
(電子応用)	259,333	167,333	-	-
(その他電気)	244,200	185,400	800	800
情報通信機械 (通信機械)	-	-	-	-
ハードウェア	176,438	165,518	-	-
輸送 (自動車)	194,800	165,450	-	-
その他製造	207,500	172,500	-	-
<b>F 電気・ガ・熱</b>	-	-	-	-
<b>G 情報通信</b>	<b>237,735</b>	<b>177,197</b>	<b>857</b>	<b>776</b>
通信	274,650	195,990	1,050	800
放送	197,000	170,000	-	-
情報サービス (ソフト)	236,237	176,625	851	777
(情報処理)	267,795	190,936	1,017	867
インタネ	182,983	152,477	833	768
	218,000	175,000	725	715
<b>H 運輸業</b>	<b>185,517</b>	<b>161,597</b>	<b>957</b>	<b>901</b>
旅客運送	182,156	160,094	1,117	1,117
貨物運送	194,222	167,211	1,100	900
<b>I 卸売・小売</b>	<b>210,040</b>	<b>164,148</b>	<b>866</b>	<b>801</b>
卸売 (ハード等)	221,088	173,834	855	777
(電気機械)	224,081	155,862	819	794
小売	189,664	153,332	839	839
各種商品小売業 (機械小売)	206,520	161,062	868	806
	202,272	152,636	827	749
	229,817	156,283	800	750
<b>J 金融・保険</b>	<b>225,586</b>	<b>160,586</b>	<b>851</b>	<b>847</b>
銀行	140,000	140,000	853	847
保険業	235,096	162,874	845	845
<b>K 不動産</b>	<b>234,231</b>	<b>173,022</b>	<b>870</b>	<b>776</b>
(駐車場)	117,600	117,600	700	700
物品賃貸業 (事務機械)	225,094	159,894	967	802
<b>L 学術研究</b>	<b>281,240</b>	<b>181,829</b>	<b>975</b>	<b>799</b>
広告	262,500	169,375	843	753
<b>M 飲食・宿泊</b>	<b>201,068</b>	<b>161,232</b>	<b>808</b>	<b>738</b>
宿泊	194,373	148,366	777	728
飲食 (一般)	203,248	163,130	813	740
	202,360	163,110	796	739
<b>N 生活関連・娯楽</b>	<b>235,079</b>	<b>167,356</b>	<b>934</b>	<b>787</b>
理美容業	253,929	164,227	850	754
<b>O 教育・学習</b>	<b>168,733</b>	<b>148,131</b>	<b>1,356</b>	<b>1,046</b>
<b>P 医療・福祉</b>	<b>200,516</b>	<b>164,839</b>	<b>1,126</b>	<b>954</b>
医療業	200,871	163,908	1,185	1,000
保健衛生	-	-	720	700
社会保険	200,009	166,168	1,081	916
老人・介護	204,981	167,979	1,186	986
その他社会保険	194,690	166,050	1,080	810
<b>Q 複合サービス</b>	<b>163,500</b>	<b>132,250</b>	<b>709</b>	<b>689</b>
郵便	112,000	112,000	-	-
<b>R サービス</b>	<b>193,973</b>	<b>158,947</b>	<b>763</b>	<b>738</b>
廃棄物処理	189,940	160,365	727	720
自動車整備	241,667	169,000	800	677
機械修理	225,000	153,000	-	-
紹介・派遣 (労働者派遣)	205,381	175,597	828	766
その他の事業サービス	205,381	175,597	831	763
その他のサービス業	189,316	154,029	754	732
	154,370	141,656	910	910
<b>ST 公務・その他</b>	<b>144,880</b>	<b>140,057</b>	<b>1,099</b>	<b>1,058</b>
<b>IT関連産業計</b>	<b>228,298</b>	<b>168,463</b>	<b>851</b>	<b>777</b>

\*パートは時間給で計上 \*平成19年11月に産業分類変更あり \*「求人賃金」：新規求人の上限の平均値及び下限の平均値を表示



# 4. 産業別求人賃金…一般およびパート

2015年3月



\*パートは時間給で計上  
\*「求人賃金」：新規求人の上限の平均値、及び下限の平均値を表示  
\*( )は上下限なし

一般

パート

## 5. 求人・求職の推移（一般＋パート）

区分 年月	新規求職者数			有効求職者数			新規求人数	有効求人数	有効求人倍率	新規求人倍率	求人充足数
	合計	男子	女子	合計	男子	女子					
平成21年度	39,535	17,413	21,771	186,944	91,068	94,741	37,620	90,729	0.49	0.95	13,265
平成22年度	40,954	17,009	23,603	185,224	83,846	99,840	44,381	111,398	0.60	1.08	13,333
平成23年度	40,144	16,817	23,161	182,259	80,971	100,518	49,163	128,644	0.71	1.22	13,260
平成24年度	37,622	16,128	21,394	180,936	82,012	98,444	52,520	138,471	0.77	1.40	14,106
平成25年度	34,386	14,149	20,171	164,127	73,543	90,206	55,748	137,750	0.84	1.62	13,680
平成26年3月	3,106	1,289	1,812	13,160	5,744	7,404	4,530	11,857	0.90	1.46	1,530
平成26年4月	4,445	1,867	2,569	14,449	6,412	8,017	3,916	11,104	0.77	0.88	1,302
平成26年5月	3,012	1,176	1,834	14,436	6,419	7,997	3,796	10,380	0.72	1.26	1,052
平成26年6月	2,778	1,157	1,620	14,180	6,304	7,862	3,541	10,128	0.71	1.27	1,034
平成26年7月	2,676	1,136	1,532	13,554	6,032	7,504	4,212	10,656	0.79	1.57	858
平成26年8月	2,577	1,072	1,497	12,516	5,464	7,029	3,756	10,576	0.84	1.46	863
平成26年9月	2,923	1,156	1,764	12,562	5,365	7,173	4,090	11,204	0.89	1.40	989
平成26年10月	3,020	1,265	1,749	12,763	5,506	7,233	4,358	11,449	0.90	1.44	1,019
平成26年11月	2,254	912	1,340	12,087	5,264	6,807	3,570	10,801	0.89	1.58	772
平成26年12月	1,917	760	1,156	11,053	4,812	6,230	3,335	10,480	0.95	1.74	689
平成27年1月	3,056	1,158	1,894	11,323	4,760	6,549	4,688	11,080	0.98	1.53	730
平成27年2月	3,061	1,195	1,860	12,055	5,057	6,980	4,875	12,267	1.02	1.59	920
平成27年3月	3,309	1,297	2,004	13,047	5,464	7,559	4,638	12,884	0.99	1.40	1,398
平成26年度	35,028	14,151	20,819	154,025	66,859	86,940	48,775	133,009	0.87	1.43	11,626

※性別表示を強制していないため、合計と男女の計は不一致となります。

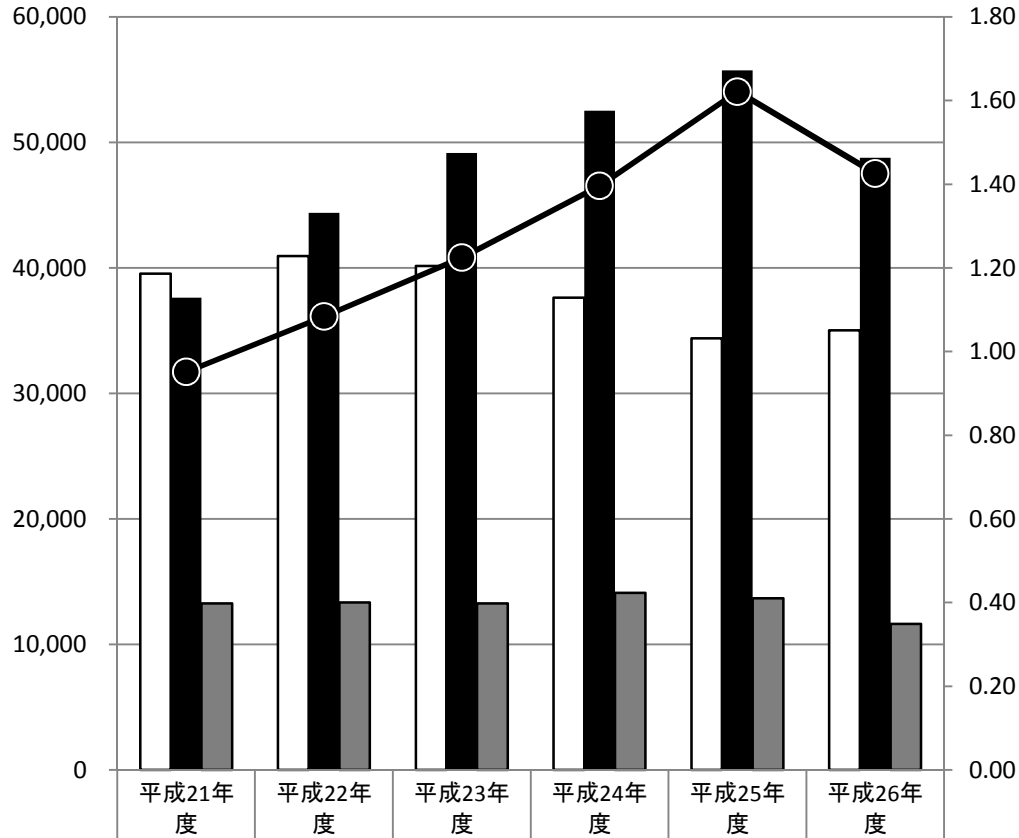
\* 臨時・季節・日雇を除く常用で算定（パートは含む）

# 年間

## 5-1. 求人・求職の推移（一般＋パート）

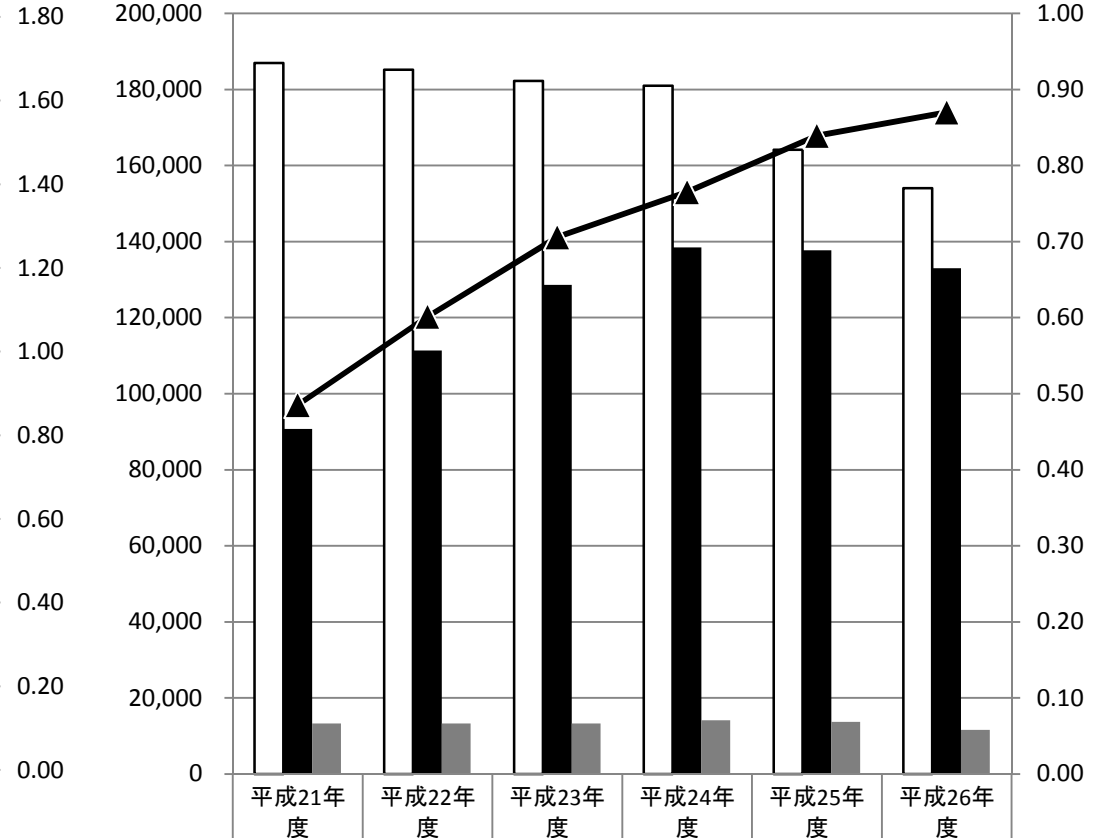
\* 臨時・季節・日雇を除く常用で算定（パートは含む）

□ 新規求職者数   ■ 新規求人数   ▒ 求人充足数   ● 新規求人倍率



新規求職者数	39,535	40,954	40,144	37,622	34,386	35,028
新規求人数	37,620	44,381	49,163	52,520	55,748	48,775
求人充足数	13,265	13,333	13,260	14,106	13,680	11,626
新規求人倍率	0.95	1.08	1.22	1.40	1.62	1.43

□ 有効求職者数   ■ 有効求人数   ▒ 求人充足数   ▲ 有効求人倍率



有効求職者数	186,944	185,224	182,259	180,936	164,127	154,025
有効求人数	90,729	111,398	128,644	138,471	137,750	133,009
求人充足数	13,265	13,333	13,260	14,106	13,680	11,626
有効求人倍率	0.49	0.60	0.71	0.77	0.84	0.87

### 新規

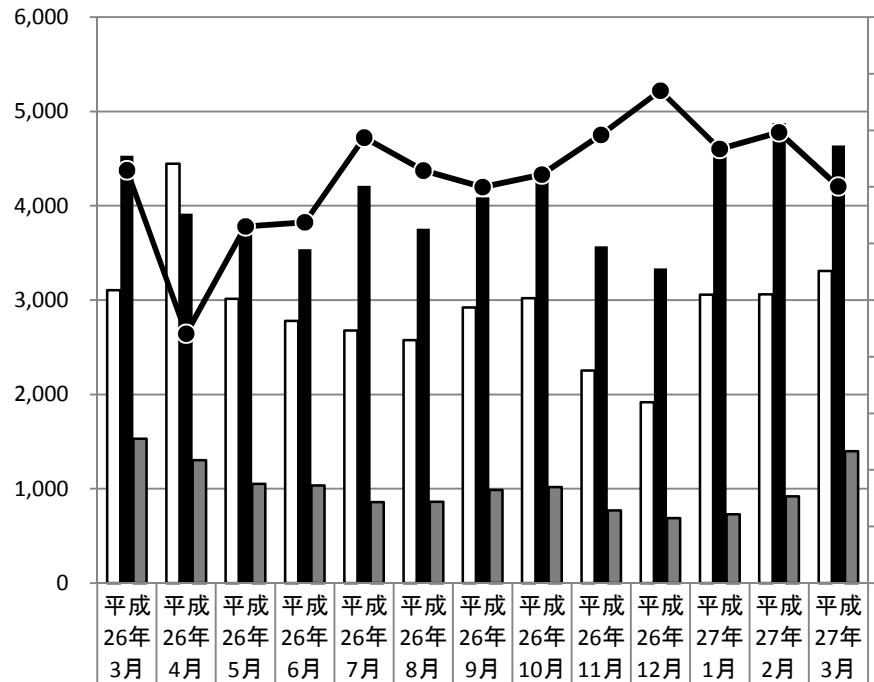
### 有効

# 月間

## 5-2. 求人・求職の推移（一般＋パート）

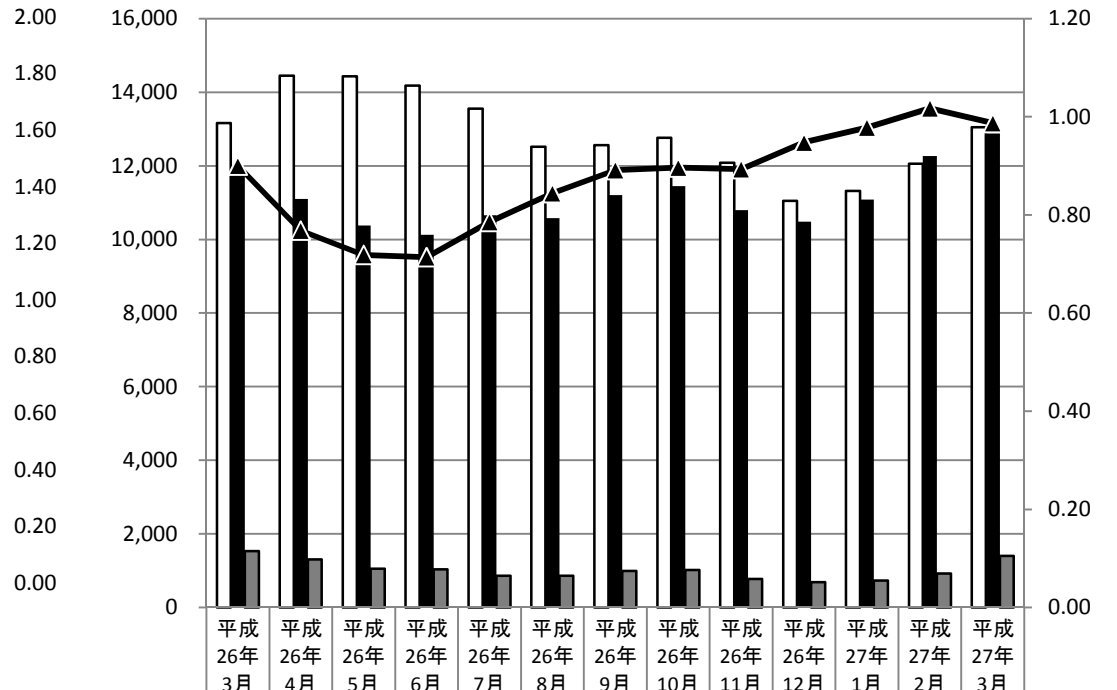
\* 臨時・季節・日雇を除く常用で算定（パートは含む）

□ 新規求職者数    ■ 新規求人数    ▒ 求人充足数    ●● 新規求人倍率



新規求職者数	3,106	4,445	3,012	2,778	2,676	2,577	2,923	3,020	2,254	1,917	3,056	3,061	3,309
新規求人数	4,530	3,916	3,796	3,541	4,212	3,756	4,090	4,358	3,570	3,335	4,688	4,875	4,638
求人充足数	1,530	1,302	1,052	1,034	858	863	989	1,019	772	689	730	920	1,398
新規求人倍率	1.46	0.88	1.26	1.27	1.57	1.46	1.40	1.44	1.58	1.74	1.53	1.59	1.40

□ 有効求職者数    ■ 有効求人数    ▒ 求人充足数    ▲▲ 有効求人倍率



有効求職者数	13,160	14,449	14,436	14,180	13,554	12,516	12,562	12,763	12,087	11,053	11,323	12,055	13,047
有効求人数	11,857	11,104	10,380	10,128	10,656	10,576	11,204	11,449	10,801	10,480	11,080	12,267	12,884
求人充足数	1,530	1,302	1,052	1,034	858	863	989	1,019	772	689	730	920	1,398
有効求人倍率	0.90	0.77	0.72	0.71	0.79	0.84	0.89	0.90	0.89	0.95	0.98	1.02	0.99

### 新規

### 有効