

平成27年2月分

ハローワーク熊本
求人・求職状況
及び
賃金情報



〔掲載内容〕

- 1.職業別有効求人・求職及び有効求人倍率
- 2.職業別求人・求職(希望)賃金
- 3.職業別求人賃金(中分類)
- 4.産業別求人賃金
- 5.求人・求職の推移

- * 「求人賃金」: 新規求人の上限の平均値、及び下限の平均値を表示しています。
- * 「求職賃金」: 新規求職者の希望賃金の平均値を表示しています。
- * 臨時・季節・日雇を除く常用で算定(パートは含む)

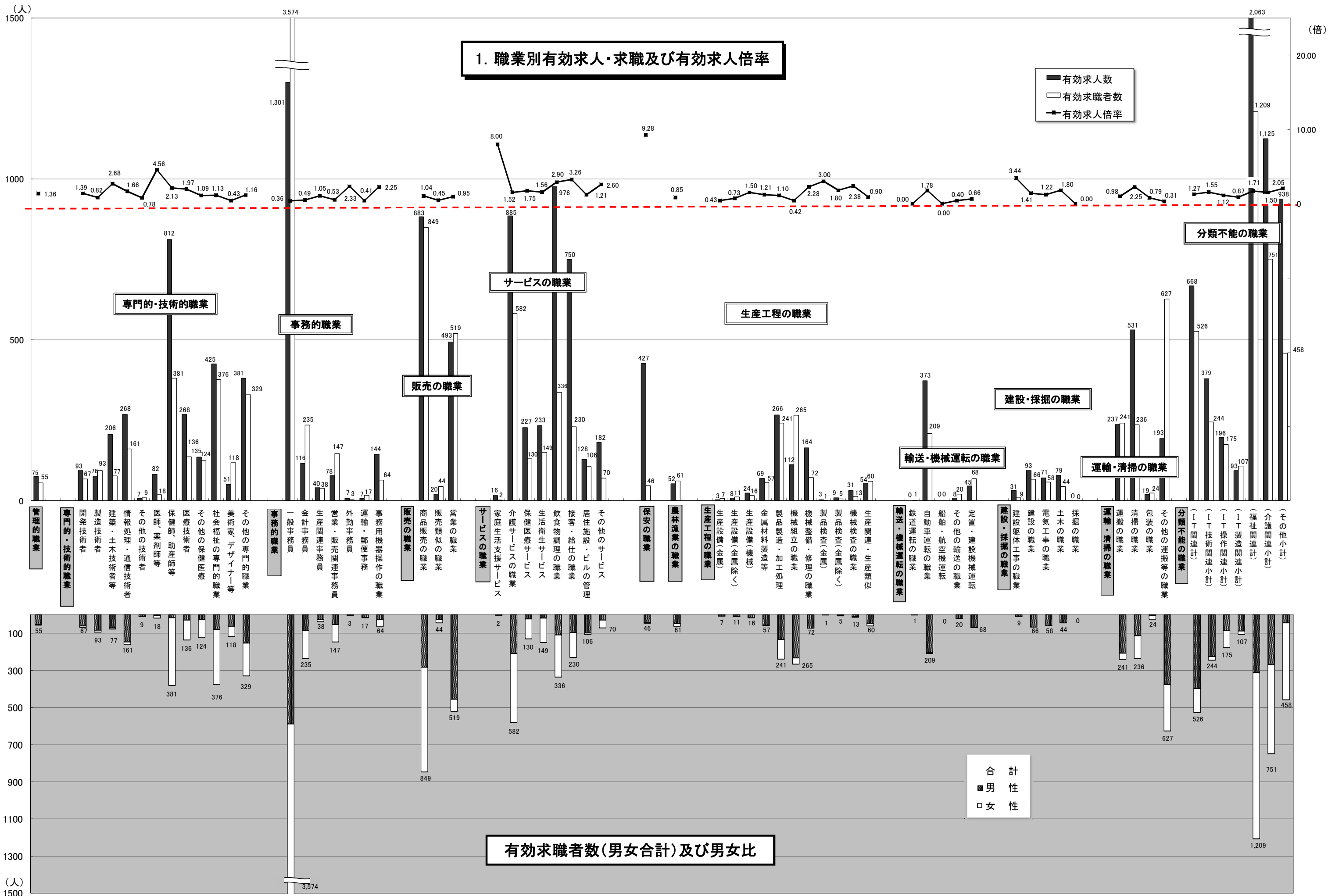
労働者の募集・採用にあたっては、年齢・性別にかかわりなく均等な機会をあたえるよう努めましょう。

ハローワーク熊本
熊本公共職業安定所

1. 職業別有効求人・求職及び有効求人倍率

| 2015年2月 | 有効求人数 | | 有効求職者数 | | 有効求人倍率 合計 |
|---------------------|---------------|---------------|--------------|--------------|--------------|
| | 合計 | 合計 | 男性 | 女性 | |
| 職業計 | 12,267 | 12,055 | 5,057 | 6,980 | 1.02 |
| A 管理的職業 | 75 | 55 | 52 | 3 | 1.36 |
| B 専門的・技術的職業 | 2,804 | 1,889 | 739 | 1,149 | 1.48 |
| 07 開発技術者 | 93 | 67 | 60 | 7 | 1.39 |
| 08 製造技術者 | 76 | 93 | 83 | 10 | 0.82 |
| 09 建築・土木技術者等 | 206 | 77 | 70 | 7 | 2.68 |
| 10 情報処理・通信技術者 | 268 | 161 | 147 | 14 | 1.66 |
| 11 その他の技術者 | 7 | 9 | 9 | 0 | 0.78 |
| 12 医師、薬剤師等 | 82 | 18 | 4 | 14 | 4.56 |
| 13 保健師、助産師等 | 812 | 381 | 17 | 364 | 2.13 |
| 14 医療技術者 | 268 | 136 | 28 | 108 | 1.97 |
| 15 その他の保健医療 | 135 | 124 | 27 | 97 | 1.09 |
| 16 社会福祉の専門的職業 | 425 | 376 | 80 | 295 | 1.13 |
| 22 美術家、デザイナー等 | 51 | 118 | 61 | 57 | 0.43 |
| その他の専門的職業 | 381 | 329 | 153 | 176 | 1.16 |
| C 事務的職業 | 1,693 | 4,078 | 793 | 3,280 | 0.42 |
| 25 一般事務員 | 1,301 | 3,574 | 587 | 2,982 | 0.36 |
| 26 会計事務員 | 116 | 235 | 85 | 150 | 0.49 |
| 27 生産関連事務員 | 40 | 38 | 25 | 13 | 1.05 |
| 28 営業・販売関連事務員 | 78 | 147 | 52 | 95 | 0.53 |
| 29 外勤事務員 | 7 | 3 | 3 | 0 | 2.33 |
| 30 運輸・郵便事務 | 7 | 17 | 15 | 2 | 0.41 |
| 31 事務用機器操作の職業 | 144 | 64 | 26 | 38 | 2.25 |
| D 販売の職業 | 1,396 | 1,412 | 763 | 647 | 0.99 |
| 32 商品販売の職業 | 883 | 849 | 282 | 565 | 1.04 |
| 33 販売類似の職業 | 20 | 44 | 27 | 17 | 0.45 |
| 34 営業の職業 | 493 | 519 | 454 | 65 | 0.95 |
| E サービスの職業 | 3,397 | 1,605 | 580 | 1,020 | 2.12 |
| 35 家庭生活支援サービス | 16 | 2 | 0 | 2 | 8.00 |
| 36 介護サービスの職業 | 885 | 582 | 208 | 372 | 1.52 |
| 37 保健医療サービス | 227 | 130 | 23 | 107 | 1.75 |
| 38 生活衛生サービス | 233 | 149 | 18 | 131 | 1.56 |
| 39 飲食物調理の職業 | 976 | 336 | 109 | 226 | 2.90 |
| 40 接客・給仕の職業 | 750 | 230 | 96 | 133 | 3.26 |
| 41 居住施設・ビルの管理 | 128 | 106 | 98 | 7 | 1.21 |
| 42 その他のサービス | 182 | 70 | 28 | 42 | 2.60 |
| F 保安の職業 | 427 | 46 | 43 | 2 | 9.28 |
| G 農林漁業の職業 | 52 | 61 | 48 | 13 | 0.85 |
| H 生産工程の職業 | 743 | 748 | 584 | 162 | 0.99 |
| 49 生産設備（金属） | 3 | 7 | 7 | 0 | 0.43 |
| 50 生産設備（金属除く） | 8 | 11 | 9 | 2 | 0.73 |
| 51 生産設備（機械） | 24 | 16 | 16 | 0 | 1.50 |
| 52 金属材料製造等 | 69 | 57 | 56 | 1 | 1.21 |
| 54 製品製造・加工処理 | 266 | 241 | 132 | 107 | 1.10 |
| 57 機械組立の職業 | 112 | 265 | 232 | 33 | 0.42 |
| 60 機械整備・修理の職業 | 164 | 72 | 72 | 0 | 2.28 |
| 61 製品検査（金属） | 3 | 1 | 1 | 0 | 3.00 |
| 62 製品検査（金属除く） | 9 | 5 | 3 | 2 | 1.80 |
| 63 機械検査の職業 | 31 | 13 | 10 | 3 | 2.38 |
| 64 生産関連・生産類似 | 54 | 60 | 46 | 14 | 0.90 |
| I 輸送・機械運転の職業 | 426 | 298 | 291 | 7 | 1.43 |
| 65 鉄道運転の職業 | 0 | 1 | 1 | 0 | 0.00 |
| 66 自動車運転の職業 | 373 | 209 | 204 | 5 | 1.78 |
| 67 船舶・航空機運転 | 0 | 0 | 0 | 0 | 0.00 |
| 68 その他の輸送の職業 | 8 | 20 | 19 | 1 | 0.40 |
| 69 定置・建設機械運転 | 45 | 68 | 67 | 1 | 0.66 |
| J 建設・探掘の職業 | 274 | 177 | 177 | 0 | 1.55 |
| 70 建設躯体工事の職業 | 31 | 9 | 9 | 0 | 3.44 |
| 71 建設の職業 | 93 | 66 | 66 | 0 | 1.41 |
| 72 電気工事の職業 | 71 | 58 | 58 | 0 | 1.22 |
| 73 土木の職業 | 79 | 44 | 44 | 0 | 1.80 |
| 74 探掘の職業 | 0 | 0 | 0 | 0 | 0.00 |
| K 運搬・清掃等の職業 | 980 | 1,128 | 698 | 428 | 0.87 |
| 75 運搬の職業 | 237 | 241 | 207 | 33 | 0.98 |
| 76 清掃の職業 | 531 | 236 | 113 | 123 | 2.25 |
| 77 包装の職業 | 19 | 24 | 2 | 22 | 0.79 |
| 78 その他の運搬等の職業 | 193 | 627 | 376 | 250 | 0.31 |
| 分類不能の職業 | 0 | 558 | 289 | 269 | 0.00 |
| （IT関連計） | 668 | 526 | 398 | 128 | 1.27 |
| （IT技術関連小計） | 379 | 244 | 225 | 19 | 1.55 |
| （IT操作関連小計） | 196 | 175 | 85 | 90 | 1.12 |
| （IT製造関連小計） | 93 | 107 | 88 | 19 | 0.87 |
| （福祉関連計） | 2,063 | 1,209 | 313 | 893 | 1.71 |
| （介護関連小計） | 1,125 | 751 | 269 | 479 | 1.50 |
| （その他小計） | 938 | 458 | 44 | 414 | 2.05 |

* 臨時・季節・日雇を除く常用で算定（パートは含む）



* 臨時・季節・日雇を除く常用で算定(パートは含む)

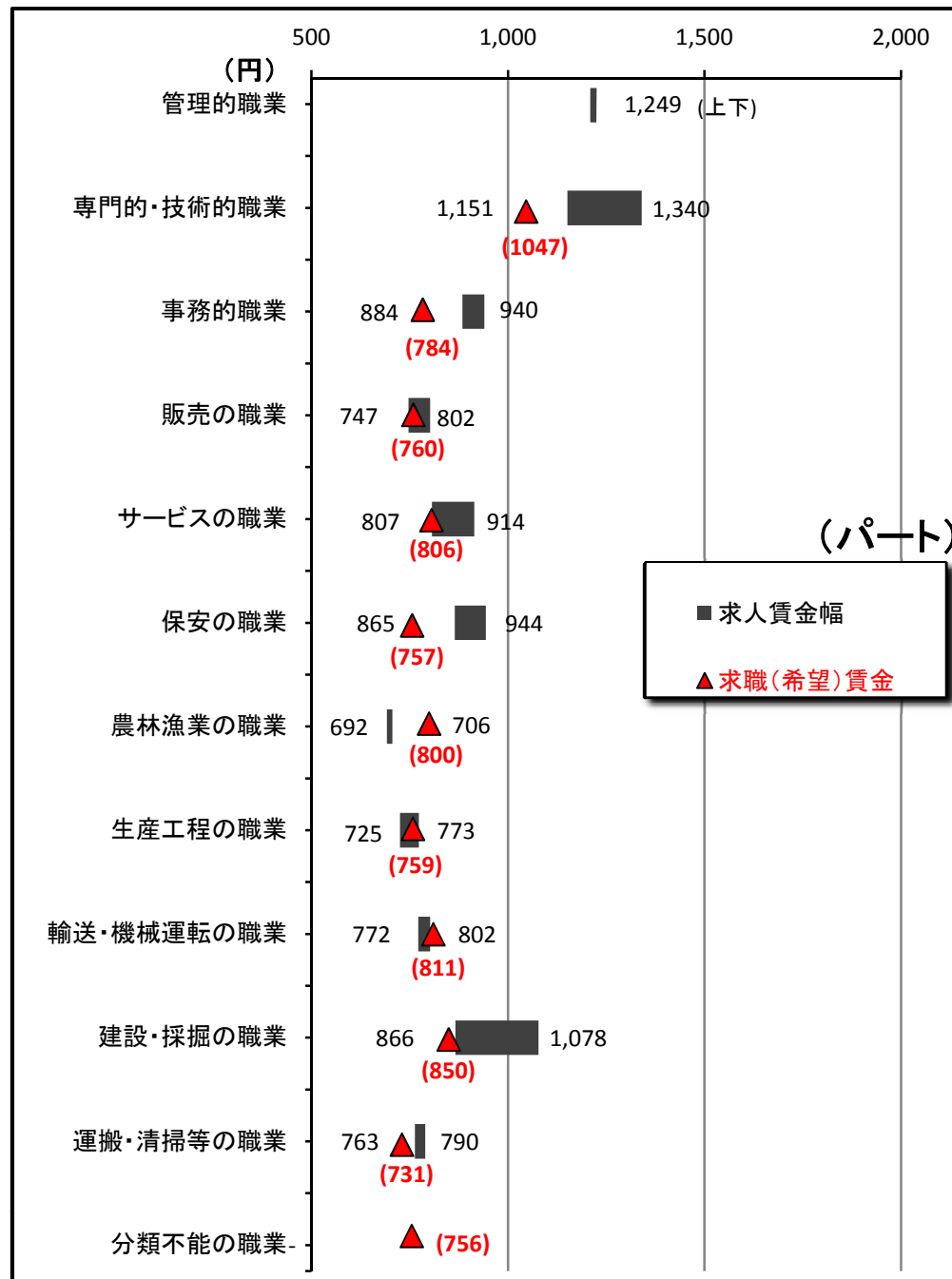
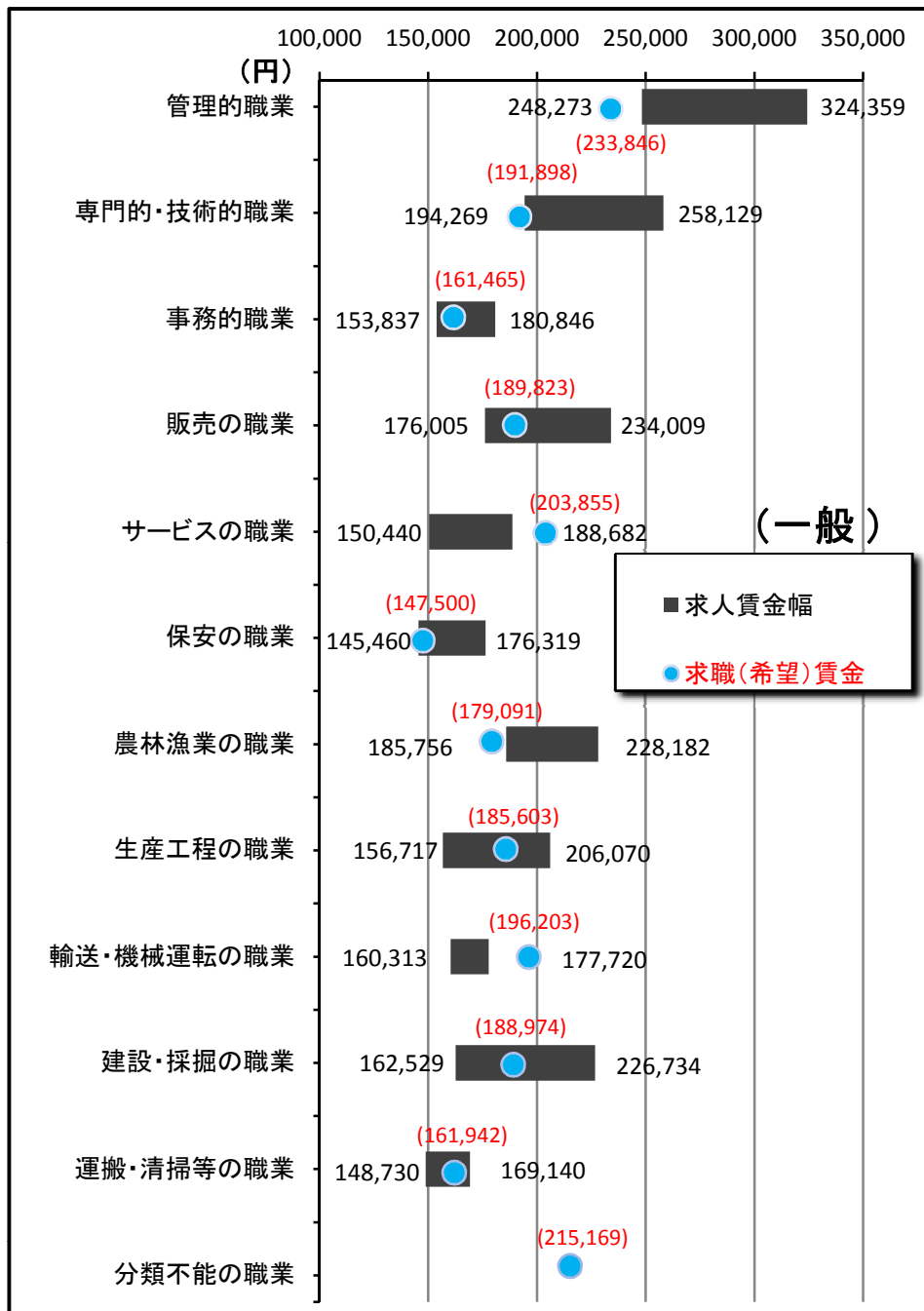
2. 職業別求人賃金・求職（希望）賃金…一般およびパート

| 2015年2月 | 求人賃金 | | | | 求職賃金 | |
|------------|---------|---------|-------|-------|---------|-------|
| | 一 般 | | パート | | 一 般 | パート |
| | 上 限 | 下 限 | 上 限 | 下 限 | | |
| 職 業 計 | 217,835 | 170,222 | 994 | 896 | 182,171 | 821 |
| 管理的職業 | 324,359 | 248,273 | 1,249 | 1,249 | 233,846 | - |
| 専門的・技術的職業 | 258,129 | 194,269 | 1,340 | 1,151 | 191,898 | 1,047 |
| 事務的職業 | 180,846 | 153,837 | 940 | 884 | 161,465 | 784 |
| 販売の職業 | 234,009 | 176,005 | 802 | 747 | 189,823 | 760 |
| サービスの職業 | 188,682 | 150,440 | 914 | 807 | 203,855 | 806 |
| 保安の職業 | 176,319 | 145,460 | 944 | 865 | 147,500 | 757 |
| 農林漁業の職業 | 228,182 | 185,756 | 706 | 692 | 179,091 | 800 |
| 生産工程の職業 | 206,070 | 156,717 | 773 | 725 | 185,603 | 759 |
| 輸送・機械運転の職業 | 177,720 | 160,313 | 802 | 772 | 196,203 | 811 |
| 建設・採掘の職業 | 226,734 | 162,529 | 1,078 | 866 | 188,974 | 850 |
| 運搬・清掃等の職業 | 169,140 | 148,730 | 790 | 763 | 161,942 | 731 |
| 分類不能の職業 | - | - | - | - | 215,169 | 756 |

*月内にハローワーク熊本に求職申込をされた方の希望賃金、及び当月出された求人の平均賃金で算出。

*パートは時間給で計上

2. 職業別求人賃金・求職（希望）賃金…一般およびパート



3. 職業別求人賃金（中分類）…一般およびパート

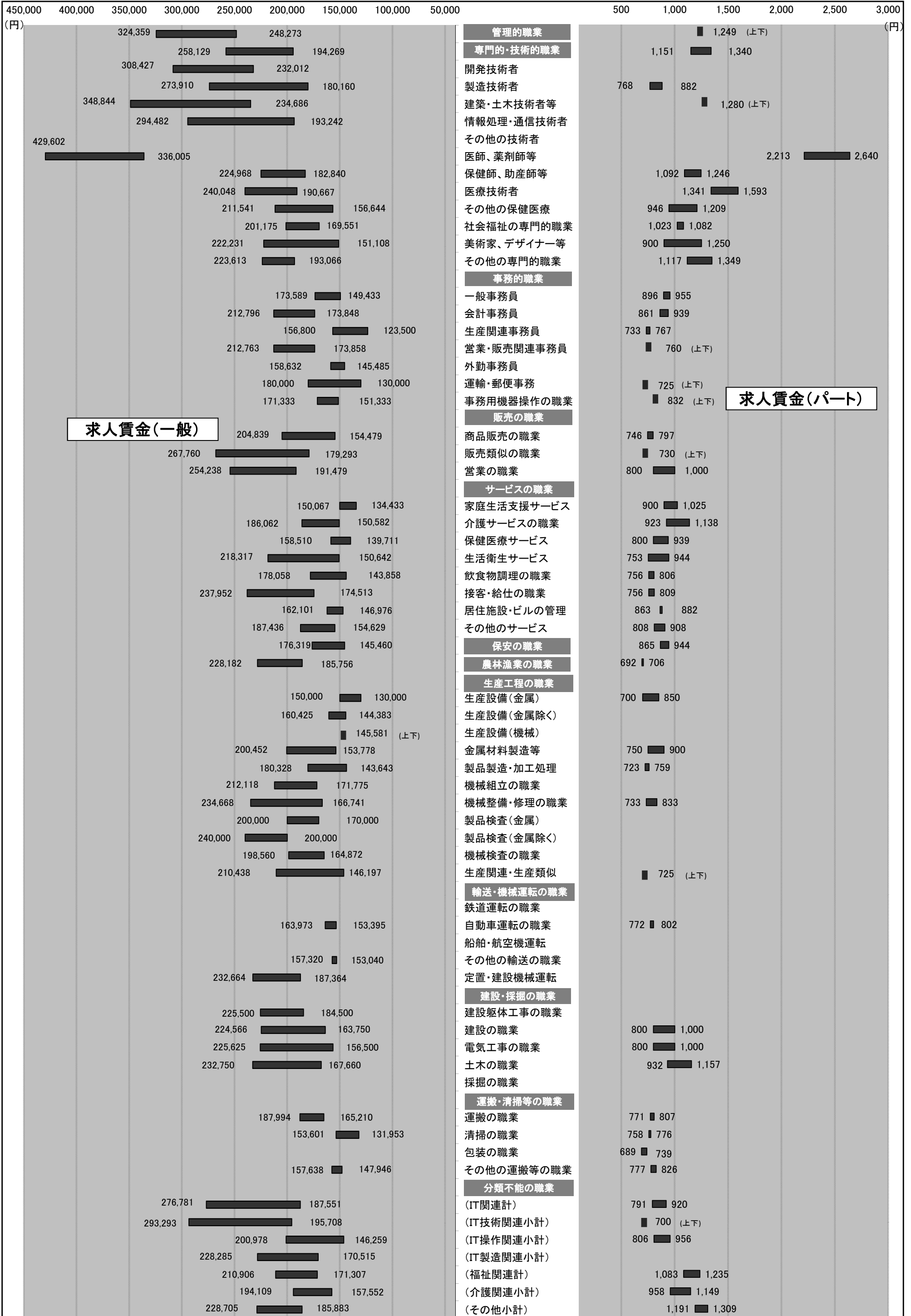
*パートは時間給で計上

| 2015年2月 | 一般 | | パート | |
|-------------------|----------------|----------------|--------------|--------------|
| | 上限 | 下限 | 上限 | 下限 |
| 職業計 | 217,835 | 170,222 | 994 | 896 |
| 管理的職業 | 324,359 | 248,273 | 1,249 | 1,249 |
| 専門的・技術的職業 | 258,129 | 194,269 | 1,340 | 1,151 |
| 開発技術者 | 308,427 | 232,012 | - | - |
| 製造技術者 | 273,910 | 180,160 | 882 | 768 |
| 建築・土木技術者等 | 348,844 | 234,686 | 1,280 | 1,280 |
| 情報処理・通信技術者 | 294,482 | 193,242 | - | - |
| その他の技術者 | - | - | - | - |
| 医師、薬剤師等 | 429,602 | 336,005 | 2,640 | 2,213 |
| 保健師、助産師等 | 224,968 | 182,840 | 1,246 | 1,092 |
| 医療技術者 | 240,048 | 190,667 | 1,593 | 1,341 |
| その他の保健医療 | 211,541 | 156,644 | 1,209 | 946 |
| 社会福祉の専門的職業 | 201,175 | 169,551 | 1,082 | 1,023 |
| 美術家、デザイナー等 | 222,231 | 151,108 | 1,250 | 900 |
| その他の専門的職業 | 223,613 | 193,066 | 1,349 | 1,117 |
| 事務的職業 | 180,846 | 153,837 | 940 | 884 |
| 一般事務員 | 173,589 | 149,433 | 955 | 896 |
| 会計事務員 | 212,796 | 173,848 | 939 | 861 |
| 生産関連事務員 | 156,800 | 123,500 | 767 | 733 |
| 営業・販売関連事務員 | 212,763 | 173,858 | 760 | 760 |
| 外勤事務員 | 158,632 | 145,485 | - | - |
| 運輸・郵便事務 | 180,000 | 130,000 | 725 | 725 |
| 事務用機器操作の職業 | 171,333 | 151,333 | 832 | 832 |
| 販売の職業 | 234,009 | 176,005 | 802 | 747 |
| 商品販売の職業 | 204,839 | 154,479 | 797 | 746 |
| 販売類似の職業 | 267,760 | 179,293 | 730 | 730 |
| 営業の職業 | 254,238 | 191,479 | 1,000 | 800 |
| サービスの職業 | 188,682 | 150,440 | 914 | 807 |
| 家庭生活支援サービス | 150,067 | 134,433 | 1,025 | 900 |
| 介護サービスの職業 | 186,062 | 150,582 | 1,138 | 923 |
| 保健医療サービス | 158,510 | 139,711 | 939 | 800 |
| 生活衛生サービス | 218,317 | 150,642 | 944 | 753 |
| 飲食物調理の職業 | 178,058 | 143,858 | 806 | 756 |
| 接客・給仕の職業 | 237,952 | 174,513 | 809 | 756 |
| 居住施設・ビルの管理 | 162,101 | 146,976 | 882 | 863 |
| その他のサービス | 187,436 | 154,629 | 908 | 808 |
| 保安の職業 | 176,319 | 145,460 | 944 | 865 |
| 農林漁業の職業 | 228,182 | 185,756 | 706 | 692 |
| 生産工程の職業 | 206,070 | 156,717 | 773 | 725 |
| 生産設備（金属） | 150,000 | 130,000 | 850 | 700 |
| 生産設備（金属除く） | 160,425 | 144,383 | - | - |
| 生産設備（機械） | 145,581 | 145,581 | - | - |
| 金属材料製造等 | 200,452 | 153,778 | 900 | 750 |
| 製品製造・加工処理 | 180,328 | 143,643 | 759 | 723 |
| 機械組立の職業 | 212,118 | 171,775 | - | - |
| 機械整備・修理の職業 | 234,668 | 166,741 | 833 | 733 |
| 製品検査（金属） | 200,000 | 170,000 | - | - |
| 製品検査（金属除く） | 240,000 | 200,000 | - | - |
| 機械検査の職業 | 198,560 | 164,872 | - | - |
| 生産関連・生産類似 | 210,438 | 146,197 | 725 | 725 |
| 輸送・機械運転の職業 | 177,720 | 160,313 | 802 | 772 |
| 鉄道運転の職業 | - | - | - | - |
| 自動車運転の職業 | 163,973 | 153,395 | 802 | 772 |
| 船舶・航空機運転 | - | - | - | - |
| その他の輸送の職業 | 157,320 | 153,040 | - | - |
| 定置・建設機械運転 | 232,664 | 187,364 | - | - |
| 建設・採掘の職業 | 226,734 | 162,529 | 1,078 | 866 |
| 建設躯体工事の職業 | 225,500 | 184,500 | - | - |
| 建設の職業 | 224,566 | 163,750 | 1,000 | 800 |
| 電気工事の職業 | 225,625 | 156,500 | 1,000 | 800 |
| 土木の職業 | 232,750 | 167,660 | 1,157 | 932 |
| 採掘の職業 | - | - | - | - |
| 運搬・清掃等の職業 | 169,140 | 148,730 | 790 | 763 |
| 運搬の職業 | 187,994 | 165,210 | 807 | 771 |
| 清掃の職業 | 153,601 | 131,953 | 776 | 758 |
| 包装の職業 | - | - | 739 | 689 |
| その他の運搬等の職業 | 157,638 | 147,946 | 826 | 777 |
| 分類不能の職業 | - | - | - | - |
| （IT関連計） | 276,781 | 187,551 | 920 | 791 |
| （IT技術関連小計） | 293,293 | 195,708 | 700 | 700 |
| （IT操作関連小計） | 200,978 | 146,259 | 956 | 806 |
| （IT製造関連小計） | 228,285 | 170,515 | - | - |
| （福祉関連計） | 210,906 | 171,307 | 1,235 | 1,083 |
| （介護関連小計） | 194,109 | 157,552 | 1,149 | 958 |
| （その他小計） | 228,705 | 185,883 | 1,309 | 1,191 |

*「求人賃金」：新規求人の上限の平均値、及び下限の平均値を表示

3. 職業別求人賃金（中分類）…一般およびパート

2015年2月



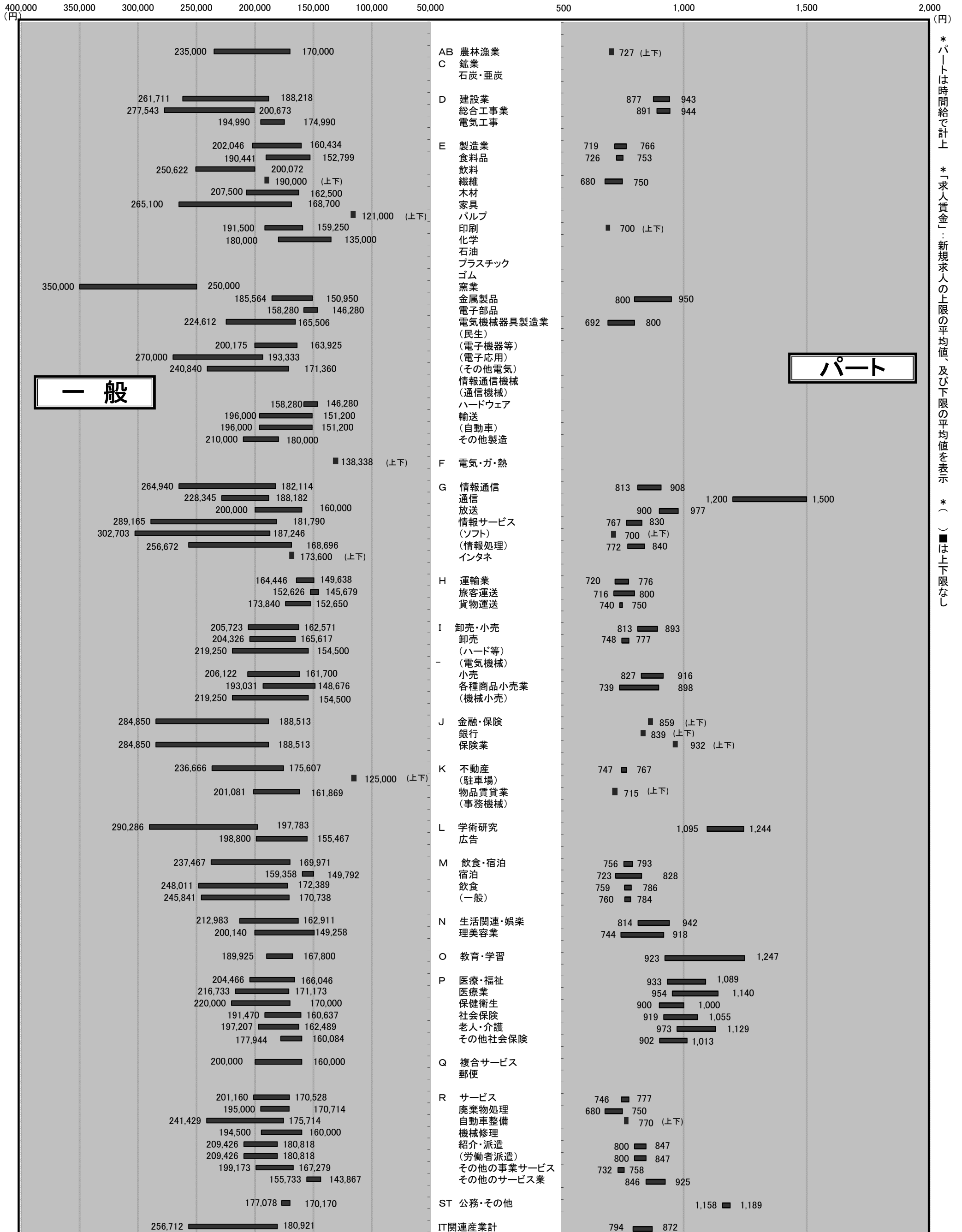
4. 産業別求人賃金…一般およびパート

| 2015年2月 | 一般 | | パート | |
|------------------|----------------|----------------|--------------|--------------|
| | 上限 | 下限 | 上限 | 下限 |
| 産業計 | 217,835 | 170,222 | 994 | 896 |
| AB 農林漁業 | 235,000 | 170,000 | 727 | 727 |
| C 鉱業 | - | - | - | - |
| 石炭・亜炭 | - | - | - | - |
| D 建設業 | 261,711 | 188,218 | 943 | 877 |
| 総合工事業 | 277,543 | 200,673 | 944 | 891 |
| 電気工事 | 194,990 | 174,990 | - | - |
| E 製造業 | 202,046 | 160,434 | 766 | 719 |
| 食料品 | 190,441 | 152,799 | 753 | 726 |
| 飲料 | 250,622 | 200,072 | - | - |
| 繊維 | 190,000 | 190,000 | 750 | 680 |
| 木材 | 207,500 | 162,500 | - | - |
| 家具 | 265,100 | 168,700 | - | - |
| バルブ | 121,000 | 121,000 | - | - |
| 印刷 | 191,500 | 159,250 | 700 | 700 |
| 化学 | 180,000 | 135,000 | - | - |
| 石油 | - | - | - | - |
| プラスチック | - | - | - | - |
| ゴム | - | - | - | - |
| 窯業 | 350,000 | 250,000 | - | - |
| 金属製品 | 185,564 | 150,950 | 950 | 800 |
| 電子部品 | 158,280 | 146,280 | - | - |
| 電気機械器具製造業 | 224,612 | 165,506 | 800 | 692 |
| (民生) | - | - | - | - |
| (電子機器等) | 200,175 | 163,925 | - | - |
| (電子応用) | 270,000 | 193,333 | - | - |
| (その他電気) | 240,840 | 171,360 | - | - |
| 情報通信機械 | - | - | - | - |
| (通信機械) | - | - | - | - |
| ハードウェア | 158,280 | 146,280 | - | - |
| 輸送 | 196,000 | 151,200 | - | - |
| (自動車) | 196,000 | 151,200 | - | - |
| その他製造 | 210,000 | 180,000 | - | - |
| F 電気・ガ・熱 | 138,338 | 138,338 | - | - |
| G 情報通信 | 264,940 | 182,114 | 908 | 813 |
| 通信 | 228,345 | 188,182 | 1,500 | 1,200 |
| 放送 | 200,000 | 160,000 | 977 | 900 |
| 情報サービス | 289,165 | 181,790 | 830 | 767 |
| (ソフト) | 302,703 | 187,246 | 700 | 700 |
| (情報処理) | 256,672 | 168,696 | 840 | 772 |
| インタネ | 173,600 | 173,600 | - | - |
| H 運輸業 | 164,446 | 149,638 | 776 | 720 |
| 旅客運送 | 152,626 | 145,679 | 800 | 716 |
| 貨物運送 | 173,840 | 152,650 | 750 | 740 |
| I 卸売・小売 | 205,723 | 162,571 | 893 | 813 |
| 卸売 | 204,326 | 165,617 | 777 | 748 |
| (ハード等) | 219,250 | 154,500 | - | - |
| (電気機械) | - | - | - | - |
| 小売 | 206,122 | 161,700 | 916 | 827 |
| 各種商品小売業 | 193,031 | 148,676 | 898 | 739 |
| (機械小売) | 219,250 | 154,500 | - | - |
| J 金融・保険 | 284,850 | 188,513 | 859 | 859 |
| 銀行 | - | - | 839 | 839 |
| 保険業 | 284,850 | 188,513 | 932 | 932 |
| K 不動産 | 236,666 | 175,607 | 767 | 747 |
| (駐車場) | 125,000 | 125,000 | - | - |
| 物品賃貸業 | 201,081 | 161,869 | 715 | 715 |
| (事務機械) | - | - | - | - |
| L 学術研究 | 290,286 | 197,783 | 1,244 | 1,095 |
| 広告 | 198,800 | 155,467 | - | - |
| M 飲食・宿泊 | 237,467 | 169,971 | 793 | 756 |
| 宿泊 | 159,358 | 149,792 | 828 | 723 |
| 飲食 | 248,011 | 172,389 | 786 | 759 |
| (一般) | 245,841 | 170,738 | 784 | 760 |
| N 生活関連・娯楽 | 212,983 | 162,911 | 942 | 814 |
| 理美容業 | 200,140 | 149,258 | 918 | 744 |
| O 教育・学習 | 189,925 | 167,800 | 1,247 | 923 |
| P 医療・福祉 | 204,466 | 166,046 | 1,089 | 933 |
| 医療業 | 216,733 | 171,173 | 1,140 | 954 |
| 保健衛生 | 220,000 | 170,000 | 1,000 | 900 |
| 社会保険 | 191,470 | 160,637 | 1,055 | 919 |
| 老人・介護 | 197,207 | 162,489 | 1,129 | 973 |
| その他社会保険 | 177,944 | 160,084 | 1,013 | 902 |
| Q 複合サービス | 200,000 | 160,000 | - | - |
| 郵便 | - | - | - | - |
| R サービス | 201,160 | 170,528 | 777 | 746 |
| 廃棄物処理 | 195,000 | 170,714 | 750 | 680 |
| 自動車整備 | 241,429 | 175,714 | 770 | 770 |
| 機械修理 | 194,500 | 160,000 | - | - |
| 紹介・派遣 | 209,426 | 180,818 | 847 | 800 |
| (労働者派遣) | 209,426 | 180,818 | 847 | 800 |
| その他の事業サービス | 199,173 | 167,279 | 758 | 732 |
| その他のサービス業 | 155,733 | 143,867 | 925 | 846 |
| ST 公務・その他 | 177,078 | 170,170 | 1,189 | 1,158 |
| IT関連産業計 | 256,712 | 180,921 | 872 | 794 |

*パートは時間給で計上 *平成19年11月に産業分類変更あり *「求人賃金」：新規求人の上限の平均値、及び下限の平均値を表示

4. 産業別求人賃金…一般およびパート

2015年2月



*パートは時間給で計上
*「求人賃金」：新規求人の上限の平均値、及び下限の平均値を表示
*() は上下限なし

一般

パート

5. 求人・求職の推移（一般＋パート）

| 区分 年月 | 新規求職者数 | | | 有効求職者数 | | | 新規求人数 | 有効求人数 | 有効求人倍率 | 新規求人倍率 | 求人充足数 |
|----------|--------|--------|--------|---------|--------|---------|--------|---------|--------|--------|--------|
| | 合計 | 男子 | 女子 | 合計 | 男子 | 女子 | | | | | |
| 平成20年度 | 36,725 | 14,024 | 20,443 | 159,778 | 52,788 | 86,213 | 40,644 | 109,195 | 0.68 | 1.11 | 11,352 |
| 平成21年度 | 39,535 | 17,413 | 21,771 | 186,944 | 91,068 | 94,741 | 37,620 | 90,729 | 0.49 | 0.95 | 13,265 |
| 平成22年度 | 40,954 | 17,009 | 23,603 | 185,224 | 83,846 | 99,840 | 44,381 | 111,398 | 0.60 | 1.08 | 13,333 |
| 平成23年度 | 40,144 | 16,817 | 23,161 | 182,259 | 80,971 | 100,518 | 49,163 | 128,644 | 0.71 | 1.22 | 13,260 |
| 平成24年度 | 37,622 | 16,128 | 21,394 | 180,936 | 82,012 | 98,444 | 52,520 | 138,471 | 0.77 | 1.40 | 14,106 |
| 平成25年度 | 34,386 | 14,149 | 20,171 | 164,127 | 73,543 | 90,206 | 55,748 | 137,750 | 0.84 | 1.62 | 13,680 |
| 平成26年2月 | 2,694 | 1,050 | 1,643 | 12,264 | 5,374 | 6,874 | 5,093 | 11,325 | 0.92 | 1.89 | 971 |
| 平成26年3月 | 3,106 | 1,289 | 1,812 | 13,160 | 5,744 | 7,404 | 4,530 | 11,857 | 0.90 | 1.46 | 1,530 |
| 平成26年4月 | 4,445 | 1,867 | 2,569 | 14,449 | 6,412 | 8,017 | 3,916 | 11,104 | 0.77 | 0.88 | 1,302 |
| 平成26年5月 | 3,012 | 1,176 | 1,834 | 14,436 | 6,419 | 7,997 | 3,796 | 10,380 | 0.72 | 1.26 | 1,052 |
| 平成26年6月 | 2,778 | 1,157 | 1,620 | 14,180 | 6,304 | 7,862 | 3,541 | 10,128 | 0.71 | 1.27 | 1,034 |
| 平成26年7月 | 2,676 | 1,136 | 1,532 | 13,554 | 6,032 | 7,504 | 4,212 | 10,656 | 0.79 | 1.57 | 858 |
| 平成26年8月 | 2,577 | 1,072 | 1,497 | 12,516 | 5,464 | 7,029 | 3,756 | 10,576 | 0.84 | 1.46 | 863 |
| 平成26年9月 | 2,923 | 1,156 | 1,764 | 12,562 | 5,365 | 7,173 | 4,090 | 11,204 | 0.89 | 1.40 | 989 |
| 平成26年10月 | 3,020 | 1,265 | 1,749 | 12,763 | 5,506 | 7,233 | 4,358 | 11,449 | 0.90 | 1.44 | 1,019 |
| 平成26年11月 | 2,254 | 912 | 1,340 | 12,087 | 5,264 | 6,807 | 3,570 | 10,801 | 0.89 | 1.58 | 772 |
| 平成26年12月 | 1,917 | 760 | 1,156 | 11,053 | 4,812 | 6,230 | 3,335 | 10,480 | 0.95 | 1.74 | 689 |
| 平成27年1月 | 3,056 | 1,158 | 1,894 | 11,323 | 4,760 | 6,549 | 4,688 | 11,080 | 0.98 | 1.53 | 730 |
| 平成27年2月 | 3,061 | 1,195 | 1,860 | 12,055 | 5,057 | 6,980 | 4,875 | 12,267 | 1.02 | 1.59 | 920 |

※性別表示を強制していないため、合計と男女の計は不一致となります。

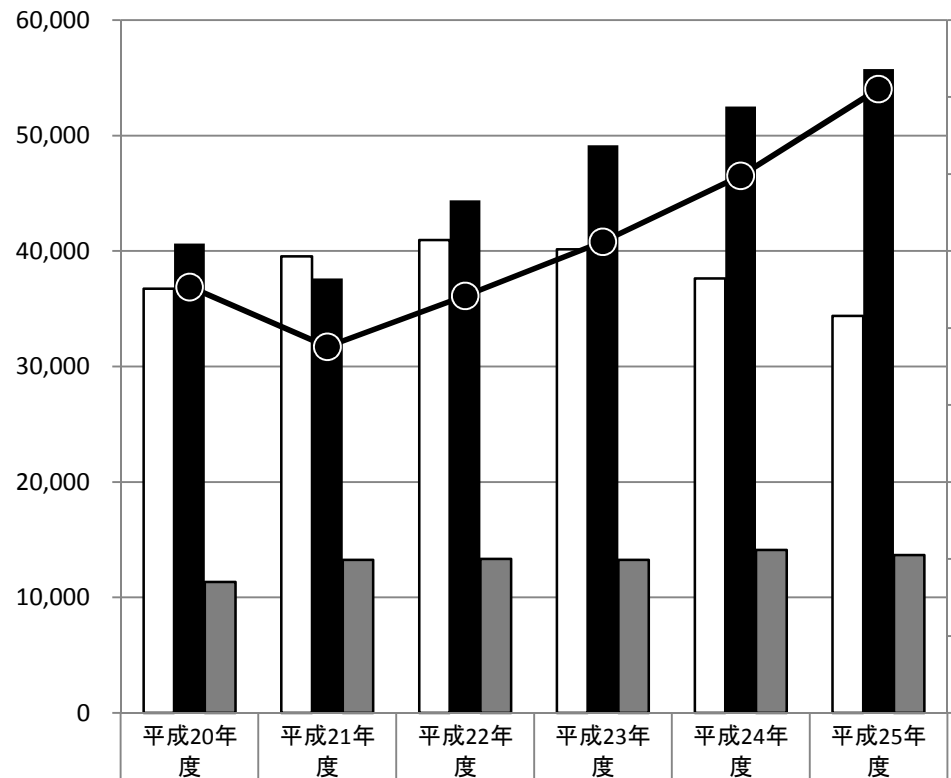
* 臨時・季節・日雇を除く常用で算定（パートは含む）

年間

5-1. 求人・求職の推移（一般＋パート）

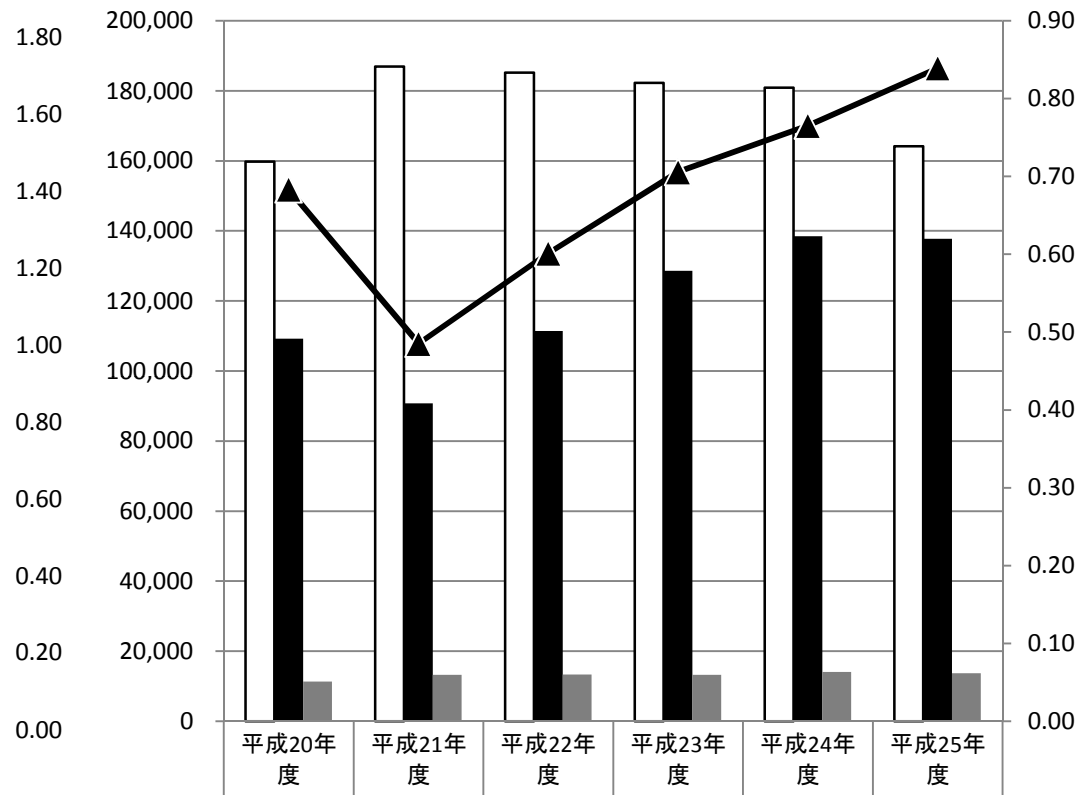
* 臨時・季節・日雇を除く常用
で算定（パートは含む）

□ 新規求職者数 ■ 新規求人数 ▒ 求人充足数 ● 新規求人倍率



| | | | | | | |
|--------|--------|--------|--------|--------|--------|--------|
| 新規求職者数 | 36,725 | 39,535 | 40,954 | 40,144 | 37,622 | 34,386 |
| 新規求人数 | 40,644 | 37,620 | 44,381 | 49,163 | 52,520 | 55,748 |
| 求人充足数 | 11,352 | 13,265 | 13,333 | 13,260 | 14,106 | 13,680 |
| 新規求人倍率 | 1.11 | 0.95 | 1.08 | 1.22 | 1.40 | 1.62 |

□ 有効求職者数 ■ 有効求人数 ▒ 求人充足数 ▲ 有効求人倍率



| | | | | | | |
|--------|---------|---------|---------|---------|---------|---------|
| 有効求職者数 | 159,778 | 186,944 | 185,224 | 182,259 | 180,936 | 164,127 |
| 有効求人数 | 109,195 | 90,729 | 111,398 | 128,644 | 138,471 | 137,750 |
| 求人充足数 | 11,352 | 13,265 | 13,333 | 13,260 | 14,106 | 13,680 |
| 有効求人倍率 | 0.68 | 0.49 | 0.60 | 0.71 | 0.77 | 0.84 |

新規

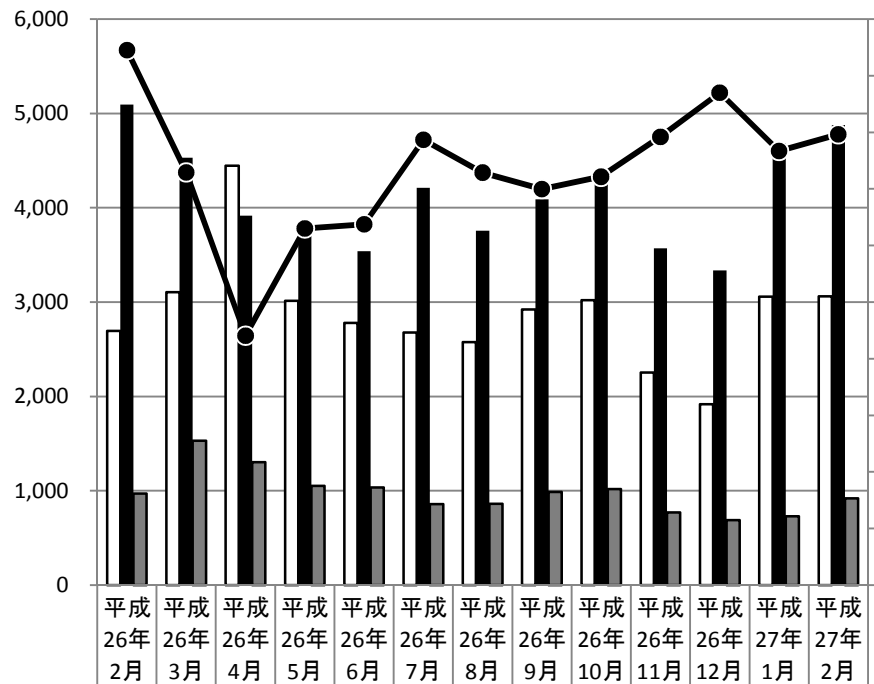
有効

月間

5-2. 求人・求職の推移（一般＋パート）

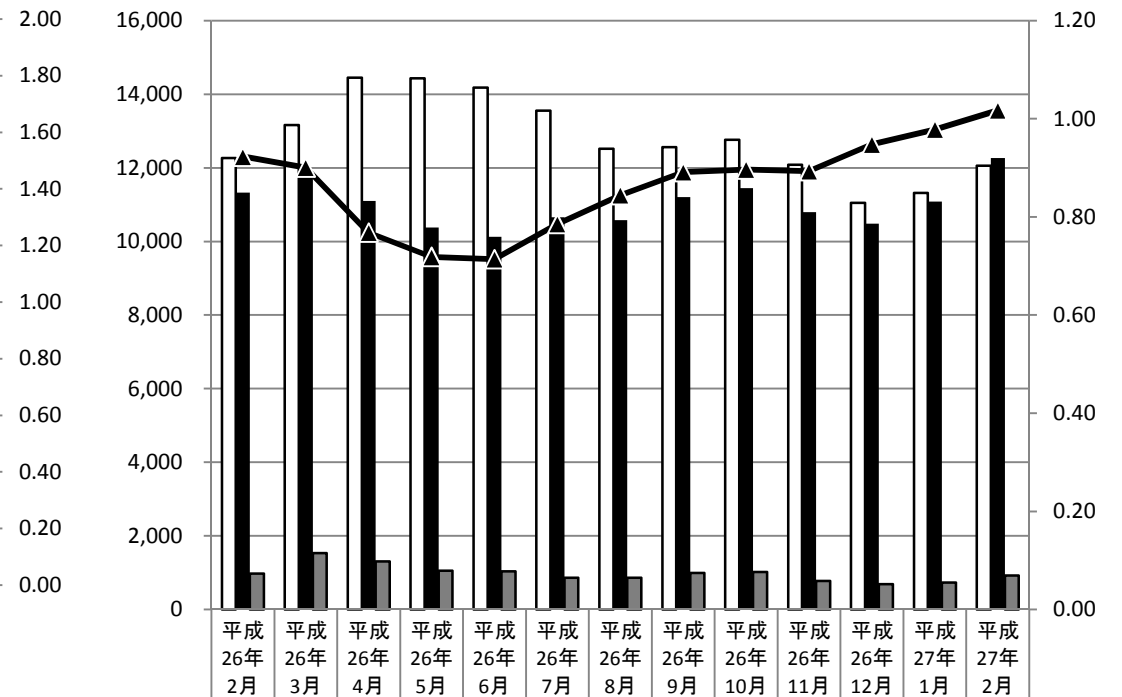
* 臨時・季節・日雇を除く常用で算定（パートは含む）

□ 新規求職者数 ■ 新規求人数 ▒ 求人充足数 ● 新規求人倍率



| | | | | | | | | | | | | | |
|--------|-------|-------|-------|-------|-------|-------|-------|-------|-------|-------|-------|-------|-------|
| 新規求職者数 | 2,694 | 3,106 | 4,445 | 3,012 | 2,778 | 2,676 | 2,577 | 2,923 | 3,020 | 2,254 | 1,917 | 3,056 | 3,061 |
| 新規求人数 | 5,093 | 4,530 | 3,916 | 3,796 | 3,541 | 4,212 | 3,756 | 4,090 | 4,358 | 3,570 | 3,335 | 4,688 | 4,875 |
| 求人充足数 | 971 | 1,530 | 1,302 | 1,052 | 1,034 | 858 | 863 | 989 | 1,019 | 772 | 689 | 730 | 920 |
| 新規求人倍率 | 1.89 | 1.46 | 0.88 | 1.26 | 1.27 | 1.57 | 1.46 | 1.40 | 1.44 | 1.58 | 1.74 | 1.53 | 1.59 |

□ 有効求職者数 ■ 有効求人数 ▒ 求人充足数 ▲ 有効求人倍率



| | | | | | | | | | | | | | |
|--------|--------|--------|--------|--------|--------|--------|--------|--------|--------|--------|--------|--------|--------|
| 有効求職者数 | 12,264 | 13,160 | 14,449 | 14,436 | 14,180 | 13,554 | 12,516 | 12,562 | 12,763 | 12,087 | 11,053 | 11,323 | 12,055 |
| 有効求人数 | 11,325 | 11,857 | 11,104 | 10,380 | 10,128 | 10,656 | 10,576 | 11,204 | 11,449 | 10,801 | 10,480 | 11,080 | 12,267 |
| 求人充足数 | 971 | 1,530 | 1,302 | 1,052 | 1,034 | 858 | 863 | 989 | 1,019 | 772 | 689 | 730 | 920 |
| 有効求人倍率 | 0.92 | 0.90 | 0.77 | 0.72 | 0.71 | 0.79 | 0.84 | 0.89 | 0.90 | 0.89 | 0.95 | 0.98 | 1.02 |

新規

有効