

平成26年12月分

ハローワーク熊本
求人・求職状況
及び
賃金情報



〔掲載内容〕

- | | |
|----------------------|------------|
| 1.職業別有効求人・求職及び有効求人倍率 | 4.産業別求人賃金 |
| 2.職業別求人・求職(希望)賃金 | 5.求人・求職の推移 |
| 3.職業別求人賃金(中分類) | |

- * 「求人賃金」: 新規求人の上限の平均値、及び下限の平均値を表示しています。
- * 「求職賃金」: 新規求職者の希望賃金の平均値を表示しています。
- * 臨時・季節・日雇を除く常用で算定(パートは含む)

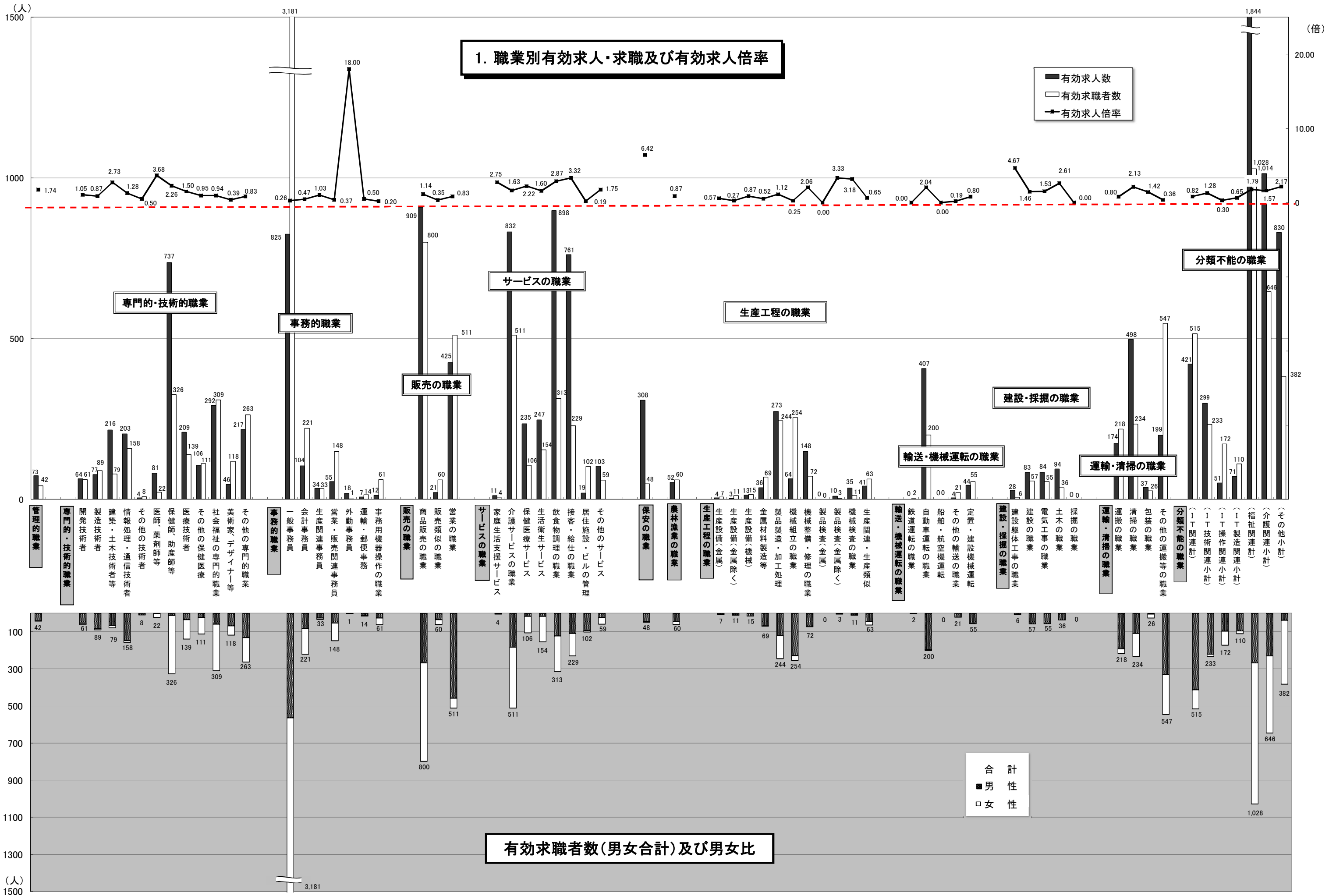
労働者の募集・採用にあたっては、年齢・性別にかかわりなく均等な機会をあたえるよう努めましょう。

ハローワーク熊本
熊本公共職業安定所

1. 職業別有効求人・求職及び有効求人倍率

2014年12月	有効求人数		有効求職者数		有効求人倍率 合計
	合計	合計	男性	女性	
職業計	10,480	11,053	4,812	6,230	0.95
A 管理的職業	73	42	41	1	1.74
B 専門的・技術的職業	2,252	1,683	688	995	1.34
07 開発技術者	64	61	54	7	1.05
08 製造技術者	77	89	83	6	0.87
09 建築・土木技術者等	216	79	66	13	2.73
10 情報処理・通信技術者	203	158	148	10	1.28
11 その他の技術者	4	8	8	0	0.50
12 医師、薬剤師等	81	22	3	19	3.68
13 保健師、助産師等	737	326	12	314	2.26
14 医療技術者	209	139	34	105	1.50
15 その他の保健医療	106	111	22	89	0.95
16 社会福祉の専門的職業	292	309	59	250	0.94
22 美術家、デザイナー等	46	118	68	50	0.39
その他の専門的職業	217	263	131	132	0.83
C 事務的職業	1,055	3,659	763	2,893	0.29
25 一般事務員	825	3,181	563	2,615	0.26
26 会計事務員	104	221	83	138	0.47
27 生産関連事務員	34	33	25	8	1.03
28 営業・販売関連事務員	55	148	52	96	0.37
29 外勤事務員	18	1	1	0	18.00
30 運輸・郵便事務	7	14	13	1	0.50
31 事務用機器操作の職業	12	61	26	35	0.20
D 販売の職業	1,355	1,371	760	609	0.99
32 商品販売の職業	909	800	267	531	1.14
33 販売類似の職業	21	60	35	25	0.35
34 営業の職業	425	511	458	53	0.83
E サービスの職業	3,106	1,478	561	914	2.10
35 家庭生活支援サービス	11	4	0	4	2.75
36 介護サービスの職業	832	511	182	328	1.63
37 保健医療サービス	235	106	17	89	2.22
38 生活衛生サービス	247	154	16	138	1.60
39 飲食物調理の職業	898	313	122	190	2.87
40 接客・給仕の職業	761	229	108	121	3.32
41 居住施設・ビルの管理	19	102	93	8	0.19
42 その他のサービス	103	59	23	36	1.75
F 保安の職業	308	48	45	3	6.42
G 農林漁業の職業	52	60	45	15	0.87
H 生産工程の職業	627	749	575	174	0.84
49 生産設備（金属）	4	7	7	0	0.57
50 生産設備（金属除く）	3	11	9	2	0.27
51 生産設備（機械）	13	15	15	0	0.87
52 金属材料製造等	36	69	67	2	0.52
54 製品製造・加工処理	273	244	121	123	1.12
57 機械組立の職業	64	254	228	26	0.25
60 機械整備・修理の職業	148	72	72	0	2.06
61 製品検査（金属）	0	0	0	0	0.00
62 製品検査（金属除く）	10	3	2	1	3.33
63 機械検査の職業	35	11	9	2	3.18
64 生産関連・生産類似	41	63	45	18	0.65
I 輸送・機械運転の職業	455	278	273	5	1.64
65 鉄道運転の職業	0	2	1	1	0.00
66 自動車運転の職業	407	200	196	4	2.04
67 船舶・航空機運転	0	0	0	0	0.00
68 その他の輸送の職業	4	21	21	0	0.19
69 定置・建設機械運転	44	55	55	0	0.80
J 建設・探掘の職業	289	154	154	0	1.88
70 建設躯体工事の職業	28	6	6	0	4.67
71 建設の職業	83	57	57	0	1.46
72 電気工事の職業	84	55	55	0	1.53
73 土木の職業	94	36	36	0	2.61
74 探掘の職業	0	0	0	0	0.00
K 運搬・清掃等の職業	908	1,025	634	388	0.89
75 運搬の職業	174	218	192	26	0.80
76 清掃の職業	498	234	108	125	2.13
77 包装の職業	37	26	4	22	1.42
78 その他の運搬等の職業	199	547	330	215	0.36
分類不能の職業	0	506	273	233	0.00
（IT関連計）	421	515	412	103	0.82
（IT技術関連小計）	299	233	221	12	1.28
（IT操作関連小計）	51	172	96	76	0.30
（IT製造関連小計）	71	110	95	15	0.65
（福祉関連計）	1,844	1,028	267	760	1.79
（介護関連小計）	1,014	646	229	416	1.57
（その他小計）	830	382	38	344	2.17

* 臨時・季節・日雇を除く常用で算定（パートは含む）



1. 職業別有効求人・求職及び有効求人倍率

■ 有効求人人数
□ 有効求職者数
— 有効求人倍率

サービスの職業

生産工程の職業

分類不能の職業

専門的・技術的職業

事務的職業

販売の職業

建設・探掘の職業

輸送・機械運転の職業

運輸・清掃の職業

- 管理的職業
- 専門的・技術的職業
 - 開発技術者
 - 製造技術者
 - 建築・土木技術者等
 - 情報処理・通信技術者
 - その他の技術者
 - 医師、薬剤師等
 - 保健師、助産師等
 - 医療技術者
 - その他の保健医療
 - 社会福祉の専門的職業
 - 美術家、デザイナー等
 - その他の専門的職業
- 事務的職業
 - 一般事務員
 - 会計事務員
 - 生産関連事務員
 - 営業・販売関連事務員
 - 外勤事務員
 - 運輸・郵便事務
 - 事務用機器操作の職業
- 販売の職業
 - 商品の販売の職業
 - 営業の職業
 - 販売類似の職業
- サービスの職業
 - 家庭生活支援サービス
 - 介護サービスの職業
 - 保健医療サービス
 - 生活衛生サービス
 - 飲食物調理の職業
 - 接客・給仕の職業
 - 居住施設・ビルの管理
 - その他のサービス
- 保安の職業
- 農林漁業の職業
- 生産工程の職業
 - 生産設備(金属)
 - 生産設備(金属除く)
 - 生産設備(機械)
 - 金属材料製造等
 - 金属材料製造等
 - 製品製造・加工処理
 - 機械組立の職業
 - 機械整備・修理の職業
 - 製品検査(金属)
 - 製品検査(金属除く)
 - 機械検査の職業
 - 生産関連・生産類似
- 輸送・機械運転の職業
 - 鉄道運転の職業
 - 自動車運転の職業
 - 船舶・航空機運転
 - その他の輸送の職業
 - 定置・建設機械運転
- 建設・探掘の職業
 - 建設躯体工事の職業
 - 建設の職業
 - 電気工事の職業
 - 土木の職業
 - 探掘の職業
- 運輸・清掃の職業
 - 運搬の職業
 - 清掃の職業
 - 包装の職業
 - その他の運搬等の職業
- 分類不能の職業
 - (IT関連計)
 - (IT技術関連小計)
 - (IT操作関連小計)
 - (IT製造関連小計)
 - (福祉関連計)
 - (介護関連小計)
 - (その他小計)

有効求職者数(男女合計)及び男女比

合計
■ 男性
□ 女性

* 臨時・季節・日雇を除く常用で算定(パートは含む)

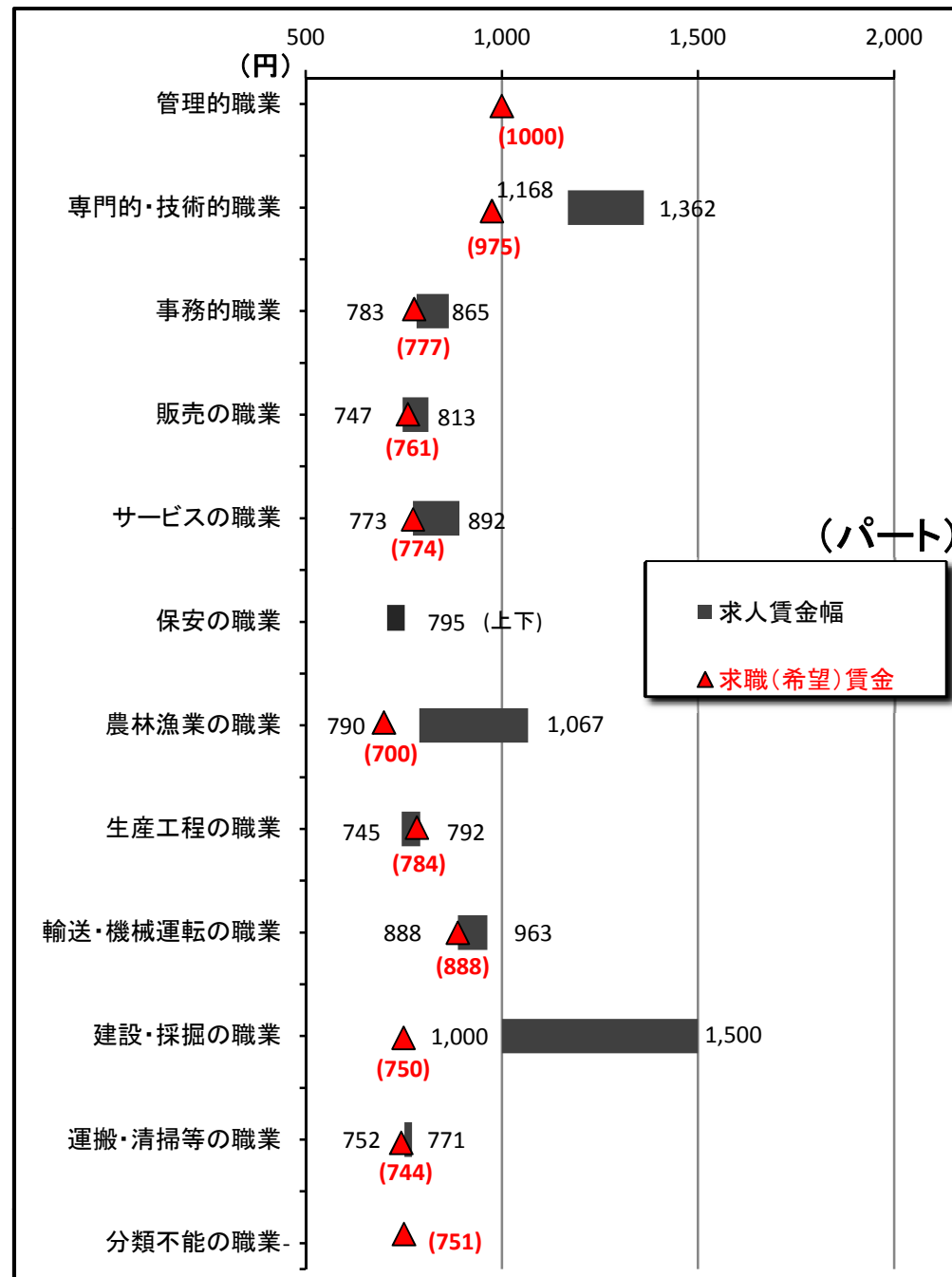
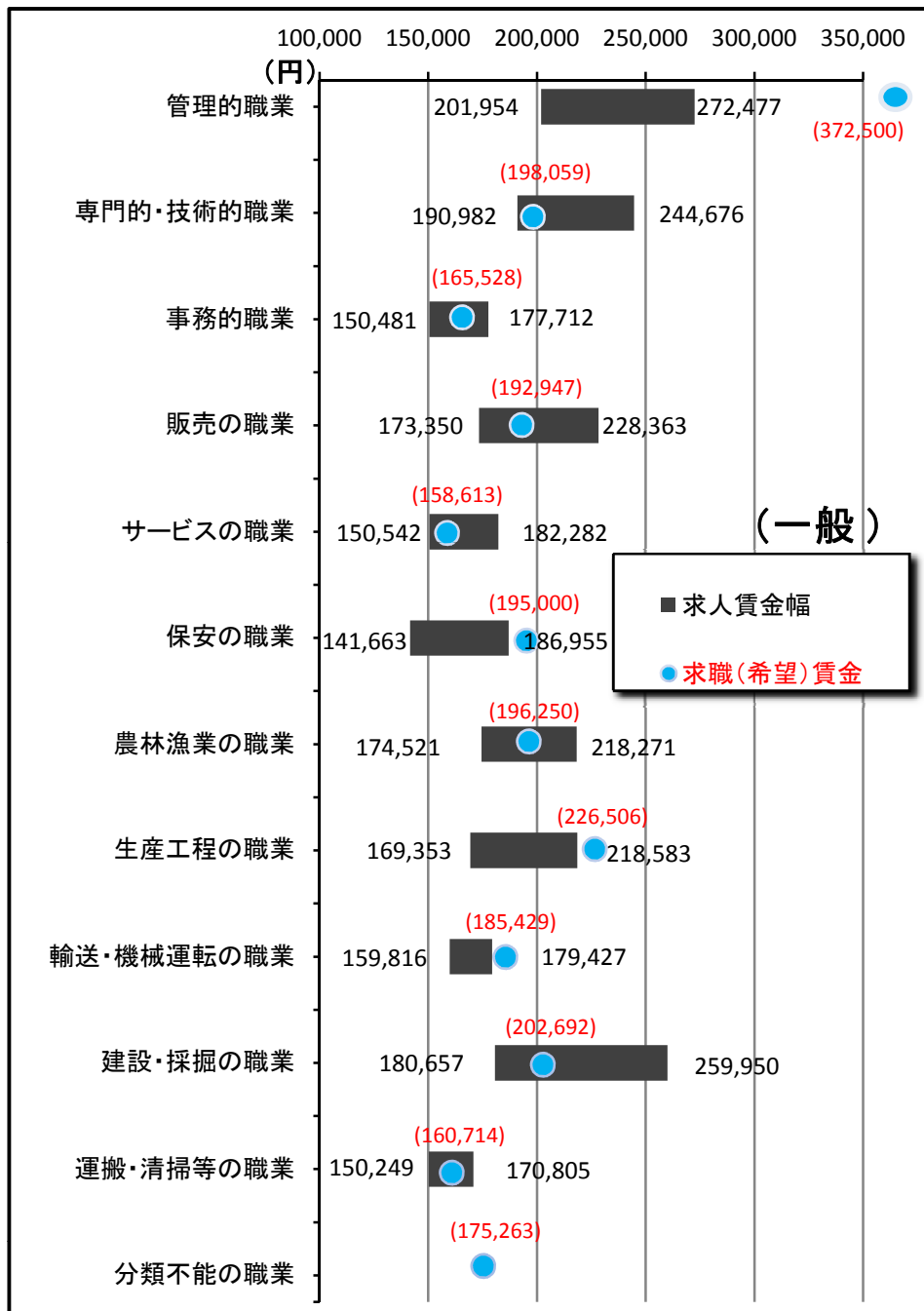
2. 職業別求人賃金・求職（希望）賃金…一般およびパート

2014年12月	求人賃金				求職賃金	
	一般		パート		一般	パート
	上限	下限	上限	下限		
職業計	213,441	169,426	958	851	181,246	802
管理的職業	272,477	201,954	-	-	372,500	1,000
専門的・技術的職業	244,676	190,982	1,362	1,168	198,059	975
事務的職業	177,712	150,481	865	783	165,528	777
販売の職業	228,363	173,350	813	747	192,947	761
サービスの職業	182,282	150,542	892	773	158,613	774
保安の職業	186,955	141,663	795	795	195,000	-
農林漁業の職業	218,271	174,521	1,067	790	196,250	700
生産工程の職業	218,583	169,353	792	745	226,506	784
輸送・機械運転の職業	179,427	159,816	963	888	185,429	888
建設・採掘の職業	259,950	180,657	1,500	1,000	202,692	750
運搬・清掃等の職業	170,805	150,249	771	752	160,714	744
分類不能の職業	-	-	-	-	175,263	751

*月内にハローワーク熊本に求職申込をされた方の希望賃金、及び当月出された求人の平均賃金で算出。

*パートは時間給で計上

2. 職業別求人賃金・求職（希望）賃金…一般およびパート



3. 職業別求人賃金（中分類）…一般およびパート

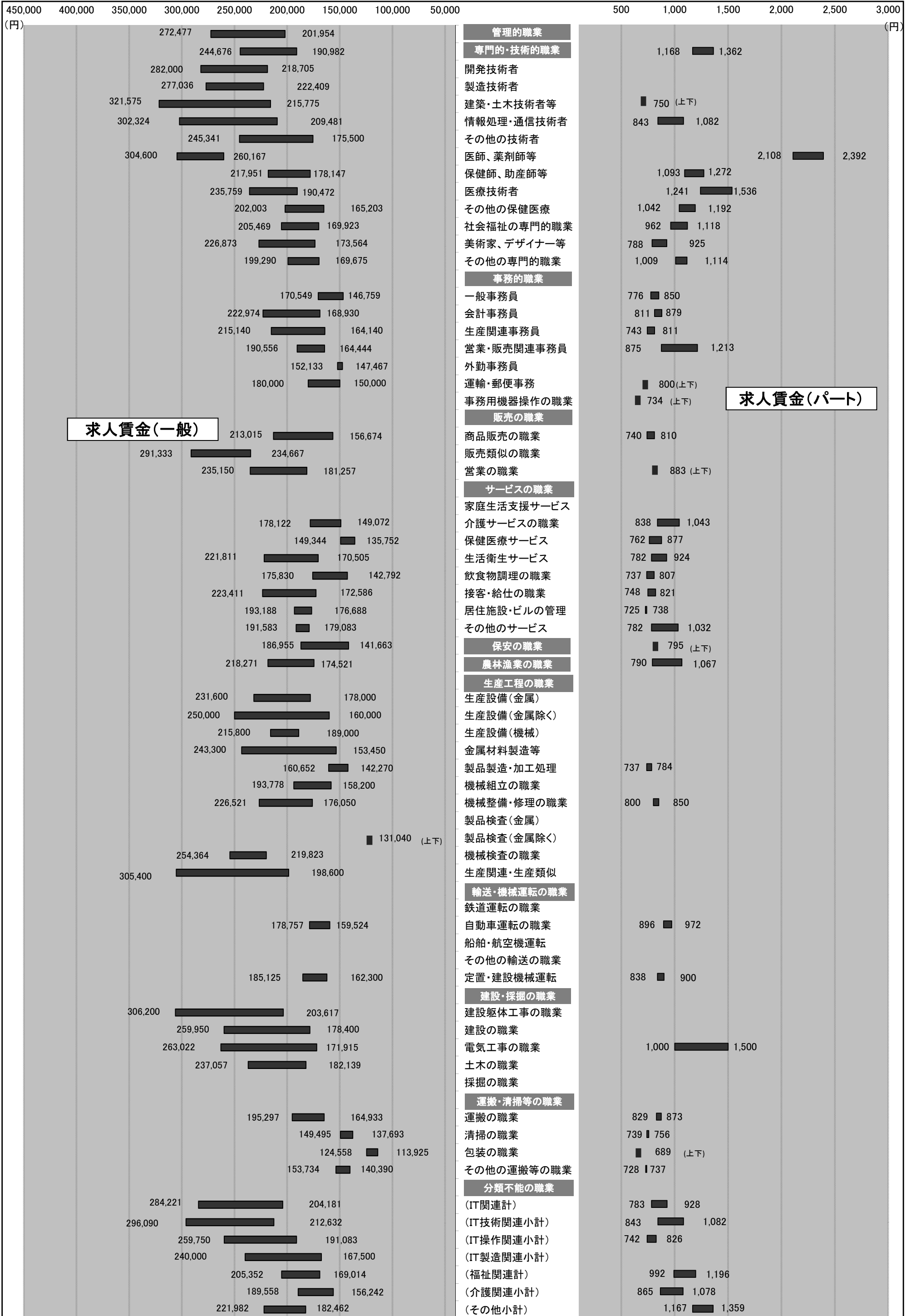
*パートは時間給で計上

2014年12月	一般		パート	
	上限	下限	上限	下限
職業計	213,441	169,426	958	851
管理的職業	272,477	201,954	-	-
専門的・技術的職業	244,676	190,982	1,362	1,168
開発技術者	282,000	218,705	-	-
製造技術者	277,036	222,409	-	-
建築・土木技術者等	321,575	215,775	750	750
情報処理・通信技術者	302,324	209,481	1,082	843
その他の技術者	245,341	175,500	-	-
医師、薬剤師等	304,600	260,167	2,392	2,108
保健師、助産師等	217,951	178,147	1,272	1,093
医療技術者	235,759	190,472	1,536	1,241
その他の保健医療	202,003	165,203	1,192	1,042
社会福祉の専門的職業	205,469	169,923	1,118	962
美術家、デザイナー等	226,873	173,564	925	788
その他の専門的職業	199,290	169,675	1,114	1,009
事務的職業	177,712	150,481	865	783
一般事務員	170,549	146,759	850	776
会計事務員	222,974	168,930	879	811
生産関連事務員	215,140	164,140	811	743
営業・販売関連事務員	190,556	164,444	1,213	875
外勤事務員	152,133	147,467	-	-
運輸・郵便事務	180,000	150,000	800	800
事務用機器操作の職業	-	-	734	734
販売の職業	228,363	173,350	813	747
商品販売の職業	213,015	156,674	810	740
販売類似の職業	291,333	234,667	-	-
営業の職業	235,150	181,257	883	883
サービスの職業	182,282	150,542	892	773
家庭生活支援サービス	-	-	-	-
介護サービスの職業	178,122	149,072	1,043	838
保健医療サービス	149,344	135,752	877	762
生活衛生サービス	221,811	170,505	924	782
飲食物調理の職業	175,830	142,792	807	737
接客・給仕の職業	223,411	172,586	821	748
居住施設・ビルの管理	193,188	176,688	738	725
その他のサービス	191,583	179,083	1,032	782
保安の職業	186,955	141,663	795	795
農林漁業の職業	218,271	174,521	1,067	790
生産工程の職業	218,583	169,353	792	745
生産設備（金属）	231,600	178,000	-	-
生産設備（金属除く）	250,000	160,000	-	-
生産設備（機械）	215,800	189,000	-	-
金属材料製造等	243,300	153,450	-	-
製品製造・加工処理	160,652	142,270	784	737
機械組立の職業	193,778	158,200	-	-
機械整備・修理の職業	226,521	176,050	850	800
製品検査（金属）	-	-	-	-
製品検査（金属除く）	131,040	131,040	-	-
機械検査の職業	254,364	219,823	-	-
生産関連・生産類似	305,400	198,600	-	-
輸送・機械運転の職業	179,427	159,816	963	888
鉄道運転の職業	-	-	-	-
自動車運転の職業	178,757	159,524	972	896
船舶・航空機運転	-	-	-	-
その他の輸送の職業	-	-	-	-
定置・建設機械運転	185,125	162,300	900	838
建設・採掘の職業	259,950	180,657	1,500	1,000
建設躯体工事の職業	306,200	203,617	-	-
建設の職業	259,950	178,400	-	-
電気工事の職業	263,022	171,915	1,500	1,000
土木の職業	237,057	182,139	-	-
採掘の職業	-	-	-	-
運搬・清掃等の職業	170,805	150,249	771	752
運搬の職業	195,297	164,933	873	829
清掃の職業	149,495	137,693	756	739
包装の職業	124,558	113,925	689	689
その他の運搬等の職業	153,734	140,390	737	728
分類不能の職業	-	-	-	-
（IT関連計）	284,221	204,181	928	783
（IT技術関連小計）	296,090	212,632	1,082	843
（IT操作関連小計）	259,750	191,083	826	742
（IT製造関連小計）	240,000	167,500	-	-
（福祉関連計）	205,352	169,014	1,196	992
（介護関連小計）	189,558	156,242	1,078	865
（その他小計）	221,982	182,462	1,359	1,167

*「求人賃金」：新規求人の上限の平均値、及び下限の平均値を表示

3. 職業別求人賃金（中分類）…一般およびパート

2014年12月



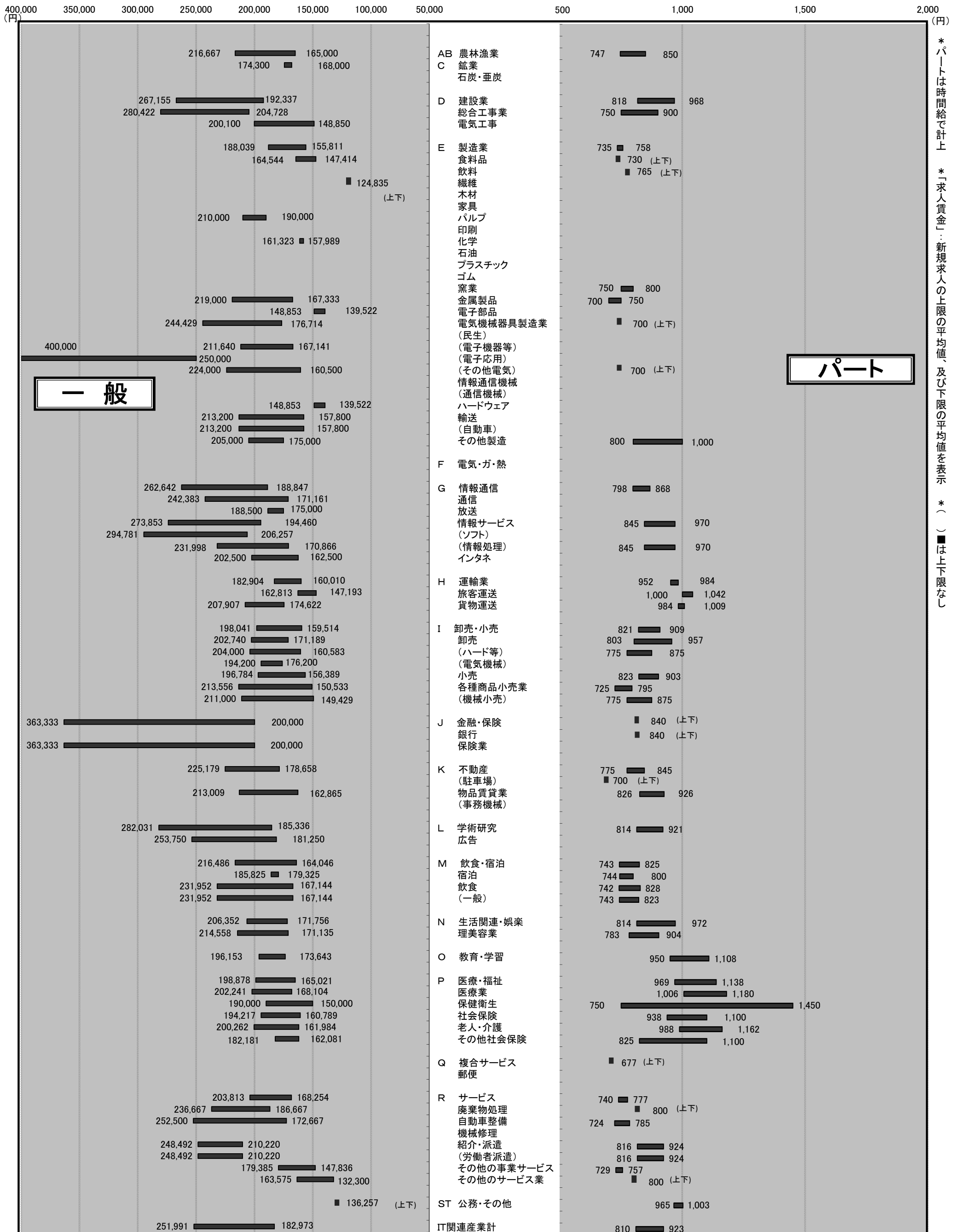
4. 産業別求人賃金…一般およびパート

2014年12月	一 般		パ ー ト	
	上 限	下 限	上 限	下 限
産業計	213,441	169,426	958	851
AB 農林漁業	216,667	165,000	850	747
C 鉱業	174,300	168,000	-	-
石炭・亜炭	-	-	-	-
D 建設業	267,155	192,337	968	818
総合工事業	280,422	204,728	900	750
電気工事	200,100	148,850	-	-
E 製造業	188,039	155,811	758	735
食料品	164,544	147,414	730	730
飲料	-	-	765	765
繊維	124,835	124,835	-	-
木材	-	-	-	-
家具	-	-	-	-
パルプ	210,000	190,000	-	-
印刷	-	-	-	-
化学	161,323	157,989	-	-
石油	-	-	-	-
プラスチック	-	-	-	-
ゴム	-	-	-	-
窯業	-	-	800	750
金属製品	219,000	167,333	750	700
電子部品	148,853	139,522	-	-
電気機械器具製造業	244,429	176,714	700	700
(民生)	-	-	-	-
(電子機器等)	211,640	167,141	-	-
(電子応用)	400,000	250,000	-	-
(その他電気)	224,000	160,500	700	700
情報通信機械	-	-	-	-
(通信機械)	-	-	-	-
ハードウェア	148,853	139,522	-	-
輸送	213,200	157,800	-	-
(自動車)	213,200	157,800	-	-
その他製造	205,000	175,000	1,000	800
F 電気・ガ・熱	-	-	-	-
G 情報通信	262,642	188,847	868	798
通信	242,383	171,161	-	-
放送	188,500	175,000	-	-
情報サービス	273,853	194,460	970	845
(ソフト)	294,781	206,257	-	-
(情報処理)	231,998	170,866	970	845
インタネ	202,500	162,500	-	-
H 運輸業	182,904	160,010	984	952
旅客運送	162,813	147,193	1,042	1,000
貨物運送	207,907	174,622	1,009	984
I 卸売・小売	198,041	159,514	909	821
卸売	202,740	171,189	957	803
(ハード等)	204,000	160,583	875	775
(電気機械)	194,200	176,200	-	-
小売	196,784	156,389	903	823
各種商品小売業	213,556	150,533	795	725
(機械小売)	211,000	149,429	875	775
J 金融・保険	363,333	200,000	840	840
銀行	-	-	840	840
保険業	363,333	200,000	-	-
K 不動産	225,179	178,658	845	775
(駐車場)	-	-	700	700
物品賃貸業	213,009	162,865	926	826
(事務機械)	-	-	-	-
L 学術研究	282,031	185,336	921	814
広告	253,750	181,250	-	-
M 飲食・宿泊	216,486	164,046	825	743
宿泊	185,825	179,325	800	744
飲食	231,952	167,144	828	742
(一般)	231,952	167,144	823	743
N 生活関連・娯楽	206,352	171,756	972	814
理美容業	214,558	171,135	904	783
O 教育・学習	196,153	173,643	1,108	950
P 医療・福祉	198,878	165,021	1,138	969
医療業	202,241	168,104	1,180	1,006
保健衛生	190,000	150,000	1,450	750
社会保険	194,217	160,789	1,100	938
老人・介護	200,262	161,984	1,162	988
その他社会保険	182,181	162,081	1,100	825
Q 複合サービス	-	-	677	677
郵便	-	-	-	-
R サービス	203,813	168,254	777	740
廃棄物処理	236,667	186,667	800	800
自動車整備	252,500	172,667	785	724
機械修理	-	-	-	-
紹介・派遣	248,492	210,220	924	816
(労働者派遣)	248,492	210,220	924	816
その他の事業サービス	179,385	147,836	757	729
その他のサービス業	163,575	132,300	800	800
S T 公務・その他	136,257	136,257	1,003	965
I T 関連産業計	251,991	182,973	923	810

* パートは時間給で計上 * 平成19年11月に産業分類変更あり * 「求人賃金」：新規求人の上限の平均値、及び下限の平均値を表示

4. 産業別求人賃金…一般およびパート

2014年12月



*パートは時間給で計上
*「求人賃金」：新規求人の上限の平均値、及び下限の平均値を表示
*() は上下限なし

5. 求人・求職の推移（一般＋パート）

区分 年月	新規求職者数			有効求職者数			新規求人数	有効求人数	有効求人倍率	新規求人倍率	求人充足数
	合計	男子	女子	合計	男子	女子					
平成20年度	36,725	14,024	20,443	159,778	52,788	86,213	40,644	109,195	0.68	1.11	11,352
平成21年度	39,535	17,413	21,771	186,944	91,068	94,741	37,620	90,729	0.49	0.95	13,265
平成22年度	40,954	17,009	23,603	185,224	83,846	99,840	44,381	111,398	0.60	1.08	13,333
平成23年度	40,144	16,817	23,161	182,259	80,971	100,518	49,163	128,644	0.71	1.22	13,260
平成24年度	37,622	16,128	21,394	180,936	82,012	98,444	52,520	138,471	0.77	1.40	14,106
平成25年度	34,386	14,149	20,171	164,127	73,543	90,206	55,748	137,750	0.84	1.62	13,680
平成25年12月	1,843	799	1,039	11,577	5,264	6,293	3,764	9,538	0.82	2.04	891
平成26年1月	2,982	1,196	1,780	11,811	5,227	6,566	5,573	10,397	0.88	1.87	947
平成26年2月	2,694	1,050	1,643	12,264	5,374	6,874	5,093	11,325	0.92	1.89	971
平成26年3月	3,106	1,289	1,812	13,160	5,744	7,404	4,530	11,857	0.90	1.46	1,530
平成26年4月	4,445	1,867	2,569	14,449	6,412	8,017	3,916	11,104	0.77	0.88	1,302
平成26年5月	3,012	1,176	1,834	14,436	6,419	7,997	3,796	10,380	0.72	1.26	1,052
平成26年6月	2,778	1,157	1,620	14,180	6,304	7,862	3,541	10,128	0.71	1.27	1,034
平成26年7月	2,676	1,136	1,532	13,554	6,032	7,504	4,212	10,656	0.79	1.57	858
平成26年8月	2,577	1,072	1,497	12,516	5,464	7,029	3,756	10,576	0.84	1.46	863
平成26年9月	2,923	1,156	1,764	12,562	5,365	7,173	4,090	11,204	0.89	1.40	989
平成26年10月	3,020	1,265	1,749	12,763	5,506	7,233	4,358	11,449	0.90	1.44	1,019
平成26年11月	2,254	912	1,340	12,087	5,264	6,807	3,570	10,801	0.89	1.58	772
平成26年12月	1,917	760	1,156	11,053	4,812	6,230	3,335	10,480	0.95	1.74	689

※性別表示を強制していないため、合計と男女の計は不一致となります。

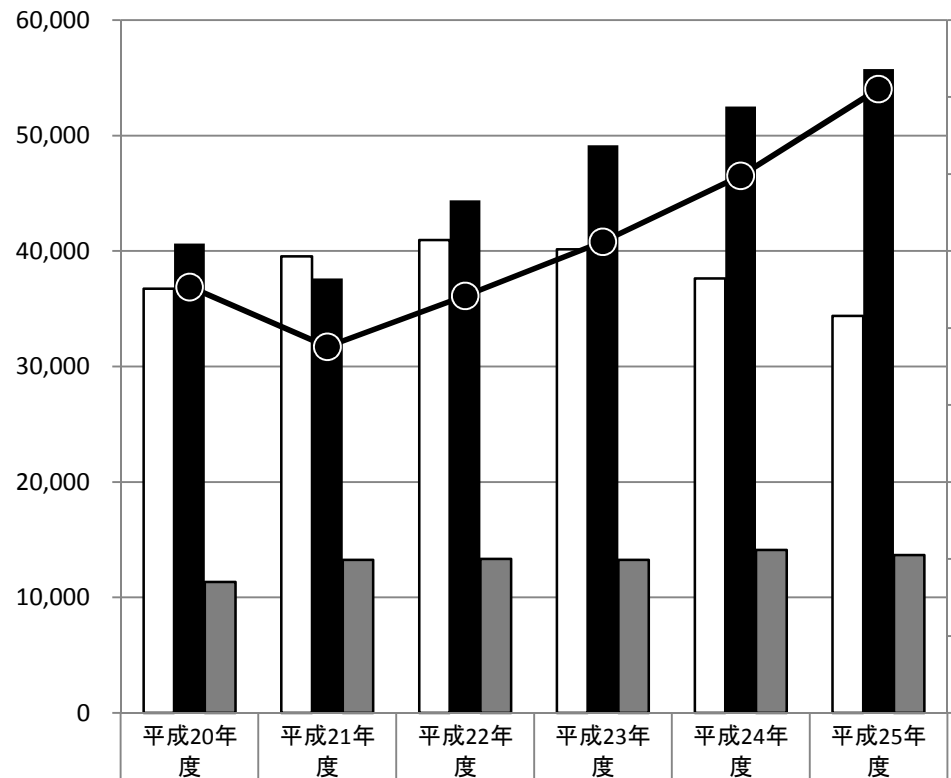
* 臨時・季節・日雇を除く常用で算定（パートは含む）

年間

5-1. 求人・求職の推移（一般＋パート）

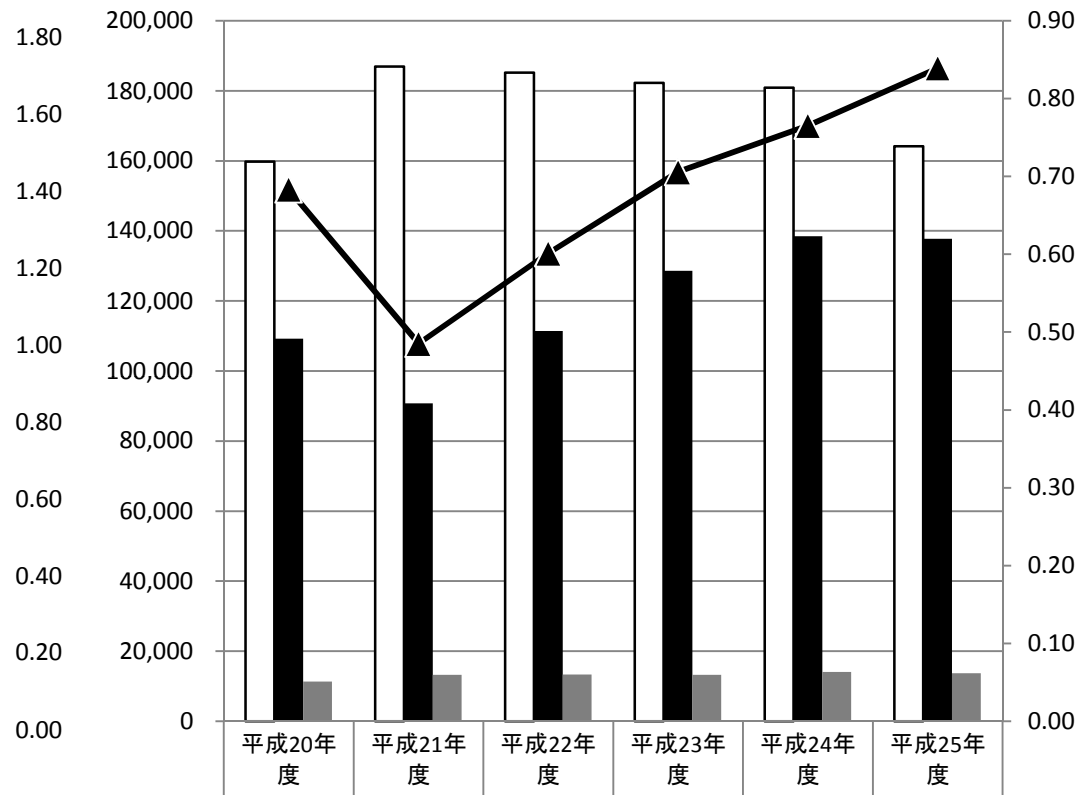
* 臨時・季節・日雇を除く常用で算定（パートは含む）

□ 新規求職者数 ■ 新規求人数 ▒ 求人充足数 ●● 新規求人倍率



新規求職者数	36,725	39,535	40,954	40,144	37,622	34,386
新規求人数	40,644	37,620	44,381	49,163	52,520	55,748
求人充足数	11,352	13,265	13,333	13,260	14,106	13,680
新規求人倍率	1.11	0.95	1.08	1.22	1.40	1.62

□ 有効求職者数 ■ 有効求人数 ▒ 求人充足数 ▲ 有効求人倍率



有効求職者数	159,778	186,944	185,224	182,259	180,936	164,127
有効求人数	109,195	90,729	111,398	128,644	138,471	137,750
求人充足数	11,352	13,265	13,333	13,260	14,106	13,680
有効求人倍率	0.68	0.49	0.60	0.71	0.77	0.84

新規

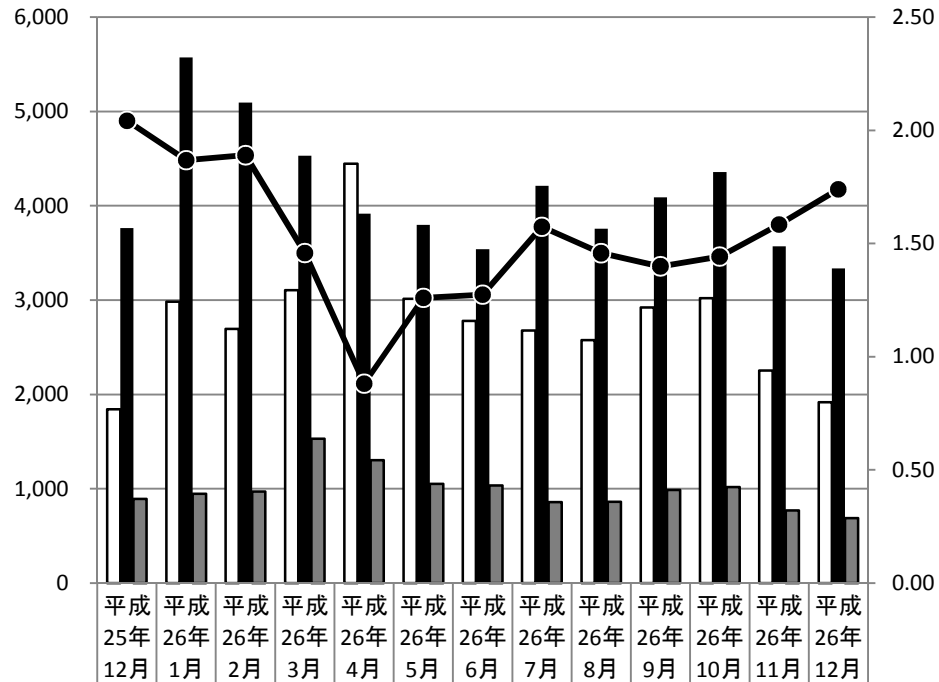
有効

月間

5-2. 求人・求職の推移（一般＋パート）

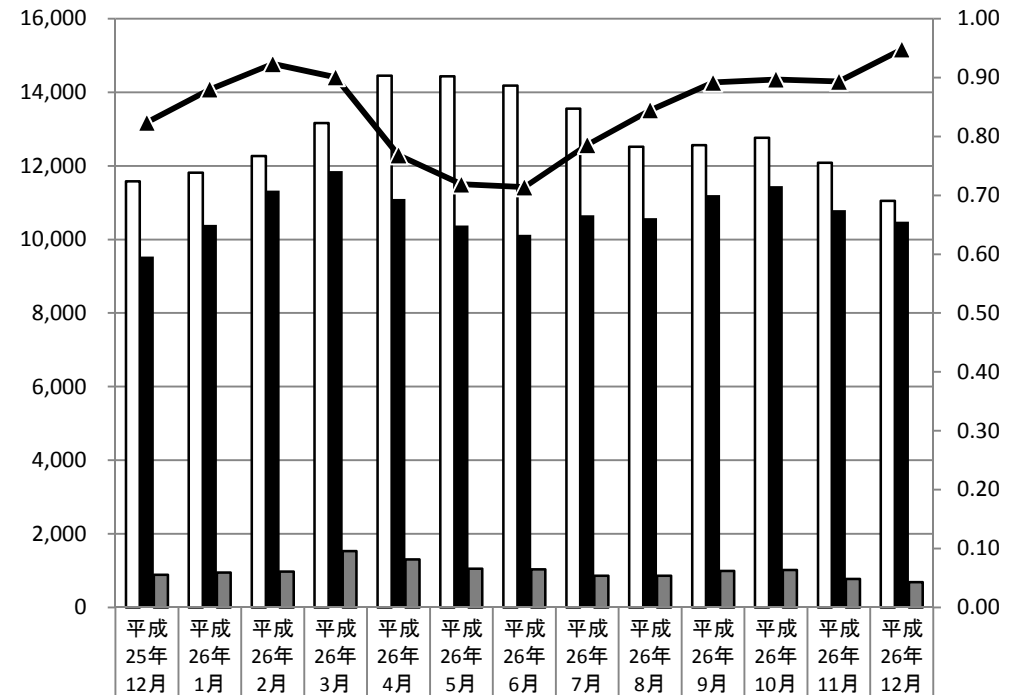
* 臨時・季節・日雇を除く常用で算定（パートは含む）

□ 新規求職者数 ■ 新規求人数 ▒ 求人充足数 ● 新規求人倍率



新規求職者数	1,843	2,982	2,694	3,106	4,445	3,012	2,778	2,676	2,577	2,923	3,020	2,254	1,917
新規求人数	3,764	5,573	5,093	4,530	3,916	3,796	3,541	4,212	3,756	4,090	4,358	3,570	3,335
求人充足数	891	947	971	1,530	1,302	1,052	1,034	858	863	989	1,019	772	689
新規求人倍率	2.04	1.87	1.89	1.46	0.88	1.26	1.27	1.57	1.46	1.40	1.44	1.58	1.74

□ 有効求職者数 ■ 有効求人数 ▒ 求人充足数 ▲ 有効求人倍率



有効求職者数	11,577	11,811	12,264	13,160	14,449	14,436	14,180	13,554	12,516	12,562	12,763	12,087	11,053
有効求人数	9,538	10,397	11,325	11,857	11,104	10,380	10,128	10,656	10,576	11,204	11,449	10,801	10,480
求人充足数	891	947	971	1,530	1,302	1,052	1,034	858	863	989	1,019	772	689
有効求人倍率	0.82	0.88	0.92	0.90	0.77	0.72	0.71	0.79	0.84	0.89	0.90	0.89	0.95

新規

有効