

平成26年11月分

ハローワーク熊本
求人・求職状況
及び
賃金情報



〔掲載内容〕

- | | |
|----------------------|------------|
| 1.職業別有効求人・求職及び有効求人倍率 | 4.産業別求人賃金 |
| 2.職業別求人・求職(希望)賃金 | 5.求人・求職の推移 |
| 3.職業別求人賃金(中分類) | |

- * 「求人賃金」: 新規求人の上限の平均値、及び下限の平均値を表示しています。
- * 「求職賃金」: 新規求職者の希望賃金の平均値を表示しています。
- * 臨時・季節・日雇を除く常用で算定(パートは含む)

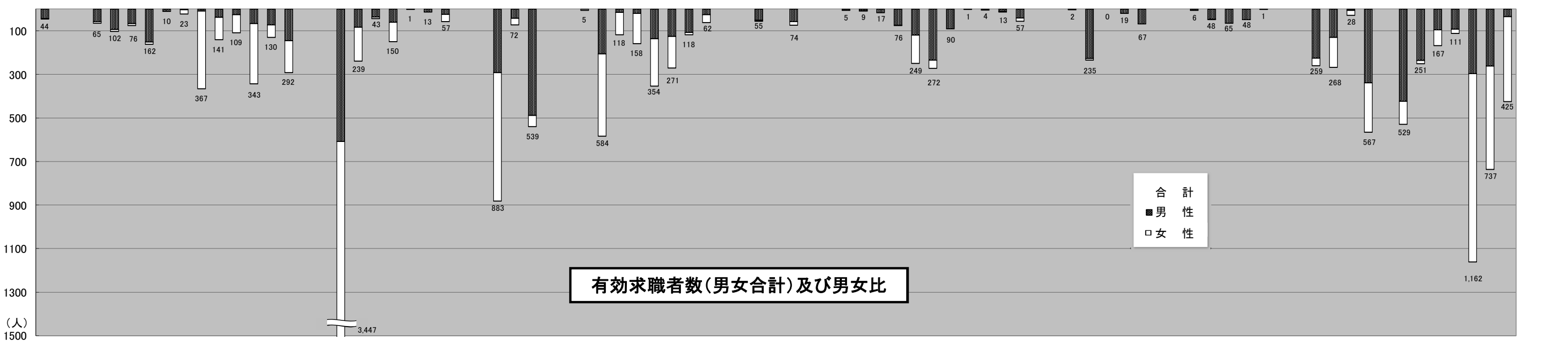
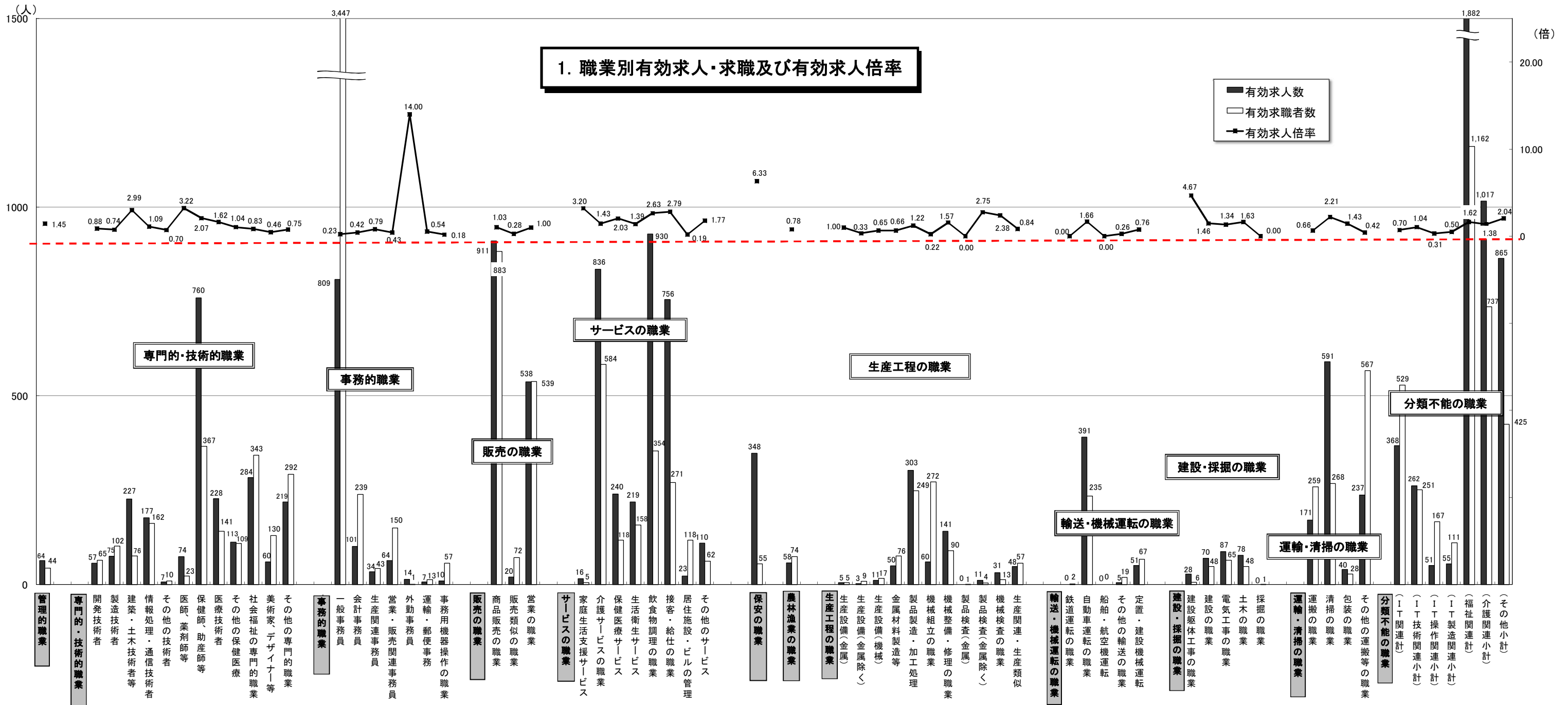
労働者の募集・採用にあたっては、年齢・性別にかかわりなく均等な機会をあたえるよう努めましょう。

ハローワーク熊本
熊本公共職業安定所

1. 職業別有効求人・求職及び有効求人倍率

2014年11月	有効求人数		有効求職者数		有効求人倍率 合計
	合計	合計	男性	女性	
職業計	10,801	12,087	5,264	6,807	0.89
A 管理的職業	64	44	43	1	1.45
B 専門的・技術的職業	2,281	1,820	737	1,082	1.25
07 開発技術者	57	65	57	8	0.88
08 製造技術者	75	102	94	8	0.74
09 建築・土木技術者等	227	76	66	10	2.99
10 情報処理・通信技術者	177	162	151	11	1.09
11 その他の技術者	7	10	10	0	0.70
12 医師、薬剤師等	74	23	3	20	3.22
13 保健師、助産師等	760	367	9	357	2.07
14 医療技術者	228	141	38	103	1.62
15 その他の保健医療	113	109	26	83	1.04
16 社会福祉の専門的職業	284	343	66	277	0.83
22 美術家、デザイナー等	60	130	72	58	0.46
その他の専門的職業	219	292	145	147	0.75
C 事務的職業	1,039	3,950	824	3,121	0.26
25 一般事務員	809	3,447	607	2,836	0.23
26 会計事務員	101	239	83	156	0.42
27 生産関連事務員	34	43	36	7	0.79
28 営業・販売関連事務員	64	150	60	89	0.43
29 外勤事務員	14	1	1	0	14.00
30 運輸・郵便事務	7	13	13	0	0.54
31 事務用機器操作の職業	10	57	24	33	0.18
D 販売の職業	1,469	1,494	821	671	0.98
32 商品販売の職業	911	883	291	590	1.03
33 販売類似の職業	20	72	42	30	0.28
34 営業の職業	538	539	488	51	1.00
E サービスの職業	3,130	1,670	632	1,035	1.87
35 家庭生活支援サービス	16	5	0	5	3.20
36 介護サービスの職業	836	584	205	378	1.43
37 保健医療サービス	240	118	15	103	2.03
38 生活衛生サービス	219	158	20	138	1.39
39 飲食物調理の職業	930	354	135	218	2.63
40 接客・給仕の職業	756	271	125	146	2.79
41 居住施設・ビルの管理	23	118	107	10	0.19
42 その他のサービス	110	62	25	37	1.77
F 保安の職業	348	55	51	4	6.33
G 農林漁業の職業	58	74	57	17	0.78
H 生産工程の職業	663	793	600	192	0.84
49 生産設備（金属）	5	5	5	0	1.00
50 生産設備（金属除く）	3	9	7	2	0.33
51 生産設備（機械）	11	17	17	0	0.65
52 金属材料製造等	50	76	73	3	0.66
54 製品製造・加工処理	303	249	119	130	1.22
57 機械組立の職業	60	272	234	38	0.22
60 機械整備・修理の職業	141	90	90	0	1.57
61 製品検査（金属）	0	1	1	0	0.00
62 製品検査（金属除く）	11	4	3	1	2.75
63 機械検査の職業	31	13	10	3	2.38
64 生産関連・生産類似	48	57	41	15	0.84
I 輸送・機械運転の職業	447	323	313	9	1.38
65 鉄道運転の職業	0	2	1	1	0.00
66 自動車運転の職業	391	235	226	8	1.66
67 船舶・航空機運転	0	0	0	0	0.00
68 その他の輸送の職業	5	19	19	0	0.26
69 定置・建設機械運転	51	67	67	0	0.76
J 建設・探掘の職業	263	168	167	1	1.57
70 建設躯体工事の職業	28	6	6	0	4.67
71 建設の職業	70	48	47	1	1.46
72 電気工事の職業	87	65	65	0	1.34
73 土木の職業	78	48	48	0	1.63
74 探掘の職業	0	1	1	0	0.00
K 運搬・清掃等の職業	1,039	1,122	698	421	0.93
75 運搬の職業	171	259	225	34	0.66
76 清掃の職業	591	268	129	138	2.21
77 包装の職業	40	28	5	23	1.43
78 その他の運搬等の職業	237	567	339	226	0.42
分類不能の職業	0	574	321	253	0.00
（IT関連計）	368	529	423	106	0.70
（IT技術関連小計）	262	251	236	15	1.04
（IT操作関連小計）	51	167	95	72	0.31
（IT製造関連小計）	55	111	92	19	0.50
（福祉関連計）	1,882	1,162	296	864	1.62
（介護関連小計）	1,017	737	261	475	1.38
（その他小計）	865	425	35	389	2.04

* 臨時・季節・日雇を除く常用で算定（パートは含む）



* 臨時・季節・日雇を除く常用で算定(パートは含む)

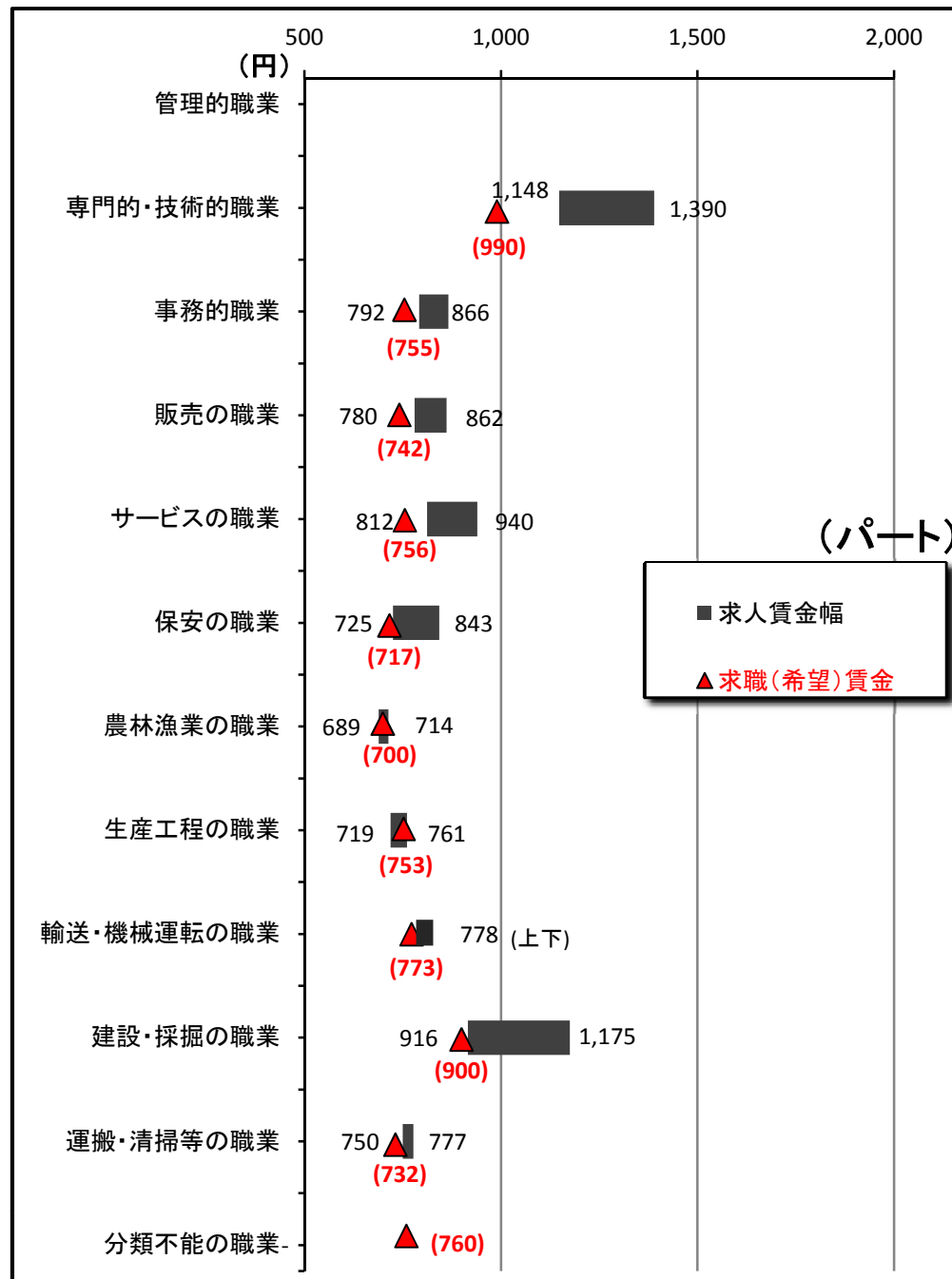
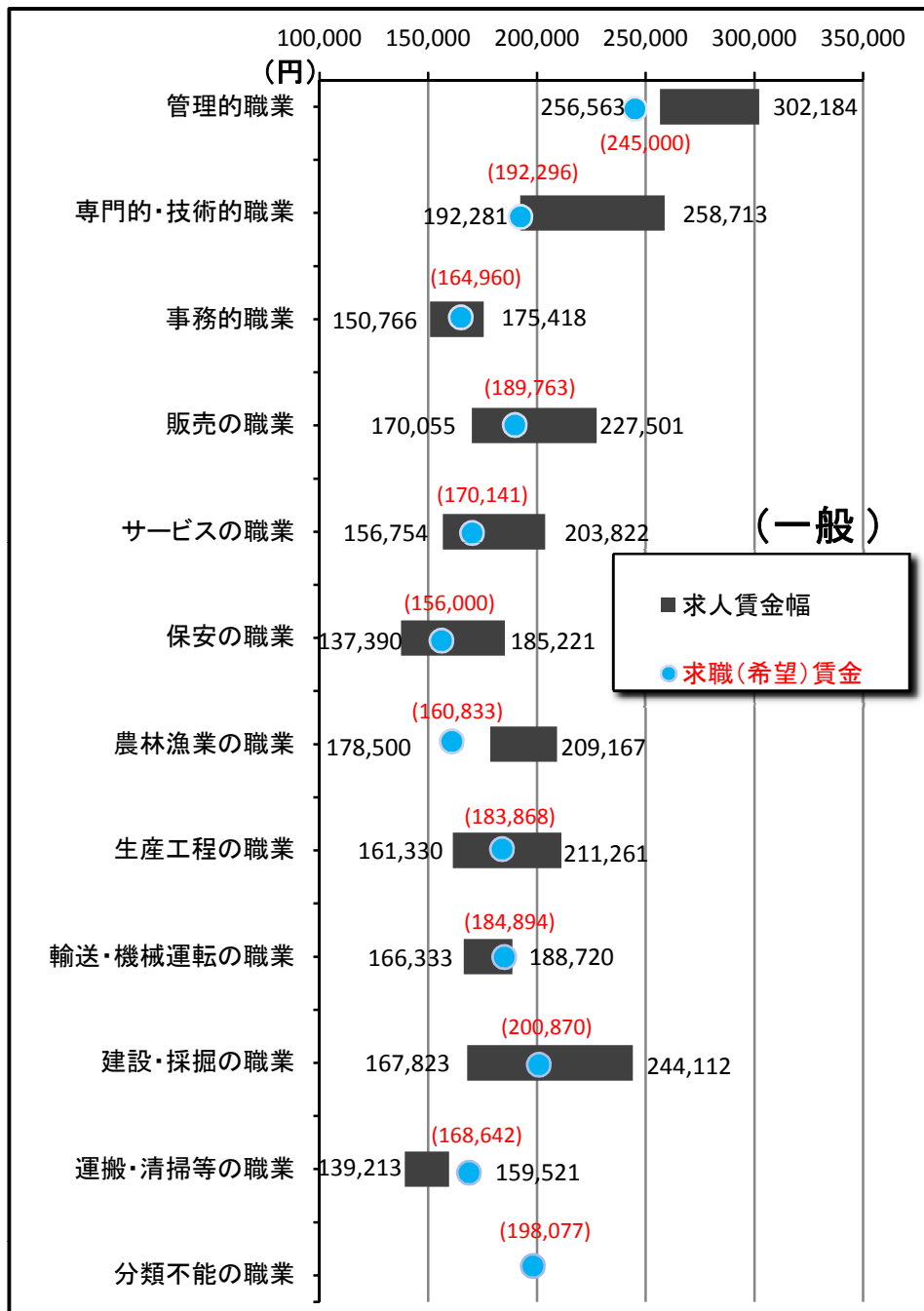
2. 職業別求人賃金・求職（希望）賃金…一般およびパート

2014年11月	求人賃金				求職賃金	
	一般		パート		一般	パート
	上限	下限	上限	下限		
職業計	219,293	169,139	969	854	178,208	786
管理的職業	302,184	256,563	-	-	245,000	-
専門的・技術的職業	258,713	192,281	1,390	1,148	192,296	990
事務的職業	175,418	150,766	866	792	164,960	755
販売の職業	227,501	170,055	862	780	189,763	742
サービスの職業	203,822	156,754	940	812	170,141	756
保安の職業	185,221	137,390	843	725	156,000	717
農林漁業の職業	209,167	178,500	714	689	160,833	700
生産工程の職業	211,261	161,330	761	719	183,868	753
輸送・機械運転の職業	188,720	166,333	778	778	184,894	773
建設・採掘の職業	244,112	167,823	1,175	916	200,870	900
運搬・清掃等の職業	159,521	139,213	777	750	168,642	732
分類不能の職業	-	-	-	-	198,077	760

*月内にハローワーク熊本に求職申込をされた方の希望賃金、及び当月出された求人の平均賃金で算出。

*パートは時間給で計上

2. 職業別求人賃金・求職（希望）賃金…一般およびパート



3. 職業別求人賃金（中分類）…一般およびパート

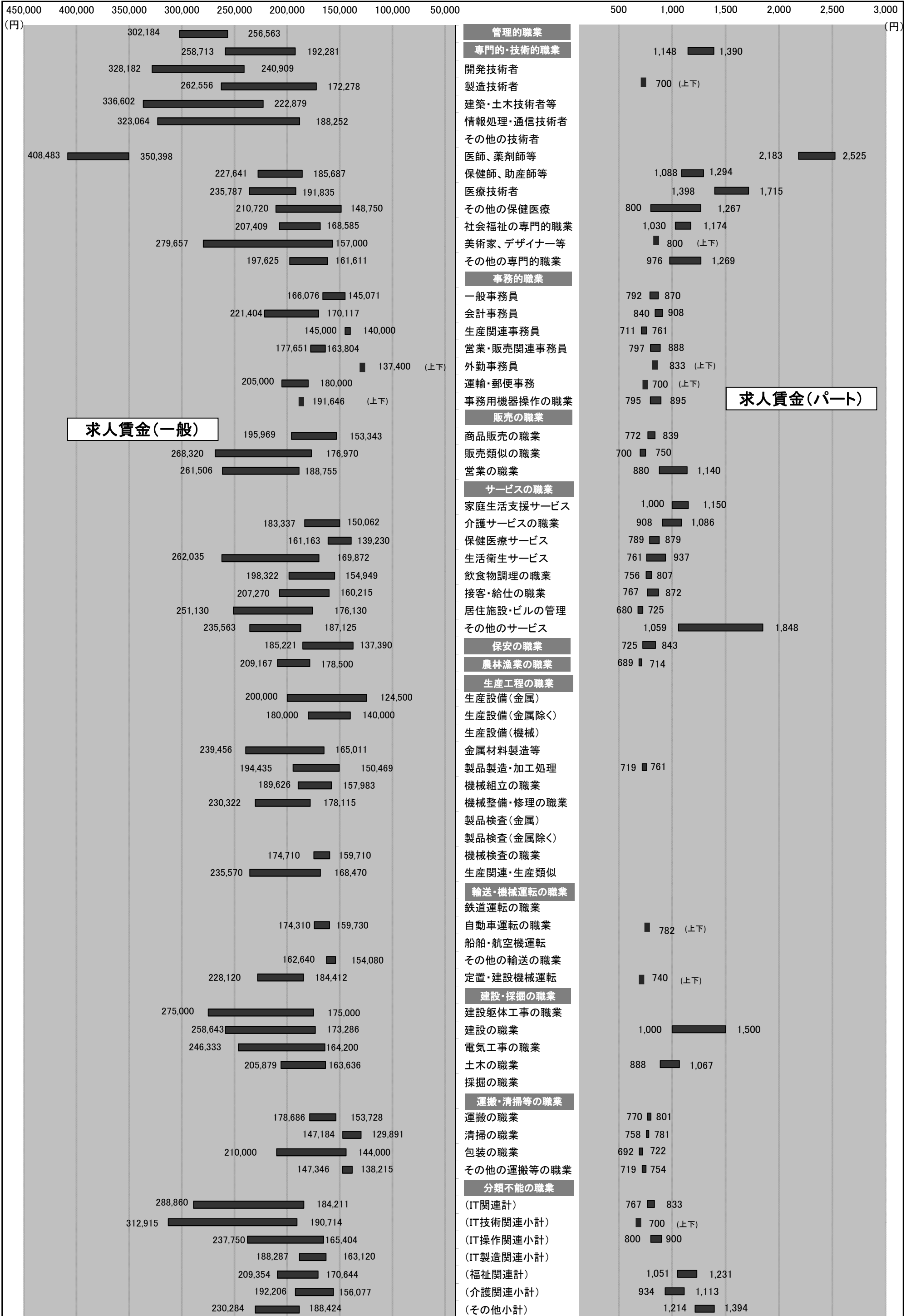
*パートは時間給で計上

2014年11月	一般		パート	
	上限	下限	上限	下限
職業計	219,293	169,139	969	854
管理的職業	302,184	256,563	-	-
専門的・技術的職業	258,713	192,281	1,390	1,148
開発技術者	328,182	240,909	-	-
製造技術者	262,556	172,278	700	700
建築・土木技術者等	336,602	222,879	-	-
情報処理・通信技術者	323,064	188,252	-	-
その他の技術者	-	-	-	-
医師、薬剤師等	408,483	350,398	2,525	2,183
保健師、助産師等	227,641	185,687	1,294	1,088
医療技術者	235,787	191,835	1,715	1,398
その他の保健医療	210,720	148,750	1,267	800
社会福祉の専門的職業	207,409	168,585	1,174	1,030
美術家、デザイナー等	279,657	157,000	800	800
その他の専門的職業	197,625	161,611	1,269	976
事務的職業	175,418	150,766	866	792
一般事務員	166,076	145,071	870	792
会計事務員	221,404	170,117	908	840
生産関連事務員	145,000	140,000	761	711
営業・販売関連事務員	177,651	163,804	888	797
外勤事務員	137,400	137,400	833	833
運輸・郵便事務	205,000	180,000	700	700
事務用機器操作の職業	191,646	191,646	895	795
販売の職業	227,501	170,055	862	780
商品販売の職業	195,969	153,343	839	772
販売類似の職業	268,320	176,970	750	700
営業の職業	261,506	188,755	1,140	880
サービスの職業	203,822	156,754	940	812
家庭生活支援サービス	-	-	1,150	1,000
介護サービスの職業	183,337	150,062	1,086	908
保健医療サービス	161,163	139,230	879	789
生活衛生サービス	262,035	169,872	937	761
飲食物調理の職業	198,322	154,949	807	756
接客・給仕の職業	207,270	160,215	872	767
居住施設・ビルの管理	251,130	176,130	725	680
その他のサービス	235,563	187,125	1,848	1,059
保安の職業	185,221	137,390	843	725
農林漁業の職業	209,167	178,500	714	689
生産工程の職業	211,261	161,330	761	719
生産設備（金属）	200,000	124,500	-	-
生産設備（金属除く）	180,000	140,000	-	-
生産設備（機械）	-	-	-	-
金属材料製造等	239,456	165,011	-	-
製品製造・加工処理	194,435	150,469	761	719
機械組立の職業	189,626	157,983	-	-
機械整備・修理の職業	230,322	178,115	-	-
製品検査（金属）	-	-	-	-
製品検査（金属除く）	-	-	-	-
機械検査の職業	174,710	159,710	-	-
生産関連・生産類似	235,570	168,470	-	-
輸送・機械運転の職業	188,720	166,333	778	778
鉄道運転の職業	-	-	-	-
自動車運転の職業	174,310	159,730	782	782
船舶・航空機運転	-	-	-	-
その他の輸送の職業	162,640	154,080	-	-
定置・建設機械運転	228,120	184,412	740	740
建設・採掘の職業	244,112	167,823	1,175	916
建設躯体工事の職業	275,000	175,000	-	-
建設の職業	258,643	173,286	1,500	1,000
電気工事の職業	246,333	164,200	-	-
土木の職業	205,879	163,636	1,067	888
採掘の職業	-	-	-	-
運搬・清掃等の職業	159,521	139,213	777	750
運搬の職業	178,686	153,728	801	770
清掃の職業	147,184	129,891	781	758
包装の職業	210,000	144,000	722	692
その他の運搬等の職業	147,346	138,215	754	719
分類不能の職業	-	-	-	-
（IT関連計）	288,860	184,211	833	767
（IT技術関連小計）	312,915	190,714	700	700
（IT操作関連小計）	237,750	165,404	900	800
（IT製造関連小計）	188,287	163,120	-	-
（福祉関連計）	209,354	170,644	1,231	1,051
（介護関連小計）	192,206	156,077	1,113	934
（その他小計）	230,284	188,424	1,394	1,214

*「求人賃金」：新規求人の上限の平均値、及び下限の平均値を表示

3. 職業別求人賃金（中分類）…一般およびパート

2014年11月



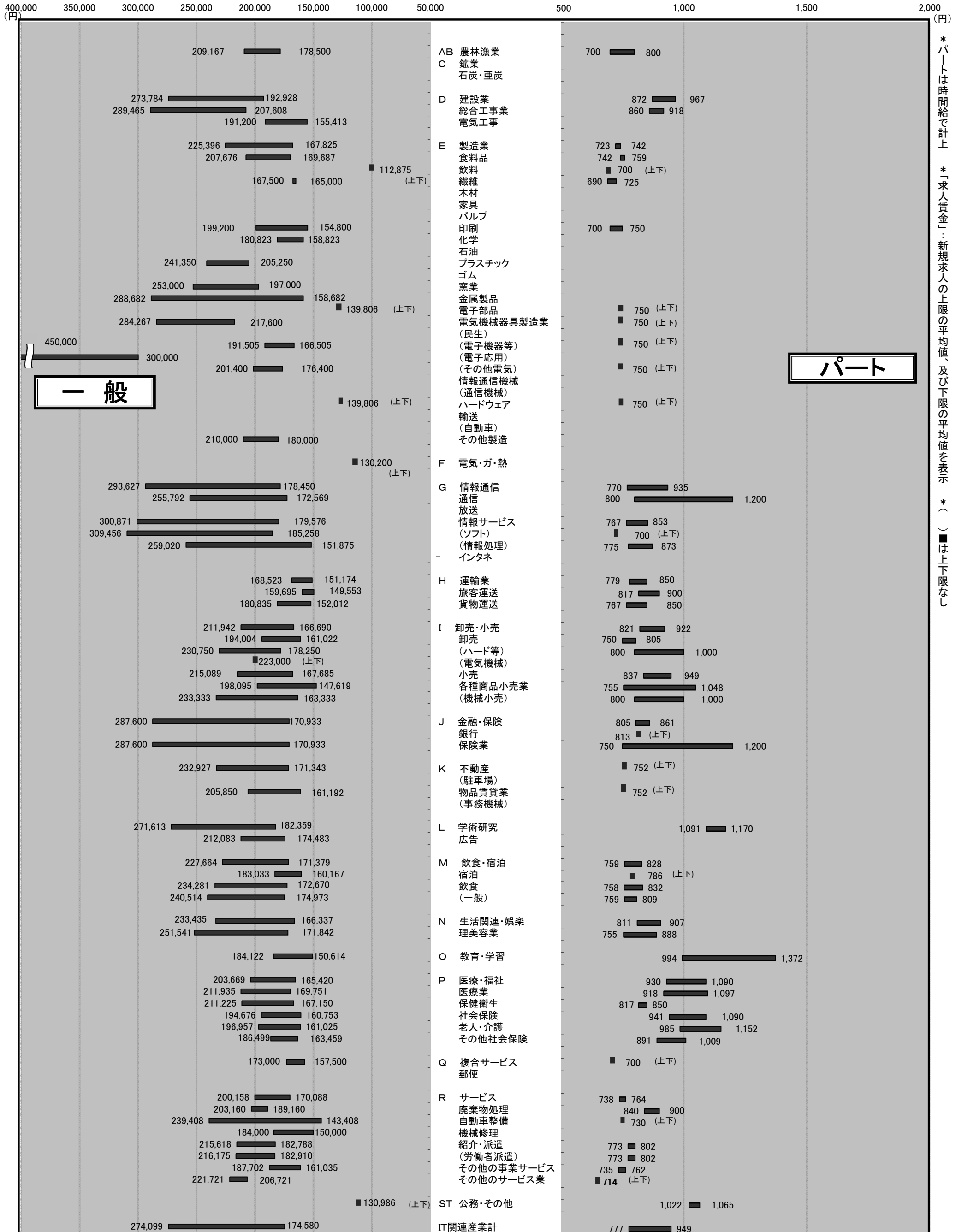
4. 産業別求人賃金…一般およびパート

2014年11月	一般		パート	
	上限	下限	上限	下限
産業計	219,293	169,139	969	854
AB 農林漁業	209,167	178,500	800	700
C 鉱業	-	-	-	-
石炭・亜炭	-	-	-	-
D 建設業	273,784	192,928	967	872
総合工事業	289,465	207,608	918	860
電気工事	191,200	155,413	-	-
E 製造業	225,396	167,825	742	723
食料品	207,676	169,687	759	742
飲料	112,875	112,875	700	700
繊維	167,500	165,000	725	690
木材	-	-	-	-
家具	-	-	-	-
パルプ	-	-	-	-
印刷	199,200	154,800	750	700
化学	180,823	158,823	-	-
石油	-	-	-	-
プラスチック	241,350	205,250	-	-
ゴム	-	-	-	-
窯業	253,000	197,000	-	-
金属製品	288,682	158,682	-	-
電子部品	139,806	139,806	750	750
電気機械器具製造業	284,267	217,600	750	750
(民生)	-	-	-	-
(電子機器等)	191,505	166,505	750	750
(電子応用)	450,000	300,000	-	-
(その他電気)	201,400	176,400	750	750
情報通信機械	-	-	-	-
(通信機械)	-	-	-	-
ハードウェア	139,806	139,806	750	750
輸送	-	-	-	-
(自動車)	-	-	-	-
その他製造	210,000	180,000	-	-
F 電気・ガ・熱	130,200	130,200	-	-
G 情報通信	293,627	178,450	935	770
通信	255,792	172,569	1,200	800
放送	-	-	-	-
情報サービス	300,871	179,576	853	767
(ソフト)	309,456	185,258	700	700
(情報処理)	259,020	151,875	873	775
インタネ	-	-	-	-
H 運輸業	168,523	151,174	850	779
旅客運送	159,695	149,553	900	817
貨物運送	180,835	152,012	850	767
I 卸売・小売	211,942	166,690	922	821
卸売	194,004	161,022	805	750
(ハード等)	230,750	178,250	1,000	800
(電気機械)	223,000	223,000	-	-
小売	215,089	167,685	949	837
各種商品小売業	198,095	147,619	1,048	755
(機械小売)	233,333	163,333	1,000	800
J 金融・保険	287,600	170,933	861	805
銀行	-	-	813	813
保険業	287,600	170,933	1,200	750
K 不動産	232,927	171,343	752	752
(駐車場)	-	-	-	-
物品賃貸業	205,850	161,192	752	752
(事務機械)	-	-	-	-
L 学術研究	271,613	182,359	1,170	1,091
広告	212,083	174,483	-	-
M 飲食・宿泊	227,664	171,379	828	759
宿泊	183,033	160,167	786	786
飲食	234,281	172,670	832	758
(一般)	240,514	174,973	809	759
N 生活関連・娯楽	233,435	166,337	907	811
理美容業	251,541	171,842	888	755
O 教育・学習	184,122	150,614	1,372	994
P 医療・福祉	203,669	165,420	1,090	930
医療業	211,935	169,751	1,097	918
保健衛生	211,225	167,150	850	817
社会保険	194,676	160,753	1,090	941
老人・介護	196,957	161,025	1,152	985
その他社会保険	186,499	163,459	1,009	891
Q 複合サービス	173,000	157,500	700	700
郵便	-	-	-	-
R サービス	200,158	170,088	764	738
廃棄物処理	203,160	189,160	900	840
自動車整備	239,408	143,408	730	730
機械修理	184,000	150,000	-	-
紹介・派遣	215,618	182,788	802	773
(労働者派遣)	216,175	182,910	802	773
その他の事業サービス	187,702	161,035	762	735
その他のサービス業	221,721	206,721	714	714
ST 公務・その他	130,986	130,986	1,065	1,022
IT関連産業計	274,099	174,580	949	777

*パートは時間給で計上 *平成19年11月に産業分類変更あり *「求人賃金」：新規求人の上限の平均値及び下限の平均値を表示

4. 産業別求人賃金…一般およびパート

2014年11月



* パートは時間給で計上 * 「求人賃金」：新規求人の上限の平均値、及び下限の平均値を表示 * () は上下限なし

一般

パート

5. 求人・求職の推移（一般＋パート）

区分 年月	新規求職者数			有効求職者数			新規求人数	有効求人数	有効求人倍率	新規求人倍率	求人充足数
	合計	男子	女子	合計	男子	女子					
平成20年度	36,725	14,024	20,443	159,778	52,788	86,213	40,644	109,195	0.68	1.11	11,352
平成21年度	39,535	17,413	21,771	186,944	91,068	94,741	37,620	90,729	0.49	0.95	13,265
平成22年度	40,954	17,009	23,603	185,224	83,846	99,840	44,381	111,398	0.60	1.08	13,333
平成23年度	40,144	16,817	23,161	182,259	80,971	100,518	49,163	128,644	0.71	1.22	13,260
平成24年度	37,622	16,128	21,394	180,936	82,012	98,444	52,520	138,471	0.77	1.40	14,106
平成25年度	34,386	14,149	20,171	164,127	73,543	90,206	55,748	137,750	0.84	1.62	13,680
平成25年11月	2,176	861	1,314	12,845	5,766	7,052	4,453	10,384	0.81	2.05	1,030
平成25年12月	1,843	799	1,039	11,577	5,264	6,293	3,764	9,538	0.82	2.04	891
平成26年1月	2,982	1,196	1,780	11,811	5,227	6,566	5,573	10,397	0.88	1.87	947
平成26年2月	2,694	1,050	1,643	12,264	5,374	6,874	5,093	11,325	0.92	1.89	971
平成26年3月	3,106	1,289	1,812	13,160	5,744	7,404	4,530	11,857	0.90	1.46	1,530
平成26年4月	4,445	1,867	2,569	14,449	6,412	8,017	3,916	11,104	0.77	0.88	1,302
平成26年5月	3,012	1,176	1,834	14,436	6,419	7,997	3,796	10,380	0.72	1.26	1,052
平成26年6月	2,778	1,157	1,620	14,180	6,304	7,862	3,541	10,128	0.71	1.27	1,034
平成26年7月	2,676	1,136	1,532	13,554	6,032	7,504	4,212	10,656	0.79	1.57	858
平成26年8月	2,577	1,072	1,497	12,516	5,464	7,029	3,756	10,576	0.84	1.46	863
平成26年9月	2,923	1,156	1,764	12,562	5,365	7,173	4,090	11,204	0.89	1.40	989
平成26年10月	3,020	1,265	1,749	12,763	5,506	7,233	4,358	11,449	0.90	1.44	1,019
平成26年11月	2,254	912	1,340	12,087	5,264	6,807	3,570	10,801	0.89	1.58	772

※性別表示を強制していないため、合計と男女の計は不一致となります。

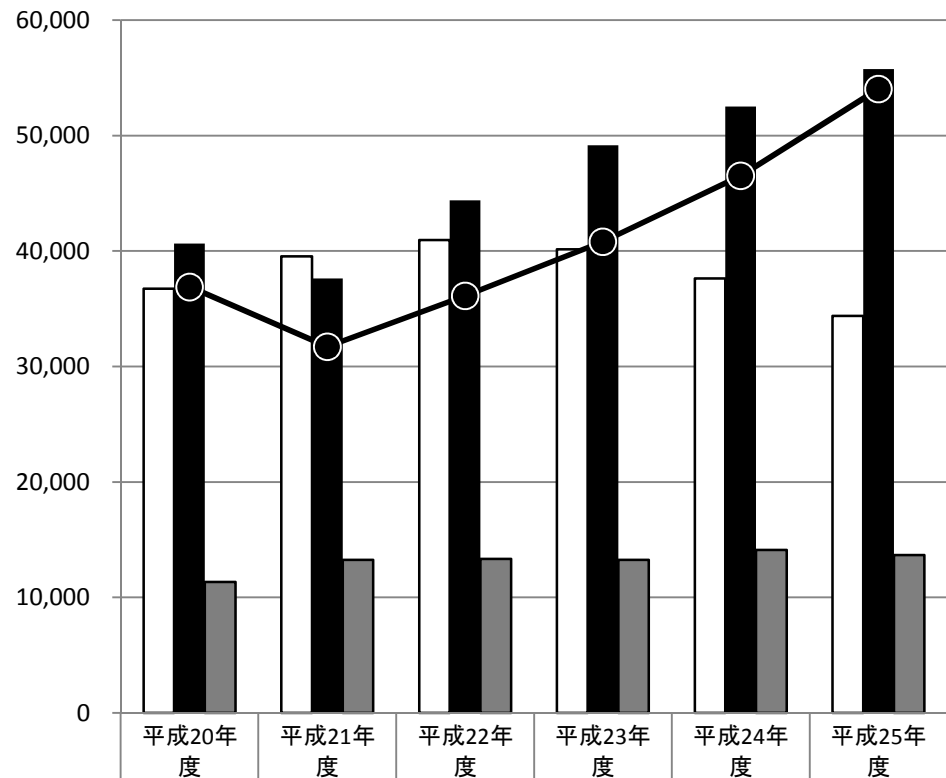
* 臨時・季節・日雇を除く常用で算定（パートは含む）

年間

5-1. 求人・求職の推移（一般＋パート）

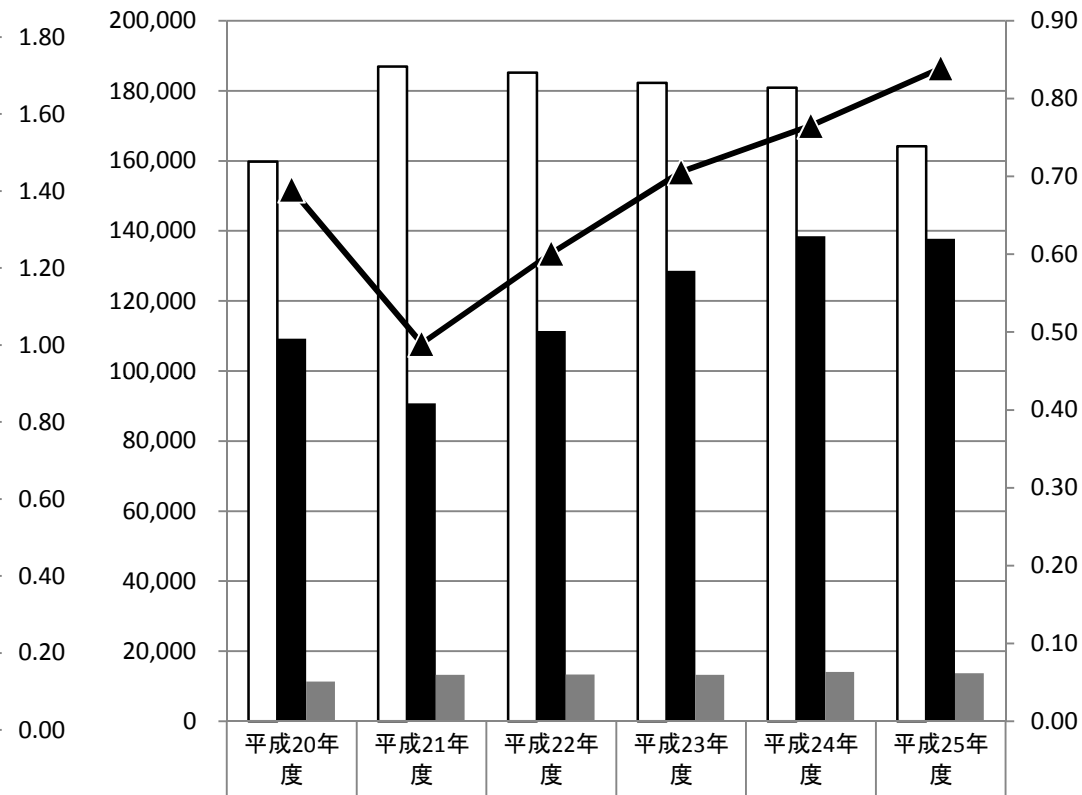
* 臨時・季節・日雇を除く常用で算定（パートは含む）

□ 新規求職者数 ■ 新規求人数 ▒ 求人充足数 ● 新規求人倍率



新規求職者数	36,725	39,535	40,954	40,144	37,622	34,386
新規求人数	40,644	37,620	44,381	49,163	52,520	55,748
求人充足数	11,352	13,265	13,333	13,260	14,106	13,680
新規求人倍率	1.11	0.95	1.08	1.22	1.40	1.62

□ 有効求職者数 ■ 有効求人数 ▒ 求人充足数 ▲ 有効求人倍率



有効求職者数	159,778	186,944	185,224	182,259	180,936	164,127
有効求人数	109,195	90,729	111,398	128,644	138,471	137,750
求人充足数	11,352	13,265	13,333	13,260	14,106	13,680
有効求人倍率	0.68	0.49	0.60	0.71	0.77	0.84

新規

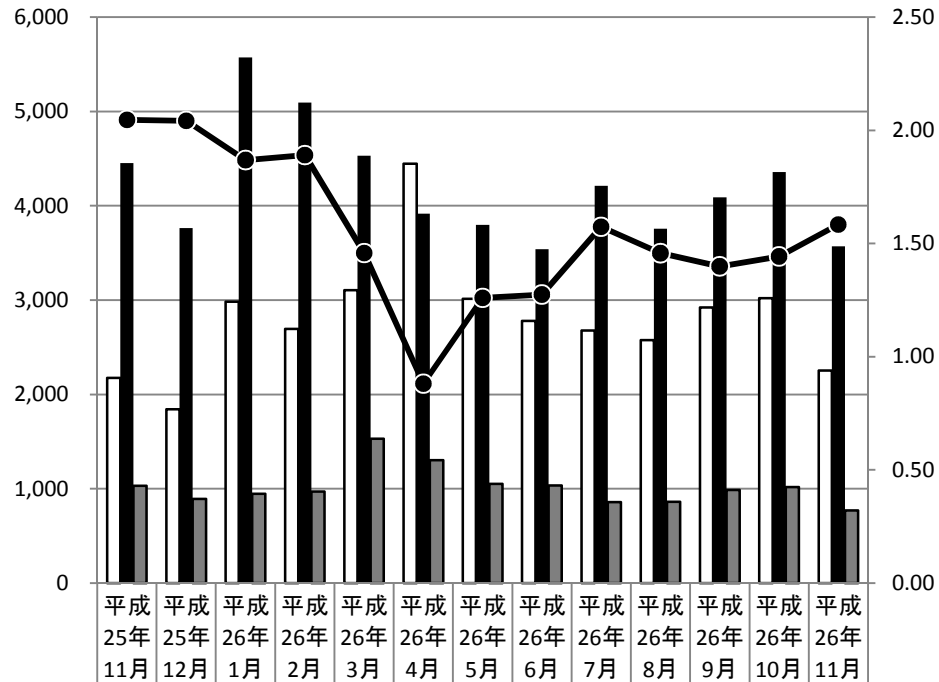
有効

月間

5-2. 求人・求職の推移（一般＋パート）

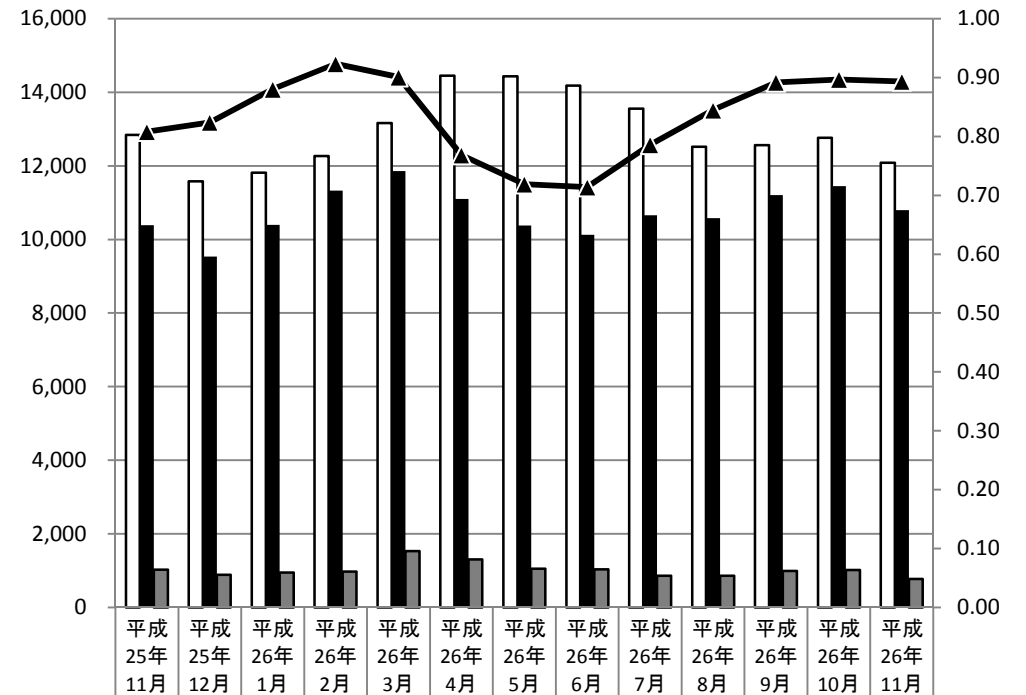
* 臨時・季節・日雇を除く常用で算定（パートは含む）

□ 新規求職者数 ■ 新規求人数 ▒ 求人充足数 ● 新規求人倍率



新規求職者数	2,176	1,843	2,982	2,694	3,106	4,445	3,012	2,778	2,676	2,577	2,923	3,020	2,254
新規求人数	4,453	3,764	5,573	5,093	4,530	3,916	3,796	3,541	4,212	3,756	4,090	4,358	3,570
求人充足数	1,030	891	947	971	1,530	1,302	1,052	1,034	858	863	989	1,019	772
新規求人倍率	2.05	2.04	1.87	1.89	1.46	0.88	1.26	1.27	1.57	1.46	1.40	1.44	1.58

□ 有効求職者数 ■ 有効求人数 ▒ 求人充足数 ▲ 有効求人倍率



有効求職者数	12,845	11,577	11,811	12,264	13,160	14,449	14,436	14,180	13,554	12,516	12,562	12,763	12,087
有効求人数	10,384	9,538	10,397	11,325	11,857	11,104	10,380	10,128	10,656	10,576	11,204	11,449	10,801
求人充足数	1,030	891	947	971	1,530	1,302	1,052	1,034	858	863	989	1,019	772
有効求人倍率	0.81	0.82	0.88	0.92	0.90	0.77	0.72	0.71	0.79	0.84	0.89	0.90	0.89

新規

有効