

平成26年9月分

ハローワーク熊本
求人・求職状況
及び
賃金情報



〔掲載内容〕

- | | |
|----------------------|------------|
| 1.職業別有効求人・求職及び有効求人倍率 | 4.産業別求人賃金 |
| 2.職業別求人・求職(希望)賃金 | 5.求人・求職の推移 |
| 3.職業別求人賃金(中分類) | |

- * 「求人賃金」:新規求人の上限の平均値、及び下限の平均値を表示しています。
- * 「求職賃金」:新規求職者の希望賃金の平均値を表示しています。
- * 臨時・季節・日雇を除く常用で算定(パートは含む)

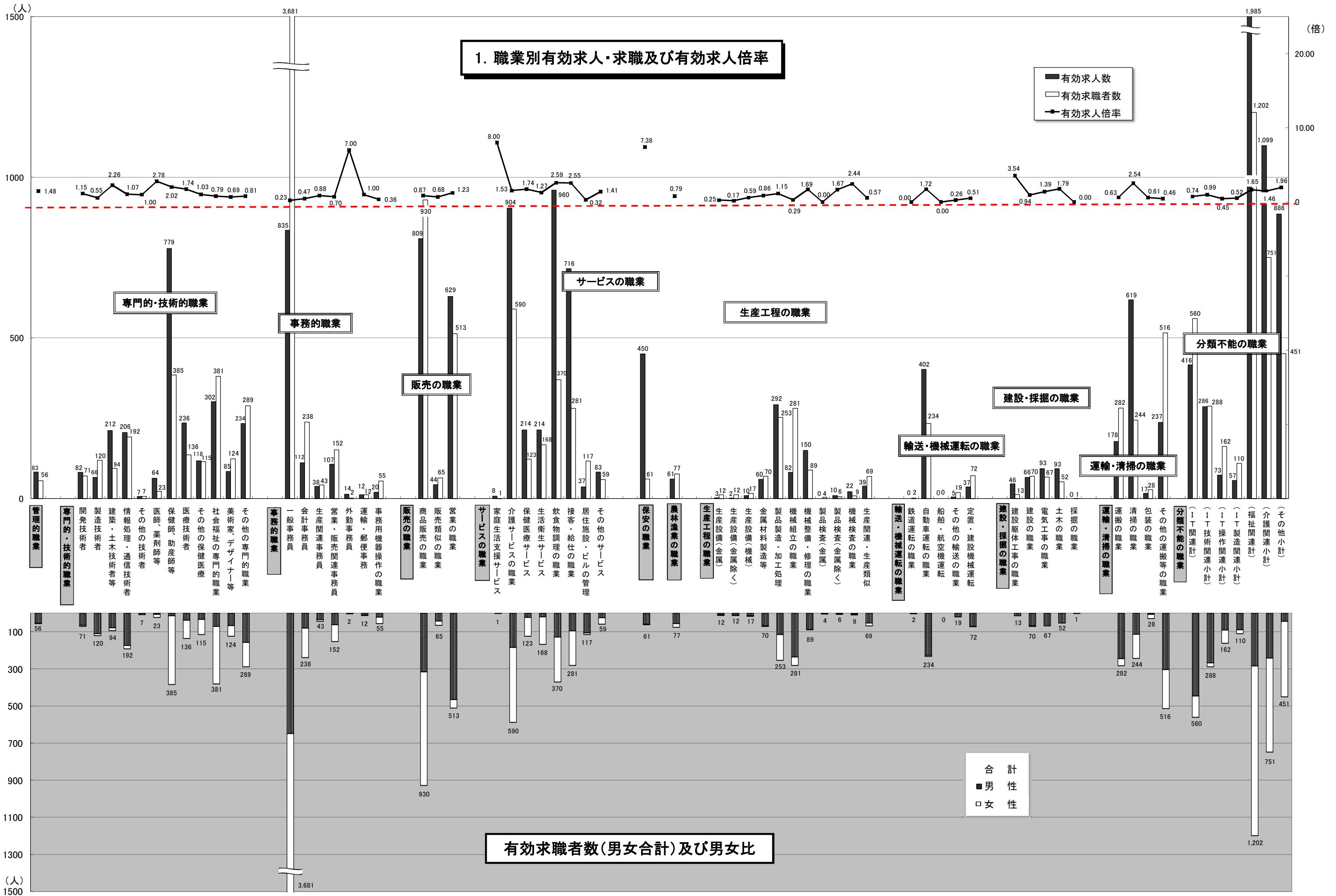
労働者の募集・採用にあたっては、年齢・性別にかかわりなく均等な機会をあたえるよう努めましょう。

ハローワーク熊本
熊本公共職業安定所

1. 職業別有効求人・求職及び有効求人倍率

2014年9月	有効求人数		有効求職者数		有効求人倍率 合計
	合計	合計	男性	女性	
職業計	11,204	12,562	5,365	7,173	0.89
A 管理的職業	83	56	53	3	1.48
B 専門的・技術的職業	2,391	1,937	817	1,118	1.23
07 開発技術者	82	71	64	7	1.15
08 製造技術者	66	120	110	10	0.55
09 建築・土木技術者等	212	94	79	15	2.26
10 情報処理・通信技術者	206	192	174	18	1.07
11 その他の技術者	7	7	7	0	1.00
12 医師、薬剤師等	64	23	5	18	2.78
13 保健師、助産師等	779	385	13	371	2.02
14 医療技術者	236	136	38	98	1.74
15 その他の保健医療	118	115	33	82	1.03
16 社会福祉の専門的職業	302	381	71	309	0.79
22 美術家、デザイナー等	85	124	66	58	0.69
その他の専門的職業	234	289	157	132	0.81
C 事務的職業	1,138	4,183	857	3,321	0.27
25 一般事務員	835	3,681	648	3,028	0.23
26 会計事務員	112	238	80	158	0.47
27 生産関連事務員	38	43	34	9	0.88
28 営業・販売関連事務員	107	152	61	91	0.70
29 外勤事務員	14	2	2	0	7.00
30 運輸・郵便事務	12	12	11	1	1.00
31 事務用機器操作の職業	20	55	21	34	0.36
D 販売の職業	1,482	1,508	822	682	0.98
32 商品販売の職業	809	930	315	613	0.87
33 販売類似の職業	44	65	42	23	0.68
34 営業の職業	629	513	465	46	1.23
E サービスの職業	3,136	1,709	579	1,125	1.83
35 家庭生活支援サービス	8	1	0	1	8.00
36 介護サービスの職業	904	590	184	404	1.53
37 保健医療サービス	214	123	22	101	1.74
38 生活衛生サービス	214	168	20	147	1.27
39 飲食物調理の職業	960	370	128	242	2.59
40 接客・給仕の職業	716	281	95	186	2.55
41 居住施設・ビルの管理	37	117	106	9	0.32
42 その他のサービス	83	59	24	35	1.41
F 保安の職業	450	61	58	3	7.38
G 農林漁業の職業	61	77	55	21	0.79
H 生産工程の職業	670	822	602	219	0.82
49 生産設備（金属）	3	12	8	4	0.25
50 生産設備（金属除く）	2	12	11	1	0.17
51 生産設備（機械）	10	17	13	4	0.59
52 金属材料製造等	60	70	68	2	0.86
54 製品製造・加工処理	292	253	115	138	1.15
57 機械組立の職業	82	281	235	46	0.29
60 機械整備・修理の職業	150	89	88	1	1.69
61 製品検査（金属）	0	4	3	1	0.00
62 製品検査（金属除く）	10	6	3	3	1.67
63 機械検査の職業	22	9	5	4	2.44
64 生産関連・生産類似	39	69	53	15	0.57
I 輸送・機械運転の職業	444	327	318	7	1.36
65 鉄道運転の職業	0	2	2	0	0.00
66 自動車運転の職業	402	234	226	6	1.72
67 船舶・航空機運転	0	0	0	0	0.00
68 その他の輸送の職業	5	19	19	0	0.26
69 定置・建設機械運転	37	72	71	1	0.51
J 建設・探掘の職業	298	203	200	3	1.47
70 建設躯体工事の職業	46	13	13	0	3.54
71 建設の職業	66	70	67	3	0.94
72 電気工事の職業	93	67	67	0	1.39
73 土木の職業	93	52	52	0	1.79
74 探掘の職業	0	1	1	0	0.00
K 運搬・清掃等の職業	1,051	1,070	666	401	0.98
75 運搬の職業	178	282	245	37	0.63
76 清掃の職業	619	244	113	130	2.54
77 包装の職業	17	28	5	23	0.61
78 その他の運搬等の職業	237	516	303	211	0.46
分類不能の職業	0	609	338	270	0.00
（IT関連計）	416	560	446	114	0.74
（IT技術関連小計）	286	288	267	21	0.99
（IT操作関連小計）	73	162	90	72	0.45
（IT製造関連小計）	57	110	89	21	0.52
（福祉関連計）	1,985	1,202	284	914	1.65
（介護関連小計）	1,099	751	241	507	1.46
（その他小計）	886	451	43	407	1.96

* 臨時・季節・日雇を除く常用で算定（パートは含む）



* 臨時・季節・日雇を除く常用で算定(パートは含む)

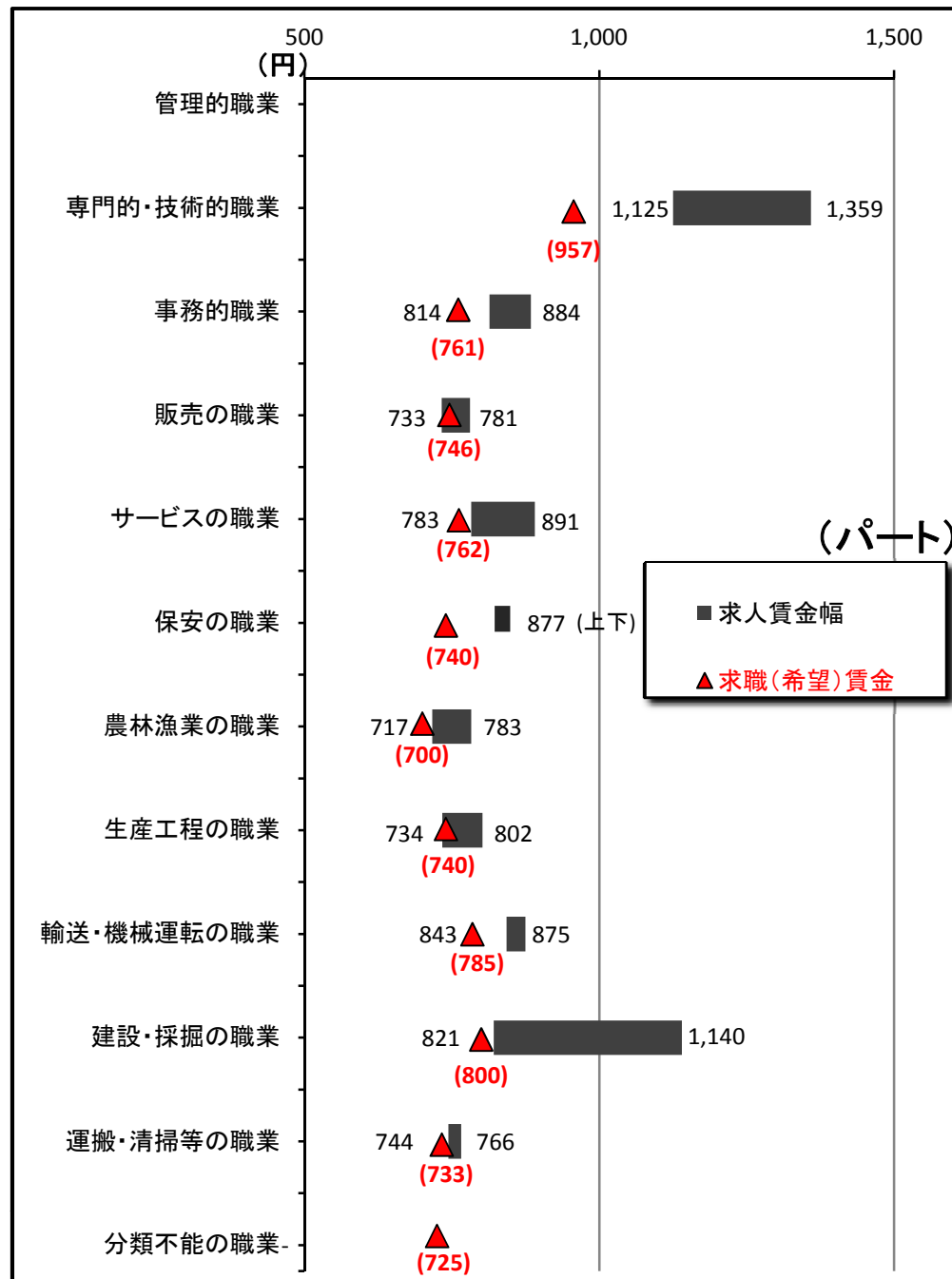
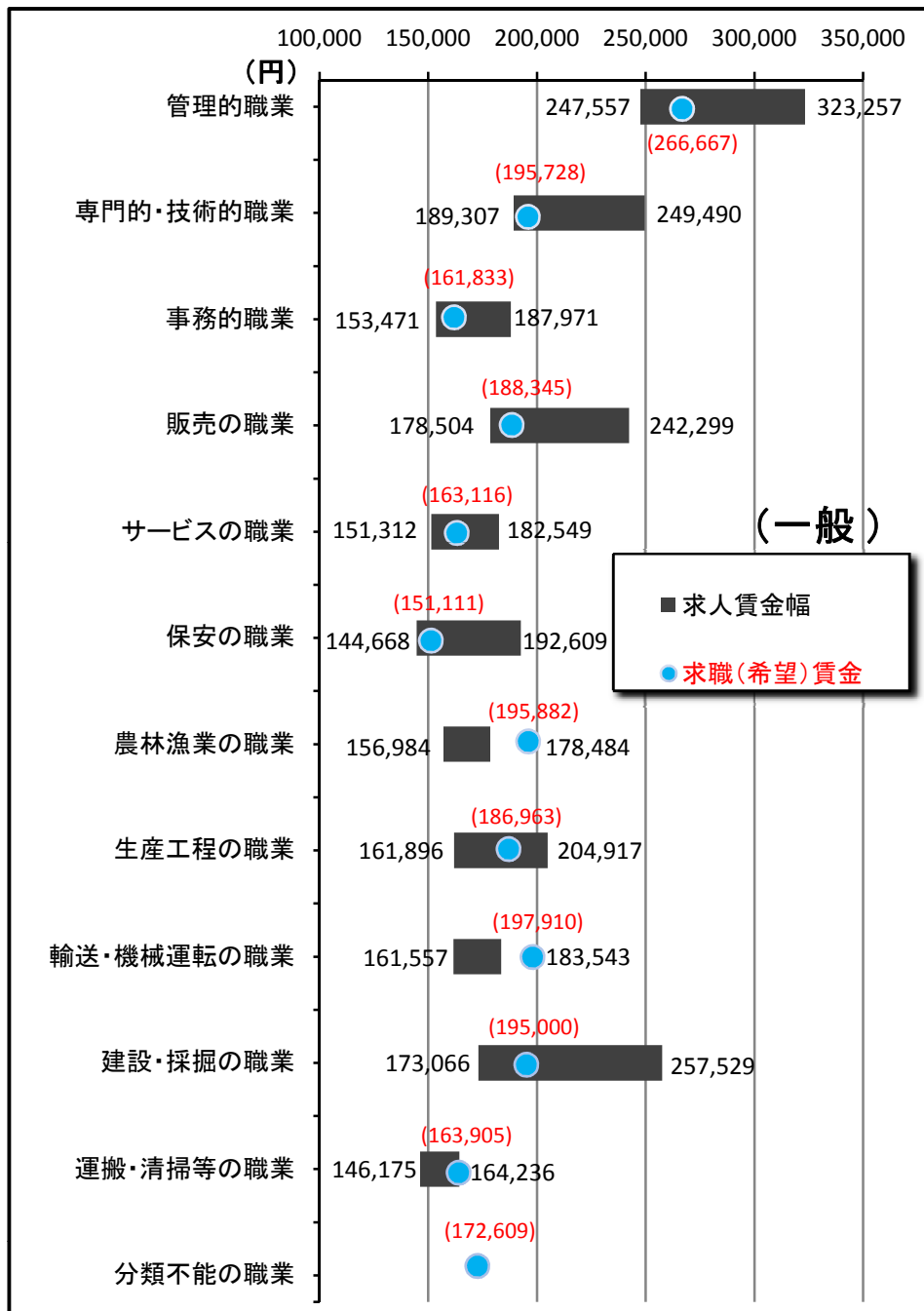
2. 職業別求人賃金・求職（希望）賃金…一般およびパート

2014年9月	求人賃金				求職賃金	
	一般		パート		一般	パート
	上限	下限	上限	下限		
職業計	216,549	169,177	937	836	176,156	780
管理的職業	323,257	247,557	-	-	266,667	-
専門的・技術的職業	249,490	189,307	1,359	1,125	195,728	957
事務的職業	187,971	153,471	884	814	161,833	761
販売の職業	242,299	178,504	781	733	188,345	746
サービスの職業	182,549	151,312	891	783	163,116	762
保安の職業	192,609	144,668	877	877	151,111	740
農林漁業の職業	178,484	156,984	783	717	195,882	700
生産工程の職業	204,917	161,896	802	734	186,963	740
輸送・機械運転の職業	183,543	161,557	875	843	197,910	785
建設・採掘の職業	257,529	173,066	1,140	821	195,000	800
運搬・清掃等の職業	164,236	146,175	766	744	163,905	733
分類不能の職業	-	-	-	-	172,609	725

*月内にハローワーク熊本に求職申込をされた方の希望賃金、及び当月出された求人の平均賃金で算出。

*パートは時間給で計上

2. 職業別求人賃金・求職（希望）賃金…一般およびパート



3. 職業別求人賃金（中分類）…一般およびパート

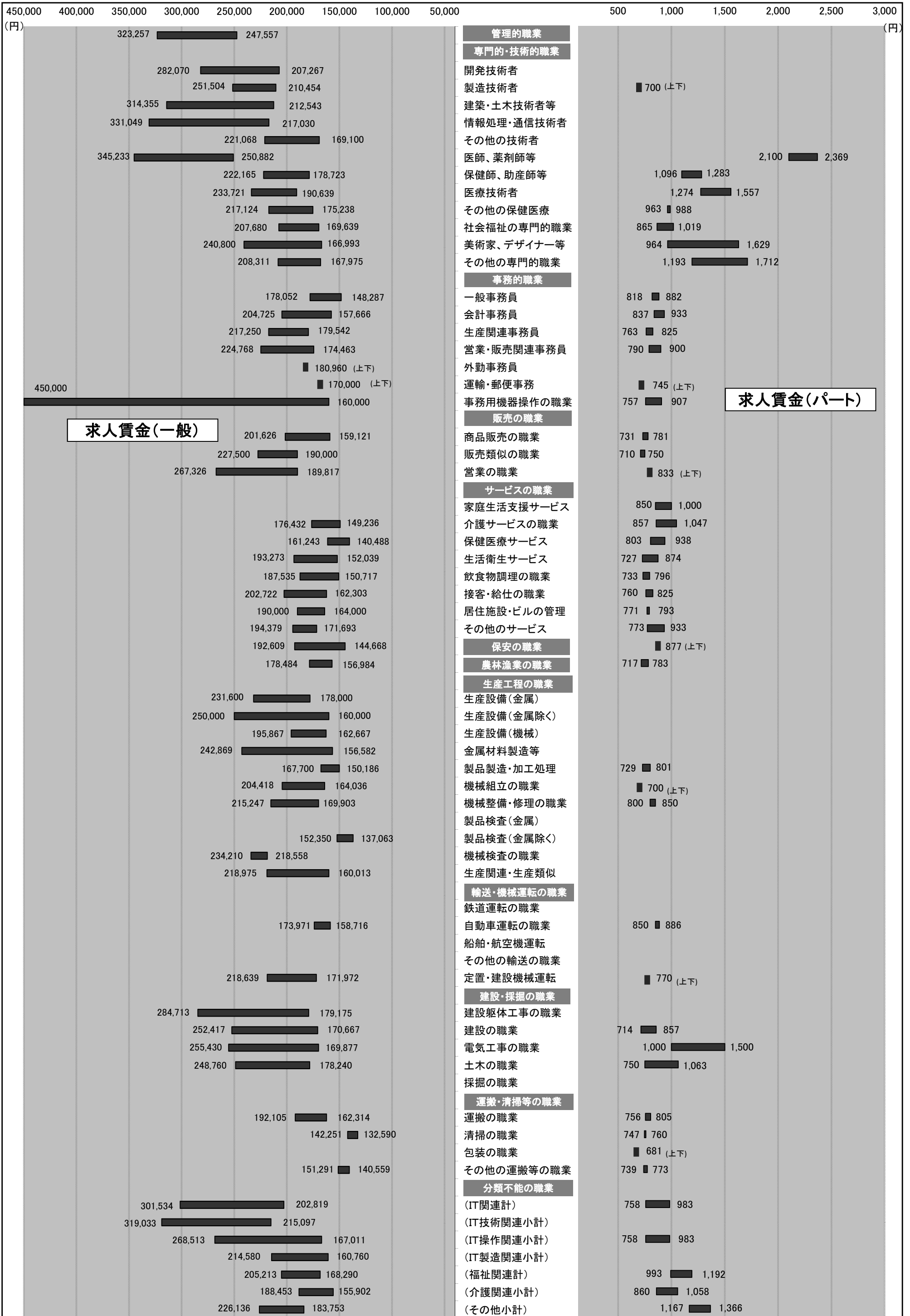
*パートは時間給で計上

2014年9月	一般		パート	
	上限	下限	上限	下限
職業計	216,549	169,177	937	836
管理的職業	323,257	247,557	-	-
専門的・技術的職業	249,490	189,307	1,359	1,125
開発技術者	282,070	207,267	-	-
製造技術者	251,504	210,454	700	700
建築・土木技術者等	314,355	212,543	-	-
情報処理・通信技術者	331,049	217,030	-	-
その他の技術者	221,068	169,100	-	-
医師、薬剤師等	345,233	250,882	2,369	2,100
保健師、助産師等	222,165	178,723	1,283	1,096
医療技術者	233,721	190,639	1,557	1,274
その他の保健医療	217,124	175,238	988	963
社会福祉の専門的職業	207,680	169,639	1,019	865
美術家、デザイナー等	240,800	166,993	1,629	964
その他の専門的職業	208,311	167,975	1,712	1,193
事務的職業	187,971	153,471	884	814
一般事務員	178,052	148,287	882	818
会計事務員	204,725	157,666	933	837
生産関連事務員	217,250	179,542	825	763
営業・販売関連事務員	224,768	174,463	900	790
外勤事務員	180,960	180,960	-	-
運輸・郵便事務	170,000	170,000	745	745
事務用機器操作の職業	450,000	160,000	907	757
販売の職業	242,299	178,504	781	733
商品販売の職業	201,626	159,121	781	731
販売類似の職業	227,500	190,000	750	710
営業の職業	267,326	189,817	833	833
サービスの職業	182,549	151,312	891	783
家庭生活支援サービス	-	-	1,000	850
介護サービスの職業	176,432	149,236	1,047	857
保健医療サービス	161,243	140,488	938	803
生活衛生サービス	193,273	152,039	874	727
飲食物調理の職業	187,535	150,717	796	733
接客・給仕の職業	202,722	162,303	825	760
居住施設・ビルの管理	190,000	164,000	793	771
その他のサービス	194,379	171,693	933	773
保安の職業	192,609	144,668	877	877
農林漁業の職業	178,484	156,984	783	717
生産工程の職業	204,917	161,896	802	734
生産設備（金属）	231,600	178,000	-	-
生産設備（金属除く）	250,000	160,000	-	-
生産設備（機械）	195,867	162,667	-	-
金属材料製造等	242,869	156,582	-	-
製品製造・加工処理	167,700	150,186	801	729
機械組立の職業	204,418	164,036	700	700
機械整備・修理の職業	215,247	169,903	850	800
製品検査（金属）	-	-	-	-
製品検査（金属除く）	152,350	137,063	-	-
機械検査の職業	234,210	218,558	-	-
生産関連・生産類似	218,975	160,013	-	-
輸送・機械運転の職業	183,543	161,557	875	843
鉄道運転の職業	-	-	-	-
自動車運転の職業	173,971	158,716	886	850
船舶・航空機運転	-	-	-	-
その他の輸送の職業	-	-	-	-
定置・建設機械運転	218,639	171,972	770	770
建設・採掘の職業	257,529	173,066	1,140	821
建設躯体工事の職業	284,713	179,175	-	-
建設の職業	252,417	170,667	857	714
電気工事の職業	255,430	169,877	1,500	1,000
土木の職業	248,760	178,240	1,063	750
採掘の職業	-	-	-	-
運搬・清掃等の職業	164,236	146,175	766	744
運搬の職業	192,105	162,314	805	756
清掃の職業	142,251	132,590	760	747
包装の職業	-	-	681	681
その他の運搬等の職業	151,291	140,559	773	739
分類不能の職業	-	-	-	-
（IT関連計）	301,534	202,819	983	758
（IT技術関連小計）	319,033	215,097	-	-
（IT操作関連小計）	268,513	167,011	983	758
（IT製造関連小計）	214,580	160,760	-	-
（福祉関連計）	205,213	168,290	1,192	993
（介護関連小計）	188,453	155,902	1,058	860
（その他小計）	226,136	183,753	1,366	1,167

*「求人賃金」：新規求人の上限の平均値、及び下限の平均値を表示

3. 職業別求人賃金（中分類）…一般およびパート

2014年9月



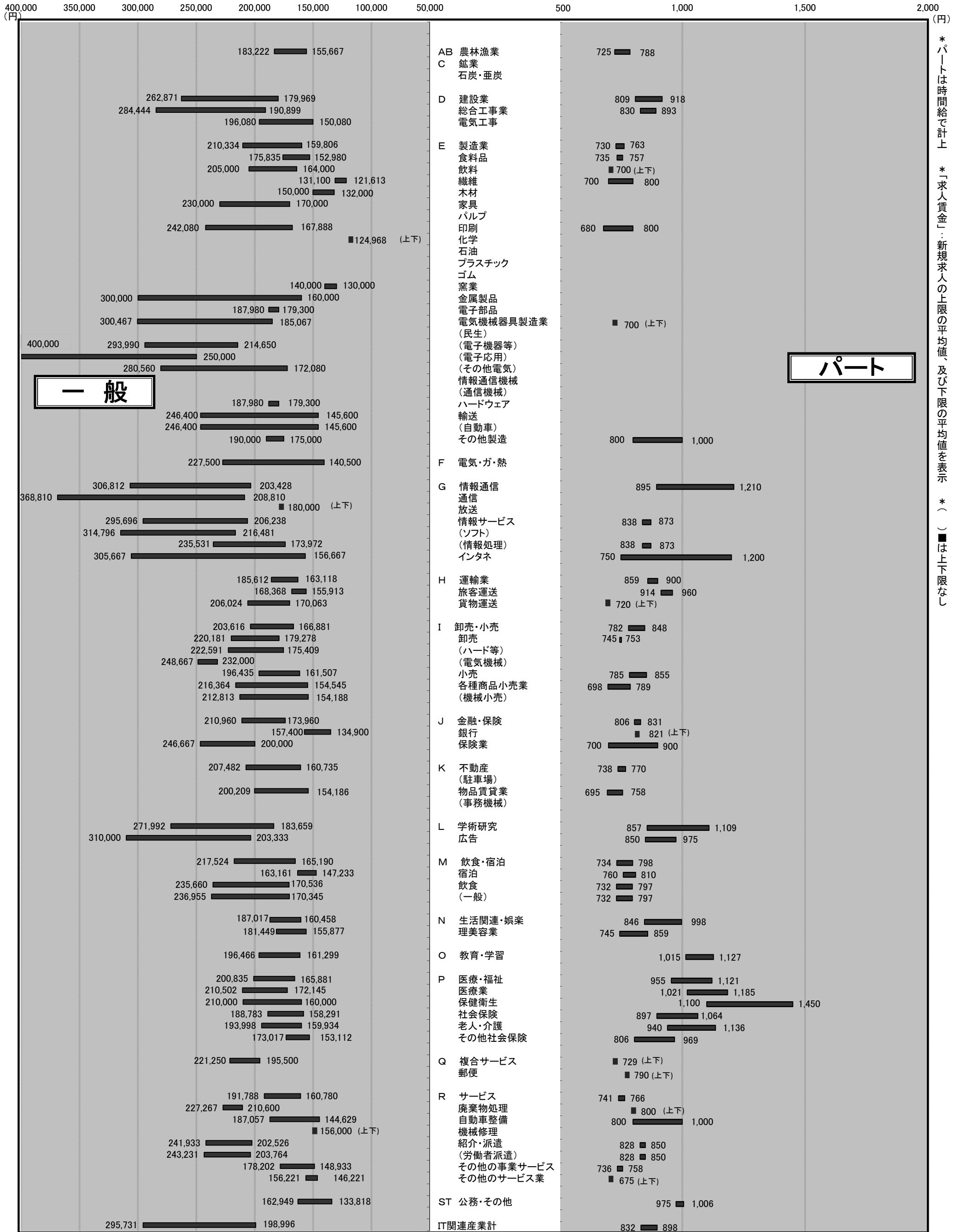
4. 産業別求人賃金…一般およびパート

2014年9月	一般		パート	
	上限	下限	上限	下限
産業計	216,549	169,177	937	836
AB 農林漁業	183,222	155,667	788	725
C 鉱業	-	-	-	-
石炭・亜炭	-	-	-	-
D 建設業	262,871	179,969	918	809
総合工事業	284,444	190,899	893	830
電気工事	196,080	150,080	-	-
E 製造業	210,334	159,806	763	730
食料品	175,835	152,980	757	735
飲料	205,000	164,000	700	700
繊維	131,100	121,613	800	700
木材	150,000	132,000	-	-
家具	230,000	170,000	-	-
パルプ	-	-	-	-
印刷	242,080	167,888	800	680
化学	124,968	124,968	-	-
石油	-	-	-	-
プラスチック	-	-	-	-
ゴム	-	-	-	-
窯業	140,000	130,000	-	-
金属製品	300,000	160,000	-	-
電子部品	187,980	179,300	-	-
電気機械器具製造業 (民生)	300,467	185,067	700	700
(電子機器等)	-	-	-	-
(電子応用)	293,990	214,650	-	-
(その他電気)	400,000	250,000	-	-
情報通信機械 (通信機械)	280,560	172,080	-	-
ハードウェア	-	-	-	-
輸送 (自動車)	187,980	179,300	-	-
その他製造	246,400	145,600	-	-
	246,400	145,600	-	-
	190,000	175,000	1,000	800
F 電気・ガ・熱	227,500	140,500	-	-
G 情報通信	306,812	203,428	1,210	895
通信	368,810	208,810	-	-
放送	180,000	180,000	-	-
情報サービス (ソフト)	295,696	206,238	873	838
(情報処理)	314,796	216,481	-	-
インタネ	235,531	173,972	873	838
	305,667	156,667	1,200	750
H 運輸業	185,612	163,118	900	859
旅客運送	168,368	155,913	960	914
貨物運送	206,024	170,063	720	720
I 卸売・小売	203,616	166,881	848	782
卸売 (ハード等)	220,181	179,278	753	745
(電気機械)	222,591	175,409	-	-
小売	248,667	232,000	-	-
各種商品小売業 (機械小売)	196,435	161,507	855	785
	216,364	154,545	789	698
	212,813	154,188	-	-
J 金融・保険	210,960	173,960	831	806
銀行	157,400	134,900	821	821
保険業	246,667	200,000	900	700
K 不動産	207,482	160,735	770	738
(駐車場)	-	-	-	-
物品賃貸業 (事務機械)	200,209	154,186	758	695
L 学術研究	271,992	183,659	1,109	857
広告	310,000	203,333	975	850
M 飲食・宿泊	217,524	165,190	798	734
宿泊	163,161	147,233	810	760
飲食 (一般)	235,660	170,536	797	732
	236,955	170,345	797	732
N 生活関連・娯楽	187,017	160,458	998	846
理美容業	181,449	155,877	859	745
O 教育・学習	196,466	161,299	1,127	1,015
P 医療・福祉	200,835	165,881	1,121	955
医療業	210,502	172,145	1,185	1,021
保健衛生	210,000	160,000	1,450	1,100
社会保険	188,783	158,291	1,064	897
老人・介護	193,998	159,934	1,136	940
その他社会保険	173,017	153,112	969	806
Q 複合サービス	221,250	195,500	729	729
郵便	-	-	790	790
R サービス	191,788	160,780	766	741
廃棄物処理	227,267	210,600	800	800
自動車整備	187,057	144,629	1,000	800
機械修理	156,000	156,000	-	-
紹介・派遣 (労働者派遣)	241,933	202,526	850	828
その他の事業サービス	243,231	203,764	850	828
その他のサービス業	178,202	148,933	758	736
	156,221	146,221	675	675
ST 公務・その他	162,949	133,818	1,006	975
IT関連産業計	295,731	198,996	898	832

*パートは時間給で計上 *平成19年11月に産業分類変更あり *「求人賃金」：新規求人の上限の平均値及び下限の平均値を表示

4. 産業別求人賃金…一般およびパート

2014年9月



*パートは時間給で計上
*「求人賃金」：新規求人の上限の平均値、及び下限の平均値を表示
*() は上下限なし

パート

一般

5. 求人・求職の推移（一般＋パート）

区分 年月	新規求職者数			有効求職者数			新規求人数	有効求人数	有効求人倍率	新規求人倍率	求人充足数
	合計	男子	女子	合計	男子	女子					
平成20年度	36,725	14,024	20,443	159,778	52,788	86,213	40,644	109,195	0.68	1.11	11,352
平成21年度	39,535	17,413	21,771	186,944	91,068	94,741	37,620	90,729	0.49	0.95	13,265
平成22年度	40,954	17,009	23,603	185,224	83,846	99,840	44,381	111,398	0.60	1.08	13,333
平成23年度	40,144	16,817	23,161	182,259	80,971	100,518	49,163	128,644	0.71	1.22	13,260
平成24年度	37,622	16,128	21,394	180,936	82,012	98,444	52,520	138,471	0.77	1.40	14,106
平成25年度	34,386	14,149	20,171	164,127	73,543	90,206	55,748	137,750	0.84	1.62	13,680
平成25年9月	2,819	1,067	1,743	13,645	6,059	7,550	4,722	12,472	0.91	1.68	1,106
平成25年10月	2,918	1,310	1,604	13,686	6,146	7,511	5,242	10,838	0.79	1.80	1,193
平成25年11月	2,176	861	1,314	12,845	5,766	7,052	4,453	10,384	0.81	2.05	1,030
平成25年12月	1,843	799	1,039	11,577	5,264	6,293	3,764	9,538	0.82	2.04	891
平成26年1月	2,982	1,196	1,780	11,811	5,227	6,566	5,573	10,397	0.88	1.87	947
平成26年2月	2,694	1,050	1,643	12,264	5,374	6,874	5,093	11,325	0.92	1.89	971
平成26年3月	3,106	1,289	1,812	13,160	5,744	7,404	4,530	11,857	0.90	1.46	1,530
平成26年4月	4,445	1,867	2,569	14,449	6,412	8,017	3,916	11,104	0.77	0.88	1,302
平成26年5月	3,012	1,176	1,834	14,436	6,419	7,997	3,796	10,380	0.72	1.26	1,052
平成26年6月	2,778	1,157	1,620	14,180	6,304	7,862	3,541	10,128	0.71	1.27	1,034
平成26年7月	2,676	1,136	1,532	13,554	6,032	7,504	4,212	10,656	0.79	1.57	858
平成26年8月	2,577	1,072	1,497	12,516	5,464	7,029	3,756	10,576	0.84	1.46	863
平成26年9月	2,923	1,156	1,764	12,562	5,365	7,173	4,090	11,204	0.89	1.40	989

※性別表示を強制していないため、合計と男女の計は不一致となります。

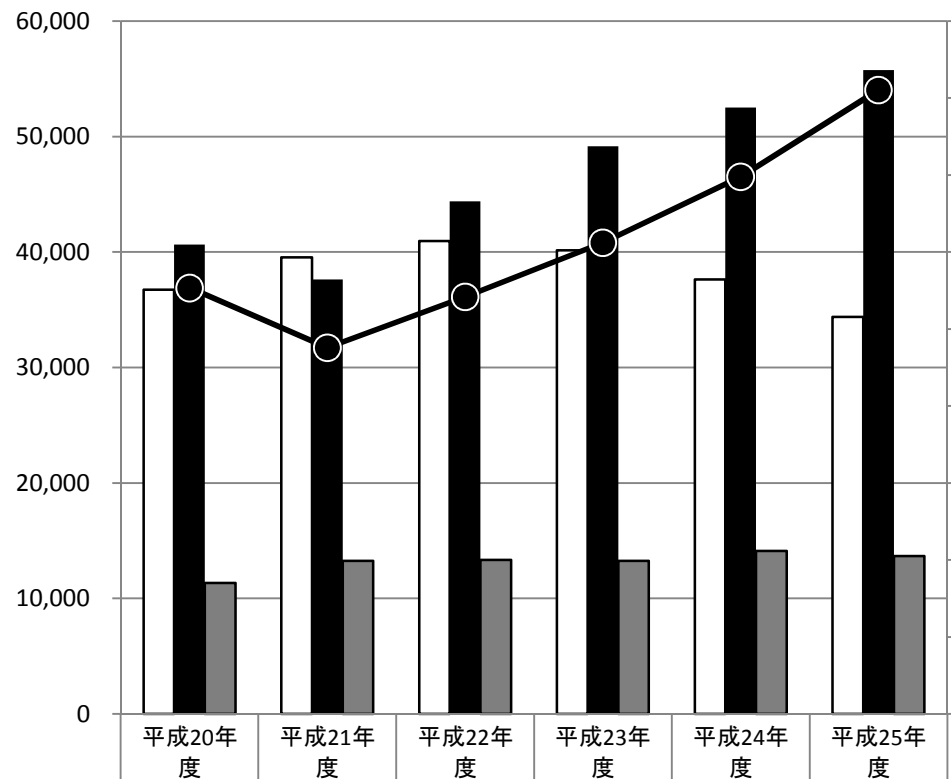
* 臨時・季節・日雇を除く常用で算定（パートは含む）

年間

5-1. 求人・求職の推移（一般＋パート）

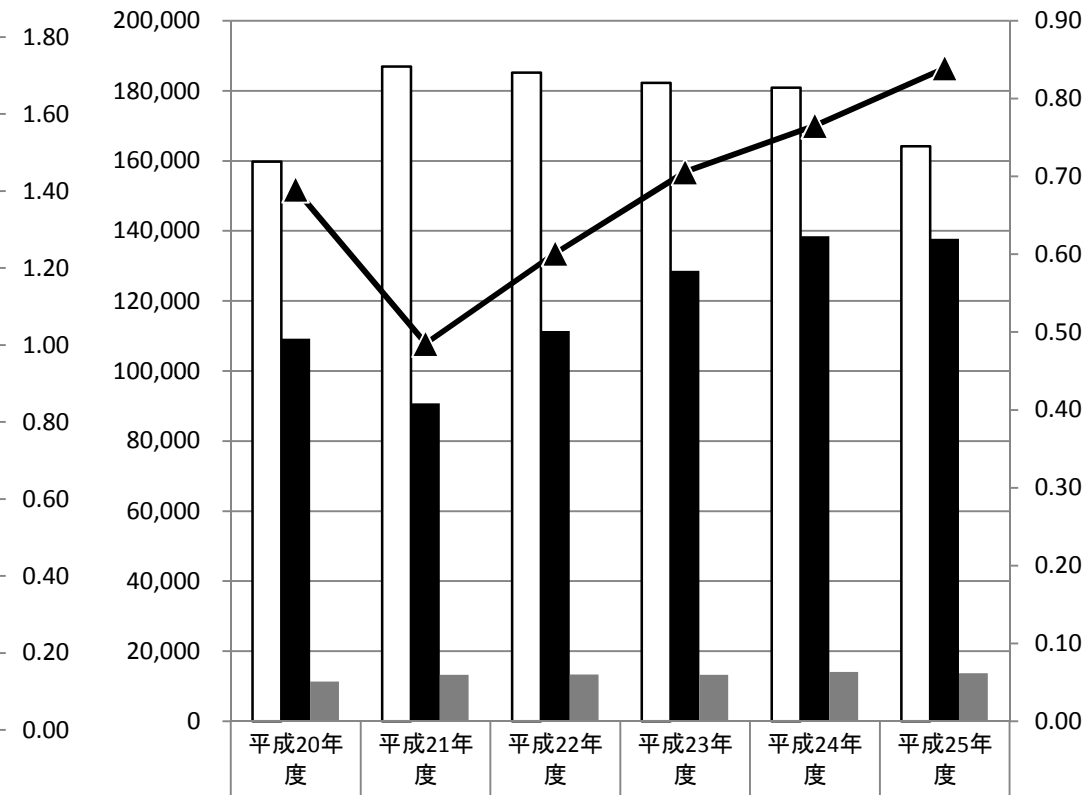
* 臨時・季節・日雇を除く常用で算定（パートは含む）

□ 新規求職者数 ■ 新規求人数 ▒ 求人充足数 ●● 新規求人倍率



新規求職者数	36,725	39,535	40,954	40,144	37,622	34,386
新規求人数	40,644	37,620	44,381	49,163	52,520	55,748
求人充足数	11,352	13,265	13,333	13,260	14,106	13,680
新規求人倍率	1.11	0.95	1.08	1.22	1.40	1.62

□ 有効求職者数 ■ 有効求人数 ▒ 求人充足数 ▲ 有効求人倍率



有効求職者数	159,778	186,944	185,224	182,259	180,936	164,127
有効求人数	109,195	90,729	111,398	128,644	138,471	137,750
求人充足数	11,352	13,265	13,333	13,260	14,106	13,680
有効求人倍率	0.68	0.49	0.60	0.71	0.77	0.84

新規

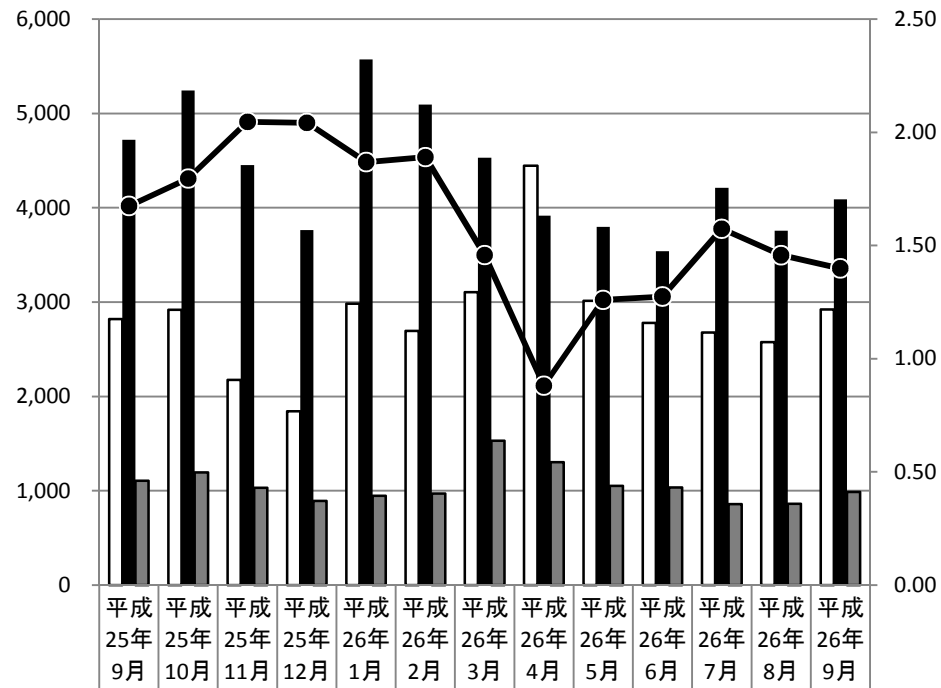
有効

月間

5-2. 求人・求職の推移（一般＋パート）

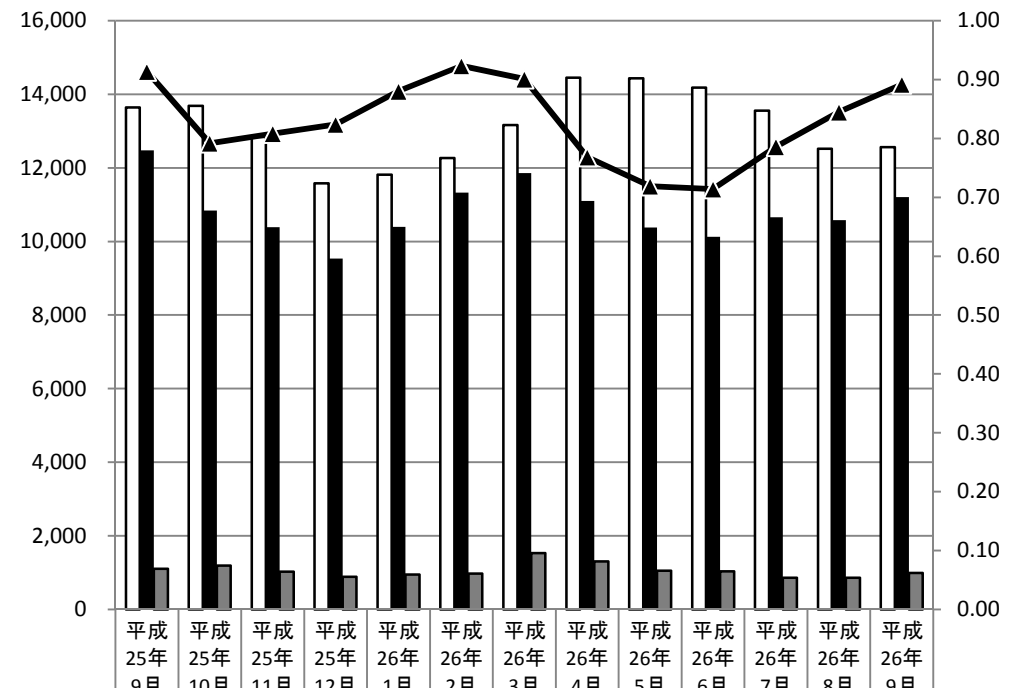
* 臨時・季節・日雇を除く常用
で算定（パートは含む）

□ 新規求職者数 ■ 新規求人数 ▒ 求人充足数 ● 新規求人倍率



新規求職者数	2,819	2,918	2,176	1,843	2,982	2,694	3,106	4,445	3,012	2,778	2,676	2,577	2,923
新規求人数	4,722	5,242	4,453	3,764	5,573	5,093	4,530	3,916	3,796	3,541	4,212	3,756	4,090
求人充足数	1,106	1,193	1,030	891	947	971	1,530	1,302	1,052	1,034	858	863	989
新規求人倍率	1.68	1.80	2.05	2.04	1.87	1.89	1.46	0.88	1.26	1.27	1.57	1.46	1.40

□ 有効求職者数 ■ 有効求人数 ▒ 求人充足数 ▲ 有効求人倍率



有効求職者数	13,645	13,686	12,845	11,577	11,811	12,264	13,160	14,449	14,436	14,180	13,554	12,516	12,562
有効求人数	12,472	10,838	10,384	9,538	10,397	11,325	11,857	11,104	10,380	10,128	10,656	10,576	11,204
求人充足数	1,106	1,193	1,030	891	947	971	1,530	1,302	1,052	1,034	858	863	989
有効求人倍率	0.91	0.79	0.81	0.82	0.88	0.92	0.90	0.77	0.72	0.71	0.79	0.84	0.89

新規

有効