

平成26年8月分

ハローワーク熊本
求人・求職状況
及び
賃金情報



〔掲載内容〕

- | | |
|----------------------|------------|
| 1.職業別有効求人・求職及び有効求人倍率 | 4.産業別求人賃金 |
| 2.職業別求人・求職(希望)賃金 | 5.求人・求職の推移 |
| 3.職業別求人賃金(中分類) | |

- * 「求人賃金」: 新規求人の上限の平均値、及び下限の平均値を表示しています。
- * 「求職賃金」: 新規求職者の希望賃金の平均値を表示しています。
- * 臨時・季節・日雇を除く常用で算定(パートは含む)

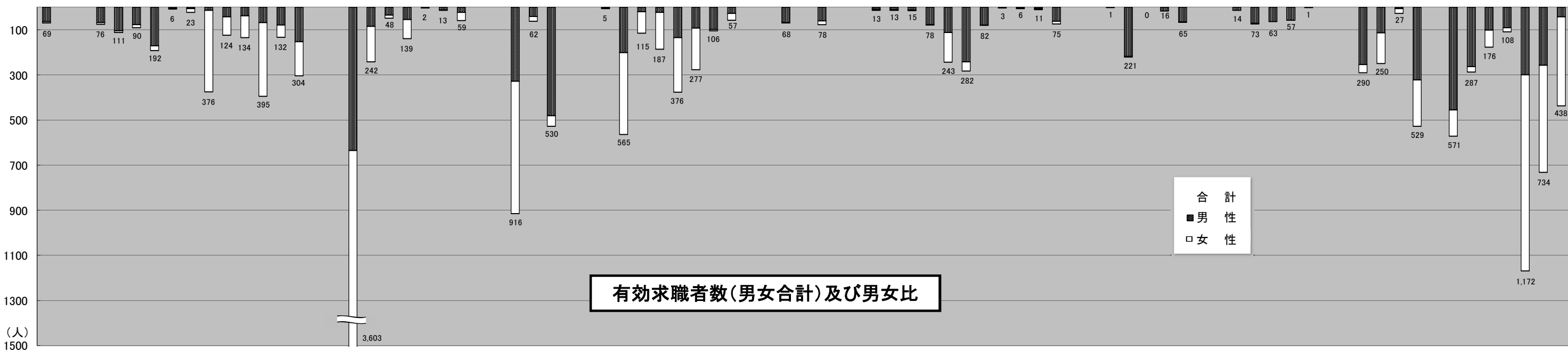
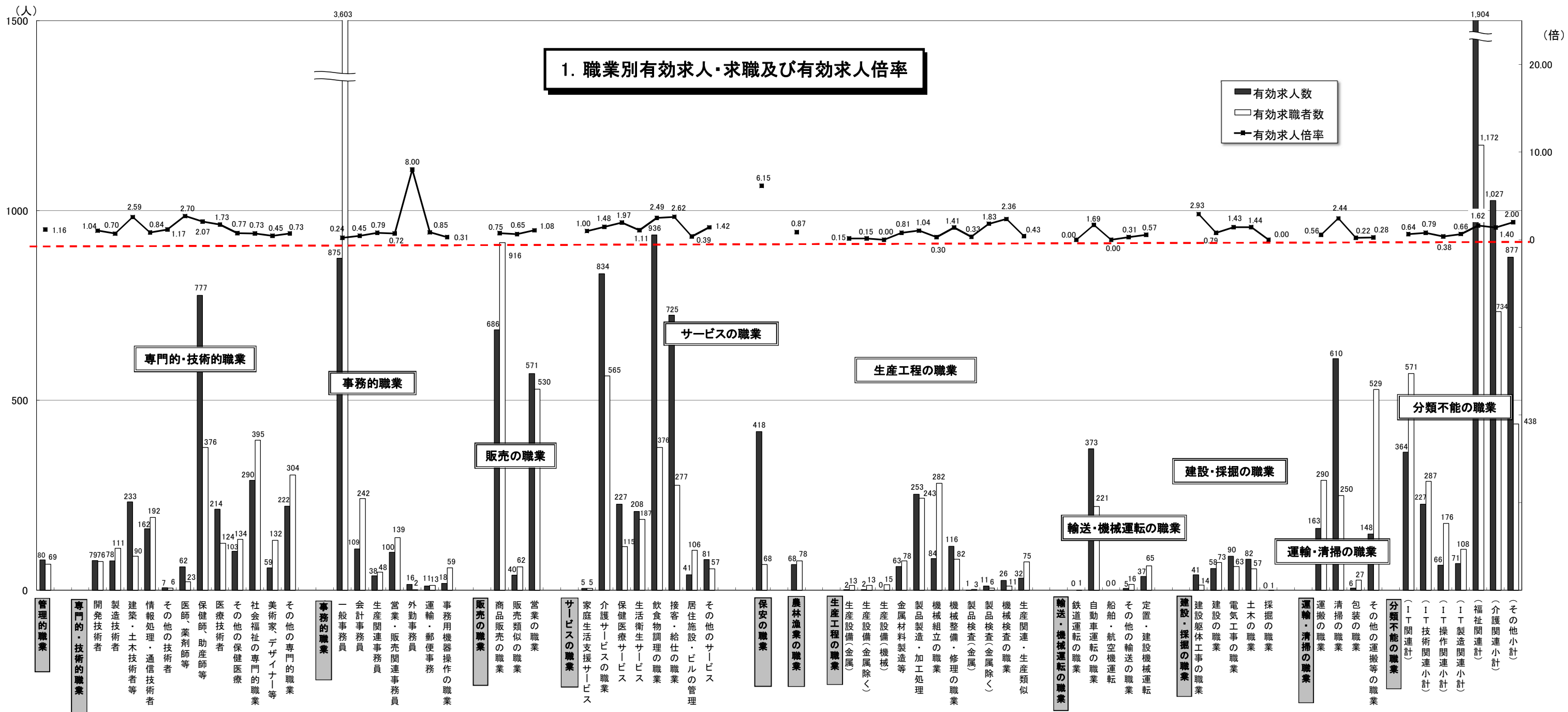
労働者の募集・採用にあたっては、年齢・性別にかかわりなく均等な機会をあたえるよう努めましょう。

ハローワーク熊本
熊本公共職業安定所

1. 職業別有効求人・求職及び有効求人倍率

2014年8月	有効求人数		有効求職者数		有効求人倍率 合計
	合計	合計	男性	女性	
職業計	10,576	12,516	5,464	7,029	0.84
A 管理的職業	80	69	63	6	1.16
B 専門的・技術的職業	2,286	1,963	822	1,139	1.16
07 開発技術者	79	76	68	8	1.04
08 製造技術者	78	111	104	7	0.70
09 建築・土木技術者等	233	90	77	13	2.59
10 情報処理・通信技術者	162	192	171	21	0.84
11 その他の技術者	7	6	5	1	1.17
12 医師、薬剤師等	62	23	6	17	2.70
13 保健師、助産師等	777	376	13	362	2.07
14 医療技術者	214	124	42	82	1.73
15 その他の保健医療	103	134	38	96	0.77
16 社会福祉の専門的職業	290	395	67	327	0.73
22 美術家、デザイナー等	59	132	78	54	0.45
その他の専門的職業	222	304	153	151	0.73
C 事務的職業	1,167	4,106	844	3,256	0.28
25 一般事務員	875	3,603	634	2,963	0.24
26 会計事務員	109	242	84	158	0.45
27 生産関連事務員	38	48	35	13	0.79
28 営業・販売関連事務員	100	139	54	85	0.72
29 外勤事務員	16	2	2	0	8.00
30 運輸・郵便事務	11	13	12	1	0.85
31 事務用機器操作の職業	18	59	23	36	0.31
D 販売の職業	1,297	1,508	849	655	0.86
32 商品販売の職業	686	916	328	586	0.75
33 販売類似の職業	40	62	40	22	0.65
34 営業の職業	571	530	481	47	1.08
E サービスの職業	3,057	1,688	596	1,088	1.81
35 家庭生活支援サービス	5	5	1	4	1.00
36 介護サービスの職業	834	565	201	363	1.48
37 保健医療サービス	227	115	20	95	1.97
38 生活衛生サービス	208	187	23	163	1.11
39 飲食物調理の職業	936	376	134	242	2.49
40 接客・給仕の職業	725	277	92	185	2.62
41 居住施設・ビルの管理	41	106	98	6	0.39
42 その他のサービス	81	57	27	30	1.42
F 保安の職業	418	68	67	1	6.15
G 農林漁業の職業	68	78	60	17	0.87
H 生産工程の職業	590	821	613	205	0.72
49 生産設備（金属）	2	13	9	4	0.15
50 生産設備（金属除く）	2	13	11	2	0.15
51 生産設備（機械）	0	15	12	3	0.00
52 金属材料製造等	63	78	77	1	0.81
54 製品製造・加工処理	253	243	111	132	1.04
57 機械組立の職業	84	282	241	41	0.30
60 機械整備・修理の職業	116	82	79	1	1.41
61 製品検査（金属）	1	3	3	0	0.33
62 製品検査（金属除く）	11	6	3	3	1.83
63 機械検査の職業	26	11	6	5	2.36
64 生産関連・生産類似	32	75	61	13	0.43
I 輸送・機械運転の職業	415	303	298	5	1.37
65 鉄道運転の職業	0	1	1	0	0.00
66 自動車運転の職業	373	221	217	4	1.69
67 船舶・航空機運転	0	0	0	0	0.00
68 その他の輸送の職業	5	16	16	0	0.31
69 定置・建設機械運転	37	65	64	1	0.57
J 建設・探掘の職業	271	208	205	3	1.30
70 建設躯体工事の職業	41	14	14	0	2.93
71 建設の職業	58	73	70	3	0.79
72 電気工事の職業	90	63	63	0	1.43
73 土木の職業	82	57	57	0	1.44
74 探掘の職業	0	1	1	0	0.00
K 運搬・清掃等の職業	927	1,096	694	400	0.85
75 運搬の職業	163	290	254	36	0.56
76 清掃の職業	610	250	113	136	2.44
77 包装の職業	6	27	6	21	0.22
78 その他の運搬等の職業	148	529	321	207	0.28
分類不能の職業	0	608	353	254	0.00
（IT関連計）	364	571	454	117	0.64
（IT技術関連小計）	227	287	262	25	0.79
（IT操作関連小計）	66	176	101	75	0.38
（IT製造関連小計）	71	108	91	17	0.66
（福祉関連計）	1,904	1,172	299	870	1.62
（介護関連小計）	1,027	734	257	475	1.40
（その他小計）	877	438	42	395	2.00

* 臨時・季節・日雇を除く常用で算定（パートは含む）



* 臨時・季節・日雇を除く常用で算定(パートは含む)

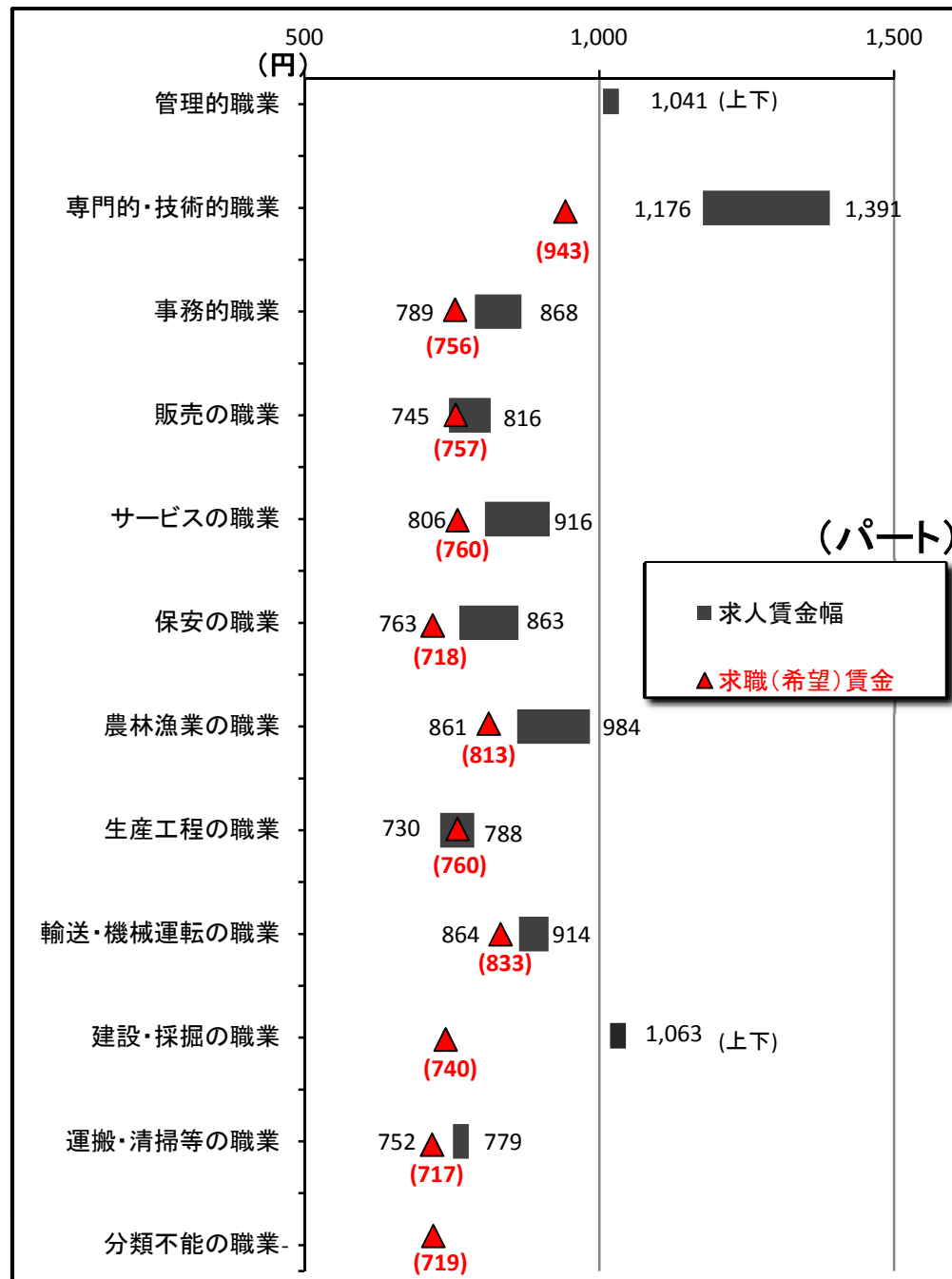
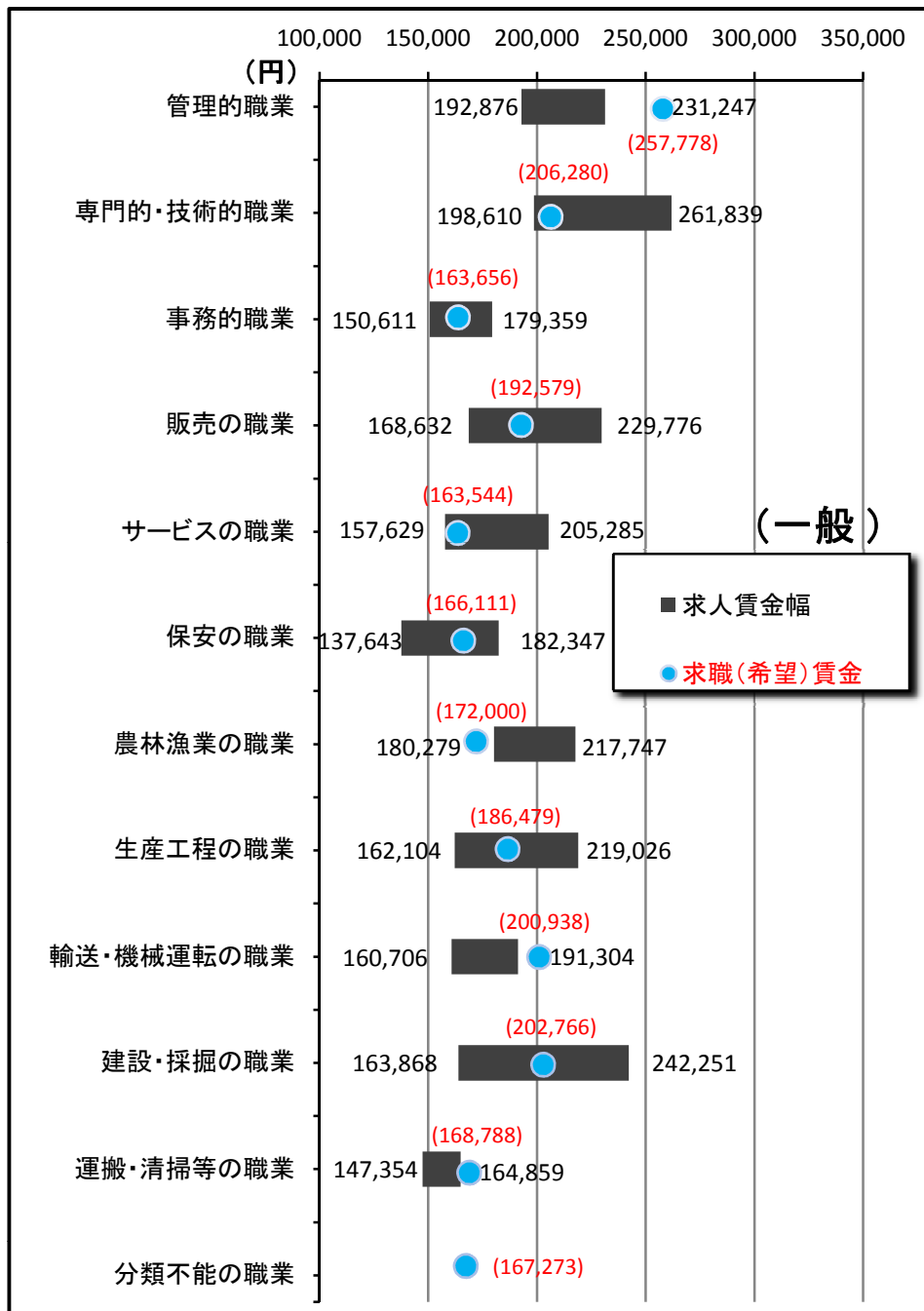
2. 職業別求人賃金・求職（希望）賃金…一般およびパート

2014年8月	求人賃金				求職賃金	
	一般		パート		一般	パート
	上限	下限	上限	下限		
職業計	221,778	170,584	964	858	179,102	776
管理的職業	231,247	192,876	1,041	1,041	257,778	-
専門的・技術的職業	261,839	198,610	1,391	1,176	206,280	943
事務的職業	179,359	150,611	868	789	163,656	756
販売の職業	229,776	168,632	816	745	192,579	757
サービスの職業	205,285	157,629	916	806	163,544	760
保安の職業	182,347	137,643	863	763	166,111	718
農林漁業の職業	217,747	180,279	984	861	172,000	813
生産工程の職業	219,026	162,104	788	730	186,479	760
輸送・機械運転の職業	191,304	160,706	914	864	200,938	833
建設・採掘の職業	242,251	163,868	1,063	1,063	202,766	740
運搬・清掃等の職業	164,859	147,354	779	752	168,788	717
分類不能の職業	-	-	-	-	167,273	719

*月内にハローワーク熊本に求職申込をされた方の希望賃金、及び当月出された求人の平均賃金で算出。

*パートは時間給で計上

2. 職業別求人賃金・求職（希望）賃金…一般およびパート



3. 職業別求人賃金（中分類）…一般およびパート

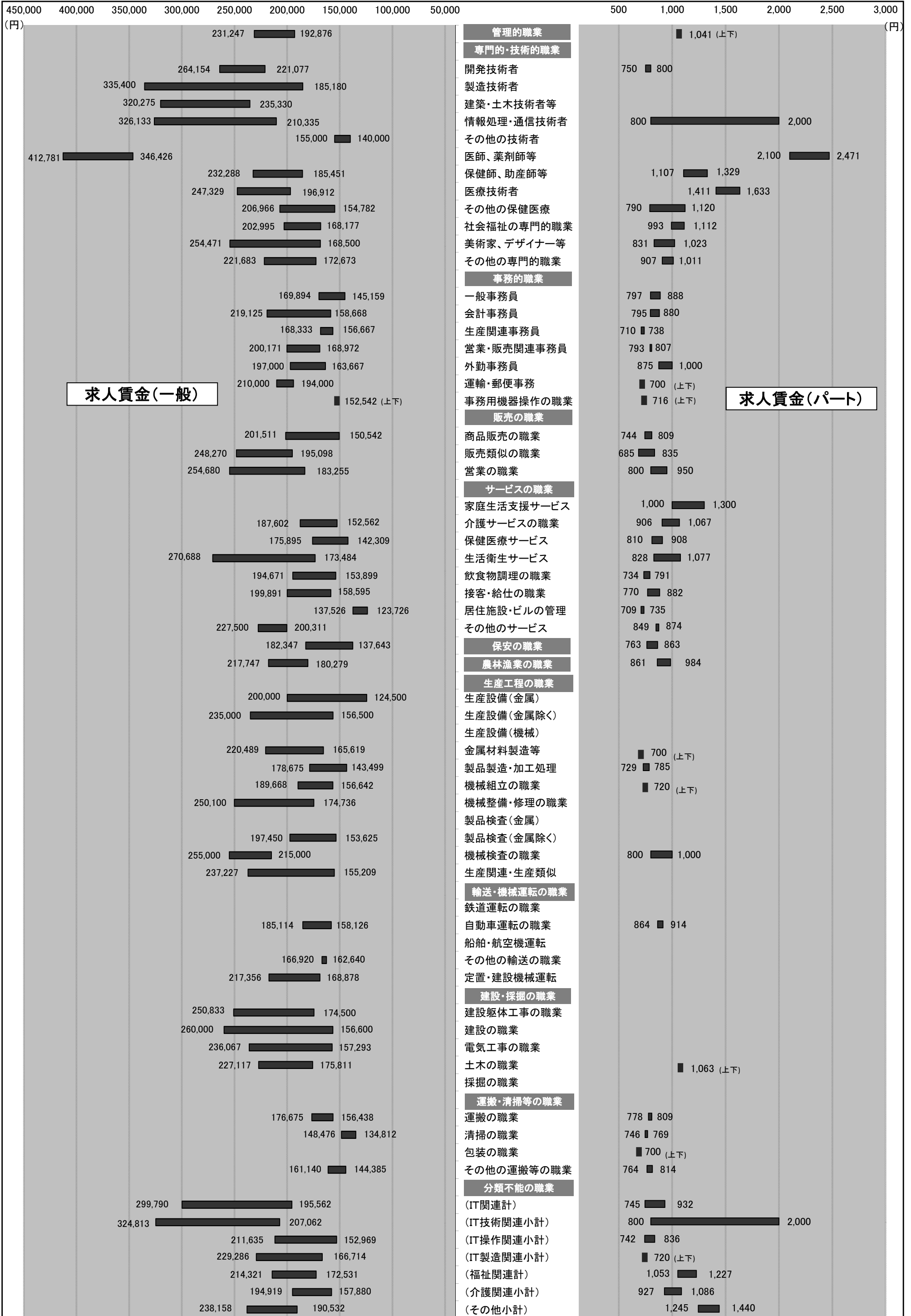
*パートは時間給で計上

2014年8月	一般		パート	
	上限	下限	上限	下限
職業計	221,778	170,584	964	858
管理的職業	231,247	192,876	1,041	1,041
専門的・技術的職業	261,839	198,610	1,391	1,176
開発技術者	264,154	221,077	800	750
製造技術者	335,400	185,180	-	-
建築・土木技術者等	320,275	235,330	-	-
情報処理・通信技術者	326,133	210,335	2,000	800
その他の技術者	155,000	140,000	-	-
医師、薬剤師等	412,781	346,426	2,471	2,100
保健師、助産師等	232,288	185,451	1,329	1,107
医療技術者	247,329	196,912	1,633	1,411
その他の保健医療	206,966	154,782	1,120	790
社会福祉の専門的職業	202,995	168,177	1,112	993
美術家、デザイナー等	254,471	168,500	1,023	831
その他の専門的職業	221,683	172,673	1,011	907
事務的職業	179,359	150,611	868	789
一般事務員	169,894	145,159	888	797
会計事務員	219,125	158,668	880	795
生産関連事務員	168,333	156,667	738	710
営業・販売関連事務員	200,171	168,972	807	793
外勤事務員	197,000	163,667	1,000	875
運輸・郵便事務	210,000	194,000	700	700
事務用機器操作の職業	152,542	152,542	716	716
販売の職業	229,776	168,632	816	745
商品販売の職業	201,511	150,542	809	744
販売類似の職業	248,270	195,098	835	685
営業の職業	254,680	183,255	950	800
サービスの職業	205,285	157,629	916	806
家庭生活支援サービス	-	-	1,300	1,000
介護サービスの職業	187,602	152,562	1,067	906
保健医療サービス	175,895	142,309	908	810
生活衛生サービス	270,688	173,484	1,077	828
飲食物調理の職業	194,671	153,899	791	734
接客・給仕の職業	199,891	158,595	882	770
居住施設・ビルの管理	137,526	123,726	735	709
その他のサービス	227,500	200,311	874	849
保安の職業	182,347	137,643	863	763
農林漁業の職業	217,747	180,279	984	861
生産工程の職業	219,026	162,104	788	730
生産設備（金属）	200,000	124,500	-	-
生産設備（金属除く）	235,000	156,500	-	-
生産設備（機械）	-	-	-	-
金属材料製造等	220,489	165,619	700	700
製品製造・加工処理	178,675	143,499	785	729
機械組立の職業	189,668	156,642	720	720
機械整備・修理の職業	250,100	174,736	-	-
製品検査（金属）	-	-	-	-
製品検査（金属除く）	197,450	153,625	-	-
機械検査の職業	255,000	215,000	1,000	800
生産関連・生産類似	237,227	155,209	-	-
輸送・機械運転の職業	191,304	160,706	914	864
鉄道運転の職業	-	-	-	-
自動車運転の職業	185,114	158,126	914	864
船舶・航空機運転	-	-	-	-
その他の輸送の職業	166,920	162,640	-	-
定置・建設機械運転	217,356	168,878	-	-
建設・採掘の職業	242,251	163,868	1,063	1,063
建設躯体工事の職業	250,833	174,500	-	-
建設の職業	260,000	156,600	-	-
電気工事の職業	236,067	157,293	-	-
土木の職業	227,117	175,811	1,063	1,063
採掘の職業	-	-	-	-
運搬・清掃等の職業	164,859	147,354	779	752
運搬の職業	176,675	156,438	809	778
清掃の職業	148,476	134,812	769	746
包装の職業	-	-	700	700
その他の運搬等の職業	161,140	144,385	814	764
分類不能の職業	-	-	-	-
（IT関連計）	299,790	195,562	932	745
（IT技術関連小計）	324,813	207,062	2,000	800
（IT操作関連小計）	211,635	152,969	836	742
（IT製造関連小計）	229,286	166,714	720	720
（福祉関連計）	214,321	172,531	1,227	1,053
（介護関連小計）	194,919	157,880	1,086	927
（その他小計）	238,158	190,532	1,440	1,245

*「求人賃金」：新規求人の上限の平均値、及び下限の平均値を表示

3. 職業別求人賃金（中分類）…一般およびパート

2014年8月



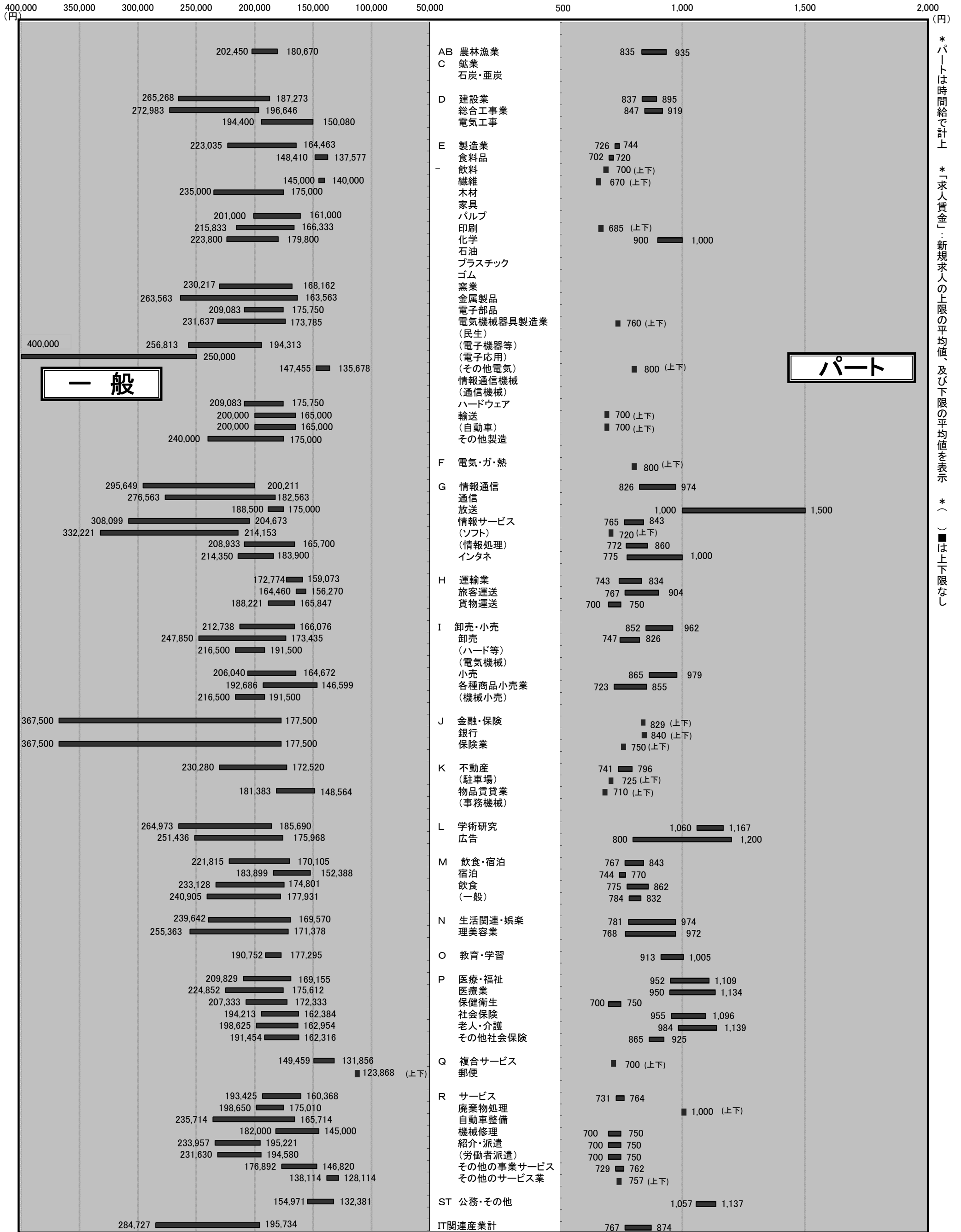
4. 産業別求人賃金…一般およびパート

2014年8月	一般		パート	
	上限	下限	上限	下限
産業計	221,778	170,584	964	858
AB 農林漁業	202,450	180,670	935	835
C 鉱業	-	-	-	-
石炭・亜炭	-	-	-	-
D 建設業	265,268	187,273	895	837
総合工事業	272,983	196,646	919	847
電気工事	194,400	150,080	-	-
E 製造業	223,035	164,463	744	726
食料品	148,410	137,577	720	702
飲料	-	-	700	700
繊維	145,000	140,000	670	670
木材	235,000	175,000	-	-
家具	-	-	-	-
バルブ	201,000	161,000	-	-
印刷	215,833	166,333	685	685
化学	223,800	179,800	1,000	900
石油	-	-	-	-
プラスチック	-	-	-	-
ゴム	-	-	-	-
窯業	230,217	168,162	-	-
金属製品	263,563	163,563	-	-
電子部品	209,083	175,750	-	-
電気機械器具製造業 (民生)	231,637	173,785	760	760
(電子機器等)	256,813	194,313	-	-
(電子応用)	400,000	250,000	-	-
(その他電気)	147,455	135,678	800	800
情報通信機械 (通信機械)	-	-	-	-
ハードウェア	209,083	175,750	-	-
輸送 (自動車)	200,000	165,000	700	700
その他製造	240,000	175,000	700	700
F 電気・ガ・熱	-	-	800	800
G 情報通信	295,649	200,211	974	826
通信	276,563	182,563	-	-
放送	188,500	175,000	1,500	1,000
情報サービス (ソフト)	308,099	204,673	843	765
(情報処理)	332,221	214,153	720	720
インタネ	208,933	165,700	860	772
	214,350	183,900	1,000	775
H 運輸業	172,774	159,073	834	743
旅客運送	164,460	156,270	904	767
貨物運送	188,221	165,847	750	700
I 卸売・小売	212,738	166,076	962	852
卸売 (ハード等)	247,850	173,435	826	747
(電気機械)	216,500	191,500	-	-
小売	206,040	164,672	979	865
各種商品小売業 (機械小売)	192,686	146,599	855	723
	216,500	191,500	-	-
J 金融・保険	367,500	177,500	829	829
銀行	-	-	840	840
保険業	367,500	177,500	750	750
K 不動産	230,280	172,520	796	741
(駐車場)	-	-	725	725
物品賃貸業 (事務機械)	181,383	148,564	710	710
	-	-	-	-
L 学術研究	264,973	185,690	1,167	1,060
広告	251,436	175,968	1,200	800
M 飲食・宿泊	221,815	170,105	843	767
宿泊	183,899	152,388	770	744
飲食 (一般)	233,128	174,801	862	775
	240,905	177,931	832	784
N 生活関連・娯楽	239,642	169,570	974	781
理美容業	255,363	171,378	972	768
O 教育・学習	190,752	177,295	1,005	913
P 医療・福祉	209,829	169,155	1,109	952
医療業	224,852	175,612	1,134	950
保健衛生	207,333	172,333	750	700
社会保険	194,213	162,384	1,096	955
老人・介護	198,625	162,954	1,139	984
その他社会保険	191,454	162,316	925	865
Q 複合サービス	149,459	131,856	700	700
郵便	123,868	123,868	-	-
R サービス	193,425	160,368	764	731
廃棄物処理	198,650	175,010	1,000	1,000
自動車整備	235,714	165,714	-	-
機械修理	182,000	145,000	750	700
紹介・派遣 (労働者派遣)	233,957	195,221	750	700
その他の事業サービス	231,630	194,580	750	700
その他のサービス業	176,892	146,820	762	729
	138,114	128,114	757	757
ST 公務・その他	154,971	132,381	1,137	1,057
IT関連産業計	284,727	195,734	874	767

*パートは時間給で計上 *平成19年11月に産業分類変更あり *「求人賃金」：新規求人の上限の平均値及び下限の平均値を表示

4. 産業別求人賃金…一般およびパート

2014年8月



* パートは時間給で計上
* 「求人賃金」：新規求人の上限の平均値、及び下限の平均値を表示
* () ■は上下限なし

5. 求人・求職の推移（一般＋パート）

区分 年月	新規求職者数			有効求職者数			新規求人数	有効求人数	有効求人倍率	新規求人倍率	求人充足数
	合計	男子	女子	合計	男子	女子					
平成20年度	36,725	14,024	20,443	159,778	52,788	86,213	40,644	109,195	0.68	1.11	11,352
平成21年度	39,535	17,413	21,771	186,944	91,068	94,741	37,620	90,729	0.49	0.95	13,265
平成22年度	40,954	17,009	23,603	185,224	83,846	99,840	44,381	111,398	0.60	1.08	13,333
平成23年度	40,144	16,817	23,161	182,259	80,971	100,518	49,163	128,644	0.71	1.22	13,260
平成24年度	37,622	16,128	21,394	180,936	82,012	98,444	52,520	138,471	0.77	1.40	14,106
平成25年度	34,386	14,149	20,171	164,127	73,543	90,206	55,748	137,750	0.84	1.62	13,680
平成25年8月	2,694	1,126	1,565	13,886	6,270	7,581	4,234	12,118	0.87	1.57	1,099
平成25年9月	2,819	1,067	1,743	13,645	6,059	7,550	4,722	12,472	0.91	1.68	1,106
平成25年10月	2,918	1,310	1,604	13,686	6,146	7,511	5,242	10,838	0.79	1.80	1,193
平成25年11月	2,176	861	1,314	12,845	5,766	7,052	4,453	10,384	0.81	2.05	1,030
平成25年12月	1,843	799	1,039	11,577	5,264	6,293	3,764	9,538	0.82	2.04	891
平成26年1月	2,982	1,196	1,780	11,811	5,227	6,566	5,573	10,397	0.88	1.87	947
平成26年2月	2,694	1,050	1,643	12,264	5,374	6,874	5,093	11,325	0.92	1.89	971
平成26年3月	3,106	1,289	1,812	13,160	5,744	7,404	4,530	11,857	0.90	1.46	1,530
平成26年4月	4,445	1,867	2,569	14,449	6,412	8,017	3,916	11,104	0.77	0.88	1,302
平成26年5月	3,012	1,176	1,834	14,436	6,419	7,997	3,796	10,380	0.72	1.26	1,052
平成26年6月	2,778	1,157	1,620	14,180	6,304	7,862	3,541	10,128	0.71	1.27	1,034
平成26年7月	2,676	1,136	1,532	13,554	6,032	7,504	4,212	10,656	0.79	1.57	858
平成26年8月	2,577	1,072	1,497	12,516	5,464	7,029	3,756	10,576	0.84	1.46	863

※性別表示を強制していないため、合計と男女の計は不一致となります。

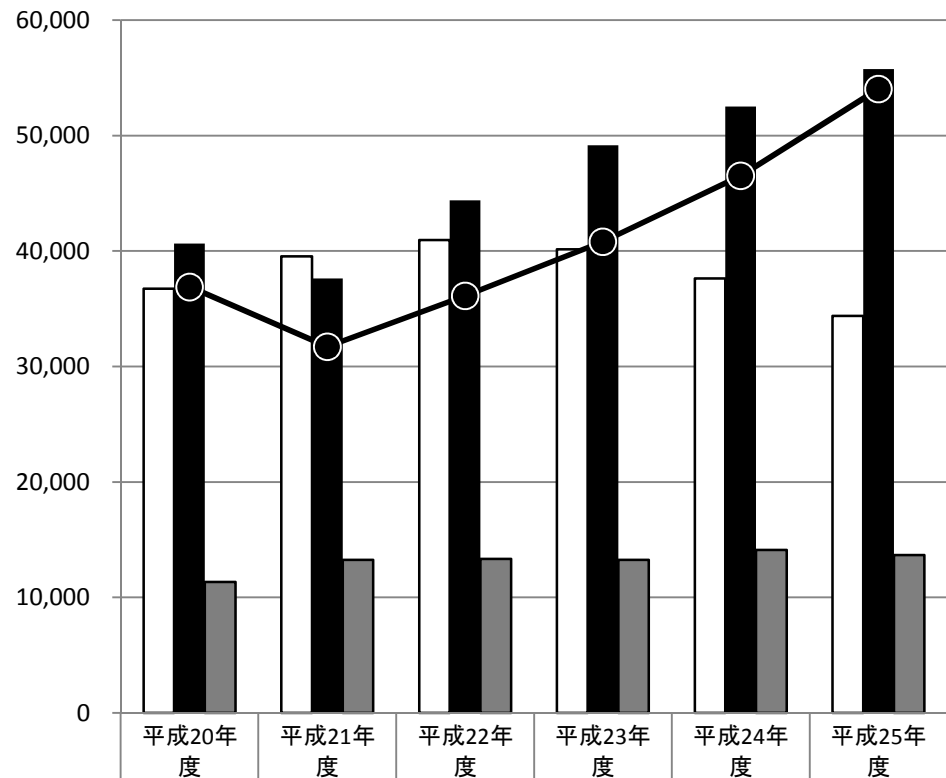
* 臨時・季節・日雇を除く常用で算定（パートは含む）

年間

5-1. 求人・求職の推移（一般＋パート）

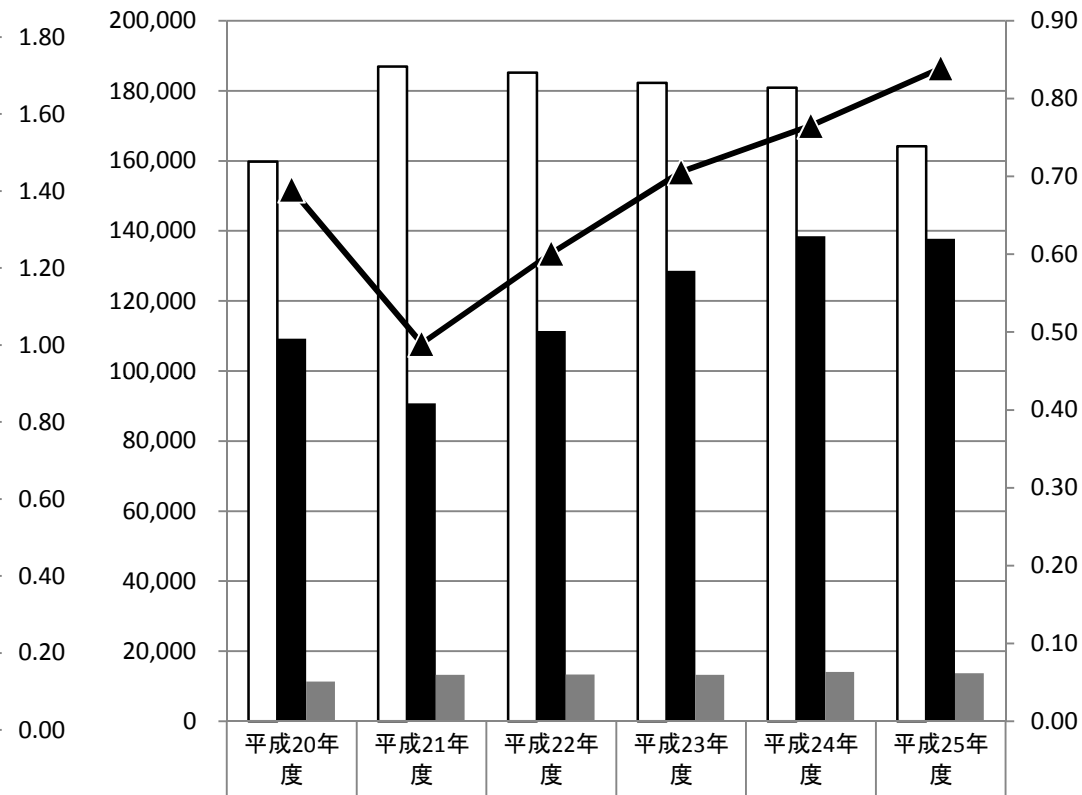
* 臨時・季節・日雇を除く常用
で算定（パートは含む）

□ 新規求職者数 ■ 新規求人数 ▒ 求人充足数 ● 新規求人倍率



新規求職者数	36,725	39,535	40,954	40,144	37,622	34,386
新規求人数	40,644	37,620	44,381	49,163	52,520	55,748
求人充足数	11,352	13,265	13,333	13,260	14,106	13,680
新規求人倍率	1.11	0.95	1.08	1.22	1.40	1.62

□ 有効求職者数 ■ 有効求人数 ▒ 求人充足数 ▲ 有効求人倍率



有効求職者数	159,778	186,944	185,224	182,259	180,936	164,127
有効求人数	109,195	90,729	111,398	128,644	138,471	137,750
求人充足数	11,352	13,265	13,333	13,260	14,106	13,680
有効求人倍率	0.68	0.49	0.60	0.71	0.77	0.84

新規

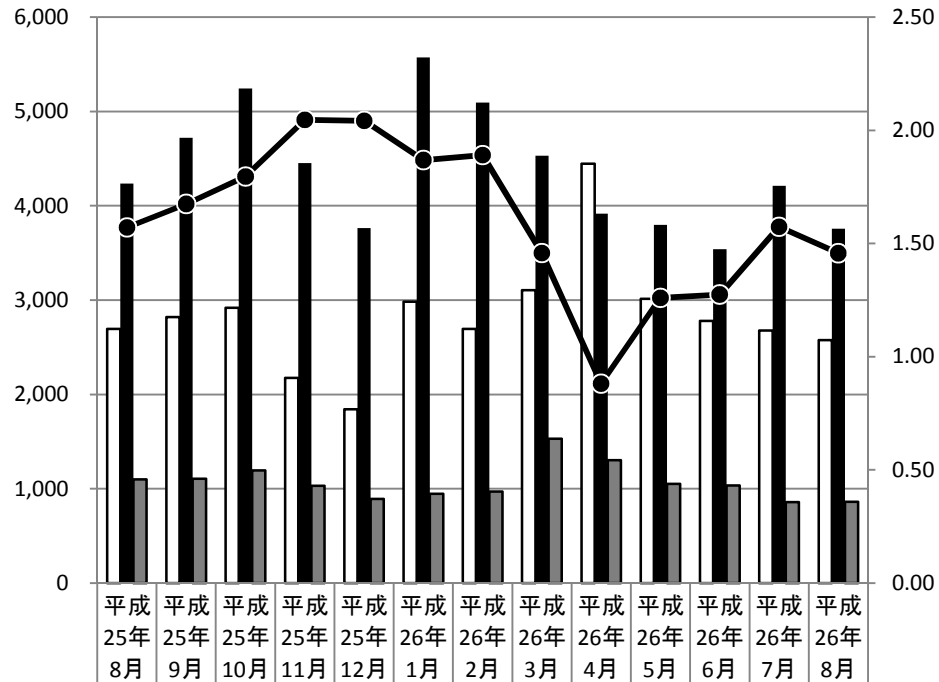
有効

月 間

5-2. 求人・求職の推移（一般＋パート）

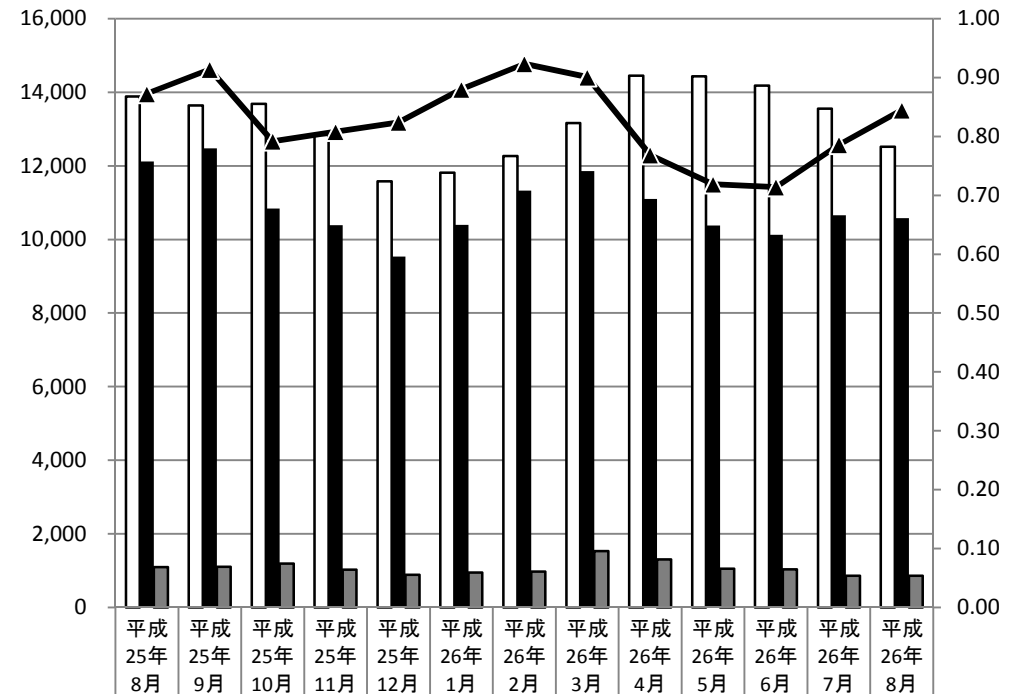
* 臨時・季節・日雇を除く常用
で算定（パートは含む）

□ 新規求職者数 ■ 新規求人数 ▒ 求人充足数 ● 新規求人倍率



新規求職者数	2,694	2,819	2,918	2,176	1,843	2,982	2,694	3,106	4,445	3,012	2,778	2,676	2,577
新規求人数	4,234	4,722	5,242	4,453	3,764	5,573	5,093	4,530	3,916	3,796	3,541	4,212	3,756
求人充足数	1,099	1,106	1,193	1,030	891	947	971	1,530	1,302	1,052	1,034	858	863
新規求人倍率	1.57	1.68	1.80	2.05	2.04	1.87	1.89	1.46	0.88	1.26	1.27	1.57	1.46

□ 有効求職者数 ■ 有効求人数 ▒ 求人充足数 ▲ 有効求人倍率



有効求職者数	13,886	13,645	13,686	12,845	11,577	11,811	12,264	13,160	14,449	14,436	14,180	13,554	12,516
有効求人数	12,118	12,472	10,838	10,384	9,538	10,397	11,325	11,857	11,104	10,380	10,128	10,656	10,576
求人充足数	1,099	1,106	1,193	1,030	891	947	971	1,530	1,302	1,052	1,034	858	863
有効求人倍率	0.87	0.91	0.79	0.81	0.82	0.88	0.92	0.90	0.77	0.72	0.71	0.79	0.84

新規

有効