

平成26年7月分

ハローワーク熊本  
求人・求職状況  
及び  
賃金情報



〔掲載内容〕

- |                      |            |
|----------------------|------------|
| 1.職業別有効求人・求職及び有効求人倍率 | 4.産業別求人賃金  |
| 2.職業別求人・求職(希望)賃金     | 5.求人・求職の推移 |
| 3.職業別求人賃金(中分類)       |            |

- \* 「求人賃金」: 新規求人の上限の平均値、及び下限の平均値を表示しています。
- \* 「求職賃金」: 新規求職者の希望賃金の平均値を表示しています。
- \* 臨時・季節・日雇を除く常用で算定(パートは含む)

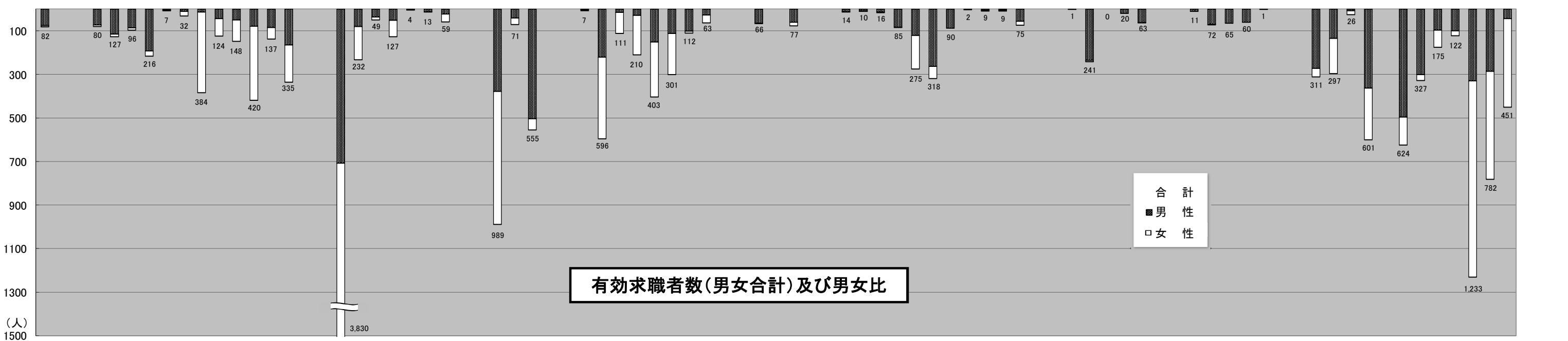
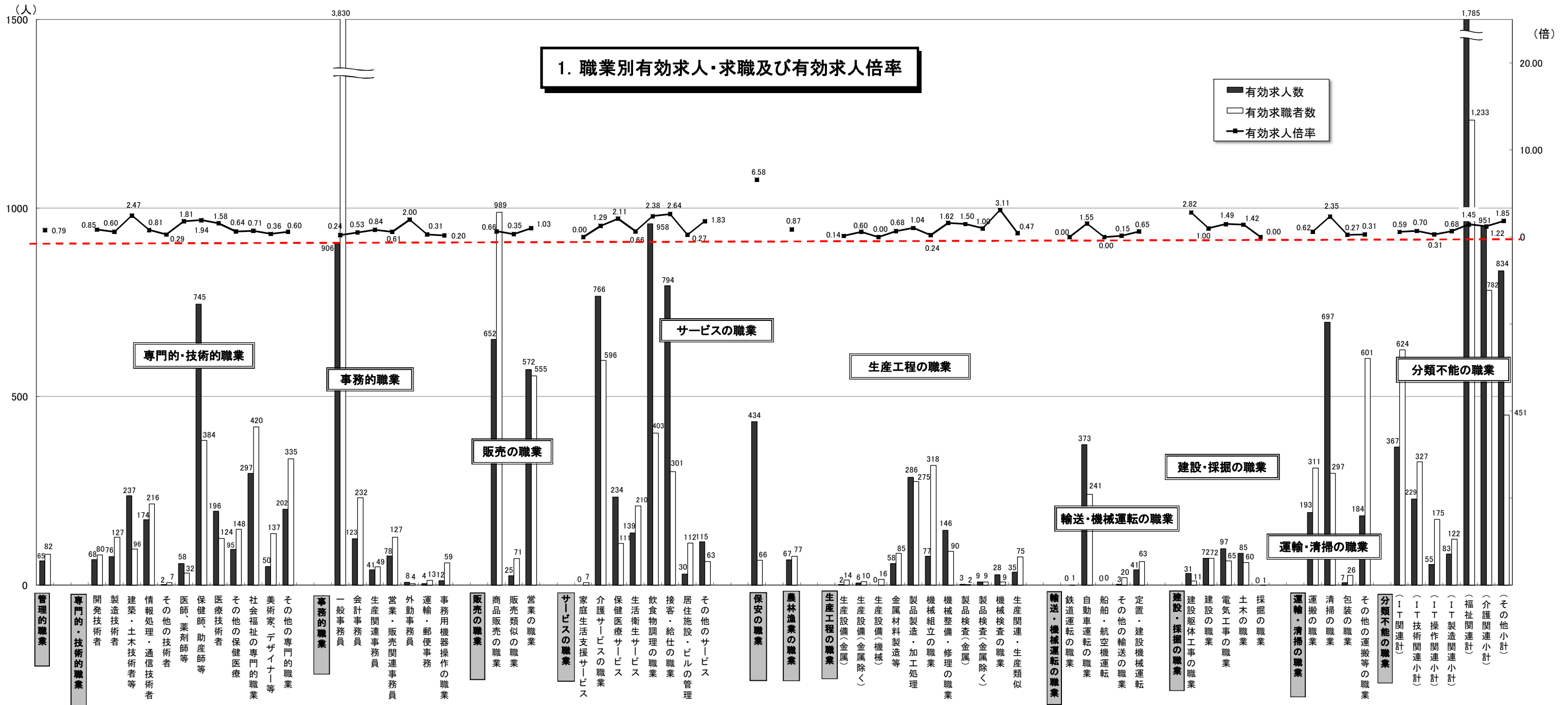
労働者の募集・採用にあたっては、年齢・性別にかかわりなく均等な機会をあたえるよう努めましょう。

ハローワーク熊本  
熊本公共職業安定所

# 1. 職業別有効求人・求職及び有効求人倍率

2014年7月	有効求人数		有効求職者数		有効求人倍率 合計
	合計	合計	男性	女性	
<b>職業計</b>	<b>10,656</b>	<b>13,554</b>	<b>6,032</b>	<b>7,504</b>	<b>0.79</b>
<b>A 管理的職業</b>	<b>65</b>	<b>82</b>	<b>75</b>	<b>7</b>	<b>0.79</b>
<b>B 専門的・技術的職業</b>	<b>2,200</b>	<b>2,106</b>	<b>914</b>	<b>1,190</b>	<b>1.04</b>
07 開発技術者	68	80	72	8	0.85
08 製造技術者	76	127	115	12	0.60
09 建築・土木技術者等	237	96	86	10	2.47
10 情報処理・通信技術者	174	216	192	24	0.81
11 その他の技術者	2	7	6	1	0.29
12 医師、薬剤師等	58	32	10	22	1.81
13 保健師、助産師等	745	384	14	369	1.94
14 医療技術者	196	124	43	81	1.58
15 その他の保健医療	95	148	49	99	0.64
16 社会福祉の専門的職業	297	420	78	341	0.71
22 美術家、デザイナー等	50	137	85	52	0.36
その他の専門的職業	202	335	164	171	0.60
<b>C 事務的職業</b>	<b>1,172</b>	<b>4,314</b>	<b>910</b>	<b>3,400</b>	<b>0.27</b>
25 一般事務員	906	3,830	707	3,119	0.24
26 会計事務員	123	232	80	152	0.53
27 生産関連事務員	41	49	36	13	0.84
28 営業・販売関連事務員	78	127	51	76	0.61
29 外勤事務員	8	4	2	2	2.00
30 運輸・郵便事務	4	13	12	1	0.31
31 事務用機器操作の職業	12	59	22	37	0.20
<b>D 販売の職業</b>	<b>1,249</b>	<b>1,615</b>	<b>920</b>	<b>693</b>	<b>0.77</b>
32 商品販売の職業	652	989	377	611	0.66
33 販売類似の職業	25	71	40	31	0.35
34 営業の職業	572	555	503	51	1.03
<b>E サービスの職業</b>	<b>3,036</b>	<b>1,803</b>	<b>657</b>	<b>1,143</b>	<b>1.68</b>
35 家庭生活支援サービス	0	7	2	5	0.00
36 介護サービスの職業	766	596	220	375	1.29
37 保健医療サービス	234	111	15	96	2.11
38 生活衛生サービス	139	210	29	181	0.66
39 飲食物調理の職業	958	403	151	252	2.38
40 接客・給仕の職業	794	301	112	189	2.64
41 居住施設・ビルの管理	30	112	101	9	0.27
42 その他のサービス	115	63	27	36	1.83
<b>F 保安の職業</b>	<b>434</b>	<b>66</b>	<b>65</b>	<b>1</b>	<b>6.58</b>
<b>G 農林漁業の職業</b>	<b>67</b>	<b>77</b>	<b>60</b>	<b>17</b>	<b>0.87</b>
<b>H 生産工程の職業</b>	<b>650</b>	<b>903</b>	<b>655</b>	<b>245</b>	<b>0.72</b>
49 生産設備（金属）	2	14	12	2	0.14
50 生産設備（金属除く）	6	10	8	2	0.60
51 生産設備（機械）	0	16	14	2	0.00
52 金属材料製造等	58	85	83	2	0.68
54 製品製造・加工処理	286	275	121	154	1.04
57 機械組立の職業	77	318	263	55	0.24
60 機械整備・修理の職業	146	90	88	0	1.62
61 製品検査（金属）	3	2	2	0	1.50
62 製品検査（金属除く）	9	9	5	4	1.00
63 機械検査の職業	28	9	4	5	3.11
64 生産関連・生産類似	35	75	55	19	0.47
<b>I 輸送・機械運転の職業</b>	<b>417</b>	<b>325</b>	<b>319</b>	<b>6</b>	<b>1.28</b>
65 鉄道運転の職業	0	1	1	0	0.00
66 自動車運転の職業	373	241	236	5	1.55
67 船舶・航空機運転	0	0	0	0	0.00
68 その他の輸送の職業	3	20	20	0	0.15
69 定置・建設機械運転	41	63	62	1	0.65
<b>J 建設・探掘の職業</b>	<b>285</b>	<b>209</b>	<b>206</b>	<b>3</b>	<b>1.36</b>
70 建設躯体工事の職業	31	11	11	0	2.82
71 建設の職業	72	72	69	3	1.00
72 電気工事の職業	97	65	65	0	1.49
73 土木の職業	85	60	60	0	1.42
74 探掘の職業	0	1	1	0	0.00
<b>K 運搬・清掃等の職業</b>	<b>1,081</b>	<b>1,235</b>	<b>776</b>	<b>457</b>	<b>0.88</b>
75 運搬の職業	193	311	272	39	0.62
76 清掃の職業	697	297	134	162	2.35
77 包装の職業	7	26	7	19	0.27
78 その他の運搬等の職業	184	601	363	237	0.31
<b>分類不能の職業</b>	<b>0</b>	<b>819</b>	<b>475</b>	<b>342</b>	<b>0.00</b>
（IT関連計）	367	624	496	128	0.59
（IT技術関連小計）	229	327	300	27	0.70
（IT操作関連小計）	55	175	97	78	0.31
（IT製造関連小計）	83	122	99	23	0.68
（福祉関連計）	1,785	1,233	329	902	1.45
（介護関連小計）	951	782	286	495	1.22
（その他小計）	834	451	43	407	1.85

\* 臨時・季節・日雇を除く常用で算定（パートは含む）



\* 臨時・季節・日雇を除く常用で算定(パートは含む)

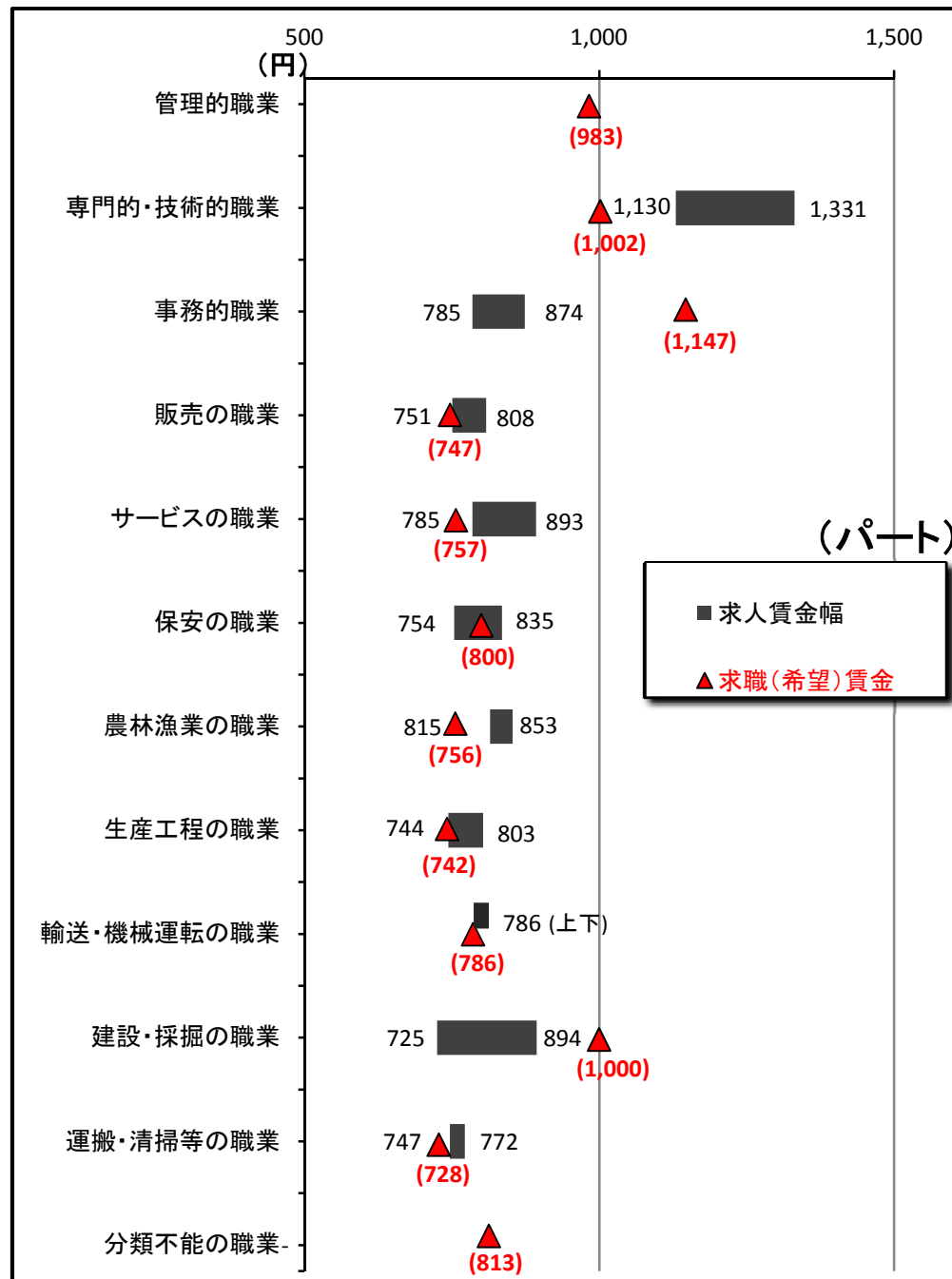
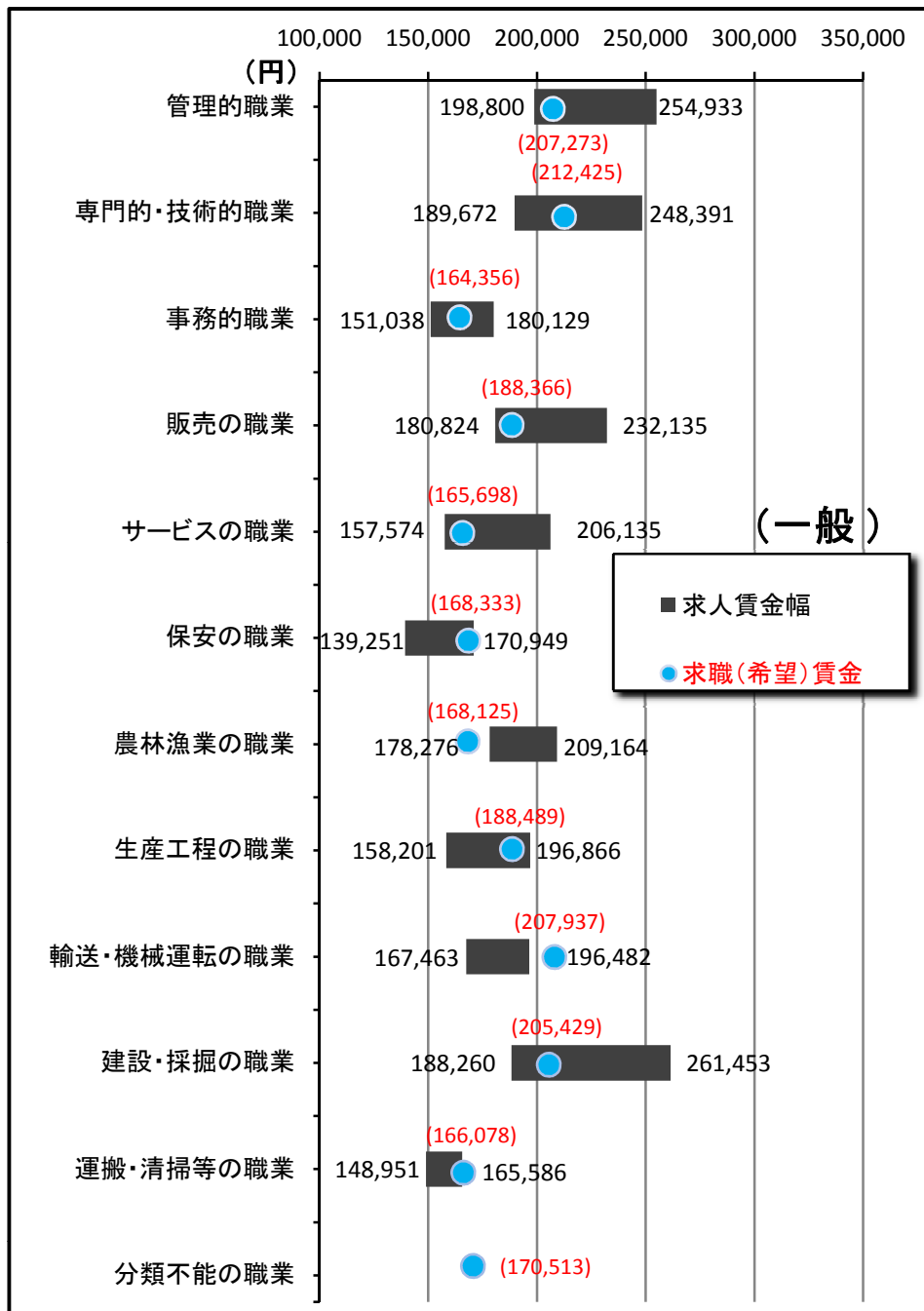
## 2. 職業別求人賃金・求職（希望）賃金…一般およびパート

2014年7月	求人賃金				求職賃金	
	一般		パート		一般	パート
	上限	下限	上限	下限		
職業計	216,512	169,861	932	834	179,995	932
管理的職業	254,933	198,800	-	-	207,273	983
専門的・技術的職業	248,391	189,672	1,331	1,130	212,425	1,002
事務的職業	180,129	151,038	874	785	164,356	1,147
販売の職業	232,135	180,824	808	751	188,366	747
サービスの職業	206,135	157,574	893	785	165,698	757
保安の職業	170,949	139,251	835	754	168,333	800
農林漁業の職業	209,164	178,276	853	815	168,125	756
生産工程の職業	196,866	158,201	803	744	188,489	742
輸送・機械運転の職業	196,482	167,463	786	786	207,937	786
建設・採掘の職業	261,453	188,260	894	725	205,429	1,000
運搬・清掃等の職業	165,586	148,951	772	747	166,078	728
分類不能の職業	-	-	-	-	170,513	813

\*月内にハローワーク熊本に求職申込をされた方の希望賃金、及び当月出された求人の平均賃金で算出。

\*パートは時間給で計上

## 2. 職業別求人賃金・求職（希望）賃金…一般およびパート



### 3. 職業別求人賃金（中分類）…一般およびパート

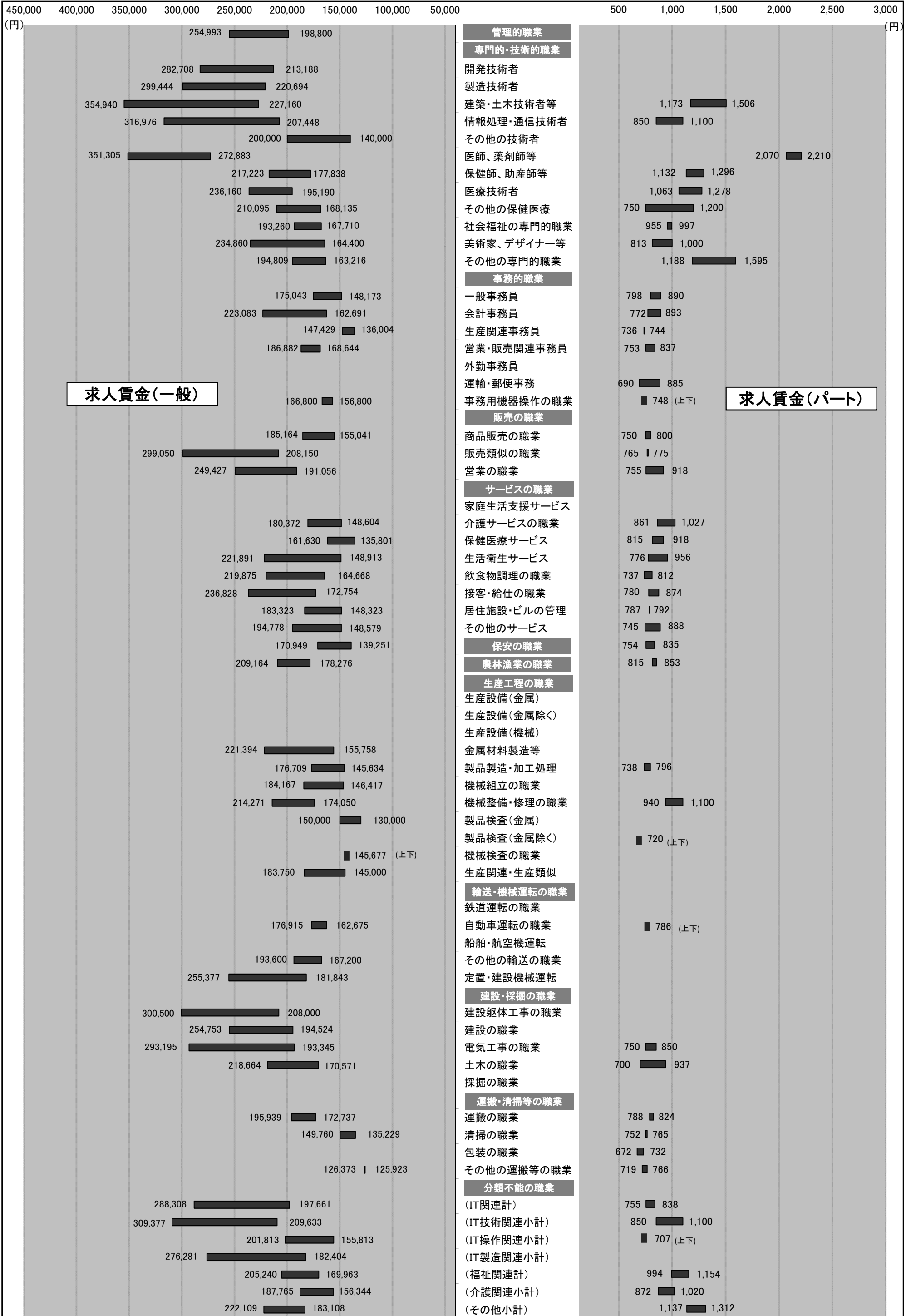
\*パートは時間給で計上

2014年7月	一般		パート	
	上限	下限	上限	下限
<b>職業計</b>	<b>216,512</b>	<b>169,861</b>	<b>932</b>	<b>834</b>
<b>管理的職業</b>	<b>254,933</b>	<b>198,800</b>	-	-
<b>専門的・技術的職業</b>	<b>248,391</b>	<b>189,672</b>	<b>1,331</b>	<b>1,130</b>
開発技術者	282,708	213,188	-	-
製造技術者	299,444	220,694	-	-
建築・土木技術者等	354,940	227,160	1,506	1,173
情報処理・通信技術者	316,976	207,448	1,100	850
その他の技術者	200,000	140,000	-	-
医師、薬剤師等	351,305	272,883	2,210	2,070
保健師、助産師等	217,223	177,838	1,296	1,132
医療技術者	236,160	195,190	1,278	1,063
その他の保健医療	210,095	168,135	1,200	750
社会福祉の専門的職業	193,260	167,710	997	955
美術家、デザイナー等	234,860	164,400	1,000	813
その他の専門的職業	194,809	163,216	1,595	1,188
<b>事務的職業</b>	<b>180,129</b>	<b>151,038</b>	<b>874</b>	<b>785</b>
一般事務員	175,043	148,173	890	798
会計事務員	223,083	162,691	893	772
生産関連事務員	147,429	136,004	744	736
営業・販売関連事務員	186,882	168,644	837	753
外勤事務員	-	-	-	-
運輸・郵便事務	-	-	885	690
事務用機器操作の職業	166,800	156,800	748	748
<b>販売の職業</b>	<b>232,135</b>	<b>180,824</b>	<b>808</b>	<b>751</b>
商品販売の職業	185,164	155,041	800	750
販売類似の職業	299,050	208,150	775	765
営業の職業	249,427	191,056	918	755
<b>サービスの職業</b>	<b>206,135</b>	<b>157,574</b>	<b>893</b>	<b>785</b>
家庭生活支援サービス	-	-	-	-
介護サービスの職業	180,372	148,604	1,027	861
保健医療サービス	161,630	135,801	918	815
生活衛生サービス	221,891	148,913	956	776
飲食物調理の職業	219,875	164,668	812	737
接客・給仕の職業	236,828	172,754	874	780
居住施設・ビルの管理	183,323	148,323	792	787
その他のサービス	194,778	148,579	888	745
<b>保安の職業</b>	<b>170,949</b>	<b>139,251</b>	<b>835</b>	<b>754</b>
<b>農林漁業の職業</b>	<b>209,164</b>	<b>178,276</b>	<b>853</b>	<b>815</b>
<b>生産工程の職業</b>	<b>196,866</b>	<b>158,201</b>	<b>803</b>	<b>744</b>
生産設備（金属）	-	-	-	-
生産設備（金属除く）	-	-	-	-
生産設備（機械）	-	-	-	-
金属材料製造等	221,394	155,758	-	-
製品製造・加工処理	176,709	145,634	796	738
機械組立の職業	184,167	146,417	-	-
機械整備・修理の職業	214,271	174,050	1,100	940
製品検査（金属）	150,000	130,000	-	-
製品検査（金属除く）	-	-	720	720
機械検査の職業	145,677	145,677	-	-
生産関連・生産類似	183,750	145,000	-	-
<b>輸送・機械運転の職業</b>	<b>196,482</b>	<b>167,463</b>	<b>786</b>	<b>786</b>
鉄道運転の職業	-	-	-	-
自動車運転の職業	176,915	162,675	786	786
船舶・航空機運転	-	-	-	-
その他の輸送の職業	193,600	167,200	-	-
定置・建設機械運転	255,377	181,843	-	-
<b>建設・採掘の職業</b>	<b>261,453</b>	<b>188,260</b>	<b>894</b>	<b>725</b>
建設躯体工事の職業	300,500	208,000	-	-
建設の職業	254,753	194,524	-	-
電気工事の職業	293,195	193,345	850	750
土木の職業	218,664	170,571	937	700
採掘の職業	-	-	-	-
<b>運搬・清掃等の職業</b>	<b>165,586</b>	<b>148,951</b>	<b>772</b>	<b>747</b>
運搬の職業	195,939	172,737	824	788
清掃の職業	149,760	135,229	765	752
包装の職業	-	-	732	672
その他の運搬等の職業	126,373	125,923	766	719
<b>分類不能の職業</b>	-	-	-	-
（IT関連計）	288,308	197,661	838	755
（IT技術関連小計）	309,377	209,633	1,100	850
（IT操作関連小計）	201,813	155,813	707	707
（IT製造関連小計）	276,281	182,404	-	-
（福祉関連計）	205,240	169,963	1,154	994
（介護関連小計）	187,765	156,344	1,020	872
（その他小計）	222,109	183,108	1,312	1,137

\*「求人賃金」：新規求人の上限の平均値、及び下限の平均値を表示

### 3. 職業別求人賃金（中分類）…一般およびパート

2014年7月



#### 4. 産業別求人賃金…一般およびパート

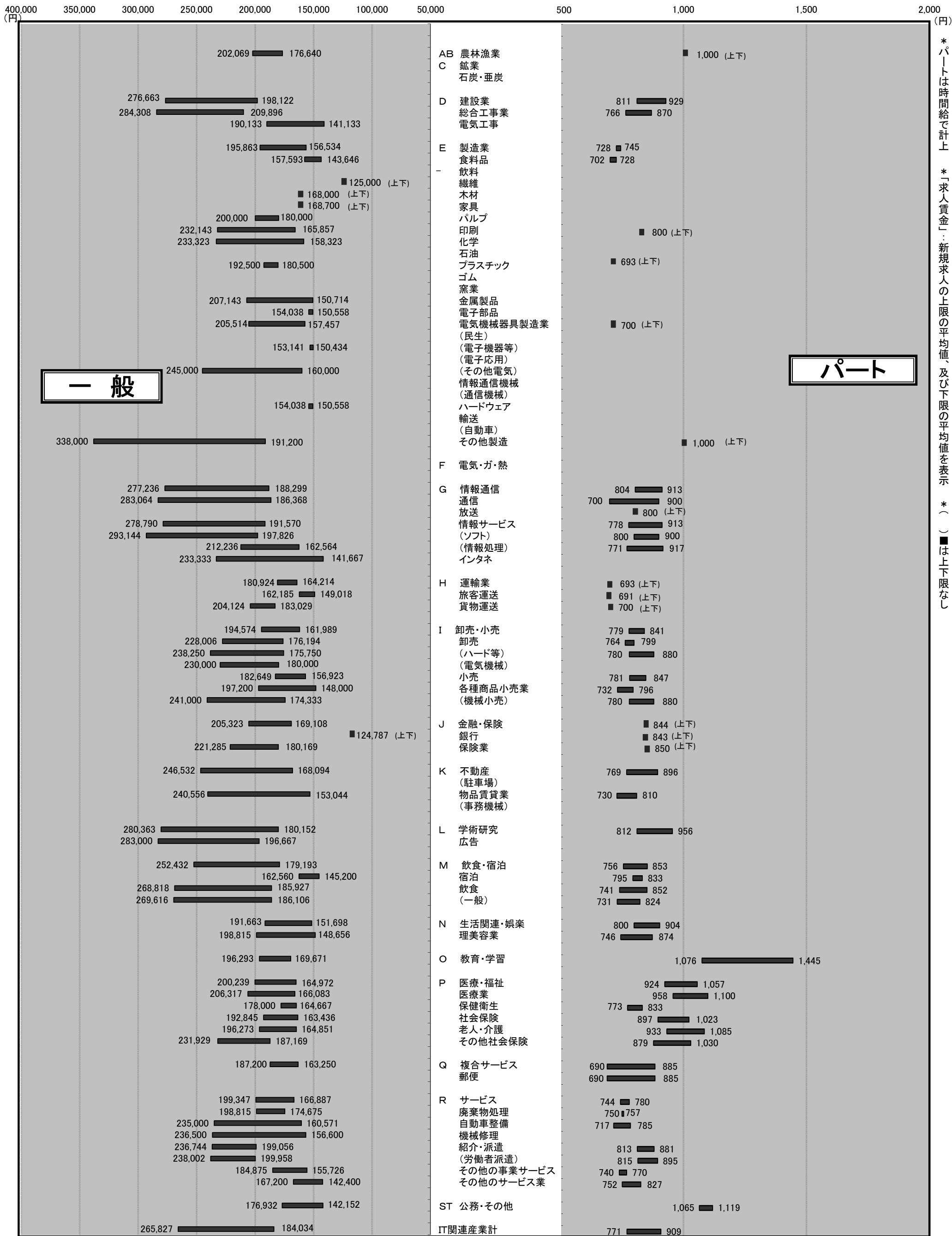
2014年7月	一般		パート	
	上限	下限	上限	下限
<b>産業計</b>	<b>216,512</b>	<b>169,861</b>	<b>932</b>	<b>834</b>
<b>AB 農林漁業</b>	<b>202,069</b>	<b>176,640</b>	<b>1,000</b>	<b>1,000</b>
<b>C 鉱業</b>	-	-	-	-
石炭・亜炭	-	-	-	-
<b>D 建設業</b>	<b>276,663</b>	<b>198,122</b>	<b>929</b>	<b>811</b>
総合工事業	284,308	209,896	870	766
電気工事	190,133	141,133	-	-
<b>E 製造業</b>	<b>195,863</b>	<b>156,534</b>	<b>745</b>	<b>728</b>
食料品	157,593	143,646	728	702
飲料	-	-	-	-
繊維	125,000	125,000	-	-
木材	168,000	168,000	-	-
家具	168,700	168,700	-	-
パルプ	200,000	180,000	-	-
印刷	232,143	165,857	800	800
化学	233,323	158,323	-	-
石油	-	-	-	-
プラスチック	192,500	180,500	693	693
ゴム	-	-	-	-
窯業	-	-	-	-
金属製品	207,143	150,714	-	-
電子部品	154,038	150,558	-	-
電気機械器具製造業 (民生)	205,514	157,457	700	700
(電子機器等)	153,141	150,434	-	-
(電子応用)	-	-	-	-
(その他電気)	245,000	160,000	-	-
情報通信機械 (通信機械)	-	-	-	-
ハードウェア	154,038	150,558	-	-
輸送 (自動車)	-	-	-	-
その他製造	338,000	191,200	1,000	1,000
<b>F 電気・ガ・熱</b>	-	-	-	-
<b>G 情報通信</b>	<b>277,236</b>	<b>188,299</b>	<b>913</b>	<b>804</b>
通信	283,064	186,368	900	700
放送	-	-	800	800
情報サービス (ソフト)	278,790	191,570	913	778
(情報処理)	293,144	197,826	900	800
インタネ	212,236	162,564	917	771
	233,333	141,667	-	-
<b>H 運輸業</b>	<b>180,924</b>	<b>164,214</b>	<b>693</b>	<b>693</b>
旅客運送	162,185	149,018	691	691
貨物運送	204,124	183,029	700	700
<b>I 卸売・小売</b>	<b>194,574</b>	<b>161,989</b>	<b>841</b>	<b>779</b>
卸売 (ハード等)	228,006	176,194	799	764
(電気機械)	238,250	175,750	880	780
小売	230,000	180,000	-	-
各種商品小売業 (機械小売)	182,649	156,923	847	781
	197,200	148,000	796	732
	241,000	174,333	880	780
<b>J 金融・保険</b>	<b>205,323</b>	<b>169,108</b>	<b>844</b>	<b>844</b>
銀行	124,787	124,787	843	843
保険業	221,285	180,169	850	850
<b>K 不動産</b>	<b>246,532</b>	<b>168,094</b>	<b>896</b>	<b>769</b>
(駐車場)	-	-	-	-
物品賃貸業 (事務機械)	240,556	153,044	810	730
<b>L 学術研究</b>	<b>280,363</b>	<b>180,152</b>	<b>956</b>	<b>812</b>
広告	283,000	196,667	-	-
<b>M 飲食・宿泊</b>	<b>252,432</b>	<b>179,193</b>	<b>853</b>	<b>756</b>
宿泊	162,560	145,200	833	795
飲食 (一般)	268,818	185,927	852	741
	269,616	186,106	824	731
<b>N 生活関連・娯楽</b>	<b>191,663</b>	<b>151,698</b>	<b>904</b>	<b>800</b>
理美容業	198,815	148,656	874	746
<b>O 教育・学習</b>	<b>196,293</b>	<b>169,671</b>	<b>1,445</b>	<b>1,076</b>
<b>P 医療・福祉</b>	<b>200,239</b>	<b>164,972</b>	<b>1,057</b>	<b>924</b>
医療業	206,317	166,083	1,100	958
保健衛生	178,000	164,667	833	773
社会保険	192,845	163,436	1,023	897
老人・介護	196,273	164,851	1,085	933
その他社会保険	231,929	187,169	1,030	879
<b>Q 複合サービス</b>	<b>187,200</b>	<b>163,250</b>	<b>885</b>	<b>690</b>
郵便	-	-	885	690
<b>R サービス</b>	<b>199,347</b>	<b>166,887</b>	<b>780</b>	<b>744</b>
廃棄物処理	198,815	174,675	757	750
自動車整備	235,000	160,571	785	717
機械修理	236,500	156,600	-	-
紹介・派遣 (労働者派遣)	236,744	199,056	881	813
その他の事業サービス	238,002	199,958	895	815
その他のサービス業	184,875	155,726	770	740
	167,200	142,400	827	752
<b>S T 公務・その他</b>	<b>176,932</b>	<b>142,152</b>	<b>1,119</b>	<b>1,065</b>
<b>I T 関連産業計</b>	<b>265,827</b>	<b>184,034</b>	<b>909</b>	<b>771</b>

\*パートは時間給で計上 \*平成19年11月に産業分類変更あり \*「求人賃金」：新規求人の上限の平均値及び下限の平均値を表示



# 4. 産業別求人賃金…一般およびパート

2014年7月



\*パートは時間給で計上  
\*「求人賃金」：新規求人の上限の平均値、及び下限の平均値を表示  
\*( )は上下限なし

パート

一般

## 5. 求人・求職の推移（一般＋パート）

区分 年月	新規求職者数			有効求職者数			新規求人数	有効求人数	有効求人倍率	新規求人倍率	求人充足数
	合計	男子	女子	合計	男子	女子					
平成20年度	36,725	14,024	20,443	159,778	52,788	86,213	40,644	109,195	0.68	1.11	11,352
平成21年度	39,535	17,413	21,771	186,944	91,068	94,741	37,620	90,729	0.49	0.95	13,265
平成22年度	40,954	17,009	23,603	185,224	83,846	99,840	44,381	111,398	0.60	1.08	13,333
平成23年度	40,144	16,817	23,161	182,259	80,971	100,518	49,163	128,644	0.71	1.22	13,260
平成24年度	37,622	16,128	21,394	180,936	82,012	98,444	52,520	138,471	0.77	1.40	14,106
平成25年度	34,386	14,149	20,171	164,127	73,543	90,206	55,748	137,750	0.84	1.62	13,680
平成25年7月	2,802	1,229	1,564	14,266	6,447	7,779	4,677	11,930	0.84	1.67	1,065
平成25年8月	2,694	1,126	1,565	13,886	6,270	7,581	4,234	12,118	0.87	1.57	1,099
平成25年9月	2,819	1,067	1,743	13,645	6,059	7,550	4,722	12,472	0.91	1.68	1,106
平成25年10月	2,918	1,310	1,604	13,686	6,146	7,511	5,242	10,838	0.79	1.80	1,193
平成25年11月	2,176	861	1,314	12,845	5,766	7,052	4,453	10,384	0.81	2.05	1,030
平成25年12月	1,843	799	1,039	11,577	5,264	6,293	3,764	9,538	0.82	2.04	891
平成26年1月	2,982	1,196	1,780	11,811	5,227	6,566	5,573	10,397	0.88	1.87	947
平成26年2月	2,694	1,050	1,643	12,264	5,374	6,874	5,093	11,325	0.92	1.89	971
平成26年3月	3,106	1,289	1,812	13,160	5,744	7,404	4,530	11,857	0.90	1.46	1,530
平成26年4月	4,445	1,867	2,569	14,449	6,412	8,017	3,916	11,104	0.77	0.88	1,302
平成26年5月	3,012	1,176	1,834	14,436	6,419	7,997	3,796	10,380	0.72	1.26	1,052
平成26年6月	2,778	1,157	1,620	14,180	6,304	7,862	3,541	10,128	0.71	1.27	1,034
平成26年7月	2,676	1,136	1,532	13,554	6,032	7,504	4,212	10,656	0.79	1.57	858

※性別表示を強制していないため、合計と男女の計は不一致となります。

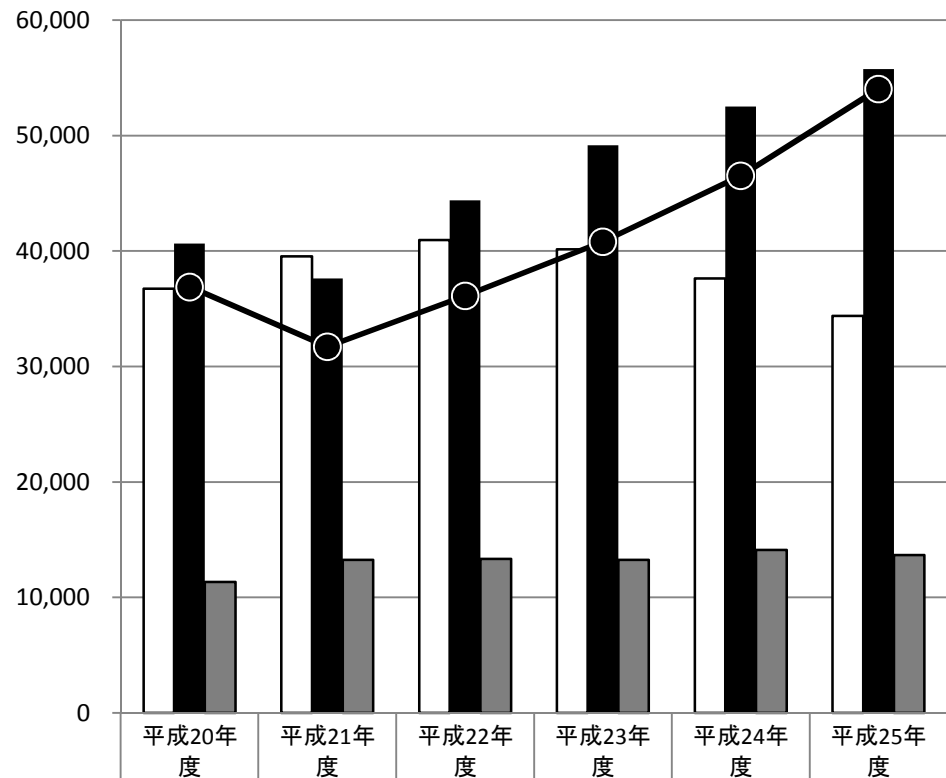
\* 臨時・季節・日雇を除く常用で算定（パートは含む）

# 年間

## 5-1. 求人・求職の推移（一般＋パート）

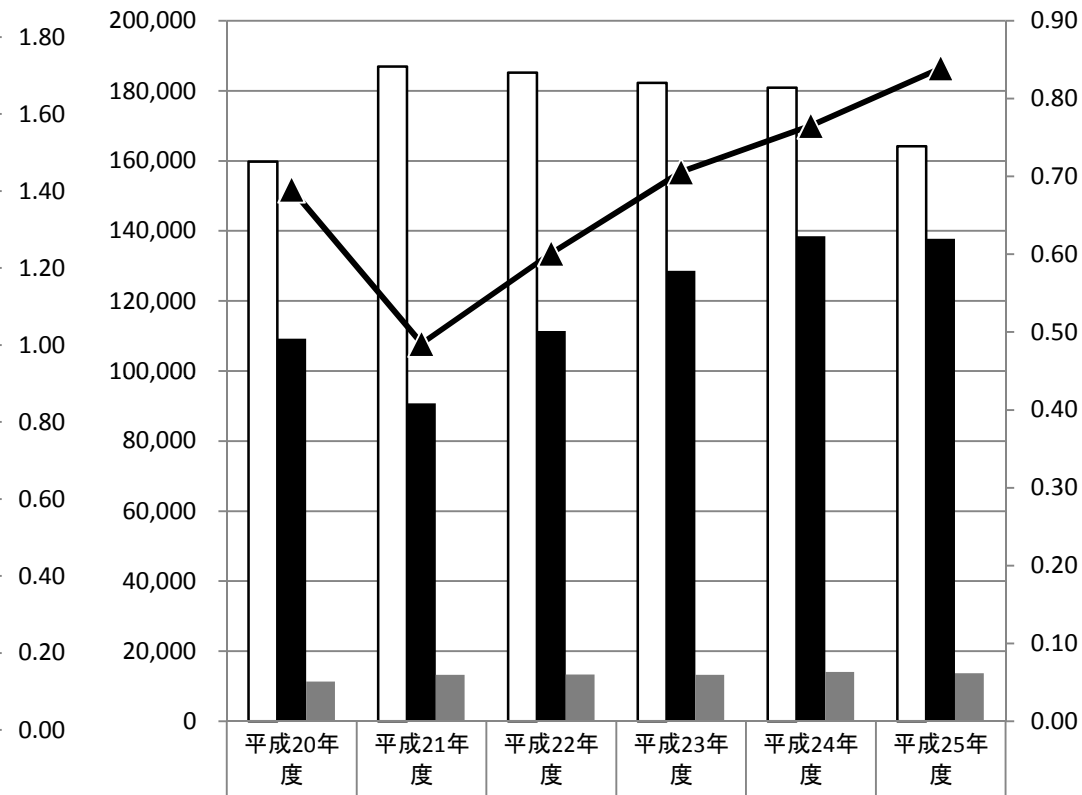
\* 臨時・季節・日雇を除く常用  
で算定（パートは含む）

□ 新規求職者数   ■ 新規求人数   ▒ 求人充足数   ● 新規求人倍率



新規求職者数	36,725	39,535	40,954	40,144	37,622	34,386
新規求人数	40,644	37,620	44,381	49,163	52,520	55,748
求人充足数	11,352	13,265	13,333	13,260	14,106	13,680
新規求人倍率	1.11	0.95	1.08	1.22	1.40	1.62

□ 有効求職者数   ■ 有効求人数   ▒ 求人充足数   ▲ 有効求人倍率



有効求職者数	159,778	186,944	185,224	182,259	180,936	164,127
有効求人数	109,195	90,729	111,398	128,644	138,471	137,750
求人充足数	11,352	13,265	13,333	13,260	14,106	13,680
有効求人倍率	0.68	0.49	0.60	0.71	0.77	0.84

### 新規

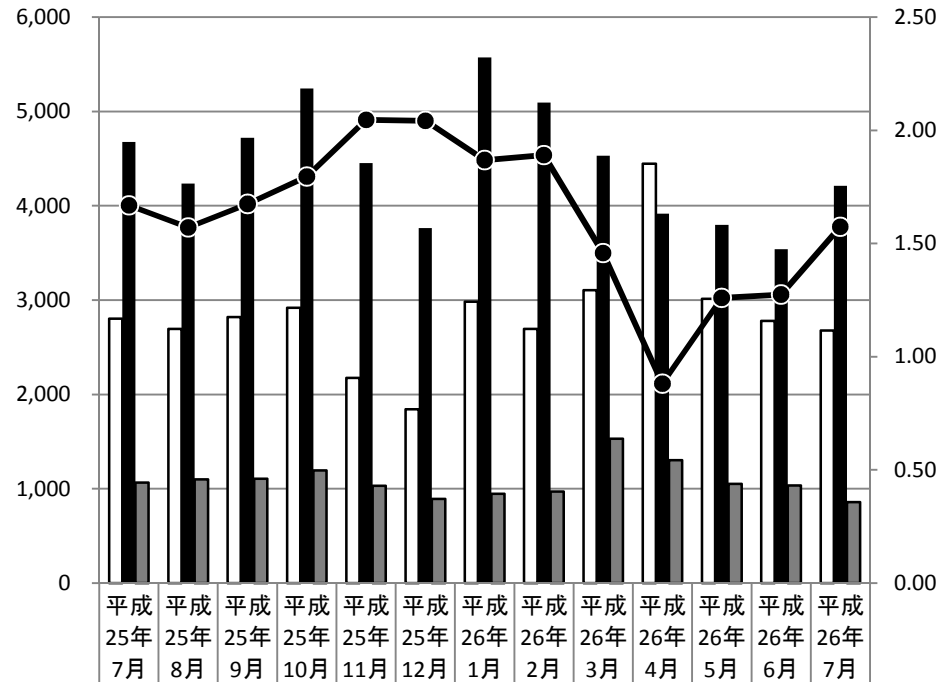
### 有効

# 月間

## 5-2. 求人・求職の推移（一般＋パート）

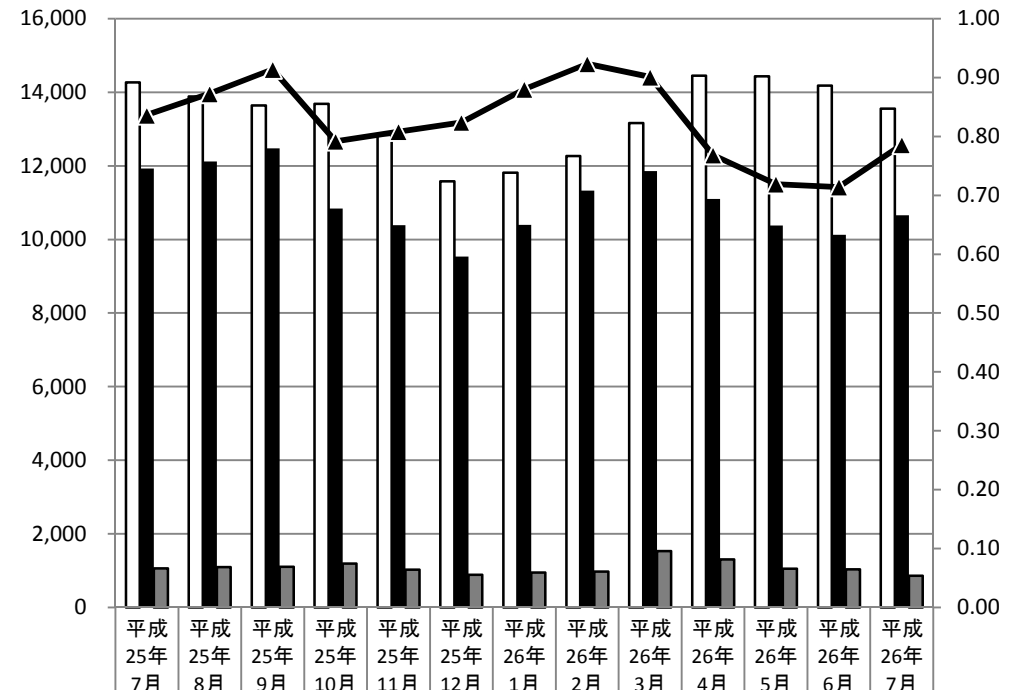
\* 臨時・季節・日雇を除く常用で算定（パートは含む）

□ 新規求職者数   ■ 新規求人数   ▒ 求人充足数   ●● 新規求人倍率



新規求職者数	2,802	2,694	2,819	2,918	2,176	1,843	2,982	2,694	3,106	4,445	3,012	2,778	2,676
新規求人数	4,677	4,234	4,722	5,242	4,453	3,764	5,573	5,093	4,530	3,916	3,796	3,541	4,212
求人充足数	1,065	1,099	1,106	1,193	1,030	891	947	971	1,530	1,302	1,052	1,034	858
新規求人倍率	1.67	1.57	1.68	1.80	2.05	2.04	1.87	1.89	1.46	0.88	1.26	1.27	1.57

□ 有効求職者数   ■ 有効求人数   ▒ 求人充足数   ▲▲ 有効求人倍率



有効求職者数	14,266	13,886	13,645	13,686	12,845	11,577	11,811	12,264	13,160	14,449	14,436	14,180	13,554
有効求人数	11,930	12,118	12,472	10,838	10,384	9,538	10,397	11,325	11,857	11,104	10,380	10,128	10,656
求人充足数	1,065	1,099	1,106	1,193	1,030	891	947	971	1,530	1,302	1,052	1,034	858
有効求人倍率	0.84	0.87	0.91	0.79	0.81	0.82	0.88	0.92	0.90	0.77	0.72	0.71	0.79

### 新規

### 有効