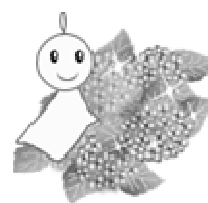


平成26年6月分

ハローワーク熊本
求人・求職状況
及び
賃金情報



〔掲載内容〕

- 1.職業別有効求人・求職及び有効求人倍率
- 2.職業別求人・求職(希望)賃金
- 3.職業別求人賃金(中分類)
- 4.産業別求人賃金
- 5.求人・求職の推移

- * 「求人賃金」:新規求人の上限の平均値、及び下限の平均値を表示しています。
- * 「求職賃金」:新規求職者の希望賃金の平均値を表示しています。
- * 臨時・季節・日雇を除く常用で算定(パートは含む)

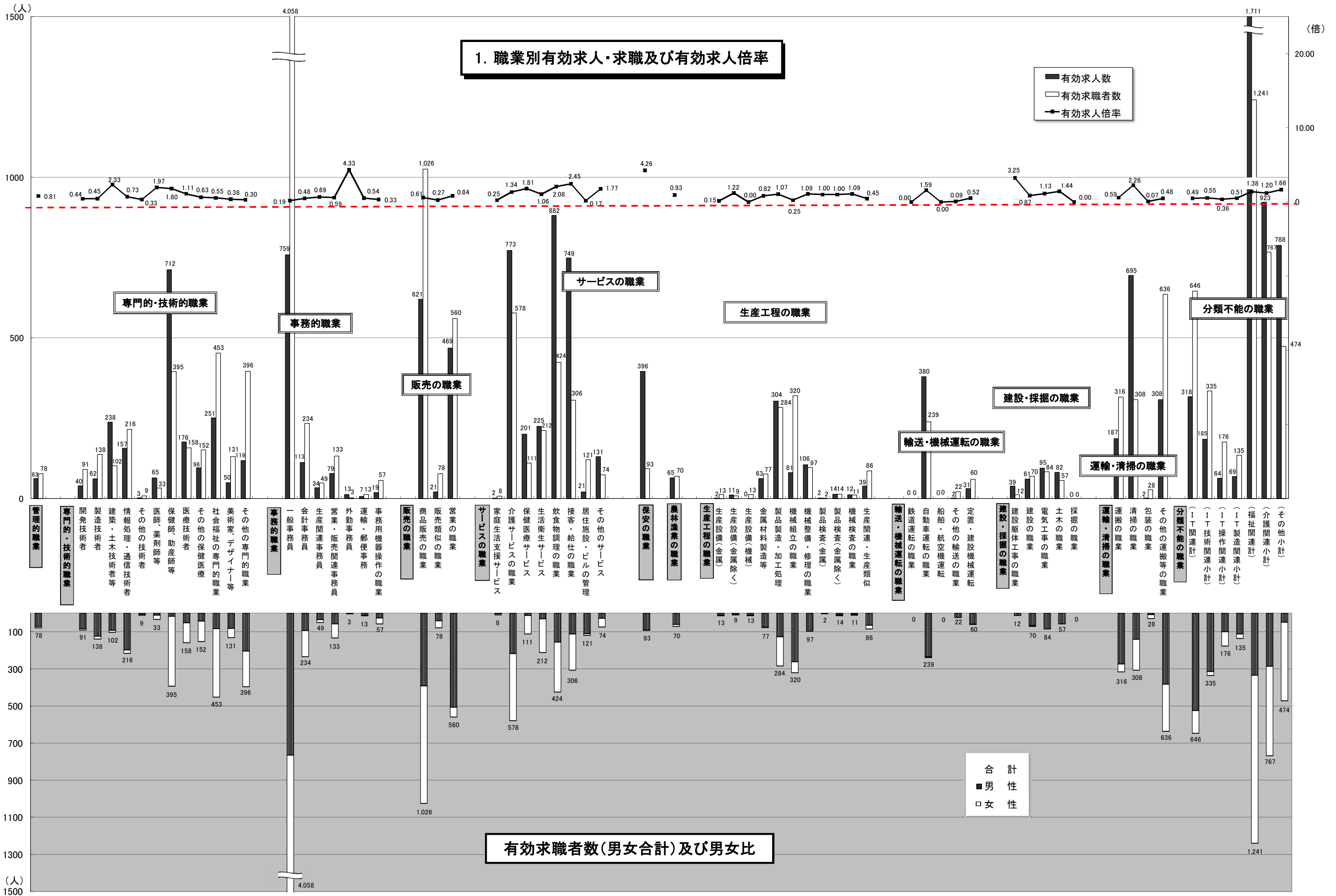
労働者の募集・採用にあたっては、年齢・性別にかかわりなく均等な機会をあたえるよう努めましょう。

ハローワーク熊本
熊本公共職業安定所

1. 職業別有効求人・求職及び有効求人倍率

2014年6月	有効求人数		有効求職者数		有効求人倍率 合計
	合計	合計	男性	女性	
職業計	10,128	14,180	6,304	7,862	0.71
A 管理的職業	63	78	71	7	0.81
B 専門的・技術的職業	1,969	2,274	991	1,280	0.87
07 開発技術者	40	91	83	8	0.44
08 製造技術者	62	138	124	14	0.45
09 建築・土木技術者等	238	102	92	10	2.33
10 情報処理・通信技術者	157	216	198	18	0.73
11 その他の技術者	3	9	8	1	0.33
12 医師、薬剤師等	65	33	10	23	1.97
13 保健師、助産師等	712	395	16	377	1.80
14 医療技術者	176	158	51	107	1.11
15 その他の保健医療	96	152	42	110	0.63
16 社会福祉の専門的職業	251	453	83	369	0.55
22 美術家、デザイナー等	50	131	81	50	0.38
その他の専門的職業	119	396	203	193	0.30
C 事務的職業	1,024	4,547	989	3,557	0.23
25 一般事務員	759	4,058	765	3,292	0.19
26 会計事務員	113	234	94	140	0.48
27 生産関連事務員	34	49	35	14	0.69
28 営業・販売関連事務員	79	133	57	76	0.59
29 外勤事務員	13	3	1	2	4.33
30 運輸・郵便事務	7	13	12	1	0.54
31 事務用機器操作の職業	19	57	25	32	0.33
D 販売の職業	1,111	1,664	938	724	0.67
32 商品販売の職業	621	1,026	391	634	0.61
33 販売類似の職業	21	78	41	37	0.27
34 営業の職業	469	560	506	53	0.84
E サービスの職業	2,984	1,834	665	1,167	1.63
35 家庭生活支援サービス	2	8	2	6	0.25
36 介護サービスの職業	773	578	217	361	1.34
37 保健医療サービス	201	111	12	99	1.81
38 生活衛生サービス	225	212	30	182	1.06
39 飲食物調理の職業	882	424	155	269	2.08
40 接客・給仕の職業	749	306	112	194	2.45
41 居住施設・ビルの管理	21	121	110	9	0.17
42 その他のサービス	131	74	27	47	1.77
F 保安の職業	396	93	90	2	4.26
G 農林漁業の職業	65	70	60	10	0.93
H 生産工程の職業	634	926	668	257	0.68
49 生産設備（金属）	2	13	10	3	0.15
50 生産設備（金属除く）	11	9	7	2	1.22
51 生産設備（機械）	0	13	11	2	0.00
52 金属材料製造等	63	77	75	2	0.82
54 製品製造・加工処理	304	284	127	157	1.07
57 機械組立の職業	81	320	261	59	0.25
60 機械整備・修理の職業	106	97	97	0	1.09
61 製品検査（金属）	2	2	2	0	1.00
62 製品検査（金属除く）	14	14	8	6	1.00
63 機械検査の職業	12	11	5	6	1.09
64 生産関連・生産類似	39	86	65	20	0.45
I 輸送・機械運転の職業	413	321	315	5	1.29
65 鉄道運転の職業	0	0	0	0	0.00
66 自動車運転の職業	380	239	234	4	1.59
67 船舶・航空機運転	0	0	0	0	0.00
68 その他の輸送の職業	2	22	22	0	0.09
69 定置・建設機械運転	31	60	59	1	0.52
J 建設・探掘の職業	277	223	219	4	1.24
70 建設躯体工事の職業	39	12	12	0	3.25
71 建設の職業	61	70	66	4	0.87
72 電気工事の職業	95	84	84	0	1.13
73 土木の職業	82	57	57	0	1.44
74 探掘の職業	0	0	0	0	0.00
K 運搬・清掃等の職業	1,192	1,288	804	483	0.93
75 運搬の職業	187	316	274	42	0.59
76 清掃の職業	695	308	141	166	2.26
77 包装の職業	2	28	7	21	0.07
78 その他の運搬等の職業	308	636	382	254	0.48
分類不能の職業	0	862	494	366	0.00
（IT関連計）	318	646	524	122	0.49
（IT技術関連小計）	185	335	314	21	0.55
（IT操作関連小計）	64	176	99	77	0.36
（IT製造関連小計）	69	135	111	24	0.51
（福祉関連計）	1,711	1,241	334	905	1.38
（介護関連小計）	923	767	286	481	1.20
（その他小計）	788	474	48	424	1.66

* 臨時・季節・日雇を除く常用で算定（パートは含む）



* 臨時・季節・日雇を除く常用で算定(パートは含む)

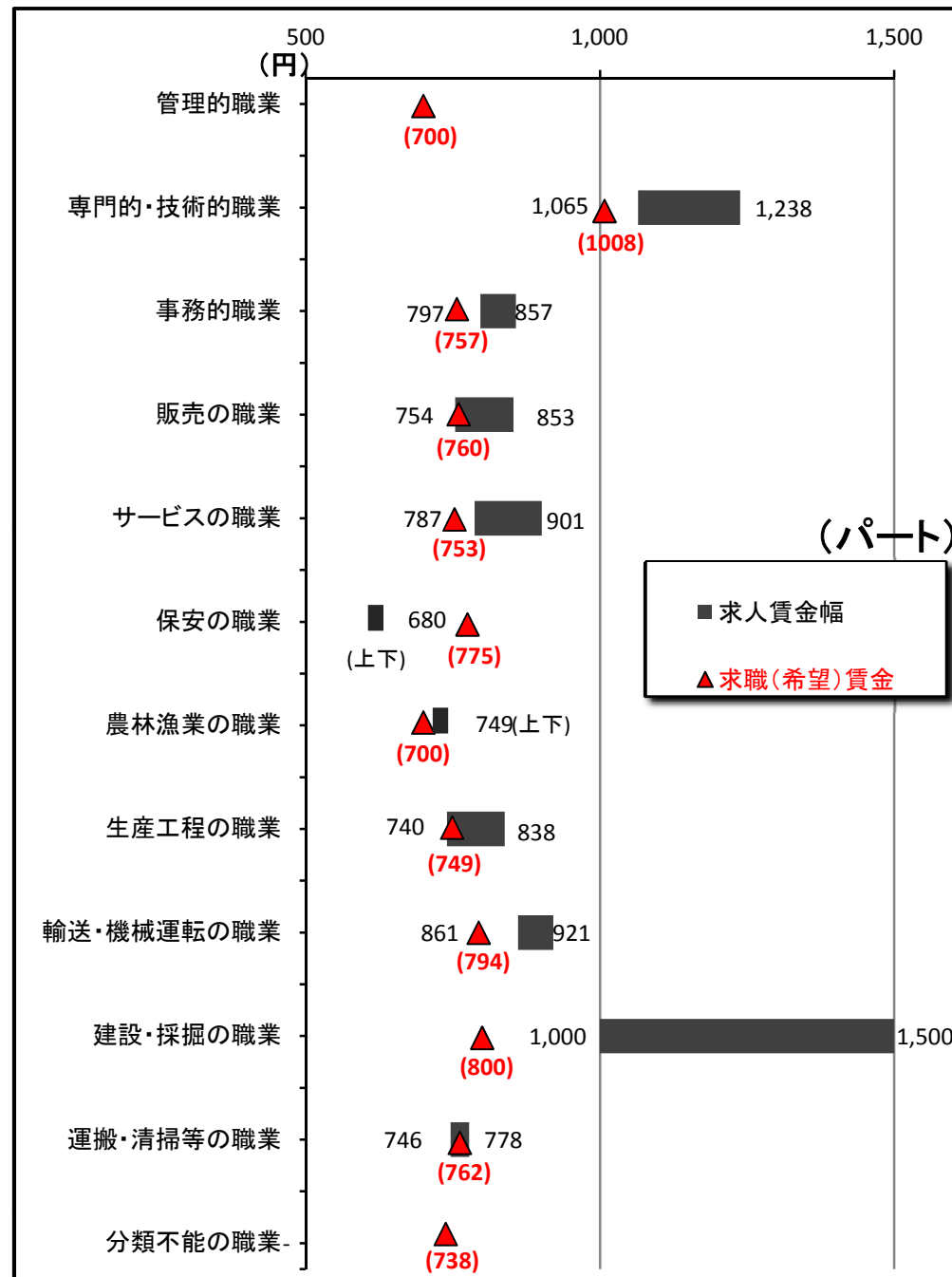
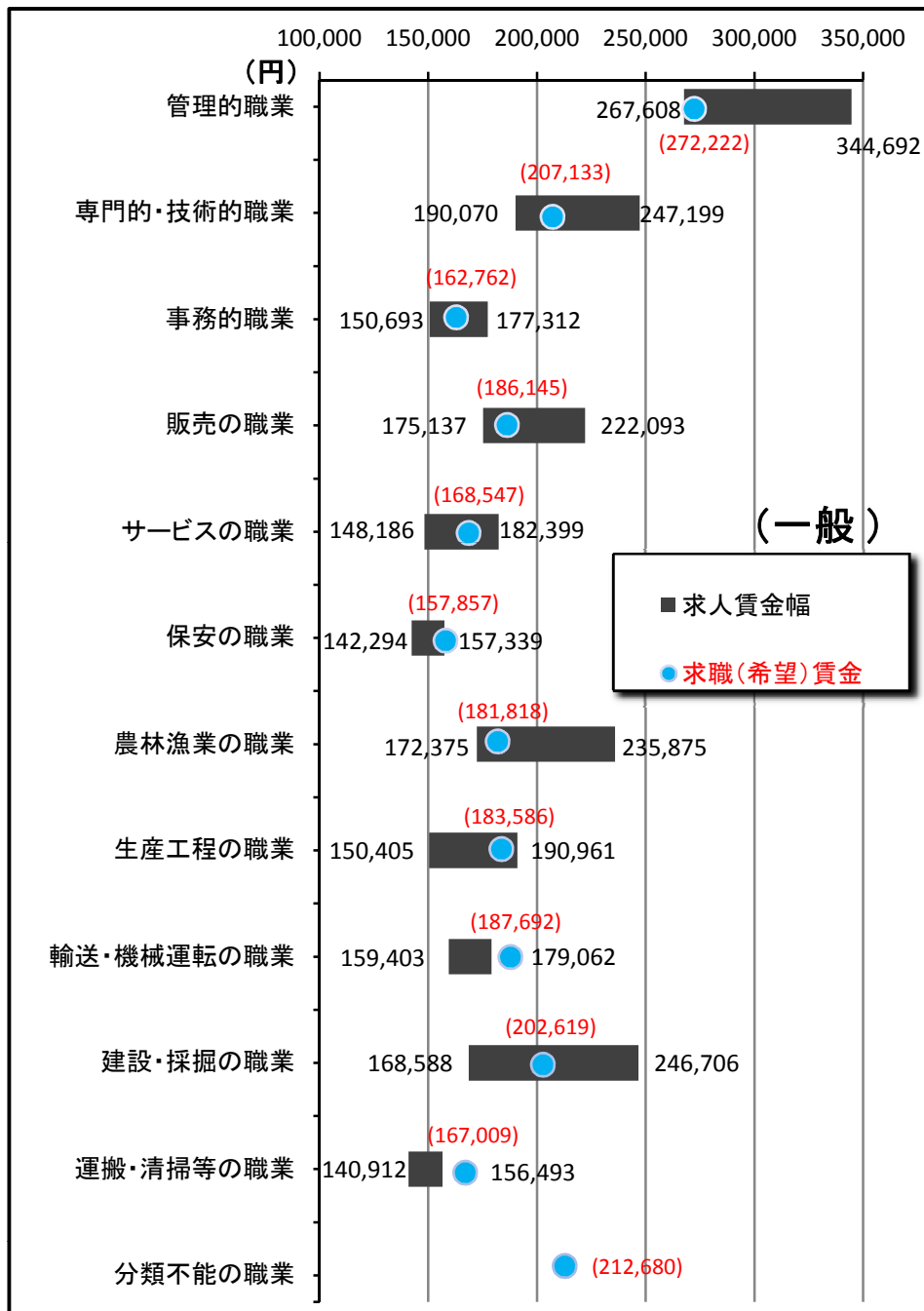
2. 職業別求人賃金・求職（希望）賃金…一般およびパート

2014年6月	求人賃金				求職賃金	
	一般		パート		一般	パート
	上限	下限	上限	下限		
職業計	208,469	166,219	920	825	180,557	790
管理的職業	344,692	267,608	-	-	272,222	700
専門的・技術的職業	247,199	190,070	1,238	1,065	207,133	1,008
事務的職業	177,312	150,693	857	797	162,762	757
販売の職業	222,093	175,137	853	754	186,145	760
サービスの職業	182,399	148,186	901	787	168,547	753
保安の職業	157,339	142,294	680	680	157,857	775
農林漁業の職業	235,875	172,375	749	749	181,818	700
生産工程の職業	190,961	150,405	838	740	183,586	749
輸送・機械運転の職業	179,062	159,403	921	861	187,692	794
建設・採掘の職業	246,706	168,588	1,500	1,000	202,619	800
運搬・清掃等の職業	156,493	140,912	778	746	167,009	762
分類不能の職業	-	-	-	-	212,680	738

*月内にハローワーク熊本に求職申込をされた方の希望賃金、及び当月出された求人の平均賃金で算出。

*パートは時間給で計上

2. 職業別求人賃金・求職（希望）賃金…一般およびパート



3. 職業別求人賃金（中分類）…一般およびパート

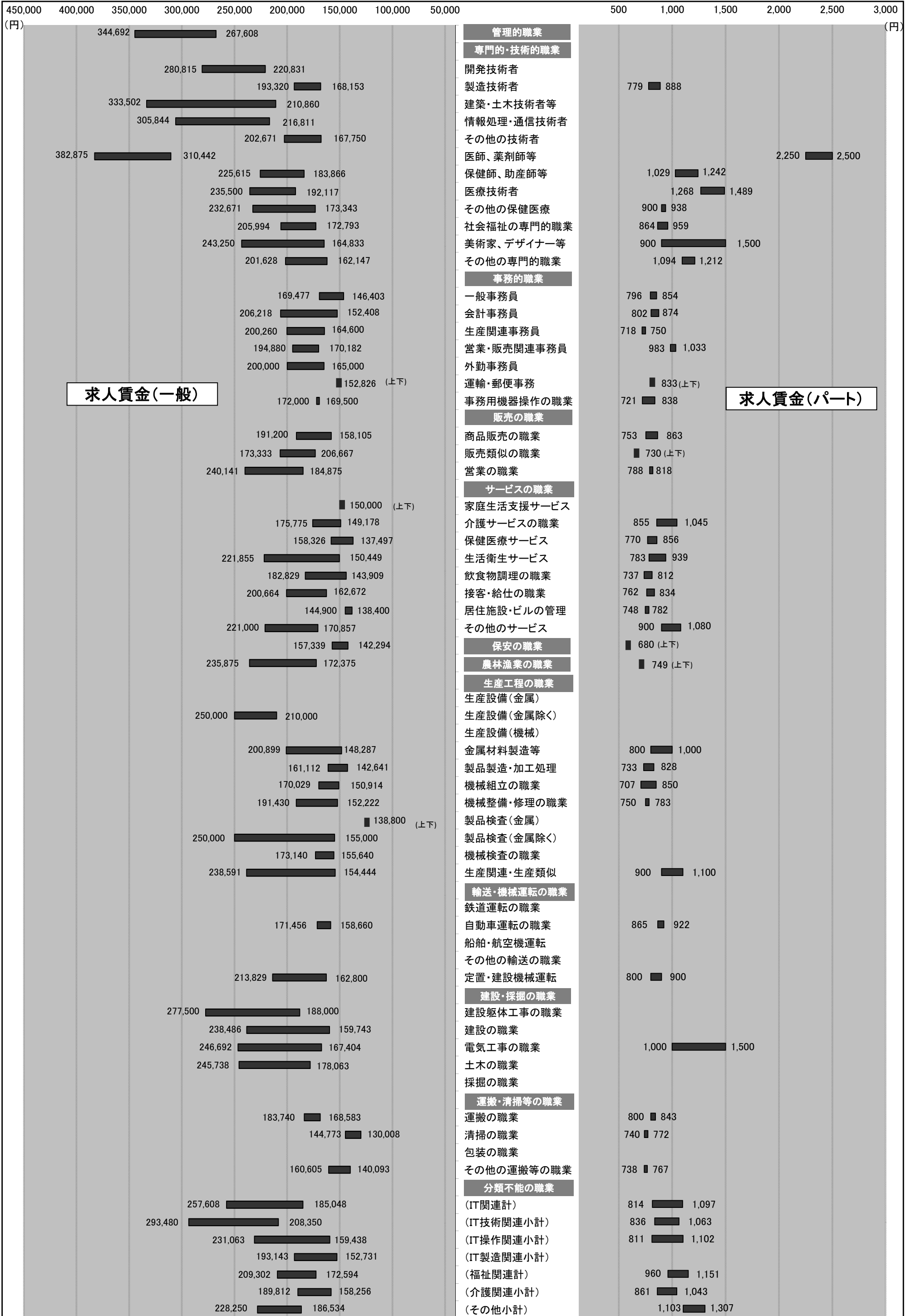
*パートは時間給で計上

2014年6月	一般		パート	
	上限	下限	上限	下限
職業計	208,469	166,219	920	825
管理的職業	344,692	267,608	-	-
専門的・技術的職業	247,199	190,070	1,238	1,065
開発技術者	280,815	220,831	-	-
製造技術者	193,320	168,153	888	779
建築・土木技術者等	333,502	210,860	-	-
情報処理・通信技術者	305,844	216,811	-	-
その他の技術者	202,671	167,750	-	-
医師、薬剤師等	382,875	310,442	2,500	2,250
保健師、助産師等	225,615	183,866	1,242	1,029
医療技術者	235,500	192,117	1,489	1,268
その他の保健医療	232,671	173,343	938	900
社会福祉の専門的職業	205,994	172,793	959	864
美術家、デザイナー等	243,250	164,833	1,500	900
その他の専門的職業	201,628	162,147	1,212	1,094
事務的職業	177,312	150,693	857	797
一般事務員	169,477	146,403	854	796
会計事務員	206,218	152,408	874	802
生産関連事務員	200,260	164,600	750	718
営業・販売関連事務員	194,880	170,182	1,033	983
外勤事務員	200,000	165,000	-	-
運輸・郵便事務	152,826	152,826	833	833
事務用機器操作の職業	172,000	169,500	838	721
販売の職業	222,093	175,137	853	754
商品販売の職業	191,200	158,105	863	753
販売類似の職業	206,667	173,333	730	730
営業の職業	240,141	184,875	818	788
サービスの職業	182,399	148,186	901	787
家庭生活支援サービス	150,000	150,000	-	-
介護サービスの職業	175,775	149,178	1,045	855
保健医療サービス	158,326	137,497	856	770
生活衛生サービス	221,855	150,449	939	783
飲食物調理の職業	182,829	143,909	812	737
接客・給仕の職業	200,664	162,672	834	762
居住施設・ビルの管理	144,900	138,400	782	748
その他のサービス	221,000	170,857	1,080	900
保安の職業	157,339	142,294	680	680
農林漁業の職業	235,875	172,375	749	749
生産工程の職業	190,961	150,405	838	740
生産設備（金属）	-	-	-	-
生産設備（金属除く）	250,000	210,000	-	-
生産設備（機械）	-	-	-	-
金属材料製造等	200,899	148,287	1,000	800
製品製造・加工処理	161,112	142,641	828	733
機械組立の職業	170,029	150,914	850	707
機械整備・修理の職業	191,430	152,222	783	750
製品検査（金属）	138,800	138,800	-	-
製品検査（金属除く）	250,000	155,000	-	-
機械検査の職業	173,140	155,640	-	-
生産関連・生産類似	238,591	154,444	1,100	900
輸送・機械運転の職業	179,062	159,403	921	861
鉄道運転の職業	-	-	-	-
自動車運転の職業	171,456	158,660	922	865
船舶・航空機運転	-	-	-	-
その他の輸送の職業	-	-	-	-
定置・建設機械運転	213,829	162,800	900	800
建設・採掘の職業	246,706	168,588	1,500	1,000
建設躯体工事の職業	277,500	188,000	-	-
建設の職業	238,486	159,743	-	-
電気工事の職業	246,692	167,404	1,500	1,000
土木の職業	245,738	178,063	-	-
採掘の職業	-	-	-	-
運搬・清掃等の職業	156,493	140,912	778	746
運搬の職業	183,740	168,583	843	800
清掃の職業	144,773	130,008	772	740
包装の職業	-	-	-	-
その他の運搬等の職業	160,605	140,093	767	738
分類不能の職業	-	-	-	-
（IT関連計）	257,608	185,048	1,097	814
（IT技術関連小計）	293,480	208,350	1,063	836
（IT操作関連小計）	231,063	159,438	1,102	811
（IT製造関連小計）	193,143	152,731	-	-
（福祉関連計）	209,302	172,594	1,151	960
（介護関連小計）	189,812	158,256	1,043	861
（その他小計）	228,250	186,534	1,307	1,103

*「求人賃金」：新規求人の上限の平均値、及び下限の平均値を表示

3. 職業別求人賃金（中分類）…一般およびパート

2014年6月



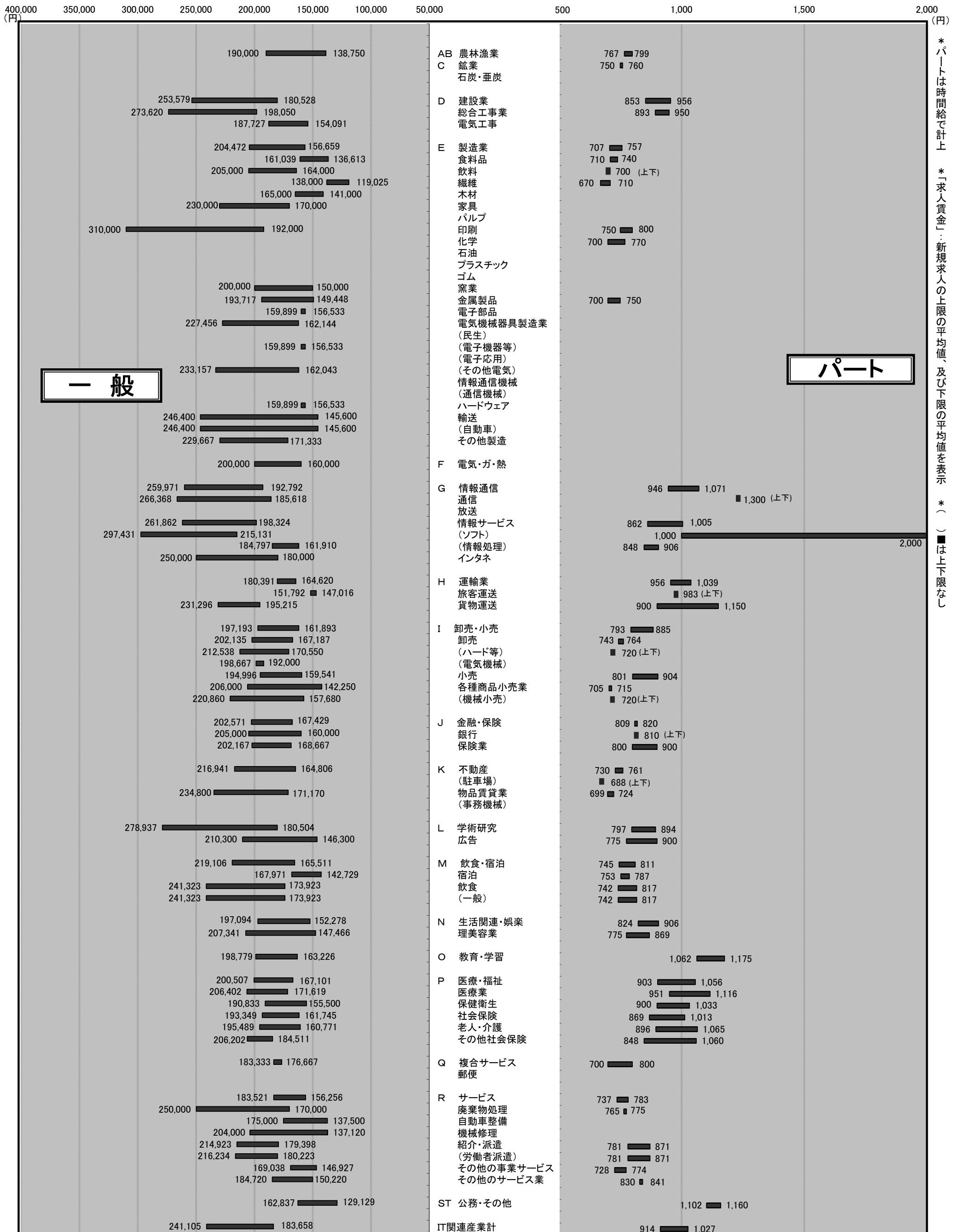
4. 産業別求人賃金…一般およびパート

2014年6月	一般		パート	
	上限	下限	上限	下限
産業計	208,469	166,219	920	825
AB 農林漁業	190,000	138,750	799	767
C 鉱業	-	-	760	750
石炭・亜炭	-	-	-	-
D 建設業	253,579	180,528	956	853
総合工事業	273,620	198,050	950	893
電気工事	187,727	154,091	-	-
E 製造業	204,472	156,659	757	707
食料品	161,039	136,613	740	710
飲料	205,000	164,000	700	700
繊維	138,000	119,025	710	670
木材	165,000	141,000	-	-
家具	230,000	170,000	-	-
パルプ	-	-	-	-
印刷	310,000	192,000	800	750
化学	-	-	770	700
石油	-	-	-	-
プラスチック	-	-	-	-
ゴム	-	-	-	-
窯業	200,000	150,000	-	-
金属製品	193,717	149,448	750	700
電子部品	159,899	156,533	-	-
電気機械器具製造業	227,456	162,144	-	-
(民生)	-	-	-	-
(電子機器等)	159,899	156,533	-	-
(電子応用)	-	-	-	-
(その他電気)	233,157	162,043	-	-
情報通信機械	-	-	-	-
(通信機械)	-	-	-	-
ハードウェア	159,899	156,533	-	-
輸送	246,400	145,600	-	-
(自動車)	246,400	145,600	-	-
その他製造	229,667	171,333	-	-
F 電気・ガ・熱	200,000	160,000	-	-
G 情報通信	259,971	192,792	1,071	946
通信	266,368	185,618	1,300	1,300
放送	-	-	-	-
情報サービス	261,862	198,324	1,005	862
(ソフト)	297,431	215,131	2,000	1,000
(情報処理)	184,797	161,910	906	848
インタネ	250,000	180,000	-	-
H 運輸業	180,391	164,620	1,039	956
旅客運送	151,792	147,016	983	983
貨物運送	231,296	195,215	1,150	900
I 卸売・小売	197,193	161,893	885	793
卸売	202,135	167,187	764	743
(ハード等)	212,538	170,550	720	720
(電気機械)	198,667	192,000	-	-
小売	194,996	159,541	904	801
各種商品小売業	206,000	142,250	715	705
(機械小売)	220,860	157,680	720	720
J 金融・保険	202,571	167,429	820	809
銀行	205,000	160,000	810	810
保険業	202,167	168,667	900	800
K 不動産	216,941	164,806	761	730
(駐車場)	-	-	688	688
物品賃貸業	234,800	171,170	724	699
(事務機械)	-	-	-	-
L 学術研究	278,937	180,504	894	797
広告	210,300	146,300	900	775
M 飲食・宿泊	219,106	165,511	811	745
宿泊	167,971	142,729	787	753
飲食	241,323	173,923	817	742
(一般)	241,323	173,923	817	742
N 生活関連・娯楽	197,094	152,278	906	824
理美容業	207,341	147,466	869	775
O 教育・学習	198,779	163,226	1,175	1,062
P 医療・福祉	200,507	167,101	1,056	903
医療業	206,402	171,619	1,116	951
保健衛生	190,833	155,500	1,033	900
社会保険	193,349	161,745	1,013	869
老人・介護	195,489	160,771	1,065	896
その他社会保険	206,202	184,511	1,060	848
Q 複合サービス	183,333	176,667	800	700
郵便	-	-	-	-
R サービス	183,521	156,256	783	737
廃棄物処理	250,000	170,000	775	765
自動車整備	175,000	137,500	-	-
機械修理	204,000	137,120	-	-
紹介・派遣	214,923	179,398	871	781
(労働者派遣)	216,234	180,223	871	781
その他の事業サービス	169,038	146,927	774	728
その他のサービス業	184,720	150,220	841	830
S T 公務・その他	162,837	129,129	1,160	1,102
I T 関連産業計	241,105	183,658	1,027	914

*パートは時間給で計上 *平成19年11月に産業分類変更あり *「求人賃金」：新規求人の上限の平均値及び下限の平均値を表示

4. 産業別求人賃金…一般およびパート

2014年6月



*パートは時間給で計上
*「求人賃金」：新規求人の上限の平均値、及び下限の平均値を表示
*()は上下限なし

一般

パート

5. 求人・求職の推移（一般＋パート）

区分 年月	新規求職者数			有効求職者数			新規求人数	有効求人数	有効求人倍率	新規求人倍率	求人充足数
	合計	男子	女子	合計	男子	女子					
平成20年度	36,725	14,024	20,443	159,778	52,788	86,213	40,644	109,195	0.68	1.11	11,352
平成21年度	39,535	17,413	21,771	186,944	91,068	94,741	37,620	90,729	0.49	0.95	13,265
平成22年度	40,954	17,009	23,603	185,224	83,846	99,840	44,381	111,398	0.60	1.08	13,333
平成23年度	40,144	16,817	23,161	182,259	80,971	100,518	49,163	128,644	0.71	1.22	13,260
平成24年度	37,622	16,128	21,394	180,936	82,012	98,444	52,520	138,471	0.77	1.40	14,106
平成25年度	34,386	14,149	20,171	164,127	73,543	90,206	55,748	137,750	0.84	1.62	13,680
平成25年6月	2,726	1,120	1,601	14,985	6,757	8,181	4,532	11,697	0.78	1.66	1,149
平成25年7月	2,802	1,229	1,564	14,266	6,447	7,779	4,677	11,930	0.84	1.67	1,065
平成25年8月	2,694	1,126	1,565	13,886	6,270	7,581	4,234	12,118	0.87	1.57	1,099
平成25年9月	2,819	1,067	1,743	13,645	6,059	7,550	4,722	12,472	0.91	1.68	1,106
平成25年10月	2,918	1,310	1,604	13,686	6,146	7,511	5,242	10,838	0.79	1.80	1,193
平成25年11月	2,176	861	1,314	12,845	5,766	7,052	4,453	10,384	0.81	2.05	1,030
平成25年12月	1,843	799	1,039	11,577	5,264	6,293	3,764	9,538	0.82	2.04	891
平成26年1月	2,982	1,196	1,780	11,811	5,227	6,566	5,573	10,397	0.88	1.87	947
平成26年2月	2,694	1,050	1,643	12,264	5,374	6,874	5,093	11,325	0.92	1.89	971
平成26年3月	3,106	1,289	1,812	13,160	5,744	7,404	4,530	11,857	0.90	1.46	1,530
平成26年4月	4,445	1,867	2,569	14,449	6,412	8,017	3,916	11,104	0.77	0.88	1,302
平成26年5月	3,012	1,176	1,834	14,436	6,419	7,997	3,796	10,380	0.72	1.26	1,052
平成26年6月	2,778	1,157	1,620	14,180	6,304	7,862	3,541	10,128	0.71	1.27	1,034

※性別表示を強制していないため、合計と男女の計は不一致となります。

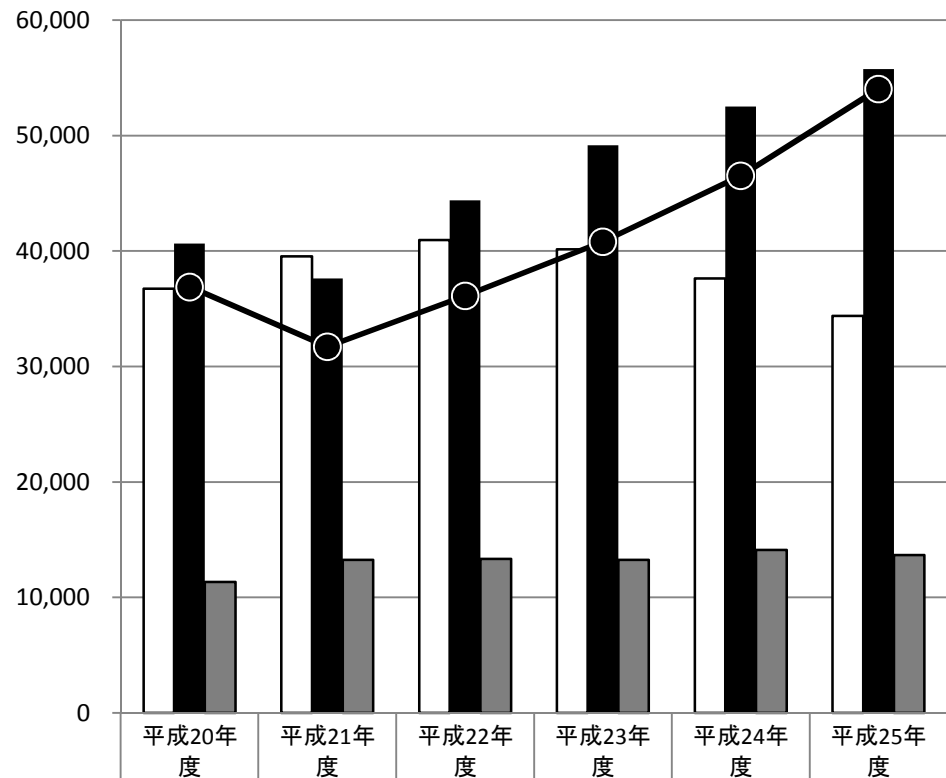
*臨時・季節・日雇を除く常用で算定（パートは含む）

年間

5-1. 求人・求職の推移（一般＋パート）

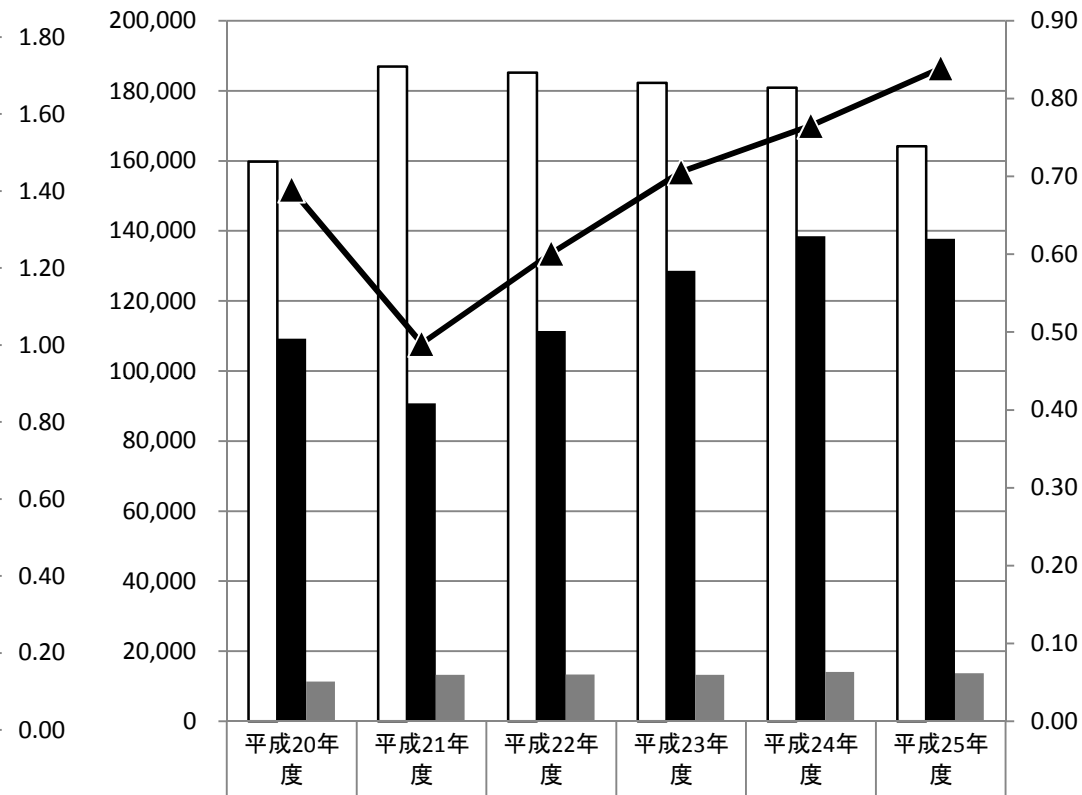
* 臨時・季節・日雇を除く常用
で算定（パートは含む）

□ 新規求職者数 ■ 新規求人数 ▒ 求人充足数 ● 新規求人倍率



新規求職者数	36,725	39,535	40,954	40,144	37,622	34,386
新規求人数	40,644	37,620	44,381	49,163	52,520	55,748
求人充足数	11,352	13,265	13,333	13,260	14,106	13,680
新規求人倍率	1.11	0.95	1.08	1.22	1.40	1.62

□ 有効求職者数 ■ 有効求人数 ▒ 求人充足数 ▲ 有効求人倍率



有効求職者数	159,778	186,944	185,224	182,259	180,936	164,127
有効求人数	109,195	90,729	111,398	128,644	138,471	137,750
求人充足数	11,352	13,265	13,333	13,260	14,106	13,680
有効求人倍率	0.68	0.49	0.60	0.71	0.77	0.84

新規

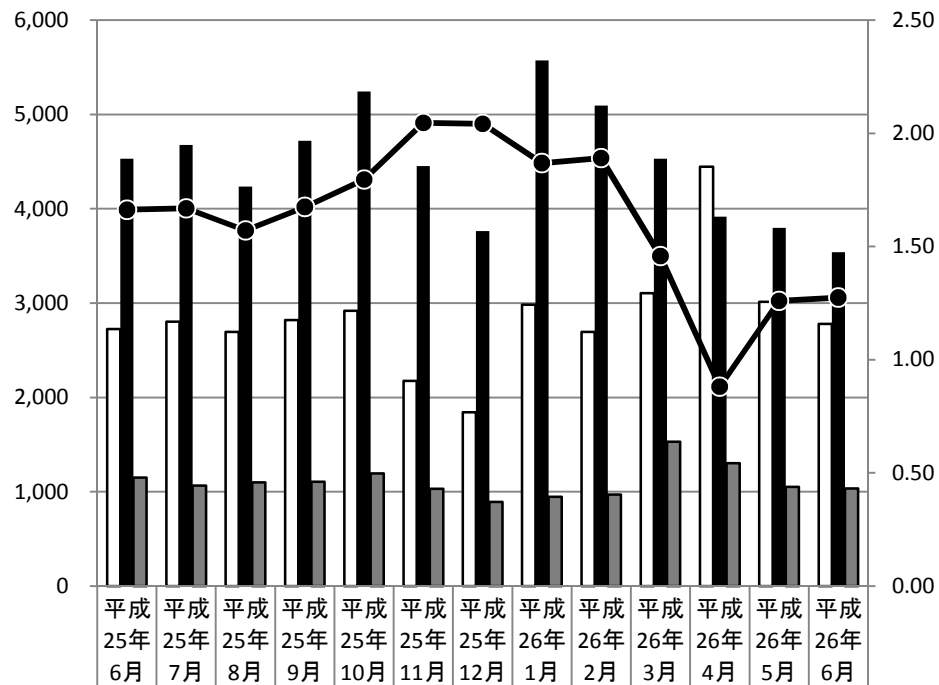
有効

月間

5-2. 求人・求職の推移（一般＋パート）

* 臨時・季節・日雇を除く常用
で算定（パートは含む）

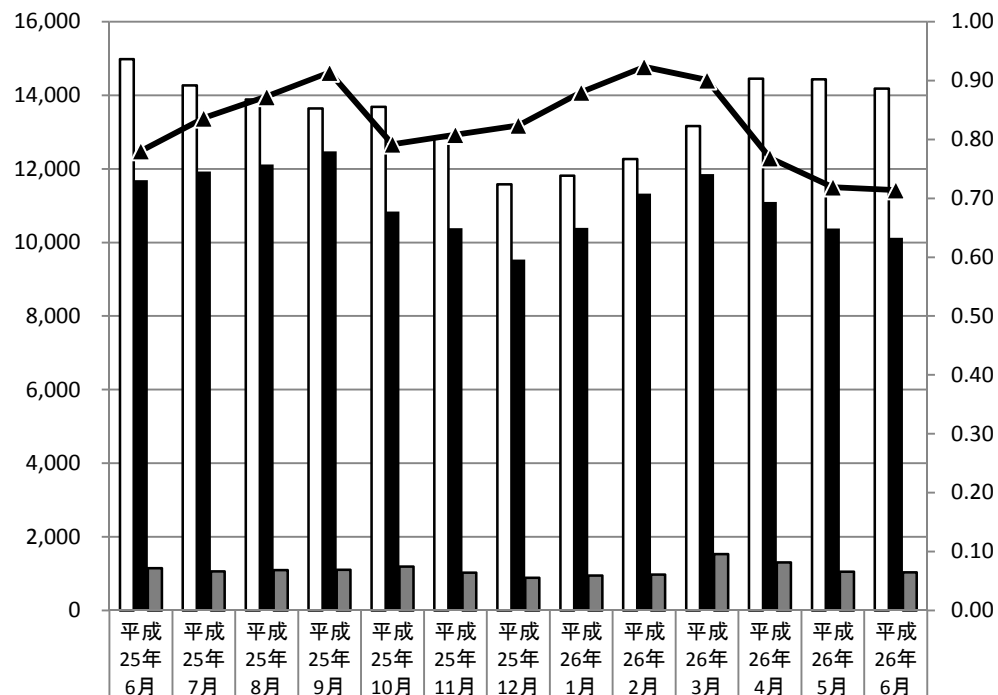
□ 新規求職者数 ■ 新規求人数 ▒ 求人充足数 ● 新規求人倍率



新規求職者数	2,726	2,802	2,694	2,819	2,918	2,176	1,843	2,982	2,694	3,106	4,445	3,012	2,778
新規求人数	4,532	4,677	4,234	4,722	5,242	4,453	3,764	5,573	5,093	4,530	3,916	3,796	3,541
求人充足数	1,149	1,065	1,099	1,106	1,193	1,030	891	947	971	1,530	1,302	1,052	1,034
新規求人倍率	1.66	1.67	1.57	1.68	1.80	2.05	2.04	1.87	1.89	1.46	0.88	1.26	1.27

新規

□ 有効求職者数 ■ 有効求人数 ▒ 求人充足数 ▲ 有効求人倍率



有効求職者数	14,985	14,266	13,886	13,645	13,686	12,845	11,577	11,811	12,264	13,160	14,449	14,436	14,180
有効求人数	11,697	11,930	12,118	12,472	10,838	10,384	9,538	10,397	11,325	11,857	11,104	10,380	10,128
求人充足数	1,149	1,065	1,099	1,106	1,193	1,030	891	947	971	1,530	1,302	1,052	1,034
有効求人倍率	0.78	0.84	0.87	0.91	0.79	0.81	0.82	0.88	0.92	0.90	0.77	0.72	0.71

有効