

平成26年5月分

ハローワーク熊本
求人・求職状況
及び
賃金情報



〔掲載内容〕

- | | |
|----------------------|------------|
| 1.職業別有効求人・求職及び有効求人倍率 | 4.産業別求人賃金 |
| 2.職業別求人・求職(希望)賃金 | 5.求人・求職の推移 |
| 3.職業別求人賃金(中分類) | |

- * 「求人賃金」:新規求人の上限の平均値、及び下限の平均値を表示しています。
- * 「求職賃金」:新規求職者の希望賃金の平均値を表示しています。
- * 臨時・季節・日雇を除く常用で算定(パートは含む)

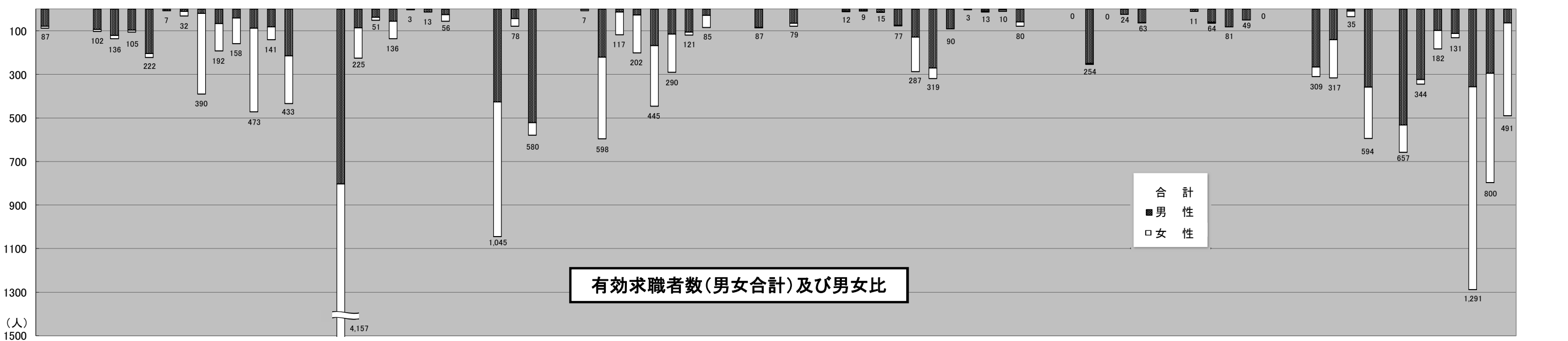
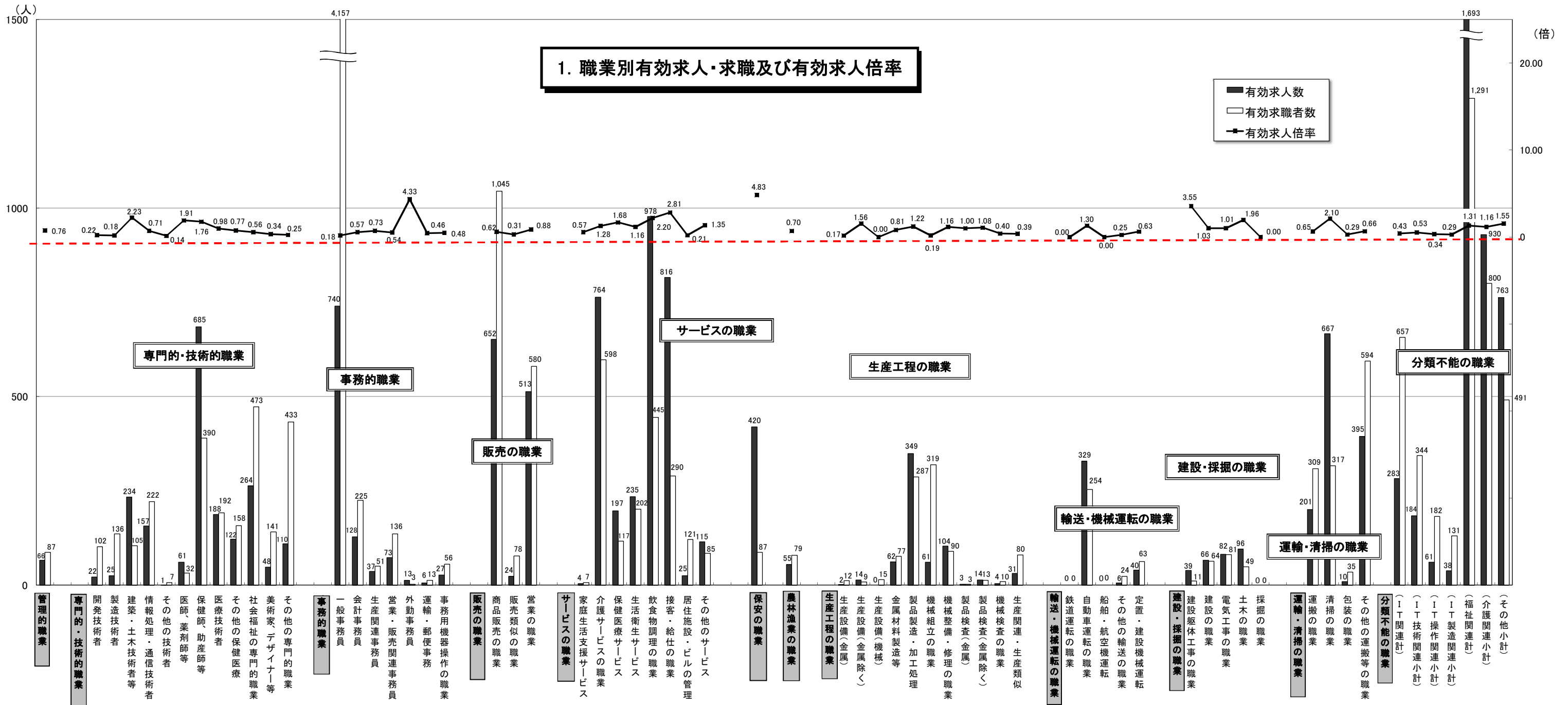
労働者の募集・採用にあたっては、年齢・性別にかかわりなく均等な機会をあたえるよう努めましょう。

ハローワーク熊本
熊本公共職業安定所

1. 職業別有効求人・求職及び有効求人倍率

| 2014年5月 | 有効求人数 | | 有効求職者数 | | 有効求人倍率 合計 |
|---------------------|---------------|---------------|--------------|--------------|--------------|
| | 合計 | 合計 | 男性 | 女性 | |
| 職業計 | 10,380 | 14,436 | 6,419 | 7,997 | 0.72 |
| A 管理的職業 | 66 | 87 | 79 | 8 | 0.76 |
| B 専門的・技術的職業 | 1,917 | 2,391 | 1,043 | 1,345 | 0.80 |
| 07 開発技術者 | 22 | 102 | 93 | 9 | 0.22 |
| 08 製造技術者 | 25 | 136 | 120 | 16 | 0.18 |
| 09 建築・土木技術者等 | 234 | 105 | 97 | 8 | 2.23 |
| 10 情報処理・通信技術者 | 157 | 222 | 204 | 18 | 0.71 |
| 11 その他の技術者 | 1 | 7 | 7 | 0 | 0.14 |
| 12 医師、薬剤師等 | 61 | 32 | 11 | 21 | 1.91 |
| 13 保健師、助産師等 | 685 | 390 | 20 | 369 | 1.76 |
| 14 医療技術者 | 188 | 192 | 66 | 126 | 0.98 |
| 15 その他の保健医療 | 122 | 158 | 40 | 118 | 0.77 |
| 16 社会福祉の専門的職業 | 264 | 473 | 88 | 383 | 0.56 |
| 22 美術家、デザイナー等 | 48 | 141 | 82 | 59 | 0.34 |
| その他の専門的職業 | 110 | 433 | 215 | 218 | 0.25 |
| C 事務的職業 | 1,024 | 4,641 | 1,023 | 3,615 | 0.22 |
| 25 一般事務員 | 740 | 4,157 | 803 | 3,351 | 0.18 |
| 26 会計事務員 | 128 | 225 | 86 | 139 | 0.57 |
| 27 生産関連事務員 | 37 | 51 | 38 | 13 | 0.73 |
| 28 営業・販売関連事務員 | 73 | 136 | 56 | 80 | 0.54 |
| 29 外勤事務員 | 13 | 3 | 1 | 2 | 4.33 |
| 30 運輸・郵便事務 | 6 | 13 | 13 | 0 | 0.46 |
| 31 事務用機器操作の職業 | 27 | 56 | 26 | 30 | 0.48 |
| D 販売の職業 | 1,189 | 1,703 | 991 | 710 | 0.70 |
| 32 商品販売の職業 | 652 | 1,045 | 426 | 618 | 0.62 |
| 33 販売類似の職業 | 24 | 78 | 44 | 34 | 0.31 |
| 34 営業の職業 | 513 | 580 | 521 | 58 | 0.88 |
| E サービスの職業 | 3,134 | 1,865 | 680 | 1,180 | 1.68 |
| 35 家庭生活支援サービス | 4 | 7 | 1 | 6 | 0.57 |
| 36 介護サービスの職業 | 764 | 598 | 221 | 375 | 1.28 |
| 37 保健医療サービス | 197 | 117 | 13 | 104 | 1.68 |
| 38 生活衛生サービス | 235 | 202 | 27 | 174 | 1.16 |
| 39 飲食物調理の職業 | 978 | 445 | 168 | 277 | 2.20 |
| 40 接客・給仕の職業 | 816 | 290 | 115 | 175 | 2.81 |
| 41 居住施設・ビルの管理 | 25 | 121 | 106 | 13 | 0.21 |
| 42 その他のサービス | 115 | 85 | 29 | 56 | 1.35 |
| F 保安の職業 | 420 | 87 | 84 | 2 | 4.83 |
| G 農林漁業の職業 | 55 | 79 | 65 | 14 | 0.70 |
| H 生産工程の職業 | 644 | 915 | 665 | 249 | 0.70 |
| 49 生産設備（金属） | 2 | 12 | 9 | 3 | 0.17 |
| 50 生産設備（金属除く） | 14 | 9 | 7 | 2 | 1.56 |
| 51 生産設備（機械） | 0 | 15 | 13 | 2 | 0.00 |
| 52 金属材料製造等 | 62 | 77 | 74 | 3 | 0.81 |
| 54 製品製造・加工処理 | 349 | 287 | 128 | 159 | 1.22 |
| 57 機械組立の職業 | 61 | 319 | 270 | 49 | 0.19 |
| 60 機械整備・修理の職業 | 104 | 90 | 90 | 0 | 1.16 |
| 61 製品検査（金属） | 3 | 3 | 3 | 0 | 1.00 |
| 62 製品検査（金属除く） | 14 | 13 | 8 | 5 | 1.08 |
| 63 機械検査の職業 | 4 | 10 | 4 | 6 | 0.40 |
| 64 生産関連・生産類似 | 31 | 80 | 59 | 20 | 0.39 |
| I 輸送・機械運転の職業 | 375 | 341 | 334 | 6 | 1.10 |
| 65 鉄道運転の職業 | 0 | 0 | 0 | 0 | 0.00 |
| 66 自動車運転の職業 | 329 | 254 | 249 | 4 | 1.30 |
| 67 船舶・航空機運転 | 0 | 0 | 0 | 0 | 0.00 |
| 68 その他の輸送の職業 | 6 | 24 | 24 | 0 | 0.25 |
| 69 定置・建設機械運転 | 40 | 63 | 61 | 2 | 0.63 |
| J 建設・探掘の職業 | 283 | 205 | 201 | 4 | 1.38 |
| 70 建設躯体工事の職業 | 39 | 11 | 11 | 0 | 3.55 |
| 71 建設の職業 | 66 | 64 | 60 | 4 | 1.03 |
| 72 電気工事の職業 | 82 | 81 | 81 | 0 | 1.01 |
| 73 土木の職業 | 96 | 49 | 49 | 0 | 1.96 |
| 74 探掘の職業 | 0 | 0 | 0 | 0 | 0.00 |
| K 運搬・清掃等の職業 | 1,273 | 1,255 | 773 | 481 | 1.01 |
| 75 運搬の職業 | 201 | 309 | 266 | 43 | 0.65 |
| 76 清掃の職業 | 667 | 317 | 141 | 175 | 2.10 |
| 77 包装の職業 | 10 | 35 | 8 | 27 | 0.29 |
| 78 その他の運搬等の職業 | 395 | 594 | 358 | 236 | 0.66 |
| 分類不能の職業 | 0 | 867 | 481 | 383 | 0.00 |
| （IT関連計） | 283 | 657 | 532 | 125 | 0.43 |
| （IT技術関連小計） | 184 | 344 | 323 | 21 | 0.53 |
| （IT操作関連小計） | 61 | 182 | 98 | 84 | 0.34 |
| （IT製造関連小計） | 38 | 131 | 111 | 20 | 0.29 |
| （福祉関連計） | 1,693 | 1,291 | 357 | 930 | 1.31 |
| （介護関連小計） | 930 | 800 | 294 | 503 | 1.16 |
| （その他小計） | 763 | 491 | 63 | 427 | 1.55 |

* 臨時・季節・日雇を除く常用で算定（パートは含む）



* 臨時・季節・日雇を除く常用で算定(パートは含む)

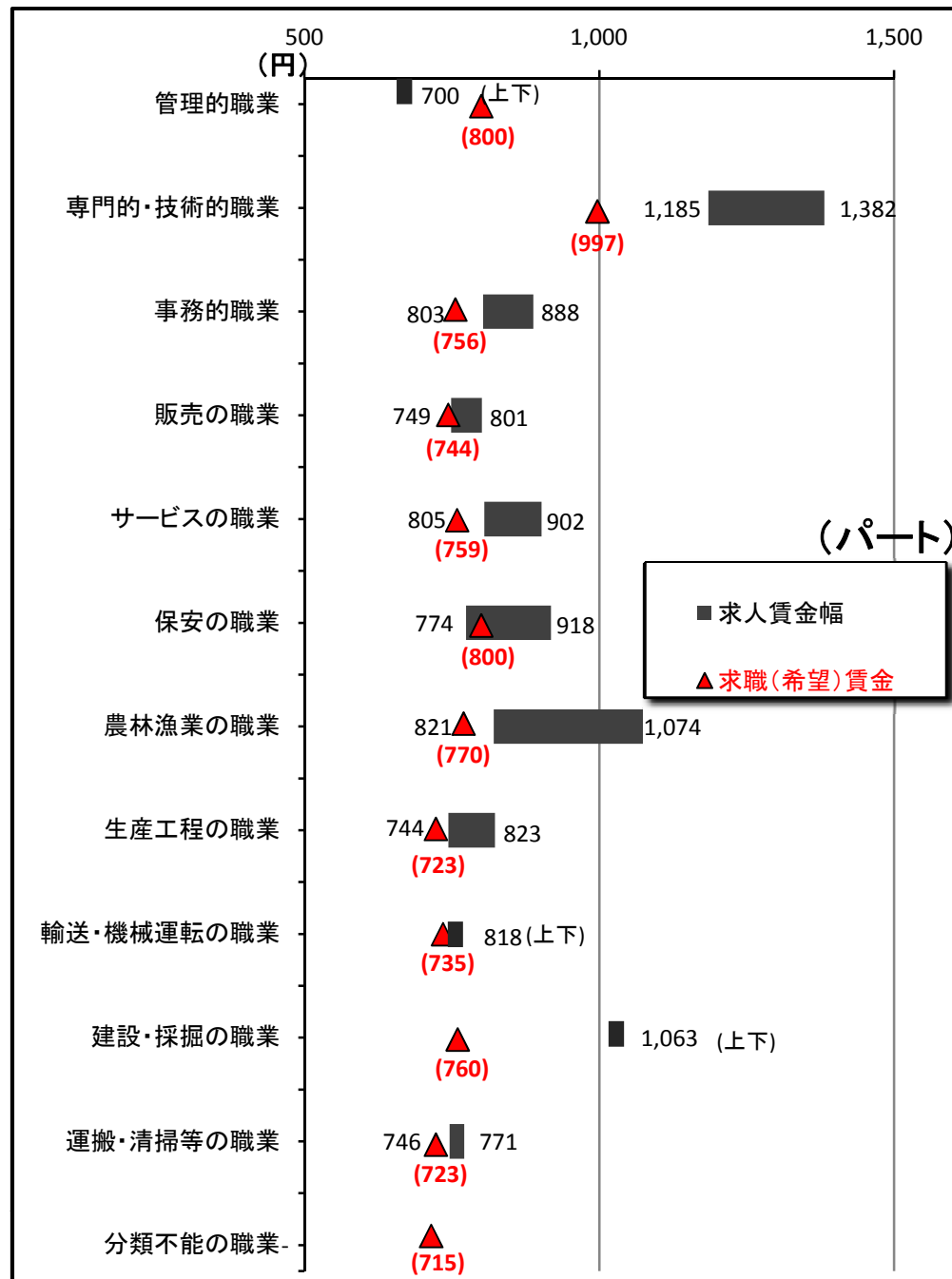
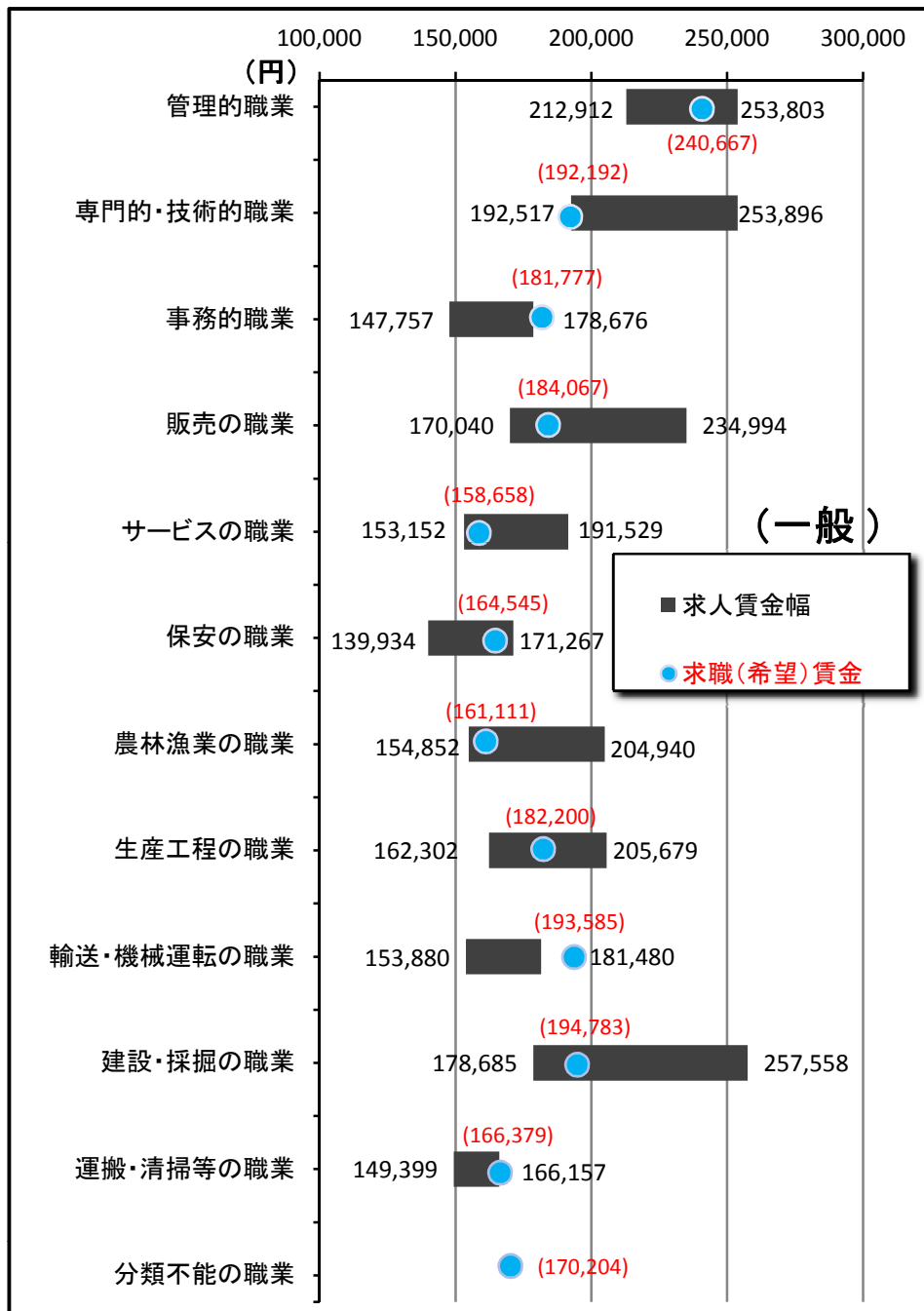
2. 職業別求人賃金・求職（希望）賃金…一般およびパート

| 2014年5月 | 求人賃金 | | | | 求職賃金 | |
|------------|---------|---------|-------|-------|---------|-----|
| | 一般 | | パート | | 一般 | パート |
| | 上限 | 下限 | 上限 | 下限 | | |
| 職業計 | 213,482 | 166,445 | 959 | 861 | 179,995 | 788 |
| 管理的職業 | 253,803 | 212,912 | 700 | 700 | 240,667 | 800 |
| 専門的・技術的職業 | 253,896 | 192,517 | 1,382 | 1,185 | 192,192 | 997 |
| 事務的職業 | 178,676 | 147,757 | 888 | 803 | 181,777 | 756 |
| 販売の職業 | 234,994 | 170,040 | 801 | 749 | 184,067 | 744 |
| サービスの職業 | 191,529 | 153,152 | 902 | 805 | 158,658 | 759 |
| 保安の職業 | 171,267 | 139,934 | 918 | 774 | 164,545 | 800 |
| 農林漁業の職業 | 204,940 | 154,852 | 1,074 | 821 | 161,111 | 770 |
| 生産工程の職業 | 205,679 | 162,302 | 823 | 744 | 182,200 | 723 |
| 輸送・機械運転の職業 | 181,480 | 153,880 | 818 | 818 | 193,585 | 735 |
| 建設・採掘の職業 | 257,558 | 178,685 | 1,063 | 1,063 | 194,783 | 760 |
| 運搬・清掃等の職業 | 166,157 | 149,399 | 771 | 746 | 166,379 | 723 |
| 分類不能の職業 | - | - | - | - | 170,204 | 715 |

*月内にハローワーク熊本に求職申込をされた方の希望賃金、及び当月出された求人の平均賃金で算出。

*パートは時間給で計上

2. 職業別求人賃金・求職（希望）賃金…一般およびパート



3. 職業別求人賃金（中分類）…一般およびパート

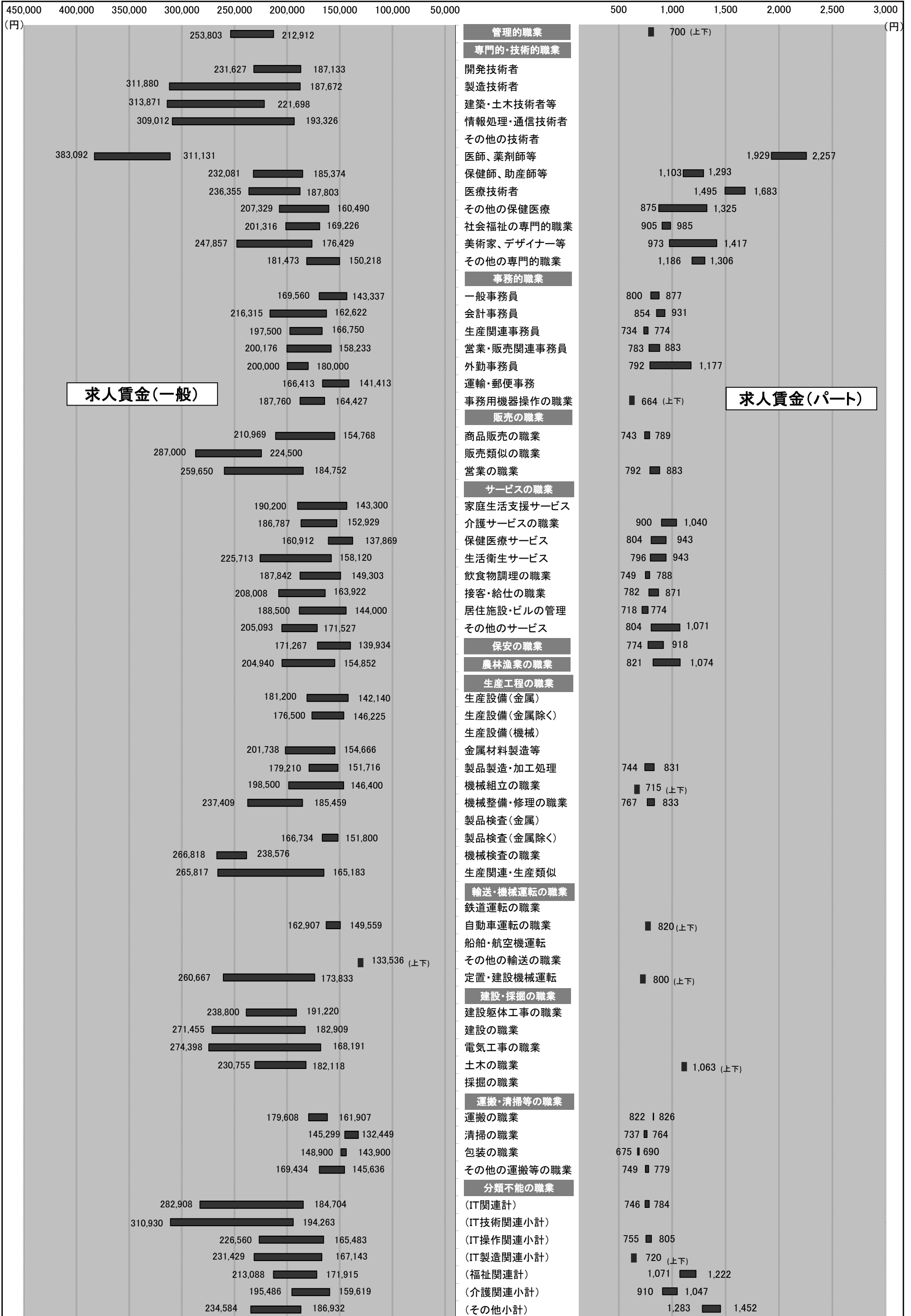
*パートは時間給で計上

| 2014年5月 | 一般 | | パート | |
|-------------------|----------------|----------------|--------------|--------------|
| | 上限 | 下限 | 上限 | 下限 |
| 職業計 | 213,482 | 166,445 | 959 | 861 |
| 管理的職業 | 253,803 | 212,912 | 700 | 700 |
| 専門的・技術的職業 | 253,896 | 192,517 | 1,382 | 1,185 |
| 開発技術者 | 231,627 | 187,133 | - | - |
| 製造技術者 | 311,880 | 187,672 | - | - |
| 建築・土木技術者等 | 313,871 | 221,698 | - | - |
| 情報処理・通信技術者 | 309,012 | 193,326 | - | - |
| その他の技術者 | - | - | - | - |
| 医師、薬剤師等 | 383,092 | 311,131 | 2,257 | 1,929 |
| 保健師、助産師等 | 232,081 | 185,374 | 1,293 | 1,103 |
| 医療技術者 | 236,355 | 187,803 | 1,683 | 1,495 |
| その他の保健医療 | 207,329 | 160,490 | 1,325 | 875 |
| 社会福祉の専門的職業 | 201,316 | 169,226 | 985 | 905 |
| 美術家、デザイナー等 | 247,857 | 176,429 | 1,417 | 973 |
| その他の専門的職業 | 181,473 | 150,218 | 1,306 | 1,186 |
| 事務的職業 | 178,676 | 147,757 | 888 | 803 |
| 一般事務員 | 169,560 | 143,337 | 877 | 800 |
| 会計事務員 | 216,315 | 162,622 | 931 | 854 |
| 生産関連事務員 | 197,500 | 166,750 | 774 | 734 |
| 営業・販売関連事務員 | 200,176 | 158,233 | 883 | 783 |
| 外勤事務員 | 200,000 | 180,000 | 1,177 | 792 |
| 運輸・郵便事務 | 166,413 | 141,413 | - | - |
| 事務用機器操作の職業 | 187,760 | 164,427 | 664 | 664 |
| 販売の職業 | 234,994 | 170,040 | 801 | 749 |
| 商品販売の職業 | 210,969 | 154,768 | 789 | 743 |
| 販売類似の職業 | 287,000 | 224,500 | - | - |
| 営業の職業 | 259,650 | 184,752 | 883 | 792 |
| サービスの職業 | 191,529 | 153,152 | 902 | 805 |
| 家庭生活支援サービス | 190,200 | 143,300 | - | - |
| 介護サービスの職業 | 186,787 | 152,929 | 1,040 | 900 |
| 保健医療サービス | 160,912 | 137,869 | 943 | 804 |
| 生活衛生サービス | 225,713 | 158,120 | 943 | 796 |
| 飲食物調理の職業 | 187,842 | 149,303 | 788 | 749 |
| 接客・給仕の職業 | 208,008 | 163,922 | 871 | 782 |
| 居住施設・ビルの管理 | 188,500 | 144,000 | 774 | 718 |
| その他のサービス | 205,093 | 171,527 | 1,071 | 804 |
| 保安の職業 | 171,267 | 139,934 | 918 | 774 |
| 農林漁業の職業 | 204,940 | 154,852 | 1,074 | 821 |
| 生産工程の職業 | 205,679 | 162,302 | 823 | 744 |
| 生産設備（金属） | 181,200 | 142,140 | - | - |
| 生産設備（金属除く） | 176,500 | 146,225 | - | - |
| 生産設備（機械） | - | - | - | - |
| 金属材料製造等 | 201,738 | 154,666 | - | - |
| 製品製造・加工処理 | 179,210 | 151,716 | 831 | 744 |
| 機械組立の職業 | 198,500 | 146,400 | 715 | 715 |
| 機械整備・修理の職業 | 237,409 | 185,459 | 833 | 767 |
| 製品検査（金属） | - | - | - | - |
| 製品検査（金属除く） | 166,734 | 151,800 | - | - |
| 機械検査の職業 | 266,818 | 238,576 | - | - |
| 生産関連・生産類似 | 265,817 | 165,183 | - | - |
| 輸送・機械運転の職業 | 181,480 | 153,880 | 818 | 818 |
| 鉄道運転の職業 | - | - | - | - |
| 自動車運転の職業 | 162,907 | 149,559 | 820 | 820 |
| 船舶・航空機運転 | - | - | - | - |
| その他の輸送の職業 | 133,536 | 133,536 | - | - |
| 定置・建設機械運転 | 260,667 | 173,833 | 800 | 800 |
| 建設・採掘の職業 | 257,558 | 178,685 | 1,063 | 1,063 |
| 建設躯体工事の職業 | 238,800 | 191,220 | - | - |
| 建設の職業 | 271,455 | 182,909 | - | - |
| 電気工事の職業 | 274,398 | 168,191 | - | - |
| 土木の職業 | 230,755 | 182,118 | 1,063 | 1,063 |
| 採掘の職業 | - | - | - | - |
| 運搬・清掃等の職業 | 166,157 | 149,399 | 771 | 746 |
| 運搬の職業 | 179,608 | 161,907 | 826 | 822 |
| 清掃の職業 | 145,299 | 132,449 | 764 | 737 |
| 包装の職業 | 148,900 | 143,900 | 690 | 675 |
| その他の運搬等の職業 | 169,434 | 145,636 | 779 | 749 |
| 分類不能の職業 | - | - | - | - |
| （IT関連計） | 282,908 | 184,704 | 784 | 746 |
| （IT技術関連小計） | 310,930 | 194,263 | - | - |
| （IT操作関連小計） | 226,560 | 165,483 | 805 | 755 |
| （IT製造関連小計） | 231,429 | 167,143 | 720 | 720 |
| （福祉関連計） | 213,088 | 171,915 | 1,222 | 1,071 |
| （介護関連小計） | 195,486 | 159,619 | 1,047 | 910 |
| （その他小計） | 234,584 | 186,932 | 1,452 | 1,283 |

*「求人賃金」：新規求人の上限の平均値、及び下限の平均値を表示

3. 職業別求人賃金（中分類）…一般およびパート

2014年5月



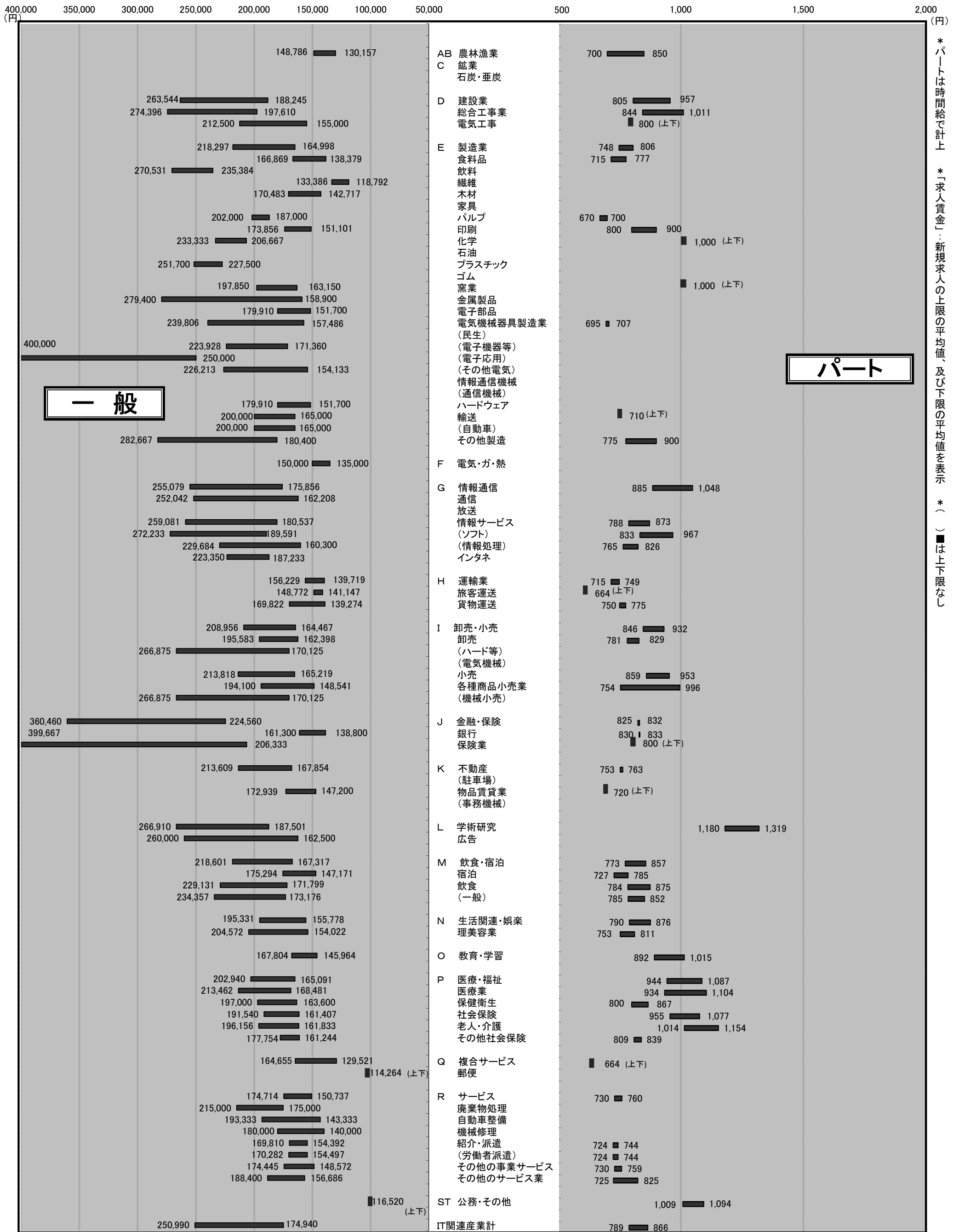
4. 産業別求人賃金…一般およびパート

| 2014年5月 | 一般 | | パート | |
|-------------------|----------------|----------------|--------------|--------------|
| | 上限 | 下限 | 上限 | 下限 |
| 産業計 | 213,482 | 166,445 | 959 | 861 |
| AB 農林漁業 | 148,786 | 130,157 | 850 | 700 |
| C 鉱業 | - | - | - | - |
| 石炭・亜炭 | - | - | - | - |
| D 建設業 | 263,544 | 188,245 | 957 | 805 |
| 総合工事業 | 274,396 | 197,610 | 1,011 | 844 |
| 電気工事 | 212,500 | 155,000 | 800 | 800 |
| E 製造業 | 218,297 | 164,998 | 806 | 748 |
| 食料品 | 166,869 | 138,379 | 777 | 715 |
| 飲料 | 270,531 | 235,384 | - | - |
| 繊維 | 133,386 | 118,792 | - | - |
| 木材 | 170,483 | 142,717 | - | - |
| 家具 | - | - | - | - |
| パルプ | 202,000 | 187,000 | 700 | 670 |
| 印刷 | 173,856 | 151,101 | 900 | 800 |
| 化学 | 233,333 | 206,667 | 1,000 | 1,000 |
| 石油 | - | - | - | - |
| プラスチック | 251,700 | 227,500 | - | - |
| ゴム | - | - | - | - |
| 窯業 | 197,850 | 163,150 | 1,000 | 1,000 |
| 金属製品 | 279,400 | 158,900 | - | - |
| 電子部品 | 179,910 | 151,700 | - | - |
| 電気機械器具製造業 | 239,806 | 157,486 | 707 | 695 |
| (民生) | - | - | - | - |
| (電子機器等) | 223,928 | 171,360 | - | - |
| (電子応用) | 400,000 | 250,000 | - | - |
| (その他電気) | 226,213 | 154,133 | - | - |
| 情報通信機械 | - | - | - | - |
| (通信機械) | - | - | - | - |
| ハードウェア | 179,910 | 151,700 | - | - |
| 輸送 | 200,000 | 165,000 | 710 | 710 |
| (自動車) | 200,000 | 165,000 | - | - |
| その他製造 | 282,667 | 180,400 | 900 | 775 |
| F 電気・ガ・熱 | 150,000 | 135,000 | - | - |
| G 情報通信 | 255,079 | 175,856 | 1,048 | 885 |
| 通信 | 252,042 | 162,208 | - | - |
| 放送 | - | - | - | - |
| 情報サービス | 259,081 | 180,537 | 873 | 788 |
| (ソフト) | 272,233 | 189,591 | 967 | 833 |
| (情報処理) | 229,684 | 160,300 | 826 | 765 |
| インタネ | 223,350 | 187,233 | - | - |
| H 運輸業 | 156,229 | 139,719 | 749 | 715 |
| 旅客運送 | 148,772 | 141,147 | 664 | 664 |
| 貨物運送 | 169,822 | 139,274 | 775 | 750 |
| I 卸売・小売 | 208,956 | 164,467 | 932 | 846 |
| 卸売 | 195,583 | 162,398 | 829 | 781 |
| (ハード等) | 266,875 | 170,125 | - | - |
| (電気機械) | - | - | - | - |
| 小売 | 213,818 | 165,219 | 953 | 859 |
| 各種商品小売業 | 194,100 | 148,541 | 996 | 754 |
| (機械小売) | 266,875 | 170,125 | - | - |
| J 金融・保険 | 360,460 | 224,560 | 832 | 825 |
| 銀行 | 161,300 | 138,800 | 833 | 830 |
| 保険業 | 399,667 | 206,333 | 800 | 800 |
| K 不動産 | 213,609 | 167,854 | 763 | 753 |
| (駐車場) | - | - | - | - |
| 物品賃貸業 | 172,939 | 147,200 | 720 | 720 |
| (事務機械) | - | - | - | - |
| L 学術研究 | 266,910 | 187,501 | 1,319 | 1,180 |
| 広告 | 260,000 | 162,500 | - | - |
| M 飲食・宿泊 | 218,601 | 167,317 | 857 | 773 |
| 宿泊 | 175,294 | 147,171 | 785 | 727 |
| 飲食 | 229,131 | 171,799 | 875 | 784 |
| (一般) | 234,357 | 173,176 | 852 | 785 |
| N 生活関連・娯楽 | 195,331 | 155,778 | 876 | 790 |
| 理美容業 | 204,572 | 154,022 | 811 | 753 |
| O 教育・学習 | 167,804 | 145,964 | 1,015 | 892 |
| P 医療・福祉 | 202,940 | 165,091 | 1,087 | 944 |
| 医療業 | 213,462 | 168,481 | 1,104 | 934 |
| 保健衛生 | 197,000 | 163,600 | 867 | 800 |
| 社会保険 | 191,540 | 161,407 | 1,077 | 955 |
| 老人・介護 | 196,156 | 161,833 | 1,154 | 1,014 |
| その他社会保険 | 177,754 | 161,244 | 839 | 809 |
| Q 複合サービス | 164,655 | 129,521 | 664 | 664 |
| 郵便 | 114,264 | 114,264 | - | - |
| R サービス | 174,714 | 150,737 | 760 | 730 |
| 廃棄物処理 | 215,000 | 175,000 | - | - |
| 自動車整備 | 193,333 | 143,333 | - | - |
| 機械修理 | 180,000 | 140,000 | - | - |
| 紹介・派遣 | 169,810 | 154,392 | 744 | 724 |
| (労働者派遣) | 170,282 | 154,497 | 744 | 724 |
| その他の事業サービス | 174,445 | 148,572 | 759 | 730 |
| その他のサービス業 | 188,400 | 156,686 | 825 | 725 |
| S T 公務・その他 | 116,520 | 116,520 | 1,094 | 1,009 |
| I T 関連産業計 | 250,990 | 174,940 | 866 | 789 |

* パートは時間給で計上 * 平成19年11月に産業分類変更あり * 「求人賃金」：新規求人の上限の平均値及び下限の平均値を表示

4. 産業別求人賃金…一般およびパート

2014年5月



*パートは時間給で計上
*「求人賃金」：新規求人の上限の平均値、及び下限の平均値を表示
*() は上下限なし

パート

一般

5. 求人・求職の推移（一般＋パート）

| 区分 年月 | 新規求職者数 | | | 有効求職者数 | | | 新規求人数 | 有効求人数 | 有効求人倍率 | 新規求人倍率 | 求人充足数 |
|----------|--------|--------|--------|---------|--------|---------|--------|---------|--------|--------|--------|
| | 合計 | 男子 | 女子 | 合計 | 男子 | 女子 | | | | | |
| 平成20年度 | 36,725 | 14,024 | 20,443 | 159,778 | 52,788 | 86,213 | 40,644 | 109,195 | 0.68 | 1.11 | 11,352 |
| 平成21年度 | 39,535 | 17,413 | 21,771 | 186,944 | 91,068 | 94,741 | 37,620 | 90,729 | 0.49 | 0.95 | 13,265 |
| 平成22年度 | 40,954 | 17,009 | 23,603 | 185,224 | 83,846 | 99,840 | 44,381 | 111,398 | 0.60 | 1.08 | 13,333 |
| 平成23年度 | 40,144 | 16,817 | 23,161 | 182,259 | 80,971 | 100,518 | 49,163 | 128,644 | 0.71 | 1.22 | 13,260 |
| 平成24年度 | 37,622 | 16,128 | 21,394 | 180,936 | 82,012 | 98,444 | 52,520 | 138,471 | 0.77 | 1.40 | 14,106 |
| 平成25年度 | 34,386 | 14,149 | 20,171 | 164,127 | 73,543 | 90,206 | 55,748 | 137,750 | 0.84 | 1.62 | 13,680 |
| 平成25年5月 | 3,267 | 1,319 | 1,942 | 16,070 | 7,252 | 8,768 | 3,985 | 11,991 | 0.75 | 1.22 | 1,362 |
| 平成25年6月 | 2,726 | 1,120 | 1,601 | 14,985 | 6,757 | 8,181 | 4,532 | 11,697 | 0.78 | 1.66 | 1,149 |
| 平成25年7月 | 2,802 | 1,229 | 1,564 | 14,266 | 6,447 | 7,779 | 4,677 | 11,930 | 0.84 | 1.67 | 1,065 |
| 平成25年8月 | 2,694 | 1,126 | 1,565 | 13,886 | 6,270 | 7,581 | 4,234 | 12,118 | 0.87 | 1.57 | 1,099 |
| 平成25年9月 | 2,819 | 1,067 | 1,743 | 13,645 | 6,059 | 7,550 | 4,722 | 12,472 | 0.91 | 1.68 | 1,106 |
| 平成25年10月 | 2,918 | 1,310 | 1,604 | 13,686 | 6,146 | 7,511 | 5,242 | 10,838 | 0.79 | 1.80 | 1,193 |
| 平成25年11月 | 2,176 | 861 | 1,314 | 12,845 | 5,766 | 7,052 | 4,453 | 10,384 | 0.81 | 2.05 | 1,030 |
| 平成25年12月 | 1,843 | 799 | 1,039 | 11,577 | 5,264 | 6,293 | 3,764 | 9,538 | 0.82 | 2.04 | 891 |
| 平成26年1月 | 2,982 | 1,196 | 1,780 | 11,811 | 5,227 | 6,566 | 5,573 | 10,397 | 0.88 | 1.87 | 947 |
| 平成26年2月 | 2,694 | 1,050 | 1,643 | 12,264 | 5,374 | 6,874 | 5,093 | 11,325 | 0.92 | 1.89 | 971 |
| 平成26年3月 | 3,106 | 1,289 | 1,812 | 13,160 | 5,744 | 7,404 | 4,530 | 11,857 | 0.90 | 1.46 | 1,530 |
| 平成26年4月 | 4,445 | 1,867 | 2,569 | 14,449 | 6,412 | 8,017 | 3,916 | 11,104 | 0.77 | 0.88 | 1,302 |
| 平成26年5月 | 3,012 | 1,176 | 1,834 | 14,436 | 6,419 | 7,997 | 3,796 | 10,380 | 0.72 | 1.26 | 1,052 |

※性別表示を強制していないため、合計と男女の計は不一致となります。

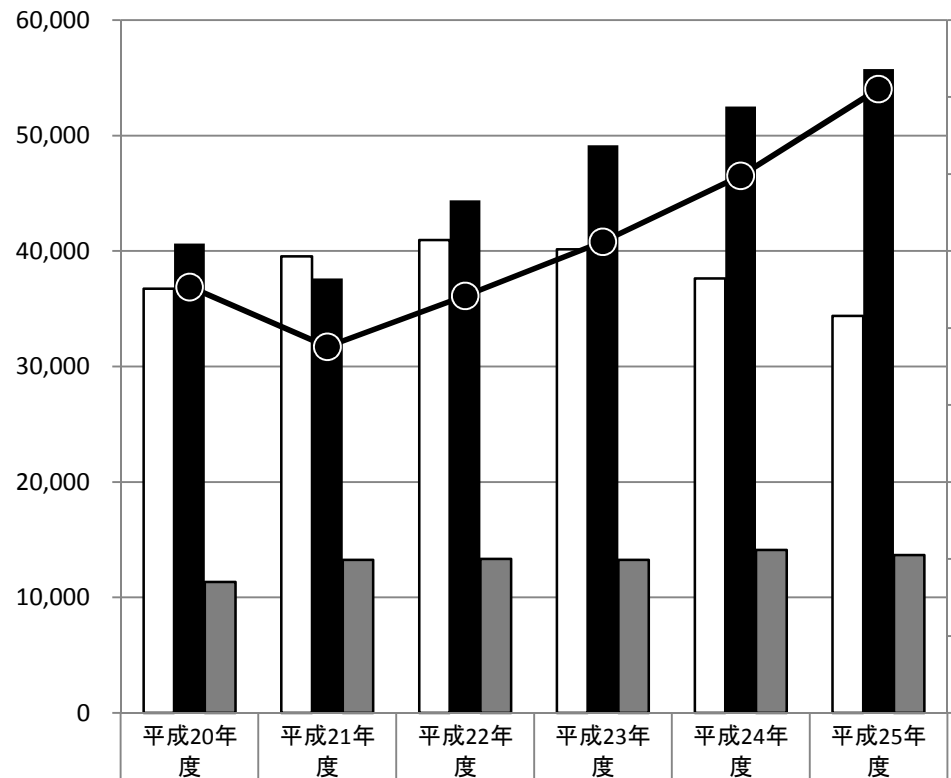
*臨時・季節・日雇を除く常用で算定（パートは含む）

年間

5-1. 求人・求職の推移（一般＋パート）

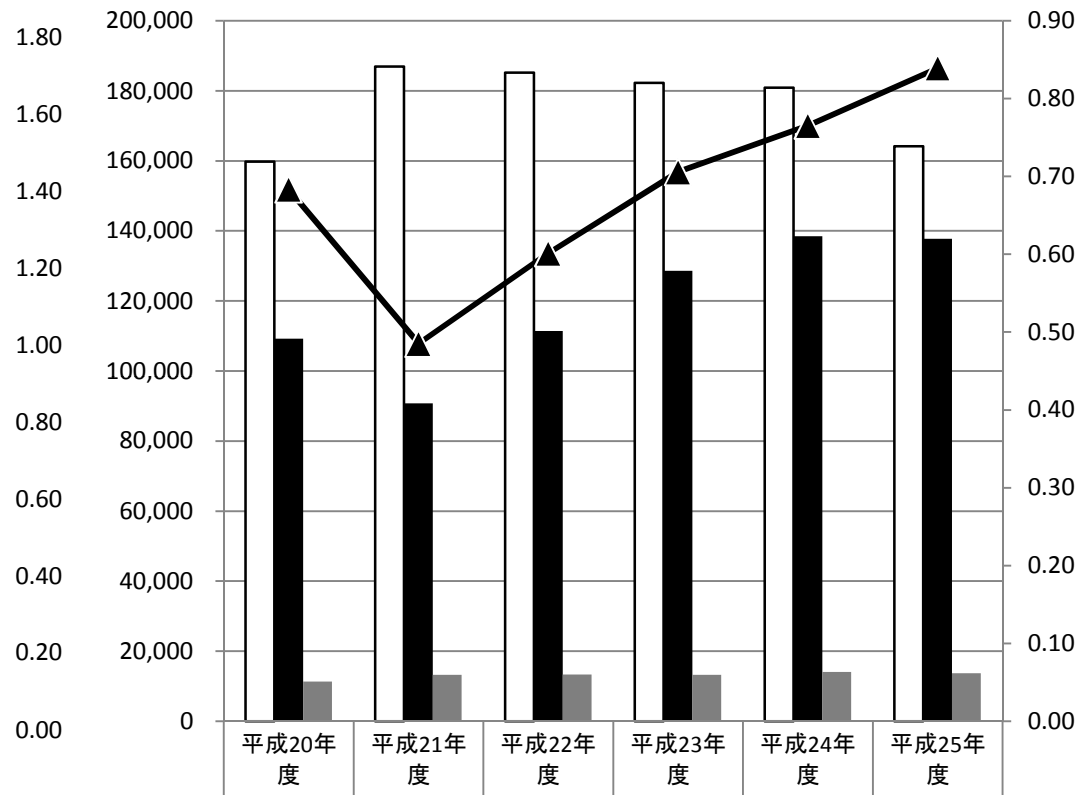
* 臨時・季節・日雇を除く常用
で算定（パートは含む）

□ 新規求職者数 ■ 新規求人数 ▒ 求人充足数 ● 新規求人倍率



| | | | | | | |
|--------|--------|--------|--------|--------|--------|--------|
| 新規求職者数 | 36,725 | 39,535 | 40,954 | 40,144 | 37,622 | 34,386 |
| 新規求人数 | 40,644 | 37,620 | 44,381 | 49,163 | 52,520 | 55,748 |
| 求人充足数 | 11,352 | 13,265 | 13,333 | 13,260 | 14,106 | 13,680 |
| 新規求人倍率 | 1.11 | 0.95 | 1.08 | 1.22 | 1.40 | 1.62 |

□ 有効求職者数 ■ 有効求人数 ▒ 求人充足数 ▲ 有効求人倍率



| | | | | | | |
|--------|---------|---------|---------|---------|---------|---------|
| 有効求職者数 | 159,778 | 186,944 | 185,224 | 182,259 | 180,936 | 164,127 |
| 有効求人数 | 109,195 | 90,729 | 111,398 | 128,644 | 138,471 | 137,750 |
| 求人充足数 | 11,352 | 13,265 | 13,333 | 13,260 | 14,106 | 13,680 |
| 有効求人倍率 | 0.68 | 0.49 | 0.60 | 0.71 | 0.77 | 0.84 |

新規

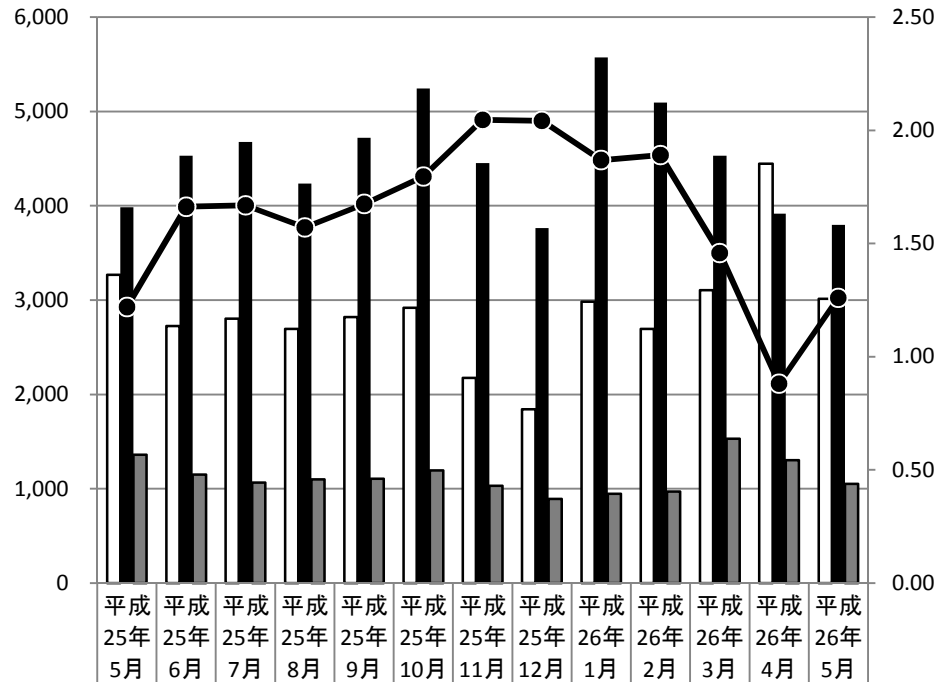
有効

月間

5-2. 求人・求職の推移（一般＋パート）

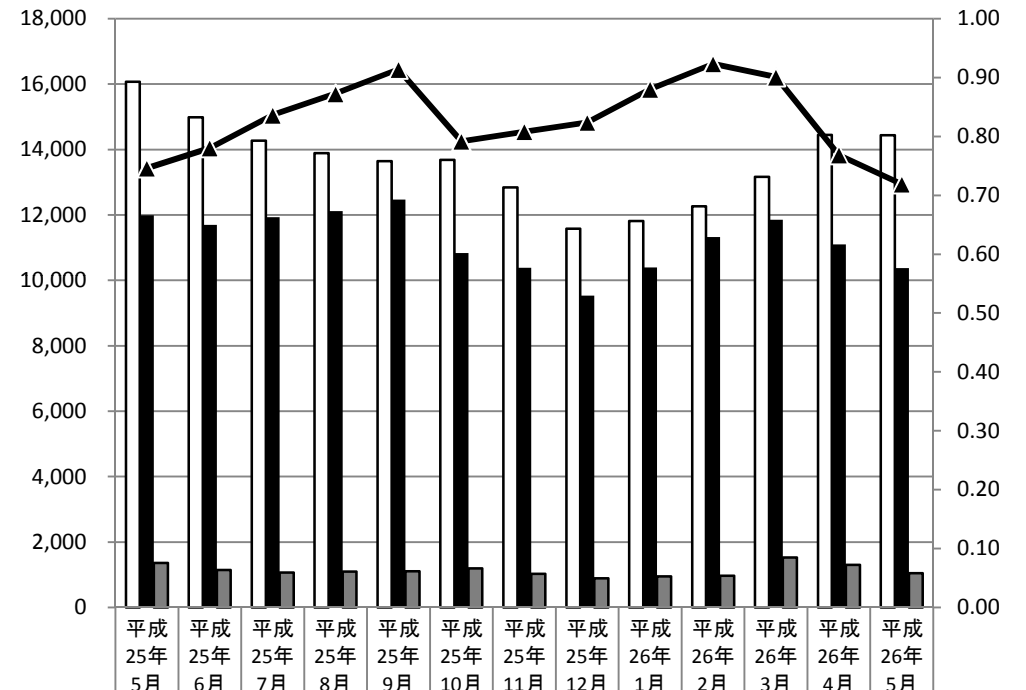
* 臨時・季節・日雇を除く常用で算定（パートは含む）

□ 新規求職者数 ■ 新規求人数 ▒ 求人充足数 ● 新規求人倍率



| | | | | | | | | | | | | | |
|--------|-------|-------|-------|-------|-------|-------|-------|-------|-------|-------|-------|-------|-------|
| 新規求職者数 | 3,267 | 2,726 | 2,802 | 2,694 | 2,819 | 2,918 | 2,176 | 1,843 | 2,982 | 2,694 | 3,106 | 4,445 | 3,012 |
| 新規求人数 | 3,985 | 4,532 | 4,677 | 4,234 | 4,722 | 5,242 | 4,453 | 3,764 | 5,573 | 5,093 | 4,530 | 3,916 | 3,796 |
| 求人充足数 | 1,362 | 1,149 | 1,065 | 1,099 | 1,106 | 1,193 | 1,030 | 891 | 947 | 971 | 1,530 | 1,302 | 1,052 |
| 新規求人倍率 | 1.22 | 1.66 | 1.67 | 1.57 | 1.68 | 1.80 | 2.05 | 2.04 | 1.87 | 1.89 | 1.46 | 0.88 | 1.26 |

□ 有効求職者数 ■ 有効求人数 ▒ 求人充足数 ▲ 有効求人倍率



| | | | | | | | | | | | | | |
|--------|--------|--------|--------|--------|--------|--------|--------|--------|--------|--------|--------|--------|--------|
| 有効求職者数 | 16,070 | 14,985 | 14,266 | 13,886 | 13,645 | 13,686 | 12,845 | 11,577 | 11,811 | 12,264 | 13,160 | 14,449 | 14,436 |
| 有効求人数 | 11,991 | 11,697 | 11,930 | 12,118 | 12,472 | 10,838 | 10,384 | 9,538 | 10,397 | 11,325 | 11,857 | 11,104 | 10,380 |
| 求人充足数 | 1,362 | 1,149 | 1,065 | 1,099 | 1,106 | 1,193 | 1,030 | 891 | 947 | 971 | 1,530 | 1,302 | 1,052 |
| 有効求人倍率 | 0.75 | 0.78 | 0.84 | 0.87 | 0.91 | 0.79 | 0.81 | 0.82 | 0.88 | 0.92 | 0.90 | 0.77 | 0.72 |

新規

有効