

平成26年4月分

ハローワーク熊本
求人・求職状況
及び
賃金情報



〔掲載内容〕

- | | |
|----------------------|------------|
| 1.職業別有効求人・求職及び有効求人倍率 | 4.産業別求人賃金 |
| 2.職業別求人・求職(希望)賃金 | 5.求人・求職の推移 |
| 3.職業別求人賃金(中分類) | |

- * 「求人賃金」: 新規求人の上限の平均値、及び下限の平均値を表示しています。
- * 「求職賃金」: 新規求職者の希望賃金の平均値を表示しています。
- * 臨時・季節・日雇を除く常用で算定(パートは含む)

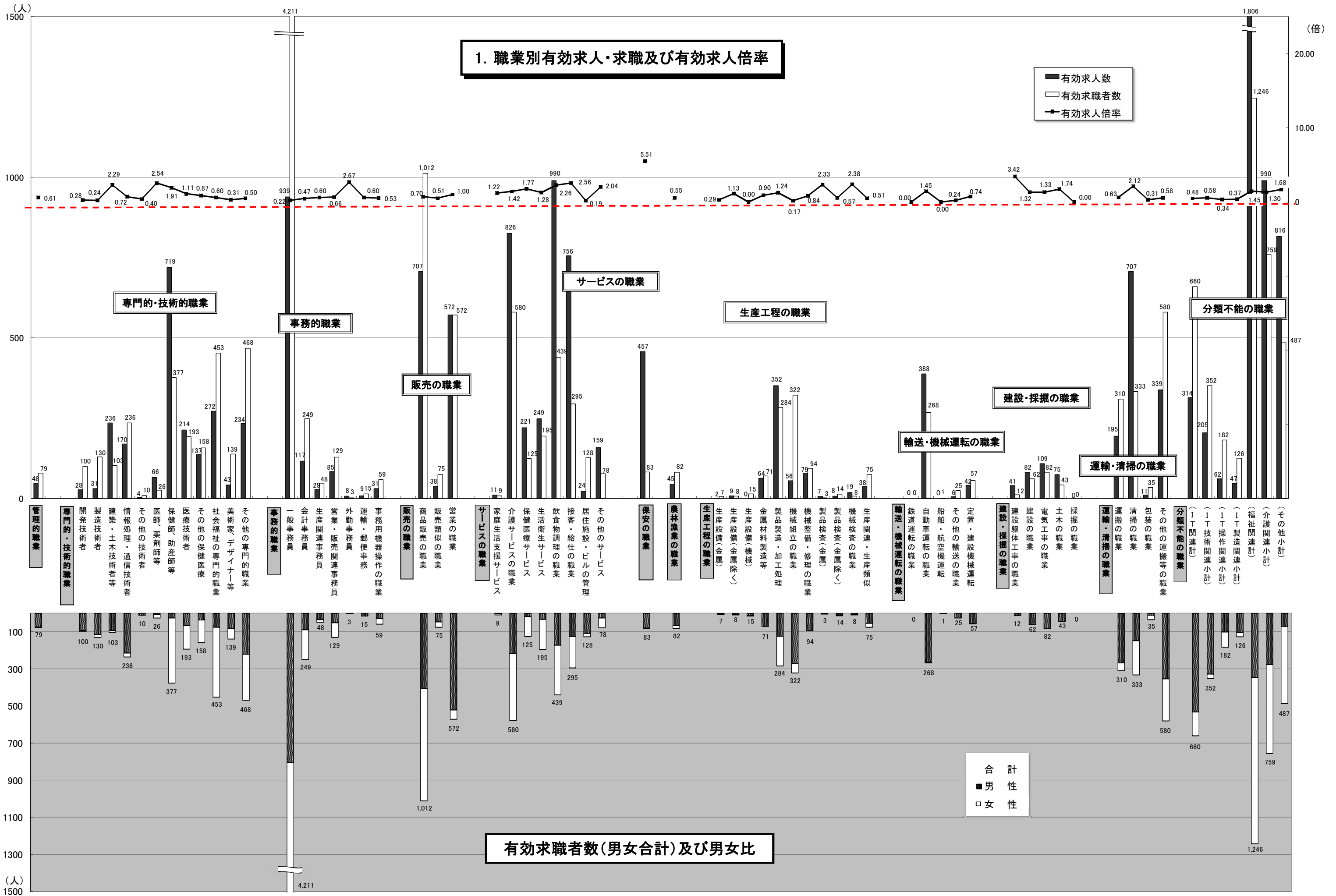
労働者の募集・採用にあたっては、年齢・性別にかかわりなく均等な機会をあたえるよう努めましょう。

ハローワーク熊本
熊本公共職業安定所

1. 職業別有効求人・求職及び有効求人倍率

2014年4月	有効求人数		有効求職者数		有効求人倍率 合計
	合計	合計	男性	女性	
職業計	11,104	14,449	6,412	8,017	0.77
A 管理的職業	48	79	73	6	0.61
B 専門的・技術的職業	2,154	2,393	1,040	1,350	0.90
07 開発技術者	28	100	94	6	0.28
08 製造技術者	31	130	115	15	0.24
09 建築・土木技術者等	236	103	94	9	2.29
10 情報処理・通信技術者	170	236	215	21	0.72
11 その他の技術者	4	10	10	0	0.40
12 医師、薬剤師等	66	26	6	20	2.54
13 保健師、助産師等	719	377	25	351	1.91
14 医療技術者	214	193	66	127	1.11
15 その他の保健医療	137	158	36	122	0.87
16 社会福祉の専門的職業	272	453	75	376	0.60
22 美術家、デザイナー等	43	139	83	56	0.31
その他の専門的職業	234	468	221	247	0.50
C 事務的職業	1,218	4,714	1,024	3,686	0.26
25 一般事務員	939	4,211	804	3,403	0.22
26 会計事務員	117	249	89	160	0.47
27 生産関連事務員	29	48	34	14	0.60
28 営業・販売関連事務員	85	129	51	78	0.66
29 外勤事務員	8	3	3	0	2.67
30 運輸・郵便事務	9	15	15	0	0.60
31 事務用機器操作の職業	31	59	28	31	0.53
D 販売の職業	1,317	1,659	973	684	0.79
32 商品販売の職業	707	1,012	405	606	0.70
33 販売類似の職業	38	75	47	28	0.51
34 営業の職業	572	572	521	50	1.00
E サービスの職業	3,236	1,849	699	1,145	1.75
35 家庭生活支援サービス	11	9	1	8	1.22
36 介護サービスの職業	826	580	216	362	1.42
37 保健医療サービス	221	125	18	107	1.77
38 生活衛生サービス	249	195	33	161	1.28
39 飲食物調理の職業	990	439	172	267	2.26
40 接客・給仕の職業	756	295	125	170	2.56
41 居住施設・ビルの管理	24	128	109	17	0.19
42 その他のサービス	159	78	25	53	2.04
F 保安の職業	457	83	80	2	5.51
G 農林漁業の職業	45	82	66	16	0.55
H 生産工程の職業	634	901	653	248	0.70
49 生産設備（金属）	2	7	4	3	0.29
50 生産設備（金属除く）	9	8	5	3	1.13
51 生産設備（機械）	0	15	13	2	0.00
52 金属材料製造等	64	71	71	0	0.90
54 製品製造・加工処理	352	284	124	160	1.24
57 機械組立の職業	56	322	272	50	0.17
60 機械整備・修理の職業	79	94	94	0	0.84
61 製品検査（金属）	7	3	2	1	2.33
62 製品検査（金属除く）	8	14	9	5	0.57
63 機械検査の職業	19	8	5	3	2.38
64 生産関連・生産類似	38	75	54	21	0.51
I 輸送・機械運転の職業	436	351	344	6	1.24
65 鉄道運転の職業	0	0	0	0	0.00
66 自動車運転の職業	388	268	263	4	1.45
67 船舶・航空機運転	0	1	1	0	0.00
68 その他の輸送の職業	6	25	25	0	0.24
69 定置・建設機械運転	42	57	55	2	0.74
J 建設・探掘の職業	307	199	197	2	1.54
70 建設躯体工事の職業	41	12	12	0	3.42
71 建設の職業	82	62	60	2	1.32
72 電気工事の職業	109	82	82	0	1.33
73 土木の職業	75	43	43	0	1.74
74 探掘の職業	0	0	0	0	0.00
K 運搬・清掃等の職業	1,252	1,258	779	478	1.00
75 運搬の職業	195	310	267	43	0.63
76 清掃の職業	707	333	148	184	2.12
77 包装の職業	11	35	11	24	0.31
78 その他の運搬等の職業	339	580	353	227	0.58
分類不能の職業	0	881	484	394	0.00
（IT関連計）	314	660	532	128	0.48
（IT技術関連小計）	205	352	327	25	0.58
（IT操作関連小計）	62	182	101	81	0.34
（IT製造関連小計）	47	126	104	22	0.37
（福祉関連計）	1,806	1,246	346	896	1.45
（介護関連小計）	990	759	276	480	1.30
（その他小計）	816	487	70	416	1.68

* 臨時・季節・日雇を除く常用で算定（パートは含む）



* 臨時・季節・日雇を除く常用で算定(パートは含む)

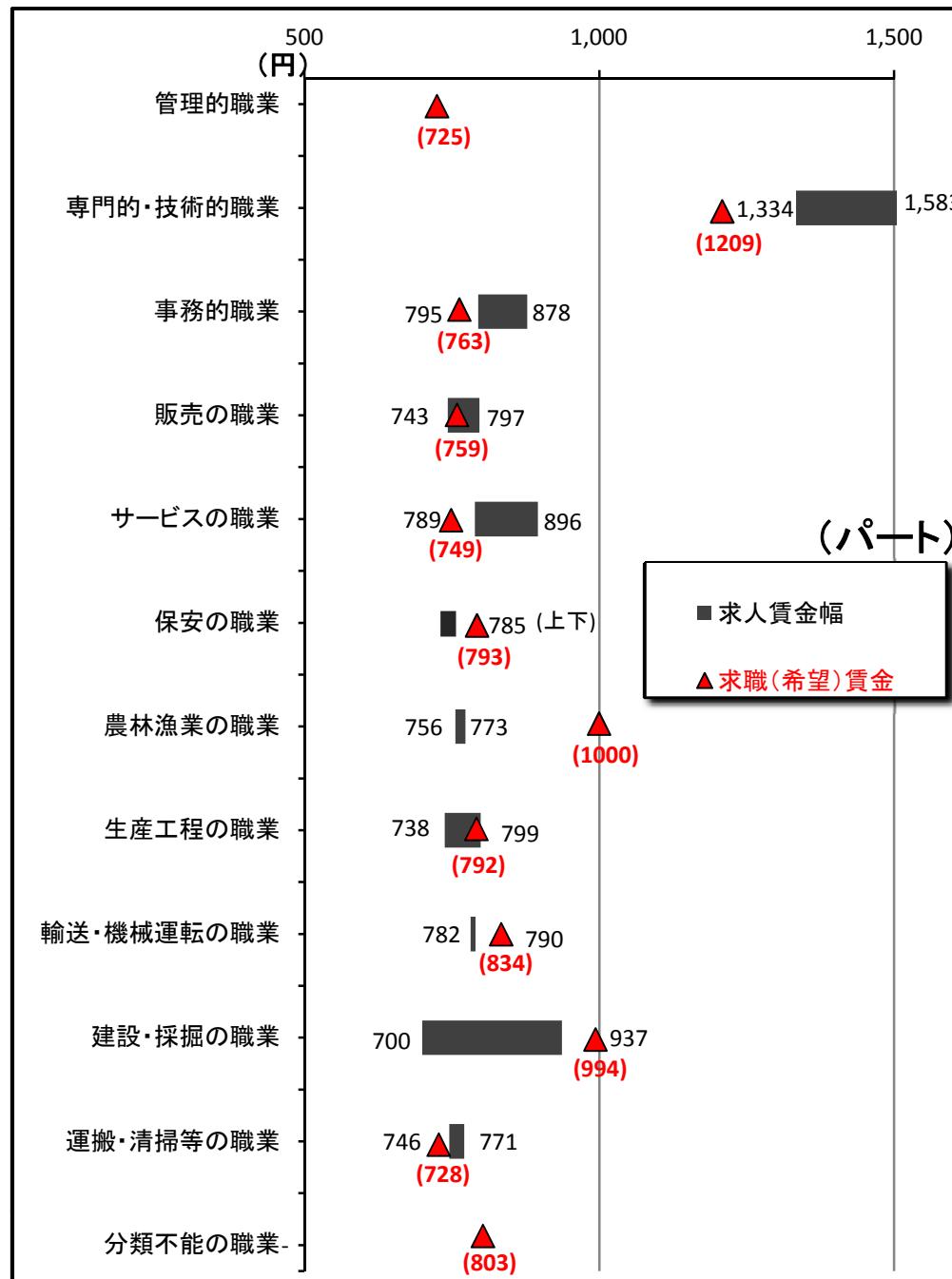
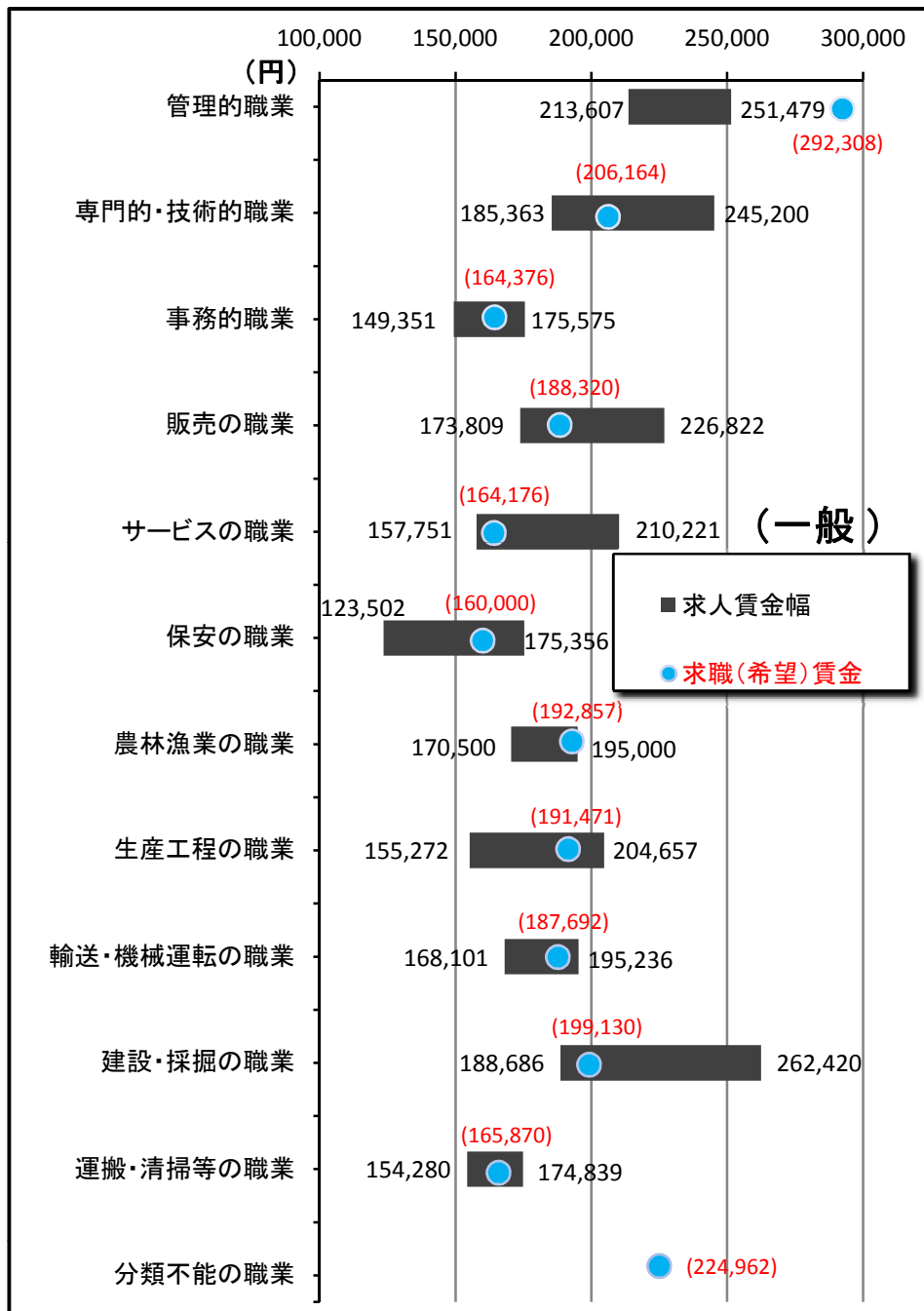
2. 職業別求人賃金・求職（希望）賃金…一般およびパート

2014年4月	求人賃金				求職賃金	
	一 般		パート		一 般	パート
	上 限	下 限	上 限	下 限		
職 業 計	214,133	166,375	964	862	182,991	850
管理的職業	251,479	213,607	-	-	292,308	725
専門的・技術的職業	245,200	185,363	1,583	1,334	206,164	1,209
事務的職業	175,575	149,351	878	795	164,376	763
販売の職業	226,822	173,809	797	743	188,320	759
サービスの職業	210,221	157,751	896	789	164,176	749
保安の職業	175,356	123,502	785	785	160,000	793
農林漁業の職業	195,000	170,500	773	756	192,857	1,000
生産工程の職業	204,657	155,272	799	738	191,471	792
輸送・機械運転の職業	195,236	168,101	790	782	187,692	834
建設・採掘の職業	262,420	188,686	937	700	199,130	994
運搬・清掃等の職業	174,839	154,280	771	746	165,870	728
分類不能の職業	-	-	-	-	224,962	803

*月内にハローワーク熊本に求職申込をされた方の希望賃金、及び当月出された求人の平均賃金で算出。

*パートは時間給で計上

2. 職業別求人賃金・求職（希望）賃金…一般およびパート



3. 職業別求人賃金（中分類）…一般およびパート

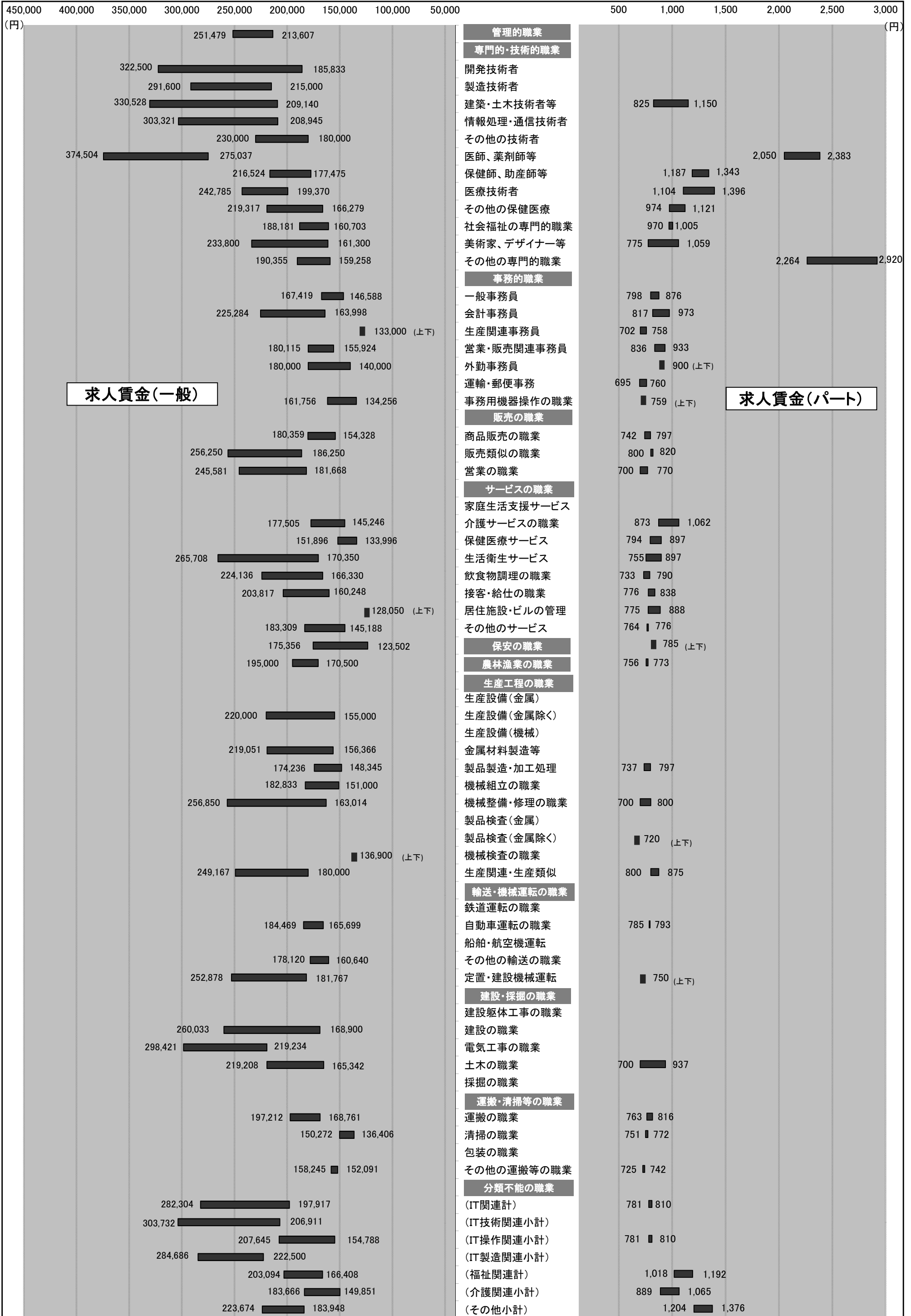
*パートは時間給で計上

2014年4月	一般		パート	
	上限	下限	上限	下限
職業計	214,133	166,375	964	862
管理的職業	251,479	213,607	-	-
専門的・技術的職業	245,200	185,363	1,583	1,334
開発技術者	322,500	185,833	-	-
製造技術者	291,600	215,000	-	-
建築・土木技術者等	330,528	209,140	1,150	825
情報処理・通信技術者	303,321	208,945	-	-
その他の技術者	230,000	180,000	-	-
医師、薬剤師等	374,504	275,037	2,383	2,050
保健師、助産師等	216,524	177,475	1,343	1,187
医療技術者	242,785	199,370	1,396	1,104
その他の保健医療	219,317	166,279	1,121	974
社会福祉の専門的職業	188,181	160,703	1,005	970
美術家、デザイナー等	233,800	161,300	1,059	775
その他の専門的職業	190,355	159,258	2,920	2,264
事務的職業	175,575	149,351	878	795
一般事務員	167,419	146,588	876	798
会計事務員	225,284	163,998	973	817
生産関連事務員	133,000	133,000	758	702
営業・販売関連事務員	180,115	155,924	933	836
外勤事務員	180,000	140,000	900	900
運輸・郵便事務	-	-	760	695
事務用機器操作の職業	161,756	134,256	759	759
販売の職業	226,822	173,809	797	743
商品販売の職業	180,359	154,328	797	742
販売類似の職業	256,250	186,250	820	800
営業の職業	245,581	181,668	770	700
サービスの職業	210,221	157,751	896	789
家庭生活支援サービス	-	-	-	-
介護サービスの職業	177,505	145,246	1,062	873
保健医療サービス	151,896	133,996	897	794
生活衛生サービス	265,708	170,350	897	755
飲食物調理の職業	224,136	166,330	790	733
接客・給仕の職業	203,817	160,248	838	776
居住施設・ビルの管理	128,050	128,050	888	775
その他のサービス	183,309	145,188	776	764
保安の職業	175,356	123,502	785	785
農林漁業の職業	195,000	170,500	773	756
生産工程の職業	204,657	155,272	799	738
生産設備（金属）	-	-	-	-
生産設備（金属除く）	220,000	155,000	-	-
生産設備（機械）	-	-	-	-
金属材料製造等	219,051	156,366	-	-
製品製造・加工処理	174,236	148,345	797	737
機械組立の職業	182,833	151,000	-	-
機械整備・修理の職業	256,850	163,014	800	700
製品検査（金属）	-	-	-	-
製品検査（金属除く）	-	-	720	720
機械検査の職業	136,900	136,900	-	-
生産関連・生産類似	249,167	180,000	875	800
輸送・機械運転の職業	195,236	168,101	790	782
鉄道運転の職業	-	-	-	-
自動車運転の職業	184,469	165,699	793	785
船舶・航空機運転	-	-	-	-
その他の輸送の職業	178,120	160,640	-	-
定置・建設機械運転	252,878	181,767	750	750
建設・採掘の職業	262,420	188,686	937	700
建設躯体工事の職業	-	-	-	-
建設の職業	260,033	168,900	-	-
電気工事の職業	298,421	219,234	-	-
土木の職業	219,208	165,342	937	700
採掘の職業	-	-	-	-
運搬・清掃等の職業	174,839	154,280	771	746
運搬の職業	197,212	168,761	816	763
清掃の職業	150,272	136,406	772	751
包装の職業	-	-	-	-
その他の運搬等の職業	158,245	152,091	742	725
分類不能の職業	-	-	-	-
（IT関連計）	282,304	197,917	810	781
（IT技術関連小計）	303,732	206,911	-	-
（IT操作関連小計）	207,645	154,788	810	781
（IT製造関連小計）	284,686	222,500	-	-
（福祉関連計）	203,094	166,408	1,192	1,018
（介護関連小計）	183,666	149,851	1,065	889
（その他小計）	223,674	183,948	1,376	1,204

*「求人賃金」：新規求人の上限の平均値、及び下限の平均値を表示

3. 職業別求人賃金（中分類）…一般およびパート

2014年4月



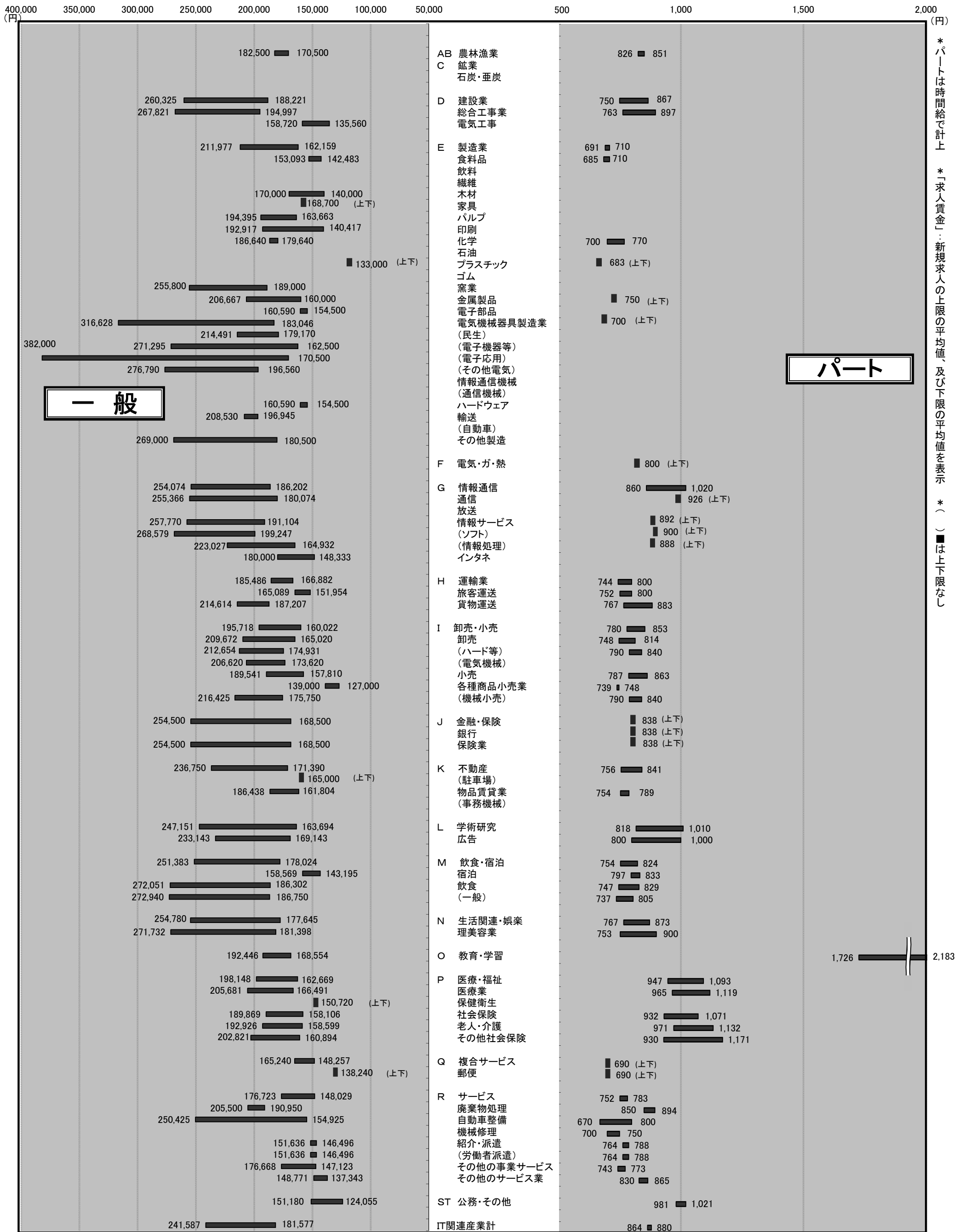
4. 産業別求人賃金…一般およびパート

2014年4月	一般		パート	
	上限	下限	上限	下限
産業計	214,133	166,375	964	862
AB 農林漁業	182,500	170,500	851	826
C 鉱業	-	-	-	-
石炭・亜炭	-	-	-	-
D 建設業	260,325	188,221	867	750
総合工事業	267,821	194,997	897	763
電気工事	158,720	135,560	-	-
E 製造業	211,977	162,159	710	691
食料品	153,093	142,483	710	685
飲料	-	-	-	-
繊維	-	-	-	-
木材	170,000	140,000	-	-
家具	168,700	168,700	-	-
パルプ	194,395	163,663	-	-
印刷	192,917	140,417	-	-
化学	186,640	179,640	770	700
石油	-	-	-	-
プラスチック	133,000	133,000	683	683
ゴム	-	-	-	-
窯業	255,800	189,000	-	-
金属製品	206,667	160,000	750	750
電子部品	160,590	154,500	-	-
電気機械器具製造業	316,628	183,046	700	700
(民生)	214,491	179,170	-	-
(電子機器等)	271,295	162,500	-	-
(電子応用)	382,000	170,500	-	-
(その他電気)	276,790	196,560	-	-
情報通信機械	-	-	-	-
(通信機械)	-	-	-	-
ハードウェア	160,590	154,500	-	-
輸送	208,530	196,945	-	-
(自動車)	-	-	-	-
その他製造	269,000	180,500	-	-
F 電気・ガ・熱	-	-	800	800
G 情報通信	254,074	186,202	1,020	860
通信	255,366	180,074	926	926
放送	-	-	-	-
情報サービス	257,770	191,104	892	892
(ソフト)	268,579	199,247	900	900
(情報処理)	223,027	164,932	888	888
インタネ	180,000	148,333	-	-
H 運輸業	185,486	166,882	800	744
旅客運送	165,089	151,954	800	752
貨物運送	214,614	187,207	883	767
I 卸売・小売	195,718	160,022	853	780
卸売	209,672	165,020	814	748
(ハード等)	212,654	174,931	840	790
(電気機械)	206,620	173,620	-	-
小売	189,541	157,810	863	787
各種商品小売業	139,000	127,000	748	739
(機械小売)	216,425	175,750	840	790
J 金融・保険	254,500	168,500	838	838
銀行	-	-	838	838
保険業	254,500	168,500	838	838
K 不動産	236,750	171,390	841	756
(駐車場)	165,000	165,000	-	-
物品賃貸業	186,438	161,804	789	754
(事務機械)	-	-	-	-
L 学術研究	247,151	163,694	1,010	818
広告	233,143	169,143	1,000	800
M 飲食・宿泊	251,383	178,024	824	754
宿泊	158,569	143,195	833	797
飲食	272,051	186,302	829	747
(一般)	272,940	186,750	805	737
N 生活関連・娯楽	254,780	177,645	873	767
理美容業	271,732	181,398	900	753
O 教育・学習	192,446	168,554	2,183	1,726
P 医療・福祉	198,148	162,669	1,093	947
医療業	205,681	166,491	1,119	965
保健衛生	150,720	150,720	-	-
社会保険	189,869	158,106	1,071	932
老人・介護	192,926	158,599	1,132	971
その他社会保険	202,821	160,894	1,171	930
Q 複合サービス	165,240	148,257	690	690
郵便	138,240	138,240	690	690
R サービス	176,723	148,029	783	752
廃棄物処理	205,500	190,950	894	850
自動車整備	250,425	154,925	800	670
機械修理	-	-	750	700
紹介・派遣	151,636	146,496	788	764
(労働者派遣)	151,636	146,496	788	764
その他の事業サービス	176,668	147,123	773	743
その他のサービス業	148,771	137,343	865	830
S T 公務・その他	151,180	124,055	1,021	981
I T 関連産業計	241,587	181,577	880	864

*パートは時間給で計上 *平成19年11月に産業分類変更あり *「求人賃金」：新規求人の上限の平均値及び下限の平均値を表示

4. 産業別求人賃金…一般およびパート

2014年4月



*パートは時間給で計上
*「求人賃金」：新規求人の上限の平均値、及び下限の平均値を表示
*() は上下限なし

パート

一般

5. 求人・求職の推移（一般＋パート）

区分 年月	新規求職者数			有効求職者数			新規求人数	有効求人数	有効求人倍率	新規求人倍率	求人充足数
	合計	男子	女子	合計	男子	女子					
平成20年度	36,725	14,024	20,443	159,778	52,788	86,213	40,644	109,195	0.68	1.11	11,352
平成21年度	39,535	17,413	21,771	186,944	91,068	94,741	37,620	90,729	0.49	0.95	13,265
平成22年度	40,954	17,009	23,603	185,224	83,846	99,840	44,381	111,398	0.60	1.08	13,333
平成23年度	40,144	16,817	23,161	182,259	80,971	100,518	49,163	128,644	0.71	1.22	13,260
平成24年度	37,622	16,128	21,394	180,936	82,012	98,444	52,520	138,471	0.77	1.40	14,106
平成25年度	34,386	14,149	20,171	164,127	73,543	90,206	55,748	137,750	0.84	1.62	13,680
平成25年4月	4,359	1,783	2,564	15,932	7,237	8,647	4,943	13,203	0.83	1.13	1,337
平成25年5月	3,267	1,319	1,942	16,070	7,252	8,768	3,985	11,991	0.75	1.22	1,362
平成25年6月	2,726	1,120	1,601	14,985	6,757	8,181	4,532	11,697	0.78	1.66	1,149
平成25年7月	2,802	1,229	1,564	14,266	6,447	7,779	4,677	11,930	0.84	1.67	1,065
平成25年8月	2,694	1,126	1,565	13,886	6,270	7,581	4,234	12,118	0.87	1.57	1,099
平成25年9月	2,819	1,067	1,743	13,645	6,059	7,550	4,722	12,472	0.91	1.68	1,106
平成25年10月	2,918	1,310	1,604	13,686	6,146	7,511	5,242	10,838	0.79	1.80	1,193
平成25年11月	2,176	861	1,314	12,845	5,766	7,052	4,453	10,384	0.81	2.05	1,030
平成25年12月	1,843	799	1,039	11,577	5,264	6,293	3,764	9,538	0.82	2.04	891
平成26年1月	2,982	1,196	1,780	11,811	5,227	6,566	5,573	10,397	0.88	1.87	947
平成26年2月	2,694	1,050	1,643	12,264	5,374	6,874	5,093	11,325	0.92	1.89	971
平成26年3月	3,106	1,289	1,812	13,160	5,744	7,404	4,530	11,857	0.90	1.46	1,530
平成26年4月	4,445	1,867	2,569	14,449	6,412	8,017	3,916	11,104	0.77	0.88	1,302

※性別表示を強制していないため、合計と男女の計は不一致となります。

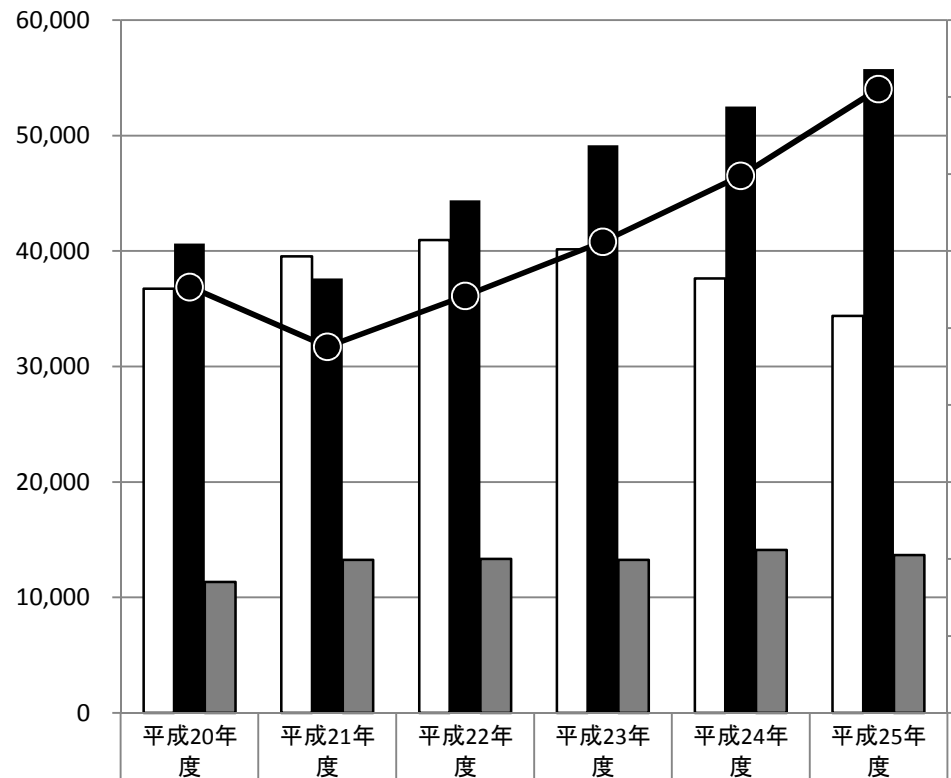
*臨時・季節・日雇を除く常用で算定（パートは含む）

年間

5-1. 求人・求職の推移（一般＋パート）

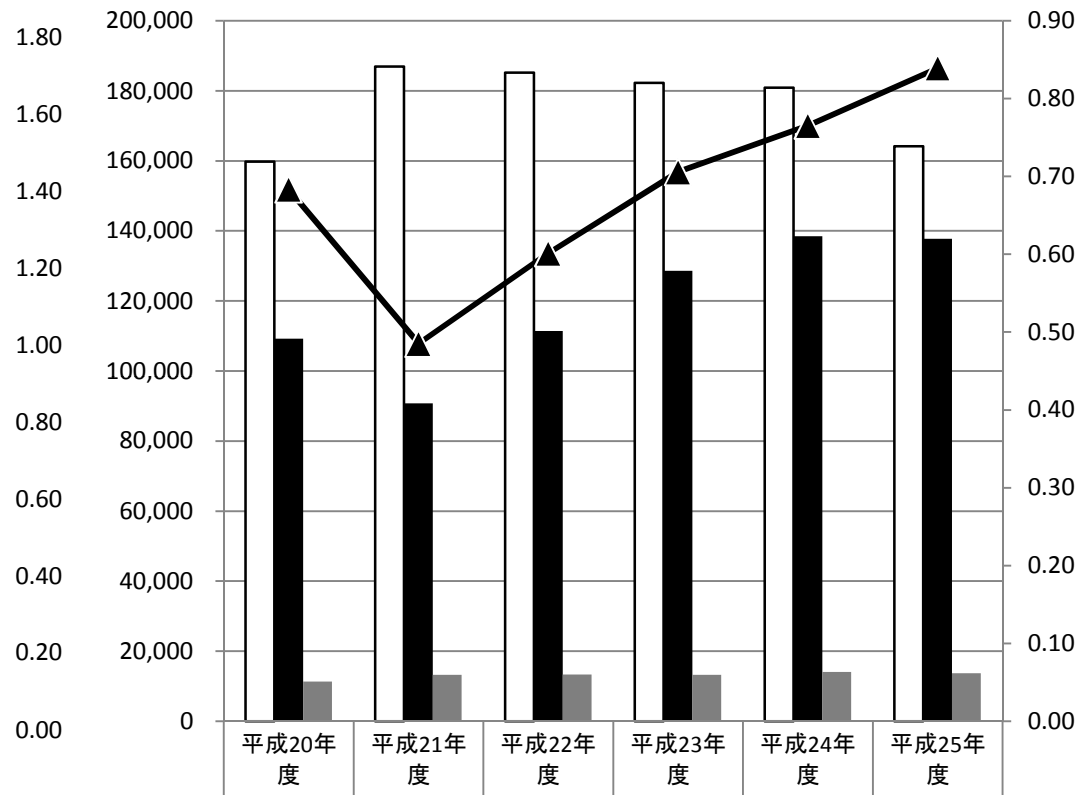
* 臨時・季節・日雇を除く常用
で算定（パートは含む）

□ 新規求職者数 ■ 新規求人数 ▒ 求人充足数 ● 新規求人倍率



新規求職者数	36,725	39,535	40,954	40,144	37,622	34,386
新規求人数	40,644	37,620	44,381	49,163	52,520	55,748
求人充足数	11,352	13,265	13,333	13,260	14,106	13,680
新規求人倍率	1.11	0.95	1.08	1.22	1.40	1.62

□ 有効求職者数 ■ 有効求人数 ▒ 求人充足数 ▲ 有効求人倍率



有効求職者数	159,778	186,944	185,224	182,259	180,936	164,127
有効求人数	109,195	90,729	111,398	128,644	138,471	137,750
求人充足数	11,352	13,265	13,333	13,260	14,106	13,680
有効求人倍率	0.68	0.49	0.60	0.71	0.77	0.84

新規

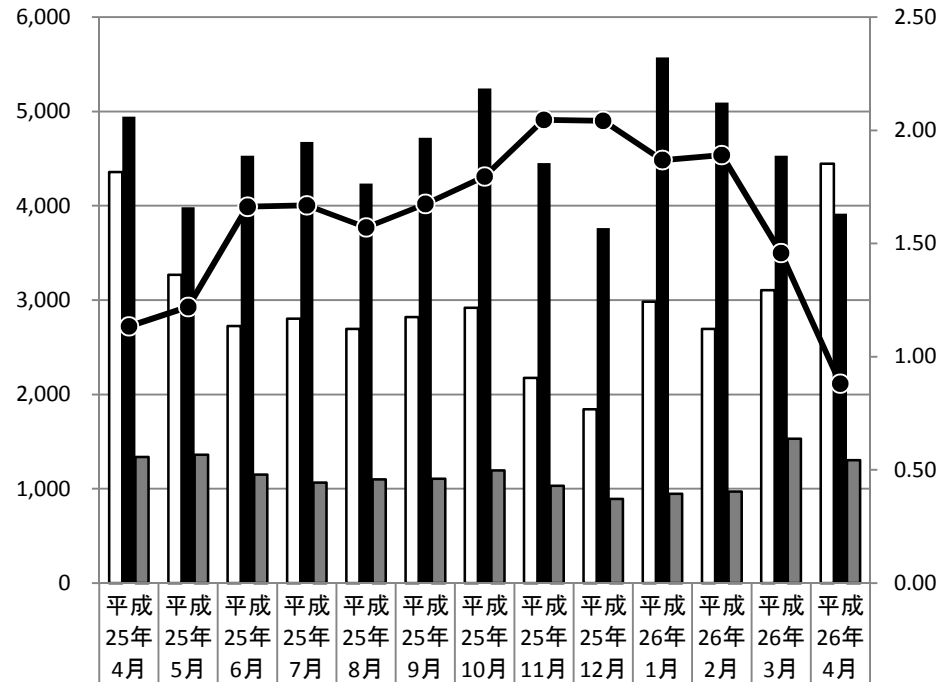
有効

月間

5-2. 求人・求職の推移（一般＋パート）

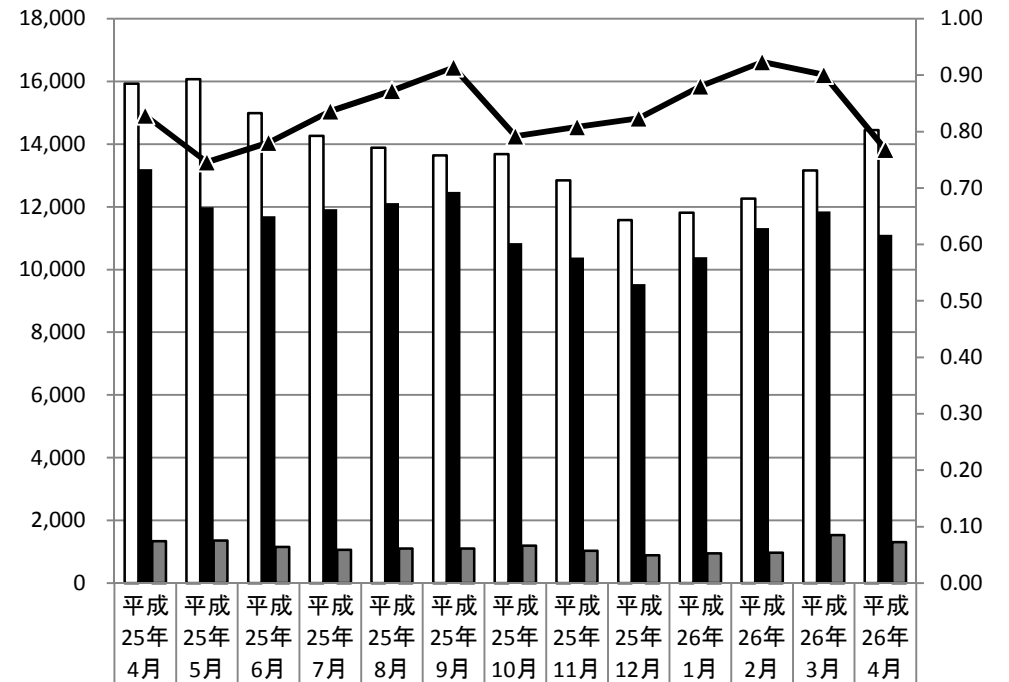
* 臨時・季節・日雇を除く常用で算定（パートは含む）

□ 新規求職者数 ■ 新規求人数 ▒ 求人充足数 ● 新規求人倍率



新規求職者数	4,359	3,267	2,726	2,802	2,694	2,819	2,918	2,176	1,843	2,982	2,694	3,106	4,445
新規求人数	4,943	3,985	4,532	4,677	4,234	4,722	5,242	4,453	3,764	5,573	5,093	4,530	3,916
求人充足数	1,337	1,362	1,149	1,065	1,099	1,106	1,193	1,030	891	947	971	1,530	1,302
新規求人倍率	1.13	1.22	1.66	1.67	1.57	1.68	1.80	2.05	2.04	1.87	1.89	1.46	0.88

□ 有効求職者数 ■ 有効求人数 ▒ 求人充足数 ▲ 有効求人倍率



有効求職者数	15,93	16,07	14,98	14,26	13,88	13,64	13,68	12,84	11,57	11,81	12,26	13,16	14,44
有効求人数	13,20	11,99	11,69	11,93	12,11	12,47	10,83	10,38	9,538	10,39	11,32	11,85	11,10
求人充足数	1,337	1,362	1,149	1,065	1,099	1,106	1,193	1,030	891	947	971	1,530	1,302
有効求人倍率	0.83	0.75	0.78	0.84	0.87	0.91	0.79	0.81	0.82	0.88	0.92	0.90	0.77

新規

有効