

平成26年3月分

ハローワーク熊本
求人・求職状況
及び
賃金情報



〔掲載内容〕

- | | |
|----------------------|------------|
| 1.職業別有効求人・求職及び有効求人倍率 | 4.産業別求人賃金 |
| 2.職業別求人・求職(希望)賃金 | 5.求人・求職の推移 |
| 3.職業別求人賃金(中分類) | |

* 「求人賃金」: 新規求人の上限の平均値、及び下限の平均値を表示しています。

* 「求職賃金」: 新規求職者の希望賃金の平均値を表示しています。

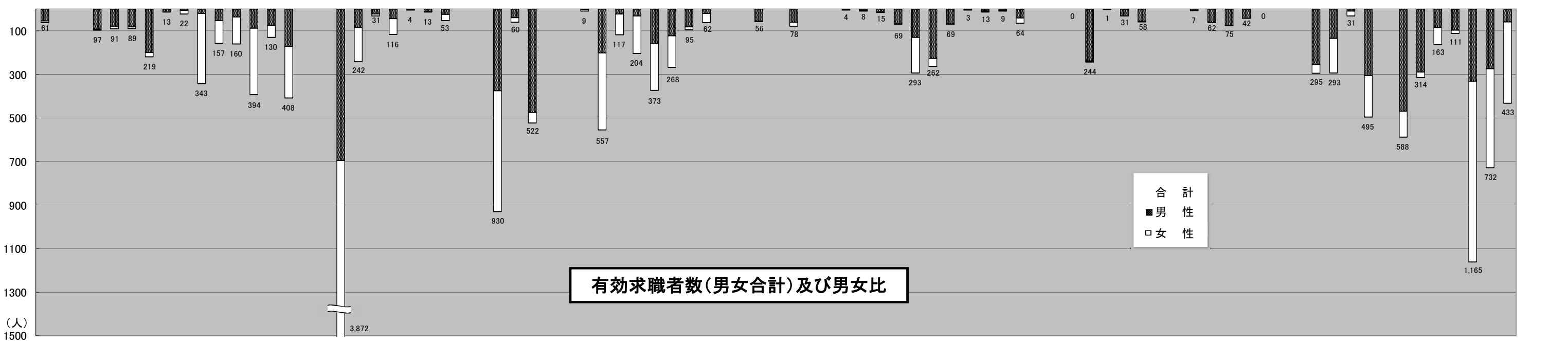
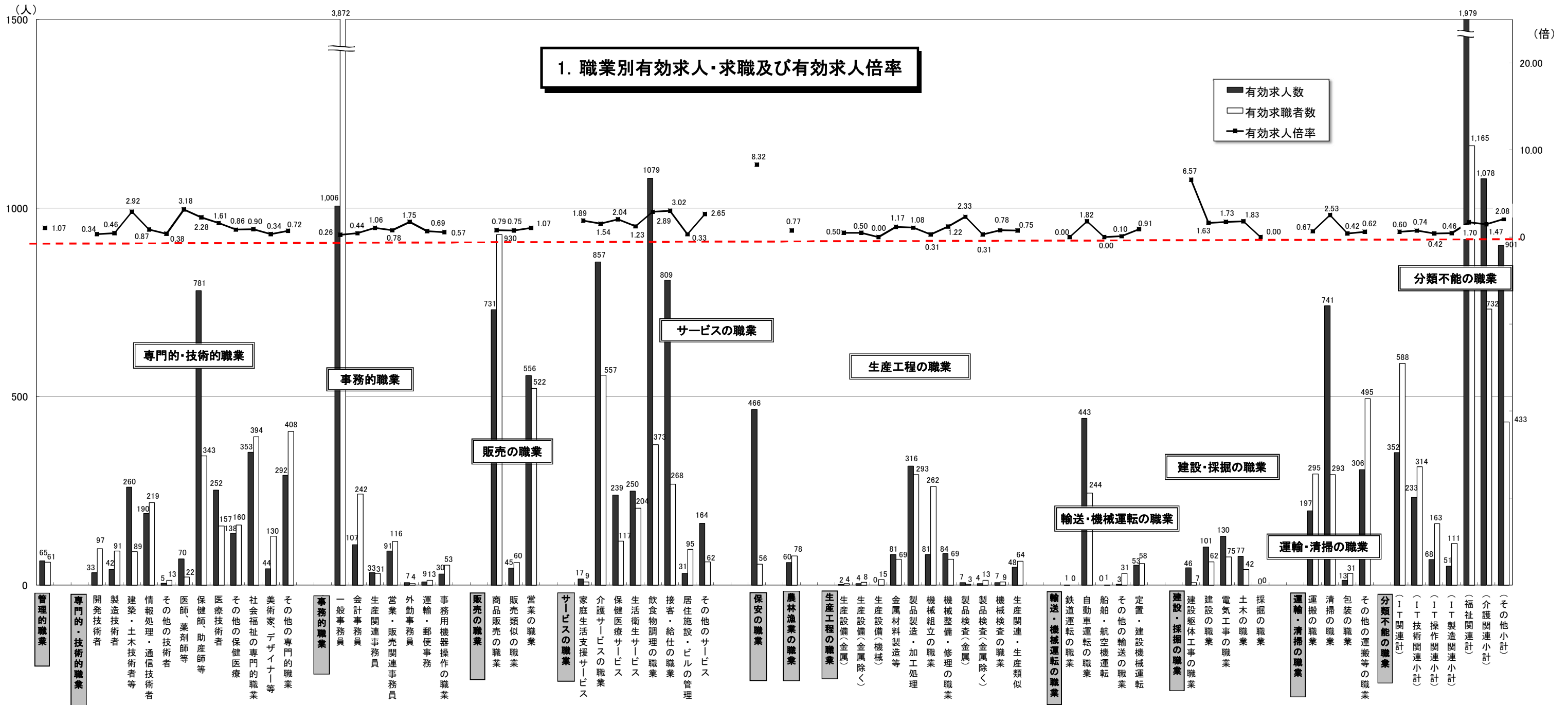
労働者の募集・採用にあたっては、年齢・性別にかかわりなく均等な機会をあたえるよう努めましょう。

ハローワーク熊本
熊本公共職業安定所

1. 職業別有効求人・求職及び有効求人倍率

2014年3月	有効求人数		有効求職者数		有効求人倍率 合計
	合計	合計	男性	女性	
職業計	11,857	13,160	5,744	7,404	0.90
A 管理的職業	65	61	54	7	1.07
B 専門的・技術的職業	2,460	2,123	910	1,211	1.16
07 開発技術者	33	97	92	5	0.34
08 製造技術者	42	91	79	12	0.46
09 建築・土木技術者等	260	89	81	8	2.92
10 情報処理・通信技術者	190	219	199	20	0.87
11 その他の技術者	5	13	13	0	0.38
12 医師、薬剤師等	70	22	5	17	3.18
13 保健師、助産師等	781	343	20	322	2.28
14 医療技術者	252	157	52	105	1.61
15 その他の保健医療	138	160	36	124	0.86
16 社会福祉の専門的職業	353	394	88	305	0.90
22 美術家、デザイナー等	44	130	75	55	0.34
その他の専門的職業	292	408	170	238	0.72
C 事務的職業	1,283	4,331	885	3,442	0.30
25 一般事務員	1,006	3,872	695	3,173	0.26
26 会計事務員	107	242	85	157	0.44
27 生産関連事務員	33	31	23	8	1.06
28 営業・販売関連事務員	91	116	44	72	0.78
29 外勤事務員	7	4	3	1	1.75
30 運輸・郵便事務	9	13	11	2	0.69
31 事務用機器操作の職業	30	53	24	29	0.57
D 販売の職業	1,332	1,512	887	625	0.88
32 商品販売の職業	731	930	374	556	0.79
33 販売類似の職業	45	60	39	21	0.75
34 営業の職業	556	522	474	48	1.07
E サービスの職業	3,446	1,685	636	1,046	2.05
35 家庭生活支援サービス	17	9	1	8	1.89
36 介護サービスの職業	857	557	200	355	1.54
37 保健医療サービス	239	117	23	94	2.04
38 生活衛生サービス	250	204	32	171	1.23
39 飲食物調理の職業	1,079	373	157	216	2.89
40 接客・給仕の職業	809	268	122	146	3.02
41 居住施設・ビルの管理	31	95	82	13	0.33
42 その他のサービス	164	62	19	43	2.65
F 保安の職業	466	56	55	1	8.32
G 農林漁業の職業	60	78	60	18	0.77
H 生産工程の職業	634	809	572	237	0.78
49 生産設備（金属）	2	4	4	0	0.50
50 生産設備（金属除く）	4	8	6	2	0.50
51 生産設備（機械）	0	15	14	1	0.00
52 金属材料製造等	81	69	68	1	1.17
54 製品製造・加工処理	316	293	129	164	1.08
57 機械組立の職業	81	262	226	36	0.31
60 機械整備・修理の職業	84	69	68	1	1.22
61 製品検査（金属）	7	3	2	1	2.33
62 製品検査（金属除く）	4	13	8	5	0.31
63 機械検査の職業	7	9	6	3	0.78
64 生産関連・生産類似	48	64	41	23	0.75
I 輸送・機械運転の職業	500	334	327	6	1.50
65 鉄道運転の職業	1	0	0	0	0.00
66 自動車運転の職業	443	244	239	4	1.82
67 船舶・航空機運転	0	1	1	0	0.00
68 その他の輸送の職業	3	31	31	0	0.10
69 定置・建設機械運転	53	58	56	2	0.91
J 建設・探掘の職業	354	186	183	3	1.90
70 建設躯体工事の職業	46	7	7	0	6.57
71 建設の職業	101	62	60	2	1.63
72 電気工事の職業	130	75	74	1	1.73
73 土木の職業	77	42	42	0	1.83
74 探掘の職業	0	0	0	0	0.00
K 運搬・清掃等の職業	1,257	1,114	701	413	1.13
75 運搬の職業	197	295	254	41	0.67
76 清掃の職業	741	293	134	159	2.53
77 包装の職業	13	31	8	23	0.42
78 その他の運搬等の職業	306	495	305	190	0.62
分類不能の職業	0	871	474	395	0.00
（IT関連計）	352	588	469	119	0.60
（IT技術関連小計）	233	314	289	25	0.74
（IT操作関連小計）	68	163	84	79	0.42
（IT製造関連小計）	51	111	96	15	0.46
（福祉関連計）	1,979	1,165	331	830	1.70
（介護関連小計）	1,078	732	273	456	1.47
（その他小計）	901	433	58	374	2.08

* 臨時・季節・日雇を除く常用で算定（パートは含む）



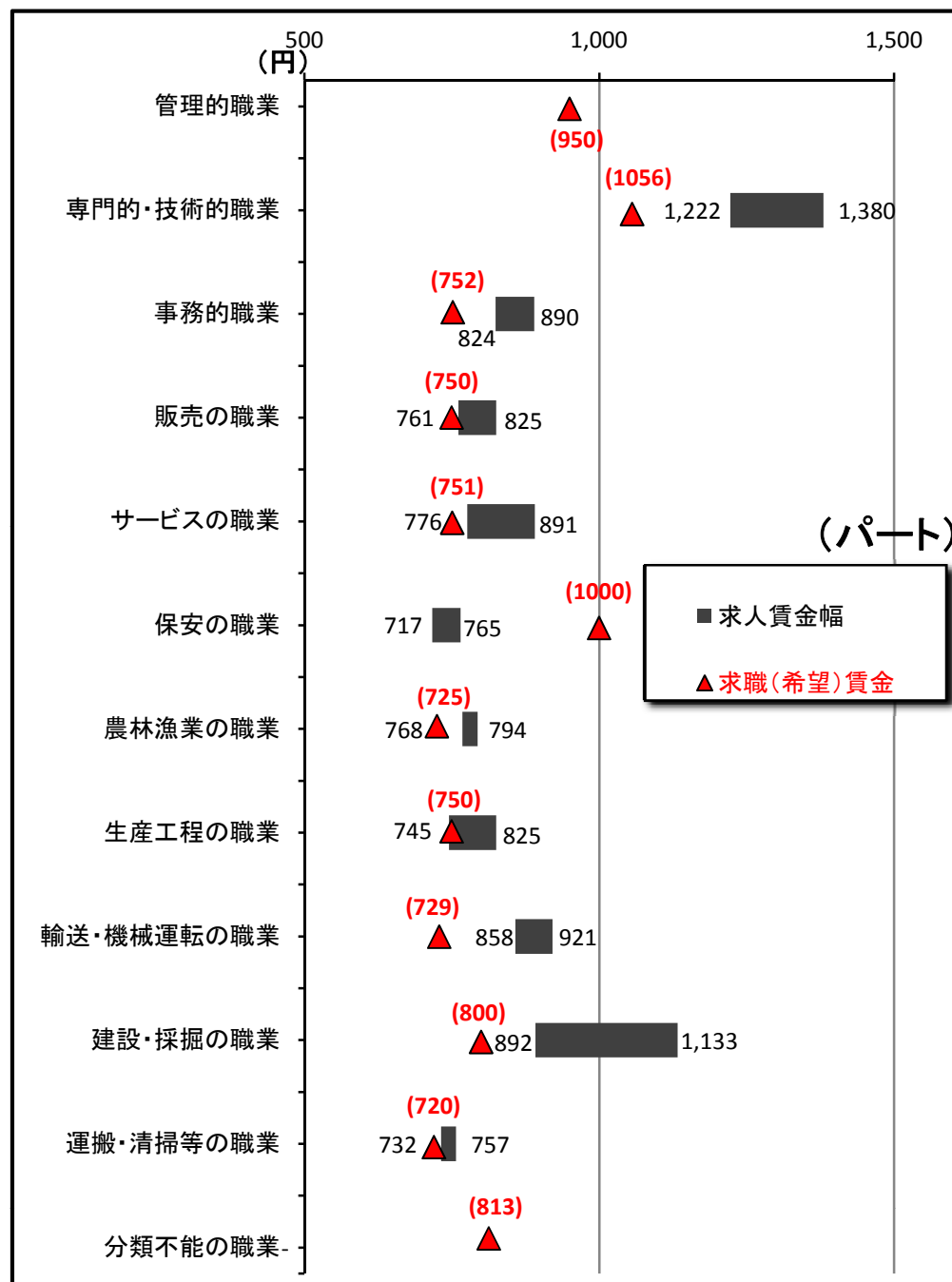
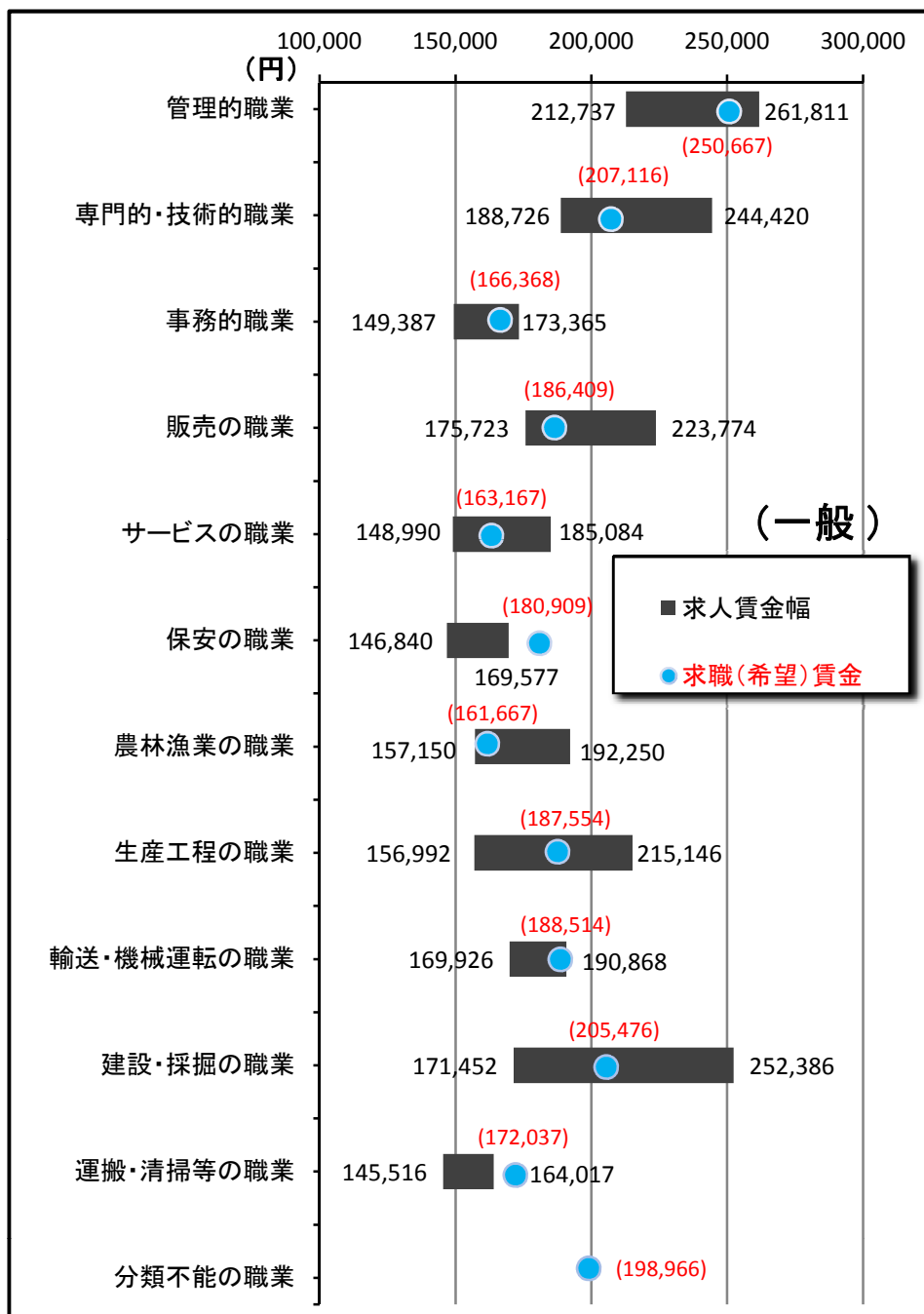
2. 職業別求人賃金・求職（希望）賃金…一般およびパート

2014年3月	求人賃金				求職賃金	
	一般		パート		一般	パート
	上限	下限	上限	下限		
職業計	209,725	166,373	933	845	182,573	797
管理的職業	261,811	212,737	-	-	250,667	950
専門的・技術的職業	244,420	188,726	1,380	1,222	207,116	1,056
事務的職業	173,365	149,387	890	824	166,368	752
販売の職業	223,774	175,723	825	761	186,409	750
サービスの職業	185,084	148,990	891	776	163,167	751
保安の職業	169,577	146,840	765	717	180,909	1,000
農林漁業の職業	192,250	157,150	794	768	161,667	725
生産工程の職業	215,146	156,992	825	745	187,554	750
輸送・機械運転の職業	190,868	169,926	921	858	188,514	729
建設・採掘の職業	252,386	171,452	1,133	892	205,476	800
運搬・清掃等の職業	164,017	145,516	757	732	172,037	720
分類不能の職業	-	-	-	-	198,966	813

*月内にハローワーク熊本に求職申込をされた方の希望賃金、及び当月出された求人の平均賃金で算出。

*パートは時間給で計上

2. 職業別求人賃金・求職（希望）賃金…一般およびパート



3. 職業別求人賃金（中分類） …一般およびパート

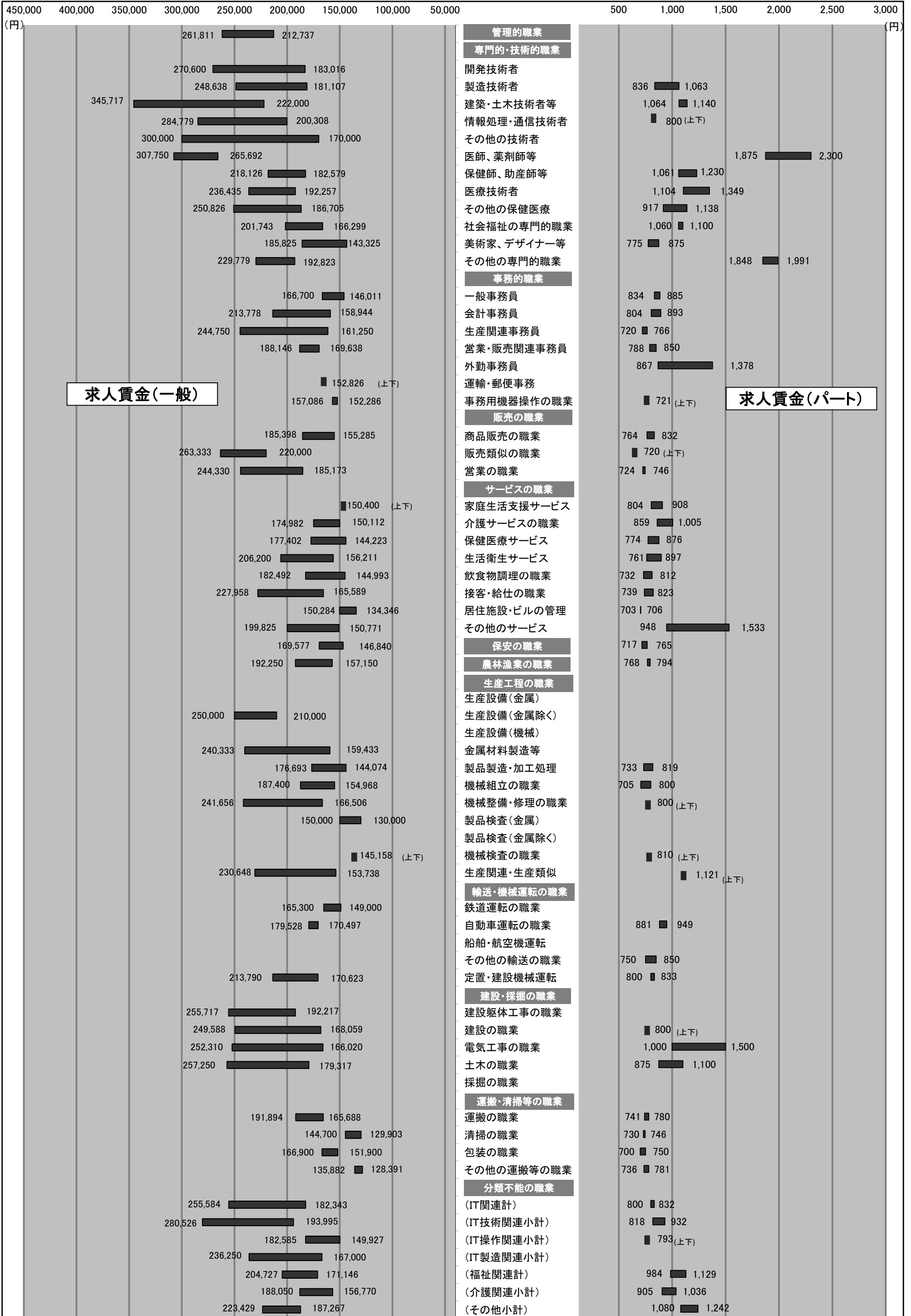
*パートは時間給で計上

2014年3月	一般		パート	
	上限	下限	上限	下限
職業計	209,725	166,373	933	845
管理的職業	261,811	212,737	-	-
専門的・技術的職業	244,420	188,726	1,380	1,222
開発技術者	270,600	183,016	-	-
製造技術者	248,638	181,107	1,063	836
建築・土木技術者等	345,717	222,000	1,140	1,064
情報処理・通信技術者	284,779	200,308	800	800
その他の技術者	300,000	170,000	-	-
医師、薬剤師等	307,750	265,692	2,300	1,875
保健師、助産師等	218,126	182,579	1,230	1,061
医療技術者	236,435	192,257	1,349	1,104
その他の保健医療	250,826	186,705	1,138	917
社会福祉の専門的職業	201,743	166,299	1,100	1,060
美術家、デザイナー等	185,825	143,325	875	775
その他の専門的職業	229,779	192,823	1,991	1,848
事務的職業	173,365	149,387	890	824
一般事務員	166,700	146,011	885	834
会計事務員	213,778	158,944	893	804
生産関連事務員	244,750	161,250	766	720
営業・販売関連事務員	188,146	169,638	850	788
外勤事務員	-	-	1,378	867
運輸・郵便事務	152,826	152,826	-	-
事務用機器操作の職業	157,086	152,286	721	721
販売の職業	223,774	175,723	825	761
商品販売の職業	185,398	155,285	832	764
販売類似の職業	263,333	220,000	720	720
営業の職業	244,330	185,173	746	724
サービスの職業	185,084	148,990	891	776
家庭生活支援サービス	150,400	150,400	908	804
介護サービスの職業	174,982	150,112	1,005	859
保健医療サービス	177,402	144,223	876	774
生活衛生サービス	206,200	156,211	897	761
飲食物調理の職業	182,492	144,993	812	732
接客・給仕の職業	227,958	165,589	823	739
居住施設・ビルの管理	150,284	134,346	706	703
その他のサービス	199,825	150,771	1,533	948
保安の職業	169,577	146,840	765	717
農林漁業の職業	192,250	157,150	794	768
生産工程の職業	215,146	156,992	825	745
生産設備（金属）	-	-	-	-
生産設備（金属除く）	250,000	210,000	-	-
生産設備（機械）	-	-	-	-
金属材料製造等	240,333	159,433	-	-
製品製造・加工処理	176,693	144,074	819	733
機械組立の職業	187,400	154,968	800	705
機械整備・修理の職業	241,656	166,506	800	800
製品検査（金属）	150,000	130,000	-	-
製品検査（金属除く）	-	-	-	-
機械検査の職業	145,158	145,158	810	810
生産関連・生産類似	230,648	153,738	1,121	1,121
輸送・機械運転の職業	190,868	169,926	921	858
鉄道運転の職業	165,300	149,000	-	-
自動車運転の職業	179,528	170,497	949	881
船舶・航空機運転	-	-	-	-
その他の輸送の職業	-	-	850	750
定置・建設機械運転	213,790	170,623	833	800
建設・採掘の職業	252,386	171,452	1,133	892
建設躯体工事の職業	255,717	192,217	-	-
建設の職業	249,588	168,059	800	800
電気工事の職業	252,310	166,020	1,500	1,000
土木の職業	257,250	179,317	1,100	875
採掘の職業	-	-	-	-
運搬・清掃等の職業	164,017	145,516	757	732
運搬の職業	191,894	165,688	780	741
清掃の職業	144,700	129,903	746	730
包装の職業	166,900	151,900	750	700
その他の運搬等の職業	135,882	128,391	781	736
分類不能の職業	-	-	-	-
（IT関連計）	255,584	182,343	832	800
（IT技術関連小計）	280,526	193,995	932	818
（IT操作関連小計）	182,585	149,927	793	793
（IT製造関連小計）	236,250	167,000	-	-
（福祉関連計）	204,727	171,146	1,129	984
（介護関連小計）	188,050	156,770	1,036	905
（その他小計）	223,429	187,267	1,242	1,080

*「求人賃金」：新規求人の上限の平均値、及び下限の平均値を表示

3. 職業別求人賃金（中分類）…一般およびパート

2014年3月



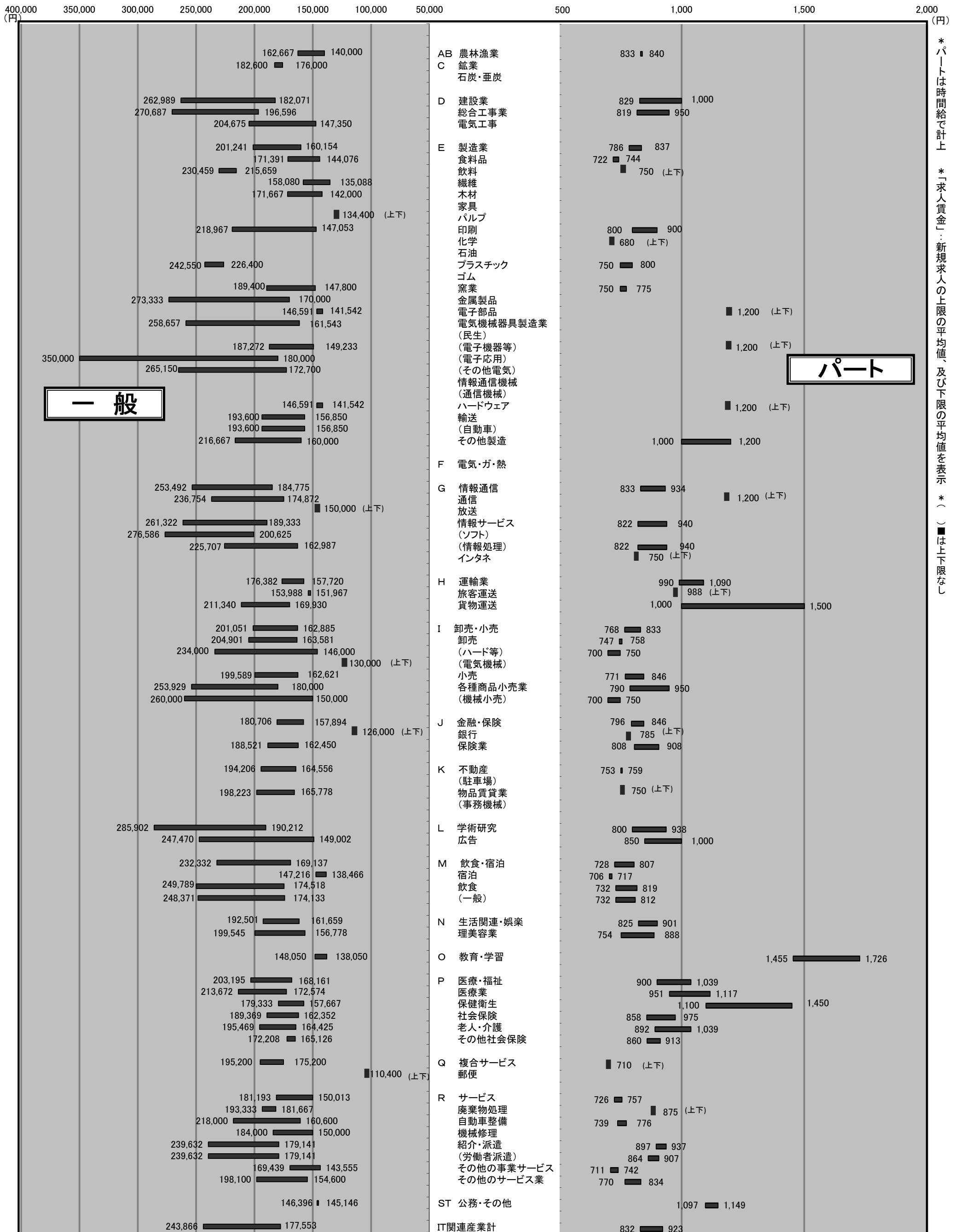
4. 産業別求人賃金…一般およびパート

2014年3月	一 般		パ ー ト	
	上 限	下 限	上 限	下 限
産業計	209,725	166,373	933	845
AB 農林漁業	162,667	140,000	840	833
C 鉱業	182,600	176,000	-	-
石炭・亜炭	-	-	-	-
D 建設業	262,989	182,071	1,000	829
総合工事業	270,687	196,596	950	819
電気工事	204,675	147,350	-	-
E 製造業	201,241	160,154	837	786
食料品	171,391	144,076	744	722
飲料	230,459	215,659	750	750
繊維	158,080	135,088	-	-
木材	171,667	142,000	-	-
家具	-	-	-	-
バルブ	134,400	134,400	-	-
印刷	218,967	147,053	900	800
化学	-	-	680	680
石油	-	-	-	-
プラスチック	242,550	226,400	800	750
ゴム	-	-	-	-
窯業	189,400	147,800	775	750
金属製品	273,333	170,000	-	-
電子部品	146,591	141,542	1,200	1,200
電気機械器具製造業 (民生)	258,657	161,543	-	-
(電子機器等)	187,272	149,233	1,200	1,200
(電子応用)	350,000	180,000	-	-
(その他電気)	265,150	172,700	-	-
情報通信機械 (通信機械)	-	-	-	-
ハードウェア	146,591	141,542	1,200	1,200
輸送 (自動車)	193,600	156,850	-	-
その他製造	193,600	156,850	-	-
その他製造	216,667	160,000	1,200	1,000
F 電気・ガ・熱	-	-	-	-
G 情報通信	253,492	184,775	934	833
通信	236,754	174,872	1,200	1,200
放送	150,000	150,000	-	-
情報サービス (ソフト)	261,322	189,333	940	822
(情報処理)	276,586	200,625	-	-
インタネ	225,707	162,987	940	822
-	-	-	750	750
H 運輸業	176,382	157,720	1,090	990
旅客運送	153,988	151,967	988	988
貨物運送	211,340	169,930	1,500	1,000
I 卸売・小売	201,051	162,885	833	768
卸売 (ハード等)	204,901	163,581	758	747
(電気機械)	234,000	146,000	750	700
小売	130,000	130,000	-	-
各種商品小売業 (機械小売)	199,589	162,621	846	771
-	253,929	180,000	950	790
-	260,000	150,000	750	700
J 金融・保険	180,706	157,894	846	796
銀行	126,000	126,000	785	785
保険業	188,521	162,450	908	808
K 不動産	194,206	164,556	759	753
(駐車場)	-	-	-	-
物品賃貸業 (事務機械)	198,223	165,778	750	750
L 学術研究	285,902	190,212	938	800
広告	247,470	149,002	1,000	850
M 飲食・宿泊	232,332	169,137	807	728
宿泊	147,216	138,466	717	706
飲食 (一般)	249,789	174,518	819	732
-	248,371	174,133	812	732
N 生活関連・娯楽	192,501	161,659	901	825
理美容業	199,545	156,778	888	754
O 教育・学習	148,050	138,050	1,726	1,455
P 医療・福祉	203,195	168,161	1,039	900
医療業	213,672	172,574	1,117	951
保健衛生	179,333	157,667	1,450	1,100
社会保険	189,369	162,352	975	858
老人・介護	195,469	164,425	1,039	892
その他社会保険	172,208	165,126	913	860
Q 複合サービス	195,200	175,200	710	710
郵便	110,400	110,400	-	-
R サービス	181,193	150,013	757	726
廃棄物処理	193,333	181,667	875	875
自動車整備	218,000	160,600	776	739
機械修理	184,000	150,000	-	-
紹介・派遣 (労働者派遣)	239,632	179,141	937	897
その他の事業サービス	239,632	179,141	907	864
その他のサービス業	169,439	143,555	742	711
-	198,100	154,600	834	770
ST 公務・その他	146,396	145,146	1,149	1,097
IT関連産業計	243,866	177,553	923	832

*パートは時間給で計上 *平成19年11月に産業分類変更あり *「求人賃金」：新規求人の上限の平均値及び下限の平均値を表示

4. 産業別求人賃金…一般およびパート

2014年3月



*パートは時間給で計上
*「求人賃金」：新規求人の上限の平均値、及び下限の平均値を表示
*() ■は上下限なし

5. 求人・求職の推移（一般＋パート）

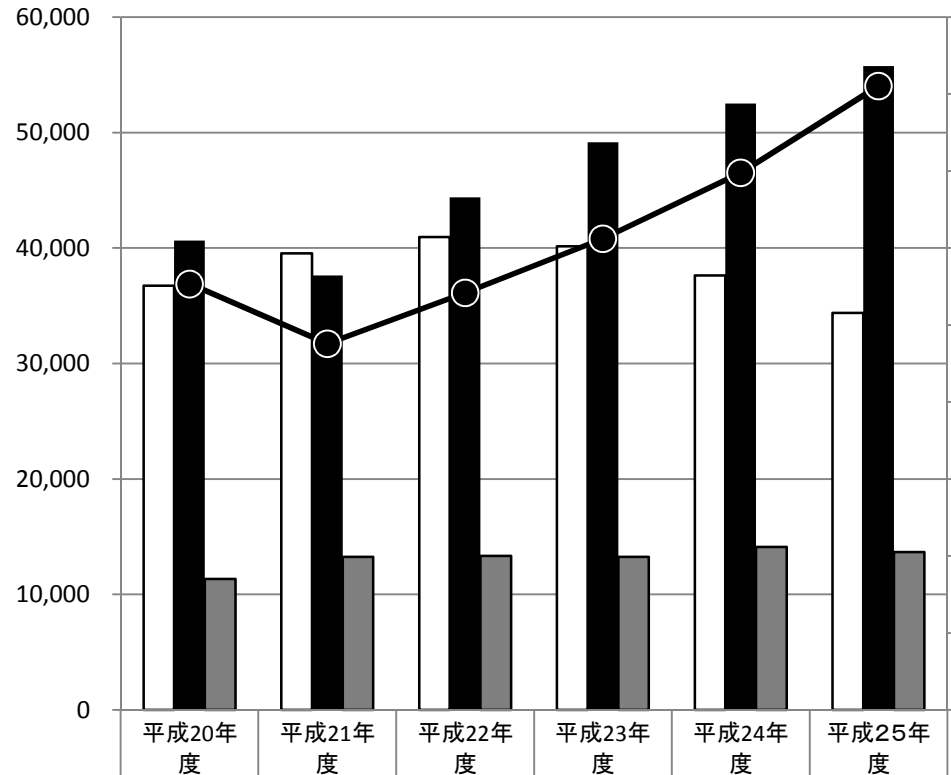
区分 年月	新規求職者数			有効求職者数			新規求人数	有効求人数	有効求人倍率	新規求人倍率	求人充足数
	合計	男子	女子	合計	男子	女子					
平成20年度	36,725	14,024	20,443	159,778	52,788	86,213	40,644	109,195	0.68	1.11	11,352
平成21年度	39,535	17,413	21,771	186,944	91,068	94,741	37,620	90,729	0.49	0.95	13,265
平成22年度	40,954	17,009	23,603	185,224	83,846	99,840	44,381	111,398	0.60	1.08	13,333
平成23年度	40,144	16,817	23,161	182,259	80,971	100,518	49,163	128,644	0.71	1.22	13,260
平成24年度	37,622	16,128	21,394	180,936	82,012	98,444	52,520	138,471	0.77	1.40	14,106
平成25年3月	3,209	1,339	1,859	14,987	6,823	8,122	5,189	13,698	0.91	1.62	1,572
平成25年4月	4,359	1,783	2,564	15,932	7,237	8,647	4,943	13,203	0.83	1.13	1,337
平成25年5月	3,267	1,319	1,942	16,070	7,252	8,768	3,985	11,991	0.75	1.22	1,362
平成25年6月	2,726	1,120	1,601	14,985	6,757	8,181	4,532	11,697	0.78	1.66	1,149
平成25年7月	2,802	1,229	1,564	14,266	6,447	7,779	4,677	11,930	0.84	1.67	1,065
平成25年8月	2,694	1,126	1,565	13,886	6,270	7,581	4,234	12,118	0.87	1.57	1,099
平成25年9月	2,819	1,067	1,743	13,645	6,059	7,550	4,722	12,472	0.91	1.68	1,106
平成25年10月	2,918	1,310	1,604	13,686	6,146	7,511	5,242	10,838	0.79	1.80	1,193
平成25年11月	2,176	861	1,314	12,845	5,766	7,052	4,453	10,384	0.81	2.05	1,030
平成25年12月	1,843	799	1,039	11,577	5,264	6,293	3,764	9,538	0.82	2.04	891
平成26年1月	2,982	1,196	1,780	11,811	5,227	6,566	5,573	10,397	0.88	1.87	947
平成26年2月	2,694	1,050	1,643	12,264	5,374	6,874	5,093	11,325	0.92	1.89	971
平成26年3月	3,106	1,289	1,812	13,160	5,744	7,404	4,530	11,857	0.90	1.46	1,530
平成25年度	34,386	14,149	20,171	164,127	73,543	90,206	55,748	137,750	0.84	1.62	13,680

※性別表示を強制していないため、合計と男女の計は不一致となります。

年間

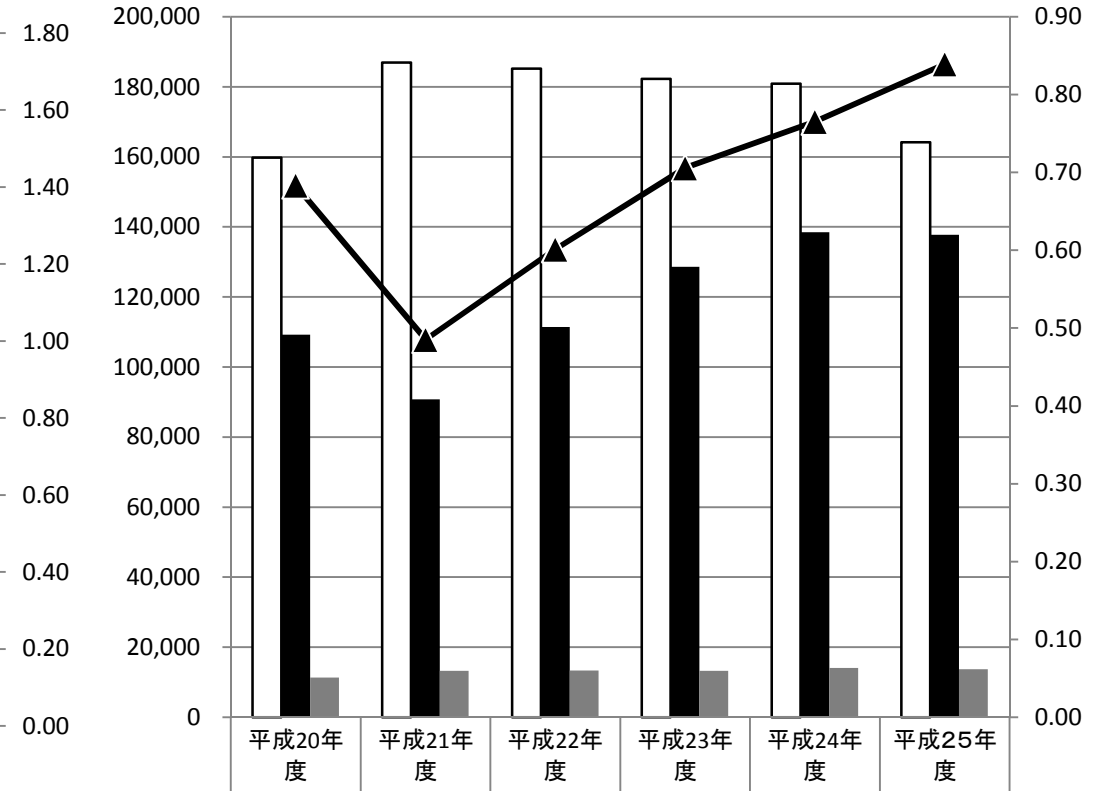
5-1. 求人・求職の推移（一般＋パート）

新規求職者数
 新規求人数
 求人充足数
 ● 新規求人倍率



	平成20年度	平成21年度	平成22年度	平成23年度	平成24年度	平成25年度
新規求職者数	36,725	39,535	40,954	40,144	37,622	34,386
新規求人数	40,644	37,620	44,381	49,163	52,520	55,748
求人充足数	11,352	13,265	13,333	13,260	14,106	13,680
新規求人倍率	1.11	0.95	1.08	1.22	1.40	1.62

有効求職者数
 有効求人数
 求人充足数
 ▲ 有効求人倍率



	平成20年度	平成21年度	平成22年度	平成23年度	平成24年度	平成25年度
有効求職者数	159,778	186,944	185,224	182,259	180,936	164,127
有効求人数	109,195	90,729	111,398	128,644	138,471	137,750
求人充足数	11,352	13,265	13,333	13,260	14,106	13,680
有効求人倍率	0.68	0.49	0.60	0.71	0.77	0.84

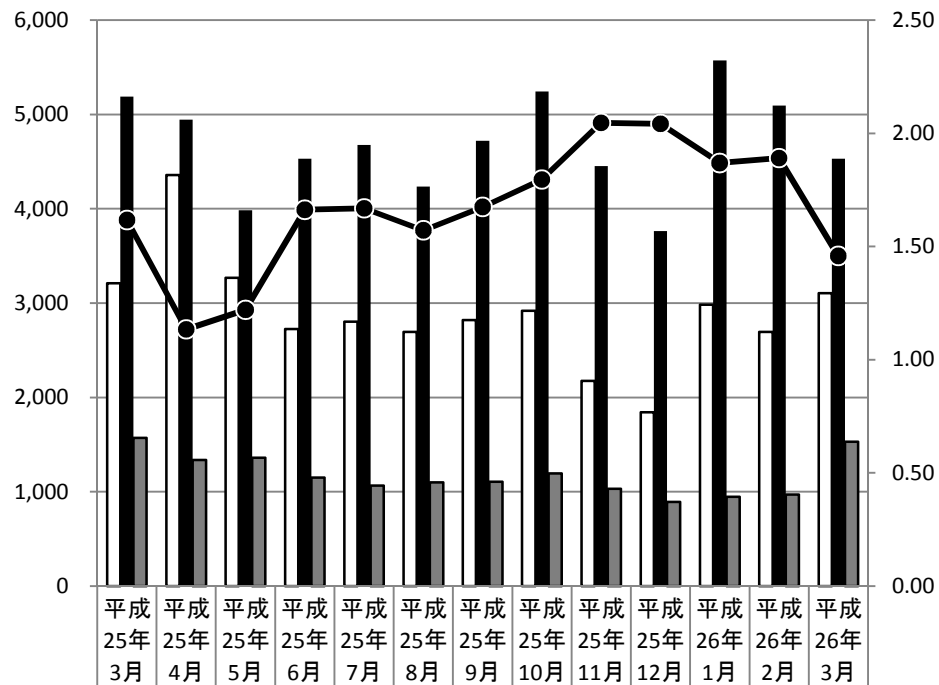
新規

有効

月間

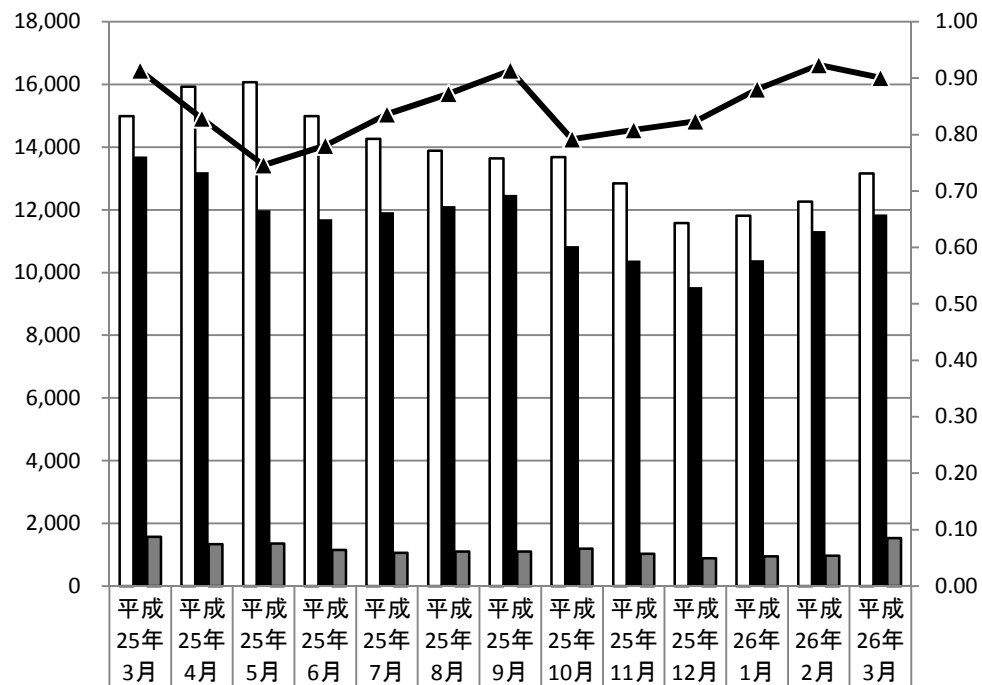
5-2. 求人・求職の推移（一般＋パート）

新規求職者数
 新規求人数
 求人充足数
 ● 新規求人倍率



新規求職者数	3,209	4,359	3,267	2,726	2,802	2,694	2,819	2,918	2,176	1,843	2,982	2,694	3,106
新規求人数	5,189	4,943	3,985	4,532	4,677	4,234	4,722	5,242	4,453	3,764	5,573	5,093	4,530
求人充足数	1,572	1,337	1,362	1,149	1,065	1,099	1,106	1,193	1,030	891	947	971	1,530
新規求人倍率	1.62	1.13	1.22	1.66	1.67	1.57	1.68	1.80	2.05	2.04	1.87	1.89	1.46

有効求職者数
 有効求人数
 求人充足数
 ▲ 有効求人倍率



有効求職者数	14,98	15,93	16,07	14,98	14,26	13,88	13,64	13,68	12,84	11,57	11,81	12,26	13,16
有効求人数	13,69	13,20	11,99	11,69	11,93	12,11	12,47	10,83	10,38	9,538	10,39	11,32	11,85
求人充足数	1,572	1,337	1,362	1,149	1,065	1,099	1,106	1,193	1,030	891	947	971	1,530
有効求人倍率	0.91	0.83	0.75	0.78	0.84	0.87	0.91	0.79	0.81	0.82	0.88	0.92	0.90

新規

有効