

平成25年5月分

ハローワーク熊本

求人・求職状況

及び

賃金情報



〔掲載内容〕

- |                      |            |
|----------------------|------------|
| 1.職業別有効求人・求職及び有効求人倍率 | 4.産業別求人賃金  |
| 2.職業別求人・求職(希望)賃金     | 5.求人・求職の推移 |
| 3.職業別求人賃金(中分類)       |            |

- \* 「求人賃金」: 新規求人の上限の平均値、及び下限の平均値を表示しています。
- \* 「求職賃金」: 新規求職者の希望賃金の平均値を表示しています。

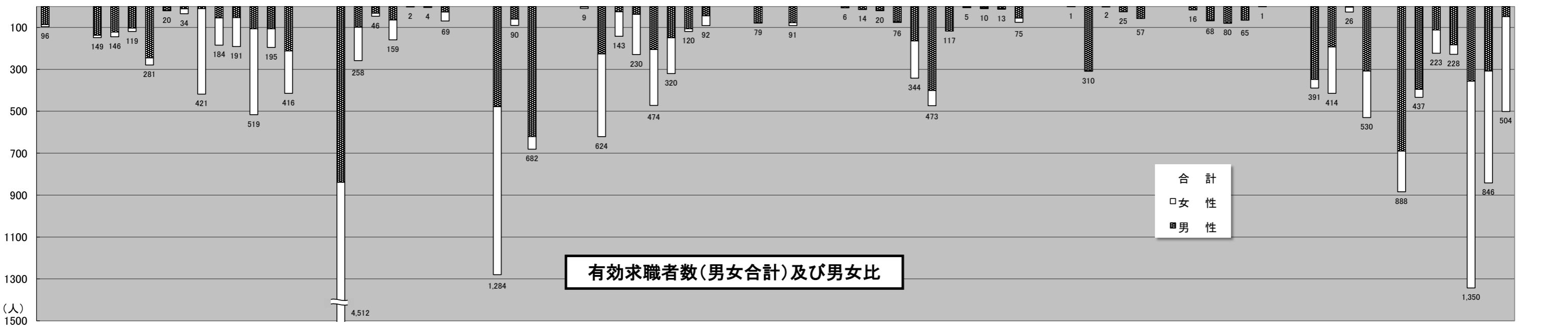
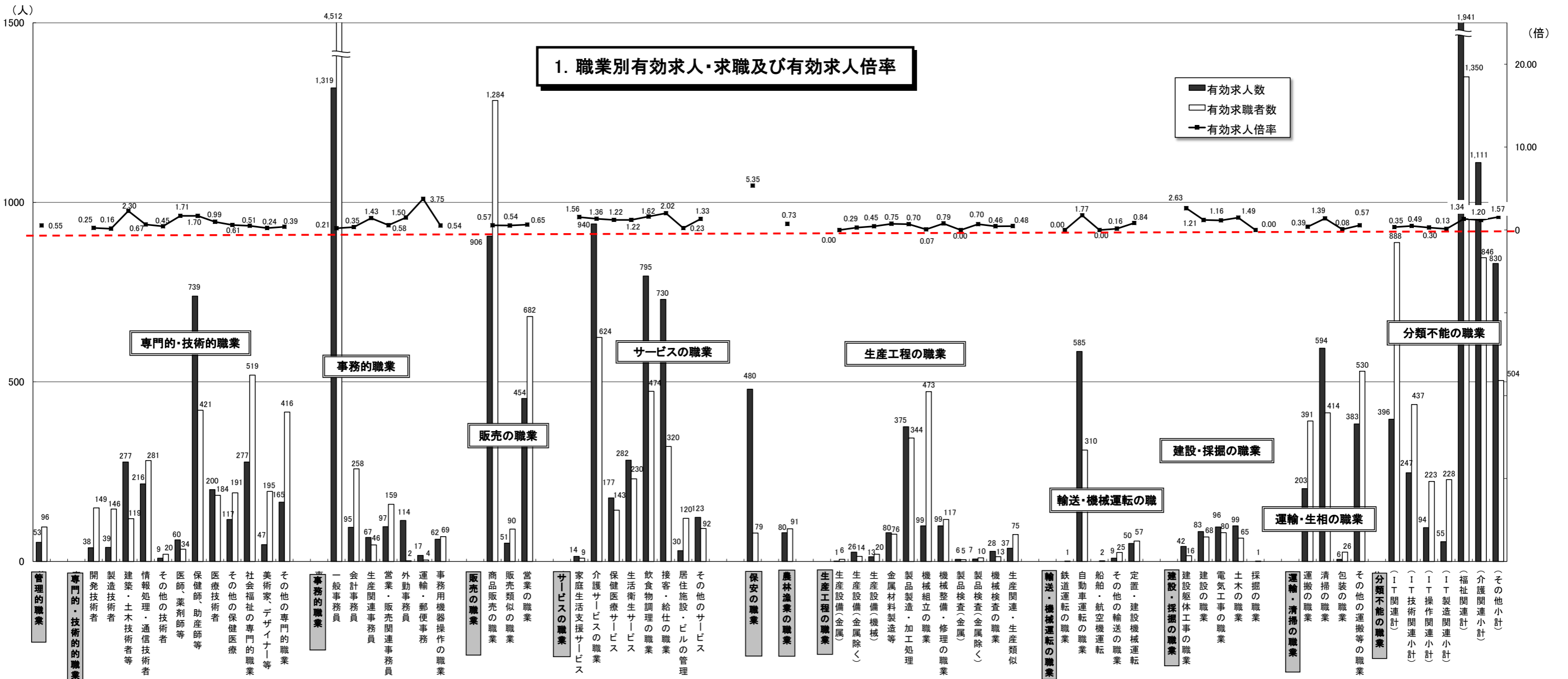
労働者の募集・採用にあたっては、年齢・性別にかかわらず、均等な機会をあたえるよう努めましょう。

ハローワーク熊本  
熊本公共職業安定所

# 1. 職業別有効求人・求職及び有効求人倍率

2013年5月	有効求人数		有効求職者数		有効求人倍率
	合計	合計	男性	女性	
<b>職業計</b>	<b>11,991</b>	<b>16,070</b>	<b>7,252</b>	<b>8,768</b>	<b>0.65</b>
<b>A 管理的職業</b>	<b>53</b>	<b>96</b>	<b>86</b>	<b>10</b>	<b>0.55</b>
<b>B 専門的・技術的職業</b>	<b>2,184</b>	<b>2,675</b>	<b>1,178</b>	<b>1,484</b>	<b>0.78</b>
07 開発技術者	38	149	137	11	0.25
08 製造技術者	39	146	122	22	0.16
09 建築・土木技術者等	277	119	103	16	2.30
10 情報処理・通信技術者	216	281	245	34	0.67
11 その他の技術者	9	20	19	1	0.45
12 医師、薬剤師等	60	34	11	23	1.71
13 保健師、助産師等	739	421	10	408	1.70
14 医療技術者	200	184	54	130	0.99
15 その他の保健医療	117	191	53	138	0.61
16 社会福祉の専門的職業	277	519	106	410	0.51
22 美術家、デザイナー等	47	195	106	89	0.24
その他の専門的職業	165	416	212	202	0.39
<b>C 事務的職業</b>	<b>1,771</b>	<b>5,050</b>	<b>1,064</b>	<b>3,972</b>	<b>0.25</b>
25 一般事務員	1,319	4,512	839	3,659	0.21
26 会計事務員	95	258	99	159	0.35
27 生産関連事務員	67	46	32	14	1.43
28 営業・販売関連事務員	97	159	64	95	0.58
29 外勤事務員	114	2	2	0	1.50
30 運輸・郵便事務	17	4	2	2	3.75
31 事務用機器操作の職業	62	69	26	43	0.54
<b>D 販売の職業</b>	<b>1,411</b>	<b>2,056</b>	<b>1,159</b>	<b>892</b>	<b>0.59</b>
32 商品販売の職業	906	1,284	478	802	0.57
33 販売類似の職業	51	90	60	30	0.54
34 営業の職業	454	682	621	60	0.65
<b>E サービスの職業</b>	<b>3,091</b>	<b>2,012</b>	<b>794</b>	<b>1,209</b>	<b>1.43</b>
35 家庭生活支援サービス	14	9	2	7	1.56
36 介護サービスの職業	940	624	226	395	1.36
37 保健医療サービス	177	143	25	117	1.22
38 生活衛生サービス	282	230	37	192	1.22
39 飲食物調理の職業	795	474	205	267	1.62
40 接客・給仕の職業	730	320	149	171	2.02
41 居住施設・ビルの管理	30	120	106	13	0.23
42 その他のサービス	123	92	44	47	1.33
<b>F 保安の職業</b>	<b>480</b>	<b>79</b>	<b>77</b>	<b>2</b>	<b>5.35</b>
<b>G 農林漁業の職業</b>	<b>80</b>	<b>91</b>	<b>77</b>	<b>14</b>	<b>0.73</b>
<b>H 生産工程の職業</b>	<b>771</b>	<b>1,153</b>	<b>863</b>	<b>288</b>	<b>0.42</b>
49 生産設備（金属）	1	6	6	0	0.00
50 生産設備（金属除く）	26	14	13	1	0.29
51 生産設備（機械）	13	20	17	3	0.45
52 金属材料製造等	80	76	72	4	0.75
54 製品製造・加工処理	375	344	164	178	0.70
57 機械組立の職業	99	473	401	72	0.07
60 機械整備・修理の職業	99	117	117	0	0.79
61 製品検査（金属）	6	5	3	2	0.00
62 製品検査（金属除く）	7	10	6	4	0.70
63 機械検査の職業	28	13	9	4	0.46
64 生産関連・生産類似	37	75	55	20	0.48
<b>I 輸送・機械運転の職業</b>	<b>644</b>	<b>395</b>	<b>391</b>	<b>3</b>	<b>1.52</b>
65 鉄道運転の職業	0	1	1	0	0.00
66 自動車運転の職業	585	310	306	3	1.77
67 船舶・航空機運転	0	2	2	0	0.00
68 その他の輸送の職業	9	25	25	0	0.16
69 定置・建設機械運転	50	57	57	0	0.84
<b>J 建設・採掘の職業</b>	<b>320</b>	<b>230</b>	<b>224</b>	<b>6</b>	<b>1.37</b>
70 建設躯体工事の職業	42	16	16	0	2.63
71 建設の職業	83	68	65	3	1.21
72 電気工事の職業	96	80	78	2	1.16
73 土木の職業	99	65	65	0	1.49
74 採掘の職業	0	1	0	1	0.00
<b>K 運搬・清掃等の職業</b>	<b>1,186</b>	<b>1,361</b>	<b>852</b>	<b>507</b>	<b>0.76</b>
75 運搬の職業	203	391	348	41	0.39
76 清掃の職業	594	414	193	221	1.39
77 包装の職業	6	26	3	23	0.08
78 その他の運搬等の職業	383	530	308	222	0.57
<b>分類不能の職業</b>	<b>0</b>	<b>872</b>	<b>487</b>	<b>381</b>	<b>0.00</b>
（I T 関連計）	396	888	690	194	0.35
（I T 技術関連小計）	247	437	395	38	0.49
（I T 操作関連小計）	94	223	112	111	0.30
（I T 製造関連小計）	55	228	183	45	0.13
（福祉関連計）	1,941	1,350	356	987	1.34
（介護関連小計）	1,111	846	308	534	1.20
（その他小計）	830	504	48	453	1.57

\* 臨時・季節・日雇を除く常用で算定（パートは含む）



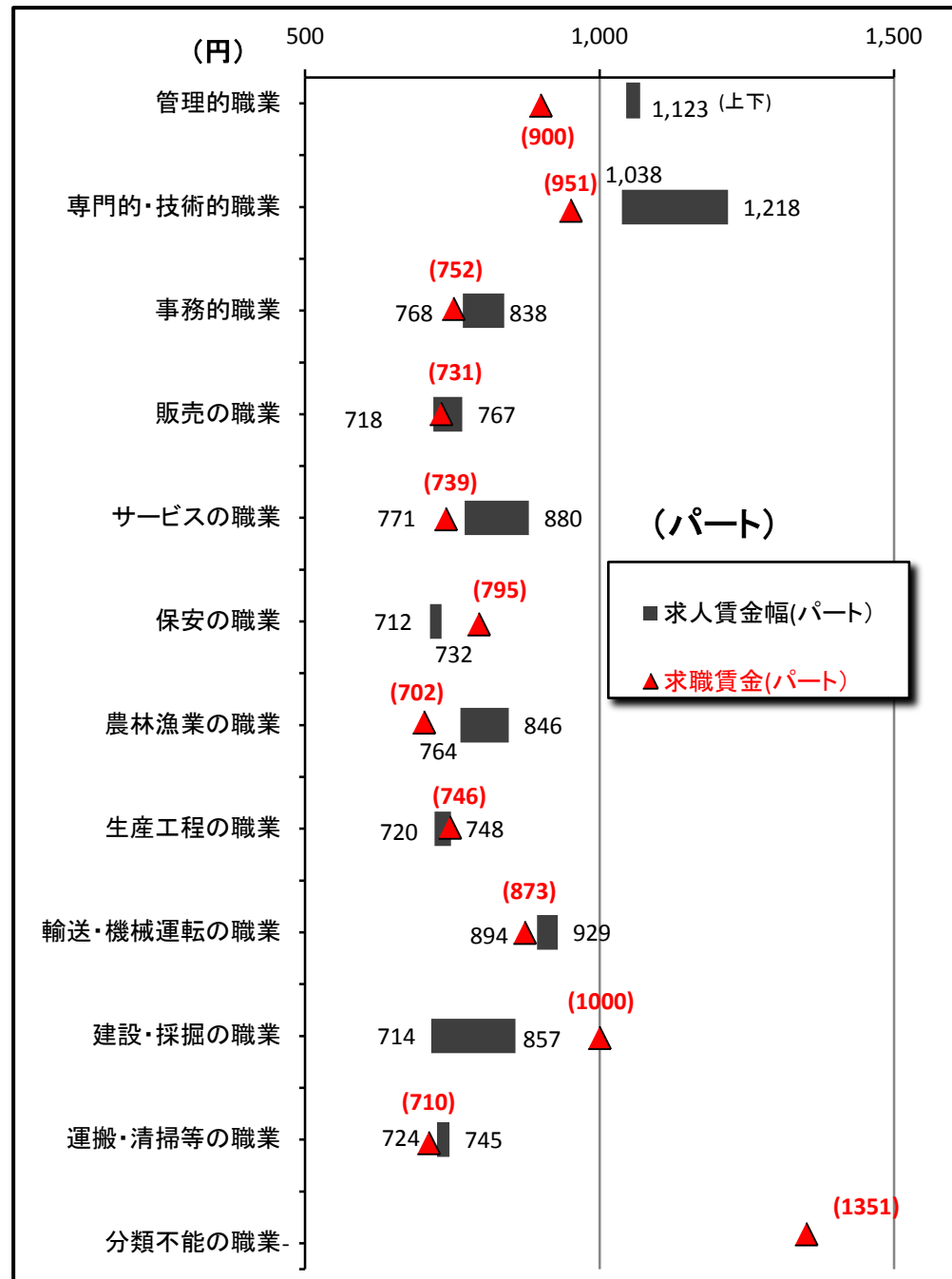
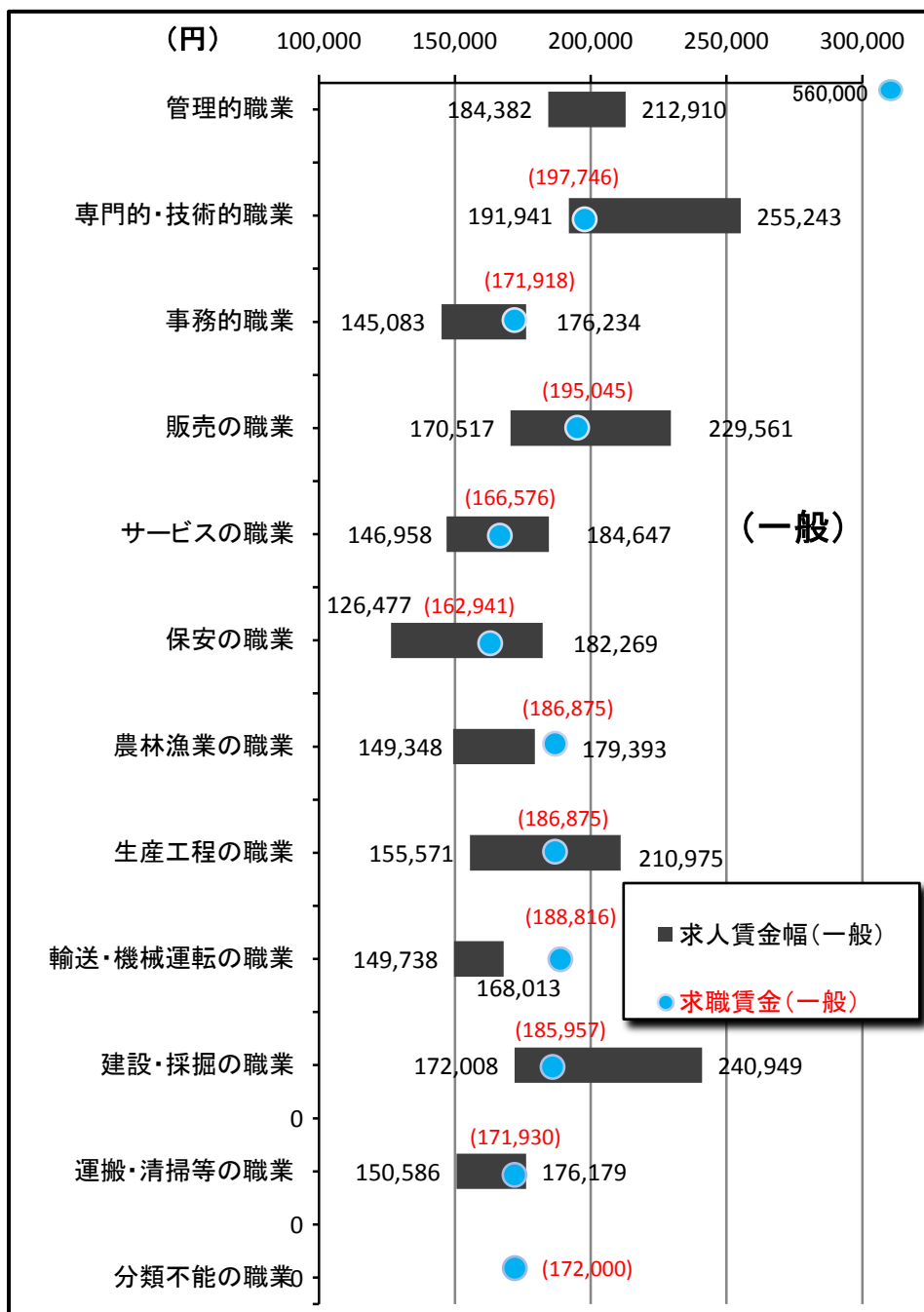
## 2. 職業別求人賃金・求職（希望）賃金…一般およびパート

2013年5月	求人賃金				求職賃金	
	一般		パート		一般	パート
	上限	下限	上限	下限		
職業計	212,152	163,947	889	801	182,910	808
管理的職業	212,910	184,382	1,123	1,123	560,000	900
専門的・技術的職業	255,243	191,941	1,218	1,038	197,746	951
事務的職業	176,234	145,083	838	768	171,918	752
販売の職業	229,561	170,517	767	718	195,045	731
サービスの職業	184,647	146,958	880	771	166,576	739
保安の職業	182,269	126,477	732	712	162,941	795
農林漁業の職業	179,393	149,348	846	764	159,286	702
生産工程の職業	210,975	155,571	748	720	186,875	746
輸送・機械運転の職業	168,013	149,738	929	894	188,816	873
建設・採掘の職業	240,949	172,008	857	714	185,957	1,000
運搬・清掃等の職業	176,179	150,586	745	724	171,930	710
分類不能の職業	-	-	-	-	172,000	1,351

\*月内にハローワーク熊本に求職申込をされた方の希望賃金、及び当月出された求人の平均賃金で算出。

\*パートは時間給で計上

## 2. 職業別求人賃金・求職（希望）賃金…一般およびパート



### 3. 職業別求人賃金（中分類） …一般およびパート

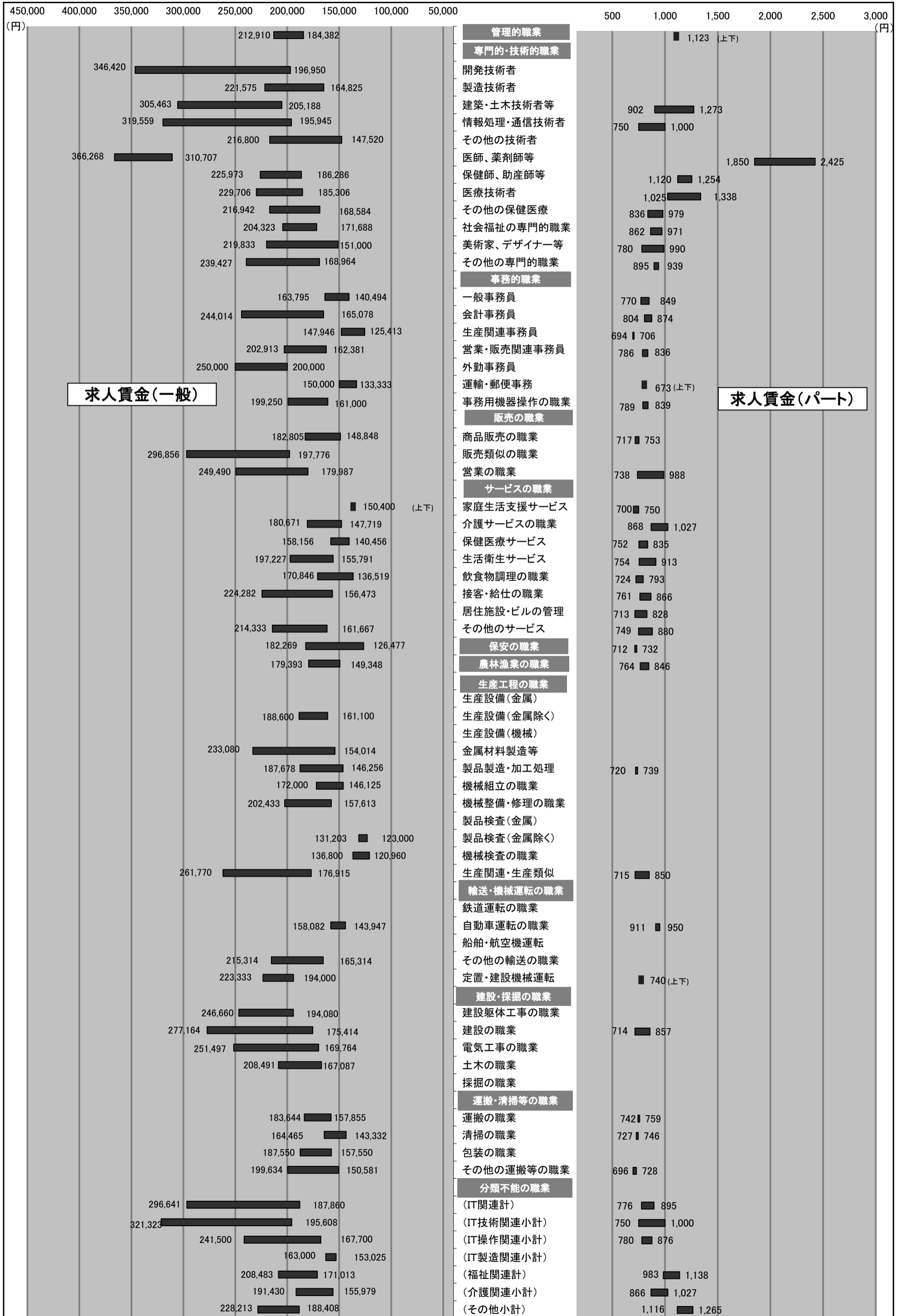
\*パートは時間給で計上

2013年5月	一般		パート	
	上限	下限	上限	下限
<b>職業計</b>	<b>212,152</b>	<b>163,947</b>	<b>889</b>	<b>801</b>
<b>管理的職業</b>	<b>212,910</b>	<b>184,382</b>	<b>1,123</b>	<b>1,123</b>
<b>専門的・技術的職業</b>	<b>255,243</b>	<b>191,941</b>	<b>1,218</b>	<b>1,038</b>
開発技術者	346,420	196,950	-	-
製造技術者	221,575	164,825	-	-
建築・土木技術者等	305,463	205,188	1,273	902
情報処理・通信技術者	319,559	195,945	1,000	750
その他の技術者	216,800	147,520	-	-
医師、薬剤師等	366,268	310,707	2,425	1,850
保健師、助産師等	225,973	186,286	1,254	1,120
医療技術者	229,706	185,306	1,338	1,025
その他の保健医療	216,942	168,584	979	836
社会福祉の専門的職業	204,323	171,688	971	862
美術家、デザイナー等	219,833	151,000	990	780
その他の専門的職業	239,427	168,964	939	895
<b>事務的職業</b>	<b>176,234</b>	<b>145,083</b>	<b>838</b>	<b>768</b>
一般事務員	163,795	140,494	849	770
会計事務員	244,014	165,078	874	804
生産関連事務員	147,946	125,413	706	694
営業・販売関連事務員	202,913	162,381	836	786
外勤事務員	250,000	200,000	-	-
運輸・郵便事務	150,000	133,333	673	673
事務用機器操作の職業	199,250	161,000	839	789
<b>販売の職業</b>	<b>229,561</b>	<b>170,517</b>	<b>767</b>	<b>718</b>
商品販売の職業	182,805	148,848	753	717
販売類似の職業	296,856	197,776	-	-
営業の職業	249,490	179,987	988	738
<b>サービスの職業</b>	<b>184,647</b>	<b>146,958</b>	<b>880</b>	<b>771</b>
家庭生活支援サービス	150,400	150,400	750	700
介護サービスの職業	180,671	147,719	1,027	868
保健医療サービス	158,156	140,456	835	752
生活衛生サービス	197,227	155,791	913	754
飲食物調理の職業	170,846	136,519	793	724
接客・給仕の職業	224,282	156,473	866	761
居住施設・ビルの管理	-	-	828	713
その他のサービス	214,333	161,667	880	749
<b>保安の職業</b>	<b>182,269</b>	<b>126,477</b>	<b>732</b>	<b>712</b>
<b>農林漁業の職業</b>	<b>179,393</b>	<b>149,348</b>	<b>846</b>	<b>764</b>
<b>生産工程の職業</b>	<b>210,975</b>	<b>155,571</b>	<b>748</b>	<b>720</b>
生産設備（金属）	-	-	-	-
生産設備（金属除く）	188,600	161,100	-	-
生産設備（機械）	-	-	-	-
金属材料製造等	233,080	154,014	-	-
製品製造・加工処理	187,678	146,256	739	720
機械組立の職業	172,000	146,125	-	-
機械整備・修理の職業	202,433	157,613	-	-
製品検査（金属）	-	-	-	-
製品検査（金属除く）	131,203	123,000	-	-
機械検査の職業	136,800	120,960	-	-
生産関連・生産類似	261,770	176,915	850	715
<b>輸送・機械運転の職業</b>	<b>168,013</b>	<b>149,738</b>	<b>929</b>	<b>894</b>
鉄道運転の職業	-	-	-	-
自動車運転の職業	158,082	143,947	950	911
船舶・航空機運転	-	-	-	-
その他の輸送の職業	215,314	165,314	-	-
定置・建設機械運転	223,333	194,000	740	740
<b>建設・採掘の職業</b>	<b>240,949</b>	<b>172,008</b>	<b>857</b>	<b>714</b>
建設躯体工事の職業	246,660	194,080	-	-
建設の職業	277,164	175,414	857	714
電気工事の職業	251,497	169,764	-	-
土木の職業	208,491	167,087	-	-
採掘の職業	-	-	-	-
<b>運搬・清掃等の職業</b>	<b>176,179</b>	<b>150,586</b>	<b>745</b>	<b>724</b>
運搬の職業	183,644	157,855	759	742
清掃の職業	164,465	143,332	746	727
包装の職業	187,550	157,550	-	-
その他の運搬等の職業	199,634	150,581	728	696
<b>分類不能の職業</b>	<b>-</b>	<b>-</b>	<b>-</b>	<b>-</b>
（IT関連計）	296,641	187,860	895	776
（IT技術関連小計）	321,323	195,608	1,000	750
（IT操作関連小計）	241,500	167,700	876	780
（IT製造関連小計）	163,000	153,025	-	-
（福祉関連計）	208,483	171,013	1,138	983
（介護関連小計）	191,430	155,979	1,027	866
（その他小計）	228,213	188,408	1,265	1,116

\*「求人賃金」：新規求人の上限の平均値、及び下限の平均値を表示

### 3. 職業別求人賃金（中分類）…一般およびパート

2013年5月





#### 4. 産業別求人賃金…一般およびパート

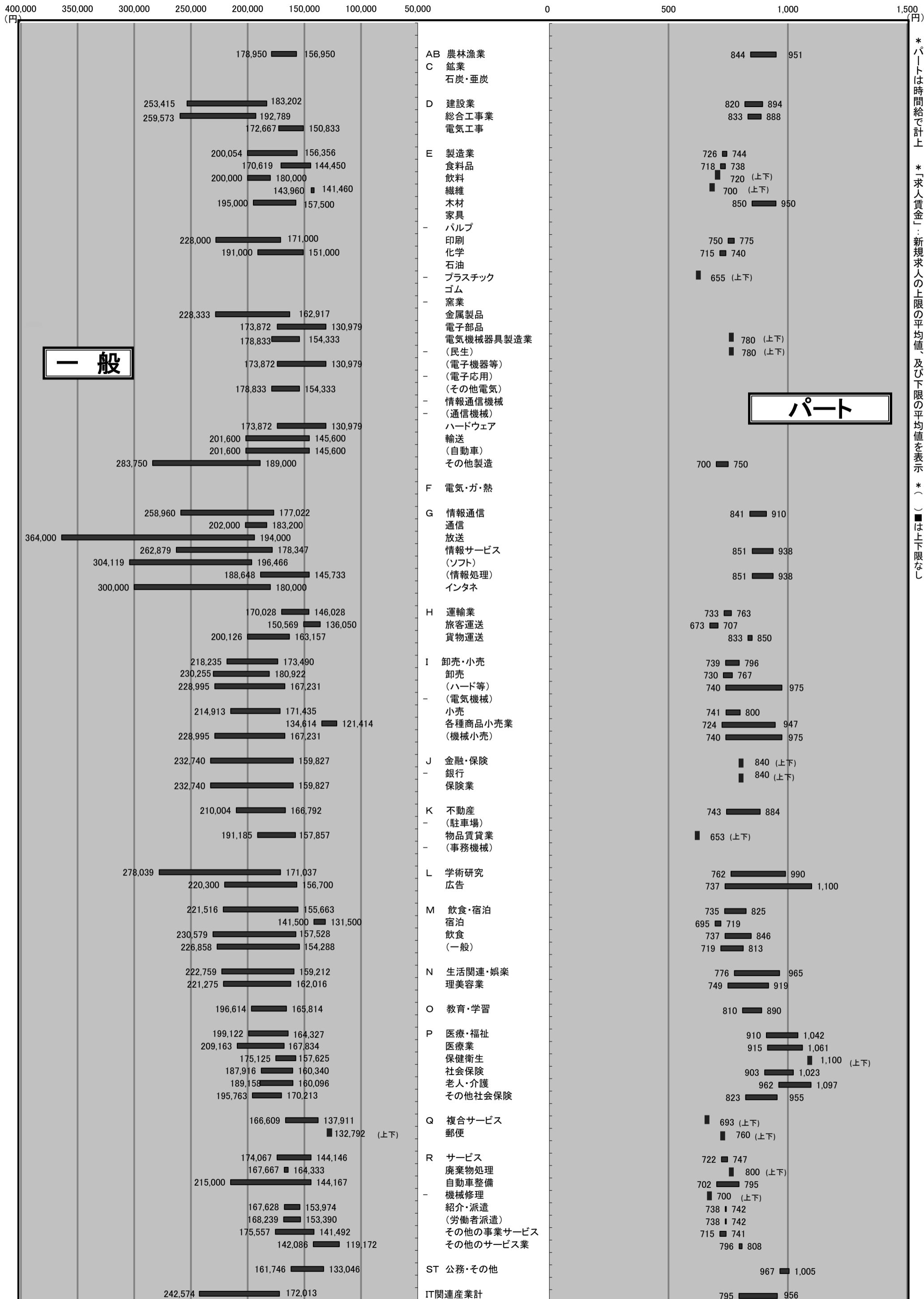
2013年5月	一 般		パ ー ト	
	上 限	下 限	上 限	下 限
<b>産業計</b>	<b>212,152</b>	<b>163,947</b>	<b>889</b>	<b>801</b>
<b>A B 農林漁業</b>	<b>178,950</b>	<b>156,950</b>	<b>951</b>	<b>844</b>
<b>C 鉱業</b>	-	-	-	-
石炭・亜炭	-	-	-	-
<b>D 建設業</b>	<b>253,415</b>	<b>183,202</b>	<b>894</b>	<b>820</b>
総合工事業	259,573	192,789	888	833
電気工事	172,667	150,833	-	-
<b>E 製造業</b>	<b>200,054</b>	<b>156,356</b>	<b>744</b>	<b>726</b>
食料品	170,619	144,450	738	718
飲料	200,000	180,000	720	720
繊維	143,960	141,460	700	700
木材	195,000	157,500	950	850
家具	-	-	-	-
バルブ	-	-	-	-
印刷	228,000	171,000	775	750
化学	191,000	151,000	740	715
石油	-	-	-	-
プラスチック	-	-	655	655
ゴム	-	-	-	-
窯業	-	-	-	-
金属製品	228,333	162,917	-	-
電子部品	173,872	130,979	-	-
電気機械器具製造業	178,833	154,333	780	780
(民生)	-	-	780	780
(電子機器等)	173,872	130,979	-	-
(電子応用)	-	-	-	-
(その他電気)	178,833	154,333	-	-
情報通信機械	-	-	-	-
(通信機械)	-	-	-	-
ハードウェア	173,872	130,979	-	-
輸送	201,600	145,600	-	-
(自動車)	201,600	145,600	-	-
その他製造	283,750	189,000	750	700
<b>F 電気・ガ・熱</b>	-	-	-	-
<b>G 情報通信</b>	<b>258,960</b>	<b>177,022</b>	<b>910</b>	<b>841</b>
通信	202,000	183,200	-	-
放送	364,000	194,000	-	-
情報サービス	262,879	178,347	938	851
(ソフト)	304,119	196,466	-	-
(情報処理)	188,648	145,733	938	851
インタネ	300,000	180,000	-	-
<b>H 運輸業</b>	<b>170,028</b>	<b>146,028</b>	<b>763</b>	<b>733</b>
旅客運送	150,569	136,050	707	673
貨物運送	200,126	163,157	850	833
<b>I 卸売・小売</b>	<b>218,235</b>	<b>173,490</b>	<b>796</b>	<b>739</b>
卸売	230,255	180,922	767	730
(ハード等)	228,995	167,231	975	740
(電気機械)	-	-	-	-
小売	214,913	171,435	800	741
各種商品小売業	134,614	121,414	947	724
(機械小売)	228,995	167,231	975	740
<b>J 金融・保険</b>	<b>232,740</b>	<b>159,827</b>	<b>840</b>	<b>840</b>
銀行	-	-	840	840
保険業	232,740	159,827	-	-
<b>K 不動産</b>	<b>210,004</b>	<b>166,792</b>	<b>884</b>	<b>743</b>
(駐車場)	-	-	-	-
物品賃貸業	191,185	157,857	653	653
(事務機械)	-	-	-	-
<b>L 学術研究</b>	<b>278,039</b>	<b>171,037</b>	<b>990</b>	<b>762</b>
広告	220,300	156,700	1,100	737
<b>M 飲食・宿泊</b>	<b>221,516</b>	<b>155,663</b>	<b>825</b>	<b>735</b>
宿泊	141,500	131,500	719	695
飲食	230,579	157,528	846	737
(一般)	226,858	154,288	813	719
<b>N 生活関連・娯楽</b>	<b>222,759</b>	<b>159,212</b>	<b>965</b>	<b>776</b>
理美容業	221,275	162,016	919	749
<b>O 教育・学習</b>	<b>196,614</b>	<b>165,814</b>	<b>890</b>	<b>810</b>
<b>P 医療・福祉</b>	<b>199,122</b>	<b>164,327</b>	<b>1,042</b>	<b>910</b>
医療業	209,163	167,834	1,061	915
保健衛生	175,125	157,625	1,100	1,100
社会保険	187,916	160,340	1,023	903
老人・介護	189,158	160,096	1,097	962
その他社会保険	195,763	170,213	955	823
<b>Q 複合サービス</b>	<b>166,609</b>	<b>137,911</b>	<b>693</b>	<b>693</b>
郵便	132,792	132,792	760	760
<b>R サービス</b>	<b>174,067</b>	<b>144,146</b>	<b>747</b>	<b>722</b>
廃棄物処理	167,667	164,333	800	800
自動車整備	215,000	144,167	795	702
機械修理	-	-	700	700
紹介・派遣	167,628	153,974	742	738
(労働者派遣)	168,239	153,390	742	738
その他の事業サービス	175,557	141,492	741	715
その他のサービス業	142,086	119,172	808	796
<b>S T 公務・その他</b>	<b>161,746</b>	<b>133,046</b>	<b>1,005</b>	<b>967</b>
<b>I T 関連産業計</b>	<b>242,574</b>	<b>172,013</b>	<b>956</b>	<b>795</b>

\*パートは時間給で計上  
\*平成19年11月に産業分類変更あり  
\*「求人賃金」：新規求人の上限の平均値、及び下限の平均値を表示



# 4. 産業別求人賃金…一般およびパート

2013年5月



\*パートは時間給で計上  
\*「求人賃金」：新規求人の上限の平均値、及び下限の平均値を表示  
\*( )は上下限なし  
■は上下限なし

## 5. 求人・求職の推移（一般＋パート）

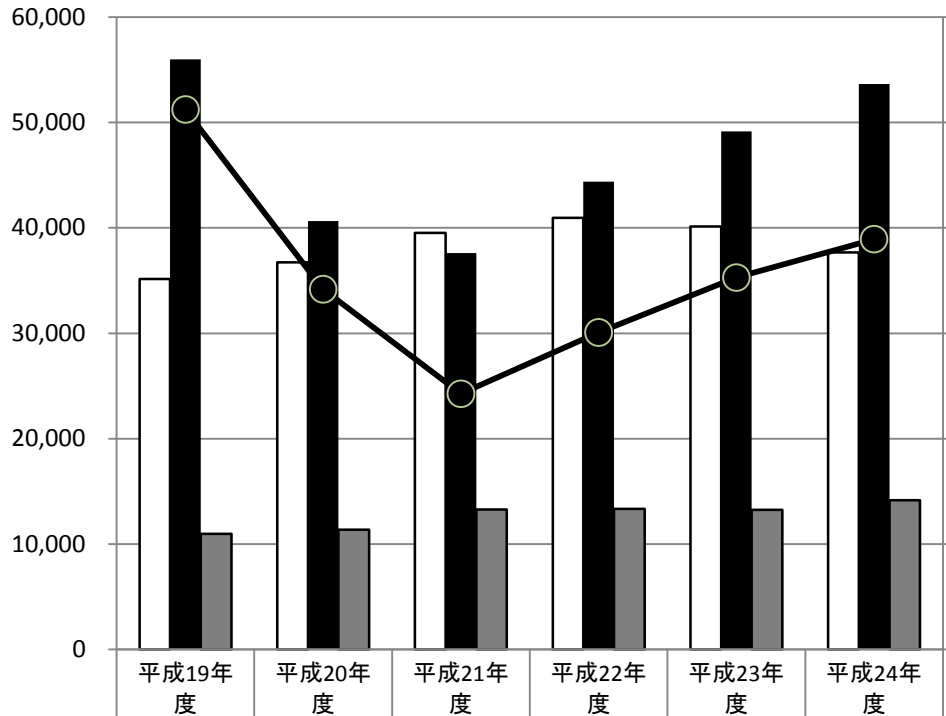
区分 年月	新規求職者数			有効求職者数			新規求人数	有効求人数	有効求人倍率	新規求人倍率	求人充足数
	合計	男子	女子	合計	男子	女子					
平成19年度	35,155	14,359	20,569	151,613	65,935	85,015	56,005	155,317	1.02	1.59	10,961
平成20年度	36,725	14,024	20,443	159,778	52,788	86,213	40,644	109,195	0.68	1.11	11,352
平成21年度	39,535	17,413	21,771	186,944	91,068	94,741	37,620	90,729	0.49	0.95	13,265
平成22年度	40,954	17,009	23,603	185,224	83,846	99,840	44,381	111,398	0.60	1.08	13,333
平成23年度	40,144	16,817	23,161	182,259	80,971	100,518	49,163	128,644	0.71	1.22	13,260
平成24年度	37,662	16,087	21,472	180,519	81,986	98,045	53,655	140,514	0.78	1.42	14,143
平成24年5月	3,496	1,500	1,982	16,525	7,389	9,090	3,998	10,742	0.65	1.14	1,130
平成24年6月	3,056	1,377	1,674	15,913	7,243	8,635	3,777	10,237	0.64	1.24	1,144
平成24年7月	2,728	1,218	1,499	15,204	6,973	8,193	3,700	10,051	0.66	1.36	1,149
平成24年8月	2,968	1,192	1,766	14,851	6,723	8,085	4,807	11,144	0.75	1.62	1,011
平成24年9月	3,227	1,341	1,878	15,129	6,752	8,329	4,209	11,582	0.77	1.30	1,283
平成24年10月	3,199	1,412	1,781	15,273	6,835	8,396	4,776	12,187	0.80	1.49	1,267
平成24年11月	3,043	1,370	1,670	15,026	6,802	8,186	4,494	11,831	0.79	1.48	1,115
平成24年12月	2,031	927	1,100	13,695	6,358	7,305	3,737	11,270	0.82	1.84	1,051
平成25年1月	3,202	1,311	1,880	13,781	6,334	7,411	5,085	11,875	0.86	1.59	970
平成25年2月	3,144	1,317	1,819	14,203	6,517	7,646	4,940	12,694	0.89	1.57	1,114
平成25年3月	3,209	1,339	1,859	14,987	6,823	8,122	5,189	13,698	0.91	1.62	1,572
平成25年4月	4,359	1,783	2,564	15,932	7,237	8,647	4,943	13,203	0.83	1.13	1,337
平成25年5月	3,267	1,319	1,942	16,070	7,252	8,768	3,985	11,991	0.75	1.22	1,362

※性別表示を強制していないため、合計と男女の計は不一致となります。

# 年間

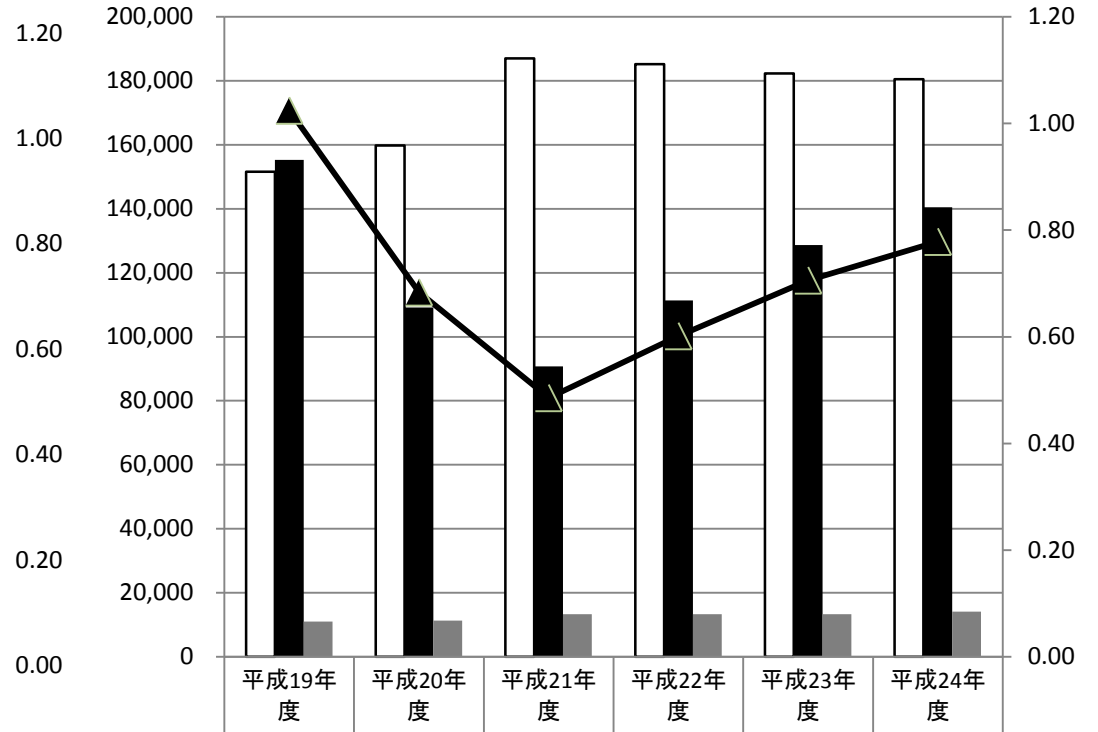
## 5-1. 求人・求職の推移（一般＋パート）

新規求職者数
  新規求人数
  求人充足数
  ● 有効求人倍率



新規求職者数	35,155	36,725	39,535	40,954	40,144	37,662
新規求人数	56,005	40,644	37,620	44,381	49,163	53,655
求人充足数	10,961	11,352	13,265	13,333	13,260	14,143
有効求人倍率	1.02	0.68	0.49	0.60	0.71	0.78

有効求職者数
  有効求人数
  求人充足数
  ▲ 有効求人倍率



有効求職者数	151,613	159,778	186,944	185,224	182,259	180,519
有効求人数	155,317	109,195	90,729	111,398	128,644	140,514
求人充足数	10,961	11,352	13,265	13,333	13,260	14,143
有効求人倍率	1.02	0.68	0.49	0.60	0.71	0.78

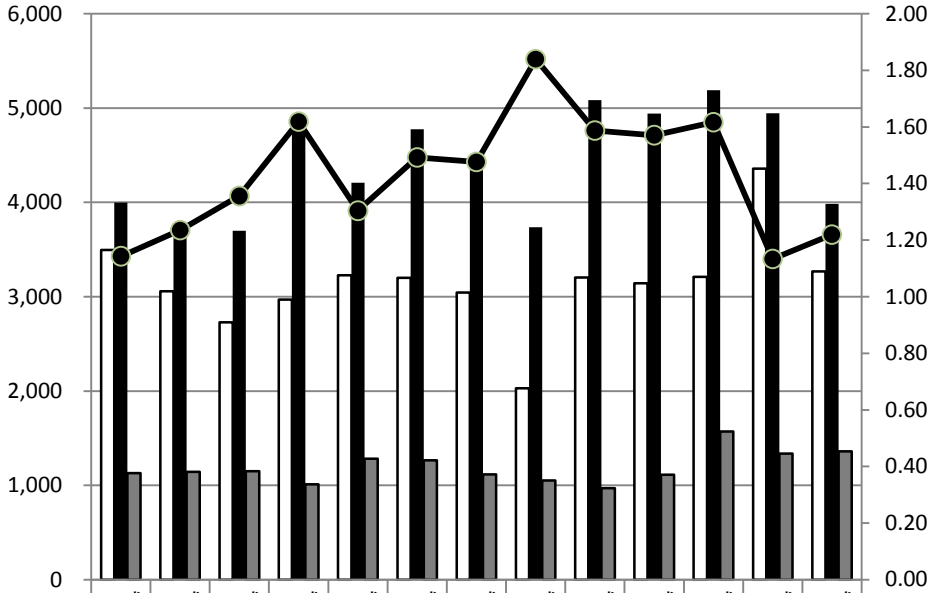
### 新規

### 有効

# 月間

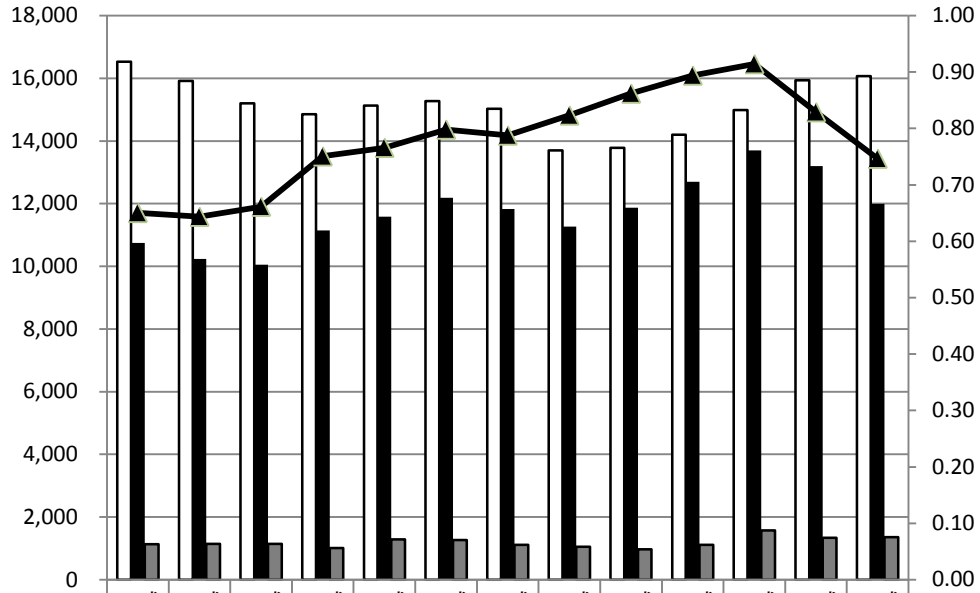
## 5-2. 求人・求職の推移（一般＋パート）

新規求職者数
  新規求人数
  求人充足数
  新規求人倍率



新規求職者数	3,496	3,056	2,728	2,968	3,227	3,199	3,043	2,031	3,202	3,144	3,209	4,359	3,267
新規求人数	3,998	3,777	3,700	4,807	4,209	4,776	4,494	3,737	5,085	4,940	5,189	4,943	3,985
求人充足数	1,130	1,144	1,149	1,011	1,283	1,267	1,115	1,051	970	1,114	1,572	1,337	1,362
新規求人倍率	1.14	1.24	1.36	1.62	1.30	1.49	1.48	1.84	1.59	1.57	1.62	1.13	1.22

有効求職者数
  有効求人数
  求人充足数
  有効求人倍率



有効求職者数	16,52	15,91	15,20	14,85	15,12	15,27	15,02	13,69	13,78	14,20	14,98	15,93	16,07
有効求人数	10,74	10,23	10,05	11,14	11,58	12,18	11,83	11,27	11,87	12,69	13,69	13,20	11,99
求人充足数	1,130	1,144	1,149	1,011	1,283	1,267	1,115	1,051	970	1,114	1,572	1,337	1,362
有効求人倍率	0.65	0.64	0.66	0.75	0.77	0.80	0.79	0.82	0.86	0.89	0.91	0.83	0.75

### 新規

### 有効