

2024年12月分

ハローワーク熊本（管内）

求人・求職状況 及び 賃金情報

〔掲載内容〕

- 1.職業別有効求人・求職及び有効求人倍率
- 2.職業別求人・求職（希望）賃金
- 3.職業別求人賃金（中分類）
- 4.産業別求人賃金
- 5.求人・求職の推移

* 「求人賃金」：新規求人の上限の平均値、及び下限の平均値を表示しています。

* 「求職賃金」：新規求職者の希望賃金の平均値を表示しています。


* 臨時・季節・日雇を除く常用で算定（パートは含む）

* ハローワークインターネットサービス機能の拡充に伴い、令和3年9月以降の数値には、ハローワークに来所せず、オンライン上で「求職者マイページ」を開設した求職者数や、ハローワークインターネットサービスで探した求人に直接応募する「オンライン自主応募」による就職件数等が含まれます。

* 平成21年12月改定の「日本標準職業分類」に基づく区分を使用しています。

労働者の募集・採用にあたっては、年齢・性別にかかわらず均等な機会をあたえなければなりません。

発行日：2025年1月31日

 **ハローワーク熊本**
熊本公共職業安定所
雇用促進部門
(096)371-8305

過去の賃金情報その他統計資料は
こちらよりダウンロードできます ↓ ↓ →



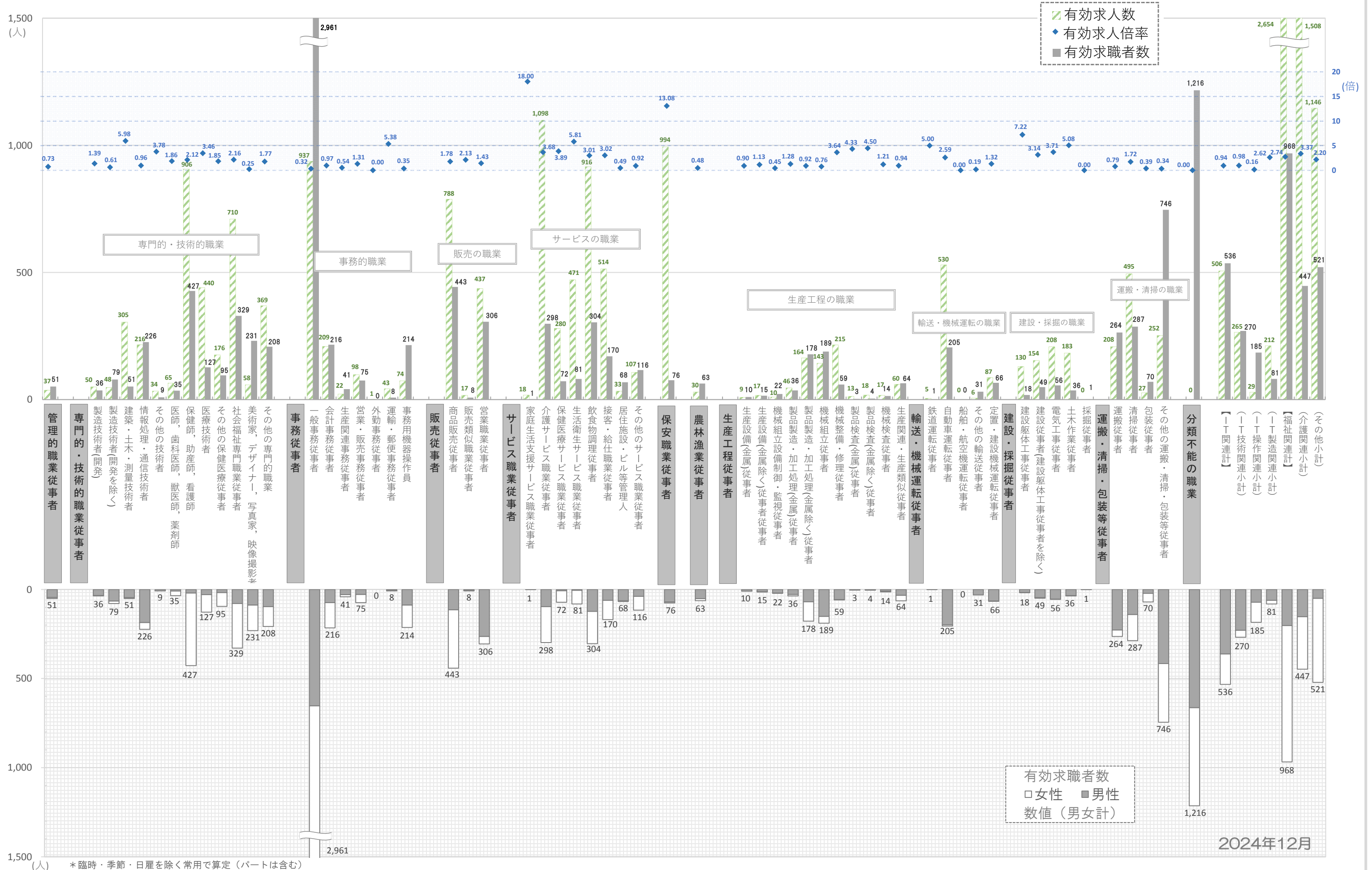
https://jsite.mhlw.go.jp/kumamoto-roudoukyoku/hw/_101645.html

1. 職業別有効求人・求職及び有効求人倍率

2024年12月	厚労省編 新職業分類	有効求人者数				有効求人倍率 合計
		合計	合計	男性	女性	
日本標準職業分類		13,498	11,065	4,818	6,234	1.22
A 管理的職業従事者	001~003	37	51	45	6	0.73
B 専門的・技術的職業従事者		3,377	1,853	679	1,171	1.82
07 製造技術者(開発)	006	50	36	34	2	1.39
08 製造技術者(開発を除く)	007	48	79	65	14	0.61
09 建築・土木・測量技術者	008	305	51	46	5	5.98
10 情報処理・通信技術者	009~010	216	226	186	38	0.96
11 その他の技術者	011	34	9	8	0	3.78
12 医師、歯科医師、獣医師、薬剤師	021	65	35	9	26	1.86
13 保健師、助産師、看護師	022~023	906	427	20	407	2.12
14 医療技術者	024	440	127	29	98	3.46
15 その他の保健医療従事者	025	176	95	18	77	1.85
16 社会福祉専門職業従事者	029・049	710	329	79	250	2.16
22 美術家、デザイナー、写真家、映像撮影者	016	58	231	88	143	0.25
その他の専門的職業	上記以外	369	208	97	111	1.77
C 事務従事者		1,384	3,515	878	2,632	0.39
25 一般事務従事者	034~037	937	2,961	653	2,305	0.32
26 会計事務従事者	038	209	216	74	142	0.97
27 生産関連事務従事者	039	22	41	29	12	0.54
28 営業・販売事務従事者	040	98	75	28	46	1.31
29 外勤事務従事者	041	1	0	0	0	0.00
30 運輸・郵便事務従事者	042	43	8	6	2	5.38
31 事務用機器操作員	043	74	214	88	125	0.35
D 販売従事者		1,242	757	384	372	1.64
32 商品販売従事者	044~046	788	443	114	328	1.78
33 販売類似職業従事者	047	17	8	6	2	2.13
34 営業職業従事者	048	437	306	264	42	1.43
E サービス職業従事者		3,437	1,110	396	713	3.10
35 家庭生活支援サービス職業従事者	052	18	1	0	1	18.00
36 介護サービス職業従事者	050~051	1,098	298	97	201	3.68
37 保健医療サービス職業従事者	028	280	72	7	65	3.89
38 生活衛生サービス職業従事者	053~054	471	81	5	76	5.81
39 飲食物調理従事者	055	916	304	123	181	3.01
40 接客・給仕職業従事者	056	514	170	61	108	3.02
41 居住施設・ビル等管理人	057	33	68	64	4	0.49
42 その他のサービス職業従事者	058	107	116	39	77	0.92
F 保安職業従事者	059~063	994	76	70	6	13.08
G 農林漁業従事者	064~066	30	63	52	11	0.48
H 生産工程従事者		712	594	395	199	1.20
49 生産設備制御・監視従事者(金属製品)	067	9	10	10	0	0.90
50 生産設備制御・監視従事者(金属製品を除く)	068~069	17	15	13	2	1.13
51 機械組立設備制御・監視従事者	070	10	22	20	2	0.45
52 製品製造・加工処理従事者(金属製品)	071	46	36	28	8	1.28
53 製品製造・加工処理従事者(金属製品を除く)	072~073	164	178	69	109	0.92
54 機械組立従事者	074	143	189	151	38	0.76
55 機械整備・修理従事者	075	215	59	57	2	3.64
56 製品検査従事者(金属製品)	076	13	3	2	1	4.33
57 製品検査従事者(金属製品を除く)	077~078	18	4	2	2	4.50
58 機械検査従事者	079	17	14	10	4	1.21
59 生産関連・生産類似作業従事者	080~081	60	64	33	31	0.94
I 輸送・機械運転従事者		628	303	295	8	2.07
60 鉄道運転従事者	087	5	1	1	0	5.00
61 自動車運転従事者	083~086	530	205	198	7	2.59
62 船舶・航空機運転従事者	087	0	0	0	0	-
63 その他の輸送従事者	088	6	31	31	0	0.19
64 定置・建設機械運転従事者	089	87	66	65	1	1.32
J 建設・探掘従事者		675	160	153	7	4.22
65 建設躯体工事従事者	090	130	18	17	1	7.22
66 建設従事者(建設躯体工事従事者を除く)	091	154	49	46	3	3.14
67 電気工事従事者	094	208	56	54	2	3.71
68 土木作業従事者	092	183	36	35	1	5.08
69 探掘従事者	093	0	1	1	0	0.00
K 運搬・清掃・包装等従事者		982	1,367	807	559	0.72
70 運搬従事者	082・095	208	264	228	36	0.79
71 清掃従事者	096	495	287	141	146	1.72
72 包装従事者	097	27	70	22	48	0.39
73 その他の運搬・清掃・包装等従事者	098~099	252	746	416	329	0.34
分類不能の職業		0	1,216	664	550	0.00
【IT関連計】		506	536	362	171	0.94
(IT技術関連小計)		265	270	229	39	0.98
(IT操作関連小計)		29	185	72	112	0.16
(IT製造関連小計)		212	81	61	20	2.62
【福祉関連計】		2,654	968	203	765	2.74
(介護関連小計)		1,508	447	153	294	3.37
(その他小計)		1,146	521	50	471	2.20

*臨時・季節・日雇を除く常用で算定(パートは含む)

1.職業別有効求人・求職及び有効求人倍率



2. 職業別求人賃金・求職（希望）賃金…フルタイム及びパート

2024年12月	求人賃金				求職賃金	
	フルタイム		パート		フルタイム	パート
	上 限	下 限	上 限	下 限		
職 業 計	258,773	204,603	1,229	1,097	218,186	1,043
管 理 的 職 業 従 事 者	286,483	250,843	-	-	232,727	1,000
専 門 的 ・ 技 術 的 職 業 従 事 者	282,148	220,214	1,517	1,297	225,055	1,171
事 務 従 事 者	236,362	188,683	1,175	1,079	205,795	1,020
販 売 従 事 者	275,220	204,012	1,077	1,031	233,108	1,008
サ ー ビ ス 職 業 従 事 者	241,208	201,263	1,174	1,039	208,780	1,029
保 安 職 業 従 事 者	211,162	176,268	1,105	1,016	215,714	995
農 林 漁 業 従 事 者	258,500	207,250	952	952	225,000	964
生 産 工 程 従 事 者	267,392	204,064	1,388	992	232,931	1,026
輸 送 ・ 機 械 運 転 従 事 者	227,984	195,863	1,200	1,106	244,211	1,000
建 設 ・ 採 掘 従 事 者	296,819	206,166	2,042	1,583	251,000	981
運 搬 ・ 清 掃 ・ 包 装 等 従 事 者	218,027	190,728	1,028	1,004	200,000	987
分 類 不 能 の 職 業	-	-	-	-	222,245	1,014

*月内にハローワーク熊本に求職申込をされた方の希望賃金、及び当月提出された求人平均賃金で算出。

*パートは時間給で計上 *臨時・季節・日雇を除く常用で算出（パートは含む）

3. 職業別求人賃金（中分類）…フルタイム及びパート

*パートは時間給で計上

2024年12月	厚労省編 新職業分類	フルタイム		パート	
		上 限	下 限	上 限	下 限
日本標準職業分類		258,773	204,603	1,229	1,097
A 管理的職業従事者	001~003	286,483	250,843	-	-
B 専門的・技術的職業従事者		282,148	220,214	1,517	1,297
07 製造技術者(開発)	006	308,389	206,000	-	-
08 製造技術者(開発を除く)	007	335,364	216,334	-	-
09 建築・土木・測量技術者	008	385,920	251,509	1,326	1,141
10 情報処理・通信技術者	009~010	318,901	205,909	-	-
11 その他の技術者	011	235,400	218,733	-	-
12 医師, 歯科医師, 獣医師, 薬剤師	021	465,104	362,627	3,040	2,410
13 保健師, 助産師, 看護師	022~023	255,151	212,660	1,489	1,309
14 医療技術者	024	271,032	225,519	1,689	1,423
15 その他の保健医療従事者	025	291,667	215,253	1,204	1,161
16 社会福祉専門職業従事者	029-049	247,098	209,206	1,340	1,096
22 美術家, デザイナー, 写真家, 映像撮影者	016	290,000	196,667	1,300	1,033
その他の専門的職業	上記以外	265,217	213,724	1,530	1,402
C 事務従事者		236,362	188,683	1,175	1,079
25 一般事務従事者	034~037	221,056	182,657	1,148	1,051
26 会計事務従事者	038	288,024	208,081	1,233	1,127
27 生産関連事務従事者	039	264,625	190,725	990	990
28 営業・販売事務従事者	040	277,412	211,496	1,305	1,036
29 外勤事務従事者	041	-	-	-	-
30 運輸・郵便事務従事者	042	235,500	194,250	-	-
31 事務用機器操作員	043	408,500	218,500	1,191	1,174
D 販売従事者		275,220	204,012	1,077	1,031
32 商品販売従事者	044~046	259,695	192,326	1,081	1,035
33 販売類似職業従事者	047	270,000	230,000	1,000	1,000
34 営業職業従事者	048	293,661	217,550	1,045	979
E サービス職業従事者		241,208	201,263	1,174	1,039
35 家庭生活支援サービス職業従事者	052	-	-	980	980
36 介護サービス職業従事者	050~051	229,260	190,023	1,333	1,076
37 保健医療サービス職業従事者	028	201,831	177,177	1,148	1,017
38 生活衛生サービス職業従事者	053~054	311,530	233,530	1,281	1,063
39 飲食物調理従事者	055	219,959	190,564	1,112	1,045
40 接客・給仕職業従事者	056	228,528	214,899	1,072	991
41 居住施設・ビル等管理人	057	257,000	221,776	1,039	1,002
42 その他のサービス職業従事者	058	232,080	202,142	1,137	980
F 保安職業従事者	059~063	211,162	176,268	1,105	1,016
G 農林漁業従事者	064~066	258,500	207,250	952	952
H 生産工程従事者		267,392	204,064	1,388	992
49 生産設備制御・監視従事者(金属製品)	067	215,000	180,000	-	-
50 生産設備制御・監視従事者(金属製品を除く)	068~069	244,113	192,432	-	-
51 機械組立設備制御・監視従事者	070	234,000	200,000	-	-
52 製品製造・加工処理従事者(金属製品)	071	246,533	178,687	1,600	980
53 製品製造・加工処理従事者(金属製品を除く)	072~073	224,625	177,088	977	977
54 機械組立従事者	074	243,268	200,653	1,150	965
55 機械整備・修理従事者	075	281,773	212,123	1,500	1,000
56 製品検査従事者(金属製品)	076	-	-	-	-
57 製品検査従事者(金属製品を除く)	077~078	214,600	184,638	-	-
58 機械検査従事者	079	210,000	190,000	-	-
59 生産関連・生産類似作業従事者	080~081	299,000	211,650	-	-
I 輸送・機械運転従事者		227,984	195,863	1,200	1,106
60 鉄道運転従事者	087	-	-	-	-
61 自動車運転従事者	083~086	205,740	187,690	1,095	1,068
62 船舶・航空機運転従事者	087	-	-	-	-
63 その他の輸送従事者	088	-	-	-	-
64 定置・建設機械運転従事者	089	330,047	233,365	1,692	1,283
J 建設・採掘従事者		296,819	206,166	2,042	1,583
65 建設躯体工事従事者	090	343,569	220,554	2,500	1,875
66 建設従事者(建設躯体工事従事者を除く)	091	321,520	221,727	-	-
67 電気工事従事者	094	265,329	184,988	-	-
68 土木作業従事者	092	291,680	215,265	1,813	1,438
69 採掘従事者	093	-	-	-	-
K 運搬・清掃・包装等従事者		218,027	190,728	1,028	1,004
70 運搬従事者	082-095	210,732	187,484	1,024	999
71 清掃従事者	096	214,420	186,877	1,004	980
72 包装従事者	097	-	-	1,076	976
73 その他の運搬・清掃・包装等従事者	098~099	243,490	206,096	1,080	1,062
分類不能の職業		-	-	-	-
【IT関連計】		289,539	197,702	1,139	993
(IT技術関連小計)		321,556	207,264	-	-
(IT操作関連小計)		242,000	180,000	1,131	1,011
(IT製造関連小計)		247,786	185,357	1,150	965
【福祉関連計】		246,998	206,376	1,439	1,216
(介護関連小計)		240,236	199,859	1,346	1,083
(その他小計)		255,105	214,189	1,529	1,347

*「求人賃金」：新規求人の上限の平均値、及び下限の平均値を表示 ※臨時・季節・日雇を除く常用で算出（パートは含む）

4. 産業別求人賃金…フルタイム及びパート

2024年12月	フルタイム		パート	
	上限	下限	上限	下限
産業計	258,773	204,603	1,229	1,097
AB 農林漁業	-	-	-	-
C 鉱業	-	-	-	-
石炭・亜炭	-	-	-	-
D 建設業	320,049	220,199	1,556	1,269
総合工事業	345,426	233,314	1,619	1,261
電気工事	240,478	175,435	-	-
E 製造業	274,305	193,970	1,097	970
食料品	224,100	180,570	979	976
飲料	-	-	-	-
繊維	251,500	208,100	-	-
木材	-	-	-	-
家具	350,000	190,000	-	-
パルプ	216,540	185,713	-	-
印刷	230,000	230,000	-	-
化学	356,667	250,000	955	955
石油	-	-	-	-
プラスチック	-	-	-	-
ゴム	-	-	-	-
窯業	235,305	187,164	1,100	960
金属製品	227,340	177,310	1,600	980
電子部品	228,750	200,250	-	-
電気機械器具製造業	354,946	192,704	1,250	960
(民生)	-	-	-	-
(電子機器等)	327,043	197,945	-	-
(電子応用)	376,189	196,793	-	-
(その他電気)	-	-	-	-
情報通信機械	-	-	-	-
(通信機械)	-	-	-	-
ハードウェア	228,750	200,250	-	-
輸送	221,200	175,900	-	-
(自動車)	221,200	175,900	-	-
その他製造	-	-	-	-
F 電気・ガス・熱供給・水道	280,000	180,000	-	-
G 情報通信	297,927	215,158	1,203	998
通信	253,000	186,667	1,050	1,050
放送	-	-	-	-
情報サービス	306,259	204,814	961	952
(ソフトウェア)	298,297	201,339	-	-
(情報処理)	315,814	208,983	970	952
インターネット	294,894	234,723	1,467	993
H 運輸業	202,051	185,646	1,506	1,118
旅客運送	171,012	168,842	1,540	1,121
貨物運送	261,131	219,404	1,300	1,100
I 卸売・小売	265,580	207,462	1,188	1,056
卸売	232,519	192,055	1,044	1,009
(ハード等)	237,159	204,861	-	-
(電気機械)	-	-	-	-
小売	273,310	211,065	1,213	1,064
各種商品小売業	233,203	180,645	979	973
(機械小売)	237,159	204,861	-	-
J 金融・保険	260,000	217,000	1,171	1,170
銀行	-	-	1,178	1,176
保険業	260,000	217,000	954	954
K 不動産	269,751	203,472	1,217	1,082
(駐車場)	-	-	-	-
物品賃貸業	281,453	190,586	1,114	1,114
(事務機械)	-	-	-	-
L 学術研究	305,790	217,830	1,254	1,059
広告	480,000	200,000	-	-
M 飲食・宿泊	238,725	207,502	1,097	1,039
宿泊	249,444	198,000	996	980
飲食	246,576	227,142	1,099	1,043
(一般)	243,990	227,321	1,099	1,043
N 生活関連・娯楽	292,223	226,725	1,271	1,055
理美容業	310,568	233,621	1,275	1,059
O 教育・学習	243,089	207,784	1,297	1,234
P 医療・福祉	243,693	202,090	1,332	1,152
医療業	244,902	198,326	1,324	1,167
保健衛生	-	-	-	-
社会保険	242,638	205,373	1,336	1,143
老人・介護	241,713	206,709	1,390	1,194
その他社会保険	248,246	206,395	1,488	1,283
Q 複合サービス	212,500	192,500	1,080	980
郵便	-	-	960	960
R サービス	228,168	188,886	1,063	1,003
廃棄物処理	245,000	219,000	1,150	1,050
自動車整備	287,103	196,530	1,200	1,000
機械修理	290,000	230,000	-	-
紹介・派遣	255,929	194,162	-	-
(労働者派遣)	256,966	193,928	-	-
その他の事業サービス	218,791	185,690	1,057	1,003
その他のサービス業	225,358	183,676	1,128	1,001
ST 公務・その他	228,096	177,991	1,314	1,143
IT 関連産業計	270,071	201,314	1,245	1,005

*パートは時間給で計上
*「求人賃金」：新規求人の上限の平均値、及び下限の平均値を表示
※臨時・季節・日雇を除く常用で算出(パートは含む)

5. 求人・求職の推移（フルタイム及びパート）

区分 年月	新規求職者数			有効求職者数			新規求人数	有効求人数	有効求人倍率	新規求人倍率	求人充足数
	合計	男性	女性	合計	男性	女性					
2018年度	28,228	11,109	17,091	122,576	50,782	71,712	64,528	186,248	1.52	2.29	9,017
2019年度	28,128	11,048	17,041	123,816	51,519	72,169	64,715	185,954	1.50	2.30	8,710
2020年度	28,028	11,463	16,560	134,523	56,826	77,682	54,313	155,681	1.16	1.94	7,594
2021年度	28,592	11,848	16,730	137,451	59,234	78,155	56,735	162,375	1.18	1.98	7,575
2022年度	26,877	11,119	15,733	137,811	59,432	78,244	61,417	176,684	1.28	2.29	7,327
2023年度	27,215	11,181	16,009	138,173	58,725	79,304	59,610	174,096	1.26	2.19	7,074
2023年12月	1,618	687	931	10,622	4,550	6,060	5,142	14,024	1.32	3.18	476
2024年1月	2,345	991	1,350	10,913	4,732	6,168	4,473	13,772	1.26	1.91	373
2024年2月	2,491	997	1,491	11,560	4,982	6,563	5,427	14,566	1.26	2.18	718
2024年3月	2,377	1,001	1,375	11,854	5,156	6,685	4,935	14,245	1.20	2.08	816
2024年4月	3,360	1,392	1,965	12,745	5,612	7,121	4,095	13,702	1.08	1.22	617
2024年5月	2,635	1,076	1,553	13,211	5,786	7,407	4,664	13,276	1.00	1.77	637
2024年6月	2,075	851	1,220	12,246	5,361	6,870	4,773	13,044	1.07	2.30	546
2024年7月	2,334	1,013	1,321	11,941	5,145	6,782	4,230	13,224	1.11	1.81	524
2024年8月	1,985	798	1,185	11,711	5,000	6,697	4,652	13,207	1.13	2.34	444
2024年9月	2,096	888	1,207	11,783	5,007	6,763	4,761	13,432	1.14	2.27	534
2024年10月	2,385	979	1,401	11,924	5,096	6,812	5,008	14,034	1.18	2.10	579
2024年11月	1,848	798	1,048	11,603	5,020	6,567	4,711	14,029	1.21	2.55	519
2024年12月	1,636	688	946	11,065	4,818	6,234	4,431	13,498	1.22	2.71	502

※性別表示を必須としていないため、合計と男女の計は不一致となります。

*臨時・季節・日雇を除く常用で算定（パートは含む）