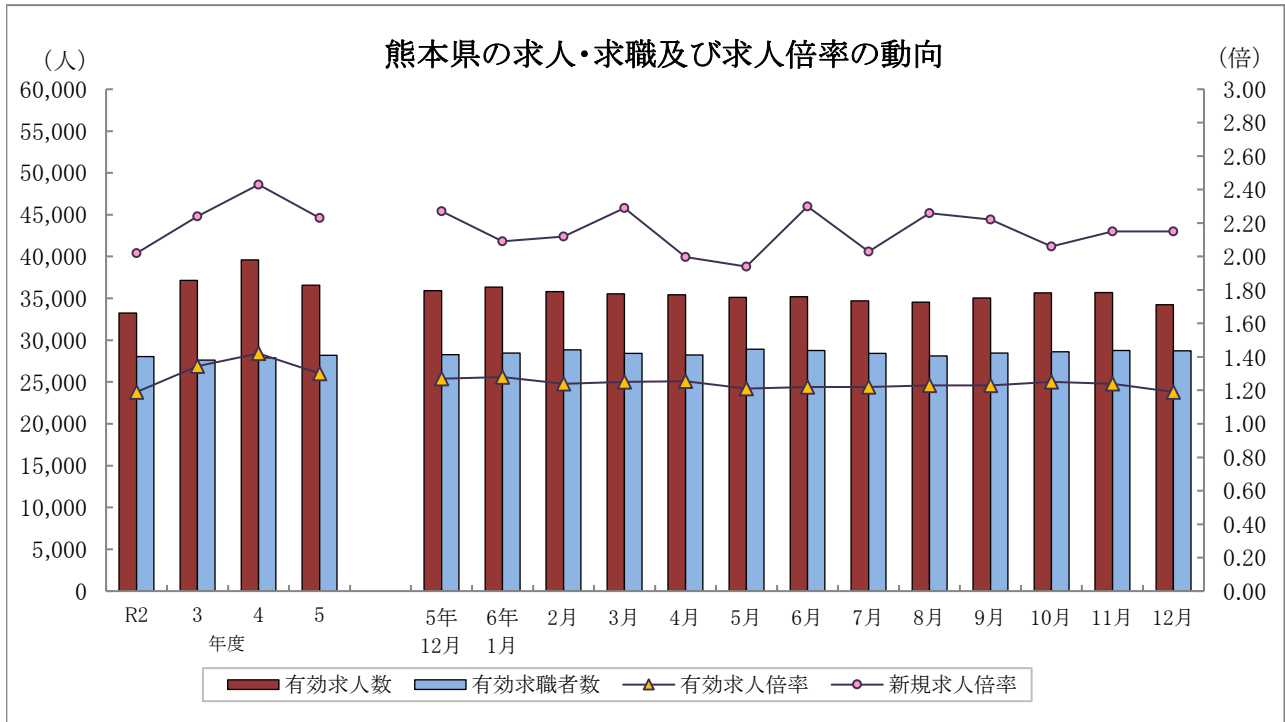


# くまもと職業安定業務月報

令和6年12月



	有効求人人数	有効求職者数	有効求人倍率		新規求人倍率		完全失業率 (%)	完全失業者数 (万人)
	熊本県	熊本県	熊本県	全国	熊本県	全国	全国	全国
R2年度	33,237	28,048	1.19	1.10	2.02	1.90	2.9	199
3年度	37,156	27,621	1.35	1.16	2.24	2.08	2.8	191
4年度	39,590	27,867	1.42	1.31	2.43	2.30	2.6	178
5年度	36,577	28,198	1.30	1.29	2.23	2.28	2.6	178
6年 5月	35,130	28,925	1.21	1.24	1.94	2.16	2.6	193
6月	35,176	28,750	1.22	1.23	2.30	2.26	2.5	181
7月	34,694	28,413	1.22	1.24	2.03	2.22	2.7	188
8月	34,563	28,129	1.23	1.23	2.26	2.32	2.5	175
9月	35,037	28,442	1.23	1.24	2.22	2.22	2.4	173
10月	35,645	28,607	1.25	1.25	2.06	2.24	2.5	170
11月	35,682	28,766	1.24	1.25	2.15	2.25	2.5	164
12月	34,239	28,733	1.19	1.25	2.15	2.26	2.4	154

- (注) 1. 各年度は原数値(平均値)、各月は季節調整値、月次の完全失業者数は原数値。  
 2. 令和5年12月以前の季節調整値は新季節指数により改定されている。  
 3. 完全失業者率・失業者数は、「労働力調査」(総務省統計局)より引用。  
 4. ハローワークインターネットサービスの機能拡充に伴い、令和3年9月以降の数値には、ハローワークに来所せず、オンライン上で「求職者マイページ」を開設した求職者数や、ハローワークインターネットサービスで探した求人に直接応募する「オンライン自主応募」による就職件数等が含まれている。

熊本労働局職業安定部職業安定課

## 用語の定義

### 1 職業紹介関係

#### (1) 一般

常用及び臨時・季節を合せたものをいう。

#### (2) 常用

雇用契約において雇用期間の定めがないか又は4ヶ月以上の雇用期間が定められているもの(季節労働を除く)をいう。

#### (3) パートタイム

1日、1週間又は1ヶ月の所定労働時間が通常の労働時間に比べて短いものをいう。

#### (4) 新規求職申込件数

期間中に新たに受け付けた求職申込みの件数をいう。

#### (5) 新規求人数

期間中に新たに受け付けた求人数(採用予定人員)をいう。

#### (6) 月間有効求職者数

「前月から繰越された有効求職者数」と当月の「新規求職申込件数」の合計数をいう。

#### (7) 月間有効求人数

「前月から繰越された有効求人数」と当月の「新規求人数」の合計数をいう。

#### (8) 紹介件数

求職者と求人との結合を図るため紹介した件数(他安定所からの連絡求人分への紹介を含む。)をいう。

#### (9) 就職件数

自安定所の有効求職者が自安定所の紹介により就職したことを確認した件数(他安定所からの連絡求人分を含む。)をいう。

#### (10) 他県への就職件数

都道府県地域を超える広域職業紹介による就職件数をいう。

#### (11) 保・受給者の就職件数(雇用保険受給者の就職件数)

基本手当に係る受給資格決定後、基本手当の支給を終了するまでの間に安定所の紹介により就職した基本手当受給資格者の就職件数をいう。

#### (12) 充足数

自安定所の有効求人が、安定所(求人連絡先の安定所を含む。)の紹介より求職者として結合した件数をいう。

#### (13) 求人倍率

求職者数に対する求人数の割合をいい、「新規求人数」を「新規求職申込件数」で除して得た新規求人倍率と、「月間有効求人数」を「月間有効求職者数」で除して得た有効求人倍率の2種類がある。

#### (14) 就職率

求職者に対する就職件数の割合をいい、「就職件数」を「新規求職申込件数」で除して算出したものをいう。

#### (15) 充足率

求人数に対する充足された求人の割合をいい、「充足数」を「新規求人数」で除して算出したものをいう。

#### (16) 季節調整値

一年を周期として繰り返す季節的な要因による変動の影響を取り除いた値をいう。

### 2 雇用保険関係

#### (1) 基本手当

求職者給付のうち最も基本的なもので、一般被保険者が失業し、法第13条の受給要件を満たしているときに支給される。

#### (2) 離職票交付枚数

安定所が離職による被保険者資格の喪失の確認を行い、離職者に交付した離職票の枚数をいう。

#### (3) 受給資格決定件数

受け付けた離職票に基づき安定所が求職者給付を受ける資格があると決定した件数をいう。

(基本手当及び高年齢求職者給付に係るものに限る。)

#### (4) 初回受給者数

同一受給期間内における基本手当(傷病手当)の第1回目の支給を受けた者の数をいう。

#### (5) 受給者実人員

基本手当の給付を実際に受けた受給資格者の実数をいう。(各種延長給付に係るものを除く。)

# 【 目 次 】

## I 労働市場の概況

令和6年12月の県内の概況..... 2

## II 職業紹介状況

第1表 職業紹介状況 総括..... 3  
 第2表 ハローワーク別有効求人倍率の推移<原数値>..... 4  
 第3表 全国・九州・熊本県雇用情勢指数..... 4  
 第4表 職業紹介状況 全数..... 5  
 第5表 職業紹介状況 一般フルタイム..... 6  
 第6表 職業紹介状況 常用的フルタイム..... 7  
 第7表 職業紹介状況 一般パートタイム..... 8  
 第8表 男女別職業紹介状況 全数..... 9  
 第9表 中高年齢者職業紹介状況 一般フルタイム..... 10  
 第10表 中高年齢者職業紹介状況 一般パートタイム..... 11  
 第11表 態様別常用新規求職者数..... 12  
 第12表 職業別常用新規求人・求職状況..... 12  
 第13表 新規学校卒業(予定)者職業紹介状況..... 13  
 第14表 産業別・規模別新規求人状況..... 14  
 第15表 障害者の職業紹介・登録状況..... 16  
 第16表 地域職業相談室業務取扱状況..... 18  
 第17表 訓練課業務状況..... 18  
 第18表 大量雇用変動(離職)の状況..... 19  
 第1図 都道府県別有効求人倍率グラフ..... 20  
 第19表 全国・季節調整済求人倍率推移..... 21  
 第20表 熊本・季節調整済求人倍率推移..... 22

## III 雇用保険業務状況

第1表 雇用保険適用給付状況 総括..... 23  
 第1図 受給資格決定・受給者実人員・資格取得・資格喪失の年度別推移..... 24  
 第2図 受給資格決定・受給者実人員・資格取得・資格喪失の月別推移..... 25  
 第2表 主要指数..... 26  
 第3表 適用状況..... 27  
 第4表 求職者給付金状況..... 28  
 第5表 各種給付金等給付状況..... 30  
 第6表 給付金等支給状況..... 32

### 《 雇用形態 概念図 》

フルタイム	常用雇用フルタイム	常用的フルタイム	一般フルタイム	全数
	臨時(4ヶ月以上)フルタイム			
	臨時的フルタイム	臨時的フルタイム・一般季節・一般出稼ぎ		
	日雇のフルタイム			
パートタイム	常用雇用パートタイム	常用的パートタイム	一般パートタイム	
	臨時(4ヶ月以上)パートタイム			
	臨時的パートタイム			
	日雇のパートタイム			
季節データ				

# I 労働市場の概況

## 【令和6年12月の県内の概況】

新規求職申込件数(原数値)は前年同月比2.4%減で、2か月連続で減少となりました。

新規求人数(同)は同8.8%減で、2か月連続で減少となりました。建設業、製造業、サービス業(他に分類されないもの)では増加、運輸業・郵便業、卸売業・小売業、宿泊業・飲食サービス業、医療・福祉では減少となりました。

有効求人倍率(季節調整値)は、前月比で有効求人数(同)、有効求職者数(同)がともに減少し、有効求人数(同)の減少幅が有効求職者数(同)の減少幅を上回ったことから、有効求人倍率は前月を下回りました。

### ○求人倍率の動向

12月の有効求人数(季節調整値)は、前月比4.0%減の34,239人で、4か月ぶりに減少となりました。

一方、有効求職者数(同)は前月比0.1%減の28,733人で、4か月ぶりに減少となりました。

この結果、求職者1人当たりの有効求人数の割合を示す有効求人倍率(季節調整値)は、前月から0.05ポイント下回り1.19倍となりました。

正社員の有効求人倍率(原数値)は1.22倍で、前年同月を0.01ポイント上回りました。

### ○求人動向

新規求人数(原数値)は、前年同月比8.8%減の11,574人で、2か月連続で減少となりました。

うち一般フルタイム求人(同)は5.2%減の7,764人で2か月連続で減少となり、一般パートタイム求人(同)は15.3%減の3,810人で22か月連続で減少となりました。

これを主要産業別にみると、建設業(6.5%増)、製造業(14.4%増)、サービス業(他に分類されないもの)(0.6%増)で増加となり、運輸業・郵便業(1.6%減)、卸売業・小売業(8.1%減)、宿泊業・飲食サービス業(4.6%減)、医療・福祉(17.1%減)で減少となりました。

### ○求職動向

新規求職申込件数(原数値)は、前年同月比2.4%減の3,850人で、2か月連続で減少となりました。

うち一般フルタイムは同7.8%減の2,333人で2か月連続で減少、一般パートタイムは同7.3%増の1,517人で4か月連続で増加となりました。

常用求職者(パートを含む)を在職者・離職者・無業者の態様別にみると、前年同月比で、在職者は10.8%減の1,088人で2か月連続で減少、離職者は1.3%減の2,378人で2か月連続で減少、無業者は23.1%増の368人で3か月連続で増加となりました。

また離職者のうち、事業主都合離職者は4.5%減の525人で2か月連続で減少、自己都合離職者は0.1%減の1,718人で3か月連続で減少、前職自営等は24.4%増の51人で2か月連続で増加となりました。

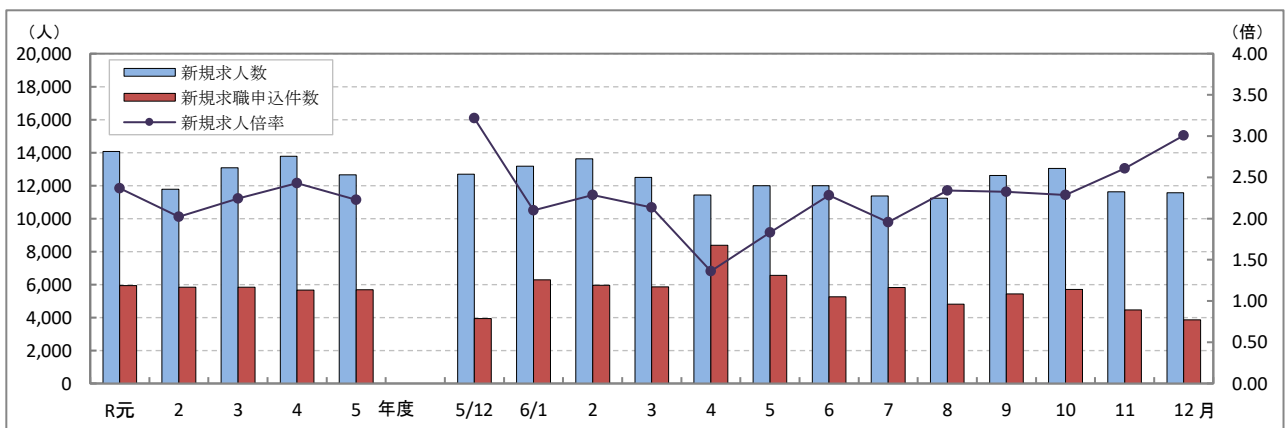
新規常用求職者(パートを含む)全体では、2.4%減の3,834人で2か月連続で減少となりました。

### ○就職動向

就職件数は、前年同月比4.4%減の1,404件で、7か月連続で減少となりました。

新規求職者に対する就職件数の割合(就職率)は36.5%となり、前年同月を0.7ポイント下回りました。

## 新規求人数・新規求職申込件数及び新規求人倍率の年度別・月別推移(全数)



(注) 文中の正社員有効求人倍率は正社員の月間有効求人数をパートタイムを除く常用の月間有効求職者数で除して算出しているが、パートタイムを除く常用の有効求職者には派遣労働者や契約社員を希望する者も含まれるため、厳密な意味での正社員有効求人倍率より低い値となる。また、産業分類は、令和6年4月以降については令和5年7月改定の「日本標準産業分類」に基づく区分、令和6年3月以前については平成25年10月改定の「日本標準産業分類」に基づく区分である。(第14表産業別・規模別新規求人状況も同様である。)

ハローワークインターネットサービスの機能拡充に伴う令和3年9月以降の数値の取扱いについては、表紙の注4を参照。

## Ⅱ 職業紹介状況

### 第1表 職業紹介状況 総括

項 目		6年 12月	6年 11月	5年 12月	前年同月比 (%・ポイント)	
全 数	① 新規求職申込件数	3,850	4,459	3,945	▲ 2.4	
	② 月間有効求職者数	原数値	25,871	27,532	25,427	1.7
		季節調整値	28,733	28,766	28,378	(前月比)▲ 0.1
	③ 新規求人数	11,574	11,630	12,689	▲ 8.8	
	④ 月間有効求人数	原数値	34,698	35,750	36,295	▲ 4.4
		季節調整値	34,239	35,682	35,968	(前月比)▲ 4.0
	⑤ 紹介件数	3,187	3,880	3,302	▲ 3.5	
	⑥ 就職件数	1,404	1,510	1,469	▲ 4.4	
	⑦ 有効求人倍率	原数値	1.34	1.30	1.43	▲ 0.09
		季節調整値	1.19	1.24	1.27	(前月比)▲ 0.05
	⑧ 新規求人倍率	原数値	3.01	2.61	3.22	▲ 0.21
	⑨ 充足数	1,401	1,526	1,453	▲ 3.6	
就職率 (⑥/①×100)	36.5	33.9	37.2	▲ 0.7		
充足率 (⑨/③×100)	12.1	13.1	11.5	0.6		
一 般 フ ル タ イ ム	① 新規求職申込件数	2,333	2,633	2,531	▲ 7.8	
	② 月間有効求職者数	14,481	15,422	14,804	▲ 2.2	
	③ 新規求人数	7,764	7,508	8,189	▲ 5.2	
	④ 月間有効求人数	23,073	23,730	23,444	▲ 1.6	
	⑤ 紹介件数	1,995	2,341	2,095	▲ 4.8	
	⑥ 就職件数	800	821	860	▲ 7.0	
	⑦ 充足数	805	834	844	▲ 4.6	
	就職率 (⑥/①×100)	34.3	31.2	34.0	0.3	
	充足率 (⑦/③×100)	10.4	11.1	10.3	0.1	
常 用	① 新規求職申込件数	2,329	2,624	2,526	▲ 7.8	
	② 月間有効求職者数	14,445	15,382	14,763	▲ 2.2	
	③ 新規求人数	6,740	6,796	7,285	▲ 7.5	
	④ 月間有効求人数	20,503	20,974	21,020	▲ 2.5	
	⑤ 就職件数	763	785	807	▲ 5.5	
一 般 パ ー ト タ イ ム	① 新規求職申込件数	1,517	1,826	1,414	7.3	
	② 月間有効求職者数	11,390	12,110	10,623	7.2	
	③ 新規求人数	3,810	4,122	4,500	▲ 15.3	
	④ 月間有効求人数	11,625	12,020	12,851	▲ 9.5	
	⑤ 紹介件数	1,192	1,539	1,207	▲ 1.2	
	⑥ 就職件数	604	689	609	▲ 0.8	
	⑦ 充足数	596	692	609	▲ 2.1	
	就職率 (⑥/①×100)	39.8	37.7	43.1	▲ 3.3	
	充足率 (⑦/③×100)	15.6	16.8	13.5	2.1	
正 社 員	① 新規求人数	5,926	5,858	6,315	▲ 6.2	
	② 有効求人数	17,609	17,860	17,811	▲ 1.1	
	③ 紹介件数	1,577	1,826	1,644	▲ 4.1	
	④ 就職件数	642	645	671	▲ 4.3	
	⑤ 有効求人倍率	1.22	1.16	1.21	0.01	
	⑥ 充足数	656	669	673	▲ 2.5	

※ 常用には常用的パートタイムを含まない。 正社員有効求人倍率(正社員②/常用②)は原数値  
 ※ 表紙の注4を参照。

第2表 ハローワーク別有効求人倍率の推移 全数 <原数値>

年度	熊本	上益城	八代	菊池	玉名	天草	球磨	宇城	阿蘇	水俣	局計
R元年度	1.86	1.38	1.31	1.42	1.29	1.17	1.39	1.60	1.42	1.46	1.57
2年度	1.35	1.00	1.13	1.06	0.99	0.95	1.08	1.20	1.15	1.26	1.19
3年度	1.43	1.47	1.18	1.36	1.13	1.05	1.49	1.31	1.41	1.39	1.35
4年度	1.55	1.59	1.13	1.34	1.25	1.10	1.48	1.40	1.53	1.64	1.42
5年度	1.46	1.32	1.02	1.20	1.12	1.08	1.34	1.18	1.47	1.38	1.30
5年 12月	1.56	1.53	1.20	1.31	1.22	1.16	1.41	1.45	1.64	1.56	1.43
6年 1月	1.52	1.59	1.13	1.33	1.21	1.21	1.42	1.36	1.56	1.61	1.40
2月	1.50	1.52	1.11	1.27	1.14	1.21	1.37	1.24	1.58	1.68	1.37
3月	1.41	1.47	1.04	1.20	1.12	1.19	1.34	1.14	1.69	1.53	1.30
4月	1.24	1.30	0.92	1.11	1.04	1.04	1.16	1.07	1.47	1.36	1.16
5月	1.15	1.14	0.88	1.08	0.97	0.98	1.18	1.06	1.41	1.23	1.09
6月	1.23	1.15	0.89	1.11	0.92	0.99	1.21	1.11	1.33	1.11	1.13
7月	1.27	1.14	0.86	1.15	0.95	1.02	1.29	1.11	1.37	1.07	1.15
8月	1.31	1.22	0.85	1.15	0.91	1.06	1.20	1.13	1.40	1.14	1.17
9月	1.34	1.19	0.93	1.22	0.96	1.08	1.14	1.09	1.39	1.21	1.20
10月	1.41	1.29	0.94	1.24	1.01	1.10	1.16	1.11	1.42	1.21	1.25
11月	1.44	1.32	0.99	1.28	1.19	1.08	1.16	1.18	1.48	1.37	1.30
12月	1.44	1.29	1.07	1.36	1.22	1.18	1.23	1.29	1.57	1.45	1.34

第3表 全国・九州・熊本県雇用情勢指数 全数

年度	完全失業率			有効求人倍率					新規求人倍率			就職率(%)		
	全国	失業者数 (万人)	熊本	全国	九州	熊本	うち一般パート		全国	九州	熊本	全国	九州	熊本
R元年度	2.3	162	2.6	1.55	1.40	1.57	1.71	1.50	2.35	2.05	2.37	31.3	35.3	37.6
2年度	2.9	199	2.8	1.10	1.05	1.19	1.18	1.10	1.90	1.77	2.02	26.5	31.8	32.8
3年度	2.8	191	2.8	1.16	1.14	1.35	1.16	1.12	2.08	1.92	2.24	26.8	31.2	32.9
4年度	2.6	178	2.6	1.31	1.33	1.42	1.31	1.20	2.30	2.04	2.43	26.8	42.1	32.5
5年度	2.6	178	2.4	1.29	1.24	1.30	1.28	1.11	2.28	2.13	2.23	26.8	31.0	31.6
5年 12月	2.5	156	1.9	1.27	1.23	1.27	1.25	1.08	2.25	2.13	2.27	29.6	35.3	37.2
6年 1月	2.4	163	2.6	1.27	1.22	1.28	1.25	1.12	2.28	2.09	2.09	19.2	22.5	21.9
2月	2.6	177		1.26	1.22	1.24	1.23	1.09	2.26	2.13	2.12	27.6	33.0	34.6
3月	2.6	185	3.1	1.28	1.22	1.25	1.23	1.09	2.38	2.16	2.29	34.7	40.8	41.2
4月	2.6	193		1.26	1.22	1.25	1.23	1.03	2.17	2.06	2.00	21.4	24.4	23.4
5月	2.6	193		1.24	1.18	1.21	1.20	0.98	2.16	1.96	1.94	26.0	30.5	30.1
6月	2.5	181	2.5	1.23	1.15	1.22	1.19	0.97	2.26	2.00	2.30	28.8	32.6	33.6
7月	2.7	188		1.24	1.16	1.22	1.20	0.98	2.22	2.07	2.03	26.4	29.6	28.1
8月	2.5	175	2.5	1.23	1.19	1.23	1.18	0.98	2.32	2.30	2.26	25.1	27.9	27.5
9月	2.4	173		1.24	1.18	1.23	1.19	0.95	2.22	1.99	2.22	25.7	29.0	30.5
10月	2.5	170	-	1.25	1.20	1.25	1.20	0.96	2.24	2.10	2.06	26.4	30.3	31.0
11月	2.5	164		1.25	1.20	1.24	1.20	0.95	2.25	2.12	2.15	27.9	31.9	33.9
12月	2.4	154		1.25	1.18	1.19	1.19	0.91	2.26	2.04	2.15	28.3	34.0	36.5

(注)・各年度は原数値(平均値)、各月は季節調整値、月次の失業者数・就職率は原数値

- ・令和5年12月以前の季節調整値は新季節指数により改定されている。
- ・完全失業者率・失業者数は、「労働力調査」(総務省統計局)より引用
- ・熊本の失業率はモデル推計値(年平均・四半期平均)
- ・表紙の注4を参照

第4表 職業紹介状況 全数

	①	②	③	④	⑤	⑥		雇用保険 受給者の 就職件数	就職率 (⑥/①×100) %・ポイント
	新規求職 申込件数	月間有効 求職者数	新規 求人数	月間有効 求人数	紹介件数	就職件数	県外への 就職件数		
R元年度平均	5,936	25,696	14,064	40,406	5,853	2,229	202	662	37.6
2年度平均	5,831	28,048	11,788	33,237	5,206	1,910	168	627	32.8
3年度平均	5,829	27,621	13,083	37,156	4,951	1,915	179	596	32.9
4年度平均	5,666	27,867	13,769	39,590	4,488	1,842	173	583	32.5
5年度平均	5,675	28,198	12,646	36,577	4,378	1,792	177	576	31.6
5年 12月	3,945	25,427	12,689	36,295	3,302	1,469	159	484	37.2
6年 1月	6,281	26,488	13,182	37,183	4,733	1,376	158	461	21.9
2月	5,962	27,899	13,626	38,115	5,429	2,062	161	495	34.6
3月	5,857	28,591	12,495	37,054	4,866	2,411	208	647	41.2
4月	8,384	30,474	11,421	35,367	4,726	1,963	189	587	23.4
5月	6,554	31,305	11,996	34,266	4,778	1,974	187	624	30.1
6月	5,254	29,886	11,995	33,737	4,048	1,767	200	590	33.6
7月	5,817	29,268	11,380	33,747	4,201	1,632	181	552	28.1
8月	4,803	28,551	11,239	33,388	3,340	1,321	163	464	27.5
9月	5,429	28,505	12,611	34,308	4,218	1,654	195	571	30.5
10月	5,702	28,687	13,033	35,780	4,382	1,769	210	629	31.0
11月	4,459	27,532	11,630	35,750	3,880	1,510	146	518	33.9
12月	3,850	25,871	11,574	34,698	3,187	1,404	157	455	36.5
前年同月比	▲ 2.4	1.7	▲ 8.8	▲ 4.4	▲ 3.5	▲ 4.4	▲ 1.3	▲ 6.0	▲ 0.7
熊本	1,643	11,099	5,377	16,000	1,384	473	50	157	28.8
上益城	158	1,086	427	1,399	122	43	9	18	27.2
八代	325	2,241	815	2,400	277	158	9	45	48.6
菊池	516	3,583	1,616	4,890	444	203	21	72	39.3
玉名	332	2,090	760	2,549	266	139	42	38	41.9
天草	207	1,455	667	1,713	138	81	3	23	39.1
球磨	169	1,260	486	1,554	152	92	6	37	54.4
宇城	310	1,935	847	2,493	275	123	9	39	39.7
阿蘇	107	616	334	968	63	46	3	15	43.0
水俣	83	506	245	732	66	46	5	11	55.4

※ 表紙の注4を参照。

第5表 職業紹介状況 一般フルタイム

	① 新規求職 申込件数	② 月間有効 求職者数	③ 新 規 求 人 数	④ 月間有効 求 人 数	⑤ 紹 介 件 数	⑥ 就 職 件 数	県外への 就 職 件 数	雇用保険 受給者の 就 職 件 数	就職率 (⑥/①×100) %・ポイント
R元年度平均	3,808	15,781	8,811	25,560	3,900	1,324	133	476	34.8
2年度平均	3,710	17,090	7,472	21,231	3,317	1,085	110	427	29.2
3年度平均	3,580	16,378	8,522	24,562	3,078	1,083	114	401	30.2
4年度平均	3,466	16,260	8,819	25,696	2,775	1,036	113	398	29.9
5年度平均	3,465	16,355	8,026	23,481	2,693	1,009	114	400	29.1
5年 12月	2,531	14,804	8,189	23,444	2,095	860	109	340	34.0
6年 1月	3,912	15,579	8,018	23,776	2,757	796	93	316	20.3
2月	3,603	16,279	8,453	24,117	2,958	1,068	107	355	29.6
3月	3,605	16,610	7,930	23,533	2,886	1,229	119	435	34.1
4月	4,588	17,276	7,272	22,775	2,803	1,096	108	412	23.9
5月	3,693	17,462	7,624	22,096	2,878	1,087	122	428	29.4
6月	3,206	16,621	7,777	21,836	2,454	948	117	400	29.6
7月	3,597	16,709	7,450	22,108	2,661	903	106	369	25.1
8月	2,980	16,442	7,430	22,131	2,118	762	102	315	25.6
9月	3,219	16,250	8,469	22,966	2,518	880	101	371	27.3
10月	3,399	16,264	8,461	23,886	2,665	967	124	411	28.4
11月	2,633	15,422	7,508	23,730	2,341	821	84	368	31.2
12月	2,333	14,481	7,764	23,073	1,995	800	92	314	34.3
前年同月比	▲ 7.8	▲ 2.2	▲ 5.2	▲ 1.6	▲ 4.8	▲ 7.0	▲ 15.6	▲ 7.6	0.3
熊 本	1,038	6,586	3,805	10,774	901	271	32	117	26.1
上益城	89	557	332	1,076	78	26	3	11	29.2
八 代	182	1,125	445	1,423	153	85	5	25	46.7
菊 池	318	1,974	1,036	3,386	276	115	12	47	36.2
玉 名	202	1,205	515	1,635	170	80	22	28	39.6
天 草	118	779	404	1,072	84	43	2	12	36.4
球 磨	105	621	364	1,104	94	61	4	29	58.1
宇 城	173	1,023	543	1,660	168	66	7	27	38.2
阿 蘇	62	342	160	491	38	21	1	9	33.9
水 俣	46	269	160	452	33	32	4	9	69.6

※ 表紙の注4を参照。



第6表 職業紹介状況 常用的フルタイム

	①	②	③	④	⑤	⑥		雇用保険 受給者の 就職件数	就職率 (⑥/①×100) %・ポイント
	新規求職 申込件数	月間有効 求職者数	新規 求人数	月間有効 求人数	紹介件数	就職件数	県外への 就職件数		
R元年度平均	3,726	15,620	7,494	21,658	3,668	1,248	124	453	33.5
2年度平均	3,646	16,888	6,637	18,909	3,146	1,030	104	409	28.2
3年度平均	3,511	16,167	7,383	21,239	2,891	1,021	108	382	29.1
4年度平均	3,411	16,090	7,605	22,105	2,607	984	103	380	28.8
5年度平均	3,414	16,199	7,278	21,249	2,532	960	105	382	28.1
5年 12月	2,526	14,763	7,285	21,020	1,957	807	97	317	31.9
6年 1月	3,905	15,548	7,137	21,090	2,579	745	88	298	19.1
2月	3,594	16,245	7,698	21,622	2,761	1,016	99	339	28.3
3月	3,599	16,575	7,147	21,235	2,697	1,169	109	414	32.5
4月	4,579	17,238	6,566	20,623	2,647	1,056	101	392	23.1
5月	3,668	17,408	7,029	20,095	2,703	1,041	118	408	28.4
6月	3,071	16,442	7,007	19,865	2,298	914	111	384	29.8
7月	3,388	16,330	6,787	20,140	2,483	865	99	356	25.5
8月	2,789	15,951	6,631	19,929	2,010	740	97	308	26.5
9月	3,213	15,984	7,143	20,138	2,382	827	90	350	25.7
10月	3,391	16,048	7,653	20,996	2,501	904	110	389	26.7
11月	2,624	15,382	6,796	20,974	2,175	785	79	350	29.9
12月	2,329	14,445	6,740	20,503	1,859	763	88	300	32.8
前年同月比	▲ 7.8	▲ 2.2	▲ 7.5	▲ 2.5	▲ 5.0	▲ 5.5	▲ 9.3	▲ 5.4	0.9
熊本	1,036	6,575	3,164	9,138	840	257	30	109	24.8
上益城	89	556	309	985	71	25	3	11	28.1
八代	182	1,120	414	1,387	148	83	4	25	45.6
菊池	318	1,971	809	2,771	249	108	12	45	34.0
玉名	201	1,194	479	1,560	157	74	22	26	36.8
天草	118	778	397	1,062	78	41	2	11	34.7
球磨	105	620	333	1,065	91	60	4	29	57.1
宇城	173	1,022	537	1,615	158	63	6	27	36.4
阿蘇	61	341	151	482	38	21	1	9	34.4
水俣	46	268	147	438	29	31	4	8	67.4

※ 表紙の注4を参照。

第7表 職業紹介状況 一般パートタイム

	①	②	③	④	⑤	⑥		就職率 (⑥/①×100) %・ポイント	
	新規求職 申込件数	月間有効 求職者数	新規 求人数	月間有効 求人数	紹介件数	就職件数	県外への 就職件数		雇用保険 受給者の 就職件数
R元年度平均	2,128	9,915	5,252	14,846	1,953	905	69	186	42.5
2年度平均	2,122	10,957	4,316	12,006	1,889	825	58	201	38.9
3年度平均	2,249	11,244	4,561	12,595	1,872	833	64	195	37.0
4年度平均	2,200	11,607	4,950	13,895	1,713	806	61	185	36.6
5年度平均	2,209	11,843	4,620	13,096	1,686	784	63	176	35.5
5年 12月	1,414	10,623	4,500	12,851	1,207	609	50	144	43.1
6年 1月	2,369	10,909	5,164	13,407	1,976	580	65	145	24.5
2月	2,359	11,620	5,173	13,998	2,471	994	54	140	42.1
3月	2,252	11,981	4,565	13,521	1,980	1,182	89	212	52.5
4月	3,796	13,198	4,149	12,592	1,923	867	81	175	22.8
5月	2,861	13,843	4,372	12,170	1,900	887	65	196	31.0
6月	2,048	13,265	4,218	11,901	1,594	819	83	190	40.0
7月	2,220	12,559	3,930	11,639	1,540	729	75	183	32.8
8月	1,823	12,109	3,809	11,257	1,222	559	61	149	30.7
9月	2,210	12,255	4,142	11,342	1,700	774	94	200	35.0
10月	2,303	12,423	4,572	11,894	1,717	802	86	218	34.8
11月	1,826	12,110	4,122	12,020	1,539	689	62	150	37.7
12月	1,517	11,390	3,810	11,625	1,192	604	65	141	39.8
前年同月比	7.3	7.2	▲ 15.3	▲ 9.5	▲ 1.2	▲ 0.8	30.0	▲ 2.1	▲ 3.3
熊本	605	4,513	1,572	5,226	483	202	18	40	33.4
上益城	69	529	95	323	44	17	6	7	24.6
八代	143	1,116	370	977	124	73	4	20	51.0
菊池	198	1,609	580	1,504	168	88	9	25	44.4
玉名	130	885	245	914	96	59	20	10	45.4
天草	89	676	263	641	54	38	1	11	42.7
球磨	64	639	122	450	58	31	2	8	48.4
宇城	137	912	304	833	107	57	2	12	41.6
阿蘇	45	274	174	477	25	25	2	6	55.6
水俣	37	237	85	280	33	14	1	2	37.8

※ 表紙の注4を参照。

第8表 男女別職業紹介状況 全数

	男				女			
	新規求職 申込件数	月間有効 求職者数	紹介件数	就職件数	新規求職 申込件数	月間有効 求職者数	紹介件数	就職件数
R元年度平均	2,443	11,144	2,595	898	3,487	14,524	3,255	1,330
2年度平均	2,465	12,288	2,314	762	3,364	15,748	2,890	1,148
3年度平均	2,475	12,333	2,211	764	3,351	15,272	2,738	1,151
4年度平均	2,419	12,555	2,060	754	3,242	15,289	2,425	1,088
5年度平均	2,429	12,669	1,996	734	3,241	15,509	2,381	1,058
5年 12月	1,771	11,615	1,611	620	2,173	13,789	1,690	848
6年 1月	2,700	12,128	2,176	607	3,574	14,336	2,555	768
2月	2,472	12,637	2,309	802	3,484	15,238	3,115	1,258
3月	2,572	13,081	2,254	911	3,281	15,486	2,611	1,499
4月	3,645	14,087	2,266	849	4,735	16,366	2,457	1,114
5月	2,783	14,312	2,155	803	3,763	16,967	2,618	1,170
6月	2,264	13,666	1,899	732	2,983	16,195	2,145	1,034
7月	2,562	13,215	2,071	697	3,253	16,028	2,122	935
8月	2,011	12,831	1,546	541	2,788	15,697	1,790	778
9月	2,344	12,737	1,911	653	3,084	15,750	2,305	1,001
10月	2,411	12,872	1,986	771	3,282	15,790	2,395	998
11月	1,972	12,449	1,826	622	2,484	15,058	2,052	887
12月	1,672	11,797	1,525	594	2,175	14,052	1,662	810
前年同月比	▲ 5.6	1.6	▲ 5.3	▲ 4.2	0.1	1.9	▲ 1.7	▲ 4.5
熊本	691	4,828	659	192	950	6,258	725	281
上益城	64	474	56	17	94	612	66	26
八代	136	1,027	132	57	189	1,214	145	101
菊池	218	1,681	225	102	298	1,896	219	101
玉名	170	1,050	124	52	162	1,040	142	87
天草	91	715	72	26	116	740	66	55
球磨	66	584	66	41	102	674	86	51
宇城	138	877	119	55	172	1,057	156	68
阿蘇	57	294	41	27	50	322	22	19
水俣	41	267	31	25	42	239	35	21

※ 男女別の記載を希望しない者がいる為、男女計は第4表と一致しない。

※ 表紙の注4を参照。

第9表 中高年齢者職業紹介状況 一般フルタイム

45歳以上

	新規求職 申込件数		月間有効 求職者数		紹介件数		就職件数	
		うち 55歳以上		うち 55歳以上		うち 55歳以上		うち 55歳以上
R元年度平均	1,618	876	6,966	3,822	1,700	769	555	260
2年度平均	1,635	892	7,864	4,289	1,520	682	458	214
3年度平均	1,604	877	7,638	4,210	1,450	705	474	224
4年度平均	1,574	862	7,562	4,121	1,347	653	469	225
5年度平均	1,603	882	7,587	4,124	1,346	656	478	237
5年 12月	1,234	642	6,776	3,529	1,036	488	398	183
6年 1月	1,881	1,064	7,252	3,893	1,419	720	387	208
2月	1,721	993	7,721	4,237	1,542	784	529	266
3月	1,686	904	7,804	4,264	1,514	793	620	318
4月	2,224	1,307	8,093	4,519	1,440	742	537	272
5月	1,716	942	8,156	4,560	1,440	732	568	276
6月	1,547	879	7,854	4,468	1,242	639	482	245
7月	1,791	1,059	7,975	4,512	1,393	717	446	225
8月	1,460	852	7,852	4,477	1,058	519	369	175
9月	1,552	833	7,763	4,336	1,331	661	440	207
10月	1,636	828	7,782	4,308	1,428	737	508	278
11月	1,238	648	7,322	3,934	1,192	578	442	212
12月	1,129	596	6,910	3,706	1,029	531	398	202
前年同月比	▲ 8.5	▲ 7.2	2.0	5.0	▲ 0.7	8.8	0.0	10.4
熊本	481	241	2,981	1,554	481	255	132	67
上益城	32	18	260	149	38	19	13	6
八代	90	43	559	289	88	41	44	16
菊池	171	99	972	510	143	78	64	35
玉名	102	66	631	363	80	41	38	18
天草	70	38	427	264	35	22	19	11
球磨	46	23	307	175	42	16	33	15
宇城	85	40	468	235	87	37	27	14
阿蘇	29	10	182	98	23	16	14	10
水俣	23	18	123	69	12	6	14	10

※ 表紙の注4を参照。

第10表 中高年齢者職業紹介状況 一般パートタイム

45歳以上

	新規求職 申込件数		月間有効 求職者数		紹介件数		就職件数	
		うち 55歳以上		うち 55歳以上		うち 55歳以上		うち 55歳以上
R元年度平均	1,349	1,021	6,369	4,727	1,225	815	536	361
2年度平均	1,412	1,094	7,294	5,488	1,195	800	491	321
3年度平均	1,503	1,176	7,460	5,633	1,216	852	507	344
4年度平均	1,496	1,173	7,670	5,799	1,158	821	513	343
5年度平均	1,550	1,244	7,923	6,078	1,167	848	510	363
5年 12月	998	791	7,028	5,341	848	626	382	253
6年 1月	1,733	1,429	7,302	5,596	1,464	1,120	402	301
2月	1,706	1,345	7,845	6,008	1,873	1,371	712	508
3月	1,567	1,268	8,072	6,170	1,419	1,074	821	596
4月	2,894	2,426	9,072	7,102	1,356	1,020	589	435
5月	2,049	1,690	9,550	7,556	1,345	989	576	415
6月	1,449	1,169	9,235	7,354	1,124	838	529	382
7月	1,596	1,289	8,584	6,714	1,076	815	478	351
8月	1,278	1,001	8,175	6,303	846	622	369	259
9月	1,552	1,237	8,271	6,362	1,224	889	500	357
10月	1,681	1,390	8,414	6,496	1,239	930	540	395
11月	1,310	1,069	8,182	6,348	1,125	841	486	357
12月	1,082	846	7,662	5,907	854	641	424	308
前年同月比	8.4	7.0	9.0	10.6	0.7	2.4	11.0	21.7
熊本	399	296	2,885	2,141	359	256	132	93
上益城	51	39	351	271	37	29	13	10
八代	103	81	761	601	85	65	50	36
菊池	163	137	1,088	834	120	99	61	49
玉名	95	75	633	499	69	56	43	31
天草	60	51	485	397	36	24	30	20
球磨	42	35	439	357	28	20	17	13
宇城	101	79	630	491	74	60	42	31
阿蘇	41	33	222	182	23	18	24	15
水俣	27	20	168	134	23	14	12	10

※ 表紙の注4を参照。

第 11 表 態様別常用新規求職者数（パートを含む）

	新規求職者	在職者	離職者	前職雇用		前職 自営等	無業者
				事業主 都合	自己都合		
R元年度平均	5,845	1,570	3,758	869	2,663	69	518
2年度平均	5,750	1,438	3,860	1,052	2,580	64	453
3年度平均	5,742	1,587	3,674	836	2,594	86	481
4年度平均	5,594	1,492	3,616	786	2,612	71	486
5年度平均	5,608	1,466	3,647	799	2,627	64	495
5年 12月	3,928	1,220	2,409	550	1,719	41	299
6年 1月	6,260	1,887	3,885	784	2,903	65	488
2月	5,945	2,101	3,297	626	2,459	89	547
3月	5,835	1,878	3,350	678	2,479	61	607
4月	8,354	1,339	6,339	1,879	3,891	84	676
5月	6,500	1,414	4,462	1,113	3,057	66	624
6月	5,109	1,376	3,232	759	2,303	52	501
7月	5,594	1,342	3,759	893	2,657	75	493
8月	4,603	1,143	3,030	626	2,244	56	430
9月	5,407	1,372	3,520	640	2,690	74	515
10月	5,680	1,441	3,753	878	2,672	65	486
11月	4,439	1,177	2,785	540	2,079	58	477
12月	3,834	1,088	2,378	525	1,718	51	368
前年同月比	▲ 2.4	▲ 10.8	▲ 1.3	▲ 4.5	▲ 0.1	24.4	23.1

第 12 表 職業別常用新規求人・求職状況

区 分	新規求職申込件数				新規求人数			新 規 求人倍率
	常用計	フルタイム	うち男性	パートタイム	常用計	フルタイム	パートタイム	
職 業 計	3,834	2,329	1,223	1,505	9,838	6,740	3,098	2.57
管理的職業従事者	19	14	11	5	16	16	0	0.84
専門的・技術的職業従事者	613	419	166	194	2,337	1,748	589	3.81
事務従事者	979	643	166	336	913	552	361	0.93
販売従事者	244	154	100	90	689	466	223	2.82
サービス職業従事者	470	238	98	232	2,350	1,263	1,087	5.00
保安職業従事者	42	22	22	20	515	463	52	12.26
農林漁業従事者	58	29	26	29	109	82	27	1.88
生産工程従事者	303	231	173	72	827	672	155	2.73
輸送・機械運転従事者	171	132	127	39	545	482	63	3.19
建設・採掘従事者	57	47	47	10	672	659	13	11.79
運搬・清掃・包装等従事者	559	206	164	353	865	337	528	1.55
分類不能の職業	319	194	123	125	0	0	0	—

第 13 表 新規学校卒業(予定)者の職業紹介状況 [令和6年12月]

		求職者数	求人数	うち 県内 求人数	就職者数	うち 県内 就職者数	求人倍率	就職率
中 学 校	R2年3月卒	3	49	12	3	0	16.33	100.0
	3年3月卒	5	26	6	5	1	5.20	100.0
	4年3月卒	3	23	2	3	0	7.67	100.0
	5年3月卒	6	28	10	5	4	4.67	83.3
	6年3月卒	5	33	9	5	1	6.60	100.0
	<b>7年3月卒</b>	<b>3</b>	<b>30</b>	<b>5</b>	<b>0</b>	<b>0</b>	<b>10.00</b>	—
	熊本	2	8	4	0	0	4.00	—
	上益城	0	4	0	0	0	—	—
	八代	0	3	0	0	0	—	—
	菊池	0	0	0	0	0	—	—
	玉名	0	0	0	0	0	—	—
	天草	0	0	0	0	0	—	—
	球磨	0	4	1	0	0	—	—
	宇城	1	4	0	0	0	4.00	—
阿蘇	0	4	0	0	0	—	—	
水俣	0	3	0	0	0	—	—	
高 等 学 校	R2年3月卒	3,547	76,602	7,163	3,537	2,036	21.60	99.7
	3年3月卒	3,113	62,725	5,587	3,100	1,855	20.15	99.6
	4年3月卒	3,142	69,479	5,944	3,125	1,891	22.11	99.5
	5年3月卒	2,932	81,212	6,580	2,917	1,769	27.70	99.5
	6年3月卒	2,837	96,106	7,497	2,814	1,748	33.88	99.2
	<b>7年3月卒</b>	<b>2,994</b>	<b>104,313</b>	<b>7,639</b>	<b>2,711</b>	<b>1,626</b>	<b>34.84</b>	<b>90.5</b>
	熊本	942	31,553	3,025	865	517	33.50	91.8
	上益城	108	4,970	387	80	52	46.02	74.1
	八代	296	10,534	570	267	171	35.59	90.2
	菊池	467	15,303	1,321	423	321	32.77	90.6
	玉名	420	10,847	638	391	196	25.83	93.1
	天草	281	10,343	361	238	119	36.81	84.7
	球磨	204	8,046	363	194	80	39.44	95.1
	宇城	142	3,421	529	140	90	24.09	98.6
阿蘇	60	5,391	290	51	47	89.85	85.0	
水俣	74	3,905	155	62	33	52.77	83.8	

※ 安定業務統計による。

第14表 産業別・規模別新規求人状況

	6年12月			6年11月		
	計	一般フル	一般パート	計	一般フル	一般パート
AB 農・林・漁業	90	46	44	98	49	49
C 鉱業、採石業、砂利採取業	0	0	0	4	4	0
D 建設業	1,042	1,005	37	996	921	75
E 製造業	1,298	1,025	273	928	732	196
食料品製造業	347	173	174	194	102	92
飲料・たばこ・飼料製造業	15	9	6	13	10	3
繊維工業	19	16	3	50	35	15
木材・木製品製造業	33	26	7	20	18	2
家具・装備品製造業	9	7	2	2	2	0
パルプ・紙・紙加工品製造業	13	13	0	15	15	0
印刷・同関連業	22	17	5	26	21	5
化学工業	23	18	5	18	16	2
石油製品・石炭製品製造業	0	0	0	3	2	1
プラスチック製品製造業	26	17	9	52	39	13
ゴム製品製造業	10	7	3	7	7	0
窯業・土石製品製造業	81	74	7	71	68	3
鉄鋼業	12	9	3	7	7	0
非鉄金属製造業	5	2	3	11	11	0
金属製品製造業	101	99	2	67	56	11
はん用機械器具製造業	30	28	2	25	19	6
生産用機械器具製造業	188	181	7	142	134	8
業務用機械器具製造業	19	18	1	8	8	0
電子部品・デバイス・電子回路製造業	189	181	8	72	68	4
電気機械器具製造業	49	40	9	57	41	16
情報通信機械器具製造業	5	3	2	11	10	1
輸送用機械器具製造業	66	61	5	35	31	4
その他の製造業	36	26	10	22	12	10
F 電気・ガス・熱供給・水道業	10	9	1	6	3	3
G 情報通信業	128	102	26	115	97	18
H 運輸業、郵便業	498	446	52	402	327	75
I 卸売業、小売業	1,040	612	428	1,109	555	554
J 金融業、保険業	75	38	37	43	28	15
K 不動産業、物品賃貸業	153	99	54	173	126	47
L 学術研究、専門・技術サービス業	185	148	37	217	169	48
M 宿泊業、飲食サービス業	707	272	435	628	250	378
N 生活関連サービス業、娯楽業	409	285	124	368	196	172
O 教育、学習支援業	170	83	87	152	92	60
P 医療、福祉	3,646	2,157	1,489	4,274	2,619	1,655
Q 複合サービス事業	72	53	19	94	87	7
R サービス業(他に分類されないもの)	1,806	1,327	479	1,674	1,221	453
S・T 公務・その他	245	57	188	349	32	317
<b>合計</b>	<b>11,574</b>	<b>7,764</b>	<b>3,810</b>	<b>11,630</b>	<b>7,508</b>	<b>4,122</b>
29人以下	7,554	4,996	2,558	7,640	4,814	2,826
30～99人	2,669	1,769	900	2,296	1,509	787
100～299人	1,017	777	240	1,059	768	291
300～499人	132	89	43	228	173	55
500～999人	150	108	42	298	153	145
1,000人以上	52	25	27	109	91	18

主要産業における対前年同月比の推移

		5年12月	6年1月	2月	3月	4月	5月	6月
主要産業別	D 建設業	▲10.8	▲6.1	2.1	▲2.3	7.7	7.7	6.2
	E 製造業	▲2.2	▲18.6	1.9	14.3	▲3.9	▲3.9	0.8
	H 運輸業、郵便業	▲9.2	10.3	▲1.3	3.5	(2.9)	(2.9)	(▲12.4)
	I 卸売業、小売業	▲2.8	▲11.6	▲4.2	▲9.9	(▲21.9)	(▲21.9)	(▲18.0)
	M 宿泊業、飲食サービス業	▲16.3	▲7.7	▲29.8	▲15.7	▲2.1	▲2.1	▲22.2
	P 医療、福祉	4.9	▲0.9	4.3	▲0.9	(3.8)	(3.8)	(▲9.8)
R サービス業(他に分類されないもの)	▲11.2	▲20.5	▲29.3	▲21.7	(▲17.0)	(▲17.0)	(▲7.1)	
<b>産業別合計(求人合計)</b>		<b>▲4.8</b>	<b>▲10.4</b>	<b>▲7.3</b>	<b>▲9.6</b>	<b>▲4.7</b>	<b>▲4.7</b>	<b>▲9.8</b>

(注) 令和6年4月以降については令和5年7月改定の「日本標準産業分類」に基づく区分、令和6年3月以前については平成25年10月改定の「日本標準産業分類」に基づく区分により表章したもの。対前年同月比については、産業分類改定による影響のある産業について( )で示している。



前年同月			対前年同月比(%)			
計	一般フル	一般パート	計	一般フル	一般パート	
128	73	55	▲ 29.7	▲ 37.0	▲ 20.0	農、林、漁
2	2	0	▲ 100.0	▲ 100.0	—	鉱、採石
978	940	38	6.5	6.9	▲ 2.6	建設
1,135	876	259	14.4	17.0	5.4	製造
325	158	167	6.8	9.5	4.2	食料
5	3	2	200.0	200.0	200.0	飲料
36	26	10	▲ 47.2	▲ 38.5	▲ 70.0	繊維
42	37	5	▲ 21.4	▲ 29.7	40.0	木材
7	7	0	28.6	0.0	—	家具
5	5	0	160.0	160.0	—	パルプ
32	27	5	▲ 31.3	▲ 37.0	0.0	印刷
16	12	4	43.8	50.0	25.0	化学
4	4	0	▲ 100.0	▲ 100.0	—	石油・石炭
47	37	10	▲ 44.7	▲ 54.1	▲ 10.0	プラスチック
7	4	3	42.9	75.0	0.0	ゴム
65	59	6	24.6	25.4	16.7	窯業
3	3	0	300.0	200.0	—	鉄鋼
3	3	0	66.7	▲ 33.3	—	非鉄金属
119	117	2	▲ 15.1	▲ 15.4	0.0	金属
38	38	0	▲ 21.1	▲ 26.3	—	はん用
46	34	12	308.7	432.4	▲ 41.7	生産用
28	28	0	▲ 32.1	▲ 35.7	—	業務用
180	175	5	5.0	3.4	60.0	電子
47	39	8	4.3	2.6	12.5	電気
4	4	0	25.0	▲ 25.0	—	情報
42	33	9	57.1	84.8	▲ 44.4	輸送用機
34	23	11	5.9	13.0	▲ 9.1	その他
1	1	0	(900.0)	(800.0)	—	電気
104	84	20	23.1	21.4	30.0	情報
506	438	68	(▲1.6)	(1.8)	(▲23.5)	運輸、郵便
1,132	724	408	(▲8.1)	(▲15.5)	(4.9)	卸売、小売
93	53	40	▲ 19.4	▲ 28.3	▲ 7.5	金融、保険
130	80	50	17.7	23.8	8.0	不動産
217	159	58	▲ 14.7	▲ 6.9	▲ 36.2	学術
741	287	454	▲ 4.6	▲ 5.2	▲ 4.2	宿泊、飲食
546	323	223	▲ 25.1	▲ 11.8	▲ 44.4	生活
168	72	96	1.2	15.3	▲ 9.4	教育、学習
4,398	2,675	1,723	(▲17.1)	(▲19.4)	(▲13.6)	医療、福祉
102	89	13	▲ 29.4	▲ 40.4	46.2	複合
1,796	1,264	532	(0.6)	(5.0)	(▲10.0)	サービス
512	49	463	▲ 52.1	16.3	▲ 59.4	公務、他
12,689	8,189	4,500	▲ 8.8	▲ 5.2	▲ 15.3	合計
7,968	5,167	2,801	▲ 5.2	▲ 3.3	▲ 8.7	29人以下
2,979	1,963	1,016	▲ 10.4	▲ 9.9	▲ 11.4	30～99
1,019	707	312	▲ 0.2	9.9	▲ 23.1	100～299
285	179	106	▲ 53.7	▲ 50.3	▲ 59.4	300～499
332	109	223	▲ 54.8	▲ 0.9	▲ 81.2	500～999
106	64	42	▲ 50.9	▲ 60.9	▲ 35.7	1,000人以上

7月	8月	9月	10月	11月	12月	
▲ 1.2	▲ 9.5	4.8	9.4	▲ 7.2	6.5	建設業
18.1	▲ 12.7	8.5	24.0	▲ 30.2	14.4	製造業
(14.1)	(▲23.8)	(▲7.5)	(40.2)	(▲13.9)	(▲1.6)	運輸業
(▲9.0)	(▲26.6)	(▲11.4)	(▲8.7)	(▲4.6)	(▲8.1)	卸売、小売
▲ 3.3	▲ 22.9	▲ 5.9	4.4	▲ 17.6	▲ 4.6	宿泊、飲食
(0.3)	(▲4.1)	(▲12.3)	(▲2.7)	(0.6)	(▲17.1)	医療、福祉
(▲19.6)	(▲1.7)	(37.5)	(▲6.0)	(▲14.6)	(0.6)	サービス業
▲ 1.4	▲ 9.9	▲ 2.1	4.3	▲ 7.4	▲ 8.8	産業別合計

第 15 表 障害者の職業紹介・登録状況

区分	職 業 紹 介								登 録			
	新 規 求 職 申 込 件 数				就 職 件 数				新 規 登 録 者 数			
	身体	知的	精神	その他	身体	知的	精神	その他	身体	知的	精神	その他
R元年度	1,097	659	1,928	356	525	436	993	140	400	285	713	189
2年度	912	699	1,793	429	372	405	858	202	320	294	641	184
3年度	1,044	783	2,127	423	419	494	1,039	170	418	318	850	197
4年度	948	800	2,185	400	403	501	1,056	183	324	315	809	192
5年度	1,049	873	2,444	383	395	551	1,127	126	358	328	883	192
5年 12月	58	43	169	18	26	58	91	8	18	6	62	10
6年 1月	108	44	196	30	28	60	83	6	26	12	64	14
2月	107	65	232	31	46	81	98	12	36	7	67	13
3月	89	56	251	41	46	55	110	15	38	8	78	18
4月	130	87	279	47	53	35	111	12	45	11	91	23
5月	109	78	284	28	33	55	113	23	36	8	103	14
6月	92	57	242	28	38	34	110	6	22	11	74	15
7月	99	135	251	39	29	25	104	9	36	82	91	20
8月	83	85	198	24	25	21	84	9	28	49	78	12
9月	93	81	235	26	36	31	103	4	41	29	82	11
10月	81	89	216	27	38	35	126	10	32	34	69	12
11月	92	73	218	20	19	47	108	16	32	19	75	8
12月	<b>72</b>	<b>83</b>	<b>194</b>	<b>25</b>	<b>31</b>	<b>55</b>	<b>89</b>	<b>9</b>	<b>22</b>	<b>29</b>	<b>47</b>	<b>16</b>
熊 本	28	17	90	10	9	19	29	1	7	0	15	7
上益城	2	2	5	2	0	0	5	0	0	1	1	1
八 代	7	7	13	2	3	10	9	4	2	2	6	1
菊 池	6	25	21	3	3	13	14	0	1	23	8	2
玉 名	8	15	23	5	6	4	10	3	3	1	6	3
天 草	7	4	13	0	3	1	4	0	2	0	1	1
球 磨	5	3	10	0	3	5	7	0	1	1	5	0
宇 城	4	7	14	1	1	2	7	0	3	0	4	1
阿 蘇	2	1	2	1	1	1	2	1	0	0	1	0
水 俣	3	2	3	1	2	0	2	0	3	1	0	0

※ 新規登録者数には新規移管登録者数を含む。

※ 表紙の注4を参照。なお、令和5年3月以前の数値は、オンラインを含まない。

区 分	登 録											
	期 末 現 在 登 録 者 数											
	有 効 求 職 者				就 業 中 の 者				保 留 中 の 者			
	身体	知的	精神	その他	身体	知的	精神	その他	身体	知的	精神	その他
R元年度	1,419	661	2,054	347	4,247	3,005	3,722	665	990	432	1,149	157
2年度	1,461	702	2,113	436	4,307	3,131	3,942	833	853	393	1,121	152
3年度	1,657	859	2,489	459	4,313	3,186	4,307	885	826	378	1,047	155
4年度	1,632	902	2,786	385	4,289	3,310	4,741	869	768	363	923	143
5年度	1,706	960	3,121	429	4,129	3,426	5,118	896	1,111	422	1,169	183
5年 12月	1,653	964	2,969	405	4,361	3,439	5,111	917	914	397	1,110	163
6年 1月	1,723	983	3,035	413	4,271	3,436	5,125	917	910	395	1,102	164
2月	1,758	1,009	3,133	428	4,115	3,415	5,104	895	1,045	394	1,097	176
3月	1,706	960	3,121	429	4,129	3,426	5,118	896	1,111	422	1,169	183
4月	1,693	991	3,227	449	4,064	3,315	4,887	882	1,125	512	1,363	184
5月	1,654	873	2,868	403	4,084	3,387	5,003	908	1,182	546	1,616	204
6月	1,573	848	2,904	388	4,070	3,417	5,046	911	1,282	546	1,607	220
7月	1,622	942	3,028	380	4,065	3,414	5,089	881	1,280	543	1,594	216
8月	1,545	944	3,039	349	4,013	3,445	5,212	833	1,439	558	1,642	203
9月	1,589	985	3,099	346	4,014	3,425	5,233	827	1,435	561	1,669	205
10月	1,589	1,028	3,106	347	4,029	3,407	5,299	818	1,447	567	1,693	209
11月	1,636	1,010	3,147	338	4,019	3,434	5,340	826	1,438	579	1,691	211
12月	<b>1,543</b>	<b>985</b>	<b>2,957</b>	<b>330</b>	<b>4,024</b>	<b>3,370</b>	<b>5,431</b>	<b>830</b>	<b>1,467</b>	<b>601</b>	<b>1,777</b>	<b>216</b>
熊 本	480	271	1,046	95	1,383	1,073	2,139	283	749	251	1,015	104
上益城	84	39	152	30	182	164	210	58	63	28	45	7
八 代	149	151	264	33	268	271	391	65	8	5	7	1
菊 池	242	198	478	50	612	567	835	109	227	147	359	31
玉 名	142	58	290	36	381	315	526	80	92	45	135	17
天 草	121	102	201	25	170	147	267	50	173	50	75	25
球 磨	89	44	210	24	248	209	313	46	11	13	17	5
宇 城	147	79	220	25	409	395	468	92	66	21	54	14
阿 蘇	38	16	42	5	227	143	156	30	57	32	45	11
水 俣	51	27	54	7	144	86	126	17	21	9	25	1

第 16 表 地域職業相談室業務取扱状況

	相談件数	新規相談者数	紹介件数	就職件数
R3年度	11,801	2,761	3,368	1,470
4年度	10,849	2,749	3,233	1,401
5年度	10,330	2,326	3,275	1,378
5年 12月	710	125	178	91
6年 1月	744	212	302	101
2月	874	225	339	105
3月	852	190	269	122
4月	840	179	237	122
5月	1,006	226	298	115
6月	878	166	239	114
7月	1,014	186	276	125
8月	862	146	238	89
9月	905	196	243	115
10月	881	191	255	120
11月	754	153	202	95
12月	718	139	169	91
上天草市ふるさとHW	151	27	21	16
山鹿市地域職業相談室	182	39	56	28
荒尾市地域職業相談室	236	47	54	29
宇土市地域職業相談室	149	26	38	18

第 17 表 訓練課業務状況

1 就職支援計画書交付件数

令和6年12月			令和6年度計		
計	求職者支援訓練	公共職業訓練	計	求職者支援訓練	公共職業訓練
13	3	10	236	154	82

2 支給関係

(1) 認定職業訓練実施奨励金

		令和6年12月			令和6年度計		
		計	基礎コース	実践コース	計	基礎コース	実践コース
基本奨励金	支給決定件数[件]	6	0	6	49	4	45
	支給金額 [千円]	11,535	0	11,535	108,392	9,783	98,609
付加奨励金	支給決定件数[件]	3	0	3	28	0	28
	支給金額 [千円]	2,200	0	2,200	21,580	0	21,580
保育奨励金	支給決定件数[件]	0	0	0	0	0	0
	支給金額 [千円]	0	0	0	0	0	0

(2) 職業訓練受講給付金

	令和6年12月			令和6年度計		
	計	求職者支援訓練	公共職業訓練	計	求職者支援訓練	公共職業訓練
支給決定件数 [件]	68	22	46	612	253	359
受給者実人員 [人]	61	21	40	549	223	326
初回受給者数 [人]	14	4	10	147	67	80
支給終了者数 [人]	9	4	5	96	49	47
支給金額 [千円]	6,992	2,368	4,624	61,991	25,659	36,331

第18表 大量雇用変動(離職)の状況

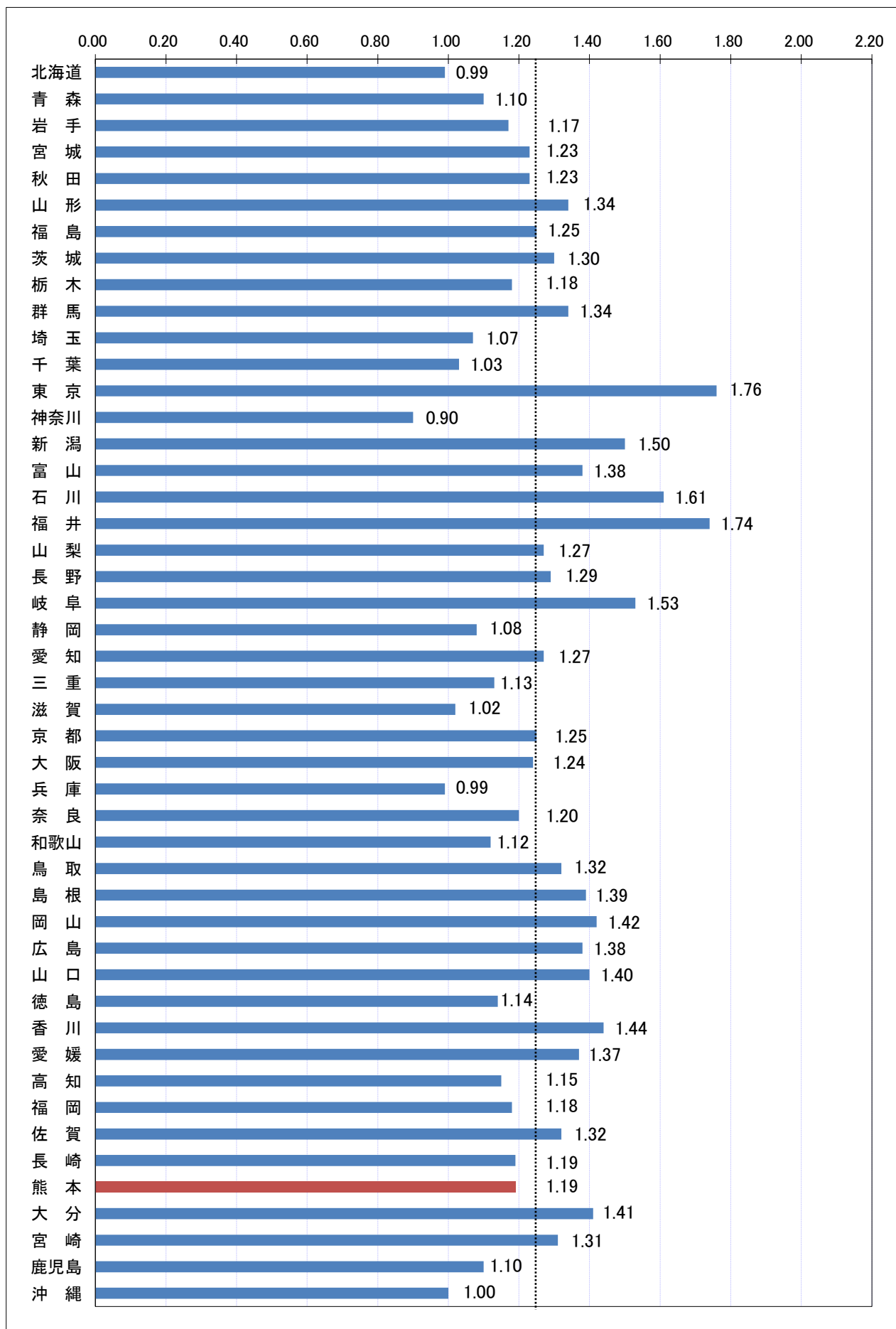
大量雇用変動(離職)の推移 (20人以上)

(令和6年12月現在)

	令和2年度		令和3年度		令和4年度		令和5年度		令和6年度		
	件数	人	件数	人	件数	人	件数	人	件数	人	
AB 農・林・漁業											
C 鉱業、採石業、砂利採取業											
D 建設業	1	59							1	43	
E 製造業	3	121	6	273	1	583	2	109	3	192	
09 食料品製造業	1	30	1	51			1	31			
10 飲料・たばこ・飼料製造業			1	30							
11 繊維工業							1	78	2	123	
12 木材・木製品製造業											
13 家具・装備品製造業											
14 パルプ・紙・紙加工品製造業											
15 印刷・同関連業											
16 化学工業			1	28							
17 石油製品・石炭製品製造業											
18 プラスチック製品製造業											
19 ゴム製品製造業											
21 窯業・土石製品製造業											
22 鉄鋼業											
23 非鉄金属製造業			2	91							
24 金属製品製造業											
25 はん用機械器具製造業											
26 生産用機械器具製造業											
27 業務用機械器具製造業											
28 電子部品・デバイス・電子回路製造業	1	26									
29 電気機械器具製造業									1	69	
30 情報通信機械器具製造業					1	583					
31 輸送用機械器具製造業	1	65	1	73							
32 その他の製造業											
F 電気・ガス・熱供給・水道業											
G 情報通信業					1	78			1	55	
H 運輸業、郵便業					1	33	3	196			
I 卸売業・小売業	2	96	6	226	1	43	1	40	1	124	
J 金融業・保険業											
K 不動産業、物品賃貸業											
L 学術研究、専門・技術サービス業											
M 宿泊業、飲食サービス業	3	130	2	87	2	67	1	114			
N 生活関連サービス業、娯楽業	2	121	2	53	2	85	1	43			
O 教育、学習支援業											
P 医療、福祉			2	100			3	119			
Q 複合サービス事業											
R サービス業(他に分類されないもの)	1	85	1	58					1	64	
ST 公務・その他							4	931			
合 計	12	612	19	797	8	889	15	1,552	7	478	
解雇原因別	倒産	2	61	3	121	2	66		2	107	
	事業所閉鎖	1	44	4	212	1	31	6	363	3	178
	事業縮小	5	268	5	159	4	758	5	258	1	124
	工場合併										
	人員削減計画			4	162					1	69
その他	4	239	3	143	1	34	4	931			

第1図 都道府県別有効求人倍率 全数(含パート) <季節調整値>

令和6年 12月 全国平均 1.25倍









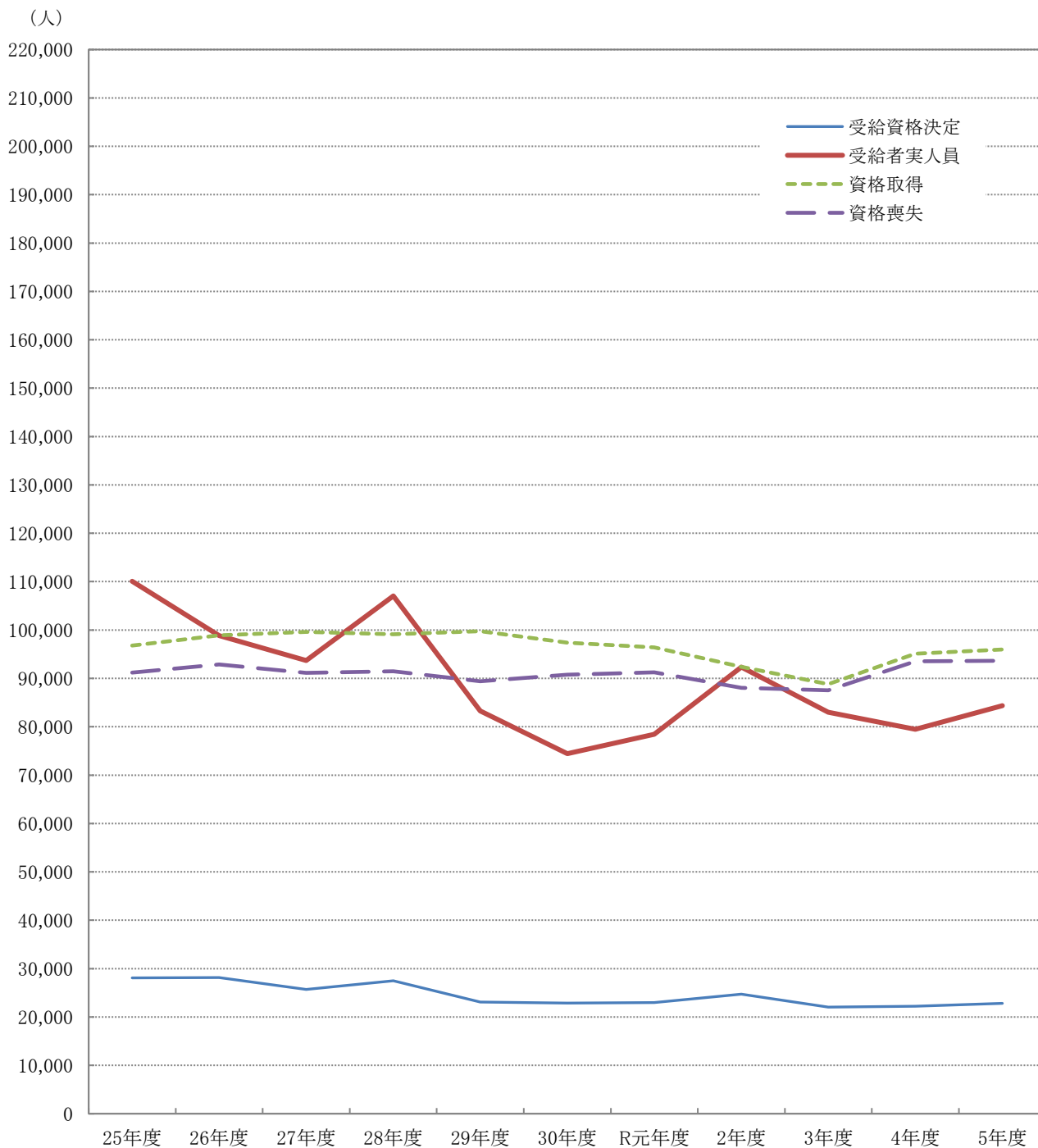
### Ⅲ 雇用保険業務状況

第1表 雇用保険適用給付状況 総括

	雇用保険適用状況						雇用保険給付状況			
	一般・高年齢・短期雇用特例						基本手当等			
	適用事業所	被保険者	資格取得	資格喪失	うち事業主の都合	離職票交付	受給資格決定	初回受給者	受給者実人員	支給総額(千円)
R元年度平均	33,207	493,841	8,033	7,604	421	5,461	2,321	1,872	6,938	815,794
2年度平均	33,937	496,869	7,698	7,336	467	5,335	2,571	2,254	8,200	991,412
3年度平均	34,634	499,659	7,400	7,295	361	5,266	2,357	2,051	7,434	917,084
4年度平均	35,114	500,233	7,923	7,795	350	5,537	2,376	2,051	7,145	887,849
5年度平均	35,453	502,297	7,995	7,804	420	5,656	2,455	2,144	7,576	951,253
5年 12月	35,454	504,633	6,294	5,946	335	3,792	1,636	1,682	7,031	828,854
6年 1月	35,506	502,935	6,278	8,000	511	5,811	2,254	1,692	7,142	945,220
2月	35,574	502,821	6,530	6,567	329	4,553	2,181	1,851	6,675	840,227
3月	35,611	502,439	6,322	6,629	355	4,851	2,105	1,596	6,316	785,095
4月	35,648	496,471	10,868	16,448	854	12,792	3,906	2,418	7,053	868,675
5月	35,694	500,971	13,645	8,724	469	6,020	4,084	3,810	8,526	1,197,959
6月	35,757	503,673	9,780	7,075	392	5,096	2,233	2,328	7,890	935,656
7月	35,788	503,422	7,204	7,458	412	5,489	2,410	2,678	8,824	1,127,324
8月	35,817	502,677	5,558	6,207	263	4,655	1,913	1,869	8,265	1,002,898
9月	35,546	503,786	6,212	7,081	320	5,123	2,320	1,928	8,389	1,105,965
10月	35,621	504,269	7,935	7,974	485	5,726	2,543	2,111	8,060	1,109,661
11月	35,682	505,680	6,789	5,664	293	4,095	1,944	1,980	7,407	914,480
12月	<b>35,731</b>	<b>506,049</b>	<b>5,801</b>	<b>5,455</b>	<b>276</b>	<b>3,561</b>	<b>1,501</b>	<b>1,635</b>	<b>7,193</b>	<b>842,443</b>
前月比	0.1	0.1	▲ 14.6	▲ 3.7	▲ 5.8	▲ 13.0	▲ 22.8	▲ 17.4	▲ 2.9	▲ 7.9
前年同月比	0.8	0.3	▲ 7.8	▲ 8.3	▲ 17.6	▲ 6.1	▲ 8.3	▲ 2.8	2.3	1.6
熊本	14,981	232,209	2,955	2,955	101	1,790	578	633	2,955	353,663
(上益城)	1,836	25,235	240	260	11	199	71	68	284	33,172
八代	2,903	32,839	477	307	19	182	117	131	540	61,829
菊池	4,957	80,713	961	800	32	546	243	257	1,140	131,768
玉名	2,619	35,010	298	281	33	219	133	122	618	71,200
天草	2,295	23,058	197	171	22	138	89	103	369	40,525
球磨	1,692	20,285	157	125	6	94	70	116	385	45,051
宇城	2,470	32,512	314	345	12	239	124	99	527	58,805
阿蘇	1,237	13,371	124	150	35	103	39	62	203	23,881
水俣	741	10,817	78	61	5	51	36	42	156	19,553
運輸支局	-	-	-	-	-	-	1	2	16	2,992

(注) 基本手当等：基本手当基本分(所定日数内) + 高年齢求職者給付  
 運輸支局：九州地方運輸局熊本運輸支局三角庁舎にて雇用保険受給手続

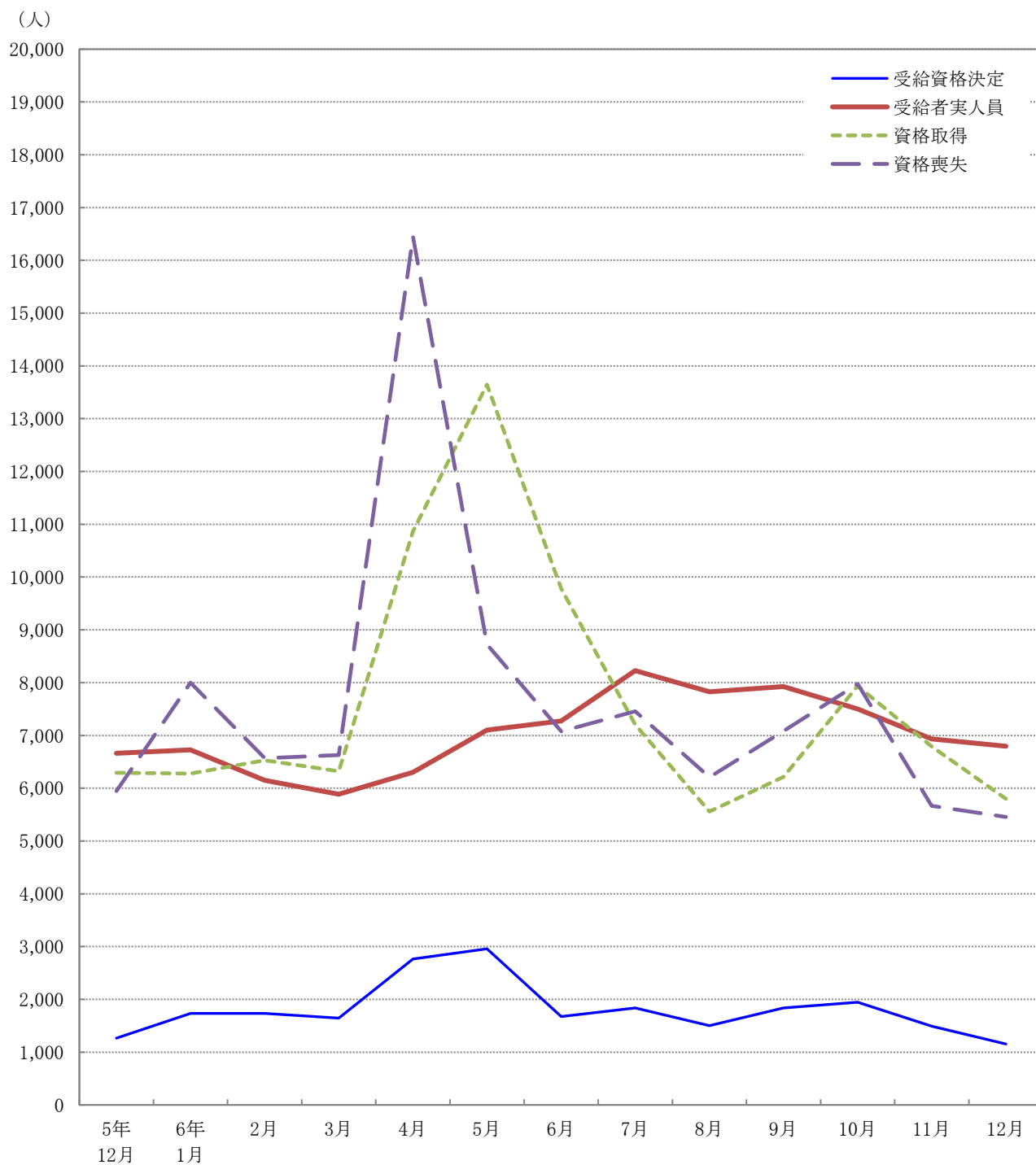
第1図 受給資格決定・受給者実人員・資格取得・資格喪失の年度別推移



項目 \ 年度	25年度	26年度	27年度	28年度	29年度	30年度	R元年度	2年度	3年度	4年度	5年度
受給資格決定	28,066	28,143	25,708	27,493	23,094	22,875	22,978	24,725	22,036	22,217	22,814
受給者実人員	110,074	98,829	93,707	107,026	83,285	74,434	78,442	92,342	82,980	79,476	84,382
資格取得	96,805	98,927	99,585	99,125	99,749	97,399	96,399	92,376	88,804	95,081	95,944
資格喪失	91,184	92,881	91,148	91,474	89,404	90,783	91,244	88,034	87,536	93,535	93,643

※ 受給資格決定・受給者実人員は基本手当基本分(所定日数内)のみ、資格取得・資格喪失は一般・高年齢・短期特例の合計

第2図 受給資格決定・受給者実人員・資格取得・資格喪失の月別推移



項目 \ 月	5年 12月	6年 1月	2月	3月	4月	5月	6月	7月	8月	9月	10月	11月	12月
受給資格決定	1,265	1,735	1,735	1,646	2,767	2,958	1,674	1,838	1,502	1,835	1,944	1,492	1,154
受給者実人員	6,664	6,726	6,150	5,886	6,304	7,100	7,276	8,228	7,826	7,925	7,501	6,936	6,794
資格取得	6,294	6,278	6,530	6,322	10,868	13,645	9,780	7,204	5,558	6,212	7,935	6,789	5,801
資格喪失	5,946	8,000	6,567	6,629	16,448	8,724	7,075	7,458	6,207	7,081	7,974	5,664	5,455

※ 受給資格決定・受給者実人員は基本手当基本分(所定日数内)のみ、資格取得・資格喪失は一般・高年齢・短期特例の合計

第2表 主要指数

金額単位：千円

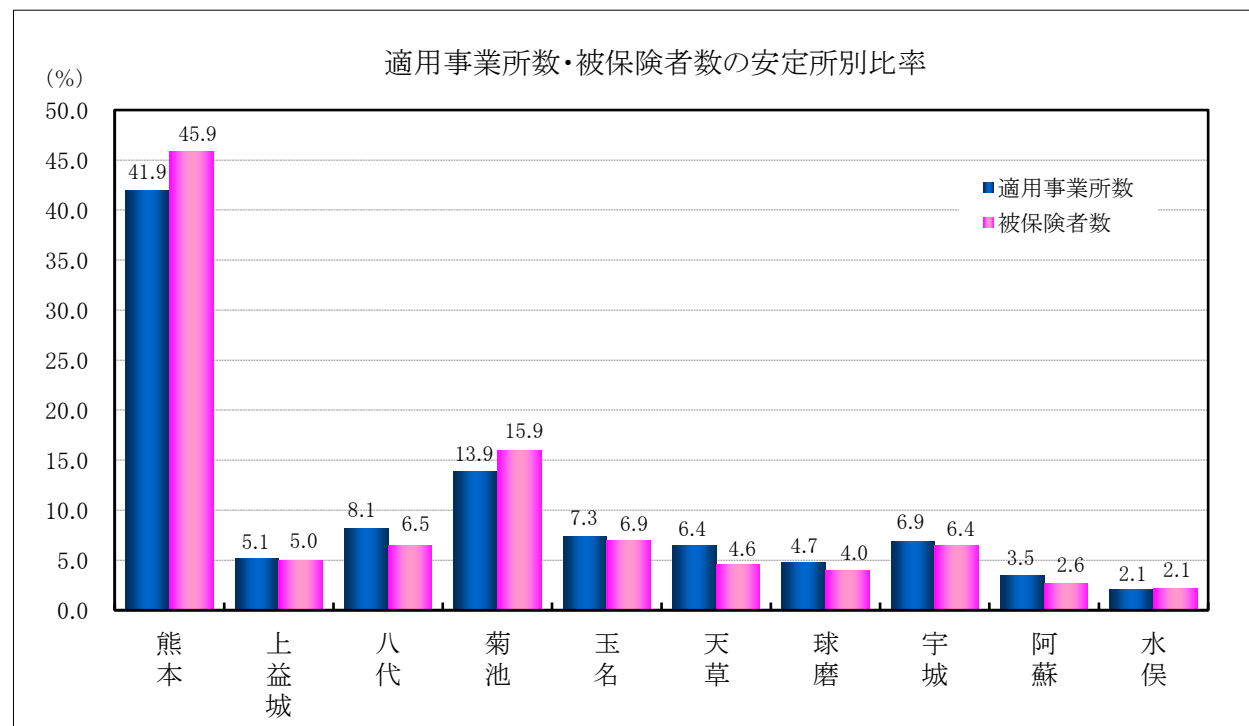
項目		比率	6年12月	対 比			
				6年11月	%	5年12月	%
適用事業所数			35,731	35,682	0.1	35,454	0.8
事務 組合数	事務組合		177	177	0.0	182	▲ 2.7
	委託事業所数		9,981	9,979	0.02	9,989	▲ 0.1
被保険者数			506,049	505,680	0.1	504,633	0.3
受給資格決定件数			1,154	1,492	▲ 22.7	1,265	▲ 8.8
		年度累計	17,182			17,698	▲ 2.9
初回受給者数			1,236	1,509	▲ 18.1	1,315	▲ 6.0
		年度累計	15,040			15,427	▲ 2.5
受給者実人員			6,794	6,936	▲ 2.0	6,664	2.0
		年度累計	65,890			65,620	0.4
求職者給付支給額			814,780	876,653	▲ 7.1	825,921	▲ 1.3
		年度累計	8,364,978			8,245,556	1.4
日 雇	受給者実人員		2	0	—	0	—
		年度累計	4			2	100.0
	求職者給付支給額		52	0	—	0	—
		年度累計	82			37	121.6
不正 受 給	不正受給件数		7	4	75.0	4	75.0
		年度累計	36			36	0.0
	納付命令件数		3	1	200.0	0	—
		年度累計	8			5	60.0
	返還命令金額		1,196	625	91.4	285	319.6
		年度累計	5,099			5,486	▲ 7.1
	納付命令金額		214	7	2957.1	0	—
		年度累計	1,244			1,663	▲ 25.2

(注) 適用事業所数、被保険者数、事務組合欄はセンター集計による。

第3表 適用状況

区 分	適 用 事 業 所 数			被 保 険 者 数		
	総 数	新規適用	廃 止	総 数	取 得	喪 失
前年同月	35,454	86	51	504,633	6,294	5,946
前 月	35,682	91	34	505,680	6,789	5,664
<b>6年12月</b>	<b>35,731</b>	<b>92</b>	<b>46</b>	<b>506,049</b>	<b>5,801</b>	<b>5,455</b>
熊 本	14,981	42	18	232,209	2,955	2,955
(上益城)	1,836	7	3	25,235	240	260
八 代	2,903	10	3	32,839	477	307
菊 池	4,957	12	6	80,713	961	800
玉 名	2,619	3	6	35,010	298	281
天 草	2,295	2	4	23,058	197	171
球 磨	1,692	4	3	20,285	157	125
宇 城	2,470	9	1	32,512	314	345
阿 蘇	1,237	2	1	13,371	124	150
水 俣	741	1	1	10,817	78	61
対前年同月比	0.8	7.0	▲ 9.8	0.3	▲ 7.8	▲ 8.3

(注) センター集計による



第4表 求職者給付金状況

項目 安定所別	離職票 交付枚数	初 回 受給者数	受給資格 決定件数	受 給 者 実 人 員								
				基 本 手 当							技能習 得手当	寄宿 手当
				所定 給付	特定受給 資格者	個別延 長給付	訓練延 長給付	広域延 長給付	全国延 長給付	特例訓 練給付		
前年同月	件 3,792	人 1,315	件 1,265	人 6,664	人 1,139	人 0	人 543	人 0	人 0	人 0	人 512	人 3
前 月	4,095	1,509	1,492	6,936	1,313	0	436	0	0	0	407	2
<b>6年12月</b>	<b>3,561</b>	<b>1,236</b>	<b>1,154</b>	<b>6,794</b>	<b>1,256</b>	<b>0</b>	<b>371</b>	<b>0</b>	<b>0</b>	<b>0</b>	<b>468</b>	<b>1</b>
熊 本	1,790	490	462	2,812	521	0	188	0	0	0	234	0
(上益城)	199	46	53	262	64	0	13	0	0	0	10	0
八 代	182	97	80	506	85	0	27	0	0	0	31	0
菊 池	546	197	189	1,080	202	0	43	0	0	0	65	0
玉 名	219	96	94	592	108	0	49	0	0	0	40	0
天 草	138	71	68	337	76	0	7	0	0	0	15	0
球 磨	94	92	58	361	45	0	10	0	0	0	25	0
宇 城	239	76	100	504	87	0	20	0	0	0	25	0
阿 蘇	103	38	25	179	39	0	5	0	0	0	3	0
水 俣	51	32	25	146	25	0	5	0	0	0	10	0
運輸支局	—	1	0	15	4	0	4	0	0	0	10	1
年度累計	52,557	15,040	17,164	65,890	11,603	0	3,487	0	0	0	4,072	10

(注) 特定受給資格者：離職者で倒産・解雇等により再就職の準備をする時間的余裕なく離職を余儀なくされた方。  
 就業促進定着手当は、平成26年10月分より計上（平成26年4月1日施行、平成26年10月から給付開始）

受 給 者 実 人 員															
	傷病 手当	高年齢	短期 特例	日 雇	就業 手当	再就職 手当	就業促 進定着 手当	常用就 職支度 手当	移転費	求職活動支援費			政手当	就職促 進手当	
										広域 求職	短 訓	役 務			
前年同月	人 30	人 367	人 9	人 0	人 40	人 525	人 203	人 4	人 8	人 16	人 5	人 0	人 11	人 6	人 0
前 月	50	471	6	0	17	576	167	9	9	9	4	1	4	5	2
<b>6年12月</b>	<b>38</b>	<b>399</b>	<b>12</b>	<b>2</b>	<b>23</b>	<b>599</b>	<b>159</b>	<b>5</b>	<b>8</b>	<b>15</b>	<b>9</b>	<b>1</b>	<b>5</b>	<b>5</b>	<b>0</b>
熊 本	12	143	1	0	15	216	49	1	5	11	6	0	5	3	0
(上益城)	2	22	0	0	0	31	9	0	0	0	0	0	0	1	0
八 代	1	34	0	1	2	44	14	0	1	0	0	0	0	0	0
菊 池	12	60	5	1	2	96	28	0	1	0	0	0	0	0	0
玉 名	3	26	6	0	1	63	15	1	0	0	0	0	0	0	0
天 草	1	32	0	0	0	38	7	1	1	0	0	0	0	0	0
球 磨	3	24	0	0	1	37	14	1	0	2	2	0	0	0	0
宇 城	3	23	0	0	1	40	10	0	0	2	1	1	0	1	0
阿 蘇	1	24	0	0	1	16	6	1	0	0	0	0	0	0	0
水 俣	0	10	0	0	0	15	7	0	0	0	0	0	0	0	0
運輸支局	0	1	0	0	0	3	0	0	0	0	0	0	0	—	—
年度累計	309	5,717	649	4	229	5,367	1,233	73	68	101	49	7	45	59	8

第5表 各種給付金等給付状況

項目		安定所別		12月計	熊本	(上益城)
		年度累計	前月			
雇用保険給付関係一般求職者給付	一般求職者給付支給総額	8,485,912	893,328	<b>827,956</b>	354,960	31,342
	基本手当支給総額	8,364,978	876,653	<b>814,780</b>	349,828	30,906
	所定日数内 (基本手当基本分)	7,905,195	815,569	<b>762,444</b>	324,721	28,734
	個別延長	0	0	0	0	0
	訓練延長	459,782	61,083	<b>52,336</b>	25,107	2,171
	広域延長	0	0	0	0	0
	全国延長	0	0	0	0	0
	特例訓練	0	0	0	0	0
	技能習得手当	70,414	8,040	<b>7,490</b>	3,450	293
	寄宿手当	101	25	12	0	0
	傷病手当	50,417	8,609	<b>5,673</b>	1,680	142
高年齢給付支給額	1,199,869	98,910	<b>79,999</b>	28,941	4,437	
特例給付支給額	101,120	1,068	<b>2,014</b>	224	0	
日雇給付支給額	82	0	52	0	0	

政府職員等 退職手当支給額	6,167	802	341	195	62
職業転換給付金 就職促進手当支給額	541	23	0	0	0

雇用保険給付関係就職促進給付	就業手当	6,756	431	<b>1,066</b>	726	0
	再就職手当	2,211,808	244,573	<b>252,253</b>	90,320	11,780
	就業促進定着手当	198,690	27,845	<b>24,944</b>	6,107	1,335
	常用就職支度手当	11,135	1,304	<b>914</b>	216	0
	うち一般	9,664	833	<b>914</b>	216	0
	うち高年齢	1,470	471	0	0	0
	うち特例	0	0	0	0	0
	移転費	9,764	1,857	<b>1,097</b>	663	0
	求職活動支援費	2,106	217	<b>432</b>	293	0
	広域求職活動	1,624	173	<b>401</b>	270	0
	短期訓練	39	5	8	0	0
役務	441	38	<b>22</b>	22	0	

(注) ・安定所別の金額は、千円未満切り捨てのため月計には一致しない。  
 ・就業促進定着手当は、平成26年10月分より計上（平成26年4月1日施行、平成26年10月から給付開始）  
 ・短期訓練・役務は、平成29年1月分より計上。



(単位：千円)

八代	菊池	玉名	天草	球磨	宇城	阿蘇	水俣	運輸支局
59,120	129,723	75,750	35,162	41,564	58,062	20,464	18,410	3,396
58,558	126,297	74,550	34,905	41,064	56,999	20,210	18,183	3,274
55,157	120,011	65,813	33,916	40,048	54,305	19,636	17,459	2,638
0	0	0	0	0	0	0	0	0
3,400	6,285	8,737	989	1,015	2,694	573	723	635
0	0	0	0	0	0	0	0	0
0	0	0	0	0	0	0	0	0
0	0	0	0	0	0	0	0	0
421	1,225	903	169	118	475	95	227	109
0	0	0	0	0	0	0	0	12
140	2,200	296	86	380	586	158	0	0
6,671	11,757	5,387	6,609	5,002	4,500	4,245	2,093	353
0	575	1,214	0	0	0	0	0	0
22	30	0	0	0	0	0	0	0

0	0	0	0	0	83	0	0	—
0	0	0	0	0	0	0	0	—

11	159	12	0	119	22	14	0	0
18,412	42,174	26,827	19,365	15,309	15,194	6,799	5,096	971
2,016	4,920	2,675	1,035	3,020	1,429	1,418	984	0
0	0	213	140	155	0	188	0	0
0	0	213	140	155	0	188	0	0
0	0	0	0	0	0	0	0	0
0	0	0	0	0	0	0	0	0
119	138	0	176	0	0	0	0	0
0	0	0	0	34	104	0	0	0
0	0	0	0	34	96	0	0	0
0	0	0	0	0	8	0	0	0
0	0	0	0	0	0	0	0	0

第6表 給付金等支給状況

(単位：千円)

項 目	1 2 月	年 度 累 計
雇 用 調 整 助 成 金	6,203	117,157
労 働 移 動 支 援 助 成 金	0	8,900
地 域 雇 用 開 発 助 成 金	6,000	6,000
※ 特定求職者雇用開発助成金 (特定就職困難者コース 発達障害者・難治性疾患患者雇用開発コース 就職氷河期世代安定雇用実現コース)	104,502	777,475
ト ラ イ ア ル 雇 用 助 成 金	350	14,260
キ ャ リ ア ア ッ プ 助 成 金	39,374	332,259

※ 特定求職者雇用開発助成金は、全コースのうち ( ) 内3コースを計上。

(単位：千円)

項 目	1 2 月	年 度 累 計
雇 用 継 続 給 付 支 給 額	689,145	6,148,827
うち 高年齢雇用継続基本給付金	107,240	907,662
うち 高年齢再就職給付金	0	0
うち 育児休業給付金	575,266	5,167,546
うち 介護休業給付金	6,637	73,617
教 育 訓 練 給 付 金	3,180	30,754

(注) 金額は千円未満切り捨てのため計には一致しない。  
教育訓練給付金は、一般教育訓練を計上。  
令和4年10月分より育児休業給付金に出生時育児休業給付金を追加。