

2024年11月分

ハローワーク熊本（管内）

# 求人・求職状況 及び 賃金情報

〔掲載内容〕

- 1.職業別有効求人・求職及び有効求人倍率
- 2.職業別求人・求職（希望）賃金
- 3.職業別求人賃金（中分類）

- 4.産業別求人賃金
- 5.求人・求職の推移

\* 「求人賃金」：新規求人の上限の平均値、及び下限の平均値を表示しています。

\* 「求職賃金」：新規求職者の希望賃金の平均値を表示しています。


\* 臨時・季節・日雇を除く常用で算定（パートは含む）

\* ハローワークインターネットサービス機能の拡充に伴い、令和3年9月以降の数値には、ハローワークに来所せず、オンライン上で「求職者マイページ」を開設した求職者数や、ハローワークインターネットサービスで探した求人に直接応募する「オンライン自主応募」による就職件数等が含まれます。

\* 平成21年12月改定の「日本標準職業分類」に基づく区分を使用しています。

労働者の募集・採用にあたっては、年齢・性別にかかわらず均等な機会をあたえなければなりません。

発行日：2024年12月27日

 **ハローワーク熊本**  
熊本公共職業安定所  
雇用促進部門  
(096)371-8305

過去の賃金情報その他統計資料は  
こちらよりダウンロードできます ↓ ↓ →



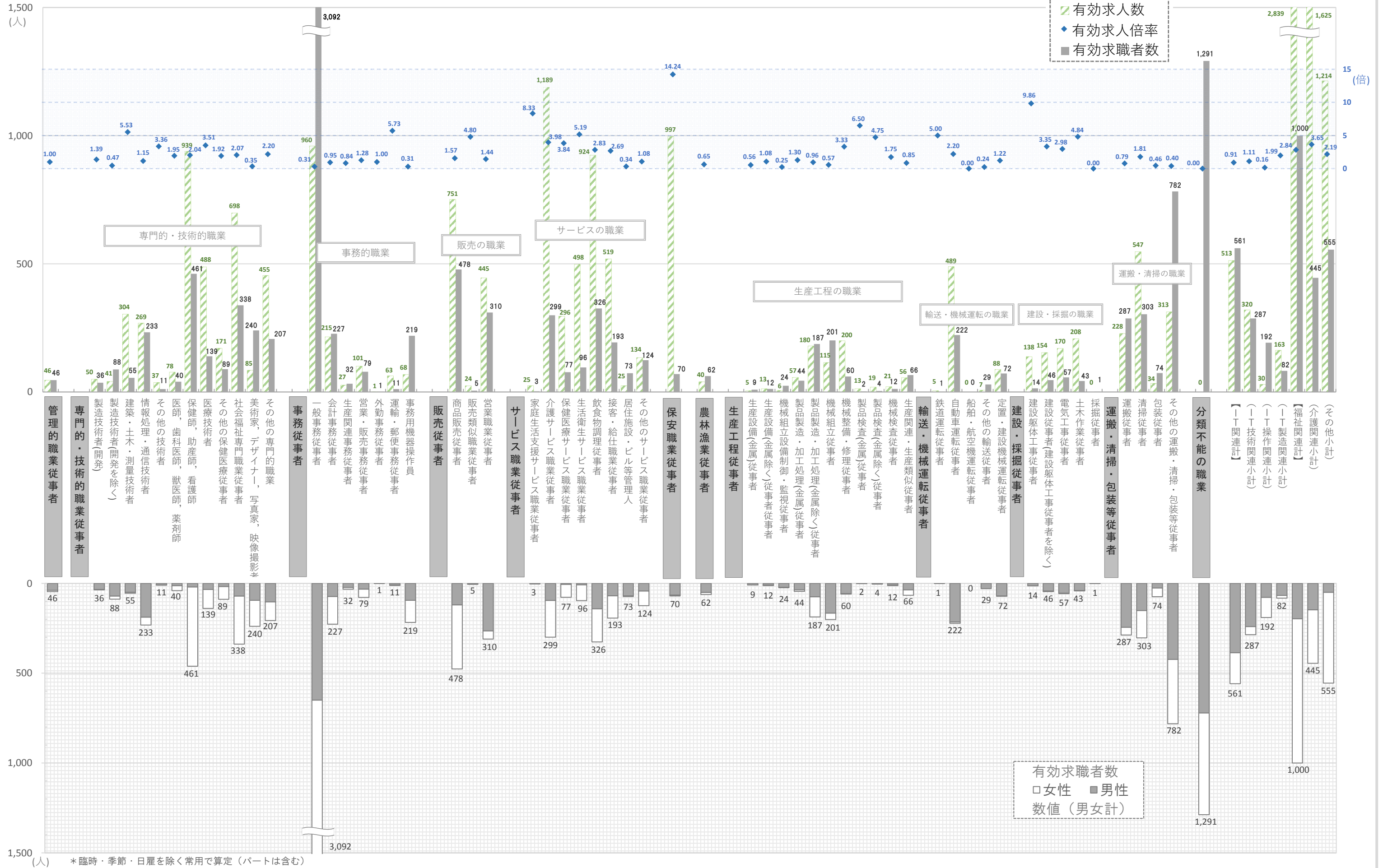
[https://jsite.mhlw.go.jp/kumamoto-roudoukyoku/hw/\\_101645.html](https://jsite.mhlw.go.jp/kumamoto-roudoukyoku/hw/_101645.html)

# 1. 職業別有効求人・求職及び有効求人倍率

2024年11月		有効求人人数 合計	有効求職者数		有効求人倍率 合計	
厚労省編 新職業分類	合計		男性	女性		
日本標準職業分類		14,029	11,603	5,020	6,567	1.21
<b>A管理的職業従事者</b>		46	46	39	7	1.00
<b>B専門的・技術的職業従事者</b>		3,615	1,937	704	1,230	1.87
07 製造技術者(開発)	006	50	36	34	2	1.39
08 製造技術者(開発を除く)	007	41	88	71	17	0.47
09 建築・土木・測量技術者	008	304	55	49	6	5.53
10 情報処理・通信技術者	009~010	269	233	188	44	1.15
11 その他の技術者	011	37	11	9	1	3.36
12 医師, 歯科医師, 獣医師, 薬剤師	021	78	40	13	27	1.95
13 保健師, 助産師, 看護師	022~023	939	461	20	441	2.04
14 医療技術者	024	488	139	34	105	3.51
15 その他の保健医療従事者	025	171	89	18	71	1.92
16 社会福祉専門職業従事者	029・049	698	338	71	267	2.07
22 美術家, デザイナー, 写真家, 映像撮影者 その他の専門的職業	016 上記以外	85 455	240 207	94 103	145 104	0.35 2.20
<b>C事務従事者</b>		1,435	3,661	882	2,773	0.39
25 一般事務従事者	034~037	960	3,092	650	2,439	0.31
26 会計事務従事者	038	215	227	73	154	0.95
27 生産関連事務従事者	039	27	32	23	9	0.84
28 営業・販売事務従事者	040	101	79	32	46	1.28
29 外勤事務従事者	041	1	1	1	0	1.00
30 運輸・郵便事務従事者	042	63	11	9	2	5.73
31 事務用機器操作員	043	68	219	94	123	0.31
<b>D販売従事者</b>		1,220	793	389	402	1.54
32 商品販売従事者	044~046	751	478	120	356	1.57
33 販売類似職業従事者	047	24	5	4	1	4.80
34 営業職業従事者	048	445	310	265	45	1.44
<b>Eサービス職業従事者</b>		3,610	1,191	432	759	3.03
35 家庭生活支援サービス職業従事者	052	25	3	0	3	8.33
36 介護サービス職業従事者	050~051	1,189	299	95	204	3.98
37 保健医療サービス職業従事者	028	296	77	6	71	3.84
38 生活衛生サービス職業従事者	053~054	498	96	8	88	5.19
39 飲食物調理従事者	055	924	326	142	184	2.83
40 接客・給仕職業従事者	056	519	193	69	124	2.69
41 居住施設・ビル等管理人	057	25	73	69	4	0.34
42 その他のサービス職業従事者	058	134	124	43	81	1.08
<b>F保安職業従事者</b>		997	70	65	5	14.24
<b>G農林漁業従事者</b>		40	62	51	11	0.65
<b>H生産工程従事者</b>		685	621	424	197	1.10
49 生産設備制御・監視従事者(金属製品)	067	5	9	9	0	0.56
50 生産設備制御・監視従事者(金属製品を除く)	068~069	13	12	10	2	1.08
51 機械組立設備制御・監視従事者	070	6	24	22	2	0.25
52 製品製造・加工処理従事者(金属製品)	071	57	44	36	8	1.30
53 製品製造・加工処理従事者(金属製品を除く)	072~073	180	187	75	112	0.96
54 機械組立従事者	074	115	201	166	35	0.57
55 機械整備・修理従事者	075	200	60	57	3	3.33
56 製品検査従事者(金属製品)	076	13	2	2	0	6.50
57 製品検査従事者(金属製品を除く)	077~078	19	4	2	2	4.75
58 機械検査従事者	079	21	12	9	3	1.75
59 生産関連・生産類似作業従事者	080~081	56	66	36	30	0.85
<b>I輸送・機械運転従事者</b>		589	324	315	9	1.82
60 鉄道運転従事者	087	5	1	1	0	5.00
61 自動車運転従事者	083~086	489	222	215	7	2.20
62 船舶・航空機運転従事者	087	0	0	0	0	-
63 その他の輸送従事者	088	7	29	29	0	0.24
64 定置・建設機械運転従事者	089	88	72	70	2	1.22
<b>J建設・採掘従事者</b>		670	161	152	8	4.16
65 建設躯体工事従事者	090	138	14	14	0	9.86
66 建設従事者(建設躯体工事従事者を除く)	091	154	46	43	3	3.35
67 電気工事従事者	094	170	57	54	3	2.98
68 土木作業従事者	092	208	43	40	2	4.84
69 採掘従事者	093	0	1	1	0	0.00
<b>K運搬・清掃・包装等従事者</b>		1,122	1,446	845	600	0.78
70 運搬従事者	082・095	228	287	245	42	0.79
71 清掃従事者	096	547	303	151	152	1.81
72 包装従事者	097	34	74	26	48	0.46
73 その他の運搬・清掃・包装等従事者	098~099	313	782	423	358	0.40
<b>分類不能の職業</b>		0	1,291	722	566	0.00
【IT関連計】		513	561	386	172	0.91
(IT技術関連小計)		320	287	241	45	1.11
(IT操作関連小計)		30	192	78	112	0.16
(IT製造関連小計)		163	82	67	15	1.99
【福祉関連計】		2,839	1,000	197	803	2.84
(介護関連小計)		1,625	445	147	298	3.65
(その他小計)		1,214	555	50	505	2.19

\*臨時・季節・日雇を除く常用で算定(パートは含む)

# 1.職業別有効求人・求職及び有効求人倍率



\*臨時・季節・日雇を除く常用で算定(パートは含む)

## 2. 職業別求人賃金・求職（希望）賃金…フルタイム及びパート

2024年11月	求人賃金				求職賃金	
	フルタイム		パート		フルタイム	パート
	上 限	下 限	上 限	下 限		
職 業 計	255,869	202,578	1,239	1,109	216,222	1,040
管 理 的 職 業 従 事 者	293,576	255,655	-	-	200,000	1,000
専 門 的 ・ 技 術 的 職 業 従 事 者	284,937	218,514	1,591	1,337	229,469	1,222
事 務 従 事 者	233,736	187,922	1,158	1,042	198,047	1,019
販 売 従 事 者	270,148	207,159	1,084	1,004	242,500	1,015
サ ー ビ ス 職 業 従 事 者	224,860	186,762	1,178	1,059	207,451	998
保 安 職 業 従 事 者	208,348	180,487	1,274	1,148	210,000	986
農 林 漁 業 従 事 者	336,317	252,067	-	-	193,333	1,040
生 産 工 程 従 事 者	265,297	206,875	1,089	1,026	219,630	1,031
輸 送 ・ 機 械 運 転 従 事 者	240,000	206,688	1,220	1,120	231,818	994
建 設 ・ 採 掘 従 事 者	298,455	208,064	1,333	1,042	282,174	1,000
運 搬 ・ 清 掃 ・ 包 装 等 従 事 者	206,602	187,666	1,058	1,024	210,533	991
分 類 不 能 の 職 業	-	-	-	-	219,159	1,027

\*月内にハローワーク熊本に求職申込をされた方の希望賃金、及び当月提出された求人の平均賃金で算出。

\*パートは時間給で計上 \*臨時・季節・日雇を除く常用で算出（パートは含む）

### 3. 職業別求人賃金（中分類）…フルタイム及びパート

\*パートは時間給で計上

2024年11月	厚労省編 新職業分類	フルタイム		パート	
		上限	下限	上限	下限
日本標準職業分類		255,869	202,578	1,239	1,109
<b>A 管理的職業従事者</b>	001~003	<b>293,576</b>	<b>255,655</b>	-	-
<b>B 専門的・技術的職業従事者</b>		<b>284,937</b>	<b>218,514</b>	<b>1,591</b>	<b>1,337</b>
07 製造技術者(開発)	006	355,000	234,200	-	-
08 製造技術者(開発を除く)	007	366,643	248,786	-	-
09 建築・土木・測量技術者	008	415,292	250,985	1,200	1,000
10 情報処理・通信技術者	009~010	333,012	223,680	1,000	952
11 その他の技術者	011	254,489	194,233	-	-
12 医師、歯科医師、獣医師、薬剤師	021	475,079	334,088	3,192	2,375
13 保健師、助産師、看護師	022~023	258,366	213,916	1,507	1,297
14 医療技術者	024	287,204	227,143	1,693	1,409
15 その他の保健医療従事者	025	212,320	184,637	1,537	1,183
16 社会福祉専門職業従事者	029-049	253,050	205,362	1,288	1,161
22 美術家、デザイナー、写真家、映像撮影者	016	267,424	206,178	-	-
その他の専門的職業	上記以外	254,200	208,963	2,006	1,552
<b>C 事務従事者</b>		<b>233,736</b>	<b>187,922</b>	<b>1,158</b>	<b>1,042</b>
25 一般事務従事者	034~037	220,078	178,544	1,143	1,039
26 会計事務従事者	038	299,712	209,754	1,241	1,025
27 生産関連事務従事者	039	261,689	214,022	-	-
28 営業・販売事務従事者	040	265,220	229,307	1,166	1,082
29 外勤事務従事者	041	-	-	-	-
30 運輸・郵便事務従事者	042	217,026	196,133	-	-
31 事務用機器操作員	043	145,000	145,000	1,150	1,101
<b>D 販売従事者</b>		<b>270,148</b>	<b>207,159</b>	<b>1,084</b>	<b>1,004</b>
32 商品販売従事者	044~046	237,982	190,433	1,084	1,003
33 販売類似職業従事者	047	382,500	280,000	1,050	980
34 営業職業従事者	048	315,527	230,149	1,100	1,100
<b>E サービス職業従事者</b>		<b>224,860</b>	<b>186,762</b>	<b>1,178</b>	<b>1,059</b>
35 家庭生活支援サービス職業従事者	052	-	-	1,040	1,007
36 介護サービス職業従事者	050~051	228,955	185,595	1,257	1,089
37 保健医療サービス職業従事者	028	204,735	174,443	1,187	1,048
38 生活衛生サービス職業従事者	053~054	314,452	232,613	1,299	1,109
39 飲食物調理従事者	055	200,865	176,814	1,106	1,027
40 接客・給仕職業従事者	056	243,391	213,876	1,137	1,066
41 居住施設・ビル等管理人	057	235,000	200,333	988	973
42 その他のサービス職業従事者	058	244,583	199,526	1,037	998
<b>F 保安職業従事者</b>	059~063	<b>208,348</b>	<b>180,487</b>	<b>1,274</b>	<b>1,148</b>
<b>G 農林漁業従事者</b>	064~066	<b>336,317</b>	<b>252,067</b>	-	-
<b>H 生産工程従事者</b>		<b>265,297</b>	<b>206,875</b>	<b>1,089</b>	<b>1,026</b>
49 生産設備制御・監視従事者(金属製品)	067	-	-	-	-
50 生産設備制御・監視従事者(金属製品を除く)	068~069	327,180	222,753	-	-
51 機械組立設備制御・監視従事者	070	180,000	180,000	-	-
52 製品製造・加工処理従事者(金属製品)	071	293,989	209,871	-	-
53 製品製造・加工処理従事者(金属製品を除く)	072~073	216,314	187,785	1,124	1,035
54 機械組立従事者	074	292,500	239,300	1,000	980
55 機械整備・修理従事者	075	289,445	212,648	1,050	952
56 製品検査従事者(金属製品)	076	220,000	170,000	-	-
57 製品検査従事者(金属製品を除く)	077~078	225,730	193,230	952	952
58 機械検査従事者	079	241,333	196,000	-	-
59 生産関連・生産類似作業従事者	080~081	234,109	196,074	1,200	1,200
<b>I 輸送・機械運転従事者</b>		<b>240,000</b>	<b>206,688</b>	<b>1,220</b>	<b>1,120</b>
60 鉄道運転従事者	087	222,900	200,600	-	-
61 自動車運転従事者	083~086	212,380	187,575	1,229	1,131
62 船舶・航空機運転従事者	087	-	-	-	-
63 その他の輸送従事者	088	220,083	190,083	1,100	1,000
64 定置・建設機械運転従事者	089	297,517	246,311	1,100	952
<b>J 建設・採掘従事者</b>		<b>298,455</b>	<b>208,064</b>	<b>1,333</b>	<b>1,042</b>
65 建設躯体工事従事者	090	298,909	220,223	1,250	1,000
66 建設従事者(建設躯体工事従事者を除く)	091	281,406	198,899	-	-
67 電気工事従事者	094	310,887	214,560	-	-
68 土木作業従事者	092	302,611	205,837	1,375	1,063
69 採掘従事者	093	-	-	-	-
<b>K 運搬・清掃・包装等従事者</b>		<b>206,602</b>	<b>187,666</b>	<b>1,058</b>	<b>1,024</b>
70 運搬従事者	082-095	213,915	190,797	1,103	1,042
71 清掃従事者	096	191,497	181,553	1,051	1,018
72 包装従事者	097	168,560	168,560	1,037	987
73 その他の運搬・清掃・包装等従事者	098~099	215,023	190,200	1,060	1,036
<b>分類不能の職業</b>		-	-	-	-
【IT関連計】		335,419	229,648	1,020	963
(IT技術関連小計)		345,760	230,063	1,000	952
(IT操作関連小計)		145,000	145,000	1,050	952
(IT製造関連小計)		311,029	236,372	1,000	980
【福祉関連計】		250,708	204,326	1,393	1,204
(介護関連小計)		241,661	195,287	1,267	1,104
(その他小計)		262,941	216,549	1,568	1,344

\*「求人賃金」：新規求人の上限の平均値、及び下限の平均値を表示 ※臨時・季節・日雇を除く常用で算出（パートは含む）

#### 4. 産業別求人賃金…フルタイム及びパート

2024年11月	フルタイム		パート	
	上限	下限	上限	下限
<b>産業計</b>	<b>255,869</b>	<b>202,578</b>	<b>1,239</b>	<b>1,109</b>
<b>AB 農林漁業</b>	-	-	-	-
<b>C 鉱業</b>	-	-	-	-
石炭・亜炭	-	-	-	-
<b>D 建設業</b>	<b>325,657</b>	<b>225,133</b>	<b>1,216</b>	<b>1,040</b>
総合工事業	335,660	231,228	1,329	1,071
電気工事	208,750	174,648	-	-
<b>E 製造業</b>	<b>260,588</b>	<b>197,854</b>	<b>1,011</b>	<b>991</b>
食料品	226,111	197,196	1,017	1,001
飲料	-	-	-	-
繊維	350,000	300,000	-	-
木材	-	-	-	-
家具	-	-	-	-
バルブ	-	-	-	-
印刷	245,702	182,040	1,001	976
化学	244,900	216,750	-	-
石油	-	-	-	-
プラスチック	-	-	-	-
ゴム	-	-	-	-
窯業	266,931	210,097	-	-
金属製品	217,760	185,260	-	-
電子部品	258,000	192,000	-	-
電気機械器具製造業	279,017	193,874	1,000	980
(民生)	325,000	210,833	-	-
(電子機器等)	207,792	173,184	-	-
(電子応用)	157,584	154,368	-	-
(その他電気)	-	-	-	-
情報通信機械	-	-	-	-
(通信機械)	-	-	-	-
ハードウェア	258,000	192,000	-	-
輸送	-	-	-	-
(自動車)	-	-	-	-
その他製造	225,000	178,000	1,000	952
<b>F 電気・ガス・熱供給・水道</b>	<b>220,000</b>	<b>180,000</b>	-	-
<b>G 情報通信</b>	<b>305,629</b>	<b>228,234</b>	<b>1,077</b>	<b>1,014</b>
通信	297,603	203,423	1,000	1,000
放送	-	-	-	-
情報サービス	295,515	220,542	984	984
(ソフトウェア)	303,000	224,231	-	-
(情報処理)	266,643	206,314	984	984
インターネット	335,100	261,864	1,200	1,100
<b>H 運輸業</b>	<b>263,144</b>	<b>204,964</b>	<b>1,369</b>	<b>1,213</b>
旅客運送	184,798	179,617	1,481	1,278
貨物運送	317,611	223,328	1,118	1,065
<b>I 卸売・小売</b>	<b>260,602</b>	<b>203,328</b>	<b>1,120</b>	<b>1,035</b>
卸売	259,704	208,631	1,089	1,009
(ハード等)	322,977	232,770	-	-
(電気機械)	-	-	-	-
小売	260,856	201,831	1,121	1,036
各種商品小売業	259,313	207,298	983	980
(機械小売)	322,977	232,770	-	-
<b>J 金融・保険</b>	<b>232,637</b>	<b>193,057</b>	<b>1,125</b>	<b>1,068</b>
銀行	-	-	1,088	1,088
保険業	232,637	193,057	1,217	1,017
<b>K 不動産</b>	<b>258,649</b>	<b>208,376</b>	<b>1,172</b>	<b>1,115</b>
(駐車場)	-	-	1,187	960
物品賃貸業	247,745	199,600	1,160	1,150
(事務機械)	-	-	-	-
<b>L 学術研究</b>	<b>359,802</b>	<b>234,508</b>	<b>1,298</b>	<b>1,079</b>
広告	-	-	1,200	1,200
<b>M 飲食・宿泊</b>	<b>230,680</b>	<b>195,641</b>	<b>1,093</b>	<b>1,040</b>
宿泊	224,020	211,000	1,002	1,002
飲食	256,208	222,458	1,059	1,033
(一般)	266,631	233,999	1,094	1,048
<b>N 生活関連・娯楽</b>	<b>299,232</b>	<b>226,448</b>	<b>1,244</b>	<b>1,096</b>
理美容業	308,644	231,785	1,240	1,090
<b>O 教育・学習</b>	<b>235,958</b>	<b>194,754</b>	<b>1,734</b>	<b>1,405</b>
<b>P 医療・福祉</b>	<b>245,845</b>	<b>199,847</b>	<b>1,344</b>	<b>1,167</b>
医療業	251,564	198,869	1,407	1,190
保健衛生	-	-	1,200	954
社会保険	240,836	200,704	1,302	1,152
老人・介護	237,275	201,417	1,357	1,183
その他社会保険	243,474	200,662	1,165	1,106
<b>Q 複合サービス</b>	<b>217,257</b>	<b>194,518</b>	<b>1,000</b>	<b>952</b>
郵便	215,275	194,662	-	-
<b>R サービス</b>	<b>209,362</b>	<b>183,974</b>	<b>1,107</b>	<b>1,040</b>
廃棄物処理	320,000	228,400	-	-
自動車整備	270,860	219,640	1,125	1,076
機械修理	-	-	1,250	1,000
紹介・派遣	227,554	195,099	1,408	1,158
(労働者派遣)	227,055	194,577	1,408	1,158
その他の事業サービス	199,887	179,389	1,080	1,028
その他のサービス業	190,969	159,686	1,086	1,067
<b>ST 公務・その他</b>	<b>348,840</b>	<b>205,600</b>	<b>2,012</b>	<b>1,551</b>
<b>IT関連産業計</b>	<b>295,930</b>	<b>222,661</b>	<b>1,059</b>	<b>1,026</b>

\* パートは時間給で計上  
\* 「求人賃金」：新規求人の上限の平均値、及び下限の平均値を表示 ※臨時・季節・日雇を除く常用で算出(パートは含む)

## 5. 求人・求職の推移（フルタイム及びパート）

区分 年月	新規求職者数			有効求職者数			新規求人数	有効求人数	有効求人倍率	新規求人倍率	求人充足数
	合計	男性	女性	合計	男性	女性					
2018年度	28,228	11,109	17,091	122,576	50,782	71,712	64,528	186,248	1.52	2.29	9,017
2019年度	28,128	11,048	17,041	123,816	51,519	72,169	64,715	185,954	1.50	2.30	8,710
2020年度	28,028	11,463	16,560	134,523	56,826	77,682	54,313	155,681	1.16	1.94	7,594
2021年度	28,592	11,848	16,730	137,451	59,234	78,155	56,735	162,375	1.18	1.98	7,575
2022年度	26,877	11,119	15,733	137,811	59,432	78,244	61,417	176,684	1.28	2.29	7,327
2023年度	<b>27,215</b>	11,181	16,009	<b>138,173</b>	58,725	79,304	<b>59,610</b>	<b>174,096</b>	<b>1.26</b>	<b>2.19</b>	<b>7,074</b>
2023年11月	1,884	772	1,111	11,088	4,698	6,377	4,513	14,185	1.28	2.40	532
2023年12月	1,618	687	931	10,622	4,550	6,060	5,142	14,024	1.32	3.18	476
2024年1月	2,345	991	1,350	10,913	4,732	6,168	4,473	13,772	1.26	1.91	373
2024年2月	2,491	997	1,491	11,560	4,982	6,563	5,427	14,566	1.26	2.18	718
2024年3月	2,377	1,001	1,375	11,854	5,156	6,685	4,935	14,245	1.20	2.08	816
2024年4月	3,360	1,392	1,965	12,745	5,612	7,121	4,095	13,702	1.08	1.22	617
2024年5月	2,635	1,076	1,553	13,211	5,786	7,407	4,664	13,276	1.00	1.77	637
2024年6月	2,075	851	1,220	12,246	5,361	6,870	4,773	13,044	1.07	2.30	546
2024年7月	2,334	1,013	1,321	11,941	5,145	6,782	4,230	13,224	1.11	1.81	524
2024年8月	1,985	798	1,185	11,711	5,000	6,697	4,652	13,207	1.13	2.34	444
2024年9月	2,096	888	1,207	11,783	5,007	6,763	4,761	13,432	1.14	2.27	534
2024年10月	2,385	979	1,401	11,924	5,096	6,812	5,008	14,034	1.18	2.10	579
<b>2024年11月</b>	<b>1,848</b>	<b>798</b>	<b>1,048</b>	<b>11,603</b>	<b>5,020</b>	<b>6,567</b>	<b>4,711</b>	<b>14,029</b>	<b>1.21</b>	<b>2.55</b>	<b>519</b>

※性別表示を必須としていないため、合計と男女の計は不一致となります。

※臨時・季節・日雇を除く常用で算定（パートは含む）