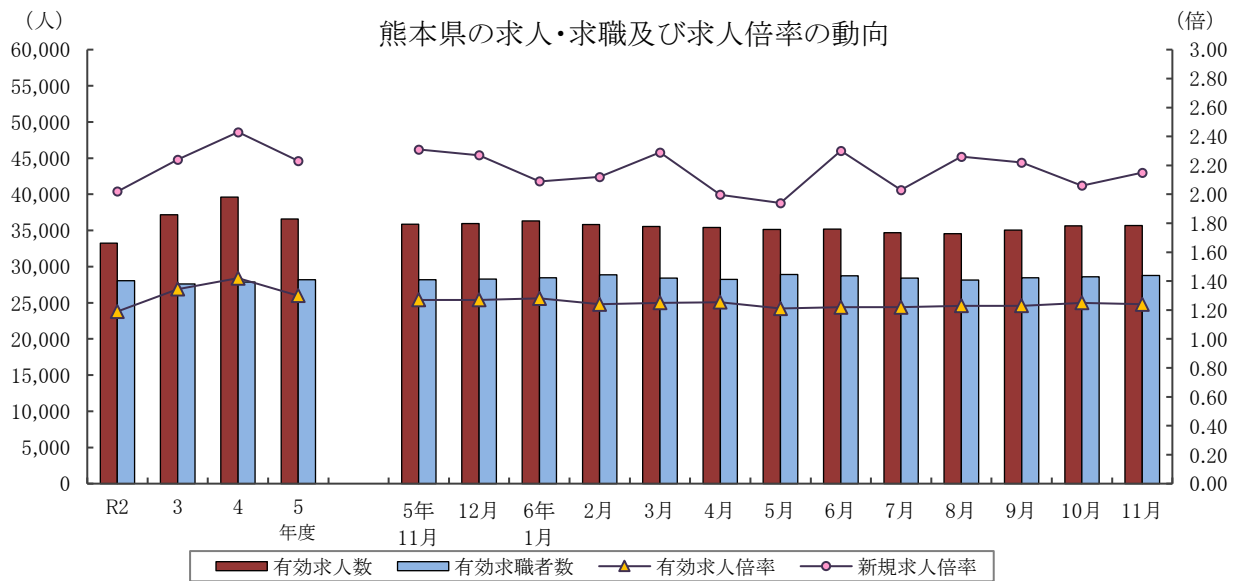


令和6年12月27日(金)
【照会先】
職業安定部 職業安定課
課長 前田 浩之
地方労働市場情報官 今村 順子
TEL:096-211-1703 FAX:096-323-3663

報道関係者 各位

一般職業紹介状況（令和6年11月分）

- ❖ 令和6年11月の有効求人倍率は1.24倍で、前月に比べて0.01ポイント低下。
- ❖ 令和6年11月の新規求人倍率は2.15倍で、前月に比べて0.09ポイント上昇。



	有効求人人数	有効求職者数	有効求人倍率		新規求人倍率		完全失業率 (%)	完全失業者数 (万人)
	熊本県	熊本県	熊本県	全国	熊本県	全国	全国	全国
R2年度	33,237	28,048	1.19	1.10	2.02	1.90	2.9	199
3年度	37,156	27,621	1.35	1.16	2.24	2.08	2.8	191
4年度	39,590	27,867	1.42	1.31	2.43	2.30	2.6	178
5年度	36,577	28,198	1.30	1.29	2.23	2.28	2.6	178
6年 4月	35,417	28,232	1.25	1.26	2.00	2.17	2.6	193
5月	35,130	28,925	1.21	1.24	1.94	2.16	2.6	193
6月	35,176	28,750	1.22	1.23	2.30	2.26	2.5	181
7月	34,694	28,413	1.22	1.24	2.03	2.22	2.7	188
8月	34,563	28,129	1.23	1.23	2.26	2.32	2.5	175
9月	35,037	28,442	1.23	1.24	2.22	2.22	2.4	173
10月	35,645	28,607	1.25	1.25	2.06	2.24	2.5	170
11月	35,682	28,766	1.24	1.25	2.15	2.25	2.5	164

(注) 1. 各年度は原数値(平均値)、各月は季節調整値、月次の完全失業者数は原数値。
 2. 令和5年12月以前の季節調整値は新季節指数により改定されている。
 3. 完全失業者率・失業者数は、「労働力調査」(総務省統計局)より引用。
 4. ハローワークインターネットサービスの機能拡充に伴い、令和3年9月以降の数値には、ハローワークに来所せず、オンライン上で「求職者マイページ」を開設した求職者数や、ハローワークインターネットサービスで探した求人に直接応募する「オンライン自主応募」による就職件数等が含まれている。

I 労働市場の概況

【令和6年11月の県内の概況】

新規求職申込件数(原数値)は前年同月比1.8%減で、3か月ぶりに減少となりました。

新規求人数(同)は同7.4%減で、2か月ぶりに減少となりました。医療・福祉では増加、建設業、製造業、運輸業・郵便業、卸売業・小売業、宿泊業・飲食サービス業、サービス業(他に分類されないもの)では減少となりました。

有効求人倍率(季節調整値)は、前月比で有効求人数(同)、有効求職者数(同)がともに増加し、有効求職者数(同)の増加幅が有効求人数(同)の増加幅を上回ったことから、有効求人倍率は前月を下回りました。

○求人倍率の動向

11月の有効求人数(季節調整値)は、前月比0.1%増の35,682人で、3か月連続で増加となりました。

一方、有効求職者数(同)は前月比0.6%増の28,766人で、3か月連続で増加となりました。

この結果、求職者1人当たりの有効求人数の割合を示す有効求人倍率(季節調整値)は、前月から0.01ポイント下回り1.24倍となりました。

正社員の有効求人倍率(原数値)は1.16倍で、前年同月を0.01ポイント上回りました。

○求人動向

新規求人数(原数値)は、前年同月比7.4%減の11,630人で、2か月ぶりに減少となりました。

うち一般フルタイム求人(同)は8.0%減の7,508人で3か月ぶりに減少となり、一般パートタイム求人(同)は6.3%減の4,122人で21か月連続で減少となりました。

これを主要産業別にみると、医療・福祉(0.6%増)で増加となり、建設業(7.2%減)、製造業(30.2%減)、運輸業・郵便業(13.9%減)、卸売業・小売業(4.6%減)、宿泊業・飲食サービス業(17.6%減)、サービス業(他に分類されないもの)(14.6%減)で減少となりました。

○求職動向

新規求職申込件数(原数値)は、前年同月比1.8%減の4,459人で、3か月ぶりに減少となりました。

うち一般フルタイムは同6.8%減の2,633人で2か月ぶりに減少、一般パートタイムは同6.5%増の1,826人で3か月連続で増加となりました。

常用求職者(パートを含む)を在職者・離職者・無業者の態様別にみると、前年同月比で、在職者は6.2%減の1,177人で2か月ぶりに減少、離職者は3.2%減の2,785人で3か月ぶりに減少、無業者は23.9%増の477人で2か月連続で増加となりました。

また離職者のうち、事業主都合離職者は0.7%減の540人で3か月ぶりに減少、自己都合離職者は5.2%減の2,079人で2か月連続で減少、前職自営等は1.8%増の58人で2か月ぶりに増加となりました。

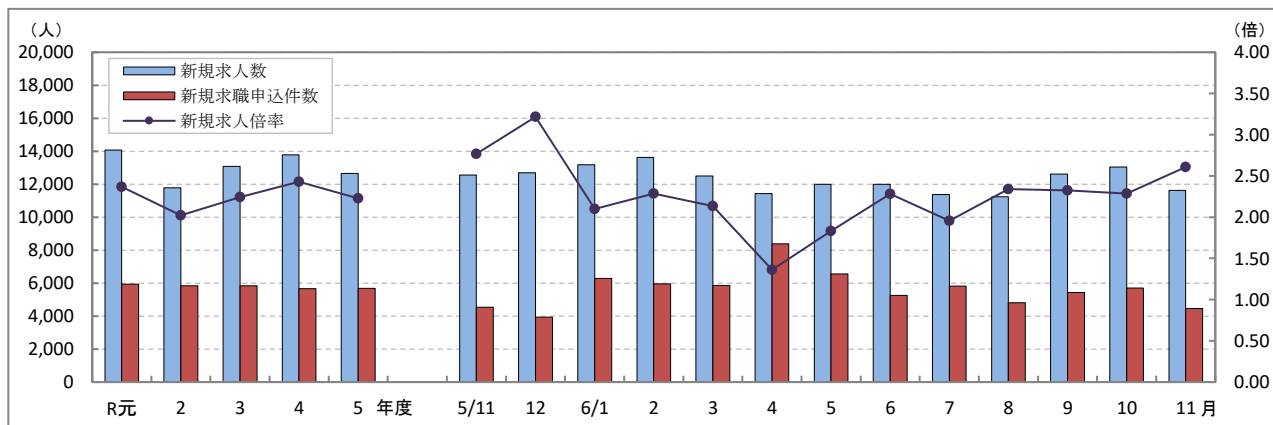
新規常用求職者(パートを含む)全体では、1.7%減の4,439人で3か月ぶりに減少となりました。

○就職動向

就職件数は、前年同月比5.4%減の1,510件で、6か月連続で減少となりました。

新規求職者に対する就職件数の割合(就職率)は33.9%となり、前年同月を1.3ポイント下回りました。

新規求人数・新規求職申込件数及び新規求人倍率の年度別・月別推移(全数)



(注) 文中の正社員有効求人倍率は正社員の月間有効求人数をパートタイムを除く常用の月間有効求職者数で除して算出しているが、パートタイムを除く常用の有効求職者には派遣労働者や契約社員を希望する者も含まれるため、厳密な意味での正社員有効求人倍率より低い値となる。また、産業分類は、令和6年4月以降については令和5年7月改定の「日本標準産業分類」に基づく区分、令和6年3月以前については平成25年10月改定の「日本標準産業分類」に基づく区分である。(第14表産業別・規模別新規求人状況も同様である。)

ハローワークインターネットサービスの機能拡充に伴う令和3年9月以降の数値の取扱いについては、表紙の注4を参照。

第1表 職業紹介状況 総括

項目		6年 11月	6年 10月	5年 11月	前年同月比 (%・ポイント)	
全 数	① 新規求職申込件数	4,459	5,702	4,540	▲ 1.8	
	② 月間有効求職者数	原数値	27,532	28,687	26,918	2.3
		季節調整値	28,766	28,607	28,194	(前月比) 0.6
	③ 新規求人件数	11,630	13,033	12,561	▲ 7.4	
	④ 月間有効求人件数	原数値	35,750	35,780	36,275	▲ 1.4
		季節調整値	35,682	35,645	35,871	(前月比) 0.1
	⑤ 紹介件数	3,880	4,382	3,789	2.4	
	⑥ 就職件数	1,510	1,769	1,596	▲ 5.4	
	⑦ 有効求人倍率	原数値	1.30	1.25	1.35	▲ 0.05
		季節調整値	1.24	1.25	1.27	(前月比) ▲ 0.01
	⑧ 新規求人倍率	原数値	2.61	2.29	2.77	▲ 0.16
	⑨ 充足数	1,526	1,717	1,572	▲ 2.9	
就職率 (⑥/①×100)	33.9	31.0	35.2	▲ 1.3		
充足率 (⑨/③×100)	13.1	13.2	12.5	0.6		
一 般 フ ル タ イ ム	① 新規求職申込件数	2,633	3,399	2,825	▲ 6.8	
	② 月間有効求職者数	15,422	16,264	15,559	▲ 0.9	
	③ 新規求人件数	7,508	8,461	8,162	▲ 8.0	
	④ 月間有効求人件数	23,730	23,886	23,433	1.3	
	⑤ 紹介件数	2,341	2,665	2,344	▲ 0.1	
	⑥ 就職件数	821	967	877	▲ 6.4	
	⑦ 充足数	834	943	858	▲ 2.8	
	就職率 (⑥/①×100)	31.2	28.4	31.0	0.2	
	充足率 (⑦/③×100)	11.1	11.1	10.5	0.6	
常 用	① 新規求職申込件数	2,624	3,391	2,817	▲ 6.9	
	② 月間有効求職者数	15,382	16,048	15,513	▲ 0.8	
	③ 新規求人件数	6,796	7,653	7,232	▲ 6.0	
	④ 月間有効求人件数	20,974	20,996	21,213	▲ 1.1	
	⑤ 就職件数	785	904	835	▲ 6.0	
一 般 パ ー ト タ イ ム	① 新規求職申込件数	1,826	2,303	1,715	6.5	
	② 月間有効求職者数	12,110	12,423	11,359	6.6	
	③ 新規求人件数	4,122	4,572	4,399	▲ 6.3	
	④ 月間有効求人件数	12,020	11,894	12,842	▲ 6.4	
	⑤ 紹介件数	1,539	1,717	1,445	6.5	
	⑥ 就職件数	689	802	719	▲ 4.2	
	⑦ 充足数	692	774	714	▲ 3.1	
	就職率 (⑥/①×100)	37.7	34.8	41.9	▲ 4.2	
	充足率 (⑦/③×100)	16.8	16.9	16.2	0.6	
正 社 員	① 新規求人件数	5,858	6,393	6,066	▲ 3.4	
	② 有効求人件数	17,860	17,806	17,916	▲ 0.3	
	③ 紹介件数	1,826	2,106	1,898	▲ 3.8	
	④ 就職件数	645	762	713	▲ 9.5	
	⑤ 有効求人倍率	1.16	1.11	1.15	0.01	
	⑥ 充足数	669	753	706	▲ 5.2	

※ 常用には常用的パートタイムを含まない。 正社員有効求人倍率(正社員②/常用②)は原数値
 ※ 表紙の注4を参照。

第2表 ハローワーク別有効求人倍率の推移 全数 <原数値>

年度	熊本	上益城	八代	菊池	玉名	天草	球磨	宇城	阿蘇	水俣	局計
R元年度	1.86	1.38	1.31	1.42	1.29	1.17	1.39	1.60	1.42	1.46	1.57
2年度	1.35	1.00	1.13	1.06	0.99	0.95	1.08	1.20	1.15	1.26	1.19
3年度	1.43	1.47	1.18	1.36	1.13	1.05	1.49	1.31	1.41	1.39	1.35
4年度	1.55	1.59	1.13	1.34	1.25	1.10	1.48	1.40	1.53	1.64	1.42
5年度	1.46	1.32	1.02	1.20	1.12	1.08	1.34	1.18	1.47	1.38	1.30
5年 11月	1.48	1.48	1.05	1.26	1.18	1.11	1.34	1.37	1.46	1.43	1.35
12月	1.56	1.53	1.20	1.31	1.22	1.16	1.41	1.45	1.64	1.56	1.43
6年 1月	1.52	1.59	1.13	1.33	1.21	1.21	1.42	1.36	1.56	1.61	1.40
2月	1.50	1.52	1.11	1.27	1.14	1.21	1.37	1.24	1.58	1.68	1.37
3月	1.41	1.47	1.04	1.20	1.12	1.19	1.34	1.14	1.69	1.53	1.30
4月	1.24	1.30	0.92	1.11	1.04	1.04	1.16	1.07	1.47	1.36	1.16
5月	1.15	1.14	0.88	1.08	0.97	0.98	1.18	1.06	1.41	1.23	1.09
6月	1.23	1.15	0.89	1.11	0.92	0.99	1.21	1.11	1.33	1.11	1.13
7月	1.27	1.14	0.86	1.15	0.95	1.02	1.29	1.11	1.37	1.07	1.15
8月	1.31	1.22	0.85	1.15	0.91	1.06	1.20	1.13	1.40	1.14	1.17
9月	1.34	1.19	0.93	1.22	0.96	1.08	1.14	1.09	1.39	1.21	1.20
10月	1.41	1.29	0.94	1.24	1.01	1.10	1.16	1.11	1.42	1.21	1.25
11月	1.44	1.32	0.99	1.28	1.19	1.08	1.16	1.18	1.48	1.37	1.30

第3表 全国・九州・熊本県雇用情勢指数 全数

年度	完全失業率		有効求人倍率					新規求人倍率			就職率(%)			
	全国	失業者数 (万人)	熊本	全国	九州	熊本	うち一般パート		全国	九州	熊本	全国	九州	熊本
R元年度	2.3	162	2.6	1.55	1.40	1.57	1.71	1.50	2.35	2.05	2.37	31.3	35.3	37.6
2年度	2.9	199	2.8	1.10	1.05	1.19	1.18	1.10	1.90	1.77	2.02	26.5	31.8	32.8
3年度	2.8	191	2.8	1.16	1.14	1.35	1.16	1.12	2.08	1.92	2.24	26.8	31.2	32.9
4年度	2.6	178	2.6	1.31	1.33	1.42	1.31	1.20	2.30	2.04	2.43	26.8	42.1	32.5
5年度	2.6	178	2.4	1.29	1.24	1.30	1.28	1.11	2.28	2.13	2.23	26.8	31.0	31.6
5年 11月	2.5	169	1.9	1.27	1.23	1.27	1.26	1.07	2.25	2.14	2.31	28.9	33.6	35.2
12月	2.5	156		1.27	1.23	1.27	1.25	1.08	2.25	2.13	2.27	29.6	35.3	37.2
6年 1月	2.4	163	2.6	1.27	1.22	1.28	1.25	1.12	2.28	2.09	2.09	19.2	22.5	21.9
2月	2.6	177		1.26	1.22	1.24	1.23	1.09	2.26	2.13	2.12	27.6	33.0	34.6
3月	2.6	185	3.1	1.28	1.22	1.25	1.23	1.09	2.38	2.16	2.29	34.7	40.8	41.2
4月	2.6	193		1.26	1.22	1.25	1.23	1.03	2.17	2.06	2.00	21.4	24.4	23.4
5月	2.6	193	2.5	1.24	1.18	1.21	1.20	0.98	2.16	1.96	1.94	26.0	30.5	30.1
6月	2.5	181		1.23	1.15	1.22	1.19	0.97	2.26	2.00	2.30	28.8	32.6	33.6
7月	2.7	188	2.5	1.24	1.16	1.22	1.20	0.98	2.22	2.07	2.03	26.4	29.6	28.1
8月	2.5	175		1.23	1.19	1.23	1.18	0.98	2.32	2.30	2.26	25.1	27.9	27.5
9月	2.4	173	2.5	1.24	1.18	1.23	1.19	0.95	2.22	1.99	2.22	25.7	29.0	30.5
10月	2.5	170		1.25	1.20	1.25	1.20	0.96	2.24	2.10	2.06	26.4	30.3	31.0
11月	2.5	164	1.25	1.20	1.24	1.20	0.95	2.25	2.12	2.15	27.9	31.9	33.9	

(注)・各年度は原数値(平均値)、各月は季節調整値、月次の失業者数・就職率は原数値
 ・令和5年12月以前の季節調整値は新季節指数により改定されている。
 ・完全失業者率・失業者数は、「労働力調査」(総務省統計局)より引用
 ・熊本の失業率はモデル推計値(年平均・四半期平均)
 ・表紙の注4を参照

第4表 職業紹介状況 全数

	①	②	③	④	⑤	⑥			就職率 (⑥/①× 100) (%・ポイント)
	新規求職 申込件数	月間有効 求職者数	新規 求人数	月間有効 求人数	紹介件数	就職件数	県外への 就職件数	雇用保険 受給者の 就職件数	
R元年度平均	5,936	25,696	14,064	40,406	5,853	2,229	202	662	37.6
2年度平均	5,831	28,048	11,788	33,237	5,206	1,910	168	627	32.8
3年度平均	5,829	27,621	13,083	37,156	4,951	1,915	179	596	32.9
4年度平均	5,666	27,867	13,769	39,590	4,488	1,842	173	583	32.5
5年度平均	5,675	28,198	12,646	36,577	4,378	1,792	177	576	31.6
5年 11月	4,540	26,918	12,561	36,275	3,789	1,596	153	567	35.2
12月	3,945	25,427	12,689	36,295	3,302	1,469	159	484	37.2
6年 1月	6,281	26,488	13,182	37,183	4,733	1,376	158	461	21.9
2月	5,962	27,899	13,626	38,115	5,429	2,062	161	495	34.6
3月	5,857	28,591	12,495	37,054	4,866	2,411	208	647	41.2
4月	8,384	30,474	11,421	35,367	4,726	1,963	189	587	23.4
5月	6,554	31,305	11,996	34,266	4,778	1,974	187	624	30.1
6月	5,254	29,886	11,995	33,737	4,048	1,767	200	590	33.6
7月	5,817	29,268	11,380	33,747	4,201	1,632	181	552	28.1
8月	4,803	28,551	11,239	33,388	3,340	1,321	163	464	27.5
9月	5,429	28,505	12,611	34,308	4,218	1,654	195	571	30.5
10月	5,702	28,687	13,033	35,780	4,382	1,769	210	629	31.0
11月	4,459	27,532	11,630	35,750	3,880	1,510	146	518	33.9
前年同月比	▲ 1.8	2.3	▲ 7.4	▲ 1.4	2.4	▲ 5.4	▲ 4.6	▲ 8.6	▲ 1.3
熊 本	1,852	11,646	5,472	16,796	1,591	468	49	172	25.3
上益城	196	1,138	497	1,505	133	42	2	12	21.4
八 代	410	2,455	805	2,434	368	173	6	53	42.2
菊 池	560	3,869	1,516	4,946	516	208	14	76	37.1
玉 名	376	2,184	904	2,601	353	149	27	46	39.6
天 草	271	1,598	522	1,725	212	122	7	30	45.0
球 磨	253	1,381	505	1,601	226	129	13	52	51.0
宇 城	323	2,081	854	2,453	297	114	13	41	35.3
阿 蘇	120	641	295	948	93	49	2	15	40.8
水 俣	98	539	260	741	91	56	13	21	57.1

※ 表紙の注4を参照。

第5表 産業別・規模別新規求人状況

産業別・規模別	年 11 月			6年10月	前年同月	対前年同月比
	6	一般フル	一般パート			
A・B 農・林・漁業	98	49	49	172	196	▲ 50.0
C 鉱業、採石業、砂利採取業	4	4	0	15	8	▲ 50.0
D 建設業	996	921	75	1,073	1,073	▲ 7.2
E 製造業	928	732	196	1,600	1,330	▲ 30.2
食料品製造業	194	102	92	380	335	▲ 42.1
飲料・たばこ・飼料製造業	13	10	3	8	23	▲ 43.5
繊維工業	50	35	15	35	54	▲ 7.4
木材・木製品製造業	20	18	2	73	29	▲ 31.0
家具・装備品製造業	2	2	0	12	2	0.0
パルプ・紙・紙加工品製造業	15	15	0	4	6	150.0
印刷・同関連業	26	21	5	22	38	▲ 31.6
化学工業	18	16	2	41	10	80.0
石油製品・石炭製品製造業	3	2	1	0	0	—
プラスチック製品製造業	52	39	13	21	45	15.6
ゴム製品製造業	7	7	0	8	8	▲ 12.5
窯業・土石製品製造業	71	68	3	65	53	34.0
鉄鋼業	7	7	0	3	8	▲ 12.5
非鉄金属製造業	11	11	0	14	0	—
金属製品製造業	67	56	11	154	78	▲ 14.1
はん用機械器具製造業	25	19	6	39	24	4.2
生産用機械器具製造業	142	134	8	216	237	▲ 40.1
業務用機械器具製造業	8	8	0	17	10	▲ 20.0
電子部品・デバイス・電子回路製造業	72	68	4	259	204	▲ 64.7
電気機械器具製造業	57	41	16	65	55	3.6
情報通信機械器具製造業	11	10	1	16	15	▲ 26.7
輸送用機械器具製造業	35	31	4	106	60	▲ 41.7
その他の製造業	22	12	10	42	36	▲ 38.9
F 電気・ガス・熱供給・水道業	6	3	3	11	19	(▲ 68.4)
G 情報通信業	115	97	18	146	127	▲ 9.4
H 運輸業、郵便業	402	327	75	593	467	(▲ 13.9)
I 卸売業、小売業	1,109	555	554	1,063	1,163	(▲ 4.6)
J 金融業、保険業	43	28	15	76	26	65.4
K 不動産業、物品賃貸業	173	126	47	164	110	57.3
L 学術研究、専門・技術サービス業	217	169	48	381	199	9.0
M 宿泊業、飲食サービス業	628	250	378	894	762	▲ 17.6
N 生活関連サービス業、娯楽業	368	196	172	507	309	19.1
O 教育、学習支援業	152	92	60	151	171	▲ 11.1
P 医療、福祉	4,274	2,619	1,655	4,041	4,248	(0.6)
Q 複合サービス事業	94	87	7	87	99	▲ 5.1
R サービス業(他に分類されないもの)	1,674	1,221	453	1,606	1,961	(▲ 14.6)
S・T 公務・その他	349	32	317	453	293	19.1
合 計	11,630	7,508	4,122	13,033	12,561	▲ 7.4
29人以下	7,640	4,814	2,826	8,505	8,248	▲ 7.4
30～99人	2,296	1,509	787	2,554	2,669	▲ 14.0
100～299人	1,059	768	291	1,137	1,035	2.3
300～499人	228	173	55	203	194	17.5
500～999人	298	153	145	443	304	▲ 2.0
1,000人以上	109	91	18	191	111	▲ 1.8

主要産業における対前年同月比の推移

		6月	7月	8月	9月	10月	11月
主要産業別	D 建設業	6.2	▲ 1.2	▲ 9.5	4.8	9.4	▲ 7.2
	E 製造業	0.8	18.1	▲ 12.7	8.5	24.0	▲ 30.2
	H 運輸業、郵便業	(▲ 12.4)	(14.1)	(▲ 23.8)	(▲ 7.5)	(40.2)	(▲ 13.9)
	I 卸売業、小売業	(▲ 18.0)	(▲ 9.0)	(▲ 26.6)	(▲ 11.4)	(▲ 8.7)	(▲ 4.6)
	M 宿泊業、飲食サービス業	▲ 22.2	▲ 3.3	▲ 22.9	▲ 5.9	4.4	▲ 17.6
	P 医療、福祉	(▲ 9.8)	(0.3)	(▲ 4.1)	(▲ 12.3)	(▲ 2.7)	(0.6)
	R サービス業(他に分類されないもの)	(▲ 7.1)	(▲ 19.6)	(▲ 1.7)	(37.5)	(▲ 6.0)	(▲ 14.6)
産業別合計(求人合計)		▲ 9.8	▲ 1.4	▲ 9.9	▲ 2.1	4.3	▲ 7.4

※ 令和6年4月以降については令和5年7月改定の「日本標準産業分類」に基づく区分、令和6年3月以前については平成25年10月改定の「日本標準産業分類」に基づく区分により表章したもの。対前年同月比については、産業分類改定による影響のある産業について()で示している。

第6表 雇用保険適用給付状況 総括

	雇用保険適用状況						雇用保険給付状況			
	一般・高年齢・短期雇用特例						基本手当等			
	適用事業所	被保険者	資格取得	資格喪失	うち事業主の都合	離職票交付	受給資格決定	初回受給者	受給者実人員	支給総額(千円)
R元年度平均	33,207	493,841	8,033	7,604	421	5,461	2,321	1,872	6,938	815,794
2年度平均	33,937	496,869	7,698	7,336	467	5,335	2,571	2,254	8,200	991,412
3年度平均	34,634	499,659	7,400	7,295	361	5,266	2,357	2,051	7,434	917,084
4年度平均	35,114	500,233	7,923	7,795	350	5,537	2,376	2,051	7,145	887,849
5年度平均	35,453	502,297	7,995	7,804	420	5,656	2,455	2,144	7,576	951,253
5年 11月	35,417	504,202	6,663	5,785	223	4,131	1,902	1,985	7,299	934,194
12月	35,454	504,633	6,294	5,946	335	3,792	1,636	1,682	7,031	828,854
6年 1月	35,506	502,935	6,278	8,000	511	5,811	2,254	1,692	7,142	945,220
2月	35,574	502,821	6,530	6,567	329	4,553	2,181	1,851	6,675	840,227
3月	35,611	502,439	6,322	6,629	355	4,851	2,105	1,596	6,316	785,095
4月	35,648	496,471	10,868	16,448	854	12,792	3,906	2,418	7,053	868,675
5月	35,694	500,971	13,645	8,724	469	6,020	4,084	3,810	8,526	1,197,959
6月	35,757	503,673	9,780	7,075	392	5,096	2,233	2,328	7,890	935,656
7月	35,788	503,422	7,204	7,458	412	5,489	2,410	2,678	8,824	1,127,324
8月	35,817	502,677	5,558	6,207	263	4,655	1,913	1,869	8,265	1,002,898
9月	35,546	503,786	6,212	7,081	320	5,123	2,320	1,928	8,389	1,105,965
10月	35,621	504,269	7,935	7,974	485	5,726	2,543	2,111	8,060	1,109,661
11月	35,682	505,680	6,789	5,664	293	4,095	1,944	1,980	7,407	914,480
前月比	0.2	0.3	▲ 14.4	▲ 29.0	▲ 39.6	▲ 28.5	▲ 23.6	▲ 6.2	▲ 8.1	▲ 17.6
前年同月比	0.7	0.3	1.9	▲ 2.1	31.4	▲ 0.9	2.2	▲ 0.3	1.5	▲ 2.1
熊本	14,957	232,219	3,530	2,983	184	2,158	785	848	3,054	390,150
(上益城)	1,831	25,254	227	264	6	198	88	97	293	33,962
八代	2,893	32,655	489	312	15	210	156	139	550	65,733
菊池	4,951	80,522	1,113	830	18	588	278	302	1,158	142,409
玉名	2,622	35,000	327	324	11	224	156	151	670	84,723
天草	2,298	23,033	229	216	12	150	123	113	386	45,975
球磨	1,691	20,253	225	194	24	164	118	116	372	41,223
宇城	2,462	32,539	421	313	13	243	145	123	564	66,273
阿蘇	1,236	13,403	146	149	6	99	54	44	191	23,959
水俣	741	10,802	82	79	4	61	40	39	150	17,706
運輸支局	-	-	-	-	-	-	1	8	19	2,362

(注) 基本手当等：基本手当基本分(所定日数内) + 高年齢求職者給付
 運輸支局：九州地方運輸局熊本運輸支局三角庁舎にて雇用保険受給手続

第1図 都道府県別有効求人倍率 全数 <季節調整値>

令和6年 11月 全国平均 1.25 倍

