



ひと、くらし、みらいのために

厚生労働省 熊本労働局

Press Release

公表日 令和2年4月28日(火)

職業安定部 職業安定課

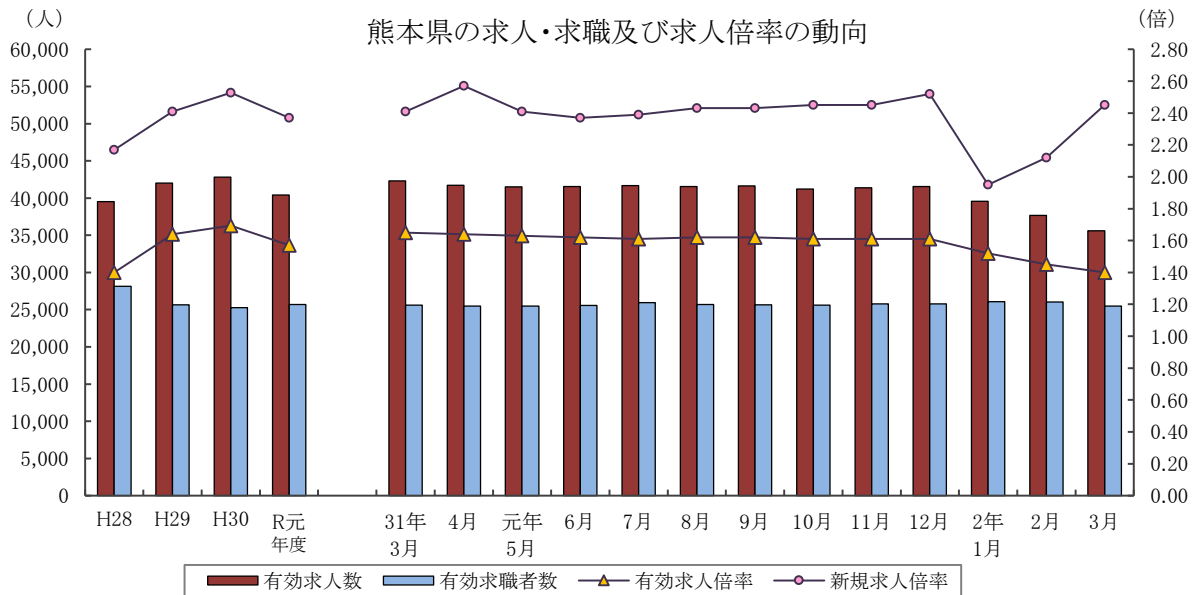
課長 甲斐 弘康

地方労働市場情報官 中村 美香

TEL:096-211-1703 FAX:096-323-3663

一般職業紹介状況（令和2年3月分）

- ❖ 令和2年3月の有効求人倍率は1.40倍で、前月に比べて0.05ポイント低下。
- ❖ 令和2年3月の新規求人倍率は2.45倍で、前月に比べて0.33ポイント上昇。



	有効求人人数	有効求職者数	有効求人倍率		新規求人倍率		完全失業率 (%)	完全失業者数 (万人)
	熊本県	熊本県	熊本県	全国	熊本県	全国	全国	全国
28年度	39,503	28,154	1.40	1.39	2.17	2.08	3.0	203
29年度	42,009	25,660	1.64	1.54	2.41	2.29	2.7	183
30年度	42,799	25,271	1.69	1.62	2.53	2.42	2.4	166
R元年度	40,406	25,696	1.57	1.55	2.37	2.35	2.3	162
元年 8月	41,543	25,677	1.62	1.59	2.43	2.43	2.3	157
9月	41,616	25,657	1.62	1.58	2.43	2.35	2.4	168
10月	41,218	25,605	1.61	1.58	2.45	2.43	2.4	164
11月	41,395	25,785	1.61	1.57	2.45	2.38	2.2	151
12月	41,543	25,795	1.61	1.57	2.52	2.44	2.2	145
2年 1月	39,561	26,053	1.52	1.49	1.95	2.04	2.4	159
2月	37,667	26,022	1.45	1.45	2.12	2.22	2.4	159
3月	35,615	25,482	1.40	1.39	2.45	2.26	2.5	176

各年度は原数値(平均値)、各月は季節調整値、月次の完全失業者数は原数値
 令和元年12月以前の季節調整値は新季節指数により改訂されている。
 ※ 完全失業率・失業者数は、「労働力調査」(総務省統計局)より引用

I 労働市場の概況

【令和2年3月の県内の概況】

新規求職申込件数(原数値)は前年同月比0.4%減。2か月連続で減少しました。

新規求人数(同)は同3.8%減。3か月連続で減少しました。主要産業では、建設業、卸売業、小売業、運輸業、郵便業で増加、製造業、宿泊業、飲食サービス業、医療、福祉業、サービス業(他に分類されないもの)で減少となりました。

有効求人倍率(季節調整値)は、有効求人数(同)と有効求職者数(同)はともに前月より減少しましたが、有効求人数の減少幅が大きかったため前月の水準を下回りました。

○求人倍率の動向

3月の有効求人数(季節調整値)は、前月比5.4%減の35,615人で、3か月連続で減少しました。

一方、有効求職者数(同)は前月比2.1%減の25,482人で2か月連続の減少となりました。

この結果、求職者1人当たりの有効求人数の割合を示す有効求人倍率(季節調整値)は、前月から0.05ポイント低下し1.40倍となりました。

正社員の有効求人倍率(原数値)は1.03倍で、前年同月を0.10ポイント下回りました。

○求人への動向

新規求人数(原数値)は、前年同月比3.8%減の13,651人で、3か月連続で減少しました。

うち、一般フルタイム求人は同4.5%減の8,332人で3か月連続で減少し、一般パートタイム求人は同2.7%減の5,319人で3か月連続で減少しました。

これを主要産業別にみると、建設業(17.9%増)、運輸業、郵便業(9.1%増)、卸売業、小売業(27.5%増)で増加し、製造業(13.7%減)、宿泊業、飲食サービス業(19.3%減)、医療、福祉(2.0%減)、サービス業(他に分類されないもの)(18.8%減)で減少しました。

○求職の動向

新規求職申込件数(原数値)は、前年同月比0.4%減の6,302人で、2か月連続で減少しました。

うち一般フルタイムは同0.5%減の4,053人で2か月連続で減少、一般パートタイムは同0.2%減の2,249人で2か月連続で減少しました。

新規常用求職者(パートを含む)を在職者か離職者かの態様別にみると、前年同月比で、在職者は4.9%減の2,048人で2か月連続の減少、離職者は7.9%減の3,651人で2か月ぶりの増加、無業者は23.2%減の580人で3か月連続で減少しました。

また離職者のうち、事業主都合離職者は20.4%増の827人で3か月連続で増加、自己都合離職者は5.8%増の2,639人で、2か月ぶりの増加となりました。

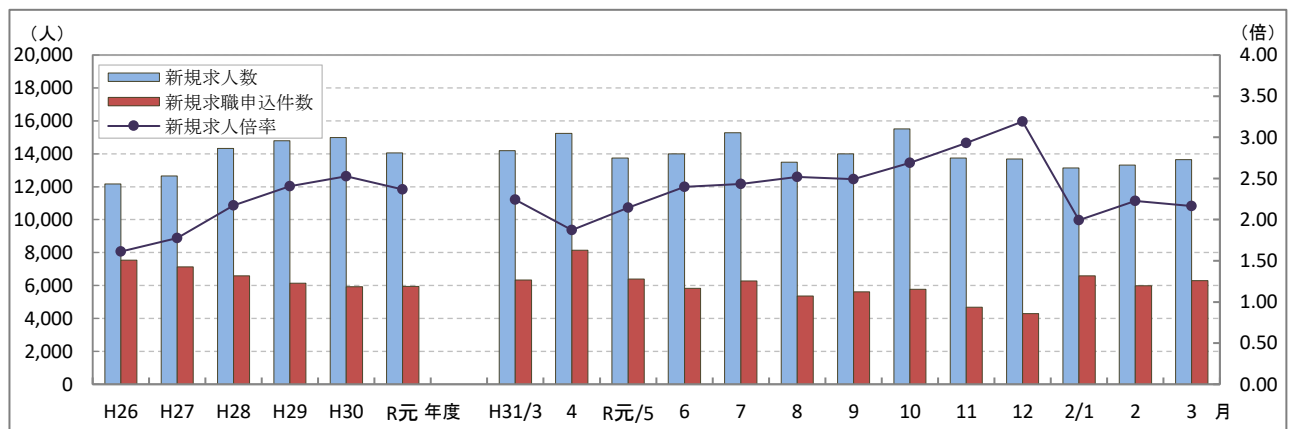
新規常用求職者(パートを含む)全体では、0.2%減の6,279人で2か月連続の減少となりました。

○就職の動向

就職件数は、前年同月比5.6%減の2,905人で、6か月連続で減少しました。

新規求職者に対する就職件数の割合(就職率)は46.1%となり、前年同月を2.5ポイント下回りました。

新規求人数・新規求職申込件数及び新規求人倍率の年度別・月別推移(全数)



(注) 文中の正社員有効求人倍率は正社員の月間有効求人数をパートタイムを除く常用の月間有効求職者数で除して算出しているが、パートタイムを除く常用の有効求職者には派遣労働者や契約社員を希望する者も含まれるため、厳密な意味での正社員有効求人倍率より低い値となる。また、産業分類は、平成25年10月改定「日本標準産業分類」に基づくものである。(第5表産業別・規模別新規求人状況も同様である。)

第1表 職業紹介状況 総括

項目		2年 3月	2年 2月	H31年 3月	前年同月比 (%・ポイント)	
全 数	① 新規求職申込件数	6,302	5,982	6,325	▲ 0.4	
	② 月間有効求職者数	原数値	26,218	25,038	26,114	0.4
		季節調整値	25,482	26,022	25,602	(前月比)▲ 2.1
	③ 新規求人数	13,651	13,321	14,194	▲ 3.8	
	④ 月間有効求人数	原数値	37,748	38,624	44,386	▲ 15.0
		季節調整値	35,615	37,667	42,306	(前月比)▲ 5.4
	⑤ 紹介件数	6,676	6,366	7,468	▲ 10.6	
	⑥ 就職件数	2,905	2,068	3,077	▲ 5.6	
	⑦ 有効求人倍率	原数値	1.44	1.54	1.70	▲ 0.26
		季節調整値	1.40	1.45	1.65	(前月比)▲ 0.05
	⑧ 新規求人倍率	原数値	2.17	2.23	2.24	▲ 0.07
	⑨ 充足数	2,865	2,044	3,074	▲ 6.8	
就職率(⑥/①×100)	46.1	34.6	48.6	▲ 2.5		
充足率(⑨/③×100)	21.0	15.3	21.7	▲ 0.7		
一 般 フ ル タ イ ム	① 新規求職申込件数	4,053	3,827	4,072	▲ 0.5	
	② 月間有効求職者数	16,146	15,370	16,252	▲ 0.7	
	③ 新規求人数	8,332	7,939	8,726	▲ 4.5	
	④ 月間有効求人数	23,375	23,784	27,990	▲ 16.5	
	⑤ 紹介件数	4,225	3,900	4,873	▲ 13.3	
	⑥ 就職件数	1,504	1,177	1,679	▲ 10.4	
	⑦ 充足数	1,475	1,165	1,679	▲ 12.2	
	就職率(⑥/①×100)	37.1	30.8	41.2	▲ 4.1	
	充足率(⑦/③×100)	17.7	14.7	19.2	▲ 1.5	
常 用	① 新規求職申込件数	4,043	3,787	4,045	▲ 0.05	
	② 月間有効求職者数	16,082	15,300	16,171	▲ 0.6	
	③ 新規求人数	7,166	6,953	7,260	▲ 1.3	
	④ 月間有効求人数	20,238	20,291	23,024	▲ 12.1	
	⑤ 就職件数	1,417	1,097	1,544	▲ 8.2	
一 般 パ ー ト タ イ ム	① 新規求職申込件数	2,249	2,155	2,253	▲ 0.2	
	② 月間有効求職者数	10,072	9,668	9,862	2.1	
	③ 新規求人数	5,319	5,382	5,468	▲ 2.7	
	④ 月間有効求人数	14,373	14,840	16,396	▲ 12.3	
	⑤ 就職件数	1,401	891	1,398	0.2	
	⑥ 充足数	1,390	879	1,395	▲ 0.4	
	就職率(⑤/①×100)	62.3	41.3	62.1	0.2	
充足率(⑥/③×100)	26.1	16.3	25.5	0.6		
正 社 員	① 新規求人数	5,799	5,669	5,735	1.1	
	② 有効求人数	16,595	16,655	18,254	▲ 9.1	
	③ 紹介件数	3,291	2,873	3,639	▲ 9.6	
	④ 就職件数	1,169	898	1,199	▲ 2.5	
	⑤ 有効求人倍率	1.03	1.09	1.13	▲ 0.10	
	⑥ 充足数	1,165	895	1,210	▲ 3.7	

※ 常用には常用的パートタイムを含まない。 正社員有効求人倍率(正社員②/常用②)は原数値

第2表 安定所別有効求人倍率の推移 全数 <原数値>

年度	熊本	上益城	八代	菊池	玉名	天草	球磨	宇城	阿蘇	水俣	局計
27年度	1.18	0.84	1.12	1.45	0.97	0.85	0.91	1.21	1.09	1.13	1.14
28年度	1.52	1.19	1.38	1.59	1.16	0.95	1.14	1.63	1.08	1.18	1.40
29年度	1.86	1.73	1.54	1.64	1.28	1.12	1.33	1.69	1.49	1.36	1.64
30年度	1.97	1.68	1.43	1.67	1.36	1.17	1.40	1.67	1.72	1.42	1.69
R元年度	1.86	1.38	1.31	1.42	1.29	1.17	1.39	1.60	1.42	1.46	1.57
31年 3月	1.92	1.67	1.46	1.70	1.47	1.29	1.44	1.69	1.62	1.43	1.70
4月	1.75	1.51	1.29	1.51	1.34	1.13	1.33	1.64	1.49	1.29	1.55
元年 5月	1.68	1.41	1.23	1.38	1.22	1.06	1.24	1.61	1.44	1.22	1.46
6月	1.79	1.37	1.19	1.39	1.23	1.02	1.26	1.57	1.42	1.39	1.50
7月	1.86	1.44	1.06	1.45	1.24	1.08	1.32	1.60	1.43	1.26	1.53
8月	1.88	1.37	1.30	1.44	1.22	1.06	1.35	1.58	1.44	1.32	1.56
9月	1.92	1.45	1.32	1.40	1.32	1.18	1.34	1.60	1.46	1.48	1.60
10月	1.95	1.38	1.39	1.40	1.31	1.14	1.43	1.70	1.51	1.53	1.62
11月	2.00	1.46	1.47	1.46	1.39	1.31	1.49	1.82	1.47	1.77	1.70
12月	2.09	1.51	1.60	1.56	1.36	1.37	1.74	1.94	1.55	1.88	1.79
2年 1月	1.90	1.38	1.48	1.42	1.35	1.32	1.55	1.53	1.43	1.69	1.63
2月	1.83	1.14	1.35	1.40	1.24	1.29	1.52	1.40	1.23	1.47	1.54
3月	1.73	1.10	1.20	1.25	1.23	1.23	1.26	1.31	1.15	1.47	1.44

第3表 全国・九州・熊本県雇用情勢指数 全数

年度	完全失業率			有効求人倍率						新規求人倍率			就職率(%)		
	全国	失業者数 (万人)	熊本	全国	九州	熊本	うち一般パート		全国	九州	熊本	全国	九州	熊本	
27年度	3.3	218	3.5	1.23	1.05	1.14	1.57	1.38	1.86	1.57	1.78	33.5	37.4	40.1	
28年度	3.0	203	3.1	1.39	1.24	1.40	1.73	1.50	2.08	1.82	2.17	33.8	38.1	39.2	
29年度	2.7	183	3.0	1.54	1.40	1.64	1.80	1.62	2.29	2.02	2.41	33.9	38.1	40.9	
30年度	2.4	166	2.7	1.62	1.46	1.69	1.81	1.57	2.42	2.12	2.53	33.2	37.2	39.6	
R元年度	2.3	162	—	1.55	1.40	1.57	1.71	1.50	2.35	2.05	2.37	31.3	35.3	37.6	
31年 3月	2.5	174	2.8	1.62	1.46	1.65	1.79	1.62	2.43	2.14	2.41	39.1	45.1	48.6	
4月	2.4	176		1.63	1.47	1.64	1.80	1.56	2.44	2.14	2.57	27.9	30.8	31.9	
元年 5月	2.4	165	3.2	1.62	1.46	1.63	1.79	1.52	2.40	2.10	2.41	32.6	36.7	40.6	
6月	2.3	162		1.61	1.45	1.62	1.78	1.49	2.38	2.12	2.37	34.9	39.1	41.2	
7月	2.3	156		1.59	1.44	1.61	1.76	1.53	2.37	2.06	2.39	32.7	36.6	36.6	
8月	2.3	157	2.6	1.59	1.44	1.62	1.75	1.54	2.43	2.11	2.43	31.1	34.3	36.7	
9月	2.4	168		1.58	1.43	1.62	1.74	1.51	2.35	2.08	2.43	32.4	36.1	39.9	
10月	2.4	164		1.58	1.42	1.61	1.73	1.48	2.43	2.11	2.45	33.2	36.9	39.6	
11月	2.2	151	2.1	1.57	1.42	1.61	1.72	1.50	2.38	2.07	2.45	34.1	37.8	43.7	
12月	2.2	145		1.57	1.42	1.61	1.72	1.56	2.44	2.13	2.52	33.4	39.0	40.9	
2年 1月	2.4	159		1.49	1.35	1.52	1.63	1.50	2.04	1.78	1.95	20.8	24.6	24.2	
2月	2.4	159	—	1.45	1.32	1.45	1.59	1.44	2.22	1.96	2.12	28.1	32.1	34.6	
3月	2.5	176		1.39	1.26	1.40	1.51	1.39	2.26	1.97	2.45	36.9	43.3	46.1	

各年度は原数値(平均値)、各月は季節調整値、月次の失業者数・就職率は原数値

令和元年12月以前の季節調整値は新季節指数により改訂されている。

※ 完全失業者率・失業者数は、「労働力調査」(総務省統計局)より引用

※ 熊本の失業率はモデル推計値(年平均・四半期平均)

第4表 職業紹介状況 全数

	①	②	③	④	⑤	⑥		就職率 (⑥/①× 100) (%・ポイント)	
	新規求職 申込件数	月間有効 求職者数	新規 求人数	月間有効 求人数	紹介件数	就職件数	県外への 就職件数		雇用保険 受給者の 就職件数
27年度平均	7,124	30,476	12,663	34,797	9,188	2,854	272	736	40.1
28年度平均	6,591	28,154	14,317	39,503	7,381	2,583	252	660	39.2
29年度平均	6,144	25,660	14,790	42,009	6,578	2,513	233	672	40.9
30年度平均	5,930	25,271	14,986	42,799	6,067	2,350	213	671	39.6
元年度平均	5,936	25,696	14,064	40,406	5,853	2,229	202	662	37.6
31年 3月	6,325	26,114	14,194	44,386	7,468	3,077	227	727	48.6
4月	8,135	27,688	15,240	42,871	6,385	2,596	239	678	31.9
元年 5月	6,401	27,775	13,739	40,670	6,409	2,600	233	831	40.6
6月	5,835	27,050	13,991	40,623	6,170	2,402	229	744	41.2
7月	6,279	26,855	15,272	41,131	6,052	2,297	196	734	36.6
8月	5,352	25,908	13,485	40,409	5,348	1,963	205	631	36.7
9月	5,612	25,602	13,990	40,880	5,892	2,237	198	703	39.9
10月	5,772	25,424	15,518	41,296	5,811	2,286	238	689	39.6
11月	4,687	24,196	13,739	41,120	5,214	2,046	174	699	43.7
12月	4,286	22,713	13,682	40,654	4,377	1,753	160	527	40.9
2年 1月	6,592	23,883	13,134	38,849	5,535	1,596	128	468	24.2
2月	5,982	25,038	13,321	38,624	6,366	2,068	177	545	34.6
3月	6,302	26,218	13,651	37,748	6,676	2,905	250	697	46.1
前年同月比	▲ 0.4	0.4	▲ 3.8	▲ 15.0	▲ 10.6	▲ 5.6	10.1	▲ 4.1	▲ 2.5
熊本	2,565	10,704	6,689	18,496	2,807	983	84	221	38.3
上益城	246	1,193	477	1,312	230	113	5	24	45.9
八代	536	2,139	905	2,573	577	279	11	75	52.1
菊池	864	3,691	1,713	4,629	880	409	29	111	47.3
玉名	525	2,197	932	2,693	584	273	53	70	52.0
天草	363	1,464	627	1,798	369	204	15	58	56.2
球磨	377	1,411	621	1,774	395	203	13	53	53.8
宇城	489	2,143	1,100	2,802	552	253	28	51	51.7
阿蘇	165	641	235	738	126	109	4	14	66.1
水俣	172	635	352	933	156	79	8	20	45.9

第5表 産業別・規模別新規求人状況

産業別・規模別	2 年 3 月			2年2月	前年同月	対前年 同月比
	一般フル	一般パート				
A・B 農・林・漁業	154	84	70	147	243	▲ 36.6
C 鉱業、採石業、砂利採取業	4	4	0	8	3	33.3
D 建設業	1,062	1,008	54	818	901	17.9
E 製造業	953	689	264	1,065	1,104	▲ 13.7
食料品製造業	278	138	140	258	283	▲ 1.8
飲料・たばこ・飼料製造業	7	6	1	29	19	▲ 63.2
繊維工業	38	25	13	38	48	▲ 20.8
木材・木製品製造業	42	31	11	37	35	20.0
家具・装備品製造業	14	13	1	6	12	16.7
パルプ・紙・紙加工品製造業	23	16	7	8	9	155.6
印刷・同関連業	22	21	1	23	43	▲ 48.8
化学工業	24	21	3	12	19	26.3
石油製品・石炭製品製造業	0	0	0	11	3	▲ 100.0
プラスチック製品製造業	63	53	10	46	74	▲ 14.9
ゴム製品製造業	3	0	3	10	21	▲ 85.7
窯業・土石製品製造業	53	48	5	75	47	12.8
鉄鋼業	7	7	0	10	7	0.0
非鉄金属製造業	2	2	0	2	3	▲ 33.3
金属製品製造業	55	47	8	65	69	▲ 20.3
はん用機械器具製造業	20	20	0	16	40	▲ 50.0
生産用機械器具製造業	85	72	13	62	65	30.8
業務用機械器具製造業	23	18	5	48	15	53.3
電子部品・デバイス・電子回路製造業	70	62	8	118	79	▲ 11.4
電気機械器具製造業	50	38	12	74	115	▲ 56.5
情報通信機械器具製造業	8	6	2	39	12	▲ 33.3
輸送用機械器具製造業	36	21	15	41	53	▲ 32.1
その他の製造業	30	24	6	37	33	▲ 9.1
F 電気・ガス・熱供給・水道業	9	6	3	18	7	28.6
G 情報通信業	160	134	26	113	255	▲ 37.3
H 運輸業、郵便業	526	451	75	510	482	9.1
I 卸売業、小売業	1,906	772	1,134	1,269	1,495	27.5
J 金融業、保険業	79	65	14	61	54	46.3
K 不動産業、物品賃貸業	149	101	48	168	163	▲ 8.6
L 学術研究、専門・技術サービス業	165	127	38	263	190	▲ 13.2
M 宿泊業、飲食サービス業	856	360	496	870	1,061	▲ 19.3
N 生活関連サービス業、娯楽業	571	309	262	417	521	9.6
O 教育、学習支援業	321	63	258	351	283	13.4
P 医療、福祉	4,078	2,398	1,680	4,281	4,161	▲ 2.0
Q 複合サービス事業	88	63	25	61	158	▲ 44.3
R サービス業(他に分類されないもの)	2,240	1,679	561	2,200	2,760	▲ 18.8
S・T 公務・その他	330	19	311	701	353	▲ 6.5
合 計	13,651	8,332	5,319	13,321	14,194	▲ 3.8
29人以下	9,398	5,749	3,649	8,729	9,887	▲ 4.9
30～99人	2,801	1,663	1,138	2,922	2,949	▲ 5.0
100～299人	949	624	325	1,104	940	1.0
300～499人	257	146	111	292	198	29.8
500～999人	209	128	81	242	199	5.0
1,000人以上	37	22	15	32	21	76.2

主要産業における対前年同月比の推移

		10月	11月	12月	2年1月	2月	3月
主 要 産 業 別	D 建設業	▲ 3.0	5.9	18.9	▲ 19.6	▲ 20.2	17.9
	E 製造業	▲ 12.6	▲ 30.6	▲ 4.4	▲ 36.1	▲ 29.2	▲ 13.7
	H 運輸業、郵便業	▲ 16.8	▲ 0.5	9.3	▲ 33.3	▲ 24.2	9.1
	I 卸売業、小売業	▲ 15.2	7.9	22.4	▲ 22.8	▲ 21.3	27.5
	M 宿泊業、飲食サービス業	▲ 0.3	6.0	0.4	▲ 25.6	▲ 29.6	▲ 19.3
	P 医療、福祉	4.9	3.3	8.1	▲ 12.7	▲ 10.2	▲ 2.0
R サービス業(他に分類されないもの)	▲ 13.8	▲ 2.9	▲ 9.7	▲ 33.9	▲ 22.4	▲ 18.8	
産業別合計(求人合計)		▲ 6.4	▲ 2.1	7.4	▲ 21.5	▲ 17.7	▲ 3.8

第6表 雇用保険適用給付状況 総括

	雇用保険適用状況						雇用保険給付状況			
	一般・高齢・短期雇用特例						基本手当等			
	適用 事業所	被保 険者	資格 取得	資格 喪失	うち 事業主 の都合	離職票 交付	受給資 格決定	初回 受給者	受給者 実人員	支給総額 (千円)
27年度平均	30,557	462,397	8,299	7,596	465	5,474	2,402	2,000	8,067	895,856
28年度平均	31,244	465,693	8,260	7,623	331	5,566	2,568	2,426	9,188	998,015
29年度平均	32,102	479,186	8,312	7,450	338	5,355	2,226	1,882	7,231	805,376
30年度平均	32,766	488,641	8,117	7,565	397	5,438	2,270	1,810	6,565	752,035
R元年度平均	33,207	493,841	8,033	7,604	421	5,461	2,323	1,872	6,938	815,794
31年 3月	32,964	489,366	6,408	6,684	364	4,871	1,909	1,399	6,020	690,718
4月	33,021	483,600	10,404	16,070	926	12,443	4,123	2,261	6,751	784,737
元年 5月	33,083	491,922	15,698	7,628	440	5,314	3,269	2,800	7,491	906,171
6月	33,129	494,815	9,265	6,993	367	4,855	2,281	1,905	7,038	774,878
7月	33,191	494,650	7,704	7,869	398	5,602	2,267	2,287	7,756	923,538
8月	33,271	494,540	6,631	6,550	281	4,625	2,051	1,934	7,479	895,813
9月	33,086	493,796	5,945	6,830	375	5,005	2,111	1,567	7,348	832,747
10月	33,144	494,269	8,158	7,544	426	5,229	2,354	2,009	7,442	942,041
11月	33,211	496,559	8,005	5,769	282	4,032	1,839	1,553	6,680	772,232
12月	33,253	497,028	6,308	5,836	374	3,788	1,514	1,480	6,488	698,647
2年 1月	33,314	495,175	5,693	7,342	436	5,598	2,136	1,660	6,590	849,729
2月	33,363	495,058	5,874	5,973	320	4,174	1,917	1,529	6,112	683,246
3月	33,418	494,676	6,714	6,840	430	4,869	2,014	1,476	6,078	725,754
前月比	0.2	▲ 0.1	14.3	14.5	34.4	16.7	5.1	▲ 3.5	▲ 0.6	6.2
前年同月比	1.4	1.1	4.8	2.3	18.1	▲ 0.04	5.5	5.5	1.0	5.1
熊本	13,831	223,378	3,253	3,390	203	2,470	783	580	2,420	291,391
(上益城)	1,634	24,913	362	303	12	202	96	66	302	39,267
八代	2,755	33,008	485	442	20	292	163	125	469	53,820
菊池	4,478	75,586	954	1,169	93	721	299	214	910	107,315
玉名	2,489	35,821	403	403	10	316	159	106	545	61,000
天草	2,292	24,353	251	264	40	208	125	84	320	39,849
球磨	1,694	21,183	236	236	16	177	122	93	317	38,191
宇城	2,284	31,783	472	393	22	278	148	101	476	53,642
阿蘇	1,191	13,189	141	131	2	106	65	62	163	21,522
水俣	770	11,462	157	109	12	99	52	42	144	18,084
運輸支局	-	-	-	-	-	-	2	3	12	1,669

(注) 基本手当等：基本手当基本分(所定日数内) + 高齢求職者給付
 運輸支局：九州地方運輸局熊本運輸支局三角庁舎にて雇用保険受給手続
 令和元年度平均と2年1月～3月分の受給資格決定は暫定値であり、修正があり得る

第1図 都道府県別有効求人倍率 全数 <季節調整値>

令和2年 3月 全国平均 1.39 倍

