



ひと、暮らし、みらいのために

厚生労働省 熊本労働局

Press Release

公表日 令和元年11月29日(金)

職業安定部 職業安定課

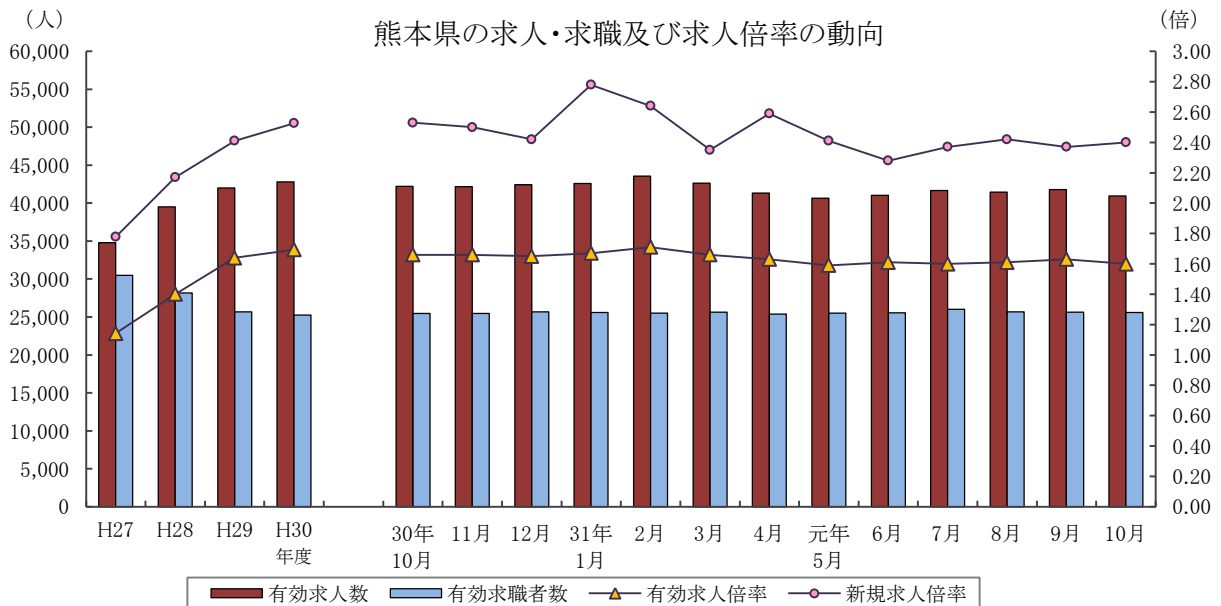
課長 大村 達也

地方労働市場情報官 甲斐 富美代

TEL:096-211-1703 FAX:096-323-3663

### 一般職業紹介状況（令和元年10月分）

- ❖ 令和元年10月の有効求人倍率は1.60倍で、前月に比べて0.03ポイント低下。
- ❖ 令和元年10月の新規求人倍率は2.40倍で、前月に比べて0.03ポイント上昇。



	有効求人人数	有効求職者数	有効求人倍率		新規求人倍率		完全失業率 (%)	完全失業者数 (万人)
	熊本県	熊本県	熊本県	全国	熊本県	全国	全国	全国
27年度	34,797	30,476	1.14	1.23	1.78	1.86	3.3	218
28年度	39,503	28,154	1.40	1.39	2.17	2.08	3.0	203
29年度	42,009	25,660	1.64	1.54	2.41	2.29	2.7	183
30年度	42,799	25,271	1.69	1.62	2.53	2.42	2.4	166
31年 3月	42,617	25,645	1.66	1.63	2.35	2.42	2.5	174
4月	41,306	25,395	1.63	1.63	2.59	2.48	2.4	176
元年 5月	40,654	25,510	1.59	1.62	2.41	2.43	2.4	165
6月	41,037	25,560	1.61	1.61	2.28	2.36	2.3	162
7月	41,681	26,032	1.60	1.59	2.37	2.34	2.2	156
8月	41,445	25,692	1.61	1.59	2.42	2.45	2.2	157
9月	41,774	25,630	1.63	1.57	2.37	2.28	2.4	168
10月	40,956	25,598	1.60	1.57	2.40	2.44	2.4	164

各年度は原数値(平均値)、各月は季節調整値、月次の完全失業者数は原数値  
 平成30年12月以前の季節調整値は新季節指数により改訂されている。  
 ※ 完全失業者率・失業者数は、「労働力調査」(総務省統計局)より引用

# I 労働市場の概況

## 【令和元年10月の県内の概況】

新規求職申込件数(原数値)は前年同月比1.8%減。2か月ぶりで減少しました。  
新規求人数(同)は同6.4%減。3か月連続で減少しました。主要産業では、医療、福祉で増加し、建設業、製造業、運輸業、郵便業、卸売業、小売業、宿泊業、飲食サービス業、サービス業(他に分類されないもの)で減少しました。  
有効求人倍率(季節調整値)は、有効求人数(同)と有効求職者数(同)はともに前月より減少しましたが、有効求人数の減少幅が大きかったため前月を下回りました。

### ○求人倍率の動向

10月の有効求人数(季節調整値)は、前月比2.0%減の40,956人で、2か月ぶりで減少しました。  
一方、有効求職者数(同)は前月比0.1%減の25,598人で、3か月連続で減少しました。

この結果、求職者1人当たりの有効求人数の割合を示す有効求人倍率(季節調整値)は、前月から0.03ポイント低下し1.60倍となり、3か月ぶりで前月の水準を下回りました。

正社員の有効求人倍率(原数値)は1.15倍で、前年同月と同水準でした。

### ○求人への動向

新規求人数(原数値)は、前年同月比6.4%減の15,518人で、3か月連続で減少しました。

うち、一般フルタイム求人は同7.6%減の9,787人で3か月連続で減少し、一般パートタイム求人は同4.3%減の5,731人で2か月連続で減少しました。

これを主要産業別にみると、医療、福祉(4.9%増)で増加し、建設業(3.0%減)、製造業(12.6%減)、運輸業、郵便業(16.8%減)、卸売業、小売業(15.2%減)、宿泊業、飲食サービス業(0.3%減)、サービス業(他に分類されないもの)(13.8%減)で減少しました。

### ○求職の動向

新規求職申込件数(原数値)は、前年同月比1.8%減の5,772人で、2か月ぶりで減少しました。

うち一般フルタイムは同3.2%減の3,669人で2か月ぶりで減少、一般パートタイムは同0.8%増の2,103人で2か月連続で増加しました。

新規常用求職者(パートを含む)を在職者か離職者かの態様別にみると、前年同月比で、在職者は0.1%減の1,433人で3か月連続で減少、離職者は0.3%減の3,812人で2か月ぶりで減少、無業者は15.5%減の508人で2か月ぶりで減少しました。

また離職者のうち、事業主都合離職者は8.2%増の894人で2か月連続で増加、自己都合離職者は1.6%減の2,705人で2か月ぶりで減少しました。

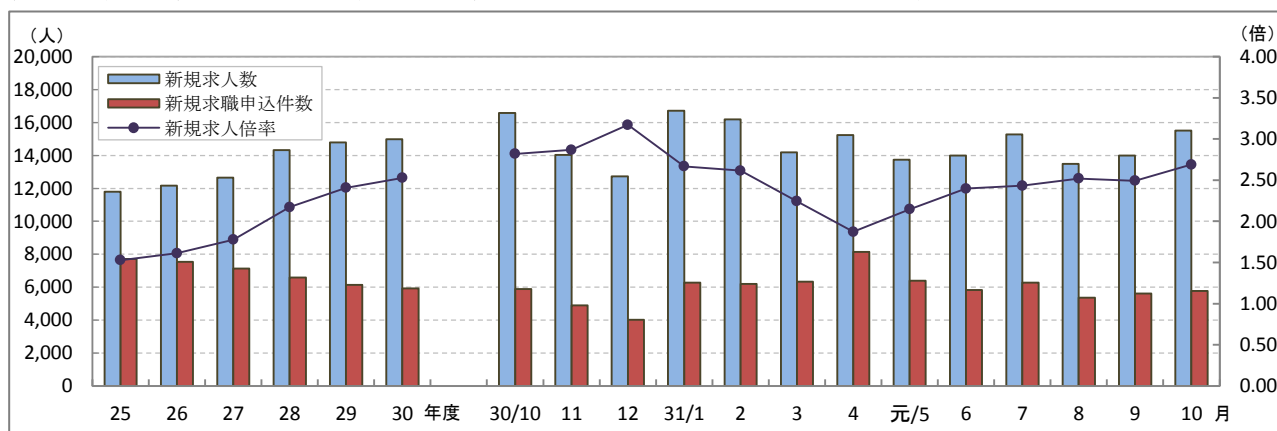
新規常用求職者(パートを含む)全体では、1.8%減の5,753人で2か月ぶりで減少しました。

### ○就職の動向

就職件数は、前年同月比7.9%減の2,286人で、2か月ぶりで減少しました。

新規求職者に対する就職件数の割合(就職率)は39.6%となり、前年同月を2.6ポイント下回りました。

## 新規求人数・新規求職申込件数及び新規求人倍率の年度別・月別推移(全数)



(注) 文中の正社員有効求人倍率は正社員の月間有効求人数をパートタイムを除く常用の月間有効求職者数で除して算出しているが、パートタイムを除く常用の有効求職者には派遣労働者や契約社員を希望する者も含まれるため、厳密な意味での正社員有効求人倍率より低い値となる。また、産業分類は、平成25年10月改定「日本標準産業分類」に基づくものである。(第5表産業別・規模別新規求人状況も同様である。)

第1表 職業紹介状況 総括

項目		元年 10月	元年 9月	30年 10月	前年同月比 (%・ポイント)	
全 数	① 新規求職申込件数	5,772	5,612	5,879	▲ 1.8	
	② 月間有効求職者数	原数値	25,424	25,602	25,265	0.6
		季節調整値	25,598	25,630	25,459	(前月比)▲ 0.1
	③ 新規求人数	15,518	13,990	16,580	▲ 6.4	
	④ 月間有効求人数	原数値	41,296	40,880	42,985	▲ 3.9
		季節調整値	40,956	41,774	42,203	(前月比)▲ 2.0
	⑤ 紹介件数	5,811	5,892	6,132	▲ 5.2	
	⑥ 就職件数	2,286	2,237	2,483	▲ 7.9	
	⑦ 有効求人倍率	原数値	1.62	1.60	1.70	▲ 0.08
		季節調整値	1.60	1.63	1.66	(前月比)▲ 0.03
	⑧ 新規求人倍率	原数値	2.69	2.49	2.82	▲ 0.13
	⑨ 充足数	2,229	2,178	2,399	▲ 7.1	
	就職率 (⑥/①×100)	39.6	39.9	42.2	▲ 2.6	
充足率 (⑨/③×100)	14.4	15.6	14.5	▲ 0.1		
一 般 フ ル タ イ ム	① 新規求職申込件数	3,669	3,526	3,792	▲ 3.2	
	② 月間有効求職者数	15,544	15,746	15,554	▲ 0.1	
	③ 新規求人数	9,787	9,008	10,591	▲ 7.6	
	④ 月間有効求人数	26,502	26,246	27,976	▲ 5.3	
	⑤ 紹介件数	3,958	4,032	4,304	▲ 8.0	
	⑥ 就職件数	1,415	1,346	1,547	▲ 8.5	
	⑦ 充足数	1,382	1,314	1,490	▲ 7.2	
	就職率 (⑥/①×100)	38.6	38.2	40.8	▲ 2.2	
	充足率 (⑦/③×100)	14.1	14.6	14.1	0.0	
常 用	① 新規求職申込件数	3,657	3,496	3,776	▲ 3.2	
	② 月間有効求職者数	15,507	15,601	15,513	▲ 0.04	
	③ 新規求人数	8,142	7,578	8,667	▲ 6.1	
	④ 月間有効求人数	22,340	22,055	22,845	▲ 2.2	
	⑤ 就職件数	1,323	1,273	1,466	▲ 9.8	
一 般 パ ー ト タ イ ム	① 新規求職申込件数	2,103	2,086	2,087	0.8	
	② 月間有効求職者数	9,880	9,856	9,711	1.7	
	③ 新規求人数	5,731	4,982	5,989	▲ 4.3	
	④ 月間有効求人数	14,794	14,634	15,009	▲ 1.4	
	⑤ 就職件数	871	891	936	▲ 6.9	
	⑥ 充足数	847	864	909	▲ 6.8	
	就職率 (⑤/①×100)	41.4	42.7	44.8	▲ 3.4	
	充足率 (⑥/③×100)	14.8	17.3	15.2	▲ 0.4	
正 社 員	① 新規求人数	6,523	5,911	6,593	▲ 1.1	
	② 有効求人数	17,760	17,507	17,766	▲ 0.03	
	③ 紹介件数	3,119	3,120	3,304	▲ 5.6	
	④ 就職件数	1,081	1,037	1,180	▲ 8.4	
	⑤ 有効求人倍率	1.15	1.12	1.15	0.00	
	⑥ 充足数	1,054	1,013	1,132	▲ 6.9	

※ 常用には常用的パートタイムを含まない。 正社員有効求人倍率(正社員②/常用②)は原数値

第2表 安定所別有効求人倍率の推移 全数 <原数値>

年度	熊本	上益城	八代	菊池	玉名	天草	球磨	宇城	阿蘇	水俣	局計
26年度	0.99	0.81	1.02	1.42	0.87	0.76	0.77	1.06	1.14	0.96	1.02
27年度	1.18	0.84	1.12	1.45	0.97	0.85	0.91	1.21	1.09	1.13	1.14
28年度	1.52	1.19	1.38	1.59	1.16	0.95	1.14	1.63	1.08	1.18	1.40
29年度	1.86	1.73	1.54	1.64	1.28	1.12	1.33	1.69	1.49	1.36	1.64
30年度	1.97	1.68	1.43	1.67	1.36	1.17	1.40	1.67	1.72	1.42	1.69
30年 10月	2.05	1.55	1.43	1.57	1.41	1.16	1.38	1.64	1.57	1.36	1.70
11月	2.08	1.67	1.51	1.62	1.51	1.25	1.47	1.74	1.77	1.51	1.77
12月	2.12	1.69	1.56	1.69	1.54	1.25	1.54	1.86	1.83	1.53	1.82
31年 1月	2.05	1.66	1.51	1.69	1.49	1.32	1.55	1.84	1.75	1.42	1.78
2月	2.07	1.71	1.51	1.78	1.53	1.32	1.50	1.71	1.60	1.44	1.79
3月	1.92	1.67	1.46	1.70	1.47	1.29	1.44	1.69	1.62	1.43	1.70
4月	1.75	1.51	1.29	1.51	1.34	1.13	1.33	1.64	1.49	1.29	1.55
元年 5月	1.68	1.41	1.23	1.38	1.22	1.06	1.24	1.61	1.44	1.22	1.46
6月	1.79	1.37	1.19	1.39	1.23	1.02	1.26	1.57	1.42	1.39	1.50
7月	1.86	1.44	1.06	1.45	1.24	1.08	1.32	1.60	1.43	1.26	1.53
8月	1.88	1.37	1.30	1.44	1.22	1.06	1.35	1.58	1.44	1.32	1.56
9月	1.92	1.45	1.32	1.40	1.32	1.18	1.34	1.60	1.46	1.48	1.60
10月	1.95	1.38	1.39	1.40	1.31	1.14	1.43	1.70	1.51	1.53	1.62

第3表 全国・九州・熊本県雇用情勢指数 全数

年度	完全失業率			有効求人倍率					新規求人倍率			就職率(%)		
	全国	失業者数 (万人)	熊本	全国	九州	熊本	うち一般パート		全国	九州	熊本	全国	九州	熊本
26年度	3.5	233	3.9	1.11	0.92	1.02	1.41	1.31	1.69	1.40	1.61	33.4	36.8	39.4
27年度	3.3	218	3.5	1.23	1.05	1.14	1.57	1.38	1.86	1.57	1.78	33.5	37.4	40.1
28年度	3.0	203	3.1	1.39	1.24	1.40	1.73	1.50	2.08	1.82	2.17	33.8	38.1	39.2
29年度	2.7	183	3.0	1.54	1.40	1.64	1.80	1.62	2.29	2.02	2.41	33.9	38.1	40.9
30年度	2.4	166	2.7	1.62	1.46	1.69	1.81	1.57	2.42	2.12	2.53	33.2	37.2	39.6
30年 10月	2.4	163	2.2	1.62	1.45	1.66	1.81	1.51	2.40	2.10	2.53	33.3	37.9	42.2
11月	2.5	168		1.63	1.45	1.66	1.81	1.54	2.40	2.07	2.50	35.8	39.1	42.4
12月	2.4	159		1.63	1.45	1.65	1.80	1.53	2.40	2.07	2.42	36.8	41.7	45.9
31年 1月	2.5	166	2.8	1.63	1.45	1.67	1.79	1.59	2.48	2.19	2.78	24.2	26.6	28.7
2月	2.3	156		1.63	1.46	1.71	1.80	1.66	2.50	2.17	2.64	31.3	34.9	37.0
3月	2.5	174		1.63	1.46	1.66	1.79	1.63	2.42	2.13	2.35	39.1	45.1	48.6
4月	2.4	176	3.2	1.63	1.48	1.63	1.80	1.55	2.48	2.15	2.59	27.9	30.8	31.9
元年 5月	2.4	165		1.62	1.46	1.59	1.80	1.49	2.43	2.10	2.41	32.6	36.7	40.6
6月	2.3	162		1.61	1.45	1.61	1.79	1.48	2.36	2.12	2.28	34.9	39.1	41.2
7月	2.2	156	2.6	1.59	1.44	1.60	1.75	1.52	2.34	2.03	2.37	32.7	36.6	36.6
8月	2.2	157		1.59	1.44	1.61	1.75	1.54	2.45	2.11	2.42	31.1	34.3	36.7
9月	2.4	168		1.57	1.43	1.63	1.73	1.52	2.28	2.05	2.37	32.4	36.1	39.9
10月	2.4	164		1.57	1.41	1.60	1.72	1.47	2.44	2.11	2.40	33.2	36.9	39.6

各年度は原数値(平均値)、各月は季節調整値、月次の失業者数・就職率は原数値  
平成30年12月以前の季節調整値は新季節指数により改訂されている。

※ 完全失業者率・失業者数は、「労働力調査」(総務省統計局)より引用

※ 熊本の失業率はモデル推計値(年平均・四半期平均)

第4表 職業紹介状況 全数

	①	②	③	④	⑤	⑥		就職率 (⑥/①× 100) (%・ポイント)	
	新規求職 申込件数	月間有効 求職者数	新規 求人数	月間有効 求人数	紹介件数	就職件数	県外への 就職件数		雇用保険 受給者の 就職件数
26年度平均	7,543	32,355	12,161	32,888	10,451	2,971	274	759	39.4
27年度平均	7,124	30,476	12,663	34,797	9,188	2,854	272	736	40.1
28年度平均	6,591	28,154	14,317	39,503	7,381	2,583	252	660	39.2
29年度平均	6,144	25,660	14,790	42,009	6,578	2,513	233	672	40.9
30年度平均	5,930	25,271	14,986	42,799	6,067	2,350	213	671	39.6
30年 10月	5,879	25,265	16,580	42,985	6,132	2,483	252	786	42.2
11月	4,893	24,021	14,033	42,507	5,474	2,077	199	665	42.4
12月	4,016	22,457	12,736	40,859	3,940	1,844	191	507	45.9
31年 1月	6,270	23,403	16,723	41,606	6,027	1,802	158	512	28.7
2月	6,189	24,719	16,190	44,234	7,186	2,292	196	598	37.0
3月	6,325	26,114	14,194	44,386	7,468	3,077	227	727	48.6
4月	8,135	27,688	15,240	42,871	6,385	2,596	239	678	31.9
元年 5月	6,401	27,775	13,739	40,670	6,409	2,600	233	831	40.6
6月	5,835	27,050	13,991	40,623	6,170	2,402	229	744	41.2
7月	6,279	26,855	15,272	41,131	6,052	2,297	196	734	36.6
8月	5,352	25,908	13,485	40,409	5,348	1,963	205	631	36.7
9月	5,612	25,602	13,990	40,880	5,892	2,237	198	703	39.9
10月	<b>5,772</b>	<b>25,424</b>	<b>15,518</b>	<b>41,296</b>	<b>5,811</b>	<b>2,286</b>	<b>238</b>	<b>689</b>	<b>39.6</b>
前年同月比	▲ 1.8	0.6	▲ 6.4	▲ 3.9	▲ 5.2	▲ 7.9	▲ 5.6	▲ 12.3	▲ 2.6
熊 本	2,207	10,105	7,424	19,692	2,337	749	66	208	33.9
上益城	249	1,198	585	1,649	217	101	6	38	40.6
八 代	487	2,051	1,101	2,854	513	207	15	69	42.5
菊 池	815	3,691	1,803	5,185	831	327	24	117	40.1
玉 名	611	2,305	1,126	3,028	528	236	46	69	38.6
天 草	377	1,553	681	1,771	357	175	13	49	46.4
球 磨	284	1,324	738	1,897	317	168	23	49	59.2
宇 城	437	1,995	1,400	3,393	452	209	36	56	47.8
阿 蘇	135	583	283	879	115	41	1	15	30.4
水 俣	170	619	377	948	144	73	8	19	42.9

第5表 産業別・規模別新規求人状況

産業別・規模別	元 年 10 月			元年9月	前年同月	対前年 同月比
	一般フル	一般パート				
A・B 農・林・漁業	237	118	119	326	278	▲ 14.7
C 鉱業、採石業、砂利採取業	7	7	0	6	5	40.0
D 建設業	1,005	961	44	1,025	1,036	▲ 3.0
E 製造業	1,469	921	548	1,183	1,681	▲ 12.6
食料品製造業	541	201	340	352	358	51.1
飲料・たばこ・飼料製造業	19	14	5	31	32	▲ 40.6
繊維工業	35	22	13	40	40	▲ 12.5
木材・木製品製造業	42	35	7	62	36	16.7
家具・装備品製造業	9	7	2	9	3	200.0
パルプ・紙・紙加工品製造業	8	6	2	10	13	▲ 38.5
印刷・同関連業	40	30	10	34	36	11.1
化学工業	13	10	3	52	34	▲ 61.8
石油製品・石炭製品製造業	10	10	0	2	4	150.0
プラスチック製品製造業	46	37	9	50	48	▲ 4.2
ゴム製品製造業	27	23	4	13	3	800.0
窯業・土石製品製造業	62	51	11	53	85	▲ 27.1
鉄鋼業	7	7	0	1	7	0.0
非鉄金属製造業	0	0	0	6	1	▲ 100.0
金属製品製造業	141	113	28	86	171	▲ 17.5
はん用機械器具製造業	31	27	4	23	40	▲ 22.5
生産用機械器具製造業	75	49	26	75	145	▲ 48.3
業務用機械器具製造業	52	43	9	15	5	940.0
電子部品・デバイス・電子回路製造業	74	51	23	108	79	▲ 6.3
電気機械器具製造業	65	51	14	53	281	▲ 76.9
情報通信機械器具製造業	52	50	2	4	38	36.8
輸送用機械器具製造業	82	61	21	63	170	▲ 51.8
その他の製造業	38	23	15	41	52	▲ 26.9
F 電気・ガス・熱供給・水道業	16	16	0	13	2	700.0
G 情報通信業	221	161	60	182	304	▲ 27.3
H 運輸業、郵便業	563	463	100	611	677	▲ 16.8
I 卸売業、小売業	1,494	785	709	1,627	1,761	▲ 15.2
J 金融業、保険業	94	68	26	81	80	17.5
K 不動産業、物品賃貸業	168	96	72	169	133	26.3
L 学術研究、専門・技術サービス業	327	246	81	219	359	▲ 8.9
M 宿泊業、飲食サービス業	1,171	457	714	1,055	1,175	▲ 0.3
N 生活関連サービス業、娯楽業	721	372	349	508	731	▲ 1.4
O 教育、学習支援業	267	62	205	170	232	15.1
P 医療、福祉	4,525	2,751	1,774	4,004	4,313	4.9
Q 複合サービス事業	76	55	21	52	109	▲ 30.3
R サービス業(他に分類されないもの)	2,962	2,178	784	2,604	3,438	▲ 13.8
S・T 公務・その他	195	70	125	155	266	▲ 26.7
合 計	15,518	9,787	5,731	13,990	16,580	▲ 6.4
29人以下	10,268	6,466	3,802	9,701	11,187	▲ 8.2
30～99人	3,107	1,965	1,142	2,893	3,606	▲ 13.8
100～299人	1,280	826	454	976	1,050	21.9
300～499人	454	331	123	217	332	36.7
500～999人	380	182	198	152	294	29.3
1,000人以上	29	17	12	51	111	▲ 73.9

主要産業における対前年同月比の推移

		元年5月	6月	7月	8月	9月	10月
主 要 産 業 別	D 建設業	▲ 9.7	1.1	▲ 0.9	▲ 15.4	6.5	▲ 3.0
	E 製造業	▲ 29.4	▲ 32.8	▲ 19.9	▲ 22.8	▲ 11.8	▲ 12.6
	H 運輸業、郵便業	18.7	▲ 9.1	▲ 18.4	8.1	17.7	▲ 16.8
	I 卸売業、小売業	▲ 7.2	▲ 9.7	▲ 6.0	13.6	▲ 2.9	▲ 15.2
	M 宿泊業、飲食サービス業	22.7	▲ 6.4	1.2	10.4	▲ 4.1	▲ 0.3
	P 医療、福祉	7.8	▲ 0.4	10.8	5.3	5.1	4.9
	R サービス業(他に分類されないもの)	▲ 14.2	▲ 7.2	15.4	▲ 32.6	▲ 7.2	▲ 13.8
産業別合計(求人合計)		▲ 4.5	▲ 9.8	2.6	▲ 5.9	▲ 1.5	▲ 6.4

第6表 雇用保険適用給付状況 総括

	雇用保険適用状況						雇用保険給付状況			
	一般・高年齢・短期雇用特例						基本手当等			
	適用 事業所	被保 険者	資 格 取 得	資 格 喪 失	うち 事業主 の都合	離職票 交 付	受給資 格決定	初 回 受給者	受給者 実人員	支給総額 (千円)
26年度平均	29,976	454,241	8,244	7,740	686	5,527	2,580	2,092	8,469	928,566
27年度平均	30,557	462,397	8,299	7,596	465	5,474	2,402	2,000	8,067	895,856
28年度平均	31,244	465,693	8,260	7,623	331	5,566	2,568	2,426	9,188	998,015
29年度平均	32,102	479,186	8,312	7,450	338	5,355	2,226	1,882	7,231	805,376
30年度平均	32,766	488,641	8,117	7,565	397	5,438	2,270	1,810	6,565	752,035
30年 10月	32,719	489,160	7,919	7,634	451	5,499	2,468	1,822	7,147	833,794
11月	32,779	490,517	7,277	5,793	256	4,115	1,855	1,601	6,502	762,048
12月	32,820	490,540	6,281	5,988	297	3,739	1,563	1,418	6,213	634,081
31年 1月	32,873	489,447	6,274	7,353	352	5,260	2,116	1,765	6,678	841,688
2月	32,921	489,695	6,277	6,001	329	4,378	1,908	1,546	6,174	678,862
3月	32,964	489,366	6,408	6,684	364	4,871	1,909	1,399	6,020	690,718
4月	33,021	483,600	10,404	16,070	926	12,443	4,123	2,261	6,751	784,737
元年 5月	33,083	491,922	15,698	7,628	440	5,314	3,269	2,800	7,491	906,171
6月	33,129	494,815	9,265	6,993	367	4,855	2,281	1,905	7,038	774,878
7月	33,191	494,650	7,704	7,869	398	5,602	2,267	2,287	7,756	923,538
8月	33,271	494,540	6,631	6,550	281	4,625	2,051	1,934	7,479	895,813
9月	33,086	493,796	5,945	6,830	375	5,005	2,111	1,567	7,348	832,747
10月	<b>33,144</b>	<b>494,269</b>	<b>8,158</b>	<b>7,544</b>	<b>426</b>	<b>5,229</b>	<b>2,354</b>	<b>2,009</b>	<b>7,442</b>	<b>942,041</b>
前月比	0.2	0.1	37.2	10.5	13.6	4.5	11.5	28.2	1.3	13.1
前年同月比	1.3	1.0	3.0	▲ 1.2	▲ 5.5	▲ 4.9	▲ 4.6	10.3	4.1	13.0
熊 本	13,672	223,717	4,151	3,894	199	2,656	900	792	2,944	383,365
(上益城)	1,611	25,059	354	375	18	266	115	114	345	42,300
八 代	2,746	32,681	505	459	27	324	173	178	547	65,539
菊 池	4,433	75,362	1,329	1,074	58	692	368	282	1,109	135,982
玉 名	2,470	35,691	489	507	43	359	259	188	700	86,579
天 草	2,292	24,381	311	279	21	211	129	103	475	59,971
球 磨	1,697	21,188	243	259	9	194	98	85	378	49,243
宇 城	2,265	31,564	523	447	32	333	187	161	578	72,008
阿 蘇	1,183	13,170	150	140	8	99	62	50	181	24,768
水 俣	775	11,456	103	110	11	95	57	46	170	20,661
運輸支局	-	-	-	-	-	-	6	10	15	1,619

(注) 基本手当等：基本手当基本分(所定日数内) + 高年齢求職者給付  
 運輸支局：九州地方運輸局熊本運輸支局三角庁舎にて雇用保険受給手続

第1図 都道府県別有効求人倍率 全数 <季節調整値>

令和元年 10月 全国平均 1.57倍

