



ひと、暮らし、みらいのために

厚生労働省 熊本労働局

Press Release

公表日 令和元年6月28日(金)

職業安定部 職業安定課

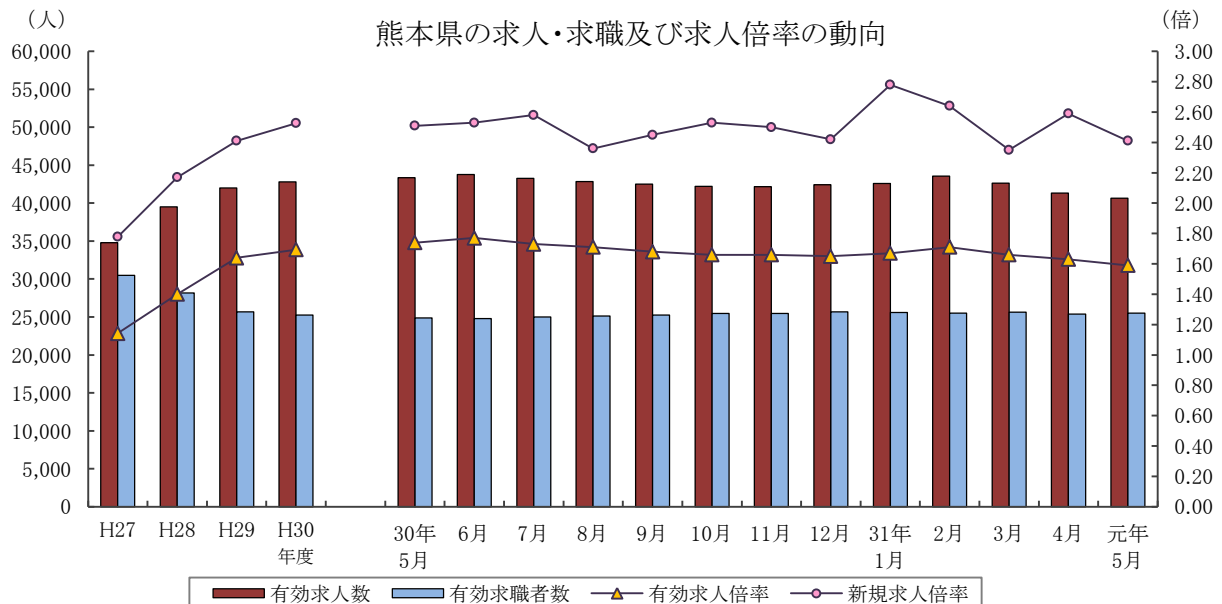
課長 大村 達也

地方労働市場情報官 甲斐 富美代

TEL:096-211-1703 FAX:096-323-3663

### 一般職業紹介状況（令和元年5月分）

- ❖ 令和元年5月の有効求人倍率は1.59倍で、前月に比べて0.04ポイント低下。
- ❖ 令和元年5月の新規求人倍率は2.41倍で、前月に比べて0.18ポイント低下。



	有効求人人数	有効求職者数	有効求人倍率		新規求人倍率		完全失業率 (%)	完全失業者数 (万人)
	熊本県	熊本県	熊本県	全国	熊本県	全国	全国	全国
27年度	34,797	30,476	1.14	1.23	1.78	1.86	3.3	218
28年度	39,503	28,154	1.40	1.39	2.17	2.08	3.0	203
29年度	42,009	25,660	1.64	1.54	2.41	2.29	2.7	183
30年度	42,799	25,271	1.69	1.62	2.53	2.42	2.4	166
30年 10月	42,203	25,459	1.66	1.62	2.53	2.40	2.4	163
11月	42,180	25,464	1.66	1.63	2.50	2.40	2.5	168
12月	42,440	25,689	1.65	1.63	2.42	2.40	2.4	159
31年 1月	42,594	25,577	1.67	1.63	2.78	2.48	2.5	166
2月	43,546	25,526	1.71	1.63	2.64	2.50	2.3	156
3月	42,617	25,645	1.66	1.63	2.35	2.42	2.5	174
4月	41,306	25,395	1.63	1.63	2.59	2.48	2.4	176
元年 5月	40,654	25,510	1.59	1.62	2.41	2.43	2.4	165

各年度は原数値(平均値)、各月は季節調整値、月次の完全失業者数は原数値  
 平成30年12月以前の季節調整値は新季節指数により改訂されている。  
 ※ 完全失業者率・失業者数は、「労働力調査」(総務省統計局)より引用

# I 労働市場の概況

## 【令和元年5月の県内の概況】

新規求職申込件数(原数値)は前年同月比0.9%減。7か月連続で減少しました。  
新規求人数(同)は同4.5%減。3か月連続で減少しました。主要産業では建設業、製造業、卸売業、小売業、サービス業(他に分類されないもの)で減少し、運輸業、郵便業、宿泊業、飲食サービス業、医療、福祉で増加しました。  
有効求人倍率(季節調整値)は、有効求人数(同)が前月より減少した一方、有効求職者数(同)は前月より増加しましたので、前月を下回りました。

### ○求人倍率の動向

5月の有効求人数(季節調整値)は、前月比1.6%減の40,654人で、3か月連続で減少しました。一方、有効求職者数(同)は前月比0.5%増の25,510人で、2か月ぶりで増加しました。  
この結果、求職者1人当たりの有効求人数の割合を示す有効求人倍率(季節調整値)は、前月から0.04ポイント低下し1.59倍となり、3か月連続で前月の水準を下回りました。  
正社員の有効求人倍率(原数値)は1.04倍で、前年同月より0.03ポイント下回りました。

### ○求人動向

新規求人数(原数値)は、前年同月比4.5%減の13,739人で、3か月連続で減少しました。うち、一般フルタイム求人は同6.6%減の8,791人で3か月連続で減少し、一般パートタイム求人は同0.4%減の4,948人で3か月連続で減少しました。  
これを主要産業別にみると、建設業(9.7%減)、製造業(29.4%減)、卸売業、小売業(7.2%減)、サービス業(他に分類されないもの)(14.2%減)で減少し、運輸業、郵便業(18.7%増)、宿泊業、飲食サービス業(22.7%増)、医療、福祉(7.8%増)で増加しました。

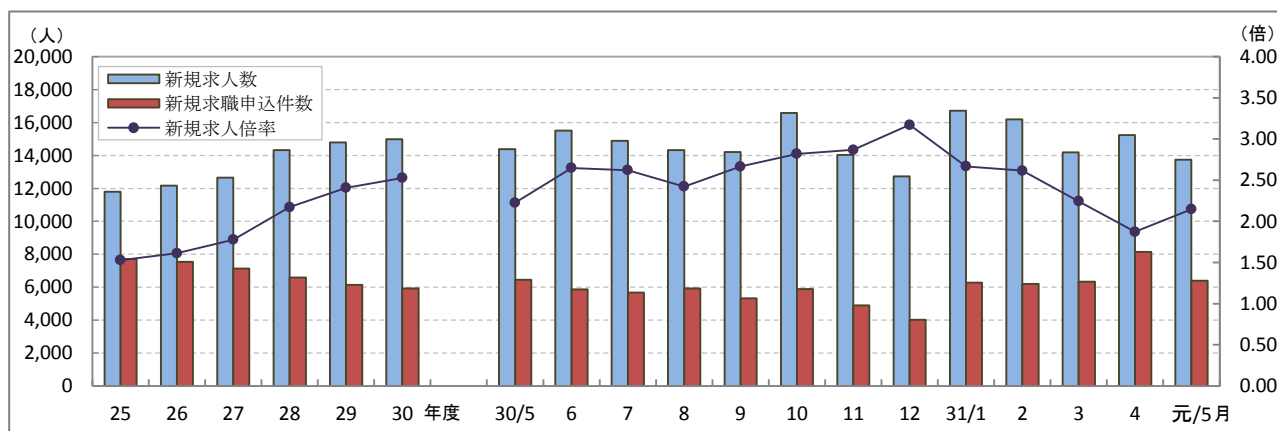
### ○求職動向

新規求職申込件数(原数値)は、前年同月比0.9%減の6,401人で、7か月連続で減少しました。うち一般フルタイムは同2.9%増の4,034人で7か月ぶりで増加、一般パートタイムは同6.7%減の2,367人で6か月連続で減少しました。  
新規常用求職者(パートを含む)を在職者か離職者かの態様別にみると、前年同月比で、在職者は5.3%減の1,423人で3か月連続で減少、離職者は1.9%増の4,332人で6か月ぶりで増加、無業者は12.0%減の587人で7か月連続で減少しました。  
また離職者のうち、事業主都合離職者は3.8%増の1,067人で5か月ぶりで増加、自己都合離職者は0.4%増の3,008人で2か月連続で増加しました。  
新規常用求職者(パートを含む)全体では、1.2%減の6,342人で7か月連続で減少しました。

### ○就職動向

就職件数は、前年同月比5.0%減の2,600人で、7か月連続で減少しました。  
新規求職者に対する就職件数の割合(就職率)は40.6%となり、前年同月を1.8ポイント下回りました。

## 新規求人数・新規求職申込件数及び新規求人倍率の年度別・月別推移(全数)



(注) 文中の正社員有効求人倍率は正社員の月間有効求人数をパートタイムを除く常用の月間有効求職者数で除して算出しているが、パートタイムを除く常用の有効求職者には派遣労働者や契約社員を希望する者も含まれるため、厳密な意味での正社員有効求人倍率より低い値となる。また、産業分類は、平成25年10月改定「日本標準産業分類」に基づくものである。(第5表産業別・規模別新規求人状況も同様である。)

第1表 職業紹介状況 総括

項目		元年 5月	31年 4月	30年 5月	前年同月比 (%・ポイント)	
全 数	① 新規求職申込件数	6,401	8,135	6,458	▲ 0.9	
	② 月間有効求職者数	原数値	27,775	27,688	27,330	1.6
		季節調整値	25,510	25,395	24,893	(前月比) 0.5
	③ 新規求人数	13,739	15,240	14,384	▲ 4.5	
	④ 月間有効求人数	原数値	40,670	42,871	43,582	▲ 6.7
		季節調整値	40,654	41,306	43,350	(前月比)▲ 1.6
	⑤ 紹介件数	6,409	6,385	6,710	▲ 4.5	
	⑥ 就職件数	2,600	2,596	2,737	▲ 5.0	
	⑦ 有効求人倍率	原数値	1.46	1.55	1.59	▲ 0.13
		季節調整値	1.59	1.63	1.74	(前月比)▲ 0.04
	⑧ 新規求人倍率	原数値	2.15	1.87	2.23	▲ 0.08
	⑨ 充足数	2,533	2,547	2,655	▲ 4.6	
	就職率 (⑥/①×100)	40.6	31.9	42.4	▲ 1.8	
充足率 (⑨/③×100)	18.4	16.7	18.5	▲ 0.1		
一 般 フ ル タ イ ム	① 新規求職申込件数	4,034	4,892	3,922	2.9	
	② 月間有効求職者数	16,860	16,934	16,499	2.2	
	③ 新規求人数	8,791	9,565	9,416	▲ 6.6	
	④ 月間有効求人数	25,759	27,039	28,003	▲ 8.0	
	⑤ 紹介件数	4,163	4,347	4,396	▲ 5.3	
	⑥ 就職件数	1,549	1,547	1,655	▲ 6.4	
	⑦ 充足数	1,516	1,515	1,591	▲ 4.7	
	就職率 (⑥/①×100)	38.4	31.6	42.2	▲ 3.8	
	充足率 (⑦/③×100)	17.2	15.8	16.9	0.3	
常 用	① 新規求職申込件数	3,983	4,868	3,891	2.4	
	② 月間有効求職者数	16,773	16,869	16,444	2.0	
	③ 新規求人数	7,610	8,077	7,845	▲ 3.0	
	④ 月間有効求人数	21,876	22,564	22,695	▲ 3.6	
	⑤ 就職件数	1,478	1,465	1,560	▲ 5.3	
一 般 パ ー ト タ イ ム	① 新規求職申込件数	2,367	3,243	2,536	▲ 6.7	
	② 月間有効求職者数	10,915	10,754	10,831	0.8	
	③ 新規求人数	4,948	5,675	4,968	▲ 0.4	
	④ 月間有効求人数	14,911	15,832	15,579	▲ 4.3	
	⑤ 就職件数	1,051	1,049	1,082	▲ 2.9	
	⑥ 充足数	1,017	1,032	1,064	▲ 4.4	
	就職率 (⑤/①×100)	44.4	32.3	42.7	1.7	
	充足率 (⑥/③×100)	20.6	18.2	21.4	▲ 0.8	
正 社 員	① 新規求人数	6,037	6,410	5,901	2.3	
	② 有効求人数	17,428	17,890	17,629	▲ 1.1	
	③ 紹介件数	3,225	3,344	3,327	▲ 3.1	
	④ 就職件数	1,213	1,156	1,248	▲ 2.8	
	⑤ 有効求人倍率	1.04	1.06	1.07	▲ 0.03	
	⑥ 充足数	1,178	1,135	1,195	▲ 1.4	

※ 常用には常用的パートタイムを含まない。 正社員有効求人倍率(正社員②/常用②)は原数値

第2表 安定所別有効求人倍率の推移 全数 <原数値>

年度	熊本	上益城	八代	菊池	玉名	天草	球磨	宇城	阿蘇	水俣	局計
26年度	0.99	0.81	1.02	1.42	0.87	0.76	0.77	1.06	1.14	0.96	1.02
27年度	1.18	0.84	1.12	1.45	0.97	0.85	0.91	1.21	1.09	1.13	1.14
28年度	1.52	1.19	1.38	1.59	1.16	0.95	1.14	1.63	1.08	1.18	1.40
29年度	1.86	1.73	1.54	1.64	1.28	1.12	1.33	1.69	1.49	1.36	1.64
30年度	1.97	1.68	1.43	1.67	1.36	1.17	1.40	1.67	1.72	1.42	1.69
30年 5月	1.82	1.63	1.42	1.66	1.22	1.04	1.22	1.53	1.81	1.51	1.59
6月	1.92	1.76	1.28	1.70	1.23	1.10	1.23	1.66	1.77	1.50	1.64
7月	1.91	1.78	1.26	1.68	1.30	1.12	1.39	1.68	1.74	1.30	1.65
8月	1.94	1.73	1.38	1.63	1.24	1.10	1.41	1.64	1.67	1.25	1.65
9月	1.99	1.60	1.41	1.57	1.23	1.11	1.44	1.56	1.71	1.36	1.65
10月	2.05	1.55	1.43	1.57	1.41	1.16	1.38	1.64	1.57	1.36	1.70
11月	2.08	1.67	1.51	1.62	1.51	1.25	1.47	1.74	1.77	1.51	1.77
12月	2.12	1.69	1.56	1.69	1.54	1.25	1.54	1.86	1.83	1.53	1.82
31年 1月	2.05	1.66	1.51	1.69	1.49	1.32	1.55	1.84	1.75	1.42	1.78
2月	2.07	1.71	1.51	1.78	1.53	1.32	1.50	1.71	1.60	1.44	1.79
3月	1.92	1.67	1.46	1.70	1.47	1.29	1.44	1.69	1.62	1.43	1.70
4月	1.75	1.51	1.29	1.51	1.34	1.13	1.33	1.64	1.49	1.29	1.55
元年 5月	1.68	1.41	1.23	1.38	1.22	1.06	1.24	1.61	1.44	1.22	1.46

第3表 全国・九州・熊本県雇用情勢指数 全数

年度	完全失業率			有効求人倍率					新規求人倍率			就職率(%)		
	全国	失業者数 (万人)	熊本	全国	九州	熊本	うち一般パート		全国	九州	熊本	全国	九州	熊本
26年度	3.5	233	3.9	1.11	0.92	1.02	1.41	1.31	1.69	1.40	1.61	33.4	36.8	39.4
27年度	3.3	218	3.5	1.23	1.05	1.14	1.57	1.38	1.86	1.57	1.78	33.5	37.4	40.1
28年度	3.0	203	3.1	1.39	1.24	1.40	1.73	1.50	2.08	1.82	2.17	33.8	38.1	39.2
29年度	2.7	183	3.0	1.54	1.40	1.64	1.80	1.62	2.29	2.02	2.41	33.9	38.1	40.9
30年度	2.4	166	2.7	1.62	1.46	1.69	1.81	1.57	2.42	2.12	2.53	33.2	37.2	39.6
30年 5月	2.3	158	3.3	1.61	1.45	1.74	1.81	1.57	2.38	2.05	2.51	34.4	39.8	42.4
6月	2.5	168		1.61	1.48	1.77	1.81	1.56	2.42	2.15	2.53	37.0	41.4	42.8
7月	2.5	172		1.62	1.48	1.73	1.82	1.59	2.41	2.16	2.58	34.9	39.2	41.8
8月	2.4	170	2.5	1.63	1.48	1.71	1.82	1.56	2.39	2.06	2.36	31.7	34.6	36.1
9月	2.4	162		1.63	1.47	1.68	1.83	1.52	2.44	2.11	2.45	34.9	37.9	42.0
10月	2.4	163		1.62	1.45	1.66	1.81	1.51	2.40	2.10	2.53	33.3	37.9	42.2
11月	2.5	168	2.2	1.63	1.45	1.66	1.81	1.54	2.40	2.07	2.50	35.8	39.1	42.4
12月	2.4	159		1.63	1.45	1.65	1.80	1.53	2.40	2.07	2.42	36.8	41.7	45.9
31年 1月	2.5	166		1.63	1.45	1.67	1.79	1.59	2.48	2.19	2.78	24.2	26.6	28.7
2月	2.3	156	2.8	1.63	1.46	1.71	1.80	1.66	2.50	2.17	2.64	31.3	34.9	37.0
3月	2.5	174		1.63	1.46	1.66	1.79	1.63	2.42	2.13	2.35	39.1	45.1	48.6
4月	2.4	176		1.63	1.48	1.63	1.80	1.55	2.48	2.15	2.59	27.9	30.8	31.9
元年 5月	2.4	165		1.62	1.46	1.59	1.80	1.49	2.43	2.10	2.41	32.6	36.7	40.6

各年度は原数値(平均値)、各月は季節調整値、月次の失業者数・就職率は原数値  
 平成30年12月以前の季節調整値は新季節指数により改訂されている。  
 ※ 完全失業者率・失業者数は、「労働力調査」(総務省統計局)より引用  
 ※ 熊本の失業率はモデル推計値(年平均・四半期平均)

第4表 職業紹介状況 全数

	①	②	③	④	⑤	⑥		就職率 (⑥/①× 100) (%・ポイント)	
	新規求職 申込件数	月間有効 求職者数	新規 求人数	月間有効 求人数	紹介件数	就職件数	県外への 就職件数		雇用保険 受給者の 就職件数
26年度平均	7,543	32,355	12,161	32,888	10,451	2,971	274	759	39.4
27年度平均	7,124	30,476	12,663	34,797	9,188	2,854	272	736	40.1
28年度平均	6,591	28,154	14,317	39,503	7,381	2,583	252	660	39.2
29年度平均	6,144	25,660	14,790	42,009	6,578	2,513	233	672	40.9
30年度平均	5,930	25,271	14,986	42,799	6,067	2,350	213	671	39.6
30年 5月	6,458	27,330	14,384	43,582	6,710	2,737	274	831	42.4
6月	5,858	26,380	15,519	43,300	6,240	2,509	230	773	42.8
7月	5,680	25,688	14,886	42,273	5,589	2,372	210	681	41.8
8月	5,917	25,601	14,333	42,195	5,820	2,135	209	654	36.1
9月	5,329	25,087	14,206	41,453	5,881	2,236	180	680	42.0
10月	5,879	25,265	16,580	42,985	6,132	2,483	252	786	42.2
11月	4,893	24,021	14,033	42,507	5,474	2,077	199	665	42.4
12月	4,016	22,457	12,736	40,859	3,940	1,844	191	507	45.9
31年 1月	6,270	23,403	16,723	41,606	6,027	1,802	158	512	28.7
2月	6,189	24,719	16,190	44,234	7,186	2,292	196	598	37.0
3月	6,325	26,114	14,194	44,386	7,468	3,077	227	727	48.6
4月	8,135	27,688	15,240	42,871	6,385	2,596	239	678	31.9
元年 5月	<b>6,401</b>	<b>27,775</b>	<b>13,739</b>	<b>40,670</b>	<b>6,409</b>	<b>2,600</b>	<b>233</b>	<b>831</b>	<b>40.6</b>
前年同月比	▲ 0.9	1.6	▲ 4.5	▲ 6.7	▲ 4.5	▲ 5.0	▲ 15.0	0.0	▲ 1.8
熊 本	2,551	11,395	6,454	19,103	2,641	800	71	245	31.4
上益城	256	1,229	591	1,730	215	108	7	49	42.2
八 代	571	2,380	1,042	2,920	632	299	12	109	52.4
菊 池	839	3,796	1,856	5,240	809	374	33	105	44.6
玉 名	586	2,426	994	2,959	541	278	57	85	47.4
天 草	408	1,660	554	1,763	364	178	11	61	43.6
球 磨	362	1,470	587	1,827	368	178	11	59	49.2
宇 城	488	2,085	1,048	3,356	528	237	24	71	48.6
阿 蘇	163	648	359	933	132	70	2	22	42.9
水 俣	177	686	254	839	179	78	5	25	44.1

第5表 産業別・規模別新規求人状況

産業別・規模別	元 年 5 月			31年4月	前年同月	対前年 同月比
	一般フル	一般パート				
A・B 農・林・漁業	134	77	57	199	166	▲ 19.3
C 鉱業、採石業、砂利採取業	8	8	0	6	7	14.3
D 建設業	880	853	27	986	975	▲ 9.7
E 製造業	1,091	847	244	1,308	1,545	▲ 29.4
食料品製造業	249	145	104	407	314	▲ 20.7
飲料・たばこ・飼料製造業	25	16	9	17	69	▲ 63.8
繊維工業	59	38	21	35	78	▲ 24.4
木材・木製品製造業	37	31	6	20	74	▲ 50.0
家具・装備品製造業	7	7	0	10	4	75.0
パルプ・紙・紙加工品製造業	7	7	0	7	8	▲ 12.5
印刷・同関連業	18	13	5	57	31	▲ 41.9
化学工業	7	5	2	16	38	▲ 81.6
石油製品・石炭製品製造業	0	0	0	4	2	—
プラスチック製品製造業	54	47	7	43	74	▲ 27.0
ゴム製品製造業	6	6	0	6	14	▲ 57.1
窯業・土石製品製造業	88	75	13	69	64	37.5
鉄鋼業	10	10	0	6	8	25.0
非鉄金属製造業	13	13	0	0	1	1200.0
金属製品製造業	111	106	5	134	110	0.9
はん用機械器具製造業	27	25	2	27	72	▲ 62.5
生産用機械器具製造業	74	62	12	63	73	1.4
業務用機械器具製造業	39	26	13	41	24	62.5
電子部品・デバイス・電子回路製造業	93	74	19	84	149	▲ 37.6
電気機械器具製造業	93	87	6	68	238	▲ 60.9
情報通信機械器具製造業	11	11	0	11	17	▲ 35.3
輸送用機械器具製造業	45	34	11	134	56	▲ 19.6
その他の製造業	18	9	9	49	27	▲ 33.3
F 電気・ガス・熱供給・水道業	6	4	2	21	8	▲ 25.0
G 情報通信業	199	182	17	212	218	▲ 8.7
H 運輸業、郵便業	623	526	97	531	525	18.7
I 卸売業、小売業	1,712	846	866	1,621	1,844	▲ 7.2
J 金融業、保険業	63	44	19	77	60	5.0
K 不動産業、物品賃貸業	130	91	39	164	148	▲ 12.2
L 学術研究、専門・技術サービス業	257	185	72	337	309	▲ 16.8
M 宿泊業、飲食サービス業	1,120	478	642	1,176	913	22.7
N 生活関連サービス業、娯楽業	578	318	260	776	610	▲ 5.2
O 教育、学習支援業	125	63	62	129	114	9.6
P 医療、福祉	4,117	2,432	1,685	4,461	3,819	7.8
Q 複合サービス事業	54	26	28	99	62	▲ 12.9
R サービス業(他に分類されないもの)	2,450	1,761	689	2,868	2,856	▲ 14.2
S・T 公務・その他	192	50	142	269	205	▲ 6.3
合 計	13,739	8,791	4,948	15,240	14,384	▲ 4.5
29人以下	9,283	5,849	3,434	10,161	9,819	▲ 5.5
30～99人	2,715	1,764	951	3,369	3,017	▲ 10.0
100～299人	1,153	762	391	1,146	1,071	7.7
300～499人	249	201	48	332	252	▲ 1.2
500～999人	309	205	104	171	201	53.7
1,000人以上	30	10	20	61	24	25.0

主要産業における対前年同月比の推移

		12月	31年1月	2月	3月	4月	元年5月
主 要 産 業 別	D 建設業	▲ 13.8	▲ 8.3	2.7	▲ 5.9	▲ 16.9	▲ 9.7
	E 製造業	▲ 13.6	0.6	1.4	▲ 29.3	▲ 17.9	▲ 29.4
	H 運輸業、郵便業	3.4	▲ 8.5	11.4	▲ 18.6	▲ 28.4	18.7
	I 卸売業、小売業	▲ 5.6	1.6	▲ 12.1	▲ 13.3	▲ 8.2	▲ 7.2
	M 宿泊業、飲食サービス業	▲ 24.5	7.8	41.0	▲ 20.3	▲ 8.6	22.7
	P 医療、福祉	0.9	15.3	15.7	▲ 1.7	6.4	7.8
	R サービス業(他に分類されないもの)	▲ 6.8	15.0	3.7	▲ 8.8	▲ 1.4	▲ 14.2
産業別合計(求人合計)		▲ 8.8	7.5	5.7	▲ 11.0	▲ 5.0	▲ 4.5

第6表 雇用保険適用給付状況 総括

	雇用保険適用状況						雇用保険給付状況			
	一般・高年齢・短期雇用特例						基本手当等			
	適用 事業所	被保 険者	資 格 取 得	資 格 喪 失	うち 事業主 の都合	離職票 交 付	受給資 格決定	初 回 受給者	受給者 実人員	支給総額 (千円)
26年度平均	29,976	454,241	8,244	7,740	686	5,527	2,580	2,092	8,469	928,566
27年度平均	30,557	462,397	8,299	7,596	465	5,474	2,402	2,000	8,067	895,856
28年度平均	31,244	465,693	8,260	7,623	331	5,566	2,568	2,426	9,188	998,015
29年度平均	32,102	479,186	8,312	7,450	338	5,355	2,226	1,882	7,231	805,376
30年度平均	32,766	488,641	8,117	7,565	397	5,438	2,270	1,810	6,565	752,035
30年 5月	32,624	487,799	15,221	7,414	334	5,067	3,241	3,437	7,153	891,188
6月	32,709	489,712	8,720	6,890	357	5,028	2,151	1,620	6,476	724,508
7月	32,763	489,294	7,268	7,656	686	5,339	2,042	1,855	6,979	773,056
8月	32,823	489,251	6,642	6,581	278	4,813	2,187	1,990	7,174	856,218
9月	32,682	488,918	6,233	6,485	316	4,758	1,844	1,538	6,902	758,319
10月	32,719	489,160	7,919	7,634	451	5,499	2,468	1,822	7,147	833,794
11月	32,779	490,517	7,277	5,793	256	4,115	1,855	1,601	6,502	762,048
12月	32,820	490,540	6,281	5,988	297	3,739	1,563	1,418	6,213	634,081
31年 1月	32,873	489,447	6,274	7,353	352	5,260	2,116	1,765	6,678	841,688
2月	32,921	489,695	6,277	6,001	329	4,378	1,908	1,546	6,174	678,862
3月	32,964	489,366	6,408	6,684	364	4,871	1,909	1,399	6,020	690,718
4月	33,021	483,600	10,404	16,070	926	12,443	4,123	2,261	6,751	784,737
元年 5月	<b>33,083</b>	<b>491,922</b>	<b>15,698</b>	<b>7,628</b>	<b>440</b>	<b>5,314</b>	<b>3,269</b>	<b>2,800</b>	<b>7,491</b>	<b>906,171</b>
前月比	0.2	1.7	50.9	▲ 52.5	▲ 52.5	▲ 57.3	▲ 20.7	23.8	11.0	15.5
前年同月比	1.4	0.8	3.1	2.9	31.7	4.9	0.9	▲ 18.5	4.7	1.7
熊 本	13,657	222,939	9,163	3,765	162	2,640	1,183	1,068	2,951	360,174
(上益城)	1,577	24,810	617	393	14	277	153	141	383	42,988
八 代	2,748	32,698	777	499	16	348	263	183	535	63,861
菊 池	4,408	73,799	1,796	1,203	58	724	515	459	1,121	136,415
玉 名	2,462	35,991	850	452	22	349	310	279	692	93,698
天 草	2,294	24,318	521	344	102	285	209	174	515	57,809
球 磨	1,714	21,274	405	254	15	171	176	127	368	40,736
宇 城	2,257	31,367	981	400	30	297	276	199	540	62,881
阿 蘇	1,184	13,171	325	190	7	118	84	90	194	25,033
水 俣	782	11,555	263	128	14	105	95	77	184	21,247
運輸支局	-	-	-	-	-	-	5	3	8	1,324

(注) 基本手当等：基本手当基本分(所定日数内) + 高年齢求職者給付  
 運輸支局：九州地方運輸局熊本運輸支局三角庁舎にて雇用保険受給手続

第1図 都道府県別有効求人倍率 全数 <季節調整値>

令和元年 5月 全国平均 1.62 倍

