



ひと、暮らし、みらいのために

厚生労働省 熊本労働局

Press Release

公表日 平成31年4月26日(金)

職業安定部 職業安定課

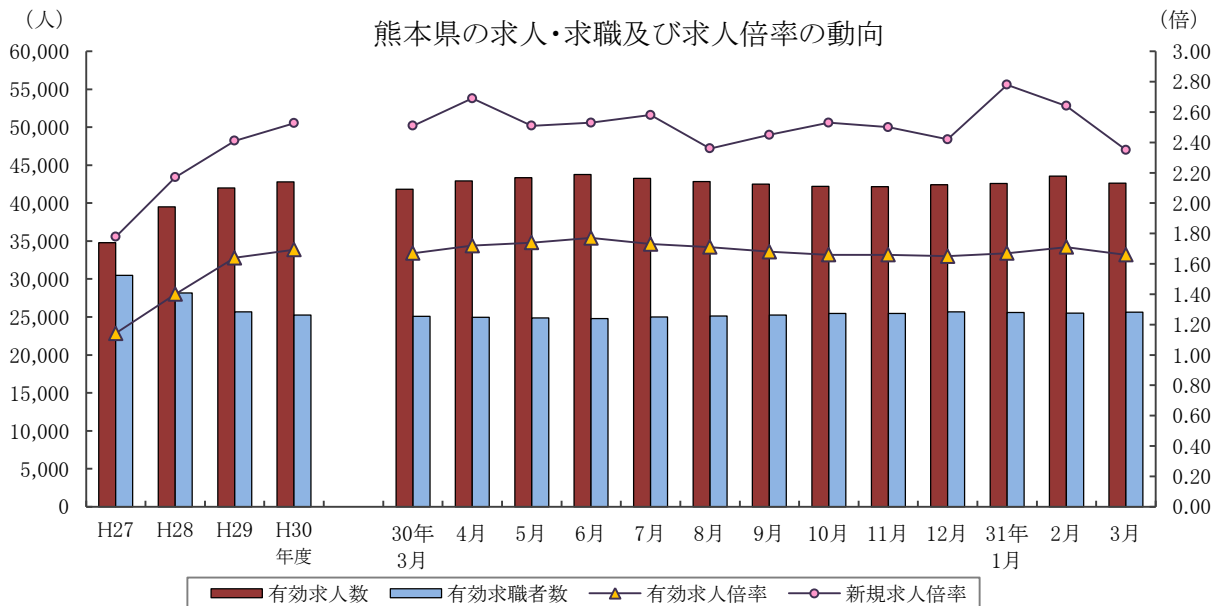
課長 大村 達也

地方労働市場情報官 甲斐 富美代

TEL:096-211-1703 FAX:096-323-3663

### 一般職業紹介状況（平成31年3月分）

- ❖ 平成31年3月の有効求人倍率は1.66倍で、前月に比べて0.05ポイント低下。
- ❖ 平成31年3月の新規求人倍率は2.35倍で、前月に比べて0.29ポイント低下。



	有効求人人数	有効求職者数	有効求人倍率		新規求人倍率		完全失業率 (%)	完全失業者数 (万人)
	熊本県	熊本県	熊本県	全国	熊本県	全国	全国	全国
27年度	34,797	30,476	1.14	1.23	1.78	1.86	3.3	218
28年度	39,503	28,154	1.40	1.39	2.17	2.08	3.0	203
29年度	42,009	25,660	1.64	1.54	2.41	2.29	2.7	183
30年度	42,799	25,271	1.69	1.62	2.53	2.42	2.4	166
30年 8月	42,858	25,127	1.71	1.63	2.36	2.39	2.4	170
9月	42,513	25,256	1.68	1.63	2.45	2.44	2.4	162
10月	42,203	25,459	1.66	1.62	2.53	2.40	2.4	163
11月	42,180	25,464	1.66	1.63	2.50	2.40	2.5	168
12月	42,440	25,689	1.65	1.63	2.42	2.40	2.4	159
31年 1月	42,594	25,577	1.67	1.63	2.78	2.48	2.5	166
2月	43,546	25,526	1.71	1.63	2.64	2.50	2.3	156
3月	42,617	25,645	1.66	1.63	2.35	2.42	2.5	174

各年度は原数値(平均値)、各月は季節調整値、月次の完全失業者数は原数値  
 平成30年12月以前の季節調整値は新季節指数により改訂されている。  
 ※ 完全失業者率・失業者数は、「労働力調査」(総務省統計局)より引用

# I 労働市場の概況

## 【平成31年3月の県内の概況】

新規求職申込件数(原数値)は前年同月比6.7%減。5か月連続で減少しました。  
新規求人数(同)は同11.0%減。3か月ぶりで減少しました。主要産業では建設業、製造業、運輸業、郵便業、卸売業、小売業、宿泊業、飲食サービス業、医療、福祉、サービス業(他に分類されないもの)の全てで減少しました。  
有効求人倍率(季節調整値)は、有効求人数(同)が前月より減少した一方、有効求職者数(同)は前月より増加しましたので、前月を下回りました。

### ○求人倍率の動向

3月の有効求人数(季節調整値)は、前月比2.1%減の42,617人で、4か月ぶりで減少しました。  
一方、有効求職者数(同)は前月比0.5%増の25,645人で、3か月ぶりで増加しました。  
この結果、求職者1人当たりの有効求人数の割合を示す有効求人倍率(季節調整値)は、前月から0.05ポイント低下し1.66倍となり、3か月ぶりで前月の水準を下回りました。  
正社員の有効求人倍率(原数値)は1.13倍で、前年同月より0.04ポイント上回りました。

### ○求人の動向

新規求人数(原数値)は、前年同月比11.0%減の14,194人で、3か月ぶりで減少しました。  
うち、一般フルタイム求人は同10.8%減の8,726人で3か月ぶりで減少し、一般パートタイム求人は同11.2%減の5,468人で3か月ぶりで減少しました。  
これを主要産業別にみると、建設業(5.9%減)、製造業(29.3%減)、運輸業、郵便業(18.6%減)、卸売業、小売業(13.3%減)、宿泊業、飲食サービス業(20.3%減)、医療、福祉(1.7%減)、サービス業(他に分類されないもの)(8.8%減)の全てで減少しました。

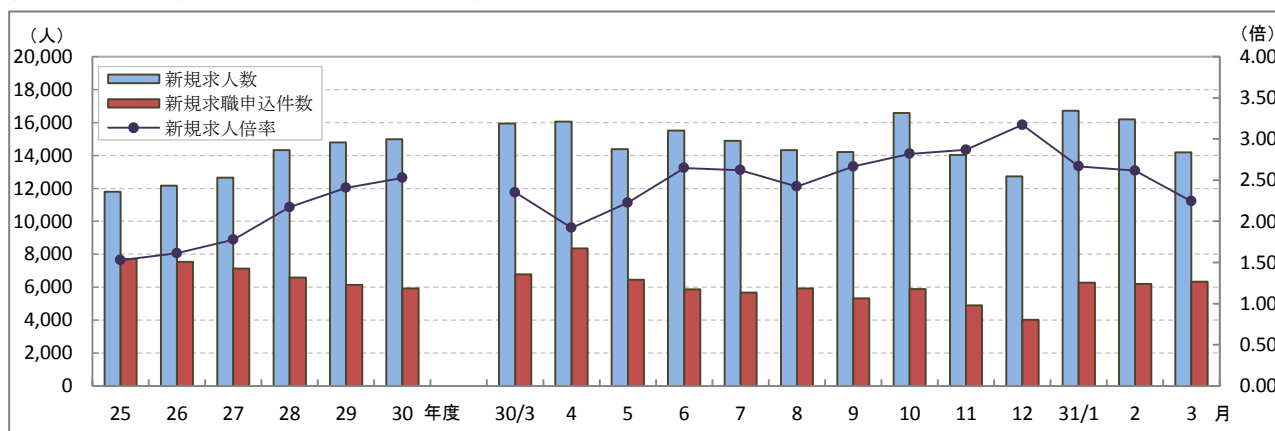
### ○求職の動向

新規求職申込件数(原数値)は、前年同月比6.7%減の6,325人で、5か月連続で減少しました。  
うち一般フルタイムは同7.1%減の4,072人で5か月連続で減少、一般パートタイムは同6.0%減の2,253人で4か月連続で減少しました。  
新規常用求職者(パートを含む)を在職者か離職者かの態様別にみると、前年同月比で、在職者は5.0%減の2,153人で2か月ぶりで減少、離職者は8.6%減の3,385人で4か月連続で減少、無業者は5.9%減の755人で5か月連続で減少しました。  
また離職者のうち、事業主都合離職者は22.3%減の687人で3か月連続で減少、自己都合退職は4.8%減の2,495人で4か月連続で減少しました。  
新規常用求職者(パートを含む)全体では、7.1%減の6,293人で5か月連続で減少しました。

### ○就職の動向

就職件数は、前年同月比6.6%減の3,077人で、5か月連続で減少しました。  
新規求職者に対する就職件数の割合(就職率)は48.6%となり、前年同月と同水準でした。

## 新規求人数・新規求職申込件数及び新規求人倍率の年度別・月別推移(全数)



(注) 文中の正社員有効求人倍率は正社員の月間有効求人数をパートタイムを除く常用の月間有効求職者数で除して算出しているが、パートタイムを除く常用の有効求職者には派遣労働者や契約社員を希望する者も含まれるため、厳密な意味での正社員有効求人倍率より低い値となる。また、産業分類は、平成25年10月改定「日本標準産業分類」に基づくものである。(第5表産業別・規模別新規求人状況も同様である。)

第1表 職業紹介状況 総括

項目		31年 3月	31年 2月	30年 3月	前年同月比 (%・ポイント)	
全 数	① 新規求職申込件数	6,325	6,189	6,782	▲ 6.7	
	② 月間有効求職者数	原数値	26,114	24,719	25,839	1.1
		季節調整値	25,645	25,526	25,092	(前月比) 0.5
	③ 新規求人数	14,194	16,190	15,943	▲ 11.0	
	④ 月間有効求人数	原数値	44,386	44,234	44,269	0.3
		季節調整値	42,617	43,546	41,816	(前月比)▲ 2.1
	⑤ 紹介件数	7,468	7,186	8,045	▲ 7.2	
	⑥ 就職件数	3,077	2,292	3,294	▲ 6.6	
	⑦ 有効求人倍率	原数値	1.70	1.79	1.71	▲ 0.01
		季節調整値	1.66	1.71	1.67	(前月比)▲ 0.05
	⑧ 新規求人倍率	原数値	2.24	2.62	2.35	▲ 0.11
	⑨ 充足数	3,074	2,248	3,277	▲ 6.2	
	就職率 (⑥/①×100)	48.6	37.0	48.6	0.0	
充足率 (⑨/③×100)	21.7	13.9	20.6	1.1		
一 般 フ ル タ イ ム	① 新規求職申込件数	4,072	4,016	4,384	▲ 7.1	
	② 月間有効求職者数	16,252	15,432	16,387	▲ 0.8	
	③ 新規求人数	8,726	9,962	9,787	▲ 10.8	
	④ 月間有効求人数	27,990	28,072	27,992	▲ 0.01	
	⑤ 紹介件数	4,873	4,545	5,310	▲ 8.2	
	⑥ 就職件数	1,679	1,367	1,875	▲ 10.5	
	⑦ 充足数	1,679	1,355	1,876	▲ 10.5	
	就職率 (⑥/①×100)	41.2	34.0	42.8	▲ 1.6	
	充足率 (⑦/③×100)	19.2	13.6	19.2	0.0	
常 用	① 新規求職申込件数	4,045	3,998	4,377	▲ 7.6	
	② 月間有効求職者数	16,171	15,361	16,330	▲ 1.0	
	③ 新規求人数	7,260	8,239	7,763	▲ 6.5	
	④ 月間有効求人数	23,024	22,868	22,907	0.5	
	⑤ 就職件数	1,544	1,265	1,745	▲ 11.5	
一 般 パ ー ト タ イ ム	① 新規求職申込件数	2,253	2,173	2,398	▲ 6.0	
	② 月間有効求職者数	9,862	9,287	9,452	4.3	
	③ 新規求人数	5,468	6,228	6,156	▲ 11.2	
	④ 月間有効求人数	16,396	16,162	16,277	0.7	
	⑤ 就職件数	1,398	925	1,419	▲ 1.5	
	⑥ 充足数	1,395	893	1,401	▲ 0.4	
	就職率 (⑤/①×100)	62.1	42.6	59.2	2.9	
充足率 (⑥/③×100)	25.5	14.3	22.8	2.7		
正 社 員	① 新規求人数	5,735	6,393	6,032	▲ 4.9	
	② 有効求人数	18,254	18,215	17,843	2.3	
	③ 紹介件数	3,639	3,265	3,960	▲ 8.1	
	④ 就職件数	1,199	1,040	1,331	▲ 9.9	
	⑤ 有効求人倍率	1.13	1.19	1.09	0.04	
	⑥ 充足数	1,210	1,036	1,346	▲ 10.1	

※ 常用には常用的パートタイムを含まない。 正社員有効求人倍率(正社員②/常用②)は原数値

第2表 安定所別有効求人倍率の推移 全数 <原数値>

年度	熊本	上益城	八代	菊池	玉名	天草	球磨	宇城	阿蘇	水俣	局計
26年度	0.99	0.81	1.02	1.42	0.87	0.76	0.77	1.06	1.14	0.96	1.02
27年度	1.18	0.84	1.12	1.45	0.97	0.85	0.91	1.21	1.09	1.13	1.14
28年度	1.52	1.19	1.38	1.59	1.16	0.95	1.14	1.63	1.08	1.18	1.40
29年度	1.86	1.73	1.54	1.64	1.28	1.12	1.33	1.69	1.49	1.36	1.64
30年度	1.97	1.68	1.43	1.67	1.36	1.17	1.40	1.67	1.72	1.42	1.69
30年 3月	1.91	1.85	1.58	1.80	1.37	1.22	1.44	1.62	1.68	1.57	1.71
4月	1.84	1.69	1.48	1.71	1.27	1.07	1.25	1.59	1.77	1.46	1.63
5月	1.82	1.63	1.42	1.66	1.22	1.04	1.22	1.53	1.81	1.51	1.59
6月	1.92	1.76	1.28	1.70	1.23	1.10	1.23	1.66	1.77	1.50	1.64
7月	1.91	1.78	1.26	1.68	1.30	1.12	1.39	1.68	1.74	1.30	1.65
8月	1.94	1.73	1.38	1.63	1.24	1.10	1.41	1.64	1.67	1.25	1.65
9月	1.99	1.60	1.41	1.57	1.23	1.11	1.44	1.56	1.71	1.36	1.65
10月	2.05	1.55	1.43	1.57	1.41	1.16	1.38	1.64	1.57	1.36	1.70
11月	2.08	1.67	1.51	1.62	1.51	1.25	1.47	1.74	1.77	1.51	1.77
12月	2.12	1.69	1.56	1.69	1.54	1.25	1.54	1.86	1.83	1.53	1.82
31年 1月	2.05	1.66	1.51	1.69	1.49	1.32	1.55	1.84	1.75	1.42	1.78
2月	2.07	1.71	1.51	1.78	1.53	1.32	1.50	1.71	1.60	1.44	1.79
3月	1.92	1.67	1.46	1.70	1.47	1.29	1.44	1.69	1.62	1.43	1.70

第3表 全国・九州・熊本県雇用情勢指数 全数

年度	完全失業率			有効求人倍率					新規求人倍率			就職率(%)		
	全国	失業者数 (万人)	熊本	全国	九州	熊本	うち一般パート		全国	九州	熊本	全国	九州	熊本
26年度	3.5	233	3.9	1.11	0.92	1.02	1.41	1.31	1.69	1.40	1.61	33.4	36.8	39.4
27年度	3.3	218	3.5	1.23	1.05	1.14	1.57	1.38	1.86	1.57	1.78	33.5	37.4	40.1
28年度	3.0	203	3.1	1.39	1.24	1.40	1.73	1.50	2.08	1.82	2.17	33.8	38.1	39.2
29年度	2.7	183	3.1	1.54	1.40	1.64	1.80	1.62	2.29	2.02	2.41	33.9	38.1	40.9
30年度	2.4	166	—	1.62	1.46	1.69	1.81	1.57	2.42	2.12	2.53	33.2	37.2	39.6
30年 3月	2.5	173	3.0	1.59	1.44	1.67	1.82	1.68	2.38	2.07	2.51	39.5	45.1	48.6
4月	2.5	180	3.3	1.60	1.45	1.72	1.81	1.63	2.37	2.12	2.69	29.0	32.7	31.5
5月	2.3	158		1.61	1.45	1.74	1.81	1.57	2.38	2.05	2.51	34.4	39.8	42.4
6月	2.5	168		1.61	1.48	1.77	1.81	1.56	2.42	2.15	2.53	37.0	41.4	42.8
7月	2.5	172	2.5	1.62	1.48	1.73	1.82	1.59	2.41	2.16	2.58	34.9	39.2	41.8
8月	2.4	170		1.63	1.48	1.71	1.82	1.56	2.39	2.06	2.36	31.7	34.6	36.1
9月	2.4	162		1.63	1.47	1.68	1.83	1.52	2.44	2.11	2.45	34.9	37.9	42.0
10月	2.4	163	2.2	1.62	1.45	1.66	1.81	1.51	2.40	2.10	2.53	33.3	37.9	42.2
11月	2.5	168		1.63	1.45	1.66	1.81	1.54	2.40	2.07	2.50	35.8	39.1	42.4
12月	2.4	159		1.63	1.45	1.65	1.80	1.53	2.40	2.07	2.42	36.8	41.7	45.9
31年 1月	2.5	166	—	1.63	1.45	1.67	1.79	1.59	2.48	2.19	2.78	24.2	26.6	28.7
2月	2.3	156		1.63	1.46	1.71	1.80	1.66	2.50	2.17	2.64	31.3	34.9	37.0
3月	2.5	174		1.63	1.46	1.66	1.79	1.63	2.42	2.13	2.35	39.1	45.1	48.6

各年度は原数値(平均値)、各月は季節調整値、月次の失業者数・就職率は原数値  
 平成30年12月以前の季節調整値は新季節指数により改訂されている。  
 ※ 完全失業者率・失業者数は、「労働力調査」(総務省統計局)より引用  
 ※ 熊本の失業率はモデル推計値(年平均・四半期平均)

第4表 職業紹介状況 全数

	①	②	③	④	⑤	⑥		就職率 (⑥/①× 100) (%・ポイント)	
	新規求職 申込件数	月間有効 求職者数	新規 求人数	月間有効 求人数	紹介件数	就職件数	県外への 就職件数		雇用保険 受給者の 就職件数
26年度平均	7,543	32,355	12,161	32,888	10,451	2,971	274	759	39.4
27年度平均	7,124	30,476	12,663	34,797	9,188	2,854	272	736	40.1
28年度平均	6,591	28,154	14,317	39,503	7,381	2,583	252	660	39.2
29年度平均	6,144	25,660	14,790	42,009	6,578	2,513	233	672	40.9
30年度平均	5,930	25,271	14,986	42,799	6,067	2,350	213	671	39.6
30年 3月	6,782	25,839	15,943	44,269	8,045	3,294	252	768	48.6
4月	8,351	27,181	16,050	44,210	6,333	2,630	234	640	31.5
5月	6,458	27,330	14,384	43,582	6,710	2,737	274	831	42.4
6月	5,858	26,380	15,519	43,300	6,240	2,509	230	773	42.8
7月	5,680	25,688	14,886	42,273	5,589	2,372	210	681	41.8
8月	5,917	25,601	14,333	42,195	5,820	2,135	209	654	36.1
9月	5,329	25,087	14,206	41,453	5,881	2,236	180	680	42.0
10月	5,879	25,265	16,580	42,985	6,132	2,483	252	786	42.2
11月	4,893	24,021	14,033	42,507	5,474	2,077	199	665	42.4
12月	4,016	22,457	12,736	40,859	3,940	1,844	191	507	45.9
31年 1月	6,270	23,403	16,723	41,606	6,027	1,802	158	512	28.7
2月	6,189	24,719	16,190	44,234	7,186	2,292	196	598	37.0
3月	<b>6,325</b>	<b>26,114</b>	<b>14,194</b>	<b>44,386</b>	<b>7,468</b>	<b>3,077</b>	<b>227</b>	<b>727</b>	<b>48.6</b>
前年同月比	▲ 6.7	1.1	▲ 11.0	0.3	▲ 7.2	▲ 6.6	▲ 9.9	▲ 5.3	0.0
熊 本	2,546	10,733	6,334	20,582	3,197	983	83	206	38.6
上益城	264	1,144	634	1,911	211	117	6	25	44.3
八 代	582	2,195	1,076	3,195	663	331	8	86	56.9
菊 池	771	3,501	1,954	5,954	955	434	21	121	56.3
玉 名	615	2,296	1,029	3,370	688	286	54	59	46.5
天 草	399	1,509	726	1,940	422	221	16	53	55.4
球 磨	376	1,402	654	2,022	443	233	13	55	62.0
宇 城	453	2,046	1,129	3,455	574	275	10	54	60.7
阿 蘇	137	617	309	999	130	90	3	31	65.7
水 俣	182	671	349	958	185	107	13	37	58.8

第5表 産業別・規模別新規求人状況

産業別・規模別	31年3月			31年2月	前年同月	対前年同月比
	一般フル	一般パート				
A・B 農・林・漁業	243	111	132	165	259	▲ 6.2
C 鉱業、採石業、砂利採取業	3	2	1	10	5	▲ 40.0
D 建設業	901	825	76	1,025	958	▲ 5.9
E 製造業	1,104	807	297	1,504	1,562	▲ 29.3
食料品製造業	283	149	134	352	350	▲ 19.1
飲料・たばこ・飼料製造業	19	15	4	26	32	▲ 40.6
繊維工業	48	31	17	56	46	4.3
木材・木製品製造業	35	26	9	33	43	▲ 18.6
家具・装備品製造業	12	12	0	1	15	▲ 20.0
パルプ・紙・紙加工品製造業	9	6	3	8	12	▲ 25.0
印刷・同関連業	43	29	14	26	39	10.3
化学工業	19	8	11	50	15	26.7
石油製品・石炭製品製造業	3	3	0	0	13	▲ 76.9
プラスチック製品製造業	74	49	25	47	65	13.8
ゴム製品製造業	21	19	2	6	9	133.3
窯業・土石製品製造業	47	39	8	88	54	▲ 13.0
鉄鋼業	7	7	0	10	8	▲ 12.5
非鉄金属製造業	3	1	2	14	0	—
金属製品製造業	69	64	5	135	106	▲ 34.9
はん用機械器具製造業	40	38	2	72	58	▲ 31.0
生産用機械器具製造業	65	58	7	73	84	▲ 22.6
業務用機械器具製造業	15	9	6	19	53	▲ 71.7
電子部品・デバイス・電子回路製造業	79	75	4	168	194	▲ 59.3
電気機械器具製造業	115	84	31	219	176	▲ 34.7
情報通信機械器具製造業	12	12	0	18	15	▲ 20.0
輸送用機械器具製造業	53	45	8	65	150	▲ 64.7
その他の製造業	33	28	5	18	25	32.0
F 電気・ガス・熱供給・水道業	7	5	2	7	8	▲ 12.5
G 情報通信業	255	204	51	197	203	25.6
H 運輸業、郵便業	482	386	96	673	592	▲ 18.6
I 卸売業、小売業	1,495	829	666	1,613	1,725	▲ 13.3
J 金融業、保険業	54	34	20	70	88	▲ 38.6
K 不動産業、物品賃貸業	163	123	40	138	163	0.0
L 学術研究、専門・技術サービス業	190	116	74	269	181	5.0
M 宿泊業、飲食サービス業	1,061	410	651	1,235	1,331	▲ 20.3
N 生活関連サービス業、娯楽業	521	249	272	534	698	▲ 25.4
O 教育、学習支援業	283	106	177	293	370	▲ 23.5
P 医療、福祉	4,161	2,384	1,777	4,766	4,231	▲ 1.7
Q 複合サービス事業	158	62	96	86	175	▲ 9.7
R サービス業(他に分類されないもの)	2,760	2,006	754	2,835	3,026	▲ 8.8
S・T 公務・その他	353	67	286	770	368	▲ 4.1
合 計	14,194	8,726	5,468	16,190	15,943	▲ 11.0
29人以下	9,887	6,086	3,801	10,911	11,167	▲ 11.5
30～99人	2,949	1,811	1,138	3,361	3,202	▲ 7.9
100～299人	940	578	362	1,359	1,070	▲ 12.1
300～499人	198	110	88	287	253	▲ 21.7
500～999人	199	128	71	227	175	13.7
1,000人以上	21	13	8	45	76	▲ 72.4

主要産業における対前年同月比の推移

		10月	11月	12月	31年1月	2月	3月
主要産業別	D 建設業	▲ 8.1	▲ 13.5	▲ 13.8	▲ 8.3	2.7	▲ 5.9
	E 製造業	▲ 7.3	16.4	▲ 13.6	0.6	1.4	▲ 29.3
	H 運輸業、郵便業	22.9	▲ 1.0	3.4	▲ 8.5	11.4	▲ 18.6
	I 卸売業、小売業	▲ 1.5	▲ 10.5	▲ 5.6	1.6	▲ 12.1	▲ 13.3
	M 宿泊業、飲食サービス業	3.6	23.7	▲ 24.5	7.8	41.0	▲ 20.3
	P 医療、福祉	11.7	6.2	0.9	15.3	15.7	▲ 1.7
	R サービス業(他に分類されないもの)	25.2	▲ 7.4	▲ 6.8	15.0	3.7	▲ 8.8
産業別合計(求人合計)		9.8	▲ 0.5	▲ 8.8	7.5	5.7	▲ 11.0

第6表 雇用保険適用給付状況 総括

	雇用保険適用状況						雇用保険給付状況			
	一般・高年齢・短期雇用特例						基本手当等			
	適用 事業所	被保 険者	資 格 取 得	資 格 喪 失	うち 事業主 の都合	離職票 交 付	受給資 格決定	初 回 受給者	受給者 実人員	支給総額 (千円)
26年度平均	29,976	454,241	8,244	7,740	686	5,527	2,580	2,092	8,469	928,566
27年度平均	30,557	462,397	8,299	7,596	465	5,474	2,402	2,000	8,067	895,856
28年度平均	31,244	465,693	8,260	7,623	331	5,566	2,568	2,426	9,188	998,015
29年度平均	32,102	479,186	8,312	7,450	338	5,355	2,226	1,882	7,231	805,376
30年度平均	32,766	488,641	8,117	7,565	397	5,438	2,270	1,810	6,565	752,035
30年 3月	32,390	483,450	6,907	7,076	372	5,148	1,971	1,443	5,145	583,202
4月	32,518	479,997	12,879	16,304	742	12,392	3,958	1,733	5,364	579,936
5月	32,624	487,799	15,221	7,414	334	5,067	3,241	3,437	7,153	891,188
6月	32,709	489,712	8,720	6,890	357	5,028	2,151	1,620	6,476	724,508
7月	32,763	489,294	7,268	7,656	686	5,339	2,042	1,855	6,979	773,056
8月	32,823	489,251	6,642	6,581	278	4,813	2,187	1,990	7,174	856,218
9月	32,682	488,918	6,233	6,485	316	4,758	1,844	1,538	6,902	758,319
10月	32,719	489,160	7,919	7,634	451	5,499	2,468	1,822	7,147	833,794
11月	32,779	490,517	7,277	5,793	256	4,115	1,855	1,601	6,502	762,048
12月	32,820	490,540	6,281	5,988	297	3,739	1,563	1,418	6,213	634,081
31年 1月	32,873	489,447	6,274	7,353	352	5,260	2,116	1,765	6,678	841,688
2月	32,921	489,695	6,277	6,001	329	4,378	1,908	1,546	6,174	678,862
3月	<b>32,964</b>	<b>489,366</b>	<b>6,408</b>	<b>6,684</b>	<b>364</b>	<b>4,871</b>	<b>1,909</b>	<b>1,399</b>	<b>6,020</b>	<b>690,718</b>
前月比	0.1	▲ 0.1	2.1	11.4	10.6	11.3	0.1	▲ 9.5	▲ 2.5	1.7
前年同月比	1.8	1.2	▲ 7.2	▲ 5.5	▲ 2.2	▲ 5.4	▲ 3.1	▲ 3.0	17.0	18.4
熊 本	13,600	221,079	3,204	3,468	160	2,487	701	534	2,370	278,515
(上益城)	1,578	24,740	343	391	26	254	107	83	294	31,214
八 代	2,737	32,663	437	382	17	272	191	105	461	52,363
菊 池	4,382	73,733	889	901	65	642	283	198	876	100,893
玉 名	2,449	35,809	390	383	19	301	165	128	567	65,479
天 草	2,295	24,418	248	283	43	219	99	82	379	41,341
球 磨	1,714	21,292	212	227	11	179	81	78	283	29,575
宇 城	2,244	31,078	416	363	17	299	175	118	476	53,601
阿 蘇	1,183	13,077	151	162	3	112	55	34	141	17,057
水 俣	782	11,477	118	124	3	106	47	39	164	19,210
運輸支局	-	-	-	-	-	-	5	0	9	1,465

(注) 基本手当等：基本手当基本分(所定日数内) + 高年齢求職者給付  
 運輸支局：九州地方運輸局熊本運輸支局三角庁舎にて雇用保険受給手続



第1図 都道府県別有効求人倍率 全数 <季節調整値>

平成31年 3月 全国平均 1.63 倍

