



ひと、暮らし、みらいのために

厚生労働省 熊本労働局

Press Release

公表日 平成31年2月1日(金)

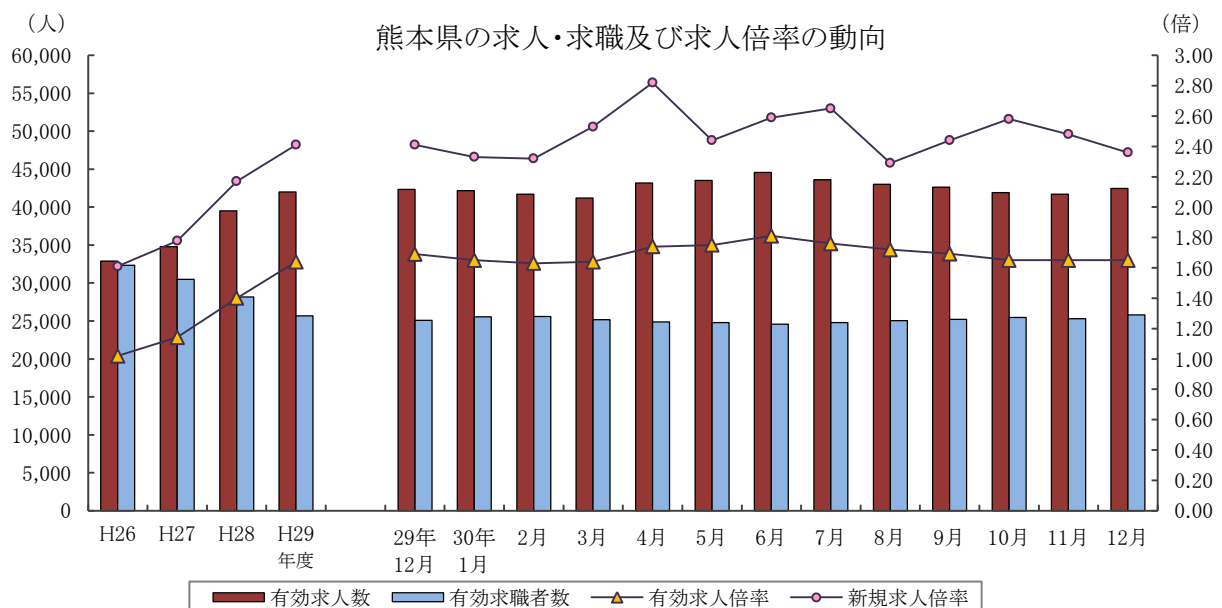
職業安定部 職業安定課

課長 西 邦彦  
地方労働市場情報官 甲斐 富美代

TEL:096-211-1703 FAX:096-323-3663

### 一般職業紹介状況（平成30年12月分）

- ❖ 平成30年12月の有効求人倍率は1.65倍で、前月と同水準。
- ❖ 平成30年12月の新規求人倍率は2.36倍で、前月に比べて0.12ポイント低下。



	有効求人人数	有効求職者数	有効求人倍率		新規求人倍率		完全失業率 (%)	完全失業者数 (万人)
	熊本県	熊本県	熊本県	全国	熊本県	全国	全国	全国
26年度	32,888	32,355	1.02	1.11	1.61	1.69	3.5	233
27年度	34,797	30,476	1.14	1.23	1.78	1.86	3.3	218
28年度	39,503	28,154	1.40	1.39	2.17	2.08	3.0	203
29年度	42,009	25,660	1.64	1.54	2.41	2.29	2.7	183
30年5月	43,517	24,809	1.75	1.60	2.44	2.34	2.2	158
6月	44,575	24,581	1.81	1.62	2.59	2.47	2.4	168
7月	43,594	24,807	1.76	1.63	2.65	2.42	2.5	172
8月	43,030	25,062	1.72	1.63	2.29	2.34	2.4	170
9月	42,647	25,193	1.69	1.64	2.44	2.50	2.3	162
10月	41,900	25,448	1.65	1.62	2.58	2.40	2.4	163
11月	41,714	25,293	1.65	1.63	2.48	2.40	2.5	168
12月	42,446	25,795	1.65	1.63	2.36	2.41	2.4	159

各年度は原数値(平均値)、各月は季節調整値、月次の完全失業者数は原数値  
 平成29年12月以前の季節調整値は新季節指数により改訂されている。  
 ※ 完全失業者率・失業者数は、「労働力調査」(総務省統計局)より引用

# I 労働市場の概況

## 【平成30年12月の県内の概況】

新規求職申込件数(原数値)は前年同月比7.7%減。2か月連続で減少しました。  
新規求人数(同)は同8.8%減。2か月連続で減少しました。主要産業では運輸業、郵便業、医療、福祉で増加し、建設業、製造業、卸売業、小売業、宿泊業、飲食サービス業、サービス業(他に分類されないもの)で減少しました。  
有効求人倍率(季節調整値)は、有効求人数(同)と有効求職者数(同)共に前月比で増加しましたが、増加率の差が僅かであったことから前月の水準を維持しました。

### ○求人倍率の動向

12月の有効求人数(季節調整値)は、前月比1.8%増の42,446人で、6か月ぶりで増加しました。  
一方、有効求職者数(同)は前月比2.0%増の25,795人で、2か月ぶりで増加しました。  
この結果、求職者1人当たりの有効求人数の割合を示す有効求人倍率(季節調整値)は、前月と同水準の1.65倍でした。  
正社員の有効求人倍率(原数値)は1.24倍で、前年同月より0.02ポイント上回りました。

### ○求人の動向

新規求人数(原数値)は前年同月比8.8%減の12,736人で、2か月連続で減少しました。  
うち、一般フルタイム求人は同7.1%減の8,325人で2か月連続で減少し、一般パートタイム求人は同11.9%減の4,411人で2か月連続で減少しました。  
これを主要産業別にみると、運輸業、郵便業(3.4%増)、医療、福祉(0.9%増)で増加し、建設業(13.8%減)、製造業(13.6%減)、卸売業、小売業(5.6%減)、宿泊業、飲食サービス業(24.5%減)、サービス業(他に分類されないもの)(6.8%減)で減少しました。

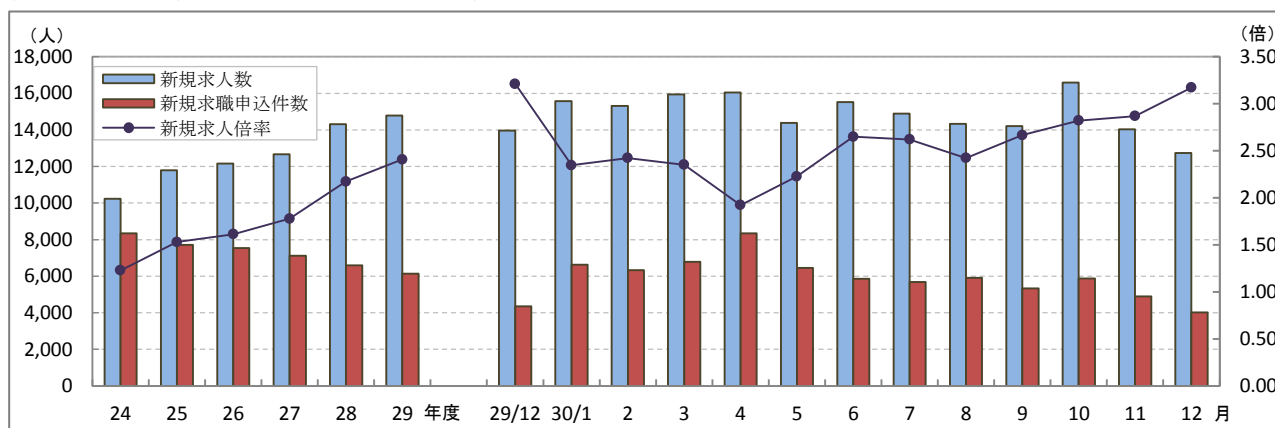
### ○求職の動向

新規求職申込件数(原数値)は、前年同月比7.7%減の4,016人で、2か月連続で減少しました。  
うち一般フルタイムは同10.0%減の2,696人で2か月連続の減少、一般パートタイムは同2.6%減の1,320人で2か月ぶりで減少となりました。  
新規常用求職者(パートを含む)を在職者か離職者かの態様別にみると、前年同月比で、在職者は14.0%減の1,167人で2か月連続で減少、離職者は3.2%減の2,478人で2か月ぶりの減少、無業者は14.8%減の333人で2か月連続で減少しました。  
また離職者のうち、事業主都合離職者は11.7%増の640人で5か月連続で増加、自己都合退職は9.4%減の1,692人で2か月ぶりで減少しました。  
新規常用求職者(パートを含む)全体では、7.7%減の3,978人で2か月連続の減少となりました。

### ○就職の動向

就職件数は前年同月比10.1%減の1,844人で、2か月連続で減少しました。  
新規求職者に対する就職件数の割合(就職率)は45.9%となり、前年同月を1.2ポイント下回りました。

## 新規求人数・新規求職申込件数及び新規求人倍率の年度別・月別推移(全数)



(注) 文中の正社員有効求人倍率は正社員の月間有効求人数をパートタイムを除く常用の月間有効求職者数で除して算出しているが、パートタイムを除く常用の有効求職者には派遣労働者や契約社員を希望する者も含まれるため、厳密な意味での正社員有効求人倍率より低い値となる。また、産業分類は、平成25年10月改定「日本標準産業分類」に基づくものである。(第5表産業別・規模別新規求人状況も同様である。)

第1表 職業紹介状況 総括

項目		30年 12月	30年 11月	29年 12月	前年同月比 (%・ポイント)	
全 数	① 新規求職申込件数	4,016	4,893	4,351	▲ 7.7	
	② 月間有効求職者数	原数値	22,457	24,021	21,969	2.2
		季節調整値	25,795	25,293	25,100	(前月比) 2.0
	③ 新規求人数	12,736	14,033	13,968	▲ 8.8	
	④ 月間有効求人数	原数値	40,859	42,507	41,160	▲ 0.7
		季節調整値	42,446	41,714	42,351	(前月比) 1.8
	⑤ 紹介件数	3,940	5,474	4,784	▲ 17.6	
	⑥ 就職件数	1,844	2,077	2,051	▲ 10.1	
	⑦ 有効求人倍率	原数値	1.82	1.77	1.87	▲ 0.05
		季節調整値	1.65	1.65	1.69	(前月比) 0.00
	⑧ 新規求人倍率	原数値	3.17	2.87	3.21	▲ 0.04
	⑨ 充足数	1,764	1,997	2,038	▲ 13.4	
	就職率 (⑥/①×100)	45.9	42.4	47.1	▲ 1.2	
充足率 (⑨/③×100)	13.9	14.2	14.6	▲ 0.7		
一 般 フ ル タ イ ム	① 新規求職申込件数	2,696	3,202	2,996	▲ 10.0	
	② 月間有効求職者数	13,905	14,778	13,860	0.3	
	③ 新規求人数	8,325	8,968	8,963	▲ 7.1	
	④ 月間有効求人数	26,446	27,325	26,702	▲ 0.96	
	⑤ 紹介件数	2,689	3,736	3,380	▲ 20.4	
	⑥ 就職件数	1,113	1,232	1,306	▲ 14.8	
	⑦ 充足数	1,072	1,173	1,296	▲ 17.3	
	就職率 (⑥/①×100)	41.3	38.5	43.6	▲ 2.3	
	充足率 (⑦/③×100)	12.9	13.1	14.5	▲ 1.6	
常 用	① 新規求職申込件数	2,664	3,197	2,960	▲ 10.0	
	② 月間有効求職者数	13,856	14,743	13,805	0.4	
	③ 新規求人数	6,618	7,699	7,036	▲ 5.9	
	④ 月間有効求人数	21,742	22,599	21,793	▲ 0.2	
	⑤ 就職件数	1,005	1,153	1,185	▲ 15.2	
一 般 パ ー ト タ イ ム	① 新規求職申込件数	1,320	1,691	1,355	▲ 2.6	
	② 月間有効求職者数	8,552	9,243	8,109	5.5	
	③ 新規求人数	4,411	5,065	5,005	▲ 11.9	
	④ 月間有効求人数	14,413	15,182	14,458	▲ 0.3	
	⑤ 就職件数	731	845	745	▲ 1.9	
	⑥ 充足数	692	824	742	▲ 6.7	
	就職率 (⑤/①×100)	55.4	50.0	55.0	0.4	
	充足率 (⑥/③×100)	15.7	16.3	14.8	0.9	
正 社 員	① 新規求人数	5,454	5,949	5,606	▲ 2.7	
	② 有効求人数	17,149	17,530	16,818	2.0	
	③ 紹介件数	2,076	2,829	2,572	▲ 19.3	
	④ 就職件数	833	931	973	▲ 14.4	
	⑤ 有効求人倍率	1.24	1.19	1.22	0.02	
	⑥ 充足数	802	903	969	▲ 17.2	

※ 常用には常用的パートタイムを含まない。 正社員有効求人倍率(正社員②/常用②)は原数値

第2表 安定所別有効求人倍率の推移 全数 <原数値>

年度	熊本	上益城	八代	菊池	玉名	天草	球磨	宇城	阿蘇	水俣	局計
25年度	0.90	0.71	0.84	1.21	0.83	0.74	0.63	0.86	1.11	0.85	0.90
26年度	0.99	0.81	1.02	1.42	0.87	0.76	0.77	1.06	1.14	0.96	1.02
27年度	1.18	0.84	1.12	1.45	0.97	0.85	0.91	1.21	1.09	1.13	1.14
28年度	1.52	1.19	1.38	1.59	1.16	0.95	1.14	1.63	1.08	1.18	1.40
29年度	1.86	1.73	1.54	1.64	1.28	1.12	1.33	1.69	1.49	1.36	1.64
29年 12月	2.17	2.07	1.57	1.94	1.40	1.41	1.53	1.68	1.85	1.68	1.87
30年 1月	2.02	2.03	1.54	1.84	1.45	1.27	1.49	1.81	1.67	1.62	1.80
2月	1.98	1.83	1.51	1.87	1.42	1.25	1.46	1.74	1.81	1.60	1.76
3月	1.91	1.85	1.58	1.80	1.37	1.22	1.44	1.62	1.68	1.57	1.71
4月	1.84	1.69	1.48	1.71	1.27	1.07	1.25	1.59	1.77	1.46	1.63
5月	1.82	1.63	1.42	1.66	1.22	1.04	1.22	1.53	1.81	1.51	1.59
6月	1.92	1.76	1.28	1.70	1.23	1.10	1.23	1.66	1.77	1.50	1.64
7月	1.91	1.78	1.26	1.68	1.30	1.12	1.39	1.68	1.74	1.30	1.65
8月	1.94	1.73	1.38	1.63	1.24	1.10	1.41	1.64	1.67	1.25	1.65
9月	1.99	1.60	1.41	1.57	1.23	1.11	1.44	1.56	1.71	1.36	1.65
10月	2.05	1.55	1.43	1.57	1.41	1.16	1.38	1.64	1.57	1.36	1.70
11月	2.08	1.67	1.51	1.62	1.51	1.25	1.47	1.74	1.77	1.51	1.77
12月	2.12	1.69	1.56	1.69	1.54	1.25	1.54	1.86	1.83	1.53	1.82

第3表 全国・九州・熊本県雇用情勢指数 全数

年度	完全失業率			有効求人倍率					新規求人倍率			就職率(%)		
	全国	失業者数 (万人)	熊本	全国	九州	熊本	うち一般パート		全国	九州	熊本	全国	九州	熊本
25年度	3.9	256	4.2	0.97	0.78	0.90	1.28	1.20	1.53	1.24	1.53	33.2	36.5	40.0
26年度	3.5	233	3.9	1.11	0.92	1.02	1.41	1.31	1.69	1.40	1.61	33.4	36.8	39.4
27年度	3.3	218	3.5	1.23	1.05	1.14	1.57	1.38	1.86	1.57	1.78	33.5	37.4	40.1
28年度	3.0	203	3.1	1.39	1.24	1.40	1.73	1.50	2.08	1.82	2.17	33.8	38.1	39.2
29年度	2.7	183	3.1	1.54	1.40	1.64	1.80	1.62	2.29	2.02	2.41	33.9	38.1	40.9
29年 12月	2.7	174	2.4	1.59	1.44	1.69	1.82	1.61	2.38	2.06	2.41	36.9	43.0	47.1
30年 1月	2.4	159	3.0	1.59	1.44	1.65	1.83	1.62	2.34	2.07	2.33	25.1	28.2	28.8
2月	2.5	166		1.58	1.43	1.63	1.81	1.61	2.30	1.98	2.32	31.7	35.1	38.7
3月	2.5	173	3.3	1.59	1.42	1.64	1.82	1.65	2.41	2.07	2.53	39.5	45.1	48.6
4月	2.5	180		1.59	1.45	1.74	1.80	1.65	2.37	2.15	2.82	29.0	32.7	31.5
5月	2.2	158		1.60	1.45	1.75	1.81	1.58	2.34	2.02	2.44	34.4	39.8	42.4
6月	2.4	168	2.5	1.62	1.49	1.81	1.82	1.61	2.47	2.19	2.59	37.0	41.4	42.8
7月	2.5	172		1.63	1.49	1.76	1.82	1.62	2.42	2.18	2.65	34.9	39.2	41.8
8月	2.4	170	2.5	1.63	1.48	1.72	1.83	1.57	2.34	2.01	2.29	31.7	34.6	36.1
9月	2.3	162		1.64	1.48	1.69	1.84	1.53	2.50	2.14	2.44	34.9	37.9	42.0
10月	2.4	163	—	1.62	1.45	1.65	1.81	1.50	2.40	2.12	2.58	33.3	37.9	42.2
11月	2.5	168		1.63	1.45	1.65	1.81	1.53	2.40	2.04	2.48	35.8	39.1	42.4
12月	2.4	159		1.63	1.45	1.65	1.80	1.52	2.41	2.07	2.36	36.8	41.7	45.9

各年度は原数値(平均値)、各月は季節調整値、月次の失業者数・就職率は原数値  
平成29年12月以前の季節調整値は新季節指数により改訂されている。

※ 完全失業者率・失業者数は、「労働力調査」(総務省統計局)より引用

※ 熊本の失業率はモデル推計値(年平均・四半期平均)

第4表 職業紹介状況 全数

	①	②	③	④	⑤	⑥		就職率 (⑥/①× 100) (%・ポイント)	
	新規求職 申込件数	月間有効 求職者数	新規 求人数	月間有効 求人数	紹介件数	就職件数	県外への 就職件数		雇用保険 受給者の 就職件数
25年度平均	7,717	34,989	11,796	31,486	12,079	3,088	293	791	40.0
26年度平均	7,543	32,355	12,161	32,888	10,451	2,971	274	759	39.4
27年度平均	7,124	30,476	12,663	34,797	9,188	2,854	272	736	40.1
28年度平均	6,591	28,154	14,317	39,503	7,381	2,583	252	660	39.2
29年度平均	6,144	25,660	14,790	42,009	6,578	2,513	233	672	40.9
29年12月	4,351	21,969	13,968	41,160	4,784	2,051	175	550	47.1
30年1月	6,634	23,060	15,563	41,420	6,451	1,911	172	545	28.8
2月	6,324	24,402	15,317	43,068	7,464	2,446	208	625	38.7
3月	6,782	25,839	15,943	44,269	8,045	3,294	252	768	48.6
4月	8,351	27,181	16,050	44,210	6,333	2,630	234	640	31.5
5月	6,458	27,330	14,384	43,582	6,710	2,737	274	831	42.4
6月	5,858	26,380	15,519	43,300	6,240	2,509	230	773	42.8
7月	5,680	25,688	14,886	42,273	5,589	2,372	210	681	41.8
8月	5,917	25,601	14,333	42,195	5,820	2,135	209	654	36.1
9月	5,329	25,087	14,206	41,453	5,881	2,236	180	680	42.0
10月	5,879	25,265	16,580	42,985	6,132	2,483	252	786	42.2
11月	4,893	24,021	14,033	42,507	5,474	2,077	199	665	42.4
12月	<b>4,016</b>	<b>22,457</b>	<b>12,736</b>	<b>40,859</b>	<b>3,940</b>	<b>1,844</b>	<b>191</b>	<b>507</b>	<b>45.9</b>
前年同月比	▲ 7.7	2.2	▲ 8.8	▲ 0.7	▲ 17.6	▲ 10.1	9.1	▲ 7.8	▲ 1.2
熊本	1,561	9,080	5,926	19,270	1,647	616	70	172	39.5
上益城	188	1,016	564	1,712	159	83	7	21	44.1
八代	326	1,890	921	2,956	349	177	9	53	54.3
菊池	510	3,130	1,719	5,305	472	261	15	68	51.2
玉名	391	2,018	925	3,111	393	193	45	55	49.4
天草	271	1,357	596	1,702	230	152	12	36	56.1
球磨	236	1,116	545	1,715	206	115	11	36	48.7
宇城	298	1,710	928	3,177	311	151	12	42	50.7
阿蘇	114	560	349	1,022	77	45	5	10	39.5
水俣	121	580	263	889	96	51	5	14	42.1

第5表 産業別・規模別新規求人状況

産業別・規模別	30年12月			30年11月	前年同月	対前年同月比
	一般フル	一般パート				
A・B 農・林・漁業	137	67	70	264	231	▲ 40.7
C 鉱業、採石業、砂利採取業	4	4	0	10	2	100.0
D 建設業	832	802	30	880	965	▲ 13.8
E 製造業	1,159	912	247	1,665	1,341	▲ 13.6
食料品製造業	229	131	98	351	252	▲ 9.1
飲料・たばこ・飼料製造業	33	24	9	31	24	37.5
繊維工業	44	33	11	60	52	▲ 15.4
木材・木製品製造業	38	29	9	84	30	26.7
家具・装備品製造業	10	10	0	8	11	▲ 9.1
パルプ・紙・紙加工品製造業	2	2	0	13	12	▲ 83.3
印刷・同関連業	32	29	3	67	52	▲ 38.5
化学工業	12	10	2	50	18	▲ 33.3
石油製品・石炭製品製造業	2	2	0	1	8	▲ 75.0
プラスチック製品製造業	69	56	13	47	58	19.0
ゴム製品製造業	11	11	0	9	18	▲ 38.9
窯業・土石製品製造業	51	46	5	97	65	▲ 21.5
鉄鋼業	12	12	0	11	7	71.4
非鉄金属製造業	2	2	0	11	5	▲ 60.0
金属製品製造業	93	85	8	150	109	▲ 14.7
はん用機械器具製造業	25	24	1	67	32	▲ 21.9
生産用機械器具製造業	32	26	6	81	55	▲ 41.8
業務用機械器具製造業	51	26	25	20	24	112.5
電子部品・デバイス・電子回路製造業	113	105	8	173	169	▲ 33.1
電気機械器具製造業	171	134	37	219	169	1.2
情報通信機械器具製造業	20	14	6	19	5	300.0
輸送用機械器具製造業	83	80	3	69	153	▲ 45.8
その他の製造業	24	21	3	27	13	84.6
F 電気・ガス・熱供給・水道業	2	2	0	3	7	▲ 71.4
G 情報通信業	158	125	33	286	150	5.3
H 運輸業、郵便業	483	415	68	613	467	3.4
I 卸売業、小売業	1,306	657	649	1,469	1,384	▲ 5.6
J 金融業、保険業	40	32	8	69	59	▲ 32.2
K 不動産業、物品賃貸業	300	257	43	123	161	86.3
L 学術研究、専門・技術サービス業	164	110	54	300	235	▲ 30.2
M 宿泊業、飲食サービス業	893	379	514	1,059	1,182	▲ 24.5
N 生活関連サービス業、娯楽業	498	252	246	511	691	▲ 27.9
O 教育、学習支援業	150	65	85	126	148	1.4
P 医療、福祉	3,841	2,261	1,580	4,017	3,807	0.9
Q 複合サービス事業	119	74	45	67	114	4.4
R サービス業(他に分類されないもの)	2,450	1,865	585	2,296	2,628	▲ 6.8
S・T 公務・その他	200	46	154	275	396	▲ 49.5
合 計	12,736	8,325	4,411	14,033	13,968	▲ 8.8
29人以下	8,592	5,619	2,973	9,085	9,371	▲ 8.3
30～99人	2,776	1,790	986	3,150	2,971	▲ 6.6
100～299人	1,033	689	344	1,226	1,147	▲ 9.9
300～499人	198	127	71	255	215	▲ 7.9
500～999人	120	89	31	295	172	▲ 30.2
1,000人以上	17	11	6	22	92	▲ 81.5

主要産業における対前年同月比の推移

		7月	8月	9月	10月	11月	12月
主要産業別	D 建設業	3.9	▲ 6.9	▲ 6.3	▲ 8.1	▲ 13.5	▲ 13.8
	E 製造業	8.2	4.8	▲ 11.4	▲ 7.3	16.4	▲ 13.6
	H 運輸業、郵便業	26.7	▲ 12.8	▲ 5.6	22.9	▲ 1.0	3.4
	I 卸売業、小売業	▲ 2.2	▲ 15.6	▲ 6.5	▲ 1.5	▲ 10.5	▲ 5.6
	M 宿泊業、飲食サービス業	▲ 12.1	▲ 3.3	▲ 9.9	3.6	23.7	▲ 24.5
	P 医療、福祉	17.0	0.6	5.6	11.7	6.2	0.9
	R サービス業(他に分類されないもの)	16.9	22.7	▲ 4.8	25.2	▲ 7.4	▲ 6.8
産業別合計(求人合計)		10.5	▲ 2.2	▲ 5.1	9.8	▲ 0.5	▲ 8.8

第6表 雇用保険適用給付状況 総括

	雇用保険適用状況						雇用保険給付状況			
	一般・高年齢・短期雇用特例						基本手当等			
	適用 事業所	被保 険者	資 格 取 得	資 格 喪 失	うち 事業主 の都合	離職票 交 付	受給資 格決定	初 回 受給者	受給者 実人員	支給総額 (千円)
25年度平均	29,788	450,506	8,067	7,599	562	5,438	2,546	2,108	9,380	1,038,770
26年度平均	29,976	454,241	8,244	7,740	686	5,527	2,580	2,092	8,469	928,566
27年度平均	30,557	462,397	8,299	7,596	465	5,474	2,402	2,000	8,067	895,856
28年度平均	31,244	465,693	8,260	7,623	331	5,566	2,568	2,426	9,188	998,015
29年度平均	32,102	479,186	8,312	7,450	338	5,355	2,226	1,882	7,231	805,376
29年 12月	32,219	483,769	6,160	5,989	203	3,654	1,409	1,303	6,430	657,524
30年 1月	32,270	482,999	6,140	7,011	365	5,212	2,062	980	5,982	747,447
2月	32,330	483,593	6,258	5,658	235	4,088	1,881	1,307	5,294	568,445
3月	32,390	483,450	6,907	7,076	372	5,148	1,971	1,443	5,145	583,202
4月	32,518	479,997	12,879	16,304	742	12,392	3,958	1,733	5,364	579,936
5月	32,624	487,799	15,221	7,414	334	5,067	3,241	3,437	7,153	891,188
6月	32,709	489,712	8,720	6,890	357	5,028	2,151	1,620	6,476	724,508
7月	32,763	489,294	7,268	7,656	686	5,339	2,042	1,855	6,979	773,056
8月	32,823	489,251	6,642	6,581	278	4,813	2,187	1,990	7,174	856,218
9月	32,682	488,918	6,233	6,485	316	4,758	1,844	1,538	6,902	758,319
10月	32,719	489,160	7,919	7,634	451	5,499	2,468	1,822	7,147	833,794
11月	32,779	490,517	7,277	5,793	256	4,115	1,855	1,601	6,502	762,048
12月	<b>32,820</b>	<b>490,540</b>	<b>6,281</b>	<b>5,988</b>	<b>297</b>	<b>3,739</b>	<b>1,563</b>	<b>1,418</b>	<b>6,213</b>	<b>634,081</b>
前月比	0.1	0.0	▲ 13.7	3.4	16.0	▲ 9.1	▲ 15.7	▲ 11.4	▲ 4.4	▲ 16.8
前年同月比	1.9	1.4	2.0	▲ 0.0	46.3	2.3	10.9	8.8	▲ 3.4	▲ 3.6
熊 本	13,503	221,693	3,289	3,412	114	1,868	575	550	2,498	258,884
(上益城)	1,564	24,932	248	234	20	193	83	77	287	29,728
八 代	2,726	32,684	440	339	29	218	132	115	513	50,296
菊 池	4,382	74,042	1,006	822	46	559	245	213	911	96,491
玉 名	2,444	35,658	336	320	16	232	139	124	530	54,071
天 草	2,292	24,484	224	212	24	155	98	84	380	35,527
球 磨	1,713	21,291	215	178	11	152	80	57	297	29,148
宇 城	2,229	31,135	327	252	21	190	109	116	486	47,332
阿 蘇	1,184	13,122	117	127	8	85	60	44	150	17,177
水 俣	783	11,499	79	92	8	87	40	32	143	12,982
運輸支局	-	-	-	-	-	-	2	6	18	2,440

(注) 基本手当等：基本手当基本分(所定日数内) + 高年齢求職者給付  
 運輸支局：九州地方運輸局熊本運輸支局三角庁舎にて雇用保険受給手続



第1図 都道府県別有効求人倍率 全数 <季節調整値>

平成30年 12月 全国平均 1.63 倍

