



ひと、くらし、みらいのために

厚生労働省 熊本労働局

Press Release

公表日 平成30年6月29日(金)

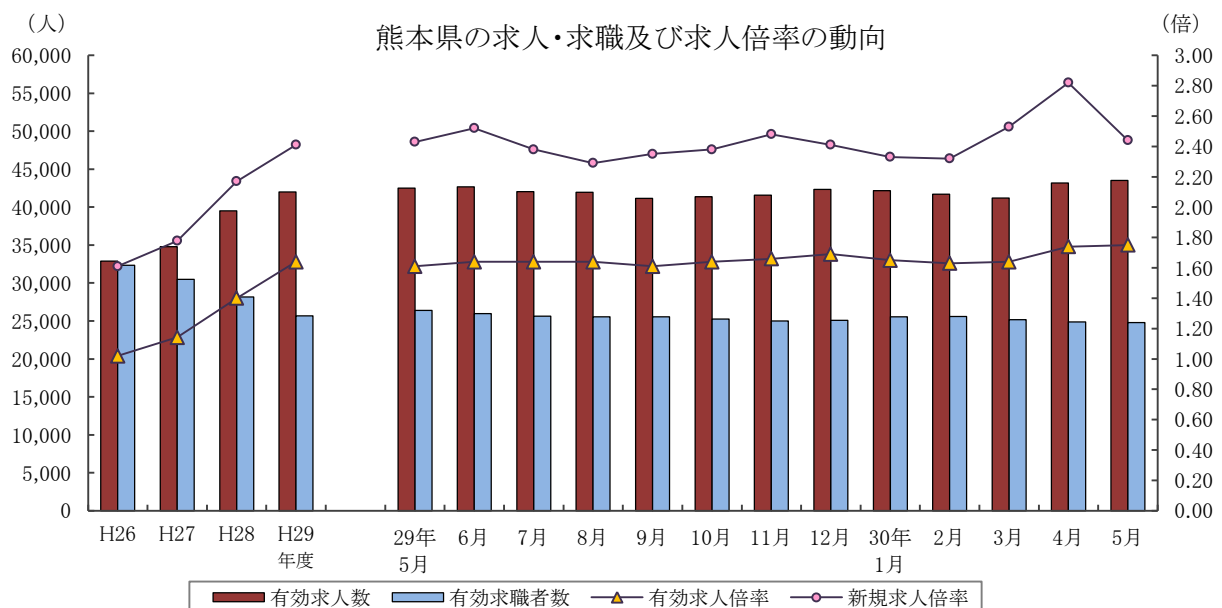
職業安定部 職業安定課

課長 西 邦彦
地方労働市場情報官 甲斐 富美代

TEL:096-211-1703 FAX:096-323-3663

一般職業紹介状況（平成30年5月分）

- ❖ 平成30年5月の有効求人倍率は1.75倍で、前月に比べて0.01ポイント上昇。
- ❖ 平成30年5月の新規求人倍率は2.44倍で、前月に比べて0.38ポイント低下。



	有効求人人数	有効求職者数	有効求人倍率		新規求人倍率		完全失業率 (%)	完全失業者数 (万人)
	熊本県	熊本県	熊本県	全国	熊本県	全国	全国	全国
26年度	32,888	32,355	1.02	1.11	1.61	1.69	3.5	233
27年度	34,797	30,476	1.14	1.23	1.78	1.86	3.3	218
28年度	39,503	28,154	1.40	1.39	2.17	2.08	3.0	203
29年度	42,009	25,660	1.64	1.54	2.41	2.29	2.7	183
29年 10月	41,362	25,243	1.64	1.55	2.38	2.35	2.8	181
11月	41,595	24,988	1.66	1.56	2.48	2.34	2.7	178
12月	42,351	25,100	1.69	1.59	2.41	2.38	2.7	174
30年 1月	42,179	25,548	1.65	1.59	2.33	2.34	2.4	159
2月	41,692	25,595	1.63	1.58	2.32	2.30	2.5	166
3月	41,215	25,155	1.64	1.59	2.53	2.41	2.5	173
4月	43,170	24,880	1.74	1.59	2.82	2.37	2.5	180
5月	43,517	24,809	1.75	1.60	2.44	2.34	2.2	158

各年度は原数値(平均値)、各月は季節調整値、月次の完全失業者数は原数値
 平成29年12月以前の季節調整値は新季節指数により改訂されている。
 ※ 完全失業者率・失業者数は、「労働力調査」(総務省統計局)より引用

I 労働市場の概況

【平成30年5月の県内の概況】

新規求職申込件数(原数値)は前年同月比1.6%減。7か月連続で減少しました。
新規求人数(同)は同1.2%増。2か月連続で増加しました。主要産業では製造業、卸売業、小売業及びサービス業(他に分類されないもの)で増加、建設業、運輸業、郵便業、宿泊業、飲食サービス業、医療、福祉で減少しました。
有効求人倍率(季節調整値)は、有効求人数(同)が前月より増加した一方、有効求職者数(同)は前月より減少しましたので、前月を上回りました。

○求人倍率の動向

5月の有効求人数(季節調整値)は、前月比0.8%増の43,517人で、2か月連続で増加しました。
一方、有効求職者数(同)は前月比0.3%減の24,809人で3か月連続で減少しました。

この結果、求職者1人当たりの有効求人数の割合を示す有効求人倍率(季節調整値)は、前月から0.01ポイント上昇し1.75倍となり、3か月連続で前月の水準を上回りました。

正社員の有効求人倍率(原数値)は1.07倍で、前年同月より0.14ポイント上回りました。

○求人の動向

新規求人数(原数値)は前年同月比1.2%増の14,384人で、2か月連続で増加となりました。

うち、一般フルタイム求人は同7.6%増の9,416人で2か月連続で増加、一般パートタイム求人は同9.1%減の4,968人で2か月ぶりに減少となりました。

これを主要産業別にみると、製造業(11.4%増)、卸売業、小売業(1.4%増)、サービス業(他に分類されないもの)(28.1%増)で増加し、建設業(11.6%減)、運輸業、郵便業(25.2%減)、宿泊業、飲食サービス業(1.3%減)及び医療、福祉(0.6%減)で減少しました。

○求職の動向

新規求職申込件数(原数値)は、前年同月比1.6%減の6,458人で、7か月連続で減少しました。

うち一般フルタイムは同6.1%減の3,922人で13か月連続の減少、一般パートタイムは同6.1%増の2,536人で3か月連続の増加となりました。

新規常用求職者(パートを含む)を在職者か離職者かの態様別にみると、前年同月比で、在職者は2.7%増の1,503人で4か月ぶりの増加、離職者は4.3%減の4,252人で7か月連続の減少、無業者は4.5%増の667人で6か月ぶりで増加しました。

また離職者のうち、事業主都合離職者は2.5%減の1,028人で3か月ぶりの減少、自己都合退職は5.1%減の2,995人で5か月連続で減少しました。

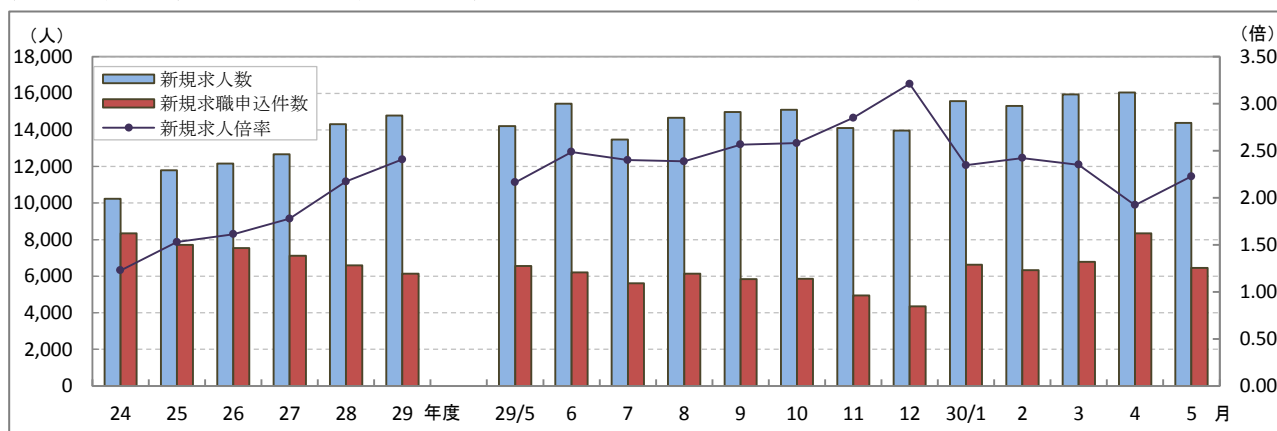
新規常用求職者(パートを含む)全体では、1.8%減の6,422人で7か月連続の減少となりました。

○就職の動向

就職件数は前年同月比1.2%減の2,737人で、10か月連続で減少しました。

新規求職者に対する就職件数の割合(就職率)は42.4%となり、前年同月を0.2ポイント上回りました。

新規求人数・新規求職申込件数及び新規求人倍率の年度別・月別推移(全数)



(注) 文中の正社員有効求人倍率は正社員の月間有効求人数をパートタイムを除く常用の月間有効求職者数で除して算出しているが、パートタイムを除く常用の有効求職者には派遣労働者や契約社員を希望する者も含まれるため、厳密な意味での正社員有効求人倍率より低い値となる。また、産業分類は、平成25年10月改定「日本標準産業分類」に基づくものである。(第5表産業別・規模別新規求人状況も同様である。)

第1表 職業紹介状況 総括

項目		30年 5月	30年 4月	29年 5月	前年同月比 (%・ポイント)	
全 数	① 新規求職申込件数	6,458	8,351	6,566	▲ 1.6	
	② 月間有効求職者数	原数値	27,330	27,181	28,831	▲ 5.2
		季節調整値	24,809	24,880	26,374	(前月比)▲ 0.3
	③ 新規求人数	14,384	16,050	14,212	1.2	
	④ 月間有効求人数	原数値	43,582	44,210	42,079	3.6
		季節調整値	43,517	43,170	42,518	(前月比) 0.8
	⑤ 紹介件数	6,710	6,333	7,075	▲ 5.2	
	⑥ 就職件数	2,737	2,630	2,771	▲ 1.2	
	⑦ 有効求人倍率	原数値	1.59	1.63	1.46	0.13
		季節調整値	1.75	1.74	1.61	(前月比) 0.01
	⑧ 新規求人倍率	原数値	2.23	1.92	2.16	0.07
	⑨ 充足数	2,655	2,610	2,756	▲ 3.7	
	就職率 (⑥/①×100)	42.4	31.5	42.2	0.2	
充足率 (⑨/③×100)	18.5	16.3	19.4	▲ 0.9		
一 般 フ ル タ イ ム	① 新規求職申込件数	3,922	4,960	4,176	▲ 6.1	
	② 月間有効求職者数	16,499	16,711	18,083	▲ 8.8	
	③ 新規求人数	9,416	10,283	8,747	7.6	
	④ 月間有効求人数	28,003	28,030	26,210	6.8	
	⑤ 紹介件数	4,396	4,196	4,808	▲ 8.6	
	⑥ 就職件数	1,655	1,599	1,667	▲ 0.7	
	⑦ 充足数	1,591	1,592	1,641	▲ 3.0	
	就職率 (⑥/①×100)	42.2	32.2	39.9	2.3	
	充足率 (⑦/③×100)	16.9	15.5	18.8	▲ 1.9	
常 用	① 新規求職申込件数	3,891	4,947	4,159	▲ 6.4	
	② 月間有効求職者数	16,444	16,655	18,039	▲ 8.8	
	③ 新規求人数	7,845	8,326	7,559	3.8	
	④ 月間有効求人数	22,695	22,812	22,286	1.8	
	⑤ 就職件数	1,560	1,514	1,572	▲ 0.8	
一 般 パ ー ト タ イ ム	① 新規求職申込件数	2,536	3,391	2,390	6.1	
	② 月間有効求職者数	10,831	10,470	10,748	0.8	
	③ 新規求人数	4,968	5,767	5,465	▲ 9.1	
	④ 月間有効求人数	15,579	16,180	15,869	▲ 1.8	
	⑤ 就職件数	1,082	1,031	1,104	▲ 2.0	
	⑥ 充足数	1,064	1,018	1,115	▲ 4.6	
	就職率 (⑤/①×100)	42.7	30.4	46.2	▲ 3.5	
	充足率 (⑥/③×100)	21.4	17.7	20.4	1.0	
正 社 員	① 新規求人数	5,901	6,520	5,717	3.2	
	② 有効求人数	17,629	17,874	16,816	4.8	
	③ 紹介件数	3,327	3,149	3,591	▲ 7.4	
	④ 就職件数	1,248	1,198	1,198	4.2	
	⑤ 有効求人倍率	1.07	1.07	0.93	0.14	
	⑥ 充足数	1,195	1,199	1,183	1.0	

※ 常用には常用的パートタイムを含まない。 正社員有効求人倍率(正社員②/常用②)は原数値

第2表 安定所別有効求人倍率の推移 全数 <原数値>

年度	熊本	上益城	八代	菊池	玉名	天草	球磨	宇城	阿蘇	水俣	局計
25年度	0.90	0.71	0.84	1.21	0.83	0.74	0.63	0.86	1.11	0.85	0.90
26年度	0.99	0.81	1.02	1.42	0.87	0.76	0.77	1.06	1.14	0.96	1.02
27年度	1.18	0.84	1.12	1.45	0.97	0.85	0.91	1.21	1.09	1.13	1.14
28年度	1.52	1.19	1.38	1.59	1.16	0.95	1.14	1.63	1.08	1.18	1.40
29年度	1.86	1.73	1.54	1.64	1.28	1.12	1.33	1.69	1.49	1.36	1.64
29年 5月	1.59	1.51	1.59	1.31	1.15	1.02	1.24	1.82	1.30	1.20	1.46
6月	1.65	1.46	1.42	1.39	1.17	0.99	1.20	1.89	1.29	1.27	1.48
7月	1.77	1.61	1.44	1.46	1.17	0.95	1.17	1.74	1.37	1.16	1.53
8月	1.85	1.62	1.66	1.58	1.15	0.93	1.19	1.61	1.42	1.18	1.58
9月	1.88	1.70	1.57	1.60	1.25	1.05	1.19	1.43	1.45	1.19	1.60
10月	1.99	1.78	1.56	1.71	1.29	1.16	1.32	1.49	1.57	1.43	1.69
11月	2.09	1.94	1.52	1.85	1.37	1.27	1.46	1.58	1.64	1.57	1.79
12月	2.17	2.07	1.57	1.94	1.40	1.41	1.53	1.68	1.85	1.68	1.87
30年 1月	2.02	2.03	1.54	1.84	1.45	1.27	1.49	1.81	1.67	1.62	1.80
2月	1.98	1.83	1.51	1.87	1.42	1.25	1.46	1.74	1.81	1.60	1.76
3月	1.91	1.85	1.58	1.80	1.37	1.22	1.44	1.62	1.68	1.57	1.71
4月	1.84	1.69	1.48	1.71	1.27	1.07	1.25	1.59	1.77	1.46	1.63
5月	1.82	1.63	1.42	1.66	1.22	1.04	1.22	1.53	1.81	1.51	1.59

第3表 全国・九州・熊本県雇用情勢指数 全数

年度	完全失業率			有効求人倍率					新規求人倍率			就職率(%)		
	全国	失業者数 (万人)	熊本	全国	九州	熊本	うち一般パート		全国	九州	熊本	全国	九州	熊本
25年度	3.9	256	4.2	0.97	0.78	0.90	1.28	1.20	1.53	1.24	1.53	33.2	36.5	40.0
26年度	3.5	233	3.9	1.11	0.92	1.02	1.41	1.31	1.69	1.40	1.61	33.4	36.8	39.4
27年度	3.3	218	3.5	1.23	1.05	1.14	1.57	1.38	1.86	1.57	1.78	33.5	37.4	40.1
28年度	3.0	203	3.2	1.39	1.24	1.40	1.73	1.50	2.08	1.82	2.17	33.8	38.1	39.2
29年度	2.7	183	3.1	1.54	1.40	1.64	1.80	1.62	2.29	2.02	2.41	33.9	38.1	40.9
29年 5月	3.0	210	3.7	1.49	1.35	1.61	1.78	1.63	2.28	1.98	2.43	34.6	39.5	42.2
6月	2.8	192		1.50	1.37	1.64	1.79	1.64	2.24	2.00	2.52	37.1	42.4	46.0
7月	2.8	191		1.51	1.38	1.64	1.79	1.68	2.26	2.01	2.38	35.7	39.7	43.3
8月	2.8	189	2.9	1.52	1.39	1.64	1.79	1.65	2.22	1.94	2.29	32.1	35.7	38.2
9月	2.8	190		1.53	1.39	1.61	1.79	1.55	2.27	2.00	2.35	34.9	39.0	44.6
10月	2.8	181		1.55	1.40	1.64	1.80	1.54	2.35	2.06	2.38	35.6	39.5	42.0
11月	2.7	178	2.5	1.56	1.42	1.66	1.81	1.56	2.34	2.07	2.48	36.4	41.1	44.5
12月	2.7	174		1.59	1.44	1.69	1.82	1.61	2.38	2.06	2.41	36.9	43.0	47.1
30年 1月	2.4	159		1.59	1.44	1.65	1.83	1.62	2.34	2.07	2.33	25.1	28.2	28.8
2月	2.5	166	3.0	1.58	1.43	1.63	1.81	1.61	2.30	1.98	2.32	31.7	35.1	38.7
3月	2.5	173		1.59	1.42	1.64	1.82	1.65	2.41	2.07	2.53	39.5	45.1	48.6
4月	2.5	180		1.59	1.45	1.74	1.80	1.65	2.37	2.15	2.82	29.0	32.7	31.5
5月	2.2	158		1.60	1.45	1.75	1.81	1.58	2.34	2.02	2.44	34.4	39.8	42.4

各年度は原数値(平均値)、各月は季節調整値、月次の失業者数・就職率は原数値
平成29年12月以前の季節調整値は新季節指数により改訂されている。

※ 完全失業者率・失業者数は、「労働力調査」(総務省統計局)より引用

※ 熊本の失業率はモデル推計値(年平均)

第4表 職業紹介状況 全数

	①	②	③	④	⑤	⑥		就職率 (⑥/①× 100) (%・ポイント)	
	新規求職 申込件数	月間有効 求職者数	新規 求人数	月間有効 求人数	紹介件数	就職件数	県外への 就職件数		雇用保険 受給者の 就職件数
25年度平均	7,717	34,989	11,796	31,486	12,079	3,088	293	791	40.0
26年度平均	7,543	32,355	12,161	32,888	10,451	2,971	274	759	39.4
27年度平均	7,124	30,476	12,663	34,797	9,188	2,854	272	736	40.1
28年度平均	6,591	28,154	14,317	39,503	7,381	2,583	252	660	39.2
29年度平均	6,144	25,660	14,790	42,009	6,578	2,513	233	672	40.9
29年 5月	6,566	28,831	14,212	42,079	7,075	2,771	226	748	42.2
6月	6,202	28,177	15,429	41,727	7,263	2,854	296	885	46.0
7月	5,610	26,365	13,469	40,261	6,099	2,427	240	659	43.3
8月	6,140	25,997	14,659	41,123	6,497	2,346	235	719	38.2
9月	5,833	25,632	14,970	40,991	6,300	2,604	259	681	44.6
10月	5,852	25,001	15,105	42,320	6,156	2,457	272	678	42.0
11月	4,949	23,505	14,105	42,043	5,528	2,203	216	625	44.5
12月	4,351	21,969	13,968	41,160	4,784	2,051	175	550	47.1
30年 1月	6,634	23,060	15,563	41,420	6,451	1,911	172	545	28.8
2月	6,324	24,402	15,317	43,068	7,464	2,446	208	625	38.7
3月	6,782	25,839	15,943	44,269	8,045	3,294	252	768	48.6
4月	8,351	27,181	16,050	44,210	6,333	2,630	234	640	31.5
5月	6,458	27,330	14,384	43,582	6,710	2,737	274	831	42.4
前年同月比	▲ 1.6	▲ 5.2	1.2	3.6	▲ 5.2	▲ 1.2	21.2	11.1	0.2
熊 本	2,617	11,275	6,744	20,567	2,627	823	82	257	31.4
上益城	265	1,161	522	1,893	222	101	6	33	38.1
八 代	562	2,353	928	3,335	703	310	44	90	55.2
菊 池	832	3,571	2,240	5,918	818	355	24	110	42.7
玉 名	628	2,513	1,034	3,057	673	300	64	90	47.8
天 草	380	1,647	547	1,715	371	211	12	67	55.5
球 磨	347	1,404	631	1,712	412	186	13	72	53.6
宇 城	508	2,100	988	3,221	567	255	16	71	50.2
阿 蘇	139	637	404	1,154	145	98	4	22	70.5
水 俣	180	669	346	1,010	172	98	9	19	54.4

第5表 産業別・規模別新規求人状況

産業別・規模別	30年5月			30年4月	前年同月	対前年同月比
	一般フル	一般パート				
A・B 農・林・漁業	166	112	54	204	185	▲ 10.3
C 鉱業、採石業、砂利採取業	7	6	1	6	15	▲ 53.3
D 建設業	975	930	45	1,186	1,103	▲ 11.6
E 製造業	1,545	1,124	421	1,594	1,387	11.4
食料品製造業	314	164	150	300	358	▲ 12.3
飲料・たばこ・飼料製造業	69	59	10	37	21	228.6
繊維工業	78	54	24	60	46	69.6
木材・木製品製造業	74	72	2	54	27	174.1
家具・装備品製造業	4	4	0	5	6	▲ 33.3
パルプ・紙・紙加工品製造業	8	6	2	4	8	0.0
印刷・同関連業	31	18	13	45	57	▲ 45.6
化学工業	38	17	21	26	11	245.5
石油製品・石炭製品製造業	2	2	0	8	4	▲ 50.0
プラスチック製品製造業	74	63	11	43	53	39.6
ゴム製品製造業	14	5	9	7	12	16.7
窯業・土石製品製造業	64	45	19	39	71	▲ 9.9
鉄鋼業	8	7	1	16	11	▲ 27.3
非鉄金属製造業	1	1	0	4	0	—
金属製品製造業	110	107	3	155	93	18.3
はん用機械器具製造業	72	40	32	38	46	56.5
生産用機械器具製造業	73	53	20	125	51	43.1
業務用機械器具製造業	24	18	6	4	19	26.3
電子部品・デバイス・電子回路製造業	149	113	36	167	147	1.4
電気機械器具製造業	238	197	41	255	204	16.7
情報通信機械器具製造業	17	15	2	37	7	142.9
輸送用機械器具製造業	56	47	9	111	81	▲ 30.9
その他の製造業	27	17	10	54	54	▲ 50.0
F 電気・ガス・熱供給・水道業	8	8	0	8	4	100.0
G 情報通信業	218	181	37	273	255	▲ 14.5
H 運輸業、郵便業	525	434	91	742	702	▲ 25.2
I 卸売業、小売業	1,844	940	904	1,766	1,819	1.4
J 金融業、保険業	60	48	12	65	59	1.7
K 不動産業、物品賃貸業	148	109	39	135	172	▲ 14.0
L 学術研究、専門・技術サービス業	309	207	102	283	333	▲ 7.2
M 宿泊業、飲食サービス業	913	447	466	1,286	925	▲ 1.3
N 生活関連サービス業、娯楽業	610	328	282	664	633	▲ 3.6
O 教育、学習支援業	114	46	68	194	130	▲ 12.3
P 医療、福祉	3,819	2,279	1,540	4,194	3,841	▲ 0.6
Q 複合サービス事業	62	35	27	360	123	▲ 49.6
R サービス業(他に分類されないもの)	2,856	2,115	741	2,910	2,230	28.1
S・T 公務・その他	205	67	138	180	296	▲ 30.7
合 計	14,384	9,416	4,968	16,050	14,212	1.2
29人以下	9,819	6,367	3,452	10,805	9,568	2.6
30～99人	3,017	1,941	1,076	3,455	2,970	1.6
100～299人	1,071	791	280	1,192	1,154	▲ 7.2
300～499人	252	168	84	334	238	5.9
500～999人	201	132	69	188	256	▲ 21.5
1,000人以上	24	17	7	76	26	▲ 7.7

主要産業における対前年同月比の推移

		12月	30年1月	2月	3月	4月	5月
主要産業別	D 建設業	▲ 7.5	▲ 2.8	▲ 16.1	▲ 30.5	1.7	▲ 11.6
	E 製造業	2.8	14.4	▲ 6.6	▲ 3.5	12.9	11.4
	H 運輸業、郵便業	15.6	21.3	▲ 0.7	9.6	38.7	▲ 25.2
	I 卸売業、小売業	▲ 16.8	▲ 7.3	▲ 2.8	▲ 12.1	▲ 11.2	1.4
	M 宿泊業、飲食サービス業	0.7	▲ 11.1	▲ 24.7	▲ 12.3	0.5	▲ 1.3
	P 医療、福祉	11.7	6.4	▲ 2.7	7.6	14.2	▲ 0.6
	R サービス業(他に分類されないもの)	17.4	▲ 10.9	2.9	19.8	5.2	28.1
産業別合計(求人合計)		3.6	1.4	▲ 7.1	▲ 2.9	8.9	1.2

第6表 雇用保険適用給付状況 総括

	雇用保険適用状況						雇用保険給付状況			
	一般・高年齢・短期雇用特例						基本手当等			
	適用 事業所	被保 険者	資 格 取 得	資 格 喪 失	うち 事業主 の都合	離職票 交 付	受給資 格決定	初 回 受給者	受給者 実人員	支給総額 (千円)
25年度平均	29,788	450,506	8,067	7,599	562	5,438	2,546	2,108	9,380	1,038,770
26年度平均	29,976	454,241	8,244	7,740	686	5,527	2,580	2,092	8,469	928,566
27年度平均	30,557	462,397	8,299	7,596	465	5,474	2,402	2,000	8,067	895,856
28年度平均	31,244	465,693	8,260	7,623	331	5,566	2,568	2,426	9,188	998,015
29年度平均	32,102	479,186	8,312	7,450	338	5,355	2,226	1,882	7,231	805,376
29年 5月	31,873	475,725	15,725	7,285	336	4,994	3,404	3,515	8,897	984,039
6月	31,972	477,797	9,416	7,333	330	5,158	2,187	2,649	8,883	991,869
7月	32,054	478,061	7,267	6,842	337	4,882	1,921	1,803	8,520	890,883
8月	32,150	478,315	6,834	6,505	219	4,665	2,019	2,049	8,480	1,053,457
9月	31,997	478,760	6,884	6,447	219	4,683	2,040	1,638	7,638	832,713
10月	32,076	478,939	7,863	7,607	344	5,319	2,206	1,853	7,410	810,936
11月	32,143	481,520	8,179	5,558	266	3,961	1,810	1,933	6,936	796,496
12月	32,219	483,769	6,160	5,989	203	3,654	1,409	1,303	6,430	657,524
30年 1月	32,270	482,999	6,140	7,011	365	5,212	2,062	980	5,982	747,447
2月	32,330	483,593	6,258	5,658	235	4,088	1,881	1,307	5,294	568,445
3月	32,390	483,450	6,907	7,076	372	5,148	1,971	1,443	5,145	583,202
4月	32,518	479,997	12,879	16,304	742	12,392	3,958	1,733	5,364	579,936
5月	32,624	487,799	15,221	7,414	334	5,067	3,241	3,437	7,153	891,188
前年同月比	2.4	2.5	▲ 3.2	1.8	▲ 0.6	1.5	▲ 4.8	▲ 2.2	▲ 19.6	▲ 9.4
熊 本	13,419	219,807	8,853	3,633	127	2,505	1,220	1,325	2,759	343,189
(上益城)	1,557	24,973	561	357	18	224	190	149	311	40,882
八 代	2,719	32,610	837	502	13	354	226	275	589	72,376
菊 池	4,335	73,427	1,822	975	62	619	484	460	1,025	131,882
玉 名	2,428	35,890	842	524	32	336	272	303	636	79,870
天 草	2,287	24,296	525	345	35	259	244	265	501	61,778
球 磨	1,710	21,205	453	277	11	192	168	189	399	46,228
宇 城	2,195	30,949	734	446	23	340	267	276	572	67,233
阿 蘇	1,184	12,973	380	202	5	113	75	99	167	22,102
水 俣	790	11,669	214	153	8	125	84	86	177	22,916
運輸支局	-	-	-	-	-	-	11	10	17	2,726

(注) 基本手当等：基本手当基本分(所定日数内) + 高年齢求職者給付
 運輸支局：九州地方運輸局熊本運輸支局三角庁舎にて雇用保険受給手続

第1図 都道府県別有効求人倍率 全数 <季節調整値>

平成30年 5月 全国平均 1.60 倍

