



ひと、くらし、みらいのために

厚生労働省 熊本労働局

Press Release

公表日 平成30年4月27日(金)

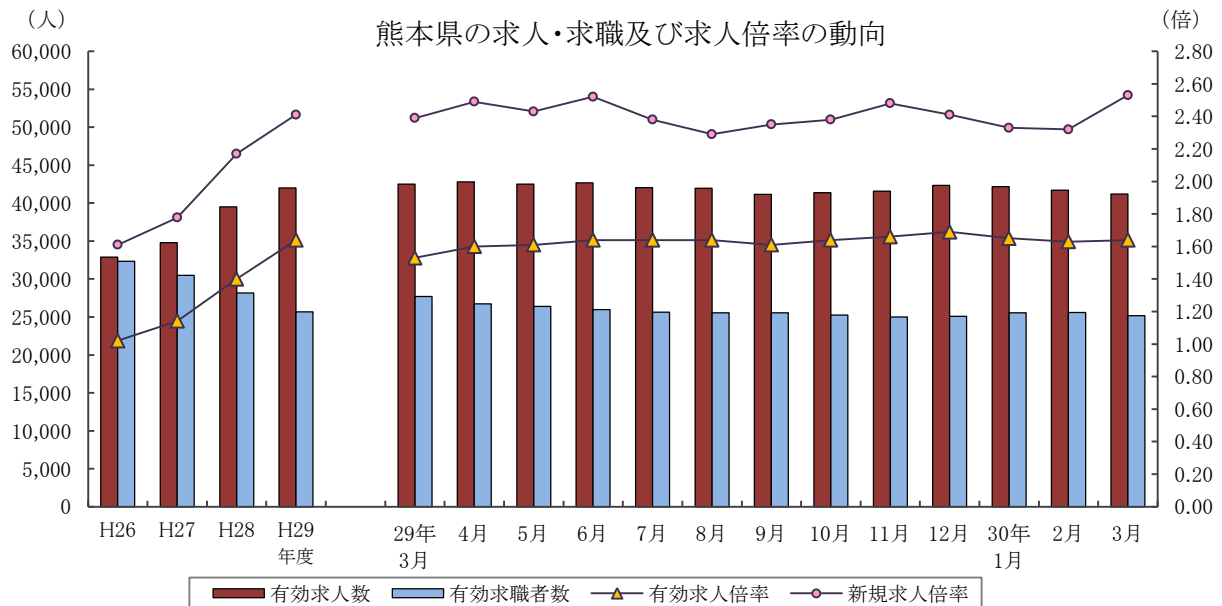
職業安定部 職業安定課

課長 西 邦彦
地方労働市場情報官 甲斐 富美代

TEL:096-211-1703 FAX:096-323-3663

一般職業紹介状況（平成30年3月分）

- ❖ 平成30年3月の有効求人倍率は1.64倍で、前月に比べて0.01ポイント上昇。
- ❖ 平成30年3月の新規求人倍率は2.53倍で、前月に比べて0.21ポイント上昇。



	有効求人人数	有効求職者数	有効求人倍率		新規求人倍率		完全失業率 (%)	完全失業者数 (万人)
	熊本県	熊本県	熊本県	全国	熊本県	全国	全国	全国
26年度	32,888	32,355	1.02	1.11	1.61	1.69	3.5	233
27年度	34,797	30,476	1.14	1.23	1.78	1.86	3.3	218
28年度	39,503	28,154	1.40	1.39	2.17	2.08	3.0	203
29年度	42,009	25,660	1.64	1.54	2.41	2.29	2.7	183
29年 8月	41,967	25,529	1.64	1.52	2.29	2.22	2.8	189
9月	41,175	25,528	1.61	1.53	2.35	2.27	2.8	190
10月	41,362	25,243	1.64	1.55	2.38	2.35	2.8	181
11月	41,595	24,988	1.66	1.56	2.48	2.34	2.7	178
12月	42,351	25,100	1.69	1.59	2.41	2.38	2.7	174
30年 1月	42,179	25,548	1.65	1.59	2.33	2.34	2.4	159
2月	41,692	25,595	1.63	1.58	2.32	2.30	2.5	166
3月	41,215	25,155	1.64	1.59	2.53	2.41	2.5	173

各年度は原数値(平均値)、各月は季節調整値、月次の完全失業者数は原数値
 平成29年12月以前の季節調整値は新季節指数により改訂されている。
 ※ 完全失業者率・失業者数は、「労働力調査」(総務省統計局)より引用

I 労働市場の概況

【平成30年3月の県内の概況】

新規求職申込件数(原数値)は前年同月比7.3%減。5か月連続で減少しました。
 新規求人数(同)は同2.9%減。2か月連続で減少しました。主要産業では運輸業、郵便業、医療、福祉及びサービス業(他に分類されないもの)で増加、建設業、製造業、卸売業、小売業、宿泊業、飲食サービス業で減少しました。
 有効求人倍率(季節調整値)は、有効求人数(同)及び有効求職者数(同)ともに前月より減少していますが、有効求人数に比べ有効求職者数の減少幅が大きかったため、前月を上回りました。

○求人倍率の動向

3月の有効求人数(季節調整値)は、前月比1.1%減の41,215人で、3か月連続で減少しました。
 一方、有効求職者数(同)は前月比1.7%減の25,155人で4か月ぶりに減少しました。

この結果、求職者1人当たりの有効求人数の割合を示す有効求人倍率(季節調整値)は、前月から0.01ポイント上昇し1.64倍となり、3か月ぶりに前月の水準を上回りました。
 正社員の有効求人倍率(原数値)は1.09倍で、前年同月より0.14ポイント上回りました。

○求人動向

新規求人数(原数値)は前年同月比2.9%減の15,943人で、2か月連続の減少となりました。

うち、一般フルタイム求人は同2.2%減の9,787人で2か月連続の減少、一般パートタイム求人は同3.9%減の6,156人で2か月連続の減少となりました。

これを主要産業別にみると、運輸業、郵便業(9.6%増)、医療、福祉(7.6%増)及びサービス業(他に分類されないもの)(19.8%増)で増加、建設業(30.5%減)、製造業(3.5%減)、卸売業、小売業(12.1%減)及び宿泊業、飲食サービス業(12.3%減)で減少しました。

○求職動向

新規求職申込件数(原数値)は、前年同月比7.3%減の6,782人で、5か月連続で減少しました。

うち一般フルタイムは同11.8%減の4,384人で11か月連続の減少、一般パートタイムは同2.3%増の2,398人で5か月ぶりの増加となりました。

新規常用求職者(パートを含む)を在職者か離職者かの態様別にみると、前年同月比で、在職者は7.7%減の2,267人で2か月連続で減少、離職者は6.6%減の3,703人で5か月連続の減少、無業者は8.0%減の802人で4か月連続で減少しました。

また離職者のうち、事業主都合離職者は10.5%増の884人で19か月ぶりの増加、自己都合退職は11.1%減の2,622人で3か月連続で減少しました。

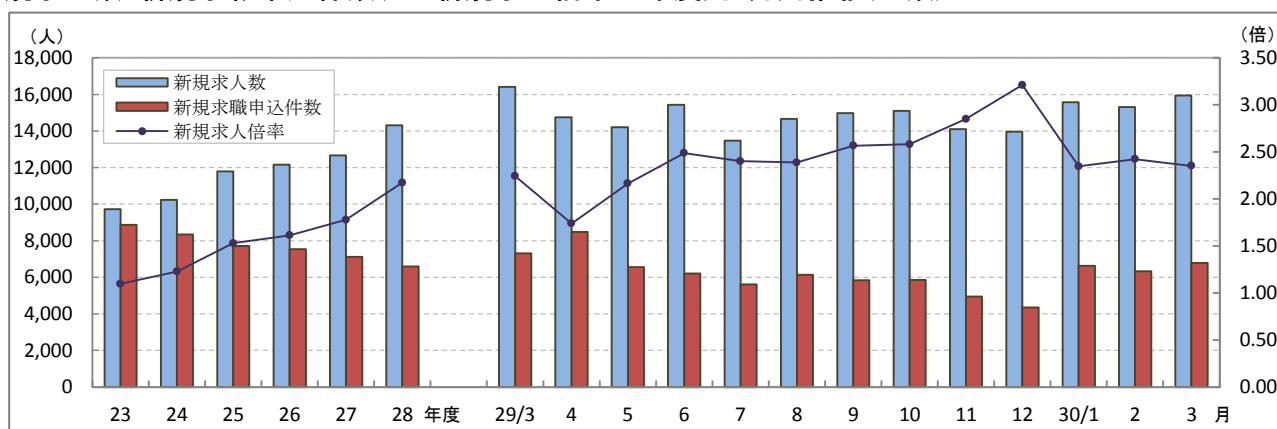
新規常用求職者(パートを含む)全体では、7.1%減の6,772人で5か月連続の減少となりました。

○就職動向

就職件数は前年同月比11.8%減の3,294人で、8か月連続で減少しました。

新規求職者に対する就職件数の割合(就職率)は48.6%となり、前年同月を2.5ポイント下回りました。

新規求人数・新規求職申込件数及び新規求人倍率の年度別・月別推移(全数)



(注) 文中の正社員有効求人倍率は正社員の月間有効求人数をパートタイムを除く常用の月間有効求職者数で除して算出しているが、パートタイムを除く常用の有効求職者には派遣労働者や契約社員を希望する者も含まれるため、厳密な意味での正社員有効求人倍率より低い値となる。また、産業分類は、平成25年10月改定「日本標準産業分類」に基づくものである。(第5表産業別・規模別新規求人状況も同様である。)

第1表 職業紹介状況 総括

項目		30年 3月	30年 2月	29年 3月	前月比 (%・ポイント)	前年同月比 (%・ポイント)	
全 数	① 新規求職申込件数	6,782	6,324	7,317	7.2	▲ 7.3	
	② 月間有効求職者数	原数値	25,839	24,402	28,439	5.9	▲ 9.1
		季節調整値	25,155	25,595	27,704	▲ 1.7	—
	③ 新規求人数	15,943	15,317	16,414	4.1	▲ 2.9	
	④ 月間有効求人数	原数値	44,269	43,068	45,549	2.8	▲ 2.8
		季節調整値	41,215	41,692	42,506	▲ 1.1	—
	⑤ 紹介件数	8,045	7,464	9,028	7.8	▲ 10.9	
	⑥ 就職件数	3,294	2,446	3,736	34.7	▲ 11.8	
	⑦ 有効求人倍率	原数値	1.71	1.76	1.60	▲ 0.05	0.11
		季節調整値	1.64	1.63	1.53	0.01	—
	⑧ 新規求人倍率	原数値	2.35	2.42	2.24	▲ 0.07	0.11
	⑨ 充足数	3,277	2,414	3,724	35.7	▲ 12.0	
就職率 (⑥/①×100)	48.6	38.7	51.1	9.9	▲ 2.5		
充足率 (⑨/③×100)	20.6	15.8	22.7	4.8	▲ 2.1		
一 般 フ ル タ イ ム	① 新規求職申込件数	4,384	4,144	4,973	5.8	▲ 11.8	
	② 月間有効求職者数	16,387	15,534	18,437	5.5	▲ 11.1	
	③ 新規求人数	9,787	9,539	10,009	2.6	▲ 2.2	
	④ 月間有効求人数	27,992	27,585	28,029	1.5	▲ 0.1	
	⑤ 紹介件数	5,310	4,806	6,065	10.5	▲ 12.4	
	⑥ 就職件数	1,875	1,479	2,146	26.8	▲ 12.6	
	⑦ 充足数	1,876	1,479	2,149	26.8	▲ 12.7	
	就職率 (⑥/①×100)	42.8	35.7	43.2	7.1	▲ 0.4	
	充足率 (⑦/③×100)	19.2	15.5	21.5	3.7	▲ 2.3	
常 用	① 新規求職申込件数	4,377	4,109	4,957	6.5	▲ 11.7	
	② 月間有効求職者数	16,330	15,456	18,375	5.7	▲ 11.1	
	③ 新規求人数	7,763	8,057	8,378	▲ 3.6	▲ 7.3	
	④ 月間有効求人数	22,907	22,592	23,281	1.4	▲ 1.6	
	⑤ 就職件数	1,745	1,337	2,021	30.5	▲ 13.7	
一 般 パ ー ト タ イ ム	① 新規求職申込件数	2,398	2,180	2,344	10.0	2.3	
	② 月間有効求職者数	9,452	8,868	10,002	6.6	▲ 5.5	
	③ 新規求人数	6,156	5,778	6,405	6.5	▲ 3.9	
	④ 月間有効求人数	16,277	15,483	17,520	5.1	▲ 7.1	
	⑤ 就職件数	1,419	967	1,590	46.7	▲ 10.8	
	⑥ 充足数	1,401	935	1,575	49.8	▲ 11.0	
	就職率 (⑤/①×100)	59.2	44.4	67.8	14.8	▲ 8.6	
	充足率 (⑥/③×100)	22.8	16.2	24.6	6.6	▲ 1.8	
正 社 員	① 新規求人数	6,032	6,152	6,093	▲ 2.0	▲ 1.0	
	② 有効求人数	17,843	17,655	17,533	1.1	1.8	
	③ 紹介件数	3,960	3,378	4,254	17.2	▲ 6.9	
	④ 就職件数	1,331	1,105	1,455	20.5	▲ 8.5	
	⑤ 有効求人倍率	1.09	1.14	0.95	▲ 0.05	0.14	
	⑥ 充足数	1,346	1,117	1,460	20.5	▲ 7.8	

※ 常用には常用的パートタイムを含まない。 正社員有効求人倍率(正社員②/常用②)は原数値

第2表 安定所別有効求人倍率の推移 全数 <原数値>

年度	熊本	上益城	八代	菊池	玉名	天草	球磨	宇城	阿蘇	水俣	局計
25年度	0.90	0.71	0.84	1.21	0.83	0.74	0.63	0.86	1.11	0.85	0.90
26年度	0.99	0.81	1.02	1.42	0.87	0.76	0.77	1.06	1.14	0.96	1.02
27年度	1.18	0.84	1.12	1.45	0.97	0.85	0.91	1.21	1.09	1.13	1.14
28年度	1.52	1.19	1.38	1.59	1.16	0.95	1.14	1.63	1.08	1.18	1.40
29年度	1.86	1.73	1.54	1.64	1.28	1.12	1.33	1.69	1.49	1.36	1.64
29年 3月	1.72	1.48	1.67	1.69	1.28	1.19	1.40	1.89	1.16	1.27	1.60
4月	1.61	1.50	1.51	1.51	1.23	1.07	1.36	1.79	1.18	1.20	1.50
5月	1.59	1.51	1.59	1.31	1.15	1.02	1.24	1.82	1.30	1.20	1.46
6月	1.65	1.46	1.42	1.39	1.17	0.99	1.20	1.89	1.29	1.27	1.48
7月	1.77	1.61	1.44	1.46	1.17	0.95	1.17	1.74	1.37	1.16	1.53
8月	1.85	1.62	1.66	1.58	1.15	0.93	1.19	1.61	1.42	1.18	1.58
9月	1.88	1.70	1.57	1.60	1.25	1.05	1.19	1.43	1.45	1.19	1.60
10月	1.99	1.78	1.56	1.71	1.29	1.16	1.32	1.49	1.57	1.43	1.69
11月	2.09	1.94	1.52	1.85	1.37	1.27	1.46	1.58	1.64	1.57	1.79
12月	2.17	2.07	1.57	1.94	1.40	1.41	1.53	1.68	1.85	1.68	1.87
30年 1月	2.02	2.03	1.54	1.84	1.45	1.27	1.49	1.81	1.67	1.62	1.80
2月	1.98	1.83	1.51	1.87	1.42	1.25	1.46	1.74	1.81	1.60	1.76
3月	1.91	1.85	1.58	1.80	1.37	1.22	1.44	1.62	1.68	1.57	1.71

第3表 全国・九州・熊本県雇用情勢指数 全数

年度	完全失業率			有効求人倍率					新規求人倍率			就職率(%)		
	全国	失業者数 (万人)	熊本	全国	九州	熊本	うち一般パート		全国	九州	熊本	全国	九州	熊本
25年度	3.9	256	4.2	0.97	0.78	0.90	1.28	1.20	1.53	1.24	1.53	33.2	36.5	40.0
26年度	3.5	233	3.9	1.11	0.92	1.02	1.41	1.31	1.69	1.40	1.61	33.4	36.8	39.4
27年度	3.3	218	3.5	1.23	1.05	1.14	1.57	1.38	1.86	1.57	1.78	33.5	37.4	40.1
28年度	3.0	203	3.2	1.39	1.24	1.40	1.73	1.50	2.08	1.82	2.17	33.8	38.1	39.2
29年度	2.7	183	—	1.54	1.40	1.64	1.80	1.62	2.29	2.02	2.41	33.9	38.1	40.9
29年 3月	2.8	188	3.2	1.45	1.30	1.53	1.75	1.68	2.14	1.89	2.39	40.1	46.3	51.1
4月	2.8	197	3.7	1.47	1.34	1.60	1.77	1.67	2.17	1.96	2.49	29.6	33.0	32.9
5月	3.0	210		1.49	1.35	1.61	1.78	1.63	2.28	1.98	2.43	34.6	39.5	42.2
6月	2.8	192		1.50	1.37	1.64	1.79	1.64	2.24	2.00	2.52	37.1	42.4	46.0
7月	2.8	191	2.9	1.51	1.38	1.64	1.79	1.68	2.26	2.01	2.38	35.7	39.7	43.3
8月	2.8	189		1.52	1.39	1.64	1.79	1.65	2.22	1.94	2.29	32.1	35.7	38.2
9月	2.8	190		1.53	1.39	1.61	1.79	1.55	2.27	2.00	2.35	34.9	39.0	44.6
10月	2.8	181	2.5	1.55	1.40	1.64	1.80	1.54	2.35	2.06	2.38	35.6	39.5	42.0
11月	2.7	178		1.56	1.42	1.66	1.81	1.56	2.34	2.07	2.48	36.4	41.1	44.5
12月	2.7	174		1.59	1.44	1.69	1.82	1.61	2.38	2.06	2.41	36.9	43.0	47.1
30年 1月	2.4	159	—	1.59	1.44	1.65	1.83	1.62	2.34	2.07	2.33	25.1	28.2	28.8
2月	2.5	166		1.58	1.43	1.63	1.81	1.61	2.30	1.98	2.32	31.7	35.1	38.7
3月	2.5	173		1.59	1.42	1.64	1.82	1.65	2.41	2.07	2.53	39.5	45.1	48.6

各年度は原数値(平均値)、各月は季節調整値、月次の失業者数・就職率は原数値
平成29年12月以前の季節調整値は新季節指数により改訂されている。

※ 完全失業者率・失業者数は、「労働力調査」(総務省統計局)より引用

※ 熊本の失業率はモデル推計値

第4表 職業紹介状況 全数

	①	②	③	④	⑤	⑥		就職率 (⑥/①× 100) (%・ポイント)	
	新規求職 申込件数	月間有効 求職者数	新規 求人数	月間有効 求人数	紹介件数	就職件数	県外への 就職件数		雇用保険 受給者の 就職件数
25年度平均	7,717	34,989	11,796	31,486	12,079	3,088	293	791	40.0
26年度平均	7,543	32,355	12,161	32,888	10,451	2,971	274	759	39.4
27年度平均	7,124	30,476	12,663	34,797	9,188	2,854	272	736	40.1
28年度平均	6,591	28,154	14,317	39,503	7,381	2,583	252	660	39.2
29年度平均	6,144	25,660	14,790	42,009	6,578	2,513	233	672	40.9
29年 3月	7,317	28,439	16,414	45,549	9,028	3,736	306	734	51.1
4月	8,479	29,147	14,744	43,642	7,276	2,787	250	582	32.9
5月	6,566	28,831	14,212	42,079	7,075	2,771	226	748	42.2
6月	6,202	28,177	15,429	41,727	7,263	2,854	296	885	46.0
7月	5,610	26,365	13,469	40,261	6,099	2,427	240	659	43.3
8月	6,140	25,997	14,659	41,123	6,497	2,346	235	719	38.2
9月	5,833	25,632	14,970	40,991	6,300	2,604	259	681	44.6
10月	5,852	25,001	15,105	42,320	6,156	2,457	272	678	42.0
11月	4,949	23,505	14,105	42,043	5,528	2,203	216	625	44.5
12月	4,351	21,969	13,968	41,160	4,784	2,051	175	550	47.1
30年 1月	6,634	23,060	15,563	41,420	6,451	1,911	172	545	28.8
2月	6,324	24,402	15,317	43,068	7,464	2,446	208	625	38.7
3月	6,782	25,839	15,943	44,269	8,045	3,294	252	768	48.6
前月比	7.2	5.9	4.1	2.8	7.8	34.7	21.2	22.9	9.9
前年同月比	▲ 7.3	▲ 9.1	▲ 2.9	▲ 2.8	▲ 10.9	▲ 11.8	▲ 17.6	4.6	▲ 2.5
熊 本	2,654	10,603	7,280	20,256	3,405	1,086	92	223	40.9
上益城	277	1,103	799	2,043	264	134	12	37	48.4
八 代	589	2,169	1,313	3,423	823	336	13	95	57.0
菊 池	887	3,442	2,073	6,194	1,006	445	20	113	50.2
玉 名	644	2,392	1,115	3,272	662	310	58	68	48.1
天 草	424	1,510	777	1,839	465	245	5	51	57.8
球 磨	419	1,314	692	1,887	446	225	11	55	53.7
宇 城	536	2,028	1,168	3,279	621	310	22	69	57.8
阿 蘇	164	631	355	1,059	154	98	5	27	59.8
水 俣	188	647	371	1,017	199	105	14	30	55.9

第5表 産業別・規模別新規求人状況

産業別・規模別	30年3月			30年2月	前年同月	対前月比	対前年同月比
	一般フル	一般パート					
A・B 農・林・漁業	259	120	139	197	224	31.5	15.6
C 鉱業、採石業、砂利採取業	5	5	0	8	4	▲ 37.5	25.0
D 建設業	958	913	45	998	1,379	▲ 4.0	▲ 30.5
E 製造業	1,562	1,150	412	1,483	1,618	5.3	▲ 3.5
食料品製造業	350	168	182	347	436	0.9	▲ 19.7
飲料・たばこ・飼料製造業	32	18	14	30	32	6.7	0.0
繊維工業	46	32	14	68	62	▲ 32.4	▲ 25.8
木材・木製品製造業	43	37	6	95	34	▲ 54.7	26.5
家具・装備品製造業	15	14	1	5	4	200.0	275.0
パルプ・紙・紙加工品製造業	12	6	6	12	14	0.0	▲ 14.3
印刷・同関連業	39	31	8	37	45	5.4	▲ 13.3
化学工業	15	10	5	14	11	7.1	36.4
石油製品・石炭製品製造業	13	11	2	2	1	550.0	1200.0
プラスチック製品製造業	65	46	19	66	66	▲ 1.5	▲ 1.5
ゴム製品製造業	9	4	5	13	3	▲ 30.8	200.0
窯業・土石製品製造業	54	48	6	78	74	▲ 30.8	▲ 27.0
鉄鋼業	8	8	0	12	6	▲ 33.3	33.3
非鉄金属製造業	0	0	0	0	7	—	—
金属製品製造業	106	96	10	114	139	▲ 7.0	▲ 23.7
はん用機械器具製造業	58	50	8	49	66	18.4	▲ 12.1
生産用機械器具製造業	84	71	13	112	100	▲ 25.0	▲ 16.0
業務用機械器具製造業	53	32	21	7	11	657.1	381.8
電子部品・デバイス・電子回路製造業	194	165	29	99	151	96.0	28.5
電気機械器具製造業	176	152	24	146	194	20.5	▲ 9.3
情報通信機械器具製造業	15	10	5	9	36	66.7	▲ 58.3
輸送用機械器具製造業	150	126	24	124	89	21.0	68.5
その他の製造業	25	15	10	44	37	▲ 43.2	▲ 32.4
F 電気・ガス・熱供給・水道業	8	6	2	12	14	▲ 33.3	▲ 42.9
G 情報通信業	203	159	44	172	234	18.0	▲ 13.2
H 運輸業、郵便業	592	485	107	604	540	▲ 2.0	9.6
I 卸売業、小売業	1,725	772	953	1,834	1,963	▲ 5.9	▲ 12.1
J 金融業、保険業	88	57	31	63	57	39.7	54.4
K 不動産業、物品賃貸業	163	132	31	258	144	▲ 36.8	13.2
L 学術研究、専門・技術サービス業	181	131	50	346	257	▲ 47.7	▲ 29.6
M 宿泊業、飲食サービス業	1,331	465	866	876	1,518	51.9	▲ 12.3
N 生活関連サービス業、娯楽業	698	329	369	658	719	6.1	▲ 2.9
O 教育、学習支援業	370	116	254	204	200	81.4	85.0
P 医療、福祉	4,231	2,476	1,755	4,119	3,932	2.7	7.6
Q 複合サービス事業	175	69	106	115	663	52.2	▲ 73.6
R サービス業(他に分類されないもの)	3,026	2,298	728	2,734	2,525	10.7	19.8
S・T 公務・その他	368	104	264	636	423	▲ 42.1	▲ 13.0
合 計	15,943	9,787	6,156	15,317	16,414	4.1	▲ 2.9
29人以下	11,167	6,834	4,333	10,088	11,040	10.7	1.2
30～99人	3,202	1,887	1,315	3,399	3,488	▲ 5.8	▲ 8.2
100～299人	1,070	734	336	1,280	1,251	▲ 16.4	▲ 14.5
300～499人	253	176	77	264	394	▲ 4.2	▲ 35.8
500～999人	175	99	76	245	206	▲ 28.6	▲ 15.0
1,000人以上	76	57	19	41	35	85.4	117.1

主要産業における対前年同月比の推移

		9月	10月	11月	12月	30年1月	2月	3月
主要産業別	D 建設業	▲ 19.1	▲ 1.2	▲ 10.6	▲ 7.5	▲ 2.8	▲ 16.1	▲ 30.5
	E 製造業	▲ 10.6	27.6	5.1	2.8	14.4	▲ 6.6	▲ 3.5
	H 運輸業、郵便業	▲ 0.7	▲ 8.5	▲ 4.9	15.6	21.3	▲ 0.7	9.6
	I 卸売業、小売業	0.6	▲ 18.7	3.5	▲ 16.8	▲ 7.3	▲ 2.8	▲ 12.1
	M 宿泊業、飲食サービス業	▲ 3.2	8.2	▲ 23.0	0.7	▲ 11.1	▲ 24.7	▲ 12.3
	P 医療、福祉	4.9	6.7	0.4	11.7	6.4	▲ 2.7	7.6
	R サービス業(他に分類されないもの)	▲ 6.3	▲ 8.4	▲ 0.04	17.4	▲ 10.9	2.9	19.8
産業別合計(求人合計)		▲ 2.3	▲ 0.01	▲ 1.6	3.6	1.4	▲ 7.1	▲ 2.9

第6表 雇用保険適用給付状況 総括

	雇用保険適用状況						雇用保険給付状況			
	一般・高年齢・短期雇用特例						基本手当等			
	適用 事業所	被保 険者	資 格 取 得	資 格 喪 失	うち 事業主 の都合	離職票 交 付	受給資 格決定	初 回 受給者	受給者 実人員	支給総額 (千円)
25年度平均	29,788	450,506	8,067	7,599	562	5,438	2,546	2,108	9,380	1,038,770
26年度平均	29,976	454,241	8,244	7,740	686	5,527	2,580	2,092	8,469	928,566
27年度平均	30,557	462,397	8,299	7,596	465	5,474	2,402	2,000	8,067	895,856
28年度平均	31,244	465,693	8,260	7,623	331	5,566	2,568	2,426	9,188	998,015
29年度平均	32,102	479,186	8,312	7,450	338	5,355	2,226	1,882	7,231	805,376
29年 3月	31,611	471,672	8,673	7,010	252	5,086	2,030	2,155	7,294	825,749
4月	31,749	467,299	12,116	16,093	828	12,498	3,796	2,113	7,151	747,501
5月	31,873	475,725	15,725	7,285	336	4,994	3,404	3,515	8,897	984,039
6月	31,972	477,797	9,416	7,333	330	5,158	2,187	2,649	8,883	991,869
7月	32,054	478,061	7,267	6,842	337	4,882	1,921	1,803	8,520	890,883
8月	32,150	478,315	6,834	6,505	219	4,665	2,019	2,049	8,480	1,053,457
9月	31,997	478,760	6,884	6,447	219	4,683	2,040	1,638	7,638	832,713
10月	32,076	478,939	7,863	7,607	344	5,319	2,206	1,853	7,410	810,936
11月	32,143	481,520	8,179	5,558	266	3,961	1,810	1,933	6,936	796,496
12月	32,219	483,769	6,160	5,989	203	3,654	1,409	1,303	6,430	657,524
29年 1月	32,270	482,999	6,140	7,011	365	5,212	2,062	980	5,982	747,447
2月	32,330	483,593	6,258	5,658	235	4,088	1,881	1,307	5,294	568,445
3月	32,390	483,450	6,907	7,076	372	5,148	1,971	1,443	5,145	583,202
前月比	0.2	▲ 0.0	10.4	25.1	58.3	25.9	4.8	10.4	▲ 2.8	2.6
前年同月比	2.5	2.5	▲ 20.4	0.9	47.6	1.2	▲ 2.9	▲ 33.0	▲ 29.5	▲ 29.4
熊 本	13,298	217,273	3,497	3,629	123	2,592	693	501	1,979	233,440
(上益城)	1,542	24,831	346	358	11	251	70	53	223	24,727
八 代	2,695	32,479	482	457	20	321	186	113	416	45,348
菊 池	4,306	72,615	1,055	991	83	698	303	247	777	86,783
玉 名	2,421	35,656	413	427	11	330	195	143	478	51,958
天 草	2,274	24,389	242	242	24	205	109	91	319	36,653
球 磨	1,704	21,186	266	341	72	268	137	107	297	28,318
宇 城	2,177	30,687	380	354	14	271	165	120	404	48,558
阿 蘇	1,181	12,857	137	162	9	116	56	34	120	12,846
水 俣	792	11,477	89	115	5	96	50	31	127	13,817
運輸支局	-	-	-	-	-	-	7	3	5	749

(注) 基本手当等：基本手当基本分(所定日数内) + 高年齢求職者給付
 運輸支局：九州地方運輸局熊本運輸支局三角庁舎にて雇用保険受給手続

第1図 都道府県別有効求人倍率 全数 <季節調整値>

平成30年 3月 全国平均 1.59 倍

