



ひと、暮らし、みらいのために

厚生労働省 熊本労働局

Press Release

公表日 平成26年5月30日(金)

職業安定部 職業安定課

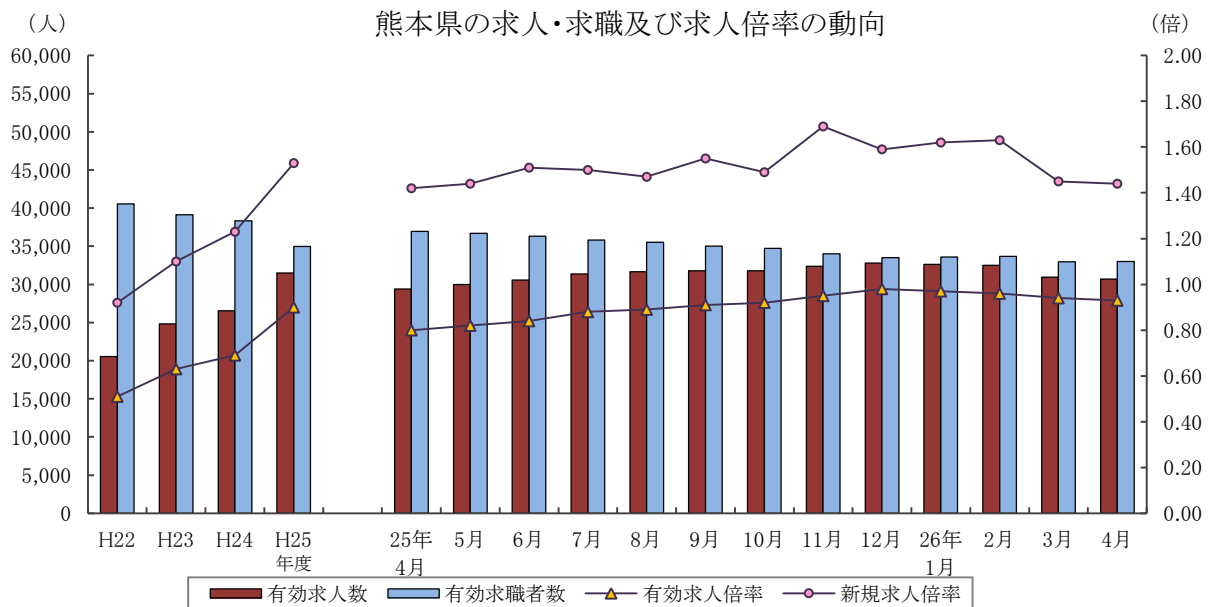
長 坂口 謙一

地方労働市場情報官 松本 道大

TEL:096-211-1703 FAX:096-323-3663

### 一般職業紹介状況（平成26年4月分）

- ❖ 平成26年4月の有効求人倍率は0.93倍で、前月に比べ0.01ポイント低下。
- ❖ 平成26年4月の新規求人倍率は1.44倍で、前月に比べ0.01ポイント低下。



	有効求人人数	有効求職者数	有効求人倍率		新規求人倍率		完全失業率 (%)	完全失業者数 (万人)
	熊本県	熊本県	熊本県	全国	熊本県	全国	全国	全国
22年度	20,527	40,552	0.51	0.56	0.92	0.93	4.9	328
23年度	24,811	39,108	0.63	0.68	1.10	1.11	4.5	298
24年度	26,545	38,349	0.69	0.82	1.23	1.32	4.3	280
25年度	31,486	34,989	0.90	0.97	1.53	1.53	3.9	256
25年9月	31,805	35,034	0.91	0.96	1.55	1.51	4.0	258
10月	31,773	34,704	0.92	0.98	1.49	1.57	4.0	263
11月	32,365	34,001	0.95	1.01	1.69	1.55	3.9	249
12月	32,788	33,495	0.98	1.03	1.59	1.61	3.7	225
26年1月	32,605	33,595	0.97	1.04	1.62	1.63	3.7	238
2月	32,501	33,692	0.96	1.05	1.63	1.67	3.6	232
3月	30,961	32,946	0.94	1.07	1.45	1.66	3.6	246
4月	30,703	33,003	0.93	1.08	1.44	1.64	3.6	254

各年度は原数値(平均値)、各月は季節調整値、月次の完全失業者数は原数値

平成25年12月以前の季節調整値は新季節指数により改訂されている。

※ 完全失業者率・失業者数は、「労働力調査」(総務省統計局)より引用

# I 労働市場の概況

## 【平成26年4月の県内の概況】

前年同月比で、新規求職者数は9か月連続の減少、新規求人数は2か月ぶりの増加となった。有効求職者数は14か月連続の減少、有効求人数は52か月連続の増加である。

新規求人数を主要産業別にみると、建設業、運輸業・郵便業、卸売業・小売業では2か月連続の減少となったが、製造業は14か月連続の増加、宿泊業・飲食サービス業は2か月ぶりの増加、医療・福祉は24か月連続の増加、サービス業(他に分類されないもの)は8か月連続の増加となった。

### ○求人倍率の動向

4月の有効求人数(季節調整値)は前月比0.8%の減少となる30,703人で、4か月連続で減少した。また、有効求職者数(同)は前月比0.2%の増加となる33,003人で、2か月ぶりの増加となった。

この結果、求職者1人当たりの有効求人数の割合を示す有効求人倍率(季節調整値)は前月より0.01ポイント低下し、0.93倍となった。また、正社員における有効求人倍率(原数値)は0.49倍で前月より0.06ポイント低下した。

### ○求人動向

新規求人数(原数値)は11,525人で、前年同月比0.6%増加し、2か月ぶりの増加となった。うち、一般フルタイム求人は6,797人で1.8%の増加、一般パートタイム求人は4,728人で1.2%の減少となった。

主要産業別に前年同月比でみると、建設業は3.1%の減少、運輸業・郵便業は2.1%の減少、卸売業・小売業は8.9%の減少となり、製造業は2.2%の増加、宿泊業・飲食サービス業は1.2%の増加、医療・福祉は5.7%の増加、サービス業(他に分類されないもの)は14.6%の増加となった。

### ○求職動向

新規求職者(原数値)は、前年同月比2.3%の減少となる11,328人で、9か月連続して減少した。うち、一般フルタイム求職者は2.7%の減少となる7,630人で、9か月連続の減少、一般パートタイム求職者は1.5%の減少となる3,698人で、4か月連続で減少した。

新規常用求職者(パートを除く)を態様別に前年同月比でみると、在職者は1,456人で2か月連続で増加したが、離職者は5,478人で15か月連続の減少、無業者は663人で29か月連続の減少となった。新規常用求職者全体は7,597人で、9か月連続の減少となった。

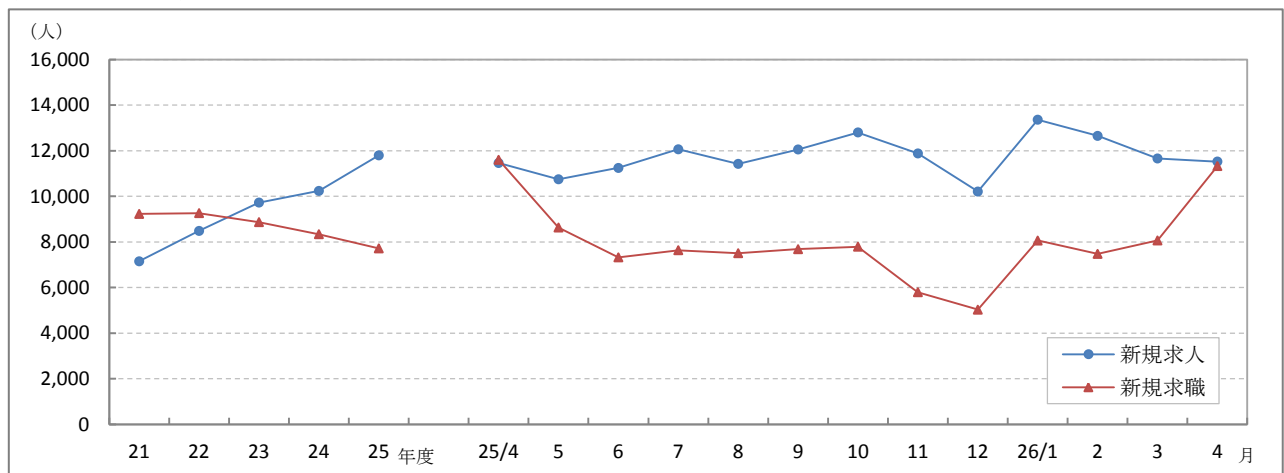
離職者のうち定年退職者は前年同月比2.9%の減少となる265人で4か月連続の減少、事業主都合離職者は2.1%の減少となる2,195人で14か月連続の減少、自己都合離職者は5.0%の減少となる2,904人で、9か月連続で減少した。

### ○就職動向

就職件数は3,420人で、前年同月比4.5%減少し、8か月連続の減少となった。

新規求職者に対する就職件数の割合(就職率)は30.2%となり、前年同月を0.7ポイント下回った。

## 新規求人数・新規求職者数の年度別及び月別推移(パートを含む)



(注) 文中の正社員有効求人倍率は正社員の月間有効求人数をパートタイムを除く常用の月間有効求職者数で除して算出しているが、パートタイムを除く常用の有効求職者には派遣労働者や契約社員を希望する者も含まれるため、厳密な意味での正社員有効求人倍率より低い値となる。また、産業分類は、平成19年11月改定「日本標準産業分類」に基づくものである。(第5表産業別・規模別新規求人状況も同様である。)

第1表 職業紹介状況 総括

項目		26年 4月	26年 3月	25年 4月	前月比 (%・ポイント)	前年同月比 (%・ポイント)	
全 数	① 新規求職申込件数	11,328	8,064	11,600	40.5	▲ 2.3	
	② 月間有効求職者数	35,990	33,084	40,456	8.8	▲ 11.0	
	③ 新規求人数	11,525	11,660	11,461	▲ 1.2	0.6	
	④ 月間有効求人数	31,676	33,782	30,398	▲ 6.2	4.2	
	⑤ 紹介件数	12,641	12,464	14,780	1.4	▲ 14.5	
	⑥ 就職件数	3,420	3,780	3,581	▲ 9.5	▲ 4.5	
	⑦ 有効求人倍率	原数値	0.88	1.02	0.75	▲ 0.14	0.13
		季節調整値	0.93	0.94	0.80	▲ 0.01	0.13
	⑧ 新規求人倍率	原数値	1.02	1.45	0.99	▲ 0.43	0.03
		季節調整値	1.44	1.45	1.42	▲ 0.01	0.02
	⑨ 充足数	3,474	3,744	3,631	▲ 7.2	▲ 4.3	
	就職率 (⑥/①×100)	30.2	46.9	30.9	▲ 16.7	▲ 0.7	
充足率 (⑨/③×100)	30.1	32.1	31.7	▲ 2.0	▲ 1.6		
一 般 フ ル タ イ ム	① 新規求職申込件数	7,630	5,814	7,844	31.2	▲ 2.7	
	② 月間有効求職者数	24,875	23,231	28,877	7.1	▲ 13.9	
	③ 新規求人数	6,797	6,702	6,677	1.4	1.8	
	④ 月間有効求人数	18,313	19,819	17,673	▲ 7.6	3.6	
	⑤ 紹介件数	8,941	8,839	10,749	1.2	▲ 16.8	
	⑥ 就職件数	2,042	2,338	2,215	▲ 12.7	▲ 7.8	
	⑦ 充足数	2,037	2,324	2,254	▲ 12.3	▲ 9.6	
	就職率 (⑥/①×100)	26.8	40.2	28.2	▲ 13.4	▲ 1.4	
	充足率 (⑦/③×100)	30.0	34.7	33.8	▲ 4.7	▲ 3.8	
常 用	① 新規求職申込件数	7,597	5,785	7,803	31.3	▲ 2.6	
	② 月間有効求職者数	24,771	23,133	28,739	7.1	▲ 13.8	
	③ 新規求人数	6,111	5,678	5,946	7.6	2.8	
	④ 月間有効求人数	15,982	16,965	15,885	▲ 5.8	0.6	
	⑤ 就職件数	1,890	2,124	2,041	▲ 11.0	▲ 7.4	
一 般 パ ー ト タ イ ム	① 新規求職申込件数	3,698	2,251	3,756	64.3	▲ 1.5	
	② 月間有効求職者数	11,115	9,853	11,579	12.8	▲ 4.0	
	③ 新規求人数	4,728	4,958	4,784	▲ 4.6	▲ 1.2	
	④ 月間有効求人数	13,363	13,963	12,725	▲ 4.3	5.0	
	⑤ 就職件数	1,378	1,442	1,366	▲ 4.4	0.9	
	⑥ 充足数	1,437	1,420	1,377	1.2	4.4	
	就職率 (⑤/①×100)	37.3	64.1	36.4	▲ 26.8	0.9	
	充足率 (⑥/③×100)	30.4	28.6	28.8	1.8	1.6	
正 社 員	① 新規求人数	4,652	4,005	4,506	16.2	3.2	
	② 有効求人数	12,106	12,639	11,947	▲ 4.2	1.3	
	③ 紹介件数	6,411	5,811	7,597	10.3	▲ 15.6	
	④ 就職件数	1,376	1,402	1,433	▲ 1.9	▲ 4.0	
	⑤ 有効求人倍率	0.49	0.55	0.42	▲ 0.06	0.07	
	⑥ 充足数	1,387	1,396	1,439	▲ 0.6	▲ 3.6	

※ 常用には常用的パートタイムを含まない。 正社員有効求人倍率(正社員②/常用②)は原数値

第2表 安定所別有効求人倍率の推移 全数 <原数値>

年度	熊本	上益城	八代	菊池	玉名	天草	球磨	宇城	阿蘇	水俣	局計
21年度	0.49	0.33	0.34	0.33	0.32	0.33	0.27	0.27	0.46	0.27	0.38
22年度	0.60	0.44	0.41	0.54	0.45	0.42	0.39	0.41	0.54	0.35	0.51
23年度	0.71	0.54	0.56	0.73	0.61	0.48	0.47	0.53	0.70	0.55	0.63
24年度	0.76	0.56	0.56	0.76	0.68	0.57	0.53	0.62	0.83	0.66	0.69
25年度	0.90	0.71	0.84	1.21	0.83	0.74	0.63	0.86	1.11	0.85	0.90
25年4月	0.81	0.58	0.60	0.86	0.73	0.63	0.54	0.69	0.95	0.76	0.75
5月	0.73	0.57	0.63	0.90	0.75	0.61	0.51	0.70	0.98	0.70	0.72
6月	0.76	0.59	0.68	0.96	0.72	0.64	0.56	0.72	1.02	0.75	0.76
7月	0.82	0.65	0.72	1.07	0.76	0.66	0.60	0.78	1.04	0.88	0.82
8月	0.86	0.66	0.79	1.12	0.73	0.67	0.60	0.84	1.09	0.96	0.85
9月	0.91	0.68	0.82	1.20	0.85	0.72	0.65	0.87	1.19	0.90	0.90
10月	0.94	0.74	0.89	1.26	0.87	0.78	0.60	0.86	1.20	0.79	0.93
11月	0.98	0.82	0.99	1.46	0.92	0.84	0.62	0.92	1.18	0.90	1.01
12月	1.01	0.84	1.04	1.62	0.95	0.89	0.66	1.01	1.20	0.97	1.06
26年1月	1.04	0.85	1.06	1.54	0.95	0.86	0.73	1.06	1.16	0.95	1.07
2月	1.06	0.84	1.05	1.45	0.92	0.86	0.79	1.06	1.18	0.92	1.06
3月	1.03	0.82	1.04	1.35	0.89	0.85	0.80	0.95	1.20	0.85	1.02
4月	0.85	0.73	0.93	1.18	0.78	0.75	0.68	0.87	1.11	0.73	0.88

第3表 全国・九州・熊本県雇用情勢指数 全数

年度	完全失業率			有効求人倍率					新規求人倍率			就職率(%)		
	全国	失業者数 (万人)	九州	全国	九州	熊本	うち一般パート		全国	九州	熊本	全国	九州	熊本
21年度	5.2	343	—	0.45	0.39	0.38	0.73	0.62	0.79	0.70	0.77	26.1	29.5	32.9
22年度	4.9	328	—	0.56	0.48	0.51	0.82	0.73	0.93	0.80	0.92	28.0	30.5	34.0
23年度	4.5	298	—	0.68	0.57	0.63	0.92	0.87	1.11	0.93	1.10	29.7	31.8	34.9
24年度	4.3	280	—	0.82	0.67	0.69	1.12	0.98	1.32	1.10	1.23	31.6	34.5	37.2
25年度	3.9	256	—	0.97	0.78	0.90	1.28	1.20	1.53	1.24	1.53	33.2	36.5	40.0
25年4月	4.1	291	4.8	0.88	0.73	0.80	1.20	1.16	1.39	1.18	1.42	27.9	31.1	30.9
5月	4.1	279		0.90	0.74	0.82	1.21	1.13	1.42	1.19	1.44	32.8	36.5	39.3
6月	3.9	260		0.92	0.74	0.84	1.24	1.15	1.48	1.19	1.51	36.5	40.0	43.3
7月	3.9	255	4.7	0.94	0.76	0.88	1.26	1.16	1.46	1.20	1.50	34.6	38.5	41.0
8月	4.1	271		0.95	0.77	0.89	1.27	1.20	1.48	1.21	1.47	32.4	35.6	39.7
9月	4.0	258	4.2	0.96	0.78	0.91	1.27	1.17	1.51	1.20	1.55	34.4	37.2	40.8
10月	4.0	263		0.98	0.79	0.92	1.29	1.17	1.57	1.24	1.49	35.4	38.9	43.3
11月	3.9	249		1.01	0.80	0.95	1.31	1.19	1.55	1.24	1.69	37.4	40.6	47.6
12月	3.7	225	1.03	0.82	0.98	1.33	1.26	1.61	1.27	1.59	37.0	41.4	48.0	
26年1月	3.7	238	4.5	1.04	0.83	0.97	1.33	1.26	1.63	1.32	1.62	24.8	27.0	30.2
2月	3.6	232		1.05	0.84	0.96	1.34	1.30	1.67	1.34	1.63	32.0	34.1	38.9
3月	3.6	246		1.07	0.85	0.94	1.36	1.30	1.66	1.30	1.45	38.2	42.7	46.9
4月	3.6	254		1.08	0.86	0.93	1.37	1.27	1.64	1.33	1.44	28.4	31.4	30.2

各年度は原数値(平均値)、各月は季節調整値、月次の失業者数・就職率は原数値  
 平成25年12月以前の季節調整値は新季節指数により改訂されている。  
 ※ 完全失業者率・失業者数は、「労働力調査」(総務省統計局)より引用

第4表 職業紹介状況 全数

	①	②	③	④	⑤	⑥			就職率 (⑥/①× 100) (%・ポイント)
	新規求職 申込件数	月間有効 求職者数	新規 求人数	月間有効 求人数	紹介件数	就職件数	県外への 就職件数	保 受給者の 就職件数	
21年度平均	9,229	43,706	7,151	16,534	18,614	3,037	231	826	32.9
22年度平均	9,263	40,552	8,484	20,527	16,228	3,152	236	719	34.0
23年度平均	8,868	39,108	9,727	24,811	14,297	3,096	244	722	34.9
24年度平均	8,339	38,349	10,237	26,545	13,804	3,105	272	782	37.2
25年度平均	7,717	34,989	11,796	31,486	12,079	3,088	293	791	40.0
25年4月	11,600	40,456	11,461	30,398	14,780	3,581	309	813	30.9
5月	8,632	40,376	10,747	29,155	14,355	3,390	301	907	39.3
6月	7,324	38,431	11,245	29,035	12,834	3,174	263	847	43.3
7月	7,637	37,012	12,062	30,221	13,415	3,132	331	831	41.0
8月	7,506	36,268	11,423	30,814	11,699	2,977	321	828	39.7
9月	7,682	35,584	12,055	32,029	12,510	3,131	292	839	40.8
10月	7,791	35,288	12,802	32,908	12,408	3,371	382	838	43.3
11月	5,795	32,527	11,881	32,723	9,805	2,760	251	748	47.6
12月	5,030	29,383	10,210	31,196	7,686	2,415	243	678	48.0
26年1月	8,061	30,071	13,360	32,155	11,120	2,435	201	596	30.2
2月	7,476	31,391	12,650	33,414	11,870	2,909	281	687	38.9
3月	8,065	33,084	11,660	33,782	12,464	3,780	340	877	46.9
4月	<b>11,328</b>	<b>35,990</b>	<b>11,525</b>	<b>31,676</b>	<b>12,641</b>	<b>3,420</b>	<b>276</b>	<b>747</b>	<b>30.2</b>
前月比	40.5	8.8	▲ 1.2	▲ 6.2	1.4	▲ 9.5	▲ 18.8	▲ 14.8	▲ 16.7
前年同月比	▲ 2.3	▲ 11.0	0.6	4.2	▲ 14.5	▲ 4.5	▲ 10.7	▲ 8.1	▲ 0.7
熊 本	4,459	14,489	4,264	12,335	5,479	1,058	84	249	23.7
上益城	583	1,677	501	1,221	640	189	8	46	32.4
八 代	914	2,836	984	2,626	1,004	322	14	70	35.2
菊 池	1,459	4,845	2,103	5,726	1,581	428	35	85	29.3
玉 名	953	3,206	865	2,515	1,107	398	75	70	41.8
天 草	689	2,065	591	1,551	575	228	14	49	33.1
球 磨	629	1,864	491	1,274	605	214	21	57	34.0
宇 城	964	3,008	1,027	2,611	1,080	334	12	59	34.6
阿 蘇	319	959	414	1,062	263	115	3	32	36.1
水 俣	359	1,041	285	755	307	134	10	30	37.3

第5表 産業別・規模別新規求人状況

産業別・規模別	26年4月			26年3月	前年同月	対前月比	対前年同月比
	一般フル	一般パート					
A・B 農、林、漁業	218	131	87	248	233	▲ 12.1	▲ 6.4
C 鉱業、採石業、砂利採取業	9	9	0	5	7	80.0	28.6
D 建設業	730	701	29	716	753	2.0	▲ 3.1
E 製造業	989	643	346	983	968	0.6	2.2
食料品製造業	306	128	178	429	337	▲ 28.7	▲ 9.2
飲料・たばこ・飼料製造業	15	9	6	21	45	▲ 28.6	▲ 66.7
繊維工業	54	20	34	58	72	▲ 6.9	▲ 25.0
木材・木製品製造業	20	19	1	24	15	▲ 16.7	33.3
家具・装備品製造業	10	10	0	5	5	100.0	100.0
パルプ・紙・紙加工品製造業	12	8	4	7	13	71.4	▲ 7.7
印刷・同関連業	33	24	9	20	35	65.0	▲ 5.7
化学工業	11	6	5	14	4	▲ 21.4	175.0
石油製品・石炭製品製造業	1	1	0	0	0	—	—
プラスチック製品製造業	21	14	7	41	19	▲ 48.8	10.5
ゴム製品製造業	4	2	2	2	8	100.0	▲ 50.0
窯業・土石製品製造業	35	33	2	25	30	40.0	16.7
鉄鋼業	7	7	0	0	2	—	250.0
非鉄金属製造業	2	1	1	2	2	0.0	0.0
金属製品製造業	66	63	3	63	58	4.8	13.8
はん用機械器具製造業	71	60	11	12	23	491.7	208.7
生産用機械器具製造業	40	33	7	30	63	33.3	▲ 36.5
業務用機械器具製造業	17	16	1	9	20	88.9	▲ 15.0
電子部品・デバイス・電子回路製造業	92	79	13	95	77	▲ 3.2	19.5
電気機械器具製造業	95	67	28	57	65	66.7	46.2
情報通信機械器具製造業	5	0	5	6	6	▲ 16.7	▲ 16.7
輸送用機械器具製造業	42	21	21	44	33	▲ 4.5	27.3
その他の製造業	30	22	8	19	36	57.9	▲ 16.7
F 電気・ガス・熱供給・水道業	6	5	1	8	2	▲ 25.0	200.0
G 情報通信業	261	247	14	273	243	▲ 4.4	7.4
H 運輸業、郵便業	554	426	128	496	566	11.7	▲ 2.1
I 卸売業、小売業	1,550	658	892	1,537	1,701	0.8	▲ 8.9
J 金融業、保険業	93	73	20	91	103	2.2	▲ 9.7
K 不動産業、物品賃貸業	97	59	38	87	96	11.5	1.0
L 学術研究、専門・技術サービス業	123	96	27	159	376	▲ 22.6	▲ 67.3
M 宿泊業、飲食サービス業	1,092	401	691	978	1,079	11.7	1.2
N 生活関連サービス業、娯楽業	438	278	160	407	454	7.6	▲ 3.5
O 教育、学習支援業	163	52	111	172	176	▲ 5.2	▲ 7.4
P 医療、福祉	3,159	1,872	1,287	3,139	2,990	0.6	5.7
Q 複合サービス事業	126	50	76	79	127	59.5	▲ 0.8
R サービス業(他に分類されないもの)	1,574	1,040	534	1,961	1,373	▲ 19.7	14.6
S・T 公務、その他	343	56	287	321	214	6.9	60.3
合計	11,525	6,797	4,728	11,660	11,461	▲ 1.2	0.6
29人以下	7,849	4,458	3,391	7,988	8,055	▲ 1.7	▲ 2.6
30～99人	2,225	1,357	868	2,289	1,926	▲ 2.8	15.5
100～299人	1,097	756	341	950	1,147	15.5	▲ 4.4
300～499人	134	95	39	205	129	▲ 34.6	3.9
500～999人	182	117	65	186	160	▲ 2.2	13.8
1,000人以上	38	14	24	42	44	▲ 9.5	▲ 13.6

主要産業における対前年同月比の推移

主要産業別		10月	11月	12月	26年1月	2月	3月	4月
		D 建設業	17.4	1.6	22.1	15.3	16.9	▲ 3.0
E 製造業	28.2	47.9	71.0	43.6	38.2	4.5	2.2	
H 運輸業、郵便業	32.4	▲ 1.4	▲ 21.4	24.9	31.0	▲ 24.7	▲ 2.1	
I 卸売業、小売業	▲ 6.1	9.9	36.0	▲ 7.3	15.6	▲ 1.5	▲ 8.9	
M 宿泊業、飲食サービス業	▲ 0.4	▲ 14.5	1.0	11.8	10.9	▲ 9.8	1.2	
P 医療、福祉	25.4	4.6	4.8	16.2	4.5	1.8	5.7	
R サービス業(他に分類されないもの)	68.2	57.5	77.2	44.3	7.9	3.5	14.6	
産業別合計(求人合計)		17.8	12.5	17.7	16.4	9.5	▲ 3.3	0.6

第6表 雇用保険適用給付状況 総括

	雇用保険適用状況						雇用保険給付状況				
	一般・高年齢・短期雇用特例						基本手当等				
	適用 事業所	被保 険者	資 格 取 得	資 格 喪 失	うち 事業主 の都合	離職票 交 付	受給資 格決定	初 回 受給者	受給者 実人員	支給総額 (千円)	
21年度平均	29,283	424,738	7,217	6,907	1,224	5,208	3,241	2,974	15,250	1,732,858	
22年度平均	29,519	433,200	8,051	7,004	744	5,022	2,641	2,266	10,715	1,182,270	
23年度平均	29,574	441,601	7,875	7,265	705	5,443	2,720	2,291	10,053	1,092,619	
24年度平均	29,648	445,214	7,792	7,581	729	5,728	2,885	2,475	10,523	1,160,443	
25年度平均	29,788	450,506	8,067	7,599	562	5,438	2,546	2,108	9,380	1,038,770	
25年 4月	29,869	442,885	13,911	16,887	1,318	13,084	5,054	2,537	10,049	1,126,390	
5月	29,942	449,650	14,322	7,473	527	5,397	3,771	3,812	11,153	1,311,165	
6月	29,986	450,452	7,367	6,534	582	4,683	2,268	1,972	10,502	1,131,294	
7月	30,045	450,719	7,851	7,357	524	5,252	2,503	2,449	11,008	1,250,234	
8月	30,071	450,810	6,709	6,576	430	4,713	2,256	2,209	10,506	1,181,565	
9月	29,855	451,243	6,989	6,549	431	4,634	2,192	1,752	9,804	1,042,618	
10月	29,676	451,566	7,957	7,638	777	5,281	2,743	2,232	9,718	1,165,014	
11月	29,511	452,615	7,103	5,776	622	3,984	2,016	1,807	8,640	919,282	
12月	29,540	452,767	5,703	5,329	302	3,963	1,520	1,593	8,290	856,238	
26年 1月	29,599	452,158	6,501	7,073	404	5,148	2,275	1,817	8,256	962,013	
2月	29,672	450,721	5,901	7,038	377	4,101	1,954	1,656	7,502	763,288	
3月	29,687	450,490	6,491	6,954	447	5,017	1,995	1,460	7,126	756,145	
4月	<b>29,797</b>	<b>446,313</b>	<b>14,059</b>	<b>17,799</b>	<b>2,447</b>	<b>12,969</b>	<b>5,136</b>	<b>2,811</b>	<b>7,983</b>	<b>888,702</b>	
前月比	0.4	▲ 0.9	116.6	156.0	447.4	158.5	157.4	92.5	12.0	17.5	
前年同月比	▲ 0.2	0.8	1.1	5.4	85.7	▲ 0.9	1.6	10.8	▲ 20.6	▲ 21.1	
熊 本	11,881	201,266	6,283	8,654	695	6,492	1,959	1,058	3,088	359,386	
(上益城)	1,410	23,413	1,000	856	73	625	303	149	404	44,988	
八 代	2,517	29,897	1,008	949	88	688	391	251	643	65,502	
菊 池	3,795	62,644	1,785	2,170	339	1,600	770	377	1,153	130,406	
玉 名	2,212	33,132	971	1,091	69	866	296	190	714	80,423	
天 草	2,234	23,277	726	1,138	396	704	375	156	458	50,024	
球 磨	1,695	20,150	827	1,133	503	570	342	215	435	42,970	
宇 城	2,044	28,734	803	1,033	205	798	419	247	654	69,758	
阿 蘇	1,212	12,740	395	376	28	292	133	77	213	22,943	
水 俣	797	11,060	261	399	51	334	144	87	213	21,207	
運輸支局	-	-	-	-	-	-	4	4	8	1,089	

(注) 基本手当等：基本手当基本分(所定日数内) + 高年齢求職者給付  
 運輸支局：九州地方運輸局熊本運輸支局三角庁舎にて雇用保険受給手続

第1図 都道府県別有効求人倍率 全数 <季節調整値>

平成26年 4月 全国平均 1.08 倍

