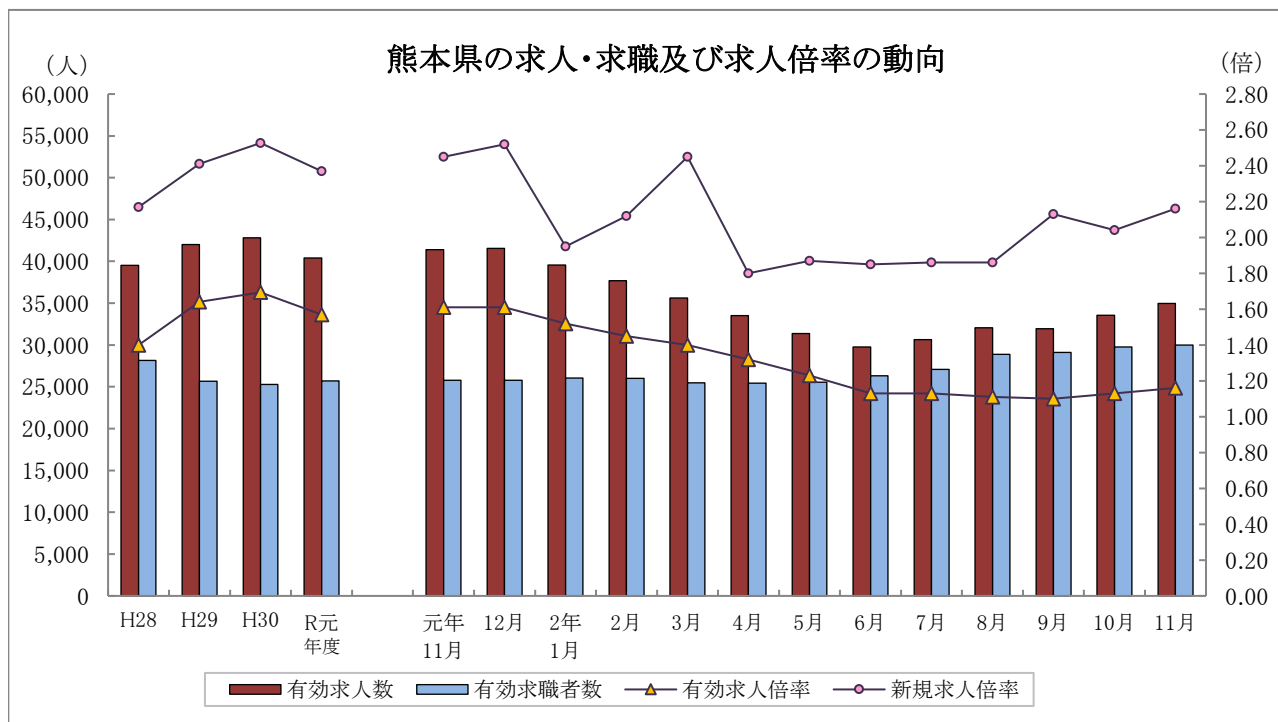


くまもと職業安定業務月報

令和2年11月



	有効求人人数	有効求職者数	有効求人倍率		新規求人倍率		完全失業率 (%)	完全失業者数 (万人)
	熊本県	熊本県	熊本県	全国	熊本県	全国	全国	全国
28年度	39,503	28,154	1.40	1.39	2.17	2.08	3.0	203
29年度	42,009	25,660	1.64	1.54	2.41	2.29	2.7	183
30年度	42,799	25,271	1.69	1.62	2.53	2.42	2.4	166
R元年度	40,406	25,696	1.57	1.55	2.37	2.35	2.3	162
2年 4月	33,504	25,429	1.32	1.32	1.80	1.85	2.6	189
5月	31,359	25,561	1.23	1.20	1.87	1.88	2.9	198
6月	29,778	26,304	1.13	1.11	1.85	1.72	2.8	195
7月	30,636	27,092	1.13	1.08	1.86	1.72	2.9	197
8月	32,062	28,863	1.11	1.04	1.86	1.82	3.0	206
9月	31,941	29,122	1.10	1.03	2.13	2.02	3.0	210
10月	33,558	29,778	1.13	1.04	2.04	1.82	3.1	215
11月	34,952	30,004	1.16	1.06	2.16	2.02	2.9	195

各年度は原数値(平均値)、各月は季節調整値、月次の完全失業者数は原数値
 令和元年12月以前の季節調整値は新季節指数により改訂されている。
 ※完全失業率・失業者数は、「労働力調査」(総務省統計局)より引用

熊本労働局職業安定部職業安定課

用語の定義

1 職業紹介関係

(1) 一般

常用及び臨時・季節を合せたものをいう。

(2) 常用

雇用契約において雇用期間の定めがないか又は4ヶ月以上の雇用期間が定められているもの(季節労働を除く)をいう。

(3) パートタイム

1日、1週間又は1ヶ月の所定労働時間が通常の労働時間に比べて短いものをいう。

(4) 新規求職申込件数

期間中に新たに受け付けた求職申込みの件数をいう。

(5) 新規求人数

期間中に新たに受け付けた求人数(採用予定人員)をいう。

(6) 月間有効求職者数

「前月から繰越された有効求職者数」と当月の「新規求職申込件数」の合計数をいう。

(7) 月間有効求人数

「前月から繰越された有効求人数」と当月の「新規求人数」の合計数をいう。

(8) 紹介件数

求職者と求人との結合を図るため紹介した件数(他安定所からの連絡求人分への紹介を含む。)をいう。

(9) 就職件数

自安定所の有効求職者が自安定所の紹介により就職したことを確認した件数(他安定所からの連絡求人分を含む。)をいう。

(10) 他県への就職件数

都道府県地域を超える広域職業紹介による就職件数をいう。

(11) 保・受給者の就職件数(雇用保険受給者の就職件数)

基本手当に係る受給資格決定後、基本手当の支給を終了するまでの間に安定所の紹介により就職した基本手当受給資格者の就職件数をいう。

(12) 充足数

自安定所の有効求人が、安定所(求人連絡先の安定所を含む。)の紹介より求職者として結合した件数をいう。

(13) 求人倍率

求職者数に対する求人数の割合をいい、「新規求人数」を「新規求職申込件数」で除して得た新規求人倍率と、「月間有効求人数」を「月間有効求職者数」で除して得た有効求人倍率の2種類がある。

(14) 就職率

求職者に対する就職件数の割合をいい、「就職件数」を「新規求職申込件数」で除して算出したものをいう。

(15) 充足率

求人数に対する充足された求人の割合をいい、「充足数」を「新規求人数」で除して算出したものをいう。

(16) 季節調整値

一年を周期として繰り返す季節的な要因による変動の影響を取り除いた値をいう。

2 雇用保険関係

(1) 基本手当

求職者給付のうち最も基本的なもので、一般被保険者が失業し、法第13条の受給要件を満たしているときに支給される。

(2) 離職票交付枚数

安定所が離職による被保険者資格の喪失の確認を行い、離職者に交付した離職票の枚数をいう。

(3) 受給資格決定件数

受け付けた離職票に基づき安定所が求職者給付を受ける資格があると決定した件数をいう。

(基本手当及び高年齢求職者給付に係るものに限る。)

(4) 初回受給者数

同一受給期間内における基本手当(傷病手当)の第1回目の支給を受けた者の数をいう。

(5) 受給者実人員

基本手当の給付を実際に受けた受給資格者の実数をいう。(各種延長給付に係るものを除く。)

【 目 次 】

I 労働市場の概況

令和2年11月の県内の概況・・・・・・・・・・・・・・・・・・・・・・・・ 2

II 職業紹介状況

第1表 職業紹介状況 総括・・・・・・・・・・・・・・・・・・・・・・・・ 3
 第2表 安定所別有効求人倍率の推移<原数値>・・・・・・・・・・・・ 4
 第3表 全国・九州・熊本県雇用情勢指数・・・・・・・・・・・・ 4
 第4表 職業紹介状況 全数・・・・・・・・・・・・・・・・・・・・・・ 5
 第5表 職業紹介状況 一般フルタイム・・・・・・・・・・・・・・ 6
 第6表 職業紹介状況 常用的フルタイム・・・・・・・・・・・・・・ 7
 第7表 職業紹介状況 一般パートタイム・・・・・・・・・・・・・・ 8
 第8表 男女別職業紹介状況 全数・・・・・・・・・・・・・・・・・・・・ 9
 第9表 中高年齢者職業紹介状況 一般フルタイム・・・・・・・・・・ 10
 第10表 中高年齢者職業紹介状況 一般パートタイム・・・・・・・・ 11
 第11表 態様別常用新規求職者数・・・・・・・・・・・・・・・・・・・・ 12
 第12表 職業別常用新規求人・求職状況・・・・・・・・・・・・・・ 12
 第13表 新規学校卒業(予定)者職業紹介状況・・・・・・・・・・・・ 13
 第14表 産業別・規模別新規求人状況・・・・・・・・・・・・・・ 14
 第15表 障害者の職業紹介・登録状況・・・・・・・・・・・・・・ 16
 第16表 地域職業相談室業務取扱状況・・・・・・・・・・・・・・ 18
 第17表 訓練室業務状況・・・・・・・・・・・・・・・・・・・・・・ 18
 第18表 大量雇用変動(離職)の状況・・・・・・・・・・・・・・ 19
 第1図 都道府県別有効求人倍率グラフ・・・・・・・・・・・・・・ 20
 第19表 全国・季節調整済求人倍率推移・・・・・・・・・・・・・・ 21
 第20表 熊本・季節調整済求人倍率推移・・・・・・・・・・・・・・ 22

III 雇用保険業務状況

第1表 雇用保険適用給付状況 総括・・・・・・・・・・・・・・・・・・・・ 23
 第1図 受給資格決定・受給者実人員・資格取得・資格喪失の年度別推移・・ 24
 第2図 受給資格決定・受給者実人員・資格取得・資格喪失の月別推移・・ 25
 第2表 主要指数・・・・・・・・・・・・・・・・・・・・・・ 26
 第3表 適用状況・・・・・・・・・・・・・・・・・・・・・・ 27
 第4表 求職者給付金状況・・・・・・・・・・・・・・・・・・・・・・ 28
 第5表 各種給付金等給付状況・・・・・・・・・・・・・・・・・・・・・・ 30
 第6表 給付金等支給状況・・・・・・・・・・・・・・・・・・・・・・ 32

◀ 雇用形態 概念図 ▶

フルタイム	常用雇用フルタイム	常用的フルタイム	一般フルタイム	全数
	臨時(4ヶ月以上)フルタイム			
	臨時的フルタイム	臨時的フルタイム・一般季節・一般出稼ぎ		
	日雇のフルタイム			
パートタイム	常用雇用パートタイム	常用的パートタイム	一般パートタイム	
	臨時(4ヶ月以上)パートタイム			
	臨時的パートタイム			
	日雇のパートタイム			
季節データ				

I 労働市場の概況

【令和2年11月の県内の概況】

新規求職申込件数(原数値)は前年同月比2.5%減。3か月連続で減少しました。

新規求人数(同)は同18.3%減。11か月連続で減少しました。主要産業のすべてで減少しました。

有効求人倍率(季節調整値)は、有効求人数(同)、有効求職者数(同)ともに前月より増加しましたが、有効求人数(同)の増加が有効求職者数(同)の増加を上回ったため、有効求人倍率は上昇しました。

○求人倍率の動向

11月の有効求人数(季節調整値)は、前月比4.2%増の34,952人で、2か月連続で増加しました。

一方、有効求職者数(同)は前月比0.8%増の30,004人で7か月連続の増加となりました。

この結果、求職者1人当たりの有効求人数の割合を示す有効求人倍率(季節調整値)は、前月を0.03ポイント上回り、1.16倍となりました。

正社員の有効求人倍率(原数値)は0.93倍で、前年同月を0.28ポイント下回りました。

○求人動向

新規求人数(原数値)は、前年同月比18.3%減の11,220人で、11か月連続で減少しました。

うち一般フルタイム求人は同22.1%減の6,682人で11か月連続で減少し、一般パートタイム求人は12.1%減の4,538人で11か月連続で減少しました。

これを主要産業別にみると、建設業(3.6%減)、製造業(13.6%減)、運輸業、郵便業(42.8%減)、卸売業、小売業(25.7%減)、宿泊業、飲食サービス業(49.8%減)、医療、福祉(12.5%減)、サービス業(他に分類されないもの)(27.5%減)で減少しました。

○求職動向

新規求職申込件数(原数値)は、前年同月比2.5%減の4,570人で、3か月連続で減少しました。

うち一般フルタイムは同4.3%減の2,911人で2か月ぶりの減少、一般パートタイムは同0.8%増の1,659人で3か月ぶりで増加しました。

新規常用求職者(パートを含む)を在職者・離職者の態様別にみると、前年同月比で、在職者は8.5%減の1,137人で10か月連続の減少、離職者は0.1%増の3,026人で6か月連続の増加、無業者は7.4%減の377人で2か月ぶりで減少しました。

また離職者のうち、事業主都合離職者は7.9%増の679人で11か月連続で増加、自己都合離職者は3.3%減の2,168人で、5か月連続で減少となりました。

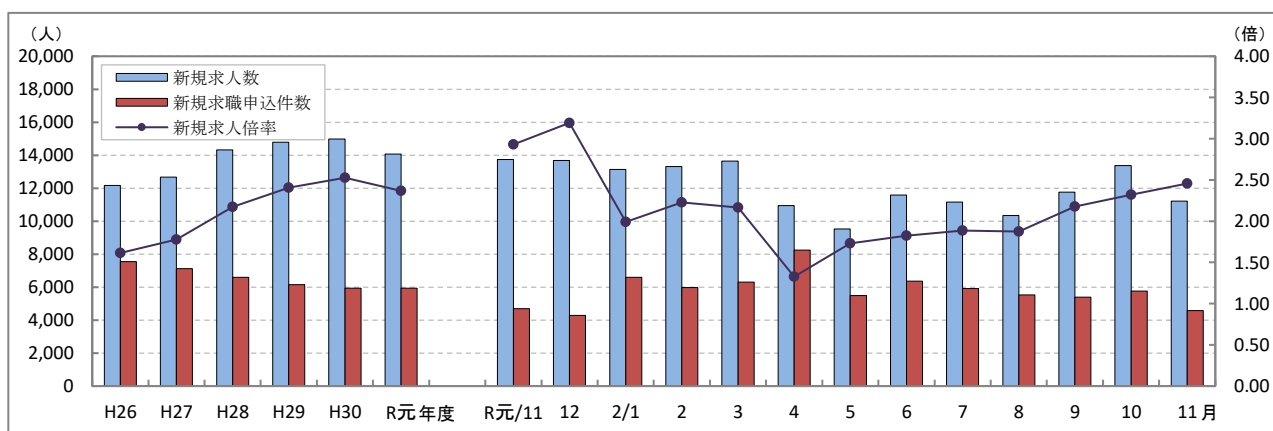
新規常用求職者(パートを含む)全体では、2.8%減の4,540人で3か月連続の減少となりました。

○就職動向

就職件数は、前年同月比13.5%減の1,770人で、14か月連続で減少しました。

新規求職者に対する就職件数の割合(就職率)は38.7%となり、前年同月を5.0ポイント下回りました。

新規求人数・新規求職申込件数及び新規求人倍率の年度別・月別推移(全数)



(注) 文中の正社員有効求人倍率は正社員の月間有効求人数をパートタイムを除く常用の月間有効求職者数で除して算出しているが、パートタイムを除く常用の有効求職者には派遣労働者や契約社員を希望する者も含まれるため、厳密な意味での正社員有効求人倍率より低い値となる。また、産業分類は、平成25年10月改定「日本標準産業分類」に基づくものである。(第14表産業別・規模別新規求人状況も同様である。)

Ⅱ 職業紹介状況

第1表 職業紹介状況 総括

項 目		2年 11月	2年 10月	元年 11月	前年同月比 (%・ポイント)	
全 数	① 新規求職申込件数	4,570	5,766	4,687	▲ 2.5	
	② 月間有効求職者数	原数値	28,072	29,522	24,196	16.0
		季節調整値	30,004	29,778	25,785	(前月比) 0.8
	③ 新規求人数	11,220	13,378	13,739	▲ 18.3	
	④ 月間有効求人数	原数値	34,515	33,870	41,120	▲ 16.1
		季節調整値	34,952	33,558	41,395	(前月比) 4.2
	⑤ 紹介件数	4,455	5,470	5,214	▲ 14.6	
	⑥ 就職件数	1,770	2,112	2,046	▲ 13.5	
	⑦ 有効求人倍率	原数値	1.23	1.15	1.70	▲ 0.47
		季節調整値	1.16	1.13	1.61	(前月比) 0.03
	⑧ 新規求人倍率	原数値	2.46	2.32	2.93	▲ 0.47
	⑨ 充足数	1,717	2,051	1,985	▲ 13.5	
就職率 (⑥/①×100)	38.7	36.6	43.7	▲ 5.0		
充足率 (⑨/③×100)	15.3	15.3	14.4	0.9		
一 般 フ ル タ イ ム	① 新規求職申込件数	2,911	3,683	3,041	▲ 4.3	
	② 月間有効求職者数	16,914	17,917	14,753	14.6	
	③ 新規求人数	6,682	8,639	8,579	▲ 22.1	
	④ 月間有効求人数	22,107	21,972	26,143	▲ 15.4	
	⑤ 紹介件数	2,821	3,547	3,509	▲ 19.6	
	⑥ 就職件数	1,018	1,219	1,214	▲ 16.1	
	⑦ 充足数	981	1,170	1,181	▲ 16.9	
	就職率 (⑥/①×100)	35.0	33.1	39.9	▲ 4.9	
	充足率 (⑦/③×100)	14.7	13.5	13.8	0.9	
常 用	① 新規求職申込件数	2,900	3,667	3,030	▲ 4.3	
	② 月間有効求職者数	16,870	17,700	14,717	14.6	
	③ 新規求人数	5,877	7,706	7,564	▲ 22.3	
	④ 月間有効求人数	19,501	19,613	22,276	▲ 12.5	
	⑤ 就職件数	954	1,156	1,165	▲ 18.1	
一 般 パ ー ト タ イ ム	① 新規求職申込件数	1,659	2,083	1,646	0.8	
	② 月間有効求職者数	11,158	11,605	9,443	18.2	
	③ 新規求人数	4,538	4,739	5,160	▲ 12.1	
	④ 月間有効求人数	12,408	11,898	14,977	▲ 17.2	
	⑤ 就職件数	752	893	832	▲ 9.6	
	⑥ 充足数	736	881	804	▲ 8.5	
	就職率 (⑤/①×100)	45.3	42.9	50.5	▲ 5.2	
充足率 (⑥/③×100)	16.2	18.6	15.6	0.6		
正 社 員	① 新規求人数	4,807	5,955	6,054	▲ 20.6	
	② 有効求人数	15,666	15,758	17,764	▲ 11.8	
	③ 紹介件数	2,196	2,689	2,793	▲ 21.4	
	④ 就職件数	792	893	984	▲ 19.5	
	⑤ 有効求人倍率	0.93	0.89	1.21	▲ 0.28	
	⑥ 充足数	754	865	978	▲ 22.9	

※ 常用には常用的パートタイムを含まない。 正社員有効求人倍率(正社員②/常用②)は原数値

第2表 安定所別有効求人倍率の推移 全数 <原数値>

年度	熊本	上益城	八代	菊池	玉名	天草	球磨	宇城	阿蘇	水俣	局計
27年度	1.18	0.84	1.12	1.45	0.97	0.85	0.91	1.21	1.09	1.13	1.14
28年度	1.52	1.19	1.38	1.59	1.16	0.95	1.14	1.63	1.08	1.18	1.40
29年度	1.86	1.73	1.54	1.64	1.28	1.12	1.33	1.69	1.49	1.36	1.64
30年度	1.97	1.68	1.43	1.67	1.36	1.17	1.40	1.67	1.72	1.42	1.69
R元年度	1.86	1.38	1.31	1.42	1.29	1.17	1.39	1.60	1.42	1.46	1.57
元年11月	2.00	1.46	1.47	1.46	1.39	1.31	1.49	1.82	1.47	1.77	1.70
12月	2.09	1.51	1.60	1.56	1.36	1.37	1.74	1.94	1.55	1.88	1.79
2年 1月	1.90	1.38	1.48	1.42	1.35	1.32	1.55	1.53	1.43	1.69	1.63
2月	1.83	1.14	1.35	1.40	1.24	1.29	1.52	1.40	1.23	1.47	1.54
3月	1.73	1.10	1.20	1.25	1.23	1.23	1.26	1.31	1.15	1.47	1.44
4月	1.49	0.97	1.14	1.10	1.03	1.01	1.05	1.19	1.00	1.26	1.25
5月	1.28	0.88	1.08	0.99	0.91	0.84	1.09	1.14	0.92	1.20	1.11
6月	1.19	0.95	0.98	0.96	0.86	0.82	0.98	1.13	1.06	1.21	1.06
7月	1.21	0.94	0.93	0.96	0.93	0.90	0.99	1.14	1.05	1.30	1.07
8月	1.24	0.94	0.99	0.93	0.86	0.89	0.95	1.12	1.01	1.15	1.07
9月	1.26	0.91	1.00	0.92	0.91	0.90	0.93	1.11	1.09	1.11	1.08
10月	1.31	0.94	1.16	0.99	0.98	0.94	0.98	1.12	1.31	1.18	1.15
11月	1.39	1.03	1.24	1.05	1.08	1.00	1.06	1.26	1.43	1.32	1.23

第3表 全国・九州・熊本県雇用情勢指数 全数

年度	完全失業率			有効求人倍率					新規求人倍率			就職率(%)		
	全国	失業者数 (万人)	熊本	全国	九州	熊本	うち一般パート		全国	九州	熊本	全国	九州	熊本
27年度	3.3	218	3.5	1.23	1.05	1.14	1.57	1.38	1.86	1.57	1.78	33.5	37.4	40.1
28年度	3.0	203	3.1	1.39	1.24	1.40	1.73	1.50	2.08	1.82	2.17	33.8	38.1	39.2
29年度	2.7	183	3.0	1.54	1.40	1.64	1.80	1.62	2.29	2.02	2.41	33.9	38.1	40.9
30年度	2.4	166	2.7	1.62	1.46	1.69	1.81	1.57	2.42	2.12	2.53	33.2	37.2	39.6
R元年度	2.3	162	2.7	1.55	1.40	1.57	1.71	1.50	2.35	2.05	2.37	31.3	35.3	37.6
元年11月	2.2	151	2.1	1.57	1.42	1.61	1.72	1.50	2.38	2.07	2.45	34.1	37.8	43.7
12月	2.2	145		1.57	1.42	1.61	1.72	1.56	2.44	2.13	2.52	33.4	39.0	40.9
2年 1月	2.4	159		1.49	1.35	1.52	1.63	1.50	2.04	1.78	1.95	20.8	24.6	24.2
2月	2.4	159	2.7	1.45	1.32	1.45	1.59	1.44	2.22	1.96	2.12	28.1	32.1	34.6
3月	2.5	176		1.39	1.26	1.40	1.51	1.39	2.26	1.97	2.45	36.9	43.3	46.1
4月	2.6	189		1.32	1.18	1.32	1.44	1.26	1.85	1.59	1.80	22.7	26.6	23.1
5月	2.9	198	3.3	1.20	1.10	1.23	1.31	1.15	1.88	1.72	1.87	22.6	28.5	29.3
6月	2.8	195		1.11	1.04	1.13	1.23	1.04	1.72	1.65	1.85	23.9	31.4	31.1
7月	2.9	197		1.08	1.02	1.13	1.19	1.08	1.72	1.66	1.86	26.4	31.7	30.8
8月	3.0	206	2.5	1.04	1.01	1.11	1.13	1.09	1.82	1.77	1.86	26.4	31.0	31.5
9月	3.0	210		1.03	0.98	1.10	1.12	1.01	2.02	1.87	2.13	27.8	32.3	35.3
10月	3.1	215		1.04	1.00	1.13	1.11	1.01	1.82	1.71	2.04	27.4	32.6	36.6
11月	2.9	195		1.06	1.03	1.16	1.13	1.05	2.02	1.90	2.16	30.6	34.9	38.7

各年度は原数値(平均値)、各月は季節調整値、月次の失業者数・就職率は原数値
 令和元年12月以前の季節調整値は新季節指数により改訂されている。
 ※ 完全失業率・失業者数は、「労働力調査」(総務省統計局)より引用。
 ※ 熊本の失業率はモデル推計値(年平均・四半期平均)

第4表 職業紹介状況 全数

	①	②	③	④	⑤	⑥		雇用保険 受給者の 就職件数	就職率 (⑥/①×100) %・ポイント
	新規求職 申込件数	月間有効 求職者数	新規 求人数	月間有効 求人数	紹介件数	就職件数	県外への 就職件数		
27年度平均	7,124	30,476	12,663	34,797	9,188	2,854	272	736	40.1
28年度平均	6,591	28,154	14,317	39,503	7,381	2,583	252	660	39.2
29年度平均	6,144	25,660	14,790	42,009	6,578	2,513	233	672	40.9
30年度平均	5,930	25,271	14,986	42,799	6,067	2,350	213	671	39.6
R元年度平均	5,936	25,696	14,064	40,406	5,853	2,229	202	662	37.6
元年11月	4,687	24,196	13,739	41,120	5,214	2,046	174	699	43.7
12月	4,286	22,713	13,682	40,654	4,377	1,753	160	527	40.9
2年 1月	6,592	23,883	13,134	38,849	5,535	1,596	128	468	24.2
2月	5,982	25,038	13,321	38,624	6,366	2,068	177	545	34.6
3月	6,302	26,218	13,651	37,748	6,676	2,905	250	697	46.1
4月	8,249	27,791	10,946	34,767	5,058	1,906	178	537	23.1
5月	5,498	27,578	9,519	30,691	4,297	1,610	114	563	29.3
6月	6,360	28,043	11,591	29,680	5,642	1,975	176	676	31.1
7月	5,919	28,000	11,154	30,069	4,953	1,826	165	610	30.8
8月	5,519	28,869	10,340	30,953	4,768	1,738	171	654	31.5
9月	5,400	29,172	11,767	31,596	4,951	1,907	161	655	35.3
10月	5,766	29,522	13,378	33,870	5,470	2,112	202	734	36.6
11月	4,570	28,072	11,220	34,515	4,455	1,770	169	646	38.7
前年同月比	▲ 2.5	16.0	▲ 18.3	▲ 16.1	▲ 14.6	▲ 13.5	▲ 2.9	▲ 7.6	▲ 5.0
熊本	1,849	11,280	4,668	15,642	1,753	570	58	206	30.8
上益城	186	1,357	515	1,400	146	61	3	23	32.8
八代	380	2,165	911	2,686	382	174	11	73	45.8
菊池	649	4,155	1,410	4,370	659	237	18	76	36.5
玉名	414	2,482	856	2,673	424	201	46	74	48.6
天草	253	1,659	608	1,658	297	143	5	62	56.5
球磨	234	1,590	613	1,687	214	128	10	50	54.7
宇城	361	2,177	1,102	2,741	365	149	11	45	41.3
阿蘇	109	599	224	854	82	36	0	13	33.0
水俣	135	608	313	804	133	71	7	24	52.6

第5表 職業紹介状況 一般フルタイム

	①	②	③	④	⑤	⑥		雇用保険 受給者の 就職件数	就職率 (⑥/①×100) %・ポイント
	新規求職 申込件数	月間有効 求職者数	新規 求人数	月間有効 求人数	紹介件数	就職件数	県外への 就職件数		
27年度平均	4,907	20,465	7,612	20,967	6,445	1,773	187	538	36.1
28年度平均	4,420	18,280	8,892	24,673	5,134	1,593	174	473	36.0
29年度平均	4,035	16,257	9,378	26,815	4,454	1,533	159	477	38.0
30年度平均	3,815	15,571	9,583	27,563	4,063	1,412	140	473	37.0
R元年度平均	3,808	15,781	8,811	25,560	3,900	1,324	133	476	34.8
元年11月	3,041	14,753	8,579	26,143	3,509	1,214	117	472	39.9
12月	2,792	13,919	8,413	25,397	2,990	1,056	112	379	37.8
2年 1月	4,245	14,756	8,078	24,156	3,599	998	80	339	23.5
2月	3,827	15,370	7,939	23,784	3,900	1,177	115	392	30.8
3月	4,053	16,146	8,332	23,375	4,225	1,504	174	496	37.1
4月	5,120	16,955	6,881	21,823	3,459	1,178	132	387	23.0
5月	3,446	16,705	6,073	19,301	2,818	919	76	381	26.7
6月	3,998	16,980	7,257	18,896	3,598	1,115	112	466	27.9
7月	3,905	17,244	6,828	19,025	3,107	1,033	97	424	26.5
8月	3,575	17,852	6,343	19,351	3,104	987	102	436	27.6
9月	3,396	17,805	7,875	20,233	3,212	1,082	99	442	31.9
10月	3,683	17,917	8,639	21,972	3,547	1,219	126	486	33.1
11月	2,911	16,914	6,682	22,107	2,821	1,018	112	437	35.0
前年同月比	▲ 4.3	14.6	▲ 22.1	▲ 15.4	▲ 19.6	▲ 16.1	▲ 4.3	▲ 7.4	▲ 4.9
熊本	1,233	7,268	2,761	10,102	1,153	323	39	141	26.2
上益城	124	761	326	996	99	34	0	13	27.4
八代	245	1,268	527	1,632	243	98	6	49	40.0
菊池	403	2,387	938	2,827	428	146	13	54	36.2
玉名	257	1,437	486	1,638	264	117	31	52	45.5
天草	150	939	342	998	173	83	4	41	55.3
球磨	140	903	409	1,183	135	78	7	34	55.7
宇城	228	1,276	617	1,793	212	83	8	32	36.4
阿蘇	50	325	115	457	42	15	0	7	30.0
水俣	81	350	161	481	72	41	4	14	50.6

第6表 職業紹介状況 常用的フルタイム

	① 新規求職 申込件数	② 月間有効 求職者数	③ 新規 求人数	④ 月間有効 求人数	⑤ 紹介件数	⑥		雇用保険 受給者の 就職件数	就職率 (⑥/①×100) %・ポイント
						就職件数	県外への 就職件数		
27年度平均	4,835	20,325	6,398	17,658	6,038	1,636	173	504	33.8
28年度平均	4,348	18,123	7,402	20,561	4,824	1,482	164	445	34.1
29年度平均	3,959	16,098	7,800	22,337	4,176	1,429	148	449	36.1
30年度平均	3,745	15,419	7,859	22,562	3,814	1,324	133	448	35.4
R元年度平均	3,726	15,620	7,494	21,658	3,668	1,248	124	453	33.5
元年11月	3,030	14,717	7,564	22,276	3,268	1,165	112	454	38.4
12月	2,775	13,878	6,888	21,447	2,774	978	104	359	35.2
2年 1月	4,220	14,700	6,986	20,716	3,333	909	75	312	21.5
2月	3,787	15,300	6,953	20,291	3,661	1,097	107	365	29.0
3月	4,043	16,082	7,166	20,238	3,978	1,417	158	470	35.0
4月	5,109	16,906	6,104	19,077	3,286	1,122	125	370	22.0
5月	3,435	16,670	5,568	17,312	2,675	868	73	366	25.3
6月	3,803	16,758	6,814	17,651	3,453	1,076	109	457	28.3
7月	3,658	16,834	6,347	17,836	2,978	987	91	409	27.0
8月	3,389	17,169	5,782	17,964	2,956	956	96	427	28.2
9月	3,391	17,331	6,927	18,301	3,039	1,024	96	429	30.2
10月	3,667	17,700	7,706	19,613	3,368	1,156	116	469	31.5
11月	2,900	16,870	5,877	19,501	2,670	954	106	416	32.9
前年同月比	▲ 4.3	14.6	▲ 22.3	▲ 12.5	▲ 18.3	▲ 18.1	▲ 5.4	▲ 8.4	▲ 5.5
熊本	1,231	7,246	2,364	8,546	1,105	305	35	136	24.8
上益城	123	760	284	899	93	31	0	11	25.2
八代	241	1,262	501	1,534	226	91	6	45	37.8
菊池	403	2,385	733	2,324	392	135	13	51	33.5
玉名	255	1,432	473	1,527	247	109	31	49	42.7
天草	149	937	336	962	162	74	3	39	49.7
球磨	139	900	389	1,148	129	72	6	33	51.8
宇城	228	1,276	528	1,641	206	81	8	31	35.5
阿蘇	50	323	113	455	39	15	0	7	30.0
水俣	81	349	156	465	71	41	4	14	50.6

第7表 職業紹介状況 一般パートタイム

	①	②	③	④	⑤	⑥		就職率 (⑥/①×100) %・ポイント	
	新規求職 申込件数	月間有効 求職者数	新規 求人数	月間有効 求人数	紹介件数	就職件数	県外への 就職件数		雇用保険 受給者の 就職件数
27年度平均	2,218	10,011	5,051	13,830	2,743	1,081	85	198	48.8
28年度平均	2,172	9,874	5,425	14,830	2,247	990	78	187	45.6
29年度平均	2,109	9,404	5,413	15,193	2,125	979	75	196	46.4
30年度平均	2,115	9,700	5,403	15,236	2,004	937	73	198	44.3
R元年度平均	2,128	9,915	5,252	14,846	1,953	905	69	186	42.5
元年11月	1,646	9,443	5,160	14,977	1,705	832	57	227	50.5
12月	1,494	8,794	5,269	15,257	1,387	697	48	148	46.7
2年 1月	2,347	9,127	5,056	14,693	1,936	598	48	129	25.5
2月	2,155	9,668	5,382	14,840	2,466	891	62	153	41.3
3月	2,249	10,072	5,319	14,373	2,451	1,401	76	201	62.3
4月	3,129	10,836	4,065	12,944	1,599	728	46	150	23.3
5月	2,052	10,873	3,446	11,390	1,479	691	38	182	33.7
6月	2,362	11,063	4,334	10,784	2,044	860	64	210	36.4
7月	2,014	10,756	4,326	11,044	1,846	793	68	186	39.4
8月	1,944	11,017	3,997	11,602	1,664	751	69	218	38.6
9月	2,004	11,367	3,892	11,363	1,739	825	62	213	41.2
10月	2,083	11,605	4,739	11,898	1,923	893	76	248	42.9
11月	1,659	11,158	4,538	12,408	1,634	752	57	209	45.3
前年同月比	0.8	18.2	▲ 12.1	▲ 17.2	▲ 4.2	▲ 9.6	0.0	▲ 7.9	▲ 5.2
熊本	616	4,012	1,907	5,540	600	247	19	65	40.1
上益城	62	596	189	404	47	27	3	10	43.5
八代	135	897	384	1,054	139	76	5	24	56.3
菊池	246	1,768	472	1,543	231	91	5	22	37.0
玉名	157	1,045	370	1,035	160	84	15	22	53.5
天草	103	720	266	660	124	60	1	21	58.3
球磨	94	687	204	504	79	50	3	16	53.2
宇城	133	901	485	948	153	66	3	13	49.6
阿蘇	59	274	109	397	40	21	0	6	35.6
水俣	54	258	152	323	61	30	3	10	55.6

第8表 男女別職業紹介状況 全数

	男				女			
	新規求職 申込件数	月間有効 求職者数	紹介件数	就職件数	新規求職 申込件数	月間有効 求職者数	紹介件数	就職件数
27年度平均	2,987	13,525	4,372	1,180	4,126	16,902	4,811	1,673
28年度平均	2,663	12,090	3,329	1,047	3,920	16,033	4,049	1,535
29年度平均	2,473	10,917	2,904	1,009	3,667	14,733	3,672	1,503
30年度平均	2,426	10,840	2,669	949	3,500	14,414	3,396	1,400
R元年度平均	2,443	11,144	2,595	898	3,487	14,524	3,255	1,330
元年11月	2,000	10,651	2,409	890	2,684	13,520	2,803	1,154
12月	1,848	10,062	2,057	772	2,431	12,626	2,313	980
2年 1月	2,623	10,429	2,367	679	3,965	13,431	3,164	915
2月	2,311	10,669	2,556	771	3,667	14,346	3,806	1,293
3月	2,623	11,234	2,930	1,047	3,678	14,968	3,744	1,857
4月	3,704	12,355	2,296	739	4,542	15,419	2,759	1,166
5月	2,344	12,485	2,012	641	3,151	15,077	2,282	968
6月	2,642	12,573	2,451	814	3,716	15,454	3,187	1,159
7月	2,538	12,323	2,214	740	3,379	15,664	2,738	1,086
8月	2,294	12,510	2,210	722	3,224	16,346	2,554	1,015
9月	2,288	12,630	2,283	757	3,112	16,530	2,664	1,146
10月	2,509	12,896	2,492	904	3,257	16,616	2,978	1,208
11月	1,921	12,267	1,938	744	2,648	15,798	2,515	1,026
前年同月比	▲ 4.0	15.2	▲ 19.6	▲ 16.4	▲ 1.3	16.8	▲ 10.3	▲ 11.1
熊本	726	4,717	710	221	1,123	6,563	1,043	349
上益城	88	594	58	23	98	762	88	38
八代	187	997	192	84	193	1,167	190	90
菊池	269	1,850	303	95	379	2,300	354	142
玉名	175	1,141	191	84	239	1,341	233	117
天草	115	721	140	67	138	938	157	76
球磨	93	689	87	56	141	901	127	72
宇城	152	973	153	70	209	1,204	212	79
阿蘇	47	296	33	11	62	303	49	25
水俣	69	289	71	33	66	319	62	38

※ 男女別の記載を希望しない者がいる為、男女計は第4表と一致しない。

第9表 中高年齢者職業紹介状況 一般フルタイム

45歳以上

	新規求職 申込件数		月間有効 求職者数		紹介件数		就職件数	
		うち 55歳以上		うち 55歳以上		うち 55歳以上		うち 55歳以上
27年度平均	1,754	904	8,170	4,360	2,241	902	595	263
28年度平均	1,652	857	7,467	3,959	1,873	774	564	249
29年度平均	1,585	836	6,738	3,614	1,739	743	572	262
30年度平均	1,560	834	6,711	3,619	1,702	748	559	261
R元年度平均	1,618	876	6,966	3,822	1,700	769	555	260
元年11月	1,269	645	6,411	3,434	1,578	730	494	228
12月	1,212	627	6,143	3,291	1,345	608	460	213
2年 1月	1,796	927	6,537	3,484	1,577	703	409	199
2月	1,654	832	6,882	3,624	1,733	747	487	223
3月	1,613	881	7,128	3,785	1,865	897	621	291
4月	2,388	1,401	7,647	4,214	1,500	648	472	230
5月	1,481	805	7,594	4,218	1,281	535	371	177
6月	1,762	1,003	7,780	4,385	1,678	732	476	222
7月	1,788	998	7,926	4,429	1,370	603	454	210
8月	1,662	944	8,384	4,736	1,394	615	431	197
9月	1,448	755	8,332	4,618	1,460	698	439	216
10月	1,561	824	8,258	4,480	1,654	752	560	258
11月	1,266	654	7,707	4,120	1,265	572	438	202
前年同月比	▲ 0.2	1.4	20.2	20.0	▲ 19.8	▲ 21.6	▲ 11.3	▲ 11.4
熊本	495	233	2,983	1,455	502	222	127	53
上益城	60	34	386	223	46	18	15	8
八代	112	71	606	333	105	55	45	24
菊池	179	94	1,119	632	193	90	65	33
玉名	126	59	688	379	120	56	53	25
天草	77	43	500	301	73	27	30	12
球磨	60	28	449	253	69	17	36	13
宇城	96	53	612	340	98	56	39	23
阿蘇	26	16	186	110	24	13	7	3
水俣	35	23	178	94	35	18	21	8

第10表 中高年齢者職業紹介状況 一般パートタイム

45歳以上

	新規求職 申込件数		月間有効 求職者数		紹介件数		就職件数	
		うち 55歳以上		うち 55歳以上		うち 55歳以上		うち 55歳以上
27年度平均	1,174	826	5,645	4,014	1,439	859	538	325
28年度平均	1,209	866	5,770	4,141	1,208	732	505	310
29年度平均	1,227	891	5,601	4,040	1,215	750	532	326
30年度平均	1,288	960	6,042	4,420	1,203	788	532	349
R元年度平均	1,349	1,021	6,369	4,727	1,225	815	536	361
元年11月	1,049	787	6,070	4,478	1,073	715	472	328
12月	971	730	5,693	4,211	880	613	417	288
2年 1月	1,520	1,167	5,912	4,398	1,230	846	369	255
2月	1,383	1,037	6,239	4,621	1,670	1,118	556	381
3月	1,432	1,063	6,505	4,798	1,617	1,093	875	588
4月	2,281	1,886	7,275	5,543	995	654	444	299
5月	1,408	1,111	7,371	5,664	905	598	398	265
6月	1,487	1,150	7,485	5,792	1,184	792	477	311
7月	1,320	1,004	7,145	5,399	1,107	726	455	303
8月	1,289	955	7,292	5,445	1,043	679	428	283
9月	1,311	998	7,536	5,611	1,060	714	473	298
10月	1,368	1,067	7,719	5,767	1,196	817	538	363
11月	1,058	834	7,381	5,545	1,022	698	436	298
前年同月比	0.9	6.0	21.6	23.8	▲ 4.8	▲ 2.4	▲ 7.6	▲ 9.1
熊本	360	265	2,472	1,730	352	222	128	75
上益城	44	32	427	332	34	23	16	14
八代	97	78	614	468	97	74	47	33
菊池	147	119	1,156	888	142	104	52	38
玉名	116	101	733	578	104	68	52	36
天草	74	59	503	391	75	54	39	28
球磨	60	48	501	401	49	37	30	22
宇城	75	61	579	441	94	61	33	23
阿蘇	46	42	209	167	30	24	14	10
水俣	39	29	187	149	45	31	25	19

第 11 表 態様別常用新規求職者数（パートを含む）

	新規求職者	在職者	離職者	前職雇用		前職 自営等	無業者
				事業主 都 合	自己都合		
27年度平均	7,044	1,827	4,418	1,137	3,033	79	800
28年度平均	6,512	1,677	4,182	1,100	2,848	71	653
29年度平均	6,062	1,642	3,803	845	2,734	69	618
30年度平均	5,855	1,583	3,698	851	2,620	64	574
R元年度平均	5,845	1,570	3,758	869	2,663	69	518
元年 11月	4,673	1,242	3,024	629	2,242	58	407
12月	4,264	1,393	2,523	595	1,800	43	348
2年 1月	6,551	1,998	4,059	855	2,988	70	494
2月	5,926	2,134	3,301	657	2,438	85	491
3月	6,279	2,048	3,651	827	2,639	69	580
4月	8,204	1,179	6,616	2,290	3,682	18	409
5月	5,473	1,019	4,118	1,301	2,575	52	336
6月	6,152	1,355	4,264	1,196	2,848	73	533
7月	5,655	1,318	3,866	1,113	2,587	47	471
8月	5,318	1,307	3,553	979	2,420	54	458
9月	5,381	1,271	3,623	973	2,489	57	487
10月	5,737	1,364	3,858	1,000	2,654	77	515
11月	4,540	1,137	3,026	679	2,168	69	377
前年同月比	▲ 2.8	▲ 8.5	0.1	7.9	▲ 3.3	19.0	▲ 7.4

第 12 表 職業別常用新規求人・求職状況

区 分	新規求職申込件数				新規求人数			新 規 求人倍率
	常用計	フルタイム	うち男性	パートタイム	常用計	フルタイム	パートタイム	
職 業 計	4,540	2,900	1,512	1,640	9,558	5,877	3,681	2.11
管 理 的 職 業	18	16	15	2	24	16	8	1.33
専 門 的 ・ 技 術 的 職 業	707	505	198	202	2,251	1,561	690	3.18
事 務 的 職 業	1,119	738	159	381	940	471	469	0.84
販 売 の 職 業	333	219	144	114	664	379	285	1.99
サ ー ビ ス の 職 業	614	362	146	252	2,551	1,332	1,219	4.15
保 安 の 職 業	40	25	24	15	285	241	44	7.13
農 林 漁 業 の 職 業	54	30	24	24	192	91	101	3.56
生 産 工 程 の 職 業	356	272	212	84	924	659	265	2.60
輸 送 ・ 機 械 運 転 の 職 業	218	177	170	41	446	380	66	2.05
建 設 ・ 採 掘 の 職 業	111	97	94	14	553	539	14	4.98
運 搬 ・ 清 掃 ・ 包 装 等 の 職 業	643	244	176	399	728	208	520	1.13
分 類 不 能 の 職 業	327	215	150	112	0	0	0	—

第 13 表 新規学校卒業(予定)者の職業紹介状況 [令和2年11月]

		求職者数	求人数	うち 県内 求人数	就職者数	うち 県内 就職者数	求人倍率	就職率
中	28年3月卒	11	66	17	10	6	6.00	90.9
	29年3月卒	8	62	9	8	3	7.75	100.0
	30年3月卒	3	50	14	3	1	16.67	100.0
	31年3月卒	8	51	20	8	5	6.38	100.0
	2年3月卒	3	49	12	3	0	16.33	100.0
	3年3月卒	2	23	5	0	0	11.50	—
学 校	熊本	0	6	1	0	0	—	—
	上益城	0	3	0	0	0	—	—
	八代	0	2	2	0	0	—	—
	菊池	0	0	0	0	0	—	—
	玉名	0	3	0	0	0	—	—
	天草	0	0	0	0	0	—	—
	球磨	1	5	2	0	0	5.00	—
	宇城	1	0	0	0	0	—	—
	阿蘇	0	4	0	0	0	—	—
	水俣	0	0	0	0	0	—	—
高 等 学 校	28年3月卒	3,548	47,787	4,689	3,515	1,873	13.47	99.1
	29年3月卒	3,472	54,436	5,303	3,453	1,816	15.68	99.5
	30年3月卒	3,603	62,015	6,701	3,581	2,038	17.21	99.4
	31年3月卒	3,644	73,799	7,254	3,633	2,100	20.25	99.7
	2年3月卒	3,547	76,602	7,163	3,537	2,036	21.60	99.7
	3年3月卒	3,241	61,766	5,320	2,630	1,511	19.06	81.1
	熊本	929	19,073	1,977	769	473	20.53	82.8
	上益城	94	2,351	324	63	43	25.01	67.0
	八代	319	6,481	461	283	176	20.32	88.7
	菊池	483	8,504	763	364	264	17.61	75.4
	玉名	432	5,850	524	348	167	13.54	80.6
	天草	306	6,595	295	236	109	21.55	77.1
	球磨	272	4,642	260	251	86	17.07	92.3
	宇城	208	2,630	361	169	102	12.64	81.3
阿蘇	94	2,961	223	63	49	31.50	67.0	
水俣	104	2,679	132	84	42	25.76	80.8	

※ 安定業務統計による。

第14表 産業別・規模別新規求人状況

	2 年 11 月			2 年 10 月		
	計	一般フル	一般パート	計	一般フル	一般パート
A・B 農・林・漁業	214	105	109	243	139	104
C 鉱業、採石業、砂利採取業	8	8	0	11	11	0
D 建設業	898	845	53	1,128	1,071	57
E 製造業	998	686	312	1,188	789	399
食料品製造業	329	136	193	372	178	194
飲料・たばこ・飼料製造業	11	5	6	17	12	5
繊維工業	20	13	7	30	15	15
木材・木製品製造業	33	27	6	38	31	7
家具・装備品製造業	4	4	0	13	12	1
パルプ・紙・紙加工品製造業	6	5	1	6	4	2
印刷・同関連業	13	10	3	16	7	9
化学工業	6	5	1	35	6	29
石油製品・石炭製品製造業	1	1	0	0	0	0
プラスチック製品製造業	52	47	5	55	24	31
ゴム製品製造業	8	6	2	5	0	5
窯業・土石製品製造業	42	35	7	58	55	3
鉄鋼業	4	4	0	1	1	0
非鉄金属製造業	2	1	1	1	1	0
金属製品製造業	47	42	5	107	102	5
はん用機械器具製造業	22	20	2	16	14	2
生産用機械器具製造業	36	29	7	54	41	13
業務用機械器具製造業	21	12	9	47	34	13
電子部品・デバイス・電子回路製造業	116	102	14	107	81	26
電気機械器具製造業	50	28	22	37	31	6
情報通信機械器具製造業	17	14	3	59	42	17
輸送用機械器具製造業	142	133	9	76	67	9
その他の製造業	16	7	9	38	31	7
F 電気・ガス・熱供給・水道業	14	13	1	1	1	0
G 情報通信業	101	63	38	196	160	36
H 運輸業、郵便業	349	283	66	535	474	61
I 卸売業、小売業	1,177	518	659	1,438	670	768
J 金融業、保険業	81	64	17	68	50	18
K 不動産業、物品賃貸業	117	89	28	116	92	24
L 学術研究、専門・技術サービス業	275	188	87	334	251	83
M 宿泊業、飲食サービス業	564	224	340	891	402	489
N 生活関連サービス業、娯楽業	401	224	177	539	304	235
O 教育、学習支援業	152	55	97	127	66	61
P 医療、福祉	3,628	2,155	1,473	3,888	2,388	1,500
Q 複合サービス事業	92	68	24	43	36	7
R サービス業(他に分類されないもの)	1,616	1,064	552	2,296	1,588	708
S・T 公務・その他	535	30	505	336	147	189
合計	11,220	6,682	4,538	13,378	8,639	4,739
29人以下	7,132	4,205	2,927	9,116	5,863	3,253
30～99人	2,568	1,512	1,056	2,568	1,630	938
100～299人	963	584	379	939	655	284
300～499人	216	176	40	276	173	103
500～999人	245	118	127	365	231	134
1,000人以上	96	87	9	114	87	27

主要産業における対前年同月比の推移

主要産業別		元年11月	12月	2年1月	2月	3月	4月	5月
		D 建設業	5.9	18.9	▲ 19.6	▲ 20.2	17.9	▲ 23.8
E 製造業	▲ 30.6	▲ 4.4	▲ 36.1	▲ 29.2	▲ 13.7	▲ 30.9	▲ 32.1	
H 運輸業、郵便業	▲ 0.5	9.3	▲ 33.3	▲ 24.2	9.1	▲ 31.5	▲ 38.8	
I 卸売業、小売業	7.9	22.4	▲ 22.8	▲ 21.3	27.5	▲ 13.3	▲ 44.3	
M 宿泊業、飲食サービス業	6.0	0.4	▲ 25.6	▲ 29.6	▲ 19.3	▲ 53.3	▲ 52.3	
P 医療、福祉	3.3	8.1	▲ 12.7	▲ 10.2	▲ 2.0	▲ 22.4	▲ 15.7	
R サービス業(他に分類されないもの)	▲ 2.9	▲ 9.7	▲ 33.9	▲ 22.4	▲ 18.8	▲ 34.3	▲ 50.2	
産業別合計(求人合計)	▲ 2.1	7.4	▲ 21.5	▲ 17.7	▲ 3.8	▲ 28.2	▲ 30.7	

(注)産業分類は平成25年10月改定「日本標準産業分類」に基づく区分による。

前 年 同 月			対 前 年 同 月 比 (%)			
計	一般フル	一般パート	計	一般フル	一般パート	
193	106	87	10.9	▲ 0.9	25.3	農、林、漁
2	1	1	300.0	700.0	▲ 100.0	鉱、採石
932	887	45	▲ 3.6	▲ 4.7	17.8	建 設
1,155	913	242	▲ 13.6	▲ 24.9	28.9	製 造
259	166	93	27.0	▲ 18.1	107.5	食 料
35	24	11	▲ 68.6	▲ 79.2	▲ 45.5	飲 料
47	30	17	▲ 57.4	▲ 56.7	▲ 58.8	織 維
39	30	9	▲ 15.4	▲ 10.0	▲ 33.3	木 材
8	8	0	▲ 50.0	▲ 50.0	—	家 具
4	4	0	50.0	25.0	—	パルプ
26	22	4	▲ 50.0	▲ 54.5	▲ 25.0	印 刷
18	15	3	▲ 66.7	▲ 66.7	▲ 66.7	化 学
0	0	0	—	—	—	石油・石炭
37	32	5	40.5	46.9	0.0	プラスチック
3	0	3	166.7	—	▲ 33.3	ゴ ム
74	65	9	▲ 43.2	▲ 46.2	▲ 22.2	窯 業
2	2	0	100.0	100.0	—	鉄 鋼
0	0	0	—	—	—	非鉄金属
77	74	3	▲ 39.0	▲ 43.2	66.7	金 属
22	21	1	0.0	▲ 4.8	100.0	はん用
82	77	5	▲ 56.1	▲ 62.3	40.0	生産用
37	23	14	▲ 43.2	▲ 47.8	▲ 35.7	業務用
96	83	13	20.8	22.9	7.7	電 子
139	121	18	▲ 64.0	▲ 76.9	22.2	電 気
29	20	9	▲ 41.4	▲ 30.0	▲ 66.7	情 報
100	78	22	42.0	70.5	▲ 59.1	輸送用機
21	18	3	▲ 23.8	▲ 61.1	200.0	その他
7	7	0	100.0	85.7	—	電 気
167	141	26	▲ 39.5	▲ 55.3	46.2	情 報
610	524	86	▲ 42.8	▲ 46.0	▲ 23.3	運輸、郵便
1,585	727	858	▲ 25.7	▲ 28.7	▲ 23.2	卸売、小売
48	30	18	68.8	113.3	▲ 5.6	金融、保険
233	198	35	▲ 49.8	▲ 55.1	▲ 20.0	不動産
318	220	98	▲ 13.5	▲ 14.5	▲ 11.2	学 術
1,123	452	671	▲ 49.8	▲ 50.4	▲ 49.3	宿泊、飲食
447	230	217	▲ 10.3	▲ 2.6	▲ 18.4	生 活
131	47	84	16.0	17.0	15.5	教育、学習
4,148	2,484	1,664	▲ 12.5	▲ 13.2	▲ 11.5	医療、福祉
61	33	28	50.8	106.1	▲ 14.3	複 合
2,229	1,523	706	▲ 27.5	▲ 30.1	▲ 21.8	サービス
350	56	294	52.9	▲ 46.4	71.8	公務、他
13,739	8,579	5,160	▲ 18.3	▲ 22.1	▲ 12.1	合 計
9,241	5,713	3,528	▲ 22.8	▲ 26.4	▲ 17.0	29人以下
2,877	1,779	1,098	▲ 10.7	▲ 15.0	▲ 3.8	30～99
1,035	698	337	▲ 7.0	▲ 16.3	12.5	100～299
325	205	120	▲ 33.5	▲ 14.1	▲ 66.7	300～499
178	120	58	37.6	▲ 1.7	119.0	500～999
83	64	19	15.7	35.9	▲ 52.6	1,000人以上

6月	7月	8月	9月	10月	11月	
9.6	▲ 21.4	5.4	12.2	12.2	▲ 3.6	建設業
▲ 23.3	▲ 24.0	▲ 32.1	▲ 14.3	▲ 19.1	▲ 13.6	製造業
▲ 17.6	▲ 16.9	▲ 32.2	▲ 35.0	▲ 5.0	▲ 42.8	運輸業
▲ 17.5	▲ 33.9	▲ 33.6	▲ 27.4	▲ 3.7	▲ 25.7	卸売、小売
▲ 27.7	▲ 19.0	▲ 51.6	▲ 32.9	▲ 23.9	▲ 49.8	宿泊、飲食
▲ 6.2	▲ 21.5	▲ 14.4	▲ 9.6	▲ 14.1	▲ 12.5	医療、福祉
▲ 48.1	▲ 46.6	▲ 30.1	▲ 27.0	▲ 22.5	▲ 27.5	サービス業
▲ 17.2	▲ 27.0	▲ 23.3	▲ 15.9	▲ 13.8	▲ 18.3	産業別合計

第 15 表 障害者の職業紹介・登録状況

区分	職業紹介								登録			
	新規求職申込件数				就職件数				新規登録者数			
	身体	知的	精神	その他	身体	知的	精神	その他	身体	知的	精神	その他
27年度	1,127	614	1,760	321	574	420	1,013	152	397	289	686	202
28年度	1,024	606	1,635	272	467	418	867	142	397	285	572	153
29年度	1,028	623	1,826	287	537	441	996	125	331	290	695	168
30年度	1,010	646	1,780	281	563	440	989	150	384	293	677	180
R元年度	1,097	659	1,928	356	525	436	993	140	400	285	713	189
元年 11月	91	49	150	32	48	49	83	9	37	14	57	14
12月	77	42	122	31	43	56	77	18	28	7	44	22
2年 1月	98	29	176	36	31	37	73	6	28	4	57	15
2月	96	47	148	39	37	48	66	21	37	14	48	12
3月	113	38	164	37	75	76	94	18	34	4	56	19
4月	102	52	149	28	28	31	71	14	43	11	52	8
5月	71	46	130	31	17	27	58	10	23	5	49	20
6月	72	36	163	30	43	20	74	15	24	9	52	12
7月	73	113	154	24	27	26	67	11	22	56	49	6
8月	75	88	166	43	25	24	77	12	33	58	56	19
9月	79	91	152	52	24	22	73	25	24	60	61	24
10月	83	79	169	44	36	33	82	24	28	43	72	24
11月	67	39	116	29	38	25	84	18	20	11	37	15
熊本	37	11	53	18	14	7	32	11	11	2	10	9
上益城	1	2	3	0	2	0	0	0	0	0	2	0
八代	4	7	7	2	3	3	13	2	0	1	2	1
菊池	8	2	13	3	4	11	13	1	2	1	5	2
玉名	7	1	8	1	7	0	6	0	1	0	5	0
天草	3	3	11	1	1	1	3	2	2	2	3	1
球磨	2	3	9	1	2	1	9	1	1	2	6	0
宇城	3	6	8	2	3	2	6	0	2	2	3	1
阿蘇	1	1	3	0	2	0	1	1	1	0	0	0
水俣	1	3	1	1	0	0	1	0	0	1	1	1

※ 新規登録者数には新規移管登録者数を含む。

区分	登 録											
	期 末 現 在 登 録 者 数											
	有 効 求 職 者				就 業 中 の 者				保 留 中 の 者			
	身体	知的	精神	その他	身体	知的	精神	その他	身体	知的	精神	その他
27年度	1,440	470	1,636	253	4,372	2,461	2,739	403	1,404	519	1,039	126
28年度	1,343	583	1,652	255	4,420	2,590	3,031	479	1,049	434	984	118
29年度	1,322	604	1,874	270	4,054	2,661	3,082	524	1,377	506	1,254	155
30年度	1,336	667	1,984	286	4,161	2,780	3,377	607	1,178	487	1,192	154
R元年度	1,419	661	2,054	347	4,247	3,005	3,722	665	990	432	1,149	157
元年 11月	1,332	723	1,977	280	4,224	2,942	3,630	641	1,258	518	1,333	170
12月	1,347	727	1,959	284	4,247	2,937	3,680	651	1,096	517	1,325	171
2年 1月	1,380	721	2,015	319	4,247	2,949	3,696	661	997	443	1,152	153
2月	1,406	743	2,033	338	4,236	2,931	3,700	662	1,007	436	1,152	152
3月	1,419	661	2,054	347	4,247	3,005	3,722	665	990	432	1,149	157
4月	1,468	631	2,106	353	4,240	3,030	3,714	681	991	432	1,143	152
5月	1,383	587	1,905	343	4,235	3,038	3,738	683	1,105	472	1,366	183
6月	1,392	592	1,946	353	4,238	3,042	3,738	689	1,113	473	1,365	181
7月	1,397	639	1,953	353	4,244	3,047	3,770	706	1,113	474	1,352	179
8月	1,439	670	1,999	371	4,238	3,052	3,771	712	1,109	474	1,342	179
9月	1,469	732	2,042	395	4,234	3,044	3,777	722	1,101	467	1,331	179
10月	1,441	756	2,055	398	4,252	3,041	3,807	744	1,117	471	1,332	176
11月	1,427	755	1,988	399	4,273	3,050	3,877	764	1,119	473	1,347	179
熊 本	425	199	710	167	1,497	1,044	1,578	273	670	187	830	112
上益城	97	40	112	29	169	143	141	45	29	12	16	1
八 代	109	43	118	13	363	250	320	61	37	33	65	15
菊 池	246	165	379	53	630	521	671	107	143	96	189	18
玉 名	127	60	180	33	346	254	326	63	24	20	52	7
天 草	117	46	120	32	249	169	180	45	59	35	60	8
球 磨	118	58	150	29	234	142	162	40	5	5	4	0
宇 城	120	93	135	31	413	342	300	78	91	51	84	8
阿 蘇	44	25	50	9	222	120	104	30	31	21	30	9
水 俣	24	26	34	3	150	65	95	22	30	13	17	1

第 16 表 地域職業相談室業務取扱状況

	相談件数	新規相談者数	紹介件数	就職件数
29年度	13,354	3,856	4,777	2,010
30年度	13,133	3,224	4,168	1,862
R元年度	13,035	3,134	4,049	1,731
元年 11月	1,030	192	336	123
12月	902	171	222	110
2年 1月	935	264	263	94
2月	1,047	322	355	142
3月	1,103	294	435	170
4月	910	207	256	131
5月	925	231	226	95
6月	1,268	292	332	137
7月	1,342	328	348	150
8月	1,374	190	314	140
9月	1,284	269	347	152
10月	1,414	270	333	130
11月	1,130	214	314	132
山鹿市地域職業相談室	366	54	92	38
荒尾市地域職業相談室	374	89	98	44
上天草市ふるさとHW	192	42	50	23
宇土市地域職業相談室	198	29	74	27

第 17 表 訓練室業務状況

1 就職支援計画書交付件数

令和2年11月			令和2年度計		
計	求職者支援訓練	公共職業訓練	計	求職者支援訓練	公共職業訓練
33	22	11	289	197	92

2 支給関係

(1) 認定職業訓練実施奨励金

		令和2年11月			令和2年度計		
		計	基礎コース	実践コース	計	基礎コース	実践コース
基本 奨励金	支給決定件数[件]	5	1	4	33	9	24
	支給金額 [千円]	6,025	1,440	4,585	35,887	9,282	26,605
付加 奨励金	支給決定件数[件]	0	0	0	10	0	10
	支給金額 [千円]	0	0	0	4,200	0	4,200
保育 奨励金	支給決定件数[件]	0	0	0	1	0	1
	支給金額 [千円]	0	0	0	220	0	220

(2) 職業訓練受講給付金

	令和2年11月			令和2年度計		
	計	求職者支援訓練	公共職業訓練	計	求職者支援訓練	公共職業訓練
支給決定件数 [件]	59	18	41	427	150	277
受給者実人員 [人]	59	18	41	410	143	267
初回受給者数 [人]	21	4	17	115	43	72
支給終了者数 [人]	12	5	7	94	37	57
支給金額 [千円]	5,982	1,854	4,128	43,087	15,516	27,571

第 18 表 大量雇用変動(離職)の状況

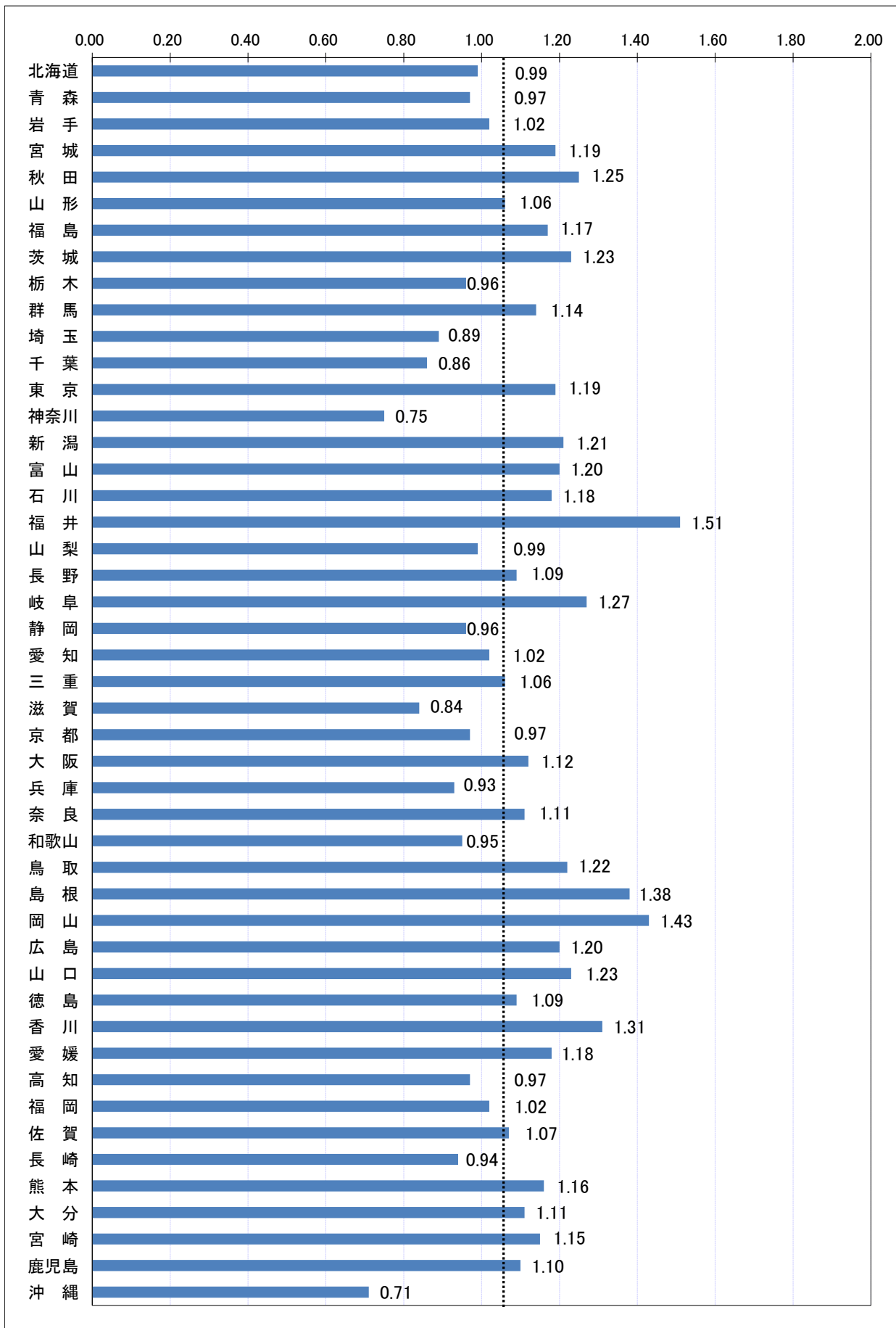
大量雇用変動(離職)の推移 (20人以上)

(令和2年11月現在)

	平成28年度		平成29年度		平成30年度		令和元年度		令和2年度		
	件数	人	件数	人	件数	人	件数	人	件数	人	
AB 農・林・漁業											
C 鉱業、採石業、砂利採取業											
D 建設業							1	20	1	59	
E 製造業	2	179	1	28	3	222	8	423	5	72	
09 食料品製造業									1	30	
10 飲料・たばこ・飼料製造業											
11 繊維工業							1	62			
12 木材・木製品製造業											
13 家具・装備品製造業											
14 パルプ・紙・紙加工品製造業											
15 印刷・同関連業	1	96					1	41			
16 化学工業											
17 石油製品・石炭製品製造業											
18 プラスチック製品製造業											
19 ゴム製品製造業	1	83									
21 窯業・土石製品製造業											
22 鉄鋼業											
23 非鉄金属製造業											
24 金属製品製造業							1	35			
25 はん用機械器具製造業											
26 生産用機械器具製造業									3	16	
27 業務用機械器具製造業											
28 電子部品・デバイス・電子回路製造業							2	146	1	26	
29 電気機械器具製造業			1	28			1	30			
30 情報通信機械器具製造業											
31 輸送用機械器具製造業					3	222	2	109			
32 その他の製造業											
F 電気・ガス・熱供給・水道業											
G 情報通信業			3	233	1	91					
H 運輸業、郵便業					1	25	1	26			
I 卸売業・小売業			2	94	3	106	3	129	1	30	
J 金融業・保険業											
K 不動産業、物品賃貸業											
L 学術研究、専門・技術サービス業											
M 宿泊業、飲食サービス業					2	315	1	35	3	130	
N 生活関連サービス業、娯楽業							2	50	2	121	
O 教育、学習支援業											
P 医療、福祉	1	23	1	52	4	113					
Q 複合サービス事業							1	42			
R サービス業(他に分類されないもの)					1	63			1	85	
ST 公務・その他							1	51			
合 計	3	202	7	407	15	935	18	776	13	497	
解雇原因別	倒産						1	35	2	61	
	事業所閉鎖	2	179	1	52	4	143	5	273	1	44
	事業縮小	1	23	1	53	4	112	8	294	4	202
	工場合併										
	人員削減計画							1	30		
その他			5	302	7	680	3	144	6	190	

第1図 都道府県別有効求人倍率 全数(含パート) <季節調整値>

令和2年 11月 全国平均 1.06倍



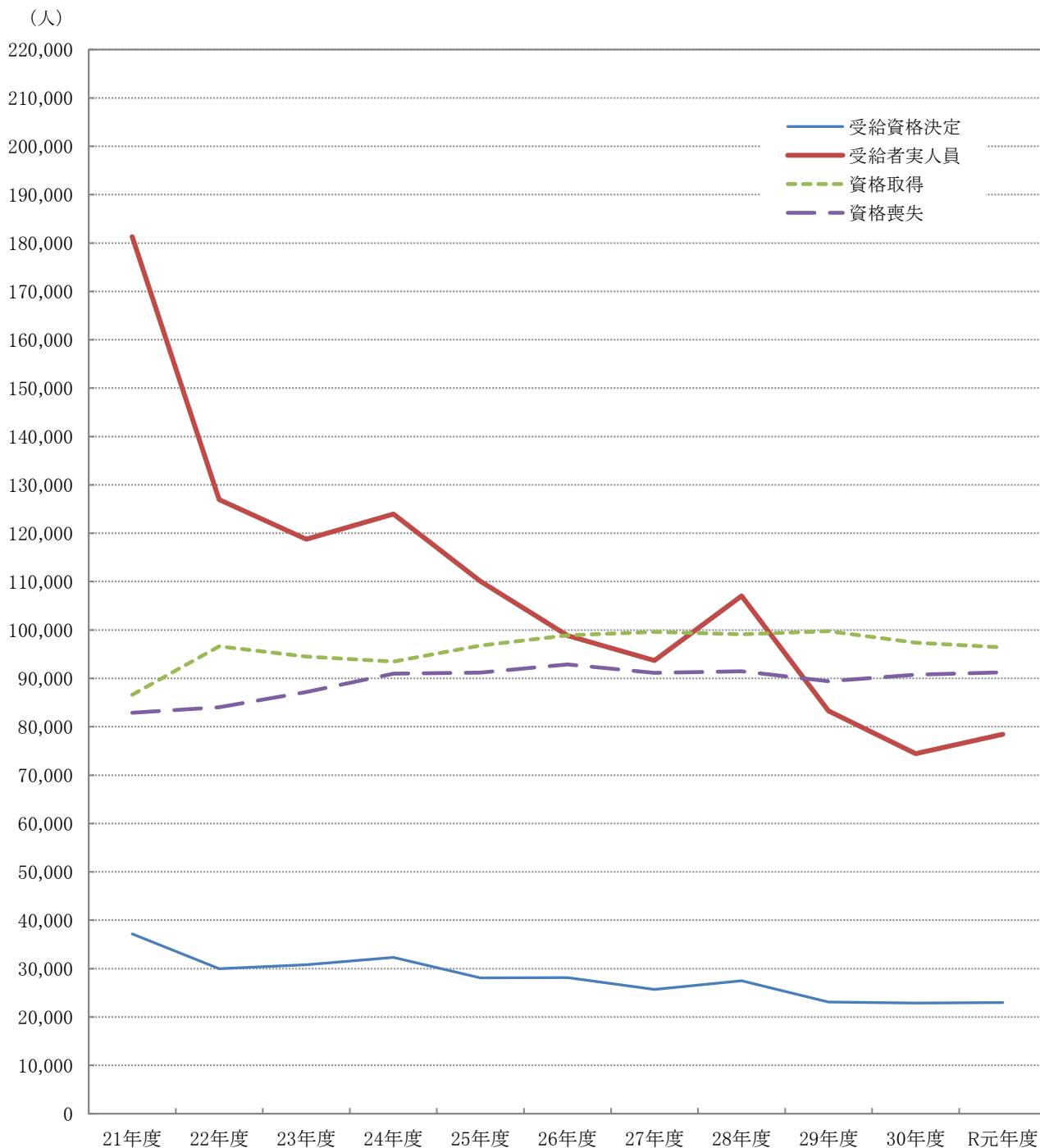
Ⅲ 雇用保険業務状況

第1表 雇用保険適用給付状況 総括

	雇用保険適用状況						雇用保険給付状況			
	一般・高年齢・短期雇用特例						基本手当等			
	適用 事業所	被保 険者	資格 取得	資格 喪失	うち 事業主 の都合	離職票 交付	受給資 格決定	初回 受給者	受給者 実人員	支給総額 (千円)
27年度平均	30,557	462,397	8,299	7,596	465	5,474	2,402	2,000	8,067	895,856
28年度平均	31,244	465,693	8,260	7,623	331	5,566	2,568	2,426	9,188	998,015
29年度平均	32,102	479,186	8,312	7,450	338	5,355	2,226	1,882	7,231	805,376
30年度平均	32,766	488,641	8,117	7,565	397	5,438	2,270	1,810	6,565	752,035
R元年度平均	33,207	493,841	8,033	7,604	421	5,461	2,321	1,872	6,938	815,794
元年11月	33,211	496,559	8,005	5,769	282	4,032	1,839	1,553	6,680	772,232
12月	33,253	497,028	6,308	5,836	374	3,788	1,514	1,480	6,488	698,647
2年 1月	33,314	495,175	5,693	7,342	436	5,598	2,134	1,660	6,590	849,729
2月	33,363	495,058	5,874	5,973	320	4,174	1,909	1,529	6,112	683,246
3月	33,418	494,676	6,714	6,840	430	4,869	2,005	1,476	6,078	725,754
4月	33,546	488,038	9,913	16,851	1,345	13,085	3,844	2,518	6,668	833,217
5月	33,661	493,507	13,253	7,523	661	5,200	3,998	3,148	7,467	875,366
6月	33,770	498,722	12,488	6,873	493	4,880	3,249	2,649	8,482	1,077,976
7月	33,866	498,192	6,504	6,995	426	5,332	2,433	2,664	8,946	1,120,662
8月	33,968	497,880	5,674	5,918	271	4,281	2,337	2,245	9,220	1,077,092
9月	33,816	497,325	5,914	6,426	312	4,615	2,289	2,575	9,575	1,239,402
10月	33,907	497,133	7,279	7,428	495	5,149	2,653	2,186	9,223	1,131,123
11月	33,992	498,458	6,438	5,031	324	3,665	1,888	1,750	8,574	970,616
前月比	0.3	0.3	▲ 11.6	▲ 32.3	▲ 34.5	▲ 28.8	▲ 28.8	▲ 19.9	▲ 7.0	▲ 14.2
前年同月比	2.4	0.4	▲ 19.6	▲ 12.8	14.9	▲ 9.1	2.7	12.7	28.4	25.7
熊本	14,182	226,715	3,525	2,570	201	1,845	778	686	3,066	358,589
(上益城)	1,649	25,030	214	200	8	131	77	74	389	43,113
八代	2,773	33,125	421	325	3	217	152	132	732	78,030
菊池	4,561	76,213	805	733	38	561	263	264	1,336	148,801
玉名	2,523	35,579	332	298	22	237	189	182	826	93,747
天草	2,300	24,129	214	200	14	164	104	109	555	60,838
球磨	1,709	20,850	228	209	9	146	91	90	615	64,797
宇城	2,313	31,829	431	284	18	196	133	116	607	68,467
阿蘇	1,215	13,605	172	122	2	96	55	47	199	24,386
水俣	767	11,383	96	90	9	72	48	45	229	24,398
運輸支局	-	-	-	-	-	-	6	5	20	5,445

(注) 基本手当等：基本手当基本分(所定日数内) + 高年齢求職者給付
 運輸支局：九州地方運輸局熊本運輸支局三角庁舎にて雇用保険受給手続

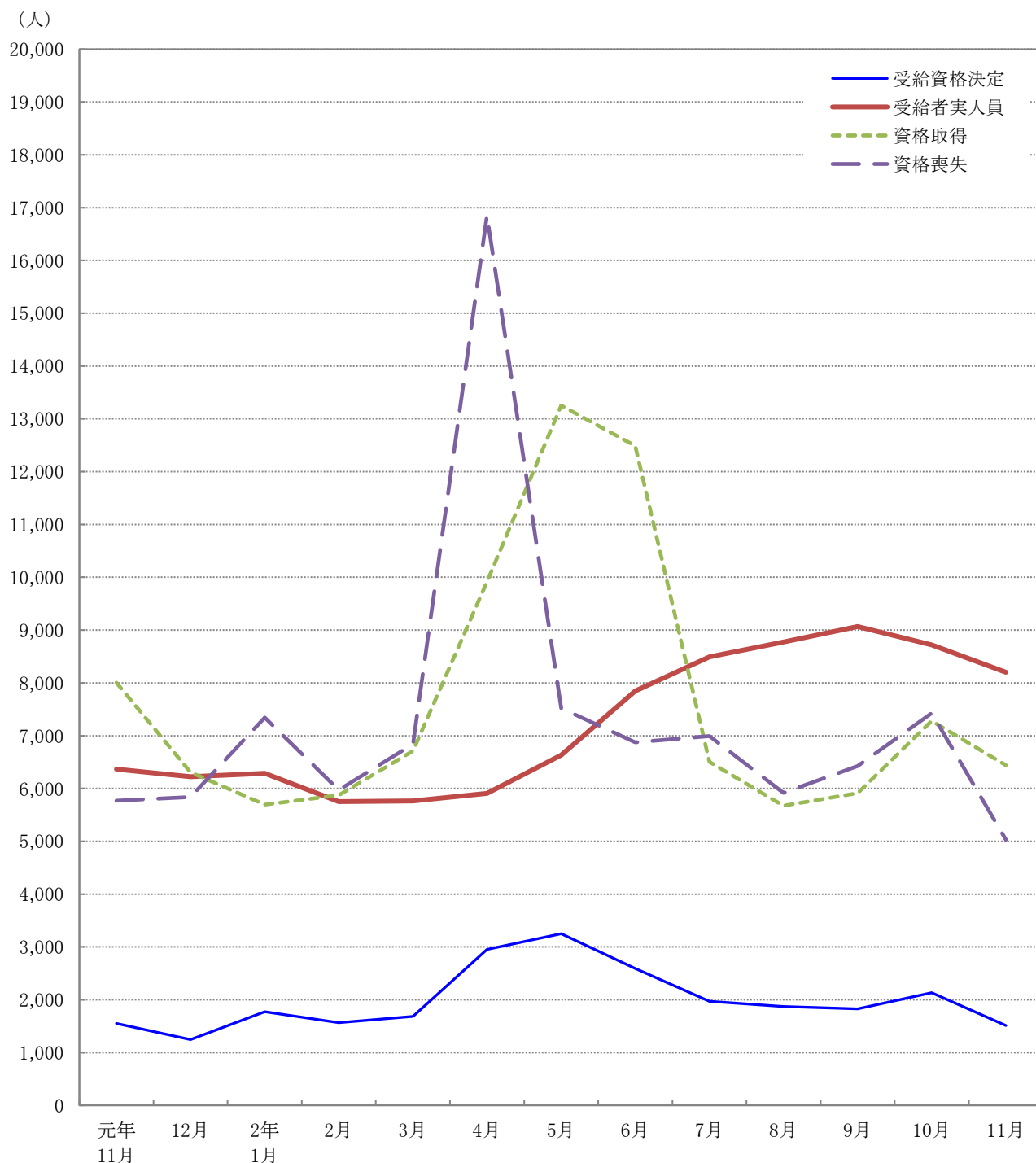
第1図 受給資格決定・受給者実人員・資格取得・資格喪失の年度別推移



項目 \ 年度	21年度	22年度	23年度	24年度	25年度	26年度	27年度	28年度	29年度	30年度	R元年度
受給資格決定	37,170	29,961	30,767	32,283	28,066	28,143	25,708	27,493	23,094	22,875	22,978
受給者実人員	181,315	126,969	118,778	123,962	110,074	98,829	93,707	107,026	83,285	74,434	78,442
資格取得	86,609	96,609	94,494	93,499	96,805	98,927	99,585	99,125	99,749	97,399	96,399
資格喪失	82,886	84,046	87,178	90,966	91,184	92,881	91,148	91,474	89,404	90,783	91,244

※ 受給資格決定・受給者実人員は基本手当基本分(所定日数内)のみ、資格取得・資格喪失は一般・高年齢・短期特例の合計

第2図 受給資格決定・受給者実人員・資格取得・資格喪失の月別推移



項目 \ 月	元年11月	12月	2年1月	2月	3月	4月	5月	6月	7月	8月	9月	10月	11月
受給資格決定	1,550	1,245	1,773	1,568	1,683	2,951	3,250	2,592	1,968	1,871	1,826	2,131	1,513
受給者実人員	6,365	6,222	6,288	5,752	5,762	5,909	6,631	7,845	8,491	8,773	9,067	8,722	8,202
資格取得	8,005	6,308	5,693	5,874	6,714	9,913	13,253	12,488	6,504	5,674	5,914	7,279	6,438
資格喪失	5,769	5,836	7,342	5,973	6,840	16,851	7,523	6,873	6,995	5,918	6,426	7,428	5,031

※ 受給資格決定・受給者実人員は基本手当基本分(所定日数内)のみ、資格取得・資格喪失は一般・高年齢・短期特例の合計

第2表 主要指数

金額単位：千円

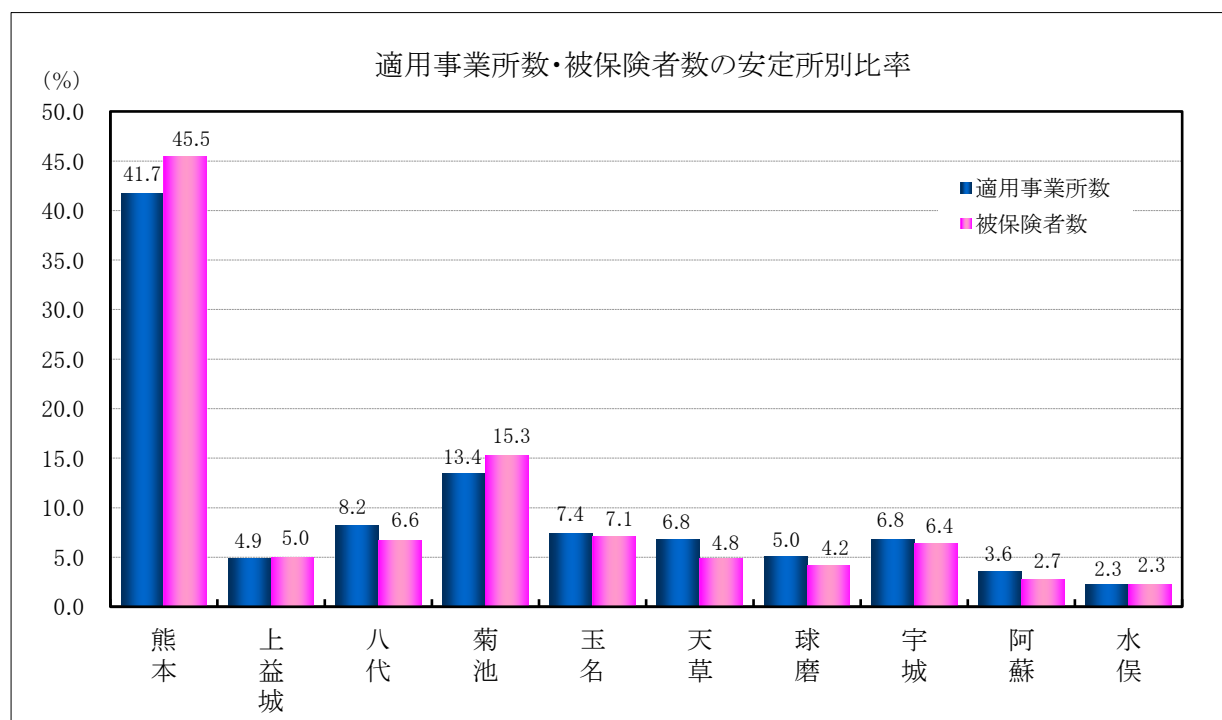
項目		比率	2年11月	対 比			
				2年10月	%	元年11月	%
適用事業所数			33,992	33,907	0.3	33,211	2.4
事務組合数	事務組合		188	188	0.0	189	▲ 0.5
	委託事業所数		9,750	9,735	0.2	9,621	1.3
被保険者数			498,458	497,133	0.3	496,559	0.4
受給資格決定件数			1,513	2,131	▲ 29.0	1,550	▲ 2.4
年度累計			18,102			16,709	8.3
初回受給者数			1,378	1,685	▲ 18.2	1,238	11.3
年度累計			15,220			12,749	19.4
受給者実人員			8,202	8,722	▲ 6.0	6,365	28.9
年度累計			63,640			54,418	16.9
求職者給付支給額			1,185,108	1,340,491	▲ 11.6	751,506	57.7
年度累計			8,690,677			6,367,307	36.5
日雇	受給者実人員		1	1	0.0	7	▲ 85.7
	年度累計		18			57	▲ 68.4
	求職者給付支給額		49	86	▲ 43.0	415	▲ 88.2
	年度累計		1,255			4,189	▲ 70.0
不正受給	不正受給件数		5	5	0.0	2	150.0
	年度累計		37			24	54.2
	納付命令件数		1	0	—	1	0.0
	年度累計		10			11	▲ 9.1
	返還命令金額		791	342	131.3	115	587.8
	年度累計		5,617			3,960	41.8
給	納付命令金額		26	0	—	25	4.0
	年度累計		1,195			1,090	9.6

(注) 適用事業所数、被保険者数、事務組合欄はセンター集計による。

第3表 適用状況

区 分	適 用 事 業 所 数			被 保 険 者 数		
	総 数	新規適用	廃 止	総 数	取 得	喪 失
前年同月	33,211	117	53	496,559	8,005	5,769
前 月	33,816	136	290	497,325	5,914	6,426
2年11月	33,992	121	39	498,458	6,438	5,031
熊 本	14,182	60	16	226,715	3,525	2,570
(上益城)	1,649	6	0	25,030	214	200
八 代	2,773	9	1	33,125	421	325
菊 池	4,561	16	7	76,213	805	733
玉 名	2,523	6	4	35,579	332	298
天 草	2,300	6	4	24,129	214	200
球 磨	1,709	5	0	20,850	228	209
宇 城	2,313	6	5	31,829	431	284
阿 蘇	1,215	6	1	13,605	172	122
水 俣	767	1	1	11,383	96	90
対前年同月比	2.4	3.4	▲ 26.4	0.4	▲ 19.6	▲ 12.8

(注) センター集計による



第4表 求職者給付金状況

項目 安定所別	離職票 交付枚数	初回 受給者数	受給資格 決定件数	受給者実人員								
				基本手当							技能習 得手当	寄宿 手当
				所定 給付	特定受給 資格者	個別延 長給付	訓練延 長給付	広域延 長給付	全国延 長給付	特例訓 練給付		
前年同月	件 4,032	人 1,238	件 1,550	人 6,365	人 1,348	人 0	人 328	人 0	人 0	人 0	人 444	人 2
前月	5,149	1,685	2,131	8,722	2,225	2,777	286	0	0	0	447	1
2年11月	3,665	1,378	1,513	8,202	2,146	2,444	319	0	0	0	484	1
熊本	1,845	533	646	2,913	785	1,047	166	0	0	0	232	0
(上益城)	131	64	67	379	120	116	7	0	0	0	20	0
八代	217	103	121	703	152	173	16	0	0	0	34	0
菊池	561	218	219	1,290	300	328	51	0	0	0	104	0
玉名	237	140	137	784	161	195	48	0	0	0	28	0
天草	164	89	82	535	126	167	2	0	0	0	13	0
球磨	146	76	74	601	252	108	0	0	0	0	5	0
宇城	196	86	101	577	127	209	18	0	0	0	26	0
阿蘇	96	29	30	181	41	54	1	0	0	0	5	0
水俣	72	38	41	222	75	44	6	0	0	0	13	0
運輸支局	—	2	3	17	7	3	4	0	0	0	4	1
年度累計	46,207	15,220	18,102	63,640	16,139	11,016	1,990	0	0	0	2,855	10

(注) 特定受給資格者：離職者で倒産・解雇等により再就職の準備をする時間的余裕なく離職を余儀なくされた方。
就業促進定着手当は、平成26年10月分より計上（平成26年4月1日施行、平成26年10月から給付開始）

受 給 者 実 人 員															
	傷病 手当	高年齢	短期 特例	日 雇	就業 手当	再就職 手当	就業促 進定着 手当	常用就 職支度 手当	移転費	求職活動支援費			政手当	就職促 進手当	
										広域 求職	短訓	役務			
前年同月	人 40	人 315	人 7	人 7	人 34	人 701	人 187	人 5	人 14	人 23	人 9	人 0	人 14	人 4	人 0
前 月	32	501	5	1	36	650	169	2	4	26	9	1	16	3	0
2年11月	32	372	4	1	27	647	158	7	11	16	9	0	7	3	0
熊 本	8	153	0	0	11	251	51	1	2	7	0	0	7	1	0
(上益城)	2	10	0	0	1	28	12	0	0	0	0	0	0	0	0
八 代	4	29	0	0	1	66	19	0	0	0	0	0	0	0	0
菊 池	4	46	0	0	1	80	18	1	1	0	0	0	0	0	0
玉 名	5	42	3	0	3	48	15	3	0	0	0	0	0	0	0
天 草	1	20	1	1	1	36	13	2	4	9	9	0	0	2	0
球 磨	0	14	0	0	1	52	5	0	1	0	0	0	0	0	0
宇 城	5	30	0	0	2	45	16	0	0	0	0	0	0	0	0
阿 蘇	1	18	0	0	3	17	4	0	1	0	0	0	0	0	0
水 俣	2	7	0	0	3	24	5	0	0	0	0	0	0	0	0
運輸支局	0	3	0	0	0	0	0	0	2	0	0	0	0	0	0
年度累計	258	4,515	812	18	171	5,030	1,295	51	55	119	70	1	48	33	0

第5表 各種給付金等給付状況

安定所別		年度累計	前月	11月計	熊本	(上益城)
項目						
雇用保険給付関係一般求職者給付	一般求職者給付支給総額	8,777,657	1,352,864	1,198,290	460,173	54,033
	基本手当支給総額	8,690,677	1,340,491	1,185,108	455,453	53,271
	所定日数内 (基本手当基本分)	7,421,762	1,034,680	896,472	328,148	41,025
	個別延長	1,008,007	270,866	247,081	106,093	11,306
	訓練延長	260,904	34,942	41,552	21,211	939
	広域延長	0	0	0	0	0
	全国延長	0	0	0	0	0
	特例訓練	2	0	1	0	0
	技能習得手当	48,834	7,519	8,151	3,545	317
	寄宿手当	111	10	10	0	0
	傷病手当	38,032	4,843	5,020	1,174	444
高年齢給付支給額	903,693	96,442	74,143	30,441	2,087	
特例給付支給額	115,926	1,020	821	14	0	
日雇給付支給額	1,255	86	49	0	0	

政府職員等 退職手当支給額	4,346	330	417	146	0
職業転換給付金 就職促進手当支給額	0	0	0	0	0

雇用保険給付関係就職促進給付	就業手当	6,222	1,509	897	301	47
	再就職手当	1,883,939	228,771	243,490	95,484	11,296
	就業促進定着手当	215,898	26,461	26,284	8,493	2,670
	常用就職支度手当	7,391	276	744	81	1
	うち一般	6,485	276	744	81	1
	うち高年齢	906	0	0	0	0
	うち特例	0	0	0	0	0
	移転費	7,685	492	1,423	239	0
	求職活動支援費	2,229	442	239	65	0
	広域求職活動	1,807	312	174	0	0
	短期訓練	8	8	0	0	0
役務	413	121	65	65	0	

(注) ・安定所別の金額は、千円未満切り捨てのため月計には一致しない。
 ・就業促進定着手当は、平成26年10月分より計上（平成26年4月1日施行、平成26年10月から給付開始）
 ・短期訓練・役務は、平成29年1月分より計上。

(単位：千円)

八代	菊池	玉名	天草	球磨	宇城	阿蘇	水俣	運輸支局
94,901	183,726	112,554	73,986	73,373	84,357	26,353	28,975	5,855
93,431	181,053	111,256	73,697	73,304	83,357	26,152	28,390	5,739
72,943	139,674	85,581	56,478	61,970	61,832	21,337	22,944	4,536
18,202	34,568	19,600	17,017	11,333	19,053	4,670	4,709	525
2,286	6,810	6,075	201	0	2,470	144	736	677
0	0	0	0	0	0	0	0	0
0	0	0	0	0	0	0	0	0
0	0	0	0	0	1	0	0	0
779	1,678	716	273	65	392	93	184	105
0	0	0	0	0	0	0	0	10
690	994	581	14	3	607	107	401	0
5,087	9,127	8,166	4,359	2,826	6,635	3,049	1,453	909
5	7	576	180	26	4	5	0	0
0	0	0	49	0	0	0	0	0

0	0	0	270	0	0	0	0	0
0	0	0	0	0	0	0	0	0

44	48	37	106	49	40	103	119	0
25,406	31,949	15,079	10,628	18,439	16,363	5,867	12,961	16
3,267	2,827	2,136	2,206	692	2,501	606	883	0
3	129	294	230	0	2	0	0	0
3	129	294	230	0	2	0	0	0
0	0	0	0	0	0	0	0	0
0	0	0	0	0	0	0	0	0
0	137	0	529	117	0	103	0	296
0	0	0	174	0	0	0	0	0
0	0	0	174	0	0	0	0	0
0	0	0	0	0	0	0	0	0
0	0	0	0	0	0	0	0	0

第6表 給付金等支給状況

(単位：千円)

項 目	1 1 月	年 度 累 計
雇 用 調 整 助 成 金	2,237,918	17,471,271
労 働 移 動 支 援 助 成 金	1,400	15,174
地 域 雇 用 開 発 助 成 金	72,800	407,750
※ 特定求職者雇用開発助成金 〔 特定就職困難者コース 生涯現役コース 被災者雇用開発コース 〕	98,271	564,934
ト ラ イ ア ル 雇 用 助 成 金	2,120	18,590
キ ャ リ ア ア ッ プ 助 成 金	56,063	323,001

※ 特定求職者雇用開発助成金は、平成29年4月より全部で8コースの設定となり、そのうち（ ）内3コースを計上。

(単位：千円)

項 目	1 1 月	年 度 累 計
雇 用 継 続 給 付 支 給 額	582,398	5,095,006
うち 高年齢雇用継続基本給付金	106,364	947,019
うち 高年齢再就職給付金	0	18
うち 育児休業給付金	470,325	4,103,516
うち 介護休業給付金	5,708	44,451
教 育 訓 練 給 付 金	3,720	23,597

(注) 金額は千円未満切り捨てのため計には一致しない。
教育訓練給付金は、一般教育訓練を計上。