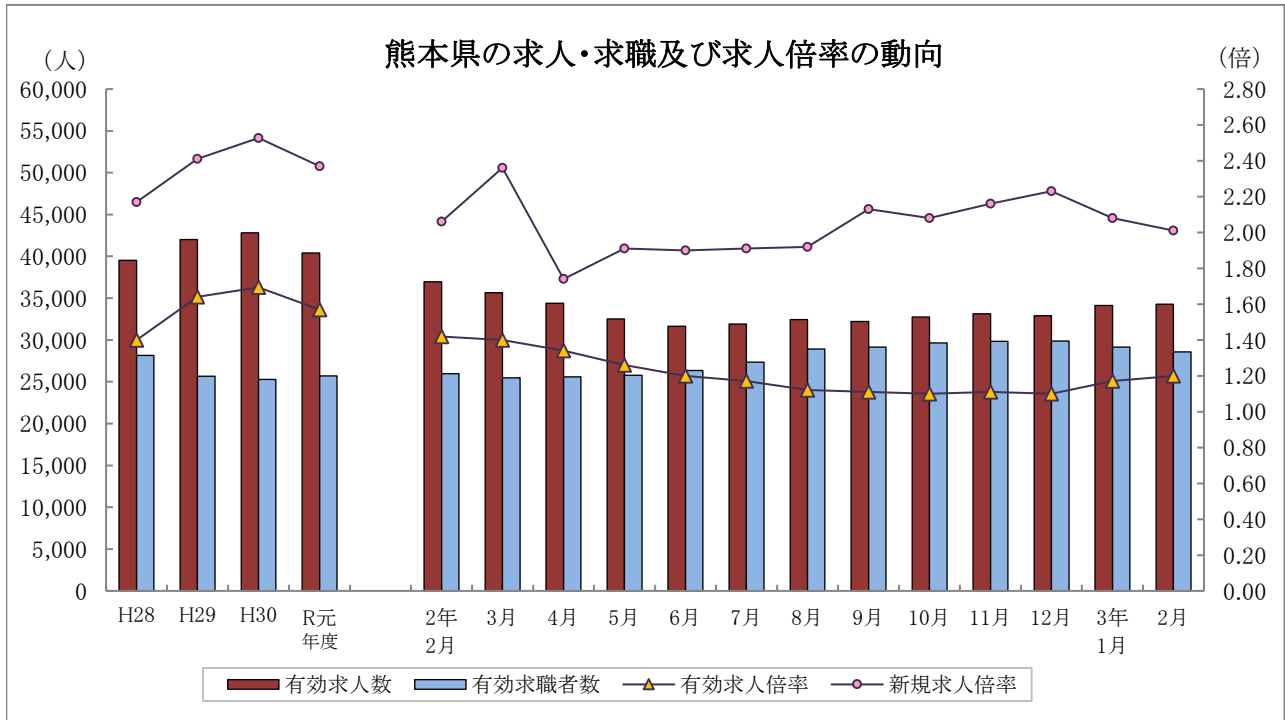


# くまもと職業安定業務月報

令和3年2月



	有効求人人数	有効求職者数	有効求人倍率		新規求人倍率		完全失業率 (%)	完全失業者数 (万人)
	熊本県	熊本県	熊本県	全国	熊本県	全国	全国	全国
28年度	39,503	28,154	1.40	1.39	2.17	2.08	3.0	203
29年度	42,009	25,660	1.64	1.54	2.41	2.29	2.7	183
30年度	42,799	25,271	1.69	1.62	2.53	2.42	2.4	166
R元年度	40,406	25,696	1.57	1.55	2.37	2.35	2.3	162
2年 7月	31,912	27,346	1.17	1.09	1.91	1.70	2.9	197
8月	32,427	28,902	1.12	1.05	1.92	1.83	3.0	206
9月	32,221	29,138	1.11	1.04	2.13	1.97	3.0	210
10月	32,736	29,633	1.10	1.04	2.08	1.84	3.1	215
11月	33,113	29,821	1.11	1.05	2.16	2.04	3.0	195
12月	32,879	29,873	1.10	1.05	2.23	2.11	3.0	194
3年 1月	34,139	29,130	1.17	1.10	2.08	2.03	2.9	197
2月	34,276	28,589	1.20	1.09	2.01	1.88	2.9	194

各年度は原数値(平均値)、各月は季節調整値、月次の完全失業者数は原数値  
 令和2年12月以前の季節調整値は新季節指数により改訂されている。  
 ※完全失業率・失業者数は、「労働力調査」(総務省統計局)より引用

熊本労働局職業安定部職業安定課

## 用語の定義

### 1 職業紹介関係

#### (1) 一般

常用及び臨時・季節を合せたものをいう。

#### (2) 常用

雇用契約において雇用期間の定めがないか又は4ヶ月以上の雇用期間が定められているもの(季節労働を除く)をいう。

#### (3) パートタイム

1日、1週間又は1ヶ月の所定労働時間が通常の労働時間に比べて短いものをいう。

#### (4) 新規求職申込件数

期間中に新たに受け付けた求職申込みの件数をいう。

#### (5) 新規求人数

期間中に新たに受け付けた求人数(採用予定人員)をいう。

#### (6) 月間有効求職者数

「前月から繰越された有効求職者数」と当月の「新規求職申込件数」の合計数をいう。

#### (7) 月間有効求人数

「前月から繰越された有効求人数」と当月の「新規求人数」の合計数をいう。

#### (8) 紹介件数

求職者と求人との結合を図るため紹介した件数(他安定所からの連絡求人分への紹介を含む。)をいう。

#### (9) 就職件数

自安定所の有効求職者が自安定所の紹介により就職したことを確認した件数(他安定所からの連絡求人分を含む。)をいう。

#### (10) 他県への就職件数

都道府県地域を超える広域職業紹介による就職件数をいう。

#### (11) 保・受給者の就職件数(雇用保険受給者の就職件数)

基本手当に係る受給資格決定後、基本手当の支給を終了するまでの間に安定所の紹介により就職した基本手当受給資格者の就職件数をいう。

#### (12) 充足数

自安定所の有効求人が、安定所(求人連絡先の安定所を含む。)の紹介より求職者として結合した件数をいう。

#### (13) 求人倍率

求職者数に対する求人数の割合をいい、「新規求人数」を「新規求職申込件数」で除して得た新規求人倍率と、「月間有効求人数」を「月間有効求職者数」で除して得た有効求人倍率の2種類がある。

#### (14) 就職率

求職者に対する就職件数の割合をいい、「就職件数」を「新規求職申込件数」で除して算出したものをいう。

#### (15) 充足率

求人数に対する充足された求人の割合をいい、「充足数」を「新規求人数」で除して算出したものをいう。

#### (16) 季節調整値

一年を周期として繰り返す季節的な要因による変動の影響を取り除いた値をいう。

### 2 雇用保険関係

#### (1) 基本手当

求職者給付のうち最も基本的なもので、一般被保険者が失業し、法第13条の受給要件を満たしているときに支給される。

#### (2) 離職票交付枚数

安定所が離職による被保険者資格の喪失の確認を行い、離職者に交付した離職票の枚数をいう。

#### (3) 受給資格決定件数

受け付けた離職票に基づき安定所が求職者給付を受ける資格があると決定した件数をいう。

(基本手当及び高年齢求職者給付に係るものに限る。)

#### (4) 初回受給者数

同一受給期間内における基本手当(傷病手当)の第1回目の支給を受けた者の数をいう。

#### (5) 受給者実人員

基本手当の給付を実際に受けた受給資格者の実数をいう。(各種延長給付に係るものを除く。)

## 【 目 次 】

### I 労働市場の概況

令和3年2月の県内の概況	2
--------------	---

### II 職業紹介状況

第1表	職業紹介状況 総括	3
第2表	安定所別有効求人倍率の推移<原数値>	4
第3表	全国・九州・熊本県雇用情勢指数	4
第4表	職業紹介状況 全数	5
第5表	職業紹介状況 一般フルタイム	6
第6表	職業紹介状況 常用的フルタイム	7
第7表	職業紹介状況 一般パートタイム	8
第8表	男女別職業紹介状況 全数	9
第9表	中高年齢者職業紹介状況 一般フルタイム	10
第10表	中高年齢者職業紹介状況 一般パートタイム	11
第11表	態様別常用新規求職者数	12
第12表	職業別常用新規求人・求職状況	12
第13表	新規学校卒業(予定)者職業紹介状況	13
第14表	産業別・規模別新規求人状況	14
第15表	障害者の職業紹介・登録状況	16
第16表	地域職業相談室業務取扱状況	18
第17表	訓練室業務状況	18
第18表	大量雇用変動(離職)の状況	19
第1図	都道府県別有効求人倍率グラフ	20
第19表	全国・季節調整済求人倍率推移	21
第20表	熊本・季節調整済求人倍率推移	22

### III 雇用保険業務状況

第1表	雇用保険適用給付状況 総括	23
第1図	受給資格決定・受給者実人員・資格取得・資格喪失の年度別推移	24
第2図	受給資格決定・受給者実人員・資格取得・資格喪失の月別推移	25
第2表	主要指数	26
第3表	適用状況	27
第4表	求職者給付金状況	28
第5表	各種給付金等給付状況	30
第6表	給付金等支給状況	32

### 《 雇用形態 概念図 》

フルタイム	常用雇用フルタイム	常用的フルタイム	一般フルタイム	全数
	臨時(4ヶ月以上)フルタイム			
	臨時的フルタイム	臨時的フルタイム・一般季節・一般出稼ぎ		
	日雇のフルタイム			
パートタイム	常用雇用パートタイム	常用的パートタイム	一般パートタイム	
	臨時(4ヶ月以上)パートタイム			
	臨時的パートタイム			
	日雇のパートタイム			
季節データ				

# I 労働市場の概況

## 【令和3年2月の県内の概況】

新規求職申込件数(原数値)は前年同月比0.9%減。6か月連続で減少しました。  
 新規求人数(同)は同7.4%減。2か月ぶりで減少しました。建設業、製造業で増加し、運輸・郵便業、卸・小売業、宿泊・飲食サービス業、医療・社会福祉、サービス業(他に分類されない)で減少しました。  
 有効求人倍率(季節調整値)は、有効求人数(同)が増加し、有効求職者数(同)が減少したため、上昇しました。

### ○求人倍率の動向

2月の有効求人数(季節調整値)は、前月比0.4%増の34,276人で、2か月連続で増加しました。  
 一方、有効求職者数(同)は前月比1.9%減の28,589人で、2か月連続の減少となりました。  
 この結果、求職者1人当たりの有効求人数の割合を示す有効求人倍率(季節調整値)は、前月を0.03ポイント上回り、1.20倍となりました。  
 正社員の有効求人倍率(原数値)は0.98倍で、前年同月を0.11ポイント下回りました。

### ○求人動向

新規求人数(原数値)は、前年同月比7.4%減の12,341人で、2か月ぶりで減少しました。  
 うち一般フルタイム求人は同5.1%減の7,538人で2か月ぶりで減少し、一般パートタイム求人は10.8%減の4,803人で14か月連続で減少しました。  
 これを主要産業別にみると、建設業(22.5%増)、製造業(4.8%増)で増加、運輸業、郵便業(23.1%減)、卸売業、小売業(1.4%減)、宿泊業、飲食サービス業(31.3%減)、医療、福祉(7.9%減)、サービス業(他に分類されないもの)(23.2%減)で減少しました。

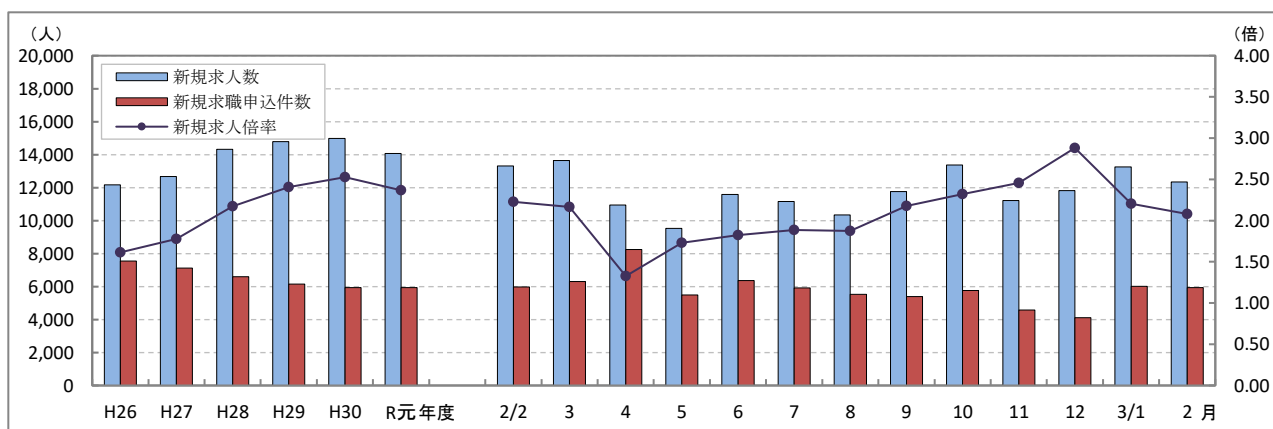
### ○求職動向

新規求職申込件数(原数値)は、前年同月比0.9%減の5,928人で、6か月連続で減少しました。  
 うち一般フルタイムは同0.6%減の3,803人で4か月連続の減少、一般パートタイムは同1.4%減の2,125人で3か月連続で減少しました。  
 新規常用求職者(パートを含む)を在職者・離職者の態様別にみると、前年同月比で、在職者は2.1%増の2,178人で13か月ぶりの増加、離職者は1.3%減の3,257人で2か月連続の減少、無業者は7.5%減の454人で4か月連続で減少しました。  
 また離職者のうち、事業主都合離職者は8.5%増の713人で2か月ぶりで増加、自己都合離職者は3.9%減の2,343人で、8か月連続で減少となりました。  
 新規常用求職者(パートを含む)全体では、0.6%減の5,889人で6か月連続の減少となりました。

### ○就職動向

就職件数は、前年同月比2.2%減の2,022人で、17か月連続で減少しました。  
 新規求職者に対する就職件数の割合(就職率)は34.1%となり、前年同月を0.5ポイント下回りました。

## 新規求人数・新規求職申込件数及び新規求人倍率の年度別・月別推移(全数)



(注) 文中の正社員有効求人倍率は正社員の月間有効求人数をパートタイムを除く常用の月間有効求職者数で除して算出しているが、パートタイムを除く常用の有効求職者には派遣労働者や契約社員を希望する者も含まれるため、厳密な意味での正社員有効求人倍率より低い値となる。また、産業分類は、平成25年10月改定「日本標準産業分類」に基づくものである。(第14表産業別・規模別新規求人状況も同様である。)

## Ⅱ 職業紹介状況

第1表 職業紹介状況 総括

項 目		3年 2月	3年 1月	2年 2月	前年同月比 (%・ポイント)	
全 数	① 新規求職申込件数	5,928	6,006	5,982	▲ 0.9	
	② 月間有効求職者数	原数値	27,557	26,797	25,038	10.1
		季節調整値	28,589	29,130	25,986	(前月比)▲ 1.9
	③ 新規求人数	12,341	13,250	13,321	▲ 7.4	
	④ 月間有効求人数	原数値	36,165	34,907	38,624	▲ 6.4
		季節調整値	34,276	34,139	36,944	(前月比) 0.4
	⑤ 紹介件数	6,541	5,448	6,366	2.7	
	⑥ 就職件数	2,022	1,552	2,068	▲ 2.2	
	⑦ 有効求人倍率	原数値	1.31	1.30	1.54	▲ 0.23
		季節調整値	1.20	1.17	1.42	(前月比) 0.03
	⑧ 新規求人倍率	原数値	2.08	2.21	2.23	▲ 0.15
	⑨ 充足数	1,982	1,490	2,044	▲ 3.0	
	就職率 (⑥/①×100)	34.1	25.8	34.6	▲ 0.5	
充足率 (⑨/③×100)	16.1	11.2	15.3	0.8		
一 般 フ ル タ イ ム	① 新規求職申込件数	3,803	3,843	3,827	▲ 0.6	
	② 月間有効求職者数	16,871	16,382	15,370	9.8	
	③ 新規求人数	7,538	8,432	7,939	▲ 5.1	
	④ 月間有効求人数	23,274	22,533	23,784	▲ 2.1	
	⑤ 紹介件数	3,854	3,434	3,900	▲ 1.2	
	⑥ 就職件数	1,149	955	1,177	▲ 2.4	
	⑦ 充足数	1,119	920	1,165	▲ 3.9	
	就職率 (⑥/①×100)	30.2	24.9	30.8	▲ 0.6	
	充足率 (⑦/③×100)	14.8	10.9	14.7	0.1	
常 用	① 新規求職申込件数	3,781	3,813	3,787	▲ 0.2	
	② 月間有効求職者数	16,785	16,312	15,300	9.7	
	③ 新規求人数	6,601	7,313	6,953	▲ 5.1	
	④ 月間有効求人数	20,026	19,457	20,291	▲ 1.3	
	⑤ 就職件数	1,066	906	1,097	▲ 2.8	
一 般 パ ー ト タ イ ム	① 新規求職申込件数	2,125	2,163	2,155	▲ 1.4	
	② 月間有効求職者数	10,686	10,415	9,668	10.5	
	③ 新規求人数	4,803	4,818	5,382	▲ 10.8	
	④ 月間有効求人数	12,891	12,374	14,840	▲ 13.1	
	⑤ 就職件数	873	597	891	▲ 2.0	
	⑥ 充足数	863	570	879	▲ 1.8	
	就職率 (⑤/①×100)	41.1	27.6	41.3	▲ 0.2	
充足率 (⑥/③×100)	18.0	11.8	16.3	1.7		
正 社 員	① 新規求人数	5,467	5,814	5,669	▲ 3.6	
	② 有効求人数	16,421	15,906	16,655	▲ 1.4	
	③ 紹介件数	2,764	2,619	2,873	▲ 3.8	
	④ 就職件数	882	771	898	▲ 1.8	
	⑤ 有効求人倍率	0.98	0.98	1.09	▲ 0.11	
	⑥ 充足数	859	741	895	▲ 4.0	

※ 常用には常用的パートタイムを含まない。 正社員有効求人倍率(正社員②/常用②)は原数値

第2表 安定所別有効求人倍率の推移 全数 <原数値>

年度	熊本	上益城	八代	菊池	玉名	天草	球磨	宇城	阿蘇	水俣	局計
27年度	1.18	0.84	1.12	1.45	0.97	0.85	0.91	1.21	1.09	1.13	1.14
28年度	1.52	1.19	1.38	1.59	1.16	0.95	1.14	1.63	1.08	1.18	1.40
29年度	1.86	1.73	1.54	1.64	1.28	1.12	1.33	1.69	1.49	1.36	1.64
30年度	1.97	1.68	1.43	1.67	1.36	1.17	1.40	1.67	1.72	1.42	1.69
R元年度	1.86	1.38	1.31	1.42	1.29	1.17	1.39	1.60	1.42	1.46	1.57
2年 2月	1.83	1.14	1.35	1.40	1.24	1.29	1.52	1.40	1.23	1.47	1.54
3月	1.73	1.10	1.20	1.25	1.23	1.23	1.26	1.31	1.15	1.47	1.44
4月	1.49	0.97	1.14	1.10	1.03	1.01	1.05	1.19	1.00	1.26	1.25
5月	1.28	0.88	1.08	0.99	0.91	0.84	1.09	1.14	0.92	1.20	1.11
6月	1.19	0.95	0.98	0.96	0.86	0.82	0.98	1.13	1.06	1.21	1.06
7月	1.21	0.94	0.93	0.96	0.93	0.90	0.99	1.14	1.05	1.30	1.07
8月	1.24	0.94	0.99	0.93	0.86	0.89	0.95	1.12	1.01	1.15	1.07
9月	1.26	0.91	1.00	0.92	0.91	0.90	0.93	1.11	1.09	1.11	1.08
10月	1.31	0.94	1.16	0.99	0.98	0.94	0.98	1.12	1.31	1.18	1.15
11月	1.39	1.03	1.24	1.05	1.08	1.00	1.06	1.26	1.43	1.32	1.23
12月	1.47	1.07	1.29	1.12	1.11	1.08	1.11	1.28	1.45	1.43	1.29
3年 1月	1.46	1.10	1.27	1.19	1.09	1.07	1.22	1.32	1.18	1.38	1.30
2月	1.46	1.12	1.25	1.28	1.11	1.00	1.27	1.28	1.16	1.38	1.31

第3表 全国・九州・熊本県雇用情勢指数 全数

年度	完全失業率			有効求人倍率					新規求人倍率			就職率(%)		
	全国	失業者数 (万人)	熊本	全国	九州	熊本	うち一般パート		全国	九州	熊本	全国	九州	熊本
27年度	3.3	218	3.5	1.23	1.05	1.14	1.57	1.38	1.86	1.57	1.78	33.5	37.4	40.1
28年度	3.0	203	3.1	1.39	1.24	1.40	1.73	1.50	2.08	1.82	2.17	33.8	38.1	39.2
29年度	2.7	183	3.0	1.54	1.40	1.64	1.80	1.62	2.29	2.02	2.41	33.9	38.1	40.9
30年度	2.4	166	2.7	1.62	1.46	1.69	1.81	1.57	2.42	2.12	2.53	33.2	37.2	39.6
R元年度	2.3	162	2.7	1.55	1.40	1.57	1.71	1.50	2.35	2.05	2.37	31.3	35.3	37.6
2年 2月	2.4	159	3.3	1.45	1.29	1.42	1.58	1.41	2.21	1.92	2.06	28.1	32.1	34.6
3月	2.5	176		1.40	1.24	1.40	1.51	1.39	2.24	1.94	2.36	36.9	43.3	46.1
4月	2.6	189		1.30	1.18	1.34	1.43	1.28	1.81	1.62	1.74	22.7	26.6	23.1
5月	2.8	198		1.18	1.10	1.26	1.30	1.19	1.91	1.73	1.91	22.6	28.5	29.3
6月	2.8	195		1.12	1.07	1.20	1.26	1.11	1.71	1.66	1.90	23.9	31.4	31.1
7月	2.9	197		1.09	1.04	1.17	1.20	1.12	1.70	1.67	1.91	26.4	31.7	30.8
8月	3.0	206		1.05	1.01	1.12	1.14	1.10	1.83	1.77	1.92	26.4	31.0	31.5
9月	3.0	210		1.04	0.99	1.11	1.12	1.02	1.97	1.86	2.13	27.8	32.3	35.3
10月	3.1	215		1.04	1.00	1.10	1.11	0.99	1.84	1.75	2.08	27.4	32.6	36.6
11月	3.0	195		1.05	1.00	1.11	1.11	1.00	2.04	1.84	2.16	30.6	34.9	38.7
12月	3.0	194		1.05	1.00	1.10	1.09	0.99	2.11	1.88	2.23	30.4	36.6	38.0
3年 1月	2.9	197		1.10	1.03	1.17	1.14	1.07	2.03	1.81	2.08	20.9	24.5	25.8
2月	2.9	194	1.09	1.04	1.20	1.12	1.10	1.88	1.78	2.01	26.2	31.6	34.1	

各年度は原数値(平均値)、各月は季節調整値、月次の失業者数・就職率は原数値  
 令和2年12月以前の季節調整値は新季節指数により改訂されている。  
 ※ 完全失業率・失業者数は、「労働力調査」(総務省統計局)より引用。  
 ※ 熊本の失業率はモデル推計値(年平均・四半期平均)

第4表 職業紹介状況 全数

	①	②	③	④	⑤	⑥		雇用保険 受給者の 就職件数	就職率 (⑥/①×100) %・ポイント
	新規求職 申込件数	月間有効 求職者数	新規 求人数	月間有効 求人数	紹介件数	就職件数	県外への 就職件数		
27年度平均	7,124	30,476	12,663	34,797	9,188	2,854	272	736	40.1
28年度平均	6,591	28,154	14,317	39,503	7,381	2,583	252	660	39.2
29年度平均	6,144	25,660	14,790	42,009	6,578	2,513	233	672	40.9
30年度平均	5,930	25,271	14,986	42,799	6,067	2,350	213	671	39.6
R元年度平均	5,936	25,696	14,064	40,406	5,853	2,229	202	662	37.6
2年 2月	5,982	25,038	13,321	38,624	6,366	2,068	177	545	34.6
3月	6,302	26,218	13,651	37,748	6,676	2,905	250	697	46.1
4月	8,249	27,791	10,946	34,767	5,058	1,906	178	537	23.1
5月	5,498	27,578	9,519	30,691	4,297	1,610	114	563	29.3
6月	6,360	28,043	11,591	29,680	5,642	1,975	176	676	31.1
7月	5,919	28,000	11,154	30,069	4,953	1,826	165	610	30.8
8月	5,519	28,869	10,340	30,953	4,768	1,738	171	654	31.5
9月	5,400	29,172	11,767	31,596	4,951	1,907	161	655	35.3
10月	5,766	29,522	13,378	33,870	5,470	2,112	202	734	36.6
11月	4,570	28,072	11,220	34,515	4,455	1,770	169	646	38.7
12月	4,104	26,503	11,823	34,305	3,978	1,561	131	557	38.0
3年 1月	6,006	26,797	13,250	34,907	5,448	1,552	140	543	25.8
2月	5,928	27,557	12,341	36,165	6,541	2,022	178	614	34.1
前年同月比	▲ 0.9	10.1	▲ 7.4	▲ 6.4	2.7	▲ 2.2	0.6	12.7	▲ 0.5
熊本	2,411	11,227	5,264	16,437	2,898	651	66	193	27.0
上益城	241	1,336	564	1,502	210	71	7	21	29.5
八代	487	2,117	932	2,656	572	240	7	72	49.3
菊池	813	3,876	1,722	4,954	881	210	15	74	25.8
玉名	530	2,376	943	2,628	526	221	44	63	41.7
天草	360	1,674	536	1,675	312	168	6	47	46.7
球磨	297	1,462	708	1,854	319	152	7	59	51.2
宇城	489	2,237	1,135	2,872	559	172	14	47	35.2
阿蘇	136	654	229	761	115	54	3	13	39.7
水俣	164	598	308	826	149	83	9	25	50.6

第5表 職業紹介状況 一般フルタイム

	① 新規求職 申込件数	② 月間有効 求職者数	③ 新 規 求人数	④ 月間有効 求人数	⑤ 紹介件数	⑥ 就職件数	県外への	雇用保険	就職率 (⑥/①×100) %・ポイント
							就職件数	受給者の 就職件数	
27年度平均	4,907	20,465	7,612	20,967	6,445	1,773	187	538	36.1
28年度平均	4,420	18,280	8,892	24,673	5,134	1,593	174	473	36.0
29年度平均	4,035	16,257	9,378	26,815	4,454	1,533	159	477	38.0
30年度平均	3,815	15,571	9,583	27,563	4,063	1,412	140	473	37.0
R元年度平均	3,808	15,781	8,811	25,560	3,900	1,324	133	476	34.8
2年 2月	3,827	15,370	7,939	23,784	3,900	1,177	115	392	30.8
3月	4,053	16,146	8,332	23,375	4,225	1,504	174	496	37.1
4月	5,120	16,955	6,881	21,823	3,459	1,178	132	387	23.0
5月	3,446	16,705	6,073	19,301	2,818	919	76	381	26.7
6月	3,998	16,980	7,257	18,896	3,598	1,115	112	466	27.9
7月	3,905	17,244	6,828	19,025	3,107	1,033	97	424	26.5
8月	3,575	17,852	6,343	19,351	3,104	987	102	436	27.6
9月	3,396	17,805	7,875	20,233	3,212	1,082	99	442	31.9
10月	3,683	17,917	8,639	21,972	3,547	1,219	126	486	33.1
11月	2,911	16,914	6,682	22,107	2,821	1,018	112	437	35.0
12月	2,706	16,035	7,992	22,061	2,620	882	86	356	32.6
3年 1月	3,843	16,382	8,432	22,533	3,434	955	91	382	24.9
2月	3,803	16,871	7,538	23,274	3,854	1,149	122	439	30.2
前年同月比	▲ 0.6	9.8	▲ 5.1	▲ 2.1	▲ 1.2	▲ 2.4	6.1	12.0	▲ 0.6
熊 本	1,666	7,393	3,254	10,666	1,811	369	50	141	22.1
上益城	157	761	361	1,054	132	42	6	14	26.8
八 代	288	1,243	548	1,614	324	139	4	48	48.3
菊 池	487	2,229	1,051	3,148	491	120	7	56	24.6
玉 名	319	1,364	529	1,596	305	122	24	46	38.2
天 草	208	976	307	1,022	162	87	2	32	41.8
球 磨	187	844	496	1,311	180	95	5	42	50.8
宇 城	306	1,319	669	1,877	297	98	13	31	32.0
阿 蘇	79	376	139	460	67	26	3	9	32.9
水 俣	106	366	184	526	85	51	8	20	48.1



第6表 職業紹介状況 常用的フルタイム

	①	②	③	④	⑤	⑥		雇用保険 受給者の 就職件数	就職率 (⑥/①×100) %・ポイント
	新規求職 申込件数	月間有効 求職者数	新規 求人数	月間有効 求人数	紹介件数	就職件数	県外への 就職件数		
27年度平均	4,835	20,325	6,398	17,658	6,038	1,636	173	504	33.8
28年度平均	4,348	18,123	7,402	20,561	4,824	1,482	164	445	34.1
29年度平均	3,959	16,098	7,800	22,337	4,176	1,429	148	449	36.1
30年度平均	3,745	15,419	7,859	22,562	3,814	1,324	133	448	35.4
R元年度平均	3,726	15,620	7,494	21,658	3,668	1,248	124	453	33.5
2年 2月	3,787	15,300	6,953	20,291	3,661	1,097	107	365	29.0
3月	4,043	16,082	7,166	20,238	3,978	1,417	158	470	35.0
4月	5,109	16,906	6,104	19,077	3,286	1,122	125	370	22.0
5月	3,435	16,670	5,568	17,312	2,675	868	73	366	25.3
6月	3,803	16,758	6,814	17,651	3,453	1,076	109	457	28.3
7月	3,658	16,834	6,347	17,836	2,978	987	91	409	27.0
8月	3,389	17,169	5,782	17,964	2,956	956	96	427	28.2
9月	3,391	17,331	6,927	18,301	3,039	1,024	96	429	30.2
10月	3,667	17,700	7,706	19,613	3,368	1,156	116	469	31.5
11月	2,900	16,870	5,877	19,501	2,670	954	106	416	32.9
12月	2,689	15,981	6,780	19,212	2,473	827	84	339	30.8
3年 1月	3,813	16,312	7,313	19,457	3,226	906	85	363	23.8
2月	3,781	16,785	6,601	20,026	3,627	1,066	114	404	28.2
前年同月比	▲ 0.2	9.7	▲ 5.1	▲ 1.3	▲ 0.9	▲ 2.8	6.5	10.7	▲ 0.8
熊本	1,664	7,374	2,625	8,588	1,731	350	47	131	21.0
上益城	157	759	322	931	118	40	6	13	25.5
八代	288	1,242	526	1,513	310	133	4	46	46.2
菊池	486	2,223	936	2,576	443	106	6	48	21.8
玉名	317	1,358	504	1,503	280	111	22	43	35.0
天草	204	947	292	965	144	75	2	27	36.8
球磨	185	837	467	1,238	171	85	5	40	45.9
宇城	304	1,317	629	1,779	285	89	11	27	29.3
阿蘇	79	374	130	441	61	26	3	9	32.9
水俣	97	354	170	492	84	51	8	20	52.6

第7表 職業紹介状況 一般パートタイム

	①	②	③	④	⑤	⑥		雇用保険 受給者の 就職件数	就職率 (⑥/①×100) %・ポイント
	新規求職 申込件数	月間有効 求職者数	新規 求人数	月間有効 求人数	紹介件数	就職件数	県外への 就職件数		
27年度平均	2,218	10,011	5,051	13,830	2,743	1,081	85	198	48.8
28年度平均	2,172	9,874	5,425	14,830	2,247	990	78	187	45.6
29年度平均	2,109	9,404	5,413	15,193	2,125	979	75	196	46.4
30年度平均	2,115	9,700	5,403	15,236	2,004	937	73	198	44.3
R元年度平均	2,128	9,915	5,252	14,846	1,953	905	69	186	42.5
2年 2月	2,155	9,668	5,382	14,840	2,466	891	62	153	41.3
3月	2,249	10,072	5,319	14,373	2,451	1,401	76	201	62.3
4月	3,129	10,836	4,065	12,944	1,599	728	46	150	23.3
5月	2,052	10,873	3,446	11,390	1,479	691	38	182	33.7
6月	2,362	11,063	4,334	10,784	2,044	860	64	210	36.4
7月	2,014	10,756	4,326	11,044	1,846	793	68	186	39.4
8月	1,944	11,017	3,997	11,602	1,664	751	69	218	38.6
9月	2,004	11,367	3,892	11,363	1,739	825	62	213	41.2
10月	2,083	11,605	4,739	11,898	1,923	893	76	248	42.9
11月	1,659	11,158	4,538	12,408	1,634	752	57	209	45.3
12月	1,398	10,468	3,831	12,244	1,358	679	45	201	48.6
3年 1月	2,163	10,415	4,818	12,374	2,014	597	49	161	27.6
2月	2,125	10,686	4,803	12,891	2,687	873	56	175	41.1
前年同月比	▲ 1.4	10.5	▲ 10.8	▲ 13.1	9.0	▲ 2.0	▲ 9.7	14.4	▲ 0.2
熊本	745	3,834	2,010	5,771	1,087	282	16	52	37.9
上益城	84	575	203	448	78	29	1	7	34.5
八代	199	874	384	1,042	248	101	3	24	50.8
菊池	326	1,647	671	1,806	390	90	8	18	27.6
玉名	211	1,012	414	1,032	221	99	20	17	46.9
天草	152	698	229	653	150	81	4	15	53.3
球磨	110	618	212	543	139	57	2	17	51.8
宇城	183	918	466	995	262	74	1	16	40.4
阿蘇	57	278	90	301	48	28	0	4	49.1
水俣	58	232	124	300	64	32	1	5	55.2

第8表 男女別職業紹介状況 全数

	男				女			
	新規求職 申込件数	月間有効 求職者数	紹介件数	就職件数	新規求職 申込件数	月間有効 求職者数	紹介件数	就職件数
27年度平均	2,987	13,525	4,372	1,180	4,126	16,902	4,811	1,673
28年度平均	2,663	12,090	3,329	1,047	3,920	16,033	4,049	1,535
29年度平均	2,473	10,917	2,904	1,009	3,667	14,733	3,672	1,503
30年度平均	2,426	10,840	2,669	949	3,500	14,414	3,396	1,400
R元年度平均	2,443	11,144	2,595	898	3,487	14,524	3,255	1,330
2年 2月	2,311	10,669	2,556	771	3,667	14,346	3,806	1,293
3月	2,623	11,234	2,930	1,047	3,678	14,968	3,744	1,857
4月	3,704	12,355	2,296	739	4,542	15,419	2,759	1,166
5月	2,344	12,485	2,012	641	3,151	15,077	2,282	968
6月	2,642	12,573	2,451	814	3,716	15,454	3,187	1,159
7月	2,538	12,323	2,214	740	3,379	15,664	2,738	1,086
8月	2,294	12,510	2,210	722	3,224	16,346	2,554	1,015
9月	2,288	12,630	2,283	757	3,112	16,530	2,664	1,146
10月	2,509	12,896	2,492	904	3,257	16,616	2,978	1,208
11月	1,921	12,267	1,938	744	2,648	15,798	2,515	1,026
12月	1,743	11,577	1,823	639	2,359	14,917	2,155	922
3年 1月	2,539	11,676	2,353	635	3,467	15,114	3,095	917
2月	2,326	11,838	2,720	758	3,599	15,709	3,820	1,264
前年同月比	0.6	11.0	6.4	▲ 1.7	▲ 1.9	9.5	0.4	▲ 2.2
熊本	901	4,600	1,160	241	1,510	6,626	1,738	410
上益城	90	595	101	32	148	736	108	39
八代	177	906	221	95	310	1,210	351	145
菊池	340	1,705	426	88	473	2,168	455	122
玉名	233	1,108	224	81	297	1,268	302	140
天草	141	741	116	48	219	933	196	120
球磨	122	628	123	58	175	834	196	94
宇城	203	967	229	71	286	1,270	330	101
阿蘇	56	311	53	17	80	343	62	37
水俣	63	277	67	27	101	321	82	56

※ 男女別の記載を希望しない者がいる為、男女計は第4表と一致しない。

第9表 中高年齢者職業紹介状況 一般フルタイム

45歳以上

	新規求職 申込件数	うち 55歳以上	月間有効 求職者数	うち 55歳以上	紹介件数	うち 55歳以上	就職件数	うち 55歳以上
27年度平均	1,754	904	8,170	4,360	2,241	902	595	263
28年度平均	1,652	857	7,467	3,959	1,873	774	564	249
29年度平均	1,585	836	6,738	3,614	1,739	743	572	262
30年度平均	1,560	834	6,711	3,619	1,702	748	559	261
R元年度平均	1,618	876	6,966	3,822	1,700	769	555	260
2年 2月	1,654	832	6,882	3,624	1,733	747	487	223
3月	1,613	881	7,128	3,785	1,865	897	621	291
4月	2,388	1,401	7,647	4,214	1,500	648	472	230
5月	1,481	805	7,594	4,218	1,281	535	371	177
6月	1,762	1,003	7,780	4,385	1,678	732	476	222
7月	1,788	998	7,926	4,429	1,370	603	454	210
8月	1,662	944	8,384	4,736	1,394	615	431	197
9月	1,448	755	8,332	4,618	1,460	698	439	216
10月	1,561	824	8,258	4,480	1,654	752	560	258
11月	1,266	654	7,707	4,120	1,265	572	438	202
12月	1,107	567	7,324	3,870	1,196	574	353	167
3年 1月	1,730	905	7,575	3,976	1,601	714	426	194
2月	1,696	899	7,838	4,147	1,824	837	497	229
前年同月比	2.5	8.1	13.9	14.4	5.3	12.0	2.1	2.7
熊本	708	339	3,184	1,531	860	367	161	66
上益城	71	35	380	218	59	33	15	6
八代	133	70	589	315	154	72	60	29
菊池	207	115	1,050	585	236	118	54	27
玉名	141	83	654	360	134	68	46	25
天草	102	63	528	321	65	31	39	19
球磨	92	50	433	243	71	28	33	13
宇城	131	76	615	341	151	67	49	24
阿蘇	45	32	209	129	45	30	14	8
水俣	66	36	196	104	49	23	26	12

第 10 表 中高年齢者職業紹介状況 一般パートタイム

45歳以上

	新規求職 申込件数		月間有効 求職者数		紹介件数		就職件数	
		うち 55歳以上		うち 55歳以上		うち 55歳以上		うち 55歳以上
27年度平均	1,174	826	5,645	4,014	1,439	859	538	325
28年度平均	1,209	866	5,770	4,141	1,208	732	505	310
29年度平均	1,227	891	5,601	4,040	1,215	750	532	326
30年度平均	1,288	960	6,042	4,420	1,203	788	532	349
R元年度平均	1,349	1,021	6,369	4,727	1,225	815	536	361
2年 2月	1,383	1,037	6,239	4,621	1,670	1,118	556	381
3月	1,432	1,063	6,505	4,798	1,617	1,093	875	588
4月	2,281	1,886	7,275	5,543	995	654	444	299
5月	1,408	1,111	7,371	5,664	905	598	398	265
6月	1,487	1,150	7,485	5,792	1,184	792	477	311
7月	1,320	1,004	7,145	5,399	1,107	726	455	303
8月	1,289	955	7,292	5,445	1,043	679	428	283
9月	1,311	998	7,536	5,611	1,060	714	473	298
10月	1,368	1,067	7,719	5,767	1,196	817	538	363
11月	1,058	834	7,381	5,545	1,022	698	436	298
12月	900	694	6,948	5,202	868	583	406	251
3年 1月	1,415	1,096	6,852	5,118	1,306	897	354	233
2月	1,450	1,087	7,079	5,255	1,848	1,236	556	342
前年同月比	4.8	4.8	13.5	13.7	10.7	10.6	0.0	▲ 10.2
熊 本	494	339	2,404	1,646	770	489	171	103
上益城	51	38	398	298	61	39	17	10
八 代	135	100	606	452	157	97	67	41
菊 池	214	175	1,086	857	244	192	52	39
玉 名	154	124	714	556	169	117	72	43
天 草	110	84	475	361	90	59	49	26
球 磨	77	67	426	347	90	61	37	21
宇 城	130	92	590	439	185	125	51	35
阿 蘇	44	34	219	172	42	31	22	14
水 俣	41	34	161	127	40	26	18	10

第 11 表 態様別常用新規求職者数（パートを含む）

	新規求職者	在職者	離職者	前職雇用		前職 自営等	無業者
				事業主 都 合	自己都合		
27年度平均	7,044	1,827	4,418	1,137	3,033	79	800
28年度平均	6,512	1,677	4,182	1,100	2,848	71	653
29年度平均	6,062	1,642	3,803	845	2,734	69	618
30年度平均	5,855	1,583	3,698	851	2,620	64	574
R元年度平均	5,845	1,570	3,758	869	2,663	69	518
2年 2月	5,926	2,134	3,301	657	2,438	85	491
3月	6,279	2,048	3,651	827	2,639	69	580
4月	8,204	1,179	6,616	2,290	3,682	18	409
5月	5,473	1,019	4,118	1,301	2,575	52	336
6月	6,152	1,355	4,264	1,196	2,848	73	533
7月	5,655	1,318	3,866	1,113	2,587	47	471
8月	5,318	1,307	3,553	979	2,420	54	458
9月	5,381	1,271	3,623	973	2,489	57	487
10月	5,737	1,364	3,858	1,000	2,654	77	515
11月	4,540	1,137	3,026	679	2,168	69	377
12月	4,073	1,224	2,562	684	1,765	28	287
3年 1月	5,956	1,858	3,696	798	2,692	78	402
2月	5,889	2,178	3,257	713	2,343	73	454
前年同月比	▲ 0.6	2.1	▲ 1.3	8.5	▲ 3.9	▲ 14.1	▲ 7.5

第 12 表 職業別常用新規求人・求職状況

区 分	新規求職申込件数				新規求人数			新 規 求人倍率
	常用計	フルタイム	うち男性	パートタイム	常用計	フルタイム	パートタイム	
職 業 計	5,889	3,781	1,797	2,108	10,790	6,601	4,189	1.83
管 理 的 職 業	18	17	13	1	28	20	8	1.56
専 門 的 ・ 技 術 的 職 業	1,011	704	235	307	2,772	1,783	989	2.74
事 務 的 職 業	1,621	1,087	213	534	1,124	555	569	0.69
販 売 の 職 業	440	273	165	167	692	391	301	1.57
サ ー ビ ス の 職 業	775	430	163	345	2,672	1,444	1,228	3.45
保 安 の 職 業	29	17	15	12	222	189	33	7.66
農 林 漁 業 の 職 業	79	50	46	29	185	99	86	2.34
生 産 工 程 の 職 業	431	335	259	96	1,183	852	331	2.74
輸 送 ・ 機 械 運 転 の 職 業	241	194	188	47	494	427	67	2.05
建 設 ・ 採 掘 の 職 業	125	110	106	15	603	592	11	4.82
運 搬 ・ 清 掃 ・ 包 装 等 の 職 業	698	267	207	431	815	249	566	1.17
分 類 不 能 の 職 業	421	297	187	124	0	0	0	—

第 13 表 新規学校卒業(予定)者の職業紹介状況 [令和3年2月]

		求職者数	求人数	うち 県内 求人数	就職者数	うち 県内 就職者数	求人倍率	就職率
中	28年3月卒	11	66	17	10	6	6.00	90.9
	29年3月卒	8	62	9	8	3	7.75	100.0
	30年3月卒	3	50	14	3	1	16.67	100.0
	31年3月卒	8	51	20	8	5	6.38	100.0
	2年3月卒	3	49	12	3	0	16.33	100.0
	<b>3年3月卒</b>	<b>4</b>	<b>25</b>	<b>5</b>	<b>4</b>	<b>0</b>	<b>6.25</b>	<b>100.0</b>
学 校	熊本	0	6	1	0	0	—	—
	上益城	0	3	0	0	0	—	—
	八代	0	2	2	0	0	—	—
	菊池	0	0	0	0	0	—	—
	玉名	1	3	0	1	0	3.00	100.0
	天草	0	0	0	0	0	—	—
	球磨	1	5	2	1	0	5.00	100.0
	宇城	1	2	0	1	0	2.00	100.0
	阿蘇	1	4	0	1	0	4.00	100.0
	水俣	0	0	0	0	0	—	—
高 等 学 校	28年3月卒	3,548	47,787	4,689	3,515	1,873	13.47	99.1
	29年3月卒	3,472	54,436	5,303	3,453	1,816	15.68	99.5
	30年3月卒	3,603	62,015	6,701	3,581	2,038	17.21	99.4
	31年3月卒	3,644	73,799	7,254	3,633	2,100	20.25	99.7
	2年3月卒	3,547	76,602	7,163	3,537	2,036	21.60	99.7
	<b>3年3月卒</b>	<b>3,154</b>	<b>62,694</b>	<b>5,570</b>	<b>3,062</b>	<b>1,822</b>	<b>19.88</b>	<b>97.1</b>
	熊本	901	19,354	2,094	877	554	21.48	97.3
	上益城	89	2,376	340	80	56	26.70	89.9
	八代	319	6,577	472	314	194	20.62	98.4
	菊池	474	8,652	805	454	344	18.25	95.8
	玉名	422	5,900	539	413	200	13.98	97.9
	天草	285	6,785	312	270	129	23.81	94.7
	球磨	271	4,703	269	270	101	17.35	99.6
	宇城	204	2,668	374	204	131	13.08	100.0
阿蘇	90	2,980	230	84	63	33.11	93.3	
水俣	99	2,699	135	96	50	27.26	97.0	

※ 安定業務統計による。

第 14 表 産業別・規模別新規求人状況

	3 年 2 月			3 年 1 月		
	計	一般フル	一般パート	計	一般フル	一般パート
A・B 農・林・漁業	166	96	70	203	124	79
C 鉱業、採石業、砂利採取業	6	5	1	12	12	0
D 建設業	1,002	980	22	1,106	1,066	40
E 製造業	1,116	842	274	1,239	843	396
食料品製造業	243	141	102	384	176	208
飲料・たばこ・飼料製造業	26	16	10	14	10	4
繊維工業	28	16	12	58	39	19
木材・木製品製造業	21	13	8	28	27	1
家具・装備品製造業	5	5	0	10	7	3
パルプ・紙・紙加工品製造業	6	6	0	10	7	3
印刷・同関連業	11	11	0	21	14	7
化学工業	6	4	2	42	11	31
石油製品・石炭製品製造業	6	5	1	1	1	0
プラスチック製品製造業	78	66	12	60	32	28
ゴム製品製造業	7	6	1	5	2	3
窯業・土石製品製造業	48	43	5	58	56	2
鉄鋼業	6	6	0	0	0	0
非鉄金属製造業	2	1	1	5	5	0
金属製品製造業	53	50	3	84	81	3
はん用機械器具製造業	23	21	2	14	14	0
生産用機械器具製造業	135	91	44	78	70	8
業務用機械器具製造業	33	26	7	25	24	1
電子部品・デバイス・電子回路製造業	186	174	12	126	103	23
電気機械器具製造業	93	54	39	72	47	25
情報通信機械器具製造業	9	6	3	31	24	7
輸送用機械器具製造業	62	58	4	80	69	11
その他の製造業	29	23	6	33	24	9
F 電気・ガス・熱供給・水道業	7	7	0	1	1	0
G 情報通信業	198	143	55	154	126	28
H 運輸業、郵便業	392	347	45	445	366	79
I 卸売業、小売業	1,251	567	684	1,417	685	732
J 金融業、保険業	58	40	18	63	43	20
K 不動産業、物品賃貸業	119	93	26	107	86	21
L 学術研究、専門・技術サービス業	268	175	93	350	257	93
M 宿泊業、飲食サービス業	598	243	355	577	315	262
N 生活関連サービス業、娯楽業	453	279	174	453	249	204
O 教育、学習支援業	208	62	146	164	87	77
P 医療、福祉	3,941	2,336	1,605	4,163	2,506	1,657
Q 複合サービス事業	79	54	25	75	58	17
R サービス業(他に分類されないもの)	1,690	1,217	473	2,131	1,516	615
S・T 公務・その他	789	52	737	590	92	498
合計	12,341	7,538	4,803	13,250	8,432	4,818
29人以下	7,762	4,837	2,925	8,819	5,706	3,113
30～99人	2,884	1,628	1,256	2,847	1,805	1,042
100～299人	1,098	688	410	1,015	621	394
300～499人	322	215	107	238	129	109
500～999人	226	136	90	275	147	128
1,000人以上	49	34	15	56	24	32

主要産業における対前年同月比の推移

		2年2月	3月	4月	5月	6月	7月	8月
主要産業別	D 建設業	▲ 20.2	17.9	▲ 23.8	▲ 2.8	9.6	▲ 21.4	5.4
	E 製造業	▲ 29.2	▲ 13.7	▲ 30.9	▲ 32.1	▲ 23.3	▲ 24.0	▲ 32.1
	H 運輸業、郵便業	▲ 24.2	9.1	▲ 31.5	▲ 38.8	▲ 17.6	▲ 16.9	▲ 32.2
	I 卸売業、小売業	▲ 21.3	27.5	▲ 13.3	▲ 44.3	▲ 17.5	▲ 33.9	▲ 33.6
	M 宿泊業、飲食サービス業	▲ 29.6	▲ 19.3	▲ 53.3	▲ 52.3	▲ 27.7	▲ 19.0	▲ 51.6
	P 医療、福祉	▲ 10.2	▲ 2.0	▲ 22.4	▲ 15.7	▲ 6.2	▲ 21.5	▲ 14.4
R サービス業(他に分類されないもの)	▲ 22.4	▲ 18.8	▲ 34.3	▲ 50.2	▲ 48.1	▲ 46.6	▲ 30.1	
産業別合計(求人合計)		▲ 17.7	▲ 3.8	▲ 28.2	▲ 30.7	▲ 17.2	▲ 27.0	▲ 23.3

(注)産業分類は平成25年10月改定「日本標準産業分類」に基づく区分による。



前年同月			対前年同月比(%)			
計	一般フル	一般パート	計	一般フル	一般パート	
147	80	67	12.9	20.0	4.5	農、林、漁
8	7	1	▲ 25.0	▲ 28.6	0.0	鉱、採石
818	759	59	22.5	29.1	▲ 62.7	建設
1,065	729	336	4.8	15.5	▲ 18.5	製造
258	112	146	▲ 5.8	25.9	▲ 30.1	食料
29	20	9	▲ 10.3	▲ 20.0	11.1	飲料
38	29	9	▲ 26.3	▲ 44.8	33.3	繊維
37	31	6	▲ 43.2	▲ 58.1	33.3	木材
6	6	0	▲ 16.7	▲ 16.7	—	家具
8	7	1	▲ 25.0	▲ 14.3	▲ 100.0	パルプ
23	18	5	▲ 52.2	▲ 38.9	▲ 100.0	印刷
12	11	1	▲ 50.0	▲ 63.6	100.0	化学
11	10	1	▲ 45.5	▲ 50.0	0.0	石油・石炭
46	38	8	69.6	73.7	50.0	プラスチック
10	7	3	▲ 30.0	▲ 14.3	▲ 66.7	ゴム
75	66	9	▲ 36.0	▲ 34.8	▲ 44.4	窯業
10	10	0	▲ 40.0	▲ 40.0	—	鉄鋼
2	2	0	0.0	▲ 50.0	—	非鉄金属
65	43	22	▲ 18.5	16.3	▲ 86.4	金属
16	16	0	43.8	31.3	—	はん用
62	58	4	117.7	56.9	1,000.0	生産用
48	33	15	▲ 31.3	▲ 21.2	▲ 53.3	業務用
118	92	26	57.6	89.1	▲ 53.8	電子
74	48	26	25.7	12.5	50.0	電気
39	25	14	▲ 76.9	▲ 76.0	▲ 78.6	情報
41	25	16	51.2	132.0	▲ 75.0	輸送用機
37	22	15	▲ 21.6	4.5	▲ 60.0	その他
18	16	2	▲ 61.1	▲ 56.3	▲ 100.0	電気
113	95	18	75.2	50.5	205.6	情報
510	449	61	▲ 23.1	▲ 22.7	▲ 26.2	運輸、郵便
1,269	657	612	▲ 1.4	▲ 13.7	11.8	卸売、小売
61	51	10	▲ 4.9	▲ 21.6	80.0	金融、保険
168	127	41	▲ 29.2	▲ 26.8	▲ 36.6	不動産
263	175	88	1.9	0.0	5.7	学術
870	430	440	▲ 31.3	▲ 43.5	▲ 19.3	宿泊、飲食
417	232	185	8.6	20.3	▲ 5.9	生活
351	65	286	▲ 40.7	▲ 4.6	▲ 49.0	教育、学習
4,281	2,572	1,709	▲ 7.9	▲ 9.2	▲ 6.1	医療、福祉
61	40	21	29.5	35.0	19.0	複合
2,200	1,409	791	▲ 23.2	▲ 13.6	▲ 40.2	サービス
701	46	655	12.6	13.0	12.5	公務、他
13,321	7,939	5,382	▲ 7.4	▲ 5.1	▲ 10.8	合計
8,729	5,158	3,571	▲ 11.1	▲ 6.2	▲ 18.1	29人以下
2,922	1,721	1,201	▲ 1.3	▲ 5.4	4.6	30～99
1,104	697	407	▲ 0.5	▲ 1.3	0.7	100～299
292	207	85	10.3	3.9	25.9	300～499
242	147	95	▲ 6.6	▲ 7.5	▲ 5.3	500～999
32	9	23	53.1	277.8	▲ 34.8	1,000人以上

9月	10月	11月	12月	3年1月	2月	
12.2	12.2	▲ 3.6	5.6	44.2	22.5	建設業
▲ 14.3	▲ 19.1	▲ 13.6	▲ 3.2	16.8	4.8	製造業
▲ 35.0	▲ 5.0	▲ 42.8	▲ 15.5	17.7	▲ 23.1	運輸業
▲ 27.4	▲ 3.7	▲ 25.7	▲ 36.3	2.6	▲ 1.4	卸売、小売
▲ 32.9	▲ 23.9	▲ 49.8	▲ 23.5	▲ 31.6	▲ 31.3	宿泊、飲食
▲ 9.6	▲ 14.1	▲ 12.5	▲ 11.4	▲ 4.2	▲ 7.9	医療、福祉
▲ 27.0	▲ 22.5	▲ 27.5	▲ 5.7	8.3	▲ 23.2	サービス業
▲ 15.9	▲ 13.8	▲ 18.3	▲ 13.6	0.9	▲ 7.4	産業別合計

第 15 表 障害者の職業紹介・登録状況

区分	職 業 紹 介								登 録			
	新 規 求 職 申 込 件 数				就 職 件 数				新 規 登 録 者 数			
	身体	知的	精神	その他	身体	知的	精神	その他	身体	知的	精神	その他
27年度	1,127	614	1,760	321	574	420	1,013	152	397	289	686	202
28年度	1,024	606	1,635	272	467	418	867	142	397	285	572	153
29年度	1,028	623	1,826	287	537	441	996	125	331	290	695	168
30年度	1,010	646	1,780	281	563	440	989	150	384	293	677	180
R元年度	1,097	659	1,928	356	525	436	993	140	400	285	713	189
2年 2月	96	47	148	39	37	48	66	21	37	14	48	12
3月	113	38	164	37	75	76	94	18	34	4	56	19
4月	102	52	149	28	28	31	71	14	43	11	52	8
5月	71	46	130	31	17	27	58	10	23	5	49	20
6月	72	36	163	30	43	20	74	15	24	9	52	12
7月	73	113	154	24	27	26	67	11	22	56	49	6
8月	75	88	166	43	25	24	77	12	33	58	56	19
9月	79	91	152	52	24	22	73	25	24	60	61	24
10月	83	79	169	44	36	33	82	24	28	43	72	24
11月	67	39	116	29	38	25	84	18	20	11	37	15
12月	57	26	127	34	27	58	50	19	24	6	48	13
3年 1月	90	40	134	26	28	40	57	16	29	12	52	13
2月	<b>65</b>	<b>41</b>	<b>135</b>	<b>35</b>	<b>29</b>	<b>44</b>	<b>60</b>	<b>17</b>	<b>26</b>	<b>13</b>	<b>41</b>	<b>12</b>
熊 本	26	13	63	24	12	10	16	10	8	1	16	8
上益城	3	3	7	0	1	0	2	1	2	1	2	0
八 代	5	5	7	3	3	2	9	0	2	2	2	1
菊 池	7	9	25	3	5	11	8	0	3	1	8	2
玉 名	6	3	11	1	1	2	8	1	4	1	3	0
天 草	5	5	9	2	1	4	3	1	3	5	5	0
球 磨	3	0	5	1	1	4	5	1	1	0	3	0
宇 城	5	2	3	1	5	6	5	2	1	1	0	1
阿 蘇	3	1	2	0	0	1	2	0	1	1	2	0
水 俣	2	0	3	0	0	4	2	1	1	0	0	0

※ 新規登録者数には新規移管登録者数を含む。

区 分	登 録											
	期 末 現 在 登 録 者 数											
	有 効 求 職 者				就 業 中 の 者				保 留 中 の 者			
	身体	知的	精神	その他	身体	知的	精神	その他	身体	知的	精神	その他
27年度	1,440	470	1,636	253	4,372	2,461	2,739	403	1,404	519	1,039	126
28年度	1,343	583	1,652	255	4,420	2,590	3,031	479	1,049	434	984	118
29年度	1,322	604	1,874	270	4,054	2,661	3,082	524	1,377	506	1,254	155
30年度	1,336	667	1,984	286	4,161	2,780	3,377	607	1,178	487	1,192	154
R元年度	1,419	661	2,054	347	4,247	3,005	3,722	665	990	432	1,149	157
2年 2月	1,406	743	2,033	338	4,236	2,931	3,700	662	1,007	436	1,152	152
3月	1,419	661	2,054	347	4,247	3,005	3,722	665	990	432	1,149	157
4月	1,468	631	2,106	353	4,240	3,030	3,714	681	991	432	1,143	152
5月	1,383	587	1,905	343	4,235	3,038	3,738	683	1,105	472	1,366	183
6月	1,392	592	1,946	353	4,238	3,042	3,738	689	1,113	473	1,365	181
7月	1,397	639	1,953	353	4,244	3,047	3,770	706	1,113	474	1,352	179
8月	1,439	670	1,999	371	4,238	3,052	3,771	712	1,109	474	1,342	179
9月	1,469	732	2,042	395	4,234	3,044	3,777	722	1,101	467	1,331	179
10月	1,441	756	2,055	398	4,252	3,041	3,807	744	1,117	471	1,332	176
11月	1,427	755	1,988	399	4,273	3,050	3,877	764	1,119	473	1,347	179
12月	1,391	749	1,993	401	4,286	3,059	3,889	782	1,124	467	1,340	178
3年 1月	1,434	767	2,037	409	4,274	3,057	3,873	807	1,096	464	1,319	176
2月	<b>1,452</b>	<b>771</b>	<b>2,057</b>	<b>422</b>	<b>4,290</b>	<b>3,069</b>	<b>3,917</b>	<b>826</b>	<b>858</b>	<b>431</b>	<b>1,208</b>	<b>153</b>
熊 本	463	210	784	191	1,516	1,053	1,600	297	436	155	708	88
上益城	94	36	110	25	171	146	142	49	29	13	17	1
八 代	115	49	127	13	364	255	323	63	36	33	61	14
菊 池	218	163	363	48	639	519	684	114	159	102	209	21
玉 名	133	65	189	38	344	250	311	78	23	20	49	6
天 草	126	51	122	35	250	172	190	48	16	17	27	4
球 磨	94	52	140	26	234	144	161	42	7	6	6	1
宇 城	129	94	135	33	407	343	304	81	91	51	84	8
阿 蘇	50	28	51	9	217	119	106	32	31	21	30	9
水 俣	30	23	36	4	148	68	96	22	30	13	17	1

第 16 表 地域職業相談室業務取扱状況

	相談件数	新規相談者数	紹介件数	就職件数
29年度	13,354	3,856	4,777	2,010
30年度	13,133	3,224	4,168	1,862
R元年度	13,035	3,134	4,049	1,731
2年 2月	1,047	322	355	142
3月	1,103	294	435	170
4月	910	207	256	131
5月	925	231	226	95
6月	1,268	292	332	137
7月	1,342	328	348	150
8月	1,374	190	314	140
9月	1,284	269	347	152
10月	1,414	270	333	130
11月	1,130	214	314	132
12月	1,004	177	230	122
3年 1月	1,089	274	292	93
2月	<b>1,038</b>	<b>280</b>	<b>350</b>	<b>123</b>
山鹿市地域職業相談室	310	63	113	25
荒尾市地域職業相談室	345	127	102	48
上天草市ふるさとHW	141	42	42	29
宇土市地域職業相談室	242	48	93	21

第 17 表 訓練室業務状況

1 就職支援計画書交付件数

令和3年2月			令和2年度計		
計	求職者支援訓練	公共職業訓練	計	求職者支援訓練	公共職業訓練
<b>34</b>	23	11	<b>385</b>	260	125

2 支給関係

(1) 認定職業訓練実施奨励金

		令和3年2月			令和2年度計		
		計	基礎コース	実践コース	計	基礎コース	実践コース
基本奨励金	支給決定件数[件]	3	2	1	41	11	30
	支給金額 [千円]	<b>4,782</b>	3,882	900	<b>46,319</b>	13,164	33,155
付加奨励金	支給決定件数[件]	1	0	1	17	0	17
	支給金額 [千円]	<b>280</b>	0	280	<b>7,650</b>	0	7,650
保育奨励金	支給決定件数[件]	0	0	0	1	0	1
	支給金額 [千円]	0	0	0	<b>220</b>	0	220

(2) 職業訓練受講給付金

	令和3年2月			令和2年度計		
	計	求職者支援訓練	公共職業訓練	計	求職者支援訓練	公共職業訓練
支給決定件数 [件]	<b>73</b>	24	49	<b>630</b>	213	417
受給者実人員 [人]	<b>73</b>	24	49	<b>612</b>	206	406
初回受給者数 [人]	<b>13</b>	4	9	<b>169</b>	64	105
支給終了者数 [人]	<b>7</b>	2	5	<b>123</b>	48	75
支給金額 [千円]	<b>7,567</b>	2,471	5,096	<b>63,940</b>	22,020	41,920

第 18 表 大量雇用変動(離職)の状況

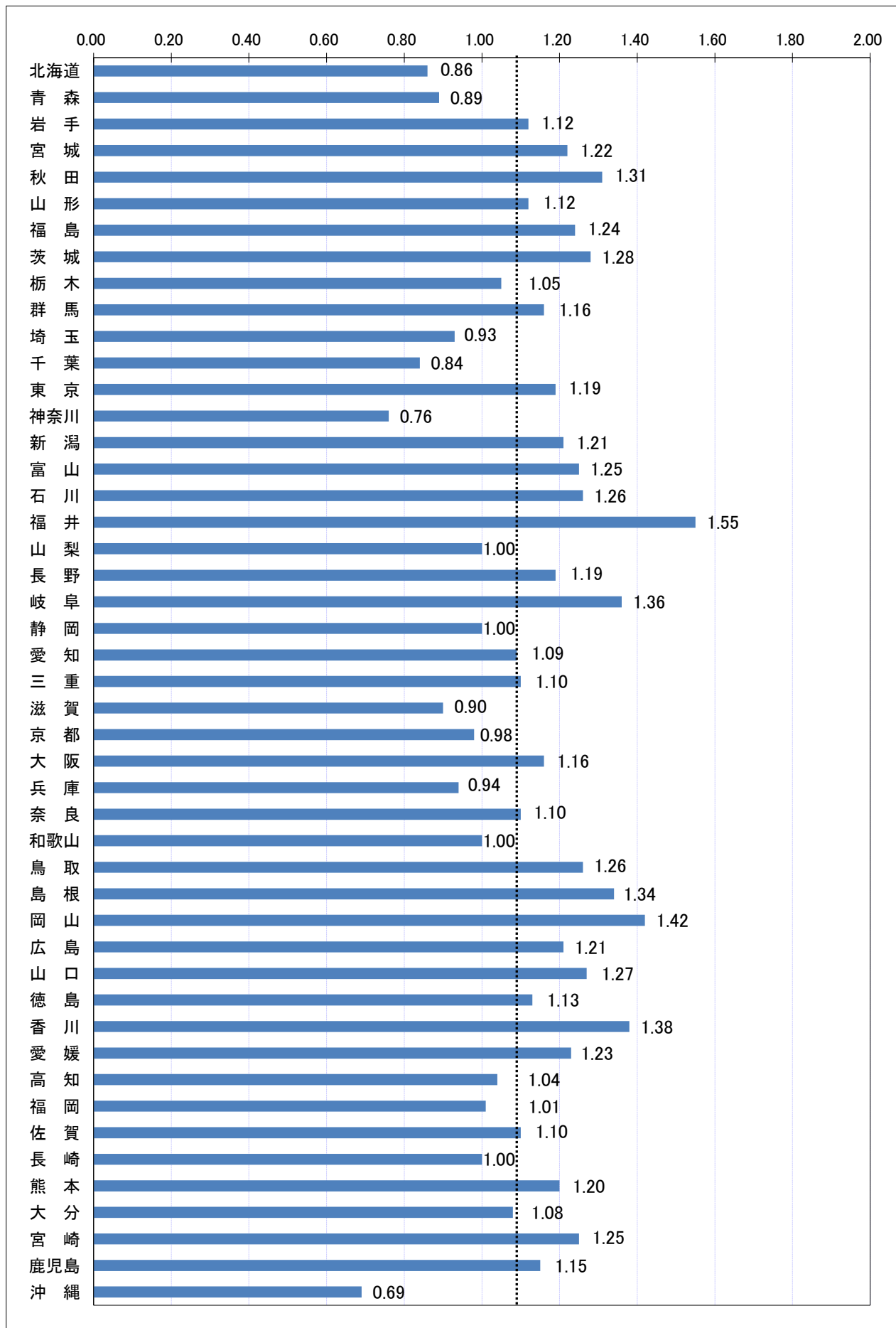
大量雇用変動(離職)の推移 (20人以上)

(令和3年2月現在)

	平成28年度		平成29年度		平成30年度		令和元年度		令和2年度		
	件数	人	件数	人	件数	人	件数	人	件数	人	
AB 農・林・漁業											
C 鉱業、採石業、砂利採取業											
D 建設業							1	20	1	59	
E 製造業	2	179	1	28	3	222	8	423	6	137	
09 食料品製造業									1	30	
10 飲料・たばこ・飼料製造業											
11 繊維工業							1	62			
12 木材・木製品製造業											
13 家具・装備品製造業											
14 パルプ・紙・紙加工品製造業											
15 印刷・同関連業	1	96					1	41			
16 化学工業											
17 石油製品・石炭製品製造業											
18 プラスチック製品製造業											
19 ゴム製品製造業	1	83									
21 窯業・土石製品製造業											
22 鉄鋼業											
23 非鉄金属製造業											
24 金属製品製造業							1	35			
25 はん用機械器具製造業											
26 生産用機械器具製造業									3	16	
27 業務用機械器具製造業											
28 電子部品・デバイス・電子回路製造業							2	146	1	26	
29 電気機械器具製造業			1	28			1	30			
30 情報通信機械器具製造業											
31 輸送用機械器具製造業					3	222	2	109	1	65	
32 その他の製造業											
F 電気・ガス・熱供給・水道業											
G 情報通信業			3	233	1	91					
H 運輸業、郵便業					1	25	1	26			
I 卸売業・小売業			2	94	3	106	3	129	2	96	
J 金融業・保険業											
K 不動産業、物品賃貸業											
L 学術研究、専門・技術サービス業											
M 宿泊業、飲食サービス業					2	315	1	35	4	136	
N 生活関連サービス業、娯楽業							2	50	3	135	
O 教育、学習支援業											
P 医療、福祉	1	23	1	52	4	113					
Q 複合サービス事業							1	42			
R サービス業(他に分類されないもの)					1	63			2	89	
ST 公務・その他							1	51			
合 計	3	202	7	407	15	935	18	776	18	652	
解雇原因別	倒産						1	35	2	61	
	事業所閉鎖	2	179	1	52	4	143	5	273	1	44
	事業縮小	1	23	1	53	4	112	8	294	6	272
	工場合併										
	人員削減計画							1	30	2	20
その他			5	302	7	680	3	144	7	255	

第1図 都道府県別有効求人倍率 全数(含パート) <季節調整値>

令和3年 2月 全国平均 1.09倍



第19表 全国・季節調整済求人倍率の推移 全数(新規学卒者を除く)

(1) 新規求人倍率

西暦	和暦	1月	2月	3月	4月	5月	6月	7月	8月	9月	10月	11月	12月	年計	年度計
1982年	57年	0.89	0.90	0.86	0.84	0.88	0.88	0.89	0.90	0.87	0.86	0.86	0.87	0.87	0.87
1983年	58年	0.87	0.87	0.90	0.89	0.88	0.89	0.90	0.93	0.93	0.94	0.97	0.95	0.89	0.92
1984年	59年	0.96	0.95	0.94	0.96	0.96	0.94	0.97	0.97	0.95	0.99	0.99	1.00	0.96	0.97
1985年	60年	1.00	1.00	0.99	0.99	1.00	0.98	0.95	0.97	0.95	0.93	0.93	0.96	0.97	0.95
1986年	61年	0.95	0.93	0.91	0.91	0.90	0.86	0.87	0.94	0.89	0.91	0.89	0.91	0.91	0.91
1987年	62年	0.91	0.95	1.03	1.00	0.99	1.04	1.11	1.14	1.20	1.25	1.28	1.37	1.08	1.20
1988年	63年	1.36	1.36	1.41	1.45	1.47	1.58	1.56	1.59	1.66	1.64	1.69	1.76	1.53	1.63
1989年	1年	1.73	1.72	1.75	1.80	1.88	1.92	1.92	1.93	1.95	1.94	2.03	1.96	1.85	1.93
1990年	2年	1.97	2.00	1.96	2.01	2.05	2.11	2.13	2.13	2.15	2.15	2.14	2.08	2.07	2.11
1991年	3年	2.07	2.18	2.13	2.12	2.10	2.10	2.06	2.01	1.97	2.05	1.94	1.80	2.05	1.95
1992年	4年	1.83	1.80	1.75	1.72	1.67	1.60	1.58	1.55	1.52	1.49	1.41	1.45	1.61	1.49
1993年	5年	1.40	1.35	1.30	1.26	1.23	1.19	1.15	1.13	1.11	1.08	1.09	1.08	1.20	1.13
1994年	6年	1.06	1.11	1.08	1.08	1.07	1.09	1.09	1.10	1.11	1.06	1.06	1.06	1.08	1.07
1995年	7年	1.04	1.10	1.06	1.06	1.07	1.04	1.06	1.08	1.05	1.09	1.12	1.10	1.06	1.09
1996年	8年	1.08	1.14	1.17	1.14	1.20	1.20	1.22	1.21	1.23	1.24	1.24	1.24	1.19	1.22
1997年	9年	1.24	1.24	1.26	1.22	1.24	1.25	1.21	1.21	1.19	1.16	1.13	1.09	1.20	1.13
1998年	10年	1.03	1.00	0.95	0.95	0.94	0.90	0.87	0.91	0.87	0.85	0.87	0.87	0.92	0.89
1999年	11年	0.90	0.89	0.88	0.90	0.80	0.83	0.87	0.86	0.88	0.89	0.88	0.92	0.87	0.90
2000年	12年	0.97	0.96	0.98	1.00	1.02	1.05	1.09	1.08	1.11	1.13	1.15	1.14	1.05	1.08
2001年	13年	1.15	1.10	1.04	1.07	1.07	1.04	1.04	0.99	0.96	0.91	0.91	0.87	1.01	0.96
2002年	14年	0.88	0.88	0.91	0.90	0.93	0.94	0.94	0.97	0.95	0.95	0.96	1.00	0.93	0.96
2003年	15年	1.00	1.00	1.01	1.03	1.03	1.03	1.06	1.10	1.11	1.16	1.17	1.20	1.07	1.12
2004年	16年	1.19	1.18	1.22	1.25	1.25	1.27	1.28	1.30	1.35	1.40	1.41	1.41	1.29	1.35
2005年	17年	1.42	1.46	1.43	1.43	1.44	1.47	1.48	1.47	1.48	1.43	1.52	1.54	1.46	1.49
2006年	18年	1.56	1.59	1.53	1.55	1.63	1.58	1.56	1.56	1.55	1.53	1.58	1.60	1.56	1.56
2007年	19年	1.52	1.56	1.60	1.58	1.56	1.54	1.53	1.51	1.42	1.46	1.46	1.42	1.52	1.47
2008年	20年	1.43	1.41	1.32	1.36	1.32	1.29	1.26	1.25	1.20	1.13	1.04	0.98	1.25	1.08
2009年	21年	0.87	0.77	0.78	0.77	0.76	0.78	0.78	0.79	0.81	0.80	0.79	0.80	0.79	0.79
2010年	22年	0.82	0.82	0.82	0.85	0.86	0.88	0.89	0.91	0.94	0.96	0.96	0.98	0.89	0.93
2011年	23年	1.01	0.99	0.98	0.95	0.98	1.00	1.07	1.05	1.14	1.15	1.17	1.19	1.05	1.11
2012年	24年	1.21	1.23	1.23	1.25	1.29	1.29	1.30	1.32	1.27	1.30	1.32	1.32	1.28	1.32
2013年	25年	1.34	1.38	1.38	1.41	1.43	1.47	1.47	1.50	1.50	1.57	1.57	1.59	1.46	1.53
2014年	26年	1.64	1.69	1.63	1.63	1.63	1.65	1.67	1.65	1.66	1.69	1.69	1.75	1.66	1.69
2015年	27年	1.77	1.72	1.76	1.76	1.76	1.79	1.83	1.84	1.86	1.84	1.89	1.89	1.80	1.86
2016年	28年	2.03	1.95	1.95	2.03	2.05	2.01	2.03	2.08	2.10	2.09	2.14	2.16	2.04	2.08
2017年	29年	2.15	2.16	2.14	2.16	2.28	2.23	2.25	2.21	2.27	2.35	2.34	2.43	2.24	2.29
2018年	30年	2.36	2.31	2.36	2.34	2.38	2.43	2.43	2.37	2.47	2.41	2.44	2.45	2.39	2.42
2019年	1年	2.48	2.44	2.42	2.41	2.42	2.37	2.36	2.42	2.32	2.44	2.40	2.49	2.42	2.35
2020年	2年	2.10	2.21	2.24	1.81	1.91	1.71	1.70	1.83	1.97	1.84	2.04	2.11	1.95	
2021年	3年	2.03	<b>1.88</b>												

(2) 有効求人倍率

西暦	和暦	1月	2月	3月	4月	5月	6月	7月	8月	9月	10月	11月	12月	年計	年度計
1982年	57年	0.66	0.65	0.63	0.62	0.60	0.60	0.60	0.60	0.60	0.60	0.59	0.59	0.61	0.60
1983年	58年	0.59	0.59	0.59	0.59	0.59	0.59	0.59	0.60	0.61	0.62	0.62	0.63	0.60	0.61
1984年	59年	0.64	0.64	0.64	0.64	0.64	0.64	0.65	0.65	0.66	0.66	0.66	0.67	0.65	0.66
1985年	60年	0.68	0.69	0.68	0.69	0.69	0.69	0.69	0.68	0.68	0.67	0.67	0.67	0.68	0.67
1986年	61年	0.67	0.66	0.65	0.63	0.62	0.60	0.60	0.61	0.61	0.61	0.61	0.61	0.62	0.62
1987年	62年	0.62	0.63	0.64	0.64	0.65	0.66	0.68	0.71	0.74	0.77	0.81	0.84	0.70	0.76
1988年	63年	0.87	0.90	0.92	0.95	0.98	1.01	1.04	1.06	1.08	1.10	1.12	1.14	1.01	1.08
1989年	1年	1.15	1.17	1.17	1.19	1.25	1.27	1.30	1.29	1.30	1.31	1.33	1.33	1.25	1.30
1990年	2年	1.33	1.36	1.36	1.35	1.39	1.42	1.46	1.44	1.44	1.44	1.45	1.44	1.40	1.43
1991年	3年	1.43	1.44	1.44	1.41	1.44	1.44	1.44	1.40	1.36	1.36	1.34	1.31	1.40	1.34
1992年	4年	1.25	1.22	1.19	1.14	1.13	1.10	1.08	1.05	1.02	0.99	0.96	0.93	1.08	1.00
1993年	5年	0.91	0.88	0.85	0.82	0.80	0.76	0.74	0.72	0.70	0.68	0.67	0.66	0.76	0.71
1994年	6年	0.65	0.64	0.65	0.65	0.63	0.63	0.63	0.64	0.65	0.65	0.64	0.63	0.64	0.64
1995年	7年	0.64	0.65	0.66	0.65	0.63	0.62	0.61	0.62	0.62	0.62	0.62	0.63	0.63	0.64
1996年	8年	0.65	0.66	0.68	0.69	0.69	0.70	0.72	0.72	0.72	0.73	0.74	0.74	0.70	0.72
1997年	9年	0.74	0.74	0.74	0.74	0.74	0.74	0.74	0.73	0.71	0.70	0.68	0.67	0.72	0.69
1998年	10年	0.63	0.61	0.57	0.56	0.54	0.52	0.51	0.50	0.49	0.48	0.47	0.47	0.53	0.50
1999年	11年	0.48	0.48	0.48	0.47	0.46	0.46	0.47	0.47	0.48	0.49	0.49	0.50	0.48	0.49
2000年	12年	0.51	0.52	0.54	0.56	0.56	0.58	0.60	0.61	0.62	0.64	0.65	0.65	0.59	0.62
2001年	13年	0.65	0.64	0.63	0.62	0.61	0.61	0.60	0.58	0.57	0.54	0.52	0.51	0.59	0.56
2002年	14年	0.50	0.51	0.52	0.52	0.53	0.53	0.54	0.55	0.55	0.56	0.56	0.57	0.54	0.56
2003年	15年	0.58	0.59	0.60	0.61	0.61	0.62	0.63	0.65	0.67	0.70	0.72	0.75	0.64	0.69
2004年	16年	0.76	0.76	0.77	0.78	0.80	0.82	0.83	0.84	0.86	0.88	0.91	0.92	0.83	0.86
2005年	17年	0.91	0.91	0.93	0.94	0.94	0.95	0.96	0.96	0.96	0.98	0.99	1.01	0.95	0.98
2006年	18年	1.03	1.04	1.05	1.05	1.07	1.07	1.08	1.07	1.07	1.06	1.06	1.06	1.06	1.06
2007年	19年	1.06	1.05	1.05	1.07	1.07	1.07	1.06	1.05	1.03	1.01	0.98	0.98	1.04	1.02
2008年	20年	0.97	0.96	0.96	0.96	0.95	0.92	0.89	0.86	0.83	0.79	0.75	0.71	0.88	0.77
2009年	21年	0.64	0.57	0.52	0.49	0.46	0.44	0.43	0.42	0.43	0.44	0.44	0.44	0.47	0.45
2010年	22年	0.45	0.46	0.48	0.49	0.50	0.51	0.53	0.54	0.55	0.56	0.58	0.59	0.52	0.56
2011年	23年	0.60	0.62	0.62	0.62	0.61	0.62	0.64	0.65	0.67	0.69	0.71	0.72	0.65	0.68
2012年	24年	0.74	0.75	0.77	0.78	0.79	0.80	0.81	0.82	0.81	0.82	0.82	0.83	0.80	0.82
2013年	25年	0.84	0.85	0.87	0.88	0.90	0.92	0.93	0.95	0.96	0.99	1.01	1.03	0.93	0.97
2014年	26年	1.04	1.06	1.07	1.08	1.09	1.09	1.10	1.10	1.10	1.11	1.12	1.14	1.09	1.11
2015年	27年	1.15	1.16	1.16	1.16	1.18	1.19	1.20	1.22	1.23	1.24	1.26	1.27	1.20	1.23
2016年	28年	1.29	1.30	1.31	1.33	1.35	1.36	1.36	1.38	1.38	1.40	1.41	1.42	1.36	1.39
2017年	29年	1.43	1.45	1.46	1.48	1.48	1.50	1.51	1.52	1.53	1.55	1.56	1.58	1.50	1.54
2018年	30年	1.60	1.59	1.59	1.59	1.59	1.62	1.63	1.64	1.64	1.63	1.63	1.62	1.61	1.62
2019年	1年	1.64	1.62	1.63	1.62	1.61	1.61	1.60	1.60	1.59	1.58	1.57	1.55	1.60	1.55
2020年	2年	1.51	1.45	1.40	1.30	1.18	1.12	1.09	1.05	1.04	1.04	1.05	1.05	1.18	
2021年	3年	1.10	<b>1.09</b>												

季節調整法は、センサス局法Ⅱ(X-12-ARIMA)による。なお、令和2年12月以前の数値は新季節指数により改訂されている。

第 20 表 熊本県・季節調整済求人倍率の推移 全数(新規学卒者を除く)

(1) 新規求人倍率

西暦	和暦	1月	2月	3月	4月	5月	6月	7月	8月	9月	10月	11月	12月	年計	年度計
1982年	57年	0.57	0.55	0.58	0.51	0.58	0.65	0.65	0.65	0.68	0.65	0.64	0.63	0.59	0.63
1983年	58年	0.67	0.73	0.70	0.73	0.70	0.64	0.65	0.67	0.67	0.68	0.72	0.66	0.67	0.66
1984年	59年	0.70	0.64	0.66	0.67	0.63	0.62	0.63	0.62	0.67	0.66	0.65	0.70	0.65	0.66
1985年	60年	0.69	0.70	0.69	0.70	0.66	0.62	0.67	0.72	0.67	0.64	0.73	0.71	0.68	0.67
1986年	61年	0.62	0.62	0.65	0.63	0.69	0.66	0.62	0.66	0.63	0.73	0.66	0.73	0.65	0.67
1987年	62年	0.65	0.68	0.75	0.66	0.68	0.71	0.77	0.81	0.84	0.87	0.89	0.93	0.76	0.85
1988年	63年	1.04	0.99	1.06	1.06	1.11	1.17	1.07	1.22	1.20	1.14	1.22	1.33	1.14	1.19
1989年	1年	1.26	1.24	1.22	1.37	1.29	1.31	1.38	1.18	1.28	1.42	1.29	1.19	1.27	1.32
1990年	2年	1.39	1.42	1.43	1.44	1.48	1.51	1.39	1.50	1.65	1.57	1.70	1.51	1.48	1.56
1991年	3年	1.68	1.76	1.65	1.71	1.54	1.52	1.59	1.58	1.39	1.60	1.79	1.55	1.61	1.55
1992年	4年	1.44	1.50	1.48	1.43	1.51	1.50	1.39	1.35	1.38	1.21	1.23	1.38	1.38	1.30
1993年	5年	1.23	1.05	1.17	1.17	1.09	1.07	1.14	1.06	0.94	1.01	0.96	1.01	1.07	1.03
1994年	6年	1.00	1.03	1.01	1.04	1.12	1.04	1.01	1.05	1.06	1.02	1.00	0.98	1.02	1.01
1995年	7年	0.95	0.99	1.01	0.91	0.95	0.96	0.94	0.94	0.93	0.96	0.96	1.01	0.95	0.95
1996年	8年	0.92	1.03	1.03	1.00	1.03	1.05	1.05	1.00	0.99	1.05	1.00	1.00	1.02	1.01
1997年	9年	1.05	0.97	0.95	0.99	1.06	1.03	1.01	1.05	0.97	0.96	1.05	0.90	1.00	0.95
1998年	10年	0.88	0.83	0.77	0.75	0.72	0.69	0.69	0.72	0.69	0.66	0.71	0.66	0.73	0.71
1999年	11年	0.72	0.75	0.77	0.69	0.67	0.70	0.74	0.67	0.73	0.73	0.73	0.82	0.72	0.73
2000年	12年	0.77	0.79	0.82	0.85	0.83	0.97	0.91	0.88	0.93	0.95	0.87	0.94	0.88	0.89
2001年	13年	0.92	0.86	0.84	0.81	0.80	0.79	0.76	0.76	0.71	0.70	0.74	0.66	0.78	0.73
2002年	14年	0.71	0.55	0.72	0.82	0.83	0.76	0.76	0.74	0.78	0.76	0.77	0.79	0.75	0.79
2003年	15年	0.81	0.80	0.84	0.86	0.80	0.78	0.82	0.87	0.91	0.93	0.93	0.87	0.85	0.89
2004年	16年	0.99	0.97	0.99	0.94	1.02	1.03	1.09	0.98	0.99	1.01	1.09	1.08	1.00	1.05
2005年	17年	1.05	1.21	1.10	1.12	1.20	1.19	1.24	1.27	1.25	1.28	1.29	1.23	1.20	1.23
2006年	18年	1.26	1.30	1.21	1.17	1.30	1.22	1.18	1.27	1.20	1.19	1.33	1.32	1.25	1.26
2007年	19年	1.32	1.29	1.35	1.39	1.21	1.34	1.30	1.24	1.28	1.10	1.15	1.17	1.27	1.23
2008年	20年	1.16	1.20	1.14	1.15	1.07	1.01	1.02	0.97	0.92	0.88	0.77	0.73	1.00	0.87
2009年	21年	0.70	0.65	0.72	0.70	0.68	0.75	0.78	0.80	0.83	0.79	0.79	0.81	0.74	0.77
2010年	22年	0.80	0.78	0.83	0.85	0.85	0.86	0.85	0.86	0.85	0.93	0.93	0.97	0.86	0.92
2011年	23年	1.00	0.99	0.98	0.99	1.00	1.02	1.01	0.97	1.15	1.20	1.14	1.19	1.05	1.10
2012年	24年	1.20	1.20	1.17	1.16	1.15	1.18	1.15	1.26	1.16	1.19	1.13	1.24	1.18	1.23
2013年	25年	1.29	1.33	1.46	1.46	1.40	1.54	1.54	1.40	1.53	1.51	1.68	1.57	1.47	1.53
2014年	26年	1.62	1.61	1.53	1.51	1.60	1.50	1.66	1.58	1.61	1.56	1.67	1.70	1.59	1.61
2015年	27年	1.66	1.70	1.68	1.71	1.76	1.69	1.66	1.82	1.80	1.78	1.74	1.76	1.73	1.78
2016年	28年	1.89	1.86	1.82	2.01	1.97	1.82	1.99	2.17	2.36	2.35	2.29	2.33	2.06	2.17
2017年	29年	2.19	2.28	2.38	2.43	2.52	2.52	2.37	2.33	2.41	2.41	2.44	2.52	2.38	2.41
2018年	30年	2.27	2.30	2.48	2.67	2.54	2.60	2.69	2.44	2.49	2.58	2.51	2.42	2.49	2.53
2019年	1年	2.58	2.48	2.35	2.52	2.47	2.39	2.44	2.48	2.48	2.45	2.45	2.50	2.47	2.37
2020年	2年	1.93	2.06	2.36	1.74	1.91	1.90	1.91	1.92	2.13	2.08	2.16	2.23	2.02	
2021年	3年	2.08	<b>2.01</b>												

(2) 有効求人倍率

西暦	和暦	1月	2月	3月	4月	5月	6月	7月	8月	9月	10月	11月	12月	年計	年度計
1982年	57年	0.41	0.41	0.40	0.41	0.41	0.41	0.40	0.40	0.40	0.39	0.39	0.38	0.39	0.39
1983年	58年	0.38	0.38	0.38	0.38	0.39	0.39	0.40	0.40	0.40	0.40	0.41	0.42	0.39	0.40
1984年	59年	0.42	0.41	0.41	0.40	0.38	0.39	0.40	0.39	0.39	0.39	0.41	0.41	0.40	0.40
1985年	60年	0.39	0.41	0.42	0.42	0.41	0.41	0.44	0.44	0.44	0.44	0.44	0.43	0.42	0.43
1986年	61年	0.44	0.42	0.42	0.43	0.43	0.42	0.41	0.40	0.40	0.42	0.41	0.41	0.42	0.41
1987年	62年	0.42	0.41	0.41	0.41	0.42	0.44	0.44	0.45	0.49	0.49	0.52	0.53	0.45	0.50
1988年	63年	0.56	0.60	0.63	0.65	0.67	0.69	0.71	0.78	0.80	0.79	0.81	0.85	0.71	0.77
1989年	1年	0.87	0.84	0.82	0.86	0.86	0.88	0.91	0.86	0.87	0.94	0.92	0.90	0.88	0.90
1990年	2年	0.91	0.92	0.96	0.98	0.98	1.00	1.00	1.00	1.01	1.03	1.09	1.05	0.99	1.03
1991年	3年	1.06	1.08	1.10	1.09	1.05	1.05	1.02	1.02	0.99	0.97	1.03	1.00	1.04	1.00
1992年	4年	0.96	0.95	0.93	0.91	0.91	0.92	0.92	0.87	0.85	0.80	0.78	0.76	0.87	0.82
1993年	5年	0.74	0.72	0.70	0.68	0.67	0.65	0.64	0.63	0.61	0.59	0.58	0.57	0.65	0.61
1994年	6年	0.57	0.58	0.58	0.59	0.59	0.59	0.58	0.59	0.59	0.59	0.58	0.57	0.58	0.58
1995年	7年	0.56	0.58	0.59	0.56	0.55	0.54	0.53	0.54	0.54	0.54	0.53	0.53	0.55	0.54
1996年	8年	0.53	0.54	0.56	0.57	0.58	0.58	0.60	0.59	0.58	0.59	0.59	0.59	0.57	0.59
1997年	9年	0.58	0.58	0.58	0.56	0.58	0.59	0.59	0.59	0.57	0.56	0.56	0.54	0.57	0.55
1998年	10年	0.52	0.48	0.45	0.42	0.41	0.38	0.37	0.38	0.38	0.36	0.36	0.35	0.40	0.38
1999年	11年	0.37	0.37	0.39	0.37	0.36	0.35	0.36	0.36	0.37	0.38	0.39	0.40	0.37	0.38
2000年	12年	0.41	0.42	0.43	0.46	0.46	0.48	0.49	0.50	0.51	0.52	0.52	0.52	0.48	0.50
2001年	13年	0.52	0.51	0.50	0.47	0.47	0.45	0.44	0.44	0.42	0.40	0.40	0.38	0.45	0.42
2002年	14年	0.38	0.36	0.37	0.40	0.44	0.42	0.43	0.42	0.42	0.43	0.43	0.45	0.41	0.43
2003年	15年	0.46	0.46	0.47	0.47	0.48	0.46	0.47	0.49	0.51	0.52	0.55	0.55	0.49	0.52
2004年	16年	0.55	0.57	0.59	0.58	0.59	0.61	0.64	0.62	0.61	0.60	0.63	0.65	0.60	0.62
2005年	17年	0.64	0.66	0.67	0.68	0.70	0.70	0.73	0.76	0.77	0.81	0.80	0.81	0.73	0.76
2006年	18年	0.82	0.81	0.81	0.78	0.80	0.80	0.80	0.80	0.79	0.79	0.83	0.85	0.81	0.82
2007年	19年	0.85	0.84	0.85	0.86	0.83	0.86	0.85	0.82	0.83	0.77	0.75	0.72	0.82	0.79
2008年	20年	0.72	0.72	0.70	0.71	0.69	0.65	0.64	0.61	0.59	0.56	0.51	0.49	0.63	0.55
2009年	21年	0.44	0.41	0.40	0.37	0.35	0.36	0.35	0.36	0.38	0.38	0.38	0.39	0.38	0.38
2010年	22年	0.40	0.40	0.42	0.43	0.45	0.46	0.47	0.48	0.49	0.50	0.52	0.53	0.46	0.51
2011年	23年	0.55	0.58	0.60	0.60	0.59	0.60	0.60	0.61	0.62	0.63	0.66	0.68	0.61	0.63
2012年	24年	0.68	0.68	0.68	0.67	0.67	0.67	0.65	0.68	0.68	0.69	0.68	0.68	0.68	0.69
2013年	25年	0.71	0.73	0.77	0.80	0.82	0.85	0.88	0.88	0.90	0.91	0.94	0.96	0.84	0.90
2014年	26年	0.97	0.97	0.96	0.94	0.96	0.96	0.99	1.01	1.03	1.03	1.04	1.06	0.99	1.02
2015年	27年	1.07	1.08	1.07	1.07	1.09	1.09	1.09	1.13	1.16	1.18	1.16	1.15	1.11	1.14
2016年	28年	1.18	1.20	1.24	1.24	1.27	1.27	1.28	1.33	1.40	1.47	1.50	1.50	1.32	1.40
2017年	29年	1.50	1.52	1.55	1.60	1.61	1.65	1.63	1.65	1.62	1.65	1.64	1.67	1.60	1.64
2018年	30年	1.66	1.65	1.66	1.73	1.78	1.83	1.77	1.73	1.69	1.65	1.63	1.60	1.69	1.69
2019年	1年	1.63	1.66	1.65	1.66	1.68	1.69	1.64	1.63	1.63	1.60	1.56	1.53	1.63	1.57
2020年	2年	1.48	1.42	1.40	1.34	1.26	1.20	1.17	1.12	1.11	1.10	1.11	1.10	1.23	
2021年	3年	1.17	<b>1.20</b>												

季節調整法は、センサス局法Ⅱ(X-12-ARIMA)による。なお、令和2年12月以前の数値は新季節指数により改訂されている。年計



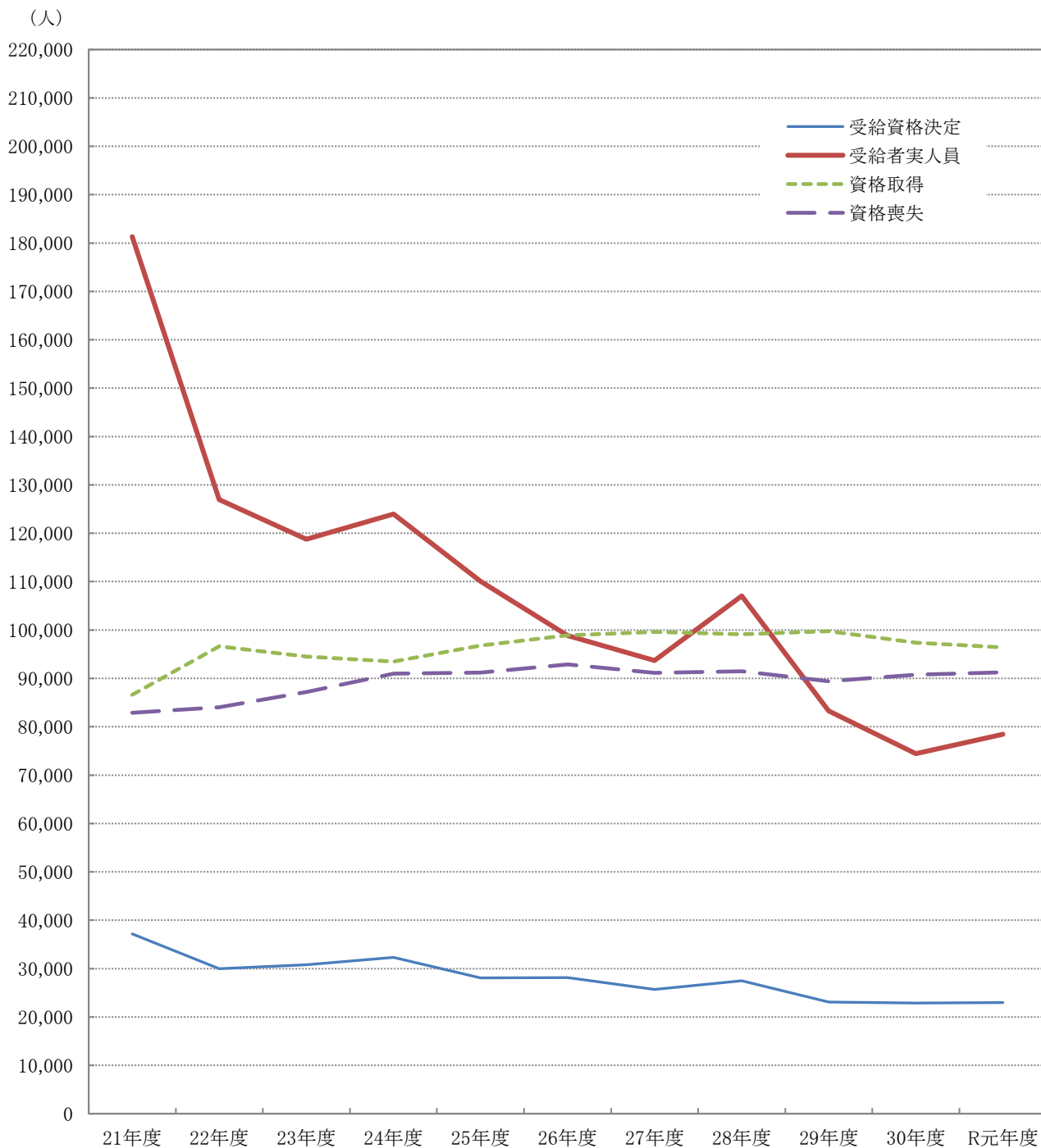
### Ⅲ 雇用保険業務状況

第1表 雇用保険適用給付状況 総括

	雇用保険適用状況						雇用保険給付状況			
	一般・高年齢・短期雇用特例						基本手当等			
	適用事業所	被保険者	資格取得	資格喪失	うち事業主の都合	離職票交付	受給資格決定	初回受給者	受給者実人員	支給総額(千円)
27年度平均	30,557	462,397	8,299	7,596	465	5,474	2,402	2,000	8,067	895,856
28年度平均	31,244	465,693	8,260	7,623	331	5,566	2,568	2,426	9,188	998,015
29年度平均	32,102	479,186	8,312	7,450	338	5,355	2,226	1,882	7,231	805,376
30年度平均	32,766	488,641	8,117	7,565	397	5,438	2,270	1,810	6,565	752,035
R元年度平均	33,207	493,841	8,033	7,604	421	5,461	2,321	1,872	6,938	815,794
2年 2月	33,363	495,058	5,874	5,973	320	4,174	1,909	1,529	6,112	683,246
3月	33,418	494,676	6,714	6,840	430	4,869	2,005	1,476	6,078	725,754
4月	33,546	488,038	9,913	16,851	1,345	13,085	3,844	2,518	6,668	833,217
5月	33,661	493,507	13,253	7,523	661	5,200	3,998	3,148	7,467	875,366
6月	33,770	498,722	12,488	6,873	493	4,880	3,249	2,649	8,482	1,077,976
7月	33,866	498,192	6,504	6,995	426	5,332	2,433	2,664	8,946	1,120,662
8月	33,968	497,880	5,674	5,918	271	4,281	2,337	2,245	9,220	1,077,092
9月	33,816	497,325	5,914	6,426	312	4,615	2,289	2,575	9,575	1,239,402
10月	33,907	497,133	7,279	7,428	495	5,149	2,653	2,186	9,223	1,131,123
11月	33,992	498,458	6,438	5,031	324	3,665	1,888	1,750	8,574	970,616
12月	34,062	498,729	5,819	5,696	246	3,585	1,647	1,682	7,955	914,866
3年 1月	34,133	497,525	5,745	7,035	386	5,266	2,199	1,694	7,646	934,843
2月	<b>34,229</b>	<b>498,246</b>	<b>6,257</b>	<b>5,525</b>	<b>258</b>	<b>4,075</b>	<b>1,967</b>	<b>1,908</b>	<b>7,236</b>	<b>797,939</b>
前月比	0.3	0.1	8.9	▲ 21.5	▲ 33.2	▲ 22.6	▲ 10.6	12.6	▲ 5.4	▲ 14.6
前年同月比	2.6	0.6	6.5	▲ 7.5	▲ 19.4	▲ 2.4	3.0	24.8	18.4	16.8
熊本	14,303	226,024	2,919	2,820	99	2,100	753	739	2,709	311,360
(上益城)	1,656	24,941	275	217	4	165	91	98	367	38,195
八代	2,782	33,265	417	307	20	235	159	146	585	60,981
菊池	4,612	76,497	961	870	37	572	320	298	1,128	119,451
玉名	2,546	35,844	560	302	7	256	169	183	656	74,121
天草	2,306	24,147	266	251	40	163	133	110	413	44,249
球磨	1,711	20,821	206	171	7	135	107	77	441	47,468
宇城	2,327	31,739	358	335	24	258	131	147	567	59,808
阿蘇	1,220	13,575	132	142	7	95	49	57	170	19,509
水俣	766	11,393	163	110	13	96	55	47	188	20,586
運輸支局	-	-	-	-	-	-	3	6	12	2,208

(注) 基本手当等：基本手当基本分(所定日数内) + 高年齢求職者給付  
 運輸支局：九州地方運輸局熊本運輸支局三角庁舎にて雇用保険受給手続

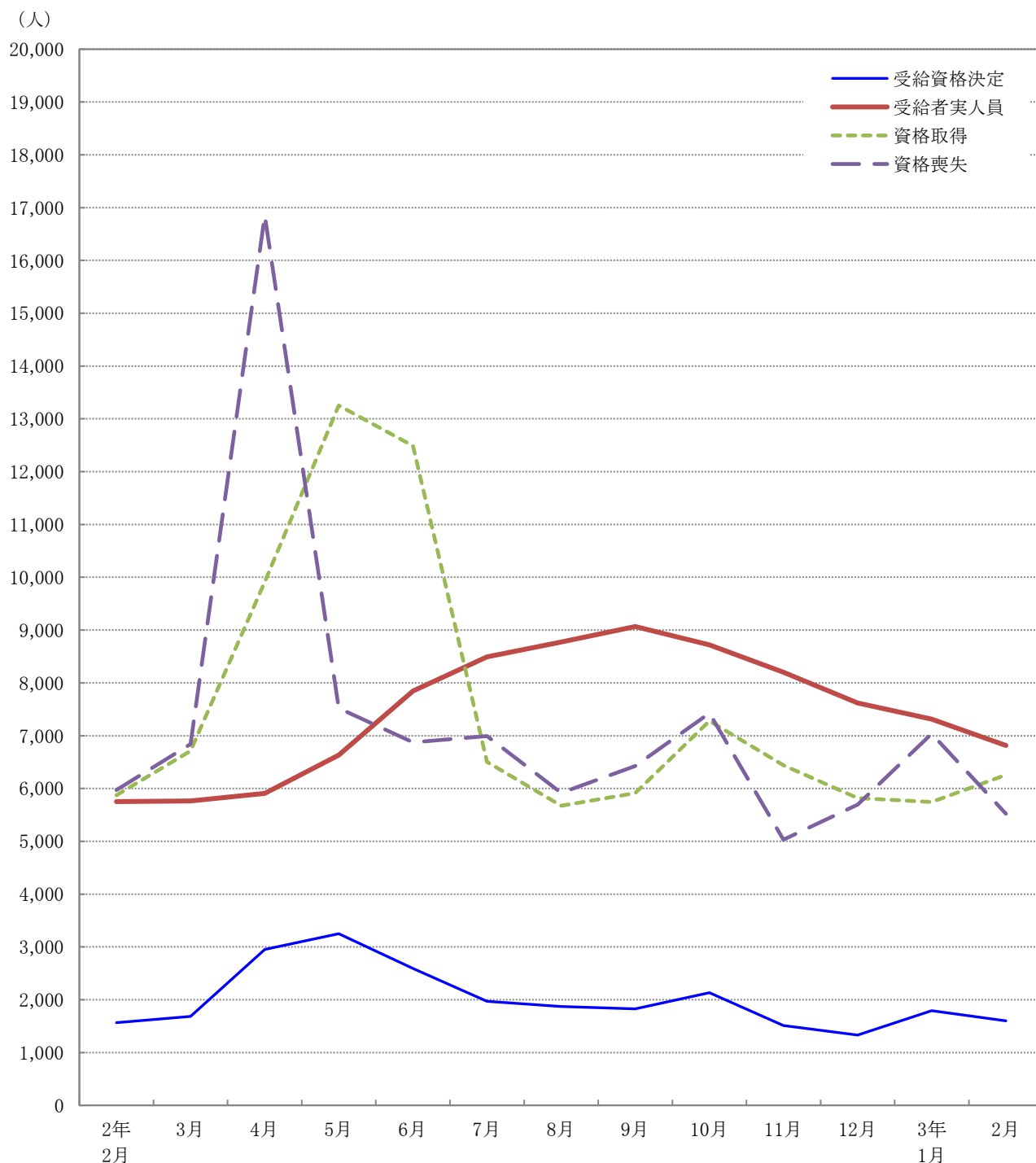
第1図 受給資格決定・受給者実人員・資格取得・資格喪失の年度別推移



項目 \ 年度	21年度	22年度	23年度	24年度	25年度	26年度	27年度	28年度	29年度	30年度	R元年度
受給資格決定	37,170	29,961	30,767	32,283	28,066	28,143	25,708	27,493	23,094	22,875	22,978
受給者実人員	181,315	126,969	118,778	123,962	110,074	98,829	93,707	107,026	83,285	74,434	78,442
資格取得	86,609	96,609	94,494	93,499	96,805	98,927	99,585	99,125	99,749	97,399	96,399
資格喪失	82,886	84,046	87,178	90,966	91,184	92,881	91,148	91,474	89,404	90,783	91,244

※ 受給資格決定・受給者実人員は基本手当基本分(所定日数内)のみ、資格取得・資格喪失は一般・高年齢・短期特例の合計

第2図 受給資格決定・受給者実人員・資格取得・資格喪失の月別推移



項目 \ 月	2年 2月	3月	4月	5月	6月	7月	8月	9月	10月	11月	12月	3年 1月	2月
受給資格決定	1,568	1,683	2,951	3,250	2,592	1,968	1,871	1,826	2,131	1,513	1,331	1,795	1,602
受給者実人員	5,752	5,762	5,909	6,631	7,845	8,491	8,773	9,067	8,722	8,202	7,621	7,313	6,817
資格取得	5,874	6,714	9,913	13,253	12,488	6,504	5,674	5,914	7,279	6,438	5,819	5,745	6,257
資格喪失	5,973	6,840	16,851	7,523	6,873	6,995	5,918	6,426	7,428	5,031	5,696	7,035	5,525

※ 受給資格決定・受給者実人員は基本手当基本分(所定日数内)のみ、資格取得・資格喪失は一般・高年齢・短期特例の合計

第2表 主要指数

金額単位：千円

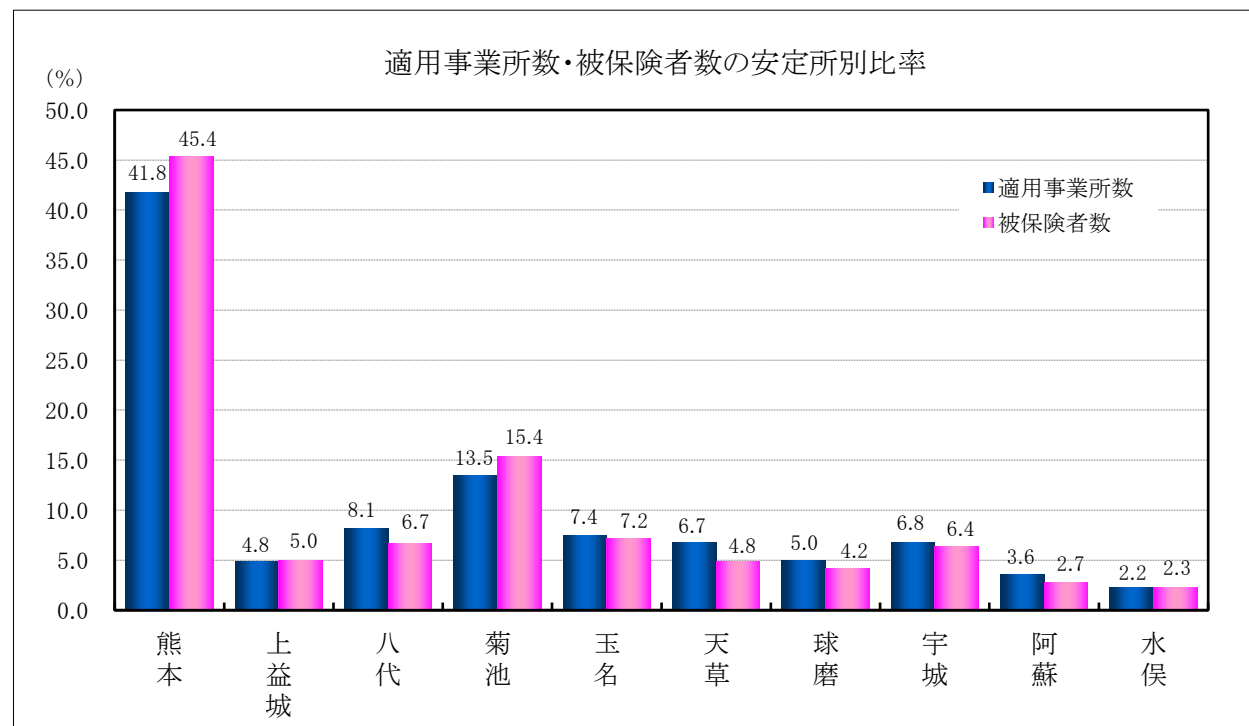
項目		比率	3年2月	対 比			
				3年1月	%	2年2月	%
適用事業所数			34,229	34,133	0.3	33,363	2.6
事務 組合数	事務組合		188	188	0.0	189	▲ 0.5
	委託事業所数		9,802	9,783	0.2	9,644	1.6
被保険者数			498,246	497,525	0.1	495,058	0.6
受給資格決定件数			1,602	1,795	▲ 10.8	1,568	2.2
年度累計			22,830			21,295	7.2
初回受給者数			1,489	1,361	9.4	1,169	27.4
年度累計			19,418			16,490	17.8
受給者実人員			6,817	7,313	▲ 6.8	5,752	18.5
年度累計			85,391			72,680	17.5
求職者給付支給額			886,861	1,122,386	▲ 21.0	648,781	36.7
年度累計			11,821,198			8,534,292	38.5
日 雇	受給者実人員		1	1	0.0	7	▲ 85.7
	年度累計		21			79	▲ 73.4
	求職者給付支給額		68	86	▲ 20.9	477	▲ 85.7
	年度累計		1,472			5,771	▲ 74.5
不正 受 給	不正受給件数		6	3	100.0	2	200.0
	年度累計		51			32	59.4
	納付命令件数		1	2	▲ 50.0	0	—
	年度累計		16			12	33.3
	返還命令金額		1,998	685	191.7	658	203.6
	年度累計		9,174			6,196	48.1
納付命令金額		726	405	79.3	0	—	
年度累計		2,746			1,214	126.2	

(注) 適用事業所数、被保険者数、事務組合欄はセンター集計による。

第3表 適用状況

区 分	適 用 事 業 所 数			被 保 険 者 数		
	総 数	新規適用	廃 止	総 数	取 得	喪 失
前年同月	33,363	98	47	495,058	5,874	5,973
前 月	34,133	116	47	497,525	5,745	7,035
<b>3年2月</b>	<b>34,229</b>	<b>134</b>	<b>36</b>	<b>498,246</b>	<b>6,257</b>	<b>5,525</b>
熊 本	14,303	63	15	226,024	2,919	2,820
(上益城)	1,656	4	1	24,941	275	217
八 代	2,782	9	2	33,265	417	307
菊 池	4,612	28	6	76,497	961	870
玉 名	2,546	11	0	35,844	560	302
天 草	2,306	9	4	24,147	266	251
球 磨	1,711	2	1	20,821	206	171
宇 城	2,327	5	5	31,739	358	335
阿 蘇	1,220	2	1	13,575	132	142
水 俣	766	1	1	11,393	163	110
対前年同月比	2.6	36.7	▲ 23.4	0.6	6.5	▲ 7.5

(注) センター集計による



第4表 求職者給付金状況

項目 安定所別	離職票 交付枚数	初 回 受給者数	受給資格 決定件数	受 給 者 実 人 員								
				基 本 手 当							技能習 得手当	寄宿 手当
				所定 給付	特定受給 資格者	個別延 長給付	訓練延 長給付	広域延 長給付	全国延 長給付	特例訓 練給付		
前年同月	件 4,174	人 1,169	件 1,568	人 5,752	人 1,238	人 0	人 307	人 0	人 0	人 0	人 297	人 2
前 月	5,266	1,361	1,795	7,313	1,881	2,016	385	0	0	0	306	0
<b>3年2月</b>	<b>4,075</b>	<b>1,489</b>	<b>1,602</b>	<b>6,817</b>	<b>1,729</b>	<b>1,385</b>	<b>369</b>	<b>0</b>	<b>0</b>	<b>0</b>	<b>326</b>	<b>0</b>
熊 本	2,100	618	641	2,588	669	547	175	0	0	0	143	0
(上益城)	165	72	76	341	94	68	11	0	0	0	9	0
八 代	235	109	120	548	114	93	33	0	0	0	38	0
菊 池	572	246	266	1,076	237	212	74	0	0	0	46	0
玉 名	256	127	134	600	126	108	34	0	0	0	41	0
天 草	163	76	101	379	80	81	1	0	0	0	2	0
球 磨	135	50	83	414	186	101	3	0	0	0	11	0
宇 城	258	112	104	532	116	117	24	0	0	0	29	0
阿 蘇	95	37	37	150	37	32	3	0	0	0	2	0
水 俣	96	37	41	178	64	23	7	0	0	0	5	0
運輸支局	—	5	2	11	6	3	4	0	0	0	0	0
年度累計	59,133	19,418	22,830	85,391	21,744	16,644	3,107	0	0	0	3,869	11

(注) 特定受給資格者：離職者で倒産・解雇等により再就職の準備をする時間的余裕なく離職を余儀なくされた方。  
就業促進定着手当は、平成26年10月分より計上（平成26年4月1日施行、平成26年10月から給付開始）

受 給 者 実 人 員															
	傷病 手当	高年齢	短期 特例	日 雇	就 業 手当	再就職 手当	就 業 促 進 定 着 手 当	常用就 職 支 度 手 当	移 転 費	求職活動支援費			政 手 当	就 職 促 進 手 当	
										広域 求職	短 訓	役 務			
前年同月	人 30	人 360	人 20	人 7	人 23	人 473	人 171	人 3	人 10	人 12	人 10	人 0	人 2	人 3	人 0
前 月	24	333	9	1	26	473	161	6	1	26	8	0	18	1	0
<b>3年2月</b>	<b>27</b>	<b>419</b>	<b>12</b>	<b>1</b>	<b>21</b>	<b>436</b>	<b>189</b>	<b>9</b>	<b>4</b>	<b>18</b>	<b>6</b>	<b>0</b>	<b>12</b>	<b>1</b>	<b>0</b>
熊 本	8	121	1	0	14	160	65	0	1	12	1	0	11	1	0
(上益城)	4	26	0	0	0	27	12	0	0	1	1	0	0	0	0
八 代	4	37	0	0	1	42	12	1	0	0	0	0	0	0	0
菊 池	4	52	2	0	1	58	30	3	1	0	0	0	0	0	0
玉 名	2	56	2	0	1	38	19	0	0	0	0	0	0	0	0
天 草	0	34	5	1	2	30	14	4	1	1	1	0	0	0	0
球 磨	0	27	0	0	0	29	4	1	1	1	1	0	0	0	0
宇 城	2	35	0	0	0	23	17	0	0	2	1	0	1	0	0
阿 蘇	1	20	2	0	1	12	9	0	0	1	1	0	0	0	0
水 俣	2	10	0	0	1	17	7	0	0	0	0	0	0	0	0
運輸支局	0	1	0	0	0	0	0	0	0	0	0	0	0	0	0
年 度 累 計	345	5,601	842	21	243	6,587	1,861	71	64	181	93	1	87	38	0

第5表 各種給付金等給付状況

安定所別		年度累計	前 月	2月 計	熊 本	(上益城)
項 目						
雇用保険給付関係一般求職者給付	一般求職者給付支給総額	11,942,367	1,132,075	<b>897,907</b>	363,466	40,908
	基本手当支給総額	11,821,198	1,122,386	<b>886,861</b>	358,582	40,110
	所定日数内 (基本手当基本分)	9,853,731	868,718	<b>714,134</b>	286,686	33,466
	個別延長	1,566,975	204,393	<b>127,418</b>	49,783	5,725
	訓練延長	400,487	49,274	<b>45,307</b>	22,112	919
	広域延長	0	0	<b>0</b>	0	0
	全国延長	0	0	<b>0</b>	0	0
	特例訓練	2	0	<b>0</b>	0	0
	技能習得手当	68,923	6,558	<b>6,321</b>	2,716	147
	寄宿手当	123	0	<b>0</b>	0	0
	傷病手当	52,122	3,130	<b>4,724</b>	2,167	649
	高年齢給付支給額	1,119,374	66,125	<b>83,804</b>	24,673	4,729
特例給付支給額	120,981	1,564	<b>1,962</b>	202	0	
日雇給付支給額	1,472	86	<b>68</b>	0	0	

政府職員等 退職手当支給額	5,014	190	<b>205</b>	203	0
職業転換給付金 就職促進手当支給額	0	0	<b>0</b>	0	0

雇用保険給付関係就職促進給付	就業手当	8,894	1,101	<b>744</b>	403	0
	再就職手当	2,484,577	182,925	<b>166,275</b>	64,587	7,731
	就業促進定着手当	303,712	23,606	<b>28,816</b>	9,906	1,771
	常用就職支度手当	9,881	756	<b>1,170</b>	2	0
	うち一般	8,974	756	<b>1,170</b>	2	0
	うち高年齢	906	0	<b>0</b>	0	0
	うち特例	0	0	<b>0</b>	0	0
	移 転 費	8,909	186	<b>488</b>	119	0
	求職活動支援費	3,153	371	<b>218</b>	106	5
	広域求職活動	2,357	156	<b>120</b>	10	5
	短期訓練	8	0	<b>0</b>	0	0
	役 務	787	214	<b>98</b>	95	0

(注) ・安定所別の金額は、千円未満切り捨てのため月計には一致しない。  
 ・就業促進定着手当は、平成26年10月分より計上（平成26年4月1日施行、平成26年10月から給付開始）  
 ・短期訓練・役務は、平成29年1月分より計上。



(単位：千円)

八代	菊池	玉名	天草	球磨	宇城	阿蘇	水俣	運輸支局
67,344	140,070	79,111	44,043	52,026	67,067	19,437	21,956	2,474
66,357	138,276	78,153	43,971	51,872	66,289	19,266	21,506	2,473
53,436	108,937	62,740	36,734	42,279	53,415	15,694	18,878	1,864
8,738	19,718	11,494	7,098	9,307	10,205	3,141	1,998	206
4,182	9,621	3,918	138	284	2,667	430	629	401
0	0	0	0	0	0	0	0	0
0	0	0	0	0	0	0	0	0
0	0	0	0	0	0	0	0	0
675	1,098	721	70	152	527	67	142	1
0	0	0	0	0	0	0	0	0
311	695	237	1	1	250	102	306	0
7,544	10,514	11,380	7,514	5,188	6,392	3,814	1,708	343
2	258	330	703	33	0	432	0	0
0	0	0	68	0	0	0	0	0

0	0	0	0	0	0	0	1	0
0	0	0	0	0	0	0	0	0

95	46	13	106	2	0	26	48	0
18,201	20,040	13,772	10,845	8,928	8,612	4,786	8,764	4
2,197	3,882	2,924	2,397	492	2,854	1,541	848	0
150	378	5	476	154	0	0	1	0
150	378	5	476	154	0	0	1	0
0	0	0	0	0	0	0	0	0
0	0	0	0	0	0	0	0	0
0	119	0	133	116	0	0	0	0
0	0	0	14	4	13	73	0	0
0	0	0	14	4	11	73	0	0
0	0	0	0	0	0	0	0	0
0	0	0	0	0	2	0	0	0

第6表 給付金等支給状況

(単位：千円)

項 目	2 月	年 度 累 計
雇 用 調 整 助 成 金	1,320,450	22,249,646
労 働 移 動 支 援 助 成 金	0	15,774
地 域 雇 用 開 発 助 成 金	35,600	493,400
※ 特定求職者雇用開発助成金 〔 特定就職困難者コース 生涯現役コース 被災者雇用開発コース 〕	76,968	860,337
ト ラ イ ア ル 雇 用 助 成 金	2,370	25,430
キ ャ リ ア ア ッ プ 助 成 金	41,412	441,984

※ 特定求職者雇用開発助成金は、平成29年4月より全部で8コースの設定となり、そのうち（ ）内3コースを計上。

(単位：千円)

項 目	2 月	年 度 累 計
雇 用 継 続 給 付 支 給 額	692,211	7,133,440
うち 高年齢雇用継続基本給付金	129,592	1,299,496
うち 高年齢再就職給付金	0	18
うち 育児休業給付金	557,135	5,777,539
うち 介護休業給付金	5,482	56,385
教 育 訓 練 給 付 金	2,251	31,515

(注) 金額は千円未満切り捨てのため計には一致しない。  
教育訓練給付金は、一般教育訓練を計上。