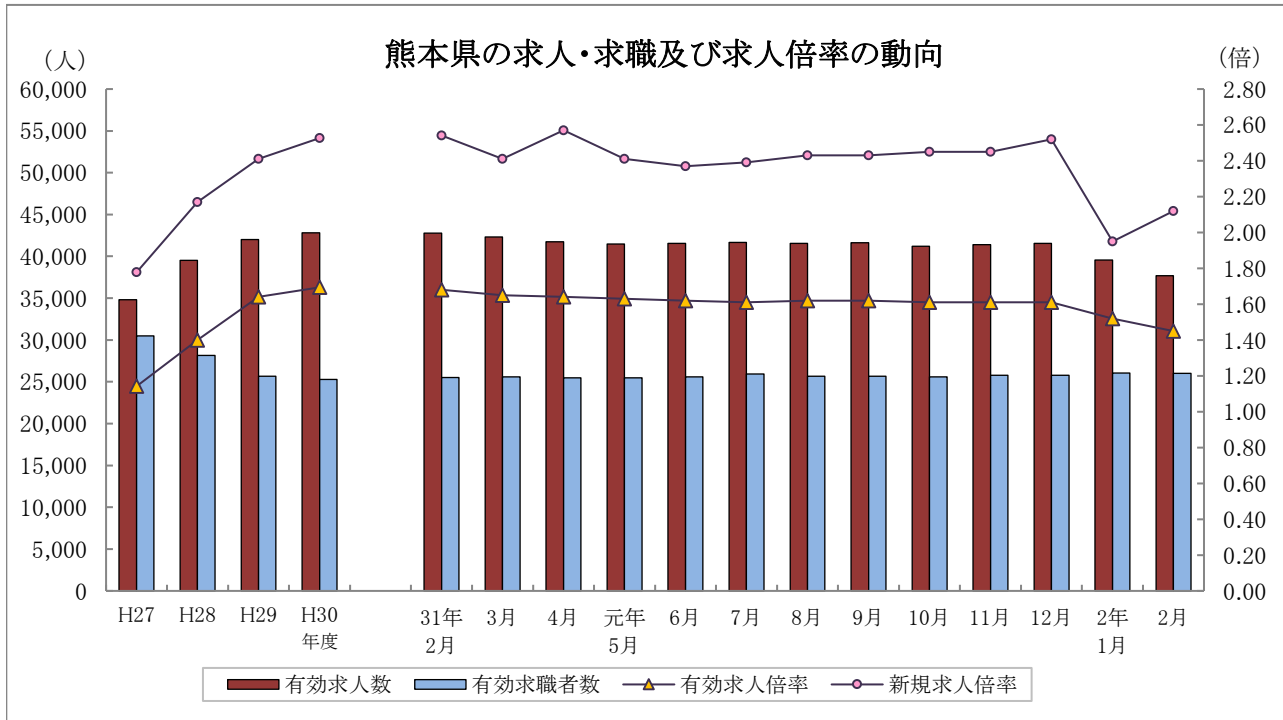


# くまもと 令和2年2月 職業安定業務月報



	有効求人人数	有効求職者数	有効求人倍率		新規求人倍率		完全失業率 (%)	完全失業者数 (万人)
	熊本県	熊本県	熊本県	全国	熊本県	全国	全国	全国
27年度	34,797	30,476	1.14	1.23	1.78	1.86	3.3	218
28年度	39,503	28,154	1.40	1.39	2.17	2.08	3.0	203
29年度	42,009	25,660	1.64	1.54	2.41	2.29	2.7	183
30年度	42,799	25,271	1.69	1.62	2.53	2.42	2.4	166
元年 7月	41,665	25,950	1.61	1.59	2.39	2.37	2.3	156
8月	41,543	25,677	1.62	1.59	2.43	2.43	2.3	157
9月	41,616	25,657	1.62	1.58	2.43	2.35	2.4	168
10月	41,218	25,605	1.61	1.58	2.45	2.43	2.4	164
11月	41,395	25,785	1.61	1.57	2.45	2.38	2.2	151
12月	41,543	25,795	1.61	1.57	2.52	2.44	2.2	145
2年 1月	39,561	26,053	1.52	1.49	1.95	2.04	2.4	159
2月	37,667	26,022	1.45	1.45	2.12	2.22	2.4	159

各年度は原数値(平均値)、各月は季節調整値、月次の完全失業者数は原数値  
 令和元年12月以前の季節調整値は新季節指数により改訂されている。  
 ※完全失業率・失業者数は、「労働力調査」(総務省統計局)より引用

## 用語の定義

### 1 職業紹介関係

#### (1) 一般

常用及び臨時・季節を合せたものをいう。

#### (2) 常用

雇用契約において雇用期間の定めがないか又は4ヶ月以上の雇用期間が定められているもの(季節労働を除く)をいう。

#### (3) パートタイム

1日、1週間又は1ヶ月の所定労働時間が通常の労働時間に比べて短いものをいう。

#### (4) 新規求職申込件数

期間中に新たに受け付けた求職申込みの件数をいう。

#### (5) 新規求人数

期間中に新たに受け付けた求人数(採用予定人員)をいう。

#### (6) 月間有効求職者数

「前月から繰越された有効求職者数」と当月の「新規求職申込件数」の合計数をいう。

#### (7) 月間有効求人数

「前月から繰越された有効求人数」と当月の「新規求人数」の合計数をいう。

#### (8) 紹介件数

求職者と求人との結合を図るため紹介した件数(他安定所からの連絡求人分への紹介を含む。)をいう。

#### (9) 就職件数

自安定所の有効求職者が自安定所の紹介により就職したことを確認した件数(他安定所からの連絡求人分を含む。)をいう。

#### (10) 他県への就職件数

都道府県地域を超える広域職業紹介による就職件数をいう。

#### (11) 保・受給者の就職件数(雇用保険受給者の就職件数)

基本手当に係る受給資格決定後、基本手当の支給を終了するまでの間に安定所の紹介により就職した基本手当受給資格者の就職件数をいう。

#### (12) 充足数

自安定所の有効求人が、安定所(求人連絡先の安定所を含む。)の紹介より求職者として結合した件数をいう。

#### (13) 求人倍率

求職者数に対する求人数の割合をいい、「新規求人数」を「新規求職申込件数」で除して得た新規求人倍率と、「月間有効求人数」を「月間有効求職者数」で除して得た有効求人倍率の2種類がある。

#### (14) 就職率

求職者に対する就職件数の割合をいい、「就職件数」を「新規求職申込件数」で除して算出したものをいう。

#### (15) 充足率

求人数に対する充足された求人の割合をいい、「充足数」を「新規求人数」で除して算出したものをいう。

#### (16) 季節調整値

一年を周期として繰り返す季節的な要因による変動の影響を取り除いた値をいう。

### 2 雇用保険関係

#### (1) 基本手当

求職者給付のうち最も基本的なもので、一般被保険者が失業し、法第13条の受給要件を満たしているときに支給される。

#### (2) 離職票交付枚数

安定所が離職による被保険者資格の喪失の確認を行い、離職者に交付した離職票の枚数をいう。

#### (3) 受給資格決定件数

受け付けた離職票に基づき安定所が求職者給付を受ける資格があると決定した件数をいう。

(基本手当及び高年齢求職者給付に係るものに限る。)

#### (4) 初回受給者数

同一受給期間内における基本手当(傷病手当)の第1回目の支給を受けた者の数をいう。

#### (5) 受給者実人員

基本手当の給付を実際に受けた受給資格者の実数をいう。(各種延長給付に係るものを除く。)

# 【 目 次 】

## I 労働市場の概況

令和2年2月の県内の概況・・・・・・・・・・・・・・・・・・・・・・・・・・・・・・ 2

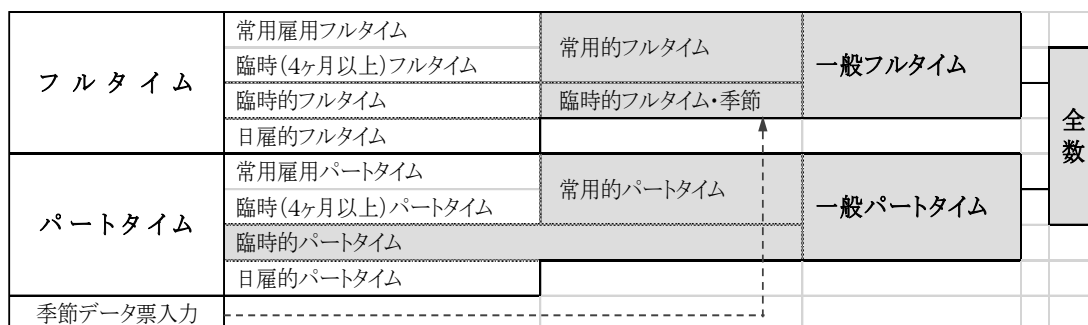
## II 職業紹介状況

第1表 職業紹介状況 総括・・・・・・・・・・・・・・・・・・・・・・・・・・・・・・ 3  
 第2表 安定所別有効求人倍率の推移<原数値>・・・・・・・・・・・・・・・・・・・・ 4  
 第3表 全国・九州・熊本県雇用情勢指数・・・・・・・・・・・・・・・・・・・・ 4  
 第4表 職業紹介状況 全数・・・・・・・・・・・・・・・・・・・・・・・・・・・・・・ 5  
 第5表 職業紹介状況 一般フルタイム・・・・・・・・・・・・・・・・・・・・・・ 6  
 第6表 職業紹介状況 常用的フルタイム・・・・・・・・・・・・・・・・・・・・・・ 7  
 第7表 職業紹介状況 一般パートタイム・・・・・・・・・・・・・・・・・・・・・・ 8  
 第8表 男女別職業紹介状況 全数・・・・・・・・・・・・・・・・・・・・・・・・・・・・ 9  
 第9表 中高年齢者職業紹介状況 一般フルタイム・・・・・・・・・・・・・・・・・・・・ 10  
 第10表 中高年齢者職業紹介状況 一般パートタイム・・・・・・・・・・・・・・・・・・・・ 11  
 第11表 態様別常用新規求職者数・・・・・・・・・・・・・・・・・・・・・・・・・・・・ 12  
 第12表 職業別常用新規求人・求職状況・・・・・・・・・・・・・・・・・・・・・・ 12  
 第13表 新規学校卒業(予定)者職業紹介状況・・・・・・・・・・・・・・・・・・・・ 13  
 第14表 産業別・規模別新規求人状況・・・・・・・・・・・・・・・・・・・・・・ 14  
 第15表 障害者の職業紹介・登録状況・・・・・・・・・・・・・・・・・・・・・・ 16  
 第16表 地域職業相談室業務取扱状況・・・・・・・・・・・・・・・・・・・・・・ 18  
 第17表 訓練室業務状況・・・・・・・・・・・・・・・・・・・・・・・・・・・・・・ 18  
 第18表 大量雇用変動(離職)の状況・・・・・・・・・・・・・・・・・・・・・・ 19  
 第1図 都道府県別有効求人倍率グラフ・・・・・・・・・・・・・・・・・・・・・・ 20  
 第19表 全国・季節調整済求人倍率推移・・・・・・・・・・・・・・・・・・・・・・ 21  
 第20表 熊本・季節調整済求人倍率推移・・・・・・・・・・・・・・・・・・・・・・ 22

## III 雇用保険業務状況

第1表 雇用保険適用給付状況 総括・・・・・・・・・・・・・・・・・・・・・・・・・・・・ 23  
 第1図 受給資格決定・受給者実人員・資格取得・資格喪失の年度別推移・・・・ 24  
 第2図 受給資格決定・受給者実人員・資格取得・資格喪失の月別推移・・・・ 25  
 第2表 主要指数・・・・・・・・・・・・・・・・・・・・・・・・・・・・・・ 26  
 第3表 適用状況・・・・・・・・・・・・・・・・・・・・・・・・・・・・・・ 27  
 第4表 求職者給付金状況・・・・・・・・・・・・・・・・・・・・・・・・・・・・・・ 28  
 第5表 各種給付金等給付状況・・・・・・・・・・・・・・・・・・・・・・・・・・・・・・ 30  
 第6表 給付金等支給状況・・・・・・・・・・・・・・・・・・・・・・・・・・・・・・ 32

### ◀ 雇用形態 概念図 ▶



# I 労働市場の概況

## 【令和2年2月の県内の概況】

新規求職申込件数(原数値)は前年同月比3.3%減。3か月ぶりで減少しました。  
新規求人数(同)は同17.7%減。2か月連続で減少しました。主要産業の全てで減少しました。  
有効求人倍率(季節調整値)は、有効求人数(同)と有効求職者数(同)はともに前月より減少しましたが、有効求人数の減少幅が大きかったため前月の水準を下回りました。

### ○求人倍率の動向

2月の有効求人数(季節調整値)は、前月比4.8%減の37,667人で、2か月連続で減少しました。  
一方、有効求職者数(同)は前月比0.1%減の26,022人で、4か月ぶりで減少しました。  
この結果、求職者1人当たりの有効求人数の割合を示す有効求人倍率(季節調整値)は、前月から0.07ポイント低下し1.45倍となりました。  
正社員の有効求人倍率(原数値)は1.09倍で、前年同月を0.10ポイント下回りました。

### ○求人動向

新規求人数(原数値)は、前年同月比17.7%減の13,321人で、2か月連続で減少しました。  
うち、一般フルタイム求人は同20.3%減の7,939人で2か月連続で減少し、一般パートタイム求人は同13.6%減の5,382人で2か月連続で減少しました。  
これを主要産業別にみると、建設業(20.2%減)、製造業(29.2%減)、運輸業、郵便業(24.2%減)、卸売業、小売業(21.3%減)、宿泊業、飲食サービス業(29.6%減)、医療、福祉(10.2%減)、サービス業(他に分類されないもの)(22.4%減)の全てで減少しました。

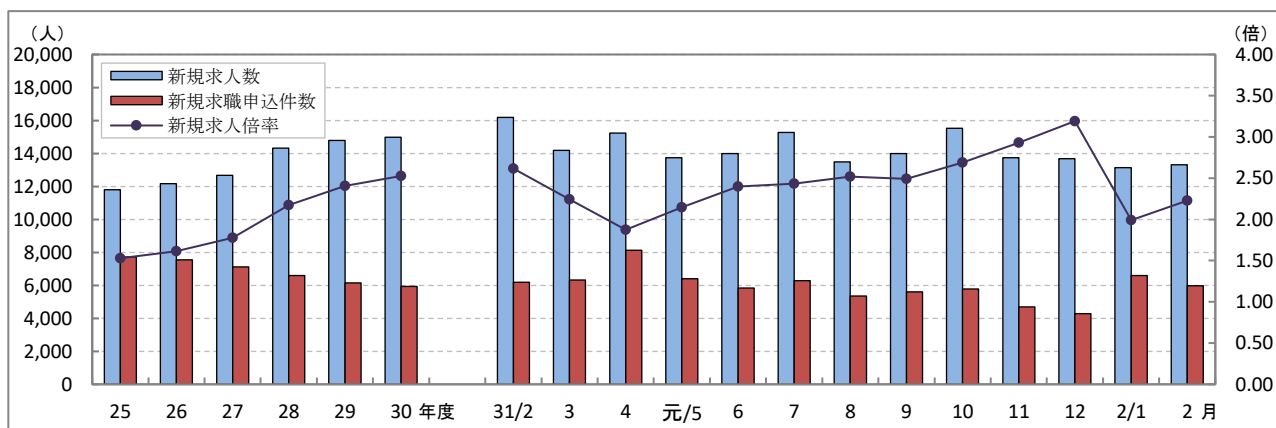
### ○求職動向

新規求職申込件数(原数値)は、前年同月比3.3%減の5,982人で、3か月ぶりで減少しました。  
うち一般フルタイムは同4.7%減の3,827人で3か月ぶりで減少、一般パートタイムは同0.8%減の2,155人で3か月ぶりで減少しました。  
新規常用求職者(パートを含む)を在職者か離職者かの態様別にみると、前年同月比で、在職者は6.5%減の2,134人で3か月ぶりで減少、離職者は0.2%減の3,301人で3か月ぶりで減少、無業者は15.1%減の491人で2か月連続で減少しました。  
また離職者のうち、事業主都合離職者は2.7%増の657人で2か月連続で増加、自己都合離職者は1.3%減の2,438人で3か月ぶりで減少しました。  
新規常用求職者(パートを含む)全体では、3.9%減の5,926人で3か月ぶりで減少しました。

### ○就職動向

就職件数は、前年同月比9.8%減の2,068人で、5か月連続で減少しました。  
新規求職者に対する就職件数の割合(就職率)は34.6%となり、前年同月を2.4ポイント下回りました。

## 新規求人数・新規求職申込件数及び新規求人倍率の年度別・月別推移(全数)



(注) 文中の正社員有効求人倍率は正社員の月間有効求人数をパートタイムを除く常用の月間有効求職者数で除して算出しているが、パートタイムを除く常用の有効求職者には派遣労働者や契約社員を希望する者も含まれるため、厳密な意味での正社員有効求人倍率より低い値となる。また、産業分類は、平成25年10月改定「日本標準産業分類」に基づくものである。(第14表産業別・規模別新規求人状況も同様である。)

## II 職業紹介状況

第1表 職業紹介状況 総括

項 目		2年 2月	2年 1月	H31年 2月	前年同月比 (%・ポイント)	
全 数	① 新規求職申込件数	5,982	6,592	6,189	▲ 3.3	
	② 月間有効求職者数	原数値	25,038	23,883	24,719	1.3
		季節調整値	26,022	26,053	25,518	(前月比)▲ 0.1
	③ 新規求人数	13,321	13,134	16,190	▲ 17.7	
	④ 月間有効求人数	原数値	38,624	38,849	44,234	▲ 12.7
		季節調整値	37,667	39,561	42,765	(前月比)▲ 4.8
	⑤ 紹介件数	6,366	5,535	7,186	▲ 11.4	
	⑥ 就職件数	2,068	1,596	2,292	▲ 9.8	
	⑦ 有効求人倍率	原数値	1.54	1.63	1.79	▲ 0.25
		季節調整値	1.45	1.52	1.68	(前月比)▲ 0.07
	⑧ 新規求人倍率	原数値	2.23	1.99	2.62	▲ 0.39
⑨ 充足数	2,044	1,582	2,248	▲ 9.1		
就職率 (⑥/①×100)	34.6	24.2	37.0	▲ 2.4		
充足率 (⑨/③×100)	15.3	12.0	13.9	1.4		
一 般 フ ル タ イ ム	① 新規求職申込件数	3,827	4,245	4,016	▲ 4.7	
	② 月間有効求職者数	15,370	14,756	15,432	▲ 0.4	
	③ 新規求人数	7,939	8,078	9,962	▲ 20.3	
	④ 月間有効求人数	23,784	24,156	28,072	▲ 15.3	
	⑤ 紹介件数	3,900	3,599	4,545	▲ 14.2	
	⑥ 就職件数	1,177	998	1,367	▲ 13.9	
	⑦ 充足数	1,165	1,000	1,355	▲ 14.0	
	就職率 (⑥/①×100)	30.8	23.5	34.0	▲ 3.2	
	充足率 (⑦/③×100)	14.7	12.4	13.6	1.1	
常 用	① 新規求職申込件数	3,787	4,220	3,998	▲ 5.3	
	② 月間有効求職者数	15,300	14,700	15,361	▲ 0.4	
	③ 新規求人数	6,953	6,986	8,239	▲ 15.6	
	④ 月間有効求人数	20,291	20,716	22,868	▲ 11.3	
	⑤ 就職件数	1,097	909	1,265	▲ 13.3	
一 般 パ ー ト タ イ ム	① 新規求職申込件数	2,155	2,347	2,173	▲ 0.8	
	② 月間有効求職者数	9,668	9,127	9,287	4.1	
	③ 新規求人数	5,382	5,056	6,228	▲ 13.6	
	④ 月間有効求人数	14,840	14,693	16,162	▲ 8.2	
	⑤ 就職件数	891	598	925	▲ 3.7	
	⑥ 充足数	879	582	893	▲ 1.6	
	就職率 (⑤/①×100)	41.3	25.5	42.6	▲ 1.3	
充足率 (⑥/③×100)	16.3	11.5	14.3	2.0		
正 社 員	① 新規求人数	5,669	5,774	6,393	▲ 11.3	
	② 有効求人数	16,655	16,906	18,215	▲ 8.6	
	③ 紹介件数	2,873	2,748	3,265	▲ 12.0	
	④ 就職件数	898	776	1,040	▲ 13.7	
	⑤ 有効求人倍率	1.09	1.15	1.19	▲ 0.10	
	⑥ 充足数	895	783	1,036	▲ 13.6	

※ 常用には常用的パートタイムを含まない。 正社員有効求人倍率(正社員②/常用②)は原数値

第2表 安定所別有効求人倍率の推移 全数 <原数値>

年度	熊本	上益城	八代	菊池	玉名	天草	球磨	宇城	阿蘇	水俣	局計
26年度	0.99	0.81	1.02	1.42	0.87	0.76	0.77	1.06	1.14	0.96	1.02
27年度	1.18	0.84	1.12	1.45	0.97	0.85	0.91	1.21	1.09	1.13	1.14
28年度	1.52	1.19	1.38	1.59	1.16	0.95	1.14	1.63	1.08	1.18	1.40
29年度	1.86	1.73	1.54	1.64	1.28	1.12	1.33	1.69	1.49	1.36	1.64
30年度	1.97	1.68	1.43	1.67	1.36	1.17	1.40	1.67	1.72	1.42	1.69
31年 2月	2.07	1.71	1.51	1.78	1.53	1.32	1.50	1.71	1.60	1.44	1.79
3月	1.92	1.67	1.46	1.70	1.47	1.29	1.44	1.69	1.62	1.43	1.70
4月	1.75	1.51	1.29	1.51	1.34	1.13	1.33	1.64	1.49	1.29	1.55
元年 5月	1.68	1.41	1.23	1.38	1.22	1.06	1.24	1.61	1.44	1.22	1.46
6月	1.79	1.37	1.19	1.39	1.23	1.02	1.26	1.57	1.42	1.39	1.50
7月	1.86	1.44	1.06	1.45	1.24	1.08	1.32	1.60	1.43	1.26	1.53
8月	1.88	1.37	1.30	1.44	1.22	1.06	1.35	1.58	1.44	1.32	1.56
9月	1.92	1.45	1.32	1.40	1.32	1.18	1.34	1.60	1.46	1.48	1.60
10月	1.95	1.38	1.39	1.40	1.31	1.14	1.43	1.70	1.51	1.53	1.62
11月	2.00	1.46	1.47	1.46	1.39	1.31	1.49	1.82	1.47	1.77	1.70
12月	2.09	1.51	1.60	1.56	1.36	1.37	1.74	1.94	1.55	1.88	1.79
2年 1月	1.90	1.38	1.48	1.42	1.35	1.32	1.55	1.53	1.43	1.69	1.63
2月	1.83	1.14	1.35	1.40	1.24	1.29	1.52	1.40	1.23	1.47	1.54

第3表 全国・九州・熊本県雇用情勢指数 全数

年度	完全失業率			有効求人倍率					新規求人倍率			就職率(%)		
	全国	失業者数 (万人)	熊本	全国	九州	熊本	うち一般パート		全国	九州	熊本	全国	九州	熊本
26年度	3.5	233	3.9	1.11	0.92	1.02	1.41	1.31	1.69	1.40	1.61	33.4	36.8	39.4
27年度	3.3	218	3.5	1.23	1.05	1.14	1.57	1.38	1.86	1.57	1.78	33.5	37.4	40.1
28年度	3.0	203	3.1	1.39	1.24	1.40	1.73	1.50	2.08	1.82	2.17	33.8	38.1	39.2
29年度	2.7	183	3.0	1.54	1.40	1.64	1.80	1.62	2.29	2.02	2.41	33.9	38.1	40.9
30年度	2.4	166	2.7	1.62	1.46	1.69	1.81	1.57	2.42	2.12	2.53	33.2	37.2	39.6
31年 2月	2.4	156	2.8	1.63	1.46	1.68	1.80	1.63	2.45	2.14	2.54	31.3	34.9	37.0
3月	2.5	174		1.62	1.46	1.65	1.79	1.62	2.43	2.14	2.41	39.1	45.1	48.6
4月	2.4	176		1.63	1.47	1.64	1.80	1.56	2.44	2.14	2.57	27.9	30.8	31.9
元年 5月	2.4	165	3.2	1.62	1.46	1.63	1.79	1.52	2.40	2.10	2.41	32.6	36.7	40.6
6月	2.3	162		1.61	1.45	1.62	1.78	1.49	2.38	2.12	2.37	34.9	39.1	41.2
7月	2.3	156		1.59	1.44	1.61	1.76	1.53	2.37	2.06	2.39	32.7	36.6	36.6
8月	2.3	157	2.6	1.59	1.44	1.62	1.75	1.54	2.43	2.11	2.43	31.1	34.3	36.7
9月	2.4	168		1.58	1.43	1.62	1.74	1.51	2.35	2.08	2.43	32.4	36.1	39.9
10月	2.4	164		1.58	1.42	1.61	1.73	1.48	2.43	2.11	2.45	33.2	36.9	39.6
11月	2.2	151	2.1	1.57	1.42	1.61	1.72	1.50	2.38	2.07	2.45	34.1	37.8	43.7
12月	2.2	145		1.57	1.42	1.61	1.72	1.56	2.44	2.13	2.52	33.4	39.0	40.9
2年 1月	2.4	159		1.49	1.35	1.52	1.63	1.50	2.04	1.78	1.95	20.8	24.6	24.2
2月	2.4	159		1.45	1.32	1.45	1.59	1.44	2.22	1.96	2.12	28.1	32.1	34.6

各年度は原数値(平均値)、各月は季節調整値、月次の失業者数・就職率は原数値  
 令和元年12月以前の季節調整値は新季節指数により改訂されている。  
 ※ 完全失業率・失業者数は、「労働力調査」(総務省統計局)より引用。  
 ※ 熊本の失業率はモデル推計値(年平均・四半期平均)

第4表 職業紹介状況 全数

	①	②	③	④	⑤	⑥		雇用保険 受給者の 就職件数	就職率 (⑥/①×100) %・ポイント
	新規求職 申込件数	月間有効 求職者数	新規 求人数	月間有効 求人数	紹介件数	就職件数	県外への 就職件数		
26年度平均	7,543	32,355	12,161	32,888	10,451	2,971	274	759	39.4
27年度平均	7,124	30,476	12,663	34,797	9,188	2,854	272	736	40.1
28年度平均	6,591	28,154	14,317	39,503	7,381	2,583	252	660	39.2
29年度平均	6,144	25,660	14,790	42,009	6,578	2,513	233	672	40.9
30年度平均	5,930	25,271	14,986	42,799	6,067	2,350	213	671	39.6
31年 2月	6,189	24,719	16,190	44,234	7,186	2,292	196	598	37.0
3月	6,325	26,114	14,194	44,386	7,468	3,077	227	727	48.6
4月	8,135	27,688	15,240	42,871	6,385	2,596	239	678	31.9
元年 5月	6,401	27,775	13,739	40,670	6,409	2,600	233	831	40.6
6月	5,835	27,050	13,991	40,623	6,170	2,402	229	744	41.2
7月	6,279	26,855	15,272	41,131	6,052	2,297	196	734	36.6
8月	5,352	25,908	13,485	40,409	5,348	1,963	205	631	36.7
9月	5,612	25,602	13,990	40,880	5,892	2,237	198	703	39.9
10月	5,772	25,424	15,518	41,296	5,811	2,286	238	689	39.6
11月	4,687	24,196	13,739	41,120	5,214	2,046	174	699	43.7
12月	4,286	22,713	13,682	40,654	4,377	1,753	160	527	40.9
2年 1月	6,592	23,883	13,134	38,849	5,535	1,596	128	468	24.2
2月	5,982	25,038	13,321	38,624	6,366	2,068	177	545	34.6
前年同月比	▲ 3.3	1.3	▲ 17.7	▲ 12.7	▲ 11.4	▲ 9.8	▲ 9.7	▲ 8.9	▲ 2.4
熊本	2,491	10,100	6,379	18,532	2,839	601	65	164	24.1
上益城	255	1,196	423	1,365	216	91	6	23	35.7
八代	475	2,026	930	2,744	567	212	10	73	44.6
菊池	882	3,524	1,804	4,932	876	286	23	74	32.4
玉名	503	2,124	940	2,627	458	198	35	53	39.4
天草	310	1,402	602	1,809	297	137	2	38	44.2
球磨	311	1,319	651	2,001	328	171	11	42	55.0
宇城	451	2,076	1,033	2,902	514	201	15	45	44.6
阿蘇	142	660	267	814	136	109	5	16	76.8
水俣	162	611	292	898	135	62	5	17	38.3

第5表 職業紹介状況 一般フルタイム

	① 新規求職 申込件数	② 月間有効 求職者数	③ 新規 求人数	④ 月間有効 求人数	⑤ 紹介件数	⑥ 就職件数	県外への 就職件数	雇用保険 受給者の 就職件数	就職率 (⑥/①×100) %・ポイント
26年度平均	5,246	22,184	7,216	19,516	7,407	1,861	194	562	35.5
27年度平均	4,907	20,465	7,612	20,967	6,445	1,773	187	538	36.1
28年度平均	4,420	18,280	8,892	24,673	5,134	1,593	174	473	36.0
29年度平均	4,035	16,257	9,378	26,815	4,454	1,533	159	477	38.0
30年度平均	3,815	15,571	9,583	27,563	4,063	1,412	140	473	37.0
31年 2月	4,016	15,432	9,962	28,072	4,545	1,367	132	432	34.0
3月	4,072	16,252	8,726	27,990	4,873	1,679	159	494	41.2
4月	4,892	16,934	9,565	27,039	4,347	1,547	169	492	31.6
元年 5月	4,034	16,860	8,791	25,759	4,163	1,549	155	609	38.4
6月	3,780	16,434	8,946	25,974	4,215	1,410	126	525	37.3
7月	4,231	16,727	9,609	26,398	4,157	1,432	131	537	33.8
8月	3,606	16,182	8,690	25,949	3,702	1,238	138	468	34.3
9月	3,526	15,746	9,008	26,246	4,032	1,346	129	489	38.2
10月	3,669	15,544	9,787	26,502	3,958	1,415	148	511	38.6
11月	3,041	14,753	8,579	26,143	3,509	1,214	117	472	39.9
12月	2,792	13,919	8,413	25,397	2,990	1,056	112	379	37.8
2年 1月	4,245	14,756	8,078	24,156	3,599	998	80	339	23.5
2月	3,827	15,370	7,939	23,784	3,900	1,177	115	392	30.8
前年同月比	▲ 4.7	▲ 0.4	▲ 20.3	▲ 15.3	▲ 14.2	▲ 13.9	▲ 12.9	▲ 9.3	▲ 3.2
熊本	1,652	6,552	3,939	11,858	1,771	354	41	117	21.4
上益城	163	713	280	898	144	58	4	16	35.6
八代	303	1,174	564	1,575	365	128	4	49	42.2
菊池	531	2,051	972	2,902	531	177	15	55	33.3
玉名	307	1,272	513	1,505	270	107	26	40	34.9
天草	196	849	327	1,045	194	81	1	30	41.3
球磨	210	779	427	1,196	186	90	9	29	42.9
宇城	269	1,236	632	1,856	270	105	9	34	39.0
阿蘇	89	371	132	438	79	38	2	9	42.7
水俣	107	373	153	511	90	39	4	13	36.4



第6表 職業紹介状況 常用的フルタイム

	①	②	③	④	⑤	⑥		雇用保険 受給者の 就職件数	就職率 (⑥/①×100) %・ポイント
	新規求職 申込件数	月間有効 求職者数	新規 求人数	月間有効 求人数	紹介件数	就職件数	県外への 就職件数		
26年度平均	5,186	22,042	6,204	16,827	6,924	1,714	178	527	33.1
27年度平均	4,835	20,325	6,398	17,658	6,038	1,636	173	504	33.8
28年度平均	4,348	18,123	7,402	20,561	4,824	1,482	164	445	34.1
29年度平均	3,959	16,098	7,800	22,337	4,176	1,429	148	449	36.1
30年度平均	3,745	15,419	7,859	22,562	3,814	1,324	133	448	35.4
31年 2月	3,998	15,361	8,239	22,868	4,199	1,265	127	398	31.6
3月	4,045	16,171	7,260	23,024	4,582	1,544	149	455	38.2
4月	4,868	16,869	8,077	22,564	4,103	1,465	155	472	30.1
元年 5月	3,983	16,773	7,610	21,876	3,934	1,478	146	583	37.1
6月	3,596	16,179	7,512	22,066	3,973	1,329	117	496	37.0
7月	3,747	16,046	7,917	22,198	3,956	1,355	123	519	36.2
8月	3,513	15,789	7,537	21,831	3,525	1,189	131	453	33.8
9月	3,496	15,601	7,578	22,055	3,771	1,273	121	466	36.4
10月	3,657	15,507	8,142	22,340	3,744	1,323	136	486	36.2
11月	3,030	14,717	7,564	22,276	3,268	1,165	112	454	38.4
12月	2,775	13,878	6,888	21,447	2,774	978	104	359	35.2
2年 1月	4,220	14,700	6,986	20,716	3,333	909	75	312	21.5
2月	3,787	15,300	6,953	20,291	3,661	1,097	107	365	29.0
前年同月比	▲ 5.3	▲ 0.4	▲ 15.6	▲ 11.3	▲ 12.8	▲ 13.3	▲ 15.7	▲ 8.3	▲ 2.6
熊本	1,648	6,541	3,263	9,595	1,661	326	37	107	19.8
上益城	162	710	265	835	139	56	4	16	34.6
八代	302	1,169	511	1,482	341	121	4	46	40.1
菊池	529	2,046	818	2,299	499	166	13	51	31.4
玉名	307	1,269	480	1,371	244	97	26	37	31.6
天草	181	830	322	995	182	81	1	30	44.8
球磨	209	773	424	1,148	178	87	8	27	41.6
宇城	269	1,234	599	1,684	256	88	8	29	32.7
阿蘇	87	369	126	419	75	38	2	9	43.7
水俣	93	359	145	463	86	37	4	13	39.8

第7表 職業紹介状況 一般パートタイム

	①	②	③	④	⑤	⑥		雇用保険 受給者の 就職件数	就職率 (⑥/①×100) %・ポイント
	新規求職 申込件数	月間有効 求職者数	新規 求人数	月間有効 求人数	紹介件数	就職件数	県外への 就職件数		
26年度平均	2,297	10,171	4,945	13,373	3,044	1,110	80	197	48.3
27年度平均	2,218	10,011	5,051	13,830	2,743	1,081	85	198	48.8
28年度平均	2,172	9,874	5,425	14,830	2,247	990	78	187	45.6
29年度平均	2,109	9,404	5,413	15,193	2,125	979	75	196	46.4
30年度平均	2,115	9,700	5,403	15,236	2,004	937	73	198	44.3
31年 2月	2,173	9,287	6,228	16,162	2,641	925	64	166	42.6
3月	2,253	9,862	5,468	16,396	2,595	1,398	68	233	62.1
4月	3,243	10,754	5,675	15,832	2,038	1,049	70	186	32.3
元年 5月	2,367	10,915	4,948	14,911	2,246	1,051	78	222	44.4
6月	2,055	10,616	5,045	14,649	1,955	992	103	219	48.3
7月	2,048	10,128	5,663	14,733	1,895	865	65	197	42.2
8月	1,746	9,726	4,795	14,460	1,646	725	67	163	41.5
9月	2,086	9,856	4,982	14,634	1,860	891	69	214	42.7
10月	2,103	9,880	5,731	14,794	1,853	871	90	178	41.4
11月	1,646	9,443	5,160	14,977	1,705	832	57	227	50.5
12月	1,494	8,794	5,269	15,257	1,387	697	48	148	46.7
2年 1月	2,347	9,127	5,056	14,693	1,936	598	48	129	25.5
2月	2,155	9,668	5,382	14,840	2,466	891	62	153	41.3
前年同月比	▲ 0.8	4.1	▲ 13.6	▲ 8.2	▲ 6.6	▲ 3.7	▲ 3.1	▲ 7.8	▲ 1.3
熊本	839	3,548	2,440	6,674	1,068	247	24	47	29.4
上益城	92	483	143	467	72	33	2	7	35.9
八代	172	852	366	1,169	202	84	6	24	48.8
菊池	351	1,473	832	2,030	345	109	8	19	31.1
玉名	196	852	427	1,122	188	91	9	13	46.4
天草	114	553	275	764	103	56	1	8	49.1
球磨	101	540	224	805	142	81	2	13	80.2
宇城	182	840	401	1,046	244	96	6	11	52.7
阿蘇	53	289	135	376	57	71	3	7	134.0
水俣	55	238	139	387	45	23	1	4	41.8

第8表 男女別職業紹介状況 全数

	男				女			
	新規求職 申込件数	月間有効 求職者数	紹介件数	就職件数	新規求職 申込件数	月間有効 求職者数	紹介件数	就職件数
26年度平均	3,201	14,510	5,017	1,234	4,333	17,807	5,430	1,736
27年度平均	2,987	13,525	4,372	1,180	4,126	16,902	4,811	1,673
28年度平均	2,663	12,090	3,329	1,047	3,920	16,033	4,049	1,535
29年度平均	2,473	10,917	2,904	1,009	3,667	14,733	3,672	1,503
30年度平均	2,426	10,840	2,669	949	3,500	14,414	3,396	1,400
31年 2月	2,408	10,645	2,883	902	3,776	14,055	4,302	1,390
3月	2,607	11,235	3,296	1,098	3,712	14,857	4,166	1,978
4月	3,380	12,077	2,783	1,091	4,735	15,572	3,600	1,504
元年 5月	2,496	11,974	2,717	1,014	3,895	15,758	3,690	1,585
6月	2,383	11,671	2,713	905	3,445	15,347	3,453	1,497
7月	2,585	11,466	2,781	959	3,686	15,357	3,270	1,338
8月	2,274	11,208	2,477	817	3,075	14,673	2,867	1,145
9月	2,349	11,131	2,648	888	3,260	14,446	3,244	1,349
10月	2,442	11,157	2,704	938	3,320	14,242	3,101	1,347
11月	2,000	10,651	2,409	890	2,684	13,520	2,803	1,154
12月	1,848	10,062	2,057	772	2,431	12,626	2,313	980
2年 1月	2,623	10,429	2,367	679	3,965	13,431	3,164	915
2月	2,311	10,669	2,556	771	3,667	14,346	3,806	1,293
前年同月比	▲ 4.0	0.2	▲ 11.3	▲ 14.5	▲ 2.9	2.1	▲ 11.5	▲ 7.0
熊本	898	4,111	1,067	216	1,593	5,984	1,770	383
上益城	94	531	72	32	161	660	143	58
八代	191	871	242	87	284	1,154	325	125
菊池	327	1,506	362	105	552	2,011	514	181
玉名	223	970	220	76	280	1,154	238	122
天草	125	594	125	57	185	808	172	80
球磨	138	599	144	72	173	720	184	99
宇城	181	907	202	74	270	1,168	312	127
阿蘇	59	280	56	31	83	379	79	78
水俣	75	300	66	21	86	308	69	40

※ 男女別の記載を希望しない者がいる為、男女計は第4表と一致しない。

第9表 中高年齢者職業紹介状況 一般フルタイム

45歳以上

	新規求職 申込件数		月間有効 求職者数		紹介件数		就職件数	
		うち 55歳以上		うち 55歳以上		うち 55歳以上		うち 55歳以上
26年度平均	1,825	922	8,558	4,493	2,511	943	612	253
27年度平均	1,754	904	8,170	4,360	2,241	902	595	263
28年度平均	1,652	857	7,467	3,959	1,873	774	564	249
29年度平均	1,585	836	6,738	3,614	1,739	743	572	262
30年度平均	1,560	834	6,711	3,619	1,702	748	559	261
31年 2月	1,608	814	6,621	3,494	1,922	838	517	230
3月	1,651	860	6,927	3,666	2,057	909	661	307
4月	2,198	1,316	7,430	4,079	1,926	877	646	311
元年 5月	1,641	891	7,340	4,082	1,707	751	626	293
6月	1,651	955	7,339	4,198	1,835	831	599	281
7月	1,951	1,178	7,592	4,409	1,844	849	626	295
8月	1,491	762	7,230	4,100	1,532	603	551	250
9月	1,401	721	6,828	3,769	1,657	781	559	265
10月	1,543	772	6,734	3,612	1,804	850	586	275
11月	1,269	645	6,411	3,434	1,578	730	494	228
12月	1,212	627	6,143	3,291	1,345	608	460	213
2年 1月	1,796	927	6,537	3,484	1,577	703	409	199
2月	1,654	832	6,882	3,624	1,733	747	487	223
前年同月比	2.9	2.2	3.9	3.7	▲ 9.8	▲ 10.9	▲ 5.8	▲ 3.0
熊 本	698	328	2,774	1,343	779	305	147	65
上益城	67	29	337	173	61	23	25	7
八 代	127	61	546	290	180	80	51	27
菊 池	235	119	884	491	240	118	64	32
玉 名	128	67	583	325	112	53	48	22
天 草	102	62	448	263	86	39	32	15
球 磨	92	55	365	210	88	45	40	21
宇 城	114	62	579	321	100	47	45	18
阿 蘇	45	27	197	112	42	20	18	9
水 俣	46	22	169	96	45	17	17	7

第10表 中高年齢者職業紹介状況 一般パートタイム

45歳以上

	新規求職 申込件数		月間有効 求職者数		紹介件数		就職件数	
		うち 55歳以上		うち 55歳以上		うち 55歳以上		うち 55歳以上
26年度平均	1,188	821	5,603	3,932	1,546	902	528	313
27年度平均	1,174	826	5,645	4,014	1,439	859	538	325
28年度平均	1,209	866	5,770	4,141	1,208	732	505	310
29年度平均	1,227	891	5,601	4,040	1,215	750	532	326
30年度平均	1,288	960	6,042	4,420	1,203	788	532	349
31年 2月	1,326	972	5,799	4,201	1,760	1,171	561	383
3月	1,369	1,014	6,161	4,471	1,599	1,093	849	541
4月	2,167	1,754	6,850	5,167	1,220	810	623	437
元年 5月	1,439	1,050	6,951	5,236	1,306	823	591	385
6月	1,263	922	6,828	5,122	1,188	765	539	348
7月	1,302	1,010	6,514	4,822	1,205	822	516	364
8月	1,069	791	6,237	4,579	1,045	686	444	302
9月	1,275	931	6,308	4,635	1,127	734	504	323
10月	1,313	1,010	6,320	4,657	1,139	755	521	337
11月	1,049	787	6,070	4,478	1,073	715	472	328
12月	971	730	5,693	4,211	880	613	417	288
2年 1月	1,520	1,167	5,912	4,398	1,230	846	369	255
2月	1,383	1,037	6,239	4,621	1,670	1,118	556	381
前年同月比	4.3	6.7	7.6	10.0	▲ 5.1	▲ 4.5	▲ 0.9	▲ 0.5
熊本	521	365	2,189	1,488	736	454	154	101
上益城	60	43	333	263	46	34	22	19
八代	105	83	556	425	148	110	53	38
菊池	217	162	910	680	221	142	61	39
玉名	142	116	581	458	135	112	57	43
天草	68	56	380	311	57	42	29	18
球磨	66	55	356	282	85	61	49	41
宇城	122	92	543	404	176	119	66	40
阿蘇	44	34	222	175	39	25	51	32
水俣	38	31	169	135	27	19	14	10

第 11 表 態様別常用新規求職者数（パートを含む）

	新規求職者	在職者	離職者	前職雇用			無業者
				事業主都合	自己都合	自営・その他	
26年度平均	7,475	1,835	4,714	1,333	3,089	117	926
27年度平均	7,044	1,827	4,418	1,137	3,033	79	800
28年度平均	6,512	1,677	4,182	1,100	2,848	71	653
29年度平均	6,062	1,642	3,803	845	2,734	69	618
30年度平均	5,855	1,583	3,698	851	2,620	64	574
31年 2月	6,166	2,282	3,306	640	2,469	75	578
3月	6,293	2,153	3,385	687	2,495	69	755
4月	8,103	1,316	6,113	1,823	3,685	73	674
元年 5月	6,342	1,423	4,332	1,067	3,008	67	587
6月	5,641	1,449	3,670	829	2,636	71	522
7月	5,784	1,521	3,758	843	2,701	75	505
8月	5,254	1,488	3,270	655	2,441	73	496
9月	5,574	1,393	3,581	748	2,675	61	600
10月	5,753	1,433	3,812	894	2,705	77	508
11月	4,673	1,242	3,024	629	2,242	58	407
12月	4,264	1,393	2,523	595	1,800	43	348
2年 1月	6,551	1,998	4,059	855	2,988	70	494
2月	5,926	2,134	3,301	657	2,438	85	491
前年同月比	▲ 3.9	▲ 6.5	▲ 0.2	2.7	▲ 1.3	13.3	▲ 15.1

第 12 表 職業別常用新規求人・求職状況

区 分	新規求職申込件数				新規求人数			新規求人倍率
	常用計	フルタイム	うち男性	パートタイム	常用計	フルタイム	パートタイム	
職 業 計	5,926	3,787	1,804	2,139	11,561	6,953	4,608	1.95
管 理 的 職 業	15	13	11	2	60	50	10	4.00
専 門 的 ・ 技 術 的 職 業	945	661	233	284	2,824	1,813	1,011	2.99
事 務 的 職 業	1,723	1,120	222	603	1,230	615	615	0.71
販 売 の 職 業	435	281	166	154	958	603	355	2.20
サ ー ビ ス の 職 業	808	467	171	341	2,989	1,615	1,374	3.70
保 安 の 職 業	33	20	20	13	297	228	69	9.00
農 林 漁 業 の 職 業	56	37	30	19	180	82	98	3.21
生 産 工 程 の 職 業	451	365	272	86	967	687	280	2.14
輸 送 ・ 機 械 運 転 の 職 業	219	175	173	44	609	517	92	2.78
建 設 ・ 採 掘 の 職 業	115	104	100	11	475	462	13	4.13
運 搬 ・ 清 掃 ・ 包 装 等 の 職 業	698	256	204	442	972	281	691	1.39
分 類 不 能 の 職 業	428	288	202	140	0	0	0	—

第 13 表 新規学校卒業(予定)者の職業紹介状況 [令和2年2月]

		求職者数	求人数	うち 県内 求人数	就職者数	うち 県内 就職者数	求人倍率	就職率
中	27年3月卒	9	60	8	9	8	6.67	100.0
	28年3月卒	11	66	17	10	6	6.00	90.9
	29年3月卒	8	62	9	8	3	7.75	100.0
	30年3月卒	3	50	14	3	1	16.67	100.0
	31年3月卒	8	51	20	8	5	6.38	100.0
	<b>2年3月卒</b>	<b>3</b>	<b>49</b>	<b>12</b>	<b>1</b>	<b>0</b>	<b>16.33</b>	<b>33.3</b>
学 校	熊本	0	14	7	0	0	—	—
	上益城	0	4	1	0	0	—	—
	八代	1	0	0	0	0	—	—
	菊池	0	5	0	0	0	—	—
	玉名	0	7	1	0	0	—	—
	天草	1	5	0	0	0	5.00	—
	球磨	0	6	1	0	0	—	—
	宇城	1	1	0	1	0	1.00	100.0
	阿蘇	0	5	0	0	0	—	—
	水俣	0	2	2	0	0	—	—
高 等 学 校	27年3月卒	3,561	37,833	4,133	3,548	1,995	10.62	99.6
	28年3月卒	3,548	47,787	4,689	3,515	1,873	13.47	99.1
	29年3月卒	3,472	54,436	5,303	3,453	1,816	15.68	99.5
	30年3月卒	3,603	62,015	6,701	3,581	2,038	17.21	99.4
	31年3月卒	3,644	73,799	7,254	3,633	2,100	20.25	99.7
	<b>2年3月卒</b>	<b>3,580</b>	<b>76,573</b>	<b>7,159</b>	<b>3,494</b>	<b>2,002</b>	<b>21.39</b>	<b>97.6</b>
	熊本	1,047	24,260	2,885	1,008	607	23.17	96.3
	上益城	105	3,181	379	103	72	30.30	98.1
	八代	370	7,936	520	364	197	21.45	98.4
	菊池	546	10,702	1,039	539	398	19.60	98.7
	玉名	490	6,758	742	477	226	13.79	97.3
	天草	302	7,782	340	296	125	25.77	98.0
	球磨	306	6,160	362	305	116	20.13	99.7
	宇城	205	2,895	426	203	124	14.12	99.0
阿蘇	97	3,631	308	92	69	37.43	94.8	
水俣	112	3,268	158	107	68	29.18	95.5	

※ 安定業務統計による。

第14表 産業別・規模別新規求人状況

	2 年 2 月			2 年 1 月		
	計	一般フル	一般パート	計	一般フル	一般パート
A・B 農・林・漁業	147	80	67	173	100	73
C 鉱業、採石業、砂利採取業	8	7	1	8	7	1
D 建設業	818	759	59	767	742	25
E 製造業	1,065	729	336	1,061	771	290
食料品製造業	258	112	146	282	148	134
飲料・たばこ・飼料製造業	29	20	9	22	18	4
繊維工業	38	29	9	46	29	17
木材・木製品製造業	37	31	6	23	23	0
家具・装備品製造業	6	6	0	0	0	0
パルプ・紙・紙加工品製造業	8	7	1	7	5	2
印刷・同関連業	23	18	5	34	31	3
化学工業	12	11	1	7	7	0
石油製品・石炭製品製造業	11	10	1	0	0	0
プラスチック製品製造業	46	38	8	33	20	13
ゴム製品製造業	10	7	3	0	0	0
窯業・土石製品製造業	75	66	9	65	53	12
鉄鋼業	10	10	0	5	5	0
非鉄金属製造業	2	2	0	4	4	0
金属製品製造業	65	43	22	104	96	8
はん用機械器具製造業	16	16	0	21	19	2
生産用機械器具製造業	62	58	4	76	54	22
業務用機械器具製造業	48	33	15	44	38	6
電子部品・デバイス・電子回路製造業	118	92	26	87	68	19
電気機械器具製造業	74	48	26	63	42	21
情報通信機械器具製造業	39	25	14	55	52	3
輸送用機械器具製造業	41	25	16	48	38	10
その他の製造業	37	22	15	35	21	14
F 電気・ガス・熱供給・水道業	18	16	2	4	4	0
G 情報通信業	113	95	18	142	134	8
H 運輸業、郵便業	510	449	61	378	319	59
I 卸売業、小売業	1,269	657	612	1,381	776	605
J 金融業、保険業	61	51	10	81	46	35
K 不動産業、物品賃貸業	168	127	41	146	81	65
L 学術研究、専門・技術サービス業	263	175	88	319	233	86
M 宿泊業、飲食サービス業	870	430	440	844	363	481
N 生活関連サービス業、娯楽業	417	232	185	624	318	306
O 教育、学習支援業	351	65	286	174	79	95
P 医療、福祉	4,281	2,572	1,709	4,346	2,601	1,745
Q 複合サービス事業	61	40	21	60	49	11
R サービス業(他に分類されないもの)	2,200	1,409	791	1,967	1,347	620
S・T 公務・その他	701	46	655	659	108	551
合計	13,321	7,939	5,382	13,134	8,078	5,056
29人以下	8,729	5,158	3,571	8,522	5,178	3,344
30～99人	2,922	1,721	1,201	2,810	1,758	1,052
100～299人	1,104	697	407	1,254	836	418
300～499人	292	207	85	346	189	157
500～999人	242	147	95	169	104	65
1,000人以上	32	9	23	33	13	20

主要産業における対前年同月比の推移

主要産業別		31年2月	3月	4月	元年5月	6月	7月	8月
		D 建設業	2.7	▲ 5.9	▲ 16.9	▲ 9.7	1.1	▲ 0.9
E 製造業	1.4	▲ 29.3	▲ 17.9	▲ 29.4	▲ 32.8	▲ 19.9	▲ 22.8	
H 運輸業、郵便業	11.4	▲ 18.6	▲ 28.4	18.7	▲ 9.1	▲ 18.4	8.1	
I 卸売業、小売業	▲ 12.1	▲ 13.3	▲ 8.2	▲ 7.2	▲ 9.7	▲ 6.0	13.6	
M 宿泊業、飲食サービス業	41.0	▲ 20.3	▲ 8.6	22.7	▲ 6.4	1.2	10.4	
P 医療、福祉	15.7	▲ 1.7	6.4	7.8	▲ 0.4	10.8	5.3	
R サービス業(他に分類されないもの)	3.7	▲ 8.8	▲ 1.4	▲ 14.2	▲ 7.2	15.4	▲ 32.6	
産業別合計(求人合計)	5.7	▲ 11.0	▲ 5.0	▲ 4.5	▲ 9.8	2.6	▲ 5.9	

(注) 産業分類は平成25年10月改定「日本標準産業分類」に基づく区分による。



前 年 同 月			対 前 年 同 月 比 ( % )			
計	一般フル	一般パート	計	一般フル	一般パート	
165	80	85	▲ 10.9	0.0	▲ 21.2	農、林、漁
10	10	0	▲ 20.0	▲ 30.0	—	鉱、採石
1,025	986	39	▲ 20.2	▲ 23.0	51.3	建 設
1,504	1,126	378	▲ 29.2	▲ 35.3	▲ 11.1	製 造
352	206	146	▲ 26.7	▲ 45.6	0.0	食 料
26	19	7	11.5	5.3	28.6	飲 料
56	27	29	▲ 32.1	7.4	▲ 69.0	織 維
33	29	4	12.1	6.9	50.0	木 材
1	1	0	500.0	500.0	—	家 具
8	8	0	0.0	▲ 12.5	—	パルプ
26	16	10	▲ 11.5	12.5	▲ 50.0	印 刷
50	19	31	▲ 76.0	▲ 42.1	▲ 96.8	化 学
0	0	0	—	—	—	石油・石炭
47	37	10	▲ 2.1	2.7	▲ 20.0	プラスチック
6	6	0	66.7	16.7	—	ゴ ム
88	74	14	▲ 14.8	▲ 10.8	▲ 35.7	窯 業
10	10	0	0.0	0.0	—	鉄 鋼
14	14	0	▲ 85.7	▲ 85.7	—	非鉄金属
135	129	6	▲ 51.9	▲ 66.7	266.7	金 属
72	54	18	▲ 77.8	▲ 70.4	▲ 100.0	はん用
73	68	5	▲ 15.1	▲ 14.7	▲ 20.0	生産用
19	14	5	152.6	135.7	200.0	業務用
168	129	39	▲ 29.8	▲ 28.7	▲ 33.3	電 子
219	185	34	▲ 66.2	▲ 74.1	▲ 23.5	電 気
18	15	3	116.7	66.7	366.7	情 報
65	52	13	▲ 36.9	▲ 51.9	23.1	輸送用機
18	14	4	105.6	57.1	275.0	その他
7	6	1	157.1	166.7	100.0	電 気
197	170	27	▲ 42.6	▲ 44.1	▲ 33.3	情 報
673	557	116	▲ 24.2	▲ 19.4	▲ 47.4	運輸、郵便
1,613	821	792	▲ 21.3	▲ 20.0	▲ 22.7	卸売、小売
70	40	30	▲ 12.9	27.5	▲ 66.7	金融、保険
138	102	36	21.7	24.5	13.9	不動産
269	179	90	▲ 2.2	▲ 2.2	▲ 2.2	学 術
1,235	517	718	▲ 29.6	▲ 16.8	▲ 38.7	宿泊、飲食
534	314	220	▲ 21.9	▲ 26.1	▲ 15.9	生 活
293	65	228	19.8	0.0	25.4	教育、学習
4,766	2,768	1,998	▲ 10.2	▲ 7.1	▲ 14.5	医療、福祉
86	45	41	▲ 29.1	▲ 11.1	▲ 48.8	複 合
2,835	2,051	784	▲ 22.4	▲ 31.3	0.9	サービス
770	125	645	▲ 9.0	▲ 63.2	1.6	公務、他
16,190	9,962	6,228	▲ 17.7	▲ 20.3	▲ 13.6	合 計
10,911	6,814	4,097	▲ 20.0	▲ 24.3	▲ 12.8	29人以下
3,361	1,962	1,399	▲ 13.1	▲ 12.3	▲ 14.2	30～99
1,359	850	509	▲ 18.8	▲ 18.0	▲ 20.0	100～299
287	186	101	1.7	11.3	▲ 15.8	300～499
227	132	95	6.6	11.4	0.0	500～999
45	18	27	▲ 28.9	▲ 50.0	▲ 14.8	1,000人以上

9月	10月	11月	12月	2年1月	2月	
6.5	▲ 3.0	5.9	18.9	▲ 19.6	▲ 20.2	建設業
▲ 11.8	▲ 12.6	▲ 30.6	▲ 4.4	▲ 36.1	▲ 29.2	製造業
17.7	▲ 16.8	▲ 0.5	9.3	▲ 33.3	▲ 24.2	運輸業
▲ 2.9	▲ 15.2	7.9	22.4	▲ 22.8	▲ 21.3	卸売、小売
▲ 4.1	▲ 0.3	6.0	0.4	▲ 25.6	▲ 29.6	宿泊、飲食
5.1	4.9	3.3	8.1	▲ 12.7	▲ 10.2	医療、福祉
▲ 7.2	▲ 13.8	▲ 2.9	▲ 9.7	▲ 33.9	▲ 22.4	サービス業
▲ 1.5	▲ 6.4	▲ 2.1	7.4	▲ 21.5	▲ 17.7	産業別合計

第 15 表 障害者の職業紹介・登録状況

区分	職 業 紹 介								登 録			
	新規求職申込件数				就 職 件 数				新規登録者数			
	身体	知的	精神	その他	身体	知的	精神	その他	身体	知的	精神	その他
26年度	1,154	588	1,671	309	631	426	948	164	449	286	709	192
27年度	1,127	614	1,760	321	574	420	1,013	152	397	289	686	202
28年度	1,024	606	1,635	272	467	418	867	142	397	285	572	153
29年度	1,028	623	1,826	287	537	441	996	125	331	290	695	168
30年度	1,010	646	1,780	281	563	440	989	150	384	293	677	180
31年 2月	68	46	164	22	38	57	80	12	21	16	65	11
3月	95	40	145	19	61	52	104	9	34	7	54	14
4月	111	36	158	31	46	29	100	10	47	7	64	21
元年 5月	79	31	166	26	47	17	103	11	31	7	64	18
6月	81	43	175	23	45	22	85	13	24	11	71	8
7月	72	97	154	25	33	28	68	6	34	70	67	16
8月	89	77	164	31	34	15	80	7	24	38	62	19
9月	95	103	186	19	42	29	82	13	39	73	63	11
10月	95	67	165	26	44	30	82	8	37	36	60	14
11月	91	49	150	32	48	49	83	9	37	14	57	14
12月	77	42	122	31	43	56	77	18	28	7	44	22
2年 1月	98	29	176	36	31	37	73	6	28	4	57	15
2月	<b>96</b>	<b>47</b>	<b>148</b>	<b>39</b>	<b>37</b>	<b>48</b>	<b>66</b>	<b>21</b>	<b>37</b>	<b>14</b>	<b>48</b>	<b>12</b>
熊 本	35	20	76	23	9	11	26	4	8	5	24	8
上益城	4	2	2	1	4	2	1	2	2	1	0	1
八 代	6	6	7	1	2	3	5	4	5	1	2	0
菊 池	15	0	24	3	5	8	10	1	6	0	8	1
玉 名	10	7	13	6	4	8	6	1	2	3	4	0
天 草	5	0	10	2	0	1	4	3	2	0	6	2
球 磨	6	3	4	2	7	5	4	4	5	1	0	0
宇 城	12	6	5	1	4	9	5	1	7	1	0	0
阿 蘇	1	0	4	0	1	1	3	1	0	0	3	0
水 俣	2	3	3	0	1	0	2	0	0	2	1	0

※ 新規登録者数には新規移管登録者数を含む。

区分	登 録											
	期 末 現 在 登 録 者 数											
	有 効 求 職 者				就 業 中 の 者				保 留 中 の 者			
	身体	知的	精神	その他	身体	知的	精神	その他	身体	知的	精神	その他
26年度	1,570	539	1,600	256	4,138	2,194	2,277	311	2,084	642	1,425	126
27年度	1,440	470	1,636	253	4,372	2,461	2,739	403	1,404	519	1,039	126
28年度	1,343	583	1,652	255	4,420	2,590	3,031	479	1,049	434	984	118
29年度	1,322	604	1,874	270	4,054	2,661	3,082	524	1,377	506	1,254	155
30年度	1,336	667	1,984	286	4,161	2,780	3,377	607	1,178	487	1,192	154
31年 2月	1,317	702	1,962	285	4,123	2,765	3,316	593	1,477	553	1,428	183
3月	1,336	667	1,984	286	4,161	2,780	3,377	607	1,178	487	1,192	154
4月	1,362	581	1,989	295	4,202	2,862	3,475	616	1,152	484	1,143	149
元年 5月	1,271	555	1,840	281	4,211	2,860	3,512	623	1,269	521	1,323	172
6月	1,295	576	1,896	282	4,199	2,846	3,527	625	1,264	517	1,326	167
7月	1,289	599	1,905	283	4,201	2,887	3,547	631	1,269	524	1,334	162
8月	1,317	645	1,945	291	4,197	2,884	3,579	632	1,263	522	1,328	163
9月	1,325	707	1,965	279	4,192	2,871	3,588	639	1,260	517	1,324	164
10月	1,316	714	1,954	269	4,199	2,878	3,601	642	1,265	528	1,340	168
11月	1,332	723	1,977	280	4,224	2,942	3,630	641	1,258	518	1,333	170
12月	1,347	727	1,959	284	4,247	2,937	3,680	651	1,096	517	1,325	171
2年 1月	1,380	721	2,015	319	4,247	2,949	3,696	661	997	443	1,152	153
2月	<b>1,406</b>	<b>743</b>	<b>2,033</b>	<b>338</b>	<b>4,236</b>	<b>2,931</b>	<b>3,700</b>	<b>662</b>	<b>1,007</b>	<b>436</b>	<b>1,152</b>	<b>152</b>
熊 本	432	218	836	127	1,482	1,020	1,479	224	578	156	648	85
上益城	94	42	100	24	166	135	132	40	29	12	17	2
八 代	117	59	155	31	368	238	301	53	26	27	38	7
菊 池	227	148	352	44	622	477	659	95	145	97	192	20
玉 名	105	63	160	27	356	244	313	60	28	23	64	9
天 草	91	38	100	24	247	166	161	43	78	44	79	10
球 磨	115	51	112	23	227	135	165	38	5	5	6	0
宇 城	129	87	138	23	408	329	299	66	74	48	68	8
阿 蘇	42	11	39	11	218	128	105	23	32	20	31	10
水 俣	54	26	41	4	142	59	86	20	12	4	9	1

第 16 表 地域職業相談室業務取扱状況

	相談件数	新規相談者数	紹介件数	就職件数
28年度	12,955	3,807	4,717	1,865
29年度	13,354	3,856	4,777	2,010
30年度	13,133	3,224	4,168	1,862
31年 2月	1,039	275	376	167
3月	1,138	315	419	193
4月	1,083	242	331	159
元年 5月	1,173	302	370	172
6月	1,187	297	396	171
7月	1,174	258	359	154
8月	1,103	229	320	129
9月	1,111	265	332	160
10月	1,187	298	330	147
11月	1,030	192	336	123
12月	902	171	222	110
2年 1月	935	264	263	94
<b>2月</b>	<b>1,047</b>	<b>322</b>	<b>355</b>	<b>142</b>
山鹿市地域職業相談室	345	74	111	39
荒尾市地域職業相談室	363	165	133	66
上天草市ふるさとHW	130	42	35	16
宇土市地域職業相談室	209	41	76	21

第 17 表 訓練室業務状況

1 就職支援計画書交付件数

令和2年2月			平成31年度計		
計	求職者支援訓練	公共職業訓練	計	求職者支援訓練	公共職業訓練
18	13	5	301	207	94

2 支給関係

(1) 認定職業訓練実施奨励金

		令和2年2月			平成31年度計		
		計	基礎コース	実践コース	計	基礎コース	実践コース
基本 奨励金	支給決定件数[件]	5	2	3	38	8	30
	支給金額 [千円]	6,696	4,029	2,667	43,336	11,256	32,080
付加 奨励金	支給決定件数[件]	2	0	2	16	0	16
	支給金額 [千円]	1,020	0	1,020	8,460	0	8,460
保育 奨励金	支給決定件数[件]	0	0	0	2	1	1
	支給金額 [千円]	0	0	0	360	110	250

(2) 職業訓練受講給付金

	令和2年2月			平成31年度計		
	計	求職者支援訓練	公共職業訓練	計	求職者支援訓練	公共職業訓練
支給決定件数 [件]	39	12	27	611	256	355
受給者実人員 [人]	38	12	26	578	238	340
初回受給者数 [人]	9	2	7	143	64	79
支給終了者数 [人]	5	2	3	139	62	77
支給金額 [千円]	4,166	1,301	2,865	63,044	26,762	36,282

第 18 表 大量雇用変動(離職)の状況

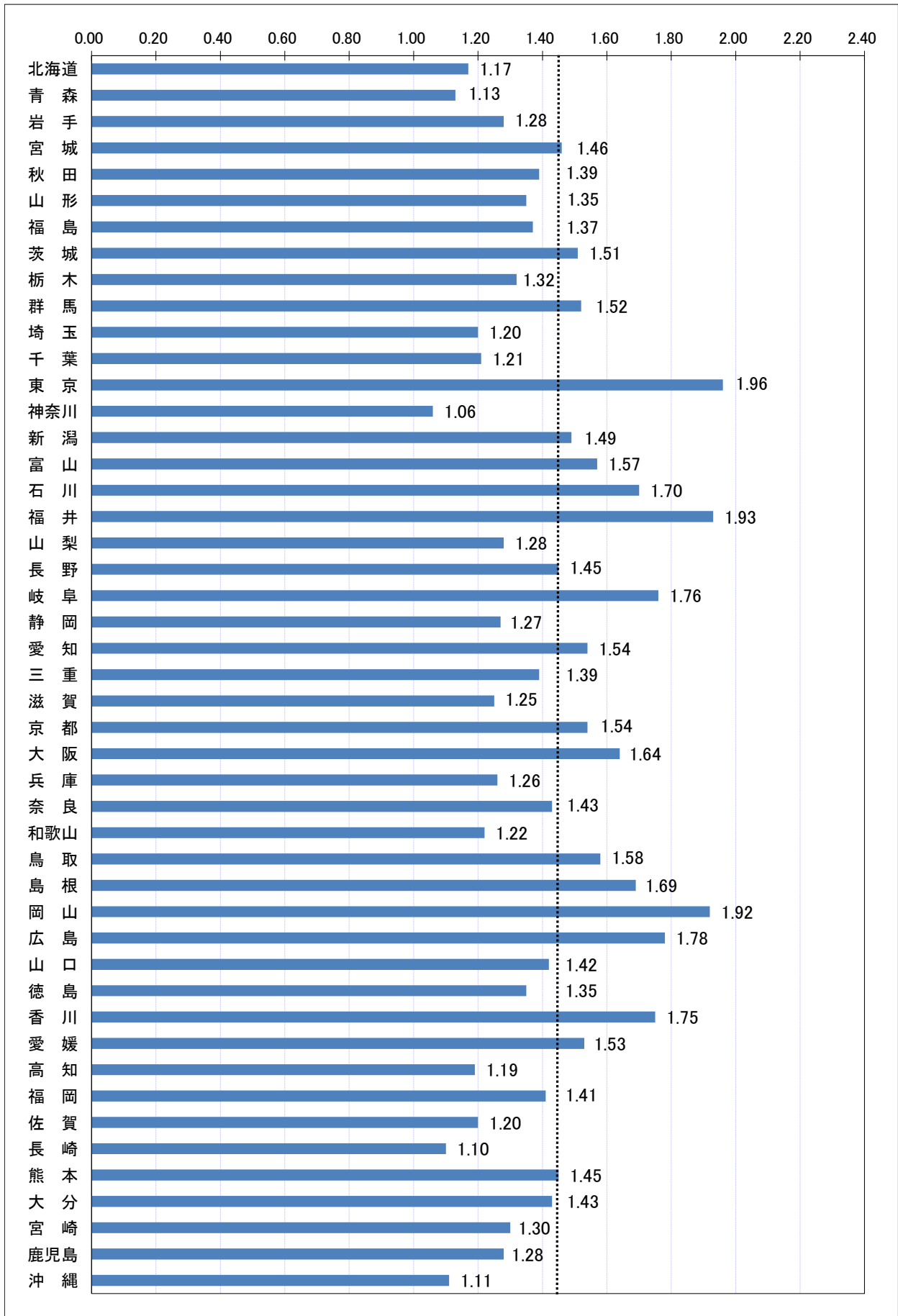
大量雇用変動(離職)の推移 (20人以上)

(令和2年2月現在)

	平成27年度		平成28年度		平成29年度		平成30年度		令和元年度		
	件数	人	件数	人	件数	人	件数	人	件数	人	
AB 農・林・漁業											
C 鉱業、採石業、砂利採取業											
D 建設業									1	20	
E 製造業	5	321	2	179	1	28	3	222	7	344	
09 食料品製造業											
10 飲料・たばこ・飼料製造業											
11 繊維工業									1	62	
12 木材・木製品製造業											
13 家具・装備品製造業											
14 パルプ・紙・紙加工品製造業											
15 印刷・同関連業	1	34	1	96					1	41	
16 化学工業											
17 石油製品・石炭製品製造業											
18 プラスチック製品製造業											
19 ゴム製品製造業			1	83							
21 窯業・土石製品製造業											
22 鉄鋼業											
23 非鉄金属製造業											
24 金属製品製造業	1	22							1	35	
25 はん用機械器具製造業											
26 生産用機械器具製造業											
27 業務用機械器具製造業											
28 電子部品・デバイス・電子回路製造業									2	146	
29 電気機械器具製造業	1	51			1	28			1	30	
30 情報通信機械器具製造業											
31 輸送用機械器具製造業	2	214					3	222	1	30	
32 その他の製造業											
F 電気・ガス・熱供給・水道業											
G 情報通信業					3	233	1	91			
H 運輸業、郵便業	1	43					1	25	1	26	
I 卸売業・小売業	1	41			2	94	3	106	2	107	
J 金融業・保険業											
K 不動産業、物品賃貸業											
L 学術研究、専門・技術サービス業											
M 宿泊業、飲食サービス業	1	28					2	315	1	35	
N 生活関連サービス業、娯楽業									1	22	
O 教育、学習支援業											
P 医療、福祉	1	36	1	23	1	52	4	113			
Q 複合サービス事業									1	42	
R サービス業(他に分類されないもの)							1	63			
ST 公務・その他	1	42							1	51	
合 計	10	511	3	202	7	407	15	935	15	647	
解雇原因別	倒産								1	35	
	事業所閉鎖	5	197	2	179	1	52	4	143	3	223
	事業縮小	1	22	1	23	1	53	4	112	8	294
	工場合併										
	人員削減計画	2	214							1	30
その他	2	78			5	302	7	680	2	65	

第1図 都道府県別有効求人倍率 全数(含パート) <季節調整値>

令和2年 2月 全国平均 1.45倍









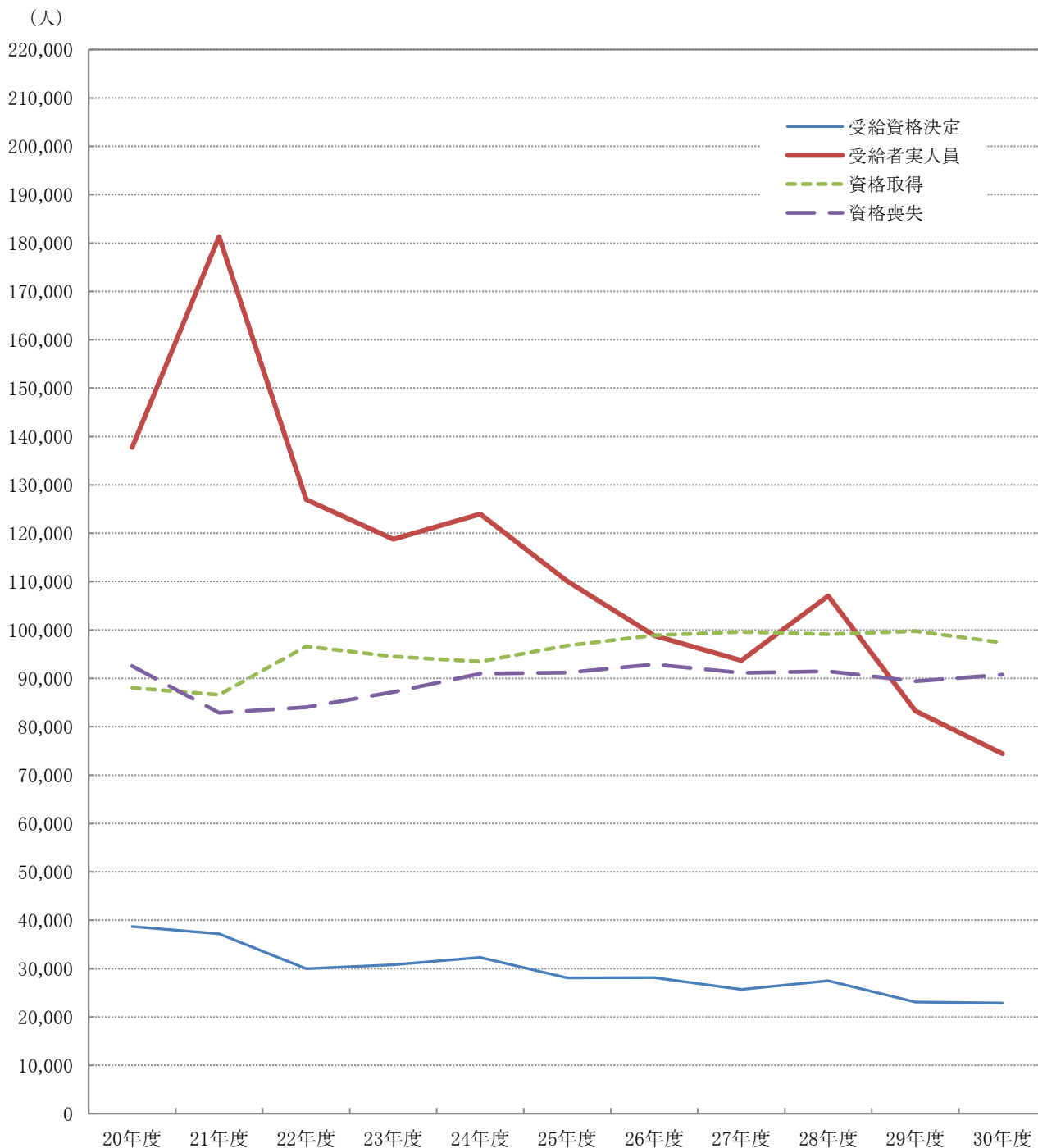
### Ⅲ 雇用保険業務状況

第1表 雇用保険適用給付状況 総括

	雇用保険適用状況						雇用保険給付状況			
	一般・高年齢・短期雇用特例						基本手当等			
	適用 事業所	被保 険者	資格 取得	資格 喪失	うち 事業主 の都合	離職票 交付	受給資 格決定	初回 受給者	受給者 実人員	支給総額 (千円)
26年度平均	29,976	454,241	8,244	7,740	686	5,527	2,580	2,092	8,469	928,566
27年度平均	30,557	462,397	8,299	7,596	465	5,474	2,402	2,000	8,067	895,856
28年度平均	31,244	465,693	8,260	7,623	331	5,566	2,568	2,426	9,188	998,015
29年度平均	32,102	479,186	8,312	7,450	338	5,355	2,226	1,882	7,231	805,376
30年度平均	32,766	488,641	8,117	7,565	397	5,438	2,270	1,810	6,565	752,035
31年 2月	32,921	489,695	6,277	6,001	329	4,378	1,908	1,546	6,174	678,862
3月	32,964	489,366	6,408	6,684	364	4,871	1,909	1,399	6,020	690,718
4月	33,021	483,600	10,404	16,070	926	12,443	4,123	2,261	6,751	784,737
元年 5月	33,083	491,922	15,698	7,628	440	5,314	3,269	2,800	7,491	906,171
6月	33,129	494,815	9,265	6,993	367	4,855	2,281	1,905	7,038	774,878
7月	33,191	494,650	7,704	7,869	398	5,602	2,267	2,287	7,756	923,538
8月	33,271	494,540	6,631	6,550	281	4,625	2,051	1,934	7,479	895,813
9月	33,086	493,796	5,945	6,830	375	5,005	2,111	1,567	7,348	832,747
10月	33,144	494,269	8,158	7,544	426	5,229	2,354	2,009	7,442	942,041
11月	33,211	496,559	8,005	5,769	282	4,032	1,839	1,553	6,680	772,232
12月	33,253	497,028	6,308	5,836	374	3,788	1,514	1,480	6,488	698,647
2年 1月	33,314	495,175	5,693	7,342	436	5,598	2,136	1,660	6,590	849,729
2月	<b>33,363</b>	<b>495,058</b>	<b>5,874</b>	<b>5,973</b>	<b>320</b>	<b>4,174</b>	<b>1,917</b>	<b>1,529</b>	<b>6,112</b>	<b>683,246</b>
前月比	0.1	▲ 0.02	3.2	▲ 18.6	▲ 26.6	▲ 25.4	▲ 10.3	▲ 7.9	▲ 7.3	▲ 19.6
前年同月比	1.3	1.1	▲ 6.4	▲ 0.5	▲ 2.7	▲ 4.7	0.5	▲ 1.1	▲ 1.0	0.6
熊本	13,796	223,818	2,905	2,945	138	2,075	693	599	2,397	272,579
(上益城)	1,634	24,801	238	285	16	199	86	66	310	35,598
八代	2,751	32,984	340	379	26	260	153	138	490	50,487
菊池	4,467	75,805	874	910	36	576	301	233	916	101,414
玉名	2,490	35,823	500	336	11	258	185	135	587	65,416
天草	2,294	24,367	188	240	23	180	119	92	344	37,707
球磨	1,693	21,185	192	230	32	179	113	92	293	32,848
宇城	2,279	31,698	405	381	16	245	159	98	479	53,903
阿蘇	1,187	13,164	142	151	15	111	52	39	146	16,575
水俣	772	11,413	90	116	7	91	52	34	138	14,796
運輸支局	-	-	-	-	-	-	4	3	12	1,916

(注) 基本手当等：基本手当基本分(所定日数内) + 高年齢求職者給付  
 運輸支局：九州地方運輸局熊本運輸支局三角庁舎にて雇用保険受給手続  
 2年1月～2月分は速報値であり、修正があり得る

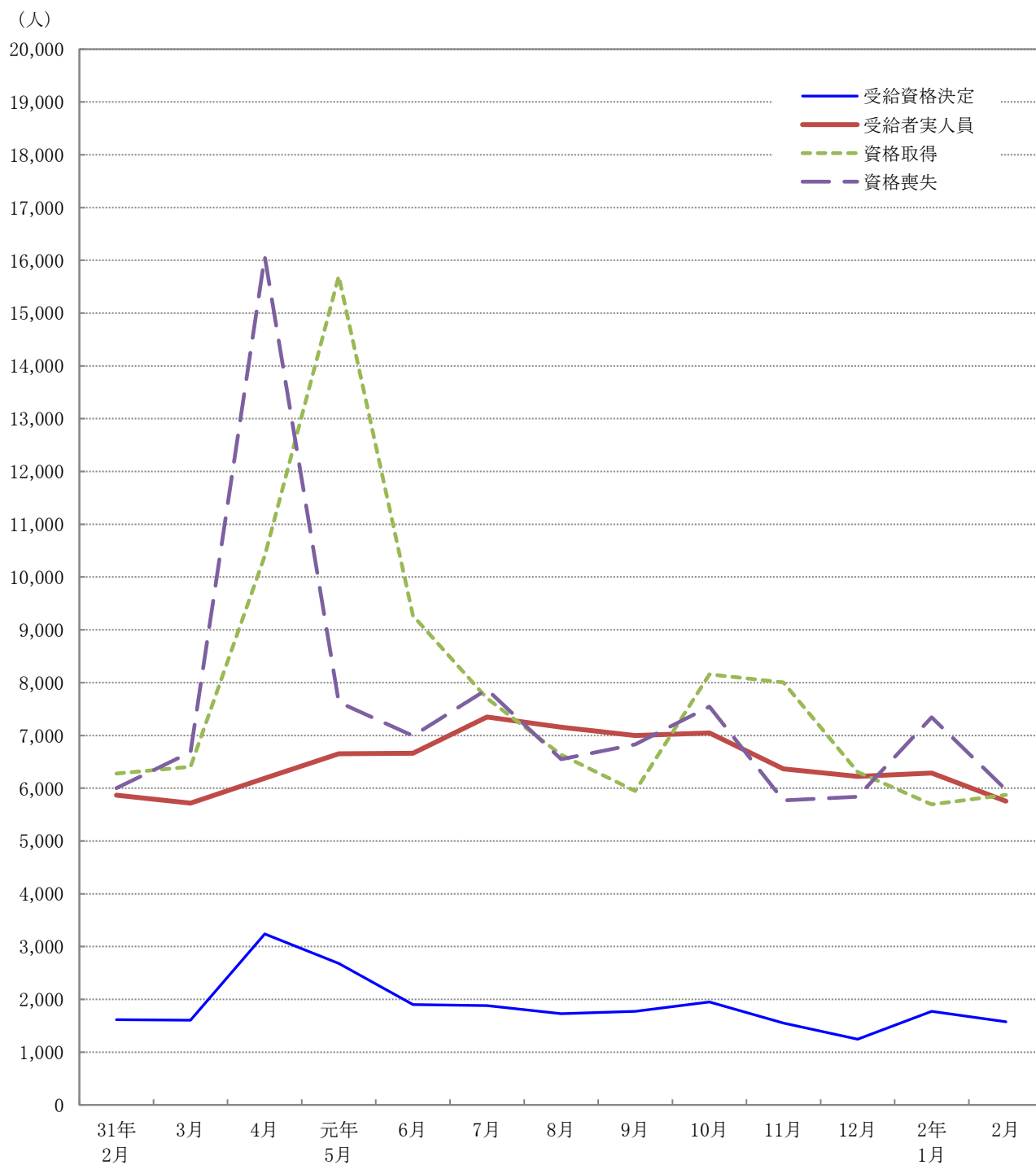
第1図 受給資格決定・受給者実人員・資格取得・資格喪失の年度別推移



項目 \ 年度	20年度	21年度	22年度	23年度	24年度	25年度	26年度	27年度	28年度	29年度	30年度
受給資格決定	38,698	37,170	29,961	30,767	32,283	28,066	28,143	25,708	27,493	23,094	22,875
受給者実人員	137,760	181,315	126,969	118,778	123,962	110,074	98,829	93,707	107,026	83,285	74,434
資格取得	88,033	86,609	96,609	94,494	93,499	96,805	98,927	99,585	99,125	99,749	97,399
資格喪失	92,549	82,886	84,046	87,178	90,966	91,184	92,881	91,148	91,474	89,404	90,783

※ 受給資格決定・受給者実人員は基本手当基本分(所定日数内)のみ、資格取得・資格喪失は一般・高年齢・短期特例の合計

第2図 受給資格決定・受給者実人員・資格取得・資格喪失の月別推移



項目 \ 月	31年 2月	3月	4月	元年 5月	6月	7月	8月	9月	10月	11月	12月	2年 1月	2月
受給資格決定	1,613	1,607	3,239	2,680	1,903	1,883	1,728	1,774	1,952	1,550	1,245	1,775	1,576
受給者実人員	5,866	5,717	6,191	6,651	6,660	7,349	7,154	7,000	7,048	6,365	6,222	6,288	5,752
資格取得	6,277	6,408	10,404	15,698	9,265	7,704	6,631	5,945	8,158	8,005	6,308	5,693	5,874
資格喪失	6,001	6,684	16,070	7,628	6,993	7,869	6,550	6,830	7,544	5,769	5,836	7,342	5,973

※ 受給資格決定・受給者実人員は基本手当基本分(所定日数内)のみ、資格取得・資格喪失は一般・高年齢・短期特例の合計  
2年1月～2月分は速報値であり、修正があり得る

第2表 主要指数

金額単位：千円

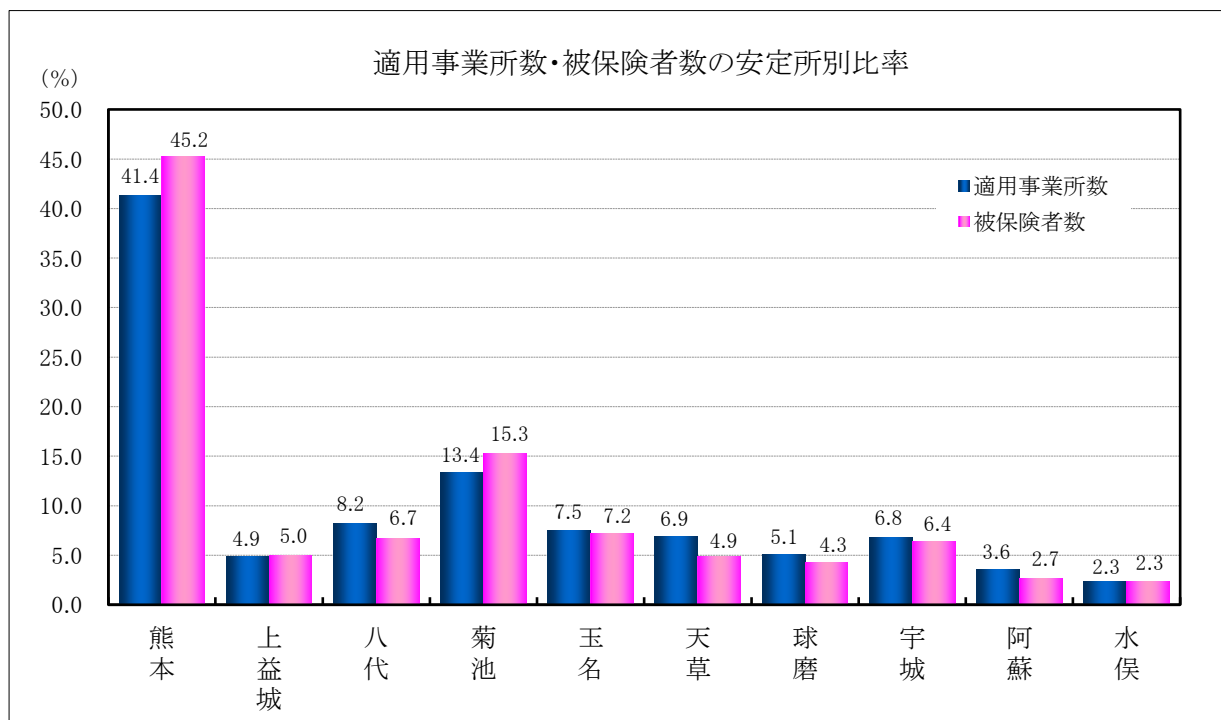
項目		比率 2年2月	対 比			
			2年1月	%	H31年2月	%
適用事業所数		33,363	33,314	0.1	32,921	1.3
事務 組合数	事務組合	189	189	0.0	191	▲ 1.0
	委託事業所数	9,644	9,636	0.1	9,621	0.2
被保険者数		495,058	495,175	▲ 0.02	489,695	1.1
受給資格決定件数		1,576	1,775	▲ 11.2	1,613	▲ 2.3
年度累計		21,305			21,268	0.2
初回受給者数		1,169	1,358	▲ 13.9	1,238	▲ 5.6
年度累計		16,490			16,280	1.3
受給者実人員		5,752	6,288	▲ 8.5	5,866	▲ 1.9
年度累計		72,680			68,717	5.8
求職者給付支給額		648,781	827,516	▲ 21.6	655,784	▲ 1.1
年度累計		8,534,292			7,876,855	8.3
日 雇	受給者実人員	7	7	0.0	6	16.7
	年度累計	79			74	6.8
	求職者給付支給額	477	688	▲ 30.7	359	32.9
	年度累計	5,771			5,427	6.3
不正 受 給	不正受給件数	2	3	▲ 33.3	3	▲ 33.3
	年度累計	32			50	▲ 36.0
	納付命令件数	0	0	—	0	—
	年度累計	12			9	33.3
	返還命令金額	658	799	▲ 17.6	373	76.4
	年度累計	6,196			5,657	9.5
納付命令金額		0	0	—	0	—
年度累計		1,214			498	143.8

(注) 適用事業所数、被保険者数、事務組合欄はセンター集計による。  
2年1月～2月分は速報値であり、修正があり得る

第3表 適用状況

区 分	適 用 事 業 所 数			被 保 険 者 数		
	総 数	新規適用	廃 止	総 数	取 得	喪 失
前年同月	32,921	106	58	489,695	6,277	6,001
前 月	33,314	107	48	495,175	5,693	7,342
<b>2年2月</b>	<b>33,363</b>	<b>98</b>	<b>47</b>	<b>495,058</b>	<b>5,874</b>	<b>5,973</b>
熊 本	13,796	49	18	223,818	2,905	2,945
(上益城)	1,634	6	2	24,801	238	285
八 代	2,751	1	2	32,984	340	379
菊 池	4,467	15	10	75,805	874	910
玉 名	2,490	8	1	35,823	500	336
天 草	2,294	4	3	24,367	188	240
球 磨	1,693	3	10	21,185	192	230
宇 城	2,279	8	0	31,698	405	381
阿 蘇	1,187	3	0	13,164	142	151
水 俣	772	1	1	11,413	90	116
対前年同月比	1.3	▲ 7.5	▲ 19.0	1.1	▲ 6.4	▲ 0.5

(注) センター集計による



第4表 求職者給付金状況

項目 安定所別	離職票 交付枚数	初回 受給者数	受給資格 決定件数	受給者実人員								
				基本手当							技能習 得手当	寄宿 手当
				所定 給付	特定受給 資格者	個別延 長給付	訓練延 長給付	広域延 長給付	全国延 長給付	特例訓 練給付		
前年同月	件 4,378	人 1,238	件 1,613	人 5,866	人 1,067	人 3	人 299	人 0	人 0	人 0	人 374	人 0
前月	5,598	1,358	1,775	6,288	1,289	0	318	0	0	0	366	2
<b>2年2月</b>	<b>4,174</b>	<b>1,169</b>	<b>1,576</b>	<b>5,752</b>	<b>1,238</b>	<b>0</b>	<b>307</b>	<b>0</b>	<b>0</b>	<b>0</b>	<b>297</b>	<b>2</b>
熊本	2,075	470	587	2,268	497	0	148	0	0	0	144	0
(上益城)	199	47	67	291	83	0	11	0	0	0	4	0
八代	260	110	130	462	91	0	17	0	0	0	16	0
菊池	576	184	249	867	166	0	45	0	0	0	59	0
玉名	258	97	153	549	117	0	43	0	0	0	42	0
天草	180	60	95	312	58	0	2	0	0	0	1	0
球磨	179	67	88	268	69	0	7	0	0	0	10	0
宇城	245	80	125	461	109	0	29	0	0	0	16	0
阿蘇	111	28	38	135	15	0	3	0	0	0	5	0
水俣	91	24	41	128	28	0	0	0	0	0	0	0
運輸支局	—	2	3	11	5	0	2	0	0	0	0	2
年度累計	60,665	16,490	21,305	72,680	14,643	6	3,079	0	0	0	4,035	11

(注) 特定受給資格者：離職者で倒産・解雇等により再就職の準備をする時間的余裕なく離職を余儀なくされた方。  
 就業促進定着手当は、平成26年10月分より計上（平成26年4月1日施行、平成26年10月から給付開始）  
 2年1月～2月分は速報値であり、修正があり得る

受 給 者 実 人 員															
	傷病 手当	高年齢	短期 特例	日 雇	就業 手当	再就職 手当	就業促 進定着 手当	常用就 職支度 手当	移転費	求職活動支援費				政手当	就職促 進手当
										広域 求職	短訓	役務			
前年同月	人 23	人 308	人 30	人 6	人 25	人 475	人 197	人 5	人 4	人 21	人 2	人 0	人 19	人 3	人 0
前 月	35	302	12	7	39	512	211	3	3	12	5	0	7	6	0
<b>2年2月</b>	<b>30</b>	<b>360</b>	<b>20</b>	<b>7</b>	<b>23</b>	<b>473</b>	<b>171</b>	<b>3</b>	<b>10</b>	<b>12</b>	<b>10</b>	<b>0</b>	<b>2</b>	<b>3</b>	<b>0</b>
熊 本	8	129	0	0	7	189	49	0	3	3	1	0	2	2	0
(上益城)	1	19	0	0	1	21	12	0	0	0	0	0	0	0	0
八 代	7	28	0	0	2	35	15	1	2	0	0	0	0	0	0
菊 池	3	49	3	0	4	84	31	0	2	0	0	0	0	1	0
玉 名	4	38	2	0	6	40	17	0	1	0	0	0	0	0	0
天 草	0	32	15	7	2	23	10	0	2	5	5	0	0	0	0
球 磨	1	25	0	0	1	27	11	2	0	4	4	0	0	0	0
宇 城	2	18	0	0	0	28	20	0	0	0	0	0	0	0	0
阿 蘇	0	11	0	0	0	7	2	0	0	0	0	0	0	0	0
水 俣	3	10	0	0	0	17	4	0	0	0	0	0	0	0	0
運輸支局	1	1	0	0	0	2	0	0	0	0	0	0	0	0	0
年度累計	343	4,495	901	79	323	7,189	1,697	55	86	214	93	0	121	42	1

第5表 各種給付金等給付状況

項目		安定所別	年度累計	前月	2月計	熊本	(上益城)
雇用保険給付関係一般求職者給付	一般求職者給付支給総額		8,654,949	839,035	<b>659,812</b>	269,462	33,483
		基本手当支給総額	8,534,292	827,516	<b>648,781</b>	265,522	33,068
		所定日数内 (基本手当基本分)	8,161,313	788,174	<b>611,991</b>	247,692	32,035
		個別延長	773	0	0	0	0
		訓練延長	372,204	39,342	<b>36,789</b>	17,829	1,033
		広域延長	0	0	0	0	0
		全国延長	0	0	0	0	0
		特例訓練	0	0	0	0	0
		技能習得手当	71,498	6,157	<b>5,895</b>	2,690	146
		寄宿手当	102	21	21	0	0
		傷病手当	49,056	5,341	<b>5,113</b>	1,249	268
	高年齢給付支給額	902,469	61,555	<b>71,254</b>	24,886	3,563	
	特例給付支給額	136,128	2,136	<b>3,089</b>	10	3	
	日雇給付支給額	5,771	688	<b>477</b>	0	0	

政府職員等 退職手当支給額	4,205	488	<b>477</b>	303	0
職業転換給付金 就職促進手当支給額	6	0	0	0	0

雇用保険給付関係就職促進給付	就業手当	10,860	1,368	<b>1,019</b>	283	49	
	再就職手当	2,620,523	187,720	<b>177,603</b>	74,384	10,282	
	就業促進定着手当	255,550	33,421	<b>26,054</b>	7,419	1,270	
	常用就職支度手当		7,803	401	<b>477</b>	2	0
		うち一般	7,367	401	<b>477</b>	2	0
		うち高年齢	435	0	0	0	0
		うち特例	0	0	0	0	0
	移転費	12,604	417	<b>1,374</b>	357	0	
	求職活動支援費		3,376	143	<b>117</b>	26	0
		広域求職活動	2,156	81	<b>105</b>	13	0
		短期訓練	0	0	0	0	0
役務		1,220	62	<b>12</b>	12	0	

(注) ・安定所別の金額は、千円未満切り捨てのため月計には一致しない。  
 ・就業促進定着手当は、平成26年10月分より計上（平成26年4月1日施行、平成26年10月から給付開始）  
 ・短期訓練・役務は、平成29年1月分より計上。



(単位：千円)

八代	菊池	玉名	天草	球磨	宇城	阿蘇	水俣	運輸支局
49,341	99,635	64,380	31,551	28,100	53,922	14,806	13,324	1,805
47,387	98,061	62,947	31,519	27,795	53,241	14,674	12,964	1,596
45,176	92,215	57,540	31,197	27,080	50,070	14,442	12,964	1,575
0	0	0	0	0	0	0	0	0
2,211	5,846	5,407	322	715	3,171	231	0	20
0	0	0	0	0	0	0	0	0
0	0	0	0	0	0	0	0	0
0	0	0	0	0	0	0	0	0
484	1,078	829	30	159	347	126	0	1
0	0	0	0	0	0	0	0	21
1,468	494	603	0	145	332	5	359	185
5,310	9,199	7,876	6,510	5,768	3,833	2,132	1,832	340
0	481	322	2,248	3	0	6	12	0
0	0	0	477	0	0	0	0	0

18	154	0	0	0	0	0	0	0
0	0	0	0	0	0	0	0	0

65	89	370	23	132	0	2	1	0
14,613	30,017	14,362	6,892	9,031	10,108	1,965	5,234	710
2,442	4,831	2,830	1,597	1,625	2,857	615	563	0
72	4	2	0	390	0	1	1	0
72	4	2	0	390	0	1	1	0
0	0	0	0	0	0	0	0	0
0	0	0	0	0	0	0	0	0
361	293	118	244	0	0	0	0	0
0	0	0	69	21	0	0	0	0
0	0	0	69	21	0	0	0	0
0	0	0	0	0	0	0	0	0
0	0	0	0	0	0	0	0	0

第6表 給付金等支給状況

(単位：千円)

項 目	2 月	年 度 累 計
雇 用 調 整 助 成 金	4,198	147,931
労 働 移 動 支 援 助 成 金	800	11,700
地 域 雇 用 開 発 助 成 金	55,200	596,150
※ 特定求職者雇用開発助成金 〔 特定就職困難者コース 生涯現役コース 被災者雇用開発コース 〕	99,107	1,093,827
ト ラ イ ア ル 雇 用 助 成 金	1,060	26,750
キ ャ リ ア ア ッ プ 助 成 金	24,422	411,677

※ 特定求職者雇用開発助成金は、平成29年4月より全部で8コースの設定となり、そのうち（ ）内3コースを計上。

(単位：千円)

項 目	2 月	年 度 累 計
雇 用 継 続 給 付 支 給 額	635,697	6,937,045
うち 高年齢雇用継続基本給付金	129,938	1,322,919
うち 高年齢再就職給付金	0	344
うち 育児休業給付金	501,234	5,554,282
うち 介護休業給付金	4,525	59,498
教 育 訓 練 給 付	1,748	35,063

(注) 金額は千円未満切り捨てのため計には一致しない。