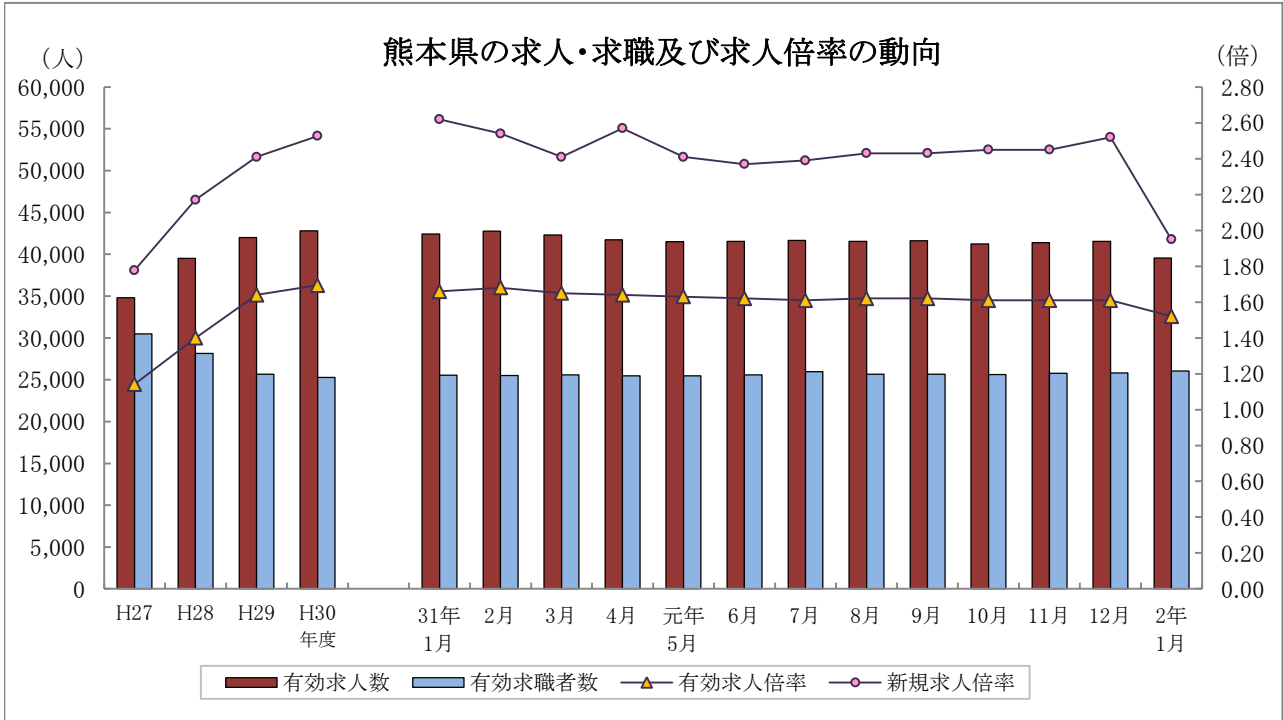


くまもと 令和2年1月 職業安定業務月報



	有効求人人数	有効求職者数	有効求人倍率		新規求人倍率		完全失業率 (%)	完全失業者数 (万人)
	熊本県	熊本県	熊本県	全国	熊本県	全国	全国	全国
27年度	34,797	30,476	1.14	1.23	1.78	1.86	3.3	218
28年度	39,503	28,154	1.40	1.39	2.17	2.08	3.0	203
29年度	42,009	25,660	1.64	1.54	2.41	2.29	2.7	183
30年度	42,799	25,271	1.69	1.62	2.53	2.42	2.4	166
元年 6月	41,547	25,577	1.62	1.61	2.37	2.38	2.3	162
7月	41,665	25,950	1.61	1.59	2.39	2.37	2.3	156
8月	41,543	25,677	1.62	1.59	2.43	2.43	2.3	157
9月	41,616	25,657	1.62	1.58	2.43	2.35	2.4	168
10月	41,218	25,605	1.61	1.58	2.45	2.43	2.4	164
11月	41,395	25,785	1.61	1.57	2.45	2.38	2.2	151
12月	41,543	25,795	1.61	1.57	2.52	2.44	2.2	145
2年 1月	39,561	26,053	1.52	1.49	1.95	2.04	2.4	159

各年度は原数値(平均値)、各月は季節調整値、月次の完全失業者数は原数値
 令和元年12月以前の季節調整値は新季節指数により改訂されている。
 ※完全失業率・失業者数は、「労働力調査」(総務省統計局)より引用

用語の定義

1 職業紹介関係

(1) 一般

常用及び臨時・季節を合せたものをいう。

(2) 常用

雇用契約において雇用期間の定めがないか又は4ヶ月以上の雇用期間が定められているもの(季節労働を除く)をいう。

(3) パートタイム

1日、1週間又は1ヶ月の所定労働時間が通常の労働時間に比べて短いものをいう。

(4) 新規求職申込件数

期間中に新たに受け付けた求職申込みの件数をいう。

(5) 新規求人数

期間中に新たに受け付けた求人数(採用予定人員)をいう。

(6) 月間有効求職者数

「前月から繰越された有効求職者数」と当月の「新規求職申込件数」の合計数をいう。

(7) 月間有効求人数

「前月から繰越された有効求人数」と当月の「新規求人数」の合計数をいう。

(8) 紹介件数

求職者と求人との結合を図るため紹介した件数(他安定所からの連絡求人分への紹介を含む。)をいう。

(9) 就職件数

自安定所の有効求職者が自安定所の紹介により就職したことを確認した件数(他安定所からの連絡求人分を含む。)をいう。

(10) 他県への就職件数

都道府県地域を超える広域職業紹介による就職件数をいう。

(11) 保・受給者の就職件数(雇用保険受給者の就職件数)

基本手当に係る受給資格決定後、基本手当の支給を終了するまでの間に安定所の紹介により就職した基本手当受給資格者の就職件数をいう。

(12) 充足数

自安定所の有効求人が、安定所(求人連絡先の安定所を含む。)の紹介より求職者として結合した件数をいう。

(13) 求人倍率

求職者数に対する求人数の割合をいい、「新規求人数」を「新規求職申込件数」で除して得た新規求人倍率と、「月間有効求人数」を「月間有効求職者数」で除して得た有効求人倍率の2種類がある。

(14) 就職率

求職者に対する就職件数の割合をいい、「就職件数」を「新規求職申込件数」で除して算出したものをいう。

(15) 充足率

求人数に対する充足された求人の割合をいい、「充足数」を「新規求人数」で除して算出したものをいう。

(16) 季節調整値

一年を周期として繰り返す季節的な要因による変動の影響を取り除いた値をいう。

2 雇用保険関係

(1) 基本手当

求職者給付のうち最も基本的なもので、一般被保険者が失業し、法第13条の受給要件を満たしているときに支給される。

(2) 離職票交付枚数

安定所が離職による被保険者資格の喪失の確認を行い、離職者に交付した離職票の枚数をいう。

(3) 受給資格決定件数

受け付けた離職票に基づき安定所が求職者給付を受ける資格があると決定した件数をいう。

(基本手当及び高年齢求職者給付に係るものに限る。)

(4) 初回受給者数

同一受給期間内における基本手当(傷病手当)の第1回目の支給を受けた者の数をいう。

(5) 受給者実人員

基本手当の給付を実際に受けた受給資格者の実数をいう。(各種延長給付に係るものを除く。)

【 目 次 】

I 労働市場の概況

令和2年1月の県内の概況	2
--------------	---

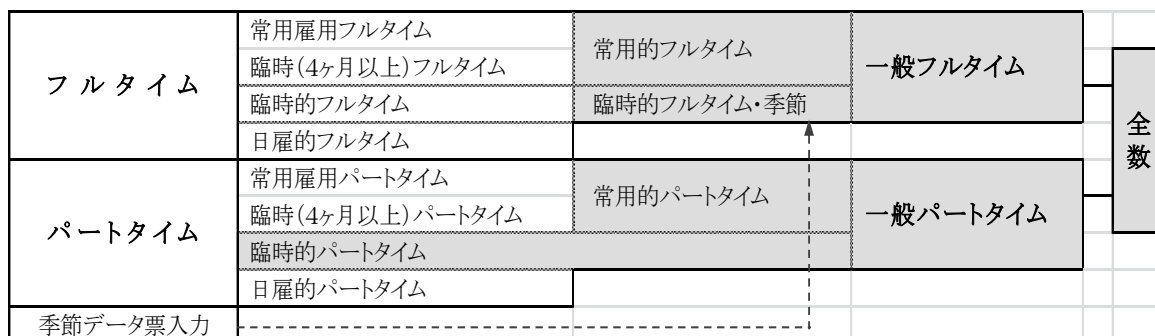
II 職業紹介状況

第1表	職業紹介状況 総括	3
第2表	安定所別有効求人倍率の推移<原数値>	4
第3表	全国・九州・熊本県雇用情勢指数	4
第4表	職業紹介状況 全数	5
第5表	職業紹介状況 一般フルタイム	6
第6表	職業紹介状況 常用的フルタイム	7
第7表	職業紹介状況 一般パートタイム	8
第8表	男女別職業紹介状況 全数	9
第9表	中高年齢者職業紹介状況 一般フルタイム	10
第10表	中高年齢者職業紹介状況 一般パートタイム	11
第11表	態様別常用新規求職者数	12
第12表	職業別常用新規求人・求職状況	12
第13表	新規学校卒業(予定)者職業紹介状況	13
第14表	産業別・規模別新規求人状況	14
第15表	障害者の職業紹介・登録状況	16
第16表	地域職業相談室業務取扱状況	18
第17表	訓練室業務状況	18
第18表	大量雇用変動(離職)の状況	19
第1図	都道府県別有効求人倍率グラフ	20
第19表	全国・季節調整済求人倍率推移	21
第20表	熊本・季節調整済求人倍率推移	22

III 雇用保険業務状況

第1表	雇用保険適用給付状況 総括	23
第1図	受給資格決定・受給者実人員・資格取得・資格喪失の年度別推移	24
第2図	受給資格決定・受給者実人員・資格取得・資格喪失の月別推移	25
第2表	主要指数	26
第3表	適用状況	27
第4表	求職者給付金状況	28
第5表	各種給付金等給付状況	30
第6表	給付金等支給状況	32

≪ 雇用形態 概念図 ≫



I 労働市場の概況

【令和2年1月の県内の概況】

新規求職申込件数(原数値)は前年同月比5.1%増。2か月連続で増加しました。
 新規求人数(同)は同21.5%減。2か月ぶりで減少しました。主要産業の全てで減少しました。
 有効求人倍率(季節調整値)は、有効求人数(同)が減少した一方で有効求職者数(同)は増加しましたので前月の水準を下回りました。

○求人倍率の動向

1月の有効求人数(季節調整値)は、前月比4.8%減の39,561人で、3か月ぶりで減少しました。
 一方、有効求職者数(同)は前月比1.0%増の26,053人で、3か月連続で増加しました。
 この結果、求職者1人当たりの有効求人数の割合を示す有効求人倍率(季節調整値)は、前月から0.09ポイント低下し1.52倍となりました。
 正社員の有効求人倍率(原数値)は1.15倍で、前年同月を0.06ポイント下回りました。

○求人動向

新規求人数(原数値)は、前年同月比21.5%減の13,134人で、2か月ぶりで減少しました。
 うち、一般フルタイム求人は同23.7%減の8,078人で2か月ぶりで減少し、一般パートタイム求人は同17.5%減の5,056人で3か月ぶりで減少しました。
 これを主要産業別にみると、建設業(19.6%減)、製造業(36.1%減)、運輸業、郵便業(33.3%減)、卸売業、小売業(22.8%減)、宿泊業、飲食サービス業(25.6%減)、医療、福祉(12.7%減)、サービス業(他に分類されないもの)(33.9%減)の全てで減少しました。

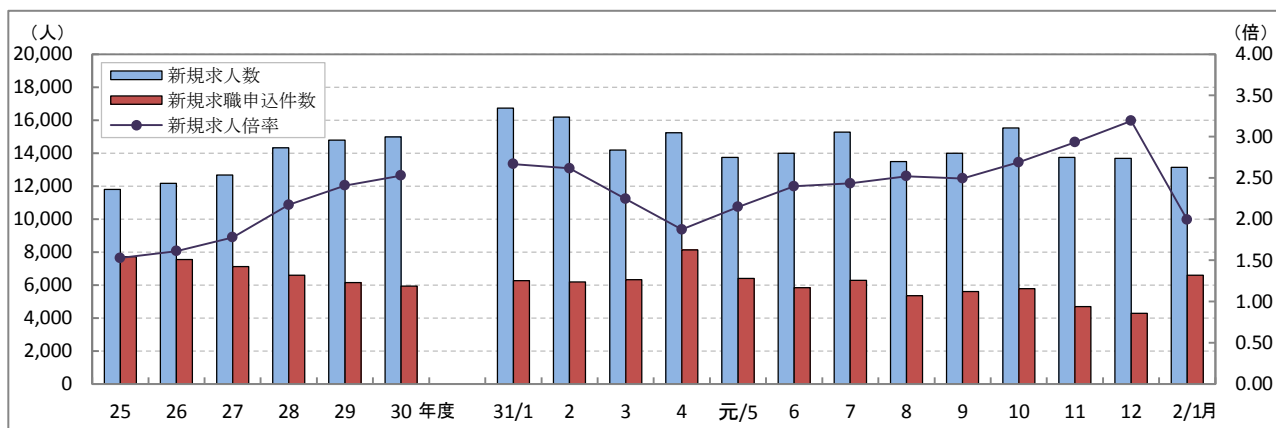
○求職動向

新規求職申込件数(原数値)は、前年同月比5.1%増の6,592人で、2か月連続で増加しました。
 うち一般フルタイムは同1.3%増の4,245人で2か月連続で増加、一般パートタイムは同12.9%増の2,347人で2か月連続で増加しました。
 新規常用求職者(パートを含む)を在職者か離職者かの態様別にみると、前年同月比で、在職者は5.8%増の1,998人で2か月連続で増加、離職者は5.9%増の4,059人で2か月連続で増加、無業者は3.3%減の494人で2か月ぶりで減少しました。
 また離職者のうち、事業主都合離職者は8.1%増の855人で2か月ぶりで増加、自己都合離職者は5.8%増の2,988人で2か月連続で増加しました。
 新規常用求職者(パートを含む)全体では、5.1%増の6,551人で2か月連続で増加しました。

○就職動向

就職件数は、前年同月比11.4%減の1,596人で、4か月連続で減少しました。
 新規求職者に対する就職件数の割合(就職率)は24.2%となり、前年同月を4.5ポイント下回りました。

新規求人数・新規求職申込件数及び新規求人倍率の年度別・月別推移(全数)



(注) 文中の正社員有効求人倍率は正社員の月間有効求人数をパートタイムを除く常用の月間有効求職者数で除して算出しているが、パートタイムを除く常用の有効求職者には派遣労働者や契約社員を希望する者も含まれるため、厳密な意味での正社員有効求人倍率より低い値となる。また、産業分類は、平成25年10月改定「日本標準産業分類」に基づくものである。(第14表産業別・規模別新規求人状況も同様である。)

Ⅱ 職業紹介状況

第1表 職業紹介状況 総括

項 目		2年 1月	元年 12月	31年 1月	前年同月比 (%・ポイント)	
全 数	① 新規求職申込件数	6,592	4,286	6,270	5.1	
	② 月間有効求職者数	原数値	23,883	22,713	23,403	2.1
		季節調整値	26,053	25,795	25,557	(前月比) 1.0
	③ 新規求人	13,134	13,682	16,723	▲ 21.5	
	④ 月間有効求人	原数値	38,849	40,654	41,606	▲ 6.6
		季節調整値	39,561	41,543	42,423	(前月比)▲ 4.8
	⑤ 紹介件数	5,535	4,377	6,027	▲ 8.2	
	⑥ 就職件数	1,596	1,753	1,802	▲ 11.4	
	⑦ 有効求人倍率	原数値	1.63	1.79	1.78	▲ 0.15
		季節調整値	1.52	1.61	1.66	(前月比)▲ 0.09
	⑧ 新規求人倍率	原数値	1.99	3.19	2.67	▲ 0.68
	⑨ 充足数	1,582	1,702	1,759	▲ 10.1	
就職率 (⑥/①×100)	24.2	40.9	28.7	▲ 4.5		
充足率 (⑨/③×100)	12.0	12.4	10.5	1.5		
一 般 フ ル タ イ ム	① 新規求職申込件数	4,245	2,792	4,191	1.3	
	② 月間有効求職者数	14,756	13,919	14,683	0.5	
	③ 新規求人	8,078	8,413	10,594	▲ 23.7	
	④ 月間有効求人	24,156	25,397	26,847	▲ 10.0	
	⑤ 紹介件数	3,599	2,990	3,939	▲ 8.6	
	⑥ 就職件数	998	1,056	1,128	▲ 11.5	
	⑦ 充足数	1,000	1,024	1,098	▲ 8.9	
	就職率 (⑥/①×100)	23.5	37.8	26.9	▲ 3.4	
	充足率 (⑦/③×100)	12.4	12.2	10.4	2.0	
常 用	① 新規求職申込件数	4,220	2,775	4,159	1.5	
	② 月間有効求職者数	14,700	13,878	14,608	0.6	
	③ 新規求人	6,986	6,888	8,619	▲ 18.9	
	④ 月間有効求人	20,716	21,447	22,076	▲ 6.2	
	⑤ 就職件数	909	978	1,027	▲ 11.5	
一 般 パ ー ト タ イ ム	① 新規求職申込件数	2,347	1,494	2,079	12.9	
	② 月間有効求職者数	9,127	8,794	8,720	4.7	
	③ 新規求人	5,056	5,269	6,129	▲ 17.5	
	④ 月間有効求人	14,693	15,257	14,759	▲ 0.4	
	⑤ 就職件数	598	697	674	▲ 11.3	
	⑥ 充足数	582	678	661	▲ 12.0	
	就職率 (⑤/①×100)	25.5	46.7	32.4	▲ 6.9	
充足率 (⑥/③×100)	11.5	12.9	10.8	0.7		
正 社 員	① 新規求人	5,774	5,648	6,846	▲ 15.7	
	② 有効求人	16,906	17,362	17,615	▲ 4.0	
	③ 紹介件数	2,748	2,387	3,091	▲ 11.1	
	④ 就職件数	776	822	869	▲ 10.7	
	⑤ 有効求人倍率	1.15	1.25	1.21	▲ 0.06	
	⑥ 充足数	783	807	863	▲ 9.3	

※ 常用には常用的パートタイムを含まない。 正社員有効求人倍率(正社員②/常用②)は原数値

第2表 安定所別有効求人倍率の推移 全数 <原数値>

年度	熊本	上益城	八代	菊池	玉名	天草	球磨	宇城	阿蘇	水俣	局計
26年度	0.99	0.81	1.02	1.42	0.87	0.76	0.77	1.06	1.14	0.96	1.02
27年度	1.18	0.84	1.12	1.45	0.97	0.85	0.91	1.21	1.09	1.13	1.14
28年度	1.52	1.19	1.38	1.59	1.16	0.95	1.14	1.63	1.08	1.18	1.40
29年度	1.86	1.73	1.54	1.64	1.28	1.12	1.33	1.69	1.49	1.36	1.64
30年度	1.97	1.68	1.43	1.67	1.36	1.17	1.40	1.67	1.72	1.42	1.69
31年 1月	2.05	1.66	1.51	1.69	1.49	1.32	1.55	1.84	1.75	1.42	1.78
2月	2.07	1.71	1.51	1.78	1.53	1.32	1.50	1.71	1.60	1.44	1.79
3月	1.92	1.67	1.46	1.70	1.47	1.29	1.44	1.69	1.62	1.43	1.70
4月	1.75	1.51	1.29	1.51	1.34	1.13	1.33	1.64	1.49	1.29	1.55
元年 5月	1.68	1.41	1.23	1.38	1.22	1.06	1.24	1.61	1.44	1.22	1.46
6月	1.79	1.37	1.19	1.39	1.23	1.02	1.26	1.57	1.42	1.39	1.50
7月	1.86	1.44	1.06	1.45	1.24	1.08	1.32	1.60	1.43	1.26	1.53
8月	1.88	1.37	1.30	1.44	1.22	1.06	1.35	1.58	1.44	1.32	1.56
9月	1.92	1.45	1.32	1.40	1.32	1.18	1.34	1.60	1.46	1.48	1.60
10月	1.95	1.38	1.39	1.40	1.31	1.14	1.43	1.70	1.51	1.53	1.62
11月	2.00	1.46	1.47	1.46	1.39	1.31	1.49	1.82	1.47	1.77	1.70
12月	2.09	1.51	1.60	1.56	1.36	1.37	1.74	1.94	1.55	1.88	1.79
2年 1月	1.90	1.38	1.48	1.42	1.35	1.32	1.55	1.53	1.43	1.69	1.63

第3表 全国・九州・熊本県雇用情勢指数 全数

年度	完全失業率			有効求人倍率					新規求人倍率			就職率(%)		
	全国	失業者数 (万人)	熊本	全国	九州	熊本	うち一般パート		全国	九州	熊本	全国	九州	熊本
26年度	3.5	233	3.9	1.11	0.92	1.02	1.41	1.31	1.69	1.40	1.61	33.4	36.8	39.4
27年度	3.3	218	3.5	1.23	1.05	1.14	1.57	1.38	1.86	1.57	1.78	33.5	37.4	40.1
28年度	3.0	203	3.1	1.39	1.24	1.40	1.73	1.50	2.08	1.82	2.17	33.8	38.1	39.2
29年度	2.7	183	3.0	1.54	1.40	1.64	1.80	1.62	2.29	2.02	2.41	33.9	38.1	40.9
30年度	2.4	166	2.7	1.62	1.46	1.69	1.81	1.57	2.42	2.12	2.53	33.2	37.2	39.6
31年 1月	2.5	166	2.8	1.63	1.46	1.66	1.80	1.58	2.44	2.14	2.62	24.2	26.6	28.7
2月	2.4	156		1.63	1.46	1.68	1.80	1.63	2.45	2.14	2.54	31.3	34.9	37.0
3月	2.5	174		1.62	1.46	1.65	1.79	1.62	2.43	2.14	2.41	39.1	45.1	48.6
4月	2.4	176	3.2	1.63	1.47	1.64	1.80	1.56	2.44	2.14	2.57	27.9	30.8	31.9
元年 5月	2.4	165		1.62	1.46	1.63	1.79	1.52	2.40	2.10	2.41	32.6	36.7	40.6
6月	2.3	162		1.61	1.45	1.62	1.78	1.49	2.38	2.12	2.37	34.9	39.1	41.2
7月	2.3	156	2.6	1.59	1.44	1.61	1.76	1.53	2.37	2.06	2.39	32.7	36.6	36.6
8月	2.3	157		1.59	1.44	1.62	1.75	1.54	2.43	2.11	2.43	31.1	34.3	36.7
9月	2.4	168		1.58	1.43	1.62	1.74	1.51	2.35	2.08	2.43	32.4	36.1	39.9
10月	2.4	164	2.1	1.58	1.42	1.61	1.73	1.48	2.43	2.11	2.45	33.2	36.9	39.6
11月	2.2	151		1.57	1.42	1.61	1.72	1.50	2.38	2.07	2.45	34.1	37.8	43.7
12月	2.2	145		1.57	1.42	1.61	1.72	1.56	2.44	2.13	2.52	33.4	39.0	40.9
2年 1月	2.4	159		1.49	1.35	1.52	1.63	1.50	2.04	1.78	1.95	20.8	24.6	24.2

各年度は原数値(平均値)、各月は季節調整値、月次の失業者数・就職率は原数値
 令和元年12月以前の季節調整値は新季節指数により改訂されている。
 ※ 完全失業率・失業者数は、「労働力調査」(総務省統計局)より引用。
 ※ 熊本の失業率はモデル推計値(年平均・四半期平均)

第4表 職業紹介状況 全数

	① 新規求職 申込件数	② 月間有効 求職者数	③ 新 規 求 人 数	④ 月間有効 求 人 数	⑤ 紹 介 件 数	⑥ 就 職 件 数	県外への 就 職 件 数	雇用保険 受給者の 就 職 件 数	就職率 (⑥/①×100) %・ポイント
26年度平均	7,543	32,355	12,161	32,888	10,451	2,971	274	759	39.4
27年度平均	7,124	30,476	12,663	34,797	9,188	2,854	272	736	40.1
28年度平均	6,591	28,154	14,317	39,503	7,381	2,583	252	660	39.2
29年度平均	6,144	25,660	14,790	42,009	6,578	2,513	233	672	40.9
30年度平均	5,930	25,271	14,986	42,799	6,067	2,350	213	671	39.6
31年 1月	6,270	23,403	16,723	41,606	6,027	1,802	158	512	28.7
2月	6,189	24,719	16,190	44,234	7,186	2,292	196	598	37.0
3月	6,325	26,114	14,194	44,386	7,468	3,077	227	727	48.6
4月	8,135	27,688	15,240	42,871	6,385	2,596	239	678	31.9
元年 5月	6,401	27,775	13,739	40,670	6,409	2,600	233	831	40.6
6月	5,835	27,050	13,991	40,623	6,170	2,402	229	744	41.2
7月	6,279	26,855	15,272	41,131	6,052	2,297	196	734	36.6
8月	5,352	25,908	13,485	40,409	5,348	1,963	205	631	36.7
9月	5,612	25,602	13,990	40,880	5,892	2,237	198	703	39.9
10月	5,772	25,424	15,518	41,296	5,811	2,286	238	689	39.6
11月	4,687	24,196	13,739	41,120	5,214	2,046	174	699	43.7
12月	4,286	22,713	13,682	40,654	4,377	1,753	160	527	40.9
2年 1月	6,592	23,883	13,134	38,849	5,535	1,596	128	468	24.2
前年同月比	5.1	2.1	▲ 21.5	▲ 6.6	▲ 8.2	▲ 11.4	▲ 19.0	▲ 8.6	▲ 4.5
熊 本	2,680	9,654	6,290	18,304	2,191	469	36	140	17.5
上益城	270	1,112	472	1,540	198	51	1	20	18.9
八 代	531	1,915	1,064	2,841	518	190	11	56	35.8
菊 池	839	3,334	1,459	4,722	717	226	15	64	26.9
玉 名	515	2,025	958	2,733	423	171	36	53	33.2
天 草	373	1,361	661	1,792	260	123	4	34	33.0
球 磨	384	1,279	620	1,984	362	139	15	53	36.2
宇 城	630	1,984	929	3,038	557	144	7	24	22.9
阿 蘇	197	656	309	941	173	42	0	9	21.3
水 俣	173	563	372	954	136	41	3	15	23.7

第5表 職業紹介状況 一般フルタイム

	① 新規求職 申込件数	② 月間有効 求職者数	③ 新規 求人数	④ 月間有効 求人数	⑤ 紹介件数	⑥ 就職件数	⑥		就職率 (⑥/①×100) %・ポイント
							県外への 就職件数	雇用保険 受給者の 就職件数	
26年度平均	5,246	22,184	7,216	19,516	7,407	1,861	194	562	35.5
27年度平均	4,907	20,465	7,612	20,967	6,445	1,773	187	538	36.1
28年度平均	4,420	18,280	8,892	24,673	5,134	1,593	174	473	36.0
29年度平均	4,035	16,257	9,378	26,815	4,454	1,533	159	477	38.0
30年度平均	3,815	15,571	9,583	27,563	4,063	1,412	140	473	37.0
31年 1月	4,191	14,683	10,594	26,847	3,939	1,128	112	366	26.9
2月	4,016	15,432	9,962	28,072	4,545	1,367	132	432	34.0
3月	4,072	16,252	8,726	27,990	4,873	1,679	159	494	41.2
4月	4,892	16,934	9,565	27,039	4,347	1,547	169	492	31.6
元年 5月	4,034	16,860	8,791	25,759	4,163	1,549	155	609	38.4
6月	3,780	16,434	8,946	25,974	4,215	1,410	126	525	37.3
7月	4,231	16,727	9,609	26,398	4,157	1,432	131	537	33.8
8月	3,606	16,182	8,690	25,949	3,702	1,238	138	468	34.3
9月	3,526	15,746	9,008	26,246	4,032	1,346	129	489	38.2
10月	3,669	15,544	9,787	26,502	3,958	1,415	148	511	38.6
11月	3,041	14,753	8,579	26,143	3,509	1,214	117	472	39.9
12月	2,792	13,919	8,413	25,397	2,990	1,056	112	379	37.8
2年 1月	4,245	14,756	8,078	24,156	3,599	998	80	339	23.5
前年同月比	1.3	0.5	▲ 23.7	▲ 10.0	▲ 8.6	▲ 11.5	▲ 28.6	▲ 7.4	▲ 3.4
熊本	1,794	6,327	4,030	11,924	1,529	302	27	103	16.8
上益城	173	661	329	933	131	31	1	14	17.9
八代	330	1,089	592	1,610	344	123	6	40	37.3
菊池	522	1,976	861	2,954	479	145	7	47	27.8
玉名	319	1,242	562	1,603	283	108	22	42	33.9
天草	243	820	418	1,047	159	82	4	26	33.7
球磨	243	761	385	1,208	188	86	8	37	35.4
宇城	396	1,186	514	1,851	335	75	4	14	18.9
阿蘇	116	360	165	483	73	24	0	8	20.7
水俣	109	334	222	543	78	22	1	8	20.2

第6表 職業紹介状況 常用的フルタイム

	①	②	③	④	⑤	⑥		雇用保険 受給者の 就職件数	就職率 (⑥/①×100) %・ポイント
	新規求職 申込件数	月間有効 求職者数	新規 求人数	月間有効 求人数	紹介件数	就職件数	県外への 就職件数		
26年度平均	5,186	22,042	6,204	16,827	6,924	1,714	178	527	33.1
27年度平均	4,835	20,325	6,398	17,658	6,038	1,636	173	504	33.8
28年度平均	4,348	18,123	7,402	20,561	4,824	1,482	164	445	34.1
29年度平均	3,959	16,098	7,800	22,337	4,176	1,429	148	449	36.1
30年度平均	3,745	15,419	7,859	22,562	3,814	1,324	133	448	35.4
31年 1月	4,159	14,608	8,619	22,076	3,675	1,027	106	344	24.7
2月	3,998	15,361	8,239	22,868	4,199	1,265	127	398	31.6
3月	4,045	16,171	7,260	23,024	4,582	1,544	149	455	38.2
4月	4,868	16,869	8,077	22,564	4,103	1,465	155	472	30.1
元年 5月	3,983	16,773	7,610	21,876	3,934	1,478	146	583	37.1
6月	3,596	16,179	7,512	22,066	3,973	1,329	117	496	37.0
7月	3,747	16,046	7,917	22,198	3,956	1,355	123	519	36.2
8月	3,513	15,789	7,537	21,831	3,525	1,189	131	453	33.8
9月	3,496	15,601	7,578	22,055	3,771	1,273	121	466	36.4
10月	3,657	15,507	8,142	22,340	3,744	1,323	136	486	36.2
11月	3,030	14,717	7,564	22,276	3,268	1,165	112	454	38.4
12月	2,775	13,878	6,888	21,447	2,774	978	104	359	35.2
2年 1月	4,220	14,700	6,986	20,716	3,333	909	75	312	21.5
前年同月比	1.5	0.6	▲ 18.9	▲ 6.2	▲ 9.3	▲ 11.5	▲ 29.2	▲ 9.3	▲ 3.2
熊本	1,792	6,318	3,420	9,726	1,434	272	26	96	15.2
上益城	171	653	306	862	116	29	1	14	17.0
八代	328	1,085	570	1,533	318	115	6	37	35.1
菊池	519	1,972	649	2,330	431	129	6	41	24.9
玉名	316	1,237	481	1,466	252	94	21	37	29.7
天草	232	804	383	995	151	77	2	23	33.2
球磨	242	755	370	1,159	179	83	8	36	34.3
宇城	395	1,183	449	1,685	306	67	4	14	17.0
阿蘇	116	359	162	464	72	23	0	7	19.8
水俣	109	334	196	496	74	20	1	7	18.3

第7表 職業紹介状況 一般パートタイム

	①	②	③	④	⑤	⑥		就職率 (⑥/①×100) %・ポイント	
	新規求職 申込件数	月間有効 求職者数	新規 求人数	月間有効 求人数	紹介件数	就職件数	県外への 就職件数		雇用保険 受給者の 就職件数
26年度平均	2,297	10,171	4,945	13,373	3,044	1,110	80	197	48.3
27年度平均	2,218	10,011	5,051	13,830	2,743	1,081	85	198	48.8
28年度平均	2,172	9,874	5,425	14,830	2,247	990	78	187	45.6
29年度平均	2,109	9,404	5,413	15,193	2,125	979	75	196	46.4
30年度平均	2,115	9,700	5,403	15,236	2,004	937	73	198	44.3
31年 1月	2,079	8,720	6,129	14,759	2,088	674	46	146	32.4
2月	2,173	9,287	6,228	16,162	2,641	925	64	166	42.6
3月	2,253	9,862	5,468	16,396	2,595	1,398	68	233	62.1
4月	3,243	10,754	5,675	15,832	2,038	1,049	70	186	32.3
元年 5月	2,367	10,915	4,948	14,911	2,246	1,051	78	222	44.4
6月	2,055	10,616	5,045	14,649	1,955	992	103	219	48.3
7月	2,048	10,128	5,663	14,733	1,895	865	65	197	42.2
8月	1,746	9,726	4,795	14,460	1,646	725	67	163	41.5
9月	2,086	9,856	4,982	14,634	1,860	891	69	214	42.7
10月	2,103	9,880	5,731	14,794	1,853	871	90	178	41.4
11月	1,646	9,443	5,160	14,977	1,705	832	57	227	50.5
12月	1,494	8,794	5,269	15,257	1,387	697	48	148	46.7
2年 1月	2,347	9,127	5,056	14,693	1,936	598	48	129	25.5
前年同月比	12.9	4.7	▲ 17.5	▲ 0.4	▲ 7.3	▲ 11.3	4.3	▲ 11.6	▲ 6.9
熊本	886	3,327	2,260	6,380	662	167	9	37	18.8
上益城	97	451	143	607	67	20	0	6	20.6
八代	201	826	472	1,231	174	67	5	16	33.3
菊池	317	1,358	598	1,768	238	81	8	17	25.6
玉名	196	783	396	1,130	140	63	14	11	32.1
天草	130	541	243	745	101	41	0	8	31.5
球磨	141	518	235	776	174	53	7	16	37.6
宇城	234	798	415	1,187	222	69	3	10	29.5
阿蘇	81	296	144	458	100	18	0	1	22.2
水俣	64	229	150	411	58	19	2	7	29.7

第8表 男女別職業紹介状況 全数

	男				女			
	新規求職 申込件数	月間有効 求職者数	紹介件数	就職件数	新規求職 申込件数	月間有効 求職者数	紹介件数	就職件数
26年度平均	3,201	14,510	5,017	1,234	4,333	17,807	5,430	1,736
27年度平均	2,987	13,525	4,372	1,180	4,126	16,902	4,811	1,673
28年度平均	2,663	12,090	3,329	1,047	3,920	16,033	4,049	1,535
29年度平均	2,473	10,917	2,904	1,009	3,667	14,733	3,672	1,503
30年度平均	2,426	10,840	2,669	949	3,500	14,414	3,396	1,400
31年 1月	2,609	10,176	2,650	714	3,655	13,211	3,376	1,088
2月	2,408	10,645	2,883	902	3,776	14,055	4,302	1,390
3月	2,607	11,235	3,296	1,098	3,712	14,857	4,166	1,978
4月	3,380	12,077	2,783	1,091	4,735	15,572	3,600	1,504
元年 5月	2,496	11,974	2,717	1,014	3,895	15,758	3,690	1,585
6月	2,383	11,671	2,713	905	3,445	15,347	3,453	1,497
7月	2,585	11,466	2,781	959	3,686	15,357	3,270	1,338
8月	2,274	11,208	2,477	817	3,075	14,673	2,867	1,145
9月	2,349	11,131	2,648	888	3,260	14,446	3,244	1,349
10月	2,442	11,157	2,704	938	3,320	14,242	3,101	1,347
11月	2,000	10,651	2,409	890	2,684	13,520	2,803	1,154
12月	1,848	10,062	2,057	772	2,431	12,626	2,313	980
2年 1月	2,623	10,429	2,367	679	3,965	13,431	3,164	915
前年同月比	0.5	2.5	▲ 10.7	▲ 4.9	8.5	1.7	▲ 6.3	▲ 15.9
熊 本	1,031	4,048	924	192	1,648	5,600	1,266	276
上益城	97	507	81	21	171	599	117	29
八 代	205	843	226	86	326	1,069	292	104
菊 池	341	1,471	350	94	498	1,859	367	132
玉 名	222	948	186	79	293	1,077	237	92
天 草	149	575	104	43	224	786	156	80
球 磨	168	593	155	64	216	686	207	75
宇 城	252	887	223	63	378	1,096	334	81
阿 蘇	85	275	62	15	112	380	110	27
水 俣	73	282	56	22	99	279	78	19

※ 男女別の記載を希望しない者がいる為、男女計は第4表と一致しない。

第9表 中高年齢者職業紹介状況 一般フルタイム

45歳以上

	新規求職 申込件数		月間有効 求職者数		紹介件数		就職件数	
		うち 55歳以上		うち 55歳以上		うち 55歳以上		うち 55歳以上
26年度平均	1,825	922	8,558	4,493	2,511	943	612	253
27年度平均	1,754	904	8,170	4,360	2,241	902	595	263
28年度平均	1,652	857	7,467	3,959	1,873	774	564	249
29年度平均	1,585	836	6,738	3,614	1,739	743	572	262
30年度平均	1,560	834	6,711	3,619	1,702	748	559	261
31年 1月	1,737	904	6,265	3,291	1,643	704	462	205
2月	1,608	814	6,621	3,494	1,922	838	517	230
3月	1,651	860	6,927	3,666	2,057	909	661	307
4月	2,198	1,316	7,430	4,079	1,926	877	646	311
元年 5月	1,641	891	7,340	4,082	1,707	751	626	293
6月	1,651	955	7,339	4,198	1,835	831	599	281
7月	1,951	1,178	7,592	4,409	1,844	849	626	295
8月	1,491	762	7,230	4,100	1,532	603	551	250
9月	1,401	721	6,828	3,769	1,657	781	559	265
10月	1,543	772	6,734	3,612	1,804	850	586	275
11月	1,269	645	6,411	3,434	1,578	730	494	228
12月	1,212	627	6,143	3,291	1,345	608	460	213
2年 1月	1,796	927	6,537	3,484	1,577	703	409	199
前年同月比	3.4	2.5	4.3	5.9	▲ 4.0	▲ 0.1	▲ 11.5	▲ 2.9
熊本	718	343	2,595	1,268	682	281	109	54
上益城	85	47	324	177	56	28	13	8
八代	147	76	516	289	160	72	57	27
菊池	212	123	821	456	206	106	58	28
玉名	154	88	585	330	120	71	48	29
天草	117	61	425	248	57	29	37	15
球磨	97	41	361	194	77	36	31	11
宇城	169	92	558	320	157	54	34	19
阿蘇	51	33	189	105	28	9	9	2
水俣	46	23	163	97	34	17	13	6

第10表 中高年齢者職業紹介状況 一般パートタイム

45歳以上

	新規求職 申込件数		月間有効 求職者数		紹介件数		就職件数	
		うち 55歳以上		うち 55歳以上		うち 55歳以上		うち 55歳以上
26年度平均	1,188	821	5,603	3,932	1,546	902	528	313
27年度平均	1,174	826	5,645	4,014	1,439	859	538	325
28年度平均	1,209	866	5,770	4,141	1,208	732	505	310
29年度平均	1,227	891	5,601	4,040	1,215	750	532	326
30年度平均	1,288	960	6,042	4,420	1,203	788	532	349
31年 1月	1,289	964	5,454	3,971	1,285	864	369	243
2月	1,326	972	5,799	4,201	1,760	1,171	561	383
3月	1,369	1,014	6,161	4,471	1,599	1,093	849	541
4月	2,167	1,754	6,850	5,167	1,220	810	623	437
元年 5月	1,439	1,050	6,951	5,236	1,306	823	591	385
6月	1,263	922	6,828	5,122	1,188	765	539	348
7月	1,302	1,010	6,514	4,822	1,205	822	516	364
8月	1,069	791	6,237	4,579	1,045	686	444	302
9月	1,275	931	6,308	4,635	1,127	734	504	323
10月	1,313	1,010	6,320	4,657	1,139	755	521	337
11月	1,049	787	6,070	4,478	1,073	715	472	328
12月	971	730	5,693	4,211	880	613	417	288
2年 1月	1,520	1,167	5,912	4,398	1,230	846	369	255
前年同月比	17.9	21.1	8.4	10.8	▲ 4.3	▲ 2.1	0.0	4.9
熊 本	548	389	2,050	1,395	415	264	93	63
上益城	61	51	315	253	47	35	15	9
八 代	125	96	550	423	112	76	41	28
菊 池	200	158	860	643	161	109	53	36
玉 名	137	116	522	416	85	68	37	28
天 草	97	80	374	302	63	48	23	14
球 磨	93	78	343	268	102	72	33	23
宇 城	155	116	508	380	131	87	46	34
阿 蘇	61	50	228	188	74	56	15	11
水 俣	43	33	162	130	40	31	13	9

第 11 表 態様別常用新規求職者数（パートを含む）

	新規求職者	在職者	離職者	前職雇用			無業者
				事業主都合	自己都合	自営・その他	
26年度平均	7,475	1,835	4,714	1,333	3,089	117	926
27年度平均	7,044	1,827	4,418	1,137	3,033	79	800
28年度平均	6,512	1,677	4,182	1,100	2,848	71	653
29年度平均	6,062	1,642	3,803	845	2,734	69	618
30年度平均	5,855	1,583	3,698	851	2,620	64	574
31年 1月	6,233	1,889	3,833	791	2,823	72	511
2月	6,166	2,282	3,306	640	2,469	75	578
3月	6,293	2,153	3,385	687	2,495	69	755
4月	8,103	1,316	6,113	1,823	3,685	73	674
元年 5月	6,342	1,423	4,332	1,067	3,008	67	587
6月	5,641	1,449	3,670	829	2,636	71	522
7月	5,784	1,521	3,758	843	2,701	75	505
8月	5,254	1,488	3,270	655	2,441	73	496
9月	5,574	1,393	3,581	748	2,675	61	600
10月	5,753	1,433	3,812	894	2,705	77	508
11月	4,673	1,242	3,024	629	2,242	58	407
12月	4,264	1,393	2,523	595	1,800	43	348
2年 1月	6,551	1,998	4,059	855	2,988	70	494
前年同月比	5.1	5.8	5.9	8.1	5.8	▲ 2.8	▲ 3.3

第 12 表 職業別常用新規求人・求職状況

区 分	新規求職申込件数				新規求人数			新規求人倍率
	常用計	フルタイム	うち男性	パートタイム	常用計	フルタイム	パートタイム	
職 業 計	6,551	4,220	2,068	2,331	11,249	6,986	4,263	1.72
管 理 的 職 業	28	23	21	5	33	33	0	1.18
専 門 的 ・ 技 術 的 職 業	1,045	718	264	327	2,580	1,803	777	2.47
事 務 的 職 業	1,889	1,271	269	618	1,351	729	622	0.72
販 売 の 職 業	447	290	188	157	994	666	328	2.22
サ ー ビ ス の 職 業	906	537	214	369	3,001	1,616	1,385	3.31
保 安 の 職 業	41	23	22	18	324	220	104	7.90
農 林 漁 業 の 職 業	80	52	47	28	180	106	74	2.25
生 産 工 程 の 職 業	525	405	311	120	887	699	188	1.69
輸 送 ・ 機 械 運 転 の 職 業	239	196	189	43	421	336	85	1.76
建 設 ・ 採 掘 の 職 業	124	114	113	10	499	478	21	4.02
運 搬 ・ 清 掃 ・ 包 装 等 の 職 業	808	322	248	486	979	300	679	1.21
分 類 不 能 の 職 業	419	269	182	150	0	0	0	—

第 13 表 新規学校卒業(予定)者の職業紹介状況 [令和2年1月]

		求職者数	求人数	うち 県内 求人数	就職者数	うち 県内 就職者数	求人倍率	就職率
中	27年3月卒	9	60	8	9	8	6.67	100.0
	28年3月卒	11	66	17	10	6	6.00	90.9
	29年3月卒	8	62	9	8	3	7.75	100.0
	30年3月卒	3	50	14	3	1	16.67	100.0
	31年3月卒	8	51	20	8	5	6.38	100.0
	2年3月卒	6	49	12	0	0	8.17	—
学 校	熊本	0	14	7	0	0	—	—
	上益城	0	4	1	0	0	—	—
	八代	1	0	0	0	0	—	—
	菊池	0	5	0	0	0	—	—
	玉名	0	7	1	0	0	—	—
	天草	1	5	0	0	0	5.00	—
	球磨	2	6	1	0	0	3.00	—
	宇城	1	1	0	0	0	1.00	—
	阿蘇	1	5	0	0	0	5.00	—
	水俣	0	2	2	0	0	—	—
高 等 学 校	27年3月卒	3,561	37,833	4,133	3,548	1,995	10.62	99.6
	28年3月卒	3,548	47,787	4,689	3,515	1,873	13.47	99.1
	29年3月卒	3,472	54,436	5,303	3,453	1,816	15.68	99.5
	30年3月卒	3,603	62,015	6,701	3,581	2,038	17.21	99.4
	31年3月卒	3,644	73,799	7,254	3,633	2,100	20.25	99.7
	2年3月卒	3,597	76,227	7,138	3,423	1,947	21.19	95.2
	熊本	1,048	24,215	2,873	992	593	23.11	94.7
	上益城	110	3,178	379	100	70	28.89	90.9
	八代	368	7,930	519	360	195	21.55	97.8
	菊池	551	10,700	1,037	528	389	19.42	95.8
	玉名	499	6,487	739	460	214	13.00	92.2
	天草	298	7,781	340	294	123	26.11	98.7
	球磨	307	6,150	362	298	110	20.03	97.1
	宇城	207	2,889	423	193	117	13.96	93.2
阿蘇	97	3,629	308	91	68	37.41	93.8	
水俣	112	3,268	158	107	68	29.18	95.5	

※ 安定業務統計による。

第14表 産業別・規模別新規求人状況

	2 年 1 月			元 年 12 月		
	計	一般フル	一般パート	計	一般フル	一般パート
A・B 農・林・漁業	173	100	73	140	70	70
C 鉱業、採石業、砂利採取業	8	7	1	3	3	0
D 建設業	767	742	25	989	957	32
E 製造業	1,061	771	290	1,108	766	342
食料品製造業	282	148	134	305	129	176
飲料・たばこ・飼料製造業	22	18	4	11	8	3
繊維工業	46	29	17	49	31	18
木材・木製品製造業	23	23	0	45	33	12
家具・装備品製造業	0	0	0	11	11	0
パルプ・紙・紙加工品製造業	7	5	2	28	20	8
印刷・同関連業	34	31	3	28	25	3
化学工業	7	7	0	59	13	46
石油製品・石炭製品製造業	0	0	0	2	2	0
プラスチック製品製造業	33	20	13	75	68	7
ゴム製品製造業	0	0	0	5	5	0
窯業・土石製品製造業	65	53	12	55	47	8
鉄鋼業	5	5	0	11	11	0
非鉄金属製造業	4	4	0	1	1	0
金属製品製造業	104	96	8	67	62	5
はん用機械器具製造業	21	19	2	20	20	0
生産用機械器具製造業	76	54	22	88	73	15
業務用機械器具製造業	44	38	6	21	14	7
電子部品・デバイス・電子回路製造業	87	68	19	87	78	9
電気機械器具製造業	63	42	21	58	49	9
情報通信機械器具製造業	55	52	3	21	11	10
輸送用機械器具製造業	48	38	10	35	35	0
その他の製造業	35	21	14	26	20	6
F 電気・ガス・熱供給・水道業	4	4	0	9	8	1
G 情報通信業	142	134	8	195	140	55
H 運輸業、郵便業	378	319	59	528	434	94
I 卸売業、小売業	1,381	776	605	1,599	740	859
J 金融業、保険業	81	46	35	65	42	23
K 不動産業、物品賃貸業	146	81	65	150	102	48
L 学術研究、専門・技術サービス業	319	233	86	205	160	45
M 宿泊業、飲食サービス業	844	363	481	897	377	520
N 生活関連サービス業、娯楽業	624	318	306	540	304	236
O 教育、学習支援業	174	79	95	177	76	101
P 医療、福祉	4,346	2,601	1,745	4,151	2,415	1,736
Q 複合サービス事業	60	49	11	89	60	29
R サービス業(他に分類されないもの)	1,967	1,347	620	2,212	1,679	533
S・T 公務・その他	659	108	551	625	80	545
合計	13,134	8,078	5,056	13,682	8,413	5,269
29人以下	8,522	5,178	3,344	9,027	5,711	3,316
30～99人	2,810	1,758	1,052	3,076	1,719	1,357
100～299人	1,254	836	418	1,027	686	341
300～499人	346	189	157	278	164	114
500～999人	169	104	65	235	107	128
1,000人以上	33	13	20	39	26	13

主要産業における対前年同月比の推移

	31年1月	2月	3月	4月	元年5月	6月	7月	
主要産業別	D 建設業	▲ 8.3	2.7	▲ 5.9	▲ 16.9	▲ 9.7	1.1	▲ 0.9
	E 製造業	0.6	1.4	▲ 29.3	▲ 17.9	▲ 29.4	▲ 32.8	▲ 19.9
	H 運輸業、郵便業	▲ 8.5	11.4	▲ 18.6	▲ 28.4	18.7	▲ 9.1	▲ 18.4
	I 卸売業、小売業	1.6	▲ 12.1	▲ 13.3	▲ 8.2	▲ 7.2	▲ 9.7	▲ 6.0
	M 宿泊業、飲食サービス業	7.8	41.0	▲ 20.3	▲ 8.6	22.7	▲ 6.4	1.2
	P 医療、福祉	15.3	15.7	▲ 1.7	6.4	7.8	▲ 0.4	10.8
R サービス業(他に分類されないもの)	15.0	3.7	▲ 8.8	▲ 1.4	▲ 14.2	▲ 7.2	15.4	
産業別合計(求人合計)	7.5	5.7	▲ 11.0	▲ 5.0	▲ 4.5	▲ 9.8	2.6	

(注) 産業分類は平成25年10月改定「日本標準産業分類」に基づく区分による。

前 年 同 月			対 前 年 同 月 比 (%)			
計	一般フル	一般パート	計	一般フル	一般パート	
211	112	99	▲ 18.0	▲ 10.7	▲ 26.3	農、林、漁
4	4	0	100.0	75.0	—	鉱、採石
954	893	61	▲ 19.6	▲ 16.9	▲ 59.0	建 設
1,661	1,202	459	▲ 36.1	▲ 35.9	▲ 36.8	製 造
436	251	185	▲ 35.3	▲ 41.0	▲ 27.6	食 料
21	14	7	4.8	28.6	▲ 42.9	飲 料
58	36	22	▲ 20.7	▲ 19.4	▲ 22.7	織 維
29	28	1	▲ 20.7	▲ 17.9	▲ 100.0	木 材
11	10	1	▲ 100.0	▲ 100.0	▲ 100.0	家 具
16	10	6	▲ 56.3	▲ 50.0	▲ 66.7	パルプ
41	31	10	▲ 17.1	0.0	▲ 70.0	印 刷
24	10	14	▲ 70.8	▲ 30.0	▲ 100.0	化 学
3	3	0	▲ 100.0	▲ 100.0	—	石油・石炭
38	29	9	▲ 13.2	▲ 31.0	44.4	プラスチック
2	1	1	▲ 100.0	▲ 100.0	▲ 100.0	ゴ ム
68	61	7	▲ 4.4	▲ 13.1	71.4	窯 業
3	3	0	66.7	66.7	—	鉄 鋼
1	1	0	300.0	300.0	—	非鉄金属
163	137	26	▲ 36.2	▲ 29.9	▲ 69.2	金 属
45	36	9	▲ 53.3	▲ 47.2	▲ 77.8	はん用
110	90	20	▲ 30.9	▲ 40.0	10.0	生産用
46	43	3	▲ 4.3	▲ 11.6	100.0	業務用
125	112	13	▲ 30.4	▲ 39.3	46.2	電 子
197	152	45	▲ 68.0	▲ 72.4	▲ 53.3	電 気
54	34	20	1.9	52.9	▲ 85.0	情 報
110	81	29	▲ 56.4	▲ 53.1	▲ 65.5	輸送用機
60	29	31	▲ 41.7	▲ 27.6	▲ 54.8	その他
3	3	0	33.3	33.3	—	電 気
212	168	44	▲ 33.0	▲ 20.2	▲ 81.8	情 報
567	469	98	▲ 33.3	▲ 32.0	▲ 39.8	運輸、郵便
1,790	902	888	▲ 22.8	▲ 14.0	▲ 31.9	卸売、小売
78	65	13	3.8	▲ 29.2	169.2	金融、保険
134	97	37	9.0	▲ 16.5	75.7	不動産
337	237	100	▲ 5.3	▲ 1.7	▲ 14.0	学 術
1,135	487	648	▲ 25.6	▲ 25.5	▲ 25.8	宿泊、飲食
841	491	350	▲ 25.8	▲ 35.2	▲ 12.6	生 活
166	67	99	4.8	17.9	▲ 4.0	教育、学習
4,977	2,966	2,011	▲ 12.7	▲ 12.3	▲ 13.2	医療、福祉
92	71	21	▲ 34.8	▲ 31.0	▲ 47.6	複 合
2,977	2,146	831	▲ 33.9	▲ 37.2	▲ 25.4	サービス
584	214	370	12.8	▲ 49.5	48.9	公務、他
16,723	10,594	6,129	▲ 21.5	▲ 23.7	▲ 17.5	合 計
11,166	7,029	4,137	▲ 23.7	▲ 26.3	▲ 19.2	29人以下
3,698	2,242	1,456	▲ 24.0	▲ 21.6	▲ 27.7	30～99
1,198	892	306	4.7	▲ 6.3	36.6	100～299
393	261	132	▲ 12.0	▲ 27.6	18.9	300～499
204	136	68	▲ 17.2	▲ 23.5	▲ 4.4	500～999
64	34	30	▲ 48.4	▲ 61.8	▲ 33.3	1,000人以上

8月	9月	10月	11月	12月	2年1月	
▲ 15.4	6.5	▲ 3.0	5.9	18.9	▲ 19.6	建設業
▲ 22.8	▲ 11.8	▲ 12.6	▲ 30.6	▲ 4.4	▲ 36.1	製造業
8.1	17.7	▲ 16.8	▲ 0.5	9.3	▲ 33.3	運輸業
13.6	▲ 2.9	▲ 15.2	7.9	22.4	▲ 22.8	卸売、小売
10.4	▲ 4.1	▲ 0.3	6.0	0.4	▲ 25.6	宿泊、飲食
5.3	5.1	4.9	3.3	8.1	▲ 12.7	医療、福祉
▲ 32.6	▲ 7.2	▲ 13.8	▲ 2.9	▲ 9.7	▲ 33.9	サービス業
▲ 5.9	▲ 1.5	▲ 6.4	▲ 2.1	7.4	▲ 21.5	産業別合計

第 15 表 障害者の職業紹介・登録状況

区分	職 業 紹 介								登 録			
	新規求職申込件数				就 職 件 数				新規登録者数			
	身体	知的	精神	その他	身体	知的	精神	その他	身体	知的	精神	その他
26年度	1,154	588	1,671	309	631	426	948	164	449	286	709	192
27年度	1,127	614	1,760	321	574	420	1,013	152	397	289	686	202
28年度	1,024	606	1,635	272	467	418	867	142	397	285	572	153
29年度	1,028	623	1,826	287	537	441	996	125	331	290	695	168
30年度	1,010	646	1,780	281	563	440	989	150	384	293	677	180
31年 1月	95	36	165	17	33	58	62	13	27	6	60	10
2月	68	46	164	22	38	57	80	12	21	16	65	11
3月	95	40	145	19	61	52	104	9	34	7	54	14
4月	111	36	158	31	46	29	100	10	47	7	64	21
元年 5月	79	31	166	26	47	17	103	11	31	7	64	18
6月	81	43	175	23	45	22	85	13	24	11	71	8
7月	72	97	154	25	33	28	68	6	34	70	67	16
8月	89	77	164	31	34	15	80	7	24	38	62	19
9月	95	103	186	19	42	29	82	13	39	73	63	11
10月	95	67	165	26	44	30	82	8	37	36	60	14
11月	91	49	150	32	48	49	83	9	37	14	57	14
12月	77	42	122	31	43	56	77	18	28	7	44	22
2年 1月	98	29	176	36	31	37	73	6	28	4	57	15
熊 本	37	11	81	21	11	10	24	5	12	1	20	10
上益城	3	2	4	1	3	2	1	1	1	0	1	0
八 代	9	1	15	1	3	3	7	0	3	1	5	1
菊 池	9	4	25	2	3	7	16	0	1	0	8	1
玉 名	11	5	17	3	3	3	10	0	2	1	5	1
天 草	6	0	8	1	0	2	2	0	3	0	7	0
球 磨	10	0	8	3	4	2	8	0	6	0	3	1
宇 城	7	5	10	3	3	8	5	0	0	0	3	1
阿 蘇	4	1	4	0	1	0	0	0	0	1	3	0
水 俣	2	0	4	1	0	0	0	0	0	0	2	0

※ 新規登録者数には新規移管登録者数を含む。

区 分	登 録											
	期 末 現 在 登 録 者 数											
	有 効 求 職 者				就 業 中 の 者				保 留 中 の 者			
	身体	知的	精神	その他	身体	知的	精神	その他	身体	知的	精神	その他
26年度	1,570	539	1,600	256	4,138	2,194	2,277	311	2,084	642	1,425	126
27年度	1,440	470	1,636	253	4,372	2,461	2,739	403	1,404	519	1,039	126
28年度	1,343	583	1,652	255	4,420	2,590	3,031	479	1,049	434	984	118
29年度	1,322	604	1,874	270	4,054	2,661	3,082	524	1,377	506	1,254	155
30年度	1,336	667	1,984	286	4,161	2,780	3,377	607	1,178	487	1,192	154
31年 1月	1,312	686	1,927	287	4,132	2,692	3,283	587	1,476	554	1,428	183
2月	1,317	702	1,962	285	4,123	2,765	3,316	593	1,477	553	1,428	183
3月	1,336	667	1,984	286	4,161	2,780	3,377	607	1,178	487	1,192	154
4月	1,362	581	1,989	295	4,202	2,862	3,475	616	1,152	484	1,143	149
元年 5月	1,271	555	1,840	281	4,211	2,860	3,512	623	1,269	521	1,323	172
6月	1,295	576	1,896	282	4,199	2,846	3,527	625	1,264	517	1,326	167
7月	1,289	599	1,905	283	4,201	2,887	3,547	631	1,269	524	1,334	162
8月	1,317	645	1,945	291	4,197	2,884	3,579	632	1,263	522	1,328	163
9月	1,325	707	1,965	279	4,192	2,871	3,588	639	1,260	517	1,324	164
10月	1,316	714	1,954	269	4,199	2,878	3,601	642	1,265	528	1,340	168
11月	1,332	723	1,977	280	4,224	2,942	3,630	641	1,258	518	1,333	170
12月	1,347	727	1,959	284	4,247	2,937	3,680	651	1,096	517	1,325	171
2年 1月	1,380	721	2,015	319	4,247	2,949	3,696	661	997	443	1,152	153
熊 本	424	209	811	116	1,478	1,023	1,482	221	585	167	651	85
上益城	94	41	101	26	164	135	132	37	29	12	17	2
八 代	111	53	158	28	368	239	304	53	27	28	38	7
菊 池	233	152	354	43	625	478	658	96	130	94	183	19
玉 名	101	57	164	22	366	252	310	65	28	23	67	10
天 草	87	39	93	25	248	165	160	40	80	44	81	10
球 磨	108	49	111	23	228	136	165	39	5	5	6	0
宇 城	118	83	137	21	411	333	300	67	74	48	69	9
阿 蘇	42	12	37	11	218	128	104	23	31	20	31	10
水 俣	62	26	49	4	141	60	81	20	8	2	9	1

第 16 表 地域職業相談室業務取扱状況

	相談件数	新規相談者数	紹介件数	就職件数
28年度	12,955	3,807	4,717	1,865
29年度	13,354	3,856	4,777	2,010
30年度	13,133	3,224	4,168	1,862
31年 1月	1,055	290	374	127
2月	1,039	275	376	167
3月	1,138	315	419	193
4月	1,083	242	331	159
元年 5月	1,173	302	370	172
6月	1,187	297	396	171
7月	1,174	258	359	154
8月	1,103	229	320	129
9月	1,111	265	332	160
10月	1,187	298	330	147
11月	1,030	192	336	123
12月	902	171	222	110
2年 1月	935	264	263	94
山鹿市地域職業相談室	267	74	83	34
荒尾市地域職業相談室	361	114	97	40
上天草市ふるさとHW	110	40	27	11
宇土市地域職業相談室	197	36	56	9

第 17 表 訓練室業務状況

1 就職支援計画書交付件数

2年1月			令和元年度計		
計	求職者支援訓練	公共職業訓練	計	求職者支援訓練	公共職業訓練
30	10	20	283	194	89

2 支給関係

(1) 認定職業訓練実施奨励金

		2年1月			令和元年度計		
		計	基礎コース	実践コース	計	基礎コース	実践コース
基本奨励金	支給決定件数[件]	1	0	1	33	6	27
	支給金額 [千円]	1,500	0	1,500	36,639	7,227	29,412
付加奨励金	支給決定件数[件]	0	0	0	14	0	14
	支給金額 [千円]	0	0	0	7,440	0	7,440
保育奨励金	支給決定件数[件]	0	0	0	2	1	1
	支給金額 [千円]	0	0	0	360	110	250

(2) 職業訓練受講給付金

	2年1月			令和元年度計		
	計	求職者支援訓練	公共職業訓練	計	求職者支援訓練	公共職業訓練
支給決定件数 [件]	40	19	21	572	244	328
受給者実人員 [人]	39	18	21	540	226	314
初回受給者数 [人]	8	3	5	134	62	72
支給終了者数 [人]	9	7	2	134	60	74
支給金額 [千円]	4,209	1,989	2,220	58,877	25,460	33,417

第 18 表 大量雇用変動(離職)の状況

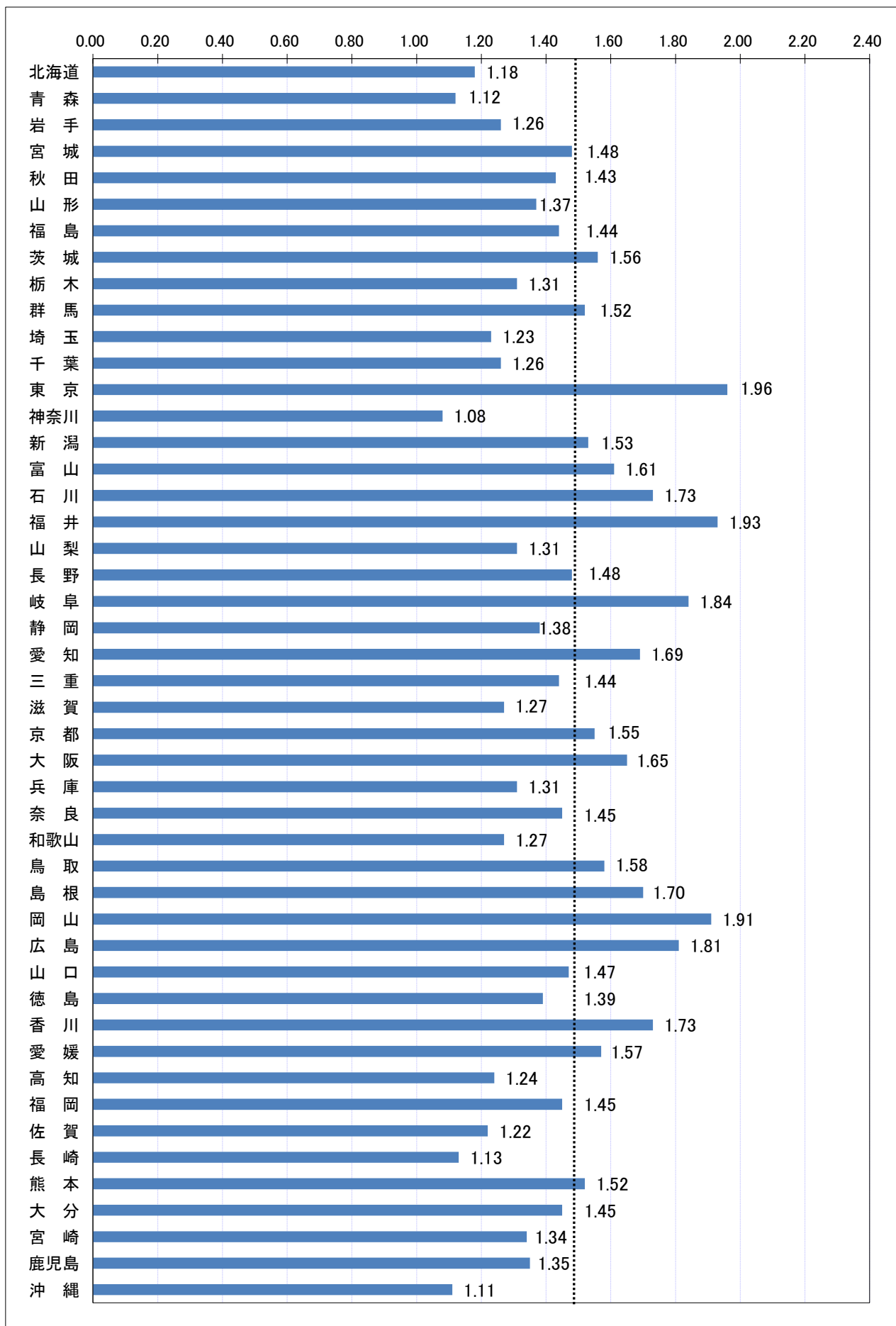
大量雇用変動(離職)の推移 (20人以上)

(令和2年1月現在)

	平成27年度		平成28年度		平成29年度		平成30年度		令和元年度		
	件数	人	件数	人	件数	人	件数	人	件数	人	
AB 農・林・漁業											
C 鉱業、採石業、砂利採取業											
D 建設業									1	20	
E 製造業	5	321	2	179	1	28	3	222	7	344	
09 食料品製造業											
10 飲料・たばこ・飼料製造業											
11 繊維工業									1	62	
12 木材・木製品製造業											
13 家具・装備品製造業											
14 パルプ・紙・紙加工品製造業											
15 印刷・同関連業	1	34	1	96					1	41	
16 化学工業											
17 石油製品・石炭製品製造業											
18 プラスチック製品製造業											
19 ゴム製品製造業			1	83							
21 窯業・土石製品製造業											
22 鉄鋼業											
23 非鉄金属製造業											
24 金属製品製造業	1	22							1	35	
25 はん用機械器具製造業											
26 生産用機械器具製造業											
27 業務用機械器具製造業											
28 電子部品・デバイス・電子回路製造業									2	146	
29 電気機械器具製造業	1	51			1	28			1	30	
30 情報通信機械器具製造業											
31 輸送用機械器具製造業	2	214					3	222	1	30	
32 その他の製造業											
F 電気・ガス・熱供給・水道業											
G 情報通信業					3	233	1	91			
H 運輸業、郵便業	1	43					1	25	1	26	
I 卸売業・小売業	1	41			2	94	3	106	2	107	
J 金融業・保険業											
K 不動産業、物品賃貸業											
L 学術研究、専門・技術サービス業											
M 宿泊業、飲食サービス業	1	28					2	315	1	35	
N 生活関連サービス業、娯楽業									1	22	
O 教育、学習支援業											
P 医療、福祉	1	36	1	23	1	52	4	113			
Q 複合サービス事業									1	42	
R サービス業(他に分類されないもの)							1	63			
ST 公務・その他	1	42									
合 計	10	511	3	202	7	407	15	935	14	596	
解雇原因別	倒産								1	35	
	事業所閉鎖	5	197	2	179	1	52	4	143	3	223
	事業縮小	1	22	1	23	1	53	4	112	7	243
	工場合併										
	人員削減計画	2	214							1	30
	その他	2	78			5	302	7	680	2	65

第1図 都道府県別有効求人倍率 全数(含パート) <季節調整値>

令和2年 1月 全国平均 1.49倍



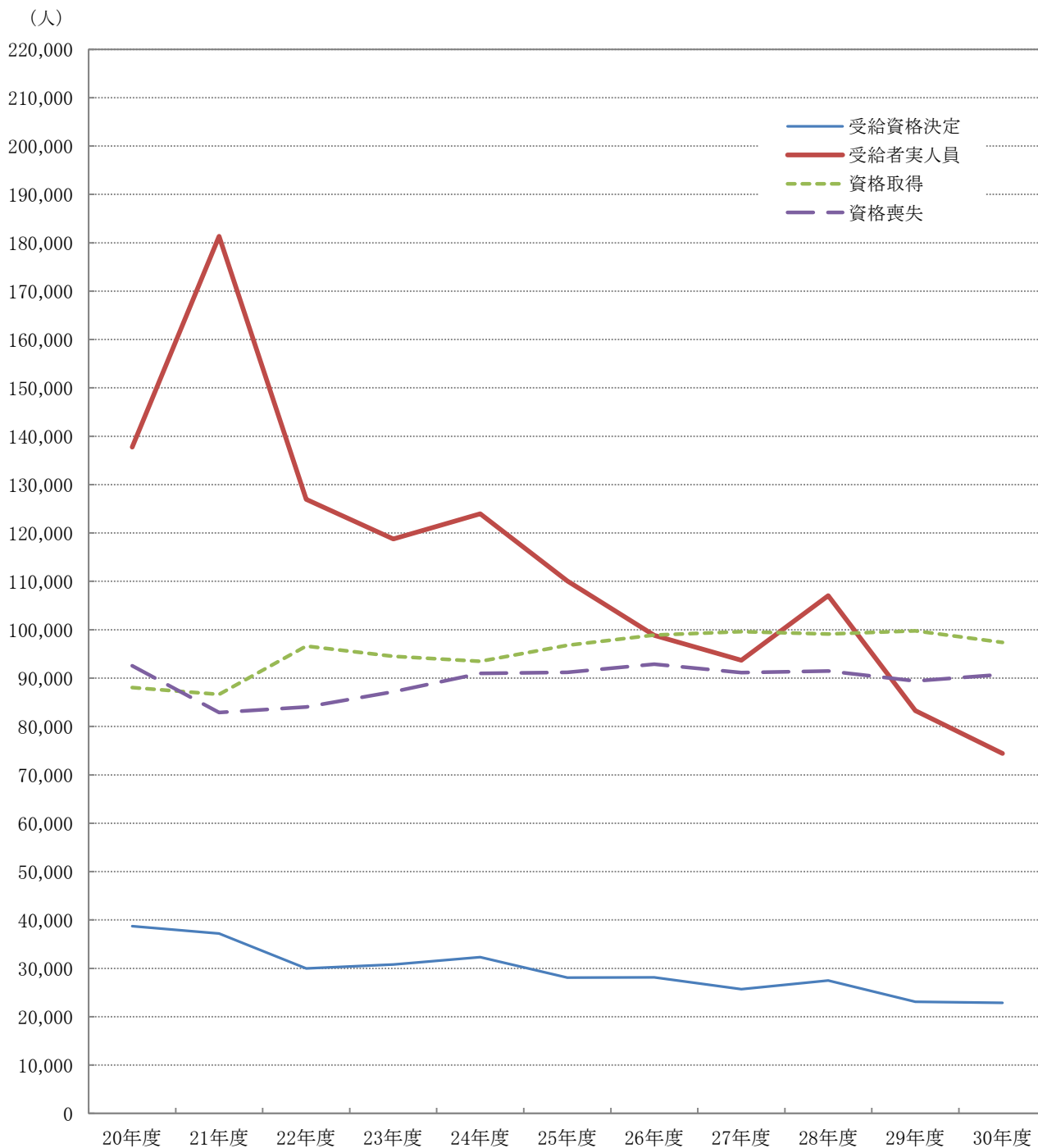
Ⅲ 雇用保険業務状況

第1表 雇用保険適用給付状況 総括

	雇用保険適用状況						雇用保険給付状況			
	一般・高年齢・短期雇用特例						基本手当等			
	適用 事業所	被保 険者	資 格 取 得	資 格 喪 失	うち 事業主 の都合	離職票 交 付	受給資 格決定	初 回 受給者	受給者 実人員	支給総額 (千円)
26年度平均	29,976	454,241	8,244	7,740	686	5,527	2,580	2,092	8,469	928,566
27年度平均	30,557	462,397	8,299	7,596	465	5,474	2,402	2,000	8,067	895,856
28年度平均	31,244	465,693	8,260	7,623	331	5,566	2,568	2,426	9,188	998,015
29年度平均	32,102	479,186	8,312	7,450	338	5,355	2,226	1,882	7,231	805,376
30年度平均	32,766	488,641	8,117	7,565	397	5,438	2,270	1,810	6,565	752,035
31年 1月	32,873	489,447	6,274	7,353	352	5,260	2,116	1,765	6,678	841,688
2月	32,921	489,695	6,277	6,001	329	4,378	1,908	1,546	6,174	678,862
3月	32,964	489,366	6,408	6,684	364	4,871	1,909	1,399	6,020	690,718
4月	33,021	483,600	10,404	16,070	926	12,443	4,123	2,261	6,751	784,737
元年 5月	33,083	491,922	15,698	7,628	440	5,314	3,269	2,800	7,491	906,171
6月	33,129	494,815	9,265	6,993	367	4,855	2,281	1,905	7,038	774,878
7月	33,191	494,650	7,704	7,869	398	5,602	2,267	2,287	7,756	923,538
8月	33,271	494,540	6,631	6,550	281	4,625	2,051	1,934	7,479	895,813
9月	33,086	493,796	5,945	6,830	375	5,005	2,111	1,567	7,348	832,747
10月	33,144	494,269	8,158	7,544	426	5,229	2,354	2,009	7,442	942,041
11月	33,211	496,559	8,005	5,769	282	4,032	1,839	1,553	6,680	772,232
12月	33,253	497,028	6,308	5,836	374	3,788	1,514	1,480	6,488	698,647
2年 1月	33,314	495,175	5,693	7,342	436	5,598	2,136	1,660	6,590	849,729
前月比	0.2	▲ 0.4	▲ 9.7	25.8	16.6	47.8	41.1	12.2	1.6	21.6
前年同月比	1.3	1.2	▲ 9.3	▲ 0.1	23.9	6.4	0.9	▲ 5.9	▲ 1.3	1.0
熊 本	13,767	223,850	2,844	3,765	196	2,860	823	677	2,624	353,119
(上益城)	1,629	24,844	270	365	71	286	128	103	350	45,149
八 代	2,754	33,031	351	478	32	341	181	125	514	67,663
菊 池	4,460	75,855	847	1,008	38	735	316	239	977	121,702
玉 名	2,485	35,677	367	432	19	353	189	167	647	84,694
天 草	2,293	24,421	249	329	34	271	136	102	379	47,582
球 磨	1,700	21,211	174	231	19	191	107	68	298	33,576
宇 城	2,269	31,677	384	479	14	359	160	104	501	58,231
阿 蘇	1,185	13,175	122	136	6	99	42	34	143	17,607
水 俣	772	11,434	85	119	7	103	53	40	146	18,515
運輸支局	-	-	-	-	-	-	1	1	11	1,884

(注) 基本手当等：基本手当基本分(所定日数内) + 高年齢求職者給付
 運輸支局：九州地方運輸局熊本運輸支局三角庁舎にて雇用保険受給手続
 2年1月分は速報値であり、修正があり得る

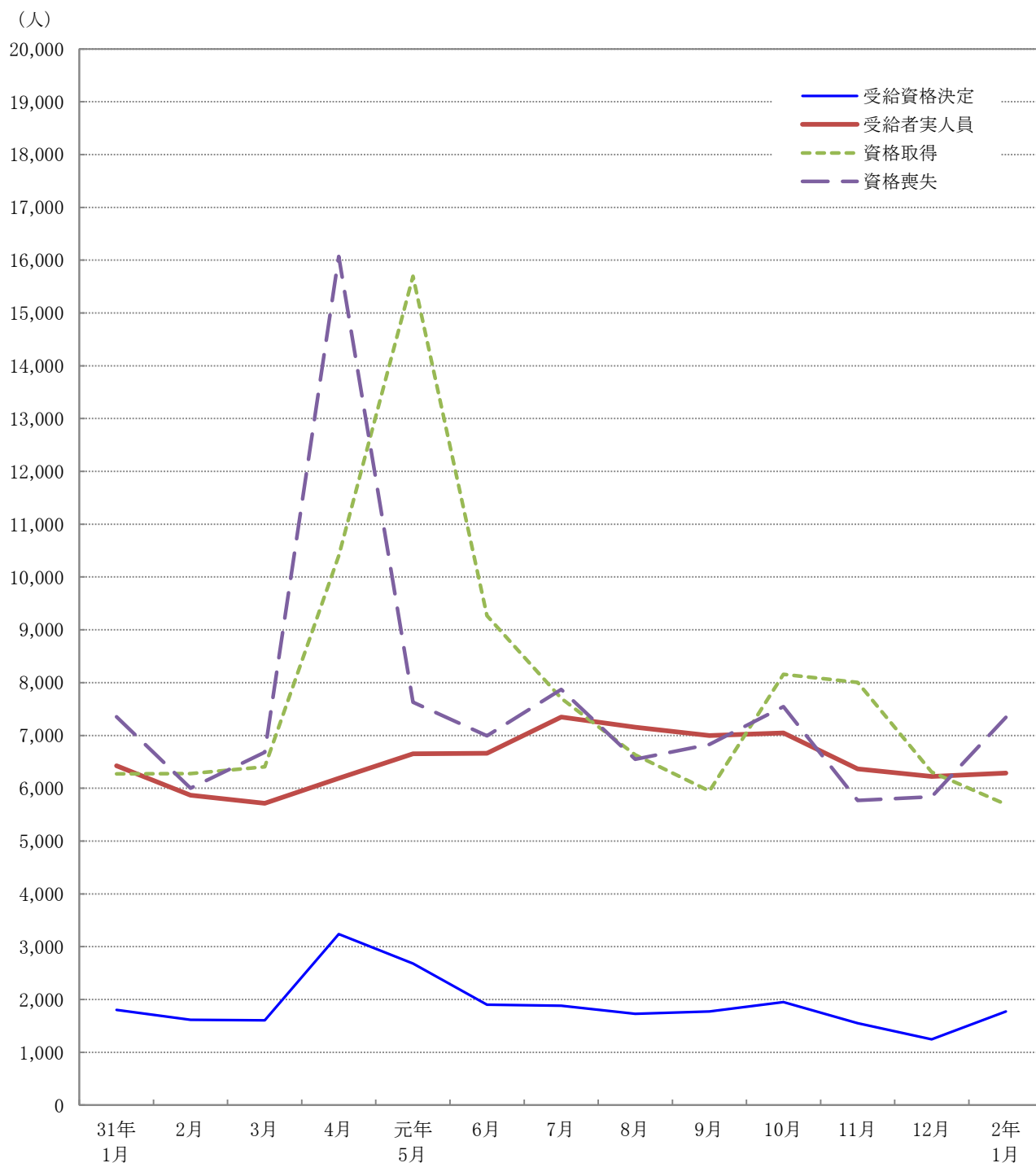
第1図 受給資格決定・受給者実人員・資格取得・資格喪失の年度別推移



項目 \ 年度	20年度	21年度	22年度	23年度	24年度	25年度	26年度	27年度	28年度	29年度	30年度
受給資格決定	38,698	37,170	29,961	30,767	32,283	28,066	28,143	25,708	27,493	23,094	22,875
受給者実人員	137,760	181,315	126,969	118,778	123,962	110,074	98,829	93,707	107,026	83,285	74,434
資格取得	88,033	86,609	96,609	94,494	93,499	96,805	98,927	99,585	99,125	99,749	97,399
資格喪失	92,549	82,886	84,046	87,178	90,966	91,184	92,881	91,148	91,474	89,404	90,783

※ 受給資格決定・受給者実人員は基本手当基本分(所定日数内)のみ、資格取得・資格喪失は一般・高年齢・短期特例の合計

第2図 受給資格決定・受給者実人員・資格取得・資格喪失の月別推移



項目 \ 月	31年1月	2月	3月	4月	元年5月	6月	7月	8月	9月	10月	11月	12月	2年1月
受給資格決定	1,801	1,613	1,607	3,239	2,680	1,903	1,883	1,728	1,774	1,952	1,550	1,245	1,775
受給者実人員	6,424	5,866	5,717	6,191	6,651	6,660	7,349	7,154	7,000	7,048	6,365	6,222	6,288
資格取得	6,274	6,277	6,408	10,404	15,698	9,265	7,704	6,631	5,945	8,158	8,005	6,308	5,693
資格喪失	7,353	6,001	6,684	16,070	7,628	6,993	7,869	6,550	6,830	7,544	5,769	5,836	7,342

※ 受給資格決定・受給者実人員は基本手当基本分(所定日数内)のみ、資格取得・資格喪失は一般・高年齢・短期特例の合計
2年1月分は速報値であり、修正があり得る

第2表 主要指数

金額単位：千円

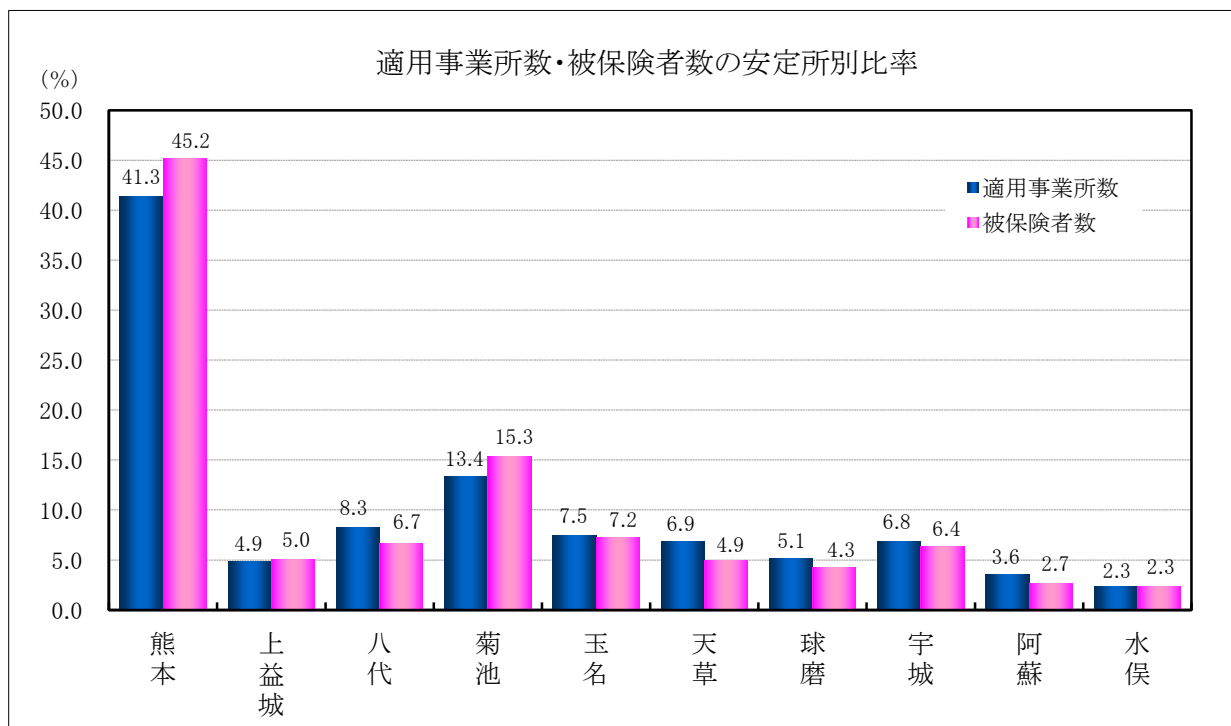
項目		比率	2年1月	対 比			
				元年12月	%	31年1月	%
適用事業所数			33,314	33,253	0.2	32,873	1.3
事務組合数	事務組合		189	189	0.0	191	▲ 1.0
	委託事業所数		9,636	9,624	0.1	9,609	0.3
被保険者数			495,175	497,028	▲ 0.4	489,447	1.2
受給資格決定件数			1,775	1,245	42.6	1,801	▲ 1.4
		年度累計	19,729			19,655	0.4
初回受給者数			1,358	1,214	11.9	1,511	▲ 10.1
		年度累計	15,321			15,042	1.9
受給者実人員			6,288	9,222	▲ 31.8	6,424	▲ 2.1
		年度累計	66,928			62,851	6.5
求職者給付支給額			827,516	690,687	19.8	829,114	▲ 0.2
		年度累計	7,885,510			7,221,071	9.2
日 雇	受給者実人員		7	8	▲ 12.5	6	16.7
		年度累計	72			68	5.9
	求職者給付支給額		688	416	65.4	520	32.3
		年度累計	5,294			5,068	4.5
不正 受 給	不正受給件数		3	3	0.0	1	200.0
		年度累計	30			47	▲ 36.2
	納付命令件数		0	1	—	0	—
		年度累計	12			9	33.3
	返還命令金額		799	777	2.8	0	—
		年度累計	5,538			5,657	▲ 2.1
	納付命令金額		0	123	—	0	—
		年度累計	1,214			498	143.8

(注) 適用事業所数、被保険者数、事務組合欄はセンター集計による。
2年1月分は速報値であり、修正があり得る

第3表 適用状況

区 分	適 用 事 業 所 数			被 保 険 者 数		
	総 数	新規適用	廃 止	総 数	取 得	喪 失
前年同月	32,873	108	55	489,447	6,274	7,353
前 月	33,253	86	44	497,028	6,308	5,836
2年1月	33,314	107	48	495,175	5,693	7,342
熊 本	13,767	67	23	223,850	2,844	3,765
(上益城)	1,629	6	2	24,844	270	365
八 代	2,754	3	5	33,031	351	478
菊 池	4,460	9	3	75,855	847	1,008
玉 名	2,485	8	3	35,677	367	432
天 草	2,293	6	4	24,421	249	329
球 磨	1,700	4	1	21,211	174	231
宇 城	2,269	1	4	31,677	384	479
阿 蘇	1,185	3	2	13,175	122	136
水 俣	772	0	1	11,434	85	119
対前年同月比	1.3	▲ 0.9	▲ 12.7	1.2	▲ 9.3	▲ 0.1

(注) センター集計による



第4表 求職者給付金状況

項目 安定所別	離職票 交付枚数	初回 受給者数	受給資格 決定件数	受給者実人員									技能習 得手当	寄宿 手当
				基 本 手 当							特例訓 練給付			
				所定 給付	特定受給 資格者	個別延 長給付	訓練延 長給付	広域延 長給付	全国延 長給付					
前年同月	件 5,260	人 1,511	件 1,801	人 6,424	人 1,167	人 3	人 285	人 0	人 0	人 0	人 375	人 0		
前 月	3,788	1,214	1,245	6,222	1,296	0	336	0	0	0	417	3		
2年1月	5,598	1,358	1,775	6,288	1,289	0	318	0	0	0	366	2		
熊 本	2,860	564	685	2,511	537	0	142	0	0	0	186	0		
(上益城)	286	90	111	337	88	0	8	0	0	0	12	0		
八 代	341	95	152	484	78	0	19	0	0	0	19	0		
菊 池	735	202	276	940	180	0	51	0	0	0	52	0		
玉 名	353	130	147	610	126	0	63	0	0	0	34	0		
天 草	271	77	104	354	70	0	7	0	0	0	10	0		
球 磨	191	57	93	287	60	0	5	0	0	0	19	0		
宇 城	359	89	133	486	102	0	21	0	0	0	21	0		
阿 蘇	99	24	32	133	12	0	2	0	0	0	6	0		
水 俣	103	29	42	135	32	0	0	0	0	0	0	0		
運輸支局	—	1	0	11	4	0	0	0	0	0	7	2		
年 度 累 計	56,491	15,321	19,729	66,928	13,405	6	2,772	0	0	0	3,738	9		

(注) 特定受給資格者：離職者で倒産・解雇等により再就職の準備をする時間的余裕なく離職を余儀なくされた方。
 就業促進定着手当は、平成26年10月分より計上（平成26年4月1日施行、平成26年10月から給付開始）
 2年1月分は速報値であり、修正があり得る

受 給 者 実 人 員															
	傷病 手当	高年齢	短期 特例	日 雇	就業 手当	再就職 手当	就業促 進定着 手当	常用就 職支度 手当	移転費	求職活動支援費				政手当	就職促 進手当
										広域 求職	短 訓	役 務			
前年同月	人 36	人 254	人 13	人 6	人 34	人 455	人 179	人 4	人 2	人 10	人 2	人 0	人 8	人 3	人 0
前 月	34	266	13	8	28	680	157	7	5	20	11	0	9	5	0
2年1月	35	302	12	7	39	512	211	3	3	12	5	0	7	6	0
熊 本	7	113	0	0	17	175	83	1	0	4	0	0	4	5	0
(上益城)	3	13	4	0	2	21	15	0	0	0	0	0	0	0	0
八 代	7	30	0	0	3	47	21	0	0	0	0	0	0	0	0
菊 池	5	37	0	0	7	82	36	0	1	2	0	0	2	1	0
玉 名	4	37	2	0	5	57	3	1	0	0	0	0	0	0	0
天 草	0	25	5	7	1	26	11	1	0	2	2	0	0	0	0
球 磨	2	11	1	0	0	32	10	0	1	3	3	0	0	0	0
宇 城	3	15	0	0	4	46	20	0	0	1	0	0	1	0	0
阿 蘇	0	10	0	0	0	10	8	0	1	0	0	0	0	0	0
水 俣	3	11	0	0	0	12	4	0	0	0	0	0	0	0	0
運輸支局	1	0	0	0	0	4	0	0	0	0	0	0	0	0	0
年 度 累 計	313	4,135	881	72	300	6,716	1,526	52	76	202	83	0	119	39	1

第5表 各種給付金等給付状況

項目	安定所別	年度累計	前月	1月計	熊本	(上益城)
雇用保険給付関係一般求職者給付	一般求職者給付支給総額	7,995,137	702,255	839,035	352,278	44,011
	基本手当支給総額	7,885,510	690,687	827,516	347,582	43,490
	所定日数内 (基本手当基本分)	7,549,322	648,474	788,174	329,782	42,759
	個別延長	773	0	0	0	0
	訓練延長	335,414	42,212	39,342	17,800	731
	広域延長	0	0	0	0	0
	全国延長	0	0	0	0	0
	特例訓練	0	0	0	0	0
	技能習得手当	65,602	6,917	6,157	2,858	173
	寄宿手当	80	27	21	0	0
	傷病手当	43,943	4,622	5,341	1,836	347
高年齢給付支給額	831,215	50,173	61,555	23,336	2,390	
特例給付支給額	133,039	2,436	2,136	7	751	
日雇給付支給額	5,294	416	688	0	0	

政府職員等 退職手当支給額	3,727	407	488	322	5
職業転換給付金 就職促進手当支給額	6	0	0	0	0

雇用保険給付関係就職促進給付	就業手当	9,841	850	1,368	511	110
	再就職手当	2,442,919	256,242	187,720	66,339	9,103
	就業促進定着手当	229,495	24,703	33,421	13,853	1,876
	常用就職支度手当	7,326	801	401	149	1
	うち一般	6,890	801	401	149	1
	うち高年齢	435	0	0	0	0
	うち特例	0	0	0	0	0
	移転費	11,230	715	417	0	0
	求職活動支援費	3,258	343	143	43	0
	広域求職活動	2,051	249	81	0	0
	短期訓練	0	0	0	0	0
役務	1,207	94	62	43	0	

(注) ・安定所別の金額は、千円未満切り捨てのため月計には一致しない。
 ・就業促進定着手当は、平成26年10月分より計上（平成26年4月1日施行、平成26年10月から給付開始）。
 ・短期訓練・役務は、平成29年1月分より計上。

(単位：千円)

八代	菊池	玉名	天草	球磨	宇城	阿蘇	水俣	運輸支局
65,362	123,348	85,730	43,151	32,504	58,409	15,597	16,518	2,123
63,945	121,842	84,405	43,088	32,032	57,648	15,470	16,123	1,884
61,498	115,082	76,976	42,282	31,515	55,075	15,191	16,123	1,884
0	0	0	0	0	0	0	0	0
2,447	6,759	7,429	805	517	2,573	278	0	0
0	0	0	0	0	0	0	0	0
0	0	0	0	0	0	0	0	0
0	0	0	0	0	0	0	0	0
430	937	842	63	296	371	124	0	59
0	0	0	0	0	0	0	0	21
985	568	481	0	175	389	2	394	157
6,165	6,619	7,718	5,300	2,060	3,156	2,416	2,391	0
0	8	260	770	310	0	7	19	0
0	0	0	688	0	0	0	0	0

0	159	0	0	0	0	0	0	0
0	0	0	0	0	0	0	0	0

209	147	164	7	0	212	1	2	0
15,064	31,612	18,392	10,053	11,552	16,468	3,833	3,320	1,977
2,771	5,779	457	1,850	1,554	3,188	1,581	508	0
0	3	151	91	0	0	0	3	0
0	3	151	91	0	0	0	3	0
0	0	0	0	0	0	0	0	0
0	0	0	0	0	0	0	0	0
0	116	0	0	180	0	119	0	0
0	5	0	29	51	12	0	0	0
0	0	0	29	51	0	0	0	0
0	0	0	0	0	0	0	0	0
0	5	0	0	0	12	0	0	0

第6表 給付金等支給状況

(単位：千円)

項 目	1 月	年 度 累 計
雇 用 調 整 助 成 金	7,989	143,733
労 働 移 動 支 援 助 成 金	9,600	10,900
地 域 雇 用 開 発 助 成 金	81,200	540,950
※ 特定求職者雇用開発助成金 〔 特定就職困難者コース 生涯現役コース 被災者雇用開発コース 〕	143,295	994,719
ト ラ イ ア ル 雇 用 助 成 金	3,030	25,690
キ ャ リ ア ア ッ プ 助 成 金	35,340	387,255

※ 特定求職者雇用開発助成金は、平成29年4月より全部で8コースの設定となり、そのうち（ ）内3コースを計上。

(単位：千円)

項 目	1 月	年 度 累 計
雇 用 継 続 給 付 支 給 額	680,592	6,301,347
うち 高年齢雇用継続基本給付金	105,178	1,192,981
うち 高年齢再就職給付金	37	344
うち 育児休業給付金	567,792	5,053,048
うち 介護休業給付金	7,584	54,973
教 育 訓 練 給 付	2,356	33,314

(注) 金額は千円未満切り捨てのため計には一致しない。