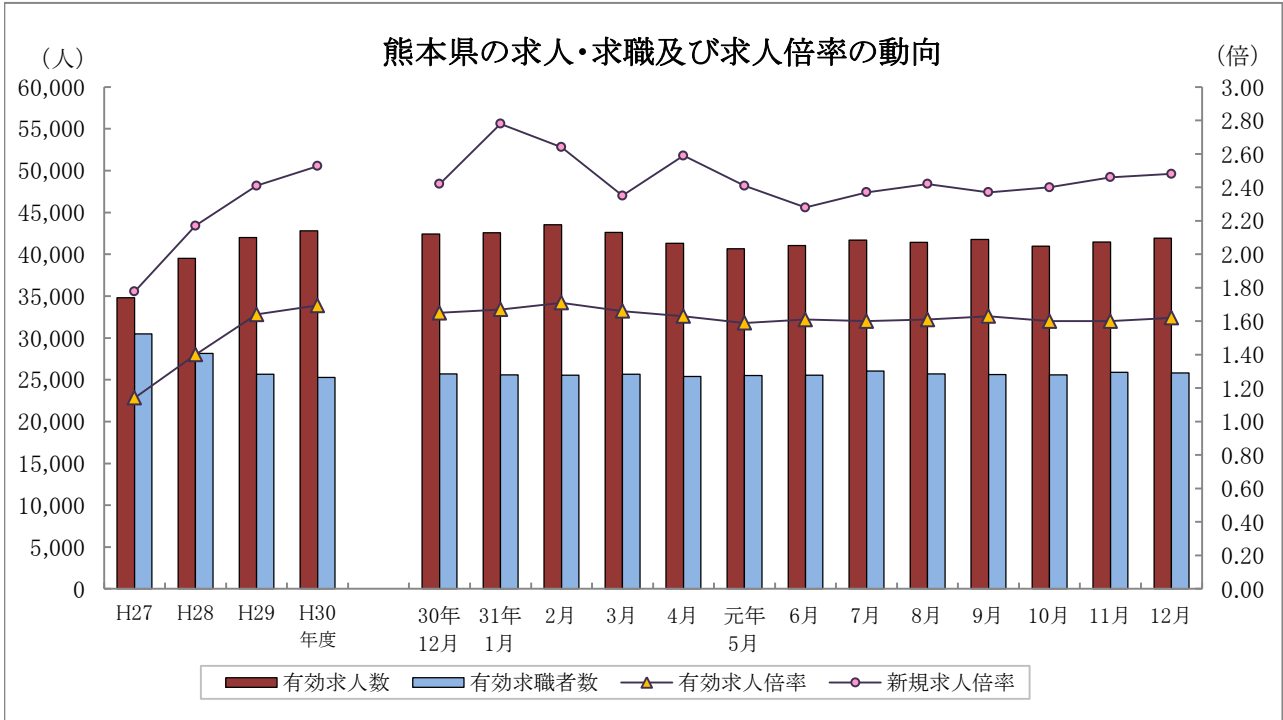


くまもと 令和元年12月 職業安定業務月報



	有効求人人数	有効求職者数	有効求人倍率		新規求人倍率		完全失業率 (%)	完全失業者数 (万人)
	熊本県	熊本県	熊本県	全国	熊本県	全国	全国	全国
27年度	34,797	30,476	1.14	1.23	1.78	1.86	3.3	218
28年度	39,503	28,154	1.40	1.39	2.17	2.08	3.0	203
29年度	42,009	25,660	1.64	1.54	2.41	2.29	2.7	183
30年度	42,799	25,271	1.69	1.62	2.53	2.42	2.4	166
元年 5月	40,654	25,510	1.59	1.62	2.41	2.43	2.4	165
6月	41,037	25,560	1.61	1.61	2.28	2.36	2.3	162
7月	41,681	26,032	1.60	1.59	2.37	2.34	2.2	156
8月	41,445	25,692	1.61	1.59	2.42	2.45	2.2	157
9月	41,774	25,630	1.63	1.57	2.37	2.28	2.4	168
10月	40,956	25,598	1.60	1.57	2.40	2.44	2.4	164
11月	41,452	25,873	1.60	1.57	2.46	2.32	2.2	151
12月	41,916	25,807	1.62	1.57	2.48	2.43	2.2	145

各年度は原数値(平均値)、各月は季節調整値、月次の完全失業者数は原数値
 平成30年12月以前の季節調整値は新季節指数により改訂されている。
 ※完全失業率・失業者数は、「労働力調査」(総務省統計局)より引用

用語の定義

1 職業紹介関係

(1) 一般

常用及び臨時・季節を合せたものをいう。

(2) 常用

雇用契約において雇用期間の定めがないか又は4ヶ月以上の雇用期間が定められているもの(季節労働を除く)をいう。

(3) パートタイム

1日、1週間又は1ヶ月の所定労働時間が通常の労働時間に比べて短いものをいう。

(4) 新規求職申込件数

期間中に新たに受け付けた求職申込みの件数をいう。

(5) 新規求人数

期間中に新たに受け付けた求人数(採用予定人員)をいう。

(6) 月間有効求職者数

「前月から繰越された有効求職者数」と当月の「新規求職申込件数」の合計数をいう。

(7) 月間有効求人数

「前月から繰越された有効求人数」と当月の「新規求人数」の合計数をいう。

(8) 紹介件数

求職者と求人との結合を図るため紹介した件数(他安定所からの連絡求人分への紹介を含む。)をいう。

(9) 就職件数

自安定所の有効求職者が自安定所の紹介により就職したことを確認した件数(他安定所からの連絡求人分を含む。)をいう。

(10) 他県への就職件数

都道府県地域を超える広域職業紹介による就職件数をいう。

(11) 保・受給者の就職件数(雇用保険受給者の就職件数)

基本手当に係る受給資格決定後、基本手当の支給を終了するまでの間に安定所の紹介により就職した基本手当受給資格者の就職件数をいう。

(12) 充足数

自安定所の有効求人が、安定所(求人連絡先の安定所を含む。)の紹介より求職者として結合した件数をいう。

(13) 求人倍率

求職者数に対する求人数の割合をいい、「新規求人数」を「新規求職申込件数」で除して得た新規求人倍率と、「月間有効求人数」を「月間有効求職者数」で除して得た有効求人倍率の2種類がある。

(14) 就職率

求職者に対する就職件数の割合をいい、「就職件数」を「新規求職申込件数」で除して算出したものをいう。

(15) 充足率

求人数に対する充足された求人の割合をいい、「充足数」を「新規求人数」で除して算出したものをいう。

(16) 季節調整値

一年を周期として繰り返す季節的な要因による変動の影響を取り除いた値をいう。

2 雇用保険関係

(1) 基本手当

求職者給付のうち最も基本的なもので、一般被保険者が失業し、法第13条の受給要件を満たしているときに支給される。

(2) 離職票交付枚数

安定所が離職による被保険者資格の喪失の確認を行い、離職者に交付した離職票の枚数をいう。

(3) 受給資格決定件数

受け付けた離職票に基づき安定所が求職者給付を受ける資格があると決定した件数をいう。

(基本手当及び高年齢求職者給付に係るものに限る。)

(4) 初回受給者数

同一受給期間内における基本手当(傷病手当)の第1回目の支給を受けた者の数をいう。

(5) 受給者実人員

基本手当の給付を実際に受けた受給資格者の実数をいう。(各種延長給付に係るものを除く。)

【 目 次 】

I 労働市場の概況

令和元年12月の県内の概況・・・・・・・・・・・・・・・・・・・・・・・・ 2

II 職業紹介状況

第1表 職業紹介状況 総括・・・・・・・・・・・・・・・・・・・・・・・・ 3
 第2表 安定所別有効求人倍率の推移<原数値>・・・・・・・・・・・・ 4
 第3表 全国・九州・熊本県雇用情勢指数・・・・・・・・・・・・ 4
 第4表 職業紹介状況 全数・・・・・・・・・・・・・・・・・・・・ 5
 第5表 職業紹介状況 一般フルタイム・・・・・・・・・・・・ 6
 第6表 職業紹介状況 常用的フルタイム・・・・・・・・・・・・ 7
 第7表 職業紹介状況 一般パートタイム・・・・・・・・・・・・ 8
 第8表 男女別職業紹介状況 全数・・・・・・・・・・・・ 9
 第9表 中高年齢者職業紹介状況 一般フルタイム・・・・・・・・ 10
 第10表 中高年齢者職業紹介状況 一般パートタイム・・・・・・・・ 11
 第11表 態様別常用新規求職者数・・・・・・・・・・・・ 12
 第12表 職業別常用新規求人・求職状況・・・・・・・・・・・・ 12
 第13表 新規学校卒業(予定)者職業紹介状況・・・・・・・・・・・・ 13
 第14表 産業別・規模別新規求人状況・・・・・・・・・・・・ 14
 第15表 障害者の職業紹介・登録状況・・・・・・・・・・・・ 16
 第16表 地域職業相談室業務取扱状況・・・・・・・・・・・・ 18
 第17表 訓練室業務状況・・・・・・・・・・・・ 18
 第18表 大量雇用変動(離職)の状況・・・・・・・・・・・・ 19
 第1図 都道府県別有効求人倍率グラフ・・・・・・・・・・・・ 20
 第19表 全国・季節調整済求人倍率推移・・・・・・・・・・・・ 21
 第20表 熊本・季節調整済求人倍率推移・・・・・・・・・・・・ 22

III 雇用保険業務状況

第1表 雇用保険適用給付状況 総括・・・・・・・・・・・・・・・・ 23
 第1図 受給資格決定・受給者実人員・資格取得・資格喪失の年度別推移 24
 第2図 受給資格決定・受給者実人員・資格取得・資格喪失の月別推移 25
 第2表 主要指数・・・・・・・・・・・・ 26
 第3表 適用状況・・・・・・・・・・・・ 27
 第4表 求職者給付金状況・・・・・・・・・・・・ 28
 第5表 各種給付金等給付状況・・・・・・・・・・・・ 30
 第6表 給付金等支給状況・・・・・・・・・・・・ 32

≪ 雇用形態 概念図 ≫

フルタイム	常用雇用フルタイム	常用的フルタイム	一般フルタイム	全数
	臨時(4ヶ月以上)フルタイム			
	臨時的フルタイム	臨時的フルタイム・季節		
	日雇のフルタイム			
パートタイム	常用雇用パートタイム	常用的パートタイム	一般パートタイム	
	臨時(4ヶ月以上)パートタイム			
	臨時的パートタイム			
	日雇のパートタイム			
季節データ票入力				

I 労働市場の概況

【令和元年12月の県内の概況】

新規求職申込件数(原数値)は前年同月比6.7%増。3か月ぶりで増加しました。

新規求人数(同)は同7.4%増。5か月ぶりで増加しました。主要産業では、建設業、運輸業、郵便業、卸売業、小売業、宿泊業、飲食サービス業、医療、福祉で増加し、製造業、サービス業(他に分類されないもの)で減少しました。

有効求人倍率(季節調整値)は、有効求人数(同)が増加した一方で有効求職者数(同)は減少しましたので前月の水準を上回りました。

○求人倍率の動向

12月の有効求人数(季節調整値)は、前月比1.1%増の41,916人で、2か月連続で増加しました。

一方、有効求職者数(同)は前月比0.3%減の25,807人で、2か月ぶりで減少しました。

この結果、求職者1人当たりの有効求人数の割合を示す有効求人倍率(季節調整値)は、前月から0.02ポイント上昇し1.62倍となりました。

正社員の有効求人倍率(原数値)は1.25倍で、前年同月を0.01ポイント上回りました。

○求人動向

新規求人数(原数値)は、前年同月比7.4%増の13,682人で、5か月ぶりで増加しました。

うち、一般フルタイム求人は同1.1%増の8,413人で5か月ぶりで増加し、一般パートタイム求人は同19.5%増の5,269人で2か月連続で増加しました。

これを主要産業別にみると、建設業(18.9%増)、運輸業、郵便業(9.3%増)、卸売業、小売業(22.4%増)、宿泊業、飲食サービス業(0.4%増)、医療、福祉(8.1%増)で増加し、製造業(4.4%減)、サービス業(他に分類されないもの)(9.7%減)で減少しました。

○求職動向

新規求職申込件数(原数値)は、前年同月比6.7%増の4,286人で、3か月ぶりで増加しました。

うち一般フルタイムは同3.6%増の2,792人で3か月ぶりで増加、一般パートタイムは同13.2%増の1,494人で2か月ぶりで増加しました。

新規常用求職者(パートを含む)を在職者か離職者かの態様別にみると、前年同月比で、在職者は19.4%増の1,393人で5か月ぶりで増加、離職者は1.8%増の2,523人で3か月ぶりで増加、無業者は4.5%増の348人で3か月ぶりで増加しました。

また離職者のうち、事業主都合離職者は7.0%減の595人で4か月ぶりで減少、自己都合離職者は6.4%増の1,800人で3か月ぶりで増加しました。

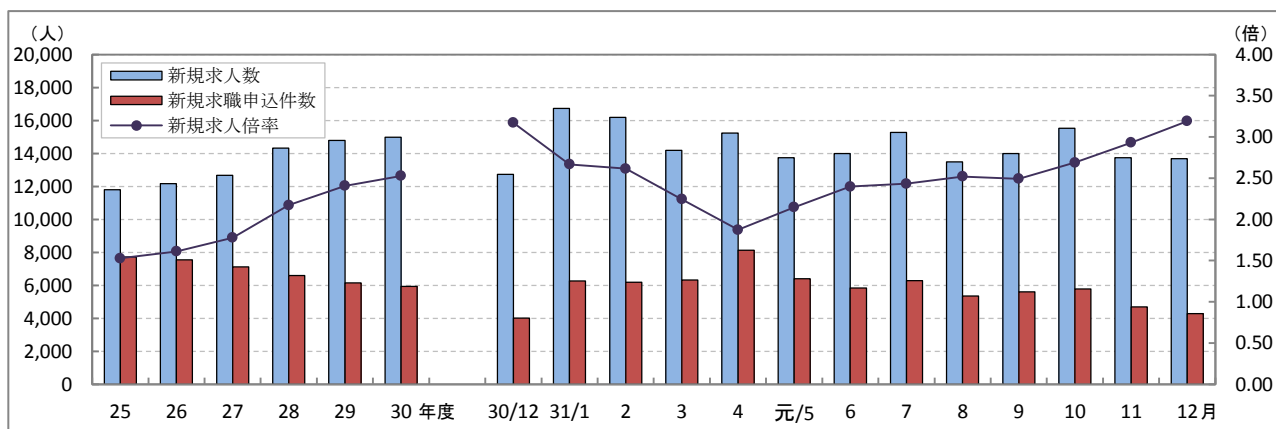
新規常用求職者(パートを含む)全体では、7.2%増の4,264人で3か月ぶりで増加しました。

○就職動向

就職件数は、前年同月比4.9%減の1,753人で、3か月連続で減少しました。

新規求職者に対する就職件数の割合(就職率)は40.9%となり、前年同月を5.0ポイント下回りました。

新規求人数・新規求職申込件数及び新規求人倍率の年度別・月別推移(全数)



(注) 文中の正社員有効求人倍率は正社員の月間有効求人数をパートタイムを除く常用の月間有効求職者数で除して算出しているが、パートタイムを除く常用の有効求職者には派遣労働者や契約社員を希望する者も含まれるため、厳密な意味での正社員有効求人倍率より低い値となる。また、産業分類は、平成25年10月改定「日本標準産業分類」に基づくものである。(第14表産業別・規模別新規求人状況も同様である。)

Ⅱ 職業紹介状況

第1表 職業紹介状況 総括

項 目		元年 12月	元年 11月	30年 12月	前年同月比 (%・ポイント)	
全 数	① 新規求職申込件数	4,286	4,687	4,016	6.7	
	② 月間有効求職者数	原数値	22,713	24,196	22,457	1.1
		季節調整値	25,807	25,873	25,689	(前月比)▲ 0.3
	③ 新規求人数	13,682	13,739	12,736	7.4	
	④ 月間有効求人数	原数値	40,654	41,120	40,859	▲ 0.5
		季節調整値	41,916	41,452	42,440	(前月比) 1.1
	⑤ 紹介件数	4,377	5,214	3,940	11.1	
	⑥ 就職件数	1,753	2,046	1,844	▲ 4.9	
	⑦ 有効求人倍率	原数値	1.79	1.70	1.82	▲ 0.03
		季節調整値	1.62	1.60	1.65	(前月比) 0.02
	⑧ 新規求人倍率	原数値	3.19	2.93	3.17	0.02
	⑨ 充足数	1,702	1,985	1,764	▲ 3.5	
就職率 (⑥/①×100)	40.9	43.7	45.9	▲ 5.0		
充足率 (⑨/③×100)	12.4	14.4	13.9	▲ 1.5		
一 般 フ ル タ イ ム	① 新規求職申込件数	2,792	3,041	2,696	3.6	
	② 月間有効求職者数	13,919	14,753	13,905	0.1	
	③ 新規求人数	8,413	8,579	8,325	1.1	
	④ 月間有効求人数	25,397	26,143	26,446	▲ 4.0	
	⑤ 紹介件数	2,990	3,509	2,689	11.2	
	⑥ 就職件数	1,056	1,214	1,113	▲ 5.1	
	⑦ 充足数	1,024	1,181	1,072	▲ 4.5	
	就職率 (⑥/①×100)	37.8	39.9	41.3	▲ 3.5	
	充足率 (⑦/③×100)	12.2	13.8	12.9	▲ 0.7	
常 用	① 新規求職申込件数	2,775	3,030	2,664	4.2	
	② 月間有効求職者数	13,878	14,717	13,856	0.2	
	③ 新規求人数	6,888	7,564	6,618	4.1	
	④ 月間有効求人数	21,447	22,276	21,742	▲ 1.4	
	⑤ 就職件数	978	1,165	1,005	▲ 2.7	
一 般 パ ー ト タ イ ム	① 新規求職申込件数	1,494	1,646	1,320	13.2	
	② 月間有効求職者数	8,794	9,443	8,552	2.8	
	③ 新規求人数	5,269	5,160	4,411	19.5	
	④ 月間有効求人数	15,257	14,977	14,413	5.9	
	⑤ 就職件数	697	832	731	▲ 4.7	
	⑥ 充足数	678	804	692	▲ 2.0	
	就職率 (⑤/①×100)	46.7	50.5	55.4	▲ 8.7	
充足率 (⑥/③×100)	12.9	15.6	15.7	▲ 2.8		
正 社 員	① 新規求人数	5,648	6,054	5,454	3.6	
	② 有効求人数	17,362	17,764	17,149	1.2	
	③ 紹介件数	2,387	2,793	2,076	15.0	
	④ 就職件数	822	984	833	▲ 1.3	
	⑤ 有効求人倍率	1.25	1.21	1.24	0.01	
	⑥ 充足数	807	978	802	0.6	

※ 常用には常用的パートタイムを含まない。 正社員有効求人倍率(正社員②/常用②)は原数値

第2表 安定所別有効求人倍率の推移 全数 <原数値>

年度	熊本	上益城	八代	菊池	玉名	天草	球磨	宇城	阿蘇	水俣	局計
26年度	0.99	0.81	1.02	1.42	0.87	0.76	0.77	1.06	1.14	0.96	1.02
27年度	1.18	0.84	1.12	1.45	0.97	0.85	0.91	1.21	1.09	1.13	1.14
28年度	1.52	1.19	1.38	1.59	1.16	0.95	1.14	1.63	1.08	1.18	1.40
29年度	1.86	1.73	1.54	1.64	1.28	1.12	1.33	1.69	1.49	1.36	1.64
30年度	1.97	1.68	1.43	1.67	1.36	1.17	1.40	1.67	1.72	1.42	1.69
30年 12月	2.12	1.69	1.56	1.69	1.54	1.25	1.54	1.86	1.83	1.53	1.82
31年 1月	2.05	1.66	1.51	1.69	1.49	1.32	1.55	1.84	1.75	1.42	1.78
2月	2.07	1.71	1.51	1.78	1.53	1.32	1.50	1.71	1.60	1.44	1.79
3月	1.92	1.67	1.46	1.70	1.47	1.29	1.44	1.69	1.62	1.43	1.70
4月	1.75	1.51	1.29	1.51	1.34	1.13	1.33	1.64	1.49	1.29	1.55
元年 5月	1.68	1.41	1.23	1.38	1.22	1.06	1.24	1.61	1.44	1.22	1.46
6月	1.79	1.37	1.19	1.39	1.23	1.02	1.26	1.57	1.42	1.39	1.50
7月	1.86	1.44	1.06	1.45	1.24	1.08	1.32	1.60	1.43	1.26	1.53
8月	1.88	1.37	1.30	1.44	1.22	1.06	1.35	1.58	1.44	1.32	1.56
9月	1.92	1.45	1.32	1.40	1.32	1.18	1.34	1.60	1.46	1.48	1.60
10月	1.95	1.38	1.39	1.40	1.31	1.14	1.43	1.70	1.51	1.53	1.62
11月	2.00	1.46	1.47	1.46	1.39	1.31	1.49	1.82	1.47	1.77	1.70
12月	2.09	1.51	1.60	1.56	1.36	1.37	1.74	1.94	1.55	1.88	1.79

第3表 全国・九州・熊本県雇用情勢指数 全数

年度	完全失業率			有効求人倍率					新規求人倍率			就職率(%)		
	全国	失業者数 (万人)	熊本	全国	九州	熊本	うち一般パート		全国	九州	熊本	全国	九州	熊本
26年度	3.5	233	3.9	1.11	0.92	1.02	1.41	1.31	1.69	1.40	1.61	33.4	36.8	39.4
27年度	3.3	218	3.5	1.23	1.05	1.14	1.57	1.38	1.86	1.57	1.78	33.5	37.4	40.1
28年度	3.0	203	3.1	1.39	1.24	1.40	1.73	1.50	2.08	1.82	2.17	33.8	38.1	39.2
29年度	2.7	183	3.0	1.54	1.40	1.64	1.80	1.62	2.29	2.02	2.41	33.9	38.1	40.9
30年度	2.4	166	2.7	1.62	1.46	1.69	1.81	1.57	2.42	2.12	2.53	33.2	37.2	39.6
30年 12月	2.4	159	2.2	1.63	1.45	1.65	1.80	1.53	2.40	2.07	2.42	36.8	41.7	45.9
31年 1月	2.5	166	2.8	1.63	1.45	1.67	1.79	1.59	2.48	2.19	2.78	24.2	26.6	28.7
2月	2.3	156		1.63	1.46	1.71	1.80	1.66	2.50	2.17	2.64	31.3	34.9	37.0
3月	2.5	174	3.2	1.63	1.46	1.66	1.79	1.63	2.42	2.13	2.35	39.1	45.1	48.6
4月	2.4	176		1.63	1.48	1.63	1.80	1.55	2.48	2.15	2.59	27.9	30.8	31.9
元年 5月	2.4	165	2.6	1.62	1.46	1.59	1.80	1.49	2.43	2.10	2.41	32.6	36.7	40.6
6月	2.3	162		1.61	1.45	1.61	1.79	1.48	2.36	2.12	2.28	34.9	39.1	41.2
7月	2.2	156	—	1.59	1.44	1.60	1.75	1.52	2.34	2.03	2.37	32.7	36.6	36.6
8月	2.2	157		1.59	1.44	1.61	1.75	1.54	2.45	2.11	2.42	31.1	34.3	36.7
9月	2.4	168	—	1.57	1.43	1.63	1.73	1.52	2.28	2.05	2.37	32.4	36.1	39.9
10月	2.4	164		1.57	1.41	1.60	1.72	1.47	2.44	2.11	2.40	33.2	36.9	39.6
11月	2.2	151	—	1.57	1.41	1.60	1.70	1.50	2.32	2.04	2.46	34.1	37.8	43.7
12月	2.2	145		1.57	1.42	1.62	1.72	1.57	2.43	2.12	2.48	33.4	39.0	40.9

各年度は原数値(平均値)、各月は季節調整値、月次の失業者数・就職率は原数値
 平成30年12月以前の季節調整値は新季節指数により改訂されている。
 ※ 完全失業率・失業者数は、「労働力調査」(総務省統計局)より引用。
 ※ 熊本の失業率はモデル推計値(年平均・四半期平均)

第4表 職業紹介状況 全数

	① 新規求職 申込件数	② 月間有効 求職者数	③ 新 規 求 人 数	④ 月間有効 求 人 数	⑤ 紹 介 件 数	⑥ 就 職 件 数	県外への	雇用保険	就職率 (⑥/①×100) %・ポイント
							就 職 件 数	受給者の 就 職 件 数	
26年度平均	7,543	32,355	12,161	32,888	10,451	2,971	274	759	39.4
27年度平均	7,124	30,476	12,663	34,797	9,188	2,854	272	736	40.1
28年度平均	6,591	28,154	14,317	39,503	7,381	2,583	252	660	39.2
29年度平均	6,144	25,660	14,790	42,009	6,578	2,513	233	672	40.9
30年度平均	5,930	25,271	14,986	42,799	6,067	2,350	213	671	39.6
30年 12月	4,016	22,457	12,736	40,859	3,940	1,844	191	507	45.9
31年 1月	6,270	23,403	16,723	41,606	6,027	1,802	158	512	28.7
2月	6,189	24,719	16,190	44,234	7,186	2,292	196	598	37.0
3月	6,325	26,114	14,194	44,386	7,468	3,077	227	727	48.6
4月	8,135	27,688	15,240	42,871	6,385	2,596	239	678	31.9
元年 5月	6,401	27,775	13,739	40,670	6,409	2,600	233	831	40.6
6月	5,835	27,050	13,991	40,623	6,170	2,402	229	744	41.2
7月	6,279	26,855	15,272	41,131	6,052	2,297	196	734	36.6
8月	5,352	25,908	13,485	40,409	5,348	1,963	205	631	36.7
9月	5,612	25,602	13,990	40,880	5,892	2,237	198	703	39.9
10月	5,772	25,424	15,518	41,296	5,811	2,286	238	689	39.6
11月	4,687	24,196	13,739	41,120	5,214	2,046	174	699	43.7
12月	4,286	22,713	13,682	40,654	4,377	1,753	160	527	40.9
前年同月比	6.7	1.1	7.4	▲ 0.5	11.1	▲ 4.9	▲ 16.2	3.9	▲ 5.0
熊 本	1,696	9,107	6,315	19,039	1,901	565	67	154	33.3
上益城	192	1,074	562	1,623	136	61	6	16	31.8
八 代	359	1,807	951	2,895	380	188	4	59	52.4
菊 池	546	3,249	1,744	5,064	562	241	14	86	44.1
玉 名	394	2,086	858	2,836	370	182	34	51	46.2
天 草	264	1,326	673	1,810	249	139	8	48	52.7
球 磨	236	1,173	837	2,044	229	118	10	36	50.0
宇 城	360	1,777	1,117	3,447	337	161	6	45	44.7
阿 蘇	141	586	324	906	123	39	4	14	27.7
水 俣	98	528	301	990	90	59	7	18	60.2

第5表 職業紹介状況 一般フルタイム

	① 新規求職 申込件数	② 月間有効 求職者数	③ 新 規 求人数	④ 月間有効 求人数	⑤ 紹介件数	⑥		雇用保険 受給者の 就職件数	就職率 (⑥/①×100) %・ポイント
						就職件数	県外への 就職件数		
26年度平均	5,246	22,184	7,216	19,516	7,407	1,861	194	562	35.5
27年度平均	4,907	20,465	7,612	20,967	6,445	1,773	187	538	36.1
28年度平均	4,420	18,280	8,892	24,673	5,134	1,593	174	473	36.0
29年度平均	4,035	16,257	9,378	26,815	4,454	1,533	159	477	38.0
30年度平均	3,815	15,571	9,583	27,563	4,063	1,412	140	473	37.0
30年 12月	2,696	13,905	8,325	26,446	2,689	1,113	120	344	41.3
31年 1月	4,191	14,683	10,594	26,847	3,939	1,128	112	366	26.9
2月	4,016	15,432	9,962	28,072	4,545	1,367	132	432	34.0
3月	4,072	16,252	8,726	27,990	4,873	1,679	159	494	41.2
4月	4,892	16,934	9,565	27,039	4,347	1,547	169	492	31.6
元年 5月	4,034	16,860	8,791	25,759	4,163	1,549	155	609	38.4
6月	3,780	16,434	8,946	25,974	4,215	1,410	126	525	37.3
7月	4,231	16,727	9,609	26,398	4,157	1,432	131	537	33.8
8月	3,606	16,182	8,690	25,949	3,702	1,238	138	468	34.3
9月	3,526	15,746	9,008	26,246	4,032	1,346	129	489	38.2
10月	3,669	15,544	9,787	26,502	3,958	1,415	148	511	38.6
11月	3,041	14,753	8,579	26,143	3,509	1,214	117	472	39.9
12月	2,792	13,919	8,413	25,397	2,990	1,056	112	379	37.8
前年同月比	3.6	0.1	1.1	▲ 4.0	11.2	▲ 5.1	▲ 6.7	10.2	▲ 3.5
熊 本	1,167	5,941	4,122	12,526	1,379	353	46	114	30.2
上益城	134	627	312	1,029	94	31	3	11	23.1
八 代	211	1,009	506	1,652	247	108	3	42	51.2
菊 池	342	1,908	1,131	3,191	390	141	9	65	41.2
玉 名	268	1,278	507	1,658	256	111	24	37	41.4
天 草	161	788	358	1,012	155	88	8	32	54.7
球 磨	157	689	434	1,256	133	69	7	25	43.9
宇 城	218	1,053	728	2,060	232	103	6	33	47.2
阿 蘇	72	317	145	476	59	25	4	9	34.7
水 俣	62	309	170	537	45	27	2	11	43.5

第6表 職業紹介状況 常用的フルタイム

	①	②	③	④	⑤	⑥		雇用保険 受給者の 就職件数	就職率 (⑥/①×100) %・ポイント
	新規求職 申込件数	月間有効 求職者数	新規 求人数	月間有効 求人数	紹介件数	就職件数	県外への 就職件数		
26年度平均	5,186	22,042	6,204	16,827	6,924	1,714	178	527	33.1
27年度平均	4,835	20,325	6,398	17,658	6,038	1,636	173	504	33.8
28年度平均	4,348	18,123	7,402	20,561	4,824	1,482	164	445	34.1
29年度平均	3,959	16,098	7,800	22,337	4,176	1,429	148	449	36.1
30年度平均	3,745	15,419	7,859	22,562	3,814	1,324	133	448	35.4
30年 12月	2,664	13,856	6,618	21,742	2,443	1,005	113	320	37.7
31年 1月	4,159	14,608	8,619	22,076	3,675	1,027	106	344	24.7
2月	3,998	15,361	8,239	22,868	4,199	1,265	127	398	31.6
3月	4,045	16,171	7,260	23,024	4,582	1,544	149	455	38.2
4月	4,868	16,869	8,077	22,564	4,103	1,465	155	472	30.1
元年 5月	3,983	16,773	7,610	21,876	3,934	1,478	146	583	37.1
6月	3,596	16,179	7,512	22,066	3,973	1,329	117	496	37.0
7月	3,747	16,046	7,917	22,198	3,956	1,355	123	519	36.2
8月	3,513	15,789	7,537	21,831	3,525	1,189	131	453	33.8
9月	3,496	15,601	7,578	22,055	3,771	1,273	121	466	36.4
10月	3,657	15,507	8,142	22,340	3,744	1,323	136	486	36.2
11月	3,030	14,717	7,564	22,276	3,268	1,165	112	454	38.4
12月	2,775	13,878	6,888	21,447	2,774	978	104	359	35.2
前年同月比	4.2	0.2	4.1	▲ 1.4	13.5	▲ 2.7	▲ 8.0	12.2	▲ 2.5
熊本	1,166	5,930	3,084	9,896	1,271	327	43	107	28.0
上益城	129	621	292	950	90	31	3	11	24.0
八代	211	1,007	478	1,568	231	96	2	41	45.5
菊池	342	1,906	886	2,459	352	125	9	60	36.5
玉名	266	1,275	471	1,517	244	103	21	35	38.7
天草	156	781	347	983	145	84	7	30	53.8
球磨	153	684	400	1,210	128	66	7	23	43.1
宇城	218	1,049	647	1,899	217	98	6	33	45.0
阿蘇	72	316	133	461	54	22	4	8	30.6
水俣	62	309	150	504	42	26	2	11	41.9

第7表 職業紹介状況 一般パートタイム

	①	②	③	④	⑤	⑥		就職率 (⑥/①×100) %・ポイント	
	新規求職 申込件数	月間有効 求職者数	新規 求人数	月間有効 求人数	紹介件数	就職件数	県外への 就職件数		雇用保険 受給者の 就職件数
26年度平均	2,297	10,171	4,945	13,373	3,044	1,110	80	197	48.3
27年度平均	2,218	10,011	5,051	13,830	2,743	1,081	85	198	48.8
28年度平均	2,172	9,874	5,425	14,830	2,247	990	78	187	45.6
29年度平均	2,109	9,404	5,413	15,193	2,125	979	75	196	46.4
30年度平均	2,115	9,700	5,403	15,236	2,004	937	73	198	44.3
30年 12月	1,320	8,552	4,411	14,413	1,251	731	71	163	55.4
31年 1月	2,079	8,720	6,129	14,759	2,088	674	46	146	32.4
2月	2,173	9,287	6,228	16,162	2,641	925	64	166	42.6
3月	2,253	9,862	5,468	16,396	2,595	1,398	68	233	62.1
4月	3,243	10,754	5,675	15,832	2,038	1,049	70	186	32.3
元年 5月	2,367	10,915	4,948	14,911	2,246	1,051	78	222	44.4
6月	2,055	10,616	5,045	14,649	1,955	992	103	219	48.3
7月	2,048	10,128	5,663	14,733	1,895	865	65	197	42.2
8月	1,746	9,726	4,795	14,460	1,646	725	67	163	41.5
9月	2,086	9,856	4,982	14,634	1,860	891	69	214	42.7
10月	2,103	9,880	5,731	14,794	1,853	871	90	178	41.4
11月	1,646	9,443	5,160	14,977	1,705	832	57	227	50.5
12月	1,494	8,794	5,269	15,257	1,387	697	48	148	46.7
前年同月比	13.2	2.8	19.5	5.9	10.9	▲ 4.7	▲ 32.4	▲ 9.2	▲ 8.7
熊本	529	3,166	2,193	6,513	522	212	21	40	40.1
上益城	58	447	250	594	42	30	3	5	51.7
八代	148	798	445	1,243	133	80	1	17	54.1
菊池	204	1,341	613	1,873	172	100	5	21	49.0
玉名	126	808	351	1,178	114	71	10	14	56.3
天草	103	538	315	798	94	51	0	16	49.5
球磨	79	484	403	788	96	49	3	11	62.0
宇城	142	724	389	1,387	105	58	0	12	40.8
阿蘇	69	269	179	430	64	14	0	5	20.3
水俣	36	219	131	453	45	32	5	7	88.9

第8表 男女別職業紹介状況 全数

	男				女			
	新規求職 申込件数	月間有効 求職者数	紹介件数	就職件数	新規求職 申込件数	月間有効 求職者数	紹介件数	就職件数
26年度平均	3,201	14,510	5,017	1,234	4,333	17,807	5,430	1,736
27年度平均	2,987	13,525	4,372	1,180	4,126	16,902	4,811	1,673
28年度平均	2,663	12,090	3,329	1,047	3,920	16,033	4,049	1,535
29年度平均	2,473	10,917	2,904	1,009	3,667	14,733	3,672	1,503
30年度平均	2,426	10,840	2,669	949	3,500	14,414	3,396	1,400
30年 12月	1,722	9,810	1,747	800	2,293	12,635	2,192	1,043
31年 1月	2,609	10,176	2,650	714	3,655	13,211	3,376	1,088
2月	2,408	10,645	2,883	902	3,776	14,055	4,302	1,390
3月	2,607	11,235	3,296	1,098	3,712	14,857	4,166	1,978
4月	3,380	12,077	2,783	1,091	4,735	15,572	3,600	1,504
元年 5月	2,496	11,974	2,717	1,014	3,895	15,758	3,690	1,585
6月	2,383	11,671	2,713	905	3,445	15,347	3,453	1,497
7月	2,585	11,466	2,781	959	3,686	15,357	3,270	1,338
8月	2,274	11,208	2,477	817	3,075	14,673	2,867	1,145
9月	2,349	11,131	2,648	888	3,260	14,446	3,244	1,349
10月	2,442	11,157	2,704	938	3,320	14,242	3,101	1,347
11月	2,000	10,651	2,409	890	2,684	13,520	2,803	1,154
12月	1,848	10,062	2,057	772	2,431	12,626	2,313	980
前年同月比	7.3	2.6	17.7	▲ 3.5	6.0	▲ 0.1	5.5	▲ 6.0
熊 本	698	3,875	864	262	996	5,224	1,035	303
上益城	101	493	64	17	89	575	69	44
八 代	164	813	189	84	193	991	191	104
菊 池	244	1,445	286	108	302	1,799	276	133
玉 名	191	968	204	85	203	1,118	166	97
天 草	93	581	99	57	171	745	150	82
球 磨	113	547	106	58	123	626	123	60
宇 城	144	810	159	55	216	966	178	106
阿 蘇	50	255	42	21	91	330	81	18
水 俣	50	275	44	25	47	252	44	33

※ 男女別の記載を希望しない者がいる為、男女計は第4表と一致しない。

第9表 中高年齢者職業紹介状況 一般フルタイム

45歳以上

	新規求職 申込件数		月間有効 求職者数		紹介件数		就職件数	
		うち 55歳以上		うち 55歳以上		うち 55歳以上		うち 55歳以上
26年度平均	1,825	922	8,558	4,493	2,511	943	612	253
27年度平均	1,754	904	8,170	4,360	2,241	902	595	263
28年度平均	1,652	857	7,467	3,959	1,873	774	564	249
29年度平均	1,585	836	6,738	3,614	1,739	743	572	262
30年度平均	1,560	834	6,711	3,619	1,702	748	559	261
30年 12月	1,116	570	5,944	3,107	1,117	501	438	195
31年 1月	1,737	904	6,265	3,291	1,643	704	462	205
2月	1,608	814	6,621	3,494	1,922	838	517	230
3月	1,651	860	6,927	3,666	2,057	909	661	307
4月	2,198	1,316	7,430	4,079	1,926	877	646	311
元年 5月	1,641	891	7,340	4,082	1,707	751	626	293
6月	1,651	955	7,339	4,198	1,835	831	599	281
7月	1,951	1,178	7,592	4,409	1,844	849	626	295
8月	1,491	762	7,230	4,100	1,532	603	551	250
9月	1,401	721	6,828	3,769	1,657	781	559	265
10月	1,543	772	6,734	3,612	1,804	850	586	275
11月	1,269	645	6,411	3,434	1,578	730	494	228
12月	1,212	627	6,143	3,291	1,345	608	460	213
前年同月比	8.6	10.0	3.3	5.9	20.4	21.4	5.0	9.2
熊 本	444	205	2,392	1,179	603	251	167	72
上益城	64	38	300	163	37	15	12	6
八 代	83	47	477	271	126	58	48	27
菊 池	148	82	802	425	159	72	56	15
玉 名	121	69	575	324	122	68	45	18
天 草	85	48	415	258	73	29	36	21
球 磨	83	44	334	189	63	23	31	16
宇 城	108	55	516	288	97	55	40	26
阿 蘇	44	20	174	97	43	27	14	9
水 俣	32	19	158	97	22	10	11	3

第10表 中高年齢者職業紹介状況 一般パートタイム

45歳以上

	新規求職 申込件数		月間有効 求職者数		紹介件数		就職件数	
		うち 55歳以上		うち 55歳以上		うち 55歳以上		うち 55歳以上
26年度平均	1,188	821	5,603	3,932	1,546	902	528	313
27年度平均	1,174	826	5,645	4,014	1,439	859	538	325
28年度平均	1,209	866	5,770	4,141	1,208	732	505	310
29年度平均	1,227	891	5,601	4,040	1,215	750	532	326
30年度平均	1,288	960	6,042	4,420	1,203	788	532	349
30年 12月	797	607	5,281	3,891	753	493	423	306
31年 1月	1,289	964	5,454	3,971	1,285	864	369	243
2月	1,326	972	5,799	4,201	1,760	1,171	561	383
3月	1,369	1,014	6,161	4,471	1,599	1,093	849	541
4月	2,167	1,754	6,850	5,167	1,220	810	623	437
元年 5月	1,439	1,050	6,951	5,236	1,306	823	591	385
6月	1,263	922	6,828	5,122	1,188	765	539	348
7月	1,302	1,010	6,514	4,822	1,205	822	516	364
8月	1,069	791	6,237	4,579	1,045	686	444	302
9月	1,275	931	6,308	4,635	1,127	734	504	323
10月	1,313	1,010	6,320	4,657	1,139	755	521	337
11月	1,049	787	6,070	4,478	1,073	715	472	328
12月	971	730	5,693	4,211	880	613	417	288
前年同月比	21.8	20.3	7.8	8.2	16.9	24.3	▲ 1.4	▲ 5.9
熊 本	324	230	1,913	1,298	318	217	112	73
上益城	44	33	325	261	28	20	16	13
八 代	100	81	544	422	85	63	49	33
菊 池	137	100	853	629	108	83	62	45
玉 名	88	71	540	421	83	57	53	39
天 草	63	50	355	283	61	49	32	25
球 磨	52	36	330	246	49	23	29	17
宇 城	90	70	467	349	77	52	39	24
阿 蘇	51	40	208	172	43	27	8	6
水 俣	22	19	158	130	28	22	17	13

第 11 表 態様別常用新規求職者数（パートを含む）

	新規求職者	在職者	離職者	前職雇用			無業者
				事業主都合	自己都合	自営・その他	
26年度平均	7,475	1,835	4,714	1,333	3,089	117	926
27年度平均	7,044	1,827	4,418	1,137	3,033	79	800
28年度平均	6,512	1,677	4,182	1,100	2,848	71	653
29年度平均	6,062	1,642	3,803	845	2,734	69	618
30年度平均	5,855	1,583	3,698	851	2,620	64	574
12月	3,978	1,167	2,478	640	1,692	50	333
31年 1月	6,233	1,889	3,833	791	2,823	72	511
2月	6,166	2,282	3,306	640	2,469	75	578
3月	6,293	2,153	3,385	687	2,495	69	755
4月	8,103	1,316	6,113	1,823	3,685	73	674
元年 5月	6,342	1,423	4,332	1,067	3,008	67	587
6月	5,641	1,449	3,670	829	2,636	71	522
7月	5,784	1,521	3,758	843	2,701	75	505
8月	5,254	1,488	3,270	655	2,441	73	496
9月	5,574	1,393	3,581	748	2,675	61	600
10月	5,753	1,433	3,812	894	2,705	77	508
11月	4,673	1,242	3,024	629	2,242	58	407
12月	4,264	1,393	2,523	595	1,800	43	348
前年同月比	7.2	19.4	1.8	▲ 7.0	6.4	▲ 14.0	4.5

第 12 表 職業別常用新規求人・求職状況

区 分	新規求職申込件数				新規求人数			新規求人倍率
	常用計	フルタイム	うち男性	パートタイム	常用計	フルタイム	パートタイム	
職 業 計	4,264	2,775	1,455	1,489	11,011	6,888	4,123	2.58
管 理 的 職 業	19	17	17	2	19	18	1	1.00
専 門 的 ・ 技 術 的 職 業	742	523	206	219	2,567	1,751	816	3.46
事 務 的 職 業	1,071	706	149	365	922	520	402	0.86
販 売 の 職 業	335	235	151	100	1,183	727	456	3.53
サ ー ビ ス の 職 業	578	346	136	232	2,920	1,488	1,432	5.05
保 安 の 職 業	33	21	21	12	237	182	55	7.18
農 林 漁 業 の 職 業	69	42	34	27	168	75	93	2.43
生 産 工 程 の 職 業	416	341	271	75	966	751	215	2.32
輸 送 ・ 機 械 運 転 の 職 業	199	162	159	37	586	486	100	2.94
建 設 ・ 採 掘 の 職 業	99	92	91	7	532	519	13	5.37
運 搬 ・ 清 掃 ・ 包 装 等 の 職 業	608	235	179	373	911	371	540	1.50
分 類 不 能 の 職 業	95	55	41	40	0	0	0	—

第 13 表 新規学校卒業(予定)者の職業紹介状況 [令和元年12月]

		求職者数	求人数	うち 県内 求人数	就職者数	うち 県内 就職者数	求人倍率	就職率
中	27年3月卒	9	60	8	9	8	6.67	100.0
	28年3月卒	11	66	17	10	6	6.00	90.9
	29年3月卒	8	62	9	8	3	7.75	100.0
	30年3月卒	3	50	14	3	1	16.67	100.0
	31年3月卒	8	51	20	8	5	6.38	100.0
	2年3月卒	4	45	8	0	0	11.25	—
学 校	熊本	0	10	3	0	0	—	—
	上益城	0	4	1	0	0	—	—
	八代	0	0	0	0	0	—	—
	菊池	0	5	0	0	0	—	—
	玉名	0	7	1	0	0	—	—
	天草	0	5	0	0	0	—	—
	球磨	2	6	1	0	0	3.00	—
	宇城	1	1	0	0	0	1.00	—
	阿蘇	1	5	0	0	0	5.00	—
	水俣	0	2	2	0	0	—	—
高 等 学 校	27年3月卒	3,561	37,833	4,133	3,548	1,995	10.62	99.6
	28年3月卒	3,548	47,787	4,689	3,515	1,873	13.47	99.1
	29年3月卒	3,472	54,436	5,303	3,453	1,816	15.68	99.5
	30年3月卒	3,603	62,015	6,701	3,581	2,038	17.21	99.4
	31年3月卒	3,644	73,799	7,254	3,633	2,100	20.25	99.7
	2年3月卒	3,631	76,138	7,115	3,343	1,888	20.97	92.1
	熊本	1,047	24,169	2,863	971	581	23.08	92.7
	上益城	112	3,174	375	98	69	28.34	87.5
	八代	370	7,924	518	351	187	21.42	94.9
	菊池	549	10,699	1,037	512	374	19.49	93.3
	玉名	501	6,482	737	455	211	12.94	90.8
	天草	328	7,774	338	285	118	23.70	86.9
	球磨	307	6,143	361	295	108	20.01	96.1
	宇城	207	2,887	423	186	110	13.95	89.9
阿蘇	98	3,620	306	87	64	36.94	88.8	
水俣	112	3,266	157	103	66	29.16	92.0	

※ 安定業務統計による。

第14表 産業別・規模別新規求人状況

	元 年 12 月			元 年 11 月		
	計	一般フル	一般パート	計	一般フル	一般パート
A・B 農・林・漁業	140	70	70	193	106	87
C 鉱業、採石業、砂利採取業	3	3	0	2	1	1
D 建設業	989	957	32	932	887	45
E 製造業	1,108	766	342	1,155	913	242
食料品製造業	305	129	176	259	166	93
飲料・たばこ・飼料製造業	11	8	3	35	24	11
繊維工業	49	31	18	47	30	17
木材・木製品製造業	45	33	12	39	30	9
家具・装備品製造業	11	11	0	8	8	0
パルプ・紙・紙加工品製造業	28	20	8	4	4	0
印刷・同関連業	28	25	3	26	22	4
化学工業	59	13	46	18	15	3
石油製品・石炭製品製造業	2	2	0	0	0	0
プラスチック製品製造業	75	68	7	37	32	5
ゴム製品製造業	5	5	0	3	0	3
窯業・土石製品製造業	55	47	8	74	65	9
鉄鋼業	11	11	0	2	2	0
非鉄金属製造業	1	1	0	0	0	0
金属製品製造業	67	62	5	77	74	3
はん用機械器具製造業	20	20	0	22	21	1
生産用機械器具製造業	88	73	15	82	77	5
業務用機械器具製造業	21	14	7	37	23	14
電子部品・デバイス・電子回路製造業	87	78	9	96	83	13
電気機械器具製造業	58	49	9	139	121	18
情報通信機械器具製造業	21	11	10	29	20	9
輸送用機械器具製造業	35	35	0	100	78	22
その他の製造業	26	20	6	21	18	3
F 電気・ガス・熱供給・水道業	9	8	1	7	7	0
G 情報通信業	195	140	55	167	141	26
H 運輸業、郵便業	528	434	94	610	524	86
I 卸売業、小売業	1,599	740	859	1,585	727	858
J 金融業、保険業	65	42	23	48	30	18
K 不動産業、物品賃貸業	150	102	48	233	198	35
L 学術研究、専門・技術サービス業	205	160	45	318	220	98
M 宿泊業、飲食サービス業	897	377	520	1,123	452	671
N 生活関連サービス業、娯楽業	540	304	236	447	230	217
O 教育、学習支援業	177	76	101	131	47	84
P 医療、福祉	4,151	2,415	1,736	4,148	2,484	1,664
Q 複合サービス事業	89	60	29	61	33	28
R サービス業(他に分類されないもの)	2,212	1,679	533	2,229	1,523	706
S・T 公務・その他	625	80	545	350	56	294
合 計	13,682	8,413	5,269	13,739	8,579	5,160
29人以下	9,027	5,711	3,316	9,241	5,713	3,528
30～99人	3,076	1,719	1,357	2,877	1,779	1,098
100～299人	1,027	686	341	1,035	698	337
300～499人	278	164	114	325	205	120
500～999人	235	107	128	178	120	58
1,000人以上	39	26	13	83	64	19

主要産業における対前年同月比の推移

		30年12月	31年1月	2月	3月	4月	元年5月	6月
主 要 産 業 別	D 建設業	▲ 13.8	▲ 8.3	2.7	▲ 5.9	▲ 16.9	▲ 9.7	1.1
	E 製造業	▲ 13.6	0.6	1.4	▲ 29.3	▲ 17.9	▲ 29.4	▲ 32.8
	H 運輸業、郵便業	3.4	▲ 8.5	11.4	▲ 18.6	▲ 28.4	18.7	▲ 9.1
	I 卸売業、小売業	▲ 5.6	1.6	▲ 12.1	▲ 13.3	▲ 8.2	▲ 7.2	▲ 9.7
	M 宿泊業、飲食サービス業	▲ 24.5	7.8	41.0	▲ 20.3	▲ 8.6	22.7	▲ 6.4
	P 医療、福祉	0.9	15.3	15.7	▲ 1.7	6.4	7.8	▲ 0.4
R サービス業(他に分類されないもの)	▲ 6.8	15.0	3.7	▲ 8.8	▲ 1.4	▲ 14.2	▲ 7.2	
産業別合計(求人合計)		▲ 8.8	7.5	5.7	▲ 11.0	▲ 5.0	▲ 4.5	▲ 9.8

(注) 産業分類は平成25年10月改定「日本標準産業分類」に基づく区分による。

前 年 同 月			対 前 年 同 月 比 (%)			
計	一般フル	一般パート	計	一般フル	一般パート	
137	67	70	2.2	4.5	0.0	農、林、漁
4	4	0	▲ 25.0	▲ 25.0	—	鉱、採石
832	802	30	18.9	19.3	6.7	建 設
1,159	912	247	▲ 4.4	▲ 16.0	38.5	製 造
229	131	98	33.2	▲ 1.5	79.6	食 料
33	24	9	▲ 66.7	▲ 66.7	▲ 66.7	飲 料
44	33	11	11.4	▲ 6.1	63.6	織 維
38	29	9	18.4	13.8	33.3	木 材
10	10	0	10.0	10.0	—	家 具
2	2	0	1,300.0	900.0	—	パルプ
32	29	3	▲ 12.5	▲ 13.8	0.0	印 刷
12	10	2	391.7	30.0	2,200.0	化 学
2	2	0	0.0	0.0	—	石油・石炭
69	56	13	8.7	21.4	▲ 46.2	プラスチック
11	11	0	▲ 54.5	▲ 54.5	—	ゴ ム
51	46	5	7.8	2.2	60.0	窯 業
12	12	0	▲ 8.3	▲ 8.3	—	鉄 鋼
2	2	0	▲ 50.0	▲ 50.0	—	非鉄金属
93	85	8	▲ 28.0	▲ 27.1	▲ 37.5	金 属
25	24	1	▲ 20.0	▲ 16.7	▲ 100.0	はん用
32	26	6	175.0	180.8	150.0	生産用
51	26	25	▲ 58.8	▲ 46.2	▲ 72.0	業務用
113	105	8	▲ 23.0	▲ 25.7	12.5	電 子
171	134	37	▲ 66.1	▲ 63.4	▲ 75.7	電 気
20	14	6	5.0	▲ 21.4	66.7	情 報
83	80	3	▲ 57.8	▲ 56.3	▲ 100.0	輸送用機
24	21	3	8.3	▲ 4.8	100.0	その他
2	2	0	350.0	300.0	—	電 気
158	125	33	23.4	12.0	66.7	情 報
483	415	68	9.3	4.6	38.2	運輸、郵便
1,306	657	649	22.4	12.6	32.4	卸売、小売
40	32	8	62.5	31.3	187.5	金融、保険
300	257	43	▲ 50.0	▲ 60.3	11.6	不動産
164	110	54	25.0	45.5	▲ 16.7	学 術
893	379	514	0.4	▲ 0.5	1.2	宿泊、飲食
498	252	246	8.4	20.6	▲ 4.1	生 活
150	65	85	18.0	16.9	18.8	教育、学習
3,841	2,261	1,580	8.1	6.8	9.9	医療、福祉
119	74	45	▲ 25.2	▲ 18.9	▲ 35.6	複 合
2,450	1,865	585	▲ 9.7	▲ 10.0	▲ 8.9	サービス
200	46	154	212.5	73.9	253.9	公務、他
12,736	8,325	4,411	7.4	1.1	19.5	合 計
8,592	5,619	2,973	5.1	1.6	11.5	29人以下
2,776	1,790	986	10.8	▲ 4.0	37.6	30～99
1,033	689	344	▲ 0.6	▲ 0.4	▲ 0.9	100～299
198	127	71	40.4	29.1	60.6	300～499
120	89	31	95.8	20.2	312.9	500～999
17	11	6	129.4	136.4	116.7	1,000人以上

7月	8月	9月	10月	11月	12月	
▲ 0.9	▲ 15.4	6.5	▲ 3.0	5.9	18.9	建設業
▲ 19.9	▲ 22.8	▲ 11.8	▲ 12.6	▲ 30.6	▲ 4.4	製造業
▲ 18.4	8.1	17.7	▲ 16.8	▲ 0.5	9.3	運輸業
▲ 6.0	13.6	▲ 2.9	▲ 15.2	7.9	22.4	卸売、小売
1.2	10.4	▲ 4.1	▲ 0.3	6.0	0.4	宿泊、飲食
10.8	5.3	5.1	4.9	3.3	8.1	医療、福祉
15.4	▲ 32.6	▲ 7.2	▲ 13.8	▲ 2.9	▲ 9.7	サービス業
2.6	▲ 5.9	▲ 1.5	▲ 6.4	▲ 2.1	7.4	産業別合計

第 15 表 障害者の職業紹介・登録状況

区分	職業紹介								登録			
	新規求職申込件数				就職件数				新規登録者数			
	身体	知的	精神	その他	身体	知的	精神	その他	身体	知的	精神	その他
26年度	1,154	588	1,671	309	631	426	948	164	449	286	709	192
27年度	1,127	614	1,760	321	574	420	1,013	152	397	289	686	202
28年度	1,024	606	1,635	272	467	418	867	142	397	285	572	153
29年度	1,028	623	1,826	287	537	441	996	125	331	290	695	168
30年度	1,010	646	1,780	281	563	440	989	150	384	293	677	180
30年 12月	58	29	114	20	49	49	67	11	21	9	40	13
31年 1月	95	36	165	17	33	58	62	13	27	6	60	10
2月	68	46	164	22	38	57	80	12	21	16	65	11
3月	95	40	145	19	61	52	104	9	34	7	54	14
4月	111	36	158	31	46	29	100	10	47	7	64	21
元年5月	79	31	166	26	47	17	103	11	31	7	64	18
6月	81	43	175	23	45	22	85	13	24	11	71	8
7月	72	97	154	25	33	28	68	6	34	70	67	16
8月	89	77	164	31	34	15	80	7	24	38	62	19
9月	95	103	186	19	42	29	82	13	39	73	63	11
10月	95	67	165	26	44	30	82	8	37	36	60	14
11月	91	49	150	32	48	49	83	9	37	14	57	14
12月	77	42	122	31	43	56	77	18	28	7	44	22
熊本	26	16	59	15	21	19	38	7	10	0	17	11
上益城	2	0	0	2	0	1	3	2	1	0	0	2
八代	4	5	12	3	5	4	5	0	2	1	3	3
菊池	8	4	17	4	5	12	7	0	3	0	10	2
玉名	11	7	14	2	0	3	9	1	2	4	2	1
天草	2	0	6	2	0	2	3	4	1	0	4	2
球磨	15	6	3	0	5	2	3	0	4	1	2	0
宇城	4	3	10	2	6	9	5	2	2	1	6	0
阿蘇	4	1	1	0	0	0	2	0	3	0	0	0
水俣	1	0	0	1	1	4	2	2	0	0	0	1

※ 新規登録者数には新規移管登録者数を含む。

区 分	登 録											
	期 末 現 在 登 録 者 数											
	有 効 求 職 者				就 業 中 の 者				保 留 中 の 者			
	身体	知的	精神	その他	身体	知的	精神	その他	身体	知的	精神	その他
26年度	1,570	539	1,600	256	4,138	2,194	2,277	311	2,084	642	1,425	126
27年度	1,440	470	1,636	253	4,372	2,461	2,739	403	1,404	519	1,039	126
28年度	1,343	583	1,652	255	4,420	2,590	3,031	479	1,049	434	984	118
29年度	1,322	604	1,874	270	4,054	2,661	3,082	524	1,377	506	1,254	155
30年度	1,336	667	1,984	286	4,161	2,780	3,377	607	1,178	487	1,192	154
30年 12月	1,278	676	1,851	293	4,151	2,706	3,295	578	1,477	558	1,473	185
31年 1月	1,312	686	1,927	287	4,132	2,692	3,283	587	1,476	554	1,428	183
2月	1,317	702	1,962	285	4,123	2,765	3,316	593	1,477	553	1,428	183
3月	1,336	667	1,984	286	4,161	2,780	3,377	607	1,178	487	1,192	154
4月	1,362	581	1,989	295	4,202	2,862	3,475	616	1,152	484	1,143	149
元年5月	1,271	555	1,840	281	4,211	2,860	3,512	623	1,269	521	1,323	172
6月	1,295	576	1,896	282	4,199	2,846	3,527	625	1,264	517	1,326	167
7月	1,289	599	1,905	283	4,201	2,887	3,547	631	1,269	524	1,334	162
8月	1,317	645	1,945	291	4,197	2,884	3,579	632	1,263	522	1,328	163
9月	1,325	707	1,965	279	4,192	2,871	3,588	639	1,260	517	1,324	164
10月	1,316	714	1,954	269	4,199	2,878	3,601	642	1,265	528	1,340	168
11月	1,332	723	1,977	280	4,224	2,942	3,630	641	1,258	518	1,333	170
12月	1,347	727	1,959	284	4,247	2,937	3,680	651	1,096	517	1,325	171
熊 本	415	215	789	93	1,462	1,008	1,465	208	678	241	811	102
上益城	93	40	99	25	164	137	132	38	29	12	17	2
八 代	108	54	155	24	367	237	305	53	28	28	39	7
菊 池	228	151	350	42	627	479	651	95	131	94	186	19
玉 名	107	57	157	21	371	256	313	67	30	23	75	11
天 草	81	41	91	23	251	163	157	39	80	44	82	10
球 磨	102	50	107	20	228	135	167	40	5	5	6	0
宇 城	114	82	132	21	413	334	302	67	76	48	69	9
阿 蘇	39	11	34	11	221	128	105	24	31	20	31	10
水 俣	60	26	45	4	143	60	83	20	8	2	9	1

第 16 表 地域職業相談室業務取扱状況

	相談件数	新規相談者数	紹介件数	就職件数
28年度	12,955	3,807	4,717	1,865
29年度	13,354	3,856	4,777	2,010
30年度	13,133	3,224	4,168	1,862
30年 12月	890	185	255	126
31年 1月	1,055	290	374	127
2月	1,039	275	376	167
3月	1,138	315	419	193
4月	1,083	242	331	159
元年 5月	1,173	302	370	172
6月	1,187	297	396	171
7月	1,174	258	359	154
8月	1,103	229	320	129
9月	1,111	265	332	160
10月	1,187	298	330	147
11月	1,030	192	336	123
12月	902	171	222	110
山鹿市地域職業相談室	299	41	84	33
荒尾市地域職業相談室	329	74	75	38
上天草市ふるさとHW	100	32	27	17
宇土市地域職業相談室	174	24	36	22

第 17 表 訓練室業務状況

1 就職支援計画書交付件数

元年12月			令和元年度計		
計	求職者支援訓練	公共職業訓練	計	求職者支援訓練	公共職業訓練
20	11	9	253	184	69

2 支給関係

(1) 認定職業訓練実施奨励金

		元年12月			令和元年度計		
		計	基礎コース	実践コース	計	基礎コース	実践コース
基本奨励金	支給決定件数[件]	3	0	3	32	6	26
	支給金額 [千円]	3,000	0	3,000	35,139	7,227	27,912
付加奨励金	支給決定件数[件]	1	0	1	14	0	14
	支給金額 [千円]	480	0	480	7,440	0	7,440
保育奨励金	支給決定件数[件]	0	0	0	2	1	1
	支給金額 [千円]	0	0	0	360	110	250

(2) 職業訓練受講給付金

	元年12月			令和元年度計		
	計	求職者支援訓練	公共職業訓練	計	求職者支援訓練	公共職業訓練
支給決定件数 [件]	58	21	37	532	225	307
受給者実人員 [人]	52	20	32	501	208	293
初回受給者数 [人]	15	8	7	126	59	67
支給終了者数 [人]	15	4	11	125	53	72
支給金額 [千円]	5,908	2,186	3,722	54,667	23,471	31,196

第 18 表 大量雇用変動(離職)の状況

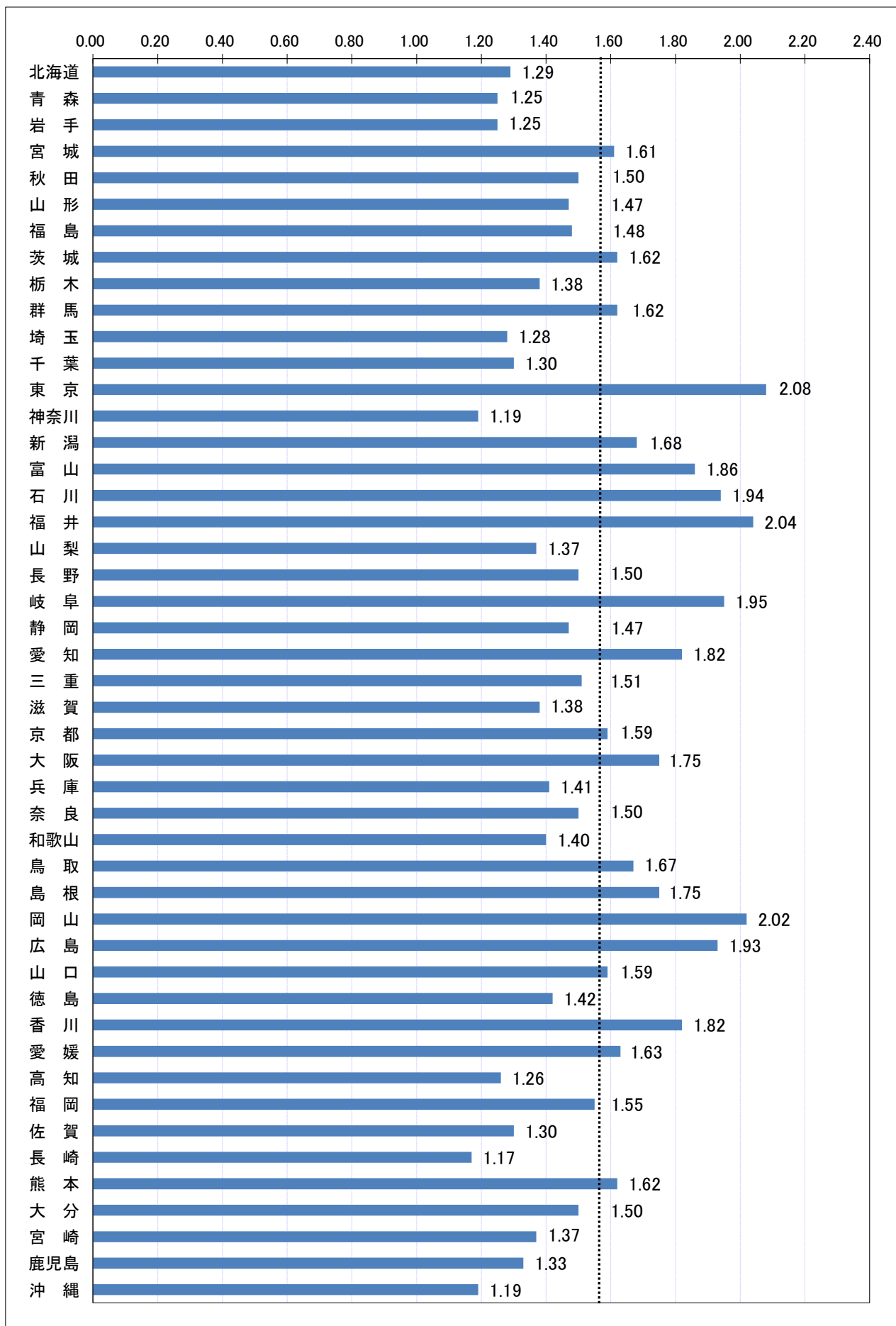
大量雇用変動(離職)の推移 (20人以上)

(令和元年12月現在)

	平成27年度		平成28年度		平成29年度		平成30年度		令和元年度		
	件数	人	件数	人	件数	人	件数	人	件数	人	
AB 農・林・漁業											
C 鉱業、採石業、砂利採取業											
D 建設業									1	20	
E 製造業	5	321	2	179	1	28	3	222	7	344	
09 食料品製造業											
10 飲料・たばこ・飼料製造業											
11 繊維工業									1	62	
12 木材・木製品製造業											
13 家具・装備品製造業											
14 パルプ・紙・紙加工品製造業											
15 印刷・同関連業	1	34	1	96					1	41	
16 化学工業											
17 石油製品・石炭製品製造業											
18 プラスチック製品製造業											
19 ゴム製品製造業			1	83							
21 窯業・土石製品製造業											
22 鉄鋼業											
23 非鉄金属製造業											
24 金属製品製造業	1	22							1	35	
25 はん用機械器具製造業											
26 生産用機械器具製造業											
27 業務用機械器具製造業											
28 電子部品・デバイス・電子回路製造業									2	146	
29 電気機械器具製造業	1	51			1	28			1	30	
30 情報通信機械器具製造業											
31 輸送用機械器具製造業	2	214					3	222	1	30	
32 その他の製造業											
F 電気・ガス・熱供給・水道業											
G 情報通信業					3	233	1	91			
H 運輸業、郵便業	1	43					1	25	1	26	
I 卸売業・小売業	1	41			2	94	3	106	2	107	
J 金融業・保険業											
K 不動産業、物品賃貸業											
L 学術研究、専門・技術サービス業											
M 宿泊業、飲食サービス業	1	28					2	315	1	35	
N 生活関連サービス業、娯楽業									1	22	
O 教育、学習支援業											
P 医療、福祉	1	36	1	23	1	52	4	113			
Q 複合サービス事業									1	42	
R サービス業(他に分類されないもの)							1	63			
ST 公務・その他	1	42									
合 計	10	511	3	202	7	407	15	935	14	596	
解雇原因別	倒産								1	35	
	事業所閉鎖	5	197	2	179	1	52	4	143	3	223
	事業縮小	1	22	1	23	1	53	4	112	7	243
	工場合併										
	人員削減計画	2	214							1	30
	その他	2	78			5	302	7	680	2	65

第1図 都道府県別有効求人倍率 全数(含パート) <季節調整値>

令和元年 12月 全国平均 1.57倍



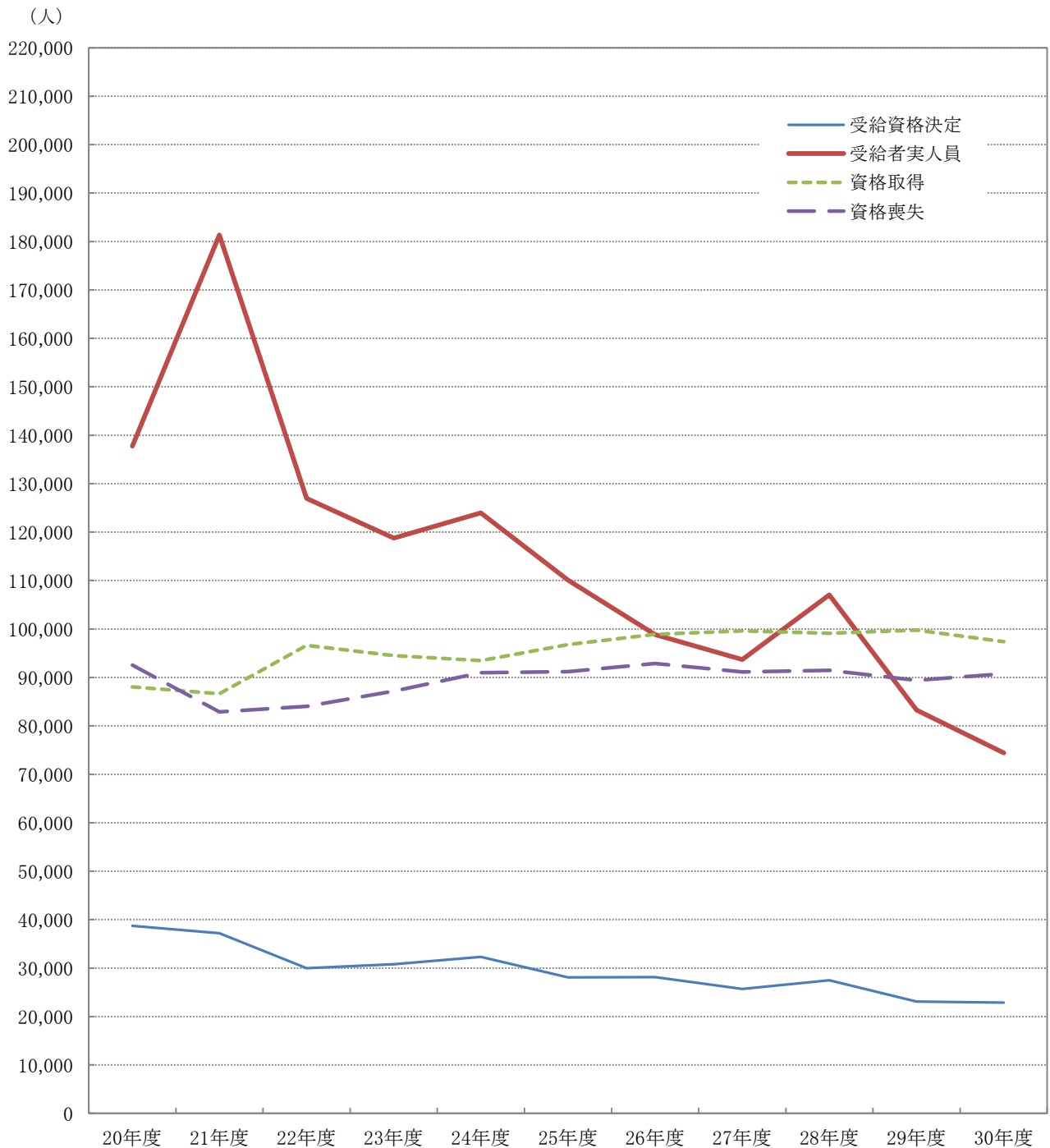
Ⅲ 雇用保険業務状況

第1表 雇用保険適用給付状況 総括

	雇用保険適用状況						雇用保険給付状況			
	一般・高年齢・短期雇用特例						基本手当等			
	適用 事業所	被保 険者	資 格 取 得	資 格 喪 失	うち 事業主 の都合	離職票 交 付	受給資 格決定	初 回 受給者	受給者 実人員	支給総額 (千円)
26年度平均	29,976	454,241	8,244	7,740	686	5,527	2,580	2,092	8,469	928,566
27年度平均	30,557	462,397	8,299	7,596	465	5,474	2,402	2,000	8,067	895,856
28年度平均	31,244	465,693	8,260	7,623	331	5,566	2,568	2,426	9,188	998,015
29年度平均	32,102	479,186	8,312	7,450	338	5,355	2,226	1,882	7,231	805,376
30年度平均	32,766	488,641	8,117	7,565	397	5,438	2,270	1,810	6,565	752,035
30年 12月	32,820	490,540	6,281	5,988	297	3,739	1,563	1,418	6,213	634,081
31年 1月	32,873	489,447	6,274	7,353	352	5,260	2,116	1,765	6,678	841,688
2月	32,921	489,695	6,277	6,001	329	4,378	1,908	1,546	6,174	678,862
3月	32,964	489,366	6,408	6,684	364	4,871	1,909	1,399	6,020	690,718
4月	33,021	483,600	10,404	16,070	926	12,443	4,123	2,261	6,751	784,737
元年 5月	33,083	491,922	15,698	7,628	440	5,314	3,269	2,800	7,491	906,171
6月	33,129	494,815	9,265	6,993	367	4,855	2,281	1,905	7,038	774,878
7月	33,191	494,650	7,704	7,869	398	5,602	2,267	2,287	7,756	923,538
8月	33,271	494,540	6,631	6,550	281	4,625	2,051	1,934	7,479	895,813
9月	33,086	493,796	5,945	6,830	375	5,005	2,111	1,567	7,348	832,747
10月	33,144	494,269	8,158	7,544	426	5,229	2,354	2,009	7,442	942,041
11月	33,211	496,559	8,005	5,769	282	4,032	1,839	1,553	6,680	772,232
12月	33,253	497,028	6,308	5,836	374	3,788	1,516	1,480	6,488	698,647
前月比	0.1	0.1	▲ 21.2	1.2	32.6	▲ 6.1	▲ 17.6	▲ 4.7	▲ 2.9	▲ 9.5
前年同月比	1.3	1.3	0.4	▲ 2.5	25.9	1.3	▲ 3.0	4.4	4.4	10.2
熊 本	13,726	224,992	3,233	3,372	179	2,005	550	541	2,523	269,780
(上益城)	1,624	24,937	249	185	3	128	69	70	300	32,368
八 代	2,755	33,164	441	305	16	202	128	114	506	50,241
菊 池	4,455	76,022	942	760	63	529	226	219	967	102,204
玉 名	2,479	35,734	333	297	16	234	142	129	631	65,320
天 草	2,291	24,504	273	209	41	176	83	69	382	41,129
球 磨	1,697	21,266	270	210	43	169	117	106	324	36,832
宇 城	2,269	31,751	320	281	3	187	118	138	525	60,514
阿 蘇	1,184	13,189	122	109	3	84	47	48	163	20,626
水 俣	773	11,469	125	108	7	74	31	36	147	16,037
運輸支局	-	-	-	-	-	-	5	10	20	3,589

(注) 基本手当等：基本手当基本分(所定日数内) + 高年齢求職者給付
 運輸支局：九州地方運輸局熊本運輸支局三角庁舎にて雇用保険受給手続
 12月分は速報値であり、修正があり得る

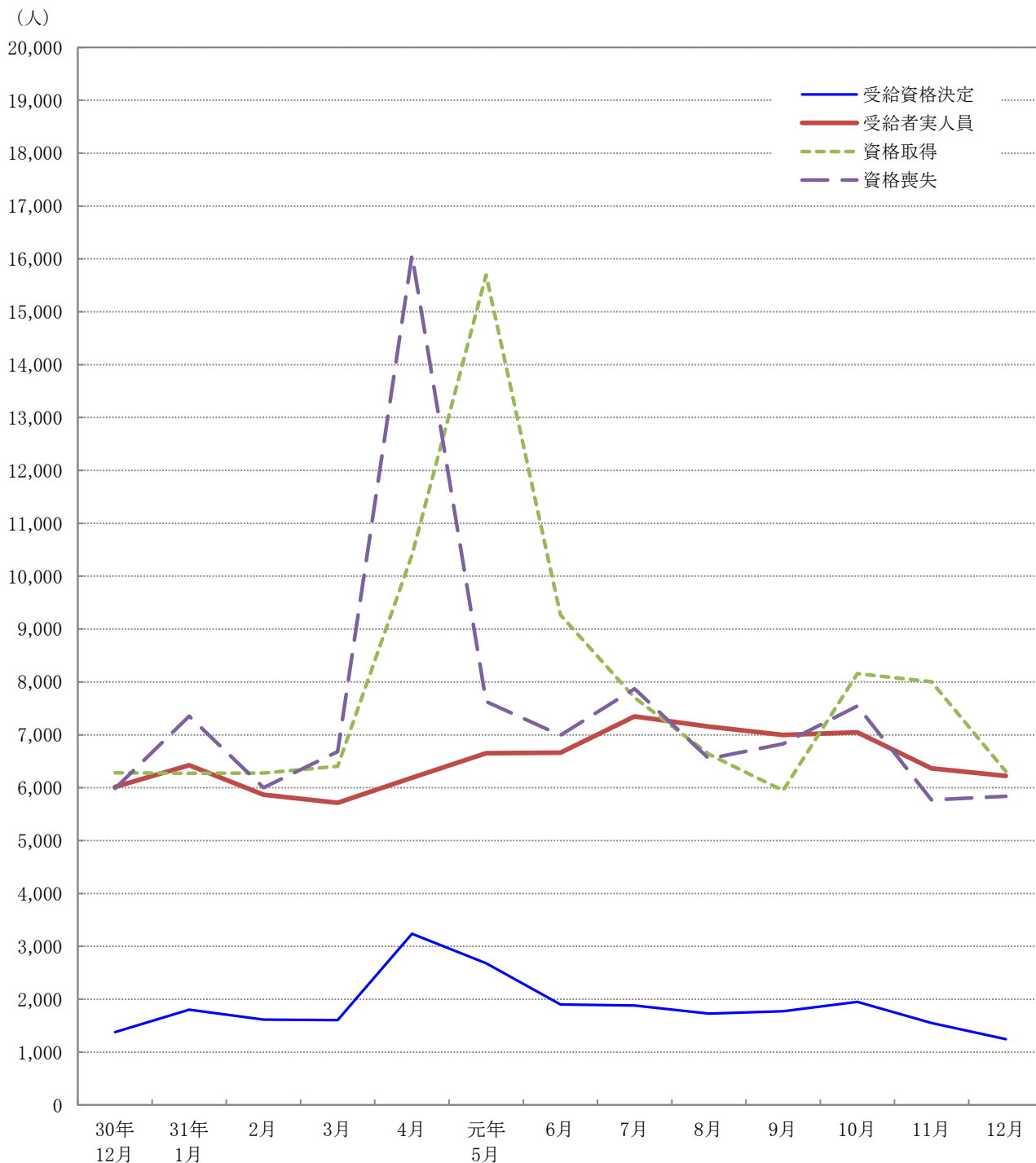
第1図 受給資格決定・受給者実人員・資格取得・資格喪失の年度別推移



項目 \ 年度	20年度	21年度	22年度	23年度	24年度	25年度	26年度	27年度	28年度	29年度	30年度
受給資格決定	38,698	37,170	29,961	30,767	32,283	28,066	28,143	25,708	27,493	23,094	22,875
受給者実人員	137,760	181,315	126,969	118,778	123,962	110,074	98,829	93,707	107,026	83,285	74,434
資格取得	88,033	86,609	96,609	94,494	93,499	96,805	98,927	99,585	99,125	99,749	97,399
資格喪失	92,549	82,886	84,046	87,178	90,966	91,184	92,881	91,148	91,474	89,404	90,783

※ 受給資格決定・受給者実人員は基本手当基本分(所定日数内)のみ、資格取得・資格喪失は一般・高年齢・短期特例の合計

第2図 受給資格決定・受給者実人員・資格取得・資格喪失の月別推移



項目 \ 月	30年 12月	31年 1月	2月	3月	4月	元年 5月	6月	7月	8月	9月	10月	11月	12月
受給資格決定	1,380	1,801	1,613	1,607	3,239	2,680	1,903	1,883	1,728	1,774	1,952	1,550	1,247
受給者実人員	6,017	6,424	5,866	5,717	6,191	6,651	6,660	7,349	7,154	7,000	7,048	6,365	6,222
資格取得	6,281	6,274	6,277	6,408	10,404	15,698	9,265	7,704	6,631	5,945	8,158	8,005	6,308
資格喪失	5,988	7,353	6,001	6,684	16,070	7,628	6,993	7,869	6,550	6,830	7,544	5,769	5,836

※ 受給資格決定・受給者実人員は基本手当基本分(所定日数内)のみ、資格取得・資格喪失は一般・高年齢・短期特例の合計
12月分は速報値であり、修正があり得る

第2表 主要指数

金額単位：千円

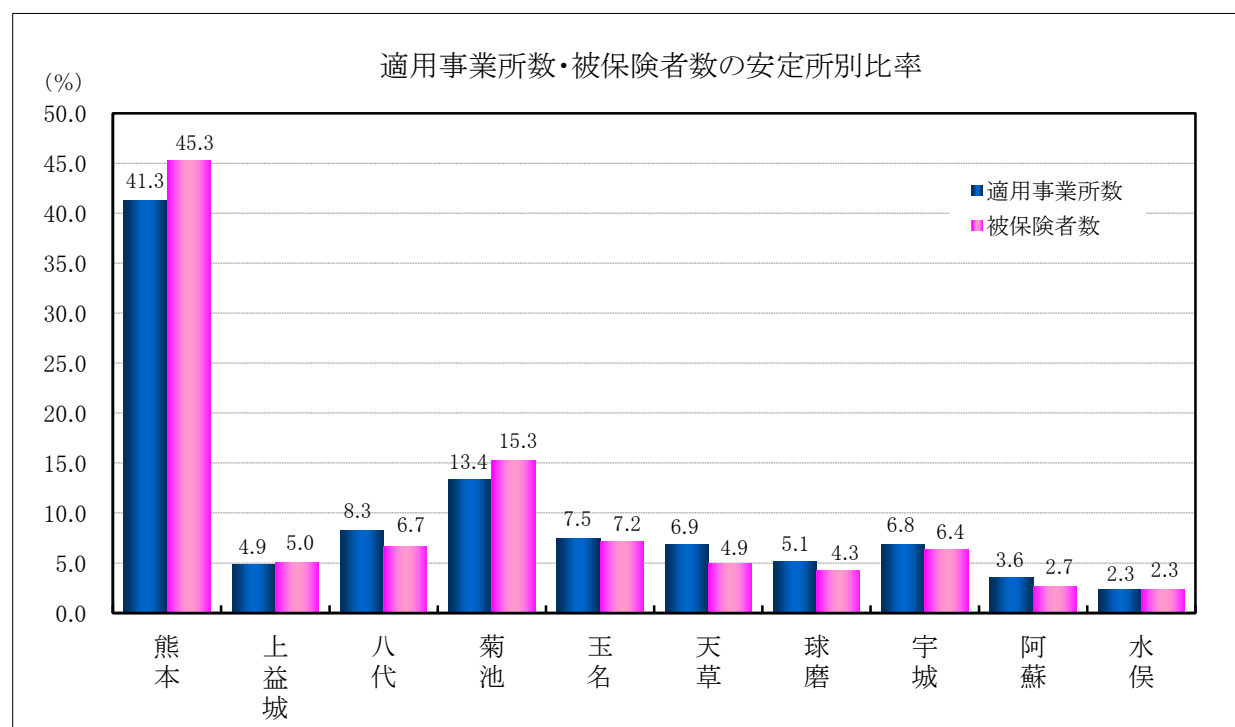
項目		比率 元年12月	対 比			
			元年11月	%	30年12月	%
適用事業所数		33,253	33,211	0.1	32,820	1.3
事務 組合数	事務組合	189	189	0.0	191	▲ 1.0
	委託事業所数	9,624	9,621	0.03	9,604	0.2
被保険者数		497,028	496,559	0.1	490,540	1.3
受給資格決定件数		1,247	1,550	▲ 19.5	1,380	▲ 9.6
年度累計		17,956			17,854	0.6
初回受給者数		1,214	1,238	▲ 1.9	1,222	▲ 0.7
年度累計		13,963			13,531	3.2
受給者実人員		6,222	6,365	▲ 2.2	6,017	3.4
年度累計		60,640			56,427	7.5
求職者給付支給額		690,687	751,506	▲ 8.1	638,052	8.2
年度累計		7,057,994			6,391,956	10.4
日 雇	受給者実人員	8	7	14.3	6	33.3
	年度累計	65			62	4.8
	求職者給付支給額	416	415	0.2	403	3.2
	年度累計	4,605			4,547	1.3
不正 受 給	不正受給件数	3	2	50.0	6	▲ 50.0
	年度累計	27			46	▲ 41.3
	納付命令件数	1	1	0.0	1	0.0
	年度累計	12			9	33.3
	返還命令金額	777	115	575.7	1,031	▲ 24.6
	年度累計	4,738			5,657	▲ 16.2
	納付命令金額	123	25	392.0	9	1266.7
	年度累計	1,214			498	143.8

(注) 適用事業所数、被保険者数、事務組合欄はセンター集計による。
12月分は速報値であり、修正があり得る。

第3表 適用状況

区 分	適 用 事 業 所 数			被 保 険 者 数		
	総 数	新規適用	廃 止	総 数	取 得	喪 失
前年同月	32,820	96	55	490,540	6,281	5,988
前 月	33,211	117	53	496,559	8,005	5,769
元年12月	33,253	86	44	497,028	6,308	5,836
熊 本	13,726	41	24	224,992	3,233	3,372
(上益城)	1,624	6	1	24,937	249	185
八 代	2,755	7	2	33,164	441	305
菊 池	4,455	15	7	76,022	942	760
玉 名	2,479	6	2	35,734	333	297
天 草	2,291	2	2	24,504	273	209
球 磨	1,697	4	3	21,266	270	210
宇 城	2,269	4	1	31,751	320	281
阿 蘇	1,184	0	1	13,189	122	109
水 俣	773	1	1	11,469	125	108
対前年同月比	1.3	▲ 10.4	▲ 20.0	1.3	0.4	▲ 2.5

(注) センター集計による



第4表 求職者給付金状況

項目 安定所別	離職票 交付枚数	初回 受給者数	受給資格 決定件数	受給者実人員									技能習 得手当	寄宿 手当
				基 本 手 当							特例訓 練給付			
				所定 給付	特定受給 資格者	個別延 長給付	訓練延 長給付	広域延 長給付	全国延 長給付					
前年同月	件 3,739	人 1,222	件 1,380	人 6,017	人 1,107	人 3	人 315	人 0	人 0	人 0	人 403	人 0		
前 月	4,032	1,238	1,550	6,365	1,348	0	328	0	0	0	444	2		
元年12月	3,788	1,214	1,247	6,222	1,296	0	336	0	0	0	417	3		
熊 本	2,005	452	460	2,434	519	0	152	0	0	0	194	0		
(上益城)	128	56	57	286	60	0	7	0	0	0	14	0		
八 代	202	91	105	483	81	0	25	0	0	0	23	0		
菊 池	529	185	192	933	182	0	53	0	0	0	55	0		
玉 名	234	106	115	608	141	0	56	0	0	0	40	0		
天 草	176	56	66	369	86	0	12	0	0	0	27	0		
球 磨	169	79	91	297	69	0	3	0	0	0	19	0		
宇 城	187	120	101	507	99	0	23	0	0	0	29	0		
阿 蘇	84	33	35	148	18	0	3	0	0	0	7	0		
水 俣	74	27	21	138	35	0	2	0	0	0	0	0		
運輸支局	—	9	4	19	6	0	0	0	0	0	9	3		
年 度 累 計	50,893	13,963	17,956	60,640	12,116	6	2,454	0	0	0	3,372	7		

(注) 特定受給資格者：離職者で倒産・解雇等により再就職の準備をする時間的余裕なく離職を余儀なくされた方。
 就業促進定着手当は、平成26年10月分より計上（平成26年4月1日施行、平成26年10月から給付開始）
 12月分は速報値であり、修正があり得る

受 給 者 実 人 員															
	傷病 手当	高年齢	短期 特例	日 雇	就業 手当	再就職 手 当	就業促 進定着 手 当	常用就 職支度 手 当	移転費	求職活動支援費			政手当	就職促 進手当	
										広域 求職	短 訓	役 務			
前年同月	人 34	人 196	人 19	人 6	人 37	人 622	人 168	人 6	人 4	人 23	人 3	人 0	人 20	人 3	人 0
前 月	40	315	7	7	34	701	187	5	14	23	9	0	14	4	0
元年12月	34	266	13	8	28	680	157	7	5	20	11	0	9	5	0
熊 本	7	89	2	1	5	205	44	3	2	6	0	0	6	3	0
(上益城)	2	14	0	0	0	43	5	0	0	1	1	0	0	0	0
八 代	4	23	3	0	2	62	19	1	0	3	1	0	2	0	0
菊 池	8	34	1	0	9	102	26	0	0	1	1	0	0	1	0
玉 名	2	23	1	0	8	70	20	0	0	1	0	0	1	1	0
天 草	1	13	0	7	0	57	15	3	3	5	5	0	0	0	0
球 磨	2	27	5	0	2	47	10	0	0	3	3	0	0	0	0
宇 城	4	18	0	0	2	59	6	0	0	0	0	0	0	0	0
阿 蘇	0	15	1	0	0	16	7	0	0	0	0	0	0	0	0
水 俣	4	9	0	0	0	17	5	0	0	0	0	0	0	0	0
運輸支局	0	1	0	0	0	2	0	0	0	0	0	0	0	0	0
年 度 累 計	278	3,833	869	65	261	6,204	1,315	49	73	190	78	0	112	33	1

第5表 各種給付金等給付状況

項目		安定所別	年度累計	前月	12月計	熊本	(上益城)
雇用保険給付関係一般求職者給付	一般求職者給付支給総額		7,156,101	765,034	702,255	275,973	30,982
	基本手当支給総額		7,057,994	751,506	690,687	271,704	30,543
	所定日数内 (基本手当基本分)		6,761,148	712,312	648,474	252,727	29,706
	個別延長		773	0	0	0	0
	訓練延長		296,072	39,193	42,212	18,977	836
	広域延長		0	0	0	0	0
	全国延長		0	0	0	0	0
	特例訓練		0	0	0	0	0
	技能習得手当		59,445	7,511	6,917	2,971	197
	寄宿手当		59	27	27	0	0
	傷病手当		38,601	5,988	4,622	1,298	241
	高年齢給付支給額		769,659	59,920	50,173	17,052	2,661
特例給付支給額		130,903	1,311	2,436	421	0	
日雇給付支給額		4,605	415	416	7	0	

政府職員等 退職手当支給額	3,239	453	407	241	0
職業転換給付金 就職促進手当支給額	6	0	0	0	0

雇用保険給付関係就職促進給付	就業手当	8,472	1,113	850	113	2
	再就職手当	2,255,199	256,821	256,242	75,713	15,498
	就業促進定着手当	196,074	28,813	24,703	6,975	840
	常用就職支度手当	6,924	814	801	396	0
	うち一般	6,489	814	801	396	0
	うち高年齢	435	0	0	0	0
	うち特例	0	0	0	0	0
	移転費	10,813	2,053	715	254	0
	求職活動支援費	3,115	360	343	32	9
	広域求職活動	1,970	227	249	0	9
	短期訓練	0	0	0	0	0
	役務	1,145	132	94	32	0

(注) ・安定所別の金額は、千円未満切り捨てのため月計には一致しない。
 ・就業促進定着手当は、平成26年10月分より計上（平成26年4月1日施行、平成26年10月から給付開始）。
 ・短期訓練・役務は、平成29年1月分より計上。

(単位：千円)

八代	菊池	玉名	天草	球磨	宇城	阿蘇	水俣	運輸支局
50,476	104,489	69,539	40,115	33,695	60,184	18,638	14,734	3,424
49,617	102,315	68,378	39,754	33,092	59,229	18,521	14,247	3,282
46,458	95,371	60,811	38,455	32,824	56,768	18,056	14,013	3,282
0	0	0	0	0	0	0	0	0
3,159	6,943	7,566	1,299	267	2,461	465	233	0
0	0	0	0	0	0	0	0	0
0	0	0	0	0	0	0	0	0
0	0	0	0	0	0	0	0	0
401	1,201	923	252	246	455	116	36	115
0	0	0	0	0	0	0	0	27
457	972	237	107	357	499	0	450	0
3,783	6,833	4,509	2,674	4,008	3,746	2,570	2,024	307
331	195	211	0	1,051	0	224	0	0
0	0	0	409	0	0	0	0	0

0	81	84	0	0	0	0	0	0
0	0	0	0	0	0	0	0	0

103	266	219	0	73	71	0	0	0
22,593	41,976	29,888	20,576	16,086	20,804	5,404	6,662	1,038
3,189	3,650	3,120	2,407	1,283	880	1,530	825	0
68	6	0	329	0	0	0	0	0
68	6	0	329	0	0	0	0	0
0	0	0	0	0	0	0	0	0
0	0	0	0	0	0	0	0	0
0	0	0	461	0	0	0	0	0
38	73	35	138	16	0	0	0	0
11	73	0	138	16	0	0	0	0
0	0	0	0	0	0	0	0	0
26	0	35	0	0	0	0	0	0

第6表 給付金等支給状況

(単位：千円)

項 目	1 2 月	年 度 累 計
雇 用 調 整 助 成 金	11,416	135,744
労 働 移 動 支 援 助 成 金	700	1,300
地 域 雇 用 開 発 助 成 金	73,200	459,750
※ 特定求職者雇用開発助成金 〔 特定就職困難者コース 生涯現役コース 被災者雇用開発コース 〕	106,418	851,424
ト ラ イ ア ル 雇 用 助 成 金	2,080	22,660
キ ャ リ ア ア ッ プ 助 成 金	47,605	351,914

※ 特定求職者雇用開発助成金は、平成29年4月より全部で8コースの設定となり、そのうち（ ）内3コースを計上。

(単位：千円)

項 目	1 2 月	年 度 累 計
雇 用 継 続 給 付 支 給 額	641,756	5,620,754
うち 高年齢雇用継続基本給付金	129,862	1,087,802
うち 高年齢再就職給付金	61	307
うち 育児休業給付金	505,916	4,485,255
うち 介護休業給付金	5,915	47,389
教 育 訓 練 給 付	4,029	30,958

(注) 金額は千円未満切り捨てのため計には一致しない。