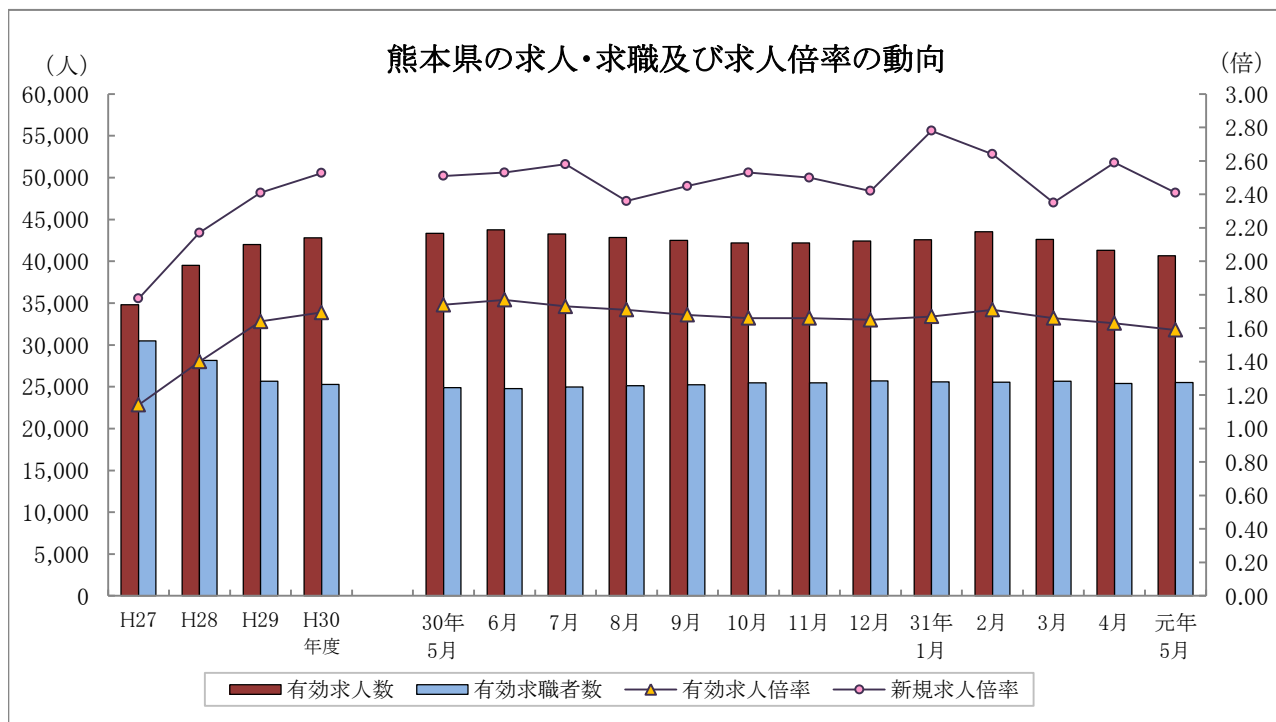


くまもと 令和元年5月 職業安定業務月報



	有効求人人数	有効求職者数	有効求人倍率		新規求人倍率		完全失業率 (%)	完全失業者数 (万人)
	熊本県	熊本県	熊本県	全国	熊本県	全国	全国	全国
27年度	34,797	30,476	1.14	1.23	1.78	1.86	3.3	218
28年度	39,503	28,154	1.40	1.39	2.17	2.08	3.0	203
29年度	42,009	25,660	1.64	1.54	2.41	2.29	2.7	183
30年度	42,799	25,271	1.69	1.62	2.53	2.42	2.4	166
30年 10月	42,203	25,459	1.66	1.62	2.53	2.40	2.4	163
11月	42,180	25,464	1.66	1.63	2.50	2.40	2.5	168
12月	42,440	25,689	1.65	1.63	2.42	2.40	2.4	159
31年 1月	42,594	25,577	1.67	1.63	2.78	2.48	2.5	166
2月	43,546	25,526	1.71	1.63	2.64	2.50	2.3	156
3月	42,617	25,645	1.66	1.63	2.35	2.42	2.5	174
4月	41,306	25,395	1.63	1.63	2.59	2.48	2.4	176
元年 5月	40,654	25,510	1.59	1.62	2.41	2.43	2.4	165

各年度は原数値(平均値)、各月は季節調整値、月次の完全失業者数は原数値
 平成30年12月以前の季節調整値は新季節指数により改訂されている。
 ※完全失業率・失業者数は、「労働力調査」(総務省統計局)より引用

用語の定義

1 職業紹介関係

(1) 一般

常用及び臨時・季節を合せたものをいう。

(2) 常用

雇用契約において雇用期間の定めがないか又は4ヶ月以上の雇用期間が定められているもの(季節労働を除く)をいう。

(3) パートタイム

1日、1週間又は1ヶ月の所定労働時間が通常の労働時間に比べて短いものをいう。

(4) 新規求職申込件数

期間中に新たに受け付けた求職申込みの件数をいう。

(5) 新規求人数

期間中に新たに受け付けた求人数(採用予定人員)をいう。

(6) 月間有効求職者数

「前月から繰越された有効求職者数」と当月の「新規求職申込件数」の合計数をいう。

(7) 月間有効求人数

「前月から繰越された有効求人数」と当月の「新規求人数」の合計数をいう。

(8) 紹介件数

求職者と求人との結合を図るため紹介した件数(他安定所からの連絡求人分への紹介を含む。)をいう。

(9) 就職件数

自安定所の有効求職者が自安定所の紹介により就職したことを確認した件数(他安定所からの連絡求人分を含む。)をいう。

(10) 他県への就職件数

都道府県地域を超える広域職業紹介による就職件数をいう。

(11) 保・受給者の就職件数(雇用保険受給者の就職件数)

基本手当に係る受給資格決定後、基本手当の支給を終了するまでの間に安定所の紹介により就職した基本手当受給資格者の就職件数をいう。

(12) 充足数

自安定所の有効求人が、安定所(求人連絡先の安定所を含む。)の紹介より求職者として結合した件数をいう。

(13) 求人倍率

求職者数に対する求人数の割合をいい、「新規求人数」を「新規求職申込件数」で除して得た新規求人倍率と、「月間有効求人数」を「月間有効求職者数」で除して得た有効求人倍率の2種類がある。

(14) 就職率

求職者に対する就職件数の割合をいい、「就職件数」を「新規求職申込件数」で除して算出したものをいう。

(15) 充足率

求人数に対する充足された求人の割合をいい、「充足数」を「新規求人数」で除して算出したものをいう。

(16) 季節調整値

一年を周期として繰り返す季節的な要因による変動の影響を取り除いた値をいう。

2 雇用保険関係

(1) 基本手当

求職者給付のうち最も基本的なもので、一般被保険者が失業し、法第13条の受給要件を満たしているときに支給される。

(2) 離職票交付枚数

安定所が離職による被保険者資格の喪失の確認を行い、離職者に交付した離職票の枚数をいう。

(3) 受給資格決定件数

受け付けた離職票に基づき安定所が求職者給付を受ける資格があると決定した件数をいう。

(基本手当及び高年齢求職者給付に係るものに限る。)

(4) 初回受給者数

同一受給期間内における基本手当(傷病手当)の第1回目の支給を受けた者の数をいう。

(5) 受給者実人員

基本手当の給付を実際に受けた受給資格者の実数をいう。(各種延長給付に係るものを除く。)

【 目 次 】

I 労働市場の概況		
	令和元年5月の県内の概況	2
II 職業紹介状況		
第1表	職業紹介状況 総括	3
第2表	安定所別有効求人倍率の推移<原数値>	4
第3表	全国・九州・熊本県雇用情勢指数	4
第4表	職業紹介状況 全数	5
第5表	職業紹介状況 一般フルタイム	6
第6表	職業紹介状況 常用的フルタイム	7
第7表	職業紹介状況 一般パートタイム	8
第8表	男女別職業紹介状況 全数	9
第9表	中高年齢者職業紹介状況 一般フルタイム	10
第10表	中高年齢者職業紹介状況 一般パートタイム	11
第11表	態様別常用新規求職者数	12
第12表	職業別常用新規求人・求職状況	12
第13表	新規学校卒業者職業紹介状況	13
第14表	産業別・規模別新規求人状況	14
第15表	障害者の職業紹介・登録状況	16
第16表	地域職業相談室業務取扱状況	18
第17表	訓練室業務状況	18
第18表	大量雇用変動(離職)の状況	19
第1図	都道府県別有効求人倍率グラフ	20
第19表	全国・季節調整済求人倍率推移	21
第20表	熊本・季節調整済求人倍率推移	22
III 雇用保険業務状況		
第1表	雇用保険適用給付状況 総括	23
第1図	受給資格決定・受給者実人員・資格取得・資格喪失の年度別推移	24
第2図	受給資格決定・受給者実人員・資格取得・資格喪失の月別推移	25
第2表	主要指数	26
第3表	適用状況	27
第4表	求職者給付金状況	28
第5表	各種給付金等給付状況	30
第6表	給付金等支給状況	32

≪ 雇用形態 概念図 ≫

フルタイム	常用雇用フルタイム	常用的フルタイム	一般フルタイム	全数
	臨時(4ヶ月以上)フルタイム			
	臨時的フルタイム	臨時的フルタイム・季節		
	日雇のフルタイム			
パートタイム	常用雇用パートタイム	常用的パートタイム	一般パートタイム	
	臨時(4ヶ月以上)パートタイム			
	臨時的パートタイム	日雇のパートタイム		
	日雇のパートタイム			
季節データ票入力				

I 労働市場の概況

【令和元年5月の県内の概況】

新規求職申込件数(原数値)は前年同月比0.9%減。7か月連続で減少しました。

新規求人数(同)は同4.5%減。3か月連続で減少しました。主要産業では建設業、製造業、卸売業、小売業、サービス業(他に分類されないもの)で減少し、運輸業、郵便業、宿泊業、飲食サービス業、医療、福祉で増加しました。

有効求人倍率(季節調整値)は、有効求人数(同)が前月より減少した一方、有効求職者数(同)は前月より増加しましたので、前月を下回りました。

○求人倍率の動向

5月の有効求人数(季節調整値)は、前月比1.6%減の40,654人で、3か月連続で減少しました。

一方、有効求職者数(同)は前月比0.5%増の25,510人で、2か月ぶりで増加しました。

この結果、求職者1人当たりの有効求人数の割合を示す有効求人倍率(季節調整値)は、前月から0.04ポイント低下し1.59倍となり、3か月連続で前月の水準を下回りました。

正社員の有効求人倍率(原数値)は1.04倍で、前年同月より0.03ポイント下回りました。

○求人動向

新規求人数(原数値)は、前年同月比4.5%減の13,739人で、3か月連続で減少しました。

うち、一般フルタイム求人は同6.6%減の8,791人で3か月連続で減少し、一般パートタイム求人は同0.4%減の4,948人で3か月連続で減少しました。

これを主要産業別にみると、建設業(9.7%減)、製造業(29.4%減)、卸売業、小売業(7.2%減)、サービス業(他に分類されないもの)(14.2%減)で減少し、運輸業、郵便業(18.7%増)、宿泊業、飲食サービス業(22.7%増)、医療、福祉(7.8%増)で増加しました。

○求職動向

新規求職申込件数(原数値)は、前年同月比0.9%減の6,401人で、7か月連続で減少しました。

うち一般フルタイムは同2.9%増の4,034人で7か月ぶりで増加、一般パートタイムは同6.7%減の2,367人で6か月連続で減少しました。

新規常用求職者(パートを含む)を在職者か離職者かの態様別にみると、前年同月比で、在職者は5.3%減の1,423人で3か月連続で減少、離職者は1.9%増の4,332人で6か月ぶりで増加、無業者は12.0%減の587人で7か月連続で減少しました。

また離職者のうち、事業主都合離職者は3.8%増の1,067人で5か月ぶりで増加、自己都合離職者は0.4%増の3,008人で2か月連続で増加しました。

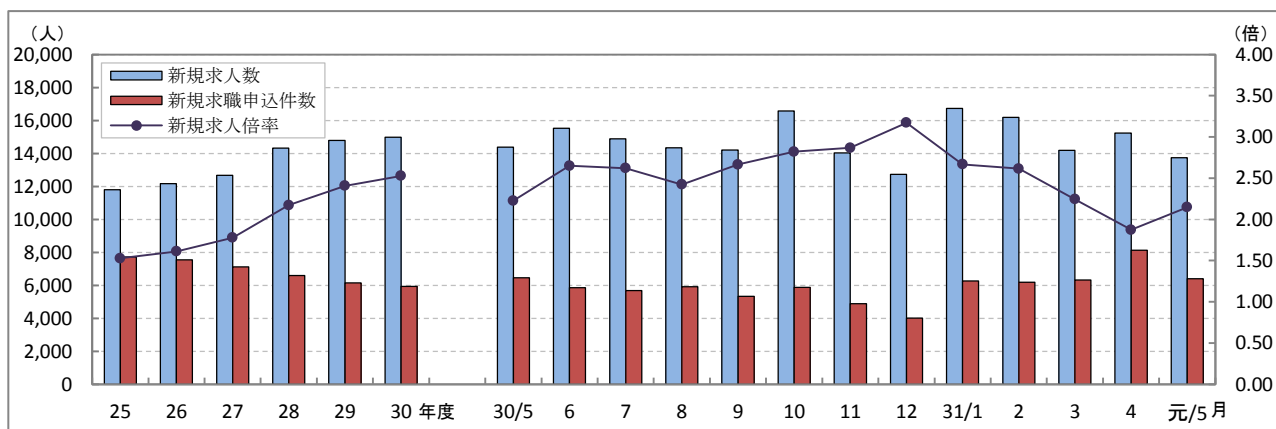
新規常用求職者(パートを含む)全体では、1.2%減の6,342人で7か月連続で減少しました。

○就職動向

就職件数は、前年同月比5.0%減の2,600人で、7か月連続で減少しました。

新規求職者に対する就職件数の割合(就職率)は40.6%となり、前年同月を1.8ポイント下回りました。

新規求人数・新規求職申込件数及び新規求人倍率の年度別・月別推移(全数)



(注) 文中の正社員有効求人倍率は正社員の月間有効求人数をパートタイムを除く常用の月間有効求職者数で除して算出しているが、パートタイムを除く常用の有効求職者には派遣労働者や契約社員を希望する者も含まれるため、厳密な意味での正社員有効求人倍率より低い値となる。また、産業分類は、平成25年10月改定「日本標準産業分類」に基づくものである。(第14表産業別・規模別新規求人状況も同様である。)

Ⅱ 職業紹介状況

第1表 職業紹介状況 総括

項 目		元年 5月	31年 4月	30年 5月	前年同月比 (%・ポイント)	
全 数	① 新規求職申込件数	6,401	8,135	6,458	▲ 0.9	
	② 月間有効求職者数	原数値	27,775	27,688	27,330	1.6
		季節調整値	25,510	25,395	24,893	(前月比) 0.5
	③ 新規求人件数	13,739	15,240	14,384	▲ 4.5	
	④ 月間有効求人件数	原数値	40,670	42,871	43,582	▲ 6.7
		季節調整値	40,654	41,306	43,350	(前月比)▲ 1.6
	⑤ 紹介件数	6,409	6,385	6,710	▲ 4.5	
	⑥ 就職件数	2,600	2,596	2,737	▲ 5.0	
	⑦ 有効求人倍率	原数値	1.46	1.55	1.59	▲ 0.13
		季節調整値	1.59	1.63	1.74	(前月比)▲ 0.04
	⑧ 新規求人倍率	原数値	2.15	1.87	2.23	▲ 0.08
	⑨ 充足数	2,533	2,547	2,655	▲ 4.6	
就職率 (⑥ / ① × 100)	40.6	31.9	42.4	▲ 1.8		
充足率 (⑨ / ③ × 100)	18.4	16.7	18.5	▲ 0.1		
一 般 フ ル タ イ ム	① 新規求職申込件数	4,034	4,892	3,922	2.9	
	② 月間有効求職者数	16,860	16,934	16,499	2.2	
	③ 新規求人件数	8,791	9,565	9,416	▲ 6.6	
	④ 月間有効求人件数	25,759	27,039	28,003	▲ 8.0	
	⑤ 紹介件数	4,163	4,347	4,396	▲ 5.3	
	⑥ 就職件数	1,549	1,547	1,655	▲ 6.4	
	⑦ 充足数	1,516	1,515	1,591	▲ 4.7	
	就職率 (⑥ / ① × 100)	38.4	31.6	42.2	▲ 3.8	
	充足率 (⑦ / ③ × 100)	17.2	15.8	16.9	0.3	
常 用	① 新規求職申込件数	3,983	4,868	3,891	2.4	
	② 月間有効求職者数	16,773	16,869	16,444	2.0	
	③ 新規求人件数	7,610	8,077	7,845	▲ 3.0	
	④ 月間有効求人件数	21,876	22,564	22,695	▲ 3.6	
	⑤ 就職件数	1,478	1,465	1,560	▲ 5.3	
一 般 パ ー ト タ イ ム	① 新規求職申込件数	2,367	3,243	2,536	▲ 6.7	
	② 月間有効求職者数	10,915	10,754	10,831	0.8	
	③ 新規求人件数	4,948	5,675	4,968	▲ 0.4	
	④ 月間有効求人件数	14,911	15,832	15,579	▲ 4.3	
	⑤ 就職件数	1,051	1,049	1,082	▲ 2.9	
	⑥ 充足数	1,017	1,032	1,064	▲ 4.4	
	就職率 (⑤ / ① × 100)	44.4	32.3	42.7	1.7	
充足率 (⑥ / ③ × 100)	20.6	18.2	21.4	▲ 0.8		
正 社 員	① 新規求人件数	6,037	6,410	5,901	2.3	
	② 有効求人件数	17,428	17,890	17,629	▲ 1.1	
	③ 紹介件数	3,225	3,344	3,327	▲ 3.1	
	④ 就職件数	1,213	1,156	1,248	▲ 2.8	
	⑤ 有効求人倍率	1.04	1.06	1.07	▲ 0.03	
	⑥ 充足数	1,178	1,135	1,195	▲ 1.4	

※ 常用には常用的パートタイムを含まない。 正社員有効求人倍率(正社員② / 常用②)は原数値

第2表 安定所別有効求人倍率の推移 全数 <原数値>

年度	熊本	上益城	八代	菊池	玉名	天草	球磨	宇城	阿蘇	水俣	局計
26年度	0.99	0.81	1.02	1.42	0.87	0.76	0.77	1.06	1.14	0.96	1.02
27年度	1.18	0.84	1.12	1.45	0.97	0.85	0.91	1.21	1.09	1.13	1.14
28年度	1.52	1.19	1.38	1.59	1.16	0.95	1.14	1.63	1.08	1.18	1.40
29年度	1.86	1.73	1.54	1.64	1.28	1.12	1.33	1.69	1.49	1.36	1.64
30年度	1.97	1.68	1.43	1.67	1.36	1.17	1.40	1.67	1.72	1.42	1.69
30年 5月	1.82	1.63	1.42	1.66	1.22	1.04	1.22	1.53	1.81	1.51	1.59
6月	1.92	1.76	1.28	1.70	1.23	1.10	1.23	1.66	1.77	1.50	1.64
7月	1.91	1.78	1.26	1.68	1.30	1.12	1.39	1.68	1.74	1.30	1.65
8月	1.94	1.73	1.38	1.63	1.24	1.10	1.41	1.64	1.67	1.25	1.65
9月	1.99	1.60	1.41	1.57	1.23	1.11	1.44	1.56	1.71	1.36	1.65
10月	2.05	1.55	1.43	1.57	1.41	1.16	1.38	1.64	1.57	1.36	1.70
11月	2.08	1.67	1.51	1.62	1.51	1.25	1.47	1.74	1.77	1.51	1.77
12月	2.12	1.69	1.56	1.69	1.54	1.25	1.54	1.86	1.83	1.53	1.82
31年 1月	2.05	1.66	1.51	1.69	1.49	1.32	1.55	1.84	1.75	1.42	1.78
2月	2.07	1.71	1.51	1.78	1.53	1.32	1.50	1.71	1.60	1.44	1.79
3月	1.92	1.67	1.46	1.70	1.47	1.29	1.44	1.69	1.62	1.43	1.70
4月	1.75	1.51	1.29	1.51	1.34	1.13	1.33	1.64	1.49	1.29	1.55
元年 5月	1.68	1.41	1.23	1.38	1.22	1.06	1.24	1.61	1.44	1.22	1.46

第3表 全国・九州・熊本県雇用情勢指数 全数

年度	完全失業率			有効求人倍率					新規求人倍率			就職率(%)		
	全国	失業者数 (万人)	熊本	全国	九州	熊本	うち一般パート		全国	九州	熊本	全国	九州	熊本
26年度	3.5	233	3.9	1.11	0.92	1.02	1.41	1.31	1.69	1.40	1.61	33.4	36.8	39.4
27年度	3.3	218	3.5	1.23	1.05	1.14	1.57	1.38	1.86	1.57	1.78	33.5	37.4	40.1
28年度	3.0	203	3.1	1.39	1.24	1.40	1.73	1.50	2.08	1.82	2.17	33.8	38.1	39.2
29年度	2.7	183	3.0	1.54	1.40	1.64	1.80	1.62	2.29	2.02	2.41	33.9	38.1	40.9
30年度	2.4	166	2.7	1.62	1.46	1.69	1.81	1.57	2.42	2.12	2.53	33.2	37.2	39.6
30年 5月	2.3	158	3.3	1.61	1.45	1.74	1.81	1.57	2.38	2.05	2.51	34.4	39.8	42.4
6月	2.5	168		1.61	1.48	1.77	1.81	1.56	2.42	2.15	2.53	37.0	41.4	42.8
7月	2.5	172	2.5	1.62	1.48	1.73	1.82	1.59	2.41	2.16	2.58	34.9	39.2	41.8
8月	2.4	170		1.63	1.48	1.71	1.82	1.56	2.39	2.06	2.36	31.7	34.6	36.1
9月	2.4	162		1.63	1.47	1.68	1.83	1.52	2.44	2.11	2.45	34.9	37.9	42.0
10月	2.4	163	2.2	1.62	1.45	1.66	1.81	1.51	2.40	2.10	2.53	33.3	37.9	42.2
11月	2.5	168		1.63	1.45	1.66	1.81	1.54	2.40	2.07	2.50	35.8	39.1	42.4
12月	2.4	159		1.63	1.45	1.65	1.80	1.53	2.40	2.07	2.42	36.8	41.7	45.9
31年 1月	2.5	166	2.8	1.63	1.45	1.67	1.79	1.59	2.48	2.19	2.78	24.2	26.6	28.7
2月	2.3	156		1.63	1.46	1.71	1.80	1.66	2.50	2.17	2.64	31.3	34.9	37.0
3月	2.5	174		1.63	1.46	1.66	1.79	1.63	2.42	2.13	2.35	39.1	45.1	48.6
4月	2.4	176		1.63	1.48	1.63	1.80	1.55	2.48	2.15	2.59	27.9	30.8	31.9
元年 5月	2.4	165		1.62	1.46	1.59	1.80	1.49	2.43	2.10	2.41	32.6	36.7	40.6

各年度は原数値(平均値)、各月は季節調整値、月次の失業者数・就職率は原数値
 平成30年12月以前の季節調整値は新季節指数により改訂されている。
 ※ 完全失業率・失業者数は、「労働力調査」(総務省統計局)より引用。
 ※ 熊本の失業率はモデル推計値(年平均・四半期平均)

第4表 職業紹介状況 全数

	①	②	③	④	⑤	⑥		就職率 (⑥/①×100) %・ポイント	
	新規求職 申込件数	月間有効 求職者数	新規 求人数	月間有効 求人数	紹介件数	就職件数	県外への 就職件数		雇用保険 受給者の 就職件数
26年度平均	7,543	32,355	12,161	32,888	10,451	2,971	274	759	39.4
27年度平均	7,124	30,476	12,663	34,797	9,188	2,854	272	736	40.1
28年度平均	6,591	28,154	14,317	39,503	7,381	2,583	252	660	39.2
29年度平均	6,144	25,660	14,790	42,009	6,578	2,513	233	672	40.9
30年度平均	5,930	25,271	14,986	42,799	6,067	2,350	213	671	39.6
30年 5月	6,458	27,330	14,384	43,582	6,710	2,737	274	831	42.4
6月	5,858	26,380	15,519	43,300	6,240	2,509	230	773	42.8
7月	5,680	25,688	14,886	42,273	5,589	2,372	210	681	41.8
8月	5,917	25,601	14,333	42,195	5,820	2,135	209	654	36.1
9月	5,329	25,087	14,206	41,453	5,881	2,236	180	680	42.0
10月	5,879	25,265	16,580	42,985	6,132	2,483	252	786	42.2
11月	4,893	24,021	14,033	42,507	5,474	2,077	199	665	42.4
12月	4,016	22,457	12,736	40,859	3,940	1,844	191	507	45.9
31年 1月	6,270	23,403	16,723	41,606	6,027	1,802	158	512	28.7
2月	6,189	24,719	16,190	44,234	7,186	2,292	196	598	37.0
3月	6,325	26,114	14,194	44,386	7,468	3,077	227	727	48.6
4月	8,135	27,688	15,240	42,871	6,385	2,596	239	678	31.9
元年 5月	6,401	27,775	13,739	40,670	6,409	2,600	233	831	40.6
前年同月比	▲ 0.9	1.6	▲ 4.5	▲ 6.7	▲ 4.5	▲ 5.0	▲ 15.0	0.0	▲ 1.8
熊本	2,551	11,395	6,454	19,103	2,641	800	71	245	31.4
上益城	256	1,229	591	1,730	215	108	7	49	42.2
八代	571	2,380	1,042	2,920	632	299	12	109	52.4
菊池	839	3,796	1,856	5,240	809	374	33	105	44.6
玉名	586	2,426	994	2,959	541	278	57	85	47.4
天草	408	1,660	554	1,763	364	178	11	61	43.6
球磨	362	1,470	587	1,827	368	178	11	59	49.2
宇城	488	2,085	1,048	3,356	528	237	24	71	48.6
阿蘇	163	648	359	933	132	70	2	22	42.9
水俣	177	686	254	839	179	78	5	25	44.1

第5表 職業紹介状況 一般フルタイム

	① 新規求職 申込件数	② 月間有効 求職者数	③ 新 規 求人数	④ 月間有効 求人数	⑤ 紹介件数	⑥		雇用保険 受給者の 就職件数	就職率 (⑥/①×100) %・ポイント
						就職件数	県外への 就職件数		
26年度平均	5,246	22,184	7,216	19,516	7,407	1,861	194	562	35.5
27年度平均	4,907	20,465	7,612	20,967	6,445	1,773	187	538	36.1
28年度平均	4,420	18,280	8,892	24,673	5,134	1,593	174	473	36.0
29年度平均	4,035	16,257	9,378	26,815	4,454	1,533	159	477	38.0
30年度平均	3,815	15,571	9,583	27,563	4,063	1,412	140	473	37.0
30年 5月	3,922	16,499	9,416	28,003	4,396	1,655	186	571	42.2
6月	3,771	15,855	9,829	28,003	4,133	1,471	149	548	39.0
7月	3,821	15,859	9,550	27,386	3,905	1,444	123	468	37.8
8月	3,897	15,852	9,629	27,547	4,033	1,312	141	453	33.7
9月	3,444	15,467	9,128	27,130	4,005	1,398	124	513	40.6
10月	3,792	15,554	10,591	27,976	4,304	1,547	169	586	40.8
11月	3,202	14,778	8,968	27,325	3,736	1,232	130	436	38.5
12月	2,696	13,905	8,325	26,446	2,689	1,113	120	344	41.3
31年 1月	4,191	14,683	10,594	26,847	3,939	1,128	112	366	26.9
2月	4,016	15,432	9,962	28,072	4,545	1,367	132	432	34.0
3月	4,072	16,252	8,726	27,990	4,873	1,679	159	494	41.2
4月	4,892	16,934	9,565	27,039	4,347	1,547	169	492	31.6
元年 5月	4,034	16,860	8,791	25,759	4,163	1,549	155	609	38.4
前年同月比	2.9	2.2	▲ 6.6	▲ 8.0	▲ 5.3	▲ 6.4	▲ 16.7	6.7	▲ 3.8
熊 本	1,668	7,386	4,325	12,637	1,820	494	50	176	29.6
上益城	169	681	367	1,153	143	67	5	37	39.6
八 代	362	1,393	653	1,704	382	181	9	75	50.0
菊 池	477	2,156	1,167	3,289	502	202	17	79	42.3
玉 名	367	1,440	572	1,674	341	157	43	67	42.8
天 草	260	1,002	315	972	219	106	5	41	40.8
球 磨	218	836	384	1,183	226	117	4	48	53.7
宇 城	317	1,230	659	2,109	338	133	15	49	42.0
阿 蘇	98	360	205	542	85	48	2	17	49.0
水 俣	98	376	144	496	107	44	5	20	44.9

第6表 職業紹介状況 常用的フルタイム

	①	②	③	④	⑤	⑥		雇用保険 受給者の 就職件数	就職率 (⑥/①×100) %・ポイント
	新規求職 申込件数	月間有効 求職者数	新規 求人数	月間有効 求人数	紹介件数	就職件数	県外への 就職件数		
26年度平均	5,186	22,042	6,204	16,827	6,924	1,714	178	527	33.1
27年度平均	4,835	20,325	6,398	17,658	6,038	1,636	173	504	33.8
28年度平均	4,348	18,123	7,402	20,561	4,824	1,482	164	445	34.1
29年度平均	3,959	16,098	7,800	22,337	4,176	1,429	148	449	36.1
30年度平均	3,745	15,419	7,859	22,562	3,814	1,324	133	448	35.4
30年 5月	3,891	16,444	7,845	22,695	4,153	1,560	182	538	40.1
6月	3,596	15,639	7,973	22,814	3,944	1,407	148	526	39.1
7月	3,517	15,364	8,048	22,690	3,675	1,375	113	451	39.1
8月	3,714	15,422	7,687	22,522	3,812	1,253	133	435	33.7
9月	3,435	15,254	7,329	22,053	3,774	1,318	120	489	38.4
10月	3,776	15,513	8,667	22,845	4,083	1,466	158	565	38.8
11月	3,197	14,743	7,699	22,599	3,436	1,153	115	407	36.1
12月	2,664	13,856	6,618	21,742	2,443	1,005	113	320	37.7
31年 1月	4,159	14,608	8,619	22,076	3,675	1,027	106	344	24.7
2月	3,998	15,361	8,239	22,868	4,199	1,265	127	398	31.6
3月	4,045	16,171	7,260	23,024	4,582	1,544	149	455	38.2
4月	4,868	16,869	8,077	22,564	4,103	1,465	155	472	30.1
元年 5月	3,983	16,773	7,610	21,876	3,934	1,478	146	583	37.1
前年同月比	2.4	2.0	▲ 3.0	▲ 3.6	▲ 5.3	▲ 5.3	▲ 19.8	8.4	▲ 3.0
熊本	1,665	7,363	3,459	9,883	1,724	476	48	167	28.6
上益城	166	676	352	1,089	137	65	5	36	39.2
八代	338	1,366	571	1,573	357	173	7	70	51.2
菊池	476	2,154	1,019	2,691	469	194	16	76	40.8
玉名	348	1,419	544	1,586	324	149	40	66	42.8
天草	260	997	306	934	208	99	5	40	38.1
球磨	217	833	382	1,170	214	110	4	46	50.7
宇城	317	1,229	635	1,946	319	123	14	45	38.8
阿蘇	98	360	201	524	78	47	2	17	48.0
水俣	98	376	141	480	104	42	5	20	42.9

第7表 職業紹介状況 一般パートタイム

	①	②	③	④	⑤	⑥		就職率 (⑥/①×100) %・ポイント	
	新規求職 申込件数	月間有効 求職者数	新規 求人数	月間有効 求人数	紹介件数	就職件数	県外への 就職件数		雇用保険 受給者の 就職件数
26年度平均	2,297	10,171	4,945	13,373	3,044	1,110	80	197	48.3
27年度平均	2,218	10,011	5,051	13,830	2,743	1,081	85	198	48.8
28年度平均	2,172	9,874	5,425	14,830	2,247	990	78	187	45.6
29年度平均	2,109	9,404	5,413	15,193	2,125	979	75	196	46.4
30年度平均	2,115	9,700	5,403	15,236	2,004	937	73	198	44.3
30年 5月	2,536	10,831	4,968	15,579	2,314	1,082	88	260	42.7
6月	2,087	10,525	5,690	15,297	2,107	1,038	81	225	49.7
7月	1,859	9,829	5,336	14,887	1,684	928	87	213	49.9
8月	2,020	9,749	4,704	14,648	1,787	823	68	201	40.7
9月	1,885	9,620	5,078	14,323	1,876	838	56	167	44.5
10月	2,087	9,711	5,989	15,009	1,828	936	83	200	44.8
11月	1,691	9,243	5,065	15,182	1,738	845	69	229	50.0
12月	1,320	8,552	4,411	14,413	1,251	731	71	163	55.4
31年 1月	2,079	8,720	6,129	14,759	2,088	674	46	146	32.4
2月	2,173	9,287	6,228	16,162	2,641	925	64	166	42.6
3月	2,253	9,862	5,468	16,396	2,595	1,398	68	233	62.1
4月	3,243	10,754	5,675	15,832	2,038	1,049	70	186	32.3
元年 5月	2,367	10,915	4,948	14,911	2,246	1,051	78	222	44.4
前年同月比	▲ 6.7	0.8	▲ 0.4	▲ 4.3	▲ 2.9	▲ 2.9	▲ 11.4	▲ 14.6	1.7
熊本	883	4,009	2,129	6,466	821	306	21	69	34.7
上益城	87	548	224	577	72	41	2	12	47.1
八代	209	987	389	1,216	250	118	3	34	56.5
菊池	362	1,640	689	1,951	307	172	16	26	47.5
玉名	219	986	422	1,285	200	121	14	18	55.3
天草	148	658	239	791	145	72	6	20	48.6
球磨	144	634	203	644	142	61	7	11	42.4
宇城	171	855	389	1,247	190	104	9	22	60.8
阿蘇	65	288	154	391	47	22	0	5	33.8
水俣	79	310	110	343	72	34	0	5	43.0

第8表 男女別職業紹介状況 全数

	男				女			
	新規求職 申込件数	月間有効 求職者数	紹介件数	就職件数	新規求職 申込件数	月間有効 求職者数	紹介件数	就職件数
26年度平均	3,201	14,510	5,017	1,234	4,333	17,807	5,430	1,736
27年度平均	2,987	13,525	4,372	1,180	4,126	16,902	4,811	1,673
28年度平均	2,663	12,090	3,329	1,047	3,920	16,033	4,049	1,535
29年度平均	2,473	10,917	2,904	1,009	3,667	14,733	3,672	1,503
30年度平均	2,426	10,840	2,669	949	3,500	14,414	3,396	1,400
30年 5月	2,503	11,612	2,817	1,121	3,951	15,701	3,892	1,616
6月	2,460	11,246	2,751	984	3,392	15,119	3,487	1,524
7月	2,394	10,949	2,689	1,030	3,278	14,718	2,897	1,341
8月	2,351	10,864	2,585	867	3,563	14,719	3,235	1,266
9月	2,155	10,653	2,557	890	3,169	14,417	3,322	1,345
10月	2,534	10,884	2,812	1,045	3,345	14,371	3,318	1,436
11月	2,039	10,404	2,505	910	2,850	13,606	2,968	1,167
12月	1,722	9,810	1,747	800	2,293	12,635	2,192	1,043
31年 1月	2,609	10,176	2,650	714	3,655	13,211	3,376	1,088
2月	2,408	10,645	2,883	902	3,776	14,055	4,302	1,390
3月	2,607	11,235	3,296	1,098	3,712	14,857	4,166	1,978
4月	3,380	12,077	2,783	1,091	4,735	15,572	3,600	1,504
元年 5月	2,496	11,974	2,717	1,014	3,895	15,758	3,690	1,585
前年同月比	▲ 0.3	3.1	▲ 3.5	▲ 9.5	▲ 1.4	0.4	▲ 5.2	▲ 1.9
熊 本	951	4,784	1,120	315	1,594	6,589	1,521	485
上益城	119	522	81	33	134	699	132	74
八 代	225	1,040	245	104	346	1,337	387	195
菊 池	315	1,614	343	148	523	2,175	466	226
玉 名	231	1,095	230	114	355	1,331	311	164
天 草	164	725	159	69	244	933	205	109
球 磨	159	667	170	82	203	803	198	96
宇 城	192	901	226	80	296	1,183	302	157
阿 蘇	70	291	56	31	93	357	76	39
水 俣	70	335	87	38	107	351	92	40

※ 男女別の記載を希望しない者がいる為、男女計は第4表と一致しない。

第9表 中高年齢者職業紹介状況 一般フルタイム

45歳以上

	新規求職 申込件数		月間有効 求職者数		紹介件数		就職件数	
	うち 55歳以上	うち 55歳以上	うち 55歳以上	うち 55歳以上	うち 55歳以上	うち 55歳以上	うち 55歳以上	うち 55歳以上
26年度平均	1,825	922	8,558	4,493	2,511	943	612	253
27年度平均	1,754	904	8,170	4,360	2,241	902	595	263
28年度平均	1,652	857	7,467	3,959	1,873	774	564	249
29年度平均	1,585	836	6,738	3,614	1,739	743	572	262
30年度平均	1,560	834	6,711	3,619	1,702	748	559	261
30年 5月	1,571	834	7,080	3,869	1,806	811	639	311
6月	1,613	936	6,955	3,913	1,729	818	590	291
7月	1,684	936	7,080	3,985	1,687	749	592	290
8月	1,598	870	6,976	3,870	1,697	734	518	266
9月	1,317	669	6,664	3,583	1,654	687	553	241
10月	1,535	794	6,640	3,523	1,868	767	608	281
11月	1,185	578	6,216	3,265	1,571	694	482	219
12月	1,116	570	5,944	3,107	1,117	501	438	195
31年 1月	1,737	904	6,265	3,291	1,643	704	462	205
2月	1,608	814	6,621	3,494	1,922	838	517	230
3月	1,651	860	6,927	3,666	2,057	909	661	307
4月	2,198	1,316	7,430	4,079	1,926	877	646	311
元年 5月	1,641	891	7,340	4,082	1,707	751	626	293
前年同月比	4.5	6.8	3.7	5.5	▲ 5.5	▲ 7.4	▲ 2.0	▲ 5.8
熊 本	591	289	2,935	1,488	710	300	185	84
上益城	62	35	303	173	58	25	28	11
八 代	164	108	645	382	164	78	81	37
菊 池	187	109	958	536	203	86	76	36
玉 名	175	99	638	388	137	62	66	34
天 草	120	61	508	302	93	40	45	21
球 磨	100	50	401	235	112	50	49	20
宇 城	150	78	576	331	165	77	60	32
阿 蘇	55	37	194	130	32	18	22	11
水 俣	37	25	182	117	33	15	14	7

第 10 表 中高年齢者職業紹介状況 一般パートタイム

45歳以上

	新規求職 申込件数		月間有効 求職者数		紹介件数		就職件数	
		うち 55歳以上		うち 55歳以上		うち 55歳以上		うち 55歳以上
26年度平均	1,188	821	5,603	3,932	1,546	902	528	313
27年度平均	1,174	826	5,645	4,014	1,439	859	538	325
28年度平均	1,209	866	5,770	4,141	1,208	732	505	310
29年度平均	1,227	891	5,601	4,040	1,215	750	532	326
30年度平均	1,288	960	6,042	4,420	1,203	788	532	349
30年 5月	1,486	1,088	6,756	4,985	1,259	752	556	351
6月	1,241	932	6,606	4,937	1,257	821	586	381
7月	1,144	846	6,087	4,453	994	631	537	347
8月	1,221	875	6,051	4,418	1,066	676	454	288
9月	1,120	810	6,008	4,350	1,139	714	475	285
10月	1,244	944	6,057	4,401	1,052	718	521	349
11月	997	740	5,705	4,166	1,055	736	477	334
12月	797	607	5,281	3,891	753	493	423	306
31年 1月	1,289	964	5,454	3,971	1,285	864	369	243
2月	1,326	972	5,799	4,201	1,760	1,171	561	383
3月	1,369	1,014	6,161	4,471	1,599	1,093	849	541
4月	2,167	1,754	6,850	5,167	1,220	810	623	437
元年 5月	1,439	1,050	6,951	5,236	1,306	823	591	385
前年同月比	▲ 3.2	▲ 3.5	2.9	5.0	3.7	9.4	6.3	9.7
熊 本	503	345	2,407	1,697	475	275	181	100
上益城	55	44	385	305	35	25	22	13
八 代	125	95	613	483	136	101	59	49
菊 池	225	162	1,035	777	187	126	100	72
玉 名	150	110	662	522	123	74	65	40
天 草	89	63	454	353	70	41	37	24
球 磨	87	69	420	338	78	56	30	25
宇 城	105	77	554	424	126	71	61	36
阿 蘇	47	40	217	170	35	23	16	13
水 俣	53	45	204	167	41	31	20	13

第 11 表 態様別常用新規求職者数（パートを含む）

	新規求職者	在職者	離職者	前職雇用			無業者
				事業主都合	自己都合	自営・その他	
26年度平均	7,475	1,835	4,714	1,333	3,089	117	926
27年度平均	7,044	1,827	4,418	1,137	3,033	79	800
28年度平均	6,512	1,677	4,182	1,100	2,848	71	653
29年度平均	6,062	1,642	3,803	845	2,734	69	618
30年度平均	6,017	1,638	3,768	854	2,689	70	612
30年 5月	6,422	1,503	4,252	1,028	2,995	58	667
6月	5,674	1,491	3,571	771	2,579	81	612
7月	5,372	1,405	3,493	755	2,526	53	474
8月	5,730	1,578	3,577	726	2,679	56	575
9月	5,317	1,403	3,345	670	2,500	65	569
10月	5,859	1,434	3,824	826	2,750	59	601
11月	4,883	1,354	3,038	616	2,246	58	491
12月	3,978	1,167	2,478	640	1,692	50	333
31年 1月	6,233	1,889	3,833	791	2,823	72	511
2月	6,166	2,282	3,306	640	2,469	75	578
3月	6,293	2,153	3,385	687	2,495	69	755
4月	8,103	1,316	6,113	1,823	3,685	73	674
元年 5月	6,342	1,423	4,332	1,067	3,008	67	587
前年同月比	▲ 1.2	▲ 5.3	1.9	3.8	0.4	15.5	▲ 12.0

第 12 表 職業別常用新規求人・求職状況

区 分	新規求職申込件数				新規求人数			新規求人倍率
	常用計	フルタイム	うち男性	パートタイム	常用計	フルタイム	パートタイム	
職 業 計	6,342	3,983	2,000	2,359	12,073	7,610	4,463	1.90
管 理 的 職 業	25	19	16	6	61	53	8	2.44
専 門 的 ・ 技 術 的 職 業	1,029	652	271	377	2,469	1,802	667	2.40
事 務 的 職 業	1,635	1,059	210	576	1,082	695	387	0.66
販 売 の 職 業	555	369	236	186	1,257	774	483	2.26
サ ー ビ ス の 職 業	952	533	186	419	3,534	1,776	1,758	3.71
保 安 の 職 業	46	32	32	14	257	200	57	5.59
農 林 漁 業 の 職 業	92	60	52	32	152	81	71	1.65
生 産 工 程 の 職 業	534	420	315	114	1,006	809	197	1.88
輸 送 ・ 機 械 運 転 の 職 業	260	212	203	48	654	537	117	2.52
建 設 ・ 採 掘 の 職 業	137	124	120	13	517	510	7	3.77
運 搬 ・ 清 掃 ・ 包 装 等 の 職 業	815	327	241	488	1,084	373	711	1.33
分 類 不 能 の 職 業	262	176	118	86	0	0	0	—

第 13 表 新規学校卒業者の職業紹介状況 [平成31年4月]

		求職者数	求人数	うち 県内 求人数	就職者数	うち 県内 就職者数	求人倍率	就職率
中	26年3月卒	8	126	6	5	4	15.75	62.5
	27年3月卒	9	60	8	9	8	6.67	100.0
	28年3月卒	11	66	17	10	6	6.00	90.9
	29年3月卒	8	62	9	8	3	7.75	100.0
	30年3月卒	3	50	14	3	1	16.67	100.0
	31年3月卒	8	51	20	8	5	6.38	100.0
学 校	熊本	1	16	9	1	0	16.00	100.0
	上益城	0	2	0	0	0	—	—
	八代	2	2	2	2	2	1.00	100.0
	菊池	0	7	2	0	0	—	—
	玉名	2	5	0	2	1	2.50	100.0
	天草	0	4	1	0	0	—	—
	球磨	1	5	1	1	0	5.00	100.0
	宇城	2	4	4	2	2	2.00	100.0
	阿蘇	0	6	1	0	0	—	—
	水俣	0	0	0	0	0	—	—
高 等 学 校	26年3月卒	3,425	32,318	3,582	3,372	1,938	9.44	98.5
	27年3月卒	3,561	37,833	4,133	3,548	1,995	10.62	99.6
	28年3月卒	3,548	47,787	4,689	3,515	1,873	13.47	99.1
	29年3月卒	3,472	54,436	5,303	3,453	1,816	15.68	99.5
	30年3月卒	3,603	62,015	6,701	3,581	2,038	17.21	99.4
	31年3月卒	3,644	73,799	7,254	3,633	2,100	20.25	99.7
	熊本	1,045	25,345	2,771	1,039	668	24.25	99.4
	上益城	133	2,911	383	133	97	21.89	100.0
	八代	408	7,057	553	408	223	17.30	100.0
	菊池	559	9,687	1,179	559	423	17.33	100.0
	玉名	491	6,297	757	489	225	12.82	99.6
	天草	304	6,811	327	304	127	22.40	100.0
	球磨	318	6,484	355	318	99	20.39	100.0
	宇城	207	2,668	440	207	132	12.89	100.0
阿蘇	73	3,502	321	70	54	47.97	95.9	
水俣	106	3,037	168	106	52	28.65	100.0	

※ 安定業務統計による。

第14表 産業別・規模別新規求人状況

	元 年 5 月			31 年 4 月		
	計	一般フル	一般パート	計	一般フル	一般パート
A・B 農・林・漁業	134	77	57	199	92	107
C 鉱業、採石業、砂利採取業	8	8	0	6	6	0
D 建設業	880	853	27	986	936	50
E 製造業	1,091	847	244	1,308	969	339
食料品製造業	249	145	104	407	238	169
飲料・たばこ・飼料製造業	25	16	9	17	10	7
繊維工業	59	38	21	35	25	10
木材・木製品製造業	37	31	6	20	19	1
家具・装備品製造業	7	7	0	10	10	0
パルプ・紙・紙加工品製造業	7	7	0	7	7	0
印刷・同関連業	18	13	5	57	45	12
化学工業	7	5	2	16	12	4
石油製品・石炭製品製造業	0	0	0	4	4	0
プラスチック製品製造業	54	47	7	43	32	11
ゴム製品製造業	6	6	0	6	6	0
窯業・土石製品製造業	88	75	13	69	62	7
鉄鋼業	10	10	0	6	6	0
非鉄金属製造業	13	13	0	0	0	0
金属製品製造業	111	106	5	134	111	23
はん用機械器具製造業	27	25	2	27	26	1
生産用機械器具製造業	74	62	12	63	49	14
業務用機械器具製造業	39	26	13	41	34	7
電子部品・デバイス・電子回路製造業	93	74	19	84	75	9
電気機械器具製造業	93	87	6	68	40	28
情報通信機械器具製造業	11	11	0	11	10	1
輸送用機械器具製造業	45	34	11	134	117	17
その他の製造業	18	9	9	49	31	18
F 電気・ガス・熱供給・水道業	6	4	2	21	21	0
G 情報通信業	199	182	17	212	169	43
H 運輸業、郵便業	623	526	97	531	452	79
I 卸売業、小売業	1,712	846	866	1,621	782	839
J 金融業、保険業	63	44	19	77	58	19
K 不動産業、物品賃貸業	130	91	39	164	113	51
L 学術研究、専門・技術サービス業	257	185	72	337	257	80
M 宿泊業、飲食サービス業	1,120	478	642	1,176	451	725
N 生活関連サービス業、娯楽業	578	318	260	776	455	321
O 教育、学習支援業	125	63	62	129	52	77
P 医療、福祉	4,117	2,432	1,685	4,461	2,603	1,858
Q 複合サービス事業	54	26	28	99	70	29
R サービス業(他に分類されないもの)	2,450	1,761	689	2,868	1,979	889
S・T 公務・その他	192	50	142	269	100	169
合 計	13,739	8,791	4,948	15,240	9,565	5,675
29人以下	9,283	5,849	3,434	10,161	6,290	3,871
30～99人	2,715	1,764	951	3,369	2,092	1,277
100～299人	1,153	762	391	1,146	807	339
300～499人	249	201	48	332	212	120
500～999人	309	205	104	171	106	65
1,000人以上	30	10	20	61	58	3

主要産業における対前年同月比の推移

		30年5月	6月	7月	8月	9月	10月	11月
主 要 産 業 別	D 建設業	▲ 11.6	▲ 18.0	3.9	▲ 6.9	▲ 6.3	▲ 8.1	▲ 13.5
	E 製造業	11.4	2.4	8.2	4.8	▲ 11.4	▲ 7.3	16.4
	H 運輸業、郵便業	▲ 25.2	14.3	26.7	▲ 12.8	▲ 5.6	22.9	▲ 1.0
	I 卸売業、小売業	1.4	▲ 4.6	▲ 2.2	▲ 15.6	▲ 6.5	▲ 1.5	▲ 10.5
	M 宿泊業、飲食サービス業	▲ 1.3	▲ 5.1	▲ 12.1	▲ 3.3	▲ 9.9	3.6	23.7
	P 医療、福祉	▲ 0.6	10.1	17.0	0.6	5.6	11.7	6.2
R サービス業(他に分類されないもの)	28.1	4.3	16.9	22.7	▲ 4.8	25.2	▲ 7.4	
産業別合計(求人合計)		1.2	0.6	10.5	▲ 2.2	▲ 5.1	9.8	▲ 0.5

(注) 産業分類は平成25年10月改定「日本標準産業分類」に基づく区分による。

前 年 同 月			対 前 年 同 月 比 (%)			
計	一般フル	一般パート	計	一般フル	一般パート	
166	112	54	▲ 19.3	▲ 31.3	5.6	農、林、漁
7	6	1	14.3	33.3	▲ 100.0	鉱、採石
975	930	45	▲ 9.7	▲ 8.3	▲ 40.0	建 設
1,545	1,124	421	▲ 29.4	▲ 24.6	▲ 42.0	製 造
314	164	150	▲ 20.7	▲ 11.6	▲ 30.7	食 料
69	59	10	▲ 63.8	▲ 72.9	▲ 10.0	飲 料
78	54	24	▲ 24.4	▲ 29.6	▲ 12.5	織 維
74	72	2	▲ 50.0	▲ 56.9	200.0	木 材
4	4	0	75.0	75.0	—	家 具
8	6	2	▲ 12.5	16.7	▲ 100.0	パルプ
31	18	13	▲ 41.9	▲ 27.8	▲ 61.5	印 刷
38	17	21	▲ 81.6	▲ 70.6	▲ 90.5	化 学
2	2	0	▲ 100.0	▲ 100.0	—	石油・石炭
74	63	11	▲ 27.0	▲ 25.4	▲ 36.4	プラスチック
14	5	9	▲ 57.1	20.0	▲ 100.0	ゴ ム
64	45	19	37.5	66.7	▲ 31.6	窯 業
8	7	1	25.0	42.9	▲ 100.0	鉄 鋼
1	1	0	1,200.0	1,200.0	—	非鉄金属
110	107	3	0.9	▲ 0.9	66.7	金 属
72	40	32	▲ 62.5	▲ 37.5	▲ 93.8	はん用
73	53	20	1.4	17.0	▲ 40.0	生産用
24	18	6	62.5	44.4	116.7	業務用
149	113	36	▲ 37.6	▲ 34.5	▲ 47.2	電 子
238	197	41	▲ 60.9	▲ 55.8	▲ 85.4	電 気
17	15	2	▲ 35.3	▲ 26.7	▲ 100.0	情 報
56	47	9	▲ 19.6	▲ 27.7	22.2	輸送用機
27	17	10	▲ 33.3	▲ 47.1	▲ 10.0	その他
8	8	0	▲ 25.0	▲ 50.0	—	電 気
218	181	37	▲ 8.7	0.6	▲ 54.1	情 報
525	434	91	18.7	21.2	6.6	運輸、郵便
1,844	940	904	▲ 7.2	▲ 10.0	▲ 4.2	卸売、小売
60	48	12	5.0	▲ 8.3	58.3	金融、保険
148	109	39	▲ 12.2	▲ 16.5	0.0	不動産
309	207	102	▲ 16.8	▲ 10.6	▲ 29.4	学 術
913	447	466	22.7	6.9	37.8	宿泊、飲食
610	328	282	▲ 5.2	▲ 3.0	▲ 7.8	生 活
114	46	68	9.6	37.0	▲ 8.8	教育、学習
3,819	2,279	1,540	7.8	6.7	9.4	医療、福祉
62	35	27	▲ 12.9	▲ 25.7	3.7	複 合
2,856	2,115	741	▲ 14.2	▲ 16.7	▲ 7.0	サービス
205	67	138	▲ 6.3	▲ 25.4	2.9	公務、他
14,384	9,416	4,968	▲ 4.5	▲ 6.6	▲ 0.4	合 計
9,819	6,367	3,452	▲ 5.5	▲ 8.1	▲ 0.5	29人以下
3,017	1,941	1,076	▲ 10.0	▲ 9.1	▲ 11.6	30～99
1,071	791	280	7.7	▲ 3.7	39.6	100～299
252	168	84	▲ 1.2	19.6	▲ 42.9	300～499
201	132	69	53.7	55.3	50.7	500～999
24	17	7	25.0	▲ 41.2	185.7	1,000人以上

12月	31年1月	2月	3月	4月	元年5月	
▲ 13.8	▲ 8.3	2.7	▲ 5.9	▲ 16.9	▲ 9.7	建設業
▲ 13.6	0.6	1.4	▲ 29.3	▲ 17.9	▲ 29.4	製造業
3.4	▲ 8.5	11.4	▲ 18.6	▲ 28.4	18.7	運輸業
▲ 5.6	1.6	▲ 12.1	▲ 13.3	▲ 8.2	▲ 7.2	卸売、小売
▲ 24.5	7.8	41.0	▲ 20.3	▲ 8.6	22.7	宿泊、飲食
0.9	15.3	15.7	▲ 1.7	6.4	7.8	医療、福祉
▲ 6.8	15.0	3.7	▲ 8.8	▲ 1.4	▲ 14.2	サービス業
▲ 8.8	7.5	5.7	▲ 11.0	▲ 5.0	▲ 4.5	産業別合計

第 15 表 障害者の職業紹介・登録状況

区分	職 業 紹 介								登 録			
	新規求職申込件数				就 職 件 数				新規登録者数			
	身体	知的	精神	その他	身体	知的	精神	その他	身体	知的	精神	その他
26年度	1,154	588	1,671	309	631	426	948	164	449	286	709	192
27年度	1,127	614	1,760	321	574	420	1,013	152	397	289	686	202
28年度	1,024	606	1,635	272	467	418	867	142	397	285	572	153
29年度	1,028	623	1,826	287	537	441	996	125	331	290	695	168
30年度	1,010	646	1,780	281	563	440	989	150	384	293	677	180
30年 5月	95	51	156	23	42	27	81	12	33	15	57	17
6月	83	66	145	15	62	24	85	14	31	46	46	8
7月	78	112	134	11	54	33	84	10	28	73	46	9
8月	78	65	155	30	32	21	73	6	35	40	63	23
9月	78	68	133	33	36	23	66	8	33	38	40	15
10月	78	49	160	25	57	33	95	25	34	24	69	15
11月	86	34	147	33	42	34	90	14	38	6	69	23
12月	58	29	114	20	49	49	67	11	21	9	40	13
31年 1月	95	36	165	17	33	58	62	13	27	6	60	10
2月	68	46	164	22	38	57	80	12	21	16	65	11
3月	95	40	145	19	61	52	104	9	34	7	54	14
4月	111	36	158	31	46	29	100	10	47	7	64	21
元年5月	79	31	166	26	47	17	103	11	31	7	64	18
熊 本	34	13	73	9	18	8	49	3	16	4	24	7
上益城	3	2	5	1	2	0	3	0	1	1	4	1
八 代	4	2	12	2	2	1	8	0	2	0	4	2
菊 池	8	6	23	3	6	1	16	2	4	0	9	1
玉 名	7	0	15	4	8	3	14	3	1	0	4	4
天 草	4	1	8	2	2	0	4	0	1	1	4	1
球 磨	6	2	15	3	2	1	5	1	3	0	8	1
宇 城	8	3	8	2	2	2	3	1	1	1	3	1
阿 蘇	2	0	4	0	3	0	0	0	2	0	2	0
水 俣	3	2	3	0	2	1	1	1	0	0	2	0

※ 新規登録者数には新規移管登録者数を含む。

区 分	登 録											
	期 末 現 在 登 録 者 数											
	有 効 求 職 者				就 業 中 の 者				保 留 中 の 者			
	身体	知的	精神	その他	身体	知的	精神	その他	身体	知的	精神	その他
26年度	1,570	539	1,600	256	4,138	2,194	2,277	311	2,084	642	1,425	126
27年度	1,440	470	1,636	253	4,372	2,461	2,739	403	1,404	519	1,039	126
28年度	1,343	583	1,652	255	4,420	2,590	3,031	479	1,049	434	984	118
29年度	1,322	604	1,874	270	4,054	2,661	3,082	524	1,377	506	1,254	155
30年度	1,336	667	1,984	286	4,161	2,780	3,377	607	1,178	487	1,192	154
30年 5月	1,256	515	1,716	264	4,055	2,712	3,105	536	1,523	543	1,493	181
6月	1,279	557	1,767	266	4,071	2,708	3,116	539	1,516	550	1,482	181
7月	1,289	626	1,791	262	4,087	2,725	3,133	548	1,509	545	1,485	182
8月	1,294	635	1,827	272	4,100	2,742	3,159	559	1,513	556	1,482	182
9月	1,297	658	1,845	282	4,111	2,719	3,151	555	1,507	554	1,487	183
10月	1,284	666	1,857	282	4,141	2,733	3,219	565	1,495	553	1,461	182
11月	1,278	676	1,829	287	4,138	2,710	3,298	574	1,481	550	1,459	185
12月	1,278	676	1,851	293	4,151	2,706	3,295	578	1,477	558	1,473	185
31年 1月	1,312	686	1,927	287	4,132	2,692	3,283	587	1,476	554	1,428	183
2月	1,317	702	1,962	285	4,123	2,765	3,316	593	1,477	553	1,428	183
3月	1,336	667	1,984	286	4,161	2,780	3,377	607	1,178	487	1,192	154
4月	1,362	581	1,989	295	4,202	2,862	3,475	616	1,152	484	1,143	149
元年5月	1,271	555	1,840	281	4,211	2,860	3,512	623	1,269	521	1,323	172
熊 本	332	134	627	79	1,437	984	1,379	205	863	260	849	108
上益城	83	41	100	22	165	128	129	33	30	12	15	2
八 代	139	68	183	31	369	222	302	52	20	17	27	4
菊 池	233	87	356	50	610	481	627	93	120	93	176	17
玉 名	102	37	152	28	394	262	335	64	37	26	74	10
天 草	67	41	79	21	253	152	148	34	80	44	84	13
球 磨	108	46	135	27	222	127	132	33	4	4	2	0
宇 城	109	68	132	14	405	313	282	67	78	47	62	8
阿 蘇	40	14	35	7	220	129	102	25	30	17	26	9
水 俣	58	19	41	2	136	62	76	17	7	1	8	1

第 16 表 地域職業相談室業務取扱状況

	相談件数	新規相談者数	紹介件数	就職件数
28年度	12,955	3,807	4,717	1,865
29年度	13,354	3,856	4,777	2,010
30年度	13,133	3,224	4,168	1,862
30年 5月	1,209	283	377	156
6月	1,175	285	384	150
7月	1,132	268	309	153
8月	1,126	239	303	141
9月	1,116	276	343	152
10月	1,097	254	310	146
11月	1,060	254	353	133
12月	890	185	255	126
31年 1月	1,055	290	374	127
2月	1,039	275	376	167
3月	1,138	315	419	193
4月	1,083	242	331	159
元年 5月	1,173	302	370	172
山鹿市地域職業相談室	359	58	117	56
荒尾市地域職業相談室	437	144	140	60
上天草市ふるさとHW	203	69	55	34
宇土市地域職業相談室	174	31	58	22

第 17 表 訓練室業務状況

1 就職支援計画書交付件数

元年5月			令和元年度計		
計	求職者支援訓練	公共職業訓練	計	求職者支援訓練	公共職業訓練
51	44	7	89	72	17

2 支給関係

(1) 認定職業訓練実施奨励金

		元年5月			令和元年度計		
		計	基礎コース	実践コース	計	基礎コース	実践コース
基本奨励金	支給決定件数[件]	4	0	4	5	0	5
	支給金額 [千円]	3,000	0	3,000	3,840	0	3,840
付加奨励金	支給決定件数[件]	2	0	2	5	0	5
	支給金額 [千円]	660	0	660	2,140	0	2,140
保育奨励金	支給決定件数[件]	0	0	0	0	0	0
	支給金額 [千円]	0	0	0	0	0	0

(2) 職業訓練受講給付金

	元年5月			令和元年度計		
	計	求職者支援訓練	公共職業訓練	計	求職者支援訓練	公共職業訓練
支給決定件数 [件]	75	43	32	150	70	80
受給者実人員 [人]	70	38	32	140	65	75
初回受給者数 [人]	17	11	6	37	20	17
支給終了者数 [人]	27	19	8	43	21	22
支給金額 [千円]	7,804	4,523	3,281	15,056	7,197	7,859

第 18 表 大量雇用変動(離職)の状況

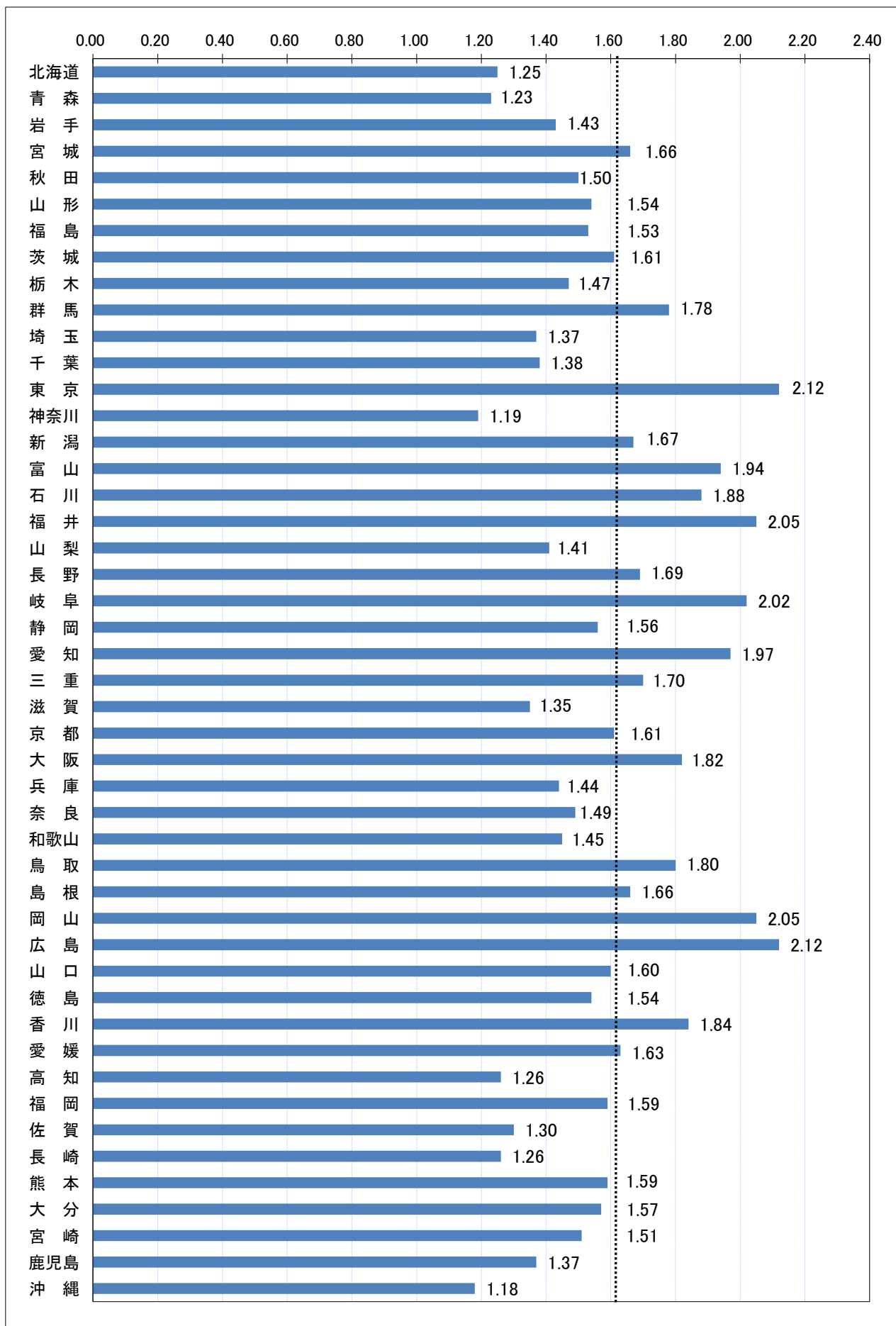
大量雇用変動(離職)の推移 (20人以上)

(令和元年5月現在)

	平成27年度		平成28年度		平成29年度		平成30年度		令和元年度	
	件数	人	件数	人	件数	人	件数	人	件数	人
AB 農・林・漁業										
C 鉱業、採石業、砂利採取業										
D 建設業										
E 製造業	5	321	2	179	1	28	3	222	1	30
09 食料品製造業										
10 飲料・たばこ・飼料製造業										
11 繊維工業										
12 木材・木製品製造業										
13 家具・装備品製造業										
14 パルプ・紙・紙加工品製造業										
15 印刷・同関連業	1	34	1	96						
16 化学工業										
17 石油製品・石炭製品製造業										
18 プラスチック製品製造業										
19 ゴム製品製造業			1	83						
21 窯業・土石製品製造業										
22 鉄鋼業										
23 非鉄金属製造業										
24 金属製品製造業	1	22								
25 はん用機械器具製造業										
26 生産用機械器具製造業										
27 業務用機械器具製造業										
28 電子部品・デバイス・電子回路製造業										
29 電気機械器具製造業	1	51			1	28			1	30
30 情報通信機械器具製造業										
31 輸送用機械器具製造業	2	214					3	222		
32 その他の製造業										
F 電気・ガス・熱供給・水道業										
G 情報通信業					3	233	1	91		
H 運輸業、郵便業	1	43					1	25		
I 卸売業・小売業	1	41			2	94	3	106		
J 金融業・保険業										
K 不動産業、物品賃貸業										
L 学術研究、専門・技術サービス業										
M 宿泊業、飲食サービス業	1	28					2	315		
N 生活関連サービス業、娯楽業									1	22
O 教育、学習支援業										
P 医療、福祉	1	36	1	23	1	52	4	113		
Q 複合サービス事業									1	42
R サービス業(他に分類されないもの)							1	63		
ST 公務・その他	1	42								
合 計	10	511	3	202	7	407	15	935	3	94
解雇原因別	倒産									
	事業所閉鎖	5	197	2	179	1	52	4	143	
	事業縮小	1	22	1	23	1	53	4	112	2
	工場合併									
	人員削減計画	2	214							1
	その他	2	78			5	302	7	680	

第1図 都道府県別有効求人倍率 全数(含パート) <季節調整値>

令和元年 5月 全国平均 1.62倍



第19表 全国・季節調整済求人倍率の推移 全数(新規学卒者を除く)

(1) 新規求人倍率

西暦	和暦	1月	2月	3月	4月	5月	6月	7月	8月	9月	10月	11月	12月	年計	年度計
1980年	55年	1.11	1.10	1.14	1.14	1.12	1.10	1.07	1.06	1.03	1.01	0.99	1.00	1.07	1.02
1981年	56年	0.99	0.96	0.91	0.93	0.96	0.97	1.02	1.00	0.94	0.94	0.93	0.99	0.96	0.93
1982年	57年	0.89	0.90	0.86	0.84	0.88	0.88	0.89	0.90	0.87	0.86	0.86	0.87	0.87	0.87
1983年	58年	0.87	0.87	0.90	0.89	0.88	0.89	0.90	0.93	0.93	0.94	0.97	0.95	0.89	0.92
1984年	59年	0.96	0.95	0.94	0.96	0.96	0.94	0.97	0.97	0.95	0.99	0.99	1.00	0.96	0.97
1985年	60年	1.00	1.00	0.99	0.99	1.00	0.98	0.95	0.97	0.95	0.93	0.93	0.96	0.97	0.95
1986年	61年	0.95	0.93	0.91	0.91	0.90	0.86	0.87	0.94	0.89	0.91	0.89	0.91	0.91	0.91
1987年	62年	0.91	0.95	1.03	1.00	0.99	1.04	1.11	1.14	1.20	1.25	1.28	1.37	1.08	1.20
1988年	63年	1.36	1.36	1.41	1.45	1.47	1.58	1.56	1.59	1.66	1.64	1.69	1.76	1.53	1.63
1989年	1年	1.73	1.72	1.75	1.80	1.88	1.92	1.92	1.93	1.95	1.94	2.03	1.96	1.85	1.93
1990年	2年	1.97	2.00	1.96	2.01	2.05	2.11	2.13	2.13	2.15	2.15	2.14	2.08	2.07	2.11
1991年	3年	2.07	2.18	2.13	2.12	2.10	2.10	2.06	2.01	1.97	2.05	1.94	1.80	2.05	1.95
1992年	4年	1.83	1.80	1.75	1.72	1.67	1.60	1.58	1.55	1.52	1.49	1.41	1.45	1.61	1.49
1993年	5年	1.40	1.35	1.30	1.26	1.23	1.19	1.15	1.13	1.11	1.08	1.09	1.08	1.20	1.13
1994年	6年	1.06	1.11	1.08	1.08	1.07	1.09	1.09	1.10	1.11	1.06	1.06	1.06	1.08	1.07
1995年	7年	1.04	1.10	1.06	1.06	1.07	1.04	1.06	1.08	1.05	1.09	1.12	1.10	1.06	1.09
1996年	8年	1.08	1.14	1.17	1.14	1.20	1.20	1.22	1.21	1.23	1.24	1.24	1.24	1.19	1.22
1997年	9年	1.24	1.24	1.26	1.22	1.24	1.25	1.21	1.21	1.19	1.16	1.13	1.09	1.20	1.13
1998年	10年	1.03	1.00	0.95	0.95	0.94	0.90	0.87	0.91	0.87	0.85	0.87	0.87	0.92	0.89
1999年	11年	0.90	0.89	0.88	0.90	0.80	0.83	0.87	0.86	0.88	0.89	0.88	0.92	0.87	0.90
2000年	12年	0.97	0.96	0.98	1.00	1.02	1.05	1.09	1.08	1.11	1.13	1.15	1.14	1.05	1.08
2001年	13年	1.15	1.10	1.04	1.07	1.07	1.04	1.04	0.99	0.96	0.91	0.91	0.87	1.01	0.96
2002年	14年	0.88	0.88	0.91	0.90	0.93	0.94	0.94	0.97	0.95	0.95	0.96	1.00	0.93	0.96
2003年	15年	1.00	1.00	1.01	1.03	1.03	1.03	1.06	1.10	1.11	1.16	1.17	1.20	1.07	1.12
2004年	16年	1.19	1.18	1.22	1.25	1.25	1.27	1.28	1.30	1.35	1.40	1.41	1.41	1.29	1.35
2005年	17年	1.42	1.46	1.43	1.43	1.44	1.47	1.48	1.47	1.48	1.43	1.52	1.54	1.46	1.49
2006年	18年	1.56	1.59	1.53	1.55	1.63	1.58	1.56	1.56	1.55	1.53	1.58	1.60	1.56	1.56
2007年	19年	1.52	1.56	1.60	1.58	1.56	1.54	1.53	1.51	1.42	1.46	1.46	1.42	1.52	1.47
2008年	20年	1.43	1.41	1.32	1.36	1.32	1.29	1.26	1.25	1.20	1.13	1.04	0.98	1.25	1.08
2009年	21年	0.87	0.77	0.78	0.77	0.76	0.78	0.78	0.79	0.81	0.80	0.79	0.80	0.79	0.79
2010年	22年	0.82	0.82	0.82	0.85	0.86	0.88	0.89	0.91	0.94	0.96	0.96	0.98	0.89	0.93
2011年	23年	1.01	0.99	0.98	0.95	0.98	1.00	1.07	1.05	1.14	1.15	1.17	1.19	1.05	1.11
2012年	24年	1.21	1.23	1.23	1.25	1.29	1.29	1.30	1.32	1.27	1.30	1.32	1.32	1.28	1.32
2013年	25年	1.34	1.38	1.38	1.41	1.43	1.47	1.47	1.50	1.50	1.57	1.57	1.59	1.46	1.53
2014年	26年	1.64	1.69	1.63	1.63	1.63	1.65	1.67	1.65	1.66	1.69	1.69	1.75	1.66	1.69
2015年	27年	1.77	1.72	1.74	1.76	1.77	1.79	1.84	1.84	1.87	1.85	1.89	1.89	1.80	1.86
2016年	28年	2.03	1.95	1.94	2.05	2.04	2.01	2.02	2.08	2.09	2.09	2.12	2.15	2.04	2.08
2017年	29年	2.15	2.17	2.14	2.18	2.28	2.22	2.24	2.24	2.24	2.35	2.32	2.38	2.24	2.29
2018年	30年	2.37	2.35	2.38	2.37	2.38	2.42	2.41	2.39	2.44	2.40	2.40	2.40	2.39	2.42
2019年	1年	2.48	2.50	2.42	2.48	2.43									

(2) 有効求人倍率

西暦	和暦	1月	2月	3月	4月	5月	6月	7月	8月	9月	10月	11月	12月	年計	年度計
1980年	55年	0.77	0.76	0.77	0.77	0.76	0.77	0.76	0.74	0.73	0.73	0.71	0.70	0.75	0.73
1981年	56年	0.69	0.68	0.67	0.67	0.67	0.68	0.70	0.69	0.68	0.67	0.66	0.67	0.68	0.67
1982年	57年	0.66	0.65	0.63	0.62	0.60	0.60	0.60	0.60	0.60	0.60	0.59	0.59	0.61	0.60
1983年	58年	0.59	0.59	0.59	0.59	0.59	0.59	0.59	0.60	0.61	0.62	0.62	0.63	0.60	0.61
1984年	59年	0.64	0.64	0.64	0.64	0.64	0.64	0.65	0.65	0.66	0.66	0.66	0.67	0.65	0.66
1985年	60年	0.68	0.69	0.68	0.69	0.69	0.69	0.69	0.68	0.68	0.67	0.67	0.67	0.68	0.67
1986年	61年	0.67	0.66	0.65	0.63	0.62	0.60	0.60	0.61	0.61	0.61	0.61	0.61	0.62	0.62
1987年	62年	0.62	0.63	0.64	0.64	0.65	0.66	0.68	0.71	0.74	0.77	0.81	0.84	0.70	0.76
1988年	63年	0.87	0.90	0.92	0.95	0.98	1.01	1.04	1.06	1.08	1.10	1.12	1.14	1.01	1.08
1989年	1年	1.15	1.17	1.17	1.19	1.25	1.27	1.30	1.29	1.30	1.31	1.33	1.33	1.25	1.30
1990年	2年	1.33	1.36	1.36	1.35	1.39	1.42	1.46	1.44	1.44	1.44	1.45	1.44	1.40	1.43
1991年	3年	1.43	1.44	1.44	1.41	1.44	1.44	1.44	1.40	1.36	1.36	1.34	1.31	1.40	1.34
1992年	4年	1.25	1.22	1.19	1.14	1.13	1.10	1.08	1.05	1.02	0.99	0.96	0.93	1.08	1.00
1993年	5年	0.91	0.88	0.85	0.82	0.80	0.76	0.74	0.72	0.70	0.68	0.67	0.66	0.76	0.71
1994年	6年	0.65	0.64	0.65	0.65	0.63	0.63	0.63	0.64	0.65	0.65	0.64	0.63	0.64	0.64
1995年	7年	0.64	0.65	0.66	0.65	0.63	0.62	0.61	0.62	0.62	0.62	0.62	0.63	0.63	0.64
1996年	8年	0.65	0.66	0.68	0.69	0.69	0.70	0.72	0.72	0.72	0.73	0.74	0.74	0.70	0.72
1997年	9年	0.74	0.74	0.74	0.74	0.74	0.74	0.74	0.73	0.71	0.70	0.68	0.67	0.72	0.69
1998年	10年	0.63	0.61	0.57	0.56	0.54	0.52	0.51	0.50	0.49	0.48	0.47	0.47	0.53	0.50
1999年	11年	0.48	0.48	0.48	0.47	0.46	0.46	0.47	0.47	0.48	0.49	0.49	0.50	0.48	0.49
2000年	12年	0.51	0.52	0.54	0.56	0.56	0.58	0.60	0.61	0.62	0.64	0.65	0.65	0.59	0.62
2001年	13年	0.65	0.64	0.63	0.62	0.61	0.61	0.60	0.58	0.57	0.54	0.52	0.51	0.59	0.56
2002年	14年	0.50	0.51	0.52	0.52	0.53	0.53	0.54	0.55	0.55	0.56	0.56	0.57	0.54	0.56
2003年	15年	0.58	0.59	0.60	0.61	0.61	0.62	0.63	0.65	0.67	0.70	0.72	0.75	0.64	0.69
2004年	16年	0.76	0.76	0.77	0.78	0.80	0.82	0.83	0.84	0.86	0.88	0.91	0.92	0.83	0.86
2005年	17年	0.91	0.91	0.93	0.94	0.94	0.95	0.96	0.96	0.96	0.98	0.99	1.01	0.95	0.98
2006年	18年	1.03	1.04	1.05	1.05	1.07	1.07	1.08	1.07	1.07	1.06	1.06	1.06	1.06	1.06
2007年	19年	1.06	1.05	1.05	1.07	1.07	1.07	1.06	1.05	1.03	1.01	0.98	0.98	1.04	1.02
2008年	20年	0.97	0.96	0.96	0.96	0.95	0.92	0.89	0.86	0.83	0.79	0.75	0.71	0.88	0.77
2009年	21年	0.64	0.57	0.52	0.49	0.46	0.44	0.43	0.42	0.43	0.44	0.44	0.44	0.47	0.45
2010年	22年	0.45	0.46	0.48	0.49	0.50	0.51	0.53	0.54	0.55	0.56	0.58	0.59	0.52	0.56
2011年	23年	0.60	0.62	0.62	0.62	0.61	0.62	0.64	0.65	0.67	0.69	0.71	0.72	0.65	0.68
2012年	24年	0.74	0.75	0.77	0.78	0.79	0.80	0.81	0.82	0.81	0.82	0.82	0.83	0.80	0.82
2013年	25年	0.84	0.85	0.87	0.88	0.90	0.92	0.93	0.95	0.96	0.99	1.01	1.03	0.93	0.97
2014年	26年	1.04	1.06	1.07	1.08	1.09	1.09	1.10	1.10	1.10	1.11	1.12	1.14	1.09	1.11
2015年	27年	1.15	1.16	1.16	1.16	1.18	1.19	1.20	1.22	1.23	1.24	1.26	1.27	1.20	1.23
2016年	28年	1.29	1.30	1.31	1.33	1.35	1.36	1.36	1.37	1.38	1.40	1.41	1.42	1.36	1.39
2017年	29年	1.43	1.45	1.46	1.48	1.49	1.50	1.51	1.52	1.52	1.55	1.56	1.58	1.50	1.54
2018年	30年	1.59	1.59	1.59	1.60	1.61	1.61	1.62	1.63	1.63	1.62	1.63	1.63	1.61	1.62
2019年	1年	1.63	1.63	1.63	1.63	1.62									

季節調整法

第20表 熊本県・季節調整済求人倍率の推移 全数(新規学卒者を除く)

(1) 新規求人倍率

西暦	和暦	1月	2月	3月	4月	5月	6月	7月	8月	9月	10月	11月	12月	年計	年度計
1980年	55年	0.91	0.87	0.85	0.88	0.85	0.73	0.77	0.64	0.69	0.70	0.71	0.85	0.77	0.72
1981年	56年	0.67	0.69	0.65	0.68	0.70	0.70	0.65	0.67	0.61	0.65	0.70	0.68	0.66	0.62
1982年	57年	0.57	0.55	0.58	0.51	0.58	0.65	0.65	0.65	0.68	0.65	0.64	0.63	0.59	0.63
1983年	58年	0.67	0.73	0.70	0.73	0.70	0.64	0.65	0.67	0.67	0.68	0.72	0.66	0.67	0.66
1984年	59年	0.70	0.64	0.66	0.67	0.63	0.62	0.63	0.62	0.67	0.66	0.65	0.70	0.65	0.66
1985年	60年	0.69	0.70	0.69	0.70	0.66	0.62	0.67	0.72	0.67	0.64	0.73	0.71	0.68	0.67
1986年	61年	0.62	0.62	0.65	0.63	0.69	0.66	0.62	0.66	0.63	0.73	0.66	0.73	0.65	0.67
1987年	62年	0.65	0.68	0.75	0.66	0.68	0.71	0.77	0.81	0.84	0.87	0.89	0.93	0.76	0.85
1988年	63年	1.04	0.99	1.06	1.06	1.11	1.17	1.07	1.22	1.20	1.14	1.22	1.33	1.14	1.19
1989年	1年	1.26	1.24	1.22	1.37	1.29	1.31	1.38	1.18	1.28	1.42	1.29	1.19	1.27	1.32
1990年	2年	1.39	1.42	1.43	1.44	1.48	1.51	1.39	1.50	1.65	1.57	1.70	1.51	1.48	1.56
1991年	3年	1.68	1.76	1.65	1.71	1.54	1.52	1.59	1.58	1.39	1.60	1.79	1.55	1.61	1.55
1992年	4年	1.44	1.50	1.48	1.43	1.51	1.50	1.39	1.35	1.38	1.21	1.23	1.38	1.38	1.30
1993年	5年	1.23	1.05	1.17	1.17	1.09	1.07	1.14	1.06	0.94	1.01	0.96	1.01	1.07	1.03
1994年	6年	1.00	1.03	1.01	1.04	1.12	1.04	1.01	1.05	1.06	1.02	1.00	0.98	1.02	1.01
1995年	7年	0.95	0.99	1.01	0.91	0.95	0.96	0.94	0.94	0.93	0.96	0.96	1.01	0.95	0.95
1996年	8年	0.92	1.03	1.03	1.00	1.03	1.05	1.05	1.00	0.99	1.05	1.00	1.00	1.02	1.01
1997年	9年	1.05	0.97	0.95	0.99	1.06	1.03	1.01	1.05	0.97	0.96	1.05	0.90	1.00	0.95
1998年	10年	0.88	0.83	0.77	0.75	0.72	0.69	0.69	0.72	0.69	0.66	0.71	0.66	0.73	0.71
1999年	11年	0.72	0.75	0.77	0.69	0.67	0.70	0.74	0.67	0.73	0.73	0.73	0.82	0.72	0.73
2000年	12年	0.77	0.79	0.82	0.85	0.83	0.97	0.91	0.88	0.93	0.95	0.87	0.94	0.88	0.89
2001年	13年	0.92	0.86	0.84	0.81	0.80	0.79	0.76	0.76	0.71	0.70	0.74	0.66	0.78	0.73
2002年	14年	0.71	0.55	0.72	0.82	0.83	0.76	0.76	0.74	0.78	0.76	0.77	0.79	0.75	0.79
2003年	15年	0.81	0.80	0.84	0.86	0.80	0.78	0.82	0.87	0.91	0.93	0.93	0.87	0.85	0.89
2004年	16年	0.99	0.97	0.99	0.94	1.02	1.03	1.09	0.98	0.99	1.01	1.09	1.08	1.00	1.05
2005年	17年	1.05	1.21	1.10	1.12	1.20	1.19	1.24	1.27	1.25	1.28	1.29	1.23	1.20	1.23
2006年	18年	1.26	1.30	1.21	1.17	1.30	1.22	1.18	1.27	1.20	1.19	1.33	1.32	1.25	1.26
2007年	19年	1.32	1.29	1.35	1.39	1.21	1.34	1.30	1.24	1.28	1.10	1.15	1.17	1.27	1.23
2008年	20年	1.16	1.20	1.14	1.15	1.07	1.01	1.02	0.97	0.92	0.88	0.77	0.73	1.00	0.87
2009年	21年	0.70	0.65	0.72	0.70	0.68	0.75	0.78	0.80	0.83	0.79	0.79	0.81	0.74	0.77
2010年	22年	0.80	0.78	0.83	0.85	0.85	0.86	0.85	0.86	0.85	0.93	0.93	0.97	0.86	0.92
2011年	23年	1.00	0.99	0.98	0.99	1.00	1.02	1.01	0.97	1.15	1.20	1.14	1.19	1.05	1.10
2012年	24年	1.20	1.20	1.17	1.16	1.15	1.18	1.15	1.26	1.16	1.19	1.13	1.24	1.18	1.23
2013年	25年	1.29	1.33	1.46	1.46	1.40	1.54	1.54	1.40	1.53	1.51	1.68	1.57	1.47	1.53
2014年	26年	1.62	1.61	1.53	1.51	1.60	1.50	1.66	1.58	1.61	1.56	1.67	1.70	1.59	1.61
2015年	27年	1.67	1.72	1.68	1.71	1.77	1.69	1.67	1.80	1.80	1.80	1.72	1.77	1.73	1.78
2016年	28年	1.95	1.88	1.86	2.03	1.85	1.82	1.96	2.12	2.33	2.31	2.28	2.34	2.06	2.17
2017年	29年	2.28	2.35	2.41	2.44	2.44	2.47	2.31	2.32	2.37	2.33	2.46	2.47	2.38	2.41
2018年	30年	2.42	2.42	2.51	2.69	2.51	2.53	2.58	2.36	2.45	2.53	2.50	2.42	2.49	2.53
2019年	1年	2.78	2.64	2.35	2.59	2.41									

(2) 有効求人倍率

西暦	和暦	1月	2月	3月	4月	5月	6月	7月	8月	9月	10月	11月	12月	年計	年度計
1980年	55年	0.54	0.55	0.57	0.54	0.51	0.52	0.50	0.46	0.46	0.46	0.44	0.45	0.49	0.46
1981年	56年	0.46	0.44	0.40	0.43	0.43	0.43	0.44	0.46	0.44	0.42	0.42	0.41	0.43	0.42
1982年	57年	0.41	0.41	0.40	0.41	0.41	0.41	0.40	0.40	0.40	0.39	0.39	0.38	0.39	0.39
1983年	58年	0.38	0.38	0.38	0.38	0.39	0.39	0.40	0.40	0.40	0.40	0.41	0.42	0.39	0.40
1984年	59年	0.42	0.41	0.41	0.40	0.38	0.39	0.40	0.39	0.39	0.39	0.41	0.41	0.40	0.40
1985年	60年	0.39	0.41	0.42	0.42	0.41	0.41	0.44	0.44	0.44	0.44	0.44	0.43	0.42	0.43
1986年	61年	0.44	0.42	0.42	0.43	0.43	0.42	0.41	0.40	0.40	0.42	0.41	0.41	0.42	0.41
1987年	62年	0.42	0.41	0.41	0.41	0.42	0.44	0.44	0.45	0.49	0.49	0.52	0.53	0.45	0.50
1988年	63年	0.56	0.60	0.63	0.65	0.67	0.69	0.71	0.78	0.80	0.79	0.81	0.85	0.71	0.77
1989年	1年	0.87	0.84	0.82	0.86	0.86	0.88	0.91	0.86	0.87	0.94	0.92	0.90	0.88	0.90
1990年	2年	0.91	0.92	0.96	0.98	0.98	1.00	1.00	1.00	1.01	1.03	1.09	1.05	0.99	1.03
1991年	3年	1.06	1.08	1.10	1.09	1.05	1.05	1.02	1.02	0.99	0.97	1.03	1.00	1.04	1.00
1992年	4年	0.96	0.95	0.93	0.91	0.91	0.92	0.92	0.87	0.85	0.80	0.78	0.76	0.87	0.82
1993年	5年	0.74	0.72	0.70	0.68	0.67	0.65	0.64	0.63	0.61	0.59	0.58	0.57	0.65	0.61
1994年	6年	0.57	0.58	0.58	0.59	0.59	0.59	0.58	0.59	0.59	0.59	0.58	0.57	0.58	0.58
1995年	7年	0.56	0.58	0.59	0.56	0.55	0.54	0.53	0.54	0.54	0.54	0.53	0.53	0.55	0.54
1996年	8年	0.53	0.54	0.56	0.57	0.58	0.58	0.60	0.59	0.58	0.59	0.59	0.59	0.57	0.59
1997年	9年	0.58	0.58	0.58	0.56	0.58	0.59	0.59	0.59	0.57	0.56	0.56	0.54	0.57	0.55
1998年	10年	0.52	0.48	0.45	0.42	0.41	0.38	0.37	0.38	0.38	0.36	0.36	0.35	0.40	0.38
1999年	11年	0.37	0.37	0.39	0.37	0.36	0.35	0.36	0.36	0.37	0.38	0.39	0.40	0.37	0.38
2000年	12年	0.41	0.42	0.43	0.46	0.46	0.48	0.49	0.50	0.51	0.52	0.52	0.52	0.48	0.50
2001年	13年	0.52	0.51	0.50	0.47	0.47	0.45	0.44	0.44	0.42	0.40	0.40	0.38	0.45	0.42
2002年	14年	0.38	0.36	0.37	0.40	0.44	0.42	0.43	0.42	0.42	0.43	0.43	0.45	0.41	0.43
2003年	15年	0.46	0.46	0.47	0.47	0.48	0.46	0.47	0.49	0.51	0.52	0.55	0.55	0.49	0.52
2004年	16年	0.55	0.57	0.59	0.58	0.59	0.61	0.64	0.62	0.61	0.60	0.63	0.65	0.60	0.62
2005年	17年	0.64	0.66	0.67	0.68	0.70	0.70	0.73	0.76	0.77	0.81	0.80	0.81	0.73	0.76
2006年	18年	0.82	0.81	0.81	0.78	0.80	0.80	0.80	0.80	0.79	0.79	0.83	0.85	0.81	0.82
2007年	19年	0.85	0.84	0.85	0.86	0.83	0.86	0.85	0.82	0.83	0.77	0.75	0.72	0.82	0.79
2008年	20年	0.72	0.72	0.70	0.71	0.69	0.65	0.64	0.61	0.59	0.56	0.51	0.49	0.63	0.55
2009年	21年	0.44	0.41	0.40	0.37	0.35	0.36	0.35	0.36	0.38	0.38	0.38	0.39	0.38	0.38
2010年	22年	0.40	0.40	0.42	0.43	0.45	0.46	0.47	0.48	0.49	0.50	0.52	0.53	0.46	0.51
2011年	23年	0.55	0.58	0.60	0.60	0.59	0.60	0.60	0.61	0.62	0.63	0.66	0.68	0.61	0.63
2012年	24年	0.68	0.68	0.68	0.67	0.67	0.67	0.65	0.68	0.68	0.69	0.68	0.68	0.68	0.69
2013年	25年	0.71	0.73	0.77	0.80	0.82	0.85	0.88	0.88	0.90	0.91	0.94	0.96	0.84	0.90
2014年	26年	0.97	0.97	0.96	0.94	0.96	0.96	0.99	1.01	1.03	1.03	1.04	1.06	0.99	1.02
2015年	27年	1.07	1.08	1.07	1.07	1.09	1.09	1.10	1.13	1.15	1.18	1.17	1.15	1.11	1.14
2016年	28年	1.18	1.21	1.23	1.24	1.27	1.27	1.28	1.33	1.40	1.48	1.50	1.50	1.32	1.40
2017年	29年	1.52	1.53	1.56	1.59	1.60	1.62	1.62	1.64	1.61	1.64	1.66	1.69	1.60	1.64
2018年	30年	1.68	1.68	1.67	1.72	1.74	1.77	1.73	1.71	1.68	1.66	1.66	1.65	1.69	1.69
2019年	1年	1.67	1.71	1.66	1.63	1.59									

季節調整

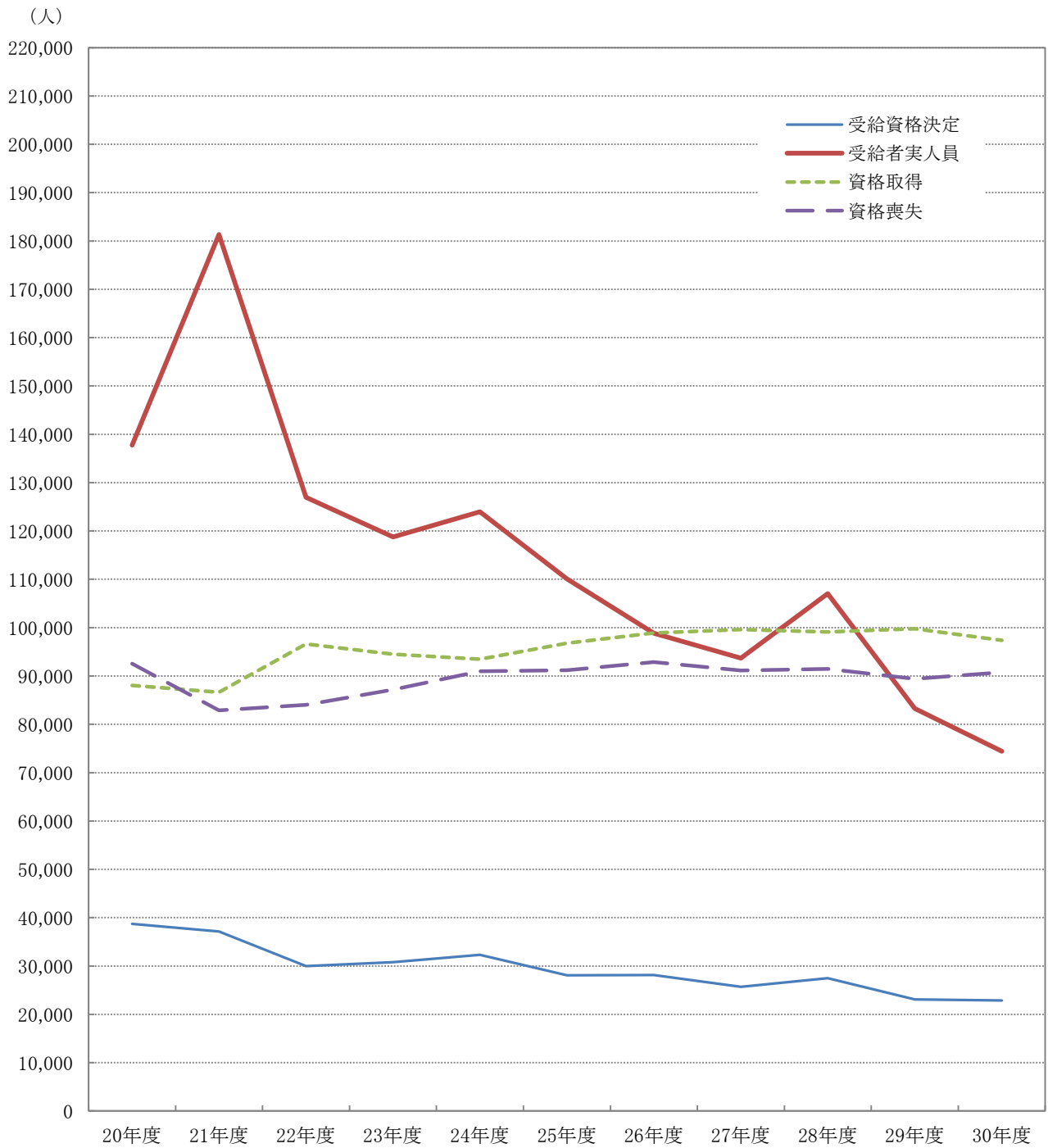
Ⅲ 雇用保険業務状況

第1表 雇用保険適用給付状況 総括

	雇用保険適用状況						雇用保険給付状況			
	一般・高年齢・短期雇用特例						基本手当等			
	適用 事業所	被保 険者	資 格 取 得	資 格 喪 失	うち 事業主 の都合	離職票 交 付	受給資 格決定	初 回 受給者	受給者 実人員	支給総額 (千円)
26年度平均	29,976	454,241	8,244	7,740	686	5,527	2,580	2,092	8,469	928,566
27年度平均	30,557	462,397	8,299	7,596	465	5,474	2,402	2,000	8,067	895,856
28年度平均	31,244	465,693	8,260	7,623	331	5,566	2,568	2,426	9,188	998,015
29年度平均	32,102	479,186	8,312	7,450	338	5,355	2,226	1,882	7,231	805,376
30年度平均	32,766	488,641	8,117	7,565	397	5,438	2,270	1,810	6,565	752,035
30年 5月	32,624	487,799	15,221	7,414	334	5,067	3,241	3,437	7,153	891,188
6月	32,709	489,712	8,720	6,890	357	5,028	2,151	1,620	6,476	724,508
7月	32,763	489,294	7,268	7,656	686	5,339	2,042	1,855	6,979	773,056
8月	32,823	489,251	6,642	6,581	278	4,813	2,187	1,990	7,174	856,218
9月	32,682	488,918	6,233	6,485	316	4,758	1,844	1,538	6,902	758,319
10月	32,719	489,160	7,919	7,634	451	5,499	2,468	1,822	7,147	833,794
11月	32,779	490,517	7,277	5,793	256	4,115	1,855	1,601	6,502	762,048
12月	32,820	490,540	6,281	5,988	297	3,739	1,563	1,418	6,213	634,081
31年 1月	32,873	489,447	6,274	7,353	352	5,260	2,116	1,765	6,678	841,688
2月	32,921	489,695	6,277	6,001	329	4,378	1,908	1,546	6,174	678,862
3月	32,964	489,366	6,408	6,684	364	4,871	1,909	1,399	6,020	690,718
4月	33,021	483,600	10,404	16,070	926	12,443	4,123	2,261	6,751	784,737
元年 5月	33,083	491,922	15,698	7,628	440	5,314	3,269	2,800	7,491	906,171
前月比	0.2	1.7	50.9	▲ 52.5	▲ 52.5	▲ 57.3	▲ 20.7	23.8	11.0	15.5
前年同月比	1.4	0.8	3.1	2.9	31.7	4.9	0.9	▲ 18.5	4.7	1.7
熊 本	13,657	222,939	9,163	3,765	162	2,640	1,183	1,068	2,951	360,174
(上益城)	1,577	24,810	617	393	14	277	153	141	383	42,988
八 代	2,748	32,698	777	499	16	348	263	183	535	63,861
菊 池	4,408	73,799	1,796	1,203	58	724	515	459	1,121	136,415
玉 名	2,462	35,991	850	452	22	349	310	279	692	93,698
天 草	2,294	24,318	521	344	102	285	209	174	515	57,809
球 磨	1,714	21,274	405	254	15	171	176	127	368	40,736
宇 城	2,257	31,367	981	400	30	297	276	199	540	62,881
阿 蘇	1,184	13,171	325	190	7	118	84	90	194	25,033
水 俣	782	11,555	263	128	14	105	95	77	184	21,247
運輸支局	-	-	-	-	-	-	5	3	8	1,324

(注) 基本手当等：基本手当基本分(所定日数内) + 高年齢求職者給付
 運輸支局：九州地方運輸局熊本運輸支局三角庁舎にて雇用保険受給手続

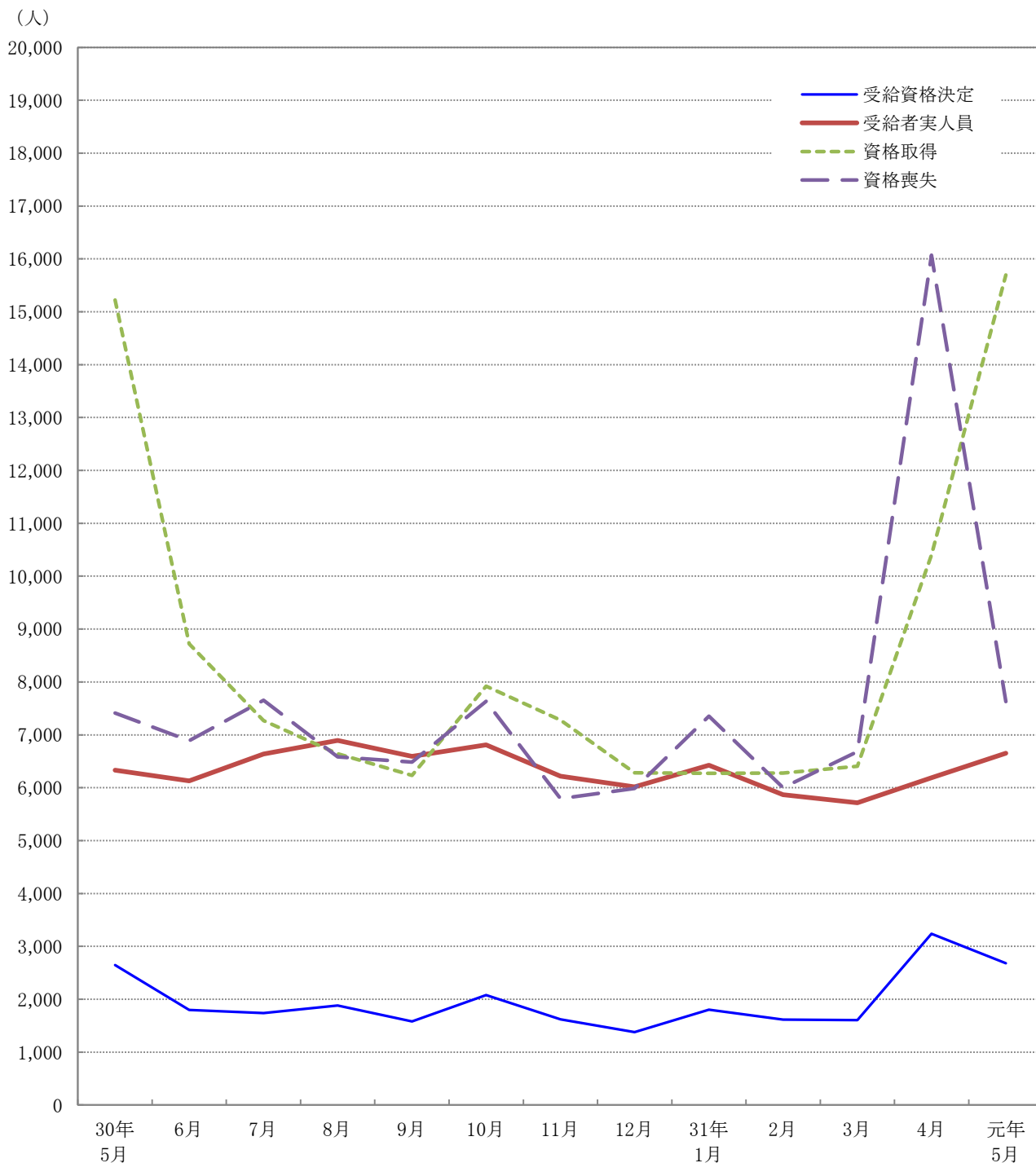
第1図 受給資格決定・受給者実人員・資格取得・資格喪失の年度別推移



項目 \ 年度	20年度	21年度	22年度	23年度	24年度	25年度	26年度	27年度	28年度	29年度	30年度
受給資格決定	38,698	37,166	29,961	30,767	32,283	28,066	28,143	25,708	27,493	23,094	22,875
受給者実人員	137,760	181,315	126,969	118,778	123,962	110,074	98,829	93,707	107,026	83,285	74,434
資格取得	88,033	86,609	96,609	94,494	93,499	96,805	98,927	99,585	99,125	99,749	97,399
資格喪失	92,549	82,886	84,046	87,178	90,966	91,184	92,881	91,148	91,474	89,404	90,783

※ 受給資格決定・受給者実人員は基本手当基本分(所定日数内)のみ、資格取得・資格喪失は一般・高年齢・短期特例の合計

第2図 受給資格決定・受給者実人員・資格取得・資格喪失の月別推移



項目 \ 月	30年 5月	6月	7月	8月	9月	10月	11月	12月	31年 1月	2月	3月	4月	元年 5月
受給資格決定	2,648	1,800	1,738	1,882	1,581	2,079	1,621	1,380	1,801	1,613	1,607	3,239	2,680
受給者実人員	6,330	6,131	6,637	6,892	6,595	6,809	6,217	6,017	6,424	5,866	5,717	6,191	6,651
資格取得	15,221	8,720	7,268	6,642	6,233	7,919	7,277	6,281	6,274	6,277	6,408	10,404	15,698
資格喪失	7,414	6,890	7,656	6,581	6,485	7,634	5,793	5,988	7,353	6,001	6,684	16,070	7,628

※ 受給資格決定・受給者実人員は基本手当基本分(所定日数内)のみ、資格取得・資格喪失は一般・高年齢・短期特例の合計

第2表 主要指数

金額単位：千円

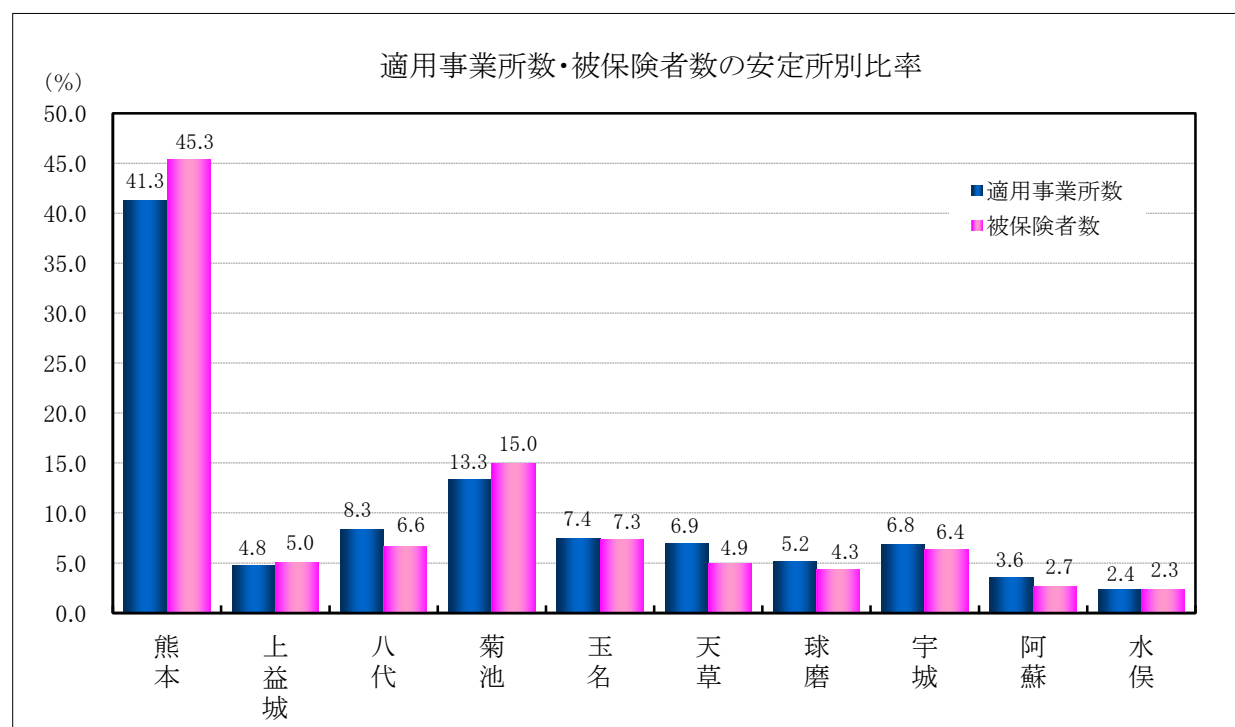
項目		比率 元年5月	対 比			
			31年4月	%	30年5月	%
適用事業所数		33,083	33,021	0.2	32,624	1.4
事務 組合数	事務組合	189	189	0.0	191	▲ 1.0
	委託事業所数	9,594	9,610	▲ 0.2	9,591	0.03
被保険者数		491,922	483,600	1.7	487,799	0.8
受給資格決定件数		2,680	3,239	▲ 17.3	2,648	1.2
年度累計		5,919			5,773	2.5
初回受給者数		1,960	1,701	15.2	2,614	▲ 25.0
年度累計		3,661			3,782	▲ 3.2
受給者実人員		6,651	6,191	7.4	6,330	5.1
年度累計		12,842			11,129	15.4
求職者給付支給額		757,510	697,445	8.6	742,807	2.0
年度累計		1,454,956			1,239,017	17.4
日 雇	受給者実人員	8	7	14.3	7	14.3
	年度累計	15			14	7.1
	求職者給付支給額	717	378	89.7	613	17.0
	年度累計	1,095			1,072	2.1
不正 受 給	不正受給件数	0	2	—	4	—
	年度累計	2			11	▲ 81.8
	納付命令件数	0	2	—	1	—
	年度累計	2			4	▲ 50.0
	返還命令金額	0	525	—	434	—
	年度累計	525			824	▲ 36.3
	納付命令金額	0	484	—	4	—
	年度累計	484			72	572.2

(注) 適用事業所数、被保険者数、事務組合欄はセンター集計による。

第3表 適用状況

区 分	適 用 事 業 所 数			被 保 険 者 数		
	総 数	新規適用	廃 止	総 数	取 得	喪 失
前年同月	32,624	155	52	487,799	15,221	7,414
前 月	33,021	158	103	483,600	10,404	16,070
元年5月	33,083	141	80	491,922	15,698	7,628
熊 本	13,657	62	29	222,939	9,163	3,765
(上益城)	1,577	7	4	24,810	617	393
八 代	2,748	9	3	32,698	777	499
菊 池	4,408	14	9	73,799	1,796	1,203
玉 名	2,462	20	5	35,991	850	452
天 草	2,294	5	9	24,318	521	344
球 磨	1,714	5	8	21,274	405	254
宇 城	2,257	7	6	31,367	981	400
阿 蘇	1,184	10	6	13,171	325	190
水 俣	782	2	1	11,555	263	128
対前年同月比	1.4	▲ 9.0	53.8	0.8	3.1	2.9

(注) センター集計による



第4表 求職者給付金状況

項目 安定所別	離職票 交付枚数	初回 受給者数	受給資格 決定件数	受給者実人員									技能習 得手当	寄宿 手当
				基 本 手 当							全国延 長給付	特例訓 練給付		
				所定 給付	特定受給 資格者	個別延 長給付	訓練延 長給付	広域延 長給付	全国延 長給付	特例訓 練給付				
前年同月	件 5,067	人 2,614	件 2,648	人 6,330	人 1,307	人 8	人 193	人 0	人 0	人 0	人 240	人 0		
前 月	12,443	1,701	3,239	6,191	1,275	1	294	0	0	0	366	0		
元年5月	5,314	1,960	2,680	6,651	1,337	1	235	0	0	0	258	0		
熊 本	2,640	748	981	2,631	522	0	107	0	0	0	125	0		
(上益城)	277	93	121	335	87	1	6	0	0	0	1	0		
八 代	348	130	211	482	94	0	15	0	0	0	15	0		
菊 池	724	302	424	964	163	0	45	0	0	0	50	0		
玉 名	349	204	247	617	141	0	38	0	0	0	28	0		
天 草	285	140	184	481	99	0	5	0	0	0	8	0		
球 磨	171	96	150	337	60	0	4	0	0	0	7	0		
宇 城	297	141	233	482	107	0	13	0	0	0	15	0		
阿 蘇	118	57	60	161	26	0	1	0	0	0	3	0		
水 俣	105	47	65	154	33	0	1	0	0	0	4	0		
運輸支局	—	2	4	7	5	0	0	0	0	0	2	0		
年 度 累 計	17,757	3,661	5,919	12,842	2,612	2	529	0	0	0	624	0		

(注) 特定受給資格者：離職者で倒産・解雇等により再就職の準備をする時間的余裕なく離職を余儀なくされた方。
就業促進定着手当は、平成26年10月分より計上（平成26年4月1日施行、平成26年10月から給付開始）

受 給 者 実 人 員															
	傷病 手当	高年齢	短期 特例	日 雇	就業 手当	再就職 手 当	就業促 進定着 手 当	常用就 職支度 手 当	移転費	求職活動支援費			政手当	就職促 進手当	
										広域 求職	短 訓	役 務			
前年同月	人 27	人 823	人 7	人 7	人 31	人 733	人 134	人 7	人 5	人 18	人 3	人 0	人 15	人 1	人 0
前 月	23	560	7	7	19	513	138	4	3	15	0	0	15	1	0
元年5月	23	840	20	8	25	647	187	7	9	16	7	0	9	2	0
熊 本	9	320	3	1	10	208	56	1	5	7	0	0	7	1	0
(上益城)	2	48	0	0	0	22	13	0	0	1	1	0	0	0	0
八 代	2	53	0	0	1	57	16	0	2	1	0	0	1	0	0
菊 池	2	157	0	0	5	127	31	2	1	2	1	0	1	1	0
玉 名	1	75	0	0	5	61	19	1	0	0	0	0	0	0	0
天 草	0	34	1	7	1	39	14	2	0	4	4	0	0	0	0
球 磨	2	31	2	0	0	50	11	0	1	0	0	0	0	0	0
宇 城	4	58	0	0	3	43	18	0	0	0	0	0	0	0	0
阿 蘇	0	33	0	0	0	25	4	0	0	0	0	0	0	0	0
水 俣	1	30	14	0	0	14	5	1	0	1	1	0	0	0	0
運輸支局	0	1	0	0	0	1	0	0	0	0	0	0	0	0	0
年 度 累 計	46	1,400	27	15	44	1,160	325	11	12	31	7	0	24	3	0

第5表 各種給付金等給付状況

項目		安定所別	年度累計	前月	5月計	熊本	(上益城)
雇用保険給付関係一般求職者給付	一般求職者給付支給総額		1,472,663	707,017	765,645	306,128	34,893
	基本手当支給総額		1,454,956	697,445	757,510	302,937	34,593
	所定日数内 (基本手当基本分)		1,394,616	664,762	729,853	290,317	33,765
	個別延長		281	140	140	0	140
	訓練延長		60,058	32,542	27,516	12,619	687
	広域延長		0	0	0	0	0
	全国延長		0	0	0	0	0
	特例訓練		0	0	0	0	0
	技能習得手当		11,223	6,254	4,969	2,154	47
	寄宿手当		0	0	0	0	0
	傷病手当		6,483	3,317	3,165	1,035	252
高年齢給付支給額		296,293	119,975	176,317	69,856	9,223	
特例給付支給額		5,317	1,057	4,259	284	0	
日雇給付支給額		1,095	378	717	60	0	

政府職員等 退職手当支給額	99	15	83	29	0
職業転換給付金 就職促進手当支給額	0	0	0	0	0

雇用保険給付関係就職促進給付	就業手当	1,249	519	729	278	0
	再就職手当	413,811	179,551	234,260	75,493	6,333
	就業促進定着手当	47,341	20,731	26,609	8,194	1,506
	常用就職支度手当	1,652	521	1,130	150	0
	うち一般	1,652	521	1,130	150	0
	うち高年齢	0	0	0	0	0
	うち特例	0	0	0	0	0
	移転費	1,782	433	1,348	811	0
	求職活動支援費	431	173	257	60	85
	広域求職活動	177	0	177	0	85
	短期訓練	0	0	0	0	0
役務	254	173	80	60	0	

(注) ・安定所別の金額は、千円未満切り捨てのため月計には一致しない。
 ・就業促進定着手当は、平成26年10月分より計上（平成26年4月1日施行、平成26年10月から給付開始）。
 ・短期訓練・役務は、平成29年1月分より計上。

(単位：千円)

八代	菊池	玉名	天草	球磨	宇城	阿蘇	水俣	運輸支局
55,083	110,520	83,495	52,074	35,122	53,465	18,318	15,520	1,023
54,423	109,203	82,387	52,014	34,861	52,453	18,270	15,378	986
52,814	103,991	77,728	51,539	34,469	50,754	18,184	15,303	986
0	0	0	0	0	0	0	0	0
1,609	5,211	4,659	474	392	1,699	85	75	0
0	0	0	0	0	0	0	0	0
0	0	0	0	0	0	0	0	0
0	0	0	0	0	0	0	0	0
402	992	782	60	25	354	47	63	36
0	0	0	0	0	0	0	0	0
257	324	324	0	235	657	0	78	0
11,047	32,423	15,970	6,269	6,267	12,127	6,849	5,944	337
0	0	0	227	432	0	0	3,315	0
0	0	0	657	0	0	0	0	0

0	54	0	0	0	0	0	0	0
0	0	0	0	0	0	0	0	0

19	172	106	16	0	135	0	0	0
18,665	47,295	22,910	14,219	19,209	15,897	8,614	5,158	460
2,320	4,270	2,023	2,004	1,539	3,244	651	854	0
0	374	141	258	0	0	0	204	0
0	374	141	258	0	0	0	204	0
0	0	0	0	0	0	0	0	0
0	0	0	0	0	0	0	0	0
240	119	0	0	176	0	0	0	0
15	16	0	56	0	0	0	23	0
0	12	0	56	0	0	0	23	0
0	0	0	0	0	0	0	0	0
15	4	0	0	0	0	0	0	0

第6表 給付金等支給状況

(単位：千円)

項 目	5 月	年 度 累 計
雇 用 調 整 助 成 金	46,899	58,155
労 働 移 動 支 援 助 成 金	600	600
地 域 雇 用 開 発 助 成 金	66,600	112,700
※ 特定求職者雇用開発助成金 〔 特定就職困難者コース 生涯現役コース 被災者雇用開発コース 〕	73,980	163,170
ト ラ イ ア ル 雇 用 助 成 金	4,000	7,210
キ ャ リ ア ア ッ プ 助 成 金	59,948	85,039

※ 特定求職者雇用開発助成金は、平成29年4月より全部で8コースの設定となり、そのうち()
内3コースを計上。

(単位：千円)

項 目	5 月	年 度 累 計
雇 用 継 続 給 付 支 給 額	679,009	1,332,546
うち 高年齢雇用継続基本給付金	104,337	231,146
うち 高年齢再就職給付金	0	61
うち 育児休業給付金	568,315	1,090,865
うち 介護休業給付金	6,355	10,472
教 育 訓 練 給 付	2,289	5,690

(注) 金額は千円未満切り捨てのため計には一致しない。